

## STATINIO PROJEKTINIS PASIŪLYMAS

Statytojas: **Klaipėdos miesto savivaldybė**


Pavadinimas: **Kombinuotų kelionių jungčių mazgo Liepojos g. 41, 43A, Klaipėdoje statyba**

Statinio kategorija: **Neypatingas**

Projekto numeris: **2016-PP**


Išleidimo data: **2017 04**

Projektuotojas: **UAB Projus**

pareigos	kvalifikacijos dokumentas	vardas ir pavardė	parašas
Statinio projekto vadovas	A385	A. Sviderskas	

## SUDĖTIES ŽINIARAŠTIS

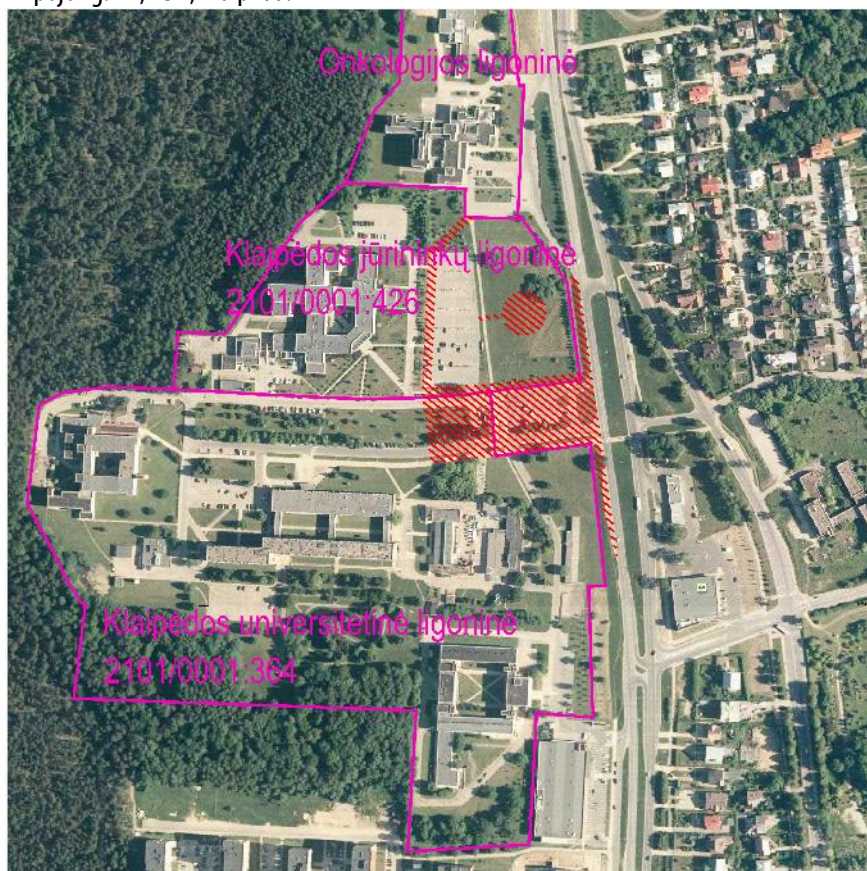
<i>Dokumento žymuo</i>	<i>Lapų sk.</i>	<i>Dokumento pavadinimas</i>
2016-PP	1	Antraštinis lapas
2016-PP -SŽ	1	Sudėties žiniaraštis
2016-PP -AR	2	Aiškinamasis raštas
2016-PP S-BR-1	1	Teritorijos, kurioje numatomas projektavimas, schema
2016-PP S-BR-2	1	Susisiekimo tarp ligoninių schema
2016-PP S-BR-3	1	Statinių išdėstymo schema
2016-PP S-BR-4	1	Teritorijos susisiekimo schema
2016-PP A-BR-1	1	Paviljonas – pirmo aukšto planas
2016-PP -VIZ-1	2	Projektinių pasiūlymų vaizdinė informacija

UAB Projus				Kombinuotų kelionių jungčių mazgo Liepojos g. 41, 43A, Klaipėdoje statyba			
				STATINIO PROJEKTINIS PASIŪLYMAS			
A385	PV	A. Sviderskas		Sudėties žiniaraštis			
LT	Klaipėdos miesto savivaldybė			2016-PP-SŽ		Lapas	Lapų
						1	1

## AIŠKINAMASIS RAŠTAS

### Statybos vieta.

Liepojos g. 41, 43A, Klaipėda.



Kombinuotų kelionių jungčių mazgas planuojamas šiaurinėje miesto dalyje šalia Liepojos gatvės ir visi jo elementai išdėstomi šioje teritorijoje:


- Dalyje valstybinės žemės, kurioje nesuformuoti sklypai.
- Dalyje žemės sklypo kad. Nr. 2101/0001:364 (Liepojos g. 39, 41, 43) (naudojimo būdas: Visuomeninės paskirties teritorijos. Sklypo savininkas: Lietuvos Respublika. Valstybinės žemės patikėtinis: Nacionalinė žemės tarnyba prie Žemės ūkio ministerijos. Sklypo panaudos gavėjas: Viešoji įstaiga Klaipėdos universitetinė ligoninė).
- Dalyje žemės sklypo kad. Nr. 2101/0001:426 (Liepojos g. 45) (naudojimo būdas: Visuomeninės paskirties teritorijos. Sklypo savininkas: Lietuvos Respublika. Valstybinės žemės patikėtinis: Nacionalinė žemės tarnyba prie Žemės ūkio ministerijos. Sklypo panaudos gavėjas: Viešoji įstaiga Klaipėdos jūrininkų ligoninė).

Visoje šioje teritorijoje nėra parengti detalieji planai.

Teritorijoje nėra registruotų nekilnojamųjų kultūros paveldo vertybių. Teritorija nepatenka į nekilnojamųjų kultūros paveldo vertybių apsaugos zoną.

Teritorija nepatenka į saugomų teritorijų ribas.

Privažiavimas prie tvarkomos teritorijos – B1 kategorijos (pagal miesto bendrojo plano sprendinius) Liepojos gatve.

UAB Projus				Kombinuotų kelionių jungčių mazgo Liepojos g. 41, 43A, Klaipėdoje statyba		
				STATINIO PROJEKTINIS PASIŪLYMAS		
A385	PV	A. Sviderskas		Bendrasis aiškinamasis raštas		
LT	Klaipėdos miesto savivaldybė			2016-PP-AR	Lapas	Lapų
					1	2

## SPRENDINIAI

Projektuojamas kombinuotų kelionių jungčių mazgas (toliau KKJ) Liepojos g. 41, 43A, Klaipėdoje. KKJ yra vieta, iš kurios čia atvykę keleiviai toliau gali tęsti kelionę pasirinkta kita, jam patogiausia transporto priemone: miesto autobusu, maršrutiniu, paprastu taksi, ar dviračiu.

Šiame transporto mazge numatomi šie pagrindiniai jo elementai:

- a) viešojo transporto keleivių išlaipinimo vieta;
- b) viešojo transporto keleivių įlaipinimo vieta;
- c) viešojo transporto (autobusų, maršrutinių taksi) „atstovos“ (trumpo palaukimo iki maršrute numatyto laiko)

aiškėtelė.

d) maršrutinių taksi sustojimo vieta;

e) greito keleivių įlaipinimo ir išlaipinimo aikštelė (Kiss & Ride), skirta individualių automobilių trumpalaikiam

sustojimui;

f) lengvųjų automobilių stovėjimo aikštelė (Park & Ride), kurioje savo automobilius paliks tie vairuotojai ir keleiviai, kurie toliau savo kelionę tęs viešuoju transportu ar dviračiu. Šioje aikštelėje numatytos vietos su įkrovimo įranga elektromobiliams.

g) dviračių saugykla. Tai vieta, kur galima palikti savo arba išsinuomoti dviratį čia įrengtoje miesto dviračių savitarnos sistemos aikštelėje.

h) keleivių paviljonas. Dviejų dalių vienaaukštis pastatas. Vienoje jo dalyje numatoma keleivių laukimo salė su nedidele komercine patalpa – miniparduotuve, kurioje bus galima įsigyti spaudos, įvairių smulkmenų ar nusipirkti ir išgerti puodelį kavos. Taip pat numatyta viešojo transporto bilietų papildymo, informacijos apie viešąjį transportą pateikimo patalpa, nedidelės buitinės ir pagalbinės patalpos.

Kitoje keleivių paviljono dalyje yra esama šiluminė kamera ir naujai suplanuoti viešieji tualetai bei pagalbinė patalpa.

Keleivių patogumui paviljono pastatas, dviračių saugykla ir įlaipinimo aikštelė yra uždengta bendra stogine.

Viešojo transporto išlaipinimo aikštelė yra nedengta. Ji numatyta įrengti paliekant ir išsaugant čia augančius kaštonus.

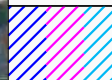

Saugesniai įvažiavimui (ir išvažiavimui) į planuojamą KKJ mazgą ir į ligoninių miestelio teritoriją Liepojos gatvėje numatoma papildoma transporto eismo (letėjimo ir greitėjimo) juosta. Saugumo tikslu viso transporto eismas pravažiavimo keliuose KKJ teritorijoje organizuojamas taip, kad nebūtų kairiųjų posūkių ir nereikėtų kirsti priešingos krypties eismo juostų.

Be KKJ mazgo statinių ligoninių teritorijoje numatoma įrengti papildomas jungtis tarp esamų pravažiavimų kelių ir aikštelių, tuo pagerinant transporto judėjimą ligoninių miestelio teritorijos viduje ir sudarant galimybę nuo Universitetinės ligoninės nuvažiuoti iki Onkologinės ligoninės ir atvirkščiai, vidaus keliu, nebeišvažiuojant į Liepojos gatvę, kaip yra šiuo metu.

Bendrasis aiškinamasis raštas	Lapas	Lapų
2016-PP-AR	2	2



M 1:2000

SUTARTINIAI ŽYMĖJIMAI	
	Teritorija, kurioje numatomas projektavimas ~1.15 ha
	Sklypų ribos

Onkologijos ligoninė

Klaipėdos jūrininkų ligoninė  
Žemės sklypas kad. Nr. 2101/0001:426

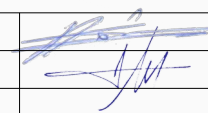
~0.4ha

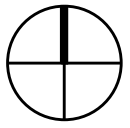
~0.36ha

~0.7ha

Liepojos g. (B1 kategorija)

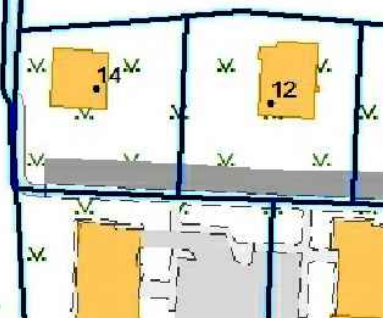
Klaipėdos universitetinė ligoninė  
Žemės sklypas kad. Nr. 2101/0001:364

UAB Projus				Kombinuotų kelionių jungčių mazgas Liepojos g. 41, 43A, Klaipėda	
				STATINIO PROJEKTINIS PASIŪLYMAS	
A385	Arch	A. Sviderskas		Teritorijos, kurioje numatomas projektavimas, schema	
A1385	Arch	T. Sviderskas			
LT	Klaipėdos miesto savivaldybė			2016-PP-S-BR-1	Lapas 1
				Lapų	1

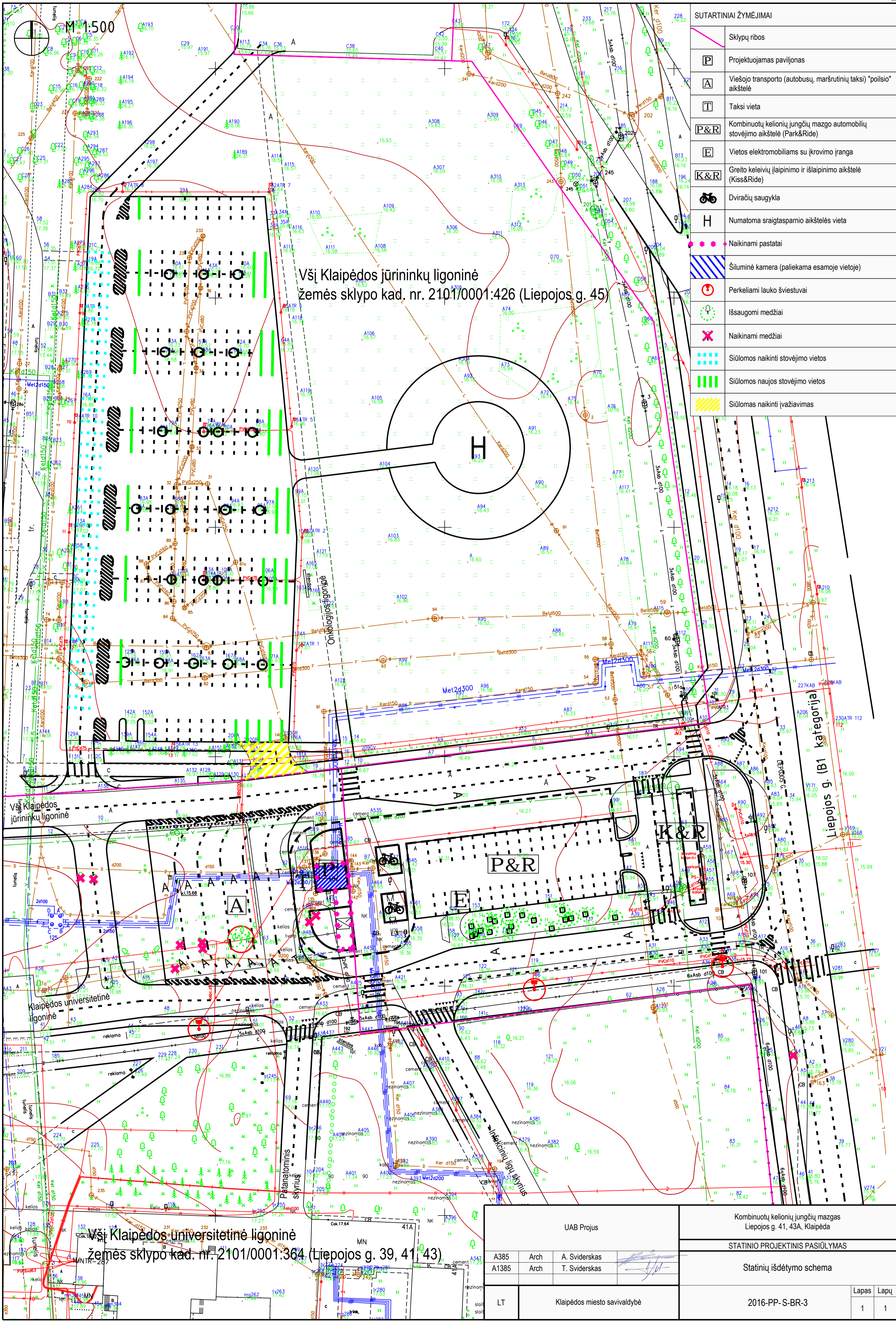


M 1:2000

SUTARTINIAI ŽYMĖJIMAI	
	Siūlomas remontuoti kelias
	Siūlomas pravažiavimas
	Numatoma sraigtasparnio aikštelės vieta
	Siūlomas naikinti kelio užtvėrimas



UAB Projus				Kombinuotų kelionių jungčių mazgas Liepojos g. 41, 43A, Klaipėda	
A385 Arch A. Sviderskas					
A1385 Arch T. Sviderskas					
STATINIO PROJEKTINIS PASIŪLYMAS				Susiekimo tarp ligoninių schema	
LT	Klaipėdos miesto savivaldybė			2016-PP-S-BR-2	Lapas Lapų 1 1

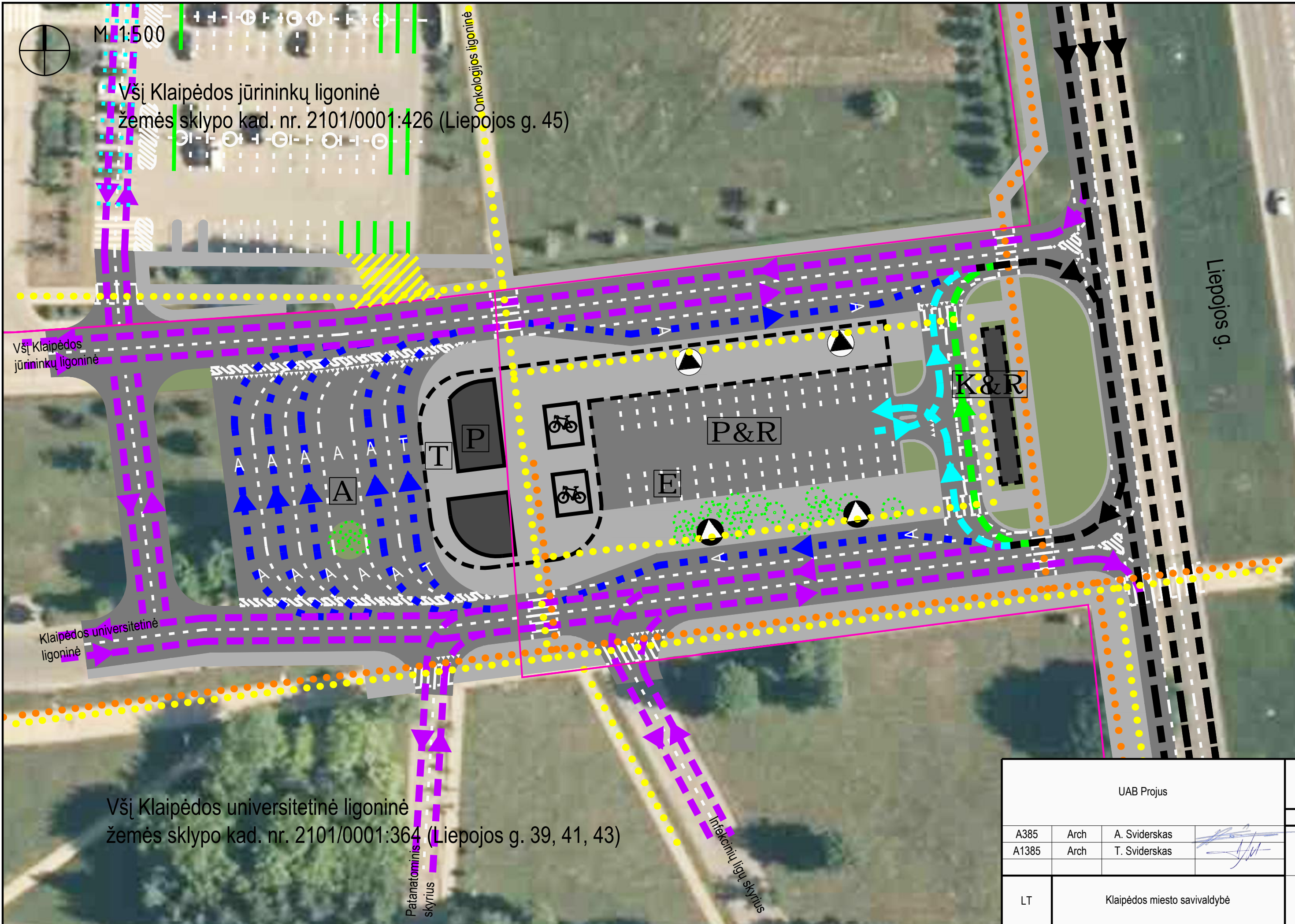


Všį Klaipėdos jūrininkų ligoninė  
žemės sklypo kad. nr. 2101/0001:426 (Liepojos g. 45)

Všį Klaipėdos universitetinė ligoninė  
žemės sklypo kad. nr. 2101/0001:364 (Liepojos g. 39, 41, 43)

SUTARTINIAI ŽYMĖJIMAI	
	Sklypų ribos
	Projektuojamas paviljonas
	Viešojo transporto (autobusų, maršrutinių taksų) "poilsio" aikštelė
	Taksi vieta
	Kombinuotų kelių jungčių mazgo automobilių stovėjimo aikštelė (Park&Ride)
	Vietos elektromobiliams su įkrovimo įranga
	Greito keleivių įlaipinimo ir išlaipinimo aikštelė (Kiss&Ride)
	Dviriačių saugykla
	Numatoma sraigtasparnio aikštelės vieta
	Naikinami pastatai
	Šiluminė kamera (paliekama esamoje vietoje)
	Perkeliami lauko šviestuvai
	Išsaugomi medžiai
	Naikinami medžiai
	Siūlomos naikinti stovėjimo vietos
	Siūlomos naujos stovėjimo vietos
	Siūlomas naikinti įvažiavimas

UAB Projus		Kombinuotų kelių jungčių mazgas Liepojos g. 41, 43A, Klaipėda	
STATINIO PROJEKTINIS PASIŪLYMAS			
A385 Arch. A. Sviderskas		Statinių išdėtymo schema	
A1385 Arch. T. Sviderskas			
LT	Klaipėdos miesto savivaldybė	2016-PP-S-BR-3	Lapas Lapų 1 1

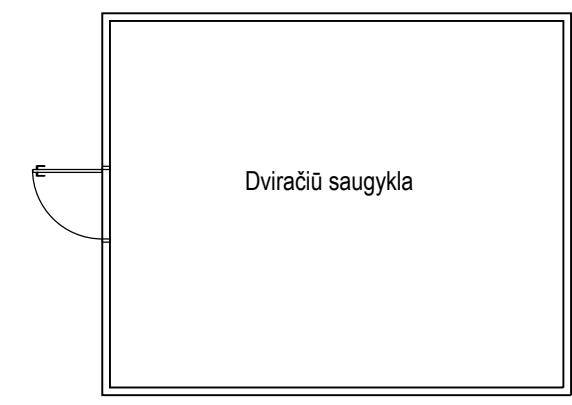
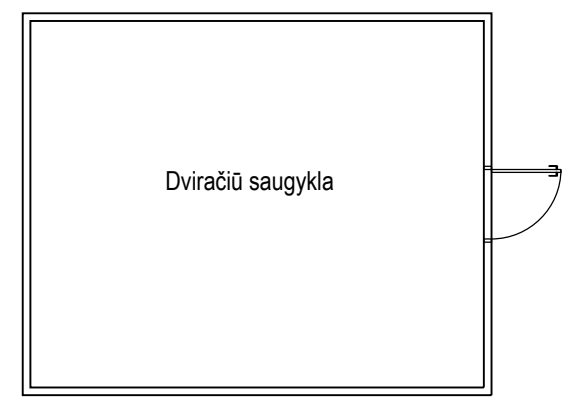
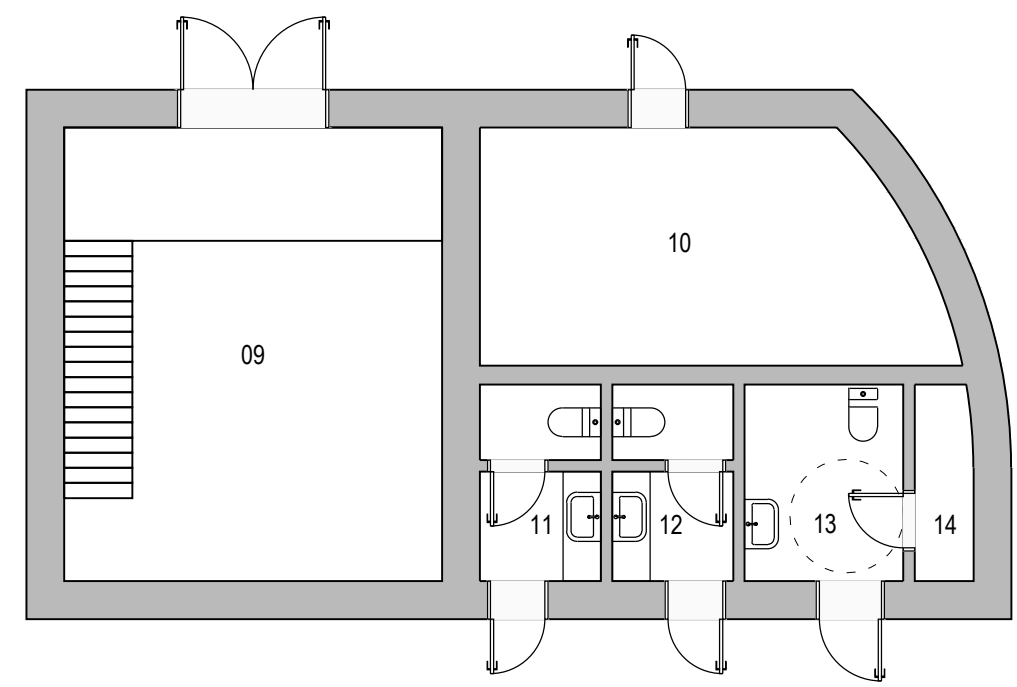
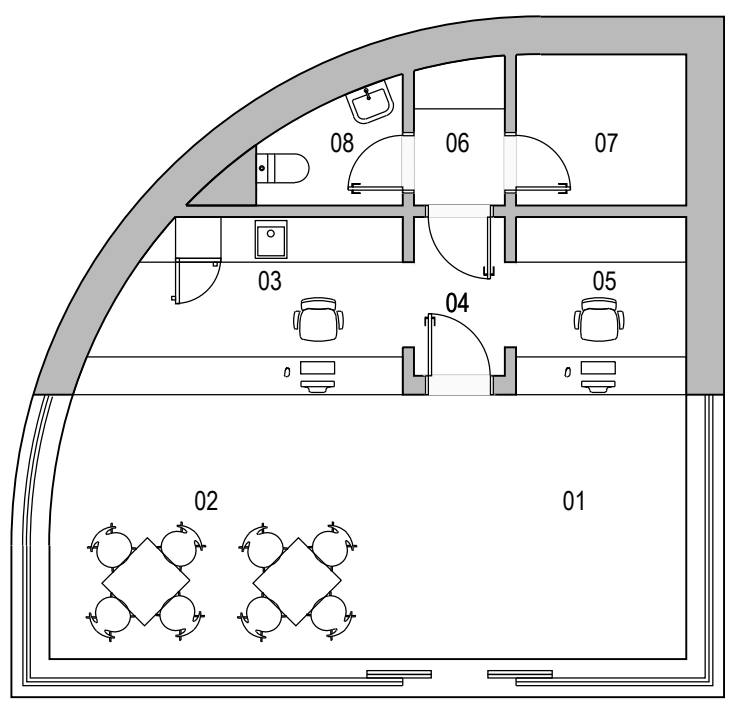


SUTARTINIAI ŽYMĖJIMAI	
	Sklypų ribos
	Projektuojamas paviljonas
	Motorizuoto transporto privažiavimai, stovėjimo aikštelės
	Pėsčiųjų takai
	Bendras autotransporto kelias
	Viešojo transporto (autobusų, maršrutinių taksi) kelias
	Viešojo transporto (autobusų, maršrutinių taksi) "poilsio" aikštelė
	Taksi vieta
	Viešojo transporto keleivių įlaipinimo vieta
	Viešojo transporto keleivių išlaipinimo vieta
	Kombinuotų kelionių jungčių mazgo automobilių stovėjimo aikštelės (Park&Ride) autotransporto kelias
	Kombinuotų kelionių jungčių mazgo automobilių stovėjimo aikštelė (Park&Ride)
	Vietos elektromobiliams su įkrovimo įranga
	Greito keleivių įlaipinimo ir išlaipinimo aikštelės (Kiss&Ride) autotransporto kelias
	Greito keleivių įlaipinimo ir išlaipinimo aikštelė (Kiss&Ride)
	Ligoninių autotransporto (lankytojai, personalas, greitosios) kelias
	Pėsčiųjų srautas
	Dviračių srautas
	Dviračių saugykla
	Išsaugomi esami medžiai

UAB Projus				Kombinuotų kelionių jungčių mazgas Liepojos g. 41, 43A, Klaipėda			
				STATINIO PROJEKTINIS PASIŪLYMAS			
A385 Arch A. Sviderskas							
A1385 Arch T. Sviderskas							
				Teritorijos susisiekimo schema			
LT	Klaipėdos miesto savivaldybė			2016-PP-S-BR-4		Lapas	Lapų
						1	1



M 1:100



Patalpų eksplikacija		
Nr.	Patalpos pavadinimas	PLotas m <sup>2</sup>
01	Holas	13.12
02	Miniparduotuvė	16.16
03	Miniparduotuvė	8.91
04	Koridorius	2.86
05	Bilietų kasa	5.29
06	Koridorius	2.28
07	Pagalbinė patalpa	4.50
08	WC	2.59
09	Šiluminė kamera	30.00
10	Pagalbinė patalpa	18.09
11	WC	3.92
12	WC	3.92
13	WC	5.46
14	Pagalbinė patalpa	1.99

UAB Projus				Kombinuotų kelionių jungčių mazgo Liepojos g. 41, 43A, Klaipėdoje statyba		
A385 Arch A. Sviderskas				STATINIO PROJEKTINIS PASIŪLYMAS		
A1385 Arch T. Sviderskas				Paviljonas pirmo aukšto planas		
LT Klaipėdos miesto savivaldybė				2016-PP-A-BR-1		Lapas 1
						Lapų 1



UAB Projus				Kombinuotų kelionių jungčių mazgas Liepojos g. 41, 43A, Klaipėda		
				STATINIO PROJEKTINIS PASIŪLYMAS		
A385	Arch	A. Sviderskas		Projektinių pasiūlymų vaizdinė informacija - VIZUALIZACIJA		
A1385	Arch	T. Sviderskas				
LT	Klaipėdos miesto savivaldybė			2016-PP-VIZ		Lapas 1
						Lapų 2



UAB Projus				Kombinuotų kelionių jungčių mazgas Liepojos g. 41, 43A, Klaipėda		
				STATINIO PROJEKTINIS PASIŪLYMAS		
A385	Arch	A. Sviderskas		Projektinių pasiūlymų vaizdinė informacija - VIZUALIZACIJA		
A1385	Arch	T. Sviderskas				
LT	Klaipėdos miesto savivaldybė			2016-PP-VIZ	Lapas	Lapų
				2	2	