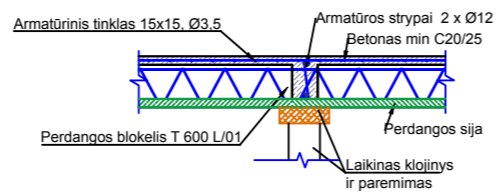


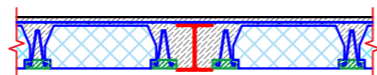
Perdangos plotas 984.60 m<sup>2</sup>

Medžiagų specifikacija		
Pavadinimas	Ilgis, cm	Kiekis, vnt
TERIVA Sija 4,0/1	560	13
TERIVA Sija 4,0/1	540	32
TERIVA Sija 4,0/1	520	32
TERIVA Sija 4,0/1	500	179
TERIVA Sija 4,0/1	480	52
TERIVA Sija 4,0/1	460	32
TERIVA Sija 4,0/1	440	13
Viso siju:		353
Blokeliai T 600 L/01	100	1600
Armaturinis tinklas Ø 3.5/3.8, 125x215	125x215/1lapas	561 lapas.

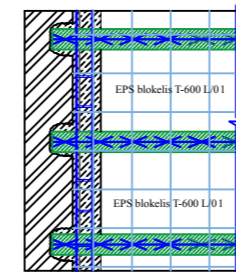
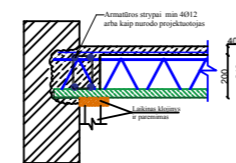
Skirstomosios briaunos mazgas



Perdangos atrėmimas ant metalinės sijos



Perdangos atrėmimas esamosiose sijose



Perdangos atrėmimas ant naujos sienos

