

OBJEKTO PAVADINIMAS	GYVENAMOSIOS PASKIRTIES (TRIJŲ IR DAUGIAU BUTŲ (DAUGIABUČIO) NAMO, VILNIAUS M. SAV., VILNIAUS M., JOGAILOS G. 11 - PAPRASTOJO REMONTO PROJEKTAS. FASADŲ TVARKOMIEJI STATYBOS DARBAI.
OBJEKTO ADRESAS	Vilniaus m. sav., Vilniaus m., Jogailos g. 11
STATINIO KATEGORIJA	Neypatingas
STATYTOJAS	UAB "Mano būstas Vilnius"
STATYTOJO ADRESAS, KONTAKTINIAI DUOMENYS	Ozo g. 12A, Vilnius
PROJEKTO ETAPAS	Techninis Darbo Projektas
PROJEKTO DALIS	Konstrukcijų (SK)
PROJEKTO RENGĖJAS	UAB "Baltican LTD" V. Putvinskio g. 33-5 LT44243, Kaunas Į.k. 300917703 PVM k. LT 100005482414 tel .nr.: +370 650 50550 www.baltican.lt
PROJEKTO DALIES RENGĖJAS	UAB "Sostinės konstruktoriai" Perkūnkiemio g. 4A-604, LT-12128, Vilnius Į.k. 303070409 PVM k.: LT100007781517 info@konstruktyvas.lt tel.: +37067079489 www.konstruktyvas.lt
PROJEKTO VADOVAS	Tautvydas Pasvenskas Atest. Nr. A 1698 NKPA spec. Nr. 0310 Tel. +370 650 50550
PROJEKTO DALIES VADOVĖ	Irina Jelenevič Atest. Nr. 11969 Tel. +370 685 11580
PROJEKTO NUMERIS	200508
PROJEKTO PARENGIMO METAI	2020 m.




TEKSTINIŲ DOKUMENTŲ ŽINIARAŠTIS

Eil. Nr.	Dokumento žymuo	Pavadinimas	Lapų	Puslapis
1	200508-01-TDP-SK-BDŽ	SK BYLOS DOKUMENTŲ ŽINIARAŠTIS	2	1
2	200508-01-TDP-SK-AR	AIŠKINAMASIS RAŠTAS	5	2-6
3	200508-01-TDP-SK-TS	TECHNINĖ SPECIFIKACIJA	13	7-19
4	200508-01-TDP-SK-SŽ	MEDŽIAGŲ SAŪNAUDŲ ŽINIARAŠTIS	1	20

BRĖŽINIŲ ŽINIARAŠTIS

Eil. Nr.	Brėžinio žymuo	Pavadinimas	Lapo Nr.	Laida	Puslapis
5	200508-01-TDP-SK.B-01	FASADO FRAGMENTAS AŠYSE J-A. BALKONŲ IŠDĖSTYMO SCHEMA M 1:125	1	0	21
6	200508-01-TDP-SK.B-02	FASADAS AŠYSE 01-05. BALKONŲ IŠDĖSTYMO SCHEMA M 1:125	1	0	22
7	200508-01-TDP-SK.B-03	FASADŲ FRAGMENTAI AŠYSE 03/A-J IR 05/A-H. BALKONŲ IŠDĖSTYMO SCHEMOS	1	0	23
8	200508-01-TDP-SK.B-04	BALKONŲ REMONTO DARBAI BALKONAS B-1 M 1:25	1	0	24
9	200508-01-TDP-SK.B-05	BALKONO B-1 REMONTO DARBAI. PRELIMINARUS ESAMŲ KONSTRUKCIJŲ IŠDĖSTYMAS.	1	0	25
10	200508-01-TDP-SK.B-06	BALKONO B-1 KONSTRUKCIJŲ KEITIMO SCHEMA	1	0	26
11	200508-01-TDP-SK.B-07	BALKONAS B-1. PJŪVIS 1-1	1	0	27
	200508-01-TDP-SK.B-08	BALKONŲ REMONTO DARBAI. BALKONAS B-2 M 1:40	1	0	28
12	200508-01-TDP-SK.B-09	BALKONO B-2 KONSTRUKCIJŲ KEITIMO SCHEMA	1	0	29
13	200508-01-TDP-SK.B-10	BALKONŲ REMONTO DARBAI. BALKONAI B-3, B-5	1	0	30
14	200508-01-TDP-SK.B-11	BALKONO B-3 KONSTRUKCIJŲ KEITIMO SCHEMA	1	0	31
15	200508-01-TDP-SK.B-12	BALKONŲ REMONTO DARBAI. BALKONAS B-4, B-6	1	0	32
16	200508-01-TDP-SK.B-13	BALKONO B-4 KONSTRUKCIJŲ KEITIMO SCHEMA	1	0	33
17	200508-01-TDP-SK.B-14	BALKONŲ REMONTO DARBAI BALKONAS B-7	1	0	34
18	200508-01-TDP-SK.B-15	BALKONŲ REMONTO DARBAI BALKONAS B-8	1	0	35

19	200508-01-TDP-SK.B-16	MODULJONO PRINCIPINIS TVIRTINIMO MAZGAS	1	0	36
20	200508-01-TDP-SK.B-17	APTVAROS PRINCIPINIS TVIRTINIMO MAZGAS	1	0	37

AIŠKINAMASIS RAŠTAS

TURINYS

TURINYS.....	1
BENDROJI DALIS	2
Projekto rengimo dokumentai	2
Privalomieji dokumentai.....	2
Statinys.....	2
Ryšys su kultūros paveldu.....	3
Statybos rūšis.....	3
PROJEKTINIAI SPRENDINIAI.....	3
APKROVOS.....	3
Nuolatiniai poveikiai.....	4
Kintamieji poveikiai.....	4
Naudojimo apkrovų (NA) charakteristinės reiksmės:.....	4
Sniego apkrovų (SA) charakteristinės reiksmės:.....	4
KONSTRUKCIJŲ APSAUGOS PRIEMONES NUO KLIMATOLOGINIO, TECHNOGENINIO, DRĖGMĖS POVEIKIO....	4
STATYBOS ATLIEKOS.....	4
ORIENTACINIAI ŠANAUDŲ ŽINIARAŠČIAI	4
LICENCIJUOTOS PROGRAMINĖS ĮRANGOS SĄRAŠAS.....	4
PROJEKTINIŲ SPRENDINIŲ ATITIKTIS PRIVALOMIESIEMS PROJEKTO RENGIMO DOKUMENTAMS IR ESMINIAMS STATINIŲ REIKALAVIMAMS	5

BENDROJI DALIS

UAB „Sostinės konstruktoriai“ parengė pastato Jogailos g. 11, Vilniuje, paprastojo remonto konstrukcijų techninis darbo projektas.

Projektas pagal techninę užduotį sprendžia balkonų remontą.

Projekto rengimo dokumentai

- 2019-12-05 Daugiabučio namo Jogailos g. 11, Vilniuje, paprastojo remonto projektavimo užduotis;
- 2019-10-11 UAB "Mano būstas Vilnius" statinio apžiūros aktas;
- 2020 m UAB „BALTICAN LTD“ architektūrinės dalies užduotis;
- 2020.09.14 projektavimo darbų rangos sutartis Nr. SK20021.

Privalomieji dokumentai

- Lietuvos Respublikos statybos normos bei Lietuvos Respublikoje galiojančios Europos Sąjungos statybos projektavimo normos ir taisyklės, kurių sąrašas pateiktas 1 lentelėje.

1 lentelė *Projektavimą reglamentuojantys normatyviniai dokumentai*

Dokumento šifras	Dokumento pavadinimas
RSN 156-94	Statybinė klimatologija
STR 1.04.04:2017	Statinio projektavimas, projekto ekspertizė
STR 2.01.01(1):2005	Esminiai statinio reikalavimai. Mechaninis patvarumas ir pastovumas
STR 1.12.06:2002	Statinio naudojimo paskirtis ir gyvenimo trukmė
STR 2.05.03:2003	Statinių konstrukcijų projektavimo pagrindai
STR 2.05.04:2003	Poveikiai ir apkrovos
STR 2.05.08:2005	Plieninių konstrukcijų projektavimas
PTR 2.03.01:2010	Betono, molio, medinių konstrukcijų tvarkyba
PTR 2.03.02:2010	Betono, molio, medinių konstrukcijų sutvirtinimas cheminėmis priemonėmis
PTR 2.02.01:2007	Akmens mūro ir natūralaus akmens, plytų mūro tvarkyba
PTR 2.03.02:2010	Akmens mūro ir natūralaus akmens, plytų mūro sutvirtinimas cheminėmis priemonėmis
PTR 2.05.01:2010	Metalo gaminių ir metalo konstrukcijų tvarkyba
PTR 2.06.01:2010	Fasadų dekoratyvinių dangų, dekoratyvinio tinko, tinkuotų, dažytų paviršių tvarkyba.

Statinsys

Statinio paskirtis – gyvenamoji, ypatingas.

Statybos metai –1892 m.

Pastatas yra 3 aukštų su rūsiu. Stogas dvišlaitis. Stogo danga – valcuota skarda. Palėpė dalinai įrengta .

Pastato konstrukcinė schema – sistema skersinių ir išilginių mūro sienų. Mūrai buvo panaudotos geltonos pilnavidurės molio plytos. Pamatai iš molinių plytų ir riedulių. Laikančios sienos – išilginės. Sienų storis nuo 0,56 m iki 1.00 m. Perdangos yra medinių konstrukcijų. Tarp sijų užpiltas smėlis. Pertvaros yra medinių konstrukcijų, tinkuotos. Mūro sienose virš durų ir langų mūrinės spraustinės sąramos. Pastato fasadai iš gatvių pusės yra tinkuoti. Laiptų maršai yra iš metalinių sijų ir gelžbetoninių pakopų, porankiai metaliniai. Balkonai yra ant metalinių gembinių sijų. Balkonų plokštės papuošti moduljonais. Tariamai moduljonai nefunkcionalūs.

Užsakovas nepateikė balkonų tyrimo ataskaitos. Dalis balkonų betoninės plokštės yra avarinėje būklėje. Iš plokščių apačios matomi lietaus pratekėjimo požymiai. Akivaizdu, kad betono sluoksnyje yra mikroplyšių. Galima spėti, kad ir metalinės sijos aprūdijo ir taip pat prarado laikomąją gebą.

Ryšys su kultūros paveldu

Remontuojamas pastatas yra Vilniaus kultūros paveldo zonoje, vad. Naujamiesčiu (unik. objekto kodas Kultūros vertybių registre 33653), Vilniaus senamiesčio apsaugos zonoje (unik. objekto kodas Kultūros vertybių registre 16073).

Statybos rūšis

– paprastasis remontas.

PROJEKTINIAI SPRENDINIAI

Remiantis projektavimo darbų rangos sutartimi Nr. SK20021 ir architektūros projekto dalies užduotimi UAB „Sostinės konstruktoriai“ paruošė balkonų konstrukcijų remonto projektą.

Užsakovas nepateikė pastato eksperto akto.

Balkonų remonto metu numatytas balkonų gelžbetoninių plokščių pakeitimas. Išardžius betoninę dalį, galima bus nustatyti laikančių metalinių sijų stovį ir jų keitimo būtinybę. Naujos balkono plokštės bus dengiamos hidroizoliacija ir apskardinamos. Aptvaros numatyta restauruoti.

Supleišėjusios spraustinės sąramos virš langų bus remontuojamos pagal technologinę kortelę TK.27-08 pleištavimo būdu ir remonto mišinio iniektavimu.

APKROVOS

Klimatiniai duomenys paimti pagal RSN 156-94 vidutinė

- metinė oro temperatūra – +6,7°C;
- absoliutus oro temperatūros maksimumas – +35,4°C;
- absoliutus oro temperatūros minimumas – -37,2°C;
- šalčiausios paros vidutinė oro temperatūros -27°C (92% integralinis pasikartojimas);
- šalčiausio penkiadienio vidutinė oro temperatūra -23°C (92% integralinis pasikartojimas);
- šildymo sezono vidutinė lauko oro temperatūra kai vidutinė paros oro temperatūra žemesnė kaip 8°C – -0,7°C;
- santykinis oro metinis drėgnumas – 80%;
- vidutinis kritulių kiekis per metus – 664mm;
- maksimalus paros kritulių kiekis – 75,0mm;
- maksimalus žemės įsalo gylis (galimas 1 kartą per 10 metų) 134 cm, (galimas 1 kartą per 50 metų) 170 cm.

Charakteristinės apkrovos parinktos pagal STR 2.05.04:2003 "Poveikiai ir apkrovos" .

Nuolatiniai poveikiai

Savasis konstrukcijų svoris (SKS).

Laikančių konstrukcijų charakteristinė apkrova nuo savojo konstrukcijų svorio įvertinama priimant betono svorį – 25 kN/m³, plieno svorį – 78,5kN/m³.

Kintamieji poveikiai

Naudojimo apkrovų (NA) charakteristinės reikšmės:

Balkonų naudojimo apkrova – 2,5 kN/m².

Sniego apkrovų (SA) charakteristinės reikšmės:

Nustatome sniego apkrovos į horizontaliąją projekciją dydį:

Apkrova ant pastato stogo – $\mu_i = 1,0$; $s = 1,0 \cdot 1,0 \cdot 1,0 \cdot 1,6 = 1,6 \text{ kN/m}^2$;

Čia μ_i – stogo sniego apkrovos formos koeficientas.

C_s – atodangos koeficientas, kurio reikšmė paprastai imama 1,0;

C_t – terminis koeficientas, priklausantis nuo energijos nuostolių per stogą ar kitos terminės įtakos. Kadangi stogo konstrukcija šilta, tai šio koeficiento reikšmė priimu lygia 1,0;

s_k – sniego dangos ant 1 m² horizontaliojo žemės paviršiaus svorio charakteristinė reikšmė. $s_k = 1,6 \text{ kN/m}^2$.

KONSTRUKCIJŲ APSAUGOS PRIEMONES NUO KLIMATOLOGINIO, TECHNOGENINIO, DRĖGMĖS POVEIKIO

Balkonų aptvarų metalo konstrukcijos valomos nuo rūdžių ir dažomos C3 koroziškumo sistemomis ir dažais. Naujos balkonų metalinės gembinės sijos turi būti cinkuotos. Cinko sluoksnio storis turi būti daugiau 125 µm.

Gembinių balkonų paviršius padengiamas ritininė arba liejama hidroizoliacija. Balkonai perimetru apskardinami. Siūlei prie sienos panaudojama sandarinimo juosta.

STATYBOS ATLIEKOS.

Atliekų tūris:

- betono nuolaužos – 5,0 m³;

Atliekos išvežamos į statybinių atliekų surinkimo vietas, perdirbimui ar kitiems tikslams panaudoti.

ORIENTACINIAI SĄNAUDŲ ŽINIARAŠČIAI

Darbų sąnaudos žiniaraščiuose pateiktos orientacinės kiekiai. Rangovas privalo patikslinti darbų kiekius ir atsakyti už jų teisingumą.

Skaičiuodamas darbų, nurodytų žiniaraščiuose, kainas, rangovas turi įvertinti tuos darbus kompleksškai, kartu su visais lydinčiais darbais.

LICENCIJUOTOS PROGRAMINĖS ĮRANGOS SĄRAŠAS

Projektuojant SK dalį buvo panaudota šia licencijuota programinė įranga :

- Bricscad V15;

- Open office;
- Excel 2016;
- Windows accessories.

PROJEKTINIŲ SPRENDINIŲ ATITIKTIS PRIVALOMIESIEMS PROJEKTO RENGIMO DOKUMENTAMS IR ESMINIAMS STATINIŲ REIKALAVIMAMS

Projektiniai sprendiniai atitinka privalomuosius projekto rengimo dokumentus ir esminius statinių reikalavimus.

0	2020-09-08	Statybos leidimui ir statybos darbams			
Laida	Išleidimo data	Laidos statusas. Keitimo priežastis jei taikoma			
Kval. Patv. Dok. Nr	<div>BALTICAN</div> <div>UAB "BALTICAN LTD"</div>		<div>GYVENAMOSIOS PASKIRTIES (TRIJŲ IR DAUGIAU BUTŲ (DAUGIABUČIO) NAMO, VILNIAUS M. SAV., VILNIAUS M., JOGAILOS G. 11 - PAPRASTOJO REMONTO PROJEKTAS. FASADŲ TVARKOMIEJI STATYBOS DARBAI.</div>		
	<div><div>SK</div><div>UAB "SOSTINĖS KONSTRUKTORIAI" Perkūnkiemio g. 4A-604, tel.: +37067079489 e-mail: info@konstruktyvas.lt</div></div>				
A1698	PV	T. Pasvenskas	AIŠKINAMASISI RAŠTAS		Laida
11969	PDV	I. Jelenevič			0
LT	Užsakovas: UAB „Mano būstas Vilnius“		200508-01-TDP-SK-AR	Lapas 5	Lapu 5

TECHNINĖS SPECIFIKACIJOS

1. Bendrieji reikalavimai

- 1.1. Prieš pradėdant darbus apžiūrėti fasadų sienas, užfiksuoti jų techninį stovį.
- 1.2. Remonto metu būtina išsaugoti fasadų ir balkonų istorinį architektūrinį vaizdą.
- 1.3. Remonto darbus atlieka atestuota įmonė, turinti teisę vykdyti darbus kultūros paveldo zonuose.

2. Bendrųjų statybos darbų apimtis

Pirma būtina atlikti paruošiamuosius darbus:

- statybos aikštelės paruošimą,
- sienų balkonų zonose diagnostika,
- balkonų klojinių paruošimą ir įrengimą;

Numatomi šie darbai:

1. Ardymo darbai

- esamų avarinių balkonų konstrukcijų;

2. Plyšių išorės sienose ir sėramuose užtaisymas

- mūro sustiprinimo metalo konstrukcijomis arba stiklo kompozito armatūra darbai;
- remontinių mišinių injektavimo į supleišėjusį mūrą darbai;
- mūro sienų po balkonais sustiprinimas; mūro plyšių ir siūlių remontas;

3. Balkonų remontas

- metalinių gembinių sijų įrengimas;
- balkonų plokščių armavimas ir betonavimas;
- hidroizoliacijos įrengimas;
- metalinių turėklų įrengimas;
- balkonų ir fasado karnizų prie balkono apskardinimas.

3. Bendrieji statybos darbų vykdymo nuostatai

Visi objekte vykdomi statybos darbai turi atitikti šių statybos normų reikalavimus:

- Lietuvos Respublikos statybos normas (RSN),
- Lietuvos Respublikos statybos techninius reglamentus (STR),
- statybos normas (SN) ir standartus (LST EN).

Visi 1 lentelėje išvardinti dokumentai privalomi rangovui, subrangovams, statybinių konstrukcijų bei medžiagų gamintojams ir tiekėjams.

1 lentelė Statybos darbus ir jų priėmimą reglamentuojantys normatyviniai dokumentai

Eil. Nr.	Dokumento šifras	Dokumento pavadinimas	Pastabos
1.	STR 1.05.01:2017	Statybą leidžiantys dokumentai. Statybos užbaigimas. Statybos sustabdymas. Savavališkos statybos padarinių šalinimas. Statybos pagal neteisėtai išduotą statybą leidžiantį dokumentą padarinių šalinimas.	
2.	STR 1.06.01:2016	Statybos darbai. Statinio statybos priežiūra.	
3.	DT 5-00	Saugos ir sveikatos taisyklės statyboje.	
4.	ST 2079337.03:99	Bendrastatybiniai darbai	
5.	Įmonės statybos taisyklės	Statybos darbai	
6.	Įmonės statybos taisyklės	Izoliaciniai ir apdailos darbai	
7.	Įmonės statybos taisyklės	Statybinių konstrukcijų apsauga nuo korozijos	

3.1. Statybos darbų vykdymas, darbų koordinavimas.

Statybos darbai organizuojami remiantis STR 1.06.01:2016 (Statybos darbai. Statinio statybos priežiūra) bei kitais LR galiojančiais statybos darbus reglamentuojančiais teisiningais aktais. Saugos darbas – pagal DT 5-00 (saugos ir sveikatos taisyklės statyboje) reikalavimus.

Rangovas atsakingas už darbų aikštelėje koordinavimą su tiekėjais ir kitais subrangovais. Rangovas statybos darbų metu užtikrina, kad remontas vyktų teisingai ir pagal projekto sumanymą.

3.2. Paslėpti darbai.

Rangovas privalo informuoti Užsakovo atstovus ir techninės priežiūros inžinierių kada galima tikrinti medžiagų ir įvairių stadijų darbų kokybę, prieš įrengiant sekančias konstrukcijas ar darbus.

3.3. Reikalavimai medžiagoms.

Remontiniai mišiniai, skiediniai, tinkai, dažai turi atitikti pastato esamam mūrui, remontuojant balkonus, turi būti skirti balkonams bei išorės darbams, ir paženklinti CE ženklu.

Visi statybiniai gaminiai, medžiagos ir priedai turi atitikti nurodytus dokumentacijoje ir turi būti nauji. Visos medžiagos ir gaminiai turi būti pateikti su:

- gamintojo rekvizitais, firmos atpažinimo ženklu;
- specifikacija;
- nuoroda kam skiriama;
- spalvos nuoroda;
- pagaminimo data.

Užsakovas turi teisę atmesti medžiagą be jokių papildomų išlaidų Užsakovui jei ji neatitinka specifikacijos reikalavimų. Tokiu atveju, rangovas turi pateikti kitas medžiagas ir įrengimus, kurie atitinka specifikaciją ir kurių pageidauja Užsakovas.

Gaminių ir medžiagų pristatymą reikia koordinuoti pagal statybos darbų grafiką. Reikia vengti nereikalingo saugojimo statybos aikštelėje.

Atvežtų prekių išvaizdą galimus defektus ir žalą reikia patikrinti vizualiai. Visos pretenzijos turi būti pateikiamos prekių Tiekėjui.

4. MŪRO RESTAURACIJA

Supleišėjusių sienų remontą vykdyti po bendros stabilizacijos darbų, ar sienos dalių fiksacijos. Atskiros aptrupėjusios plytos keisti naujais arba atstatyti jų išvaizdą restauravimo mišiniais. Įskilusios plytos, o taip pat šalia esančios siūlės, išimamos gražtu pagalba. Likusios valomos nuo skiedinio ir dulkių, šlapinamos vandeniu. Paruošti greitai stingantį skiedinį, ištepti juo visos angos briaunos. Skiedinio storis turi būti 2 cm. Įstatyti išmirkytą vandenyje plytą. Tam kad keičiama plyta būtų tame pačiame lygyje, ją reikia paremti. Įstačius plytą, sutvarkyti siūlės, išplauti nuo skiedinio plytas aplinkui. Išimti fiksatorius.

Mūro plyšius taisyti susiuvimo armatūra, panaudojant cinkuotos plienines detales, remontinio mišinio įnektavimo būdu.

5. BALKONŲ RESTAURACIJA

Statybos darbų aprašas

Balkonų remonto darbų apimti nustato pastatų ekspertas. Kai ekspertas nustato kad metalinės laikančios sijos geros būklės, įrengiamas viršutinis nuolydis formuojantis sluoksnis, hidroizoliacija ir apskardinimas. Restauruojama metalinė aptvara.

Balkono atstatymo metu numatoma:

1. Sustiprinti pažeistą mūrą balkono zonoje.
2. Nukabinti ar išramstyti moduljonus.
3. Įrengti metalinės balkono konstrukcijas.
4. Įrengti gelžbetoninę balkono plokštę.
5. Įrengti metalinius turėklus.
6. Įrengti balkono hidroizoliaciją ir apskardinimą.
8. Balkonų dažyti fasadiniais dažais pagal architekto nurodymus.

Darbų vykdymo eigoje gali atsirasti ir kitų darbų.

Laikytis skiedinių, mišinių, betono paruošimo ir naudojimo technologijų.

6. BETONO DARBAI

6.1. Klojiniai

Klojiniai turi būti įrengiami griežtai pagal betonuojamų konstrukcijų gabaritų, padėtį ir tokios konstrukcijos, kad patikimai atlaikytų sukurto betono krūvį ir papildomus krūvius, kurie gali atsirasti. Klojiniai turi būti paskaičiuoti šių normatyvinių apkrovų poveikiams:

Vertikalios apkrovos:

- 1) klojinių ir pastolių nuosavas svoris, nustatomas pagal Rangovo brėžinius. Mediniams klojiniams iš spygliuočių medienos priimti 600 kg/m³, iš lapuočių medienos – 800 kg/m³;
- 2) pakloto betono mišinio masė (sunkiam betonui priimama 2500kg/m³);
- 3) armatūros masė – pagal projektą arba 100 kg 1 m³ gelžbetonio konstrukcijų (jei klojiniai naudojami įvairioms konstrukcijoms);
- 4) žmonių ir įrangos svoris:
 - skaičiuojant paklotus ir juos tiesiogiai laikančius elementus – 2,5 kPa;
 - skaičiuojant konstrukcinius elementus – 1,5 kPa;
 - paklotai ir laikantys elementai turi būti patikrinti koncentruotai jėgai – 1300 N;
- 5) apkrova nuo betono vibravimo – 2 kPa horizontaliems paviršiams (įvertinama nepriimant p.4 apkrovų).

Horizontalios apkrovos:

- 1) vėjo apkrova (vertikaliems klojiniams) – $0,085 \cdot C$ kPa;
čia C – aerodinaminis koeficientas;
- 2) pakloto betono mišinio spaudimas į klojinių šoninį paviršių $P = \rho \cdot H$;
čia ρ – betono tūrio masė;
 H – pakloto betono sluoksnio storis;
- 3) dinaminės apkrovos betono klojimo metu:
 - paduodant betoną siurbliais arba dėžėmis iki 0.8 m³ talpos – 4 kPa;
 - paduodant betoną dėžėmis virš 0,8 m³ talpos – 6 kPa;
- 4) apkrova nuo betono vibravimo – 4 kPa.

Apkrovos turi būti imamos su nustatytais perkrovimo koeficientais. Klojiniai turi būti skaičiuojami galimiems nepalankiausiems apkrovų deriniams.

Klojinių elementų įlinkis veikiant apkrovoms neturi viršyti:

- perdangų klojinių – 1/500 angos;
- kitų klojinių – 1/400 angos.

Klojinių paviršiai turi atitikti A3 betoninio paviršiaus kategorijos.

- 1) klojiniai gali būti mediniai, metaliniai, plastmasiniai arba kombinuotos konstrukcijos, skydiniai, slenkantis, kilnojami, inventoriniai, pakeliami ir stambių arba smulkių skydų ir t.t. Jei naudojama miško medžiaga, klojinys turi būti iš apipjautų lentų. Lentos turi būti atitinkamo storio, gerai suleistos.
- 2) klojinių konstrukcija turi būti tokia, kad klojinius būtų galima lengvai surinkti (sustatyti į vietą) ir, užbetonavus konstrukciją, patogiai nuimti nelaužiant betono.
- 3) viela ir panašūs surišimai neturi būti palikti įterpti į betoną išorinėje pusėje. Varžtai klojinių sujungimui turi būti patepami arba dedami su apvaskalais, kad būtų lengvai ištraukiami paliekant tvarkingai suformuotas skylės. Visų tipų klojinių elementai nuimami prieš tai juos atplėšus nuo betono. Klojinių leistini nukrypimai nuo projekto ir betono stiprumas nuimant klojinius pateikti lentelėse. Prieš betonavimo darbus nuo klojinių turi būti gerai nuvalytas senas betonas ir cemento pėdsakai ir kiti nešvarumai, prieš pat betonavimą perlieti vandeniu. Už klojinių nuėmimą atsakomybė tenka Rangovui. Bet kokie remonto darbai, kuriuos reikia atlikti dėl konstrukcijų pažeidimų nuėmus klojinius per anksti, atliekami Rangovo sąskaita.

Betono stiprumas nuimant klojinius

Eil.N r	Parametras	Parametro dydis	Kontrolės metodas
1	Minimalus neapkrautų konstrukcijų betono stiprumas nuimant klojinius; –vertikalių, įvertinant formos išlaikymą – horizontalių ir pasvirusių iki 6 m angos virš 6 m angos	0,2–0,3 MPa 70% projekcinio 80% projekcinio	Matavimai, fiksuojant darbų žurnale
2	Minimalus apkrautų konstrukcijų betono stiprumas nuimant klojinius	Nustatomas rangovo suderinus Inžinieriumi	Matavimai, fiksuojant darbų žurnale

Klojinių leistini nuokrypiai

Klojinių konstrukcijų elementai	Leistini nuokrypiai mm
Vietiniai klojinių nelygumai tikrinant 2 m ilgio matuokle	3

6.2. Armatūra

Armavimo darbai susideda iš dviejų pagrindinių procesų: armatūros gaminių ruošimo ir jų sudėjimo betonuojamosios konstrukcijos klojinius.

Strypai turi būti sulenkiami tiksliai pagal brėžinius. Išlenkimas mažesniais spinduliais, negu nurodyta, neleidžiamas. Strypai turi būti lenkiami šaltai. Ruošiant armatūros tinklus arba strypynus turi būti naudojami šablonai ir konduktoriai, fiksuojantys strypų projekcinę padėtį ir armatūros ruošinių matmenis.

Kad transportuojama armatūra nesideformuotų, tarp jos ryšulių arba strypynų dedami mediniai tarpikliai ir stropų užkabinimo vietos ženklinais dažais.

Į patikrintus ir priimtus klojinius armatūra paprastai turi būti sudedama stambesniais elementais pagal jų montavimo technologinę seką. Strypynas nuo montavimo krano kablo atkabinamas tik tada, kai tiksliai pastatytas į projekcinę padėtį ir patikimai įtvirtintas klojiniuose. Ypač atidžiai reikia patikrinti atstumus tarp armatūros eilių ir betono apsauginio sluoksnio aprobuoti Techninės priežiūros Inžinieriaus.

Kad armatūra būtų visiškai padengta betonu ir efektyviai sukibtų, atstumas tarp armatūros strypų turi būti ne mažesnis kaip strypo skersmuo ir ne mažesnis kaip 20 mm. Toks atstumas turi būti ir tarp armatūros strypų eilių, kai armuojama dviem eilėmis.

Reikiamas apsauginio sluoksnio storis fiksuojamas betoniniais , cementiniais arba plastmasiniais padėklais, kurie paliekami konstrukcijoje , o tarp eilių –įspaudžiant plienines armatūros atraizas. Armatūros strypai, strypynai ir tinklai pastatyti į vietą suvirinami elektrolankiniu būdu arba , išimtiniais atvejais, surišami viela.

Į klojinius sudėtai armatūrai surašomas dengtų darbų aktas

Armatūrinių konstrukcijų leistini nuokrypiai

Parametras	Leistini nuokrypiai, mm	Kontrolė
1. Atstumai tarp atskirų darbo armatūros strypų: -sijų -plokščių ir pamatų sienų	± 10 ± 20	atliktų darbų registravimas Rangovo darbų žurnale
2 Atstumai tarp atskirų armatūros eilių plokštėse ir sijose iki 1 m storio	± 10	, atliktų darbų registravimas Rangovo darbų žurnale
3. Betoninio apsauginio sluoksnio nuokrypini nuo projektinio: a) kai apsauginio sluoksnio storis iki 15 mm ir konstrukcijos skersinio pjūvio linijiniai išmatavimai, mm: -iki 100 -nuo 101 iki 200 b) kai apsauginio sluoksnio storis nuo 16 mm iki 20 mm imtinai ir konstrukcijos skersinio pjūvio linijiniai išmatavimai mm: -iki 100 -nuo 101 iki 200 -virš 300 c) kai apsauginio sluoksnio storis virš 20 mm ir konstrukcijos skersinio pjūvio linijiniai išmatavimai mm: -iki 100 -nuo 101 iki 200 -nuo 201 iki 300 -virš 300	+4 +5 +4 -3 +8, -3 +15, -5 +4, -5 +8, -5 + 10, -5 + 15, -5	Techninė apžiūra visų elementų, atliktu darbų registravimas Rangovo darbų žurnale

6.3. Betonavimo darbų vykdymas

7.1. Bendroji dalis

Transportuojami betono mišiniai privalo nestingti, nesusisluoksniuoti, neprarasti vienalytiškumo ir projekcinio slankumo. Didesniu atstumu mišinys privalo būti vežamas automobilinėmis betonmaišėmis, kuriose jis nuolat maišomas.

Betonas į statybos aikštelę turi būti pristatomas su važtaraščiu, kuriame turi būti nurodyta tokia informacija:

- gamintojo pavadinimas;
- betono sumaišymo data ir laikas;
- betono stiprio klasė;
- panaudotų priedų pavadinimai;
- važtaraščio numeris;
- transporto priemonės numeris;
- vartotojo pavadinimas;
- statybos aikštelės pavadinimas ir vieta.

Betonas turi atitikti LST EN 206-1:2002, užpildai – LST EN 12620:2003 ir LST 1476:1997 reikalavimus. Visų projekte numatytų klasių betonams naudoti ne žemesnės klasės portlandcementą kaip CEM I 42,5 R pagal LST EN 197-1:2001.

Ruošiant betono mišinius, medžiagos į betonmaišes pilamos nustatyta tvarka. Kad cementas nedulkėtų ir neliptų prie maišytuvo būgno sienelių, pirmiausia įpilama 15–20 % viso reikalingo vandens, po to kartu su likusiu vandeniu pilami cementas ir užpildai. Betono mišinio maišymo trukmė nustato statybiniu medžiagų laboratorija.

Betono klojumas turi atitikti LST EN 12350-2:2003 reikalavimus. Betono stipris gniuždant turi būti nustatomas pagal LST EN 12390-1. Bandiniai betono gniuždymo bandymui turi būti paimti pagal LST EN 206-1.

Visos betono armavimui naudojamo armatūrinio plieno savybės turi atitikti LST EN ISO 15630-1:2003 reikalavimus.

Suvirinant armatūrinį plieną būtina laikytis standartų:

LST EN ISO 17660-1:2006 – apkrovas laikančiom siūlėm;

LST EN ISO 17660-2:2006 – apkrovų nelaikančiom siūlėm.

6.3. Betono liejimas

Betonas liejamas tokiu būdu, kad neatsiskirtų jame esančios medžiagos. Liejimui naudojami latakai ar kiti įrengimai, kurie leidžia laisvai kristi betono mišinio pluoštui ne daugiau kaip 1,0 m.

Pradėjus betono liejimą, jis turi būti vykdomas tol, kol pilnai išliejamas blokas, plokštė, pamatas ir panašiai. Betono mišinys klojamas horizontaliais sluoksniais visame betonuojamame plote. Kad visa betoninė konstrukcija būtų vienytytė, paruoštą betono mišinį reikia kloti ant ankstesnio sutankinto sluoksnio, kurio cementas dar nepradėjo stingti. Liejimas nelaikomas vientisu, jei pertraukos tarp betono užpylimų ant to paties paviršiaus trunka ilgiau kaip 15 minučių, arba pagal laiką nustatytą laboratorijoje, įvertinus betono sąstatą, oro temperatūrą ir kt.

Betono mišinio sluoksnio storis turi būti ne didesnis kaip 1,25 giluminio vibratoriaus darbinės dalies ilgio. Tankinant paviršiniaus vibratoriais, nearmuotų konstrukcijų betono sluoksnio storis turi būti ne didesnis kaip 250 mm, o su dviguba armatūra – 120 mm.

Betono mišinį galima tankinti vibruojant, vakumuojant ir plūkiant.

Tankinant betono mišinį neleidžiama remti tankinimo vibratoriaus ant armatūros strypų, įdėtinių detalių, klojinių ir jų tvirtinimo elementų. Giluminis vibratorius turi būti panardintas į jau suvibruotą apatinį betono sluoksnį nuo 5 iki 10 cm gylio.

Po ilgesnės darbo pertraukos toliau betonuoti konstrukcijas galima kai anksčiau suklotas betonas įgyja ne mažesnę kaip 1,5 MPa gniuždymo stiprį.

6.4. Išbetonuotų konstrukcijų priežiūra

Išlieto betono išlaikymo būdai turi būti numatyti prieš betonuojant.

Pagrindiniai kietėjančio betono išlaikymo būdai gali būti šie:

- uždengimas polietileno plėvele;
- uždengimas drėgna medžiaga;

- apipurškimas vandeniu;
- apsauginių sluoksnių padarymas.

Esant galimybei, turėtų būti vykdoma "drėgna priežiūra". Šis priežiūros tipas ne tik tiekia aušinimo efektą, temperatūros kontrolę, bet ir suteikia priemones priežiūros darbų stebėjimui. Pradinėje sukloto betono kietėjimo stadijoje reikia palaikyti tam tikrą temperatūros ir drėgmės režimą. Betonai, periodiškai laistomas, vasarą saugomas nuo saulės spindulių, o žiemą – nuo šalčio. laistyti atviro betono paviršiaus negalima.

Vasarą betonai, pagaminti su paprastu portlandcemenčiu, laistomas septynias paras. Kai oro temperatūra aukštesnė kaip 15°C, pirmąsias tris paras dieną betonai laistomas kas 3 h ir vieną kartą naktį, vėliau – ne rečiau kaip tris kartus per parą. Išbetonuotą konstrukciją galima pradėti laistyti tik po 5–10 h. Kai paros oro vidutinė temperatūra yra 3° C ir žemesnė, betono galima nelaistyti. Klojinių nuėmimo laikas priklauso nuo betono kietėjimo greičio ir konstrukcijos paskirties.

Gelžbetoninių monolitinių konstrukcijų leistini nuokrypiai

Nuokrypio pavadinimas	Leistinieji nuokrypiai, mm
Plokštumų ir jų sankirtos linijų nuo vertikalės arba nuo projekcinio polinkio per visą aukštį:	
- pamatų sijos	±5
- pamatų	±20
- sienų, ant kurių montuojamos surenkamosios gelžbetoninės konstrukcijos	±5
- vietiniai betono paviršiaus nelygumai tikrinant 2 m kontroline linijoje išskyrus atraminius paviršius	±5
Elementų ilgio ir tarpatramio	±20
Elementų skerspjūvio matmenų	+6, -3
Surenkamų metalinių elementų atramų altitudžių	-5
Įdėtinių metalinių detalių altitudžių	-5
Greitųjų elementų aukščių skirtumo sandūroje	3

Leistini betono slūgimo paviršiniai plyšiai ne didesni kaip 0,3 mm.

6.5. Betono darbų vykdymas žiemos metu

Žemiau išdėstyti reikalavimai turi būti vykdomi, kai vidutinė paros temperatūra yra žemesnė kaip 5° C ir minimali paros temperatūra žemesnė kaip 0°C.

Betono mišinio ruošimas vykdomas šildomuose betono mazguose, naudojant pašildytą vandenį, atitirpintus ir pašildytus užpildus, užtikrinant pagaminto betono mišinio temperatūrą ne žemesnę negu skaičiuojamoji. Leidžiama naudoti nešildytus užpildus, kurie neturi prišalusio ledo, sniego, bet tuomet betono maišymo trukmė turi būti 25 % ilgesnė negu vasarą.

Transportuojant turi būti numatytos priemonės, kurios užtikrintų betono mišinio temperatūros pastovumą. Pagrindas, ant kurio bus dedamas betono mišinys turi būti apsaugotas nuo užšalimo.

Siekiant pagreitinoti betono kietėjimą, betono mišinio gamybai naudojami cheminiai priedai, kurie yra aprobuoti inžinieriaus. Jie turi nemažinti betono stiprumo. Taip pat gali būti naudojamas sukloto betono terminis apdirbimas (pašildymas).

Turi būti tikrinami šie betono norminiai parametrai: stiprumas gniuždant, atsparumas šalčiui, vandens nepralaidumas.

Turi būti pastoviai tikrinama naudojamų medžiagų ir gaminių kokybė, pašildyto vandens ir užpildų temperatūra, siūlių įrengimo teisingumas, angų išdėstymas, apsauginiai sluoksniai.

Betono darbų vykdymo žiemos metu reikalavimai

Parametras	Parametro dydis	Kontrolė
<p>1. Monolitinių ir surenkamų konstrukcijų stiprumas iki užšalimo:</p> <p>a) betonui be priedų: konstrukcijos, eksploatuojamos pastato viduje; pamatai po įrengimais, be dinaminių apkrovų; požeminės konstrukcijos; konstrukcijos eksploatuojamos veikiant atmosferos krituliams, esant betono klasei: -C8/10 -C12/15; C16/20; C20/25</p> <p>b) betonui su cheminiais priedais</p>	<p>Ne mažiau 5 MPa</p> <p>Ne mažiau % nuo projektuojamo stiprumo</p> <p>50 40</p> <p>Betono atšalimas iki temp., kuriai paskaičiuotas cheminių priedų kiekis, pasiekus ne mažiau 20% projekcinio stiprumo</p>	Matuojama neardančiais būdais
2. Konstrukcijos apkrovimas skaičiuojamąja apkrova leistinas po to, kai betonas pasiekia reikiamą stiprumą	Ne mažiau 100 % projekcinio	
3. Vandens ir betono temperatūra išimant iš maišyklės, naudojant portlandcementą iki CEM I 52,5 N markės	Vandens ne daugiau 70° C, mišinio ne daugiau 35° C.	Matuojama 2 kartus į pamainą, įrašoma darbų žurnale
4. Betono mišinio sukloto į klotinius temperatūra prieš išlaikymą arba prieš terminį apdirbimą: -termoso metodu	Pagal skaičiavimus bet ne žemiau 5° C	
-su cheminiais priedais	Ne mažiau kaip 5° C daugiau negu užmaišyto betono užšalimo temperatūra	
-su šiluminiu apdirbimu	Ne žemesnė 0° C	
5. Betono, pagaminto iš portlandcemento temperatūra jį išlaikant arba termiškai apdorojant	Pagal skaičiavimus bet ne aukščiau 80° C	Termiškai apdorojant – kas 2h temperatūros kėlimo bėgyje arba pirmą parą. Per kitas tris paras ir be terminio apdorojimo – ne rečiau 2 k. per pamainą. Per kitą išlaikymo laiką – vieną k. į parą
6. Temperatūros pakėlimo greitis termiškai apdorojant betoną: °C/h konstrukcijoms su paviršiaus moduliu: -iki 4	ne daugiau: 5	Matuojant kas 2 val., Rangovui fiksuojant darbų žurnale

Parametras	Parametro dydis	Kontrolė
-nuo 5 iki 10 -virš 10 -siūlėms	10 15 20	
7. Betono ataušimo greitis iki terminio apdirbimo pabaigos, konstrukcijoms su paviršiaus moduliu -iki 4 -nuo, 5iki 10 -virš 10	Pagal skaičiavimus ne daugiau 5°C /h ne daugiau 10°C/h	Matuojant, įrašant darbų žurnale
8. Išorinių betono sluoksnių ir oro temperatūrų skirtumas c nuimant klojinius su armavimo koeficientu atitinkamai iki 1 %, iki 3 % ir virš 3 % konstrukcijoms su paviršiaus moduliu -nuo 2 iki 5 -virš 5	ne daugiau 20, 30, 40°C ne daugiau 30, 40, 50°C	Matuojant, įrašant darbų žurnale

6.6 Betono darbų vykdymas kai oro temperatūra virš +25°C.

Vykdamas betono darbus, kai oro temperatūra virš 25°C ir santykinė oro drėgmė mažiau 50% turi būti naudojami greitai kietėjantys Techninės priežiūros inžinieriaus aprobuoti portlandcementai, kurių markė turi būti 1,5 karto didesnė negu projektinė betono markė.

Betono mišinio temperatūra, betonuojant konstrukcijas, kurių paviršiaus modulis yra virš 3 neturi viršyti 30-35°C.

Dėl plastinio nusėdimo betono paviršiuje atsiradus plyšiams, leistinas pakartotinas betono vibravimas ne vėliau kaip 0,5-1 h po sudėjimo pabaigos. Šviežiai sudėto betono priežiūrą pradėti iš karto po betono sudėjimo ir vykdyti iki tol, kol betonas nepasieks 70 % projekcinio stiprumo. Šviežiai sudėtas mišinys pradiniam etape turi būti apsaugotas nuo vandens trūkumo. Kai betono stiprumas 0,5 MPa tolesnė priežiūra vykdoma užtikrinant betono paviršiaus drėgnumą, purškiant vandenį. Atvirų kietėjančių betono paviršių periodinis laistymas vandeniu neleistas. Kietėjančią betoną reikia apsaugoti nuo tiesioginių saulės spindulių uždengus jį, šilumą izoliuojančiomis medžiagomis.

7. METALO DARBAI

Laikančioms konstrukcijoms turi būti naudojami gamykliniai profiliai, lakštai ir juostos iš anglinių konstrukcijų plienų.

Projekte visi priimti profiliai turi būti nauji, lygių paviršių, švarūs, be rūdžių. Profiliai turi turėti atitiktis sertifikatą.

7.1. Plienų suvirinimo vielai ir elektrodams

Suvirinimo siūlės metalas turi būti ne blogesnių fizinių-mechaninių savybių už suvirintą pagrindinį metalą. Anglies kiekis $c \leq 0,25-0,19\%$ (kad suvirinimo siūlėje plienas neužsigrūdintų ir liktų plastiškas). Didžiausias siūlės statinis gali būti $k_t < 1,2t$, t – plonesniojo jungiamojo elemento storis. Siūlių statinis prie suapvalinto kampo ar lovio lentynos krašto turi būti bent 1-2 mm mažesnis negu lentynos storis. Siūlių statinis prie lakšto krašto turi būti ne didesnis už lakšto storį.

Vertikalių paviršių horizontalių ir pakabinamų siūlių suvirinimas atliekamas (esant trumpam lankui) elektrodais, kurių skersmuo ne daugiau 4 mm.

Suvirinimo darbai atliekami pagal Rangovo paruoštą ir suderintą su Techninės priežiūros vadovu technologiją.

Konstrukciniams plieno gaminiais siūlomos viso gylio siūlės, išskyrus antrines. Suvirinimo medžiagos ir suvirinimo technologija turi užtikrinti virintinės (lydytinės) siūlės metalo laikiną stiprį pagal stiprumo ribą, ne mažesnę nei pagrindinio metalo charakteristinė plieno stiprio pagal stiprumo ribą reikšmė f_u , taip pat suvirintinių jungčių metalo kietumo, smūginio trąsio ir santykinio pailgėjimo reikšmės, atitinkančias norminius dokumentus. Suvirinti sujungimai turi nepakeisti savo savybių esant temperatūrai $t = -30^\circ\text{C}$.

7.2. Metalinių konstrukcijų apsauga nuo korozijos

Konstrukcijų gruntavimas ir dažymas turi atitikti standarto LST EN ISO 12944 keliamus reikalavimus. Konstrukcijų gruntavimą ir dažymą atlikti gamykloje. Dažai turi būti C 3 koroziškumo.

Grunto dangos turi gerai įsigerti į paviršių, sujungimus, kampus ir kitas vietas, kur galimas drėgmės susikaupimas. Kiekvieno sluoksnio danga turi pilnai išdžiūti, prieš dedant sekančią, dengiamasis sluoksnis nedaromas, kol inžinierius nepatvirtina.

Jeigu kitaip nenurodyta, turi būti dažoma 2 sluoksniais ant paruošiamojo grunto sluoksnio.

Cinkuojamų konstrukcijų cinko storis turi būti 1250mk.

8. HIDROIZOLIACIJA

Hidroizoliacijai naudojamos medžiagos turi būti skirti balkonams ir turi atlaikyti mechaninį poveikį, oro sąlygos, atitikti estetiškiems reikalavimams, būti ilgaamžiai.

Medžiagos gali būti karštai prilydomos ritininiai, šaltai klijuojamos membranos, liejamos. Hidroizoliacijos parinkimą lemė apdailos sluoksnio parinkimas. Medžiagos turi būti tinkamos visų balkono sluoksnių bendram įrengimui.

Esamos neardomos balkono plokštės impregnuojamos betono sustiprinimo mišiniais.

8.1. Reikalavimai izoliuojamam pagrindui

Nuo izoliuojamo pagrindo turi būti nuvalytos šiukšlės, dulkės. Jis turi būti sausas, švarus, bet kokie plyšiai ir nelygumai, viršijantys leistinus turi būti užpildyti ir išlyginti. Paviršių gruntavimas, kur tai reikalinga, turi būti ištisinis. Gruntuotė turi gerai susirišti su pagrindu.

Reikalavimai pagrindo paruošimui

Techniniai reikalavimai pagrindui	Ribiniai nuokrypiai	Kontrolė
Ruloninė ir mastikinės izoliacijos pagrindo paviršiaus leistini nuokrypiai: - išilgai nuolydžio ir horizontalaus paviršiaus - skersai nuolydžio ir vertikalaus paviršiaus - iš vietinių medžiagų skersai nuolydžio	 ±5 mm ±10 mm ±10 mm	Matuojant liniuote, techninė apžiūra ne mažiau 5 kartus 70 – 100 m ² plotui, vizualiai
Elemento plokštumos nuokrypis nuo užduoto nuolydžio (per visą stogo plotą)	0,2%	
Konstrukcijos elemento storio nukrypimas nuo projekcinio	iki 10%	
Nelygumų skaičius 4 m ² plote (nelygumo kontūras ne daugiau 150 mm ilgio)	ne daugiau 2	

Gruntuotės storis:	
- gruntuojant sukietėjusį išlyginamąjį sluoksnį- 0,3 mm	5%
- gruntuojant išlyginamąjį sluoksnį po 4 h kietėjimo - 0,6 mm	10%

Hidroizoliacijos sluoksnių storis ir skaičius

Techniniai reikalavimai	Ribiniai nuokrypiai	Kontrolė
Mastikos sluoksnio storis, klijuojant ruloninę izoliaciją karštu bitumu:		Matuojant „adata“, techninė apžiūra ne mažiau 5 kartus 70 – 100 m ² plotui, vizualiai
- pirmo sluoksnio – 2mm	±10%	
- tarpinio sluoksnio – 1,5mm	±10%	
Teptinės hidroizoliacijos:		
- vieno sluoksnio storis (karšto bitumu) – 2mm	±10%	
- dviejų sluoksnių storis – 4mm	±10%	

8.2. Medžiagos hidroizoliacijai

Tiekiamos medžiagos turi turėti sertifikatus, gamintojo instrukcijas jų naudojimui.

Teptinei hidroizoliacijai mastikos atsparumas šilumai :

- Horizontalių paviršių -55–65°C
- Vertikalinių paviršių -75–85°C

9. APDAILOS DARBAI.

9.1. Bendroji dalis

Apdailos darbus sudaro pastato atitvarų paviršių tinkavimo, glaistymo, dažymo.

Apdailos darbai turi būti atliekami esant teigiamai (> 10^o C) aplinkos temperatūrai, kai oro drėgnumas nedidesnis kaip 60 %.

Apdailos darbai pradedami , kai visiškai baigti statybos – montavimo ir specialieji darbai.

Kylančiai iš pamatų drėgmei būtina užkirsti kelią horizontalia apsaugine izoliacija.

Statybos metu atliekamų darbų koordinavimą (skardinimo, konstrukcijų montavimo, statybinių konstrukcijų pakeitimo ir t.t.) būtina įtraukti užsakovą ir statybos darbų vadovus, kad būtų išvengta darbų vilkinimo.

Rangovas privalo atsakingai patikrinti sienų paviršių ir paruošiamųjų statybinių darbų būklę.

9.2. Skardinimo darbai

Ruošiant naujus skardos dirbinius, juos reikia pritaikyti prie apšiltintos sienos storumo. Tie gaminiai turi būti išsikišę nuo sienos paviršiaus ne mažiau kaip 70mm ir padaryti taip, kad apsaugotų fasadą nuo lietaus vandens. Skardos gaminius reikia tvirtinti prie medinių tašelių, papildomai įstatytų, klijuojant termoizoliacijos plokštes, ir gerai pritaikytų prie plokščių išpjovų.

Skardinimo darbams naudoti cinkuota skarda padengta polysteriu, kurios t >0.7 mm

10. PATEIKIAMA DOKUMENTACIJA

Priduodant projekto darbus turi būti pateikti visų panaudotų medžiagų ir konstrukcijų sertifikatų, techninių pasų ir kitos informacijos rinkiniai, paslėptų darbų ir laikinių konstrukcijų pridavimo aktai, lauko inžinerinių tinklų išpildomieji brėžiniai ir kita dokumentacija, kurios pareikalaus valstybinės institucijos, remdamosi Lietuvos respublikos įstatymais ir norminiais aktais.

Statybos metu Rangovas turi nuolat vesti Lietuvoje nustatytos formos statybos darbų žurnalą.

10.1. Priėmimas

Rangovas organizuoja priėmimą pagal STR 1.05.01:2017 „Statybą leidžiantys dokumentai. Statybos užbaigimas. Statybos sustabdymas. Savavališkos statybos padarinių šalinimas. Statybos pagal neteisėtai išduotą statybą leidžiantį dokumentą padarinių šalinimas“, kad galėtų gauti galutinio priėmimo aktą. Tikrinimo akte turi būti nurodyti nebaigti darbai ir defektų taisymas. Tie darbai, kuriuos Užsakovas sutinka pataisyti vėliau, per defektų šalinimo laikotarpį, turi būti registruojami atskirai. Darbai pagal patikrinimo įrašus, išskyrus šalintinus vėliau, turi būti atliekami neatidėliotinai ir tikrinami atskirai bei patvirtinami pagal galutinio priėmimo akto reikalavimus.

10.2. Garantija

Garantija atitinka bendrų sutarties nuostatų reikalavimus.

Rangovui tenka Lietuvos Respublikos įstatymų numatyta administracinė, civilinė ir baudžiamoji atsakomybė už blogai atliktų statybos darbų padarinius statybos metu ir per rangos sutartyje nustatytą statinio garantinį laiką (kurio pradžia skaičiuojama nuo statinio atidavimo naudoti dienos), bet ne trumpesni kaip:

- pastato statybos darbai – 5 metai;
- paslėptų statinio elementų (konstrukcijų, vamzdinių ir t.t.) darbai – 10 metų.

Rangovas privalo garantiniu laikotarpiu savo sąskaita skubiai ištaisyti trūkumus, kilusius dėl nepakankamos darbo kokybės, blogos konstrukcijos ir nestandartinių medžiagų. Garantija apima ir reikalingą techninį veikimą.

0	2020-09-08	Statybos leidimui ir statybos darbams			
Laida	Išleidimo data	Laidos statusas. Keitimo priežastis jei taikoma			
Kval. Patv. Dok. Nr	<div>BALTICAN</div> <div>UAB "BALTICAN LTD"</div>				
	<div><div>SK</div><div>UAB "SOSTINĖS KONSTRUKTORIAI" Perkūnkiemio g. 4A-604, tel.: +37067079489 e-mail: info@konstruktyvas.lt</div></div>	GYVENAMOSIOS PASKIRTIES (TRIJŲ IR DAUGIAU BUTŲ (DAUGIABUČIO) NAMO, VILNIAUS M. SAV., VILNIAUS M., JOGAILOS G. 11 – PAPRASTOJO REMONTO PROJEKTAS. FASADŲ TVARKOMIEJI STATYBOS DARBAI.			
A1698	PV		T. Pasvenskas		
11969	PDV		I. Jelenevič		
			TECHNINĖS SPECIFIKACIJOS	Laida	
				0	
LT	Užsakovas: UAB „Mano būstas Vilnius“		200508-01-TDP-SK-TS	Lapas 13	Lapu 13

GYVENAMAS PASTATAS

Bendrieji statybos darbai

STATINIO KONSTRUKCIJOS

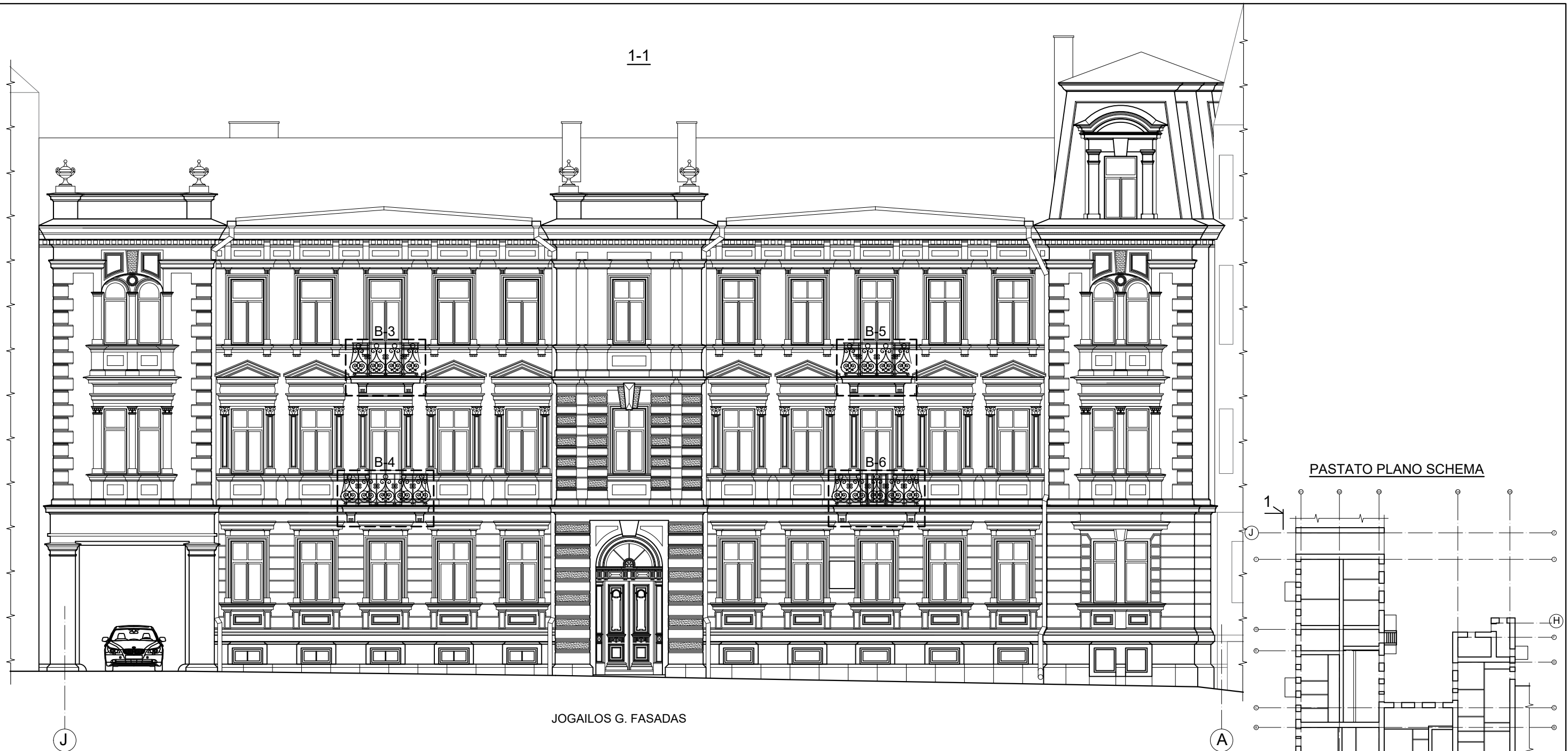
SĄNAUDŲ ŽINIARAŠTIS

Poz., eil. Nr.	Pavadinimas ir techninės charakteristikos	Žymuo	Mato vnt.	Kiekis	Kaina (Eur)	
					vieneto	viso kiekio
	<u>Ardymo darbai</u>					
1	Suirusių balkoninių plokščių ardymas- statybinių šiukšlių		m ³	5,2		
2	Metalo laužo		t	2,0		
	<u>Balkonų remontas, sustiprinimas</u>					
3	Cinkuoti valcuoti profiliai HEB140 – S275JR – gembinių sijų įrengimui. (8 balkonams)		t	2,00		
4	Cinkuoti valcuoti profiliai UPE140 – S275JR – gembinių sijų įrengimui. (8 balkonams)		t	0,30		
5	Cinkuoti valcuoti profiliai L – S235JR (8 balkonams)		t	0,70		
6	Lakštinis plienas – S275JR (8 balkonams)		t	0,26		
7	Armatūra S500 (8 balkonams)		t	0,41		
8	Betonas C30/37, XF4,w4,F100 (8 balkonams)		m ³	5,30		
9	Hidroizoliuojanti danga (8 balkonams)		m ²	35,00		
10	Cink. Skarda t-0,7mm (balkonams)		m ²	23,00		
11	Armatūra S240		t	0,15		
	<u>Sienu remontui</u>					
11	Armatūra S240		t	0,10		
12	Lakštinis plienas – S275JR		t	0,05		
	<u>Detalių įrengimas</u>					
17	Matalinės apsauginės tvorelės ant balkono-išmontavimas, restauravimas, įrengimas		m'	26,0		

1. Sąnaudų žiniaraščiai yra orientaciniai ir turi būti patikslinti darbo projekte.
2. Nurodyti darbai turi būti įvertinti kompleksiskai, kartu su visais palydinčiais darbais.

0					
LAIDA	KEITIMŲ PAVADINIMAS (PRIEŽASTIS)				DATA PARAŠAS
	Įmonė	Pareigos	Vardas, pavardė	Atestato Nr.	Parašas Išleidimo data
	UAB „BALTIKAN LTD“	PV	T. Pasvenskas	A 1698	2020-08-09
	UAB „SOSTINĖS KONSTRUKTORIAI“	PDV	I. Jelenevič	11969	

1-1



JOGAILOS G. FASADAS

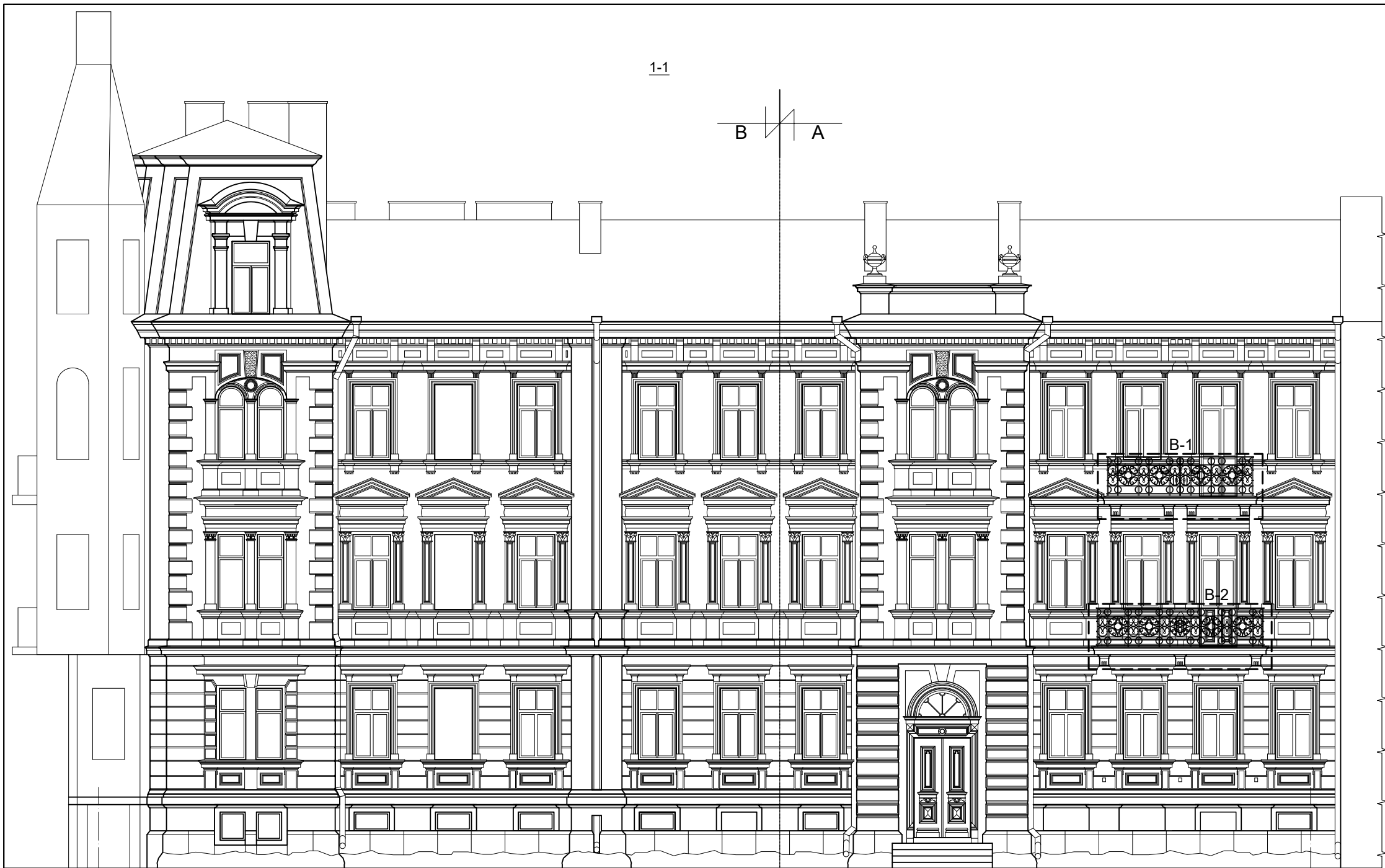
PAAIŠKINIMAI:

- Matmenys pateikti milimetrais.
- Matmenis būtina tikslinti vietoje.
- Langų apvadai ir kiti architektūros detalės parodytos sąlyginai. Restauravimo metu atstatyti jų esamą vaizdą.
- Balkonų susidėvėjimo laipsnis yra skirtingas. Balkonų susidėvėjimo laipsnis gali būti nustatytas tik nuėmus viršutinį išlyginamąjį sluoksnį ir atidengus metalinės sijos. Rekomenduojama pakeisti gelžbetoninės plokštės.
- Visiems balkonams būtina įrengti naują hidroizoliaciją ir apskardinimą.
- Moduljonai tariamai nefunkcionalūs - pritvirtinti prie balkono plokštės. Keičiant balkonų konstrukcijas, moduljonus išramstyti arba nukėlus - atstatyti. Tariamai moduljono svoris yra 220 kg.
Principinį moduljonų tvirtinimą žr. l. 200508-01-TDP-SK.B-10

INSTRUKCIJOS:

- Tam kad įvertinti balkonų laikančių konstrukcijų stovį, nuvalyti nuo balkono plokštės viršutinį išlyginamąjį sluoksnį ir iškviesti pastatų ekspertą. Ekspertas nustato konstrukcijų susidėvėjimo laipsnį ir nurodo darbų apimtį.
- Balkonus tvarkyti tik po sienų ir sąramų sustiprinimo ar remonto darbais.
- Brėžinį žiūrėti kartu su architektūriniais brėžiniais.
- Balkonų tvarkybos aprašus žr. lapuose -SK.B-3-10.

0	2020-08-09		Statybos leidimui gauti		
Laida	Išleidimo data		Laidos statusas. Keitimo priežastis jei taikoma		
Kval. Patv. Dok. Nr.	<div>BALTICAN</div> <div>UAB "BALTICAN LTD"</div>		Statinio projekto pavadinimas		
			GYVENAMOSIOS PASKIRTIES (TRIJŲ IR DAUGIAU BUTŲ (DAUGIABUČIO) NAMO, VILNIAUS M. SAV. , VILNIUS M., JOGAILOS G. 11 , PAPRASTOJO REMONTO PROJEKTAS		
	Direktorius	Tautvydas Pasvenskas	Statinio numeris ir pavadinimas 01 Gyvenamasis namas		
	A1698	PV			Tautvydas Pasvenskas
	<div>SK</div> <div>UAB "SOSTINĖS KONSTRUKTORIAI" Perkūnkiemio g. 4A-604, LT-12128 Vilnius, Lietuva tel.: +370 670 79489 e-mail: info@konstruktyvas.lt</div>	Dokumento pavadinimas		Laida	
11969	SK, PDV	I.Jelenevič	FASADO FRAGMENTAS AŠYSE J-A. BALKONŲ IŠDĖSTYMO SCHEMA M 1:125	0	
LT	Statytojas / užsakovas UAB „Mano Būstas Vilnius“		Dokumento žymuo	Lapas	Lapų
			200508-01-TDP-SK.B- 01	1	1

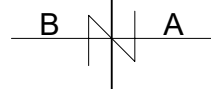


01

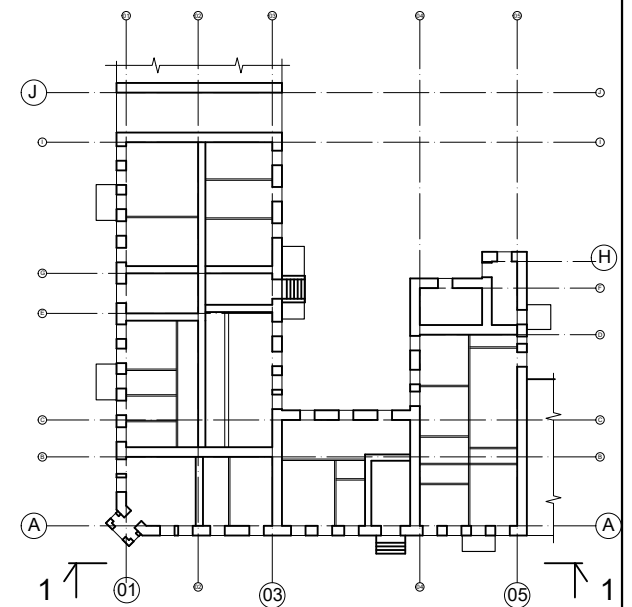
A. SMETONOS G. FASADAS

05

Paaiškinumus žr. lapę SK-01.



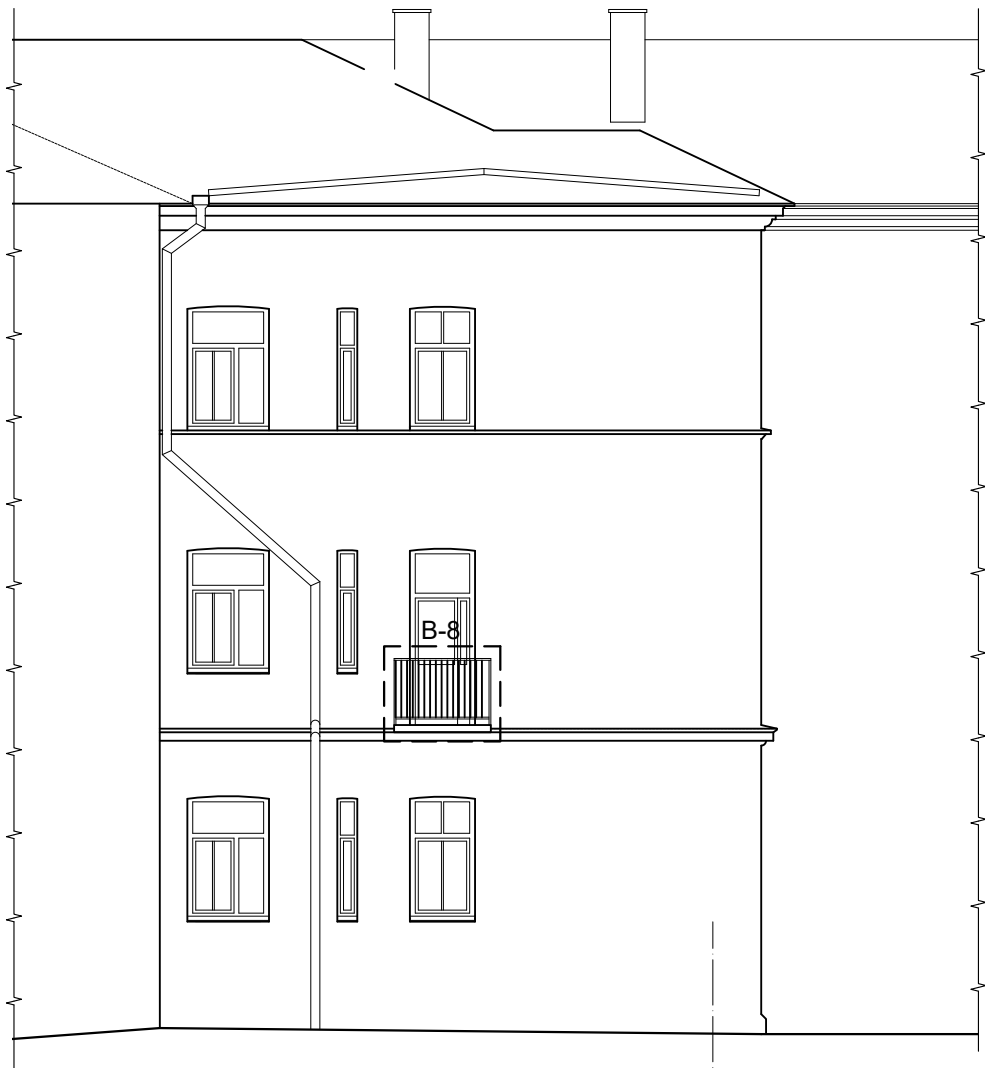
PASTATO PLANO SCHEMA



0	2020-08-09		Statybos leidimui gauti			
Laida	Išleidimo data		Laidos statusas. Keitimo priežastis jei taikoma			
Kval. Patv. Dok. Nr.	<div>BALTICAN</div> <div>UAB "BALTICAN LTD"</div>		Statinio projekto pavadinimas			
			GYVENAMOSIOS PASKIRTIES (TRIJŲ IR DAUGIAU BUTŲ (DAUGIABUČIO) NAMO, VILNIAUS M. SAV. , VILNIUS M., JOGAILOS G. 11 , PAPRASTOJO REMONTO PROJEKTAS			
	Direktorius	Tautvydas Pasvenskas		Statinio numeris ir pavadinimas 01 Gyvenamasis namas		
	A1698	PV	Tautvydas Pasvenskas			
	<div>SK</div>	UAB "SOSTINĖS KONSTRUKTORIAI" Perkūnkiemio g. 4A-604, LT-12128 Vilnius, Lietuva tel.: +370 670 79489 e-mail: info@konstruktyvas.lt		Dokumento pavadinimas FASADAS AŠYSE 01-05. BALKONŲ IŠDĖSTYMO SCHEMA M 1:125		
11969	SK, PDV	I.Jelenevič				
				Laida	0	
LT	Statytojas / užsakovas UAB „Mano Būstas Vilnius“		Dokumento žymuo 200508-01-TDP-SK.B-02		Lapas	Lapų
					1	1



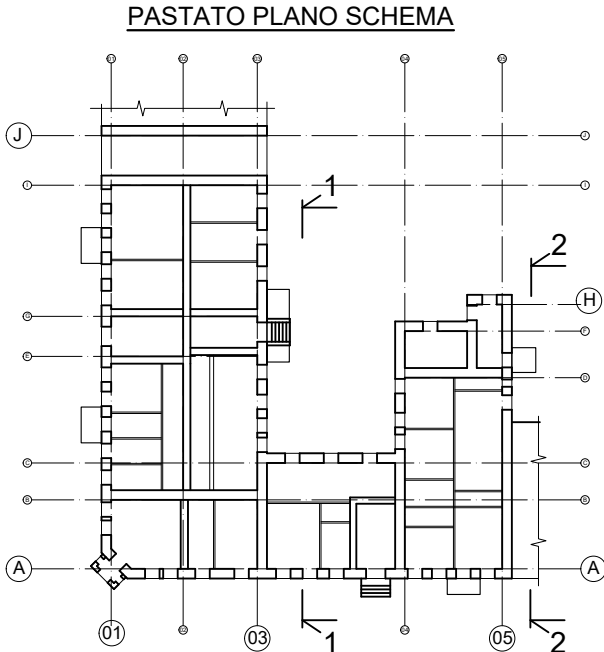
VAKARINIS FASADAS AYSE A-J
1-1



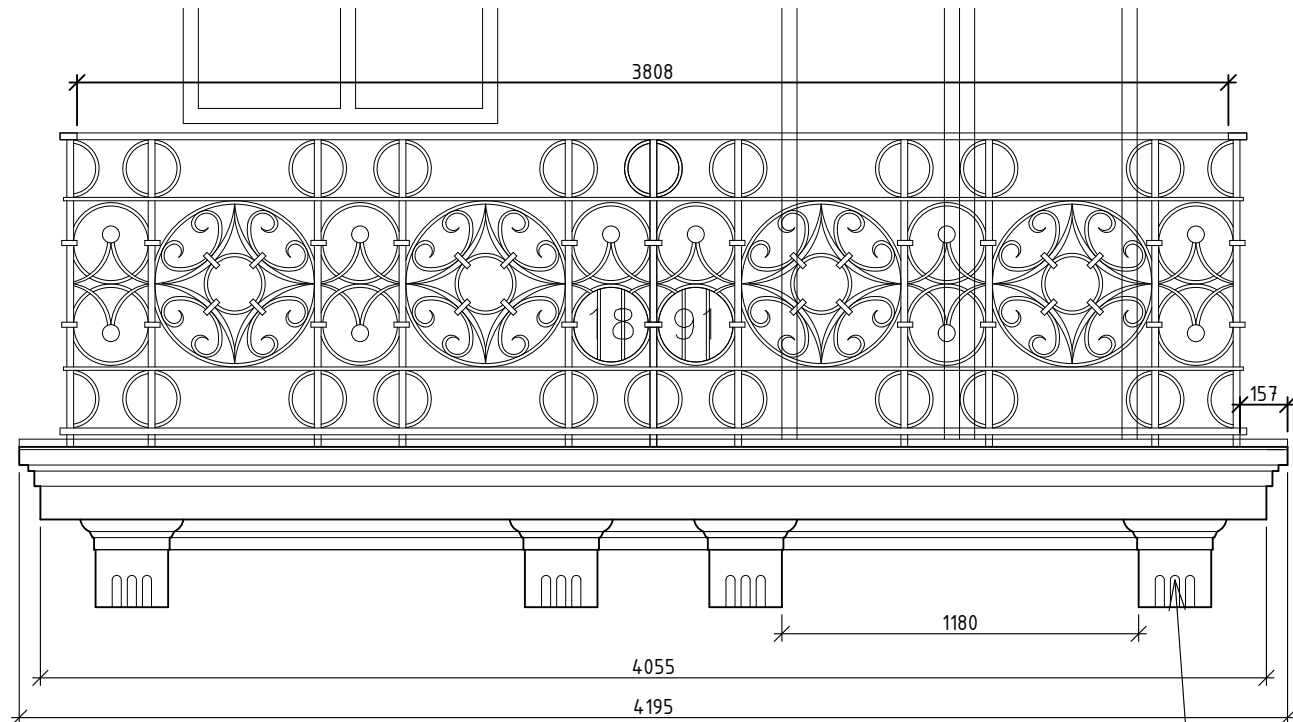
VAKARINIS FASADAS AŠYSE A-H
2-2

H

Paaiškinumus žr. lape SK-01.

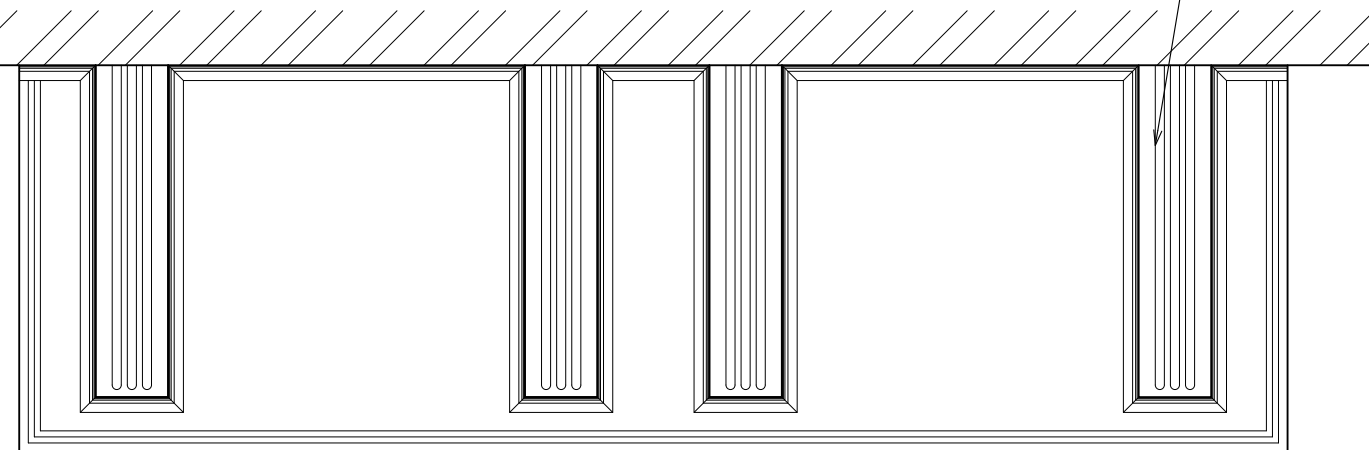


0	2020-08-09	Statybos leidimui gauti		
Laida	Išleidimo data	Laidos statusas. Keitimo priežastis jei taikoma		
Kval. Patv. Dok. Nr.	BALTICAN UAB "BALTICAN LTD"		Statinio projekto pavadinimas	
			GYVENAMOSIOS PASKIRTIES (TRIJŲ IR DAUGIAU BUTŲ (DAUGIABUČIO) NAMO, VILNIAUS M. SAV. , VILNIUS M., JOGAILOS G. 11 , PAPRASTOJO REMONTO PROJEKTAS	
	A1698	PV	Tautvydas Pasvenskas	
			Statinio numeris ir pavadinimas	
			01 Gyvenamasis namas	
			Dokumento pavadinimas	
			FASADŲ FRAGMENTAI AŠYSE 03/A-J IR 05/A-H	
11969	SK, PDV	I.Jelenevič	BALKONŲ IŠDĖSTYMO SCHEMOS	
LT	Statytojas / užsakovas		Dokumento žymuo	
	UAB „Mano Būstas Vilnius“		200508-01-TDP-SK.B-03	
			Lapas	Lapų
			1	1

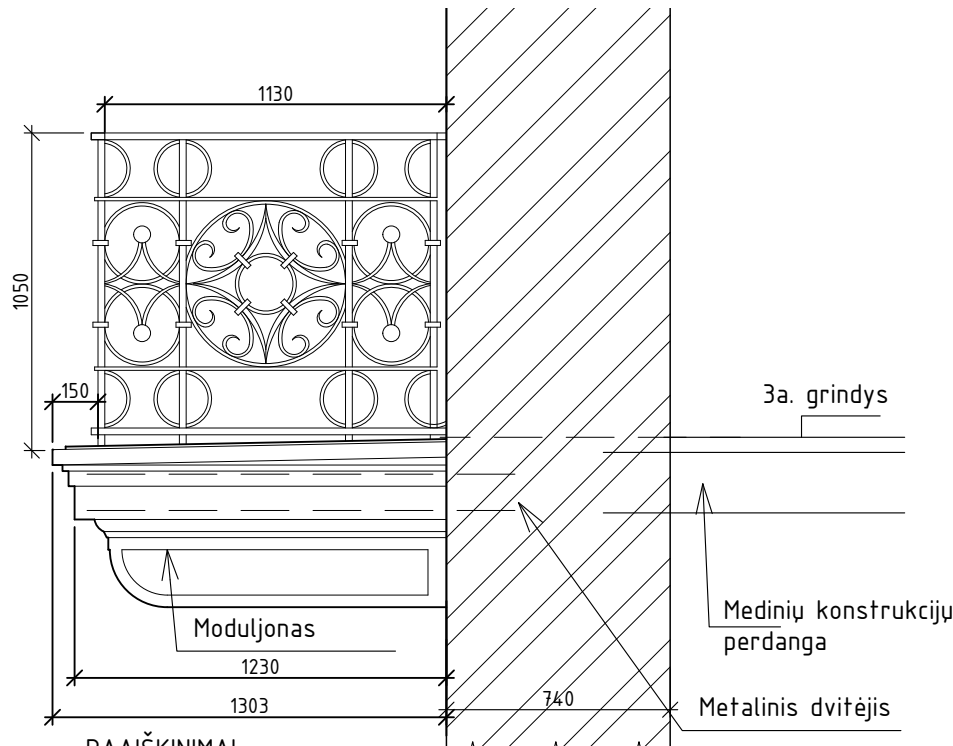


VAIZDAS IŠ APAČIOS M 1:25
MODULJONŲ IŠDĖSTYMAS

Moduljonas



VAIZDAS IŠ VIRŠAUS M 1:25



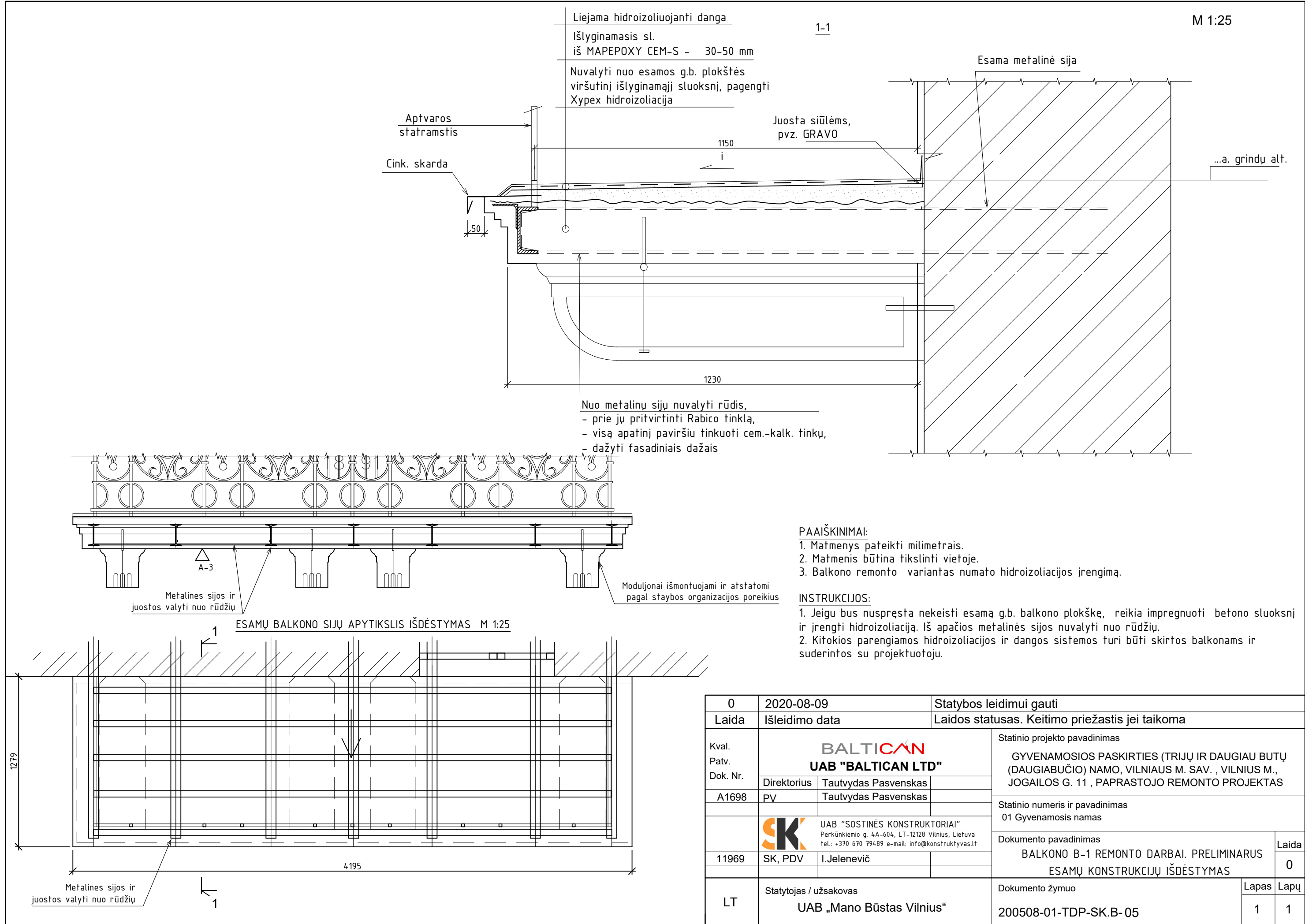
PAAIŠKINIMAI:

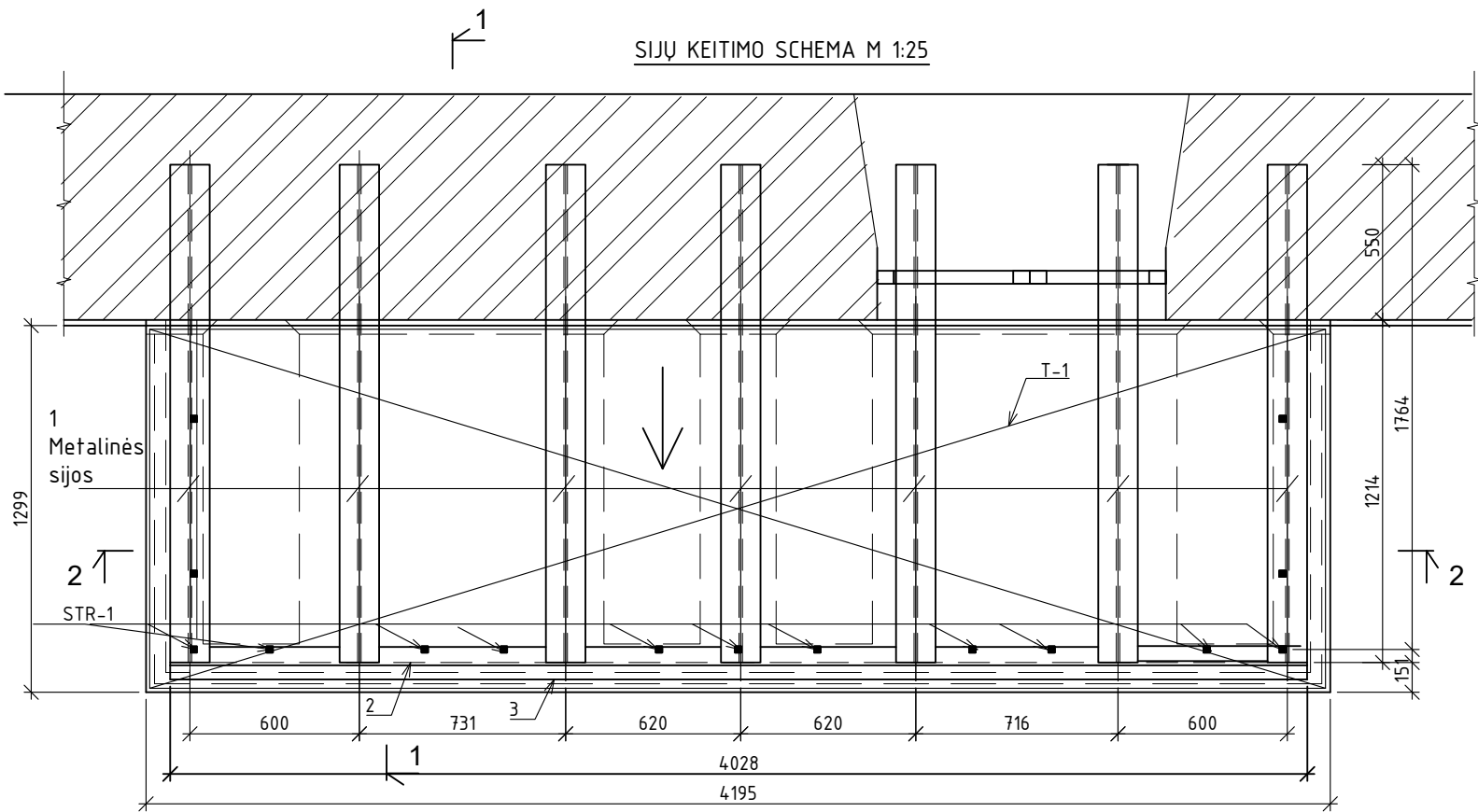
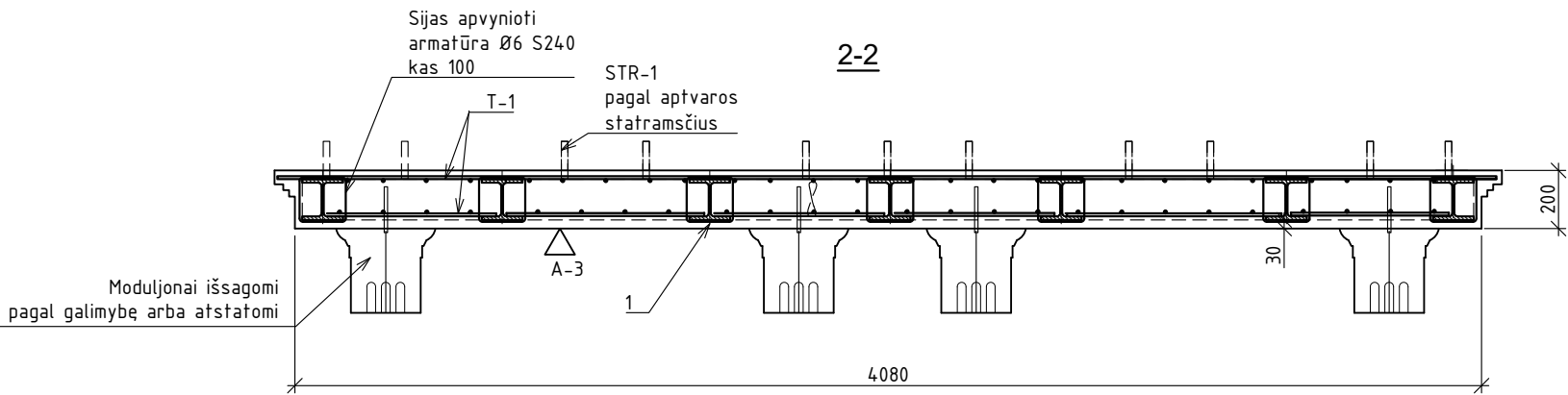
1. Matmenis būtina tikslinti vietoje.
3. Balkono remonto darbų apimtis gali būti keičiama darbų vykdymo metu.

INSTRUKCIJOS:

1. Tam kad įvertinti balkonų laikančių konstrukcijų stovį, nuvalyti nuo balkono plokštės viršutinį išlyginamąjį sluoksnį ir iškviesti pastatų ekspertą. Ekspertas nustato konstrukcijų susidėvėjimo laipsnį ir galutinai nurodo darbų apimtį.
2. Balkono plotas – 5,48 m².
3. Tvarkymo darbai:
 - 3.1. Rekomenduojama keisti betoninę plokštės dalį. Jeigu ardymo metu bus nustatyta kad esamas betonas yra geros būklės, tai demontuojamas atšokęs betonas, betono netektys atstatomos remontiniu betono mišiniu.
 - 3.2. Apnuogintuos metalinės sijos mechaniškai ar chemiškai valomos ir apdorojamos antikorozinėmis sistemomis. Priklausomai nuo laikančių sijų irimo laipsnio, jos apdorojamos antikorozinėmis sistemomis arba keičiamos.
 - 3.3. Metaliniai turėklai chemiškai ir mechaniškai valomi, apdorojami antikorozinėmis sistemomis ir dažomi C4 koroziškumo dažais, spalva RAL 9011. Jeigu turėklas stipriai pažeistas korozija ir yra iširusių dalių, jį išmontuoti ir restauruoti.
 - 3.4. Įrengti balkono plokštės apskardinimą cinkuota skarda, kurios storis t>0.7 mm. Apskardinimo perimetras 7,0 m’.
 - 3.5. Įrengti balkono plokštės liejama hidroizoliuojanti danga “EPOKATE EPOSYST KP”. Betononė plokštė, jeigus bus nuspresta ja neardyti, impregnuoti Xypex betoną stiprinančiais mišiniais (UAB “Vizgintos statyba”).
 - 3.6. Balkono apdailai naudoti akmens mases neslidžios plytelės, skirtos išorei.
 - Kitokios parengiamos hidroizoliacijos ir dangos sistemos turi būti skirtos balkonams ir suderintos su projektuotoju.
 - 3.7. Plokštė iš apačios tinkuojama ir dažoma fasadiniais dažais.
 - 3.8. Remontuotas mūras tinkuojamas ir dažomas fasadiniais dažais.
4. Balkonų konstrukcijų išdėstymą žr. l. 200508-01-TDP-SK.B-05.

0	2020-08-09			Statybos leidimui gauti			
Laida	Išleidimo data			Laidos statusas. Keitimo priežastis jei taikoma			
Kval. Patv. Dok. Nr.	<div>BALTICAN</div> <div>UAB "BALTICAN LTD"</div>			Statinio projekto pavadinimas			
				GYVENAMOSIOS PASKIRTIES (TRIJŲ IR DAUGIAU BUTŲ (DAUGIABUČIO) NAMO, VILNIAUS M. SAV. , VILNIUS M., JOGAILOS G. 11 , PAPRASTOJO REMONTO PROJEKTAS			
	Direktorius	Tautvydas Pasvenskas		Statinio numeris ir pavadinimas 01 Gyvenamasis namas			
	A1698	PV	Tautvydas Pasvenskas				
				Dokumento pavadinimas <div>BALKONŲ REMONTO DARBAI</div> <div>BALKONAS B-1 M 1:25</div>			
	<div>SK</div>	UAB "SOSTINĖS KONSTRUKTORIAI" Perkūnkiemio g. 4A-604, LT-12128 Vilnius, Lietuva tel.: +370 670 79489 e-mail: info@konstruktyvas.lt					
11969	SK, PDV	I.Jelenevič					
LT	Statytojas / užsakovas UAB „Mano Būstas Vilnius“			Dokumento žymuo 200508-01-TDP-SK.B-04		Lapas	Lapų
						1	1





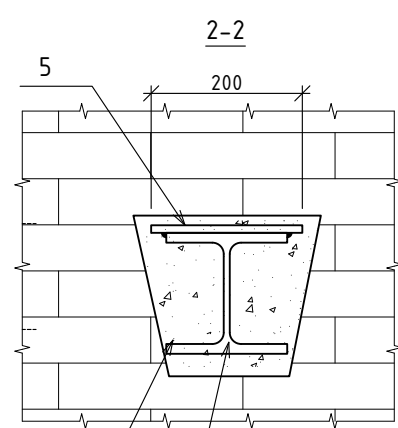
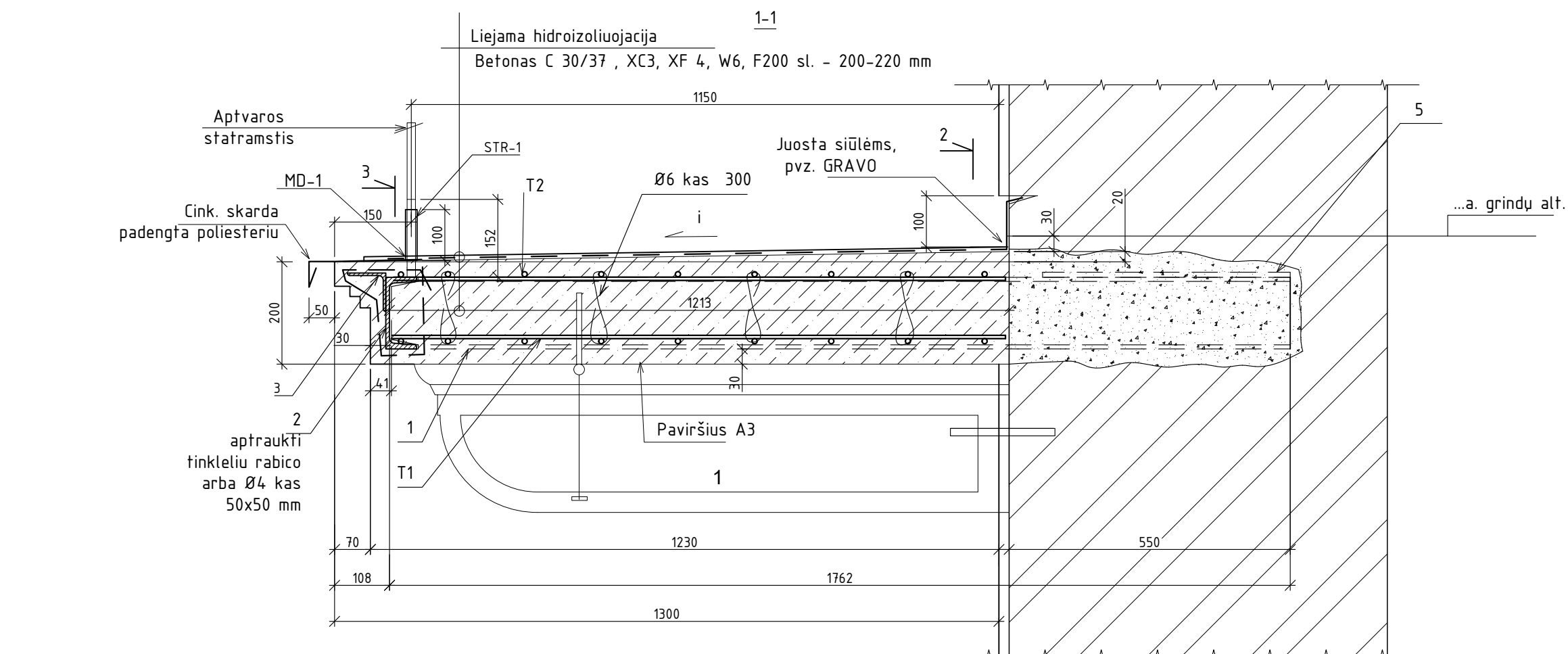
MEDŽIAGŲ ŽINIARAŠTIS BALKONO B-1 ĮRENGIMUI

Poz. eil. Nr.	Pavadinimas ir techninės charakteristikos	Žymuo (tipas, markė)	Ilgis mm	Kiekis vnt.	Vnt. masė [kg]	Masė poz. [kg]
Metalinės konstrukcijos:						
1	HEB 140 S275	LST EN 10034	1750	7	58,98	412,83
2	UPE 140 S275	LST EN 10279	4000	1	58,00	58,00
3	L 50x50x5, S235	LST EN 10056	4000	1	15,08	15,08
5	Plokštelė -10x200	LST EN 10058	400	7	6,28	43,96
						529,87
G.b. plokštė:						
6	Betonas C30/37, XC3, XF1, w6, F200 m³	LST EN 206		1,2		
7	Tinklas T-1: Arm-ra d10 S500 kas 150x150	LST EN 10080		2	50,00	100,00
8	Arm-ra d6 S240	LST EN 10080			20,00	20,00
						120,00
9	Strypas STR-1 : - 25x25	LST EN 10058	150	15	0,74	11,05
10	Detalė MD-1	SK.B-17		15	1,65	24,75

INSTRUKCIJOS:

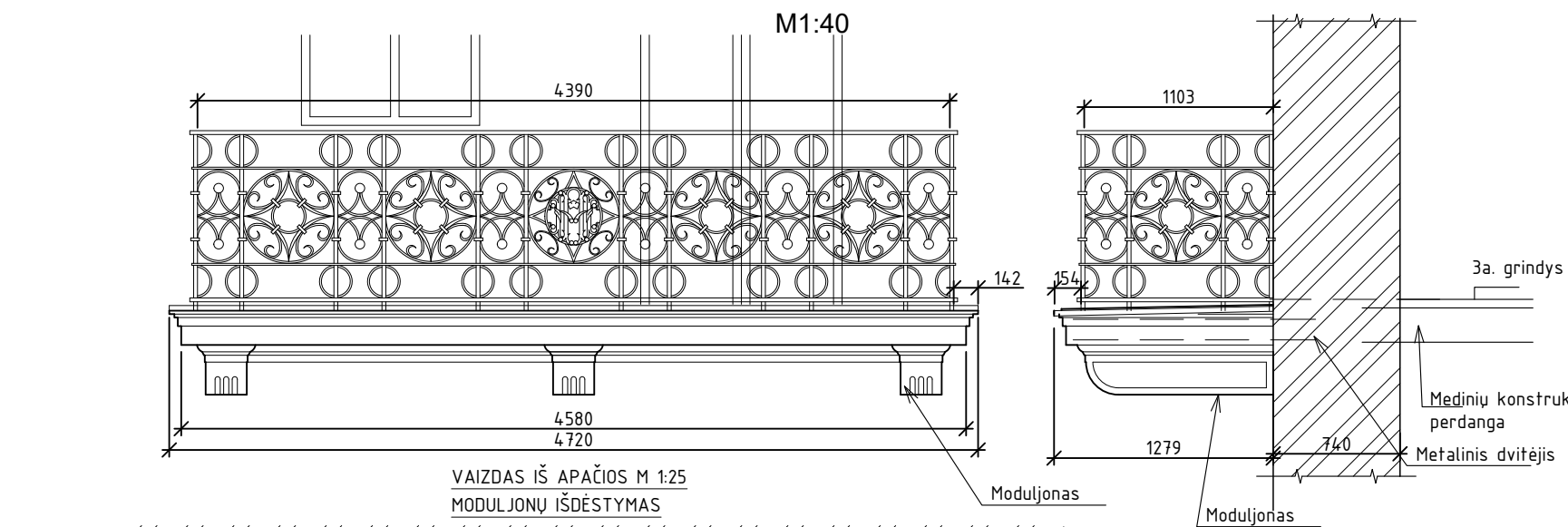
1. Naujai betonuojamų plokščių armatūrą privirinti prie sijų.
2. Konstrukcijas virinti pagal LST EN 1011-1-1999 reikalavimus.
3. Virinimui naudoti E42 tipo elektrodus (arba analogiškus jiems) pagal LST EN 499. Siūlės h =5 mm
4. Matmenis būtina tikslinti vietoje.
5. Pjūvį 1-1 žr. lape SK.B-07.
6. Moduljonai išmontuojami ir atstatomi pagal statybos organizacijos poreikius.
7. Naujų sijų išdėstymas atitinka esamam.
8. Tinklus ryšti vietoje ir privirinti prie sijų.
9. Balkono B-1 sijos keičiamos jeigu taip nusprendžia pastatų ekspertas.

0	2020-08-09	Statybos leidimui gauti				
Laida	Išleidimo data	Laidos statusas. Keitimo priežastis jei taikoma				
Kval.	<div>BALTICAN</div> <div>UAB "BALTICAN LTD"</div>			Statinio projekto pavadinimas		
Patv.				GYVENAMOSIOS PASKIRTIES (TRIJŲ IR DAUGIAU BUTŲ (DAUGIABUČIO) NAMO, VILNIAUS M. SAV. , VILNIUS M., JOGAILOS G. 11 , PAPRASTOJO REMONTO PROJEKTAS		
Dok. Nr.	Direktorius	Tautvydas Pasvenskas		Statinio numeris ir pavadinimas		
A1698	PV	Tautvydas Pasvenskas		01 Gyvenamasis namas		
	<div>SK</div> <div>UAB "SOSTINĖS KONSTRUKTORIAI" Perkūnkiemio g. 4A-604, LT-12128 Vilnius, Lietuva tel.: +370 670 79489 e-mail: info@konstruktoriai.lt</div>			Dokumento pavadinimas	Laida	
					BALKONO B-1 KONSTRUKCIJŲ KEITIMO SCHEMA	0
11969	SK, PDV	I.Jelenevič				
LT	Statytojas / užsakovas UAB „Mano Būstas Vilnius“			Dokumento žymuo	Lapas	Lapų
				200508-01-TDP-SK.B- 06	1	1



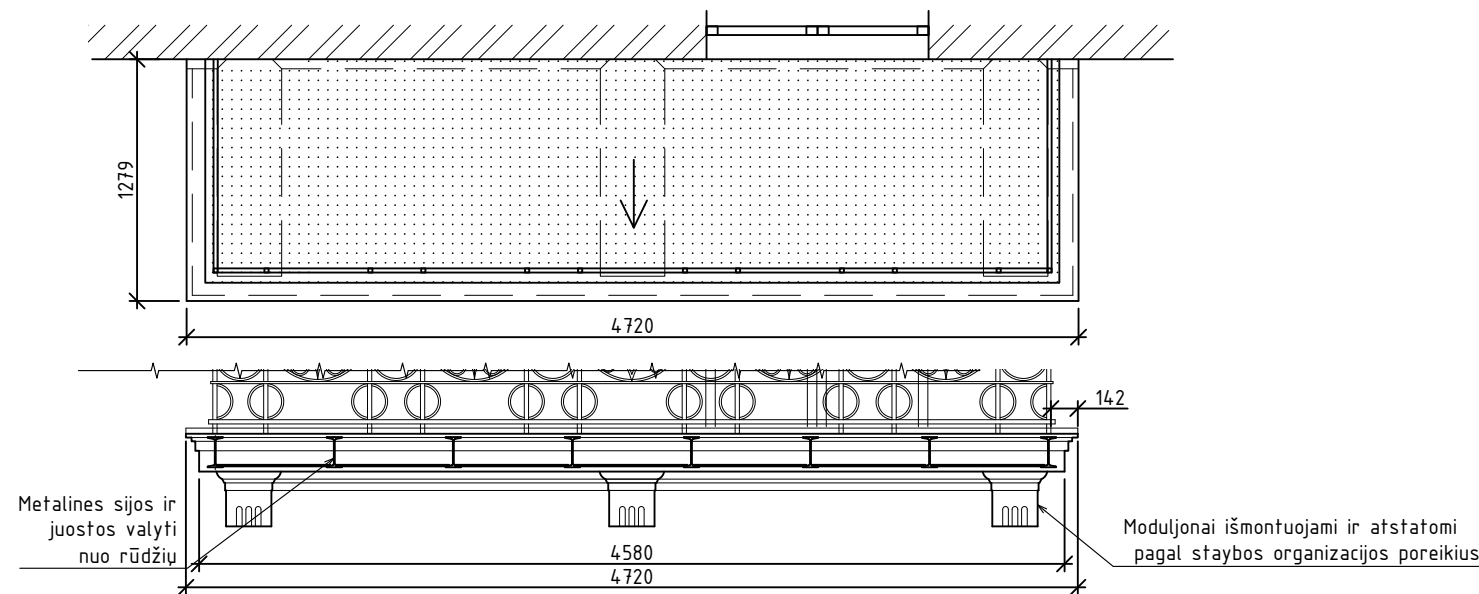
Nesusitraukiamas
betonas C 20/25

0	2020-08-09	Statybos leidimui gauti					
Laida	Išleidimo data	Laidos statusas. Keitimo priežastis jei taikoma					
Kval. Patv. Dok. Nr.	<div>BALTICAN</div> <div>UAB "BALTICAN LTD"</div>			Statinio projekto pavadinimas			
				GYVENAMOSIOS PASKIRTIES (TRIJŲ IR DAUGIAU BUTŲ (DAUGIABUČIO) NAMO, VILNIAUS M. SAV. , VILNIUS M., JOGAILOS G. 11 , PAPRASTOJO REMONTO PROJEKTAS			
	Direktorius	Tautvydas Pasvenskas		Statinio numeris ir pavadinimas 01 Gyvenamasis namas			
	A1698	PV	Tautvydas Pasvenskas				
	<div><div>SK</div><div>UAB "SOSTINĖS KONSTRUKTORIAI" Perkūnkiemio g. 4A-604, LT-12128 Vilnius, Lietuva tel.: +370 670 79489 e-mail: info@konstruktyvas.lt</div></div>	Dokumento pavadinimas		Laida			
11969	SK, PDV				I.Jelenevič		
			BALKONAS B-1. PJŪVIS 1-1		0		
LT	Statytojas / užsakovas UAB „Mano Būstas Vilnius“			Dokumento žymuo		Lapas	Lapų
				200508-01-TDP-SK.B-07		1	1

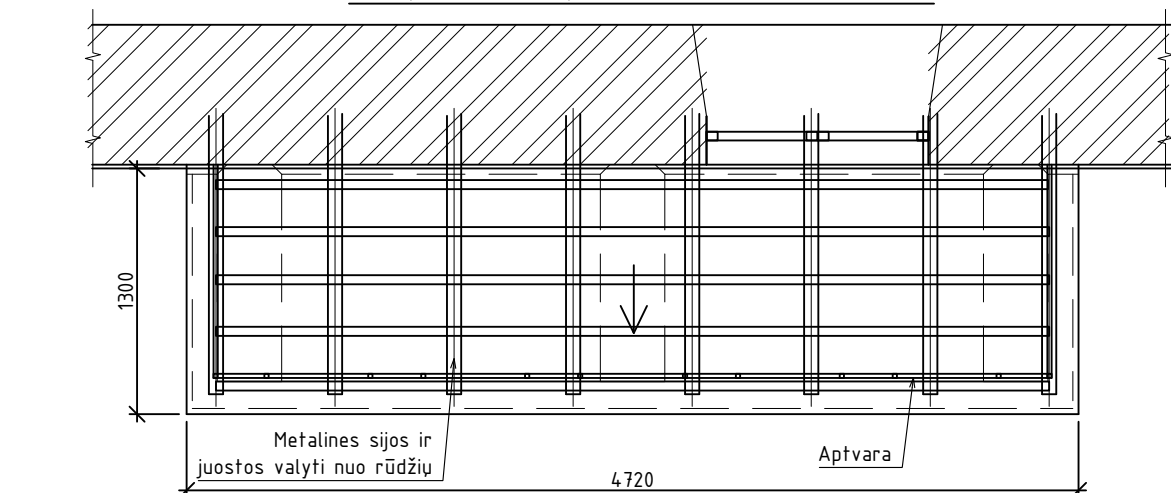


VAIZDAS IŠ APAČIOS M 1:25
MODULJONŲ IŠDĖSTYMAS

VAIZDAS IŠ VIRŠAUS M 1:40



ESAMŲ BALKONO SIJŲ APYTIKSLIS IŠDĖSTYMAS M 1:40



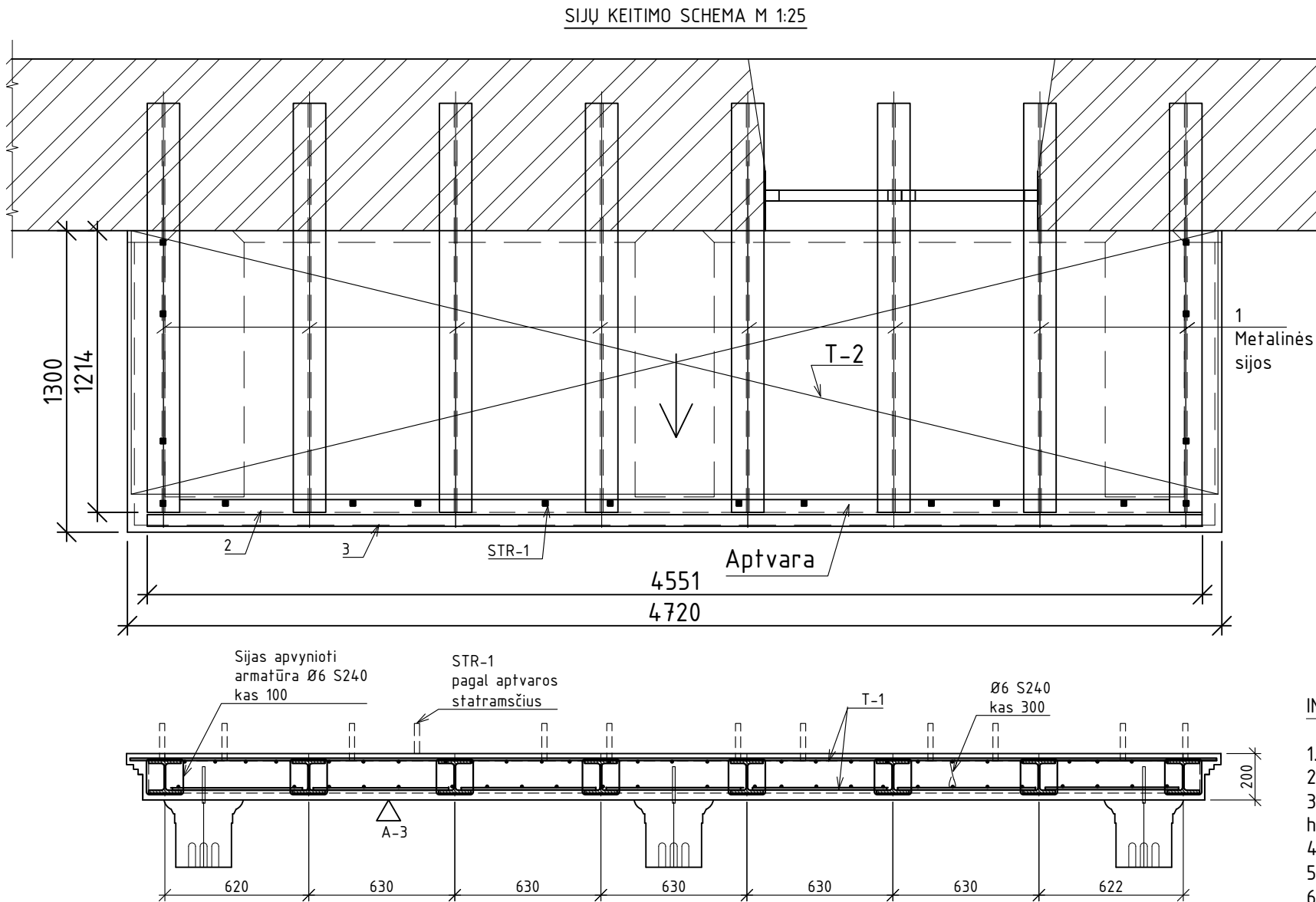
PAAIŠKINIMAI:

1. Matmenis būtina tikslinti vietoje.
3. Balkono remonto darbų apimtis gali būti keičiama darbų vykdymo metu.

INSTRUKCIJOS:

1. Tam kad įvertinti balkonų laikančių konstrukcijų stovį, nuvalyti nuo balkono plokštės viršutinį išlyginamąjį sluoksnį ir iškviesti pastatų ekspertą. Ekspertas nustato konstrukcijų susidėvėjimo laipsnį ir galutinai nurodo darbų apimtį.
2. Balkono plotas – 6.15 m².
3. Tvarkymo darbai:
 - 3.1. Rekomenduojama keisti betoninę plokštės dalį. Jeigu ardymo metu bus nustatyta kad esamas betonas yra geros būklės, tai demontuojamas atšokęs betonas, betono netektys atstatomos remontiniu betono mišiniu.
 - 3.2. Apnuogintuos metalinės sijos mechaniškai ar chemiškai valomos ir apdorojamos antikorozinėmis sistemomis. Priklausomai nuo laikančių sijų irimo laipsnio, jos apdorojamos antikorozinėmis sistemomis arba keičiamos.
 - 3.3. Metaliniai turėklai chemiškai ir mechaniškai valomi, apdorojami antikorozinėmis sistemomis ir dažomi C4 korozijumui atspariais dažais, spalva RAL 9011. Jeigu turėklas stipriai pažeistas korozija ir yra iširusių dalių, jį išmontuoti ir restauruoti.
 - 3.4. Įrengti balkono plokštės apskardinimą cinkuota skarda, kurios storis t>0.7 mm. Apskardinimo perimetras 7,5 m'.
 - 3.5. Įrengti balkono plokštės hidroizoliuojanti dangą "EPOKATE EPOSYST KP". Betoninė plokštė, jeigus bus nuspresta ja neardyti, impregnuoti Xypex betoną stiprinančiais mišiniais (UAB "Vizgintos statyba").
 - 3.6. Balkono apdailai naudoti akmens mases neslidžios plytelės, skirtos išorei.
- Kitokios parengiamos hidroizoliacijos ir dangos sistemos turi būti skirtos balkonams ir suderintos su projektuotoju.
- 3.7. Plokštė iš apačios tinkuojama ir dažoma fasadiniais dažais.
- 3.8. Remontuotas mūras tinkuojamas ir dažomas fasadiniais dažais.
4. Balkonų konstrukcijų keitimo schemą žr. l. 200508-01-TDP-SK.B-09.

0	2020-08-09	Statybos leidimui gauti				
Laida	Išleidimo data	Laidos statusas. Keitimo priežastis jei taikoma				
Kval. Patv. Dok. Nr.	<div>BALTICAN</div> <div>UAB "BALTICAN LTD"</div>			Statinio projekto pavadinimas		
				GYVENAMOSIOS PASKIRTIES (TRIJŲ IR DAUGIAU BUTŲ (DAUGIABUČIO) NAMO, VILNIAUS M. SAV. , VILNIUS M., JOGAILOS G. 11 , PAPERASTOJO REMONTO PROJEKTAS		
A1698	Direktorius	Tautvydas Pasvenskas		Statinio numeris ir pavadinimas		
	PV	Tautvydas Pasvenskas		01 Gyvenamasis namas		
	<div>SK</div> <div>UAB "SOSTINĖS KONSTRUKTORIAI" Perkūnkiemio g. 4A-604, LT-12128 Vilnius, Lietuva tel.: +370 670 79489 e-mail: info@konstruktyvas.lt</div>			Dokumento pavadinimas	Laida	
11969	SK, PDV	I.Jelenevič				
				BALKONŲ REMONTO DARBAI. BALKONAS B-2 M 1:40	0	
LT	Statytojas / užsakovas UAB „Mano Būstas Vilnius“			Dokumento žymuo	Lapas	Lapų
				200508-01-TDP-SK.B-08	1	1



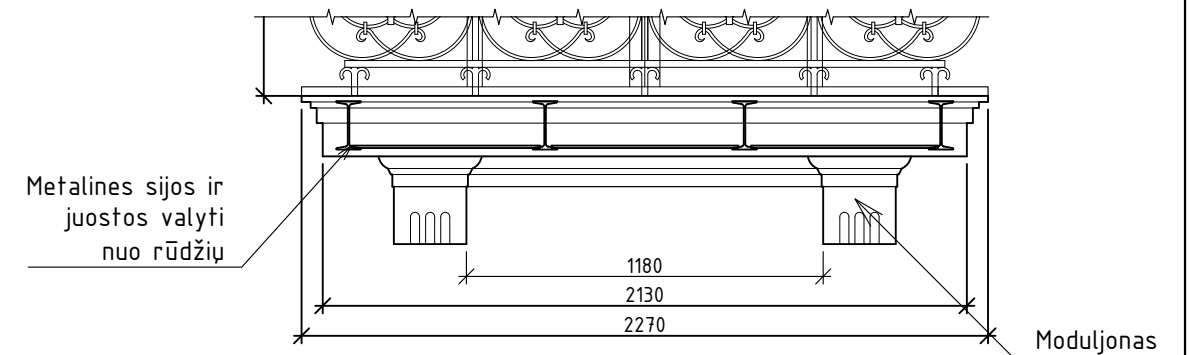
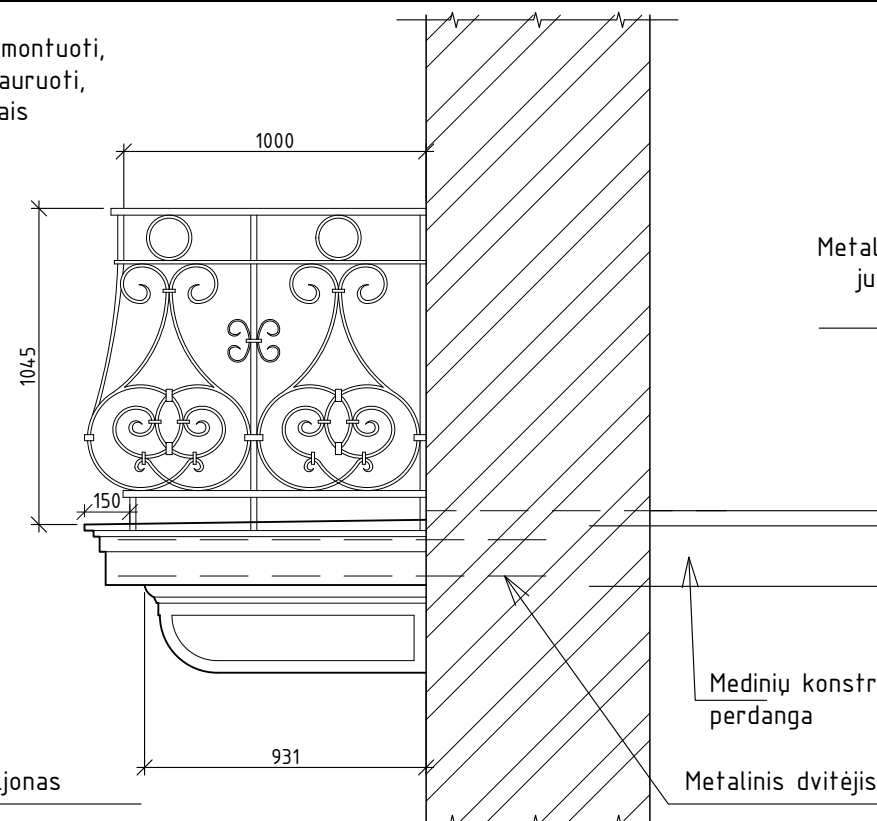
MEDŽIAGŲ ŽINIARAŠTIS BALKONO B-2 ĮRENGIMUI

Poz. eil. Nr.	Pavadinimas ir techninės charakteristikos	Žymuo (tipas, markė)	Ilgis mm	Kiekis vnt.	Vnt. masė [kg]	Masė poz. [kg]
Metalinės konstrukcijos:						
1	HEB 140 S275	LST EN 10034	1750	8	58,98	471,80
2	UPE 140 S275	LST EN 10279	4550	1	65,98	65,98
3	L 50x50x5, S235	LST EN 10056	4550	1	17,15	17,15
5	Plokštelė -10x200	LST EN 10058	400	8	6,28	50,24
						605,17
G.b. plokštė:						
6	Betonas C30/37, XC3, XF1, w6, F200 m ³	LST EN 206		1,3		
7	Tinklas T-2: Arm-ra d10 S500 kas 150x150	LST EN 10080		2	55,00	110,00
8	Arm-ra d6 S240	LST EN 10080			30,00	30,00
						140,00
9	Strypas STR-1 : - 25x25	LST EN 10058	150	17	0,74	12,52
10	Detalė MD-1	SK.B-17		17	1,65	28,05

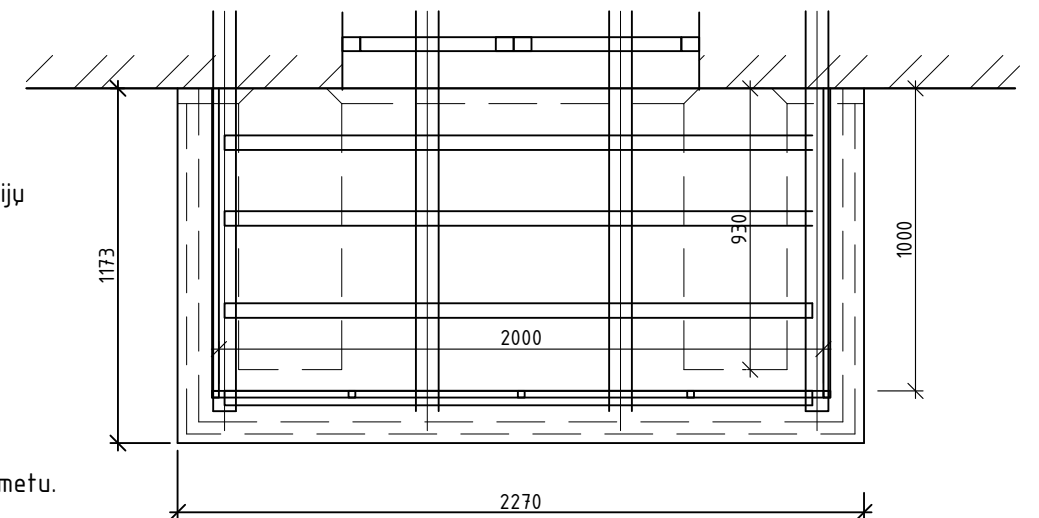
INSTRUKCIJOS:

1. Naujai betonuojamų plokščių armatūrą privirinti prie sijų.
2. Konstrukcijas virinti pagal LST EN 1011-1-1999 reikalavimus.
3. Virinimui naudoti E42 tipo elektrodus (arba analogiškus jiems) pagal LST EN 499. Siūlės h =5 mm
4. Matmenis būtina tikslinti vietoje..
5. Pjūvj 1-1 žr. lape SK.B-07.
6. Moduljonai išmontuojami ir atstatomi pagal statybos organizacijos poreikius.
7. Naujų sijų išdėstymas atitinka esamam.
8. Tinklus ryšti vietoje ir privirinti prie sijų.
9. Balkono B-2 sijos keičiamos jeigu taip nusprendžia pastatų ekspertas.

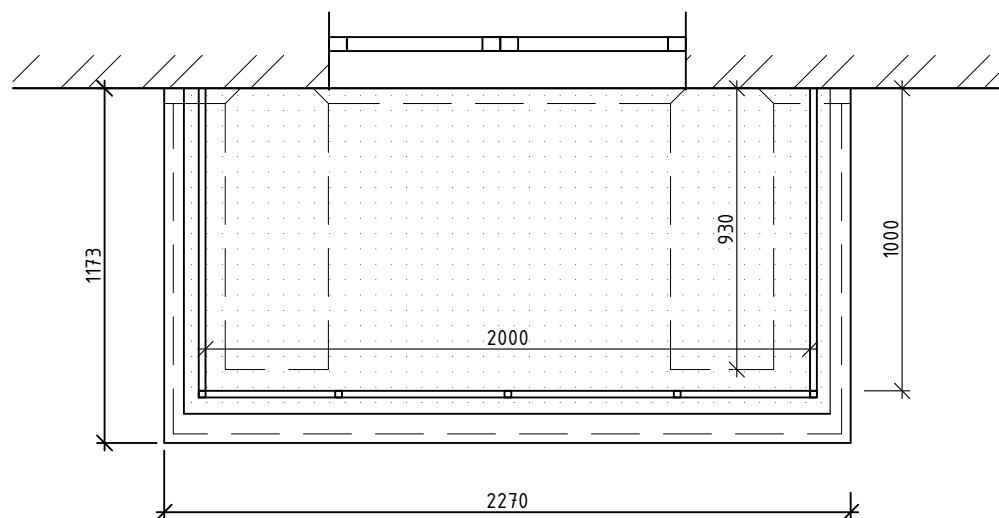
0	2020-08-09	Statybos leidimui gauti				
Laida	Išleidimo data	Laidos statusas. Keitimo priežastis jei taikoma				
Kval. Patv. Dok. Nr.	<div>BALTICAN</div> <div>UAB "BALTICAN LTD"</div>		Statinio projekto pavadinimas			
			GYVENAMOSIOS PASKIRTIES (TRIJŲ IR DAUGIAU BUTŲ (DAUGIABUČIO) NAMO, VILNIAUS M. SAV. , VILNIUS M., JOGAILOS G. 11 , PAPRASTOJO REMONTO PROJEKTAS			
	Direktorius	Tautvydas Pasvenskas	Statinio numeris ir pavadinimas 01 Gyvenamasis namas			
	A1698	PV			Tautvydas Pasvenskas	
	<div>SK</div> <div>UAB "SOSTINĖS KONSTRUKTORIAI" Perkūnkiemio g. 4A-604, LT-12128 Vilnius, Lietuva tel.: +370 670 79489 e-mail: info@konstruktyvas.lt</div>	Dokumento pavadinimas BALKONO B-2 KONSTRUKCIJŲ KEITIMO SCHEMA				
11969	SK, PDV			I.Jelenevič		
LT	Statytojas / užsakovas UAB „Mano Būstas Vilnius“		Dokumento žymuo		Lapas	Lapų
			200508-01-TDP-SK.B-09		1	1



ESAMŲ BALKONO SIJŲ APYTIKSLIS IŠDĖSTYMAS M 1:25

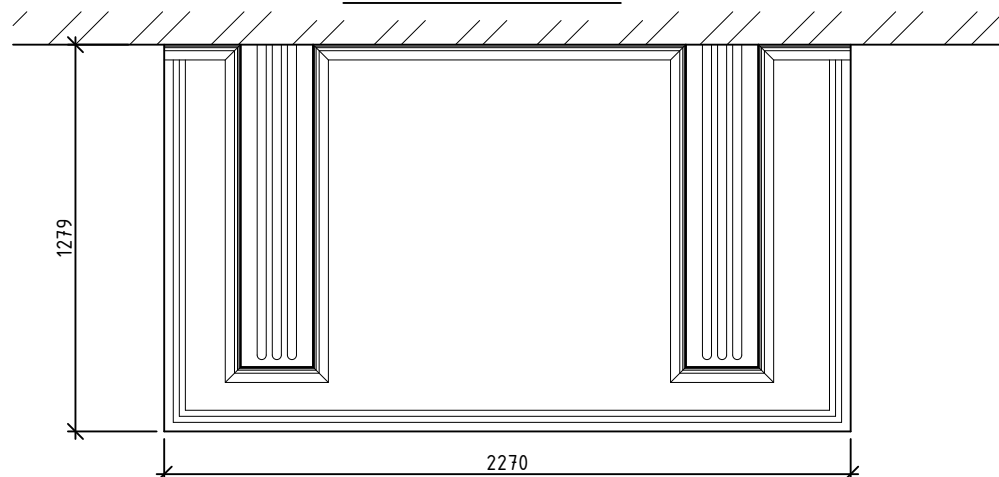


VAIZDAS IŠ VIRŠAUS M 1:25



VAIZDAS IŠ APAČIOS M 1:25

MODULJONŲ IŠDĖSTYMAS



PAAIŠKINIMAI:

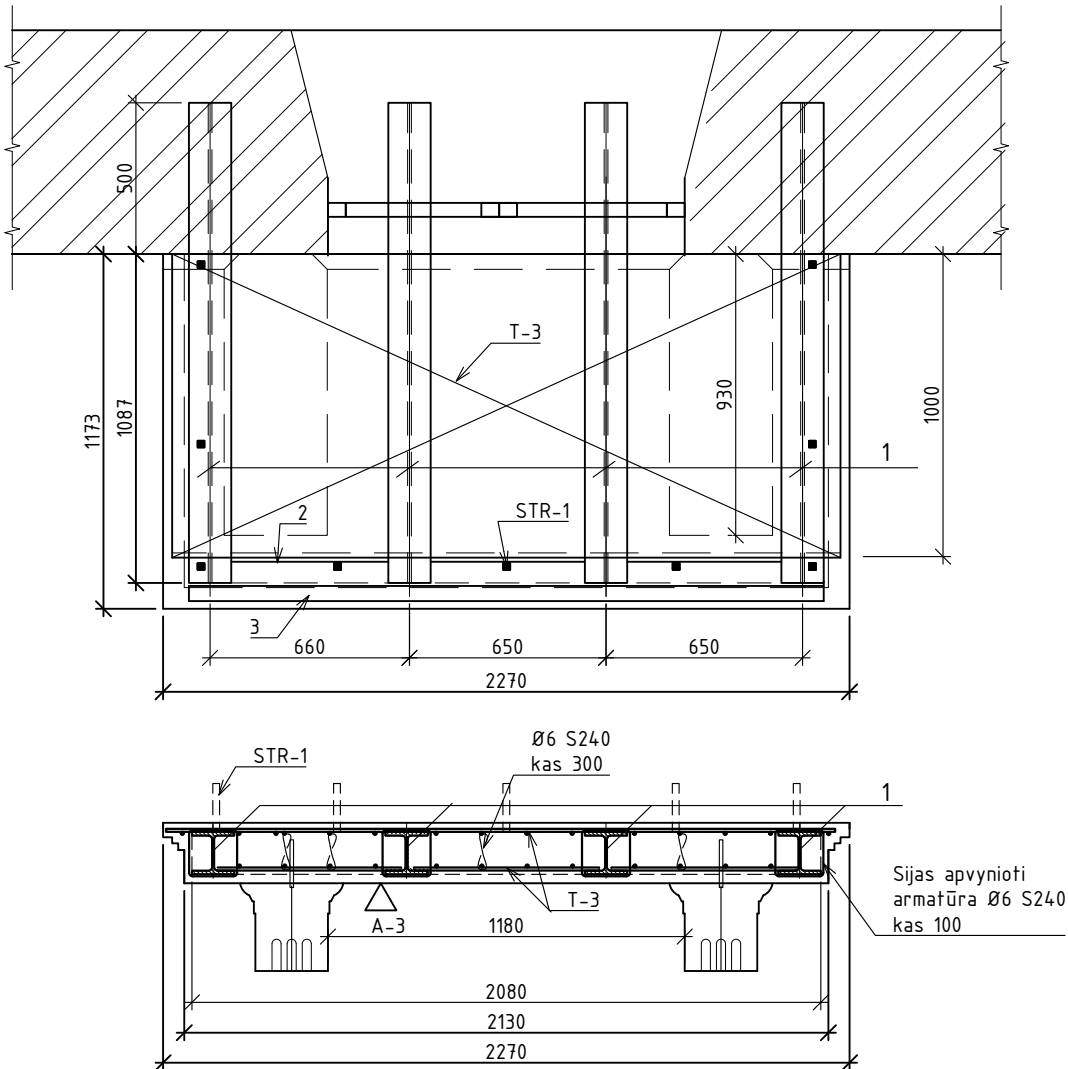
1. Matmenis būtina tikslinti vietoje.
3. Balkono remonto darbu apimtis gali būti keičiama darbu vykdymo metu.

INSTRUKCIJOS:

1. Tam kad įvertinti balkono laikančių konstrukcijų stovį, nuvalyti nuo balkono plokštės viršutinį išlyginamąjį sluoksnį ir išskviesti pastatų ekspertą. Ekspertas nustato konstrukcijų susidėvėjimo laipsnį ir galutinai nurodo darbų apimtį.
2. Balkono plotas – 2,70 m².
3. Tvarkymo darbai:
 - 3.1 Rekomenduojama keisti betoninę plokštės dalį. Jeigu ardymo metu bus nustatyta kad esamas betonas yra geros būklės, tai demontuojamas atšokęs betonas, betono netektys atstatomos remontiniu betono mišiniu.
 - 3.2 Apnuogintos metalinės sijos mechaniškai ar chemiškai valomos. Priklausomai nuo laikančių sijų irimo laipsnio, jos apdorojamos antikorozinėmis sistemomis arba keičiamos.
 - 3.3 Metaliniai turėklai mechaniškai valomi, apdorojami antikorozinėmis sistemomis ir dažomi C4 koroziskumo dažais, spalva RAL 9011. Jeigu turėklas stipriai pažeistas korozija ir yra iširusių dalių, jį išmontuoti ir restauruoti.
 - 3.4. Įrengti balkono plokštės apskardinimą cinkuota skarda, kurios storis $t > 0.7$ mm. Apskardinimo perimetras 5,0 m'.
 - 3.5. Įrengti balkono plokštės hidroizoliuojanti dangą "EPOKATE EPOSYST KP". Betoninė plokštė, jeigus bus nuspresta ja neardyti, impregnuoti Xypex betoną stiprinančiais mišiniais (UAB "Vizgintos statyba"). Kitokios parengiamos hidroizoliacijos ir dangos sistemos turi būti skirtos balkonams ir suderintos su projektuotoju.
 - 3.6. Plokštė iš apačios tinkuojama ir dažoma fasadiniais dažais.
 - 3.7. Remontuotas mūras tinkuojamas ir dažomas fasadiniais dažais.

0	2020-08-09	Statybos leidimui gauti			
Laida	Išleidimo data	Laidos statusas. Keitimo priežastis jei taikoma			
Kval. Patv. Dok. Nr.	<div>BALTICAN</div> <div>UAB "BALTICAN LTD"</div>			Statinio projekto pavadinimas	
				GYVENAMOSIOS PASKIRTIES (TRIJŲ IR DAUGIAU BUTŲ (DAUGIABUČIO) NAMŲ, VILNIAUS M. SAV. , VILNIUS M., JOGAILOS G. 11 , PAPRASTOJO REMONTO PROJEKTAS	
	Direktorius	Tautvydas Pasvenskas		Statinio numeris ir pavadinimas	
	A1698	PV	Tautvydas Pasvenskas		01 Gyvenamasis namas
	<div>SK</div> <div>UAB "SOSTINĖS KONSTRUKTORIAI" Perkūnkiemio g. 4A-604, LT-12128 Vilnius, Lietuva tel.: +370 670 79489 e-mail: info@konstruktyvas.lt</div>			Dokumento pavadinimas	
11969	SK, PDV	I.Jelenevič		BALKONŲ REMONTO DARBAI. BALKONAI B-3, B-5	
				Laida	
				0	
LT	Statytojas / užsakovas UAB „Mano Būstas Vilnius“			Dokumento žymuo	
				200508-01-TDP-SK.B-10	
				Lapas	Lapų
				1	1

SIJŲ KEITIMO SCHEMA M 1:25



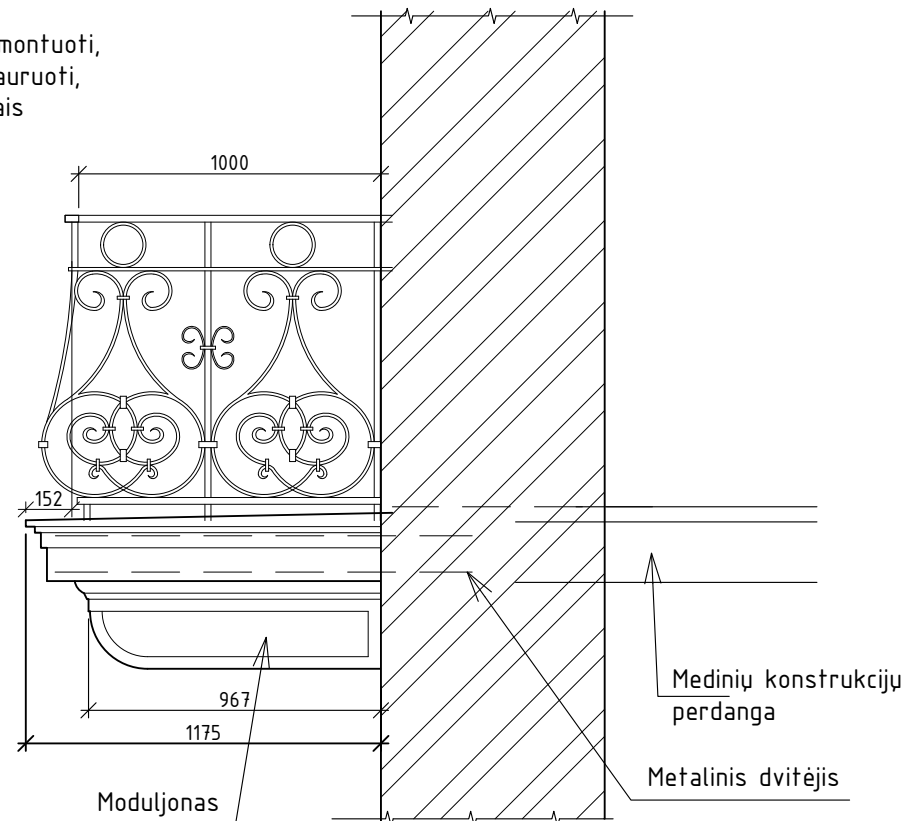
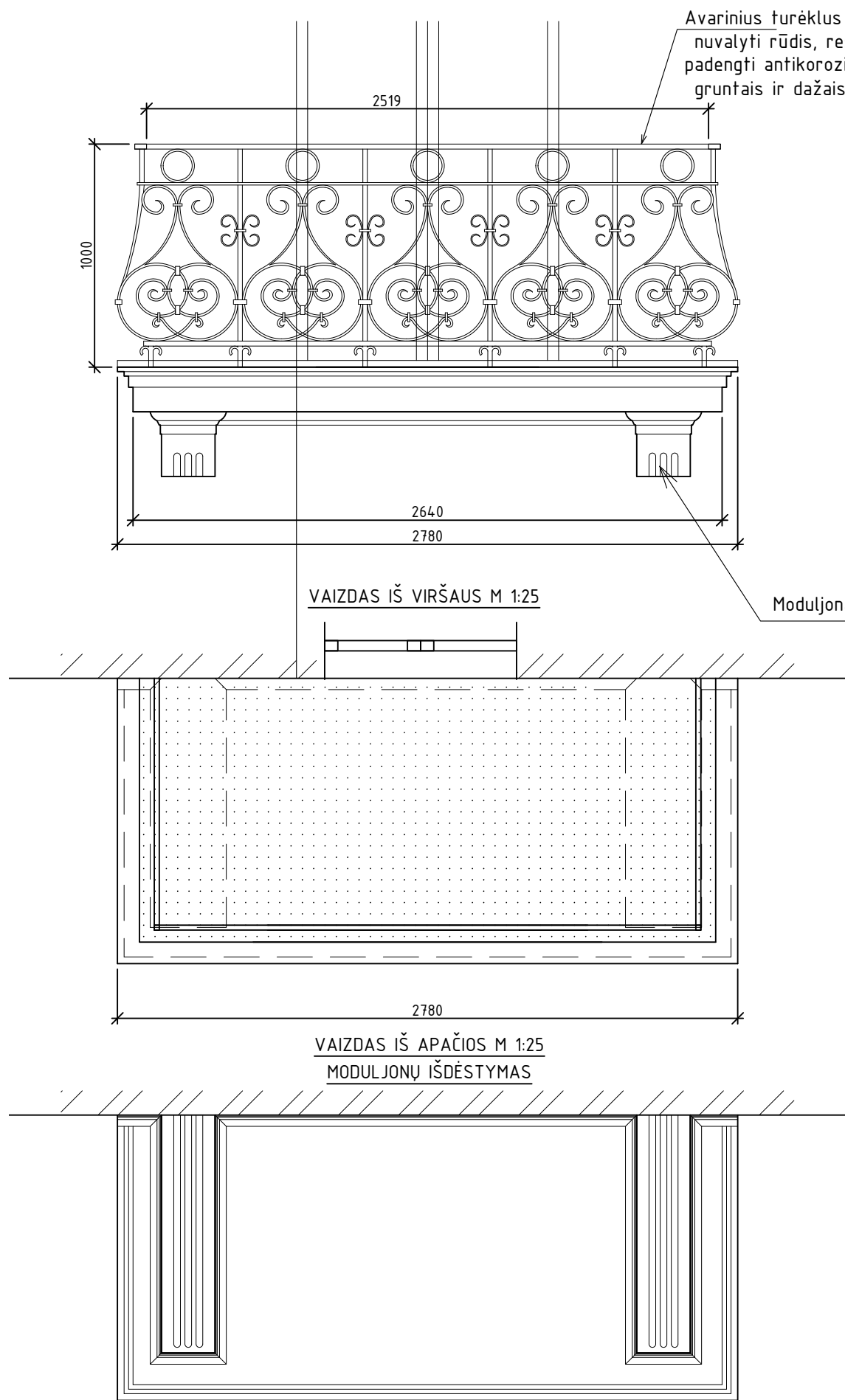
MEDŽIAGŲ ŽINIARAŠTIS BALKONO B-3 ĮRENGIMUI

Poz. eil. Nr.	Pavadinimas ir techninės charakteristikos	Žymuo (tipas, markė)	Ilgis mm	Kiekis vnt.	Vnt. masė [kg]	Masė poz. [kg]
Metalinės konstrukcijos:						
1	HEB 140 S275	LST EN 10034	1600	4	53,92	215,68
2	UPE 140 S275	LST EN 10279	2100	1	30,45	30,45
3	L 50x50x5, S235	LST EN 10056	2100	1	7,92	7,92
5	Plokštelė -10x200	LST EN 10058	400	4	6,28	25,12
						279,17
G.b. plokštė:						
6	Betonas C30/37, XC3, XF1, w6, F200 m ³	LST EN 206		0,55		
7	Tinklas T-3: Arm-ra d10 S500 kas 150x150	LST EN 10080		2	10,00	20,00
8	Arm-ra d6 S240	LST EN 10080			2,00	12,00
						32,00
9	Strypas STR-1 : - 25x25	LST EN 10058	150	9	0,74	6,63
10	Detalė MD-1	SK.B-17		9	1,65	14,85

INSTRUKCIJOS:

1. Naujų sijų išdėstymas atitinka esamam.
2. Naujai betonuojamų plokščių armatūrą privirinti prie sijų.
3. Konstrukcijas virinti pagal LST EN 1011-1-1999 reikalavimus.
4. Virinimui naudoti E42 tipo elektrodus (arba analogiškus jiems) pagal LST EN 499. Siūlės h =5 mm
5. Matmenis būtina tikslinti vietoje..
6. Pjūvj 1-1 žr. lape SK.B-07
7. Moduljonai išramstomi ar išmontuojami ir atstatomi, pagal statybos organizacijos poreikius.
8. Tinklus ryšti vietoje ir privirinti prie sijų.
9. Balkono B-3 sijos keičiamos jeigu taip nusprendžia pastatų ekspertas. Balkonas B-5 įrengiamas analogiškai.

0	2020-08-09	Statybos leidimui gauti				
Laida	Išleidimo data	Laidos statusas. Keitimo priežastis jei taikoma				
Kval. Patv. Dok. Nr.	<div>BALTICAN</div> <div>UAB "BALTICAN LTD"</div>		Statinio projekto pavadinimas			
			GYVENAMOSIOS PASKIRTIES (TRIJŲ IR DAUGIAU BUTŲ (DAUGIABUČIO) NAMO, VILNIAUS M. SAV. , VILNIUS M., JOGAILOS G. 11 , PAPRASTOJO REMONTO PROJEKTAS			
	Direktorius	Tautvydas Pasvenskas	Statinio numeris ir pavadinimas 01 Gyvenamasis namas			
	A1698	PV			Tautvydas Pasvenskas	
			Dokumento pavadinimas BALKONO B-3 KONSTRUKCIJŲ KEITIMO SCHEMA			
		<div>SK</div> <div>UAB "SOSTINĖS KONSTRUKTORIAI" Perkūnkiemio g. 4A-604, LT-12128 Vilnius, Lietuva tel.: +370 670 79489 e-mail: info@konstruktyvas.lt</div>				
11969	SK, PDV	I.Jelenevič	Laida	0		
LT	Statytojas / užsakovas UAB „Mano Būstas Vilnius“		Dokumento žymuo		Lapas	Lapų
			200508-01-TDP-SK.B- 11		1	1




PAAIŠKINIMAI:

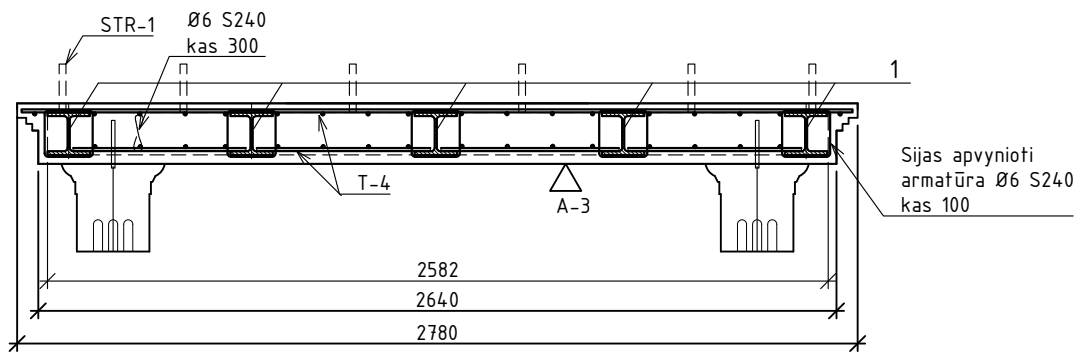
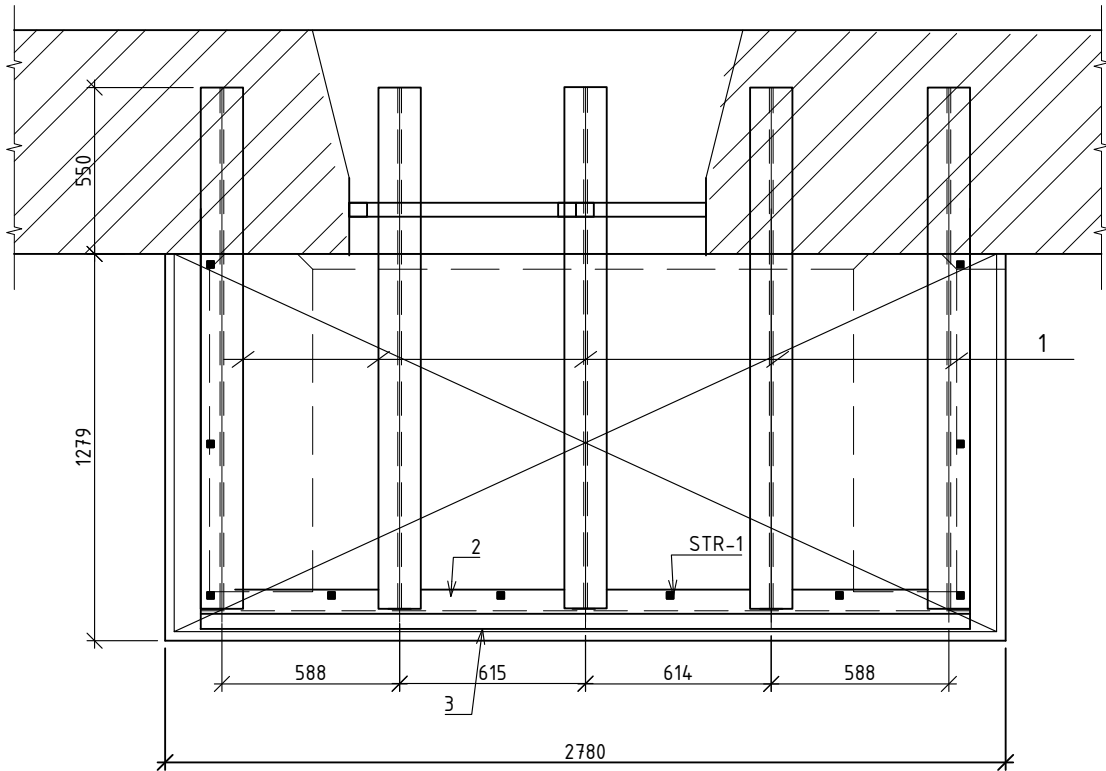
1. Matmenys pateikti milimetrais.
2. Matmenis būtina tikslinti vietoje.
3. Balkono remonto darbų apimtis gali būti keičiama darbų vykdymo metu.

INSTRUKCIJOS:

1. Tam kad įvertinti balkonų laikančių konstrukcijų stovį, nuvalyti nuo balkono plokštės viršutinį išlyginamąjį sluoksnį ir iškviesti pastatų ekspertą. Ekspertas nustato konstrukcijų susidėvėjimo laipsnį ir galutinai nurodo darbų apimtį.
2. Balkono plotas – 3,30 m².
3. Tvarkymo darbai:
 - Demontuojamas atšokęs betonas, betono netektys atstatomos remontiniu betono mišiniu.
 - Apnuogintos metalinės sijos mechaniškai ar chemiškai valomos. Priklausomai nuo laikančių sijų irimo laipsnio, jos apdorojamos antikorozinėmis sistemomis arba keičiamos.
 - Metaliniai turėklai mechaniškai valomi, apdorojami antikorozinėmis sistemomis ir dažomi C4 koroziškumo dažais, spalva RAL 9011. Jeigu turėklas stipriai pažeistas korozija ir yra iširusių dalių, jį išmontuoti ir restauruoti.
 - Įrengti balkono plokštės apskardinimą cinkuota skarda, kurios storis t>0.7 mm. Apskardinimo perimetras 5,2 m'.
 - Įrengti balkono plokštės hidroizoliuojanti dangą "EPOKATE EPOSYST KP" . Betoninė plokštė, jeigus bus nuspresta ja neardyti, impregnuoti Xypex betoną stiprinančiais mišiniais (UAB "Vizgintos statyba").Kitokios parengiamos hidroizoliacijos ir dangos sistemos turi būti skirtos balkonams ir suderintos su projektuotoju.
- Plokštė iš apačios tinkuojama ir dažoma fasadiniais dažais.
- Remontuotas mūras tinkuojamas ir dažomas fasadiniais dažais.

0	2020-08-09	Statybos leidimui gauti		
Laida	Išleidimo data	Laidos statusas. Keitimo priežastis jei taikoma		
Kval. Patv. Dok. Nr.	BALTICAN UAB "BALTICAN LTD"			Statinio projekto pavadinimas GYVENAMOSIOS PASKIRTIES (TRIJŲ IR DAUGIAU BUTŲ (DAUGIABUČIO) NAMO, VILNIAUS M. SAV. , VILNIUS M., JOGAILOS G. 11 , PAPRASTOJO REMONTO PROJEKTAS
	Direktorius	Tautvydas Pasvenskas		Statinio numeris ir pavadinimas 01 Gyvenamasis namas
A1698	PV	Tautvydas Pasvenskas		
		UAB "SOSTINĖS KONSTRUKTORIAI" Perkūnkiemio g. 4A-604, LT-12128 Vilnius, Lietuva tel.: +370 670 79489 e-mail: info@konstruktyvas.lt		Dokumento pavadinimas BALKONŲ REMONTO DARBAI. BALKONAS B-4, B-6
11969		SK, PDV	I.Jelenevič	
				Laida 0
LT	Statytojas / užsakovas UAB „Mano Būstas Vilnius“		Dokumento žymuo 200508-01-TDP-SK.B- 12	Lapas 1
				Lapų 1

SIJŲ KEITIMO SCHEMA M 1:25



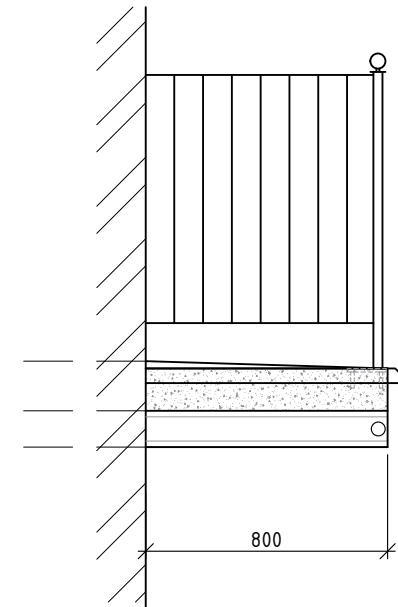
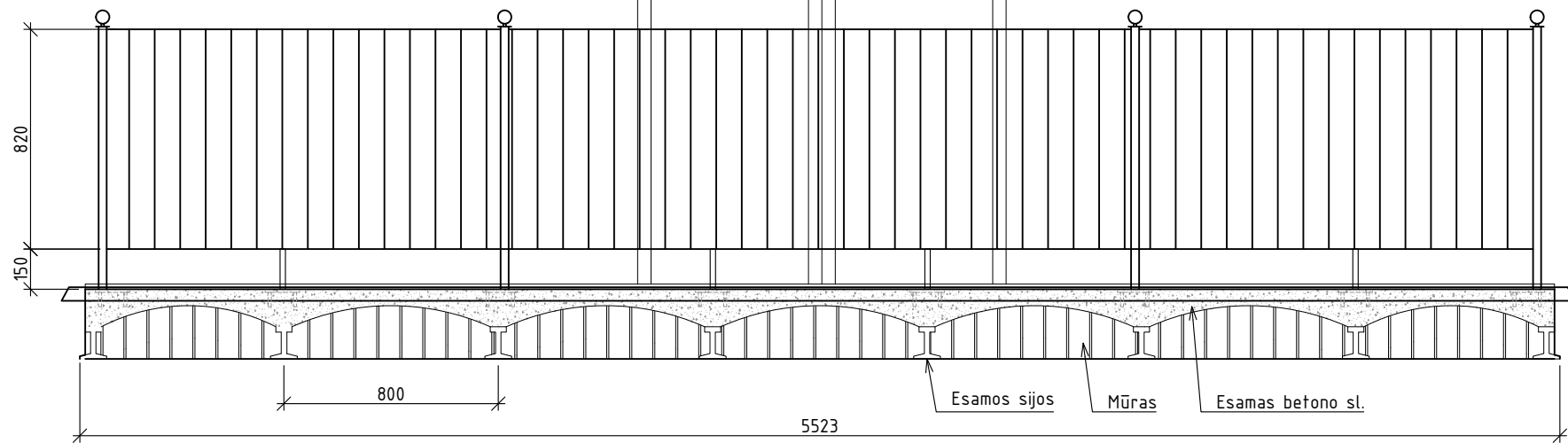
MEDŽIAGŲ ŽINIARAŠTIS BALKONO B-4 ĮRENGIMUI

Poz. eil. Nr.	Pavadinimas ir techninės charakteristikos	Žymuo (tipas, markė)	Ilgis mm	Kiekis vnt.	Vnt. masė [kg]	Masė poz. [kg]
Metalinės konstrukcijos:						
1	HEB 140 S275	LST EN 10034	1750	5	58,98	294,88
2	UPE 140 S275	LST EN 10279	2600	1	37,70	37,70
3	L 50x50x5, S235	LST EN 10056	2600	1	9,80	9,80
5	Plokštelė -10x200	LST EN 10058	400	5	6,28	31,40
						373,78
G.b. plokštė:						
6	Betonas C30/37, XC3, XF1, w6, F200 m³	LST EN 206		0,8		
7	Tinklas T-4: Arm-ra d10 S500 kas 150x150	LST EN 10080		2	40,00	80,00
8	Arm-ra d6 S240	LST EN 10080			15,00	15,00
						95,00
9	Strypas STR-1 : - 25x25	LST EN 10058	150	10	0,74	7,37
10	Detalė MD-1	SK.B-17		10	1,65	16,50

INSTRUKCIJOS:

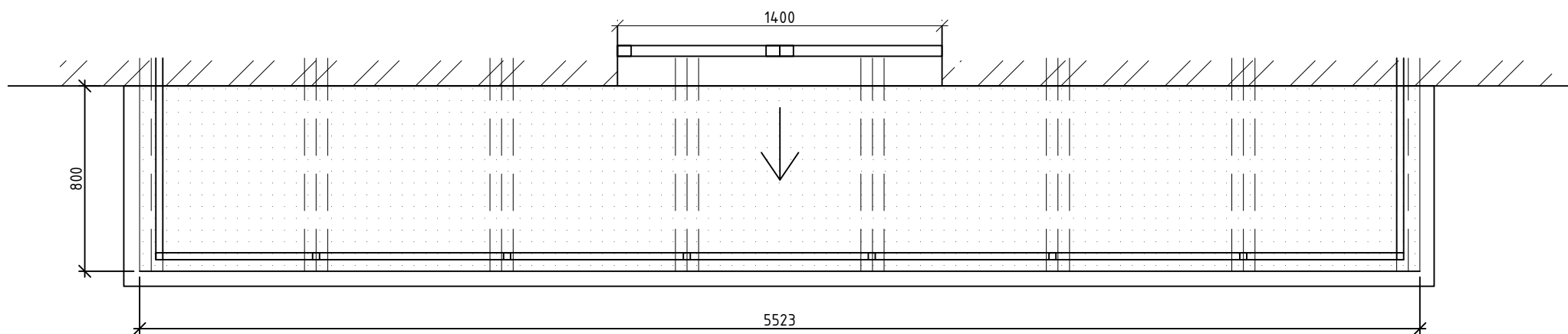
1. Naujų sijų išdėstymas atitinka esamam.
2. Naujai betonuojamų plokščių armatūrą privirinti prie sijų.
3. Konstrukcijos virinti pagal LST EN 1011-1-1999 reikalavimus.
4. Virinimui naudoti E42 tipo elektrodus (arba analogiškus jiems) pagal LST EN 499. Siūlės h =5 mm
5. Matmenis būtina tikslinti vietoje..
6. Pjūvj 1-1 žr. lape SK.B-07.
7. Moduljonai išramstomi ar išmontuojami ir atstatomi, pagal statybos organizacijos poreikius.
8. Tinklus ryšti vietoje ir privirinti prie sijų.
9. Balkono B-4 sijos keičiamos jeigu taip nusprendžia pastatų ekspertas. Balkonas B-6 įrengiamas analogiškai.

0	2020-08-09	Statybos leidimui gauti			
Laida	Išleidimo data	Laidos statusas. Keitimo priežastis jei taikoma			
Kval. Patv. Dok. Nr.	<div><div>BALTICAN</div><div>UAB "BALTICAN LTD"</div></div>			Statinio projekto pavadinimas	
				GYVENAMOSIOS PASKIRTIES (TRIJŲ IR DAUGIAU BUTŲ (DAUGIABUČIO) NAMO, VILNIAUS M. SAV. , VILNIUS M., JOGAILOS G. 11 , PAPRASTOJO REMONTO PROJEKTAS	
	A1698	PV	Tautvydas Pasvenskas	Statinio numeris ir pavadinimas	
				01 Gyvenamasis namas	
	<div><div>SK</div><div>UAB "SOSTINĖS KONSTRUKTORIAI"</div><div>Perkūnkiemio g. 4A-604, LT-12128 Vilnius, Lietuva</div><div>tel.: +370 670 79489 e-mail: info@konstruktyvas.lt</div></div>			Dokumento pavadinimas	
11969				BALKONO B-4 KONSTRUKCIJŲ KEITIMO SCHEMA	
				Laida	0
LT	Statytojas / užsakovas			Dokumento žymuo	
				200508-01-TDP-SK.B-13	
				Lapas	Lapų
				1	1



BALKONAS B-7

VAIZDAS IŠ VIRŠAUS M 1:25



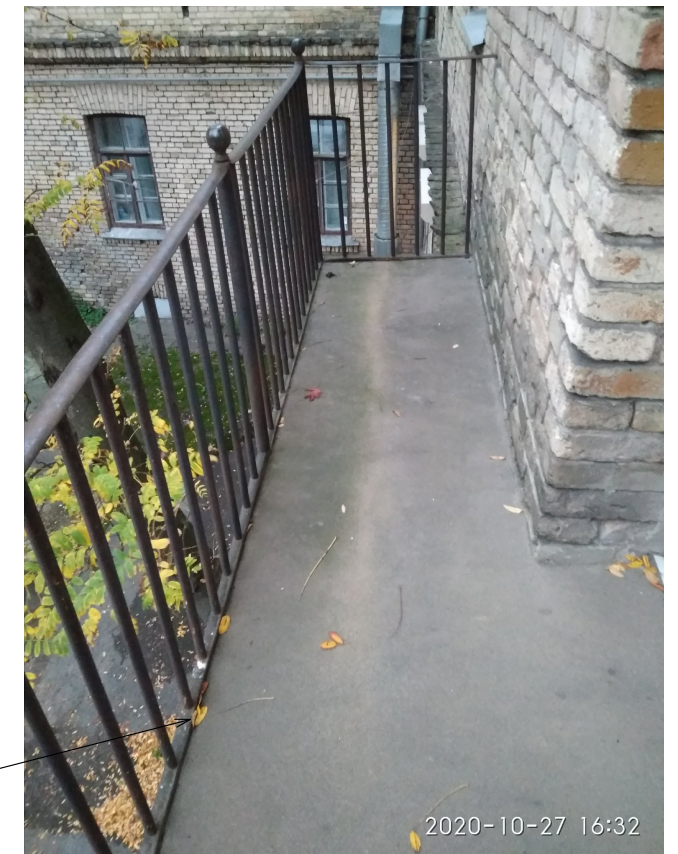
PAAIŠKINIMAI:

1. Balkonas yra kiemo fasade. Apžiūros metu buvo nustatyta kad balkonas buvo remontuotas.
2. Matmenis būtina tikslinti vietoje.
3. Balkono remonto darbų apimtis gali būti keičiama darbų vykdymo metu.

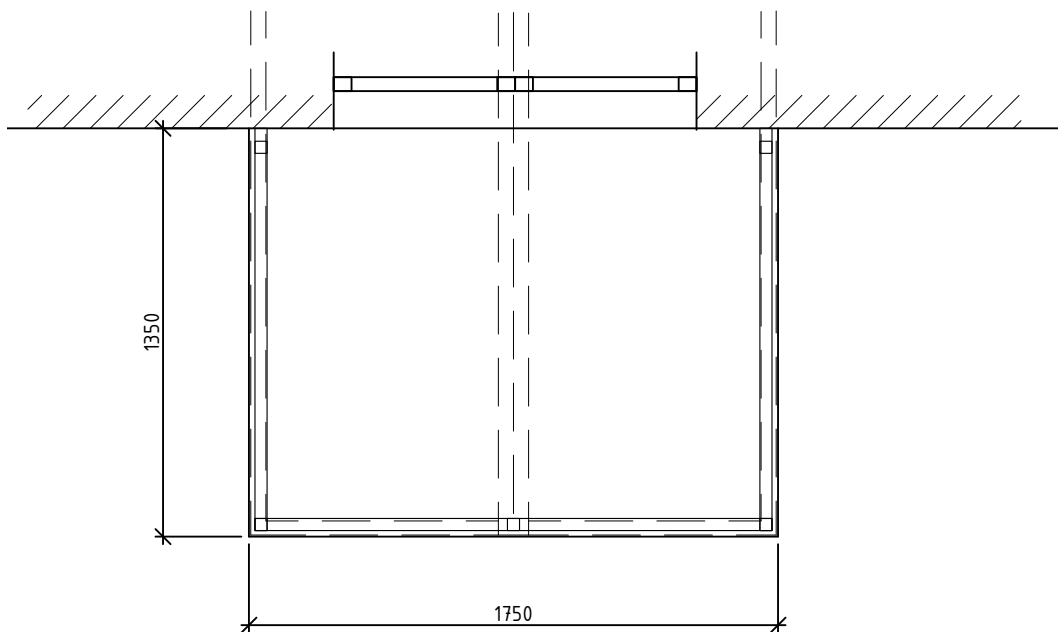
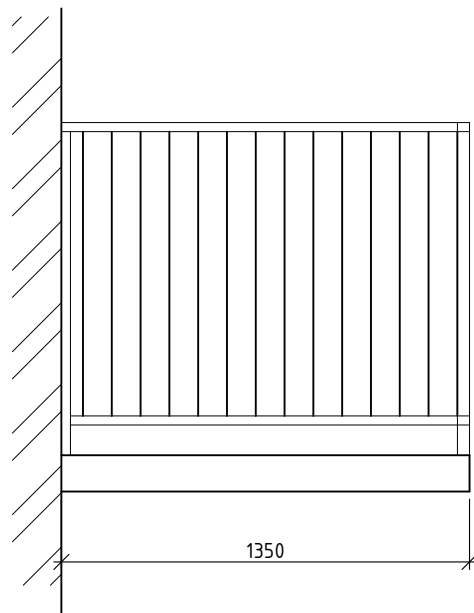
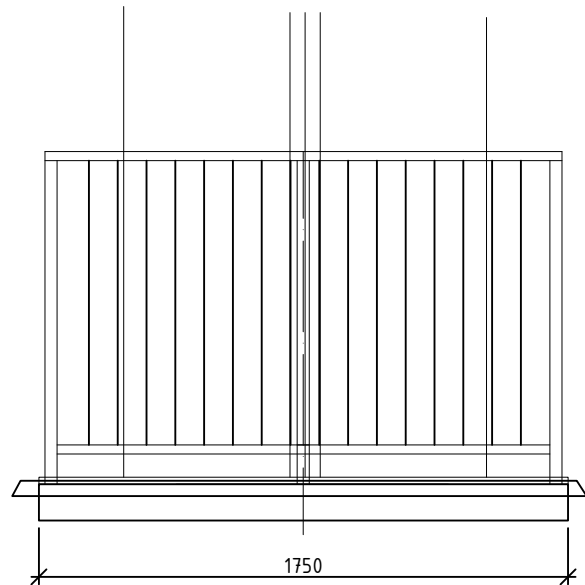
INSTRUKCIJOS:

1. Balkono plotas - 4,50 m².
 2. Tvarkymo darbai:
 - Apnuogintos metalinės sijos mechanškai ar chemiškai valomos, apdorojamos antikorozinėmis sistemomis.
 - Turėklas neatitinka saugos reikalavimams - jo aukštis 82 cm. Apatinė juosta užstoja lietaus prabėgimą. Rekomenduojama pakelti turėklą, apačioje prailginus statramsčius 150 mm (kas 800 mm). Metaliniai turėklai mechanškai ir chemiškai valomi, apdorojami antikorozinėmis sistemomis ir dažomi C4 korozijškumo dažais, spalva RAL 9011. Jeigu turėklas stipriai pažeistas korozija ir yra iširusių dalių - jį restauruoti.
 - Įrengti balkono plokštės apskardinimą cinkuota skarda, kurios storis t>0.7 mm. Apskardinimo perimetras 7,2 m'.
 - Įrengti balkono plokštės liejama hidroizoliuojanti danga "EPOKATE EPOSYST KP". Betononę plokštę impregnuoti Xypex betonu stiprinančiais mišiniais (UAB "Vizgintos statyba").
- Kitokios parengiamos hidroizoliacijos ir dangos sistemos turi būti skirtos balkonams ir suderintos su projektuotoju.

Neužtikrintas lietaus vandens prabėgimas



0	2020-08-09		Statybos leidimui gauti		
Laida	Išleidimo data		Laidos statusas. Keitimo priežastis jei taikoma		
Kval. Patv. Dok. Nr.	<div>BALTICAN</div> <div>UAB "BALTICAN LTD"</div>		Statinio projekto pavadinimas		
			GYVENAMOSIOS PASKIRTIES (TRIJŲ IR DAUGIAU BUTŲ (DAUGIABUČIO) NAMO, VILNIAUS M. SAV. , VILNIUS M., JOGAILOS G. 11 , PAPRASTOJO REMONTO PROJEKTAS		
	Direktorius	Tautvydas Pasvenskas			
	A1698	PV	Tautvydas Pasvenskas		
	<div>SK</div> <div>UAB "SOSTINĖS KONSTRUKTORIAI"</div> <div>Perkūnkiemio g. 4A-604, LT-12128 Vilnius, Lietuva</div> <div>tel.: +370 670 79489 e-mail: info@konstruktyvas.lt</div>	Statinio numeris ir pavadinimas			
01 Gyvenamasis namas					
Dokumento pavadinimas		Laida			
11969	SK, PDV	I.Jelenevič	BALKONŲ REMONTO DARBAI		0
			BALKONAS B-7		
LT	Statytojas / užsakovas		Dokumento žymuo		Lapas
					Lapų
	UAB „Mano Būstas Vilnius“		200508-01-TDP-SK.B- 14		1
					1



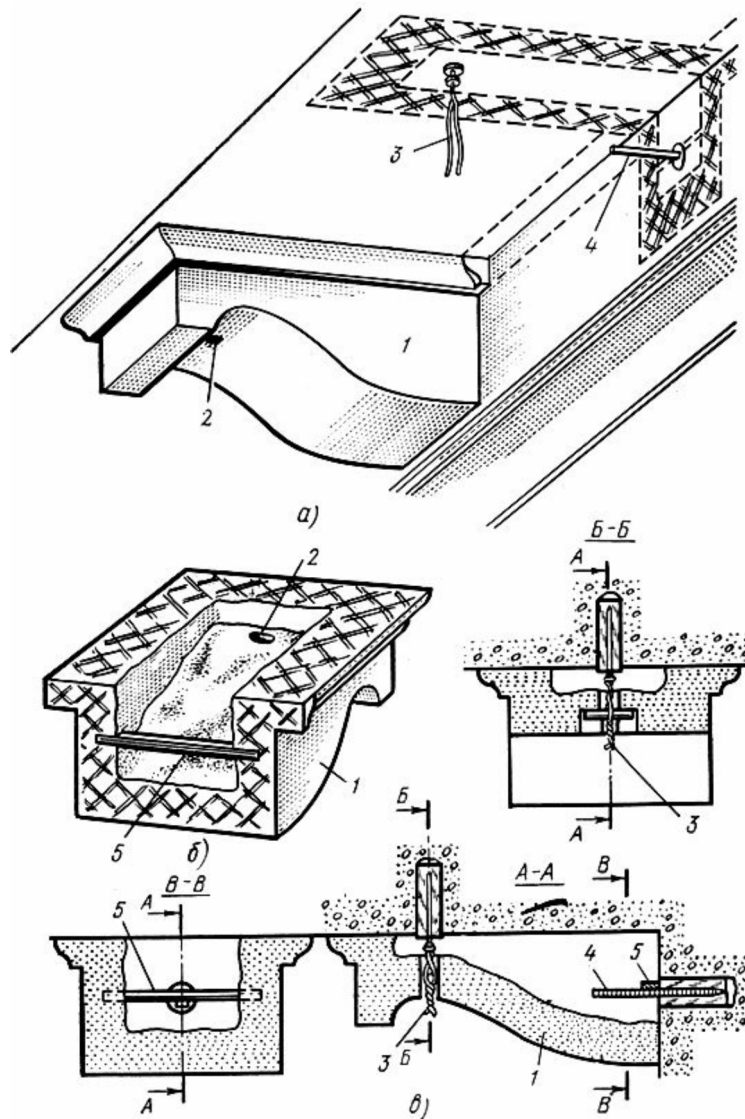
PAAIŠKINIMAI:

- 1. Balkonas yra kiemo fasade. Apžiūros metu buvo įrengtas iš šiuolaikiškų medžiagų.
- 2. Matmenis būtina tikslinti vietoje.
- 3. Balkono remonto darbų apimtis gali būti keičiama darbų vykdymo metu.

INSTRUKCIJOS:

- 1. Balkono plotas – 2,40 m².
- 2. Tvarkymo darbai:
 - 2.1. Apnuogintos metalinės sijos mechaniškai ar chemiškai valomos, apdorojamos antikorozinėmis sistemomis.
 - 2.2. Turėklas apdorojamas antikorozinėmis sistemomis ir dažomas C4 koroziškumo dažais, spalva RAL 9011.
 - 2.3. Įrengti balkono plokštės apskardinimą cinkuota skarda, kurios storis t>0.7 mm. Apskardinimo perimetras 4,50 m’.
 - 2.4. Įrengti balkono plokštės liejama hidroizoliuojanti danga “EPOKATE EPOSYST KP”. Betoninę plokštę impregnuoti Xypex betoną stiprinančiais mišiniais (UAB “Vizgintos statyba”).
- Kitokios parengiamos hidroizoliacijos ir dangos sistemos turi būti skirtos balkonams ir suderintos su projektuotoju.
- 2.5. Plokštė iš apačios tinkuojama ir dažoma fasadiniais dažais.


0	2020-08-09	Statybos leidimui gauti				
Laida	Išleidimo data	Laidos statusas. Keitimo priežastis jei taikoma				
Kval. Patv. Dok. Nr.	<div><div>BALTICAN</div><div>UAB "BALTICAN LTD"</div></div>		Statinio projekto pavadinimas			
			GYVENAMOSIOS PASKIRTIES (TRIJŲ IR DAUGIAU BUTŲ (DAUGIABUČIO) NAMO, VILNIAUS M. SAV. , VILNIUS M., JOGAILOS G. 11 , PAPRASTOJO REMONTO PROJEKTAS			
	Direktorius	Tautvydas Pasvenskas	Statinio numeris ir pavadinimas 01 Gyvenamasis namas			
	A1698	PV			Tautvydas Pasvenskas	
	<div><div>SK</div><div>UAB "SOSTINĖS KONSTRUKTORIAI" Perkūnkiemio g. 4A-604, LT-12128 Vilnius, Lietuva tel.: +370 670 79489 e-mail: info@konstruktyvas.lt</div></div>	Dokumento pavadinimas BALKONŲ REMONTO DARBAI BALKONAS B-8				
11969	SK, PDV			I.Jelenevič		
LT	Statytojas / užsakovas UAB „Mano Būstas Vilnius“		Dokumento žymuo		Lapas	Lapų
			200508-01-TDP-SK.B- 15		1	1

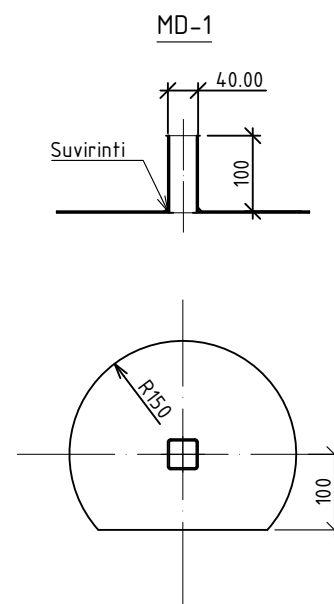
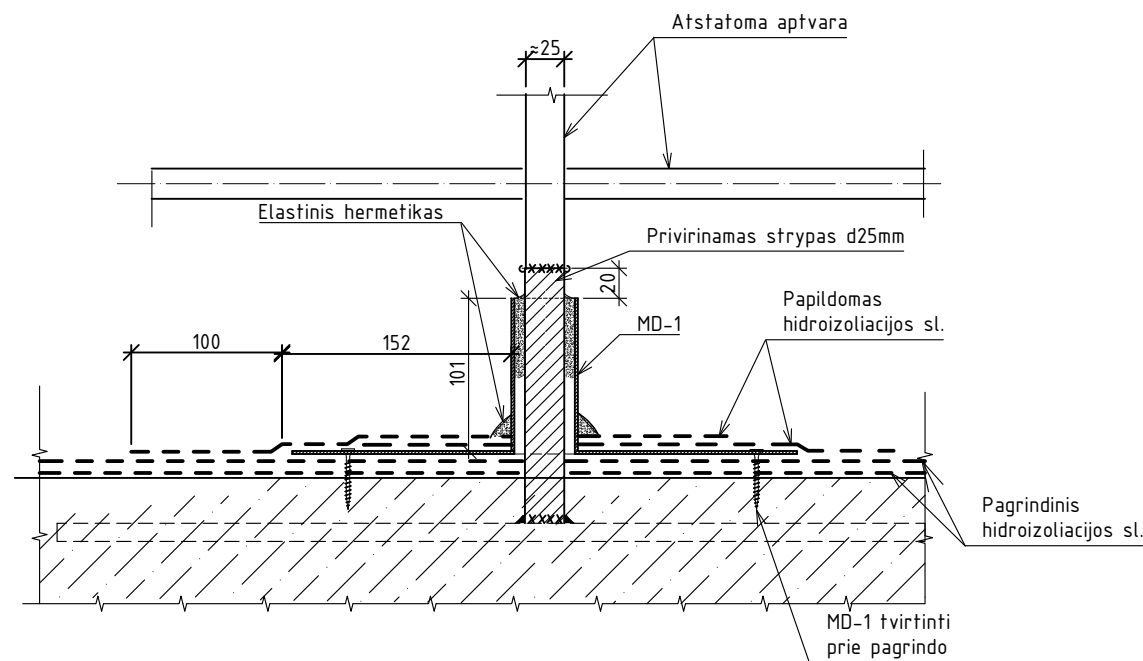


1. Moduljonas.
2. Anga susuktos vielos pakabai.
3. Vielos pakaba.
4. Plieninis kaištis.
5. Plokštelė, arba strypas.

- a) bendras moduljono vaizdas;
b) moduljono tvirtinimo schema.

Iš <http://sculpture.artyx.ru/books/item/f00/s00/z0000002/st038.shtml>

0	2020-08-09	Statybos leidimui gauti		
Laida	Išleidimo data	Laidos statusas. Keitimo priežastis jei taikoma		
Kval. Patv. Dok. Nr.	BALTICAN UAB "BALTICAN LTD"		Statinio projekto pavadinimas	
A1698			GYVENAMOSIOS PASKIRTIES (TRIJŲ IR DAUGIAU BUTŲ (DAUGIABUČIO) NAMO, VILNIAUS M. SAV. , VILNIUS M., JOGAILOS G. 11 , PAPRASTOJO REMONTO PROJEKTAS	
	Direktorius	Tautvydas Pasvenskas	Statinio numeris ir pavadinimas	
	PV	Tautvydas Pasvenskas	01 Gyvenamasis namas	
	 UAB "SOSTINĖS KONSTRUKTORIAI" Perkūnkiemio g. 4A-604, LT-12128 Vilnius, Lietuva tel.: +370 670 79489 e-mail: info@konstruktyvas.lt		Dokumento pavadinimas	
11969			MODULJONO PRINCIPINIS TVIRTINIMO MAZGAS	
	SK, PDV	I.Jelenevič	Laida	
			0	
LT	Statytojas / užsakovas		Dokumento žymuo	
	UAB „Mano Būstas Vilnius“		200508-01-TDP-SK.B- 16	
			Lapas	Lapų
			1	1



MD-1 DETALĖS MEDŽIAGŲ ŽINIARAŠTIS

Poz. eil. Nr.	Pavadinimas ir techninės charakteristikos	Žymuo (tipas, markė)	Ilgis mm	Kiekis vnt.	Vnt. masė [kg]	Masė poz. [kg]
1	Vamzd 40x40x2 AISI304	LST EN 1.4307	100	1	0,23	0,23
2	Plokštelė -2x300x300 AISI304	LST EN 1.4301	300	1	1,41	1,41
						1,644

0	2020-08-09	Statybos leidimui gauti			
Laida	Išleidimo data	Laidos statusas. Keitimo priežastis jei taikoma			
Kval. Patv. Dok. Nr.	BALTICAN UAB "BALTICAN LTD"			Statinio projekto pavadinimas	
				GYVENAMOSIOS PASKIRTIES (TRIJŲ IR DAUGIAU BUTŲ (DAUGIABUČIO) NAMO, VILNIAUS M. SAV. , VILNIUS M., JOGAILOS G. 11 , PAPRASTOJO REMONTO PROJEKTAS	
	A1698	PV	Tautvydas Pasvenskas	Statinio numeris ir pavadinimas	
				01 Gyvenamasis namas	
	SK UAB "SOSTINĖS KONSTRUKTORIAI" Perkūnkiemio g. 4A-604, LT-12128 Vilnius, Lietuva tel.: +370 670 79489 e-mail: info@konstruktyvas.lt			Dokumento pavadinimas	Laida
11969				APTVAROS PRINCIPINIS TVIRTINIMO MAZGAS	0
LT	Statytojas / užsakovas UAB „Mano Būstas Vilnius“			Dokumento žymuo	Lapas
				200508-01-TDP-SK.B-17	Lapų
				1	1