

NUMATOMŲ ATLIKTI DARBŲ IR MEDŽIAGŲ APRAŠAS Nr. V22-2075172-15

Data: 2023-06-12

Užsakovas: UAB Mano Būstas Neris

Objektas: Saulės g. 31, Vilnius

Problema: Reikalingi balkono remonto darbai

Defektas: DA521673, DA543872

Sprendimas: Reikia pašalinti esamas dangas įrengti hidroizoliaciją. Nuolydžio formavimas pagal galimybes. (Dėl langų). Eksploatacinis sluoksnis WPC surenkamos plytelės. Po balkonų remonto remontuoti fasado sienas. Pašalinti atšokusį tinką, tinkuoti armavimo mišiniu. Atstatyti pažeistą tinką.

| Nr. | Darbų pavadinimas | Mato vnt. | Kiekis |
|--|---|------------------|---------------|
| Paruošiamieji darbai | | | |
| 1 | Statybinių atliekų pakrovimas, išvežimas, utilizavimas | kompl. | 1 |
| 2 | Pastoliai arba kitos paaukštinimo priemonės | kompl. | 1 |
| 3 | Apsauginis paviršių dangstymas | kompl. | 1 |
| Balkono grindų remontas | | | |
| 4 | Lietaus nuvedimo sistemos latakų demontavimas | m | 27 |
| 5 | Naujų pakabinamų plieninių latakų įrengimas, su fasoninėmis dalimis | m | 27 |
| 6 | Turėklų demontavimas išsaugant gaminius, sandėliavimas, montavimas atgal baigus darbus | m ² | 28,4 |
| 7 | Visų Statybinių sluoksnių demontavimas iki G/B plokštės | m ² | 46 |
| 8 | Pagrindo valymas, gruntavimas | m ² | 46 |
| 9 | Nuolydį formuojančio betoninio sluoksnio įrengimas | m ² | 46 |
| 10 | Skardinių laštakių įrengimas iš spalvotos skardos | m | 27 |
| 11 | Slenksčio po langais/durimis formavimas | m | 16 |
| 12 | EPDM hidroizoliacinės dangos įrengimas, rekomenduojama 1,5 mm storio (pagal gamintojo įrengimo technologija) | m ² | 46 |
| 13 | EPDM hidroizoliacinės dangos prijungimas prie vertikalių paviršių, montuojant dangos fiksavimo profilį | m | 30,3 |
| 14 | Sienos paruošimas (lyginimas) hidroizoliacijos prieglaudai įrengti | m ² | 7 |
| 15 | Skardinių lentjuosčių įrengimas (ties tinku, lentjuostę sujungiant su specialiu profilu kuris sujungia fasado tinką su skarda) (profilio įrengimas įvertintas žemiau), lentjuostė turi būti aukščiau už grindų dangą, apie 300 mm | m | 15 |
| 16 | Palangės po balkono durims įrengimas | m | 27 |
| Apdailinis sluoksnis (bus pasirinktas vienas variantas) | | | |
| 17 | WPC surekamų plytelių montavimas | m ² | 46 |
| 18 | 2 cm storio akmens masės plytelių įrengimas, montuojant ant guminiu padelių (plytelių spalvą derinti su užsakovu) | m ² | 46 |
| Apšiltinto fasado ardymas ir atstatymas prieglaudų remontui | | | |
| 19 | Tinkuoto apšiltinto fasado ardymas iki pastato sienos | m ² | 11 |
| 20 | Tinkuoto apšiltinto fasado atstatymas (apšiltinimo sluoksnis) | m ² | 11 |

| Nr. | Darbų pavadinimas | Mato vnt. | Kiekis |
|---|--|-----------|--------|
| 21 | Jungiamojo profilio įrengimas (skardinės lentjuostės ir dekoratyvinio tinko jungiamasis profilis) | m | 15 |
| Fasado remontas (įskaitant balkonų vidines dalis virš langų) | | | |
| 22 | Atskirų vietų atšokusio tinko ir armavimo sluoksnio skutimas | m2 | 29 |
| 23 | Atskirų vietų armavimo sluoksnio atstatymas (įskaitant vietas kur buvo demontuotas apšiltinimo sluoksnis) | m2 | 40 |
| 24 | Atskirų vietų gruntavimas fasadiniu gruntu, dekoratyvinis tinkavimas (įskaitant vietas kur buvo demontuotas apšiltinimo sluoksnis) | m2 | 40 |
| 25 | Viso pažymėto ploto fasado plovimas | m2 | 155 |
| 26 | Gruntavimas | m2 | 155 |
| 27 | Dažymas fasadiniais dažais, spalvas parenkant pagal esamas | m2 | 155 |

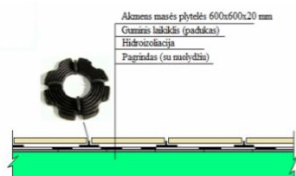
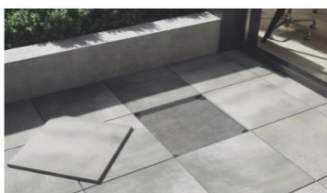
Pastaba:

- (i) pateikti darbų kiekiai yra preliminarūs;
- (ii) rangovas, prieš teikdamas pasiūlymą, turi įsivertinti tikslius darbų kiekius ir laikiną saugos priemonių, aptvėrimų ir kitų reikalingų priemonių įrengimą darbo zonoje;

Kilus klausimams, prašome kreiptis į atsakingą asmenį:

- (i) rekomenduojami darbai defektams pašalinti, techninis inžinierius, Artūras Čerepanovas Tel. Nr. 865678658;
- (ii) kiekių žiniaraščio sudarymas, inžinierius, Saulius Reva, kont. tel. Nr. 864079976;

Aktą paruošė: Saulius Reva



| Nr. | Darbų pavadinimas | Mato vnt. | Kiekis |
|-----|-------------------|--------------|--------|
|-----|-------------------|--------------|--------|





















