

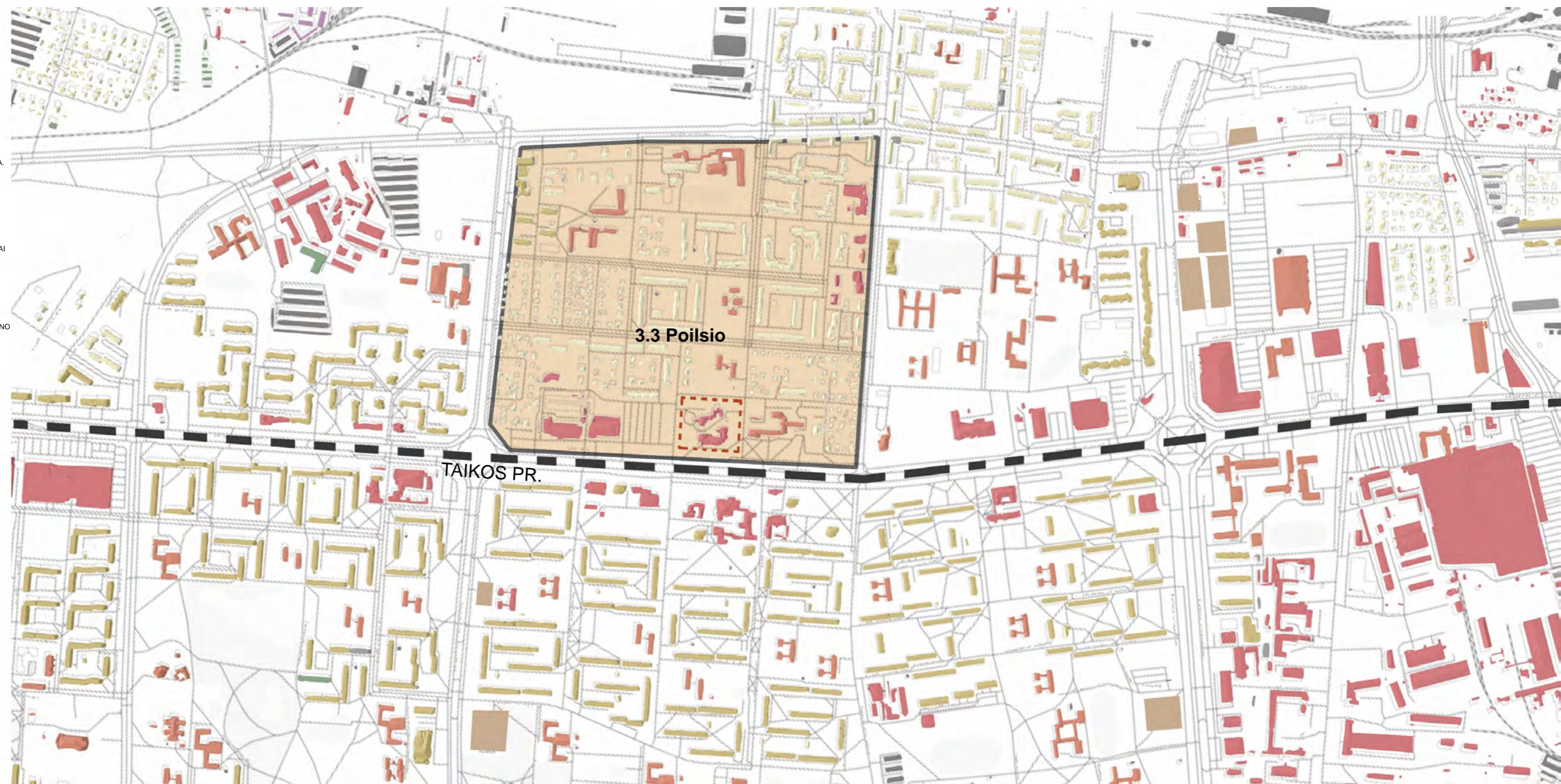
PRIEDAI

PREKYBOS, PASLAUGŲ, SPORTO, KULTŪROS, GYDYMO PASKIRČIŲ PASTATO TAIKOS PR. 78, KLAIPĖDOJE
STATYBOS PROJEKTAS

SITUACIJOS URBANISTINĖ ANALIZĖ/ KONCEPCIJA/ PROJEKTINIAI PASIŪLYMAI
2022 10 25

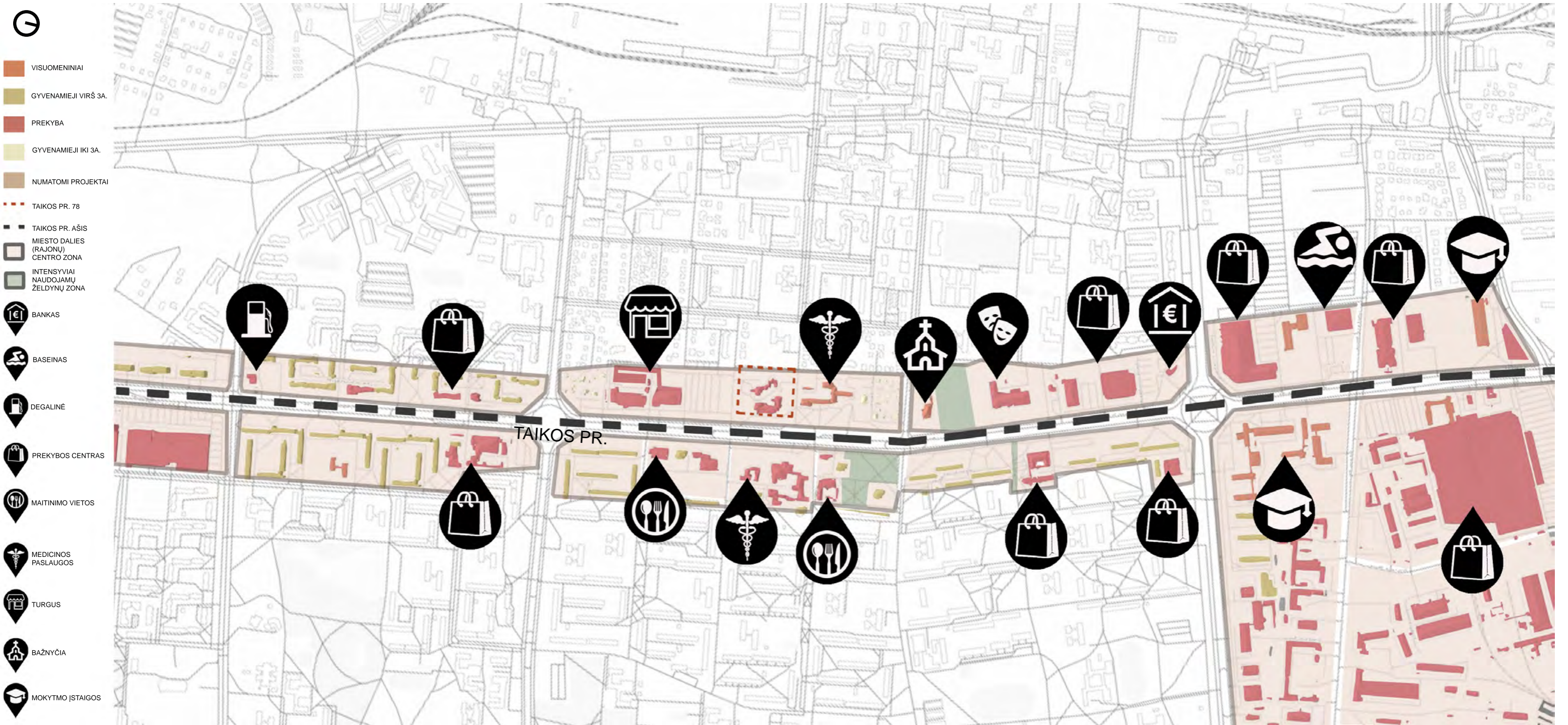


- VISUOMENINIAI
- GYVENAMIEJI VIRŠ 3A.
- PREKYBA
- GYVENAMIEJI IKI 3A.
- NUMATOMI PROJEKTAI
- TAIKOS PR. 78
- TAIKOS PR. AŠIS
- NAGRINĖJAMO RAJONO NUMERIS IR PAVADINIMAS



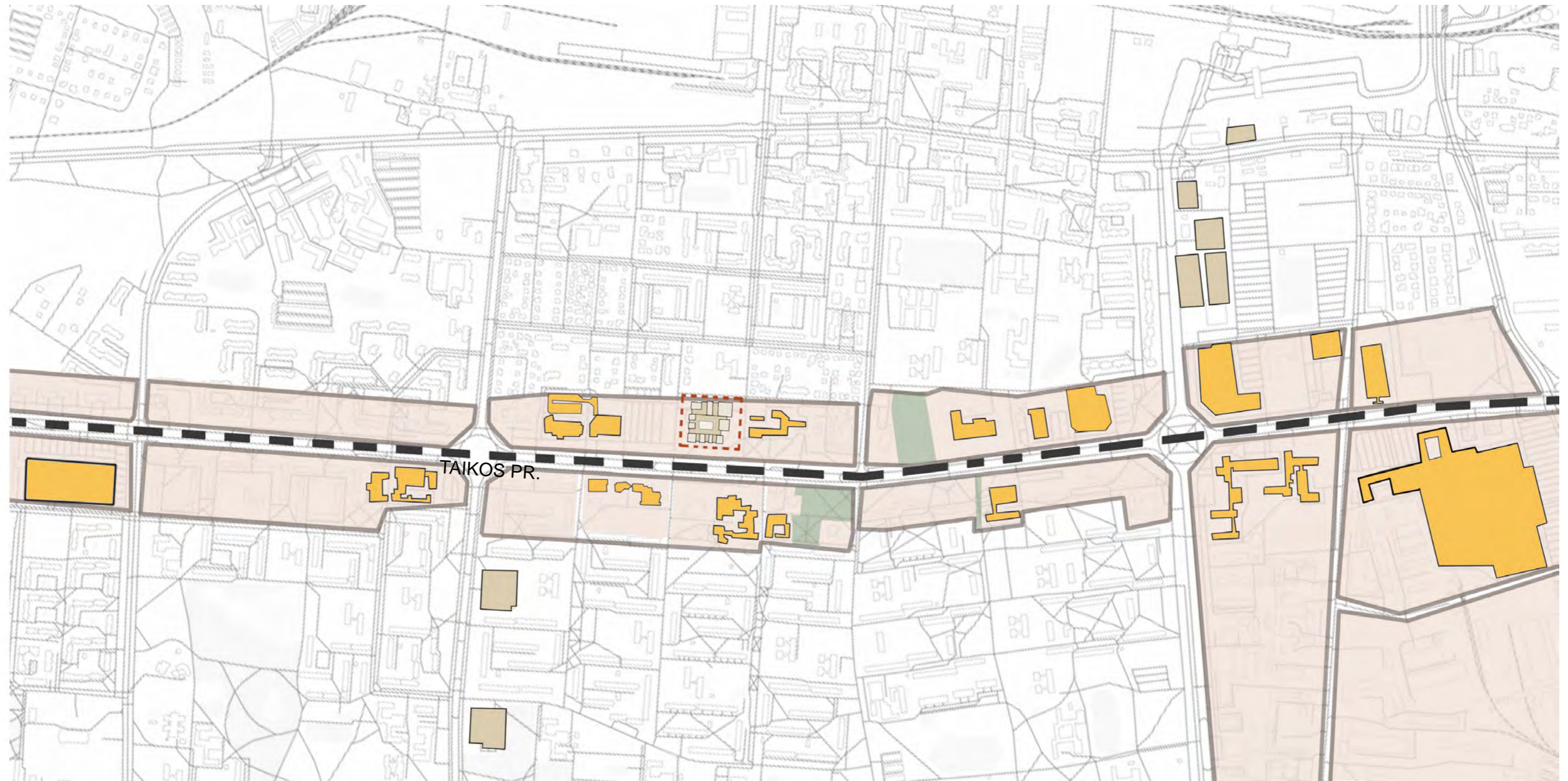
3.3 Poilsio

TAIKOS PR.





- NUMATOMI PROJKETAI
- ESAMI PASTATAI
- TAIKOS PR. 78
- TAIKOS PR. AŠIS
- MIESTO DALIES (RAJONU) CENTRO ZONA
- INTENSYVIAI NAUDOJAMŲ ŽELDYNŲ ZONA



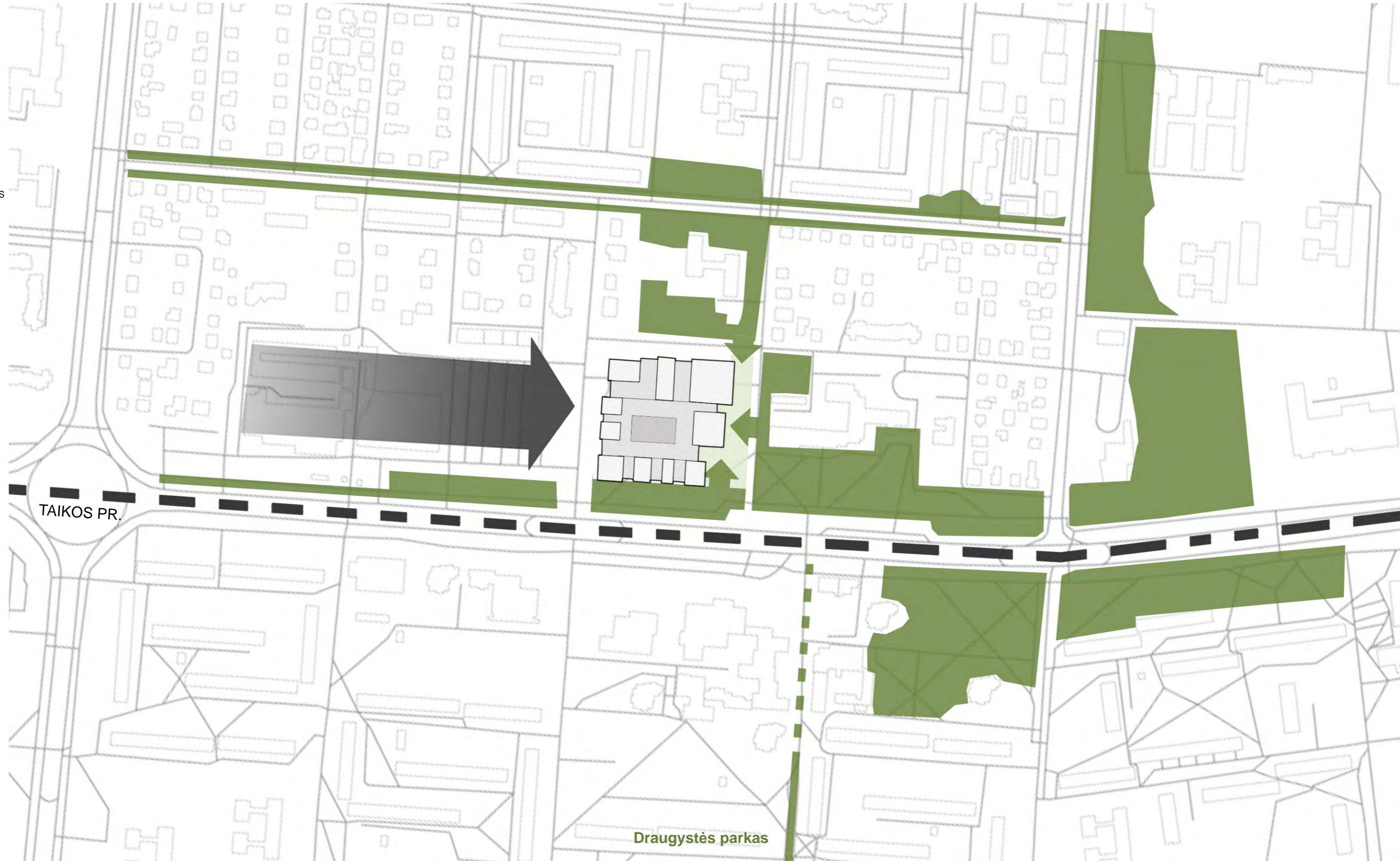


-  ANTŽEMINĖS AUTOMOBILIŲ STOVĖJIMO AIKŠTELĖS
-  MOTORINIO TRANSPORTO JUDĖJIMAS
-  BEMOTORIO TRANSPORTO JUDĖJIMAS
-  PLANUOJAMA BEMOTORIO TRANSPORTO TRASA
-  PĖSČIŲJŲ JUDĖJIMAS
-  REKOMENDUOJAMA NVRT TRASA
-  PASTATAS NAUJAI PROJEKTUOJAMAS TAIKOS PR. 78
-  VIEŠOJO TRANSPORTO SUSTOJIMO STOTELĖ





- ŽALIOSIOS ERDVĖS
- PREKYBOS FUNKCIJOS TĄŠA
- PASTATAS NAUJAI PROJEKTUOJAMAS TAIKOS PR. 78
- TAIKOS PR. AŠIS



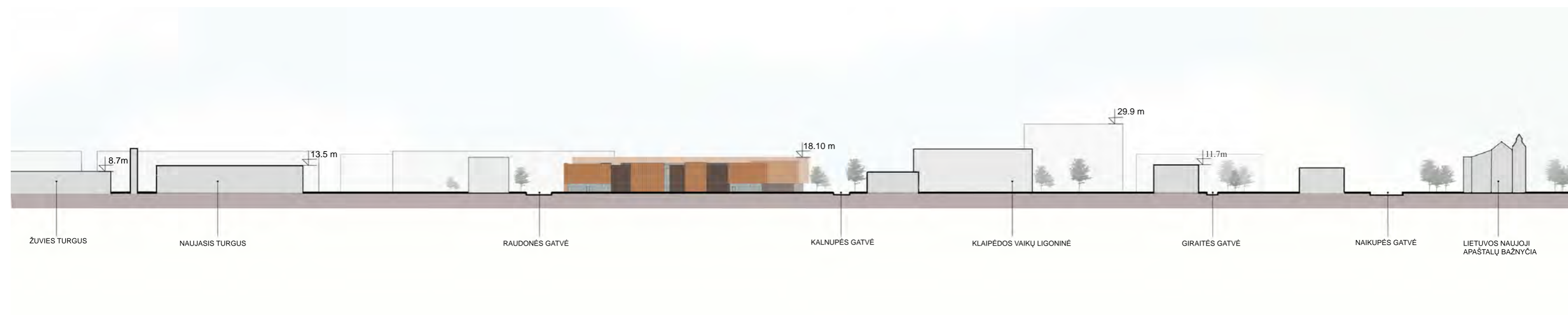
TAIKOS PR.

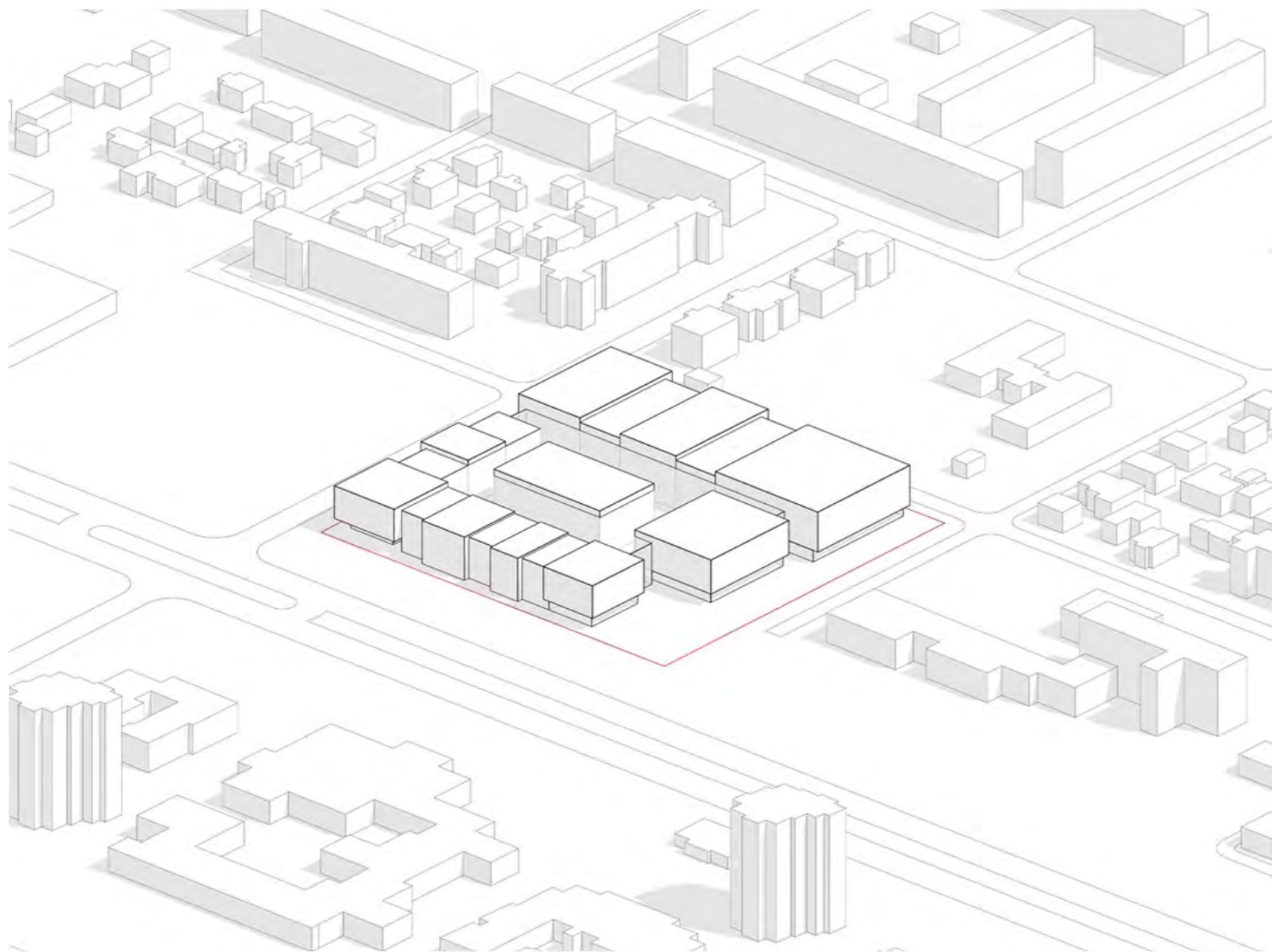
Draugystės parkas



- APLINKINIŲ PASTATŲ KONTŪRAI
- KOMPOZICINĖS AŠYS
- PASTATAS NAUJAI PROJEKTUOJAMAS TAIKOS PR. 78
- TAIKOS PR. AŠIS







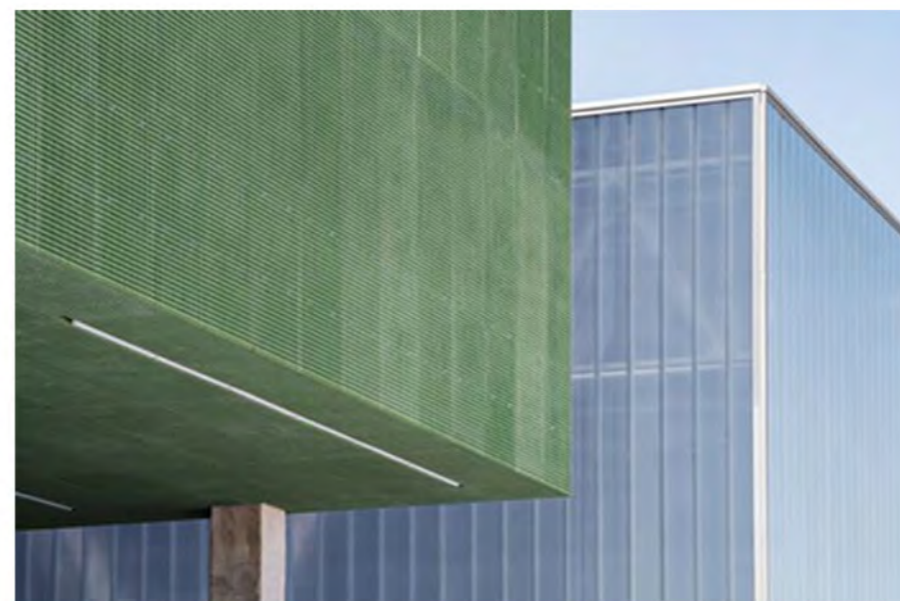
TŪRIO ESTETIKA-KOMPOZICIJA

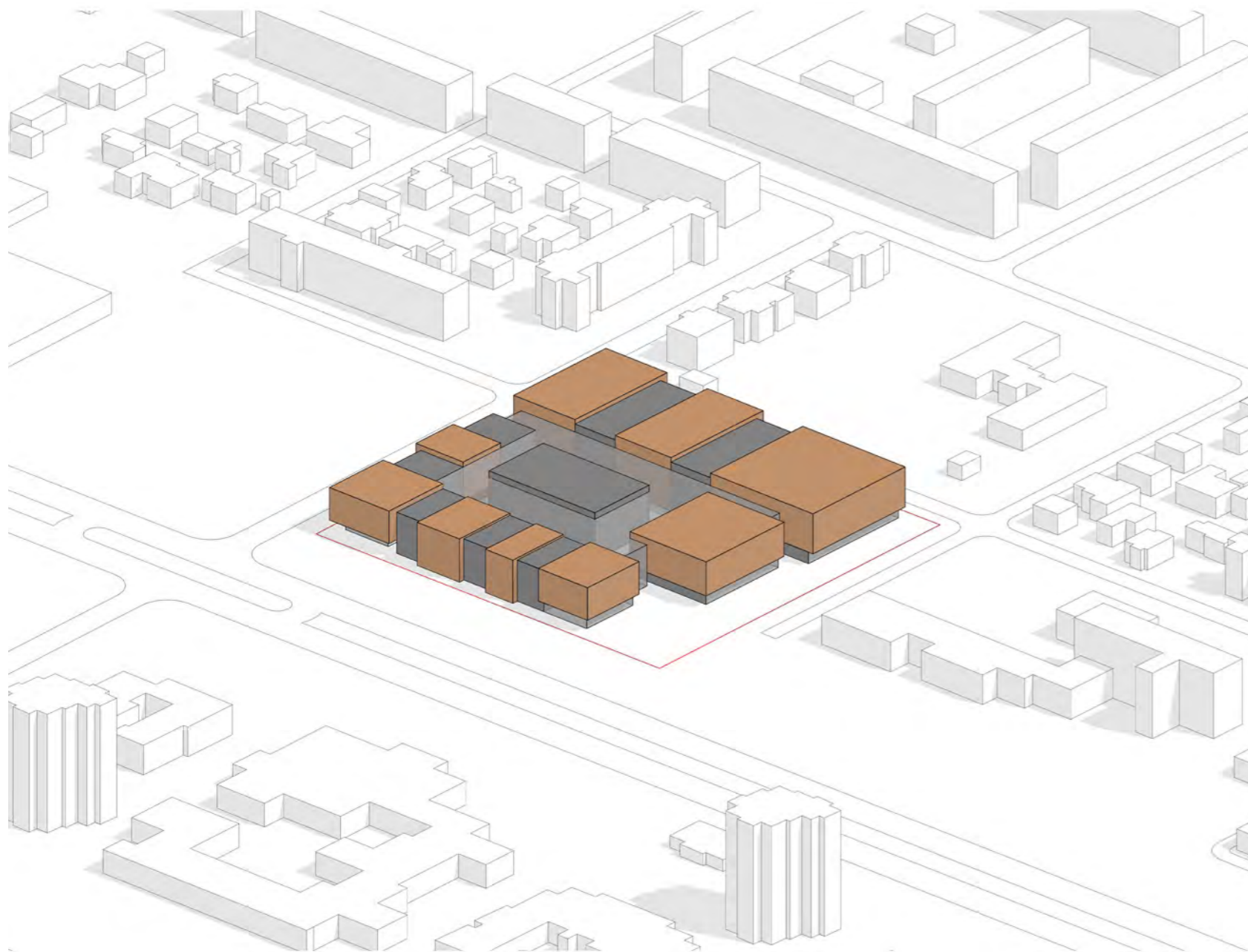
Aplinkinėje teritorijoje gausu statinių, kurių kontūras “karpomas”, įtraukiamas. Analogiškas iškarpymas ir tūrio suskaidymas į mažesnes dalis atsiranda naujai projektuojamame multifunkciniame pastate

Pastato tūris karpomas ir skaidomas ne tik plane tačiau ir erdvėje, kuriant daug skirtingo dydžio, konsoliškai kabančių ar iš pagrindinio fasado išsikišančių elementų. Fasadas keliose vietose įtraukiamas, o atsiradusiose erdvėse formuojamos pastato priegios - įėjimai

Erdvių formavimui pasitarnauja ir konsolės - jos taip pat tampa pastato priegomis, vieta kavinių terasoms ar priedanga pasislėpti nuo lietaus

Pastato suskaidymą pabrėžia kontrastingos fasadams naudojamos medžiagos. Fasaduose dominuoja didelės plokštumos, o tarp jų įsiterpia skaidrios fasado dalys



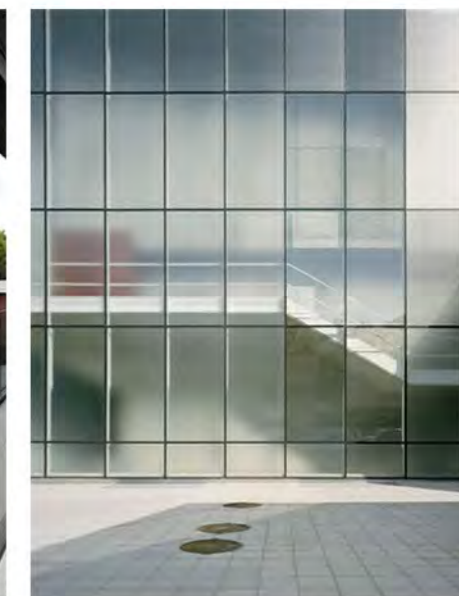
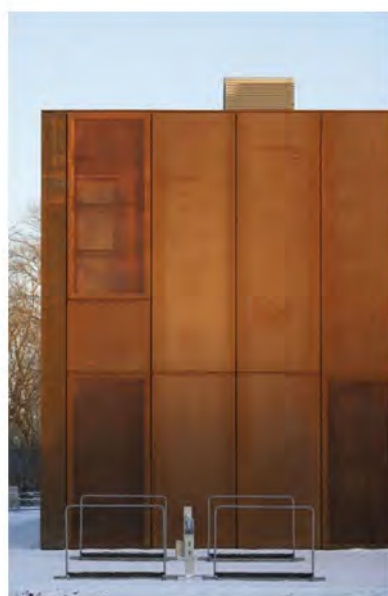


ARCHITEKTŪRINĖ IDĖJA- FASADŲ APDAILOS TIPAI

Pastato tūris skaidomas ir formuojamas atsižvelgiant į aplinkinėje teritorijoje esantį užstatymą, o fasadų apdailai parinkta Klaipėdos miesto architektūrai būdinga molio plytų - čerpių spalva.

Ši spalva interpretuojama šiuolaikiškai, todėl fasadams panaudojama rūdinto metalo plokščių - 'corten' apdaila.

Tūrio skaidymas tampa dar dinamiškesnis, nes atskiros pastato dalys skaidomos ne tik erdvėje, bet ir keičiant medžiagas, įtraukiant stiklo vitrinas, įterpiant pilkos spalvos intarpus dengiamus "corten" metalo lamelėmis.







CINEMA
shop FOOD boutique
shop FOOD boutique
shop FOOD boutique
shop FOOD boutique





CINEMA
shop
boutique
shop
shop



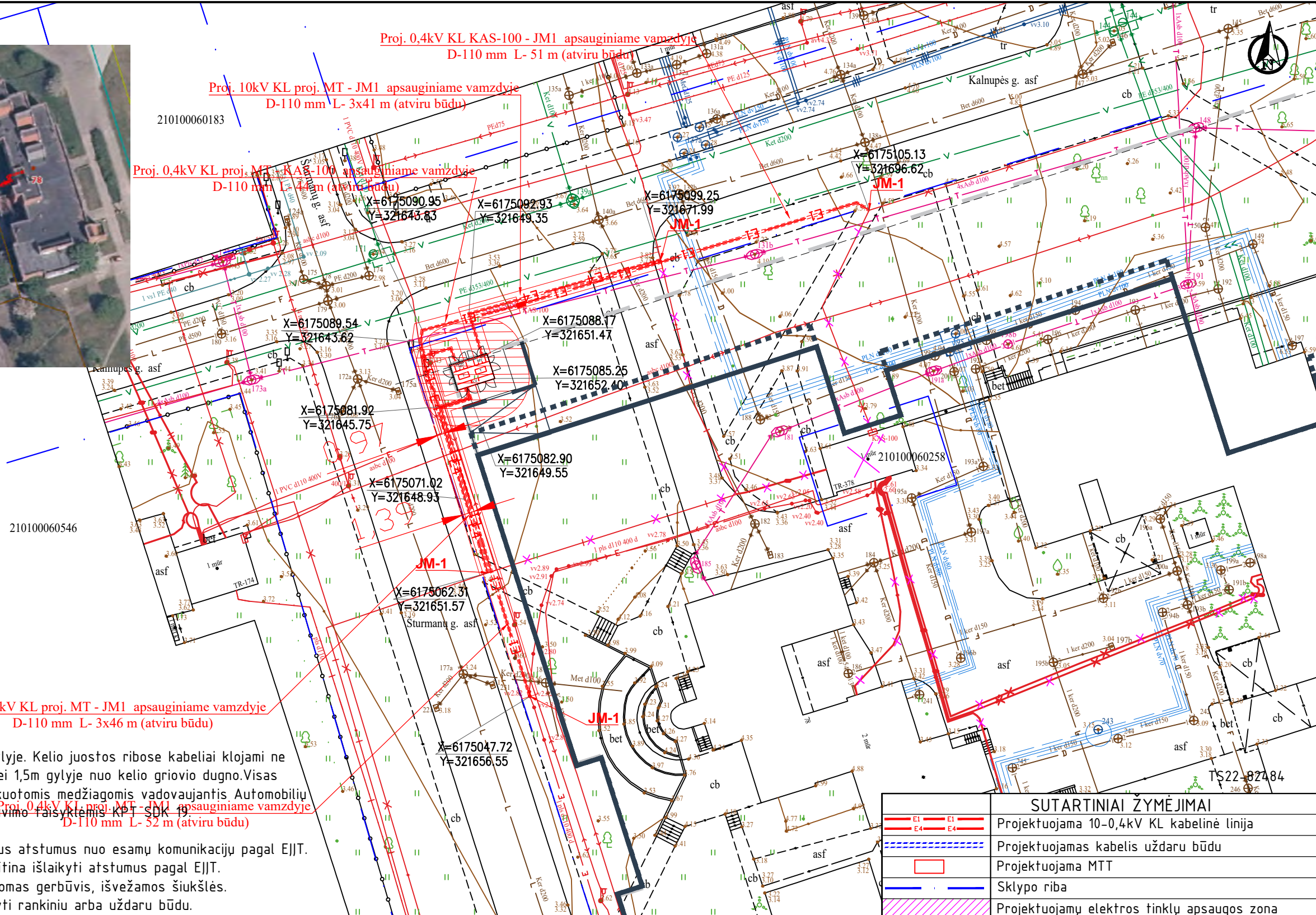




SUBALANSUOTA
VISOMS
PROGOMS

MOLAS

A+



PASTABOS:

- 10-0,4kV kabeliai klojami tranšėjose 0,7-1m gilyje. Kelio juostos ribose kabeliai klojami ne mažesname kaip 1,2m gilyje, ir ne mažesniame nei 1,5m gilyje nuo kelio griovio dugno. Visas išardytas dangas atstatyti kokybiškomis sertifikuotomis medžiagomis vadovaujantis Automobilių kelių standartizuotų dangų konstrukcijų projektavimo taisyklėmis KPT-SDK-19.
- 10-0,4kV kabeliai montuojami vamzdžiuose.
- Atliekant darbus būtina išlaikyti visus leistinus atstumus nuo esamų komunikacijų pagal EJJT.
- Tiesiant kabelius šalia medžių arba krūmų, būtina išlaikyti atstumus pagal EJJT.
- Atlikus darbus atstatomos dangos ir sutvarkomas gerbūvis, išvežamos šiukšlės.
- Ryšių apsauginėje zonoje kasimo darbus vykdyti rankiniu arba uždaru būdu.
- Projektuojamų kabelių linijų susikirtimo vietose su kitomis komunikacijomis, būtina tikslinti esamas trasas bei jų altitudes, išsikvietus eksploatuojančių organizacijų atstovus.
- 10kV ir 0,4kV kabelių linijų apsaugos zona 1 metras į abi puses (2 metrai kabelio tiesimo kryptimi).
- Nuo KS ir KAS spintų klojami abonentiniai kabeliai, trasas su žemės savininkais tikslinti statybos darbų metu.
- AB ESO elektros tinklai projektuojami valstybinėje žemėje kurioje nesuformuoti sklypai (NŽT sutikimas).
- Klojant kabelių linijas atkasus susikirtimą su drenažu numatyti drenažo pakeitimą PVC vamzdžiu po 5m į kiekvieną pusę.
- Projektuojant ir įrengiant tinklus išlaikyti minimalius atstumus tarp dujotiekio vamzdžio ir projektuojamų tinklų, vadovaujantis skirstomųjų dujotiekio įrengimo taisyklėmis (LR energetikos ministro 2016 m. 05 17 įsak. Nr. 1-162)

SUTARTINIAI ŽYMĖJIMAI	
	Projektuojama 10-0,4kV KL kabelinė linija
	Projektuojamas kabelis uždaru būdu
	Projektuojama MTT
	Sklypo riba
	Projektuojamų elektros tinklų apsaugos zona

Atestato Nr.	UAB "VYTRITA"				Elektros energijos tiekimas Prekybos ir gydymo paskirties pastatui Taikos pr. 78, Klaipėda, Klaipėdos m. sav.. Inv. kodas: E1N3282484	
3443					MTT 10-0,4kV KL ir energijos apskaitos įrenginys	
17563	PDV	G.Razma		2022-12	Elektros tinklo planas	
					Laida	0
					M1:500	
TDP	AB Energijos skirstymo operatorius			VYKL22069-TP-E-T1-1		Lapas
					Lapų	1

Projekto derinimo lentelė

Investicinis numeris:	E1N3282484
Projekto pavadinimas:	Prekybos ir gydymo paskirties pastatas
Objekto adresas:	Taikos pr. 78, Klaipėda, Klaipėdos m. sav.
Projektuotojas/Rangovas:	UAB Elektros galia
Projekto numeris:	VYKL22069
Projekto tipas:	Techninis projektas
Darbų rūšis:	NV prijungimas
Administracinis rajonas:	Klaipėdos m.
Regionas:	Klaipėdos

Eil.	Pareigos	Vardas Pavardė	Data	Veiksmas
1	Projektų vadovas	Romualdas Grigas	2023-05-02	Patvirtinta

Projektas patvirtintas:	2023-05-02 08:37
Projekto derinimo lentelė sugeneruota:	2023-05-02 09:29
Projekto derinimo lentelę sugeneravo:	Giedrius Razma

TIIS paslaugos

"Topografinių ir inžinerinių tinklų planų erdvinių duomenų teikimas derinti ir tvarkyti" ataskaita

Sugeneruota: 2023-05-31 15:34

Paslaugos gavėjo informacija

Vardas ir pavardė: ERNESTAS GEDMINAS
GKP: 1GKV-1618

Paslaugos užsakymo informacija

Numeris: TIIS1-20230530-037539
Paslaugos nuoroda: <https://tiiis.planuojustatau.lt/portal/orders/TIIS1-20230530-037539>
Pavadinimas: Taikos g. 78
Adresas: Taikos g. 78, Klaipėda
Prašymo teritorija: 6.54 ha
Pateikto plano tipas: Topografinis planas – pilnas turinys
Rezervuoti šulinių numeriai: Ne
Paslaugos gavėjo komentarai: 144 ne hidrantas
Paslaugos gavėjo įkeltas dokumentas: Taikos_g_78.dwg
Paslaugos būseną: Prašymas ir erdviniai duomenys priimti

Pateiktą planą ir plano ED suderino

EDT organizacija: Klaipėdos miesto savivaldybės administracija (71)
Priimtas sprendimas: Erdviniai duomenys priimti
Administracinį sprendimą priėmusio asmens vardas ir pavardė: VYTAUTAS NAUSĖDA
Pateiktas tikrinti EDR: Taikos_g_78.dwg
Pridėti dokumentai: Taikos_g_78.dwg

Veiksmų ir organizacijos priimtų sprendimų išsklotinė

2023-05-30 08:15:10 Gauta užduotis "Priimti ED (TOPO)"
2023-05-31 10:17:09 Atmesti: neteisingi duomenys
2023-05-31 11:36:05 Gauta užduotis "Priimti ED (TOPO)"
2023-05-31 15:29:44 Erdviniai duomenys priimti

ED pateikti susipažinti

Organizacija: AB „Energijos skirstymo operatorius“ ESO (80)

Organizacijos grupė: AB „Energijos skirstymo operatorius“. Elektros duomenys (81)
Gautas EDR: Taikos_g_78.dwg

ED pateikti susipažinti

Organizacija: AB „Klaipėdos vanduo“ (210)
Organizacijos grupė: AB "Klaipėdos vanduo".Vandentiekio tinklų skyrius. Nuotekų tinklų skyrius.
Gautas EDR: Taikos_g_78.dwg

ED pateikti susipažinti

Organizacija: AB „Energijos skirstymo operatorius“ ESO (80)
Organizacijos grupė: AB „Energijos skirstymo operatorius“. Klaipėdos regionas, dujotiekio
Gautas EDR: Taikos_g_78.dwg

ED pateikti susipažinti

Organizacija: AB „Klaipėdos energija“ (275)
Gautas EDR: Taikos_g_78.dwg

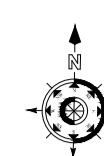
ED pateikti susipažinti

Organizacija: UAB „Klaipėdos autobusų parkas" (439)
Gautas EDR: Taikos_g_78.dwg

ED pateikti susipažinti

Organizacija: Telia Lietuva, AB (86)
Organizacijos grupė: Telia Lietuva, AB. Klaipėdos regionas, ryšių tinklo duomenys (420)
Gautas EDR: Taikos_g_78.dwg

TOPOGRAFINIS PLANAS M 1:500



2455-0067
2455-0087

2455-0068
2455-0088

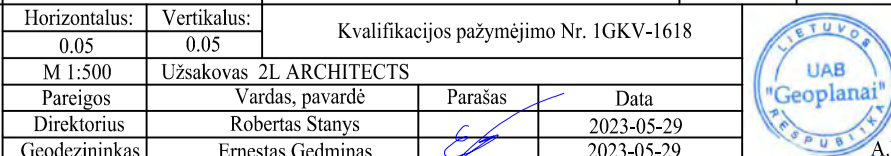
2454-0087
2454-0067

2455-0081

2454-0084

2454-0087 2454-0088

ŠIS projekto numeris: THS-2023030401539		Tiekimo Nr. Klipėda	
Koordinatų sistema: LKS-1994	Atskleidimo sistema: LAS-07	Topografinis planas - pilnas turinys	
Horizontalinė: 0,00	Vertikalinė: 0,00	Kvalifikacijos patvirtinimo Nr. HGKV-018	
M 1:500	Lankas: 25	ARCHITEKTAS	Data
Paruošė: Robertas Savičius	Patvirtino: Ernestas Gediminas	2023.05.29	
Draudžiama kopijuoti			





TOPOGRAFINIS PLANAS

M1:500

Užsakovas: UAB „2L Architects“

Adresas: **Klaipėda, Taikos pr. 78**

2022 m.

UAB "GEOPLANAI"

Įm. kodas 302650302, Liepų g.87c., Klaipėda. **Tel. 8-607-77343**

Atsiskaitomoji sąskaita LT82 7300 0101 2784 0991, AB bankas "Swedbank" Lietuva. Banko kodas 73000

Klaipėdos m. Taikos pr. 78 medžių taksacijos aprašomoji lentelė

Eil. Nr.	Medis	Skersmuo 1 m aukštyje mm.	Kiekis	Aukštis m.	Būklė
1	Akacija	200	1	7	1
2	Akacija	330	1	8,5	1
3	Akacija	240	1	8	1
4	Akacija	270	1	8	1
5	Akacija	210	1	6,5	1
6	Akacija	250	1	7	1
7	Akacija	370	1	8	1
8	Akacija	290	1	8	1
9	Akacija	260	1	7	1
10	Akacija	380	1	9	1
11	Akacija	320	1	8	1
12	Akacija	350	1	8	2
13	Akacija	270	1	7,5	1
14	Akacija	350	1	8	1
15	Akacija	310	1	8	1
16	Akacija	200	1	7	1
17	Akacija	210	1	7	1
18	Liepa	220	1	7	1
19	Akacija	290	1	7	1
20	Akacija	250	1	7	2
21	Akacija	390	1	8,5	1
22	Akacija	210	1	7	1
23	Akacija	270	1	7,5	1
24	Akacija	300	1	8	1
25	Akacija	320	1	8,5	1
26	Guoba	650	1	11	1
27	Liepa	260	1	6,5	1
28	Liepa	240	1	6,5	1
29	Liepa	260	1	7	1
30	Liepa	240	1	7	1
31	Liepa	360	1	8	1
32	Liepa	270	1	9,5	1
33	Liepa	310	1	9,5	1
34	Liepa	450	1	8	1
35	Liepa	400	1	8	1
36	Liepa	300	1	8	1
37	Liepa	270	1	8	1
38	Liepa	470	1	8	1
39	Liepa	270	1	8	1
40	Liepa	140/130/110/120/160	5	6	1
41	Maumedis	210	1	7,5	1
42	Maumedis	190	1	10	1
43	Maumedis	190	1	10	1
44	Maumedis	240	1	10	1
45	Maumedis	140	1	7	1
46	Maumedis	330	1	10	1

Klaipėdos m. Taikos pr. 78 medžių taksacijos aprašomoji lentelė

Eil. Nr.	Medis	Skersmuo 1 m aukštyje mm.	Kiekis	Aukštis m.	Būklė
47	Tują	210/150/170	3	7	1
48	Eglė	390	1	11	1
49	Eglė	190/240	2	7	1
50	Eglė	290	1	7	1
51	Platanapolis klevas	410	1	10,5	1
52	Pušis	160	1	4	1
53	Slyva	130/170/300	3	4,5	1
54	Slyva	340	1	5,5	1
55	Liepa	330	1	8	1
56	Liepa	240/120/100	3	7	1
57	Liepa	260	1	7	1
58	Klevas	180/180	2	5,5	1
59	Eglė	330	1	9,5	1
60	Klevas	110	1	4	1
61	Liepa	120	1	4,5	1
62	Slyva	260	1	5,5	1
63	Slyva	160	1	5,5	1
64	Klevas	220	1	7	1
65	Uosis	160/180	2	6	1
66	Uosialapis Klevas	310/310	2	7	1
67	Klevas	340/300/230	3	7	1
68	Liepa	250	1	7	1
69	Liepa	180/210/170/220	4	9	1
70	Liepa	280	1	8	1
71	Liepa	400	1	9,5	1
72	Liepa	180	1	8	1
73	Liepa	170	1	7	1
74	Liepa	310	1	8,5	1
75	Liepa	330	1	9	2
76	Liepa	310/240	2	9	1
77	Liepa	350	1	9	1
78	Liepa	420	1	9	1
79	Uosis	150	1	5	1
80					
81					
82					
83					
84					
85					
86					
87					
88					
89					
90					
91					
92					
93					