




Projekto Nr.	435
Projekto pavadinimas	GAMYBOS IR PRAMONĖS PASKIRTIES PASTATO, VISMALIUKŲ G. 34, VILNIUS, STATYBOS PROJEKTAS
Statytojas	UAB „Domus naturae“ įmonės kodas: 302587019
Užsakovas	UAB „Domus naturae“ įmonės kodas: 302587019
Statinio adresas	VISMALIUKŲ G. 34, VILNIUS
Statinio kategorija	YPATINGASIS
Statybos rūšis	NAUJA STATYBA
Projekto stadija	PROJEKTINIAI PASIŪLYMAI
Laida	0

PROJEKTINIAI PASIŪLYMAI PP

Pareigos	V. Pavardė (atestato Nr.)	Parašas
Projektų direktorius	R.Labutis	
Projekto vadovas	R.Labutis (A809)	
Projekto dalies vadovas	R.Grubinskas (A1040)	
Architektė	L.Amankavičiūtė	

**POJEKTINIŲ PASIŪLYMŲ
DOKUMENTŲ SUDĖTIES ŽINIARAŠTIS**

Žymuo	Lapų	Laida	Brėžinio pavadinimas	Pastabos
Tekstiniai dokumentai				
		0	Antraštinis lapas	
435-00,XX-PP-SP.SA.BSŽ	1	0	Projektinių pasiūlymų dokumentų bylos sudėties žiniaraštis	
	7	-	Vilniaus miesto Savivaldybės administracijos išduota Projektinių pasiūlymų rengimo užduotis	
435-00,XX-PP-SP.SA.AR	12	0	Aiškinamasis raštas	
Brėžiniai				
435-00-PP-SP.B-01	1	0	Situacijos schema	
435-00-PP-SP.B-02	1	0	Sklypo planas M1:500	
435-00-PP-SP.B-03.1	1	0	Sklypo sutvarkymo planas M1:500	
435-00-PP-SP.B-03.2	1	0	Sklypo sutvarkymo planas. Esamų medžių inventorizacija M1:500	
435-01-PP-SA.B-01	1	0	Pirmo aukšto planas M1:100	
435-01-PP-SA.B-01.1	1	0	Pirmo aukšto planas su technologija M1:100	
435-01-PP-SA.B-02	1	0	Antro aukšto planas M1:100	
435-01-PP-SA.B-02.1	1	0	Antro aukšto planas su technologija M1:100	
435-01-PP-SA.B-03	1	0	Stogo planas M1:100	
435-01-PP-SA.B-04	1	0	Pjūviai A-A, B-B M1:100	
435-01-PP-SA.B-05	1	0	Fasadai U-A, 1-10 M1:100	
435-01-PP-SA.B-05	1	0	Fasadai A-U, 10-1 M1:100	
Priedai				
435-XX-PP-V-01	1	0	Vizualizacija	
435-XX-PP-V-02	1	0	Vizualizacija	
435-XX-PP-V-03	1	0	Vizualizacija	
435-XX-PP-V-04	1	0	Vizualizacijos	
VISO:	36			

0	2023-05	Viešinimui.			
LAIDA	IŠLEIDIMO DATA	LAIDOS STATUSAS. KEITIMO PRIEŽASTIS (JEI TAIKOMA)			
KVAL. PATV. DOK. NR.	 UAB „Bendrieji statybų projektai“ Savanorių pr. 187, Kaunas www.bsprojektai.lt / info@bsprojektai.lt		STATINIO PROJEKTO PAVADINIMAS		
			Gamybos ir pramonės paskirties pastato, Vismaliukų g. 34, Vilnius, statybos projektas		
			STATINIO NUMERIS IR PAVADINIMAS		
			00 – Sklypo planas, XX – Visi statiniai		
A809	PV	R. Labutis	DOKUMENTO PAVADINIMAS		
A1040	PDV	R. Grubinskas			
A1408	PDA	L. Amankavičiūtė			
			Projektinių pasiūlymų dokumentų sudėties žiniaraštis	LAIDA	
				0	
LT	STATYTOJAS IR (ARBA) UŽSAKOVAS		DOKUMENTO ŽYMUO		
	UAB „Domus naturae“ įmonės kodas 302587019		435-00,XX-PP-SP.SA.BSŽ	LAPAS	LAPŲ
				1	1



VILNIAUS MIESTO SAVIVALDYBĖS ADMINISTRACIJA

PRITARIU
Vyriausiasis miesto architektas

2022 m. _____ d.

PROJEKTINIŲ PASIŪLYMŲ RENGIMO UŽDUOTIS

20 m. d.
Vilnius

1. Statinio projekto pavadinimas: Gamybos ir pramonės paskirties pastato, Vismaliukų g. 34, Vilnius, statybos projektas
2. Nustatomi žemės sklypo naudojimo reglamentai

2.1.	užstatymo tipas	Laisvo planavimo
2.2.	užstatymo tankis	10 % nuo viso sklypo; 40 % nuo valdomos sklypo dalies
2.3.	užstatymo intensyvumas	0,1 nuo viso sklypo; 1,2 nuo valdomos sklypo dalies
2.4.	aukštis (m) nuo statinių statybos zonos esamo žemės paviršiaus	12,00 m
2.5.	maksimali absoliutinė altitudė (m)	Iki 158,5 m
2.6.	aukštų skaičius (nuo–iki)	2 aukštai (skaičiuojamas įskaitant cokolinius, mansardinius aukštus bei antstatus, antresoles)
2.7.	priklausomų želdynų plotas	Vadovautis Lietuvos Respublikos aplinkos ministro 2007 m. gruodžio 21 d. įsakymu Nr. D1-694 „Dėl Atskirųjų rekreacinės paskirties želdynų plotų normų ir Priklausomųjų želdynų normų (plotų) nustatymo tvarkos aprašo patvirtinimo“ ir Vilniaus miesto savivaldybės teritorijos bendrojo plano (TPDR Reg. Nr. T00086338) tekstiniu reglamentu priklausomųjų želdynų plotas ne mažiau kaip 20 %;
2.8.	automobilių stovėjimo vietų skaičius	Numatyti norminį automobilių ir dviračių stovėjimo vietų skaičių vadovaujantis STR 2.06.04:2014 „Gatvės ir vietinės reikšmės keliai. Bendrieji reikalavimai“ nuostatomis. Vadovautis Vilniaus miesto savivaldybės tarybos patvirtintais sprendimais: 2017-12-20 sprendimu Nr. 1-1312 „Dėl Vilniaus miesto savivaldybės teritorijos suskirstymo į zonas pagal nustatytus automobilių stovėjimo vietų skaičiaus koeficientus schemos, kompensavimo už papildomai įrengtas automobilių stovėjimo vietas tvarkos aprašo ir sutarties formos tvirtinimo“ bei 2021-07-14 sprendimu Nr. 1-1083 „Dėl Vilniaus miesto savivaldybės teritorijos suskirstymo į zonas pagal nustatytus automobilių stovėjimo vietų skaičiaus koeficientus schemos tvirtinimo“. Automobilių ir dviračių stovėjimo vietas pavaizduoti grafiškai, o jų poreikio skaičiavimus aprašyti aiškinamajame rašte.

		<p>Numatant antžemines automobilių stovėjimo aikšteles, jas projektuoti su medžiais ir/ar krūmais, užtikrinant tam reikalingus dangų ir technologinius sprendimus, numatyti želdinių intarpus, pralaidžių dangų, vengti ištisinių nepralaidžių dangų plotų. Kietas dangas projektuoti atsižvelgiant į esamų medžių šaknų apsaugos zonas, numatyti statybos technologiją, kuri nepažeistų esamų medžių šaknų statybos metu. Funkciškai skaidyti automobilių stovėjimo aikšteles. Pasiremti galite Vilniaus miesto gatvės standartu. (Vilniaus miesto savivaldybės gatvių infrastruktūros standartas, 2021. Nuoroda: https://gatviustandartas.vilnius.lt/wp-content/uploads/2021/10/Vilniaus-gatviu-standartas.pdf).</p> <p>Vadovautis Vilniaus miesto savivaldybės tarybos 2018-12-19 sprendimu Nr. 1-1859 patvirtintu Vilniaus miesto savivaldybės darnaus judumo planu ir skatinant judėjimą mieste alternatyviomis priemonėmis, rekomenduojama didinti dviračių stovėjimo vietų skaičių – mažiausiai 10-iai procentų darbuotojų.</p>
2.9.	esamų medžių įvertinimas, taksacija	<p>Prieš rengiant projektą, turi būti atlikta visų medžių, augančių teritorijoje ir už jos ribų (jei planuojami statiniai bei pastatai priartėja arčiau kaip 5 m atstumu iki medžių) inventorizacija bei pateiktos išvados dėl medžių vertės gamtinei aplinkai ir kraštovaizdžiui. Į kuriuos projektuotojas turi atsižvelgti projektavimo metu.</p> <p>Želdiniai vertinami remiantis Želdynų ir želdinių inventorizavimo ir apskaitos taisyklėmis (Lietuvos Respublikos aplinkos ministro 2008 m. sausio 8 d. įsakymas Nr. D1-5 „Dėl Želdynų ir želdinių inventorizavimo ir apskaitos taisyklių patvirtinimo“). Informacija, kurie želdiniai yra saugotini rasite 2008 m. kovo 12 d. LR Vyriausybės nutarime Nr. 206). Grafinę ir tekstinę informaciją pateikti vadovaujantis pateiktu grafiniu/informaciniu medžių žymėjimo ir inventorizacijos lentelės pavyzdžiu „Grafinis / informacinis medžių žymėjimas plane ir inventorizacijos lentelės sudėtis“.</p> <p>Numatant medžių (išskyrus invazinius augalus) kirtimą, taikomas adekvatus kompensavimas naujais želdiniais – kertamo medžio diametras kompensuojamas tokia pat sodinamų medžių diametrų suma, papildomai numatoma galimybė kompensuoti krūmų masyvais, kur 1cm medžio kamieno diametro yra tolygus 2 m² krūmų masyvo plotui (jei sodinami 60-80 cm sodinukai, 2-4 vnt./m² tankiu, priklausomai nuo augalo rūšies).</p> <p>Pagrįsti medžių kirtimų būtinumą, jei medžiai kertami, ir ar buvo nagrinėtos alternatyvos medžiams išsaugoti. Identifikuotus vertingus želdinius siekti išsaugoti ir integruoti į sklypo sprendinius.</p>

3. Kiti reikalavimai

3.1.	architektūrinės išraiškos priemonės: medžiagiškumas, spalva, tūrio formos, proporcijos, mastelis	<p>Vadovautis LR Statybos įstatymo 5 straipsnio bei LR Architektūros įstatymo 11 straipsnio reikalavimais. Atsižvelgti ir reaguoti į aplinkinio užstatymo aukštumą, charakterį, proporcijas, mastelį; pastatų architektūrinė išraiška turi būti kontekstuali aplinkai, turi atitikti statinio paskirtį. Nepriklausomai nuo aplinkos, naujas pastatas ar statinys savo tūriu, fasado kompozicija privalo derėti prie konteksto, tačiau būti šiuolaikiškas savo urbanistiniu sprendimu, architektūrine raiška</p>
------	--	---

		<p>bei technologiniais sprendimais. Formuojant užstatymo liniją atsižvelgti į esamą ir suprojektuotą sklypo užstatymą. Užtikrinti natūralių, geriausia vietinių statybinių medžiagų – plytos, medis, betonas, metalas, stiklas, naudojimą. Projektinių pasiūlymų aiškinamajame rašte aprašyti, o brėžiniuose ir vizualizacijose grafiškai atvaizduoti fasadų medžiaginių ir spalvinių sprendimą. Saugoti, neužgožti, neardyti ir architektūrinėmis priemonėmis pabrėžti susiformavusį kraštovaizdį – reljefą, želdynus ir želdinius.</p>
3.2.	reikalavimai sklypo sutvarkymui ir apželdinimui	<p>Pastatų ir viešųjų erdvių sąrangos principai teritorijoje, pastatų išdėstymo sklype sprendiniai ir užstatymo rodikliai privalo atitikti urbanistinį kontekstą - teritorijoje susiklosčiusią ar tikslingai formuojamą užstatymo tipologiją ir jai būdingus užstatymo rodiklius (intensyvumą, tankį, aukštingumą), taip pat ne suardyti, bet tobulinti esamus funkcinis ryšius teritorijoje.</p> <p>Formuojant naujų kvartalų urbanistinę struktūrą ar papildant esamus kvartalus naujais pastatais, diegiami perimetriniam užstatymui būdingi principai: pastatais, želdiniais ir gerbūvio elementais atskiriamos viešos (gatvių, aikščių, skverų,) erdvės nuo privačių kiemo erdvių; pastatai statomi pagal gatvės erdvę formuojančias užstatymo linijas.</p> <p>Viešųjų erdvių judėjimo traktuose, šaligatviuose, pėsčiųjų ir dviračių takuose negali būti judėjimui kliudančių elementų – patekimams į patalpas reikalingų laiptų, pandusų, taip pat atramų, ženklavimo įrenginių ir pan.</p> <p>Vadovaujantis Vilniaus miesto savivaldybės teritorijos bendrojo plano sprendiniais (TPDR Reg. Nr. T00086338), sąlyginis didžiausias leidžiamas nelaidžių dangų kiekis sklype 50 %.</p> <p>Pateikti viso sklypo schemą, joje nurodyti esamą ir projektuojamą susisiekimo infrastruktūrą, želdinius, užstatymą.</p> <p>Užtikrinti reikalavimus keliamus žmonėms su negalia (STR 2.03.01:2019 „Statinių prieinamumas“) bei nepažeisti trečiųjų asmenų interesų.</p> <p>Parengti žemės sklypo sutvarkymo ir apželdinimo sprendinius. Projektinių pasiūlymų sprendiniuose akcentuoti būsimų sprendinių įtaką vietos kraštovaizdžiui, sklypo ir gretimos aplinkos ekologinei būklei, susiklosčiusiems socialiniams veiksniams, įvertinti kaip funkcionuos jungtys su gretimybėmis. Įvertinti gamtinę aplinką: reljefą, dirvožemį, klimatinės sąlygas ir pan.. Identifikuoti jungtis bei palaikyti, užtikrinti sprendinių vientisumą ir integralumą. Numatyti gausų želdinimą ties besiribojančiais sklypais, formuoti apsauginę – buferinę zoną, kuri mažintų triukšmo, taršos lygį. Aiškinamajame rašte motyvuotai apibūdinti teritorijos sutvarkymo planinės ir erdvinės kompozicijos idėją. Siekiant užtikrinti kuo aukštesnę ekosistemine želdinių vertę, sklypo plano želdiniams taikomi šie prioritetai: išsaugomi esami medžiai ir želdinių masyvai, projektuojami medžiai (aukštaūgės rūšys), projektuojami medeliai (žemaūgės rūšys) ir krūmai bei žemę dengiantys krūmų masyvai, projektuojami žoliniai medingi augalai, tausojančio šienavimo pieva. Taip pat parenkamos aplinkai būdingos, vietinės šalies augalų rūšys. Žemiausią ekosistemine vertę turinti veja ir</p>

		<p>svetimžemiai augalai projektuojama tik funkciškai tam pagrinduose plotuose.</p> <p>Nauji projektuojami želdiniai ir medžiai turi būti pažymėti sutartiniais ženklais, kurie žymėjimu skiriasi nuo esamų paliekamų želdinių žymėjimo.</p> <p>Aprašyti sklypo dangų medžiagiškumą, parinkimo motyvus. Aiškinamajame rašte nurodyti lietaus vandens surinkimo sprendinius. Pasiūlyti tvarius lietaus vandens surinkimo ir kitus tvarią aplinką formuojančius sprendinius.</p> <p>Vadovautis Priklausomųjų želdynų plotų normų apskaičiavimo tvarkos aprašu“ (Lietuvos Respublikos aplinkos ministro 2022 m. gegužės 27 d. įsakymo Nr. D1-151 redakcija).</p>
3.3.	konteksto sąlygojami reikalavimai	<p>Vadovautis STR 2.03.02:2005 „Gamybos, pramonės ir sandėliavimo statinių sklypų tvarkymas“ nuostatomis. Užtikrinti insoliacijos, higienos, priešgaisrinius reikalavimus. Projektiniuose pasiūlymuose nurodyti atstumą nuo pastato iki žemės sklypo ribų. Su prašymu pritarti projektiniams pasiūlymams pateikti gretimų sklypų savininkų sutikimus dėl neišlaikomų norminių atstumų iki sklypo ribų, jeigu tokie sutikimai reikalingi. Patalpų planinė struktūra – atitinkanti jų paskirtį. Nurodyti užstatymo rodiklius nuo žemės sklypo dalies (6455 kv. m.) ploto. Projektiniai pasiūlymai turi būti suderinti su LR Statybos įstatymo 14 straipsnio 1 dalies 13 ir 15 punktuose nurodytais asmenimis; atsižvelgiant į tai, gauti žemės sklypo savininko/valdytojo rašytinį pritarimą projektinių pasiūlymų sprendiniams bei išnaudojamiems sklypo užstatymo rodikliams. Vadovautis LR Ūkio ministro 2018-03-14 įsak. Nr. 4-142 patvirtintu Vilniaus miesto inovacijų pramonės parko plėtros planu. Nepažeisti trečiųjų asmenų teisėtų interesų. Pagrįsti, ar statytojas gali įgyvendinti statytojo teisę pagal LR Statybos įstatymo 3 straipsnio reikalavimus. Pateikti sklypo subnuomos sutartį.</p> <p>Vadovaujantis Vilniaus miesto savivaldybės teritorijos bendrojo plano sprendiniais, sklypas patenka į Funkcinę zoną VSM-1-2, kuriai yra taikomi tekstiniai reglamentai: 32. Sklypui (pagal BP Gamtinio karkaso schemą) taikomi Gamtinio karkaso nuostatų reikalavimai. Sklypo valdomoje dalyje numatant didesnę užstatymo tankumą nei 50 % , numatyti papildomai 10 % želdynų.</p>
	reikalavimai susisiekimo ir inžinerinių tinklų plėtrai	<p>Susisiekimo ir inžinerinių tinklų sprendiniai – pagal juos eksploatuojančių institucijų sąlygas.</p>
3.4.	kiti teritorijų planavimo dokumentuose nustatyti reikalavimai (bendruosiuose, specialiuosiuose planuose)	<p>Projektiniai pasiūlymai turi atitikti Vilniaus miesto savivaldybės teritorijos bendrojo plano (TPDR reg. Nr. T00086338) sprendinius; vadovautis Vilniaus miesto dviračių takų specialiojo plano (TPDR reg. Nr. T00072197) sprendiniais ir Susisiekimo pėsčiomis projektų Vilniaus miesto savivaldybėje rengimo ir įgyvendinimo rekomendacijomis (patv. Vilniaus miesto savivaldybės administracijos direktoriaus 2018-12-17 įsak. Nr. 30-3844/18(2.1.1E-TD2). Įvertinti Vilniaus miesto savivaldybės administracijos direktoriaus 2019-12-30 įsakymo Nr. 30-3259/19 „Dėl reikalavimų projektuojamiems arba rekonstruojamiems</p>

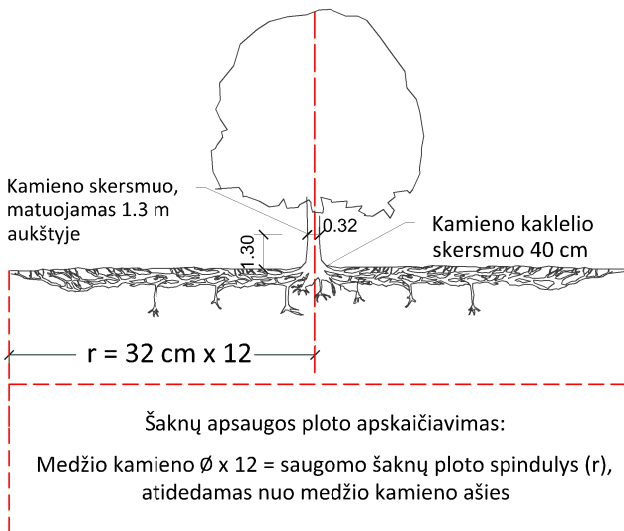
		pastatams ar pastatų grupėms įrengiant perspėjimo sirenomis sistemas“ reikalavimus.
3.5.	su projekto įgyvendinimu susijusi būtina viešosios infrastruktūros plėtra	Nagrinėti sklypo/sklypo dalies prieigas ir įvertinti viešosios infrastruktūros (gatvės, pėsčiųjų ir dviračių takų) plėtros poreikį.
3.6.	projektinių pasiūlymų vaizdinės informacijos parengimas	<p>Projektinių pasiūlymų sudėtis pagal STR1.04.04:2017 „Statinio projektavimas, projekto ekspertizė“ 13 priedo reikalavimus (pastato vizualizacija ir fasadų brėžiniai neprivalomi, jei nekeičiama pastato išvaizda – tokiu atveju pateikiamos pastato fotofiksacijos, jose išryškinant patalpos(-ų) vietą. Vietoje žemės sklypo plano gali būti pateikiama sklypo schema, parengta ant www.vilnius.lt svetainėje pasiekiamo žemėlapiu su reikšmingais inžineriniais objektais ir sklypų ribomis.</p> <p>Vadovautis 2019 m. gruodžio 16 d. Vilniaus miesto savivaldybės administracijos direktoriaus įsakymu Nr. 30-3178/19 patvirtintu „Projektinių pasiūlymų ir techninio projekto įtraukimo į GIS duomenų bazę ir geoportalą „Vilnius 3D planas“ tvarkos aprašu“. Patvirtinta projektinių pasiūlymų rengimo užduotis turi būti teikiama kaip projektinių pasiūlymų bylos sudėtinė dalis.</p> <p>Projektiniai pasiūlymai viešinami STR1.04.04:2017 „Statinio projektavimas, projekto ekspertizė“ VIII skyriuje nustatyta tvarka.</p>

Gintarė Andreikėnaitė – Sovilo , el. p. gintare.sovilo@vilnius.lt

Vaiva Deveikienė , el. paštas vaiva.deveikiene@vilnius.lt

Lietuvos Respublikos viešojo administravimo įstatymo 14 straipsnis: Asmuo turi teisę apskųsti viešojo administravimo subjekto priimtą administracinį sprendimą arba veiksą (neveikimą), taip pat viešojo administravimo subjekto vilkinimą atlikti jo kompetencijai priskirtus veiksmus šio įstatymo nustatyta tvarka tam pačiam viešojo administravimo subjektui arba aukštesniam pagal pavaldumą viešojo administravimo subjektui, arba kitų įstatymų, reglamentuojančių ginčų, kylančių iš administracinių teisinių santykių, nagrinėjimą, nustatyta tvarka išankstinio ginčų nagrinėjimo ne teismo tvarka institucijai, arba administraciniam teismui.

Grafinis/informacinis medžių žymėjimas plane ir medžių inventORIZACIJOS lentelės sudėtis



SVARBU:

- Gamtinėje medžio augimvietėje šaknų projekcija visuomet didesnė už lajos projekciją. Urbanizuotose teritorijose šaknų projekcija gali būti asimetriška ir mažesnė.
- Parenkant projektinius sprendinius, būtina numatyti esamo šaknyso išsaugojimo priemones, nemažinant esamo šaknyso ploto. Mažinimo atveju - būtinas EAC arba ISA* arboristo vertinimas.
- Projektuojant dangas lajos projekcijos plote, dangų atitraukimas skaičiuojamas nuo kamieno karklelio.

REIKALAVIMAI SAUGOMAM ŠAKNŲ PLOTUI:

- Saugomo šaknų ploto koregavimas galimas tik su EAC arba ISA* sertifikuoto arboristo priežiūra, kiekviena situacija vertinama individualiai.
- Statinių ir pastatų projektavimas ir statybos darbai judinant gruntą galimi tik pagal arboristo rekomendacijas, naudojant patvirtintas, medžio gerovę išsaugančias technologijas.
- Saugomame šaknų plote draudžiama kelti ar žeminti esamo grunto lygį daugiau nei 5 cm.
- Kasimo darbai vykdomi tik su kvalifikuoto arboristo priežiūra, rankiniu būdu ar naudojant oro kastuvą.
- Saugomame šaknų plote draudžiama sandėliuoti statybines medžiagas ir gruntą, įvažiuoti mechanizuotomis transporto priemonėmis ar jas ten statyti.
- Saugomas šaknų plotas aptveriamas apsaugine, ne žemesne kaip 2 m. aukščio tvora su įspėjamaisiais ženklais. Tvora privalo likti visų darbų metu, net jei dalis darbų patenka į šią zoną.

* EAC - Europos arboristikos tarybos (European Arboricultural Council (EAC)) sertifikatas – European Tree Worker (ETW), ISA - Tarptautinės arboristikos draugijos sertifikatas (International Society of Arboriculture (ISA))

Pastaba 1: Jei medžių šalinimas yra numatytas DP, pažymimas šių medžių šaknų saugojimo plotas plane bei kamieno karklelio diametras.

Pastaba 2: Rengiant topo nuotrauką, atliekama medžių taksacija su tikslia medžio kamieno ašies vieta.

Pastaba 3: Numatant medžių (išskyrus invazines rūšis) kirtimą, taikomas adekvatus kompensavimas naujais želdiniais - kertamo medžio diametras kompensuojamas tokia pat sodinamų medžių diametrų suma, papildomai numatoma galimybė kompensuoti krūmų masyvais, kur 1 cm medžio kamieno diametro yra tolygus 2 m² krūmų masyvo plotui (jei sodinami 60-80 cm sodinukai, 2-4 vnt/m² tankiu, priklausomai nuo augalo rūšies ir situacijos).

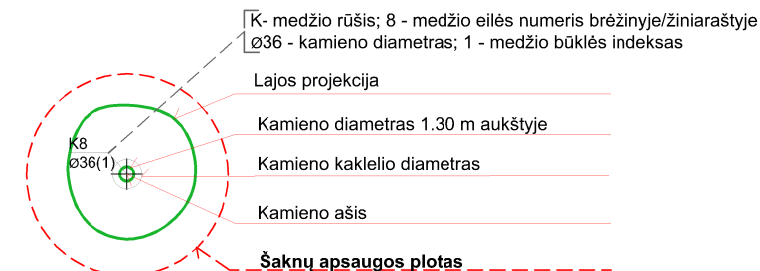
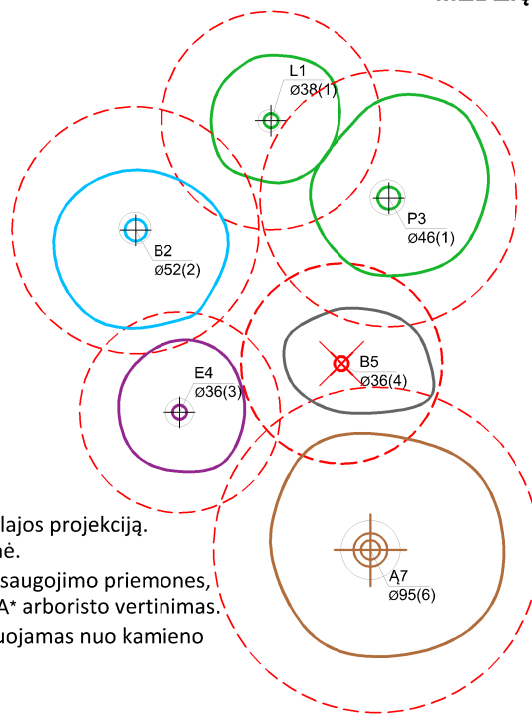
Pastaba 4: Saugomo gamtos objekto statusą turinčiam medžiui, šaknų apsaugos ploto spindulys (r) apskaičiuojamas kamieno \varnothing dauginant iš 15.

MEDŽIŲ LAJOS IR ŠAKNYNO PROJEKCIJOS ŽYMĖJIMAS BRĖŽINYJE

Medžio būklės indekso ženklai

- 1 - GEROS BŪKLĖS MEDIS
žymens spalva RGB - 23,181,44
- 2 - VIDUTINĖ BŪKLĖS MEDIS
žymens spalva RGB - 0,191,255
- 3 - NEPATENKINAMOS BŪKLĖS MEDIS
žymens spalva RGB - 147,39,143
- 4 - BLOGOS BŪKLĖS MEDIS
žymens spalva RGB - 99,100,102
- 5 - SIŪLOMAS ŠALINTI MEDIS
žymens spalva RGB - 205,32,39
- 6 - SAUGOMO GAMTOS OBJEKTO STATUSĄ TURINTIS MEDIS
žymens spalva RGB - 176,108,59

Šaknų apsaugos ploto spindulys seneliams medžiams apskaičiuojamas kamieno \varnothing dauginant iš 15



ŽELDINIŲ INVENTORIZACIJOS LENTELĖS PAVYZDYS

Nr. plane	Medžio rūšis lietuviškai	Medžio rūšis lotyniškai	Kamieno diametras cm 1.30 m aukštyje (cm)	Kamieno diametras ties kamieno karkleliu (cm)	Saugomo šaknų ploto spindulys (m)	Lajos projekcija nuo ašies Š,R,P,V kryptimis (m)	Medžio būklės indeksas 1, 2, 3, 4, 5	Siūlomos/būtinosios arboristinės/tvarkymo priemonės
1	2	3	4	5	6	7	8	9
8	Paprastasis klevas	Acer platanoides	32	40	3,84	3; 4,3; 5; 3,4	1	Formuojamasis genėjimas

DETALŪS METADUOMENYS

Dokumento sudarytojas (-ai)	Vilniaus miesto savivaldybė 188710061, Konstitucijos pr. 3, LT-09601, Vilnius
Dokumento pavadinimas (antraštė)	PRAŠYMAS PRITARTI PASIŪLYMŲ UŽDUOČIAI VISMALIUKŲ G. 34, VILNIUS
Dokumento registracijos data ir numeris	2022-12-20 Nr. A659-506/22(2.15.2.59E-MPA)
Dokumento gavimo data ir dokumento gavimo registracijos numeris	–
Dokumento specifikacijos identifikavimo žymuo	ADOC-V1.0
Parašo paskirtis	Pasirašymas
Parašą sukūrusio asmens vardas, pavardė ir pareigos	Mindaugas Pakalnis, Vilniaus miesto savivaldybės administracijos vyriausiasis architektas, Administracijos direktorius
Sertifikatas išduotas	MINDAUGAS PAKALNIS LT
Parašo sukūrimo data ir laikas	2022-12-20 16:40:22 (GMT+02:00)
Parašo formatas	XAdES-T
Laiko žymoje nurodytas laikas	2022-12-20 16:40:35 (GMT+02:00)
Informacija apie sertifikavimo paslaugų teikėją	EID-SK 2016, AS Sertifitseerimiskeskus EE
Sertifikato galiojimo laikas	2020-11-03 20:19:13 – 2025-11-02 23:59:59
Informacija apie būdus, naudotus metaduomenų vientisumui užtikrinti	"Registravimas" paskirties metaduomenų vientisumas užtikrintas naudojant "RCSC IssuingCA, VI Registru centras - i.k. 124110246 LT" išduotą sertifikatą "Dokumentų valdymo sistema Avilys, Vilniaus miesto savivaldybės administracija, į.k. 188710061 LT", sertifikatas galioja nuo 2021-12-20 09:38:49 iki 2024-12-19 09:38:49
Pagrindinio dokumento priedų skaičius	1
Pagrindinio dokumento priedamų dokumentų skaičius	–
Priedamo dokumento sudarytojas (-ai)	–
Priedamo dokumento pavadinimas (antraštė)	–
Priedamo dokumento registracijos data ir numeris	–
Programinės įrangos, kuria naudojantis sudarytas elektroninis dokumentas, pavadinimas	Dokumentų valdymo sistema „Avilys“, versija 3.5.69.1
Informacija apie elektroninio dokumento ir elektroninio (-ių) parašo (-ų) tikrinimą (tikrinimo data)	Atitinka specifikacijos keliamus reikalavimus. Visi dokumente esantys elektroniniai parašai galioja (2022-12-20 18:46:45)
Paieškos nuoroda	–
Papildomi metaduomenys	Nuorašą suformavo 2022-12-20 18:46:45 Dokumentų valdymo sistema „Avilys“


TURINYS

1. STATYBOS SKLYPAS.....	1
1.1 Statinio statybos vieta.....	1
1.2 Sklypo sutvarkymas.....	3
1.3 Automobilių ir dviračių vietų poreikio skaičiavimas (tame tarpe žmonių su negalia transportui)	4
1.4 Preliminarūs pagrindiniai sklypo Nr. 0101/0167:4523 techniniai rodikliai.....	5
2. PROJEKTUOJAMI STATINIAI IR ĮRENGINIAI.....	5
2.1 Projektuojamų statinių ir įrenginių sąrašas.....	5
2.2 Projektuojamo pastato architektūrinis sprendimas.....	6
2.3 Projektuojamo pastato planiniai sprendiniai.....	7
2.4 Darbuotojų skaičius.....	7
2.5 Laikančiųjų konstrukcijų ir išorinių atitvarų parinkimo motyvai.....	8
2.6 Gamybos ar kitos veiklos rūšies, projektuojamos pastate, technologinis procesas (schema)	9
2.7 Preliminarūs pastato techniniai ir paskirties rodikliai.....	10
3. Nuotekų tvarkymo pasiūlymai, atliekų tvarkymo pasiūlymai, orientacinis energinių išteklių (elektros energijos, šilumos, geriamojo vandens, dujų ir kitų išteklių) kiekis ir apsirūpinimo šaltiniai.....	100
4. Sklypo preliminarūs pagrindinius techninius rodiklius pagrindžiantys skaičiavimai.....	11
4.1 Preliminarų pagrindinių sklypo techninių rodiklių skaičiavimas.....	11
4.2 Priklausomųjų želdynų norma (plotas) procentais nuo žemės sklypo ploto.....	111
4.3 Kietųjų dangų ploto skaičiavimai.....	111
5 Neįgalųjų specifinių poreikių tenkinimo sprendiniai.....	12
6 Planuojamos ūkinės veiklos poveikis orui ir klimatui, kraštovaizdžiui, gyvenamajai aplinkai.....	12

1. STATYBOS SKLYPAS

1.1 Statinio statybos vieta

UAB „Domus naturae“ užsakymu, Vismaliukų g. 34, Vilniuje, rengiamas gamybos paskirties pastato su administracinėmis patalpomis projektas bei reikalinga inžinerinė infrastruktūra.

0	2023-05	Viešinimui.			
LAIDA	IŠLEIDIMO DATA	LAIDOS STATUSAS. KEITIMO PRIEŽASTIS (JEI TAIKOMA)			
KVAL. PATV. DOK. NR.		UAB „Bendrieji statybų projektai“ Savanorių pr. 187, III a. LT-50177 Kaunas, Lietuva info@bspgroup.eu www.bspgroup.eu ISO 9001 ISO 14001 ISO 45001		STATINIO PROJEKTO PAVADINIMAS	
		Sandėliavimo paskirties pastato Vakarinė g. 10, Vilnius statybos projektas			
		STATINIO NUMERIS IR PAVADINIMAS			
		00-Sklypo planas, XX-Visi statiniai			
A809	PV	Raimundas Labutis		DOKUMENTO PAVADINIMAS	
A1040	PDV	Ramūnas Grubinskas			
A1408	PDA	Laura Amankavičiūtė			
				Aiškinamasis raštas	LAIDA
					0
LT	STATYTOJAS IR (ARBA) UŽSAKOVAS			DOKUMENTO ŽYMUO	LAPAS
	UAB „Domus naturae“ įmonės kodas 302587019			435-00,XX-PP-SP.SA.AR	LAPŲ
					1
					12

Teritorija yra Vilniuje, Vismaliukuose. Pietrytinėje teritorijos pusėje plyti Vaguvos gyvenvietė, Aukštosios Veržuvos sodai. Vakariniėje, šiauriniėje pusėje – brandūs Nemenčinės urėdijos, Liepynės girininkijos pušynai, pietiniėje pusėje – Veržuvos hidrografinis draustinis.

Šioje teritorijoje vystomas Vilniaus miesto inovacijų pramonės parkas, buvo atlikta jo koncepcijos studija.

Sklypo unikalus Nr. 4400-4376-2041.

Sklypo kadastrinis Nr. ir kadastro vietovės pavadinimas: 0101/0007:2471 Vilniaus m. k.v.

Sklypo pagrindinė tikslinė naudojimo paskirtis – kita.

Žemės sklypo naudojimo būdas: Pramonės ir sandėliavimo objektų teritorijos.

Žemės sklypo plotas: 227136 m². Sklypas nuosavybės teise priklauso Lietuvos Respublika.



Sklypo teritorijoje detalaus plano sprendinių nėra, todėl visi sprendiniai priimti vadovaujantis Vilniaus miesto savivaldybės teritorijos bendrojo plano reglamentu.

Statybos teritorijoje nekilnojamųjų kultūros vertybių (NKV) nėra ir projektuojami statiniai nepatenka į jokiais nekilnojamųjų kultūros vertybių apsaugos zonas.

Pasak koncepcijos studijos, teritorija yra gamtiniu požiūriu vertingos gamtinės aplinkos kaimynystėje. Iš visų pusių supama miškų, pietuose ji dar ribojasi su itin pavyzdiniu gamtiniu kompleksu – Veržuvos hidrografiniu draustiniu, priklausančiu Vilniaus miesto savivaldybei. Draustinyje saugomas permainingas Neries intako, Veržuvos upelio, ištekancio iš Bezdonių fluvioglacialinės lygumos pelkingų duburių, slėnis, kurio plotas – 180 ha. Veržuvos upelis priskiriamas šaltavandenių upių klasei. Vertinama teritorija ribojasi su šiaurine draustinio riba, jo vidurine, giliomis raguvomis išvagota, stačiašlaite Veržuvos upelio slėnio dalimi, todėl lankymasis natūraliai apribotas gamtiškai susidariusių fizinių kliūčių. Teritorija pietuose taip pat ribojasi su Veržuvos hidrografiniame draustinyje išskirta Europinės svarbos buveine 9010 - Vakarų taiga, kurioje vyrauja spygliuočiai medžiai, daugiausiai pušys, aptinkama daug natūralių gamtinių elementų. Buveine laikoma ir pati upelio vaga.

Sklypas yra suskirstytas į atskiras dalis, kurios yra subnuomojamos. UAB „Domus naturae“ subnuomoja 9667 m² ploto sklypo dalį, kurioje projektuojama (ortofoto vieta pažymėta raudonu apskritimu).

Sklypo subnuomojama dalis yra netaisyklingos formos, ištįsusi šiaurės rytų – pietvakarių bei šiaurės vakarų - pietryčių kryptimis.

Pietrytine, pietvakarine ir dalimi šiaurės vakarinės kraštinės subnuomojamas sklypas ribojasi su Vismaliukų gatve. Kitomis kraštinėmis projektuojama sklypo dalis ribojasi su kitomis subnuomojamomis sklypo dalimis.

DOKUMENTO ŽYMUO	LAPAS	LAPŲ	LAIDA
435-00,XX-PP-SP.SA.AR	2	12	0

Artimiausia gyvenamoji aplinka yra apytikriai už 260 m nuo pietrytinės projektuojamo sklypo dalies ribos, pietryčių kryptimi, Vismaliukų g., ir apytikriai už 340 m nuo šiaurės rytų sklypo dalies ribos, šiaurės kryptimi, Miškadvario gatvėje.

Vismaliukų gatve praeina inžineriniai tinklai: vandentiekio, buitinių, lietaus nuotekų tinklai, elektros, ryšių kabelinės linijos.

Remiantis nekilnojamojo turto registro duomenų bazės išrašu 44/2086117 2023-04-12, kitos subnuomojamos sklypo dalys yra užstatytos pastatais ir inžineriniais statiniais:

- 43C2/g Pastatas - laboratorija, pagrindinė naudojimo paskirtis – mokslo. Aukštų skaičius – 2, bendrasis plotas – 1835,80 m², užstatytas plotas – 1539 m², tūris – 11378 m³.
- 44C1/g Pastatas - laboratorija, pagrindinė naudojimo paskirtis – mokslo. Aukštų skaičius – 2, bendrasis plotas – 1258,88 m², užstatytas plotas – 1227 m², tūris – 7110 m³.
- 45P3/t Pastatas – Gamybos, pramonės paskirties pastatas, pagrindinė naudojimo paskirtis – gamybos, pramonės. Aukštų skaičius – 3, bendrasis plotas – 1699,44 m², užstatytas plotas – 1839 m², tūris – 8000 m³. Nebaigtas statyti.
- Mokslo paskirties pastatas (išduotas leidimas vykdyti statybos darbus).
- Stoginė St. Plotas – 12,54 m².

Taip pat sklype yra automobilių aikštelės, ūkinis kiemas, bandymų aikštelė, keliai. Visas sklypas įrengtas inžineriniu požiūriu: pakloti vandentiekio, buitinių, lietaus nuotekų tinklai.

Projektuojamoje valdomos sklypo dalies tvarkomoje teritorijoje esamų statinių nėra. Sklype yra savaiminio suaugimo spygliuočių ir lapuočių medžių, saugotinių medžių ir krūmų nėra.

Vandens telkinių, kultūros paveldo ir istorinių paminklų sklype nėra.

1.2 Sklypo sutvarkymas

Funkciniai ryšiai ir zonavimas pastate ir aikštelėse aplink jį numatomas pagal technologinio proceso reikalavimus.

Gamybinis pastatas (01) projektuojamas sklypo centre. Įvažiavimas lengvosioms mašinoms numatomas nuo pietvakarinės sklypo ribos, prieš pagrindinį fasadą, čia projektuojama 33 vietų darbuotojų ir svečių automobilių stovėjimo aikštelė (00/1). Dar viena darbuotojų 6 vietų automobilių aikštelė numatoma šalia įvažiavimo į ūkio kieme (00/2), į kurią numatomas atskiras įvažiavimas. Dar dvi vietos numatomos rezervinės iš sandėlio galo.

Pastato absoliutinė altitudė numatoma 146,50 m, ji parinkta atsižvelgiant į sklypo paviršiaus altitudes ir aplinkinių gatvių aukščius bei krovos reikalavimus. Nuo stogo ir dangų lietaus vanduo uždaru būdu nuvedamas į projektuojamus lietaus nuotekų tinklus.

Dangos projektuojamos įvertinant transporto srautus, apkrovas, esamas geologines sąlygas.

Tvarkomoje teritorijoje numatoma įrengti naujas, pilnos konstrukcijos dangas. Joje sunkiojo ir lengvojo transporto eismas vyks betono, asfaltbetonio ir betono trinkelų dangos paviršiais. Preliminariai sklypo ribose numatoma pakloti 2705 m² kietųjų dangų (iš jų 321 m² – po konsoline pastato dalimi).

Nuogrindos ir pėsčiųjų takai projektuojami iš betoninių trinkelų, pėsčiųjų zona ties pagrindiniu fasadu, tarp pastato ir 00/1 aikštelės – iš tamsios spalvos klinkerio trinkelų. Takai projektuojami taip, kad žmonės su negalia galėtų laisvai judėti nuo jiems skirtų vietų aikštelėse bei nuo gatvės iki pastato.

Tose vietose, kur kietos dangos nenumatomos, įrengiama veja.

Pastato teritorija apželdinta pagal normas. Tvarkomoje teritorijoje numatoma kirsti 8 medžius, iš kurių 7 - šalintini, kiti esami medžiai išsaugomi, jiems taikomos arboristinės priežiūros priemonės remiantis arboristo ataskaita. Už tvarkomos teritorijos ribų esantys medžiai neliečiami. Informacija apie medžių tvarkymą pateikiama atskirame brėžinyje SP.B-03.2.

Sandėlio darbuotojų poilsio aikštelė (03) numatyta ant apželdintos terasos. Ūkio kieme bei prie 00/1 aikštelės projektuojamos stoginės rūkymui (04). Numatomos vietos atliekų konteinerių stoginei (05) ir dyzeliniam generatoriui (06).

Visų rūšių transportas į valdomą sklypo dalį patenka iš bendrame žemės sklype esančių kelių.

Su Vilniaus miesto savivaldybės valdomomis susisiekimo komunikacijomis jungčių nenumatoma.

Projektuojami du įvažiavimai – vienas skirtas tik lengviesiems darbuotojų ir klientų automobiliams, kitas skirtas sunkiasvoriam transportui ir lengviesiems sandėliavimo ir gamybos zonų darbuotojų automobiliams.

Iš pagrindinio ir šoninio fasado pusės sklypo aptverti nenumatoma. Įvažiavimo kontrolei į 00/1 aikštelę numatyta įrengti pakeliamąjį užtvartą.

DOKUMENTO ŽYMUO	LAPAS	LAPŲ	LAIDA
435-00,XX-PP-SP.SA.AR	3	12	0

Sklype planuojama aptverti tik ūkio kiemo (00/2) zoną. Įvažiavimo į šią zoną kontrolei numatomi segmentiniai stumdomi vartai. Pėstiesiems praeiti numatomi varteliai tvoroje. Gaisriniam apvažiavimui aplink pastatą tvoroje įrengiami dvivėriai vartai.

1.3 Automobilių ir dviračių vietų poreikio skaičiavimas (tame tarpe žmonių su negalia transportui)

Automobilių stovėjimo vietų poreikis (tame tarpe žmonių su negalia transportui) nustatomas remiantis STR 2.06.04:2014 „Gatvės ir vietinės reikšmės keliai. Bendrieji reikalavimai“, 30 lentelė:

4.	Administracinės paskirties pastatai	1 vieta 25 m ² pagrindinio ploto
14.	Gamybos ir pramonės paskirties pastatai	1 vieta 100 m ² darbo patalpų ploto
15.	Sandėliavimo paskirties pastatai	1 vieta 200 m ² sandėlių ploto

Automobilių stovėjimo vietų skaičiavimas.

Patalpų paskirtis projekte	Plotas, m ²	Nustatomas automobilių stovėjimo vietų skaičius
Administracinės patalpos	613,26	613,26/25=24,5 vnt.
Gamybos patalpos	972,85	972,85/100=9,7 vnt.
Sandėliavimo patalpos	1366,70	1366,70/200=6,8 vnt.
Iš viso:		41 vnt.

Projekte numatomos 39 vietos. 2 vietos numatomos rezervinės.

ŽN automobilių stovėjimo vietų skaičius nustatomas remiantis STR 2.03.01:2019 „Statinių prieinamumas“ 1 lentelė:

Bendras automobilių stovėjimo vietų skaičius	Minimalus bendras neįgaliųjų automobilių stovėjimo vietų skaičius	Minimalus A tipo automobilių stovėjimo vietų skaičius iš neįgaliųjų automobilių stovėjimo vietų skaičiaus
21 - 50	2	1

Projekte numatytos 2 ŽN automobilių stovėjimo vietos, iš jų 1 vieta – A tipo.

Elektromobinių stovėjimo vietų skaičiavimas.

Remiantis STR 2.06.04:2014 punktu 107¹ Statomų, rekonstruojamų, atnaujinamų (modernizuojamų) ar kapitališkai remontuojamų negyvenamųjų pastatų automobilių saugyklose (nuo 5 ir daugiau automobilių stovėjimo vietų) ne mažiau kaip 20 procentų bendro privalomo automobilių stovėjimo vietų turi būti užtikrinta galimybė įkrauti elektromobilius.

41x20%=8 vnt. Tiek vietų ir numatyta projekte.

Dviračių stovėjimo vietų poreikis nustatomas remiantis STR 2.06.04:2014 „Gatvės ir vietinės reikšmės keliai. Bendrieji reikalavimai“, 43 lentelė:

1.	Administracinės, visuomeninės įstaigos, biurai	1 vieta 250 m ² pagrindinio ploto
7.	Gamybos ir pramonės paskirties pastatai	1 vieta 500 m ² darbo patalpų ploto

Dviračių stovėjimo vietų skaičiavimas.

Patalpų paskirtis projekte	Plotas, m ²	Nustatomas dviračių stovėjimo vietų skaičius

DOKUMENTO ŽYMUO	LAPAS	LAPŲ	LAIDA
	435-00,XX-PP-SP.SA.AR	4	12

Administracinės patalpos	613,26	613,26/250=2,5 vnt.
Gamybos patalpos	972,85	972,85/500=1,9 vnt.
Iš viso:		5 vnt.

Projekte, po konsoline pastato dalimi, numatyta 6 vietų dviračių stovas su įkrovimo stotele.

1.4 Preliminarūs pagrindiniai sklypo Nr. 0101/0167:4523 techniniai rodikliai

Remiantis Vilniaus miesto savivaldybės administracijos išduota projektinių pasiūlymų rengimo užduotimi, užstatymo tankis - iki 10 % nuo viso sklypo, ir iki 40 % nuo valdomos sklypo dalies. Užstatymo intensyvumas – iki 0,1 nuo viso sklypo, ir iki 1,2 nuo valdomos sklypo dalies.

Eil. Nr.	Pavadinimas	Mato vienetas	Kiekis
1.	Sklypo plotas, tame tarpe:	m ²	227136
1.1	Valdomos sklypo dalies plotas	m ²	9667
2.	Užstatymo plotas:		
2.1	Užstatymo plotas visame sklype	m ²	8396
2.2	<i>Užstatymo plotas valdomoje sklypo dalyje</i>	<i>m²</i>	<i>3778</i>
3.	Užstatymo tankis:		
3.1	Užstatymo tankis visame sklype	%	4
3.2	<i>Užstatymo tankis valdomoje sklypo dalyje</i>	<i>%</i>	<i>39</i>
4.	Užstatymo intensyvumas:		
4.1	Užstatymo intensyvumas visame sklype	%	4
4.2	<i>Užstatymo intensyvumas valdomoje sklypo dalyje</i>	<i>%</i>	<i>46</i>

2. PROJEKTUOJAMI STATINIAI IR ĮRENGINIAI

2.1 Projektuojamų statinių ir įrenginių sąrašas

Objekto Nr.	Objekto pavadinimas	Statinio paskirtis	Statybos rūšis	Kategorija	Statinio aukštis, m	Statinio plotas, m ²	Statinio ilgis, m
00/1	Automobilių stovėjimo aikštelė	Kitos paskirties inžineriniai statiniai	Nauja statyba	Nesudėtingasis II grupė	-	793	-
00/2	Kiemo danga (aikštelė)	Kitos paskirties inžineriniai statiniai	Nauja statyba	Nesudėtingasis II grupė	-	795	-

DOKUMENTO ŽYMUO	LAPAS	LAPŲ	LAIDA
	435-00,XX-PP-SP.SA.AR	5	12

00/3	Segmentinė tvora	Kitos paskirties inžineriniai statiniai	Nauja statyba	Nesudėtingasis II grupė	1,8	-	172
01	Gamybos, pramonės paskirties pastatas	Gamybos, pramonės paskirties pastatas	Nauja statyba	Ypatingasis	11,8	-	-

2.2 Projektuojamo pastato architektūrinis sprendimas

Projektuojama remiantis teritorijai nustatyta Vilniaus miesto inovacijų pramonės parko teritorijos sutvarkymo koncepcija.

Pastatas projektuojamas kaip sudėtinė statinių komplekso, besikuriančio planuojamoje teritorijoje, dalis. Gretimose teritorijose besikuriančioms įmonėms buvo nustatytos gairės - kad pastatai būtų modernūs, išraiškingi, plastiškų grakščių formų.

Buvo nagrinėjami kaimyninėje sklypo subnuomojamoje dalyje pavišinti pastatų projektiniai pasiūlymai, siekiama darniai prisiderinti.

Pastatų tūriai skaidomi, kad būtų sukurtas smulkesnis, kontekstą atitinkantis mastelis ir ritmas, fasado kompozicija. Tūris komponuojamas iš keleto švarių geometrinių formų, kurios komponuojamos ir dėstomos taip, kad bendrai sudaro dinamišką kompoziciją.

Pastato kompozicijos svarbus akcentas - apželdinta vidaus zona, L formos vidaus kiemelis, simbolizuojantis, kad gamta įleidžiama į pastato vidų. Išsaugomas gretimose teritorijose esantis medžių guotas, kuris panaudojamas kaip kompozicijos elementas ir pratęsiama į vidaus kiemelį.

Projektuojamas dviejų lygių poilsio kiemelis-terasa kiekviename pastato aukšte. Kiemelyje projektuojama poilsio zona su dekoratyviniais augalais. Gamtos motyvai numatomi ir pastato interjere. Ties automobilių stovėjimo aikštele prakišama ir pakabinama konsolinė dalis, urbanistiškai lygiuojant pastatą pagal greta planuojamą užstatymą.

Kartu konsolė suteikia pastato fasadams išraiškos, gilumo, atsiranda šviesos ir šešėlių žaismas.



DOKUMENTO ŽYMUO	LAPAS	LAPŲ	LAI DA
	435-00,XX-PP-SP.SA.AR	6	12



Fasadams panaudota dviejų tipų apdaila - stiklo plokštumų ir lygios fasado plokštumos. Stiklas projektuojamas su saulės kontrole ir daliniu reflektiškumu, siekiant vientisumo tarp skaidrių ir dažytų dalių, vientisumas pastiprinamas įvedant vertikalias briaunas iš lamelių.

Lygios fasado plokštumos įrengiamos panaudojant daugiasluoksnes plokštes, vertikali orientacijos, modulinis žingsnis 600mm. Naudojamos specifinės plokštės, siekiant įspūdžio, kad fasadai atrodytų ne iš sandwich panelių, o iš kompozicinio aliuminio plokščių.

Projektuojamos daugiasluoksnių plokštės su IPN užpildu, montuojamos vertikaliai (analogas Kingspan Benchmark Evolution). Plokštės (siūlės) matomas modulinis plotis 600mm. Plokštėms naudojamas aukščiausios kokybės padengimas.

Skardos spalva numatoma tamsi (labai tamsiai ruda, tarsi medžio žievė), siekiant kad pastatas neišsišoktų aplinkoje, derėtų prie gamtos ir medžių kamienų.

Medinėms terasoms poilsio erdvėse naudojamos medienos-plastiko kompozito (WPC) lentos, lygios su natūralios medienos raštu, šviesiai rudos spalvos, imituojant lengvai saulėje pablukusios medienos efektą.

Fasadų apdailos medžiagos parinktos šiuolaikiškos, ekonomiškios ir praktiškos.

2.3 Projektuojamo pastato planiniai sprendiniai

Pastato zonavimas: pirmame aukšte projektuojamos ofiso patalpos, gamybos patalpos ir sandėlis. Gamybos patalpos įrengiamos pagal patalpų švaros reikalavimus.

Antrajame aukšte projektuojamos ofiso patalpos ir laboratorijos patalpos. Antrajame aukšte atskiriamos ofiso ir laboratorijos zonos. Į laboratorijų zoną patenkama tik per rūbinių bloką. Laboratorijos patalpose projektuojamos gamybinės paskirties laboratorijos, žaliavų bei produkcijos kokybės kontrolės laboratorijos, mokslinių tyrimų ir įmonės plėtros paskirties laboratorijų patalpos, sandėliavimo paskirties patalpos, švariosios paskirties patalpos, bendro naudojimo, pagalbinės, techninės patalpos.

Suprojektuota atskira laiptinė medžiagų tiekimui į laboratorijos patalpas.

2.4 Darbuotojų skaičius

Pavadinimas	Rodiklis
Žmonių skaičius pastate	121
Gamybos darbuotojai, iš jų:	38

DOKUMENTO ŽYMUO	LAPAS	LAPŲ	LAIDA
	435-00,XX-PP-SP.SA.AR	7	12

Vyrai	8
Moterys	36
Laboratorijos darbuotojai, iš jų:	35
Vyrai	17
Moterys	18
Administracijos darbuotojai	42
Pamainų skaičius gamyboje	2
Pamainų skaičius administracijoje ir laboratorijoje	1

2.5 Laikančiųjų konstrukcijų ir išorinių atitvarų parinkimo motyvai

Konstrukcijos. Laikantysis karkasas – kvadratinio skerspjūvio gelžbetoninės kolonos, metalinės santvaros, profiliuoto pakloto denginys. Administracinės dalies konsolės laikantysis karkasas – kvadratinio arba apvalaus skerspjūvio g/b kolonos, denginys – profiliuoto pakloto.

Išorės sienos, fasadai.

Įstiklinti fasadai – aliuminio vitrinų sistema, turinti vertikalias ir horizontalias (kontūrines - viršuje ir pačioje) briaunas su lamelėmis 50x150mm. Stiklai su saulės kontrole.

Daugiasluoksnės plokštės, montuojamos vertikaliai (analogas Kingspan Benchmark Evolution arba analogas).

Stogas. Stogas sutapdintas, danga - PVC. Lietaus surinkimas – vidinis.

Grindys. Konstrukcija – armuoto betono sluoksnis. Danga – pagal patalpų paskirtį (betono kietiklis, akmens masės plytelės, kiliminė, PVC danga).

Cokolis. Trisluoksnė monolitinio gelžbetonio randsija su apšiltinimu. Virš žemės paviršiaus esanti cokolio dalis – natūralaus betono.

Vidaus sienos ir pertvaros. Pagal patalpų paskirtį. Gamybinėse patalpose- naudojama surenkamų modulinė pertvarų sistema, 60 mm daugiasluoksnės plokštės, gipskartonio plokščių ir mūro pertvaros. Administracinėse ir buitinėse patalpose – gipskartonio ir mūrinės.

Durys ir vartai. Lauko ir vidaus durys – plieninės, dažytos milteliniu būdu. Vartai – segmentiniai, plieniniai, dažyti milteliniu būdu.

Langai, vitrinos. Langai ir vitrinos aliuminio rėmais, įstiklinti stiklo paketais.

Vidaus apdaila. Administracinėje pastato dalyje rengiamas detalus interjero projektas.

Vidaus patalpų apdailai numatyta naudoti žemės spalvinės gamos (tamsiai ruda, šviesiai ruda, pilka, balta) medžiagas, interjere gausiai naudojami želdiniai (apželdintos sienutės ir pan).. Sandėliavimo patalpų vidaus apdaila (lubos, sienos, durys, langai) – lengvai valoma, kur reikalinga, plaunama.

Sandėliavimo patalpų grindys – betoninės.

Gamybos patalpų vidaus apdaila - atitinkanti laboratorijų higieninius reikalavimus. Numatomi atsparūs plovimui paviršiai.

Priklausomai nuo patalpų paskirties, sienos visai be apdailos, arba glaistomos ir dažomos, arba klijuojamos keraminėmis plytelėmis.

DOKUMENTO ŽYMUO	LAPAS	LAPŲ	LAIDA
435-00,XX-PP-SP.SA.AR	8	12	0

2.6 Gamybos ar kitos veiklos rūšies, projektuojamos pastate, technologinis procesas (schema)

Naujai statomoje įmonėje numatoma ši veikla:

1. Maisto papildų gamyba bei pakavimas.
2. Maisto papildų veikliųjų medžiagų gamyba.
3. Mokslinių tyrimų maisto papildų gamybos srityje organizavimas.

Maisto papildų gamyba bei pakavimas.

Gamybinėje pastato dalyje pirmajame aukšte numatoma išdėstyti sandėliavimo, gamybinės zonas bei patalpas, kurios tarpusavyje nuosekliai apjungiamos pagal technologinę funkcinę seką – nuo gamybai reikalingų medžiagų ir komponentų sukaupimo, receptūrinių mišinių sudarymo iki jų fasavimo, pakavimo bei paruošimo išgabenti.

Virš gamybinės pastato dalies antrajame aukšte numatytos įvairios paskirties laboratorijų grupių patalpos.

Į sandėliavimo zoną iš lauko numatyti trys transporto įvažiavimai: du pagrindiniai, skirti sunkiasvoriam autotransportui ir pagalbinis, skirtas mažesnio tonažo autotransportui (pvz. mikroautobusams).

Įvažiavimas tarp ašių 6-7 numatytas gamybai reikalingų žaliavų, pagalbinių bei pakavimo medžiagų gabenimui į jiems numatytą laikyti sandėlio zoną. Viduje žaliavos ir medžiagos išvežiojamos mažaisiais elektriniais autokrautuvais. Įvažiavimas tarp ašių 7*-8 skirtas pagamintai ir supakuotai produkcijai išgabenti. Pagalbinis įvažiavimas (tarp ašių 9*-10) numatytas produkcijos internetinės prekybos poreikiams ir yra skirtas nedidelės apimties siuntoms gabenti.

Maisto papildų gamybai bei pakavimui numatytas švariųjų patalpų blokas, izoliuotas nuo aplinkos pagal švariosioms patalpoms keliamus reikalavimus. Švariųjų patalpų bloką galima suskirstyti į tris zonas:

- Gamybinė švariųjų patalpų zona, kurioje tikslus numatytos veikliosios medžiagos kiekis talpinamas į kietas želatinines kapsules, arba tabletes.
- Pirminio pakavimo švariųjų patalpų zona, kurioje vietoje pagamintos kapsulės ir tabletės, taip pat kitose įmonėse pagamintos kapsulės ir tabletės pakuojamos į lizdines pakuotes, įvairių dydžių plastikinius buteliukus ar kitas pakuotes. Pakuotės ženklinamos, klijuojamos etiketės, pakuojamos į dėžutes.
- Antrinio pakavimo švariųjų patalpų zona. Iš pirminio pakavimo zonos transporteriais pro langelius patekusios gaminių pakuotės supakuojamos į didesnės talpos gofro-kartono dėžes, kurios dedamos ant transportavimo padėklų. Gofro-kartono dėžės patenka iš sandėlio tretinės pakuotės laikymo zonos. Formuojamos tam tikro dydžio gaminių partijos. Supakuota produkcija su transportavimo padėklais pro vartus išgabename į sandėlio produkcijos laikymo zoną.

Pagamintai ir supakuotai produkcijai laikyti sandėlio patalpoje numatyta zona su stelažais paletėms. Šalia numatyta transportuoti numatytų padėklų apvyniojimo plėvele zona.

Maisto papildų veikliųjų medžiagų gamyba bei mokslinių tyrimų maisto papildų gamybos srityje organizavimas.

Šią įmonės veiklą numatoma organizuoti antrajame aukšte, kuriame numatomos šios patalpų grupės:

- Maisto papildų veikliųjų medžiagų gamybai reikalingų laboratorijų grupė kartu su švariųjų patalpų (ISO7, arba D klasė) grupės laboratorinėmis patalpomis.
- Sandėliavimo paskirties patalpų grupė. Gamybinių žaliavų, pagalbinių bei pakavimo medžiagų kėlimui iš pirmo aukšto sandėlio į antrojo aukšto sandėliavimo paskirties patalpas numatytas keltuvai. Taip pat šiuo keltuvu nuleidžiama produkcija.
- Žaliavų ir produkcijos kokybės kontrolę atliekančių analitinių laboratorijų grupė, kurios paskirtis gamybos proceso kokybės parametrų stebėsenai.
- Mokslinių tyrimų ir įmonės plėtros paskirties laboratorijų patalpų grupė, kurios paskirtis naujų papildų sudėties formuliu kūrimas, liposomų, mikrokapsulių, egzosomų ir pan. gamybos formų kūrimas, jų savybių nustatymas.
- Techninės paskirties patalpos.

DOKUMENTO ŽYMUO	LAPAS	LAPŲ	LAIDA
435-00,XX-PP-SP.SA.AR	9	12	0

2.7 Preliminarūs pastato techniniai ir paskirties rodikliai

Preliminarūs projektuojamo pastato techniniai ir paskirties rodikliai pagal STR 1.04.04:2017 „Statinio projektavimas, projekto ekspertizė“:

Pavadinimas	Mato vnt.	Kiekis	Pastabos
1. Negyvenamieji pastatai			
1.1. Bendrasis plotas:	m ²	4593,58	
1.1.1. Tame tarpe pagrindinis plotas	m ²	2839,39	
1.1.2. Tame tarpe pagalbinis plotas	m ²	1754,19	
1.2. Pastato tūris	m ³	32000	
1.3. Aukštų skaičius	Vnt.	2	
1.4. Pastato aukštis	m ^t	11,8	
1.5. Energinio naudingumo klasė	-	A++	
1.6. Pastato (patalpų) akustinio komforto sąlygų klasė	-	-	Nereglamentuoja ma ⁽¹⁾
1.7. Kiti specifiniai rodikliai	-	-	Nėra

3. Nuotekų tvarkymo pasiūlymai, atliekų tvarkymo pasiūlymai, orientacinis energinių išteklių (elektros energijos, šilumos, geriamojo vandens, dujų ir kitų išteklių) kiekis ir apsirūpinimo šaltiniai

Elektros tiekimas projektuojamas nuo naujos įvadinės spintos, jos vieta – pagal išduotas Energijos tiekimo operatorius, ESO technines sąlygas.

Vandens tiekimui numatoma įrengti naują vandentiekio įvadą, nuo Vismaliukų gatvėje esančių privačių vandentiekio tinklų, vadovaujantis UAB „Vilniaus vandenys“ išduotomis prisijungimo sąlygomis.

Lietaus nuotekos nuo automobilių stovėjimo aikštelių – valomos ir išleidžiamos į esamus paviršinių nuotekų tinklus, pagal UAB „Grinda“ išduotas technines sąlygas.

Statybos aikštelė Rangovo turi būti pastoviai tvarkoma. Atliekos turi būti kaupiamos konteineriuose: atskirai buitiniams atliekoms, atskirai statybos atliekoms. Buitinės ir statybinės atliekos Rangovo turi būti savalaikiai išvežamos.

Statybinės atliekos tvarkomos vadovaujantis LR atliekų įstatymo Nr.VIII-787 31 straipsnyje nustatyta tvarka ir Statybinių atliekų tvarkymo taisyklėmis (Žin. 2007 Nr.10-403, pakeitimas 2014 m. rugpjūčio 28 d. Nr. D1-698).

DOKUMENTO ŽYMUO	LAPAS	LAPŲ	LAIKA
	435-00,XX-PP-SP.SA.AR	10	12

4. Sklypo preliminarius pagrindinius techninius rodiklius pagrindžiantys skaičiavimai

4.1 Preliminarių pagrindinių sklypo techninių rodiklių skaičiavimas.

Visame sklype:

Objekto Nr.	Objekto pavadinimas	Bendras plotas, m ²	Užstatymo plotas, m ²
	43C2/g Pastatas-laboratorija	1835,80	1539
	44C1/g Pastatas-laboratorija	1258,88	1227
	45P3/t Gamybos, pramonės paskirties pastatas	1699,44	1839
	Stoginė St	-	12,54
01	Gamybos, pramonės paskirties pastatas	4593,58	3778
	Iš viso:	9387,70	8396

Užstatymo tankis: $8396 \cdot 100 / 227136 = 4\%$;

Užstatymo intensyvumas: $9387,70 \cdot 100 / 227136 = 4\%$.

Valdomoje sklypo dalyje:

Objekto Nr.	Objekto pavadinimas	Bendras plotas, m ²	Užstatymo plotas, m ²
01	Gamybos, pramonės paskirties pastatas	4593,58	3778
	Iš viso:	4593,58	3778

Užstatymo tankis: $3778 \cdot 100 / 9667 = 39\%$;

Užstatymo intensyvumas: $4593,58 \cdot 100 / 9667 = 46\%$.

4.2 Priklausomųjų želdynų norma (plotas) procentais nuo žemės sklypo ploto

Remiantis Vilniaus miesto savivaldybės administracijos išduota projektinių pasiūlymų rengimo užduotimi, priklausomų želdynų plotas – min. 20%.

Sklypo apželdinimo procentas yra paskaičiuotas valdomos sklypo dalies ribose:

- Minimalus sklypo apželdinimo plotas: $9967 \cdot 20\% = 1993 \text{ m}^2$
- Sklypo apželdinimo plotas: 3743 m^2
- Sklypo apželdinimo procentas: 38%

4.3 Kietųjų dangų ploto skaičiavimai

Remiantis Vilniaus miesto savivaldybės administracijos išduota projektinių pasiūlymų rengimo užduotimi, vadovaujantis Vilniaus miesto savivaldybės teritorijos bendrojo plano sprendiniais (TPDR reg. Nr. T00086338), rekomenduojamas sąlyginis didžiausias leidžiamas nelaidžių dangų kiekis sklype - 50 %.

Remiantis nekilnojamojo turto registro duomenų bazės išrašu 44/2086117 2023-04-12, sklype yra šios kietosios dangos:

Kelias – 15937 m²

Automobilių stovėjimo aikštelė b17 – 235,02 m²

Automobilių stovėjimo aikštelė b18 – 135,21 m²

Ūkinis kiemas b19 – 583,06 m²

Bandymų aikštelė b20 – 1504,18 m²

Automobilių stovėjimo aikštelė b21, b22, b2 – 1461,80 m²

Kelias – 90,97 m²

Šiuo projektu, valdomame sklype TT ribose, numatoma įrengti apie 2705 m² kietųjų dangų, iš kurių 321 m² – po konsolėmis.

Kietųjų dangų kiekis visame sklype: $22652,24 \cdot 100 / 227136 = 10\%$.

Kietųjų dangų kiekis valdomoje sklypo dalyje: $2384 \cdot 100 / 9667 = 25\%$.

DOKUMENTO ŽYMUO	LAPAS	LAPŲ	LAIDA
	435-00,XX-PP-SP.SA.AR	11	12

5 Neįgalųjų specifinių poreikių tenkinimo sprendiniai

Žmonės su negalia gali laisvai judėti tvarkomoje teritorijoje. ŽN automobilių stovėjimo vietos numatytos arčiausiai pagrindinio įėjimo į pastatą, po konsoline pastato dalimi. Sklype nuo ŽN skirtų parakavimo vietų iki įėjimų į administracine patalpas įrengiama reikalavimus atitinkanti ŽN judėjimo trasa. Taip pat ŽN judėjimo trasa numatoma nuo sklypo ribos, kur vidaus takas jungiasi su šaligatviu.

Pastate projektuojamos ŽN darbo vietos administracinėse patalpose, taip pat patekimui į šias patalpas skirti praėjimai, koridoriai, holai, liftai, durys įrengti pagal ŽN reikalavimus.

6 Planuojamos ūkinės veiklos poveikis orui ir klimatui, kraštovaizdžiui, gyvenamajai aplinkai.

Projektinė dokumentacija parengta vadovaujantis projektavimo metu galiojančiais teritorijos planavimo dokumentais, Statybos techniniais reglamentais bei kitais projektavimą ir statybą reglamentuojančiais teisės aktais. Projektinių pasiūlymų sprendiniai nepažeidžia trečiųjų asmenų interesų bei atitinka visas priešgaisrines, aplinkosaugines, higienos, statybos normas, taisykles ir reikalavimus.

Projektinių pasiūlymų sprendiniai neturės neigiamos įtakos vietos kraštovaizdžiui, sklypo ir gretimos aplinkos ekologiškai būklei; susiklosčiusiems socialiniams veiksniams.

Statomoje įmonėje numatoma veikla pagal EVRK kodą 10.86, homogenizuotų ir dietinių maisto produktų gamyba. Ši veikla nepatenka į SAZ sąrašą (Specialiosios žemės naudojimo sąlygos). Todėl sanitarinės zonos dokumento nereikia. Dėl užimamo statinio ploto, atranka yra numatoma tik tuo atveju kai objektas ir jo priklausiniai užima 1 ha, ar didesnį plotą.

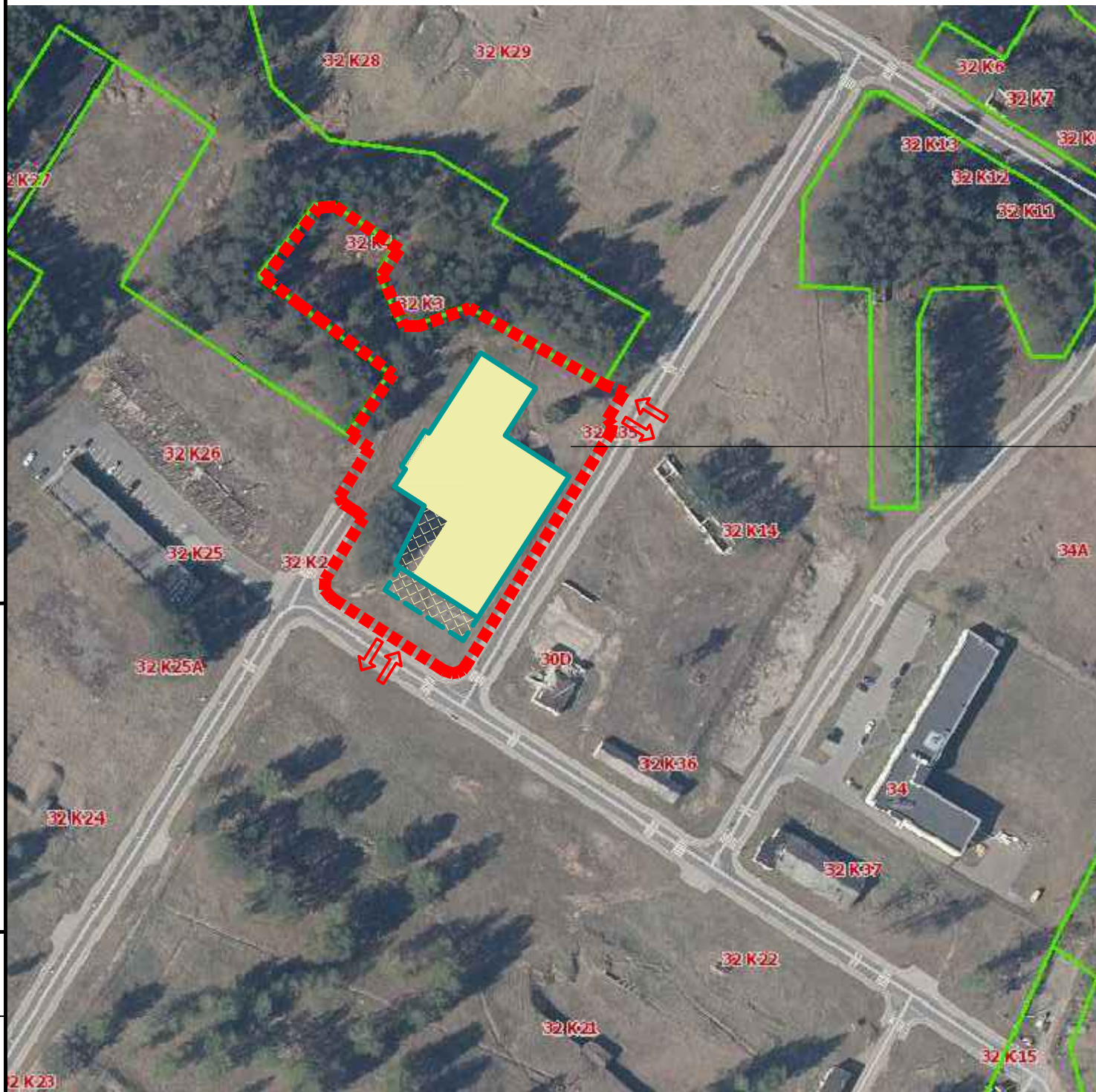
Jeigu užimamas mažesnis plotas, šiuo atveju nereikia jokio aplinkosauginio dokumento.

PŪV neigiamo poveikio aplinkos orui ir meteorologinėms sąlygoms neturės. Reikšmingas poveikis kraštovaizdžiui nenumatomas. Naujo statinio statyba kraštovaizdį pakeis nežymiai, projektuojamas šiuolaikiškas teritorijos sutvarkymas, užbaigus statybos darbus estetinis šios teritorijos vaizdas pagerės. Projektuojamų statinių eksploatacijos metu aplinka bus nuolat prižiūrima ir tvarkoma siekiant palaikyti estetiškai malonų aplinkos vaizdą. Teritorijoje planuojamas naujas statinys bus projektuojamas nepažeidžiant kraštovaizdžio ekologinio stabilumo (hidrologinio režimo, augalinės dangos, dirvožemio struktūros bei erozijos sąlygų).

PŪV neigiamo poveikio gyventojams ir visuomenės sveikatai neturės, kadangi taršos (cheminės, fizinės ir kt.) nebus. PŪV metu gali atsirasti nežymus triukšmas, triukšmo lygis nei PŪV teritorijoje, nei ties artimiausia gyvenamąja paskirties teritorija neviršys didžiausių leidžiamų akustinio triukšmo ribinių verčių, taikomų gyvenamajai ir visuomeninės paskirties aplinkai, pagal HN 33:2011.

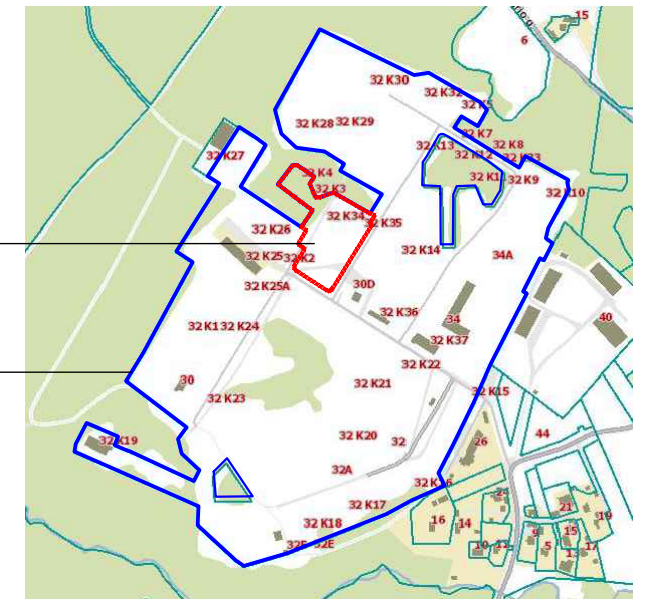
Artimiausia gyvenamoji aplinka yra už 260 m nuo pietrytinės projektuojamo sklypo dalies ribos, pietryčių kryptimi, Vismaliukų g., ir už 340 m nuo šiaurės rytų sklypo dalies ribos, šiaurės kryptimi, Miškadvario gatvėje.

DOKUMENTO ŽYMUO	LAPAS	LAPŲ	LAIDA
435-00,XX-PP-SP.SA.AR	12	12	0



Valdoma dalis (9667 m²)

Sklypas unik. Nr. 4400-4376-2041
(227136 m²)



Sklypo unik. Nr. 4400-4376-2041 valdoma dalis (plotas 9667 m²)

- SKLYPO SUBNUOMOJAMOS DALIES RIBA
- PROJEKTUOJAMI PASTATAI IR STATINIAI
- PROJEKTUOJAMA KONSOLINĖ PASTATO DALIS
- ↔ PROJEKTUOJAMI ĮVAŽIAVIMAI IR IŠVAŽIAVIMAI

0	2023-05	Viešinimui.			
LAIDA	DATA	LAIDOS STATUSAS, KEITIMO PRIEŽASTIS (JEI TAIKOMA)			
KVAL. PATV. DOK. NR.	bsp	UAB „Bendrieji statybų projektai“ Savanorių pr. 187, III a. LT-50177 Kaunas, Lietuva info@bspgroup.eu www.bspgroup.eu ISO 9001 ISO 14001 ISO 45001	STATINIO PROJEKTO PAVADINIMAS Gamybos ir pramonės paskirties pastato, Vismaliukų g. 34, Vilnius, statybos projektas		
A809	PV	R. Labutis	STATINIO NUMERIS IR PAVADINIMAS 00-Sklypo planas		
A1040	PDV	R. Grubinskas			
A1408	PDA	L. Amankavičiūtė			
			DOKUMENTO PAVADINIMAS	LAIDA	
			Situacijos schema	0	
LT	STATYTOJAS (UŽSAKOVAS)	UAB „Domus naturae“ įmonės kodas 302587019	DOKUMENTO ŽYMUO	LAPAS	LAPŲ
			435-00-PP-SP.B-01	1	1

PRELIMINARŪS PAGRINDINIAI TECHNINIAI SKLYPO RODIKLIAI

Eil.Nr.	Rodiklis	Žymuo	Kiekis
1.	Sklypo plotas, tame tarpe:	m ²	227136
1.1	Valdomos sklypo dalies plotas:	m ²	9667
2.	Užstatymo plotas:		
2.1	Užstatymo plotas visame sklype	m ²	8396
2.2	Užstatymo plotas valdomoje sklypo dalyje	m ²	3778
3.	Užstatymo tankis:		
3.1	Užstatymo tankis visame sklype	%	4
3.2	Užstatymo tankis valdomoje sklypo dalyje	%	39
4.	Užstatymo intensyvumas:		
4.1	Užstatymo intensyvumas visame sklype	%	4
4.2	Užstatymo intensyvumas valdomoje sklypo dalyje	%	46

PROJEKTUOJAMŲ OBJEKTŲ SĄRAŠAS

01	GAMYBOS, PRAMONĖS PASKIRTIES PASTATAS
00/1	AUTOMOBILIŲ STOVĖJIMO AIKŠTELĖ
00/2	KIEMO DANGA (AIKŠTELĖ)
00/3	SEGMENTINĖ TVORA
00/4	POŽEMINIS VANDENS REZERVUARAS
02	DARBUOTOJŲ POILSIO AIKŠTELĖ
03	DVIRAČIŲ STATYMO VIETA
04	RŪKYMO PAVILJONAS
05	ŠIUKŠLIŲ STOGINĖ
06	DYZELINIS GENERATORIUS

SUTARTINIAI ŽYMĖJIMAI

	SKLYPO VALDOMOS DALIES RIBA
	TVARKOMOS TERITORIJOS RIBA
	PROJEKTUOJAMI PASTATAI IR STATINIAI
	PROJEKTUOJAMA KONSOLINĖ PASTATO DALIS
	SERVITUTAS
	PROJEKTUOJAMI ĮĖJIMAI IR ĮVAŽOS Į PASTATUS
	ESAMŲ IR PROJEKTUOJAMŲ ĮVAŽIAVIMŲ/ĮŠVAŽIAVIMŲ VIETA
	ESAMI SAUGOMI MEDŽIAI
	KERTAMI MEDŽIAI
	KELIO BORTAI 15cm
	KELIO BORTAI 10cm
	VEJOS BORTAI
	ĮLEISTI BORTAI
	SEGMENTINĖ TVORA
	SUNKIOJO AUTOTRANSPORTO JUDĖJIMO KRYPTYS
	LENGVOJO AUTOTRANSPORTO JUDĖJIMO KRYPTYS
	GAISRINIO AUTOTRANSPORTO JUDĖJIMO KRYPTYS

PROJEKTUOJAMOS DANGOS

	PILKOS SPALVOS BETONO TRINKELIŲ DANGA PĖSTIESIEMS
	JUODOS SPALVOS KLINKERIO TRINKELIŲ DANGA PĖSTIESIEMS
	BETONO TRINKELIŲ DANGA LENGVAJAM AUTOTRANSPORTUI
	ASFALTBETONIO DANGA SUNKAJAM AUTOTRANSPORTUI
	BETONO DANGA SUNKAJAM AUTOTRANSPORTUI
	ŽALIA VEJA
	ŽALIA VEJA SUTVIRTINTA PLASTIKINIŲ KORIU
	PROJEKTUOJAMAS NEREGIŲ VEDIMAS (METALINIAI KAUBURĖLIAI)
	PROJEKTUOJAMAS NEREGIŲ VEDIMAS (METALINĖS JUOSTELĖS)
	ESAMI ŽELDYNAI UŽ TVARKOMOS TERITORIJOS RIBŲ

ABSOLIUTINĖMIS KOORDINATĖMIS PRIEŠTAS PASTATO AŠIŲ SUSIKIRTIMAS.

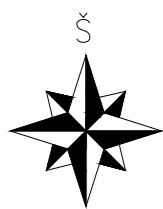
0	2023-05	Viešinimui.			
LAIDA	DATA	LAIDOS STATUSAS, KEITIMO PRIEŽASTIS (JEI TAIKOMA)			
KVAL. PATV. DOK. NR.		UAB „Bendrieji statybų projektai“ Savanorių pr. 187, III a. LT-50177 Kaunas, Lietuva info@bspgroup.eu www.bspgroup.eu ISO 9001 ISO 14001 ISO 45001	STATINIO PROJEKTO PAVADINIMAS		
A809	PV	R. Labutis	Gamybos ir pramonės paskirties pastato, Vismaliukų g. 34, Vilnius, statybų projektas		
A1040	PDV	R. Grubinskas	STATINIO NUMERIS IR PAVADINIMAS		
A1408	PDA	L. Amankavičiūtė	00-Sklypo planas		
			DOKUMENTO PAVADINIMAS	LAIDA	
			Sklypo planas M 1:500	0	
LT	STATYTOJAS (UŽSAKOVAS)	DOKUMENTO ŽYMUO	LAPAS	LAPŲ	
	UAB „Domus naturae“ įmonės kodas 302587019	435-00-PP-SP.B-02	1	1	



78/33 - 0024
78/33 - 0044

78/33 - 0025
78/33 - 0045

PROJ. DALIS	PAVARDĖ	PARAŠAS	DATA



PROJEKTUOJAMŲ OBJEKTŲ SĄRAŠAS

01	GAMYBOS, PRAMONĖS PASKIRTIES PASTATAS
00/1	AUTOMOBILIŲ STOVĖJIMO AIKŠTELĖ
00/2	KIEMO DANGA (AIKŠTELĖ)
00/3	SEGMENTINĖ TVORA
00/4	POŽEMINIS VANDENS REZERVUARAS
02	DARBUOTOJŲ POILSIO AIKŠTELĖ
03	DVIRAČIŲ STATYMO VIETA
04	RŪKYMO PAVILJONAS
05	ŠIUKŠLIŲ STOGINĖ
06	DYZELINIS GENERATORIUS

SUTARTINIAI ŽYMĖJIMAI

[Symbol]	SKLYPO RIBA
[Symbol]	TVARKOMOS TERITORIJOS RIBA
[Symbol]	PROJEKTUOJAMI PASTATAI IR STATINIAI
[Symbol]	PROJEKTUOJAMA KONSOLINĖ PASTATO DALIS
[Symbol]	SERVITUTAS
[Symbol]	PROJEKTUOJAMI ĮEJIMAI IR ĮVAŽOS Į PASTATUS
[Symbol]	ESAMŲ IR PROJEKTUOJAMŲ ĮVAŽIŲ/ĮŠVAŽIŲ VIETA
[Symbol]	ESAMI SAUGOMI MEDŽIAI
[Symbol]	KERTAMI MEDŽIAI
[Symbol]	KELIO BORTAI 15cm
[Symbol]	KELIO BORTAI 10cm
[Symbol]	VEJOS BORTAI
[Symbol]	ĮLEISTI BORTAI

PROJEKTUOJAMOS DANGOS

[Symbol]	PILKOS SPALVOS BETONO TRINKELIŲ DANGA PĖSTIESIEMS
[Symbol]	JUODOS SPALVOS KLINKERIO TRINKELIŲ DANGA PĖSTIESIEMS
[Symbol]	BETONO TRINKELIŲ DANGA LENGVAJAM AUTOTRANSPORTUI
[Symbol]	ASFALTBETONIO DANGA SUNKAJAM AUTOTRANSPORTUI
[Symbol]	BETONO DANGA SUNKAJAM AUTOTRANSPORTUI
[Symbol]	ŽALIA VEJA
[Symbol]	ŽALIA VEJA SUTVIRTINTA PLASTIKINIŲ KORIŲ
[Symbol]	PROJEKTUOJAMAS NEREGIŲ VEDIMAS (METALINIAI KAUBURĖLIAI)
[Symbol]	PROJEKTUOJAMAS NEREGIŲ VEDIMAS (METALINĖS JUOSTELĖS)
[Symbol]	ESAMI ŽELDYNAI UŽ TVARKOMOS TERITORIJOS RIBŲ

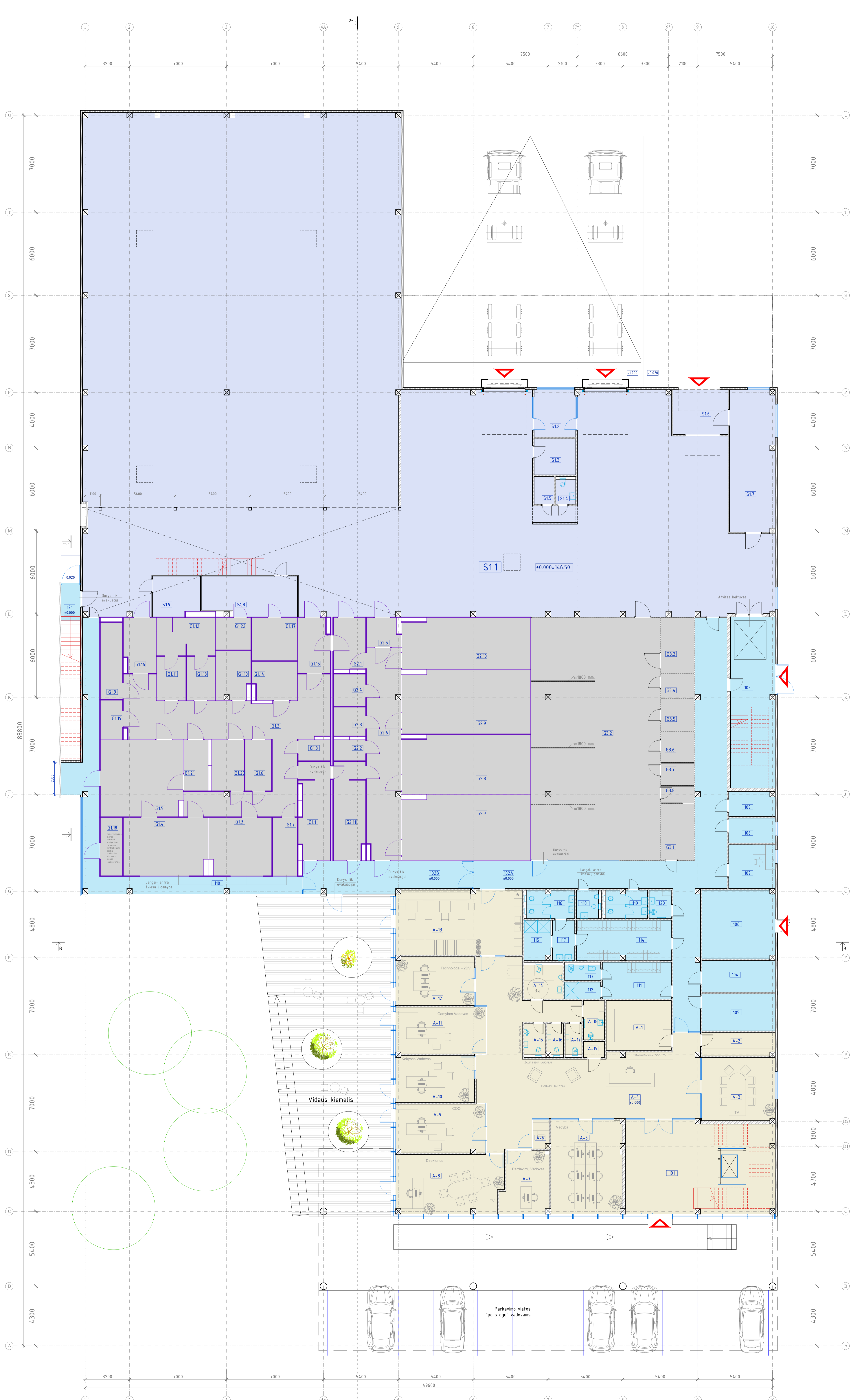
PROJEKTUOJAMI APLINKOTVARKOS ELEMENTAI

[Symbol]	STOGINĖ RŪKYMU
[Symbol]	DVIRAČIŲ STOVAS

78/33 - 0024
78/33 - 0044

78/33 - 0025
78/33 - 0045

LAIDA	2022-05	Viešiniui.
DATA	LAIDOS STATUSAS, KEITIMO PRIEŽASTIS (JEI TAIKOMA)	
KVAL. PATV. DOK. NR.	bsp UAB „Bendrieji statybų projektai“ Savanorių pr. 187, III a. LT-50177 Kaunas, Lietuva info@bspgroup.eu www.bspgroup.eu ISO 9001 ISO 14001 ISO 45001	STATINIO PROJEKTO PAVADINIMAS Gamybos ir pramonės paskirties pastato, Vismaliuku g. 34, Vilnius, statybos projektas
A809	PV	R. Labutis
A1040	PDV	R. Grubinskas
A1408	PDA	L. Amankavičiūtė
		STATINIO NUMERIS IR PAVADINIMAS 00-Sklypo planas
		DOKUMENTO PAVADINIMAS Sklypo sutvarkymo planas M 1:1000
		LAIDA 0
LT	STATYTOJAS (UŽSAKOVAS) UAB „Domus naturae“ įmonės kodas 302587019	DOKUMENTO ŽYMUO 435-00-PP-SP-B-03.1
		LAPAS LAPŲ 1 1



PIRMO AUKŠTO PLANAS M1:100

Pat.Nr.	Patalpos pavadinimas	Plotas, kv. m	Pat. kat.	Temp. °C	Drėgmė	Pastabos
PIRMAS AUŠTAS						
101	Holas, laiptinė	71,48				
102A	Koridorus	97,13				
102B	Koridorus	27,02				
103	Laiptinė	23,82				
104	Severinė	12,03				
105	Techninė pat. vandens įvadas	14,15				
106	Techninė pat. elektros skydinė	25,96				
107	Kabinetas	10,62				
108	Kabinetas	6,05				
109	Saulelė	5,99				
110	Techninis koridorius	46,17				
111	Vyrų rūbinė	13,2				
112	Vyrų dušinė	3,17				
113	Vyrų WC	2,88				
114	Motėrų rūbinė	19,79				
115	Motėrų dušinė	5,48				
116	Motėrų WC	6,99				
117	Motėrų prausykla	4,67				
118	Vyrų WC	3,28				
119	Motėrų WC	6,07				
120	Valyimo priemonių patalpa	3,28				
121	Laiptinė	3,8				
Administracijos patalpos						
A-1	Archyvas	16,87				
A-2	Koridorius	6,76				
A-3	Pasitarimų kambarys	24,15				
A-4	Koridorius	110,5				
A-5	Kabinetas	34,75				
A-6	Pokabių būdėlė	2,48				
A-7	Kabinetas	19,88				
A-8	Kabinetas	35,53				
A-9	Kabinetas	22,66				
A-10	Kabinetas	19,21				
A-11	Kabinetas	21,98				
A-12	Kabinetas	19,88				
A-13	Vivara	42,55				
A-14	Žn WC	6,9				
A-15	WC	3,44				
A-16	WC	2,63				
A-17	WC	2,69				
A-18	Sarmazgas	4,25				
A-19	Rūbinė	1,69				
Gamybos patalpos 1						
G1.1	Darbuotojų įėjimo pat.	15,26	15:25 °C	50±25%	H=3m, ISO 7	
G1.2	Technologinis koridorius	71,16	15:25 °C	50±25%	H=4m, ISO 7	
G1.3	Kapsulavimo pat.	18,69	15:25 °C	40±25%	H=4m, ISO 7	
G1.4	Tabletinio dengimo pat.	25,34	15:25 °C	40±25%	H=4m, ISO 7	
G1.5	Tablečių dengimo pat.	32,77	15:25 °C	40±25%	H=4m, ISO 7	
G1.6	Inventoriaus laikymo pat.	7,03	15:25 °C	50±25%	H=3m, ISO 7	
G1.7	Prodotų pakavimo į šaldymą pat.	7,62	15:25 °C	50±25%	H=4m, ISO 7	
G1.8	Valyimo inventoriaus pat.	3,52	15:25 °C	50±25%	H=3m, ISO 7	
G1.9	Sivermo pat.	8,95	15:25 °C	40±25%	H=4m, ISO 7	
G1.10	Maišymo pat.	8,38	15:25 °C	40±25%	H=4m, ISO 7	
G1.11	Neplauto inventoriaus pat.	6,55	15:25 °C	50±25%	H=4m, ISO 7	
G1.12	Plyvykla	11,48	15:25 °C	50±25%	H=4m, ISO 7	
G1.13	Išlauto inventoriaus pat.	6,55	15:25 °C	50±25%	H=4m, ISO 7	
G1.14	Granulavimo pat.	8,82	15:25 °C	40±25%	H=4m, ISO 7	
G1.15	Gaminų šiluzas	9,00	15:25 °C	50±25%	H=3m, ISO 7	
G1.16	Medžiagų šiluzas	9,17	15:25 °C	50±25%	H=3m, ISO 7	
G1.17	Techninė pat.	10,26				
G1.18	Rezerвна pat.	6,78				
G1.19	Medžiagų laikymo patalpa	4,52	15:25 °C	50±25%	H=4m, ISO 7	
G1.20	Medžiagų mišinio laikymo patalpa	6,65	15:25 °C	50±25%	H=4m, ISO 7	
G1.21	Denglių tablečių laikymo patalpa	6,44	15:25 °C	50±25%	H=4m, ISO 7	
G1.22	Techninė pat.	5,85				
Pirminio pakavimo patalpos 2						
G2.1	Gaminų šiluzas	9,6	15:25 °C	50±25%	H=4m, ISO 7	
G2.2	Valyimo inventoriaus pat.	3,6	15:25 °C	50±25%	H=3m, ISO 7	
G2.3	Inventoriaus laikymo pat.	5,62	15:25 °C	50±25%	H=3m, ISO 7	
G2.4	Inventoriaus plovimo pat.	5,57	15:25 °C	50±25%	H=4m, ISO 7	
G2.5	Medžiagų šiluzas	5,52	15:25 °C	50±25%	H=3m, ISO 7	
G2.6	Technologinis koridorius	38	15:25 °C	50±25%	H=3m, ISO 7	
G2.7	Prodotų pakavimo į buteliukus pat.	37,88	15:25 °C	50±25%	H=3m, ISO 7	
G2.8	Prodotų pakavimo į šaldymą pakuotė pat.	34,66	15:25 °C	50±25%	H=3m, ISO 7	
G2.9	Prodotų pakavimo į šaldymą pakuotė pat.	34,66	15:25 °C	40±25%	H=4m, ISO 7	
G2.10	Gamybinė pat.	32,23	15:25 °C	40±25%	H=4m, ISO 7	
G2.11	Darbuotojų įėjimo pat.	16,11	15:25 °C	50±25%	H=3m, ISO 7	
Antrinio pakavimo patalpos 3						
G3.1	Darbuotojų įėjimo pat.	9,74				
G3.2	Koridorius pat.	161,91	15:25 °C	50±25%	H=4m, ISO 3	
G3.3	Gaminų šiluzas	9,6				
G3.4	Gamybos kontrolės patalpa	4,18				
G3.5	Inventoriaus laikymo pat.	5,57				
G3.6	Valyimo inventoriaus plovimo pat.	5,28				
G3.7	Valyimo inventoriaus pat.	2,94				
G3.8	Tamboras	2,88				
Sandėliavimo zonos patalpos						
S1.1	Sandėlis	1164,79				
S1.2	Pagalbinė sandėliavimo pat. (sandėlių tarybos pat.)	10,25				
S1.3	Pagalb. sand. pat. (pavyzdžių ėmimo ir kontrolės pat.)	2,6				
S1.4	WC	2,59				
S1.5	Valyimo inventoriaus pat.	2,88				
S1.6	Tamboras	12,79				
S1.7	Internetinės prekybos patalpa	33,49				
S1.8	Įrangos techninio aptarnavimo pat.	21,92				
S1.9	Techninio vandens patalpa	10,17				
Viso pirmo aukšto:		2899,62				

- ZONU ŽYMĖJIMAS**
- Benro naudojimo ir pagalbines patalpas
 - Administracijos patalpos (rengiamas interjeras)
 - Gamybinė zona
 - Sandėliavimo zona su pagalbines patalpais
- SUTARTINIAI ŽYMĖJIMAI**
- Projektuojamos sandich paneliai su IPN užpildu
 - Projektuojamos g/k pertvaros
 - Projektuojamos sandich paneliai 60mm
 - Modulinių pertvarų sistema šviesoms patalpoms, su langais, durimis
 - Projektuojamos sandich paneliai su Hw užpildu
 - Projektuojamos mūrinės pertvaros
 - Projektuojamos stiklo pertvaros
 - Gaminių žymėjimas
- D-3

2023.04.14	Vidutinė	
LAIDA	DATA	LAIDOS STATUSAS, KETIMO PRIEŽASTIS (JEI TAIKOMA)
KVAL.	DATA	STATYBOS PROJEKTO PAVADINIMAS
PAV.		Gamybos ir pramonės pakeičties patalpa, Vismulkių g. 34, Vilnius, 01010 pramonė
DRS.		
AB09	PV	R. Labutis
A1040	PDV	R. Grubinskas
A1008	PDA	L. Amankavičiūtė
		STATYBOS NUMERIS IR PAVADINIMAS
		01 - Gamybos, pramonės pakeičties patalpa
		PRAMONĖS PAKAČIŲ PAVADINIMAS
		Pirmo aukšto planas M 1:100
		LAPAS
LT	STATYBOS UŽSAKOVAS	UAB „Imunodiagnostika“
		435-01-PP.SA.B-01



PIRMŲ AUKŠTO PLANAS M1:100

ZONU ŽYMĖJIMAS	
	Bendro naudojimo ir pagalbinės patalpos
	Administracijos patalpos (rengiamas interjeras)
	Gamybinė zona
	Sandėliavimo zona su pagalbinėmis patalpomis

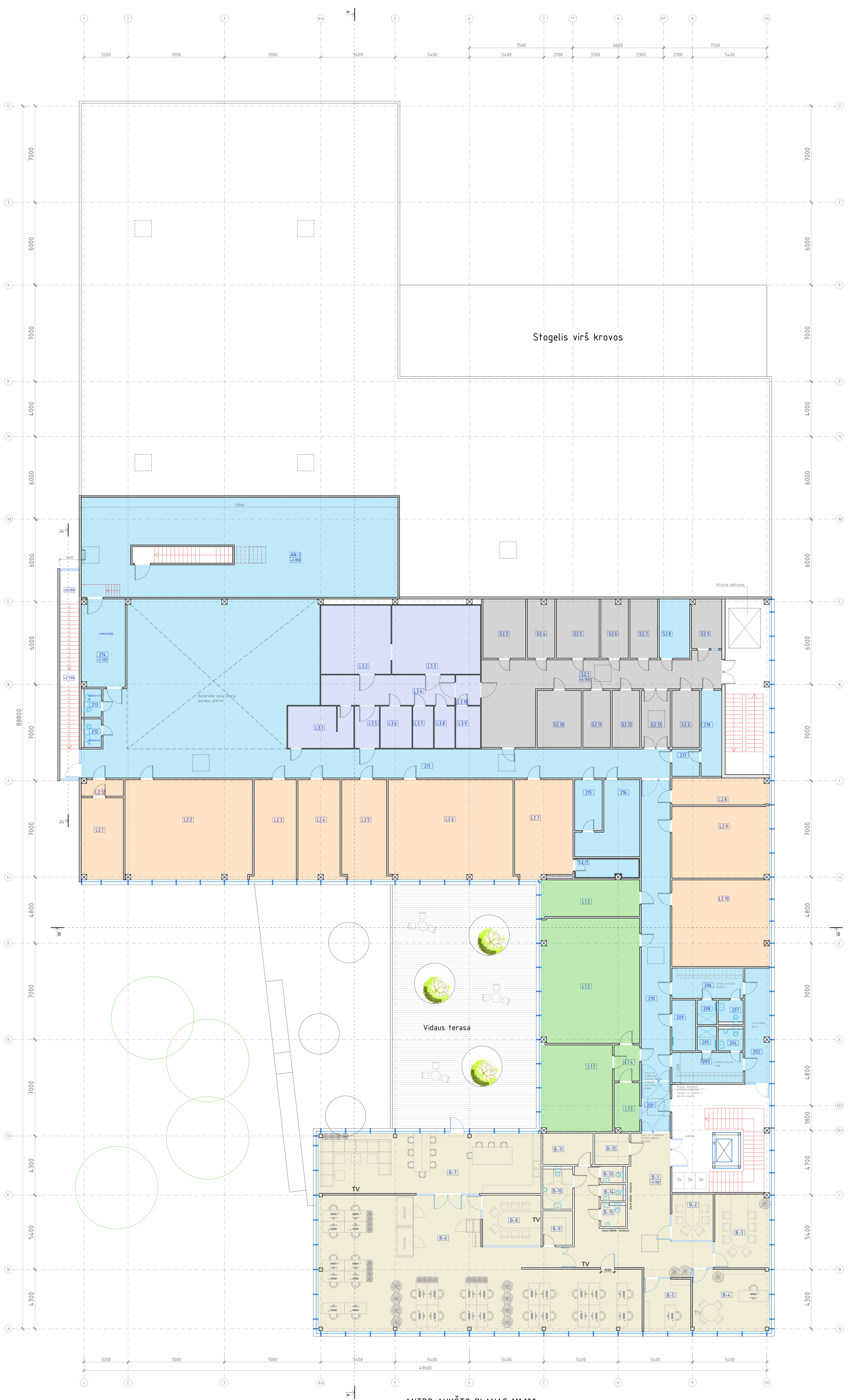
SUTARTINAI ŽYMĖJIMAI	
	Projektuojamos sandwich paneliai su IPN užpildu
	Projektuojamos g/k pertvaros
	Projektuojamos sandwich paneliai 60mm
	Modulinių pertvarų sistema švaroms patalpoms, su langais, durimis
	Projektuojamos sandwich paneliai su HW užpildu
	Projektuojamos mūrinės pertvaros
	Projektuojamos stiklo pertvaros

D-3 Gaminio žymėjimas

PATALPŲ EKSPLOATAVIMAS 2022-11-21

Pat.Nr.	Patalpos pavadinimas	Plotas, kv. m.	Pat. kat.	Temp. °C	Drėgmė	Pastabas
PIRMAS AUKŠTAS						
101	Holas, laiptinė	73,48				
102A	Koridorus	97,13				
102B	Koridorus	27,02				
103	Laiptinė	23,62				
104	Spalvė	12,03				
105	Techinė pat. vandenų skydas	14,15				
106	Techinė pat. elektros skydinė	25,96				
107	Kabinetas	10,62				
108	Kabinetas	6,05				
109	Saldėlis	5,96				
110	Techinis koridorius	46,17				
111	Vyrų rūbinė	13,2				
112	Vyrų dušinė	3,17				
113	Vyrų WC	2,88				
114	Moterų rūbinė	19,79				
115	Moterų dušinė	5,48				
116	Moterų WC	6,99				
117	Moterų prausykta	4,67				
118	Vyrų WC	3,28				
119	Moterų WC	6,07				
120	Valyimo priemonių patalpa	3,28				
121	Laiptinė	3,8				
Administracijos patalpos						
A-1	Archyvas	16,87				
A-2	Saldėlis	8,76				
A-3	Pašalinimų kambarys	24,15				
A-4	Koridorus	110,5				
A-5	Kabinetas	34,75				
A-6	Pokablių būdėlė	2,48				
A-7	Kabinetas	19,88				
A-8	Kabinetas	35,53				
A-9	Kabinetas	22,66				
A-10	Kabinetas	19,21				
A-11	Kabinetas	21,98				
A-12	Kabinetas	19,88				
A-13	Viršūvė	42,55				
A-14	Žn WC	6,9				
A-15	WC	3,44				
A-16	WC	2,63				
A-17	WC	2,69				
A-18	Sarmagas	4,25				
A-19	Rūbinė	1,69				
Gamybos patalpos 1						
G1.1	Dirbuvų įėjimo pat.	15,26	15-25 °C	50±25%	H=3m, ISO 7	
G1.2	Technologinis koridorus	71,16	15-25 °C	50±25%	H=4m, ISO 7	
G1.3	Kapsulavimo pat.	18,89	15-25 °C	40±25%	H=4m, ISO 7	
G1.4	Tabletavimo pat.	25,34	15-25 °C	40±25%	H=4m, ISO 7	
G1.5	Tablečių dengimo pat.	32,77	15-25 °C	40±25%	H=4m, ISO 7	
G1.6	Inventoriaus laikymo pat.	7,03	15-25 °C	50±25%	H=3m, ISO 7	
G1.7	Plūvė	7,42	15-25 °C	50±25%	H=3m, ISO 7	
G1.8	Valyimo inventoriaus pat.	3,52	15-25 °C	50±25%	H=3m, ISO 7	
G1.9	Svirimo pat.	8,95	15-25 °C	40±25%	H=4m, ISO 7	
G1.10	Maišymo pat.	8,38	15-25 °C	40±25%	H=4m, ISO 7	
G1.11	Nepilavto inventoriaus pat.	6,55	15-25 °C	50±25%	H=3m, ISO 7	
G1.12	Plūvė	11,48	15-25 °C	50±25%	H=4m, ISO 7	
G1.13	Išlaido inventoriaus pat.	6,55	15-25 °C	50±25%	H=4m, ISO 7	
G1.14	Granulavimo pat.	8,82	15-25 °C	40±25%	H=4m, ISO 7	
G1.15	Gaminų šiluzas	9,00	15-25 °C	50±25%	H=3m, ISO 7	
G1.16	Medžiagų šiluzas	9,17	15-25 °C	50±25%	H=3m, ISO 7	
G1.17	Techinė pat.	10,29				
G1.18	Rezervinė pat.	6,78				
G1.19	Medžiagų laikymo patalpa	4,52	15-25 °C	50±25%	H=4m, ISO 7	
G1.20	Medžiagų mišinį laikymo patalpa	6,65	15-25 °C	50±25%	H=4m, ISO 7	
G1.21	Medžiagų tablečių laikymo patalpa	6,44	15-25 °C	50±25%	H=4m, ISO 7	
G1.22	Techinė pat.	5,85				
Pirminio pakavimo patalpos 2						
G2.1	Gaminų šiluzas	9,6	15-25 °C	50±25%	H=4m, ISO 7	
G2.2	Valyimo inventoriaus pat.	3,6	15-25 °C	50±25%	H=3m, ISO 7	
G2.3	Inventoriaus laikymo pat.	5,52	15-25 °C	50±25%	H=3m, ISO 7	
G2.4	Inventoriaus plovimo pat.	5,97	15-25 °C	50±25%	H=4m, ISO 7	
G2.5	Medžiagų šiluzas	5,52	15-25 °C	50±25%	H=3m, ISO 7	
G2.6	Technologinis koridorus	38	15-25 °C	50±25%	H=3m, ISO 7	
G2.7	Produkto pakavimo į buteliukus pat.	37,88	15-25 °C	50±25%	H=3m, ISO 7	
G2.8	Produkto pakavimo į šaldytuvus pakuočių pat.	34,66	15-25 °C	50±25%	H=3m, ISO 7	
G2.9	Produkto pakavimo į šaldytuvus pakuočių pat.	34,66	15-25 °C	40±25%	H=4m, ISO 7	
G2.10	Gamyklinė pat.	32,23	15-25 °C	40±25%	H=4m, ISO 7	
G2.11	Dirbuvų įėjimo pat.	16,11	15-25 °C	50±25%	H=3m, ISO 7	
Antrinio pakavimo patalpos 3						
G3.1	Dirbuvų įėjimo pat.	9,74				
G3.2	Koridorus pat.	161,91	15-25 °C	50±25%	H=4m, ISO 3	
G3.3	Gaminų šiluzas	9,6				
G3.4	Gamybos kontrolės patalpa	4,18				
G3.5	Inventoriaus laikymo pat.	5,57				
G3.6	Valyimo inventoriaus plovimo pat.	5,28				
G3.7	Valyimo inventoriaus pat.	2,94				
G3.8	Tamboras	2,88				
Sandėliavimo zonos patalpos						
S1.1	Sandėlis	1164,79				
S1.2	Pagalbinis sandėliavimo pat. (sandėlių tarybos pat.)	10,25				
S1.3	Pagalb. sand. pat. (pasvyžių emimo ir kontrolės pat.)	7,6				
S1.4	WC	2,59				
S1.5	Valyimo inventoriaus pat.	2,88				
S1.6	Tamboras	12,79				
S1.7	Internetinės prekybos patalpa	33,49				
S1.8	Įrangos techninio aptarnavimo pat.	21,52				
S1.9	Techinio vandenų patalpa	10,17				
Viso pirmo aukšto:		2899,62				

2023.04.14	Vidurinė		
LAIDA	DATA	LAIDOS STATUSAS, KETIMO PRIEŽASTIS (JEI TAIKOMA)	
KVAL.	bep	STATYBO PROJEKTO PAVADINIMAS	
PAV.	UAB „Beckhoff Lietuva“	Gamybos ir pramonės pakeičties pastatai, Vilniaus g. 34, Vilnius.	
DOK. NR.	11.0077-Konuva, Lietuva	Statybos ir pramonės pakeičties pastatai, Vilniaus g. 34, Vilnius.	
A009	PV	R. Labutis	STATYBO NUMERIS IR PAVADINIMAS
A1040	PDV	R. Grobickas	01 - Gamybos, pramonės pakeičties pastatai
A1408	PDA	L. Amankavičiūtė	
DOKUMENTO PAVADINIMAS			
Pirmo aukšto planas su technologija M 1:100			
LAIDA		LAPAS	
LT	STATYBOJAS (UŽSAKOVAS)	DOKUMENTO ŽYMŲD	LAPAS LAPŲ
	UAB „Immodiagnostika“	435-01-PP-SAB.01.1	1 1



ANTRO AUKŠTO PLANAS M1:100

- ZONŲ ŽYMĖJIMAS**
- Bendro naudojimo, pagalbinės, techninės patalpos
 - Administracijos patalpos (rengiamas interjeras)
 - Diagnostikos paskirties patalpos
 - Mokslinių tyrimų ir imonės plėtros paskirties patalpos
 - Sandėliavimo paskirties patalpos
 - Švariosios paskirties patalpos
- SUTARTINAI ŽYMĖJIMAI**
- Projektuojami sandvich paneliai su IPN užpildu
 - Projektuojamos g/k pertvaros
 - Projektuojami sandvich paneliai 60mm
 - Projektuojami sandvich paneliai su MW užpildu
 - Projektuojamos mūrinės pertvaros
 - Projektuojamos stiklo pertvaros
 - Gaminių žymėjimas

Pat.Nr.	Patalpos pavadinimas	Plošm. m ²	Pat. katog.	Temp. °C	Drėgnė	Pastabos
ANTRAS AUKŠTAS						
201	Koridorius	7.59				
202	Koridorius	14.84				
203	Rizėnė	11.39				
204	WC	2.88				
205	Dušeinė	2.5				
206	Rizėnė	11.39				
207	WC	2.88				
208	Dušeinė	2.5				
209	Valymo inventoriaus patalpa	6.35				
210	Koridorius	45.78				
211	Koridorius	242.32				
212	WC	2.61				
213	WC	2.61				
214	Techninė patalpa-kompresorinė	20.16				
215	Švariosios paskirties patalpa	7.4				
216	Inventoriaus plovimo patalpa	18.34				
217	Atliekų kaupimo patalpa	3.96				
218	Atliekų nukenkimo ir laikymo patalpa	9.36				
Administracijos patalpos						
B-1	Holė	58.68				
B-2	Pastarųjų kambarys	10.11				
B-3	Pastarųjų kambarys	21.20				
B-4	Kabinetas	25.25				
B-5	Kabinetas	12.97				
B-6	Kabinetas	178.32				
B-7	Kitas patalpa, pavyzdžio patalpa	79.87				
B-8	Pastarųjų kambarys	15.64				
B-9	Pagalbinė administracijos patalpa	5.44				
B-10	Žni WC	6.34				
B-11	Pagalbinė administracijos patalpa	8.33				
B-12	Rizėnė	5.72				
B-13	Sarmazgas	1.94				
B-14	Sarmazgas	1.94				
B-15	Sarmazgas	2.94				
Diagnostikos paskirties patalpos						
L1.1	Klinikinė laboratorijos tuara	32.6				
L1.2	Klinikinė laboratorija	64.68				
L1.3	Klinikinė laboratorijos biobanko patalpa	19.08				
L1.4	Koridorius-lambūras	4.86				
L1.5	Klinikinė laboratorijos mėginių priėmimo pat.	6.59				
Mokslinių tyrimų ir imonės plėtros paskirties pat.						
L2.1	Ląstelė kultūrų augimo laboratorija	18.08				
L2.2	Baltymų gryninimo laboratorija	66.94				
L2.3	Ląstelių auginimo laboratorija	22.37				
L2.4	Biomasa auginimo laboratorija	22.24				
L2.5	Tipinė gamybos laboratorija	23.87				
L2.6	QC laboratorija	65.62				
L2.7	HPLC-MS laboratorija	28.78				
L2.8	PCR analizės laboratorija	13.73				
L2.9	PCR mėginių paruošimas	36.83				
L2.10	Diagnostinių testų dirbtuvės	44.66				
L2.11	HPLC-MS laboratorijos techninė patalpa	5.93				
L2.12	Tambūras	3.96				
Švariosios paskirties patalpos						
S1.1	Darbuotojų įėjimo/išėjimo patalpa	14.58				
S1.2	Tipinė gamybos patalpa	25.5				
S1.3	Robotikos laboratorija	32.2				
S1.4	Praėjimo patalpa	21.43				
S1.5	Medžiagų šluozas	5.51				
S1.6	Inventoriaus plovimo pat.	16.62				
S1.7	Valymo inventoriaus patalpa	4.59				
S1.8	Inventoriaus patalpa	4.59				
S1.9	Produktų karantinavimo patalpa	5.51				
S1.10	Gaminų/medžiagų šluozas	3.96				
Laboratorijos sandėliavimo patalpos						
S2.1	Koridorius	54.99				
S2.2	Sandėlis	8.26				
S2.3	Sandėlis	13.33				
S2.4	Sandėlis	8.44				
S2.5	Sandėlis	13.33				
S2.6	Sandėlis	8.44				
S2.7	Sandėlis	8.6				
S2.8	Vandens paruošimo patalpa	9.55				
S2.9	Sandėlių tarnybos patalpa	7.8				
S2.10	Sandėlis	13.25				
S2.11	Sandėlis	8.28				
S2.12	Sandėlis	8.28				
S2.13	Koridorius	8.69				
Viso antro aukšto: 1628.24						
ANTREŠOLE						
AN-1	Techninė patalpa	156.72				
PASTATO BENDRASIS PLOŠAS 4993.58						

2023.04.14	Vidutinis	
LAIDA	DATA	LAIDOS STATUSAS, KEITIMO PRIEŽASTIS (JEI TAIKOMA)
KVAL.	DATA	STATYBOS PROJEKTO PAVADINIMAS
PAV.	DATA	Gamybos ir pramonės paskirties pastatas, Vismūšiškų g. 34, Vilnius, statybos projektas
DOŠ. NR.	DATA	STATYBOS NUMERIS IR PAVADINIMAS
AB09	PV	R. Labutis
A1040	PDV	R. Grobickas
A1408	PDA	L. Amankavičiūtė
01 - Gamybos, pramonės paskirties pastatas		
DOKUMENTO PAVADINIMAS		
Antro aukšto planas M 1:100		
LAPAS LAPU		
6		
LT	STATYTOJAS (UŽSAKOVAS)	DOKUMENTO ŽYMO
	UAB „Imunodiagnostika“	434-01-PP-SA-B-02



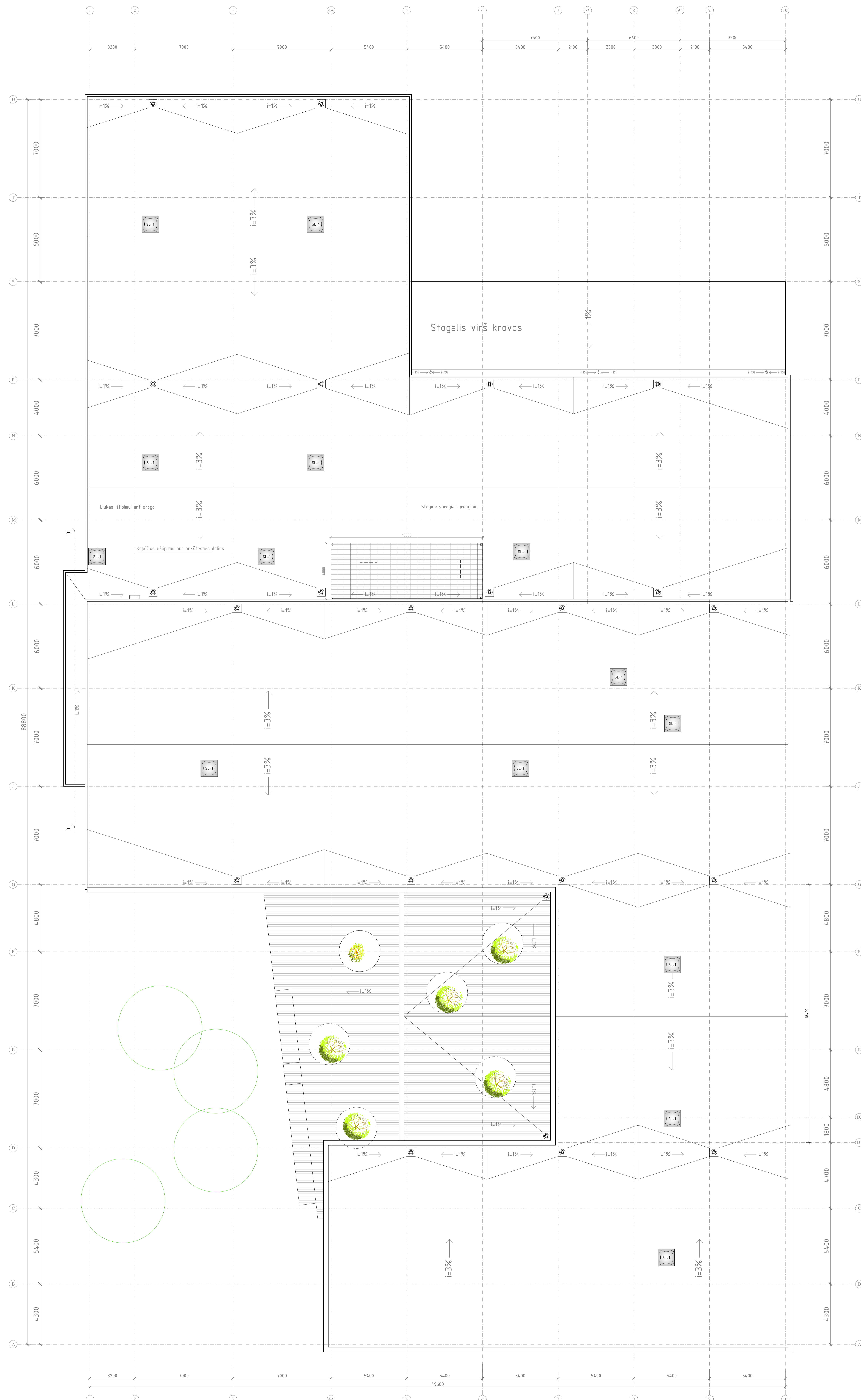
Stogelis virš krovos

ANTRO AUKŠTO PLANAS M1:100

- ZONŲ ŽYMĖJIMAS**
- Bendro naudojimo, pagalbinės, techninės patalpos
 - Administracijos patalpos (rengiamas interjeras)
 - Diagnostikos paskirties patalpos
 - Mokslinių tyrimų ir imonės plėtros paskirties patalpos
 - Sandėliavimo paskirties patalpos
 - Švariosios paskirties patalpos
- SUTARTINAI ŽYMĖJIMAI**
- Projektuojami sandvich paneliai su IPN užpildu
 - Projektuojamos g/k pertvaros
 - Projektuojami sandvich paneliai 60mm
 - Projektuojami sandvich paneliai su MW užpildu
 - Projektuojamos mūrinės pertvaros
 - Projektuojamos stiklo pertvaros
 - Gaminių žymėjimas

Pat.Nr.	Patalpos pavadinimas	Plošm. m ²	Pat. katog.	Temp. °C	Drėgnė	Pastabos
ANTRAS AUKŠTAS						
201	Koridorius	7.59				
202	Koridorius	14.84				
203	Rizbė	11.39				
204	WC	2.88				
205	Dušnė	2.5				
206	Rizbė	11.39				
207	WC	2.88				
208	Dušnė	2.5				
209	Vaišymo inventorių patalpa	6.35				
210	Koridorius	45.78				
211	Koridorius	242.32				
212	WC	2.61				
213	WC	2.61				
214	Techninė patalpa-kompresorinė	20.16				
215	Švariosios inventorių patalpa	7.4				
216	Inventorių plovimo patalpa	18.34				
217	Atliekų kaupimo patalpa	3.96				
218	Atliekų nukenkinimo ir laikymo patalpa	9.36				
Administracijos patalpos						
B-1	Holė	58.68				
B-2	Pastarimų kambarys	10.11				
B-3	Pastarimų kambarys	21.20				
B-4	Kabinetas	25.25				
B-5	Kabinetas	12.97				
B-6	Kabinetas	178.32				
B-7	Kitas pabūvimo, pavyžymo patalpa	79.87				
B-8	Pastarimų kambarys	15.64				
B-9	Pagalbinė administracijos patalpa	5.44				
B-10	Žni WC	6.34				
B-11	Pagalbinė administracijos patalpa	8.33				
B-12	Rizbė	5.72				
B-13	Sarmazgas	1.94				
B-14	Sarmazgas	1.94				
B-15	Sarmazgas	2.94				
Diagnostikos paskirties patalpos						
L1.1	Klinikinės laboratorijos biuras	32.6				
L1.2	Klinikinė laboratorija	64.68				
L1.3	Klinikinės laboratorijos biobanko patalpa	19.08				
L1.4	Koridorius-lambūras	4.86				
L1.5	Klinikinės laboratorijos mėginių priėmimo pat.	6.59				
Mokslinių tyrimų ir imonės plėtros paskirties pat.						
L2.1	Ląstelė kultūrų auginimo laboratorija	18.08				
L2.2	Baltymų gryninimo laboratorija	66.94				
L2.3	Ląstelė auginimo laboratorija	22.37				
L2.4	Biomasa auginimo laboratorija	22.24				
L2.5	Tipikalų gamybos laboratorija	23.87				
L2.6	QC laboratorija	65.62				
L2.7	HPLC-MS laboratorija	29.78				
L2.8	PCR analizės laboratorija	13.73				
L2.9	PCR mėginių paruošimas	36.83				
L2.10	Diagnostinių testų dirbtuvė	44.66				
L2.11	HPLC-MS laboratorijos techninė patalpa	5.93				
L2.12	Tambūras	3.96				
Švariosios patalpos						
L3.1	Darbuotojų įėjimo/išėjimo patalpa	14.58				
L3.2	Tipikalų gamybos patalpa	25.5				
L3.3	Robotikos laboratorija	32.2				
L3.4	Praėjimo patalpa	21.43				
L3.5	Medžiagų šluozas	5.51				
L3.6	Inventorių plovimo pat.	16.62				
L3.7	Vaišymo inventorių patalpa	4.59				
L3.8	Inventorių patalpa	4.59				
L3.9	Produktų karantinavimo patalpa	5.51				
L3.10	Gaminų/medžiagų šluozas	3.96				
Laboratorijos sandėliavimo patalpos						
S2.1	Koridorius	54.99				
S2.2	Sandėlis	8.26				
S2.3	Sandėlis	13.33				
S2.4	Sandėlis	8.44				
S2.5	Sandėlis	13.33				
S2.6	Sandėlis	8.44				
S2.7	Sandėlis	8.6				
S2.8	Vandens paruošimo patalpa	9.55				
S2.9	Sandėlių tarnybos patalpa	7.8				
S2.10	Sandėlis	13.25				
S2.11	Sandėlis	8.28				
S2.12	Sandėlis	8.28				
S2.13	Koridorius	8.69				
Viso antro aukšto:						1628.24
ANTRESOLE:						156.72
AN-1 Techninė patalpa						4993.58
PASTATO BENDRAŠIS PLOTAS						4993.58

2023.04.14	Vidutinė	
LAIDA	DATA	LAIDOS STATUSAS, KETIMO PRIEŽASTIS (JEI TAIKOMA)
KVAL.	DATA	STATINIO PROJEKTO PAVADINIMAS
PAV.	DATA	Gamybos ir pramonės paskirties pastatas, Vismūšakių g. 34, Vilnius, statybos projektas
DOŠ. NR.	DATA	STATINIO NUMERIS IR PAVADINIMAS
A809	PV	R. Labūta
A1040	PDV	R. Grobickas
A1408	PDA	L. Amankavičiūtė
01 - Gamybos, pramonės paskirties pastatas		
DOKUMENTO PAVADINIMAS		
Antro aukšto planas su technologija M 1:100		
LAIKA		
6		
DOKUMENTO ŽYMŲD		
LAPAS LAPŲ		
1 1		
LT	STATYTOJAS (UŽSAKOVAS)	DOKUMENTO ŽYMŲD
	UAB „Imunodiagnostika“	435-01-PP-SAB-02.1



STOGO PLANAS M1:100

2023.04.14		Visuomenė	
LAIKA	DATA	LAIKOS STATUSAS, KETIMO PRIEŽASTIS (JEI TAIKOMA)	
KVAL.	DATA	STATYBOS PROJEKTO PAVADINIMAS	
PAV.	DATA	Gamybos ir pramonės paskirties pastatas, Vismuškių g. 34, Vilnius, statybos projektas	
DOK. NR.	DATA	STATYBOS NUMERIS IR PAVADINIMAS	
A809	PV	R. Labaša	01 - Gamybos, pramonės paskirties pastatas
A1040	PDV	R. Grotiškas	
A1408	PDV	L. Amankavičiūtė	
		DOKUMENTO PAVADINIMAS	
		Stogo planas M 1:100	
		LAIKA	
		6	
STATYTOJAS (UŽSAKOVAS)		DOKUMENTO ŽYMŪD	
UAB „Immodignostika“		435-00-PP-SA-B-03	
LT		LAPAS	LAPŲ
		1	1

- STOGO DETALĖ ST-1**
1. PVC-membrana, baltos spalvos
 2. Izoliacinis PIR poliuretano plokštės - poliuretano plokštė Adoc-022W/m³ Ignidžymo stipris +50 kPa), 150mm
 3. Goro izoliacija PE 0,2mm, suvertinama lignio juosta
 4. Profiliuotas skardos plokštės
 5. PVC- membranos tvirtinimo teleskopinė įvorė su tvirtinimo elementu

- PERDANGOS DETALĖ PD-1**
1. Grindų dangą, tikslinama DP metu
 2. Dangos tvirtinimo sluoksnis
 3. Betonas C20/25, 80mm, žr. SK dalyje
 4. Armavimo tinklas d=1400 150x150, žr. SK dalyje
 5. Skiriamasis sluoksnis, žr. SK dalyje
 6. Sniego garso iz. kover FLD 50mm arba analogas, žr. SK dalyje
 7. Išlyginamasis sluoksnis (komunikacijos), žr. SK dalyje
 8. Perdangos plokštė, žr. SK dalyje

- STOGO DETALĖ ST-1**
1. PVC-membrana, baltos spalvos
 2. Izoliacinis PIR poliuretano plokštės - poliuretano plokštė Adoc-022W/m³ Ignidžymo stipris +50 kPa), 150mm
 3. Goro izoliacija PE 0,2mm, suvertinama lignio juosta
 4. Profiliuotas skardos plokštės
 5. PVC- membranos tvirtinimo teleskopinė įvorė su tvirtinimo elementu

- STOGO DETALĖ ST-1**
1. PVC-membrana, baltos spalvos
 2. Izoliacinis PIR poliuretano plokštės - poliuretano plokštė Adoc-022W/m³ Ignidžymo stipris +50 kPa), 150mm
 3. Goro izoliacija PE 0,2mm, suvertinama lignio juosta
 4. Profiliuotas skardos plokštės
 5. PVC- membranos tvirtinimo teleskopinė įvorė su tvirtinimo elementu

Stoginė sprogiam įrenginiui

Techinė patalpa, rezervuojama ventiliacijos sistemoms montuoti

Švarios patalpos

Švarios patalpos

PJŪVIS A-A M1:100

- GRINDŲ DETALĖ GG-2**
1. Grindų dangą, tikslinama DP metu
 2. Armuotas betonas C30/37 Xc12 sl. 150-200 mm
 3. Betono armavimas
 4. Šiluminė izoliacija polistirenas EPS100, 100mm, 2 m. zonoje prie išorės sienų
 5. Poreišinio grūdėlis, h=200 mm, 2 sl.
 6. Atšilęs, frakcija 0/2 arba smulkesnis smėlis 20 mm
 7. Skarda, Ev2-80-100MPa, 150mm
 8. Žvyringas smėlis, daf mod. Ev2-140-40MPa pagal faktą
 9. Esamas gruntas sutank. k=0,94, Ev2-30-10MPa
 10. Sutankintas gruntas, k=0,94, Ev2-30-10MPa, žr. SK dalyje

- PERDANGOS DETALĖ PD-3**
1. Grindų dangą, tikslinama DP metu
 2. Betonas C20/25, 100mm, žr. SK dalyje
 3. Armavimo tinklas d=1400 150x150, žr. SK dalyje
 4. Skiriamasis sluoksnis, žr. SK dalyje
 5. Sniego garso iz. kover FLD 50mm arba analogas, žr. SK dalyje
 6. Patalpinimo plokštė, 200mm
 7. Išlyginamasis sluoksnis 100mm smėlis
 8. Perdangos plokštė, žr. SK dalyje

- PERDANGOS DETALĖ PD-3**
1. Grindų dangą, tikslinama DP metu
 2. Dangos tvirtinimo sluoksnis
 3. Betonas C20/25, 80mm, žr. SK dalyje
 4. Armavimo tinklas d=1400 150x150, žr. SK dalyje
 5. Skiriamasis sluoksnis, žr. SK dalyje
 6. Sniego garso iz. kover FLD 50mm arba analogas, žr. SK dalyje
 7. Išlyginamasis sluoksnis (komunikacijos), žr. SK dalyje
 8. Perdangos plokštė, žr. SK dalyje
 9. Perdangos šiluminis iz. apatnis
 10. Apatinė plokštė

- PERDANGOS DETALĖ ST-3**
1. Teraso dangą- medžio kompozitinis lentos
 2. Terasos laikiklis
 3. PVC-membrana baltos spalvos
 4. Drepanė atšilusi plokštė (teraso kojos tvirtinimui)
 5. Izoliacinis PIR poliuretano plokštės - poliuretano plokštė Adoc-022W/m³ Ignidžymo stipris +50 kPa), 150mm
 6. Goro izoliacija PE 0,2mm, suvertinama lignio juosta
 7. Nuolydžių formavimo sluoksnis keramzitais, frakcija 2/4, h-kant.
 8. 6/8 perdangos plokštė, žr. SK dalyje

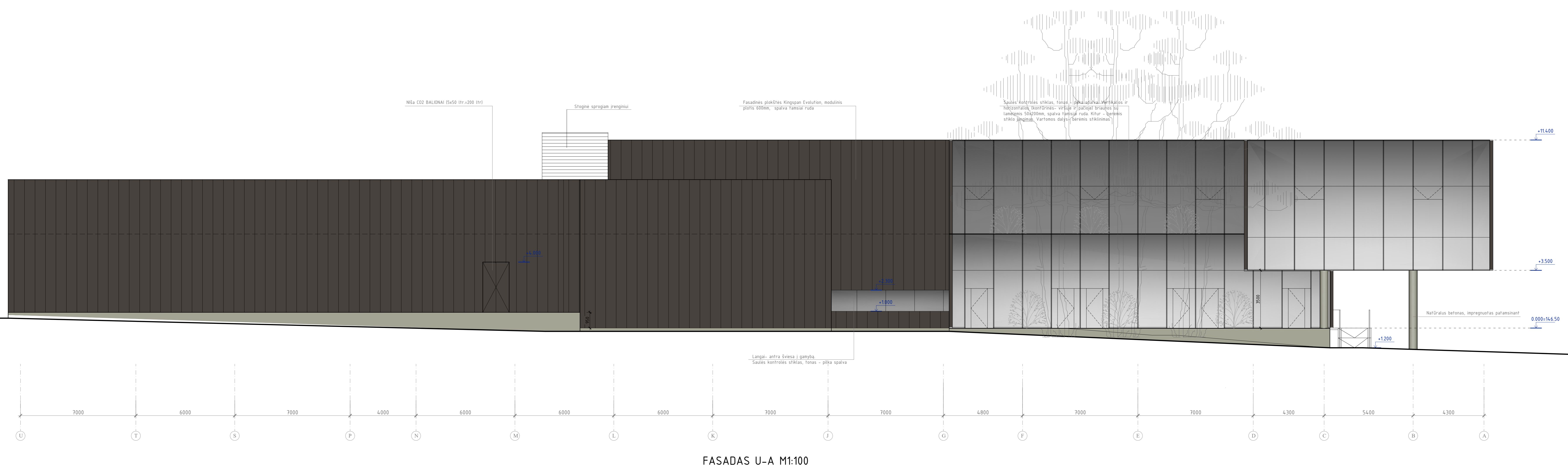
- PERDANGOS DETALĖ PD-1**
1. Grindų dangą, tikslinama DP metu
 2. Dangos tvirtinimo sluoksnis
 3. Betonas C20/25, 80mm, žr. SK dalyje
 4. Armavimo tinklas d=1400 150x150, žr. SK dalyje
 5. Skiriamasis sluoksnis, žr. SK dalyje
 6. Sniego garso iz. kover FLD 50mm arba analogas, žr. SK dalyje
 7. Išlyginamasis sluoksnis (komunikacijos), žr. SK dalyje
 8. Perdangos plokštė, žr. SK dalyje

- STOGO DETALĖ ST-1**
1. PVC-membrana, baltos spalvos
 2. Izoliacinis PIR poliuretano plokštės - poliuretano plokštė Adoc-022W/m³ Ignidžymo stipris +50 kPa), 150mm
 3. Goro izoliacija PE 0,2mm, suvertinama lignio juosta
 4. Profiliuotas skardos plokštės
 5. PVC- membranos tvirtinimo teleskopinė įvorė su tvirtinimo elementu

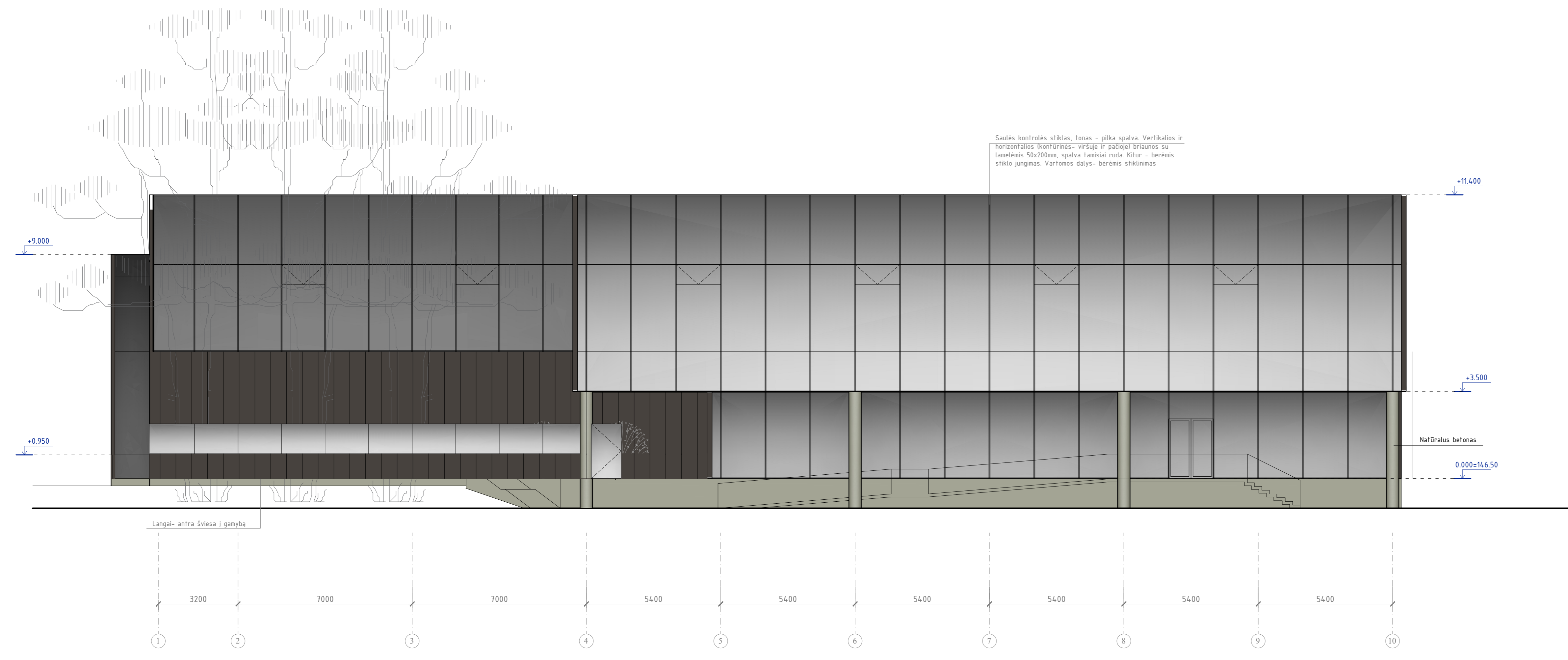
PJŪVIS B-B M1:100

- GRINDŲ DETALĖ GG-1**
1. Grindų dangą, tikslinama DP metu, pakiti 15mm
 2. Dangos tvirtinimo sluoksnis
 3. Betonas C20/25, 80mm, žr. SK dalyje
 4. Armavimo tinklas d=1400 150x150, žr. SK dalyje
 5. Šiluminė izoliacija polistirenas EPS100 200mm, viso plotis, žr. SK dalyje
 6. Hidroizoliacija 2sl. poliuretano plokštė, žr. SK dalyje
 7. Paruošiamasis sluoksnis iš betono C3/10 50 mm, žr. SK dalyje
 8. Žvyringas smėlis, daf mod. Ev2-140-40MPa, 250mm, žr. SK dalyje
 9. Vidulinio stambumo smėlis, h=200mm, žr. SK dalyje
 10. Sutankintas gruntas, k=0,94, Ev2-30-10MPa, žr. SK dalyje

2023.04.14	Viešinimė		
LAIDA	DATA	LAIDOS STATUSAS, KEITIMO PRIEŽASTIS (JEI TAUKOMA)	
KVAL. PAV. DOK. NR.	UAB „Inžinieriai ir architektai“ L. Amankavicius 11-0077 Kauno, Lietuva Inžinieriai ir architektai www.inzproje.lt t. +370 37 450 100	STATYBINIO PROJEKTO PAVADINIMAS Gamybos ir pramonės paskirties pastatas, Vytautų g. 34, Vilnius, šiluminis projektas	LAIDA
AM09	PV	R. Labutis	STATYBINIO NUMERIS IR PAVADINIMAS
A1040	PDV	R. Grubinskas	01 - Gamybos, pramonės paskirties pastatas
A108	PDA	L. Amankavicius	
			DOKUMENTO PAVADINIMAS
			Pjūvis A-A, B-B M 1:100
			LAPAS LAPŲ
LT	STATYTOJAS (UŽSAKOVAS)	DOKUMENTO ŽYMŲ	1 1
	UAB „Inžinieriai ir architektai“	435-00-PP-SA-B-04	

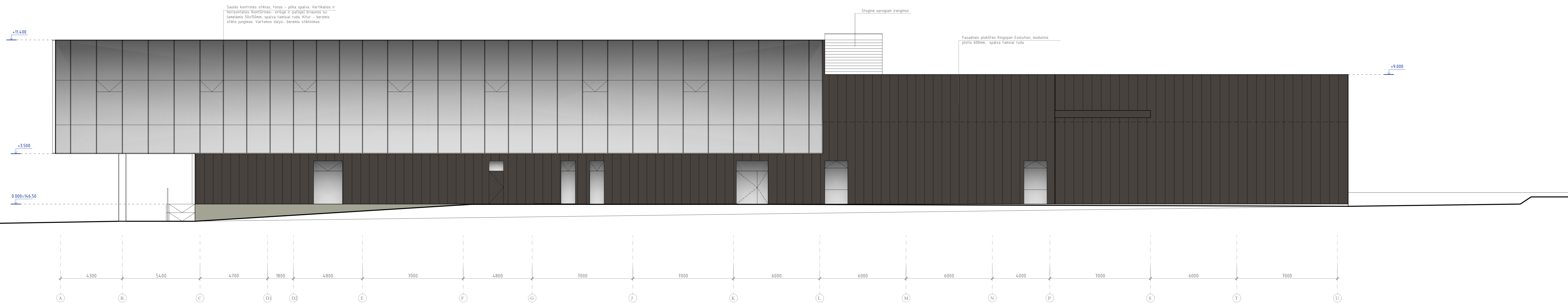


FASADAS U-A M1:100

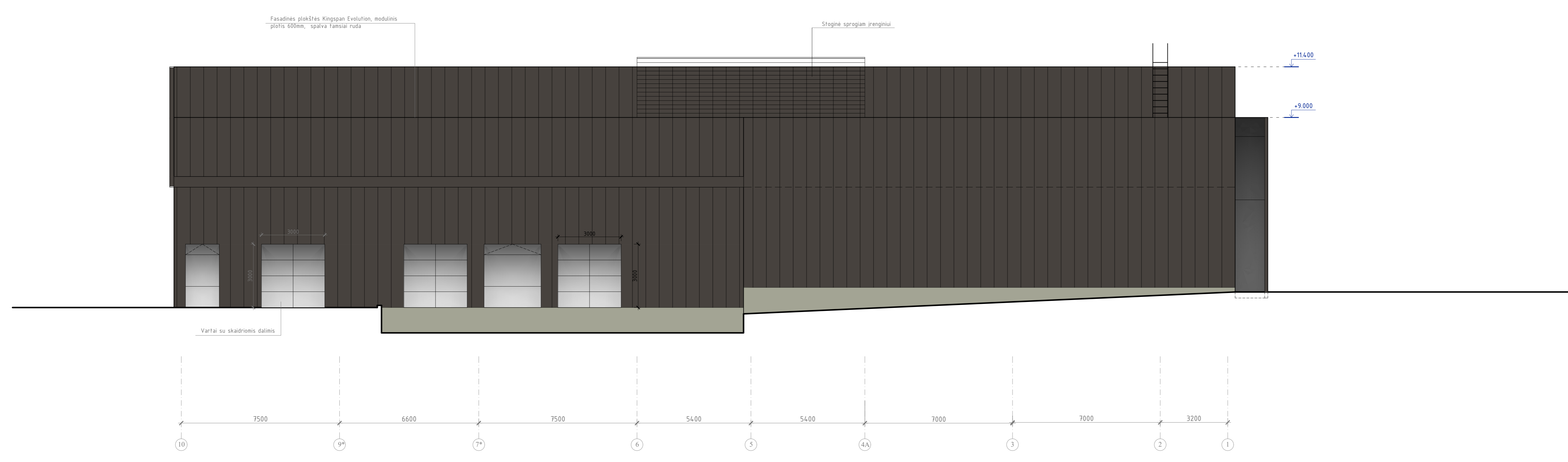


FASADAS 1-10 M1:100

2023.04.14	Viešinti		
LAIDA	DATA	LAIDOS STATUSAS, KEITIMO PRIEŽASTIS (JEI TAIKOMA)	
KVAL. PATV. DOK. NR.	UAB „Bendrijos projektai“ Gvarėnų g. 15, 01107 Kaunas, Lietuva bso.lt +370 37 450 100	STATYBOS PROJEKTO PAVADINIMAS Gamybos ir pramonės parkieties pastatai, Vytautų g. 34, Vilnius, 01013 projektas	
AM09	PV R. Labutis	STATYBOS NUMERIS IR PAVADINIMAS 01 - Gamybos, pramonės paskirties pastatai	
A1040	PDV R. Grubinskas		
A1408	PDA L. Amankavičiūtė		
		DOKUMENTO PAVADINIMAS Fasada U-A, 1-10 M 1:100	LAIDA 0
LT	STATYTOJAS (UŽSAKOVAS) UAB „Imunodiagnostics“	DOKUMENTO ŽYMŲ 435-00-PP.SA.B-05	LAPAS LAPŲ 1 1



FASADAS A-U M1:100




FASADAS 10-1 M1:100

2023.04.14	Viešinime		
LAIDA	DATA	LAIDOS STATUSAS, KEITIMO PRIEŽASTIS (JEI TAUKOMA)	
KVAL. PATV. DOK. NR.	UAB „Beneke“ statybos projektai Laisvės pr. 10, LT-01017 Kaunas, Lietuva t: +370 37 450 000, www.beneke.lt 01.001.000.000.000.000	STATYBOS PROJEKTO PAVADINIMAS Gamybos ir pramonės parkieties pastatai, Vytautų g. 34, Vilnius, statybos projektas	
AM09	PV R. Labatis	STATYBOS NUMERIS IR PAVADINIMAS	
A1040	PDV R. Grubinskas	01 - Gamybos, pramonės parkieties pastatai	
A1408	PDA L. Amankavicius		
		DOKUMENTO PAVADINIMAS	LAIDA
		Fasada A-U, 10-1 M 1:100	0
LT	STATYTOJAS (UŽSAKOVAS)	DOKUMENTO ŽYMIO	LAPAS LAPŲ
	UAB „Imunodiagnostics“	435-00-PP.SA.B-06	1 1




PROJ. DALIS	PAVARDE	PARAŠAS	DATA

	2022-12	Viešinimui.			
LAIDA	DATA	LAIDOS STATUSAS, KEITIMO PRIEŽASTIS (JEI TAIKOMA)			
KVAL. PATV. DOK. NR.		UAB „Bendrieji statybų projektai“ Savanorių pr. 187, III a. LT-50177 Kaunas, Lietuva info@bspgroup.eu www.bspgroup.eu ISO 9001 ISO 14001 ISO 45001	STATINIO PROJEKTO PAVADINIMAS Gamybos ir pramonės paskirties pastato, Vismaliukų g. 34, Vilnius, statybos projektas		
A809	PV	R. Labutis	STATINIO NUMERIS IR PAVADINIMAS XX - visi statiniai		
A1040	PDV	R. Grubinskas			
A1408	PDA	L. Amankavičiūtė			
			DOKUMENTO PAVADINIMAS Vizualizacija	LAIDA 0	
LT		STATYTOJAS (UŽSAKOVAS) UAB „Domus naturae“ įmonės kodas 302587019	DOKUMENTO ŽYMUO 435-XX-PP-V-01	LAPAS 1	LAPŲ 1



PROJ. DALIS	
PAVARDE	
PARAŠAS	
DATA	

	2022-12	Viešinimui.			
LAIDA	DATA	LAIDOS STATUSAS, KEITIMO PRIEŽASTIS (JEI TAIKOMA)			
KVAL. PATV. DOK. NR.		UAB „Bendrieji statybų projektai“ Savanorių pr. 187, III a. LT-50177 Kaunas, Lietuva info@bspgroup.eu www.bspgroup.eu ISO 9001 ISO 14001 ISO 45001	STATINIO PROJEKTO PAVADINIMAS Gamybos ir pramonės paskirties pastato, Vismaliukų g. 34, Vilnius, statybos projektas		
A809	PV	R. Labutis	STATINIO NUMERIS IR PAVADINIMAS XX - visi statiniai		
A1040	PDV	R. Grubinskas			
A1408	PDA	L. Amankavičiūtė			
			DOKUMENTO PAVADINIMAS Vizualizacija	LAIDA 0	
LT		STATYTOJAS (UŽSAKOVAS) UAB „Domus naturae“ įmonės kodas 302587019	DOKUMENTO ŽYMUO 435-XX-PP-V-02	LAPAS 1	LAPŲ 1



PROJ. DALIS		
PAVARDE		
PARAŠAS		
DATA		

	2022-12	Viešinimui.			
LAIDA	DATA	LAIDOS STATUSAS, KEITIMO PRIEŽASTIS (JEI TAIKOMA)			
KVAL. PATV. DOK. NR.	bsp	UAB „Bendrieji statybų projektai“ Savanorių pr. 187, III a. LT-50177 Kaunas, Lietuva info@bspgroup.eu www.bspgroup.eu ISO 9001 ISO 14001 ISO 45001	STATINIO PROJEKTO PAVADINIMAS Gamybos ir pramonės paskirties pastato, Vismaliukų g. 34, Vilnius, statybos projektas		
A809	PV	R. Labutis	STATINIO NUMERIS IR PAVADINIMAS XX - visi statiniai		
A1040	PDV	R. Grubinskas			
A1408	PDA	L. Amankavičiūtė			
			DOKUMENTO PAVADINIMAS	LAIDA	
			Vizualizacija	0	
LT		STATYTOJAS (UŽSAKOVAS) UAB „Domus naturae“ įmonės kodas 302587019	DOKUMENTO ŽYMUO 435-XX-PP-V-03	LAPAS 1	LAPŲ 1



PROJ. DALIS	
PAVARDE	
PARAŠAS	
DATA	

	2022-12	Viešinimui.			
LAIDA	DATA	LAIDOS STATUSAS, KEITIMO PRIEŽASTIS (JEI TAIKOMA)			
KVAL. PATV. DOK. NR.	bsp	UAB „Bendrieji statybų projektai“ Savanorių pr. 187, III a. LT-50177 Kaunas, Lietuva info@bspgroup.eu www.bspgroup.eu ISO 9001 ISO 14001 ISO 45001	STATINIO PROJEKTO PAVADINIMAS Gamybos ir pramonės paskirties pastato, Vismaliukų g. 34, Vilnius, statybos projektas		
A809	PV	R. Labutis	STATINIO NUMERIS IR PAVADINIMAS XX - visi statiniai		
A1040	PDV	R. Grubinskas			
A1408	PDA	L. Amankavičiūtė			
			DOKUMENTO PAVADINIMAS Vizualizacijos	LAIDA 0	
LT		STATYTOJAS (UŽSAKOVAS) UAB „Domus naturae“ įmonės kodas 302587019	DOKUMENTO ŽYMUO 435-XX-PP-V-04	LAPAS 1	LAPŲ 1