

**Objektas:** **Sporto paskirties pastato Girialaukio g. 8, Vilniuje, statybos projektas.**

**Adresas:** **Girialaukio g. 8, Vilnius**

**Statybos rūšis** **Nauja statyba**

**Statinio kategorija:** **Neypatingas**

**Statytojas:** **A. A. ir G. A.**

**Dalis:** **Architektūrinė**

**Laida:** **0**

**Stadija:** **Projektiniai pasiūlymai**

**Projekto Nr.;** **Nr.: GAS.GA-2022-05-PP**

**PV:** **A.Lukšas 869844246**  
**Atest. Nr. A1081**

**Arch.:** **T.Gecas**  
**Tel.869804841**

Forma patvirtinta  
Vilniaus miesto  
savivaldybės  
administracijos direktoriaus  
2019 m. d. Lapkričio 27d.  
įsakymu Nr. 30-3052/19



## VILNIAUS MIESTO SAVIVALDYBĖS ADMINISTRACIJA

PRITARIU  
Vyriausiasis miesto architektas

(parašas)  
20\_\_m.\_\_\_\_\_d.

### PROJEKTINIŲ PASIŪLYMŲ RENGIMO UŽDUOTIS

20 m.  
Vilnius

1. Statinio projekto pavadinimas: Sporto paskirties pastato Girialaukio g. 8, Vilniuje, statybos projektas
2. Nustatomi žemės sklypo naudojimo reglamentai

2.1.	užstatymo tipas	Laisvo planavimo
2.2.	užstatymo tankis	26%
2.3.	užstatymo intensyvumas	0,4
2.4.	aukštis (m) nuo statinių statybos zonos esamo žemės paviršiaus	9,4
2.5.	maksimali absoliutinė altitudė (m)	Iki 140,0
2.6.	aukštų skaičius (nuo–iki)	1-2 (skaičiuojama įskaitant cokolinius, mansardinius aukštus bei antstatus, antresoles)
2.7.	priklausomų želdynų plotas	22%
2.8	automobilių stovėjimo vietų skaičius	Privalomas automobilių stovėjimo vietas projektuoti vadovaujantis STR 2.06.04:2014 „Gatvės ir vietinės reikšmės keliai. Bendrieji reikalavimai“ ir Vilniaus miesto savivaldybės tarybos patvirtintais sprendimais: 2017-12-20 sprendimu Nr. 1-1312 „Dėl Vilniaus miesto savivaldybės teritorijos suskirstymo į zonas pagal nustatytus automobilių stovėjimo vietų skaičiaus koeficientus schemas, kompensavimo už papildomai įrengtas automobilių stovėjimo vietas tvarkos aprašo ir sutarties formos

		<p>tvirtinimo“ bei 2021-07-14 sprendimu Nr. 1-1083 „Dėl Vilniaus miesto savivaldybės teritorijos suskirstymo į zonas pagal nustatytus automobilių stovėjimo vietų skaičiaus koeficientus schemos tvirtinimo“.</p> <p>Vadovaujantis 2018-12-19 Vilniaus miesto tarybos sprendimu Nr. 1-1859 patvirtintu „Vilniaus miesto savivaldybės darnaus judumo planu“ ir skatinant judėjimą mieste alternatyviomis priemonėmis, rekomenduojama didinti dviračių stovėjimo vietų skaičių - mažiausiai 1 vieta 2-3 butams, ir mažiausiai 10-iai proc. darbuotojų. Aikštelėse numatyti įrengti dviračių įkrovimui prieigas.</p>
2.9.	esamų medžių įvertinimas, taksacija	<p>Aiškinamajame rašte apibūdinti situaciją apie sklype esamus medžius. Jeigu medžių, reikalinga pateikti medžių inventurizaciją. Jei medžių ar krūmų nėra, tai turi būti parašyta aiškinamojoje dalyje.</p> <p>Želdiniai vertinami remiantis Želdynų ir želdinių inventurizavimo ir apskaitos taisyklėmis (Lietuvos Respublikos aplinkos ministro 2008 m. sausio 8 d. įsakymas Nr. D1-5 „Dėl Želdynų ir želdinių inventurizavimo ir apskaitos taisyklių patvirtinimo“).</p> <p>Informaciją, kurie želdiniai yra saugotini rasite 2008 m. kovo 12 d. LR Vyriausybės nutarime Nr. 206. Grafinę ir tekstinę informaciją pateikti vadovaujantis pateiktu grafiniu/informaciniu medžių žymėjimo ir inventurizacijos lentelės pavyzdžiu „Grafinis / informacinis medžių žymėjimas plane ir inventurizacijos lentelės sudėtis“.</p> <p>Identifikuotus vertingus želdinius siekti išsaugoti ir integruoti į sklypo sprendinius, išsaugoti kuo daugiau saugotinių medžių. Privaloma pagrįsti būtinybę projektu šalinti medžius.</p>

### 3. Kiti reikalavimai

3.1.	architektūrinės išraiškos priemonės: medžiagiškumas, spalva, tūrio formos, proporcijos, mastelis	<p>Atsižvelgiant į svarbią urbanistinę situaciją, keliami aukšti reikalavimai architektūros kokybei. Vadovautis LR Statybos įstatymo 5 straipsnio bei LR Architektūros įstatymo 11 straipsnio reikalavimais. Pastatas savo tūriu, fasado kompozicija privalo derėti prie konteksto, tačiau kartu turi būti šiuolaikiški savo urbanistiniu sprendimu, architektūrine raiška bei technologiniais sprendimais, papildyti ir praturtinti miestovaizdžio charakterį. Atsižvelgti ir reaguoti į aplinkinio užstatymo aukštingumą, charakterį, proporcijas, mastelį; pastatų architektūrinė išraiška turi būti kontekstuali aplinkai.</p>
------	--	--

		<p>Užtikrinti natūralių, geriausia vietinių statybinių medžiagų – plytos, medis, betonas, metalas, stiklas, naudojimą; nurodyti fasadų apdailai parinktas medžiagas. Saugoti, neužgožti, neardyti ir architektūrinėmis priemonėmis pabrėžti susiformavusį kraštovaizdį – reljefą, želdynus ir želdinius. Projektiniuose pasiūlymuose pagrįsti sprendinių atitikimą architektūros kokybės kriterijams (LR Architektūros įstatymo 11 straip.).</p> <p>Formuojant naujų kvartalų urbanistinę struktūrą ar papildant esamus kvartalus naujais pastatais, diegiami <b>perimetriniam užstatymui</b> būdingi principai:</p> <ul style="list-style-type: none"> <li>*pastatais, želdiniais ir gerbūvio elementais atskiriamos viešos (gatvių, aikščių, skverų,) erdvės nuo privačių kiemo erdvių;</li> <li>*pastatai statomi pagal gatvės erdvę formuojančias užstatymo linijas, į gatvės erdvę išsikišantys, atramomis neparemti pastatų elementai – erkeriai, balkonai, stogeliai formuoja gyvas ir dinamiškas gatvių perspektyvas;</li> <li>*kiemo erdvės formuojamos fiziniais ar emociniais barjeriais kuriant konkrečiai bendruomenei priklausančių erdvių ribas su akcentuojamais patekimais, skatinant šias erdves naudojančios bendruomenės įsitraukimą į erdvės priežiūrą ir kontrolę.</li> </ul> <p>Siekti kurti harmoningą santykį su aplinka, numatyti apsauginės – buferinės zonos želdinių barjerus, kurie prislopintų ir atskirtų automobilių stovėjimo aikštelės poveikį aplinkiniams gyvenamiesiems namams.</p>
3.2.	reikalavimai sklypo sutvarkymui ir apželdinimui	<p>Parengti žemės sklypo sutvarkymo ir apželdinimo sprendinius.</p> <p>Sklypo apželdinimo sprendiniais atliepti esamos vietos kraštovaizdžio sąlygas, užtikrinti teigiamą sprendinių vizualinę įtaką supančiai aplinkai. Įvertinti gamtinę teritorijos potencialą, esamą reljefą, klimatinės ir mikroklimatinės sąlygas. Želdiniais švelninti vizualinę pastato įtaką aplinkai.</p> <p>Aiškinamajame rašte motyvuotai apibūdinti teritorijos sutvarkymo planinės ir erdvinės kompozicijos idėją.</p> <p>Siekiant užtikrinti kuo aukštesnę ekosisteminę želdinių vertę, sklypo plano želdiniams taikomi šie prioritetai: išsaugomi esami medžiai ir želdinių masyvai, projektuojami medžiai (aukštaūgės rūšys), projektuojami medeliai (žemaūgės rūšys) ir krūmai bei žemę dengiantys krūmų masyvai, projektuojami žoliniai medingi augalai, tausojančio šienavimo pieva. Taip pat parenkamos aplinkai būdingos, vietinės šalies augalų rūšys. Žemiausią ekosisteminę vertę turinti veja ir</p>

		<p>svetimžemiai augalai projektuojama tik funkciškai tam pagrįstuose plotuose.</p> <p>Sklypo perimetrą kuo gausiau želdinti krūmų masyvais, įterpiančiais medžius ar jų grupes.</p> <p>Nauji projektuojami želdiniai ir medžiai turi būti pažymėti sutartiniais ženklais, kurie žymėjimu skiriasi nuo esamų paliekamų želdinių žymėjimo.</p> <p>Aprašyti sklypo dangų medžiagiškumą, parinkimo motyvus.</p> <p>Aiškinamajame rašte nurodyti lietaus vandens surinkimo sprendinius. Pasiūlyti tvarius lietaus vandens surinkimo ir kitus tvarią aplinką formuojančius sprendinius panaudojant susiklosčiusios gamtinės situacijos potencialą.</p> <p>Projektuojant automobilių stovėjimo aikšteles vadovautis STR „Gatvės ir vietinės reikšmės keliai. Bendrieji reikalavimai“. Numatyti gausų želdinimą ar kitas apsaugos priemones tarp projektuojamų aikštelių, pravažiavimų, ūkinės sklypo dalies ir gyvenamųjų sklypų ribų. Projektuojant antžeminę automobilių aikštelę numatyti želdinių intarpus, jas projektuoti su medžiais ir/ar krūmais, užtikrinant tam reikalingus dangų ir technologinius sprendimus.</p> <p>Vadovautis Priklausomųjų želdynų plotų normų apskaičiavimo tvarkos aprašu“ (Lietuvos Respublikos aplinkos ministro 2022 m. gegužės 27 d. įsakymo Nr. D1-151 redakcija).</p> <p>Vadovautis Vilniaus miesto savivaldybės teritorijos bendruoju planu (TPDR reg. Nr. T00086338), didžiausias nelaidžių dangų kiekis sklype – 40%.</p>
3.3.	konteksto sąlygojami reikalavimai	<p>Pastatų ir viešųjų erdvių sąrangos principai teritorijoje, pastatų išdėstymo sklype sprendiniai ir užstatymo rodikliai privalo atitikti urbanistinį kontekstą – teritorijoje susiklosčiusią ar tikslingai formuojamą užstatymo tipologiją ir jai būdingus užstatymo rodiklius: intensyvumą, tankį, aukštingumą, taip pat ne suardyti, bet tobulinti esamus funkcinius ryšius teritorijoje.</p> <p>Pastatai, susisiekimo infrastruktūra ir viešos erdvės pritaikytos tokiai judumo dalyvių hierarchijai: pėstysis&gt;dviratininkas&gt;viešas transportas&gt;automobilis; Perimetriniu būdu ir jam giminingais principais užstatytų kvartalų sklypuose palei gatvės fasadus neleidžiamas antžeminių automobilių stovėjimo vietų įrengimas (galimas tik stovėjimas gatvėse, palei važiuojamąją dalį įrengiamose stovėjimo vietose); Viešųjų erdvių judėjimo traktuose, šaligatviuose,</p>

		<p>pėsčiųjų ir dviračių takuose negali būti judėjimui kliudančių elementų – patekimams į patalpas reikalingų laiptų, pandusių, taip pat atramų, ženklinimo įrenginių ir pan.</p> <p>Pirmuosiuose pastatų, esančių palei C ir žemesnės kategorijos gatves ir viešąsias erdves, aukštuose negalimi gyvybę gatvėse naikinantys aklini fasadai, parkingai ir garažai. Čia turi būti įrengiamos universalios paskirties, ne mažesnės nei 3,5 m aukščio patalpos – tinkamos naudoti įvairioms komercinėms, socialinėms, visuomeninėms ir kitoms paslaugoms. Į šias patalpas privalu įrengti neįgaliesiems pritaikytus patekimus iš gatvės. Palei D kategorijos gatves pirmuosiuose pastatų aukštuose gali būti įrengiami ir būstai.</p> <p>Užtikrinti reikalavimus keliamus žmonėms su negalia (STR2.03.01:2019 „Statinių prieinamumas“). Nepažeisti trečiųjų asmenų interesų. Atstumai iki sklypo ribų nustatomi vadovaujantis STR 2.02.02:2004 "Visuomeninės paskirties statiniai".</p>
	reikalavimai susisiekimo ir inžinerinių tinklų plėtrai	Pagal susisiekimo ir inžinerinius tinklus eksploatuojančių institucijų sąlygas.
3.4.	kiti teritorijų planavimo dokumentuose nustatyti reikalavimai (bendruosiuose, specialiuosiuose planuose)	Vadovautis Vilniaus miesto savivaldybės teritorijos bendruoju planu (TPDR reg. Nr. T00086338), vadovautis Vilniaus miesto dviračių takų specialiojo plano (TPDR reg. Nr. T00072197) sprendiniais ir Susisiekimo pėsčiomis projektų Vilniaus miesto savivaldybėje rengimo ir įgyvendinimo rekomendacijomis (patv. Vilniaus miesto savivaldybės administracijos direktoriaus 2018-12-17 įsak. Nr. 30-3844/18(2.1.1E-TD2). ).
3.5.	su projekto įgyvendinimu susijusi būtina viešosios infrastruktūros plėtra	Turi būti vertinama esama, būsima pėsčiųjų, dviračių takų sistemos plėtra ir jos poreikis.
3.6.	projektinių pasiūlymų vaizdinės informacijos parengimas	Vadovaujantis 2019 m. gruodžio 16 d. Vilniaus miesto savivaldybės administracijos direktoriaus įsakymu Nr. 30-3178/19 patvirtintu „Projektinių pasiūlymų ir techninio projekto įtraukimo į GIS duomenų bazę ir geoportalą „Vilnius 3D planas“ tvarkos aprašu, projekto medžiaga pateikiama įtraukti į GIS duomenų bazę ir geoportalą „Vilniaus 3D planas“. Projektinių pasiūlymų sudėtis pagal STR1.04.04:2017 „Statinio projektavimas, projekto ekspertizė“ 13 priedą. Projektiniai pasiūlymai turi būti papildomi informacija reikalaujama aukščiau išdėstytuose užduoties punktuose. Projektinių pasiūlymų

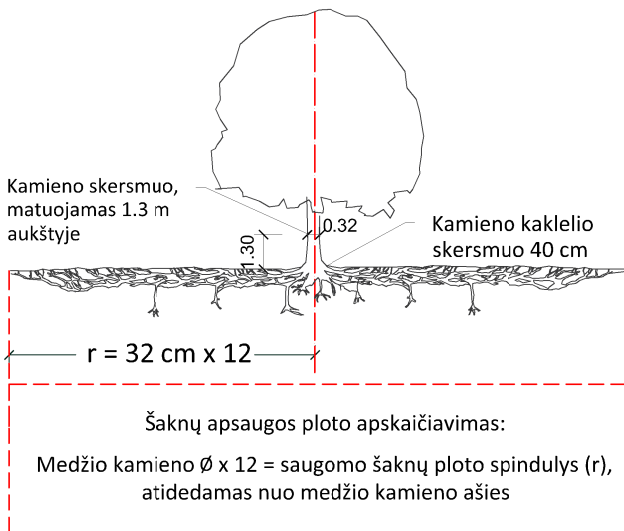
		<p>rengimo užduotis teikiama kaip projektinių pasiūlymų sudėtinė dalis. PP medžiagą papildyti kvartalo urbanistinės struktūros analize, sklypą analizuoti remiantis šiais aspektais: sklypo naudojimas (esami pėsčiųjų, dviratininkų takai, kita infrastruktūra, esami/būsiami srautai, ryšiai), svarbiausieji vietos charakterį formuojantys elementai (pastatai, viešos/privačios erdvės, reljefas, medžiai ir kt.); sklypo ribos, jų fizinė išraiška; sklypo gretimybės (fizinės, funkcinės, kultūrinės ir kt.) ir kt. Projektinių pasiūlymų grafinėje medžiagoje (pjūviuose, fasaduose) nurodyti projektuojamo pastato/pastatų, statinio statybos zonos esamo žemės paviršiaus vidutinę altitudę, esamo žemės paviršiaus kontūrą.</p> <p>Užtikrinti visuomenės informavimą STR „Statinio projektavimas, projekto ekspertizė“ VIII skyriuje nustatyta tvarka; informacinis stendas turi būti pakankamo dydžio (ne mažiau kaip 0,5 kv. m), stende pateikiama statinių išdėstymo sklype su gretima urbanistine aplinka vizualizacija, nurodoma stendo įrengimo ir išmontavimo datos ir kita privaloma informacija.</p>
--	--	---

Jovilė Jaruševičiūtė, el. paštas [jovile.jaruseviciute@vilnius.lt](mailto:jovile.jaruseviciute@vilnius.lt)

Kristina Kiseliauskienė, el. paštas [kristina.kiseliauskienė@vilnius.lt](mailto:kristina.kiseliauskienė@vilnius.lt)

Lietuvos Respublikos viešojo administravimo įstatymo 36 straipsnis: asmuo turi teisę apskųsti viešojo administravimo subjekto priimtą administracinės procedūros sprendimą savo pasirinkimu administracinių ginčų komisijai arba administraciniam teismui įstatymų nustatyta tvarka.

# Grafinis/informacinis medžių žymėjimas plane ir medžių inventORIZACIJOS lentelės sudėtis



## SVARBU:

- Gamtinėje medžio augimvietėje šaknų projekcija visuomet didesnė už lajos projekciją. Urbanizuotose teritorijose šaknų projekcija gali būti asimetriška ir mažesnė.
- Parenkant projektinius sprendinius, būtina numatyti esamo šaknyso išsaugojimo priemones, nemažinant esamo šaknyso ploto. Mažinimo atveju - būtinas EAC arba ISA\* arboristo vertinimas.
- Projektuojant dangas lajos projekcijos plote, dangų atitraukimas skaičiuojamas nuo kamieno karklelio.

## REIKALAVIMAI SAUGOMAM ŠAKNŲ PLOTUI:

- Saugomo šaknų ploto koregavimas galimas tik su EAC arba ISA\* sertifikuoto arboristo priežiūra, kiekviena situacija vertinama individualiai.
- Statinių ir pastatų projektavimas ir statybos darbai judinant gruntą galimi tik pagal arboristo rekomendacijas, naudojant patvirtintas, medžio gerovę išsaugančias technologijas.
- Saugomame šaknų plote draudžiama kelti ar žeminti esamo grunto lygį daugiau nei 5 cm.
- Kasimo darbai vykdomi tik su kvalifikuoto arboristo priežiūra, rankiniu būdu ar naudojant oro kastuvą.
- Saugomame šaknų plote draudžiama sandėliuoti statybines medžiagas ir gruntą, įvažiuoti mechanizuotomis transporto priemonėmis ar jas ten statyti.
- Saugomas šaknų plotas aptveriamas apsaugine, ne žemesne kaip 2 m. aukščio tvora su įspėjamaisiais ženklais. Tvora privalo likti visų darbų metu, net jei dalis darbų patenka į šią zoną.

\* EAC - Europos arboristikos tarybos (European Arboricultural Council (EAC)) sertifikatas – European Tree Worker (ETW), ISA - Tarptautinės arboristikos draugijos sertifikatas (International Society of Arboriculture (ISA))

**Pastaba 1:** Jei medžių šalinimas yra numatytas DP, pažymimas šių medžių šaknų saugojimo plotas plane bei kamieno karklelio diametras.

**Pastaba 2:** Rengiant topo nuotrauką, atliekama medžių taksacija su tikslia medžio kamieno ašies vieta.

**Pastaba 3:** Numatant medžių (išskyrus invazines rūšis) kirtimą, taikomas adekvatus kompensavimas naujais želdiniais - kertamo medžio diametras kompensuojamas tokia pat sodinamų medžių diametrų suma, papildomai numatoma galimybė kompensuoti krūmų masyvais, kur 1 cm medžio kamieno diametro yra tolygus 2 m<sup>2</sup> krūmų masyvo plotui (jei sodinami 60-80 cm sodinukai, 2-4 vnt/m<sup>2</sup> tankiu, priklausomai nuo augalo rūšies ir situacijos).

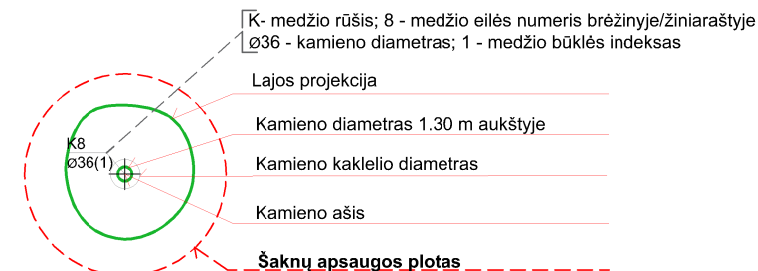
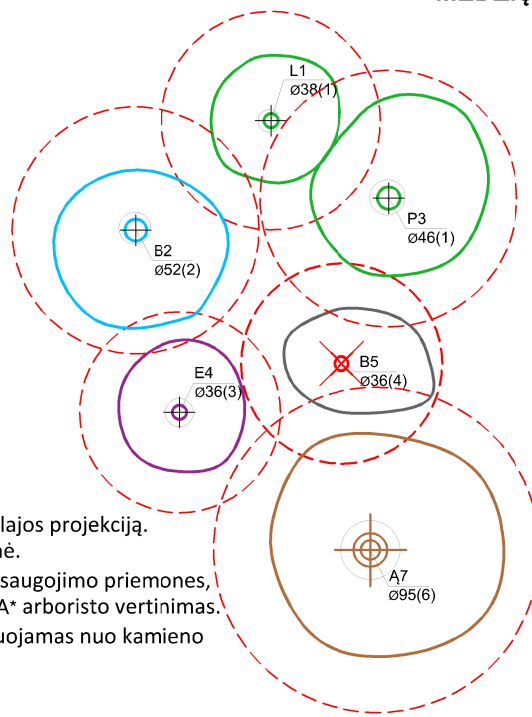
**Pastaba 4:** Saugomo gamtos objekto statusą turinčiam medžiui, šaknų apsaugos ploto spindulys (r) apskaičiuojamas kamieno  $\emptyset$  dauginant iš 15.

## MEDŽIŲ LAJOS IR ŠAKNYNO PROJEKCIJOS ŽYMĖJIMAS BRĖŽINYJE

### Medžio būklės indekso ženklai

- 1 - GEROS BŪKLĖS MEDIS  
žymens spalva RGB - 23,181,44
- 2 - VIDUTINĖ BŪKLĖS MEDIS  
žymens spalva RGB - 0,191,255
- 3 - NEPATENKINAMOS BŪKLĖS MEDIS  
žymens spalva RGB - 147,39,143
- 4 - BLOGOS BŪKLĖS MEDIS  
žymens spalva RGB - 99,100,102
- 5 - SIŪLOMAS ŠALINTI MEDIS  
žymens spalva RGB - 205,32,39
- 6 - SAUGOMO GAMTOS OBJEKTO STATUSĄ TURINTIS MEDIS  
žymens spalva RGB - 176,108,59

Šaknų apsaugos ploto spindulys seneliams medžiams apskaičiuojamas kamieno  $\emptyset$  dauginant iš 15



## ŽELDINIŲ INVENTORIZACIJOS LENTELĖS PAVYZDYS

Nr. plane	Medžio rūšis lietuviškai	Medžio rūšis lotyniškai	Kamieno diametras cm 1.30 m aukštyje (cm)	Kamieno diametras ties kamieno karkleliu (cm)	Saugomo šaknų ploto spindulys (m)	Lajos projekcija nuo ašies Š,R,P,V kryptimis (m)	Medžio būklės indeksas 1, 2, 3, 4, 5	Siūlomos/būtinosios arboristinės/tvarkymo priemonės
1	2	3	4	5	6	7	8	9
8	Paprastasis klevas	Acer platanoides	32	40	3,84	3; 4,3; 5; 3,4	1	Formuojamasis genėjimas



**DETALŪS METADUOMENYS**

<b>Dokumento sudarytojas (-ai)</b>	Vilniaus miesto savivaldybė 188710061, Konstitucijos pr. 3, LT-09601, Vilnius
<b>Dokumento pavadinimas (antraštė)</b>	DĖL PROJEK TINIO PASIŪLYMO RENGIMO UŽDUOTIES PATVIRTINIMO GIRIALAUKIO G. 8
<b>Dokumento registracijos data ir numeris</b>	2022-10-17 Nr. A659-418/22(2.15.2.59E-MPA)
<b>Dokumento gavimo data ir dokumento gavimo registracijos numeris</b>	–
<b>Dokumento specifikacijos identifikavimo žymuo</b>	ADOC-V1.0
<b>Parašo paskirtis</b>	Pasirašymas
<b>Parašą sukūrusio asmens vardas, pavardė ir pareigos</b>	Mindaugas Pakalnis, Vilniaus miesto savivaldybės administracijos vyriausiasis architektas, Administracijos direktorius
<b>Sertifikatas išduotas</b>	MINDAUGAS PAKALNIS LT
<b>Parašo sukūrimo data ir laikas</b>	2022-10-14 22:44:54 (GMT+03:00)
<b>Parašo formatas</b>	XAdES-X-L
<b>Laiko žymoje nurodytas laikas</b>	2022-10-14 22:44:27 (GMT+03:00)
<b>Informacija apie sertifikavimo paslaugų teikėją</b>	EID-SK 2016, AS Sertifitseerimiskeskus EE
<b>Sertifikato galiojimo laikas</b>	2020-11-03 20:19:13 – 2025-11-02 23:59:59
<b>Informacija apie būdus, naudotus metaduomenų vientisumui užtikrinti</b>	"Registravimas" paskirties metaduomenų vientisumas užtikrintas naudojant "RCSC IssuingCA, VI Registru centras - i.k. 124110246 LT" išduotą sertifikatą "Dokumentų valdymo sistema Avilys, Vilniaus miesto savivaldybės administracija, i.k. 188710061 LT", sertifikatas galioja nuo 2021-12-20 09:38:49 iki 2024-12-19 09:38:49
<b>Pagrindinio dokumento priedų skaičius</b>	1
<b>Pagrindinio dokumento priedamų dokumentų skaičius</b>	–
<b>Priedamo dokumento sudarytojas (-ai)</b>	–
<b>Priedamo dokumento pavadinimas (antraštė)</b>	–
<b>Priedamo dokumento registracijos data ir numeris</b>	–
<b>Programinės įrangos, kuria naudojantis sudarytas elektroninis dokumentas, pavadinimas</b>	Dokumentų valdymo sistema „Avilys“, versija 3.5.60
<b>Informacija apie elektroninio dokumento ir elektroninio (-ių) parašo (-ų) tikrinimą (tikrinimo data)</b>	Atitinka specifikacijos keliamus reikalavimus. Visi dokumente esantys elektroniniai parašai galioja (2022-10-17 07:22:23)
<b>Paieškos nuoroda</b>	–
<b>Papildomi metaduomenys</b>	Nuorašą suformavo 2022-10-17 07:22:23 Dokumentų valdymo sistema „Avilys“

## AIŠKINAMASIS RAŠTAS

1. BENDRIEJI DUOMENYS	
1.1. Projektinių pasiūlymų rengimo tikslas .....	1
2. ESAMA SITUACIJA .....	1
2.1. Informacija apie sklypą.....	1
2.2. Atitikimas galiojantiems planavimo dokumentams .....	2
Galiojantis Vilniaus miesto savivaldybės teritorijos bendrasis planas .....	2
PROJEKTINIAI SPRENDINIAI.....	3
3. SKLYPO PLANO SPRENDINIAI .....	3
3.1. Projektuojamas objektas .....	3
3.2. Bendrieji statinio rodikliai.....	3
3.3. Statinių išdėstymas sklype .....	4
3.4. Statinių santykis su aplinkiniais pastatais.....	5
3.5. Vertikalus sklypo planas. Altitudžių parinkimas .....	5
3.6. Sklypo sutvarkymo sprendiniai .....	5
3.7. Sklypo želdynai .....	5
3.8. Automobilių poreikis pastatui .....	5
3.9. Dviračių saugykla .....	6
3.10. Sklypo pasiekiamumas.....	6
4. ARCHITETŪROS SPRENDINIAI.....	6
4.1. Planiniai-tūriniai sprendiniai .....	6
4.2. Fasadų medžiagiškumas.....	6
5. INŽINERINIAI TINKLAI .....	6
5.1. Vandentiekis ir nuotekos .....	6

### 1. BENDRIEJI DUOMENYS

#### 1.1. Projektinių pasiūlymų rengimo tikslas

Projektiniai pasiūlymai rengiami – LR teritorijų planavimo įstatymo 20 straipsnio 1 dalyje numatytu atveju (nustatomi statybai numatyto sklypo naudojimo reglamento parametrai) bei išreikšti numatomo projektuoti visuomenei svarbaus statinio STR 1.04.04:2017 („Statinio projektavimas, projekto ekspertizė“) IV skyriuje p.7.2 nurodytu atveju numatomo projektuoti statinio architektūros ir kitų pagrindinių sprendinių idėją . Projektinių pasiūlymų sudėtis nustatyta statytojo atsižvelgiant į reglamento 13 priedo nuostatas.

### 2. ESAMA SITUACIJA

#### 2.1. Informacija apie sklypą

Žemės sklypo adresas: Girialaukio g. 8 Vilniaus m.;

Žemės sklypo kad. Nr.: 0101/0115:1001;

Daikto pagrindinė naudojimo paskirtis: Kita;

Žemės sklypo naudojimo būdas: Komercinės paskirties objektų teritorijos;

Žemės sklypo plotas: 2002,00 m<sup>2</sup>;

Servitutai: Nėra

Specialiosios žemės ir miško naudojimo sąlygos:

- Sklypas nepatenka į nekilnojamųjų kultūros vertybių teritoriją;

- Sklypui nustatytos požeminio vandens vandenviečių apsaugos zonos (VI skyrius, vienuoliktasis skirsnis).

Žemės sklypo gretimybės: Sklypas apribotas suformuotų žemės sklypų, želdynų nėra. Šalia esančiuose sklypuose: Girialaukio g. 6, Girialaukio g. 10 ir Girialaukio g. 12 jau suprojektuoti prekybos paskirties pastatai, šioje teritorijoje numatoma įkurti parduotuvių ir kitų

pramogų pastatų kompleksą, kurie patenkintų gyventojų poreikius. Viename iš šių pastatų gali būti įrengta maitinimo įstaiga. Kitoje kelio pusėje, esamas 1-2 aukštų vienbučių gyv. Namų užstatymas.

**Susiklostęs teritorijos reljefas:** Esamas reljefas sklype ir jo gretimybėse su 4 metru perkryčiu, žemėjantis į šiaurės rytų pusę. Žemės altitudė ties įvažiavimu iš gatvės 127.00 virš jūros lygio, žemės altitudė ties įvažiavimu į sklypą 131.00 virš jūros lygio. Patekimas į sklypą iš vakarinės pusės. Sklypo altitudė nuo įvažiavimo žemėja iki įėjimo į pastatą žemėja 1,5m. Aplinkinėse teritorijose susiklostęs panašus, žemėjantis šiaurės rytų kryptimi reljefas.

**Sklype esantys želdiniai:** Sklype esamų želdynų nėra.

**Sklypo klimatinės sąlygos:** Vilniaus mieste vidutinė oro temperatūra sausio mėn. - 5°C, liepos mėn. +16,7°C. Vidutinis kritulių kiekis per metus – 664 mm. Esama sklypo susisiekimo sistema: Į sklypą patenkama per anksčiau suprojektuota privažiuojamąjį kelią asfaltbetonio dangos įvažiavimą iš vakarinės sklypo pusės. Įvažiavimas iš D2 kategorijos Girialaukio gatvės. Projektuojamas įvažiavimas skirtas aptarnauti sklype projektuojamam sporto paskirties pastatui.

## 2.2. Atitikimas galiojantiems planavimo dokumentams:

Projektiniai pasiūlymai parengti pagal teritorijai galiojančius reglamentus  
Galiojantis Vilniaus miesto savivaldybės teritorijos bendrasis planas.

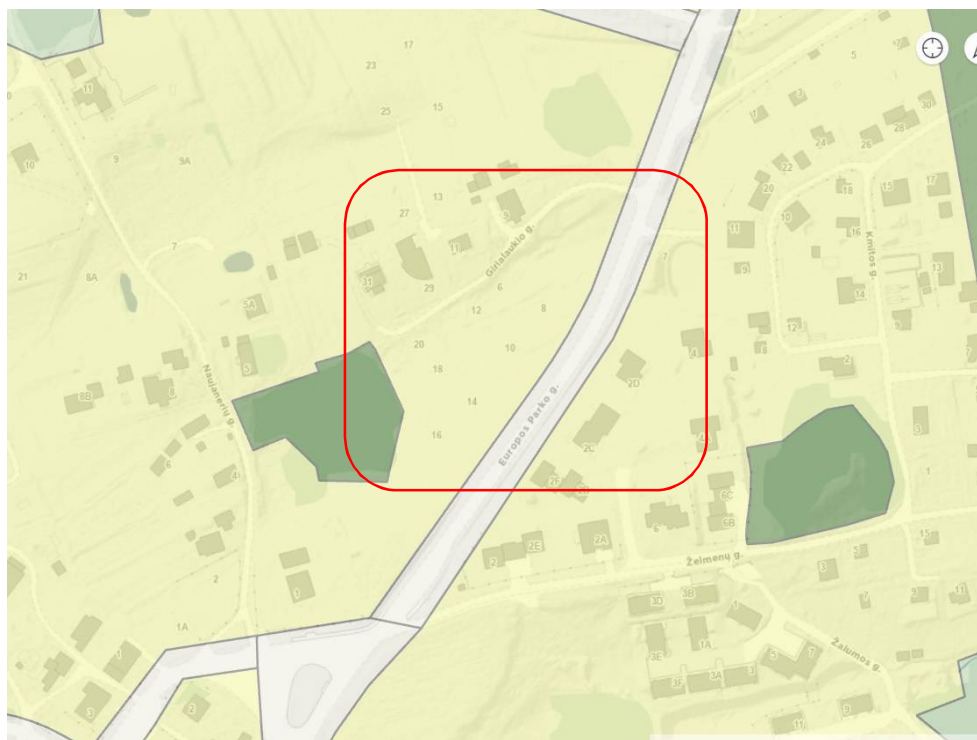
Sklypas patenka į:

- Funkcinę zoną - “Mažo užstatymo intensyvumo gyvenamosios teritorijos”;

Sklypui galiojantys reglamentai:

- Užstatymo intensyvumas – 0,4
- Tankumas – 40%
- Aukštingumas  $\leq 10$ m.

Ištrauka iš Vilniaus miesto savivaldybės teritorijos bendrojo plano nuo 2021 metų. Apskritimu pažymėta sklypo vieta



## **PROJEKTINIAI SPRENDINIAI**

### **3. SKLYPO PLANO SPRENDINIAI**

**Projekto pavadinimas:** Sporto paskirties pastatas. Girialaukio g. 8, Vilnius. Statybos projektas.

**Projekto statytojas ir (arba) užsakovas:** G. A. ir A. A.

**Projektuotojas:** UAB „Geco architektūros studija” PV Aleksandras Lukšas Atestato Nr. A1081.

**Projekto rūšis (stadija):** Projektiniai pasiūlymai

**Statinio kategorija:** Neypatingas

#### **3.1. Projektuojamas objektas**

Projektuojamas Sporto paskirties pastatas su treniruočių salėmis, persirengimo patalpomis, pirtimi bei kitomis būtinomis pastato veikimui funkcijomis ir patalpomis. Pastate projektuojama iki 5 darbo vietų. Vienu metu pastate galės sportuoti iki 45 žmonių.

#### **3.2. BENDRIEJI STATINIO RODIKLIAI**

<b>Pavadinimas</b>	<b>Mato vienetas</b>	<b>Kiekis</b>	<b>Pastabos</b>
--------------------	----------------------	---------------	-----------------

##### **I SKYRIUS**

##### **SKLYPAS**

1. sklypo plotas	m <sup>2</sup>	2002	
2. sklypo užstatymo intensyvumas	%	39,48	
3. sklypo užstatymo tankis	%	22,69	

##### **II SKYRIUS**

##### **PASTATAI**

1. Pastato paskirties rodikliai (gamybos, kitos planuojamos ūkinės veiklos, paslaugų apimtis, butų, vietų, lovų, bendras ir aptarnaujamų žmonių skaičius, kiti rodikliai).	vnt		Iki 50
2. Pastato bendrasis plotas.*	m <sup>2</sup>	<b>801.08</b>	
3. Pastato naudingasis plotas. *	m <sup>2</sup>	801.08	

4. Pastato tūris.*	m <sup>3</sup>	4485
5. Aukštų skaičius.*	vnt.	2
6. Pastato aukštis.*	m	9,36
7. Butų skaičius (gyvenamajame name), iš jų:	vnt.	
7.1. 1 kambario	vnt.	
7.2. 2 ir daugiau kambarių	vnt.	
8. Energinio naudingumo klasė		A++
9. Pastato (patalpų) akustinio komforto sąlygų klasė		C
10. Statinio atsparumo ugniai laipsnis		II
11. Kiti papildomi pastato rodikliai:		

## V SKYRIUS

### KITI STATINIAI

12. Nelaidžių dangų kiekis sklype	m <sup>2</sup>	734 m <sup>2</sup>
13. Želdynų plotas	m <sup>2</sup>	545,55 m <sup>2</sup>

8. \* Žvaigždute pažymėti rodikliai apskaičiuojami vadovaujantis Nekilnojamojo turto kadastrinių matavimų ir kadastro duomenų surinkimo taisyklėmis, kurias tvirtina Lietuvos Respublikos žemės ūkio ministras. Baigus statybą ir atlikus kadastrinius matavimus šie rodikliai gali turėti neesminių nukrypimų [5.39].

Statinio projekto vadovas Aleksandras Lukšas A1081 galioja nuo 2013m

(vardas, pavardė, parašas, kvalifikacijos atestato arba pažymos Nr., data)

### 3.3. Statinių išdėstymas sklype

Pagrindinis pastato tūris suprojektuotas arčiau šiaurinės kraštinės (beveik sklypo centre). Pastato vieta parinkta atsižvelgiant į sklypo situaciją, privažiavimą, bei užstatymą gretimuose sklypuose oretojant pastatą pagal Girialaukio gatvės užstatymo linija. Siekiama maksimaliai išsaugoti susiklosčiusį reljefą, jį pritaikyti pastato funkcijai.

Siekiant užtikrinti saugų eismą ir patekimą į sklypą automobiliu įvažiavimas projektuojamas pagal anksčiau suprojektuotame kelio projekte numatytą vietą. Taip pat numatyti pėsčiųjų ir dviračių takai į sporto klubą. Suformuojami norminiai nuolydžiai ir radiusai.

Pastato aukštis ir atstumas iki sklypo ribos ne viršija STR nurodytus reikalavimus. Sklypo projektiniai sprendiniai atitinka projekto rengimo dokumentus, teritorijų planavimo dokumentus, esminius statinio ir statinio architektūros, aplinkos, kraštovaizdžio, trečiųjų asmenų interesų apsaugos reikalavimus. Jokių aukštų pastatų greta nėra, todėl sklypo insoliacija yra gera. Radiacijos šaltinių greta nėra.

### **3.4. Statinių santykis su aplinkiniais pastatais**

Projekte nagrinėjamas santykis su aplinkiniais pastatais. Arčiausiai sklypo susiklostęs užstatymas neturi aiškios urbanistinės struktūros, vyrauja laisvo planavimo vienbučių gyvenamųjų namų užstatymas. Dauguma aplinkinių sklypų yra suformuoti. Šiaurinėje ir rytinėje pusėje, stovi laisvo planavimo tipo vienbučiai namai (1-3 aukštų). Vakarinėje dalyje esančiuose sklypuose jau suprojektuoti prekybos paskirties pastatai kurie padiktavo sklypo planinę kompoziciją bei architektūrinę turinę išvaizdą, tuo būdu teritorija sprendžiama kompleksinio perimetrinio užstatymo principų. Priešingoje Europos parko gatvės pusėje, esamas 1-3 aukštų vienbučių namų užstatymas, kuris šiai teritorijai didelės įtakos nedaro.

### **3.5. Vertikalus sklypo planas. Alitudžių parinkimas.**

Teritorijos vertikalus planavimas projektuojamas siekiant kuo mažiau keisti esamą žemės paviršių ir formuojant žemės paviršiaus nuolydžius nuo pastatų išlaikant reikalingą norminį nuolydį parkavimui. Lietaus vanduo nuo pastato ir nuo dangų surenkamas trapais į požeminius lietaus kanalizacijos tinklus bei nuvedamas į infiltracijos talpą.

Sklypo aukščių planas atliktas atsižvelgiant į esamą reljefą, gretimas teritorijas, landšaftinio projektavimo ypatumus. Projektu siekiama kuo mažiau padaryti įtakos esamam sklypo reljefui, jo linijai.

Įvažiavimas į sklypą numatomas iš anksčiau suprojektuotos Girialaukio g..Patekimas į pastatą projektuojamas iš pirmo aukšto.

Projektuojamos pastato įėjimų altitudės parinktos kuo artimesnės esamam žemės paviršiui,

### **3.6 Sklypo sutvarkymo sprendiniai**

Automobilių judėjimo keliuose numatyta asfaltbetonio danga, o pėsčiųjų judėjimo keliuose ir parkavimo vietose projektuojamos kietos dangos iš betoninių trinkelėlių arba praželdintų trinkelėlių.

Nelaidžių dangų plotas sklype neviršija 40 %. Siekiama maksimaliai išsaugoti susiklosčiusią gamtinę aplinką, ją tvarkyti, atkurti.

Dangos konstrukcijos pagrindo sluoksnio storis, medžiaga ir apsauginio šalčiui atsparaus sluoksnio storis tikslinami techniniame ir darbo projekte pagal esamą situaciją. Tvarkant sklypą atsižvelgiama į šlaitų, gamtinio karkaso tvarkymo reglamentus.

### **3.7 Sklypo želdynai**

Sklype esamų medžių nėra.

Projekte numatomas žalių teritorijų plotas ne mažesnis kaip 22% sklypo ploto , papildomai galimas įvedimas praželdintų trinkelėlių. Palei Europos parko g. numatoma neaukštų dekoratyvinių klevų ir kruminių augalų kompozicija, taip pat teritorijoje numatoma gėlių, augalų ir akmenų oazės.

### **3.8 Autmobilių poreikis pastatui**

Pagal STR 2.06.04:2014 „Gatvės ir vietinės reikšmės keliai. Bendrieji reikalavimai“ automobilių parkavimo vietų skaičius nustatomas pagal projektuojamo pastato paskirtį.

#### **3.8.1 Automobilių parkavimo poreikio skaičiavimas:**

Sporto paskirties pastatams 1 vieta 30 m<sup>2</sup> pagrindinio ploto.  
reikalingų parkavimo vietų skaičius yra 19 vnt.

#### **Viso pastatui reikalingas aut. vietų skaičius yra 19 vnt.**

Pagal statytojo poreikius projekte numatyta 25 automobilių parkavimo vietos antžeminėje aikštelėje sklype.

### **3.9 Dviračių saugykla**

Projektuojama dviračių saugykla antžeminėje automobilių aikštelėje. Pagal STR 2.06.04:2014 „Gatvės ir vietinės reikšmės keliai. Bendrieji reikalavimai“ dviračių saugyklos vietų skaičius nustatomas pagal projektuojamo pastato paskirtį. Reikalingų parkavimo vietų skaičius yra **4 vietas**. Projekte numatytos 6 vietos

### **3.10 Sklypo pasiekiamumas**

Esama sklypo ir įvažiavimo padėtis leidžia patekti į sklypą iš Girialaukio gatvės automobiliais. Iš Europos parko gatvės projektuojamas patekimas pėstiesiems ir dviračiams, įvertindami jos atnaujinimo projektą. Europos parko gatvės atkarpa nuo artimiausios viešojo transporto stotelės iki Girialaukio gatvės rekonstrukcija suprojektuota projektu Dviračių ir pėsčiųjų tako statybos Gulbinų, Žaliųjų Ežerų ir europos Parko gatvių atkarpose, Vilniaus m. statybos projektas Nr. AT-18S-1409-00-TP-B.01. Girialaukio g. atkarpos projektas parengtas kartu su projektu Parduotuvės Girialaukio g. 6, Vilniuje, statybos projektas Nr. A-2019-07-03-TP-S.B

## **4. ARCHITEKTŪROS SPRENDINIAI**

### **4.1. Planiniai-tūriniai sprendiniai**

Projektuojamas pastatas dviejų aukštų su plokščiu stogu. Pastatas sudarytas iš vieno stačiakampio formos tūrio.

Pastatas aiškaus plano, vientisos fasado apdailos. Tūris neviršija aplinkiniuose sklypuose esančių pastatų aukščio.

Pirmas pastato aukštas skirtas administracijai, klientų aptarnavimui, persirengymo patalpoms bei sporto salei. Iš pirmo aukšto atvira laiptine numatomas patekimas į antrame aukšte suprojektuotas sporto sales

### **4.1. Fasadų medžiagiškumas**

Kaip ir tūris, taip ir fasadai yra vieningo charakterio su gretimuose sklypuose suprojektuotais pastatais.

Pastato fasadai dengiami stiklo vitrinomis, antracito spalvos (sandwich tipo) plokštėmis, įėjimo zonai ir lauko laiptinė numatomi medinių lamelių apdaila..

Medžiagos: (sandwich tipo) plokštės, stiklinės vitrines-dažytas stiklas, medinės lamelės.

Dominuojančios tamsiai pilkos spalvos ir naturalaus medžio kompozicija. Fasadam galimas metalo lamelių įvedimas .

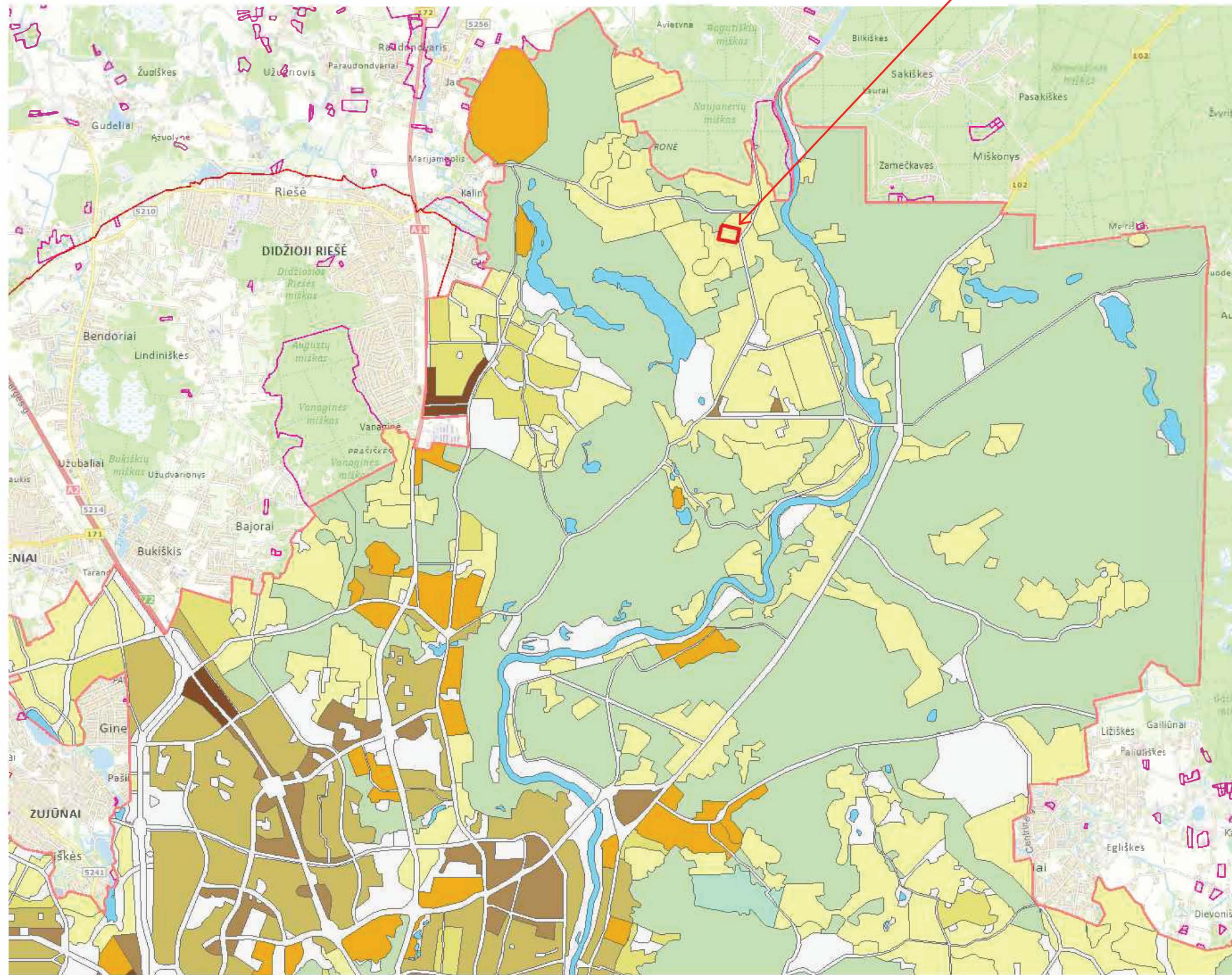
Galutiniai fasado spalviniai deriniai tikslinami tolimesniuose projektavimo etapuose.

## **5. INŽINERINIAI TINKLAI**

### **5.1. Vandentiekis nuotekos**

Kadangi arti miesto tinklų nėra numatomi vietiniai tinklai. Vandens tiekimas iš gretimame sklype anksčiau suprojektuoto gręžinio. Nuotekų tvarkimui projektuojami vietiniai valymo įrenginiai. Lietaus vanduo nuo kietųjų paviršių surenkamas ir infiltruojamas į gruntą per tam skirtus infiltracinius laukus.

NAGRINĖJAMA TERITORIJA



SUTARTINIS ŽYMĖJIMAS	
	Mažo užstatymo intensyvumo gyvenamosios teritorijos
	Mišakai ir miškingos teritorijos
	Nagrinėjamo sklypo ribos
	Teritorijos visuomenės poreikiams, specializuotos ir kompleksų teritorijos
	Rajonų centrai ir kitos mišrios didelio užstatymo intensyvumo teritorijos
	Intensyvaus užstatymo gyvenamosios teritorijos

4. Pav. Aplinkoje vyraujantys užstatymo intensyvumai - ištrauka iš Vilniaus miesto savivaldybės teritorijos bendrojo plano


BENDROJO PLANO PAGRINDINIO BRĖZINIO REGLAMENTŲ LENTELĖ

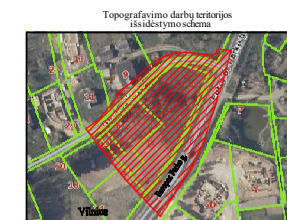
Mažo užstatymo intensyvumo gyvenamosios teritorijos (iš jų – ir sodininkų bendrijų teritorijos, kanvertuojamos į mažo užstatymo intensyvumo gyvenamosias teritorijas)	Mišros teritorijos, kuriose dominuoja gyvenamoji veikla (mažaaukštė vienbutė, daugiabutė gyvenamoji statyba), kartu su jos aptarnavimui reikalinga socialine, paslaugų ir kita infrastruktūra.	* Žemes ūkio paskirties (ekologinė žemdirbyste, neadarant neįgijamo poveikio gyvenamajai aplinkai); * Miškų ūkio paskirties; * Kitos paskirties: - gyvenamosios teritorijos; - visuomeninės paskirties teritorijos; - komercinės paskirties objektų teritorijos; - inžinerinės infrastruktūros teritorijos; - rekreacinės teritorijos; - bendro naudojimo teritorijos.	<70	>5	>8	Gyvenamosios paskirties sklypams ≤0,4 (ne gyvenamosios paskirties ≤1,2)	≤3 a

KVAL. DOK. NR.				STATINIO PROJEKTO PAVADINIMAS Sporto paskirties pastato Girialaukio g. 8 Vilniuje, statybos projektas	
	A 1081	PV	A. Lukšas	STATINIO NR. IR PAVADINIMAS 1. Sporto paskirties pastatas	
	Arch.	T. Gecas	DOKUMENTO PAVADINIMAS Aplinkoje vyraujančio užstatymo intensyvumo schema		LAIDA 0
Stadija. PP	STATYTOJAS/UŽSAKOVAS G. A.			DOKUMENTO ŽYMUO GASG A-2022 05-PP	LAPAS 0
					LAPŲ 0





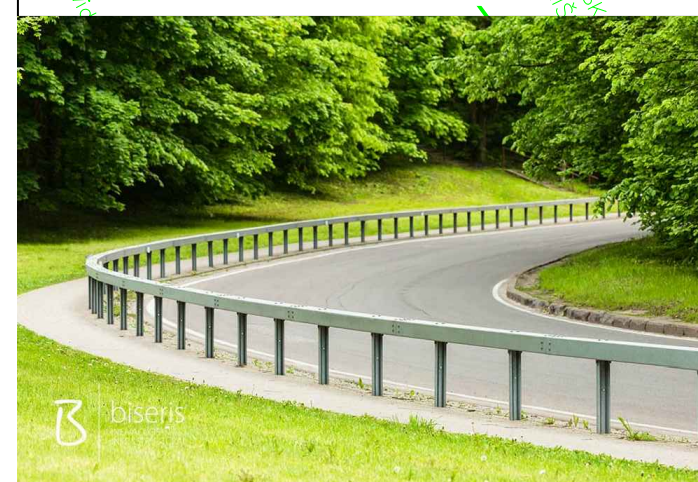
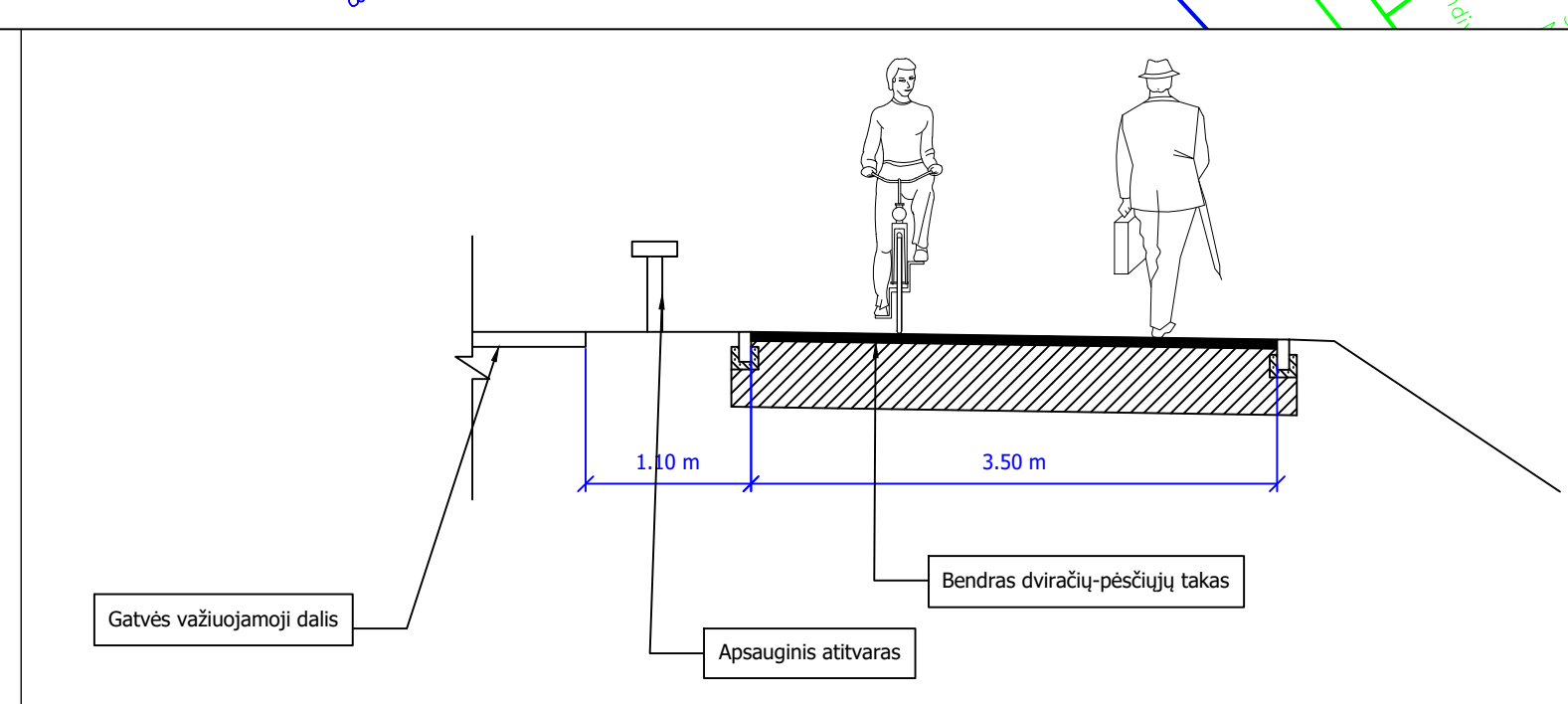
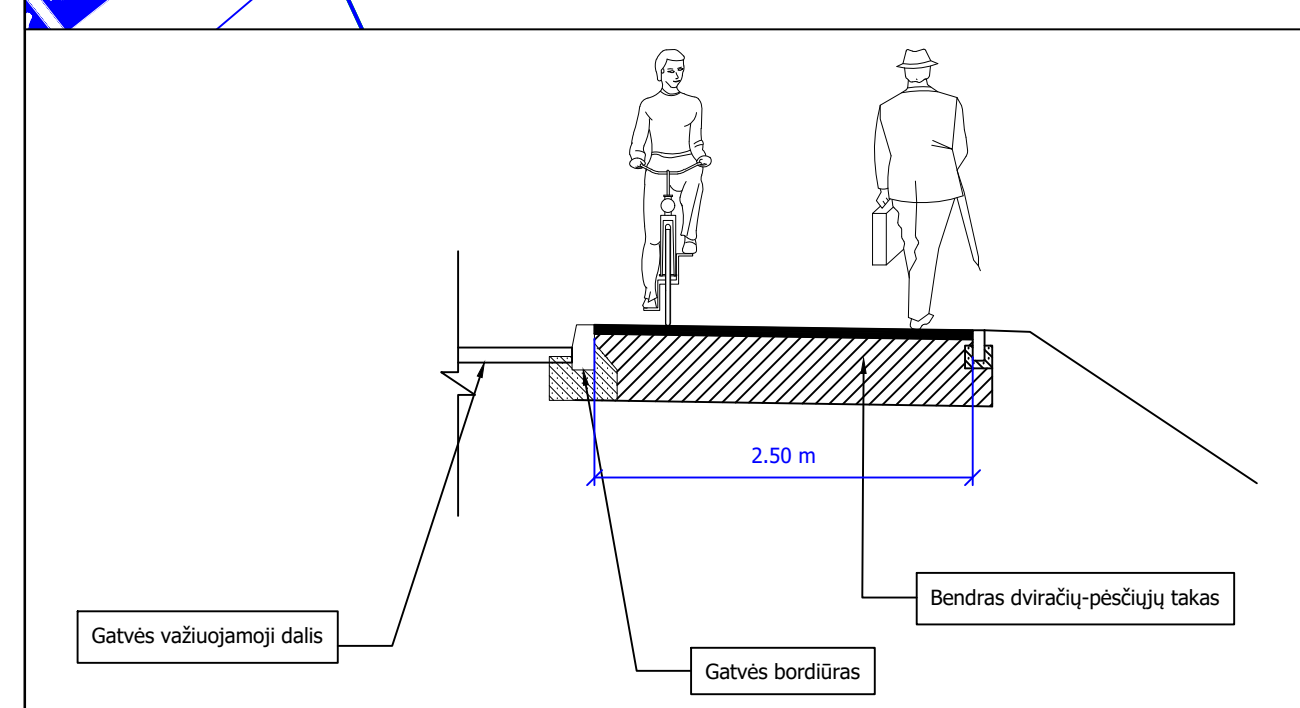
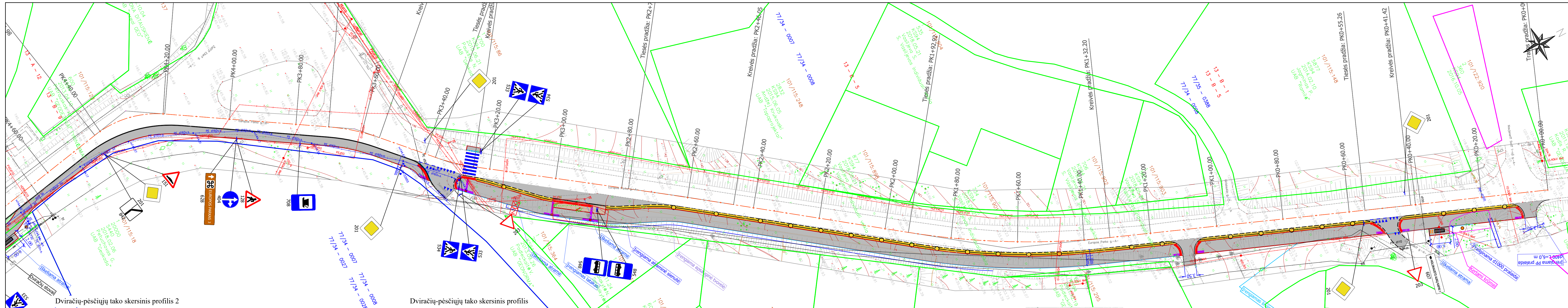
Atestato Nr.	ARCHITEKTŪROS STUDIJA UAB "Geco architektūros studija"  P. Lukšio g. 32, Vilnius, Lietuva LT-08222. Tel. 8698 048 41 el.p.: gecostudija@gmail.com			Sporto paskirties pastato Vilniuje, Girialaukio g. 8, statybos projektas, (Sklypo kad. Nr. 0101/0115:1001).	
A1081	P.V.	A.Lukšas	2022	Nagrinėjama teritorija	Laid
	arch.	T.Gecas	2022		O
Etapas	Užsakovas: G.A.			GAS.GA-2022/05-AS	Lapas
PP					1



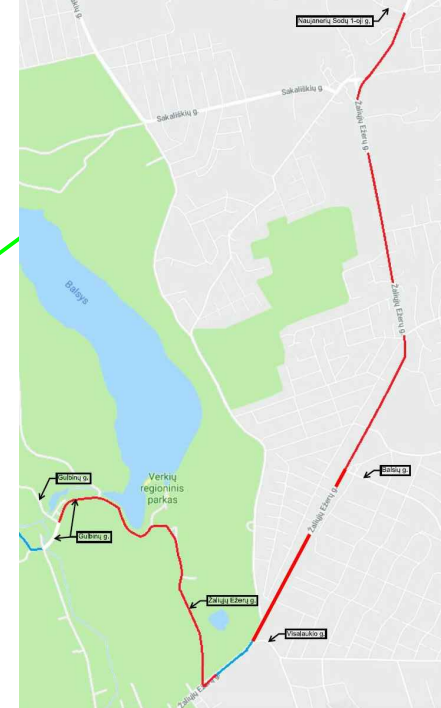
**SUTARTINIAI ŽYMĖJIMAI**

	Projektuojamas prekybos paskirties pastatas
	Nagrinėjamo sklypo ribos
	Gretimų sklypų ribos
	Anščiau suprojektuoti statiniai kuriems gauti SLD
	Esami gyvenamieji pastatai
	Esami negyvenamieji pastatai
	Asfaltuoti keliai
	Žvyro dangos keliai
	Miškas

Atestato Nr.	UAB "Geo architektūros studija" Lukšio g. 32, Vilnius, Lietuva, LT-08222. Tel. 86868 048 41, el. p. geo@studija.lt			Sporto paskirties pastato Vilniuje, Girinlaukio g. 8, statybos projektas, (Sklypo kad. Nr. 0101/0115:1001).	
A1155	PV	L. Keizlikas	2022	Sklypo planas, M 1:500	
	arch.	T. Gecas			0
Etapas	STATYTOJAS/UŽSAKOVAS			GAS GA-2022/05-AS	
PP	G. A.				0



Apsauginis atitvaras

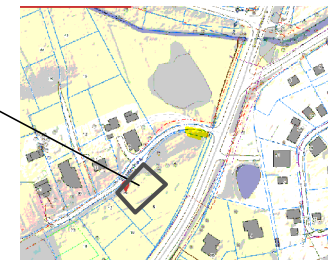


**Sutartiniai žymėjimai**

Žymėjimas	Aprašymas
<b>SUTARTINIAI ŽYMĖJIMAI</b>	
	Registruoto geodeziškai pamatuoto sklypo riba
	Registruoto preliminariai pamatuoto sklypo riba
	Asfalto dangos kraštas
	Kelio bordiūras
	Vejos bordiūras
	Kelio atitvaras
	Gatvės raudonosios linijos
	Sklypo ribos, į kurias patenka takas
	Projektuojama asfalto danga
	Projektuojama betoninių trinkelių danga
	Projektuojama korio danga
	Projektuojama žyro danga
	Veja

0	2020	Statybos leidimui, konkursui
LAIDA	ISLEIDIMO DATA	LAIDOS STATUSAS, KEITIMO PRIEŽASTIS (JEI TAIKOMA)
KVAL. PATV. DOK. NR.	 Žirmūnų g. 139, Vilnius Tel. (8-5) 2728334, Faks. (8-5) 2031280	
38708	PV	Marius Kazakevičius
36774	PDV	Marius Kazakevičius
LT	STATYTOJAS IR (ARBA) UŽSAKOVAS	DOKUMENTO ŽYMUO
	VILNIUS MIESTO SAVIVALDYBĖ	AT-18S-1409-00-TP-B.01
		LAIDA LAPAS LAPŲ
		0 1 8

OBJEKTAS



**SUTARTINIAI ŽYMĖJIMAI**

	Projektuojamas prekybos paskirties pastatas
	Sklypo ribos
	Sklypo kampų numeriai
	Linija žyminti 3m atstumą nuo sklypo ribos
	Gatvių raudonosios linijos
	Greitųjų sklypų ribos
	Įėjimai į pastatą
	Eismo judėjimo kryptys
	Esama Europos parko gatvė
	Asfaltbetonio danga (susisiekimo dalies projektas)
	Projektuojamas privažiavimo kelias-asfaltbetonio danga
	Automobilių parkavimo vietos-betoninių trinkelų danga
	Pėsčiųjų takai- betoninių trinkelų danga
	Vejos danga
	ŽN stovėjimo vietos
	Projektuojami visžaliai augalai
	Projektuojamas paviršinių nuotekų tinklas

**II. PASTATAI, KITA**

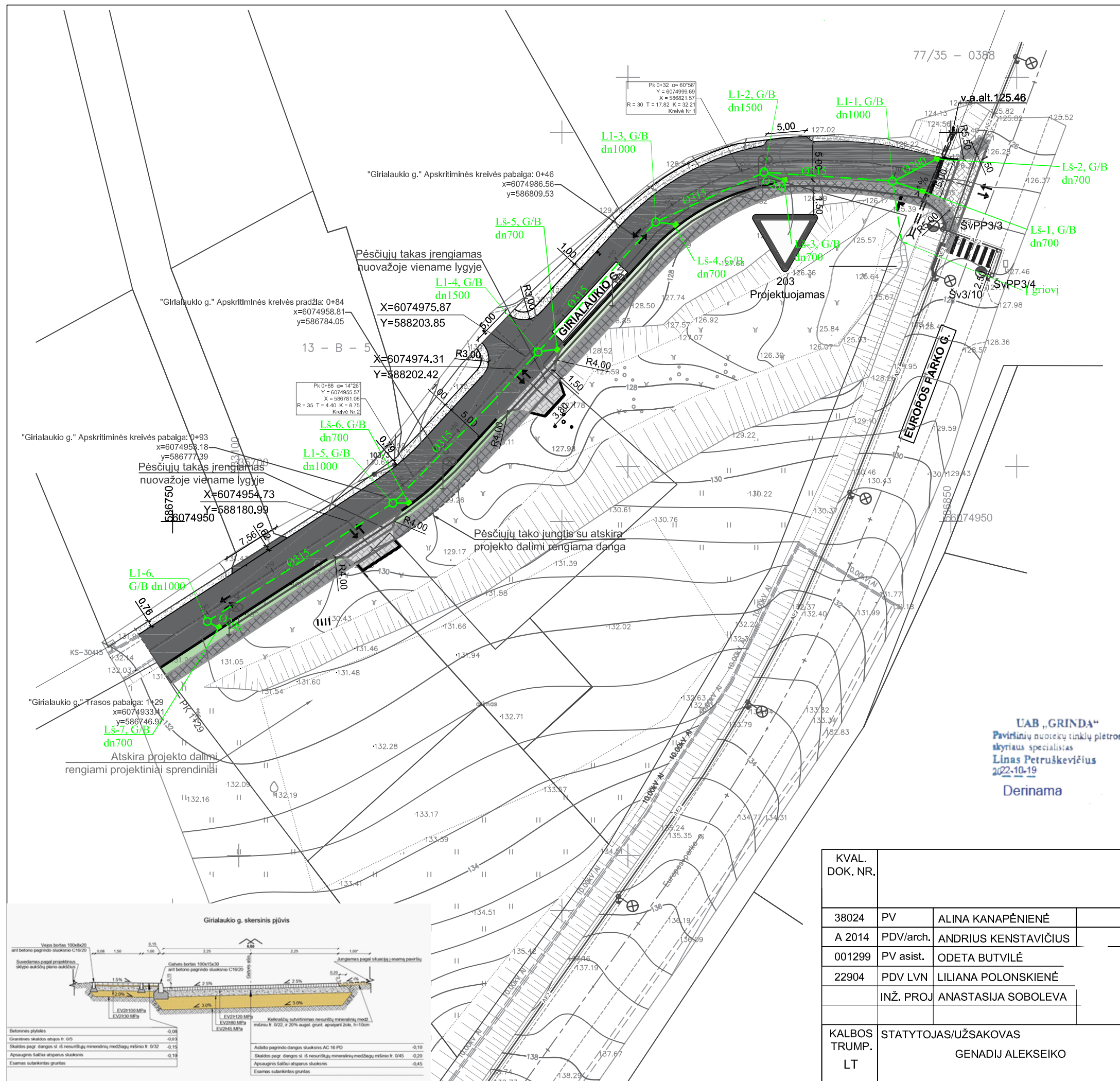
①	Parduotuvė	259,03m <sup>2</sup>
②	Automobilių stovėjimo aikštelė	6 vnt.
③	Dviračių stovėjimo vieta	3 vnt.
④	Atliekų rūšiavimo konteinerių vieta	3 vnt.

**KOORDINATĖS**

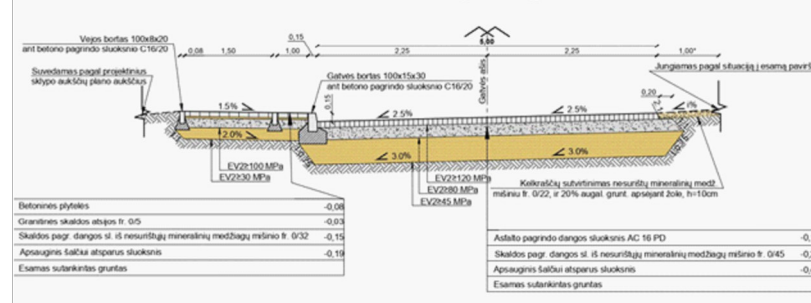
Nr.	X	Y
L1-1	6074993.72	586842.51
L1-2	6074994.85	586825.99
L1-3	6074988.47	586812.07
L1-4	6074971.77	586796.96
L1-5	6074952.36	586778.30
L1-6	6074937.15	586754.44

KVAL. DOK. NR.	STATINIO PROJEKTO PAVADINIMAS		
	Parduotuvės Girialaukio g. 6, Vilniuje, statybos projektas		
38024 A 2014 001299	PV	ALINA KANAPĖNIENĖ	STATINIO NR. IR PAVADINIMAS
	PDV/arch.	ANDRIUS KENSTAVIČIUS	
22904	PV asist.	ODETA BUTVILĖ	1. Parduotuvė
	PDV LVN	LILIANA POLONSKIENĖ	
KALBOS TRUMP. LT	INŽ. PROJ.	ANASTASIJA SOBOLEVA	DOKUMENTO PAVADINIMAS
	STATYTOJAS/UŽSAKOVAS	GENADIJ ALEKSEIKO	Paviršinių nuotekų tinklų planas, M 1:500

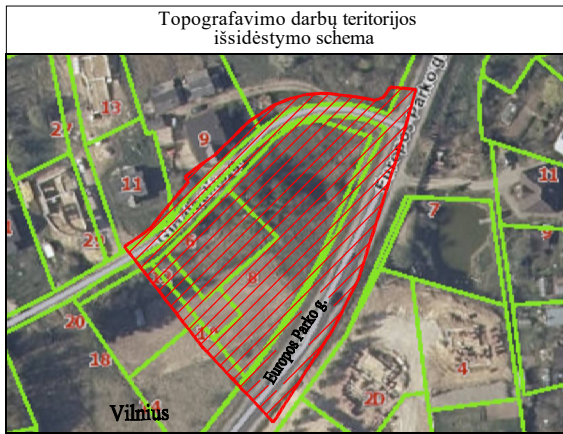
KALBOS TRUMP. LT	STATYTOJAS/UŽSAKOVAS GENADIJ ALEKSEIKO	DOKUMENTO ŽYMUO	LAPAS	LAPŲ
		A-2019-07-03-TP-LVN-01	0	0



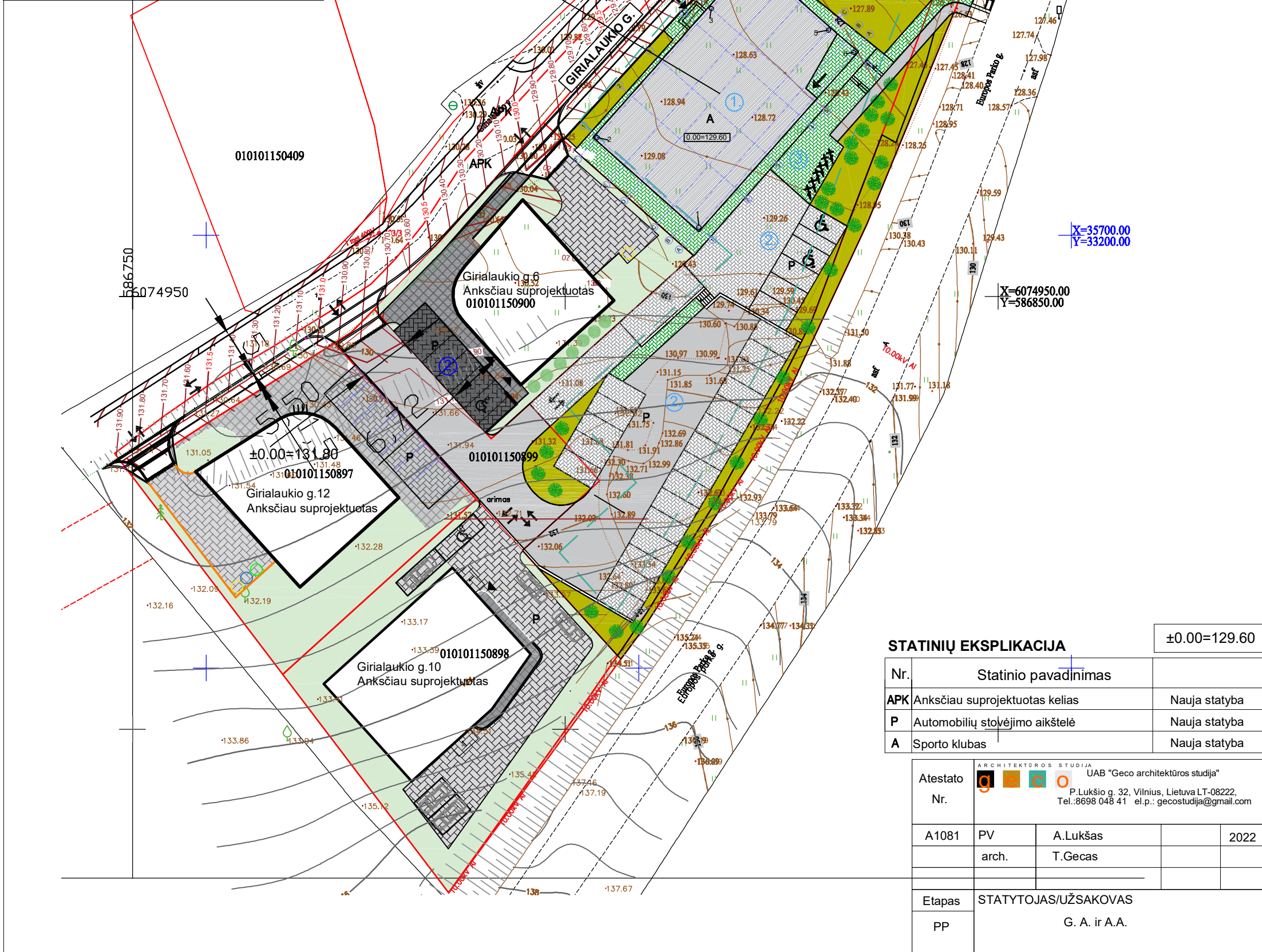
Girialaukio g. skersinis pjūvis



UAB „GRINDA“  
Paviršinių nuotekų tinklų pietros skyriaus specialistas  
Linas Petruškevičius  
2022-10-19  
Derinama



Nr.	X	Y
1	6074957,99	586815,43
2	6074968,39	586803,69
3	6074983,26	586816,86
4	6074988,61	586821,60
5	6074980,78	586830,43
6	6074978,20	586833,34



**SUTARTINIAI ŽYMĖJIMAI**

	Projektuojamas sporto klubo pastatas
	Sklypų ribos
	Linija žyminti 3m atstumą nuo sklypo ribos
	Gatvių raudonosios linijos
	ŽN stovėjimo vietos
	Įėjimai į pastatą
	Eismo judėjimo kryptys
	Esama Europos parko gatvė
	Asfaltbetonio danga (Anksčiau parengtas projektas)
	Projektuojamas privažiavimo kelias-asfaltbetonio danga
	Automobilių parkavimo vietos-betoninių trinkelų danga
	Pėsčiųjų takai- betoninių trinkelų danga
	Vejos danga
	Projektuojami visžaliai augalai

**PAGRINDINIAI TECHNINIAI-EKONOMINIAI RODIKLIAI**

1.	Sklypo plotas	2002 m <sup>2</sup>
2.	Numatomas sklypo bendras užstatymo plotas	454.33 m <sup>2</sup>
3.	Numatomas užstatymo tankis	22,69%
4.	Numatomas užstatymo intensyvumas	39,48%
5.	Želdynų plotas	545,55 m <sup>2</sup> 27%
6.	Kietų dangų bendras plotas	1456,45 m <sup>2</sup>
7.	Nelaidžių dangų kiekis sklype	734m <sup>2</sup> 37%
8.	Automobilių parkavimo vietų skaičius	25 vnt.

**STATINIŲ EKSPLIKACIJA**

Nr.	Statinio pavadinimas	
APK	Anksčiau suprojektuotas kelias	Nauja statyba
P	Automobilių stovėjimo aikštelė	Nauja statyba
A	Sporto klubas	Nauja statyba

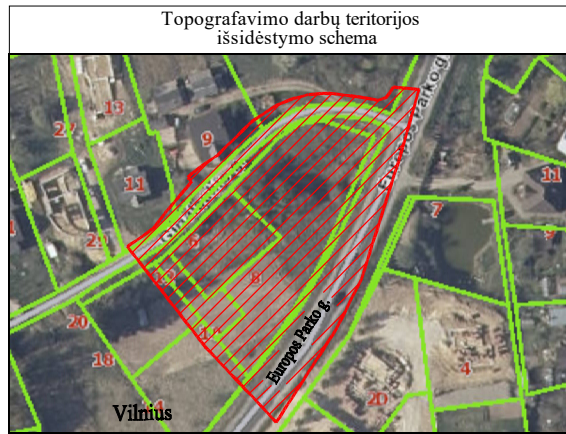
±0.00=129.60

Atestato Nr.	ARCHITEKTORŲ STUDIJA UAB "Geco architektūros studija" P. Lukšio g. 32, Vilnius, Lietuva LT-08222. Tel.: 8698 048 41 el.p.: gecostudija@gmail.com		
A1081	PV arch.	A. Lukšas T. Gecas	2022
Etapas	STATYTOJAS/UŽSAKOVAS		
PP	G. A. ir A.A.		

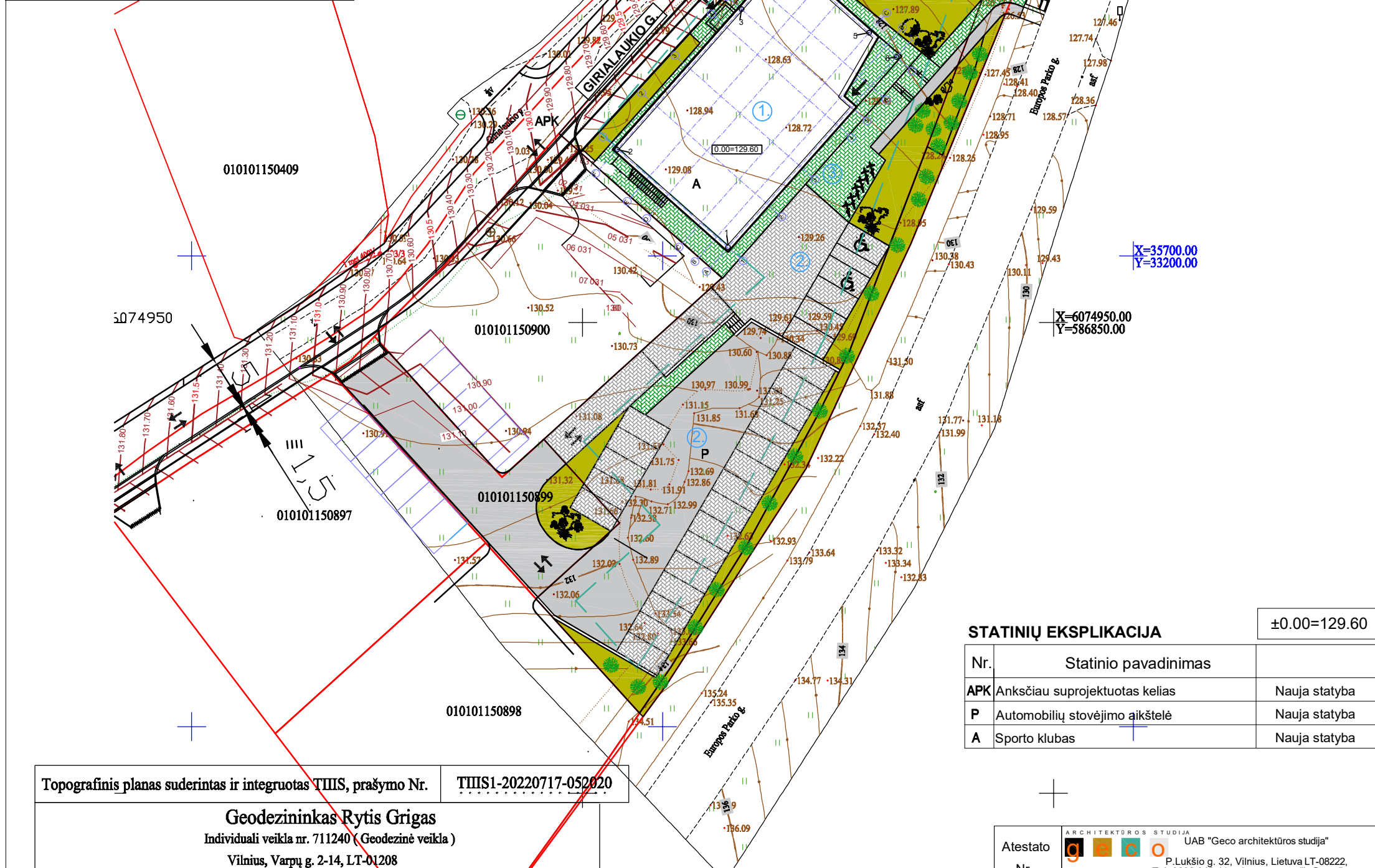
**II. PASTATAI, KITA**

	Sporto klubas	790.44m <sup>2</sup>
	Automobilių stovėjimo aikštelė	25 vnt.
	Dviračių stovėjimo vieta	6 vnt.
	Atliekų rūšiavimo konteinerių vieta	5 vnt.

Sporto paskirties pastato Vilniuje, Girialaukis g. 8, statybos projektas, (Sklypo kad. Nr. 0101/0115:1001).		
Sklypo planas. Dangų planas M 1:500		0
GAS.GA-2022/05-AS		0



Nr.	X	Y
1	6074957,99	586815,43
2	6074968,39	586803,69
3	6074983,26	586816,86
4	6074988,61	586821,60
5	6074980,78	586830,43
6	6074978,20	586833,34



### SUTARTINIAI ŽYMĖJIMAI

①	Projektuojamas sporto klubo pastatas
—	Sklypų ribos
—	Linija žyminti 3m atstumą nuo sklypo ribos
—	Gatvių raudonosios linijos
♿	ŽN stovėjimo vietos
→	Įėjimai į pastatą
↔	Eismo judėjimo kryptys
—	Esama Europos parko gatvė
■	Asfaltbetonio danga (Anksčiau parengtas projektas)
■	Projektuojamas privažiavimo kelias-asfaltbetonio danga
■	Automobilių parkavimo vietos-betoninių trinkelų danga
■	Pėsčiųjų takai- betoninių trinkelų danga
■	Vejos danga
●	Projektuojami visžaliai augalai

### PAGRINDINIAI TECHNINIAI-EKONOMINIAI RODIKLIAI

1.	Sklypo plotas	2002 m <sup>2</sup>
2.	Numatomas sklypo bendras užstatymo plotas	454.33 m <sup>2</sup>
3.	Numatomas užstatymo tankis	22,69%
4.	Numatomas užstatymo intensyvumas	39,48%
5.	Želdynų plotas	545,55 m <sup>2</sup> 27%
6.	Kietų dangų bendras plotas	1456,45 m <sup>2</sup>
7.	Nelaidžių dangų kiekis sklype	734m <sup>2</sup> 37%
8.	Automobilių parkavimo vietų skaičius	25 vnt.

### II. PASTATAI, KITA

①	Sporto klubas	801.08m <sup>2</sup>
②	Automobilių stovėjimo aikštelė	25 vnt.
③	Dviračių stovėjimo vieta	6 vnt.
④	Atliekų rūšiavimo konteinerių vieta	5 vnt.

### STATINIŲ EKSPLIKACIJA

Nr.	Statinio pavadinimas	
APK	Anksčiau suprojektuotas kelias	Nauja statyba
P	Automobilių stovėjimo aikštelė	Nauja statyba
A	Sporto klubas	Nauja statyba

±0.00=129.60

Topografinis planas suderintas ir integruotas TIIS, prašymo Nr. TIIS1-20220717-052020

**Geodezininkas Rytis Grigas**

Individuali veikla nr. 711240 ( Geodezinė veikla )

Vilnius, Varpų g. 2-14, LT-01208

Tel. nr. +37061469939 , el. p. teodolitas@gmail.com

PLANO TIPAS	TOPOGRAFINIS PLANAS - PILNAS TURINYS M 1:500			
Pareigos	Parašas	Vardas, pavardė	Kvalifikacinio paž. nr.	Data
VYKDYTOJAS		RYTIS GRIGAS	1GKV - 503	2022-07-08
OBJEKTAS	Girialaukio g. 6, 8 Vilnius			
Lietuvos valstybinė koordinacių sistema LKS-94		Pagrindinis objektų padėties tikslumas, cm		
Lietuvos valstybinė aukščių sistema LASO7		horizontalios padėties: 10	vertikalios padėties: 10	

Atestato Nr. ARCHITEKTŪROS STUDIJA UAB "Geco architektūros studija" P. Lukšio g. 32, Vilnius, Lietuva LT-08222. Tel.: 8698 048 41 el.p.: gecostudija@gmail.com

A1081	PV	A. Lukšas	2022
	arch.	T. Gecas	
Etapas	STATYTOJAS/UŽSAKOVAS		
PP	G. A. ir A.A.		

Sporto paskirties pastato Vilniuje, Girialaukio g. 8, statybos projektas, (Sklypo kad. Nr. 0101/0115:1001).

Sklypo planas. Dangų planas M 1:500

0

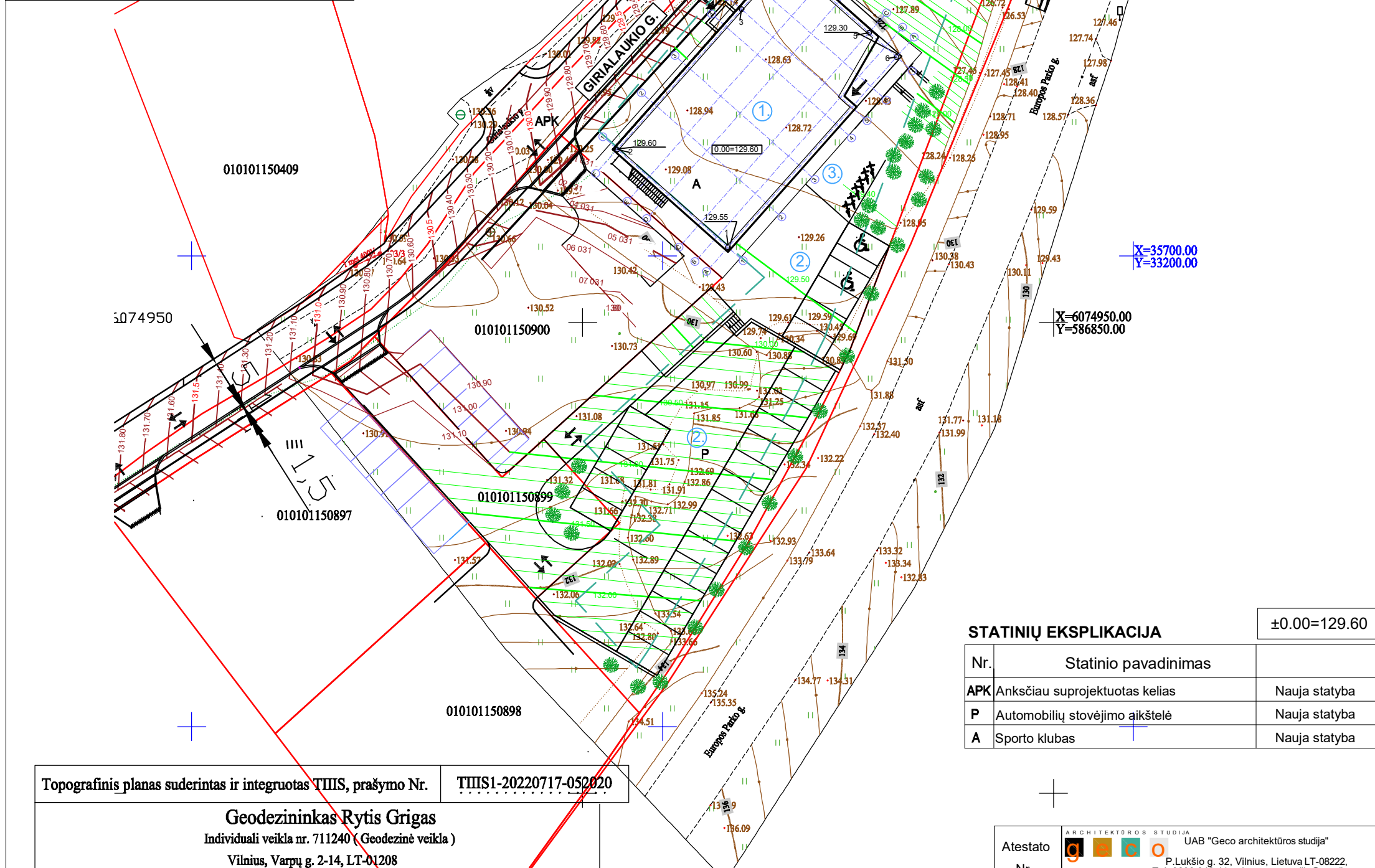
GAS.GA-2022/05-AS

0

0



Nr.	X	Y
1	6074957,99	586815,43
2	6074968,39	586803,69
3	6074983,26	586816,86
4	6074988,61	586821,60
5	6074980,78	586830,43
6	6074978,20	586833,34



### SUTARTINIAI ŽYMĖJIMAI

①	Projektuojamas sporto klubo pastatas
—	Sklypų ribos
—	Linija žyminti 3m atstumą nuo sklypo ribos
—	Gatvių raudonosios linijos
⊕	ŽN stovėjimo vietos
→	Įėjimai į pastatą
↔	Eismo judėjimo kryptys
—	Esama Europos parko gatvė
■	Asfaltbetonio danga (Anksčiau parengtas projektas)
■	Projektuojamas privažiavimo kelias-asfaltbetonio danga
■	Automobilių parkavimo vietos-betoninių trinkelų danga
■	Pėsčiųjų takai- betoninių trinkelų danga
■	Vejos danga
🌳	Projektuojami visžaliai augalai
—	Projektuojamos izohipsės

### PAGRINDINIAI TECHNINIAI-EKONOMINIAI RODIKLIAI

1.	Sklypo plotas	2002 m <sup>2</sup>
2.	Numatomas sklypo bendras užstatymo plotas	454.33 m <sup>2</sup>
3.	Numatomas užstatymo tankis	22,69%
4.	Numatomas užstatymo intensyvumas	39,48%
5.	Želdynų plotas	545,55 m <sup>2</sup> 27%
6.	Kietų dangų bendras plotas	1456,45 m <sup>2</sup>
7.	Nelaidžių dangų kiekis sklype	734m <sup>2</sup> 37%
8.	Automobilių parkavimo vietų skaičius	25 vnt.

### II. PASTATAI, KITA

①	Sporto klubas	801.08m <sup>2</sup>
②	Automobilių stovėjimo aikštelė	25 vnt.
③	Dviračių stovėjimo vieta	6 vnt.
④	Atliekų rūšiavimo konteinerių vieta	5 vnt.

### STATINIŲ EKSPLIKACIJA

Nr.	Statinio pavadinimas	
APK	Anksčiau suprojektuotas kelias	Nauja statyba
P	Automobilių stovėjimo aikštelė	Nauja statyba
A	Sporto klubas	Nauja statyba

±0.00=129.60

Topografinis planas suderintas ir integruotas TIIS, prašymo Nr. TIIS1-20220717-052020

**Geodezininkas Rytis Grigas**

Individuali veikla nr. 711240 ( Geodezinė veikla )

Vilnius, Varpų g. 2-14, LT-01208

Tel. nr. +37061469939 , el. p. teodolitas@gmail.com

PLANO TIPAS	TOPOGRAFINIS PLANAS - PILNAS TURINYS M 1:500			
Pareigos	Parašas	Vardas, pavardė	Kvalifikacinio paž. nr.	Data
VYKDYTOJAS		RYTIS GRIGAS	1GKV - 503	2022-07-08
OBJEKTAS	Girialaukio g. 6, 8 Vilnius			
Lietuvos valstybinė koordinacių sistema LKS-94		Pagrindinis objektų padėties tikslumas, cm		
Lietuvos valstybinė aukščių sistema LASO7		horizontalios padėties: 10	vertikalios padėties: 10	

Atestato Nr. ARCHITEKTŪROS STUDIJA UAB "Geco architektūros studija" P. Lukšio g. 32, Vilnius, Lietuva LT-08222. Tel.: 8698 048 41 el.p.: gecostudija@gmail.com

A1081	PV	A. Lukšas	2022
	arch.	T. Gecas	
Etapas	STATYTOJAS/UŽSAKOVAS		
PP	G. A. ir A.A.		

Sporto paskirties pastato Vilniuje, Girialaukio g. 8, statybos projektas, (Sklypo kad. Nr. 0101/0115:1001).

Vertikalinis M1:500

0

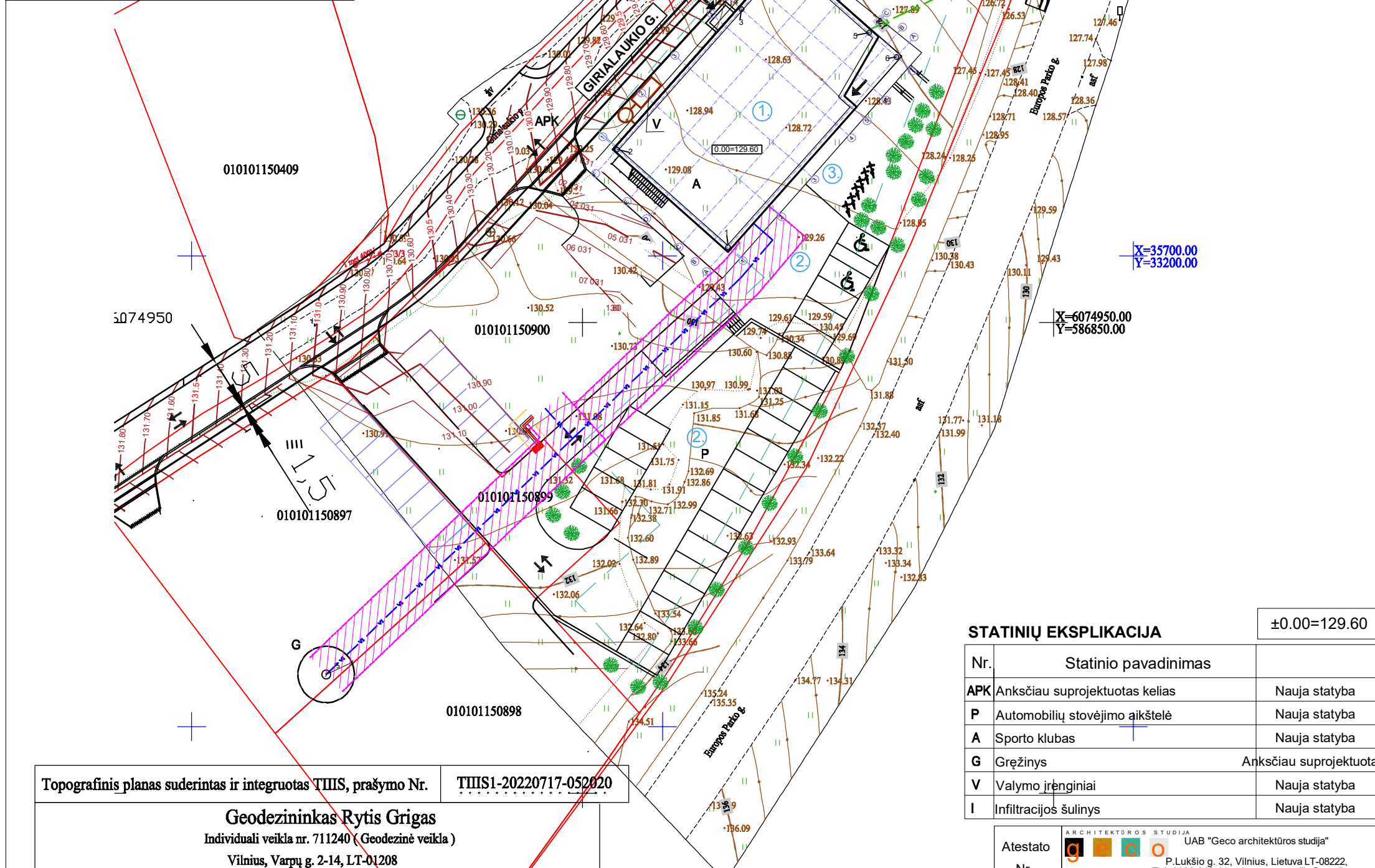
GAS.GA-2022/05-AS

0

0



Nr.	X	Y
1	6074957,99	586815,43
2	6074968,39	586803,69
3	6074983,26	586816,86
4	6074988,61	586821,60
5	6074980,78	586830,43
6	6074978,20	586833,34



Topografinis planas suderintas ir integruotas TIIS, prašymo Nr. <b>TIIS1-20220717-052020</b>	
<b>Geodezininkas Rytis Grigas</b> Individuali veikla nr. 711240 (Geodezinė veikla) Vilnius, Varpų g. 2-14, LT-01208 Tel. nr. +37061469939, el. p. teodolitas@gmail.com	
PLANO TIPAS	TOPOGRAFINIS PLANAS - PILNAS TURINYS M 1:500
Pareigos	Parašas
Vardas, pavardė	RYTIS GRIGAS
Kvalifikacinio paž. nr.	1GKV - 503
Data	2022-07-08
OBJEKTAS	Girialaukio g. 6, 8 Vilnius
Lietuvos valstybinė koordinacių sistema LKS-94	Pagrindinis objektų padėties tikslumas, cm
Lietuvos valstybinė aukščių sistema LASO7	horizontalios padėties: 10 vertikalios padėties: 10

STATINIŲ EKSPLIKACIJA		±0.00=129.60
Nr.	Statinio pavadinimas	
APK	Anksčiau suprojektuotas kelias	Nauja statyba
P	Automobilių stovėjimo aikštelė	Nauja statyba
A	Sporto klubas	Nauja statyba
G	Gręžinys	Anksčiau suprojektuota
V	Valymo įrenginiai	Nauja statyba
I	Infiltracijos šulinys	Nauja statyba

Atestato Nr.	ARCHITEKTŪROS STUDIJA UAB "Geco architektūros studija" P. Lukšio g. 32, Vilnius, Lietuva LT-08222. Tel.: 8698 048 41 el.p.: gecostudija@gmail.com		
A1081	PV	A. Lukšas	2022
	arch.	T. Gecas	
Etapas	STATYTOJAS/UŽSAKOVAS		
PP	G. A. ir A.A.		

**SUTARTINIAI ŽYMĖJIMAI**

	Projektuojamas sporto klubo pastatas
	Sklypų ribos
	Linija žyminti 3m atstumą nuo sklypo ribos
	Gatvių raudonosios linijos
	ŽN stovėjimo vietos
	Įėjimai į pastatą
	Eismo judėjimo kryptys
	Esama Europos parko gatvė
	Asfaltbetonio danga (Anksčiau parengtas projektas)
	Projektuojamas privažiavimo kelias-asfaltbetonio danga
	Automobilių parkavimo vietos-betoninių trinkelų danga
	Pėsčiųjų takai- betoninių trinkelų danga
	Vejos danga
	Projektuojami visžaliai augalai

**PAGRINDINIAI TECHNINIAI-EKONOMINIAI RODIKLIAI**

1.	Sklypo plotas	2002 m <sup>2</sup>
2.	Numatomas sklypo bendras užstatymo plotas	454.33 m <sup>2</sup>
3.	Numatomas užstatymo tankis	22,69%
4.	Numatomas užstatymo intensyvumas	39.48%
5.	Želdynų plotas	545,55 m <sup>2</sup> 27%
6.	Kietų dangų bendras plotas	1456,45 m <sup>2</sup>
7.	Nelaidžių dangų kiekis sklype	734m <sup>2</sup> 37%
8.	Automobilių parkavimo vietų skaičius	25 vnt.

**II. PASTATAI, KITA**

	Sporto klubas	801.08m <sup>2</sup>
	Automobilių stovėjimo aikštelė	25 vnt.
	Dviračių stovėjimo vieta	6 vnt.
	Atliekų rūšiavimo konteinerių vieta	5 vnt.

Sporto paskirties pastato Vilniuje, Girialaukio g. 8, statybos projektas, (Sklypo kad. Nr. 0101/0115:1001).			
Inžinerinių tinklų schema M1:500			0
GAS.GA-2022/05-AS		0	0



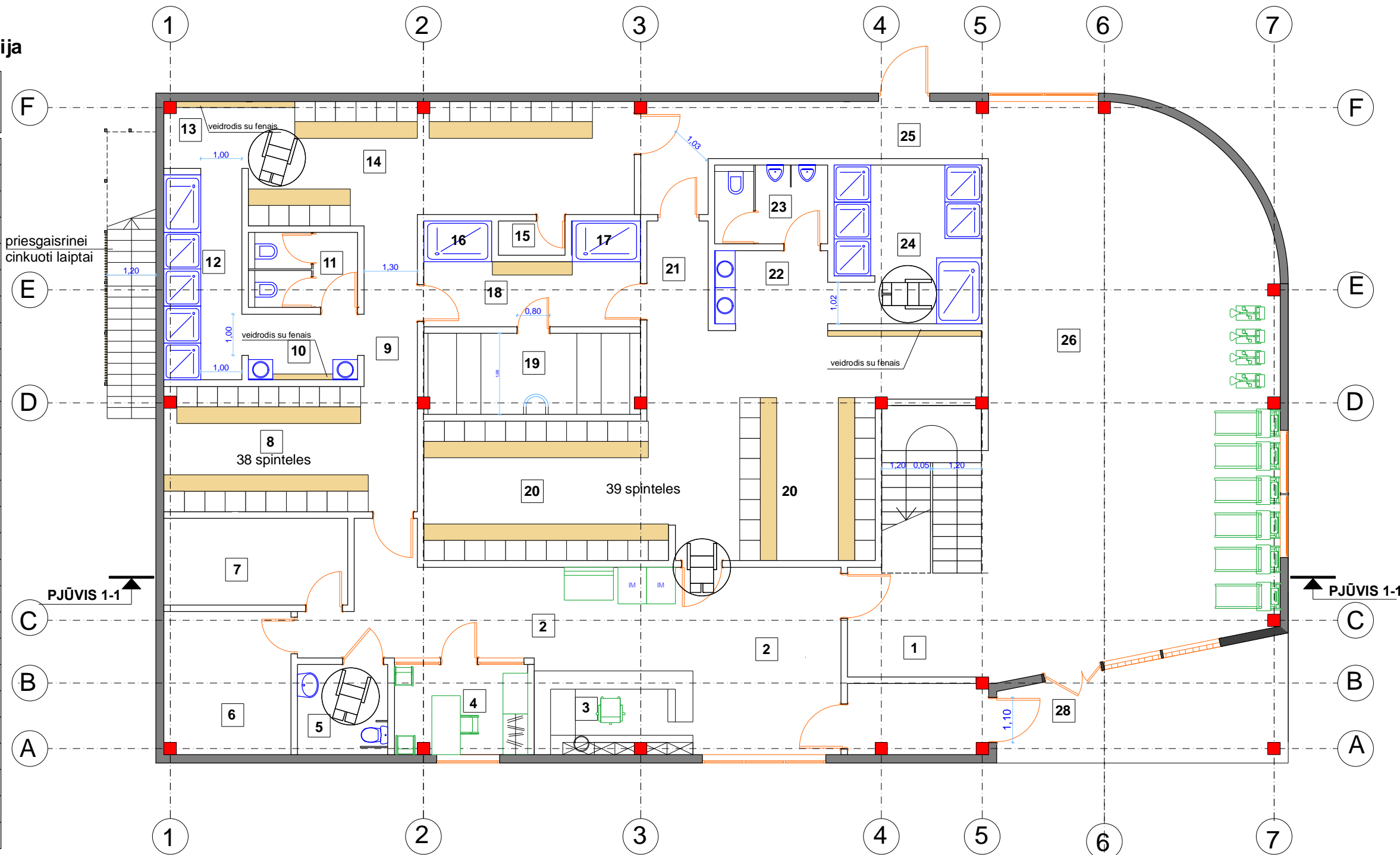
### Pirmo aukšto patalpų Eksplikacija

Pat. Nr.	Patalpos pavadinimas	Patalpos plotas m²
1	Tambūras	14.75
2	Laiptinė	48.62
3	Registratūra	7.89
4	Personalo pat.	7.23
5	Wc	4.89
6	Techninė pat.	10.79
7	Techninė pat.	9.53
8	Moterų rūbinė	18.92
9	Kolidorius	5.12
10	Praustuvai ir fenai	4.47
11	Moterų wc	4.92
12	Moterų dušai	10.29
13	Moterų fenų pat.	3.97
14	Moterų rūbinė 2.	23.12
15	Garinės generatorius	1.38
16	Dušas	1.66
17	Dušas	1.66
18	Priešpirtis	8.43
19	Garinė pirtis	10.47
20	Vyrų rūbinė	55.62
21	Kolidorius	4.02
22	Praustuvų pat.	4.78
23	Vyrų wc	5.35
24	Vyrų dušai	13.66
25	Kolidorius	13.88
26	Treniruoklų salė	93.48
28	Denkta terasa	31.16

Bendras plotas 1 aukšto 420.06m<sup>2</sup>

Pagrindinis plotas	542.87m <sup>2</sup>
Pagabinis plotas	50.74m <sup>2</sup>

Bendras pastato plotas	801.08m <sup>2</sup>
------------------------	----------------------



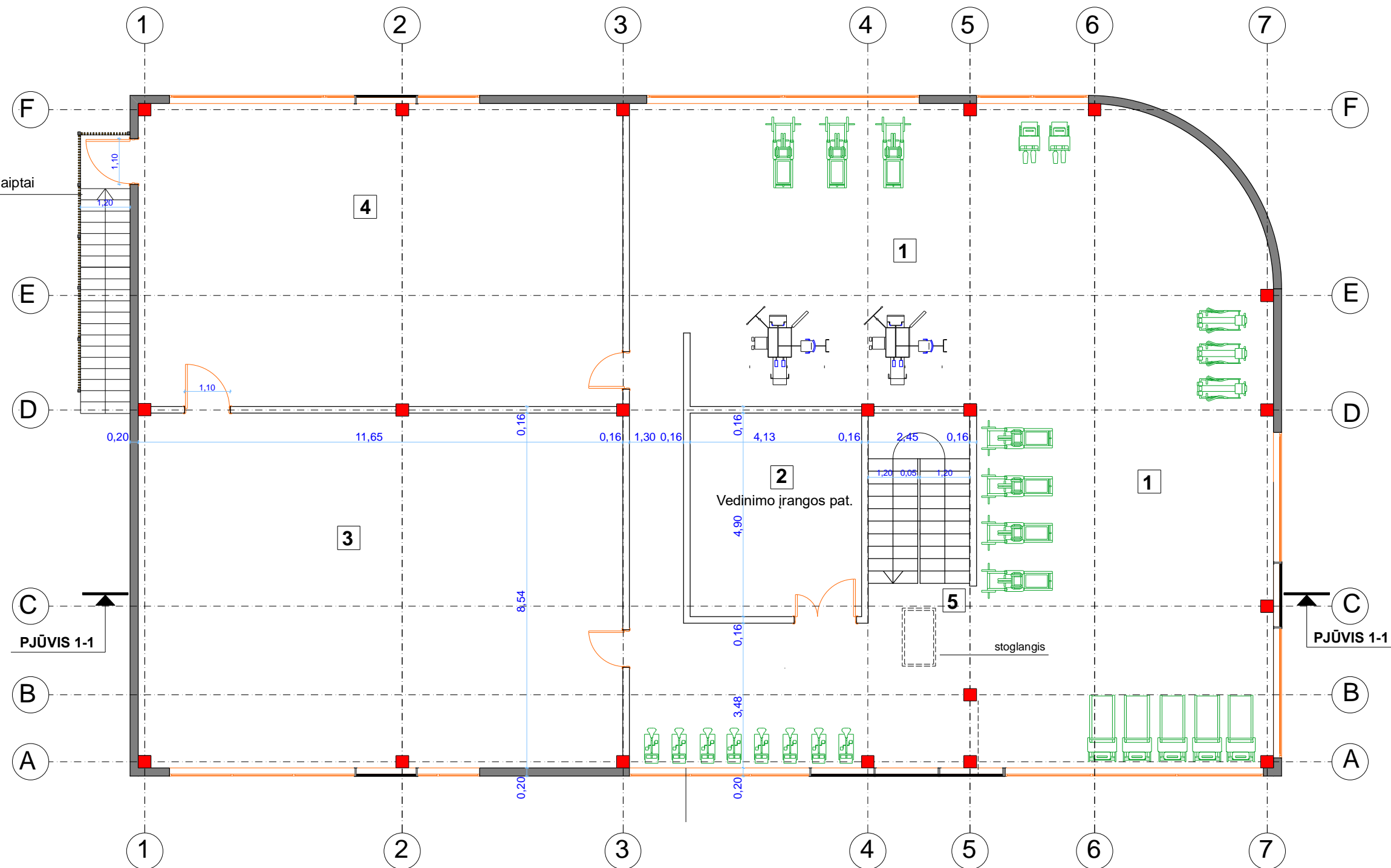
Atestato Nr.				UAB "Geco architektūros studija" P.Lukšio g. 32, Vilnius, Lietuva LT-08222. Tel.: 8698 048 41 el.p.: gecostudija@gmail.com		Sporto paskirties pastato Vilniuje, Giralaukio g. 8, statybos projektas, (Sklypo kad. Nr. 0101/0115:1001).	
A1081	P.V.	A.Lukšas	2022	Pirmo aukšto planas M 1:100			Laida
	arch.	T.Gecas	2022				O
Etapas	Užsakovas: G.A.			GAS.GA-2022/05-AS			Lapas
PP							1

### Antro aukšto patalpų Eksplikacija

Pat. Nr.	Patalpos pavadinimas	Patalpos plotas m <sup>2</sup>
1	Treniruoklų salė	201,35
2	Vedinimo įrangos pat.	21.4
3	Sporto salė	99.33
4	Sporto salė	84.97
5	Laiptinė	5.13

Bendras plotas 2 aukšto 412.18m<sup>2</sup>

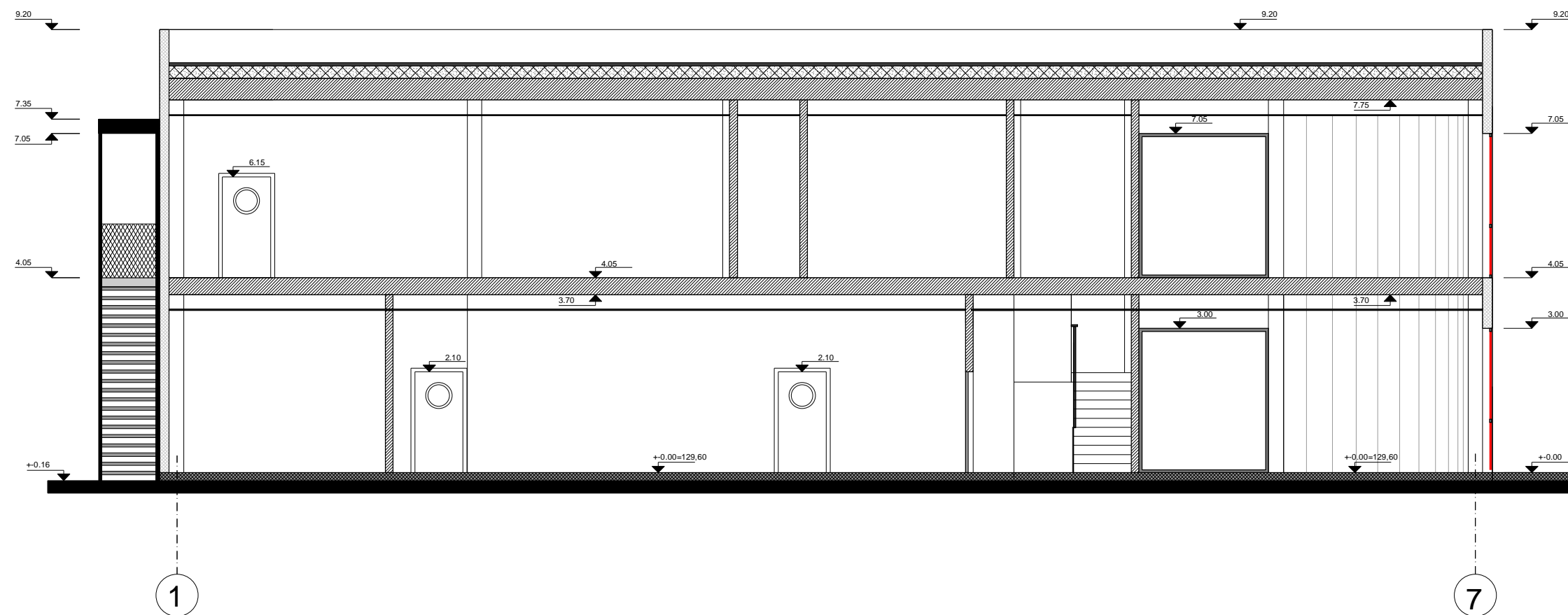
Pagabinis plotas	26.7
Bendras plotas	412.18



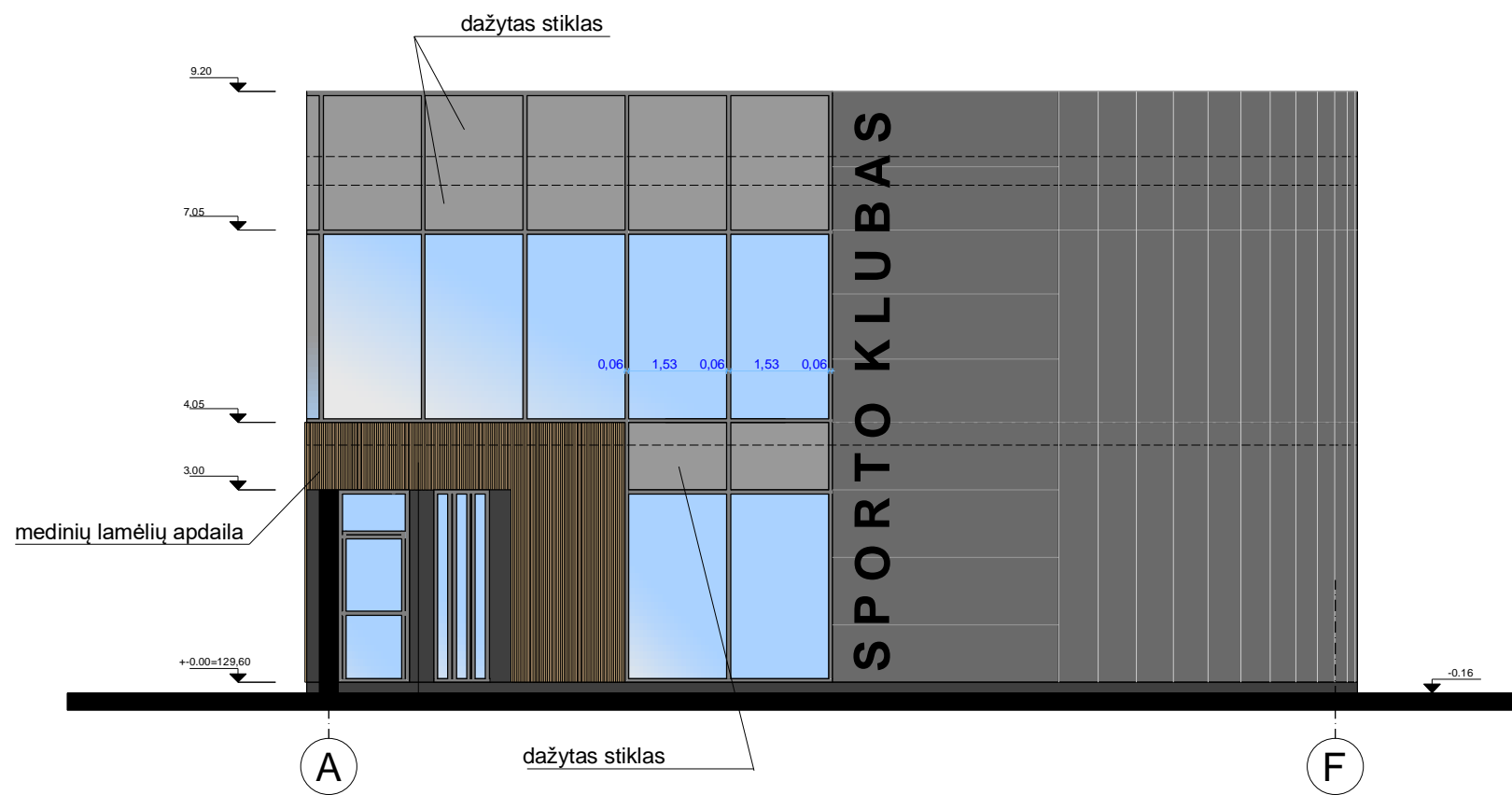
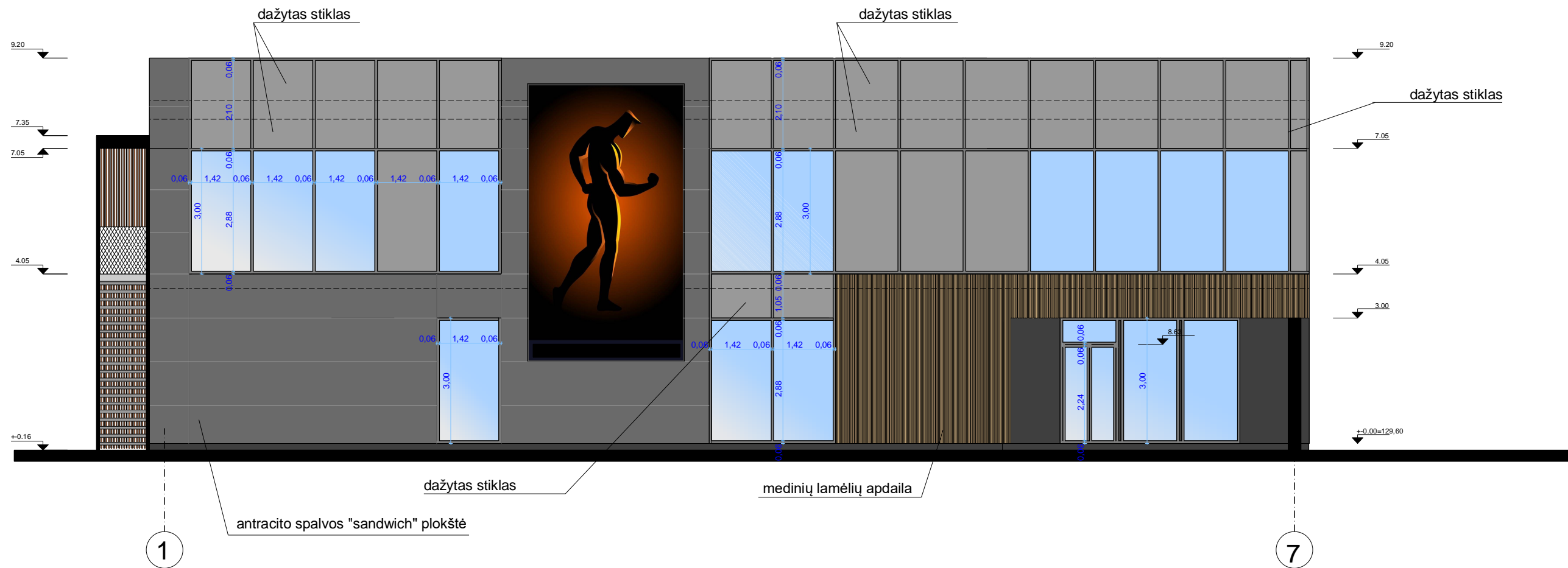
PJŪVIS 1-1

PJŪVIS 1-1

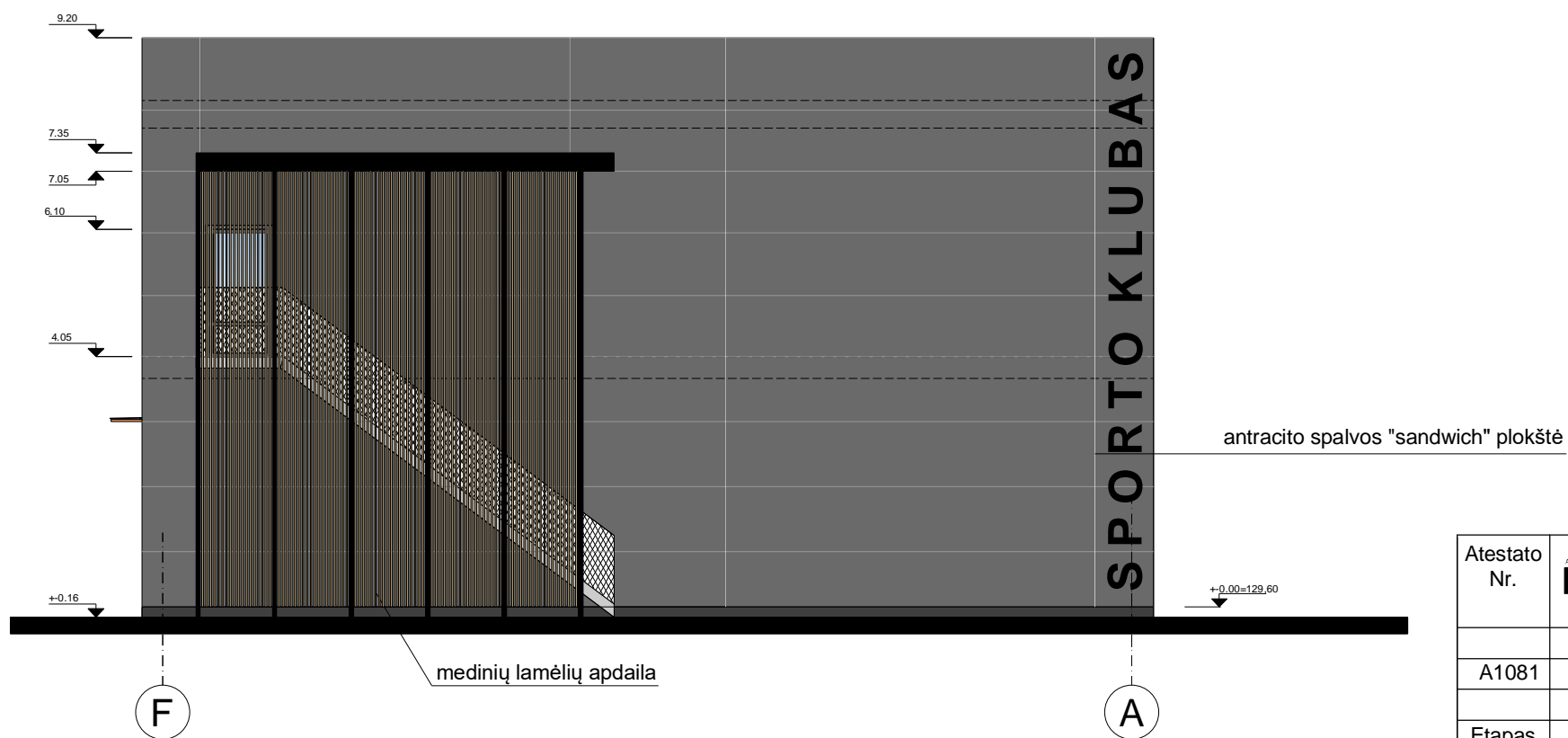
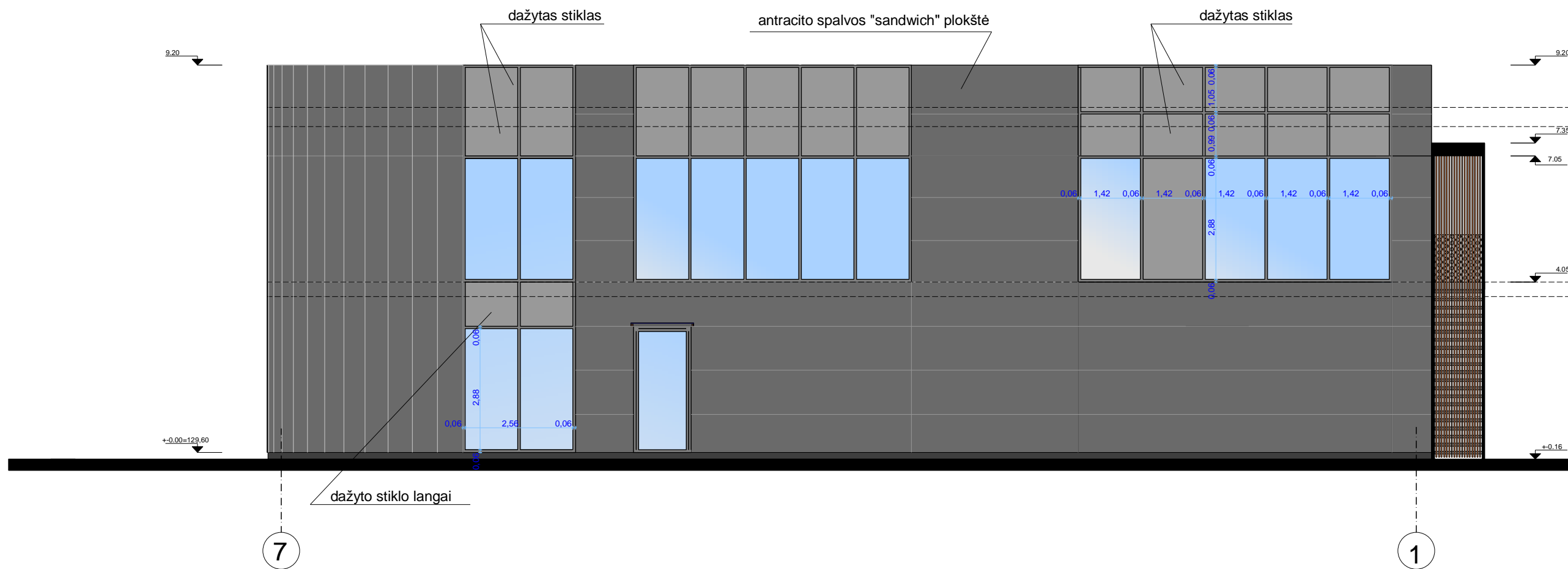
Atestato Nr.				Sporto paskirties pastato Vilniuje, Girialaukio g. 8, statybos projektas, (Sklypo kad. Nr. 0101/0115:1001).	
A1081	P.V.	A.Lukšas	2022	Antro aukšto planas M 1:100	
	arch.	T.Gecas	2022		
Etapas	Užsakovas: G.A.			Lapas	
PP				Lapų	
GAS.GA-2022/05-AS				1	1




Atestato Nr.	ARCHITEKTŪROS STUDIJA <b>g e c o</b> UAB "Geco architektūros studija" P. Lukšio g. 32, Vilnius, Lietuva LT-08222. Tel.: 8698 048 41 el.p.: gecostudija@gmail.com			Sporto paskirties pastato Vilniuje, Girialaukio g. 8, statybos projektas, (Sklypo kad. Nr. 0101/0115:1001).		
A1081	P.V.	A. Lukšas	2022	Pjūvis 1-1. M 1:100		Laida
	arch.	T. Gecas	2022			O
Etapas	Užsakovas: G.A.			GAS.GA-2022/05-AS		Lapas
PP						1 1



Atestato Nr.	ARCHITEKTŪROS STUDIJĄ			UAB "Geco architektūros studija" P.Lukšio g. 32, Vilnius, Lietuva LT-08222. Tel.:8698 048 41 el.p.: gecostudija@gmail.com	Sporto paskirties pastato Vilniuje, Girialaukio g. 8, statybos projektas, (Sklypo kad. Nr. 0101/0115:1001).		
	<b>g e c o</b>						
A1081	P.V. arch.	A.Lukšas T.Gecas	2022 2022	Fasadai 1-7, A-F. M 1:100			Laida O
Etapas	Užsakovas: G.A.			GAS.GA-2022/05-AS			Lapas
PP							1 1



Atestato Nr.	 UAB "Geco architektūros studija" P.Lukšio g. 32, Vilnius, Lietuva LT-08222. Tel.: 8698 048 41 el.p.: gecostudija@gmail.com			Sporto paskirties pastato Vilniuje, Girialaukio g. 8, statybos projektas, (Sklypo kad. Nr. 0101/0115:1001).		
	A1081	P.V. arch.	A.Lukšas T.Gecas	2022 2022	Fasadai 7-1, F-A. M 1:100	
Etapas	Užsakovas: G.A.			GAS.GA-2022/05-AS		
PP				Lapas	Lapų	
				1	1	



Atestato Nr.	ARCHITEKTŪROS STUDIJA UAB "Geco architektūros studija" P. Lukšio g. 32, Vilnius, Lietuva LT-08222. Tel. 8698 048 41 el.p.: gecostudija@gmail.com				Sporto paskirties pastato Vilniuje, Girialaukio g. 8, statybos projektas, (Sklypo kad. Nr. 0101/0115:1001).		
A1081	P.V.	A.Lukšas		2022	Vizualizacijos	Laid	
	arch.	T.Gecas		2022		O	
Etapas	Užsakovas: G.A.				GAS.GA-2022/05-AS	Lapas	
PP						1	Lap 1



Atestato Nr.	ARCHITEKTŪROS STUDIJA UAB "Geco architektūros studija" P. Lukšio g. 32, Vilnius, Lietuva LT-08222. Tel.: 8698 048 41 el.p.: gecostudija@gmail.com				Sporto paskirties pastato Vilniuje, Girialaukio g. 8, statybos projektas, (Sklypo kad. Nr. 0101/0115:1001).		
A1081	P.V.	A.Lukšas		2022	Vizualizacijos		Laid
	arch.	T.Gecas		2022			O
Etapas	Užsakovas: G.A.				GAS.GA-2022/05-AS		Lapas
PP							1



**geco**  
ARCHITEKTŪROS STUDIJA


Atestato Nr.	ARCHITEKTŪROS STUDIJA UAB "Geco architektūros studija" P. Lukšio g. 32, Vilnius, Lietuva LT-08222. Tel. 8698 048 41 el.p.: gecostudija@gmail.com				Sporto paskirties pastato Vilniuje, Giralaukio g. 8, statybos projektas, (Sklypo kad. Nr. 0101/0115:1001).		
A1081	P.V.	A. Lukšas		2022	Vizualizacijos		Laid
	arch.	T. Gecas		2022			O
Etapas	Užsakovas: G.A.				GAS.GA-2022/05-AS		Lapas
PP							1

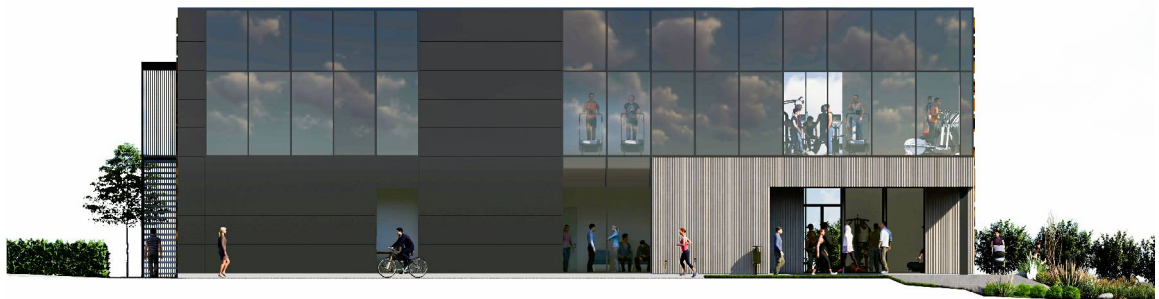




Atestato Nr.	ARCHITEKTŪROS STUDIJA UAB "Geco architektūros studija" P.Lukšio g. 32, Vilnius, Lietuva LT-08222. Tel.:8698 048 41 el.p.: gecostudija@gmail.com				Sporto paskirties pastato Vilniuje, Girialaukio g. 8, statybos projektas, (Sklypo kad. Nr. 0101/0115:1001).		
A1081	P.V.	A.Lukšas		2022	Vizualizacijos	Laid	
	arch.	T.Gecas		2022		O	
Etapas	Užsakovas: G.A.				GAS.GA-2022/05-AS	Lapas	Lap
PP						1	1



Atestato Nr.		 UAB "Geco architektūros studija" P.Lukšio g. 32, Vilnius, Lietuva LT-08222. Tel.:8698 048 41 el.p.: gecostudija@gmail.com			Sporto paskirties pastato Vilniuje, Girialaukio g. 8, statybos projektas, (Sklypo kad. Nr. 0101/0115:1001).		
A1081	P.V.	A.Lukšas		2022	Vizualizacijos	Laid	
	arch.	T.Gecas		2022		O	
Etapas	Užsakovas: G.A.				GAS.GA-2022/05-AS	Lapas	Lap
PP						1	1



Atestato Nr.	 <b>ARCHITEKTŪROS STUDIJA UAB "Geco architektūros studija"</b> P.Lukšio g. 32, Vilnius, Lietuva LT-08222. Tel.:8698 048 41 el.p.: gecostudija@gmail.com				Sporto paskirties pastato Vilniuje, Girialaukio g. 8, statybos projektas, (Sklypo kad. Nr. 0101/0115:1001).			
A1081	P.V.	A.Lukšas		2022	Vizualizacijos		Laid	
	arch.	T.Gecas		2022			O	
Etapas	Užsakovas: G.A.				GAS.GA-2022/05-AS		Lapas	Lap
PP							1	1



Atestato Nr.	ARCHITEKTŪROS STUDIJA UAB "Geco architektūros studija" P.Lukšio g. 32, Vilnius, Lietuva LT-08222. Tel.:8698 048 41 el.p.: gecostudija@gmail.com				Sporto paskirties pastato Vilniuje, Girialaukio g. 8, statybos projektas, (Sklypo kad. Nr. 0101/0115:1001).		
A1081	P.V.	A.Lukšas		2022	Vizualizacijos	Laid	
	arch.	T.Gecas		2022		O	
Etapas	Užsakovas: G.A.				GAS.GA-2022/05-AS	Lapas	Lap
PP						1	1