

SKLYPO PLANAS (1:500)



SKLYPO PLANO RODIKLIAI:

RODIKLIO PAVADINIMAS	MATO VIENETAS	KIEKIS	PASTABOS
SKLYPO PLOTAS	M2	4283,00	
UŽSTATYTAS PLOTAS	M2	2739,00	
UŽSTATYMO TANKIS	%	64,0	ESAMAS
UŽSTATYMO INTENSIVUMAS		1,28	NEREGLAMENTUOJAMAS

SUTARTINIAI ŽYMĖJIMAI:

1	PREKYBOS PASKIRTIES PASTATAS, KURIAME YRA PERPLANUOJAMOS PATALPOS	—	SKLYPO RIBA
▲	ĮJIMO Į PASTATĄ VIETOS	☒	ŠIUOKŠLIŲ KONTEINERIŲ VIETOS
↑	ĮVAŽIAVIMO Į SKLYPĄ VIETA	■	ESAMOS GATVĖS IR PRIVAŽIAVIMAI
▒	ESAMA TRINKELIŲ DANGA		

JURGITOS DRIZGAITĖS INDIVIDUALI VEIKLA

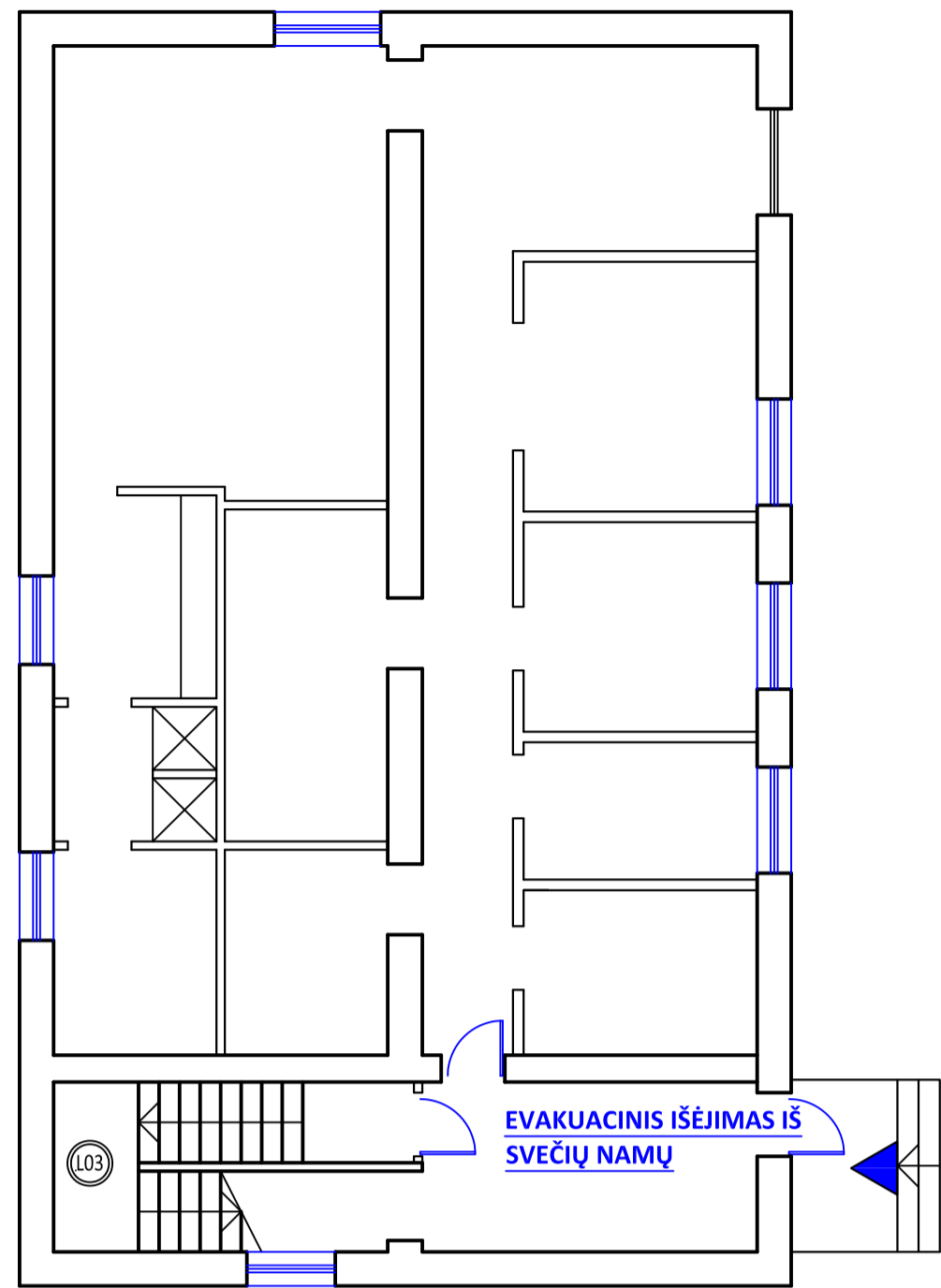
BIRUTĖS G. 22-149, KLAIPĖDA. TEL: 8616 85024, PAŽYMOS NR. 184109

PREKYBOS PASKIRTIES PASTATO VYTAUTO G. 98-35 PALANGOS M. KAPITALINIO REMONTO IR PREKYBOS PASKIRTIES PATALPŲ (UNIKALUS NR. 2597-3001-8017:0028) PASKIRTIES KEITIMO Į VIEŠBUČIŲ (SVEČIŲ NAMUS) PROJEKTA

A1947	PV, PDV	J. Milė	2021	PREKYBOS PASTATAS VYTAUTO G. 98, PALANGA	LAI DA
BG 000167	Parengė	J. Drizgaitė	2021		0
SKLYPO PLANAS (1:500)					
STADIJA	UŽSAKOVAS: MB "KANELĖ"			LAPAS	LAPŲ
TDP	2021/10/01- 0-TDP -PP - B.01			1	1

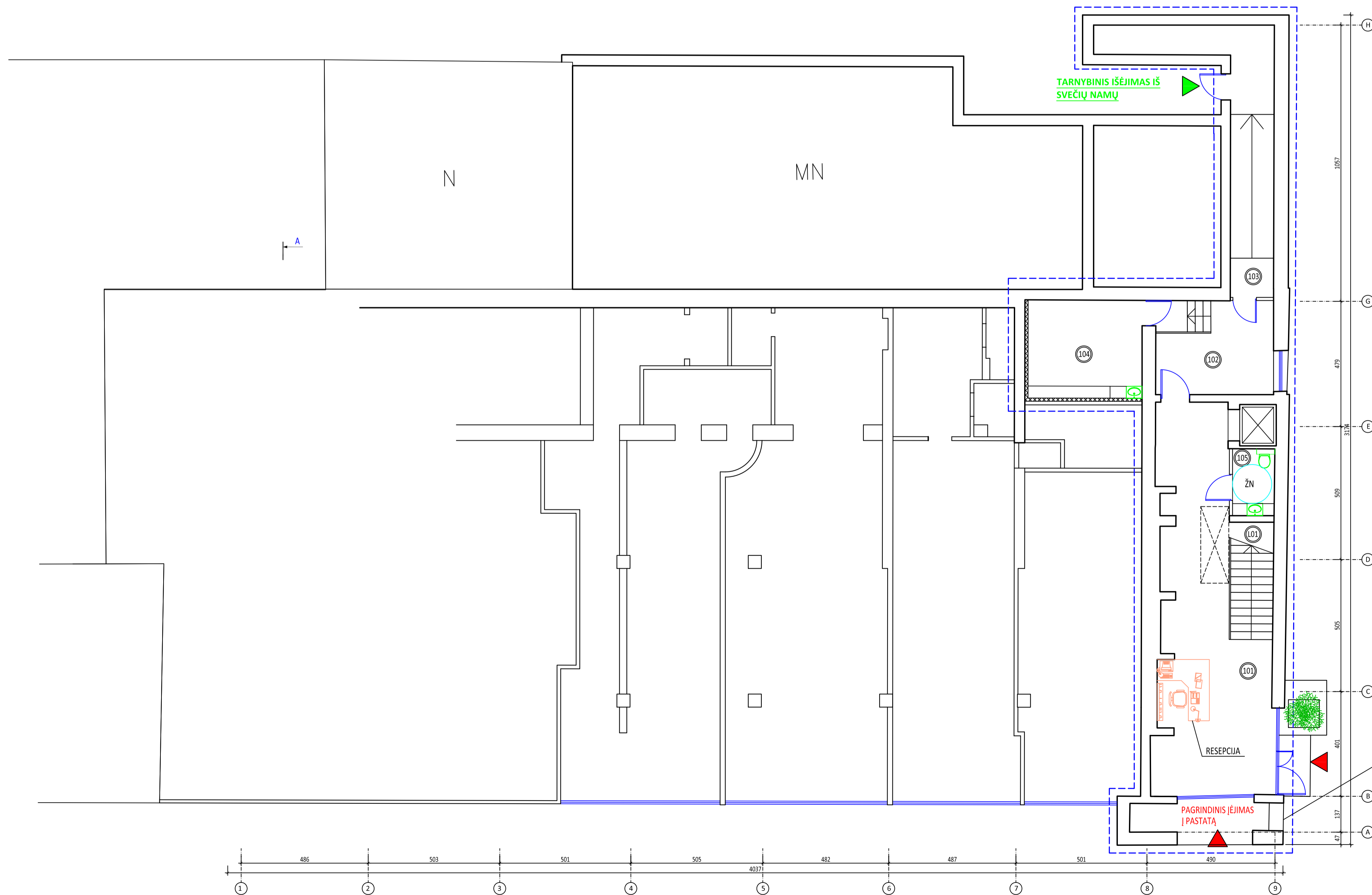
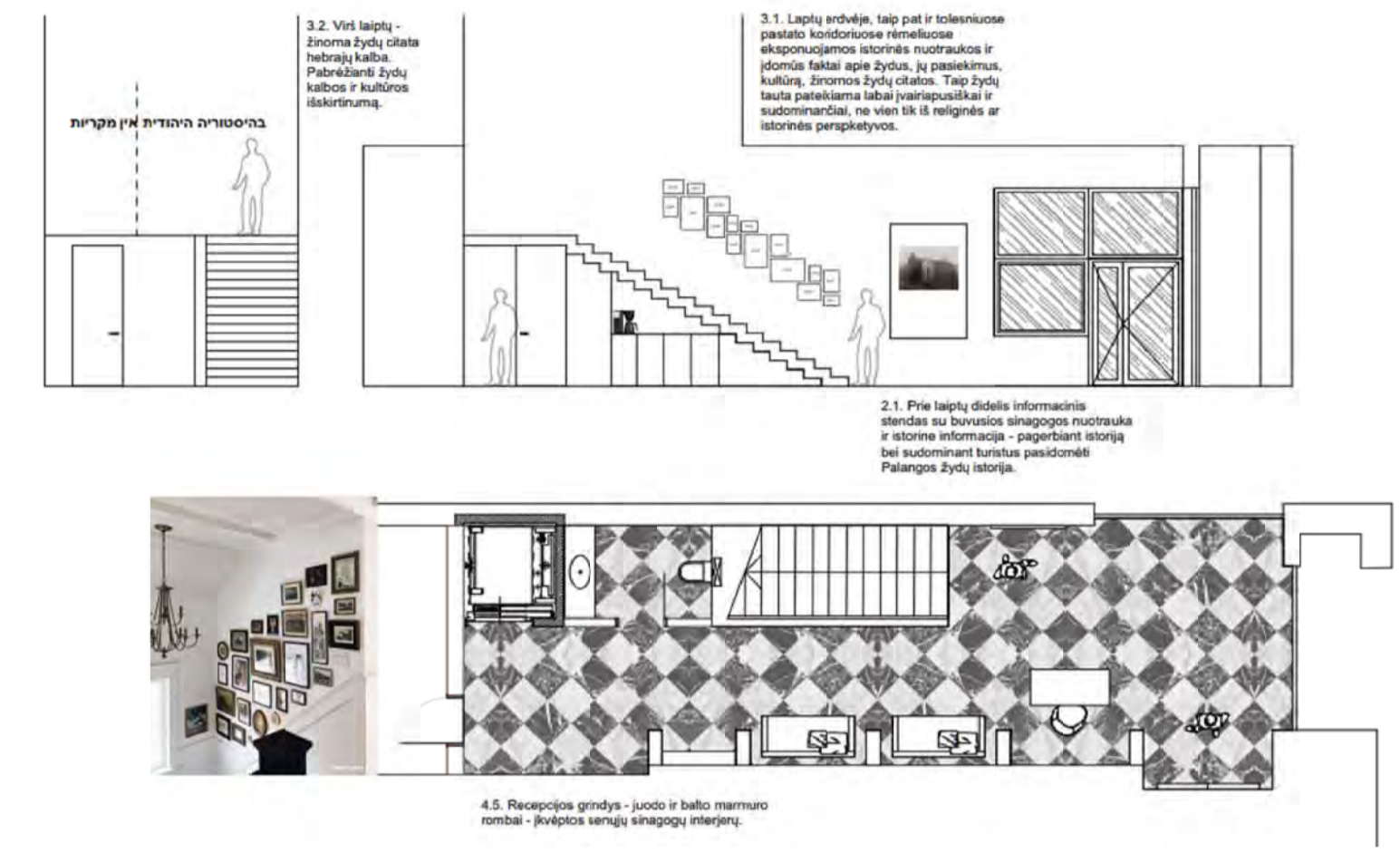
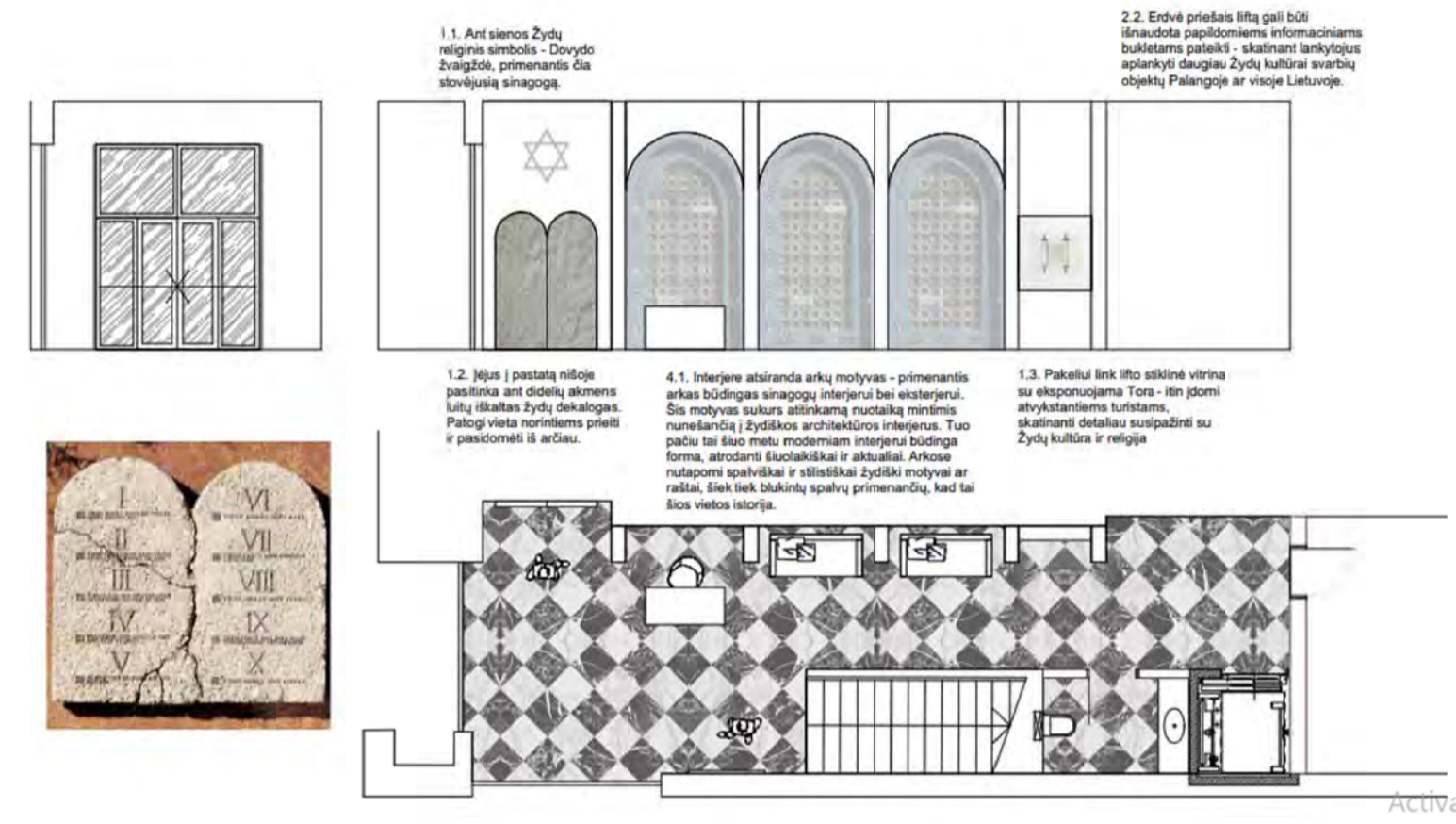
**PIRMO AUKŠTO PATALPŲ EKSPLIKACIJA
(TURPINIS VIENETAS NR. 1)**

Patalpos Nr.	Patalpos pavadinimas	Patalpos plotas, m2
101	Vestibulius	54,43
102	Techninė patalpa	13,60
103	Pagalbinė patalpa	23,28
104	Pagalbinė patalpa	17,31
105	San. mazgas	4,06
Viso pirmame aukšte:		112,68

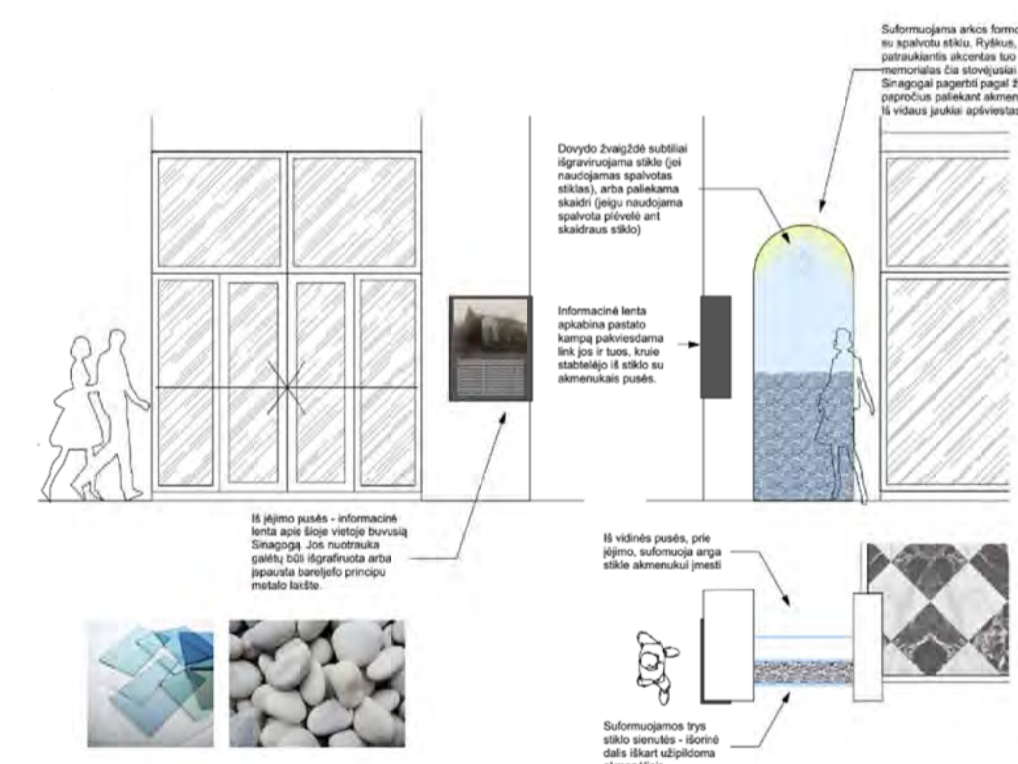


PIRMO AUKŠTO PLANAS (1:100)

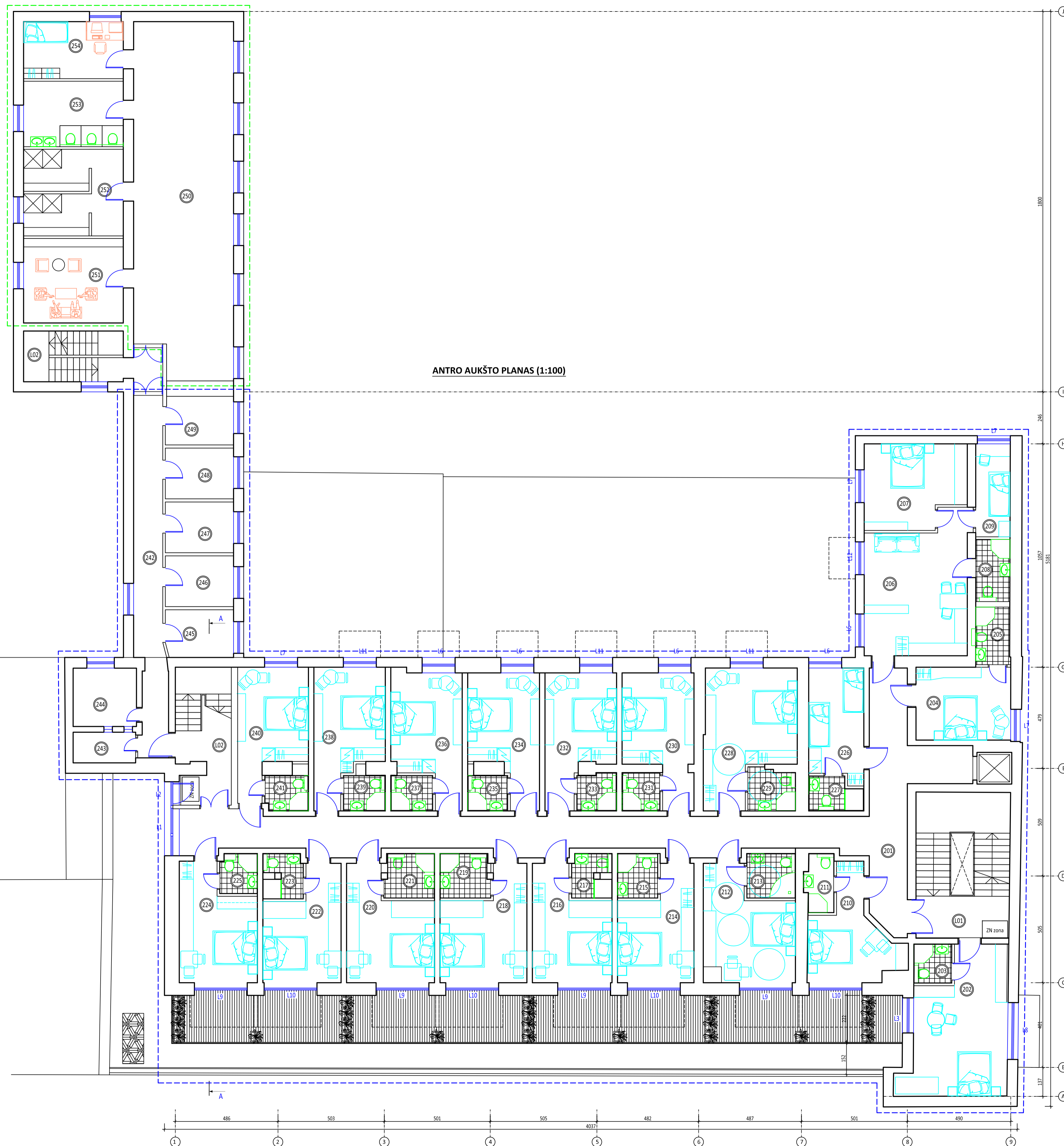
PALANGOS SINAGOGOS ĮAMŽINIMO KONSEPCIJA



**PALANGOS SINAGOGOS ĮAMŽINIMO KONSEPCIJA
(FASADO FRAGMENTAS)**



JURGITOS DRIZGAIČĖS INDIVIDUALI VEIKLA				PREKYBOS PASTATAS VYTAUTO G. 98, PALANGOS M. KARTILINIO REMONTO IR PREKYBOS PASTATAS PATALPŲ (UNIKALUS NR. 205-206-001-002) FUNKCINIS KESTIMAS ĮVIEŠAČIŲ (SVEČIŲ NAMŲ) PROJEKTAS	
A1947	PV	J. Milė		PREKYBOS PASTATAS VYTAUTO G. 98, PALANGOS M.	LAIDA
A1947	PDV	J. Milė		PIRMO AUKŠTO PLANAS (1:100)	0
STADIJA	UŽSAKOVAS: MB "KANELE"			LAPAS	LAPŲ
TDP				2021/10/01-0 - TDP - PP - B.02	1



ANTRO AUKŠTO PLANAS (1:100)

2 AUKŠTO PATALPŲ EKSPLIKACIJA (TURINIS VIENETAS NR. 1)

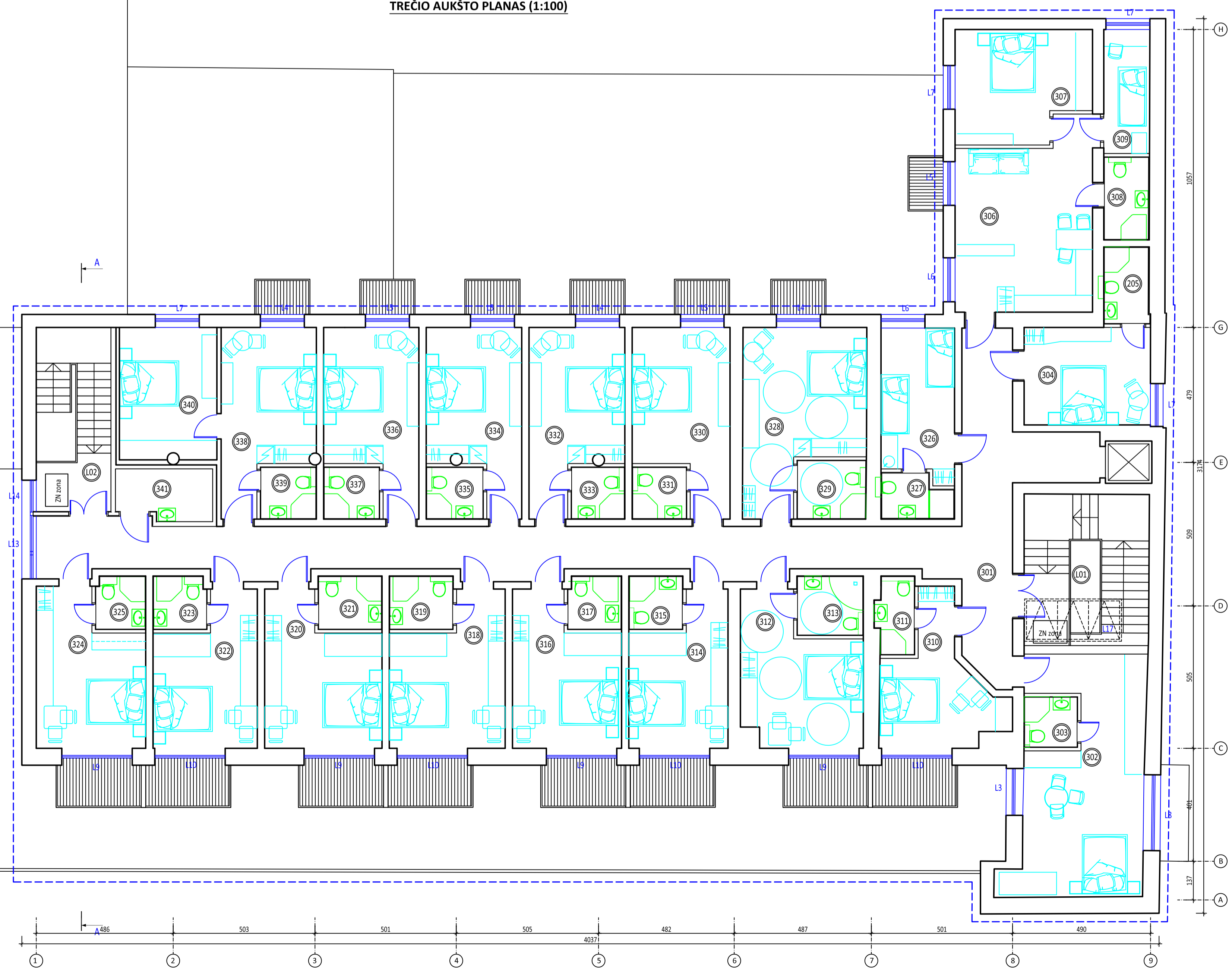
NR.	PAVADINIMAS	PLOTAS m ²
201	KORIDORIUS	84,26
202	KAMBARYS	28,06
203	SAN. MAZGAS	3,19
204	KAMBARYS	15,19
205	SAN. MAZGAS	4,00
206	KAMBARYS	30,03
207	KAMBARYS	17,53
208	SAN. MAZGAS	4,34
209	KAMBARYS	6,69
210	KAMBARYS	16,44
211	SAN. MAZGAS	3,46
212	KAMBARYS	20,26
213	SAN. MAZGAS	4,88
214	KAMBARYS	17,41
215	SAN. MAZGAS	4,03
216	KAMBARYS	18,22
217	SAN. MAZGAS	3,52
218	KAMBARYS	19,27
219	SAN. MAZGAS	4,68
220	KAMBARYS	19,56
221	SAN. MAZGAS	4,68
222	KAMBARYS	17,77
223	SAN. MAZGAS	3,60
224	KAMBARYS	18,23
225	SAN. MAZGAS	3,19
226	KAMBARYS	13,28
227	SAN. MAZGAS	3,55
228	KAMBARYS	24,02
229	SAN. MAZGAS	4,36
230	KAMBARYS	17,62
231	SAN. MAZGAS	3,04
232	KAMBARYS	17,42
233	SAN. MAZGAS	3,08
234	KAMBARYS	17,39
235	SAN. MAZGAS	2,98
236	KAMBARYS	18,06
237	SAN. MAZGAS	3,13
238	KAMBARYS	18,13
239	SAN. MAZGAS	3,13
240	KAMBARYS	16,99
241	SAN. MAZGAS	3,19
242	KORIDORIUS	23,20
243	ŪKINĖ PATALPA	4,29
244	ŪKINĖ PATALPA	8,28
245	ŪKINĖ PATALPA	7,20
246	ŪKINĖ PATALPA	7,75
247	ŪKINĖ PATALPA	7,75
248	ŪKINĖ PATALPA	7,75
249	ŪKINĖ PATALPA	7,42
LO1	LAIPTINE	30,01
LO2	LAIPTINE	15,55
BENDRAS PLOTAS		615,30

2 AUKŠTO PATALPŲ EKSPLIKACIJA (TURINIS VIENETAS NR. 2)

NR.	PAVADINIMAS	PLOTAS m ²
250	PREKYBOS SALĖ	77,68
251	KABINETAS	18,88
252	PAGALBINĖ PATALPA	18,70
253	SAN. MAZGAS	14,63
254	KABINETAS	12,74
BENDRAS PLOTAS		142,63

JURGITOS DRIZGAITĖS INDIVIDUALI VEIKLA <small>BRUŽEŠ G. 12-149, KLAIPEDA. TEL.: 8616 83024; PAŽŪKOS NR. 184199</small>		<small>PREKYBOS PAKABINĖS PATALPŲ VYTAUTO G. 98, 3-JI PALANGOS M. KARTILINIO REMONTO IR PREKYBOS PAKABINĖS PATALPŲ (UNIKALIS NR. 205-085-001-8026) PAKABINĖS KESTIMO Į VISOŠČIŲ ĮSIVICŲ NAMUS PROJEKTAS</small>			
A1947	PV	J. Mile	PREKYBOS PASTATAS VYTAUTO G. 98, PALANGOS M. ANTRO AUKŠTO PLANAS (1:100)	LAIDA	
A1947	PDV	J. Mile		0	
STADIJA	UŽSAKOVAS: MB "KANELE"		2021/10/01-0 - TDP -PP - B.03	LAPAS	LAPŲ
TDP				1	1

TREČIO AUKŠTO PLANAS (1:100)



3 AUKŠTO PATALPŲ EKSPLIKACIJA (TURTINIS VIENETAS NR. 1)

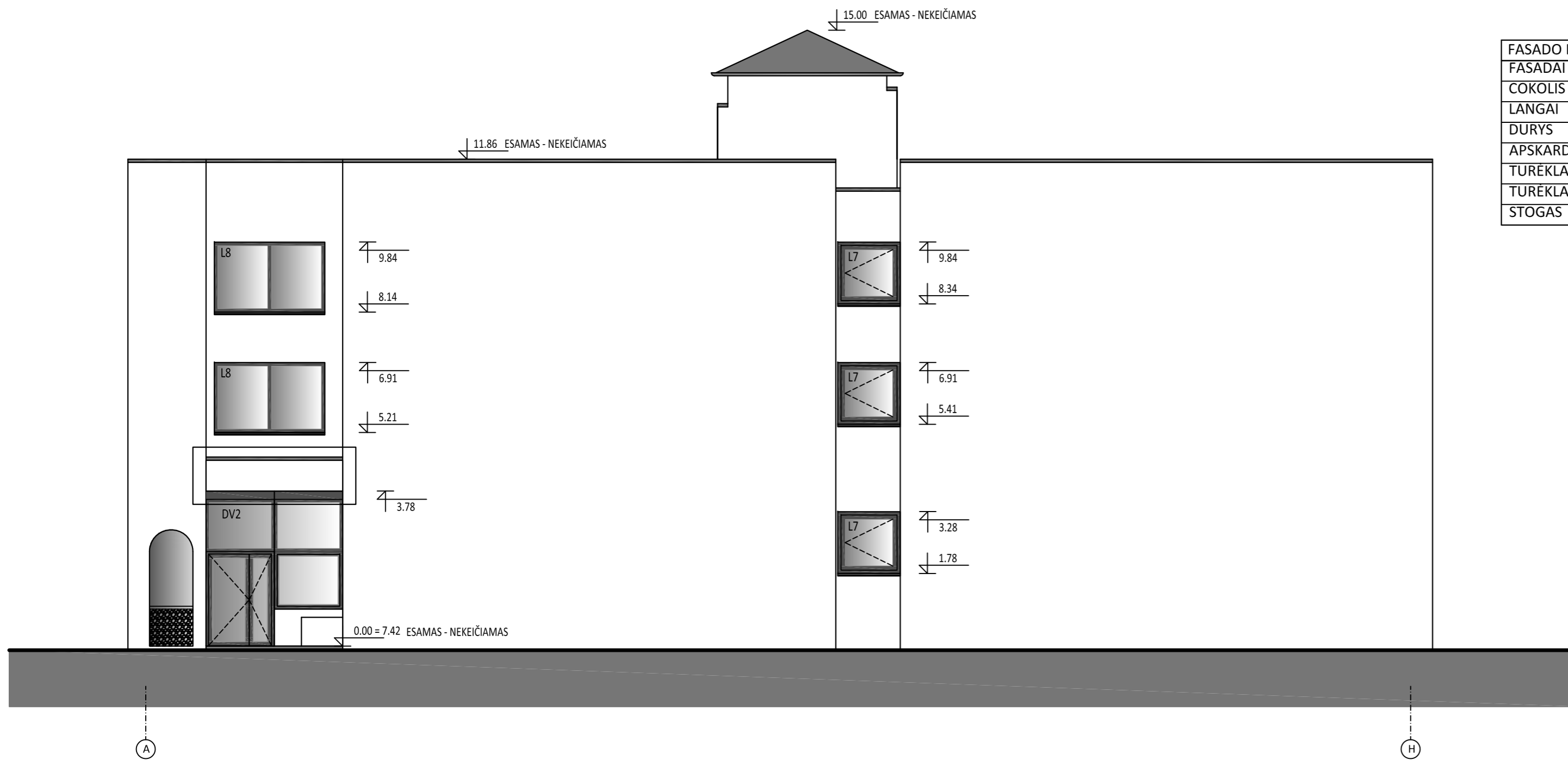
NR.	PAVADINIMAS	PLOTAS m ²
301	KORIDORIUS	84.86
302	KAMBARYS	32.60
303	TUALETAS	3.27
304	KAMBARYS	15.23
305	TUALETAS	4.01
306	KAMBARYS	30.03
307	KAMBARYS	17.54
308	TUALETAS	4.34
309	KAMBARYS	6.69
310	KAMBARYS	16.32
311	TUALETAS	3.46
312	KAMBARYS	20.28
313	TUALETAS	4.79
314	KAMBARYS	17.26
315	TUALETAS	3.49
316	KAMBARYS	19.21
317	TUALETAS	3.43
318	KAMBARYS	20.03
319	TUALETAS	4.14
320	KAMBARYS	20.31
321	TUALETAS	4.14
322	KAMBARYS	18.27
323	TUALETAS	3.43
324	KAMBARYS	19.68
325	TUALETAS	3.20
326	KAMBARYS	13.31
327	TUALETAS	3.54
328	KAMBARYS	23.86
329	TUALETAS	4.94
330	KAMBARYS	19.33
331	TUALETAS	3.38
332	KAMBARYS	18.77
333	TUALETAS	3.32
334	KAMBARYS	18.45
335	TUALETAS	3.55
336	KAMBARYS	18.59
337	TUALETAS	3.69
338	KAMBARYS	18.51
339	TUALETAS	3.51
340	KAMBARYS	15.92
341	ŪKINĖ PATALPA	5.93
L01	LAIPTINĖ	23.41
L02	LAIPTINĖ	17.30
BENDRAS AUKŠTO PLOTAS		558.61

JURGITOS DRIZGAIČĖS INDIVIDUALI VEIKLA				PREKYBOS PASKIRTIES PATALPŲ VYTAUTO G. 98-31 PALANGOS M. KAPITALINIO REMONTO IR PREKYBOS PASKIRTIES PATALPŲ (UNIKALIS NR. 205-086-007-009) PASKIRTIES KEITIMŲ VYBAUDŲ DĖJŲŲ NAMŲ PROJEKTAS	
A1947	PV	J. Milė		PREKYBOS PASTATAS VYTAUTO G. 98, PALANGOS M.	LAIDA
A1947	PDV	J. Milė		TREČIO AUKŠTO PLANAS (1:100)	0
STADIJA	UŽSAKOVAS: MB "KANĖLĖ"			LAPAS	LAPŲ
TDP				2021/10/01-0 - TDP - PP - B.04	1 1

FASADAS 1-9 (1:100)



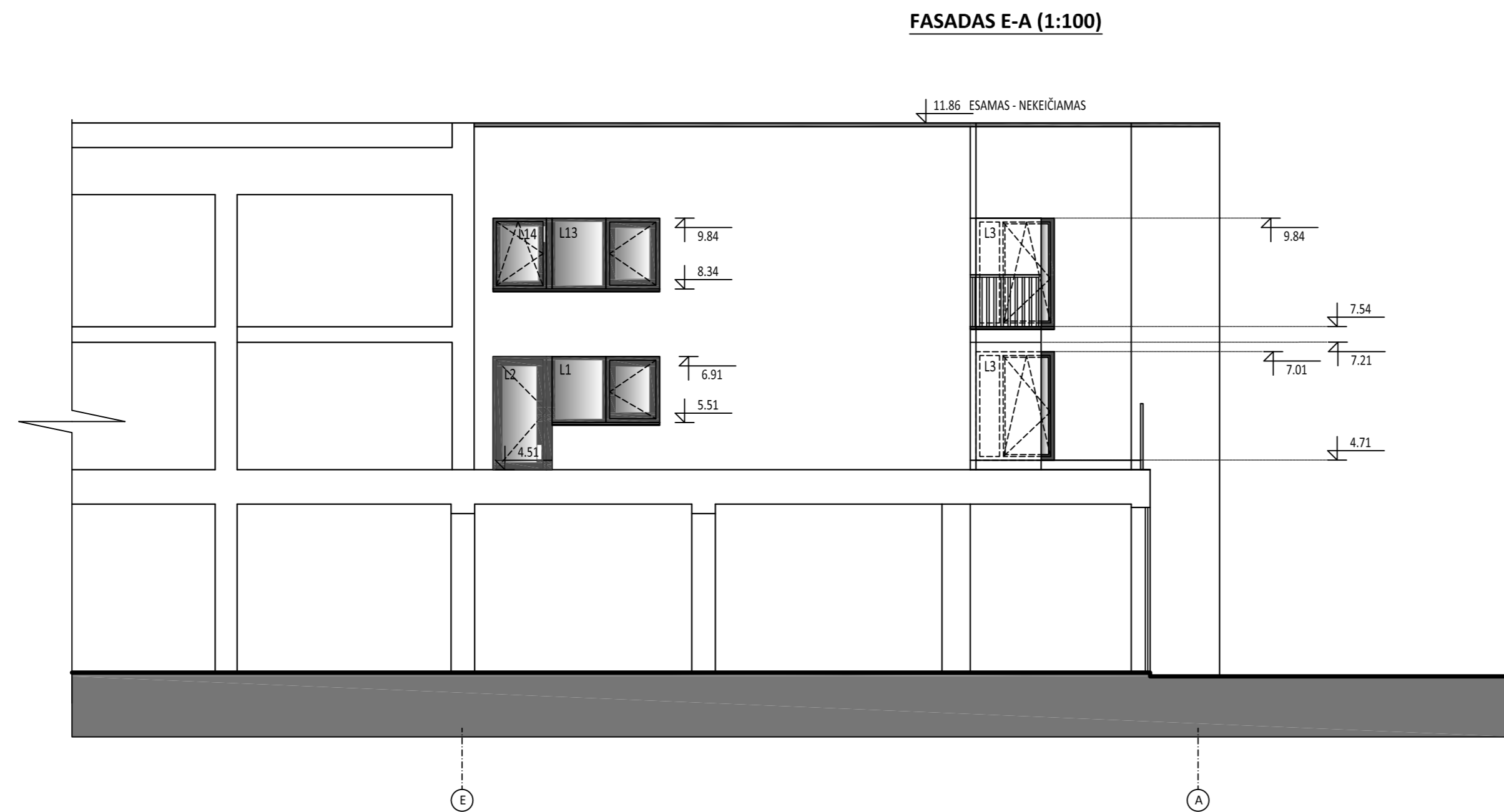
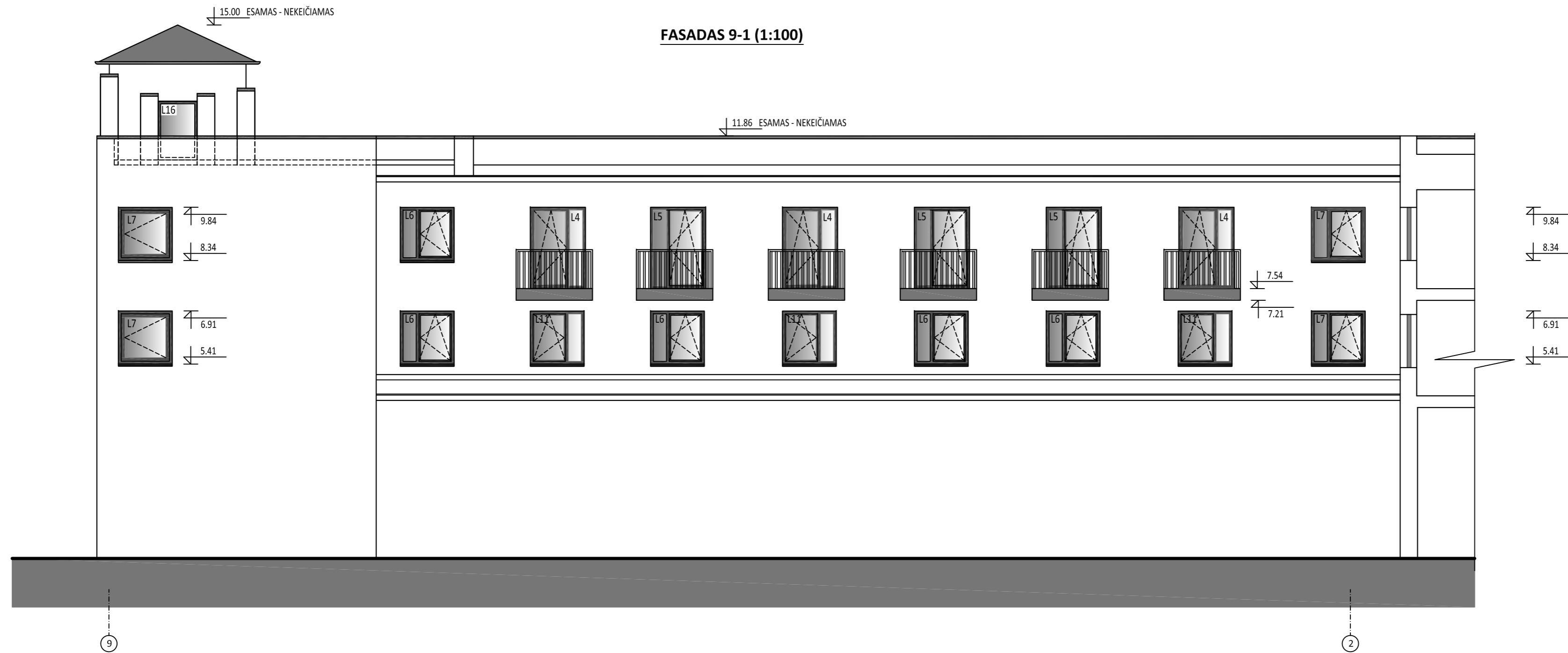
FASADAS A-H (1:100)



FASADŲ APDAILOS LENTELĖ

FASADO ELEMENTAI	APDAILA	SPALVA	ETALONAS
FASADAI	TINKAS	BALTA	
COKOLIS	TINKAS	PILKA	ARTIMA RAL 7026
LANGAI	PLASTIKINIO/ ALIUMINIO RĖMO	PILKA	ARTIMA RAL 7012
DURYS	KAUSTYTO ALIUMINIO RĖMO	PILKA	ARTIMA RAL 7012
APSKARDINIMAI	SKARDA	PILKA	ARTIMA RAL 7026
TURĖKLAI	MEDIS	RUDA	ARTIMA RAL 8019
TURĖKLAI	CINKUOTAS PLIENAS	RUDA	ARTIMA RAL 8019
STOGAS	SKARDA	PILKA	ARTIMA RAL 7026

JURGITOS DRIZGAITĖS INDIVIDUALI VEIKLA				PREKYBOS PASKIRTIES PASTATO VYTAUTO G. 98-35 PALANGOS M. KAPITALINIO REMONTO IR PREKYBOS PASKIRTIES PATALPŲ (UNIKALUS NR. 2597-3001-8017.0028) PASKIRTIES KEITIMO Į VIEŠBUČIŲ (SVEČIŲ NAMUS) PROJEKTAS	
A1947	PV	J. Milė		PREKYBOS PASTATAS VYTAUTO G. 98, PALANGOS M.	LAIDA
A1947	PDV	J. Milė			
				FASADAI 1-9, A-H (1:100)	0
STADIJA	UŽSAKOVAS: MB "KANĖLĖ"			LAPAS	LAPŲ
TDP				1	1

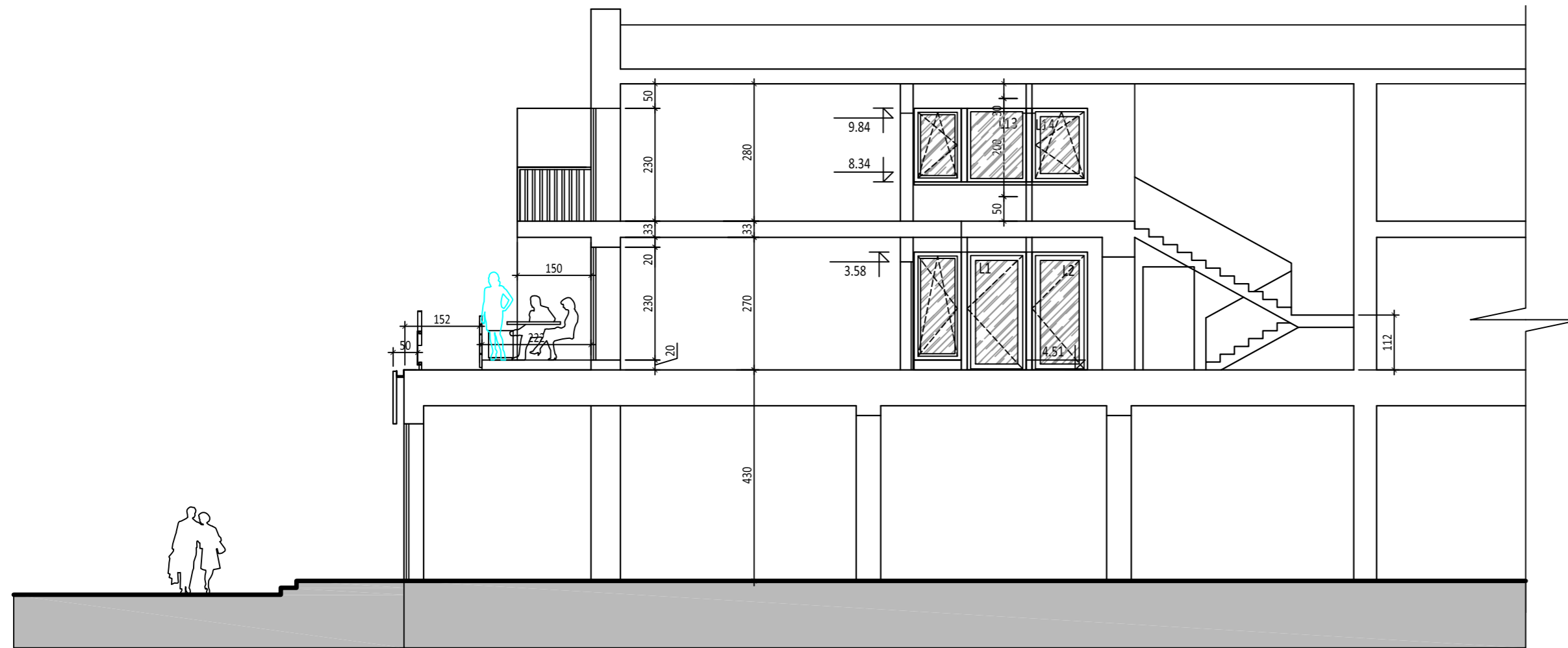


FASADŲ APDAILOS LENTELĖ

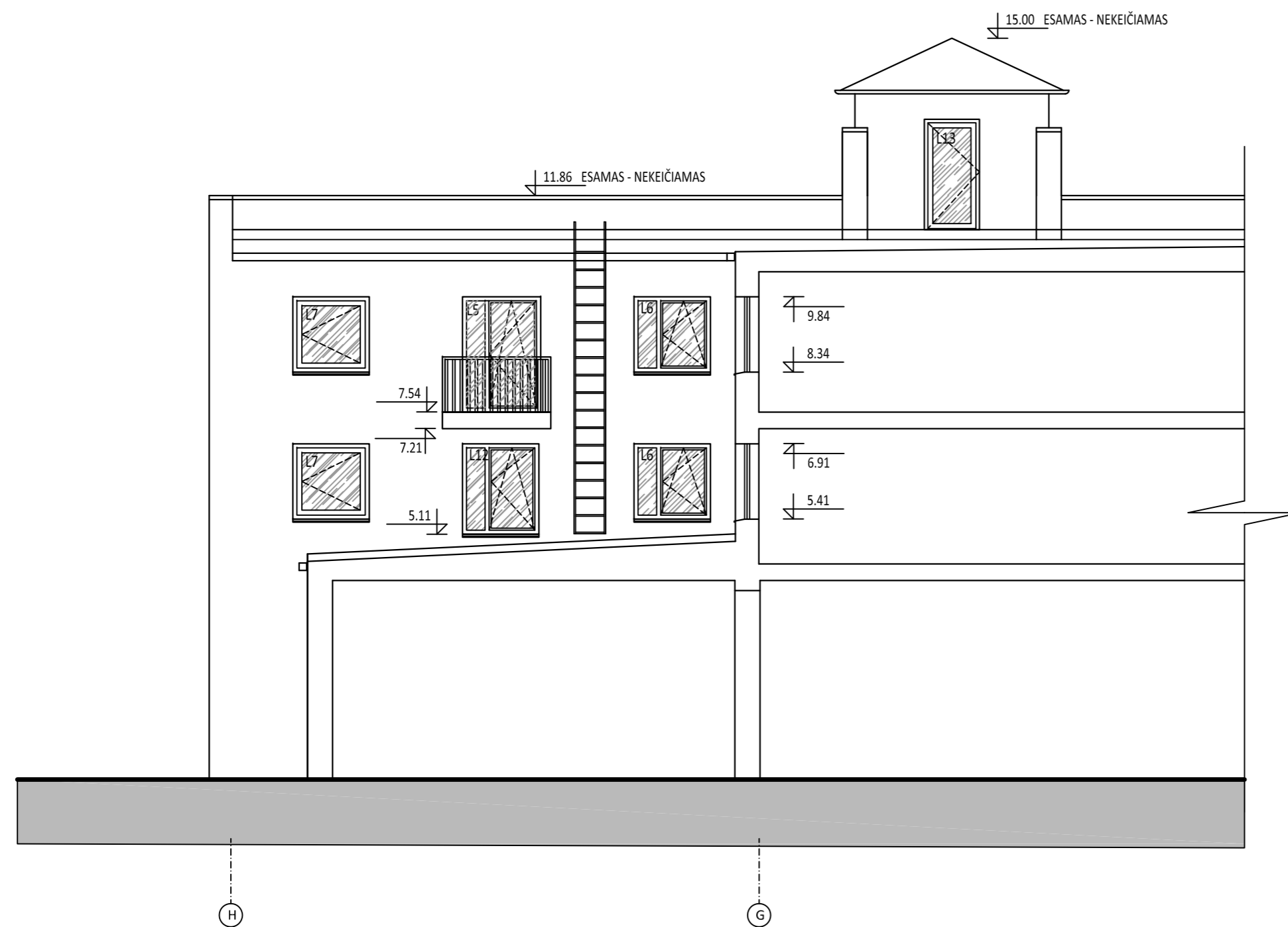
FASADO ELEMENTAI	APDAILA	SPALVA	ETALONAS
FASADAI	TINKAS	BALTA	
COKOLIS	TINKAS	PILKA	ARTIMA RAL 7026
LANGAI	PLASTIKINIO/ ALIUMINIO RĖMO	PILKA	ARTIMA RAL 7012
DURYS	KAUSTYTO ALIUMINIO RĖMO	PILKA	ARTIMA RAL 7012
APSKARDINIMAI	SKARDA	PILKA	ARTIMA RAL 7026
TUREKLAI	MEDIS	RUDA	ARTIMA RAL 8019
TUREKLAI	CINKUOTAS PLIENAS	RUDA	ARTIMA RAL 8019
STOGAS	SKARDA	PILKA	ARTIMA RAL 7026

JURGITOS DRIZGAITĖS INDIVIDUALI VEIKLA				PREKYBOS PASKIRTIES PASTATO VYTAUTO G. 98-35 PALANGOS M. KAPITALINIO REMONTO IR PREKYBOS PASKIRTIES PATALPŲ (UNIKALUS NR. 2597-3001-8017.0028) PASKIRTIES KEITIMO Į VIEŠBUČIŲ (SVEČIŲ NAMUS) PROJEKTAS	
BIRUTĖS G. 22-149, KLAIPĖDA, TEL: 8616 85024, PAŽYMOS NR. 184109				PREKYBOS PASTATAS VYTAUTO G. 98, PALANGOS M.	
A1947	PV	J. Milė		LAI DA	
A1947	PDV	J. Milė		0	
				FASADAI 9-1, H-A (1:100)	
STADIJA	UŽSAKOVAS: MB "KANĖLĖ"			LAPAS	LAPŲ
TDP				1	1
				2021/10/01-0 - TDP - PP - B.06	

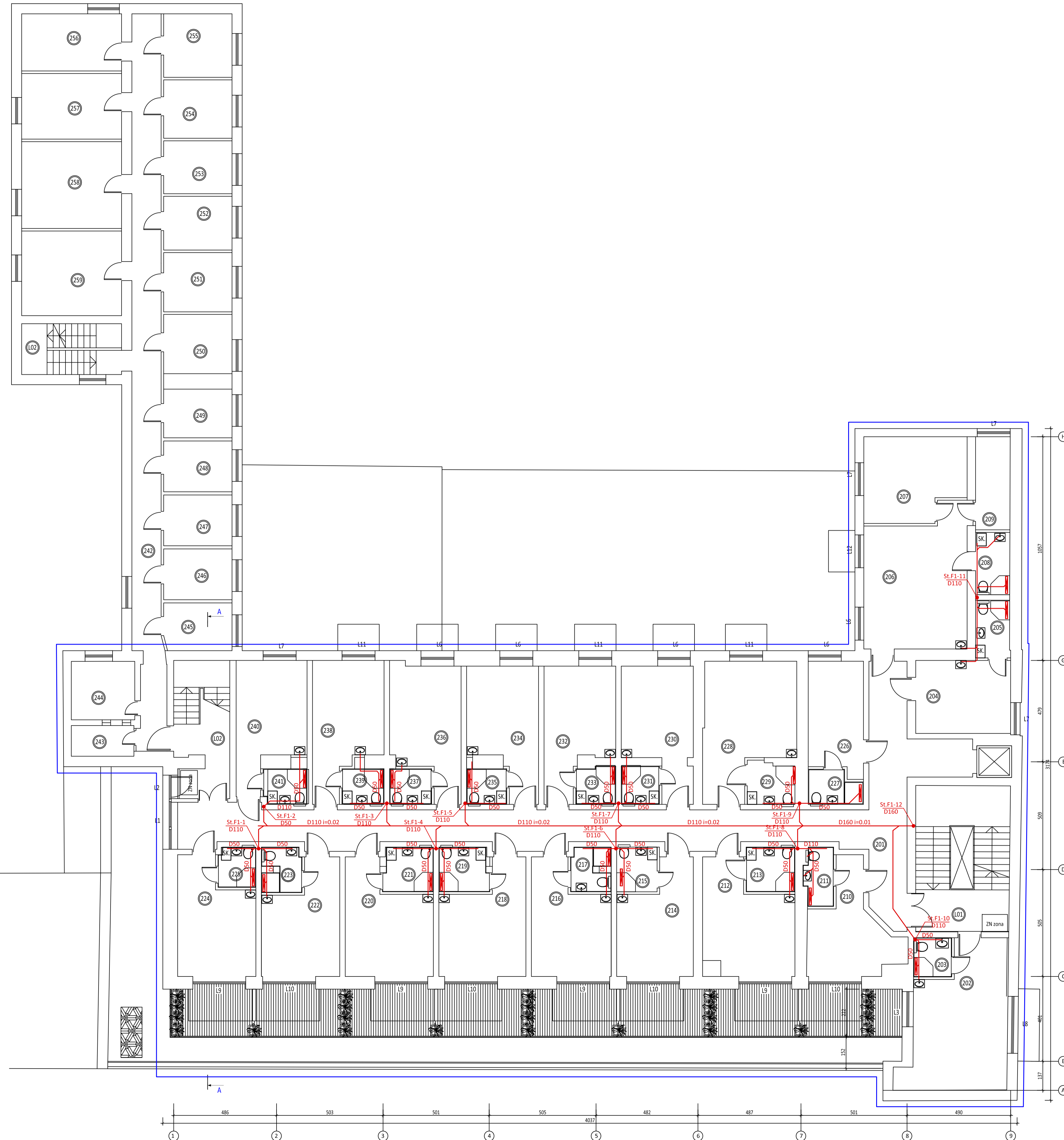
PJŪVIS A-A (1:100)



PJŪVIS B-B (1:100)



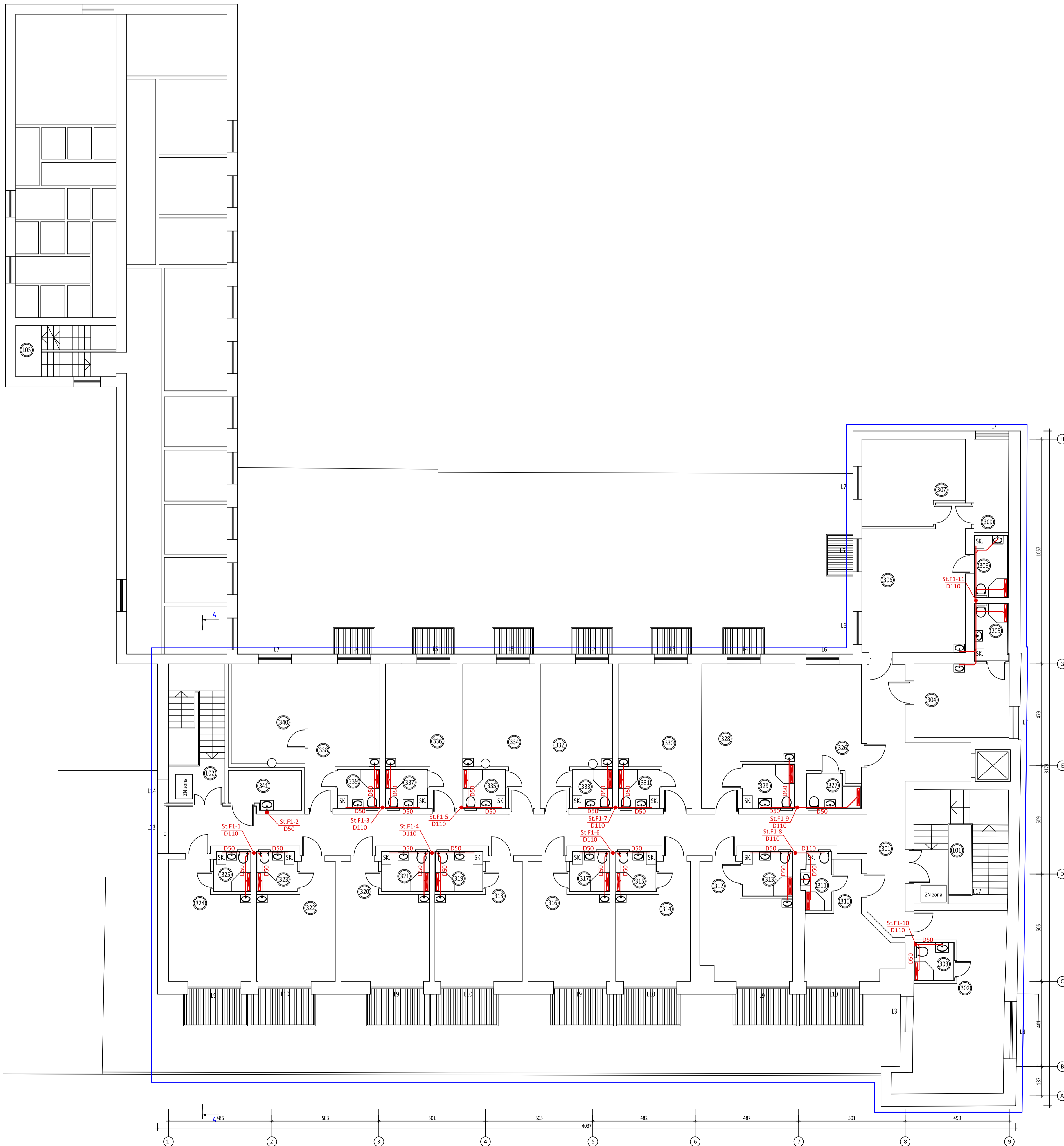
JURGITOS DRIZGAITĖS INDIVIDUALI VEIKLA				PREKYBOS PASKIRTIES PASTATO VYTAUTO G. 98-35 PALANGOS M. KAPITALINIO REMONTO IR PREKYBOS PASKIRTIES PATALPŲ (UNIKALUS NR. 2597-3001-8017-0028) PASKIRTIES KEITIMO Į VIEŠBUČIŲ (SVEČIŲ NAMUS) PROJEKTAS	
A1947	PV	J. Milė		PREKYBOS PASTATAS VYTAUTO G. 98, PALANGOS M.	LAIDA
A1947	PDV	J. Milė			
				PJŪVIAI A-A, B-B (1:100)	0
STADIJA				LAPAS	LAPŲ
TDP	UŽSAKOVAS: MB "KANĖLĖ"			2021/10/01-0 - TDP - PP - B.07	1 / 1



2 AUKŠTO PATALPŲ EKSPLIKACIJA (TURTINIS VIENETAS NR. 1)

NR.	PAVADINIMAS	PLOTAS m ²
201	KORIDORIUS	84.26
202	KAMBARYS	28.06
203	SAN. MAZGAS	3.19
204	KAMBARYS	15.19
205	SAN. MAZGAS	4.00
206	KAMBARYS	30.03
207	KAMBARYS	17.53
208	SAN. MAZGAS	4.34
209	KAMBARYS	6.69
210	KAMBARYS	16.44
211	SAN. MAZGAS	3.46
212	KAMBARYS	20.26
213	SAN. MAZGAS	4.68
214	KAMBARYS	17.41
215	SAN. MAZGAS	4.03
216	KAMBARYS	18.22
217	SAN. MAZGAS	3.52
218	KAMBARYS	19.27
219	SAN. MAZGAS	4.68
220	KAMBARYS	19.56
221	SAN. MAZGAS	4.68
222	KAMBARYS	17.77
223	SAN. MAZGAS	3.60
224	KAMBARYS	18.23
225	SAN. MAZGAS	3.19
226	KAMBARYS	13.28
227	SAN. MAZGAS	3.55
228	KAMBARYS	24.02
229	SAN. MAZGAS	4.36
230	KAMBARYS	17.62
231	SAN. MAZGAS	3.04
232	KAMBARYS	17.42
233	SAN. MAZGAS	3.08
234	KAMBARYS	17.39
235	SAN. MAZGAS	2.98
236	KAMBARYS	18.06
237	SAN. MAZGAS	3.13
238	KAMBARYS	18.13
239	SAN. MAZGAS	3.13
240	KAMBARYS	16.99
241	SAN. MAZGAS	3.19
242	KORIDORIUS	23.20
243	UKINĖ PATALPA	4.29
244	UKINĖ PATALPA	8.28
245	UKINĖ PATALPA	7.20
246	UKINĖ PATALPA	7.75
247	UKINĖ PATALPA	7.75
248	UKINĖ PATALPA	7.75
249	UKINĖ PATALPA	7.42
LO1	LAIPTINĖ	30.01
LO2	LAIPTINĖ	15.55
	BENDRAS PLOTAS	615,30

JURGITOS DRIZGAITĖS INDIVIDUALI VEIKLA		PREKYBOS PASTATAS VYTAUTO G. 98, PALANGOS M. KARTALINIO REMONTO IR PREKYBOS PASTATAS VYTAUTO G. 98, PALANGOS M. KARTALINIO PAKABINIMO KERTIMO VYKŠČIŲ DĖVIČIŲ NAMŲ PROJEKTAS	
BIRUTĖS G. 12-149, KLAIPEDA, TEL.: 8616 85024, PAŽYMOS NR. 184109			
A1947	PV	J. Milė	PREKYBOS PASTATAS VYTAUTO G. 98, PALANGOS M.
A1947	PDV	J. Milė	
			ANTRO AUKŠTO PLANAS SU NUOTEKŲ TINKLAIS (1:100)
STADIJA			LAPAS
TDP	UŽSAKOVAS: MB "KANELE"	2021/10/01-0 - TDP - PP - B.08	LAPŲ 1



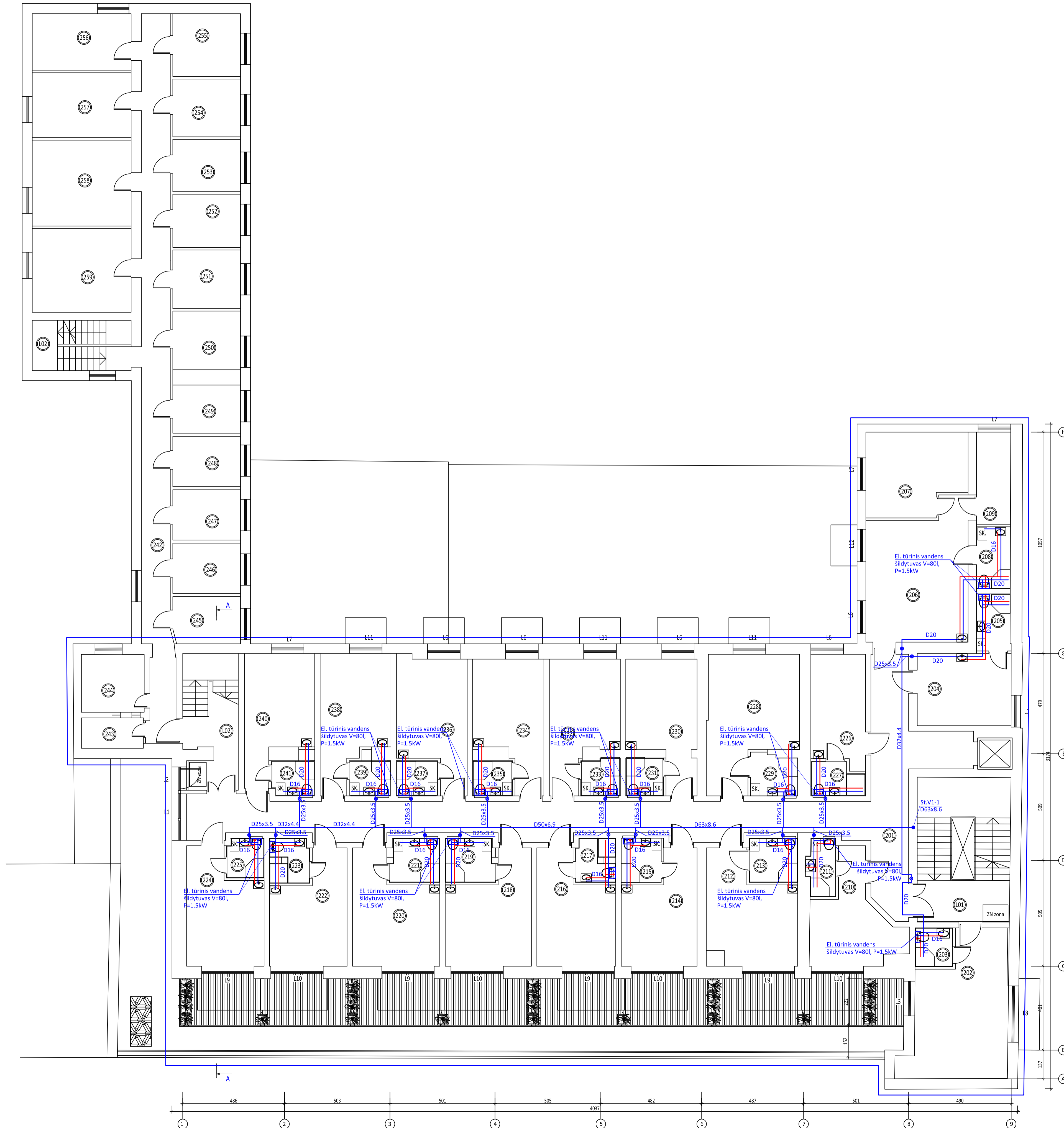
3 AUKŠTO PATALPŲ EKSPLIKACIJA (TURTINIS VIENETAS NR. 1)

NR.	PAVADINIMAS	PLOTAS m ²
301	KORIDORIUS	84.86
302	KAMBARYS	32.60
303	TUALETAS	3.27
304	KAMBARYS	15.23
305	TUALETAS	4.01
306	KAMBARYS	30.03
307	KAMBARYS	17.54
308	TUALETAS	4.34
309	KAMBARYS	6.69
310	KAMBARYS	16.32
311	TUALETAS	3.46
312	KAMBARYS	20.28
313	TUALETAS	4.79
314	KAMBARYS	17.26
315	TUALETAS	3.49
316	KAMBARYS	19.21
317	TUALETAS	3.43
318	KAMBARYS	20.03
319	TUALETAS	4.14
320	KAMBARYS	20.31
321	TUALETAS	4.14
322	KAMBARYS	18.27
323	TUALETAS	3.43
324	KAMBARYS	19.68
325	TUALETAS	3.20
326	KAMBARYS	13.31
327	TUALETAS	3.54
328	KAMBARYS	23.86
329	TUALETAS	4.94
330	KAMBARYS	19.33
331	TUALETAS	3.38
332	KAMBARYS	18.77
333	TUALETAS	3.32
334	KAMBARYS	18.45
335	TUALETAS	3.55
336	KAMBARYS	18.59
337	TUALETAS	3.69
338	KAMBARYS	18.51
339	TUALETAS	3.51
340	KAMBARYS	15.92
341	ŪKINĖ PATALPA	5.93
L01	LAIPTINĖ	23.41
L02	LAIPTINĖ	17.30
BENDRAS AUKŠTO PLOTAS		558.61

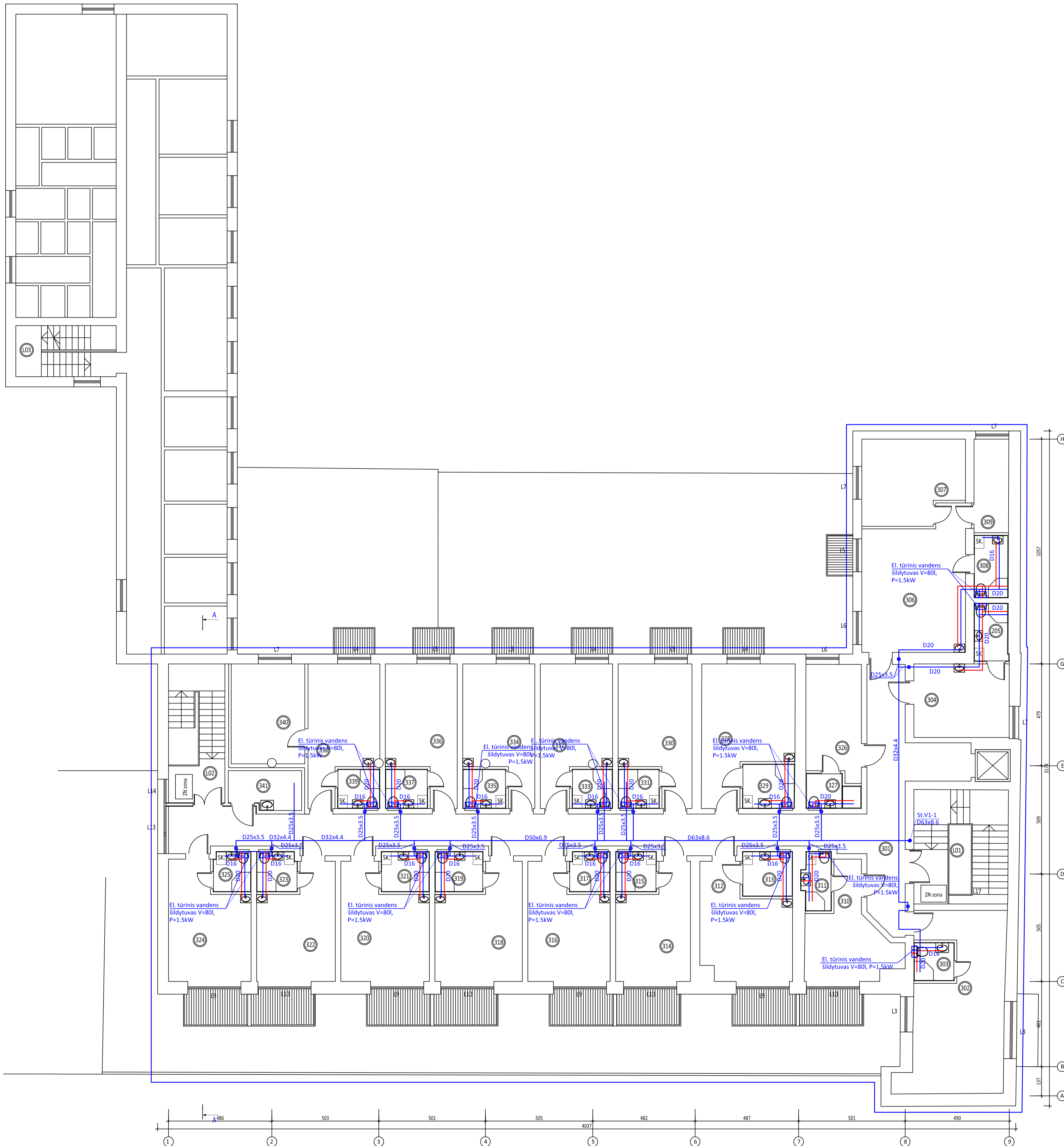
JURGITOS DRIZGAITĖS INDIVIDUALI VEIKLA		PREKYBOS PASKIRTIES PATALPŲ VYTAUTOJŲ PLŪMŲ PALANGŲ M. KAPITALINIO REMONTO IR PREKYBOS PASKIRTIES PATALPŲ (UNIKALUS NR. 205-086-001-002) PASKIRTIES KESTIMOJŲ VESIMŲŲ ĮVYČIŲ NAMŲ PROJEKTAS	
A1947	PV	J. Milė	
A1947	PDV	J. Milė	
		PREKYBOS PASTATAS VYTAUTO G. 98, PALANGOS M.	LAIŠKA
		TREČIO AUKŠTO PLANAS SU NUOTEKŲ TINKLAIS (1:100)	0
STADIJA	UŽSAKOVAS: MB "KANELE"	LAPAS	LAPŲ
TDP		2021/10/01-0 - TDP - PP - B.09	1 1

2 AUKŠTO PATALPŲ EKSPLIKACIJA (TURTINIS VIENETAS NR. 1)

NR.	PAVADINIMAS	PLOTAS m ²
201	KORIDORIUS	84.26
202	KAMBARYS	28.06
203	SAN. MAZGAS	3.19
204	KAMBARYS	15.19
205	SAN. MAZGAS	4.00
206	KAMBARYS	30.03
207	KAMBARYS	17.53
208	SAN. MAZGAS	4.34
209	KAMBARYS	6.69
210	KAMBARYS	16.44
211	SAN. MAZGAS	3.46
212	KAMBARYS	20.26
213	SAN. MAZGAS	4.88
214	KAMBARYS	17.41
215	SAN. MAZGAS	4.03
216	KAMBARYS	18.22
217	SAN. MAZGAS	3.52
218	KAMBARYS	19.27
219	SAN. MAZGAS	4.68
220	KAMBARYS	19.56
221	SAN. MAZGAS	4.68
222	KAMBARYS	17.77
223	SAN. MAZGAS	3.60
224	KAMBARYS	18.23
225	SAN. MAZGAS	3.19
226	KAMBARYS	13.28
227	SAN. MAZGAS	3.55
228	KAMBARYS	24.02
229	SAN. MAZGAS	4.36
230	KAMBARYS	17.62
231	SAN. MAZGAS	3.04
232	KAMBARYS	17.42
233	SAN. MAZGAS	3.08
234	KAMBARYS	17.39
235	SAN. MAZGAS	2.98
236	KAMBARYS	18.06
237	SAN. MAZGAS	3.13
238	KAMBARYS	18.13
239	SAN. MAZGAS	3.13
240	KAMBARYS	16.99
241	SAN. MAZGAS	3.19
242	KORIDORIUS	23.20
243	ŪKINĖ PATALPA	4.29
244	ŪKINĖ PATALPA	8.28
245	ŪKINĖ PATALPA	7.20
246	ŪKINĖ PATALPA	7.75
247	ŪKINĖ PATALPA	7.75
248	ŪKINĖ PATALPA	7.25
249	ŪKINĖ PATALPA	7.42
LO1	LAIPTINĖ	30.01
LO2	LAIPTINĖ	15.55
BENDRAS PLOTAS		615.30



JURGITOS DRIZGAITĖS INDIVIDUALI VEIKLA		PREKYBOS PASTATAS VYTAUTO G. 98, PALANGOS M.		LAIDA	
A1947	PV	J. Milė			
A1947	PDV	J. Milė			
		PREKYBOS PASTATAS VYTAUTO G. 98, PALANGOS M.		0	
		ANTRŲ AUKŠTO PLANAS SU VANDENTIEKIO TINKLAIS (1:100)			
STADIJA	UŽSAKOVAS: MB "KANELE"	2021/10/01-0 - TDP - PP - B.10	LAPAS	LAPŲ	
TDP			1	1	



3 AUKŠTO PATALPŲ EKSPLIKACIJA (TURINIS VIENETAS NR. 1)

NR.	PAVADINIMAS	PLOTAS m ²
301	KORIDORIUS	84.86
302	KAMBARYS	32.60
303	TUALETAS	3.27
304	KAMBARYS	15.23
305	TUALETAS	4.01
306	KAMBARYS	30.03
307	KAMBARYS	17.54
308	TUALETAS	4.34
309	KAMBARYS	6.69
310	KAMBARYS	16.32
311	TUALETAS	3.46
312	KAMBARYS	20.28
313	TUALETAS	4.79
314	KAMBARYS	17.26
315	TUALETAS	3.49
316	KAMBARYS	19.21
317	TUALETAS	3.43
318	KAMBARYS	20.03
319	TUALETAS	4.14
320	KAMBARYS	20.31
321	TUALETAS	4.14
322	KAMBARYS	18.27
323	TUALETAS	3.43
324	KAMBARYS	19.68
325	TUALETAS	3.20
326	KAMBARYS	13.31
327	TUALETAS	3.54
328	KAMBARYS	23.86
329	TUALETAS	4.94
330	KAMBARYS	19.33
331	TUALETAS	3.38
332	KAMBARYS	18.77
333	TUALETAS	3.32
334	KAMBARYS	18.45
335	TUALETAS	3.55
336	KAMBARYS	18.59
337	TUALETAS	3.69
338	KAMBARYS	18.51
339	TUALETAS	3.51
340	KAMBARYS	15.92
341	ŪKINĖ PATALPA	5.93
L01	LAIPTINĖ	23.41
L02	LAIPTINĖ	17.30
BENDRAS AUKŠTO PLOTAS		558.61

JURGITOS DRIZGAITĖS INDIVIDUALI VEIKLA		PREKYBOS PASKIRTIES PATALPŲ VYTAUTO PLANO PALANGOS M. KARTONINIO REMONTO IR PREKYBOS PASKIRTIES PATALPŲ (UNIKALUS NR. 205-086-001-005) PASKIRTIES KESTIMO ĮVYKDYTOJŲ (INČIO VARDAS) PROJEKTAS	
A1947	PV	J. Milė	
A1947	PDV	J. Milė	
		PREKYBOS PASTATAS VYTAUTO G. 98, PALANGOS M.	LAIDA
		TREČIO AUKŠTO PLANAS SU VANDENTIEKIO TINKLAIS (1:100)	0
STADIJA	UŽSAKOVAS: MB "KANELE"	2021/10/01-0 - TDP - PP - B.11	LAPAS
TDP			LAPŲ
			1
			1



JURGITOS DRIZGAITĖS INDIVIDUALI VEIKLA BIRUTĖS G. 22-149, KLAIPEDA, TEL: 8616 85024, PAŽYMOŠ NR. 184109			PREKYBOS PASKIRTIES PASTATO VYTAUTO G. 98-35 PALANGOS M. KAPITALINIO REMONTO IR PREKYBOS PASKIRTIES PATALPŲ (UNIKALUS NR. 2597-3001-8017:0028) PASKIRTIES KEITIMO Į VIEŠBUČIŲ (SVEČIŲ NAMUS) PROJEKTAS		
A1947	PV	J. Milė	PREKYBOS PASTATAS VYTAUTO G. 98, PALANGOS M.	LAIKA	
A1947	PDV	J. Milė		0	
			VIZUALIZACIJOS		
STADIJA	UŽSAKOVAS:MB "KANĖLĖ"		2021/10/01-0 - TDP -PP - B.12	LAPAS	LAPŲ
TDP				1	1