

UAB "ARCHITEKTŪROS KŪRYBINĖ GRUPĖ "

A. Tumėno g. 4-25, Vilnius  
Tel. 264 74 65

**Administracinis pastatas Švitrigailos g. 19; 21; 23 Vilniuje,  
Statybos projektas**

**Projekto Nr. 21/05/26 – 72AS**

<b>Statinio kategorija</b>	<b>Ypatingas statinys</b>
Statybos rūšis	Nauja statyba
Dalis	Architektūros dalis
Stadija	Projektiniai pasiūlymai
Užsakovas	UAB „Vilbra“ Švitrigailos g. 13, LT-03228 Vilnius Į.k.123507120
Projektuotojas	UAB „Architektūros kūrybinė grupė“ atestato Nr. 1958 A. Tumėno g. 4-25, Vilnius Tel. (8 5) 264 74 64; el. paštas: akg@akg.lt
UAB „AKG“ direktorius	R. Bimba (A2040)
PV	N. Podpriatov (5372)
PDV	D. Sabaliauskienė (1107A, 0351)
Architektas	R. Bimba (A2040)
Architektas	R. Valionis

**Administracinis pastatas Švitrigailos g. 19; 21; 23 Vilniuje, Statybos projektas**
**PROJEKTO DOKUMENTŲ ŽINIARAŠTIS**

Eil. Nr.	Pavadinimas	Brėž.Nr.	Lapo Nr.
1	Titulinis lapas		1
2	Projekto dokumentų sudėties žiniaraštis ( Turinys)		2-3
3	Prisijungimo prie susisiekimo komunikacijų sąlygos Nr.22/563		4-5
4	Projektinių pasiūlymų rengimo užduotis		6-15
5	Lietuvos architektų sąjungos Vilniaus skyriaus architektūros ir urbanistikos ekspertų tarybos protokolas Nr. 22-02-I		16-17
6	Lietuvos architektų sąjungos Vilniaus skyriaus architektūros ir urbanistikos ekspertų tarybos protokolo Nr. 22-02-I rekomendacijų įvertinimas		18-22
7	Bendrieji rodikliai		23-24
8	Aiškinamasis raštas		25-42
9	Situacijos schema		43
10	Vilniaus senamiesčio apsaugos zonų schema		44
11	Esamos situacijos fotofiksacijos		45-47
12	Esamos situacijos schema		48
13	Situacijos schema su projektuojamu pastatu		49
14	Perspektyvinė situacijos schema		50
15	Dviračių takų schema		51
16	Pėsčiųjų takų schema		52
17	Viešojo transporto ryšių schema		53
18	Transporto schema		54
19	Gatvių užstatymo schema		55
20	Aukštų pastatų gretimybės		56
21	Švitrigailos gatvės išklotinė		57
22	Švitrigailos gatvės pjūvis su perspektyviniu užstatymu		58
23	Kvartalo planas su Amatų gatve		59
24	Nužymėjimo planas M 1:500		60
25	Dangų planas M 1:500		61
26	Arboristo ataskaita		62-83
27	Želdynų planas M1:500		84
28	Sklypo apželdinimo schema		85
29	Parko dalies apželdinimo detalizacija		86
30	Stogo terasos apželdinimo schema		87
31	Vazonų A;B;C;D apželdinimo detalizacija		88
32	Vazono E apželdinimo detalizacija		89
33	Kiekių žiniaraštis		90
34	Suvestinis inžinerinių tinklų planas M1:500		91
35	-3 aukšto planas M1:200		92
36	-2 aukšto planas M1:200		93
37	-1 aukšto planas M1:200		94
38	1 aukšto planas M1:200		95

DOKUMENTO ŽYMUO	LAPAS	LAPŲ	ETAPAS
	21/05/26 – 72AS-TP-AS	1	2

39	Tipinio aukšto planas M1:200		96
40	Stogo planas M1:200		97
41	Pjūvis 1-1 M1:200		98
42	Pjūvis 2-2 M1:200		99
43	Fasadas tarp ašių 11-2 M1:20		100
44	Fasadas tarp ašių D-F M1:200		101
45	Fasadas tarp ašių 3-10 M1:200		102
46	Fasadas tarp ašių F-A M1:200		103
47	Vizualizacijos		104-114

DOKUMENTO ŽYMUO	LAPAS	LAPŲ	ETAPAS
21/05/26 – 72AS-TP-AS	2	2	PP

**VILNIAUS MIESTO SAVIVALDYBĖS ADMINISTRACIJA**

Išduodamos pagal pateiktą statytojo (užsakovo) prašymą 2022-11-21 Nr. E348-1503/22(2.9.4.9E-INF)

**PRISIJUNGIMO PRIE SUSISIEKIMO KOMUNIKACIJŲ SĄLYGOS**

2022-11-23 Nr. 22/563

**Projekto pavadinimas** Administracinis pastatas Švitrigailos g. 19, 21, 23, Vilniuje.  
Statybos projektas

**Statytojas (užsakovas)** UAB „Vilbra“

**Susisiekimo komunikacijų sąlygos**

Žemės sklypo eismo jungtį įjungti į Amatų gatvę.

Žemės sklype projektuojamus pėsčiųjų takus sujungti su esamais pėsčiųjų takais (šaligatviais).

Projektuojamos susisiekimo ir inžinerinės infrastruktūros parametrai ir medžiagiškumas nustatomi ir tvirtinami Inžinerinių statinių projektų ir projektinių pasiūlymų vertinimo darbo grupėje.

Savivaldybės vyriausiasis inžinierius (vyriausias patarėjas)

Anton Nikitin

INFORMACIJA STATYTOJUI: Vadovaujantis Infrastruktūros plėtros įstatymo 7 straipsnio 3 dalimi turėsite teikti pasiūlymą dėl infrastruktūros plėtros sutarties sudarymo, jei siekiama suprojektuoti, įrengti ir (ar) pastatyti kompleksinio ir (ar) specialiojo teritorijų planavimo dokumentuose suplanuotą savivaldybės infrastruktūrą ar atskirus šios infrastruktūros elementus arba vadovaujantis Savivaldybės infrastruktūros plėtros įmokos nustatymo metodika, patvirtinta Lietuvos Respublikos Vyriausybės 2020 m. gruodžio 30 d. nutarimu Nr. 1475 „Dėl kompensacijos savivaldybių infrastruktūros plėtros iniciatoriams už jų patirtas išlaidas apskaičiavimo ir išmokėjimo tvarkos aprašo ir savivaldybės infrastruktūros plėtros įmokos nustatymo metodikos patvirtinimo“, turėsite teikti prašymą apskaičiuoti įmoką (pagal Metodikos 1 priede pateiktą formą). Vadovaujantis minėta Metodika, prašymas apskaičiuoti įmoką turi būti pateikiamas prieš pateikiant prašymą išduoti statybą leidžiantį dokumentą arba iki statybos darbų pradžios, kai statybą leidžiantis dokumentas neprivalomas.

Asta Jurskienė, tel. (8 5) 211 2717, el. paštas [asta.jurskiene@vilnius.lt](mailto:asta.jurskiene@vilnius.lt)

**DETALŪS METADUOMENYS**

<b>Dokumento sudarytojas (-ai)</b>	Vilniaus miesto savivaldybė 188710061, Konstitucijos pr. 3, LT-09601, Vilnius
<b>Dokumento pavadinimas (antraštė)</b>	PRISIJUNGIMO PRIE SUSISIEKIMO KOMUNIKACIJŲ SĄLYGOS
<b>Dokumento registracijos data ir numeris</b>	2022-11-23 Nr. A51-176936/22(2.9.4.9E-INF)
<b>Dokumento gavimo data ir dokumento gavimo registracijos numeris</b>	–
<b>Dokumento specifikacijos identifikavimo žymuo</b>	ADOC-V1.0
<b>Parašo paskirtis</b>	Pasirašymas
<b>Parašą sukūrusio asmens vardas, pavardė ir pareigos</b>	Anton Nikitin, Vilniaus miesto savivaldybės administracijos vyriausiasis inžinierius (vyriausiasis patarėjas), Administracijos direktorius
<b>Sertifikatas išduotas</b>	ANTON NIKITIN LT
<b>Parašo sukūrimo data ir laikas</b>	2022-11-23 18:37:58 (GMT+02:00)
<b>Parašo formatas</b>	XAdES-T
<b>Laiko žymoje nurodytas laikas</b>	2022-11-23 18:35:23 (GMT+02:00)
<b>Informacija apie sertifikavimo paslaugų teikėją</b>	EID-SK 2016, AS Sertifitseerimiskeskus EE
<b>Sertifikato galiojimo laikas</b>	2022-10-30 20:38:27 – 2025-10-30 20:38:27
<b>Informacija apie būdus, naudotus metaduomenų vientisumui užtikrinti</b>	"Registravimas" paskirties metaduomenų vientisumas užtikrintas naudojant "RCSC IssuingCA, VI Registru centras - i.k. 124110246 LT" išduotą sertifikatą "Dokumentų valdymo sistema Avilys, Vilniaus miesto savivaldybės administracija, į.k. 188710061 LT", sertifikatas galioja nuo 2021-12-20 09:38:49 iki 2024-12-19 09:38:49
<b>Pagrindinio dokumento priedų skaičius</b>	–
<b>Pagrindinio dokumento priedamų dokumentų skaičius</b>	–
<b>Priedamo dokumento sudarytojas (-ai)</b>	–
<b>Priedamo dokumento pavadinimas (antraštė)</b>	–
<b>Priedamo dokumento registracijos data ir numeris</b>	–
<b>Programinės įrangos, kuria naudojantis sudarytas elektroninis dokumentas, pavadinimas</b>	Dokumentų valdymo sistema „Avilys“, versija 3.5.69.1
<b>Informacija apie elektroninio dokumento ir elektroninio (-ių) parašo (-ų) tikrinimą (tikrinimo data)</b>	Atitinka specifikacijos keliamus reikalavimus. Visi dokumente esantys elektroniniai parašai galioja (2022-11-23 19:11:30)
<b>Paieškos nuoroda</b>	–
<b>Papildomi metaduomenys</b>	Nuorašą suformavo 2022-11-23 19:11:30 Dokumentų valdymo sistema „Avilys“

Forma patvirtinta  
Vilniaus miesto  
savivaldybės  
administracijos direktoriaus  
2019 m. d. Lapkričio 27d.  
įsakymu Nr. 30-3052/19



## VILNIAUS MIESTO SAVIVALDYBĖS ADMINISTRACIJA

PRITARIU  
Vyriausiasis miesto architektas

(parašas)  
20\_\_m.\_\_\_\_\_d.

### PROJEKTINIŲ PASIŪLYMŲ RENGIMO UŽDUOTIS

20 m.  
Vilnius

1. Statinio projekto pavadinimas: Administracinio pastato Švitrigailos g. 19, 21, 23, Vilniuje, statybos projektas
2. Nustatomi žemės sklypo naudojimo reglamentai

2.1.	užstatymo tipas	Perimetrinis
2.2.	užstatymo tankis	Švitrigailos g. 19 - 66% Švitrigailos g. 21 - 66% Švitrigailos g. 23 - 66%
2.3.	užstatymo intensyvumas	Švitrigailos g. 19 – 3,3 (pirmajame pastatų prie gatvės aukšte privaloma įrengti socialinę infrastruktūrą arba komercinės paskirties patalpas su įėjimais iš gatvės) Švitrigailos g. 21 – 3,3 (pirmajame pastatų prie gatvės aukšte privaloma įrengti socialinę infrastruktūrą arba komercinės paskirties patalpas su įėjimais iš gatvės) Švitrigailos g. 23 – 3,3 (pirmajame pastatų prie gatvės aukšte privaloma įrengti socialinę infrastruktūrą arba komercinės paskirties patalpas su įėjimais iš gatvės)
2.4.	aukštis (m) nuo statinių statybos zonos esamo žemės paviršiaus	Švitrigailos g. 19 - 25,0m Švitrigailos g. 21 - 25,0m Švitrigailos g. 23 - 25,0m
2.5.	maksimali absoliutinė altitudė (m)	Švitrigailos g. 19 - 165,60 Švitrigailos g. 21 - 165,60 Švitrigailos g. 23 - 165,60
2.6.	aukštų skaičius (nuo–iki)	Švitrigailos g. 19 - 6 (skaičiuojama įskaitant cokolinius, mansardinius aukštus bei antstatus, antresoles)

		<p>Švitrigailos g. 21 - 6 (skaičiuojama įskaitant cokolinius, mansardinius aukštus bei antstatus, antresoles)</p> <p>Švitrigailos g. 23 - 6 (skaičiuojama įskaitant cokolinius, mansardinius aukštus bei antstatus, antresoles)</p>
2.7.	priklausomų želdynų plotas	<p>Švitrigailos g. 19 – 10%</p> <p>Švitrigailos g. 21 - 10%</p> <p>Švitrigailos g. 23 - 10%</p>
2.8	automobilių stovėjimo vietų skaičius	<p>Privalomas automobilių stovėjimo vietas projektuoti vadovaujantis STR 2.06.04:2014 „Gatvės ir vietinės reikšmės keliai. Bendrieji reikalavimai“ ir Vilniaus miesto savivaldybės tarybos patvirtintais sprendimais: 2017-12-20 sprendimu Nr. 1-1312 „Dėl Vilniaus miesto savivaldybės teritorijos suskirstymo į zonas pagal nustatytus automobilių stovėjimo vietų skaičiaus koeficientus schemas, kompensavimo už papildomai įrengtas automobilių stovėjimo vietas tvarkos aprašo ir sutarties formos tvirtinimo“ bei 2021-07-14 sprendimu Nr. 1-1083 „Dėl Vilniaus miesto savivaldybės teritorijos suskirstymo į zonas pagal nustatytus automobilių stovėjimo vietų skaičiaus koeficientus schemas tvirtinimo“.</p> <p>Vadovaujantis 2018-12-19 Vilniaus miesto tarybos sprendimu Nr. 1-1859 patvirtintu „Vilniaus miesto savivaldybės darnaus judumo planu“ ir skatinant judėjimą mieste alternatyviomis priemonėmis, rekomenduojama didinti dviračių stovėjimo vietų skaičių - mažiausiai 1 vieta 2-3 butams, ir mažiausiai 10-iai proc. darbuotojų. Aikštelėse numatyti įrengti dviračių įkrovimui prieigas.</p>
2.9.	esamų medžių įvertinimas, taksacija	<p>Prieš rengiant projektą, turi būti atlikta visų medžių, augančių teritorijoje ir už jos ribų (jei planuojami statiniai bei pastatai priartėja arčiau kaip 5 m atstumu iki medžių) inventorizacija su arboristiniu būklės bei medžių vertės gamtinei aplinkai ir kraštovaizdžiui vertinimu bei išvadomis projektuotojams apie vertingąsias esamų želdinių savybes, į kuriuos projektuotojas turi atsižvelgti projektavimo metu.</p> <p>Želdiniai vertinami remiantis Želdynų ir želdinių inventorizavimo ir apskaitos taisyklėmis (Lietuvos Respublikos aplinkos ministro 2008 m. sausio 8 d. įsakymas Nr. D1-5 „Dėl Želdynų ir želdinių inventorizavimo ir apskaitos taisyklių patvirtinimo“). Informaciją, kurie želdiniai yra saugotini rasite 2008 m. kovo 12 d. LR Vyriausybės nutarime Nr. 206. Grafinę ir tekstinę informaciją pateikti vadovaujantis pateiktu grafiniu/informaciniu medžių žymėjimo ir inventorizacijos lentelės pavyzdžiu „Grafinis / informacinis medžių žymėjimas plane ir inventorizacijos lentelės sudėtis“. Darbus gali atlikti kvalifikaciją inventorizuoti medžius ir vertinti jų būklę turintis specialistas.</p>

		<p>Numatant medžių (išskyrus invazinius augalus) kirtimą, taikomas adekvatus kompensavimas naujais želdiniais – kertamo medžio diametras kompensuojamas tokia pat sodinamų medžių diametrų suma, papildomai numatoma galimybė kompensuoti krūmų masyvais, kur 1cm medžio kamieno diametro yra tolygus 2 m<sup>2</sup> krūmų masyvo plotui (jei sodinami 40-60 cm sodinukai, 2-4 vnt./m<sup>2</sup> tankiu, priklausomai nuo augalo rūšies).</p> <p>Identifikuotus vertingus želdinius siekti išsaugoti ir integruoti į sklypo sprendinius. Privaloma pagrįsti būtinybę projektu šalinti medžius, 40 cm diametro ir brandesni medžiai gali būti siūlomi šalinti tik išimtiniais atvejais.</p>
--	--	--

### 3. Kiti reikalavimai

3.1.	<p>architektūrinės išraiškos priemonės: medžiagiškumas, spalva, tūrio formos, proporcijos, mastelis</p>	<p>Atsižvelgiant į svarbią urbanistinę situaciją, keliami aukšti reikalavimai architektūros kokybei. Vadovautis LR Statybos įstatymo 5 straipsnio bei LR Architektūros įstatymo 11 straipsnio reikalavimais. Pastatas savo tūriu, fasado kompozicija privalo derėti prie konteksto, tačiau kartu turi būti šiuolaikiški savo urbanistiniu sprendimu, architektūrine raiška bei technologiniais sprendimais, papildyti ir praturtinti miestovaizdžio charakterį. Atsižvelgti ir reaguoti į aplinkinio užstatymo aukštingumą, charakterį, proporcijas, mastelį; pastatų architektūrinė išraiška turi būti kontekstuali aplinkai. Užtikrinti natūralių, geriausia vietinių statybinių medžiagų – plytos, medis, betonas, metalas, stiklas, naudojimą; nurodyti fasadų apdailai parinktas medžiagas. Saugoti, neužgožti, neardyti ir architektūrinėmis priemonėmis pabrėžti susiformavusį kraštovaizdį – reljefą, želdynus ir želdinius. Projektiniuose pasiūlymuose pagrįsti sprendinių atitikimą architektūros kokybės kriterijams (LR Architektūros įstatymo 11 straip.). Formuojant naujų kvartalų urbanistinę struktūrą ar papildant esamus kvartalus naujais pastatais, diegiami <b>perimetriniam užstatymui</b> būdingi principai: *pastatais, želdiniais ir gerbūvio elementais atskiriamos viešos (gatvių, aikščių, skverų,) erdvės nuo privačių kiemo erdvių; *pastatai statomi pagal gatvės erdvę formuojančias užstatymo linijas, į gatvės erdvę išsikišantys, atramomis neparemti pastatų elementai – erkeriai, balkonai, stogeliai formuoja gyvas ir dinamiškas gatvių</p>
------	---	--



		<p>perspektyvas;</p> <p>Dėmesį skirti pastato „penktojo fasado“ – stogo sprendiniams, numatyti minimalią inžinerinę, vėdinimo ir kt. įrangą ar nagrinėti galimybę jos nenumatyti, siekiant kuo mažesnės vizualinės taršos, vientisos pastato architektūrinės idėjos bei estetikos.</p>
3.2.	reikalavimai sklypo sutvarkymui ir apželdinimui	<p>Parengti profesionalius žemės sklypo sutvarkymo ir apželdinimo sprendinius. Rekomenduojama, kad šiuos sprendinius rengtų Aplinkos ministerijos atestuotas Želdynų projektų rengimo vadovas.</p> <p>Projektinių pasiūlymų sprendiniuose akcentuoti būsimų sprendinių įtaką vietos kraštovaizdžiui, sklypo ir gretimos aplinkos ekologiškai būklei, susiklosčiusiems socialiniams veiksniams, įvertinti kaip funkcionuos jungtys su gretimybėmis, taip pat su šalia esančiu intensyviai naudojamu želdynu. Užtikrinti sprendinių vientisumą ir integralumą. Įvertinti gamtinę aplinką: esamą reljefą, dirvožemį, mikroklimatines sąlygas ir t.t.</p> <p>Aiškinamajame rašte motyvuotai apibūdinti teritorijos sutvarkymo planinės ir erdvinės kompozicijos idėją. Formuoti specifinį tapatumą ir vietos charakterį, rinktis kraštovaizdžio charakterį atitinkančių želdinių (medžių, krūmų) masyvą. Želdiniais švelninti vizualinę pastato įtaką aplinkai.</p> <p>Siekiant užtikrinti kuo aukštesnę ekosistemine želdinių vertę, sklypo plano želdiniams taikomi šie prioritetai: išsaugomi esami medžiai ir želdinių masyvai, projektuojami medžiai (aukštaūgės rūšys), projektuojami medeliai (žemaūgės rūšys) ir krūmai bei žemę dengiantys krūmų masyvai, projektuojami žoliniai medingi augalai, tausojančio šienavimo pieva. Taip pat parenkamos aplinkai būdingos, vietinės šalies augalų rūšys. Žemiausią ekosistemine vertę turinti veja ir svetimžemiai augalai projektuojama tik funkciškai tam pagrįstuose plotuose.</p> <p>Nauji projektuojami želdiniai ir medžiai turi būti pažymėti sutartiniais ženklais, kurie žymėjimu skiriasi nuo esamų paliekamų želdinių žymėjimo.</p> <p>Aprašyti sklypo dangų medžiagiškumą, parinkimo motyvus.</p> <p>Aiškinamajame rašte aprašyti lietaus vandens surinkimo sprendinius. Pasiūlyti tvarius lietaus vandens surinkimo ir kitus tvarią aplinką formuojančius sprendinius panaudojant susiklosčiusios gamtinės situacijos potencialą.</p>

		<p>Projektuojant automobilių stovėjimo aikšteles vadovautis STR „Gatvės ir vietinės reikšmės keliai. Bendrieji reikalavimai“. Numatyti gausų želdinimą ar kitas apsaugos priemones tarp projektuojamų aikštelių, pravažiavimų, ūkinės sklypo dalies ir gyvenamųjų sklypų ribų. Numatant antžemines automobilių stovėjimo aikšteles, numatyti želdinių intarpų tarp stovėjimo vietų, jas projektuoti su medžiais ir/ar krūmais užtikrinant tam reikalingus dangų ir technologinius sprendimus, vengti ištisinių nepralaidžių dangų</p> <p>Vadovautis Priklausomųjų želdynų plotų normų apskaičiavimo tvarkos aprašu“ (Lietuvos Respublikos aplinkos ministro 2022 m. gegužės 27 d. įsakymo Nr. D1-151 redakcija).</p> <p>Vadovautis Vilniaus miesto savivaldybės teritorijos bendruoju planu (TPDR reg. Nr. T00086338), didžiausias nelaidžių dangų kiekis kiekviename iš sklypų– 50%.</p>
3.3.	konteksto sąlygojami reikalavimai	<p>Pastatų ir viešųjų erdvių sąrangos principai teritorijoje, pastatų išdėstymo sklype sprendiniai ir užstatymo rodikliai privalo atitikti urbanistinį kontekstą – teritorijoje susiklosčiusią ar tikslingai formuojamą užstatymo tipologiją ir jai būdingus užstatymo rodiklius: intensyvumą, tankį, aukštingumą, taip pat ne suardyti, bet tobulinti esamus funkcinius ryšius teritorijoje. Pastatai, susisiekimo infrastruktūra ir viešos erdvės pritaikytos tokiai judumo dalyvių hierarchijai: pėstysis&gt;dviratininkas&gt;viešas transportas&gt;automobilis; Perimetriniu būdu ir jam giminingais principais užstatytų kvartalų sklypuose palei gatvės fasadus neleidžiamas antžeminių automobilių stovėjimo vietų įrengimas (galimas tik stovėjimas gatvėse, palei važiuojamąją dalį įrengiamose stovėjimo vietose); Viešųjų erdvių judėjimo traktuose, šaligatviuose, pėsčiųjų ir dviračių takuose negali būti judėjimui kliudančių elementų – patekimams į patalpas reikalingų laiptų, pandusių, taip pat atramų, ženklinimo įrenginių ir pan.</p> <p>Vadovautis „Dalinės apimties detaliojo plano projekto - Kvartalo tarp Kauno, Vytenio, Naugarduko ir Švitrigailos g. sklypų plano pakeitimas“ TPDR TReg. Nr. T00054646, <u>atsižvelgti į jame numatytą užstatymo liniją.</u></p> <p>Įvertinti Amatų skvero sutvarkymo sprendinius,</p>

		<p>formuoti funkcinius, kompozicinius ryšius su Amatų skveru.</p> <p>Pirmuosiuose pastatų, esančių palei C ir žemesnės kategorijos gatves ir viešąsias erdves, aukštuose negalimi gyvybę gatvėse naikinantys aklini fasadai, parkingai ir garažai. Čia turi būti įrengiamos universalios paskirties, ne mažesnės nei 3,5 m aukščio patalpos – tinkamos naudoti įvairioms komercinėms, socialinėms, visuomeninėms ir kitoms paslaugoms. Į šias patalpas privalu įrengti neįgaliesiems pritaikytus patekimus iš gatvės. Palei D kategorijos gatves pirmuosiuose pastatų aukštuose gali būti įrengiami ir būstai.</p> <p>Vadovaujantis Vilniaus miesto savivaldybės bendrojo plano TPDR Reg. Nr. T00086338, Priedu Nr. 2 „Nekilnojamasis kultūros paveldas“, keliami aukšti reikalavimai architektūros kokybei, viešieji urbanistiniai architektūriniai konkursai objektų, formuojančių viešąsias erdves, statybai.</p> <p><b>Vadovautis Vilniaus miesto savivaldybės tarybos 2022-03-09 sprendimu Nr. 1-1355 (toliau Sprendimas) „Dėl Vilniaus miesto savivaldybės teritorijoje projektuojamų objektų, kurių architektūrinėms idėjoms įvertinti privaloma skelbti projektų konkursus“.</b> Vadovaujantis Sprendimo nr. 3. Punktu, nustatyta, kad šis sprendimas netaikomas objektams, kurių projektai atitinka Vilniaus miesto savivaldybės nustatytus architektūros ir urbanistikos sprendinių kokybės reikalavimus ir: 3.1. dėl šių projektų yra <u>gauta teigiama</u> Lietuvos architektų sąjungos Architektūros-urbanistikos ekspertų tarybos ar Lietuvos architektų rūmų Vilniaus regioninės architektūros tarybos vertinimo išvada.</p> <p>Žemės sklypų užstatymo intensyvumas – 3,3 leistinas pirmajame pastatų prie gatvės aukšte <u>privalomai</u> įrengus socialinę infrastruktūrą arba komercinės paskirties patalpas su įėjimais iš gatvės. Projektuoti patrauklias prieigas, reikiamus funkcinius ryšius. Siekti, kad pirmuose aukštuose numatomos patalpos būtų universalios, pritaikomos įvairioms komercinėms veikloms (maitinimo, prekybos, paslaugų ar kt.).</p> <p>Užtikrinti reikalavimus keliamus žmonėms su negalia (STR2.03.01:2019 „Statinių prieinamumas“). Nepažeisti trečiųjų asmenų interesų. Atstumai iki sklypo</p>
--	--	---

		ribų nustatomi vadovaujantis STR 2.02.01:2004 "Gyvenamieji pastatai" X skirsniu. Projektinius pasiūlymus teikti peržiūrėti Kultūros paveldo apsaugos skyriui. Vadovautis 2020-10-15 Vilniaus miesto savivaldybės administracijos direktoriaus įsakymu Nr. 30-2419/20 patvirtintomis „Nekilnojamojo kultūros paveldo tvarkybos gairėmis“.
	reikalavimai susisiekimo ir inžinerinių tinklų plėtrai	Pagal susisiekimo ir inžinerinius tinklus eksploatuojančių institucijų sąlygas.
3.4.	kiti teritorijų planavimo dokumentuose nustatyti reikalavimai (bendruosiuose, specialiuosiuose planuose)	Vadovautis „Dalinės apimties detaliojo plano projekto - Kvartalo tarp Kauno, Vytenio, Naugarduko ir Švitrigailos g. sklypų plano pakeitimas“ TPDR TReg. Nr. T00054646 Vadovautis Vilniaus miesto savivaldybės teritorijos bendroju planu (TPDR reg. Nr. T00086338), vadovautis Vilniaus miesto dviračių takų specialiojo plano (TPDR reg. Nr. T00072197) sprendiniais ir Susisiekimo pėsčiomis projektų Vilniaus miesto savivaldybėje rengimo ir įgyvendinimo rekomendacijomis (patv. Vilniaus miesto savivaldybės administracijos direktoriaus 2018-12-17 įsak. Nr. 30-3844/18(2.1.1E-TD2).).
3.5.	su projekto įgyvendinimu susijusi būtina viešosios infrastruktūros plėtra	Turi būti vertinama esama, būsima pėsčiųjų, dviračių takų sistemos plėtra ir jos poreikis.
3.6.	projektinių pasiūlymų vaizdinės informacijos parengimas	Vadovaujantis 2019 m. gruodžio 16 d. Vilniaus miesto savivaldybės administracijos direktoriaus įsakymu Nr. 30-3178/19 patvirtintu „Projektinių pasiūlymų ir techninio projekto įtraukimo į GIS duomenų bazę ir geoportalą „Vilnius 3D planas“ tvarkos aprašu, projekto medžiaga pateikiama įtraukti į GIS duomenų bazę ir geoportalą „Vilniaus 3D planas“. Projektinių pasiūlymų sudėtis pagal STR1.04.04:2017 „Statinio projektavimas, projekto ekspertizė“ 13 priedą. Projektiniai pasiūlymai turi būti papildomi informacija reikalaujama aukščiau išdėstytuose užduoties punktuose. Projektinių pasiūlymų rengimo užduotis teikiama kaip projektinių pasiūlymų sudėtinė dalis. PP medžiagą papildyti kvartalo urbanistinės struktūros analize, sklypą analizuoti remiantis šiais aspektais: sklypo naudojimas (esami pėsčiųjų, dviratininkų takai, kita infrastruktūra, esami/būsimi srautai, ryšiai), svarbiausieji vietos charakterį formuojantys elementai (pastatai, viešos/privačios erdvės, reljefas, medžiai ir kt.); sklypo ribos, jų fizinė išraiška; sklypo gretimybės (fizinės,

		<p>funkcinės, kultūrinės ir kt.) ir kt. Projektinių pasiūlymų grafinėje medžiagoje (pjūviuose, fasaduose) nurodyti projektuojamo pastato/pastatų, statinio statybos zonos esamo žemės paviršiaus vidutinę altitudę, esamo žemės paviršiaus kontūrą. Pateikti projektuojamo pastato santykį su aplinka, fasadų medžiagiškumą atspindinčias vizualizacijas iš aktualių žiūrėjimo taškų – Švitrigailos-Kauno g. sankryžos, Švitrigailos-Amatų g. sankryžos, Amatų skvero ir kt. PP papildyti projektuojamo pastato, Amatų gatvės ir sklypo Amatų g. 7 pjūviu įvertinus perspektyvinius statinius (su parametrais leistinai vadovaujantis Bendruoju planu); Švitrigailos g. su esamais ar projektuojamais pastatais pjūviu. PP pateikti kiekvieno iš žemės sklypų Švitrigailos g. 19, 21 ir 23 planuojamus užstatymo rodiklius. Užtikrinti visuomenės informavimą STR „Statinio projektavimas, projekto ekspertizė“ VIII skyriuje nustatyta tvarka; informacinis stendas turi būti pakankamo dydžio (ne mažiau kaip 0,5 kv. m), stende pateikiama statinių išdėstymo sklype su gretima urbanistine aplinka vizualizacija, nurodoma stendo įrengimo ir išmontavimo datos ir kita privaloma informacija.</p>
--	--	--

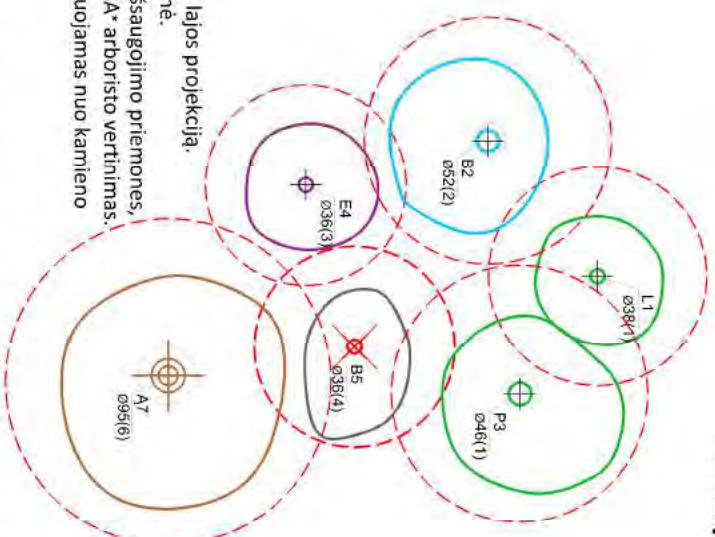
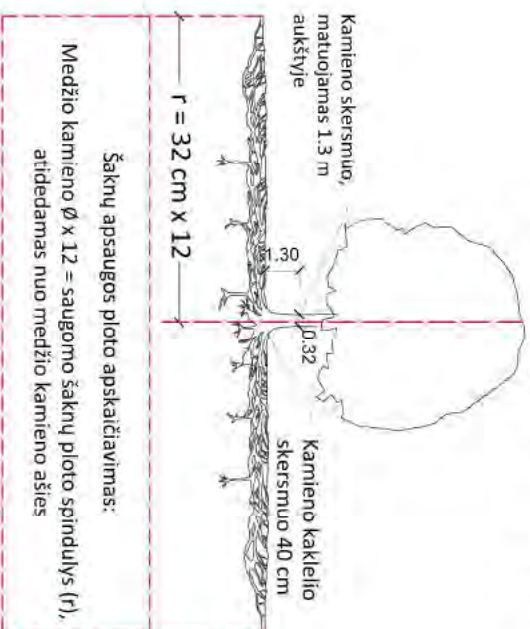
Jovilė Jaruševičiūtė, el. paštas [jovile.jaruseviciute@vilnius.lt](mailto:jovile.jaruseviciute@vilnius.lt)

Kristina Kiseliauskienė, el. paštas [kristina.kiseliauskienė@vilnius.lt](mailto:kristina.kiseliauskienė@vilnius.lt)

Lietuvos Respublikos viešojo administravimo įstatymo 36 straipsnis: asmuo turi teisę apskusti viešojo administravimo subjekto priimtą administracinės procedūros sprendimą savo pasirinkimu administracinių ginčų komisijai arba administraciniam teismui įstatymų nustatyta tvarka.

# Grafinis/informacinis medžių žymėjimas plane ir medžių inventorizacijos lentelės sudėtis

## MEDŽIŲ LAJOS IR ŠAKNYNO PROJEKCIJOS ŽYMĖJIMAS BRĖŽINYJE



Medžio būklės indekso ženklai

- 1 - GEROS BŪKLĖS MEDIS  
žymens spalva RGB - 23, 181, 44
  - 2 - VIDUTINĖ BŪKLĖS MEDIS  
žymens spalva RGB - 0, 191, 255
  - 3 - NEPATENKINAMOS BŪKLĖS MEDIS  
žymens spalva RGB - 147, 39, 143
  - 4 - BLOGOS BŪKLĖS MEDIS  
žymens spalva RGB - 99, 100, 102
  - 5 - SIULOMAS ŠALINTI MEDIS  
žymens spalva RGB - 205, 32, 39
  - 6 - SAUGOMO GAMTOS OBJEKTO STATUSA TURINTIS MEDIS  
žymens spalva RGB - 176, 108, 59
- Šakny apsaugos ploto spindulys senoliams medžiams apskaičiuojamas kamieno Ø dauginant iš 15



## REIKALAVIMAI SAUGOMAM ŠAKNY PLOTUI:

1. Saugomo šakny ploto koregavimas galimas tik su EAC arba ISA\* sertifikuoto arboristo priežiūra, kiekviena situacija vertinama individualiai.
  2. Statinių ir pastatų projektavimas ir statybos darbai judinant gruntą galimi tik pagal arboristo rekomendacijas, naudojant patvirtintas, medžio gerovę išsaugančias technologijas.
  3. Saugomame šakny plote draudžiama kelti ar žeminti esamo grunto lygį daugiau nei 5 cm.
  4. Kasimo darbai vykdomi tik su kvalifikuoto arboristo priežiūra, rankiniu būdu ar naudojant oro kastuvą.
  5. Saugomame šakny plote draudžiama sandėliuoti statybines medžiagas ir gruntą, įvažiuoti mechanizuotomis transporto priemonėmis ar jas ten statyti.
  6. Saugomas šakny plotas aptveriamas apsaugine, ne žemesne kaip 2 m, aukščio tvora su įspėjamaisiais ženklais. Tvora privalo likti visų darbų metu, net jei dalis darbų patenka į šią zoną.
- \* EAC - Europos arboristikos tarybos (European Arboricultural Council (EAC)) sertifikatas – European Tree Worker (ETW), ISA - Tarptautinės arboristikos draugijos sertifikatas (International Society of Arboriculture (ISA))

**Pastaba 1:** Jei medžių šalinimas yra numatytas DP, pažymimas šių medžių šakny saugojimo plotas bei kamieno kaklelio diametras.

**Pastaba 2:** Rengiant topo nuotrauką, atliekama medžių taksacija su tiksliu medžio kamieno ašies vieta.

**Pastaba 3:** Numatant medžių (išskyrus invazines rūšis) kirtimą, taikomas adekvatus kompensavimas naujais želdiniais - kertamo medžio diametras kompensuojamas tolia pat sodinamų medžių diametru suma, papildomai numatoma galimybė kompensuoti krūmų masyvais, kur 1 cm medžio kamieno diametro yra tolygus 2 m<sup>2</sup> krūmų masyvo plotui (jei sodinami 60-80 cm sodinukai, 2-4 vnt/m<sup>2</sup> tankiu, priklausomai nuo augalo rūšies ir situacijos).

**Pastaba 4:** Saugomo gamtos objekto statusą turinčiam medžiui, šakny apsaugos ploto spindulys (r) apskaičiuojamas kamieno Ø dauginant iš 15.

## ŽELDINIŲ INVENTORIZACIJOS LENTELĖS PAVYZDYS

Nr. plane	Medžio rūšis lietuviškai	Medžio rūšis lotyniškai	Kamieno diametras cm 1,30 m aukštyje (cm)	Kamieno diametras ties kamieno kakleliu (cm)	Saugomo šakny ploto spindulys (m)	Lajos projekcija nuo š.R.P.V krypimis (m)	Medžio būklės indeksas 1, 2, 3, 4, 5	Sitiomos/būtinosis arboristinės/vartokymo priemonės
1	2	3	4	5	6	7	8	9
8	Paprastasis kleveas	Acer platanoides	32	40	3,84	3; 4,3; 5; 3,4	1	Formuojamasis genėjimas

**DETALŪS METADUOMENYS**

<b>Dokumento sudarytojas (-ai)</b>	Vilniaus miesto savivaldybė 188710061, Konstitucijos pr. 3, LT-09601, Vilnius
<b>Dokumento pavadinimas (antraštė)</b>	PRAŠYMAS SUTEIKTI PASLAUGĄ "PROJEKTINIŲ PASIŪLYMŲ UŽDUOTIES TVIRTINIMAS"
<b>Dokumento registracijos data ir numeris</b>	2022-12-07 Nr. A659-490/22(2.15.2.59E-MPA)
<b>Dokumento gavimo data ir dokumento gavimo registracijos numeris</b>	–
<b>Dokumento specifikacijos identifikavimo žymuo</b>	ADOC-V1.0
<b>Parašo paskirtis</b>	Pasirašymas
<b>Parašą sukūrusio asmens vardas, pavardė ir pareigos</b>	Mindaugas Pakalnis, Vilniaus miesto savivaldybės administracijos vyriausiasis architektas, Administracijos direktorius
<b>Sertifikatas išduotas</b>	MINDAUGAS PAKALNIS LT
<b>Parašo sukūrimo data ir laikas</b>	2022-12-06 23:05:50 (GMT+02:00)
<b>Parašo formatas</b>	XAdES-T
<b>Laiko žymoje nurodytas laikas</b>	2022-12-06 23:02:41 (GMT+02:00)
<b>Informacija apie sertifikavimo paslaugų teikėją</b>	EID-SK 2016, AS Sertifitseerimiskeskus EE
<b>Sertifikato galiojimo laikas</b>	2020-11-03 20:19:13 – 2025-11-02 23:59:59
<b>Informacija apie būdus, naudotus metaduomenų vientisumui užtikrinti</b>	"Registravimas" paskirties metaduomenų vientisumas užtikrintas naudojant "RCSC IssuingCA, VI Registru centras - i.k. 124110246 LT" išduotą sertifikatą "Dokumentų valdymo sistema Avilys, Vilniaus miesto savivaldybės administracija, i.k. 188710061 LT", sertifikatas galioja nuo 2021-12-20 09:38:49 iki 2024-12-19 09:38:49
<b>Pagrindinio dokumento priedų skaičius</b>	1
<b>Pagrindinio dokumento priedamų dokumentų skaičius</b>	–
<b>Priedamo dokumento sudarytojas (-ai)</b>	–
<b>Priedamo dokumento pavadinimas (antraštė)</b>	–
<b>Priedamo dokumento registracijos data ir numeris</b>	–
<b>Programinės įrangos, kuria naudojantis sudarytas elektroninis dokumentas, pavadinimas</b>	Dokumentų valdymo sistema „Avilys“, versija 3.5.69.1
<b>Informacija apie elektroninio dokumento ir elektroninio (-ių) parašo (-ų) tikrinimą (tikrinimo data)</b>	Atitinka specifikacijos keliamus reikalavimus. Visi dokumente esantys elektroniniai parašai galioja (2022-12-07 07:40:38)
<b>Paieškos nuoroda</b>	–
<b>Papildomi metaduomenys</b>	Nuorašą suformavo 2022-12-07 07:40:39 Dokumentų valdymo sistema „Avilys“

# LIETUVOS ARCHITEKTŲ SĄJUNGOS VILNIAUS SKYRIUS ARCHITEKTŪROS IR URBANISTIKOS EKSPERTŲ TARYBA

## PROTOKOLAS

2022 m. birželio 30 d. Nr. 22-02-I

Posėdžio pirmininkas – Saulius Motieka

Posėdžio sekretorius – Julijonas Bučelis

Dalyvavo:

**Tarybos nariai** – Artūras Asauskas, Tadas Balčiūnas, Gintautas Blažiūnas, Gintaras Čaikauskas, Vytautas Dičius, Mindaugas Grabauskas, Irena Kliobavičiūtė, Sigitas Kuncevičius, Arūnas Liola, Rolandas Liola, Tumas Mazūras, Giedrė Miknevičienė, Saulius Motieka, Edgaras Neniškis, Linas Naujokaitis, Rolandas Palekas, Arūnas Eduardas Paslaitis, Donaldas Trainauskas.

**Svečiai** – Arvydas Avulis, Lukas Blekaitis, Gintautas Tiškus, Diana Sabaliauskienė, Ignas Jurkšaitis, Orinta Atkočiūnaitė, Andrius Dambrauskas.

### DARBOTVARKĖ:

1. Administracinio pastato Švitrigailos g. 19,21,23, Vilniuje, statybos projekto projektiniai pasiūlymai.
2. Administracinio pastato Rinktinės g. 3, Vilniuje, statybos projekto projektiniai pasiūlymai.

### 1. SVARSTYTA:

Administracinio pastato Švitrigailos g. 19,21,23, Vilniuje, projektinius pasiūlymus pristatė vienas iš projekto autorių – Remigijus Bimba. Recenzavo – Linas Naujokaitis. Objekto autoriai: architektai R. Bimba, R. Valionis ir A. Možeiko.

### IŠVADOS IR REKOMENDACIJOS:

Dauguma posėdyje dalyvavusių ekspertų iš esmės pritarė administracinio pastato Švitrigailos g. 19,21,23, Vilniuje, projektavimui, jeigu bus išlaikomi Vilniaus miesto bendrojo plano reglamentai. Saulius Motieka nepritarė pateiktam objektui, nes darbas padarytas neatlikus urbanistinės analizės, ko pasekmė - urbanistinio integralumo nebuvimas ir chaosas susisiekimo sprendiniuose.

Diskutuota dėl pastato kampo ir pirmojo aukšto sprendinių, atstumų nuo sklypo ribų, Amatų gatvės zonos, antstato būtinybės, pastato aukščio ir jo architektūrinės išraiškos. Posėdžio metu išsakytos pastabos ir rekomendacijos tolimesniam projektavimui:

1. Tikslinti pastato aukštingumą pagal Vilniaus miesto bendrojo plano foninį aukštų skaičių (neturi viršyti);
2. Pirmas pastato aukštas galėtų būti paaukštintas (nedidinant pastato aukščio) tuo būdu labiau integruojamas į gatvės gyvenimą ir pabrėžiamas santykis su medžiais bei atitrauktas nuo Amatų gatvės suteikiant gatvės zonai daugiau erdvės kontekste su bendrojo naudojimo erdve kitoje gatvės pusėje;



3. Paieškoti pastato kampo Švitrigailos ir Amatų gatvės sankirtoje sprendinių, nes tai turėtų būti svarbus pastato akcentas;
4. Amatų gatvės fasadą ir jo funkciją labiau integruoti į skvero kontekstą.
5. Tikslinti antstato formą, dydį ir dislokaciją ant stogo gatvių atžvilgu;
6. Paieškoti išraiškingesnių pastato fasadų sprendinių.

Pirmininkas


Saulius Motieka

Sekretorius

Jūlijonas Bučelis

**Administracinis pastatas Švitrigailos g. 19; 21; 23 Vilniuje,  
Statybos projektas**

**Lietuvos architektų sąjungos Vilniaus skyriaus architektūros ir urbanistikos ekspertų  
tarybos protokolo Nr. 22-02-I rekomendacijų įvertinimas**

0	2022.10				
LAIDA	IŠLEIDIMO DATA	LAIDOS STATUTAS. KEITIMO PRIEŽASTIS (JEI TAIKOMA)			
KVAL. PATV. DOK. NR.	UAB „Architektūros kūrybinė grupė“ A.Tumėno g. 4-25, Vilnius Tel.: +370 264 74 64 El. p.: akg@akg.lt <a href="http://www.akg.lt">www.akg.lt</a>		STATINIO PROJEKTO PAVADINIMAS  Administracinis pastatas Švitrigailos g. 19; 21; 23 Vilniuje, Statybos projektas		
5372	PV	Nikolaj Podpriatov	STATINIO NR. IR PAVADINIMAS  21/05/26 – 72AS Administracinis pastatas		
A 1107 2753	PDV	Diana Sabaliauskienė			
A2040	PDV	Remigijus Bimba			
	ARCH	R. Valionis	DOKUMENTO PAVADINIMAS  REKOMENDACIJŲ ĮVERTINIMAS		
			ETAPAS  PP		
KALBOS TRUMP.	STATYTOJAS IR (ARBA) UŽSAKOVAS UAB „Vilbra“ Švitrigailos g. 13, LT-03228 Vilnius J.k.123507120		DOKUMENTO ŽYMUO	LAPAS	LAPŲ
LT			21/05/26 – 72AS-PP	1	5

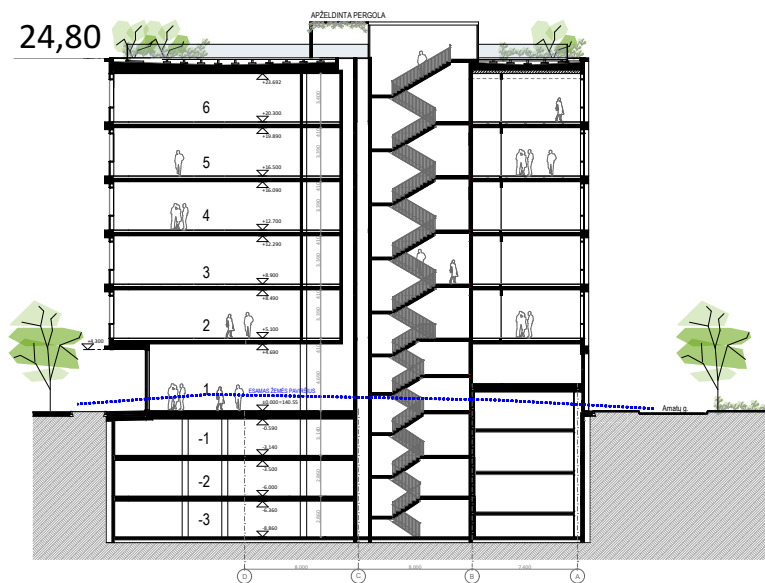
# Lietuvos architektų sąjungos Vilniaus skyriaus architektūros ir urbanistikos ekspertų tarybos protokolo Nr. 22-02-I rekomendacijų įvertinimas

## Rekomendacija

1. Tikslinti pastato aukštingumą pagal Vilniaus miesto bendrojo plano foninį aukštų skaičių (neturi viršyti);

## Įvertinimas

Pastato aukštis patikslintas - 24,80 m - 6 aukštai



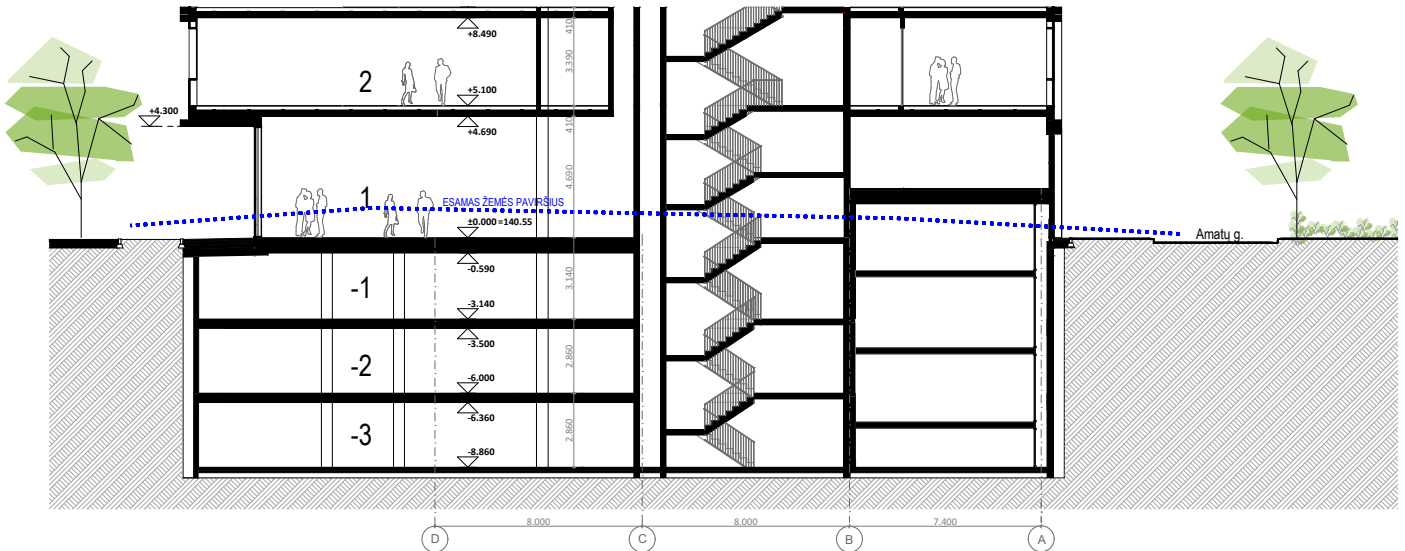
DOKUMENTO ŽYMUO	Lapas	Lapų	Etapas
21/05/26 - 72AS-PP	2	5	PP

## Rekomendacija

2. Pirmas pastato aukštas galėtų būti paaukštintas (nedidinant pastato aukščio) tuo būdu labiau integruojamas į gatvės gyvenimą ir pabrėžiamas santykis su medžiais bei atitrauktas nuo Amatų gatvės suteikiant gatvės zonai daugiau erdvės kontekste su bendrojo naudojimo erdve kitoje gatvės puseje;

## Įvertinimas

Pirmo pastato aukšto aukštis padidintas iki 4,69 m



## Rekomendacija

3. Paieškoti pastato kampo Švitrigailos ir Amatų gatvės sankirtoje sprendinių, nes tai turėtų būti svarbus pastato akcentas;

## Įvertinimas



DOKUMENTO ŽYMUO

21/05/26 - 72AS-PP

Lapas

3

Lapų

5

Etapas

PP

## Rekomendacija

4. Amatų gatvės fasadą ir jo funkciją labiau integruoti i skvero kontekstą.

## Įvertinimas

Atsižvelgta 1 aukšte įrengiant kavinę ir restoraną.

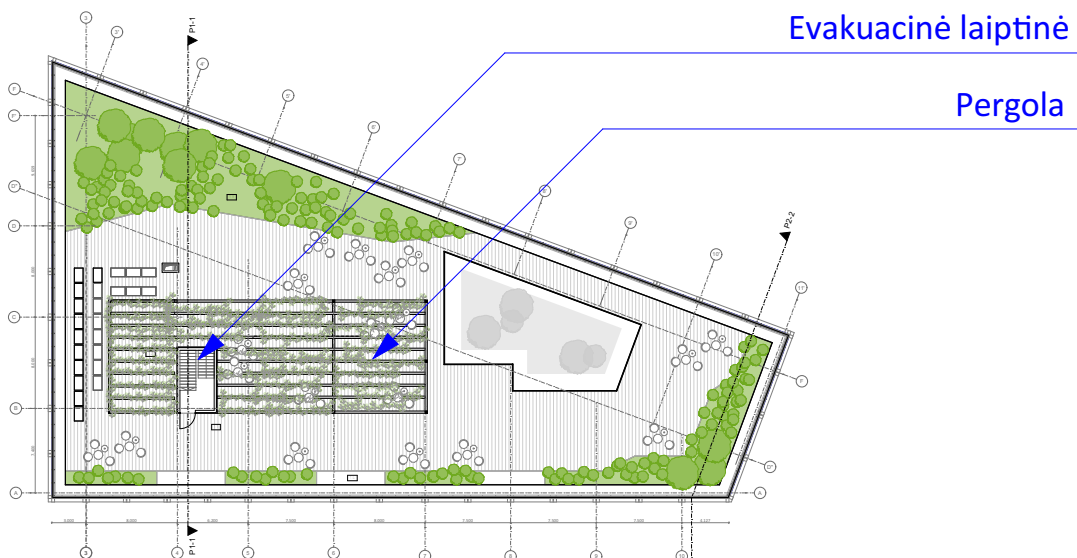


## Rekomendacija

5. Tikslinti antstato formą, dydį ir dislokaciją ant stogo gatvių atžvilgu;

## Įvertinimas

Anstatas panaikintas, ant stogo lieka tik evakuacinė laiptinė. Taip pat projektuojama apželdinta pergola, skirta inžinerinei įrangai pridengti.



DOKUMENTO ŽYMUO	Lapas	Lapų	Etapas
21/05/26 - 72AS-PP	4	5	PP

## Rekomendacija

6. Paieškoti išraiškingesnių pastato fasadų sprendinių.

## Įvertinimas



DOKUMENTO ŽYMUO

21/05/26 - 72AS-PP

Lapas

5

Lapų


5

Etapas

PP

**Objektas:**
**Administracinis pastatas Švitrigailos g. 19; 21; 23 Vilniuje, Statybos projektas**

Pavadinimas	Mato vienetas	Kiekis	Pastabos
<b>I. SKLYPAS</b>			
1. Sklypo plotas. Kadastro Nr. 0101/0055:182 (Švitrigailos g.19, Vilnius)	m <sup>2</sup>	1500	
1.2 Užstatymo plotas	m <sup>2</sup>	948	
1.3 Užstatymo tankumas	%	63	
1.4 Užstatymo intensyvumas		3	
2. Sklypo plotas. Kadastro Nr. 0101/0055:182 (Švitrigailos g.21, Vilnius)	m <sup>2</sup>	689	
2.2 Užstatymo plotas	m <sup>2</sup>	452	
2.3 Užstatymo tankumas	%	66	
2.4 Užstatymo intensyvumas		2.9	
3. Sklypo plotas. Kadastro Nr. 0101/0055:182 (Švitrigailos g.23, Vilnius)	m <sup>2</sup>	530	
3.2 Užstatymo plotas	m <sup>2</sup>	182	
3.3 Užstatymo tankumas	%	35	
3.4 Užstatymo intensyvumas		1.8	
4. apželdintas žemės plotas (žalasis plotas)	m <sup>2</sup>	505 (+žalias stogas 296m <sup>2</sup> )	Privalomasis želdynų kiekis 10%
5. automobilių stovėjimo vietų skaičius (sklype/šalia sklypo)	vnt.	197	9 žemės lygyje 188 požeminėje aikštelėje
<b>II. PASTATAI</b>			
1. Pastato paskirties rodikliai (gamybos, kitos planuojamos ūkinės veiklos, paslaugų apimtis, butų, vietų, lovų, aptarnaujamų žmonių skaičius, kiti rodikliai).			
2. Pastato bendras plotas.*	m <sup>2</sup>	12 980	

0	2022.10			
LAIDA	IŠLEIDIMO DATA		LAIDOS STATUTAS. KEITIMO PRIEŽASTIS (JEI TAIKOMA)	
KVAL. PATV. DOK. NR.	<b>UAB „Architektūros kūrybinė grupė“</b> A.Tumėno g. 4-25, Vilnius Tel.: +370 264 74 64 El. p.: akg@akg.lt <a href="http://www.akg.lt">www.akg.lt</a>		 <b>STATINIO PROJEKTO PAVADINIMAS</b> <b>Administracinis pastatas Švitrigailos g. 19; 21; 23 Vilniuje, STATYBOS PROJEKTAS</b>	
5372	PV	N. Podpriatov	<b>STATINIO NR. IR PAVADINIMAS</b>	
1107A, 2753	PDV	D. Sabaliauskienė	Projekto Nr. 21/05/26-72 Administracinis pastatas	
A 2040	ARCH.	R. Bimba	<b>DOKUMENTO PAVADINIMAS</b>	
A1354	ARCH.	R. Valionis	<b>Aiškinamasis raštas</b>	
			<b>ETAPAS</b>	
			PP	
<b>KALBOS TRUMP.</b>	<b>STATYTOJAS IR (ARBA) UŽSAKOVAS</b>		<b>DOKUMENTO ŽYMUO</b>	
LT	UAB „Vilbra“ Švitruigailos g. 13, LT-03228 Vilnius J.k.123507120		21/05/26-72-PP-BR	
			<b>LAPAS</b>	<b>LAPŲ</b>
			1	2


2.1 Antžeminės dalies bendras plotas.*	m <sup>2</sup>	7408	
2.1.1 Antžeminės dalies plotas (Sklypas Švitrigailos g. 19 Kad. Nr. 0101/0055:182)		4449	
2.1.2 Antžeminės dalies plotas (Sklypas Švitrigailos g. 21 Kad. Nr. 0101/0055:11)		2028	
2.1.3 Antžeminės dalies plotas (Sklypas Švitrigailos g. 23 Kad. Nr. 0101/0055:197)		931	
2.2 Požeminės dalies bendras plotas.*	m <sup>2</sup>	5572	
3. Pastato tūris.*	m <sup>3</sup>	62970	Antžeminis 42448 Požeminis 20522
4. Aukštų skaičius.*	vnt.	6	
5. Pastato aukštis.*	m	24,80	absoliutinė alt. 165.45
6. Energinio naudingumo klasė. [5.41]		A++	
7. Pastato (patalpų) akustinio komforto sąlygų klasė. [5.38]; [5.43]		C	

DOKUMENTO ŽYMUO	LAPAS	LAPŲ	ETAPAS
21/05/26-72-PP-BR	2	2	PP



**Administracinis pastatas Švitrigailos g. 19; 21; 23 Vilniuje,  
Statybos projektas**

**AIŠKINAMASIS RAŠTAS**

0	2022.10				
LAIDA	IŠLEIDIMO DATA	LAIDOS STATUTAS. KEITIMO PRIEŽASTIS (JEI TAIKOMA)			
KVAL. PATV. DOK. NR.	UAB „Architektūros kūrybinė grupė“ A.Tumėno g. 4-25, Vilnius Tel.: +370 264 74 64 El. p.: akg@akg.lt <a href="http://www.akg.lt">www.akg.lt</a>		 ARCHITEKTŪROS KŪRYBINĖ GRUPĖ	<b>STATINIO PROJEKTO PAVADINIMAS</b>  Administracinis pastatas Švitrigailos g. 19; 21; 23 Vilniuje, Statybos projektas	
5372	PV	Nikolaj Podpriatov	<b>STATINIO NR. IR PAVADINIMAS</b>		
A 1107 2753	PDV	Diana Sabaliauskienė	21/05/26 – 72AS Administracinis pastatas		
A2040	PDV	Remigijus Bimba	<b>DOKUMENTO PAVADINIMAS</b>	<b>ETAPAS</b>	
	ARCH	R. Valionis	AIŠKINAMASIS RAŠTAS	PP	
<b>KALBOS TRUMP.</b>	<b>STATYTOJAS IR (ARBA) UŽSAKOVAS</b>		<b>DOKUMENTO ŽYMUO</b>	<b>LAPAS</b>	<b>LAPŲ</b>
LT	UAB „Vilbra“ Švitrigailos g. 13, LT-03228 Vilnius J.k.123507120		21/05/26 – 72AS-PP	1	18

## TURINYS

BENDRIEJI DUOMENYS.....	3
1. TERITORIJŲ PLANAVIMO DOKUMENTAI.....	3
2. PAVELDOSAUGINĖ DALIS.....	4
3. ARCHITEKTŪROS DALIS.....	10
3.1 Sklypo planas.....	10
3.2 Architektūriniai pastato sprendiniai.....	13
3.3 Planiniai sprendiniai.....	13
4. KONSTRUKCIJŲ DALIS.....	16
5. SAUGUS NAUDOJIMAS.....	17
6. ENERGETINIS EFEKTYVUMAS.....	17
7. LAUKO NUOTEKŲ TINKLAI.....	17

DOKUMENTO ŽYMUO	LAPAS	LAPŲ	ETAPAS
21/05/26 – 72AS-PP	2	18	PP

## BENDRIEJI DUOMENYS

Projektuojamas administracinės paskirties pastatas, Švitrigailos 19,21,23, Vilniuje  
Sklypo Kad. Nr. 0101/0055:182, 0101/0055:11, 0101/0055:197)

Statinys: Administracinis pastatas

Statybos rūšis: Nauja statyba.

Naudojimo paskirtis: Administracinės paskirties statiniai

Statinio kategorija: Ypatingas statinys

Projektas parengtas vadovaujantis projektavimo užduotimi, išduotomis sąlygomis ir reikalavimais. Projektas atitinka Lietuvosje galiojančius įstatymus, techninius reglamentus, normas.

### 1. TERITORIJŲ PLANAVIMO DOKUMENTAI

Vilniaus miesto savivaldybės teritorijos bendrojo plano iki 2030 m. sprendinių analizė sklype

Teritorijos reglamentas:



Kvartalo Nr.

NJM -73

Funkcinės zonos Nr.

NJM-73-1

Funkcinės zonos pavadinimas

Miesto dalies centro zona

Teritorijos naudojimo tipas

GC; GM; PA; SI

Pagrindinė žemės naudojimo paskirtis

Kita (KT)

Galimi žemės naudojimo būdai

G2; K; V; R; B; I2; E

DOKUMENTO ŽYMUO	LAPAS	LAPŲ	ETAPAS
	21/05/26 – 72AS-PP	3	18

Vyraujantis ("foninis") pastatų aukštis (aukštais)	6
<b>Pastatų aukštis nuo žemės paviršiaus (m)</b>	<b>30</b>
Užstatymo tipas	perimetrisinis centro (pr_c)
<b>Užstatymo intensyvumas (UI)</b>	<b>3</b>
<b>Užstatymo tankis (UT)</b>	<b>80</b>
Didžiausias nelaidžių dangų plotas sklype, kuriam netaikomos kompensacinės priemonės (%)	50
Didžiausias galimas vieno mažmeninės prekybos objekto bendras plotas (m <sup>2</sup> )	5000
Tekstinio reglamento Nr.	02; 03; 04; 05; 09; 10; 18
Teritorijos įgyvendinimo prioritetas	1
Infrastruktūros plėtros įmokos zona	2
Infrastruktūros eksploatavimo tarifo zona	1

## 2. PAVELDOSAUGINĖ DALIS

Projektuojamas naujas užstatymas pertvarkant sklypus Švitrigailos g. 19, 21, 23, esančius **Vilniaus m. istorinėje dalyje Naujamiestyje u.k. 33653**, pietvakarinėje saugomos vietovės dalyje, 73 kvartale. <https://kvr.kpd.lt/#/static-heritage-search>

**1) Istorinė užstatymo raidos apžvalga.** Istorinis kvartalo užstatymas formavosi XIX a. pb.- XX a. pradžioje, kai pagal 1875 m. Rusijos caro konfirmuotą Vilniaus miesto perspektyvinį planą buvo vystomas Naujamiestis. XIX a. planavimo rezultatas - taisyklingas gatvių tinklas ir prie jo taikytas užstatymas.



1900 m. planas



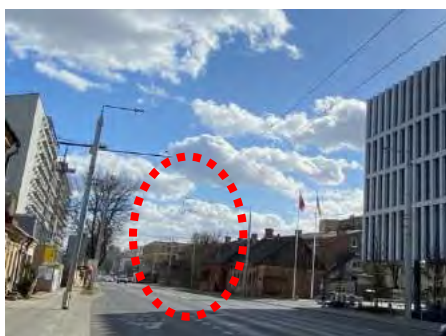
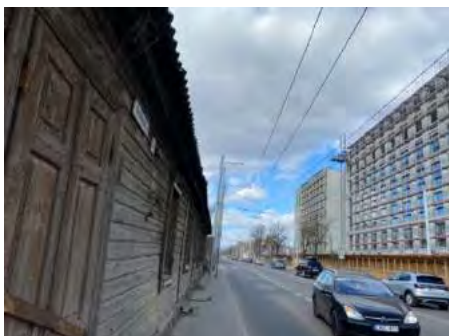
1904 m. Amatų skerstgatvio praplatinimo planas

DOKUMENTO ŽYMUO	LAPAS	LAPŲ	ETAPAS
21/05/26 – 72AS-PP	4	18	PP

Amatų gatvė - tai senojo gatvių tinklo urbanistinis relikvas; XIX a. skersgatvis dar neturėjo pavadinimo, o suformavus *Oriemburskaja* (dab. Švitrigailos) gatvei, imtas vadinti šio vardo skersgatviu. Tarpukaryje gavo *Cechy* (*Cechovy*) pavadinimą. Skersgatvis nebuvo įtrauktas į 1875 m. miesto urbanistinį planą ir buvo ruošiamasi jį naikinti, tačiau tam pasipriešino gyventojai. 1903 m. miesto valdyba sutiko palikti skersgatvį su sąlyga, kad jis bus sureguliuotas ir praplatingas sklypų savininkų sąskaita.

Švitrigailos gatvė buvo pravesta pagal 1875 m. perspektyvinį planą, ji kirto visą Naujamiestį nuo Pohuliankos iki geležinkelio miesto pietuose. Gatvės statyba ir formavimas vyko atskiromis dalimis, priklausomai nuo to, kaip buvo užstatomos aplinkinės teritorijos.

XX a. pradžioje teritorijoje vyravo gyvenamasis mažaukštis užstatymas, nors pagal 1939 m. perspektyvinį Vilniaus planą dabartinė Švitrigailos gatvė įvardinta kaip *svarbi miesto arterija* ir nustatyta, kad abipus šios gatvės 50 m pločio juostose galima statyti tik mūrinius 4 a. namus; sklypų užstatymo erdvinė struktūra turėjo prilygti miesto centrui. Šio plano sprendinius įgyvendinti sutrukdė Antrasis Pasaulinis karas. XX a. antroje pusėje teritorija buvo intensyviai planuojama. Per pirmąjį pokarinį dešimtmetį buvo parengta visa eilė planavimo dokumentų, kurie įtakoją nagrinėjamos vietos aplinką: Teritorijos tarp R. Armijos, Montvilos, Kauno, Vilkpėdės raudonųjų linijų projektas; Vilniaus m. pirmos eilės statybų ir atstatymo išdėstymo schema 1941-1960 m.; Magistralių ir transporto schema; Vilniaus 1948 m. miesto generalinis planas ir kt. planavimo dokumentai. Nagrinėjamoje Naujamiesčio dalyje buvo pastatytas ne vienas fabrikas bei kitos paskirties gamybiniai ar sandėliavimo pastatai, susiformavo didžiuliai gamybiniai kompleksai su žinybiniais daugiabučiais, užimantys kartais ir ištisus kvartalus, kaip „ELFA“, „SPARTA“, „LELIJA“ ir kt., sukurta nauja urbanistinė struktūra su sustambintais sklypais, užpildytais funkcionaliais statiniais. 73 kvartalo užstatymas visiškai pasikeitė XX a. 6-8 dešimtmetyje, pastačius daugiabučius prie Vytenio ir Kauno gatvių ir tipinius tris 9-10 a. daugiabučius kvartalo viduryje, kurie savo tūriais stipriai pakeitė kvartalo urbanistinį charakterį ir persvėrė į XX a. antros pusės laikotarpio vyraujantį.



XXI a. pradžioje įvyko gamybinių teritorijų konversiniai pokyčiai, naujos kokybės objektai ir skvero sutvarkymas iliustruoja, kad Švitrigailos g. 19 ir 23 vieno aukšto su mansarda užstatymas jau yra *„teritorijoje esantys kiti objektai“*, (sklypas Švitrigailos g. 21 neužstatytas), o Švitrigailos gatvės užstatymo svarba tik didėja - tai miesto pirmojo įvaizdžio formavimas vykstant iš ir į oro uostą.



Vaizdas sklype Švitrigailos g. 21 nuo Amatų g. pusės



Švitrigailos g. 23

DOKUMENTO ŽYMUO	LAPAS	LAPŲ	ETAPAS
21/05/26 – 72AS-PP	5	18	PP

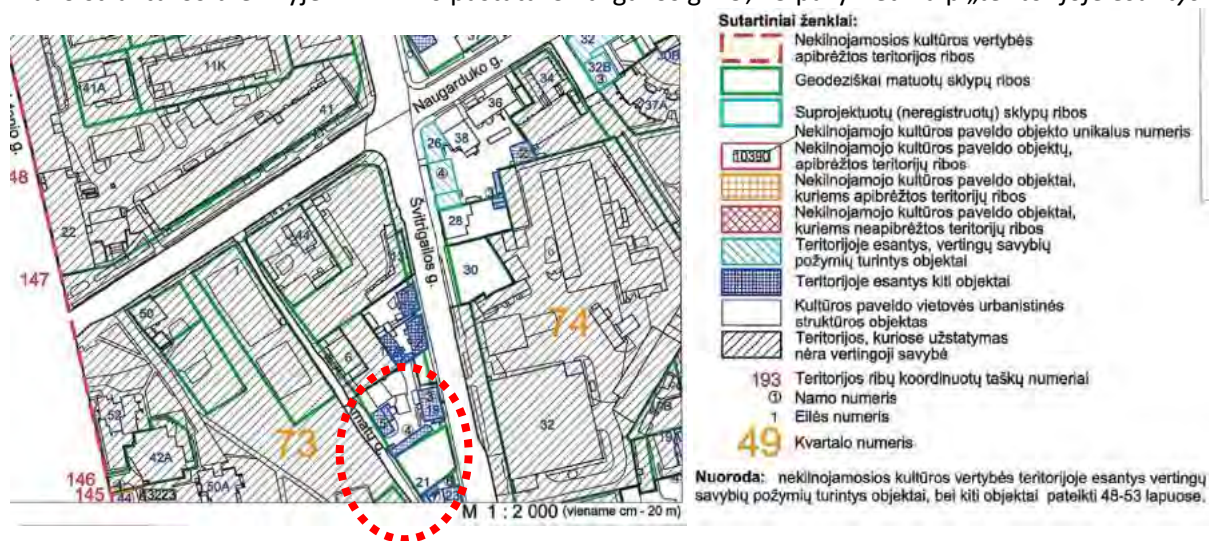
Pastatų fizinė būklė bloga ir avarinė, gyventojai naudojami lauko tualetu ir lauko vandens kolonėle.

**2) saugomos vietovės Vilniaus m. istorinėje dalyje Naujamiesčio u.k. 33653** apskaitos dokumentuose, projektuojamuose sklypuose esamas medinis su mūriniais pamatais užstatymas, TRP26 fiksuoti, kaip „teritorijoje esantys kiti objektai“. Projektuojami sklypai nepatenka į saugomos vietovės Naujamiesčio u.k. 33653 saugomas gatvių išklotines, panoramas, perspektyvas. Kultūros paveldo departamento Nekilnojamojo kultūros paveldo vertinimo tarybos aktu <https://kvr.kpd.lt/#/static-heritage-search> teritorijai nustatytos vertingosios savybės: *planavimo sprendiniai – planinė struktūra, vyraujantis XIX a. pab.–XX a. pr. stačiakampis gatvių tinklas; teritorijos PV dalies perimetrinio užstatymo pobūdis; vertingo istorinio užstatymo fragmentuose pietvakarinėje dalyje dominuoja statyti XX a. II p. 3-4 aukštų gyvenamieji namai; teritorijos P dalyje (š ribojamoje Naugarduko g.), vyraujantis 2-3 aukštų su pastoge, išskyrus kvartalus 73, 74, 80, 81, 75, 76.*

Tūrinės – erdvinės struktūros sandaros brėžinyje TRP NR. 36, fiksuotas saugomas kvartalą formuojančių istorinių gatvių tinklas.



Plano struktūros brėžinyje TRP nr.16 pastatai Švitrigailos g. 19, 23 pažymėti kaip „teritorijoje esantys kiti objektai“.



DOKUMENTO ŽYMUO	LAPAS	LAPŲ	ETAPAS
21/05/26 – 72AS-PP	6	18	PP

Užstatymo tipų brėžinyje TRP Nr. 46 sklypams tarp Švitrigailos ir Amatų g. nustatytas perimetrinis užstatymo morfotipas:



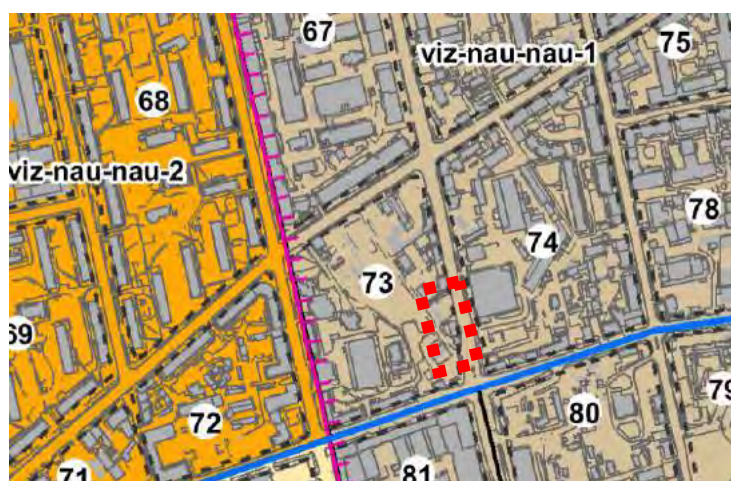
Priede Nr. 7 - URBANIZUOTŲ VIETŲVIŲ UŽSTATYMO TIPAI (UT):

**Perimetrinis (P)** – gatvės perimetru išsidėstęs užstatymas, kai pastatai statomi kuo arčiau gatvės, formuodami jos perimetrą. Aukštingumas – iki 6 a. su pastoge (išskyrus pastatytus po 1940 m.). Sklypo užstatymo procentas 60-80 %. Taikomas valdai (sklypui), kvartalui ir jų daliai.

Apibendrinant vertingąsias Naujamiesčio u.k. 33653 savybes, projektinių pasiūlymų sprendiniai atitinka nustatytą perimetrinį teritorijos užstatymo morfotipą, (*perimetrinis – atviras*), užstatymo tankio ir aukštingumo reglamentai neviršija nustatytų teritorijai reglamentų.

Saugomoje vietovėje nustatytas vienas iš vertingųjų savybių pobūdžių – *archeologinis (lemianrtis reikšmingumą)*, - saugomas kultūrinis sluoksnis, todėl prieš pradėdant žemės kasimo darbus **būtina atlikti archeologinius tyrimus**.

3) **Vilniaus miesto savivaldybės teritorijos bendrasis planas (reg. Nr. T00086338)** teritorijai nustatė leistinus užstatymo reglamentus: nekilnojamasis kultūros paveldo sprendiniuose:



Sklypai patenka į **Vilniaus senamiesčio (kodas 16073) vizualinės apsaugos pozonį** ir yra Vilniaus miesto istorinės dalies, vadinamos Naujamiesčiu (kodas 33653), teritorijoje.

DOKUMENTO ŽYMUO	LAPAS	LAPŲ	ETAPAS
21/05/26 – 72AS-PP	7	18	PP

**BP priskirtas Naujamiesčio priemiesčiui:**

Teritorijos dalies žymėjimas

**viz-nau-nau-1**

Istorinio priemiesčio pavadinimas

**Naujamiestis**

Teritorijos tvarkymo prioritetai

urbanistinių struktūrų restauravimas, vystymas laikantis nustatyto užstatymo tipo, galimi reglamentuoti pokyčiai dominuojančio priemiesčio morfologinio tipo ribose. Aukšti reikalavimai architektūros kokybei, viešieji urbanistiniai architektūriniai konkursai objektų, formuojančių viešąsias erdves, statybai.

Užstatymo tipas/ morfologinis tipas

perimetrinis užstatymas, dominuoja perimetrinis reguliarus, įvertinant esamą aplinkinio užstatymo morfotipą, atskirose vietose Švitrigailos, Algirdo gatvių trasose (Naujamiesčio kvartaluose Nr. 62, 63, 66, 67, 73, 74).

Didžiausias leistinas sklypo užstatymo intensyvumas

≤ 3

Vyraujantis ("foninis") pastatų aukštis (aukštais)

**25**

Didžiausias leistinas pastatų aukštis metrais nuo žemės paviršiaus (iki 20% teritorijos ploto)

30

Esamos vertikalės/ istorinės dominantės

VGTU Elektronikos fakultetas

Tyrimų privalomumas/ kaitos pagrindas

privalomi archeologiniai tyrimai/ Saugomos Naujamiesčio vertingosios savybės, galimi reglamentuoti urbanistinės struktūros pokyčiai

Projektinių pasiūlymų tūrinis sprendimas išnagrinėtas vilnius3d modelio papildyme; vertinant urbanistinės struktūros poveikį virtualiose panoramose (nuo Gedimino bokšto NR.1 ir Šv.Jonų varpinės - visai nesimato, užstoja aukštesni „Spartos“ teritorijos pastatai, Bekešo kalno NR. 6 – nežymus panoramos papildymas, Savivaldybės pastato NR. – harmoningai papildo panoramą, žr. prieduose SĮ “Vilniaus planas” medžiagą); akivaizdu, kad užstatymo poveikis yra neutralus ir nereikšmingas, išsaugant kultūros paveldo ir gamtinių vertybių santykio dominavimą.



Pagrindiniai aktualūs dokumentai susiję su vizualine saugomų vietovių apsauga:

DOKUMENTO ŽYMUO	LAPAS	LAPŲ	ETAPAS
21/05/26 – 72AS-PP	8	18	PP



- Vilniaus miesto savivaldybės teritorijos bendrojo plano sprendiniai reg. Nr. T00086338 (patvirtintas 2021-06-02 Vilniaus miesto savivaldybės tarybos sprendimu Nr. 1-972);
- Pasaulinio paveldo objekto – kultūros paminklo U1P – Vilniaus istorinio centro apsaugos zonos laikinasis apsaugos reglamentas; patvirtintas 2005-04-19 Kultūros vertybių apsaugos prie LR Kultūros ministerijos direktoriaus įsakymu Nr. 1-167. Planuojama teritorija patenka į apsaugos zoną Nr. 3A - "Reguliuojamų statybų zona".

Projektuojamas naujos statybos pastatas yra nutolęs nuo Vilniaus Senamiesčio – kultūros paminklo u.k. 16073 vertybės vakarinės ribos ~ 450-480 m., todėl nedaro neigiamos įtakos panoraminiam vaizdams iš nustatytų Bendrojo plano apžvalgos taškų; gretimybėje nėra saugomų atskirų arba kompleksinių kultūros paveldo objektų, bet artimoje aplinkoje yra ir šiuo metu statomi aukštesni pastatai. Projektiniais sprendimais korektiškai pratęsimas pietiniams Naujamiesčio kvartalams būdingas *perimetrinis* užstatymo tipas, formuojamos istorinių Švitrigailos ir Amatų gatvių išklotinės bei akcentuojami Švitrigailos trasos urbanistiniai miesto vartai iš oro uosto į istorinį sostinės centrą.

73 kvartalo pietrytinės dalies tvarkomieji statybos darbai neprieštaruoja galiojantiems nekilnojamųjų kultūros vertybių apsaugą reglamentuojantiems dokumentams ir nepažeidžia Vilniaus miesto istorinės dalies vad. Naujamiesčiu u.k. 33653 vertingųjų savybių.

Prieš žemės kasimo darbus vadovaujantis PTR 2.13.01:2011 „Archeologinio paveldo tvarkyba“ bus atlikti **archeologiniai tyrimai**.

DOKUMENTO ŽYMUO	LAPAS	LAPŲ	ETAPAS
21/05/26 – 72AS-PP	9	18	PP

### 3. ARCHITEKTŪROS DALIS

#### 3.1 Sklypo planas

##### Esama padėtis

Projektuojamas administracinis pastatas yra statomas trijuose sklypuose.

Projektuojamo pastato sklypai yra Naujamiestyje (33653), tarp Amatų ir Švitrigailos gatvių. Sklypų plotas 2719 m<sup>2</sup>. Esamos kvartalo teritorijos užstatymas nevienalytis. Kvartale pastatai skirtingų aukščių ir paskirties. Dominuojanti paskirtis gyvenamoji. Teritorija pasižymi gelsvos plytinės architektūros palete, bei buvusių gamyklų stambaus mastelio struktūrų kombinacija. Vyraujantis („foninis“) pastatų aukštis (aukštų skaičius) – 6 aukštai. Kvartalai miesto centrai būdingo perimetrinio užstatymo morfotipo. Aplinkiniuose sklypuose kultūros paveldo objektų nėra.

Projektuojamas pastatas sklype formuojamas perimetrinio užstatymo principu, kuris užbaigtų teritorijoje vyraujančią gatvės užstatymo morfotipą.

Planuojamuose sklypuose šiuo metu yra prastos būklės mažaaukščiai gyvenamieji namai neregistruoti Kultūros vertybių registre, neturintis vertingųjų savybių, kuriuos numatoma griauti.

##### Sklypo projektiniai sprendiniai

Sklypuose projektuojamas 6 aukštų administracinės paskirties pastatas ir 3 aukštų požeminė automobilių stovėjimo aikštelė, kurioje telpa 188 automobilių parkavimo vietos. Pagrindinis įėjimas projektuojamas iš Švitrigailos gatvės. Įvažiavimas į 3 lygių automobilių saugojimo aikštelę numatytas iš Amatų gatvės.

Projektuojant administracinės paskirties pastatą, tvarkoma ir sklype esanti teritorija. Prie pastato formuojamas kiemas, kuriame numatomi priklausomi želdynai, poilsio vietos pastato naudotojams. Aplink pastatą tvarkomi šaligatviai, vejos.



##### Dangos

Projektuojamos atsižvelgiant į planuojamo eismo intensyvumą, apkrovas bei esamas geologines sąlygas. Planuojamoje teritorijoje bus įrengiamos naujos, pilnos konstrukcijos dangos. Pėsčiųjų takams, automobilių pravažiuojimui numatoma betono trinkelė danga. Tarp projektuojamo pastato ir Švitrigailos g. numatomas aukščių skirtumas sprendžiamas įrengiant žaliąsias saleles ir laiptus tarp jų. Pietinėje sklypo pusėje numatoma neužstatyta teritorija želdynams ir rekreacijai.

DOKUMENTO ŽYMUO	LAPAS	LAPŲ	ETAPAS
21/05/26 – 72AS-PP	10	18	PP

### Sklypo apželdinimas

Pagal priklausomųjų želdynų plotų normų apskaičiavimo tvarkos aprašą, komercinės paskirties objektų teritorijoms nustatyta priklausomųjų želdynų ir želdinių teritorijų dalis, 15%. Projekte numatomas žalių teritorijų plotas 505m<sup>2</sup> (18% nuo sklypų ploto). Papildomai numatomas apželdinimas ant pastato stogo apie 296m<sup>2</sup>. Želdynams skirta teritorija yra prie naujai suprojektuoto pastato naujamiestyje, Švitrigailos g, 19,21,23. Parenkant želdinius įvertinta, jog jie turi tiktai užterštam miesto orui. Taip pat išlaikoma bendra gatvės stilistika želdinių atžvilgiu, todėl parenkami želdiniai nesiskiria nuo šalia esančių gatvės želdinių. Didžioji dalis gėlynų yra ant naujai projektuojamos požeminės aikštelės stogo, bei pastato stogo. Įvertinus grunto kiekį, tam tikrose vietose formuojamos kalvelės, sumedėjusiems augalams. Augalai augantys ribotoje erdvėje ir negalintys laisvai plėstis grunte turi būti nuolatos prižiūrimi, nors augalai parinkti kurie puikiai atlaiko sausras, pirmus dvejus metus jiems būtina užtikrinti reikiamą drėgmės kiekį.

### Esamų medžių kirtimas

Prieš medžių ir krūmų pašalinimą būtina šiuos darbus suderinti su Projektuotoju ir Statytoju. Vadovaujantis (Lietuvos respublikos želdynų įstatymas. 2007 m. birželio 28 d. Nr. X-1241, Vilnius) nuo kovo 15 dienos iki rugpjūčio 1 dienos draudžiama nupjauti ir intensyviai genėti saugotinus medžius dėl juose perinčių paukščių. Medžiai, kurie neatitinka saugotinų medžių kriterijų (ploni medžiai, invazinių rūšių medžiai, medžiai keliantys pavojų ir t.t.) gali būti kertami ištiesus metus.

Į projektuojamo sklypo teritoriją patenka 26 medžiai. Po atlikto medžių vertinimo (žr. priede) sklype nėra geros būklės medžių. 42% sudaro invazinė rūšis (*Acer negundo*), likę vaismedžiai ir (*Ulmus glabra*) kuris dėl savo būklės turi būti šalinamas.

Vadovaujantis (Lietuvos respublikos aplinkos ministro įsakymas dėl želdinių atkuriamosios vertės įkainių patvirtinimo. 2008 m. birželio 26 d. įsakymo Nr. D1-343) projekte pateikti želdiniai savo verte kompensuoja norimus šalinti medžius.

Medžiai ir krūmai šalinami kartu su kelmais. Pašalinto kelmo vietoje susidariusi duobė užpilama substratu ir sulyginama su aplinkiniu žemės paviršiumi.

### Teritorijos paruošimas

Teritorija, kur bus sodinami nauji želdiniai paruošiama pašalinant visas statybų metu susidariusias statybines atliekas, pašalinami buvusių medžių kelmai, šakos. Teritorija, kurioje pradedami želdynų darbai nebegali vykti statybos dabai, kuriuos įtakoja tokie veiksniai, kaip grunto reljefo keitimas, grunto slėgimas.

### Žemės darbai

Želdynams formuoti naudojamas tik sijotas, švarus gruntas, be statybinių priemaišų, šaknų. Po pirminio mechaninio reljefo formavimo reikia įvertinti ar gruntas nėra per daug suslėgtas (vanduo turi laisvai drenuotis, neužsistovėti paviršiuje, žemę lengva įdirbti su rankiniais įrankiais). Suslėgtą paviršinį grunto sluoksnį būtina išpurenti. Paruošti plotai želdynams užpilami išlengvintu juodžemiu arba priesmėlio žemėmis permaišytomis su kompostu. Mažo pralaidumo (poringumo) gruntas lengvinamas įmaišant keramzito smėlio fr.0-4 ar keramzito žvyro fr. 4-8. Želdinamos zonos formuojamos rankiniu būdu, pašalinant akmenis, piktžoles.

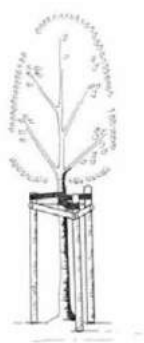
### Želdinių sodinimas

Sodinimo darbai atliekami esant teigiamai oro temperatūrai į nepermirkusį gruntą. Visi sodmenys privalo atitikti specifikacijose numatytus dydžius, būti nepažeisti mechaniškai, kenkėjų ar ligų. Norint keisti augalų specifikacijas (rūšį, dydį ir pan.), būtina konsultuotis su projektuotoju.

DOKUMENTO ŽYMUO	LAPAS	LAPŲ	ETAPAS
21/05/26 – 72AS-PP	11	18	PP

## Medžių sodinimas

Medžiams, kurių kamieno apimtis yra 20 cm ir daugiau, kasamos 0,8x0,8x0,8 m duobės. Augalas įstatomas taip, kad kaklelio aukštis būtų 3-5 cm aukščiau projektuojamo paviršiaus aukščio. Augalo duobė užpilama derlingu gruntu permaišytu su kompostine žeme, santykiu 80:20. Medžiai tvirtinami naudojant tris kuolus (pav.1.). Medžių šaknų lygyje įrengiamos laistymo/aeravimo sistemos (gofruota skylėta žarna su atvira ertme virš žemės paviršiaus (pav.2)). Medžiams sodinamiems prie kietų ar birių dangų įrengiama papildoma šaknis stabdanti apsauga. Sodinant medžius rekomenduojame naudoti mikorizinius grybus, siekiant palengvinti didelių medžių prigyjimą.



Pav. 1 Principinė medžių tvirtinimo schema

Pav.2 Principinė aeravimo sistemos schema

## Krūmų sodinimas

Krūmams kasamos duobės gylis atitinka šaknų gumulo ar vazono aukštį, plotis kasamas du kartus didesnis už šaknų gumulo ar vazono plotį. Augalas įstatomas taip, kad kaklelio aukštis būtų sulig projektuojamo paviršiaus aukščiu. Augalo duobė užpilama derlingu gruntu permaišytu su kompostine žeme santykiu 80:20. Augalams ant perdangos formuojami kalneliai tik tose vietose, kur tai numatyta reljefo formavimo brėžinyje. Pasodinus, augalai mulčiuojami 5 cm storio mulčio sluoksniu.

## Žolinių augalų sodinimas

Sodinimo vietose gruntas supurenamas iki 20-40 cm gylio, išlyginamas, įmaišoma 20% komposto. Apsodintas plotas mulčiuojamas 5 cm storio, mulčio sluoksniu. Mulčias parenkamas sijotas lapuočių medžių.

## Kertamų medžių kompensavimo priemonės ir indėlis į aplikinės teritorijos infrastruktūrą.

Pagal galiojančias nuostatas, numatomų pasodinti medžių diametrų suma bus ne mažesnė, negu kertamų medžių diametrų suma. Sklype projektuojami takai ir pravažiavimas tamsiuoju paros metu yra apšviečiami. Automobilių eismui kontroliuoti numatomi automatiniai vartai ir svirtiniai užtvartai. Suprojektuotas akcentinis pasato ir sklypo teritorijos apšvietimas, naudojamos LED lempos. Administracinėms patalpos, kurioms reikalinga išorinė vaizdinė reklama numatomos vietos ant pastato fasado (žiūrėti fasadų brėžiniuose). Išorinei vaizdinei reklamai ar įrengti šventinius papuošimus, pastato administracija turės užsakyti projektą specializuotoje išorės vaizdinės reklamos įmonėje, kuri parengusi projektą privalės jį suderinti su Vilniaus miesto savivaldybės plėtros departamento Estetikos skyriumi ir pastato projekto architektu. Sklypo pietinėje dalyje suprojektuotas stovas vėliavai

DOKUMENTO ŽYMUO	LAPAS	LAPŲ	ETAPAS
21/05/26 – 72AS-PP	12	18	PP

### 3.2 Architektūriniai pastato sprendiniai

Siekiant kontekstualaus užstatymo, sklype numatoma nugriauti visus pastatus, vietoje kurių, pagal bendrojo plano sprendinius, projektuojamas modernus administracinės paskirties pastatas, turėsiantis reprezentatyvius fasadus ir derėsiantis prie besiformuojančios kvartalo koncepcijos. Pastato erdvinis – tūrinis sprendimas įtakotas istoriškai susiformavusio perimetrinio kvartalo užstatymo. Pastato tūris projektuojamas 6 aukštų. Fasadais projektuojami iš elementinės fasadinės sistemos 3 stiklų su aliuminio kompozito plokštės apdailos pilonais, kurie savo ritmu derės ir įsikomponuos teritorijos kontekste. Administracinio pastato bendras antžeminis plotas 7408 m<sup>2</sup>. Požeminės dalies plotas -5572 m<sup>2</sup>.

Planuojamam užstatymui bus užtikrintos natūralaus apšvietimo sąlygos, nustatytos HN98:2014 „Natūralus ir dirbtinis darbo vietų apšvietimas. Apšvietos mažiausios ribinės vertės ir bendrieji matavimo reikalavimai“.

Pastatas yra ypatingas statinys, kuris bus naudojamas visuomenės poreikiams, kuriame vienu metu gali būti daugiau kaip 100 žmonių. Suprojektuotas pastatas atitinka statybos techninius reglamentus bei priešgaisrines ir higienos normas.



Pastatas projektuojamas A++ energetinio naudingumo klasės. Triukšmo apsaugos klasė C. Pastato atitvarų šiluminės savybės, energijos sąnaudos pastato šildymui, pastato sandarumas, pastato inžinerinės sistemos atitinka STR 2.01.02:2016 “Pastatų energetinio naudingumo projektavimas ir sertifikavimas” keliamus reikalavimus.

### 3.3 Planiniai sprendiniai

#### Antžeminė pastato dalis

Projektuojamas 6 aukštų pastatas. Pagrindinis įėjimas į pastatą numatomas pirmame aukšte iš Švitrigailos gatvės. Hole numatyta recepcija, šalia projektuojama laukiamojo/poilsio zona, 3 liftų blokas, pagrindiniai laiptai ir dvi evakuacinės laiptinės. Projektuojamas san. mazgas pritaikytas neįgaliesiems, taip pat numatoma patalpa kūdikiams pervystyti ir žindyti.

1 aukšte projektuojama kavinė/pietų baras patogiai pasiekiamoje ir patraukioje vietoje. Numatytas patogus aptarnavimas, funkcionalus prekių pristatymas. Šalia numatyta virtuvė, sandėlio ir personalo patalpos. Numatoma galimybė, esant geram orui, kavinės staliukus statyti lauke. Taip pat pirmame pastato aukšte numatomos ir komercinės patalpos.

Dviračių saugykla (36 – stovėjimo vt.) Dviračių statymo vietos atitinka STR 2.06.04:2014 „Gatvės ir vietinės reikšmės keliai. Bendrieji reikalavimai“ sk. XV. p.178. (43 ir 44 lentelės) reikalavimus.

DOKUMENTO ŽYMUO	LAPAS	LAPŲ	ETAPAS
21/05/26 – 72AS-PP	13	18	PP

2-6 aukšte projektuojamos biurų patalpos. Aukšto plotas apie 1470 kv.m. Numatyta galimybė suskirstyti aukštą iki 4 biurų. Kiekviename aukšte numatomi sanitariniai mazgai vyrams, moterims, žmonėms su negalia. Kiekviename biure numatoma vieta administracijai. Biuruose taip pat numatomos virtuvėlės, pasitarimų kambariai, telefoninių pokalbių patalpos ir poilsio zonos. Biurų patalpų aukštis 3,0 m iki pakabinamų lubų. Ant pastato stogo numatoma įrengti terasą pastato darbuotojų poilsiui.

Pastate projektuojamos 2 laiptinės skirtos tik evakuacijai, pagrindiniai ryšiai numatomi liftais. Pastate suprojektuoti 3 liftai su centriniu atsidarymo durimis. Atsižvelgiant į galimus pastato aukštų išplanavimo variantus numatomas darbuotojų skaičius apie 230 žmonių.

### Požeminė automobilių stovėjimo aikštelė

Požeminė automobilių stovėjimo aikštelė projektuojama 3 aukštų, kurioje numatomos 186 automobilių stovėjimo vietos.

Požeminės automobilių aikštelės aukštis nuo grindų iki žemiausio konstrukcijų/vamzdyno taško min. 2,10 m. Betoniniai paviršiai valomi, glaistomi ir dažomi. Ruožai reikalingi užtikrinti pastato šiluminę varža šiltinami ir nutinkuojami. Dažomos tik parkavimo vietų ribų linijos ant grindų ir kolonos. Spalvos ryškios, atspindinčios šviesą. Įvažiavimo danga grublėta. Visos komunikacijos atviros, išskyrus komunikacijas, reikalingas uždengti dėl priešgaisrinių reikalavimų.

Požeminėje stovėjimo aikštelėje projektuojamos techninės patalpos. Techninių patalpų vietos parinktos atsižvelgiant į optimalią (ekonomiškai pagrįstą) lauko inžinerinių tinklų pasijungimo galimybę.

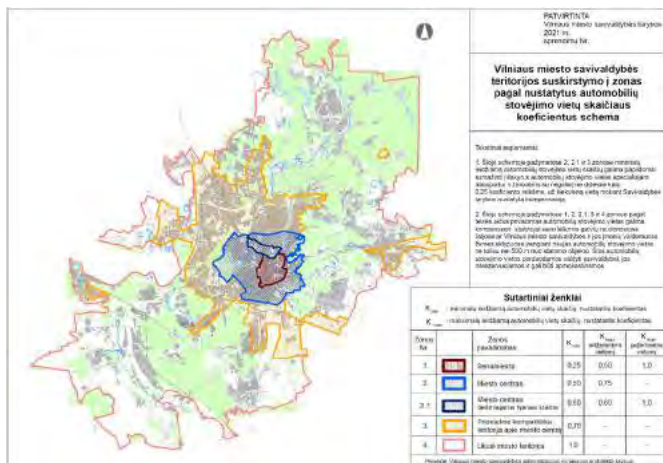
### Automobilių stovėjimo vietų poreikio skaičiavimai

Automobilių poreikis skaičiuojamas pagal STR 1.05.06:2010 "Statinio projektavimas" (8 priedo) p. 7.1.3. ir STR 2.06.04:2014 Gatvės ir vietinės reikšmės keliai. Bendrieji reikalavimai (30 lentelės) reikalavimus.

Patalpų paskirtis	Mato vienetas	Reglamentuojamas minimalus automobilių stovėjimo vietų skaičius pagal STR 2.06.04:2014 „Gatvės ir vietinės reikšmės keliai. Bendrieji reikalavimai“	Reikiamas automobilių kiekis vnt.
Administracinės paskirties pastatai	7361 kv.m	1 vieta 25 kv.m pagrindinio ploto	295*
Komercinės patalpos	614 kv. m.	1 vieta 20 kv.m pagrindinio ploto	20*
		<b>Viso reikalinga:</b>	<b>315*x0,5=159</b>

\*Projektuojamas pastatas yra zonoje 2 (miesto centras), kuriai taikomas koeficientas – 0,5

DOKUMENTO ŽYMUO	LAPAS	LAPŲ	ETAPAS
21/05/26 – 72AS-PP	14	18	PP



Vilniaus miesto savivaldybės teritorijos suskirstymo į zonas pagal nustatytus automobilių stovėjimo vietų skaičiaus koeficientus schema

Viso suprojektuota - 197 automobilių stovėjimo vietos. 188 vt. – požeminėje stovėjimo aikštelėje ir 9 vt.- antžeminėje aikštelėje.

**Neįgalųjų automobilių stovėjimo vietų skaičius**

Pagal STR 2.03.01:2019 „Statinių prieinamumas“ reikalavimus suprojektuotos 7 automobilių stovėjimo vietos pritaikytų neįgaliesiems. Iš kurių : A tipo - 1 stovėjimo vietos, B tipo – 6 stovėjimo vietos. A tipo neįgalųjų automobilių stovėjimo vieta tinkama mikroautobusams turi būti ne siauresnė kaip 4 900 mm, iš kurių 3 400 mm automobilių statymo vietos plotis, o 1 500 mm aikštelė išlipimui, ir ne trumpesnė kaip 8 200 mm, iš kurių 5 200 mm automobilių statymo vietos ilgis, o 3 000 mm aikštelė išlipimui.

1 lentelė

Bendras automobilių stovėjimo vietų skaičius	Minimalus bendras neįgalųjų automobilių stovėjimo vietų skaičius	Minimalus A tipo automobilių stovėjimo vietų skaičius iš neįgalųjų automobilių stovėjimo vietų skaičiaus
101 – 200	4 procentai nuo bendro automobilių stovėjimo vietų skaičiaus	0,75 procento nuo bendro automobilių stovėjimo vietų skaičiaus, bet ne mažiau kaip 1 vieta
Skaičiavimas: Viso projektuojama 197 parkavimo vietų	4% - 7 vietos	0,75% - 1 vieta

Suprojektuota 40 elektromobilių stovėjimo vietų (20% nuo 197 automobilių st. vt., nuo bendro privalomo automobilių stovėjimo vietų kiekio)

DOKUMENTO ŽYMUO 21/05/26 – 72AS-PP	LAPAS	LAPŲ	ETAPAS
	15	18	PP

## Dviračių stovėjimo vietų poreikio skaičiavimai

Dviračių poreikis skaičiuojamas pagal STR 2.06.04:2014 Gatvės ir vietinės reikšmės keliai. Bendrieji reikalavimai (43 lentelės) reikalavimus.

Patalpų paskirtis	Mato vienetas	Reglamentuojamas minimalus dviračių stovėjimo vietų skaičius pagal STR 2.06.04:2014 „Gatvės ir vietinės reikšmės keliai. Bendrieji reikalavimai“	Reikiamas dviračių kiekis vnt.
Administracinės paskirties pastatai	7361 kv.m	1 vieta 250 kv.m pagrindinio ploto	30

Projektuojamos 36 dviračių stovėjimo vietos pirmame pastato aukšte ir 8 vietos lauke, pagal STR 2.06.04:2014 „Gatvės ir vietinės reikšmės keliai“

**Projektas parengtas vadovaujantis projektavimo užduotimi, išduotomis sąlygomis ir reikalavimais. Projektas atitinka Lietuvoje galiojančius įstatymus, techninius reglamentus, normas. Projektuojamas pastatas nepažeidžia trečiųjų šalių interesų.**

## 4. KONSTRUKCIJŲ DALIS

Pastato energetinio naudingumo klasė A++, triukšmo apsaugos klasė C. Visas apkrovos ir poveikius konstrukcijoms vertinti pagal galiojančias normas.

Projektuojamas pastatas yra 6 aukštų su 3 požeminiais aukštais. Visos apkrovos ir poveikiai konstrukcijoms projektuojami pagal galiojančias normas. Projektuojamas pastatas yra nesudėtingo tūrio ir susideda iš 3 požeminių aukštų, mažesnio ploto pirmojo aukšto ir penkių tipinių aukštų. Pastato aukščiausia altitudė nuo pastato nulio yra +24.800. Giliausiai įrengiamų grindų altitudė (lifto šachtos dugnas) yra -9.860.

TP projekto apimtyje numatomi gręžininiai arba sprautiniai poliniai pamatai, armuoti erdviu armatūriniu strypynu. Ties kolonomis ant polinių pamatų įrengiami g/b monolitiniai rostverkai. Po g/b monolitinėmis sienomis rostverkai neplanuojami o g/b monolitinės sienos remiamos tiesiai ant polinių pamatų. Reikiamose vietose (perimetre cokoliui sukurti) virš polinių pamatų įrengiamas gelžbetoninis juostinis monolitinis rostverkas. Betono klasė poliniams pamatams ir rostverkams ne žemesnė kaip C25/30. Poliniai pamatai su rostverkais jungiami išleidžiant iš polių armatūros strypus. G/b monolitinės sienos su rostverku (lifto padas) ar pamatu jungiamos inkarinių strypų pagalba, išleidžiant juos iš rostverko ar pamato. Inkarinė armatūra įleidžiama į rostverką bei sienų konstrukcijas ne mažiau, kaip armatūros inkaravimo ilgis, priklausomai nuo sienų ar pamato armavimo tipo.

DOKUMENTO ŽYMUO	LAPAS	LAPŲ	ETAPAS
21/05/26 – 72AS-PP	16	18	PP



Parkingo pagrindinės laikančios konstrukcijos yra išorinės g/b monolitinės sienos, vidinės monolitinės gelžbetoninės sienos (laiptinių ir liftų branduoliai), g/b monolitinės kolonos ir gb monolitinės perdangos plokštės. G/b monolitinių sienų storis b=250mm. G/b monolitinės kolonos projektuojamos stačiakampio skerspjūvio. G/b monolitinės perdangos plokštės projektuojamos besijinės, -1a denginyje, kritinėse vietose, numatomi kapiteliais virš kolonų, pakliūnančių po suprojektuotais pravažiavimais. Konstrukcijų betono klasė nežemesnė nei C30/37.

Antžeminio pastato tūrio pagrindinės laikančios konstrukcijos yra monolitinės gelžbetoninės sienos (laiptinių ir liftų branduoliai), g/b monolitinės kolonos ir gb monolitinės perdangos plokštės. G/b monolitinių sienų storis b=250mm. G/b monolitinės kolonos projektuojamos stačiakampio skerspjūvio. G/b monolitinės perdangos plokštės projektuojamos besijinės. Kritinėse vietose, numatomi kapiteliais virš kolonų. G/b konstrukcijų betono klasė nežemesnė nei C25/30.

## 5. SAUGUS NAUDOJIMAS

Statins suprojektuotas taip, kad, jį naudojant ir prižiūrint, būtų išvengta nelaimingų atsitikimų (paslydimo, kritimo, susidūrimo, nudegimo, nutrenkimo ar sužalojimo elektros srove ar sprogimo) rizikos. Laiptų ir laiptų aikštelių aptvarų aukštis – ne mažesnis kaip 0,9 m. Turėklai tvirtinami ne mažesniame kaip 0,9 m aukštyje nuo laiptų pakopos krašto ar laiptų aikštelių. Ant pastato stogo visu perimetru suprojektuota 1,20 m grūdinto laminuoto stiklo apsauginė tvorelė

## 6. ENERGETINIS EFEKTYVUMAS

Siekiant didinti energijos tiekimo saugumą, mažinti energijos panaudojimą, poveikį aplinkai ir skatinti naujų, modernių taupančių energiją technologijų ir produktų panaudojimą yra svarbu pastatų energetinis efektyvumas. Rengiant projektą svarbu numatyti, suprojektuoti ir įrengti priemones, kurios mažina pastatų eksploatacines išlaidas ir užtikrina komfortišką mikroklimatą. Efektyvus energijos vartojimas pastatuose – tai kompleksinio įvairių priemonių diegimo rezultatas. Bendroje energijos panaudojimo efektyvumo koncepcijoje bus įvertintos pažangios technologijos, mažinančios energijos suvartojimą bei įvertinami įvairūs operavimo/energijos sąnaudų kaštai bei atsinaujinančių energijos šaltinių panaudojimo galimybės.

## 7. LAUKO NUOTEKŲ TINKLAI

Pagal UAB "Vilniaus vandenys" prisijungimo sąlygas, buitinės nuotekos iš projektuojamo pastato vienu projektuojamu išvadu Ø160 mm išleidžiamos į esamų nuotekų tinklą Švitrigailos g. Ø 300 mm esamą nuotekų šulinį Nr. 182 Ø800 mm, kuris rekonstruojamas į Ø1500 mm. Pastate susidarantių nuotekų kiekiai: Bendras nuotekų kiekis: 2,20 l/s; 5,02 m<sup>3</sup>/h; 10,24 m<sup>3</sup>/d; Buitinė nuotekynė projektuojama iš PP SN8, Ø160 nuotekų vamzdžių, klojama atviru būdu. Pagal UAB "Vilniaus vandenys" ir UAB „Grinda“ technines sąlygas lietaus nuotekos nuo projektuojamo pastato stogų ir teritorijos surenkamas per vidaus tinklus ir nuvedamos į debito reguliavimo talpą (45 m<sup>3</sup>), kurį yra projektuojama šalia pastato.

Iš debito reguliavimo talpos 7 l/s debitu, vienu išvadu Ø 110 mm su nuolydžiu 0,01 išleidžiamos į esamų nuotekų tinklą Švitrigailos g. Ø 300 mm esamą nuotekų šulinį Nr. 182 Ø800 mm, kuris rekonstruojamas į Ø1500 mm.

DOKUMENTO ŽYMUO	LAPAS	LAPŲ	ETAPAS
21/05/26 – 72AS-PP	17	18	PP

Avariniam persipylimui iš debito reguliavimo talpos numatytas avarinis persipylimas  $\varnothing$  110 mm į projektuojamą lietaus nuotekų šulinį LŠ-1  $\varnothing$ 1500 mm. Šulinys LŠ-1 projektuojamas su rankinio valdymo peiline uždaramąja sklende  $\varnothing$ 100 srauto reguliavimui. Nuo dalies sklypo pietinėje pusėje (100 m<sup>2</sup>) lietaus nuotekos surenkamas latakais ir infiltruojamos į gruntą per žalioje vejoje projektuojamą infiltracinį G/B šulinį LŠ-2  $\varnothing$  1500 mm; Hb-2,55 m. Lietaus nuotekų infiltracijai reikiamas tūris 2,50 m<sup>3</sup>. Lietaus nuotekynė projektuojama iš PP SN8,  $\varnothing$ 160 nuotekų vamzdžių, klojama atviru būdu.

DOKUMENTO ŽYMUO	LAPAS	LAPŲ	ETAPAS
21/05/26 – 72AS-PP	18	18	PP

PROJEKTUOJAMAS  
OBJEKTAS  
ŠVITRIGAILOS G.  
19/21/23



± 0.00=140.65

	2022.10		
LAIDA	IŠLEIDIMO DATA		LAIDOS STATUSAS, KEITIMO PRIEŽASTIS (JEI TAIKOMA)
Atestato Nr.	 ARCHITEKTŪROS KURBINĖ GRUPĖ <small>A. Tumėno g. 4-25, Vilnius, tel. 2647464, faks. 2791304, akg@akg.lt</small>		STATINIO PROJEKTO PAVADINIMAS
5372	PV	N. Podpriatov	2022.10
			STATINIO NUMERIS IR PAVADINIMAS
A 2040	ARCH.	R. Bimba	2022.10
A 1354	ARCH.	R. Valionis	2022.10
			DOKUMENTO PAVADINIMAS
			Situacijos schema
			Laida
LT	STATYTOJAS IR (ARBA) UŽSAKOVAS		
	UAB „Vilbra“ Švitrigailos g. 13, LT-03228 Vilnius J.k.123507120		21/05/26 - 72 AS-PP
			Brėž. nr. Pusl. nr.
			A.02.1





± 0.00=140.65

	2022.10		
LAIDA	IŠLEIDIMO DATA		LAIDOS STATUSAS, KEITIMO PRIEŽASTIS (JEI TAIKOMA)
Atestato Nr.	 ARCHITEKTŪROS KURYBINĖ GRUPĖ A. Tumėno g. 4-25, Vilnius, tel. 2647464, faks. 2791304, akq@akq.lt		STATINIO PROJEKTO PAVADINIMAS
5372	PV	N. Podpriatov	2022.10
			STATINIO NUMERIS IR PAVADINIMAS
A 2040	ARCH.	R. Bimba	2022.10
A 1354	ARCH.	R. Valionis	2022.10
			DOKUMENTO PAVADINIMAS
			Esamos situacijos fotofiksacija
			Laida
	STATYTOJAS IR (ARBA) UŽSAKOVAS		
LT	UAB „Vilbra“ Švitrigailos g. 13, LT-03228 Vilnius J.k.123507120		21/05/26 - 72 AS-PP
			Brėž. nr. Pusl. nr.
			A.02.3



± 0.00=140.65

	2022.10			
LAIDA	IŠLEIDIMO DATA	LAIDOS STATUSAS, KEITIMO PRIEŽASTIS (JEI TAIKOMA)		
Atestato Nr.	 ARCHITEKTŪROS KURYBINĖ GRUPĖ <small>A. Tumėno g. 4-25, Vilnius, tel. 2647464, faks. 2791304, akg@akg.lt</small>		STATINIO PROJEKTO PAVADINIMAS	
5372	PV	N. Podpriatov	2022.10	Administracinis pastatas Švitrigailos g. 19; 21; 23 Vilniuje, Statybos projektas
A 2040	ARCH.	R. Bimba	2022.10	STATINIO NUMERIS IR PAVADINIMAS <b>21/05/26 - 72 AS</b> ADMINISTRACINIS PASTATAS
A 1354	ARCH.	R. Valionis	2022.10	
				DOKUMENTO PAVADINIMAS
				Esamos situacijos fotofiksacija
LT	STATYTOJAS IR (ARBA) UŽSAKOVAS			
	UAB „Vilbra“ Švitrigailos g. 13, LT-03228 Vilnius Į.k.123507120			21/05/26 - 72 AS-PP
				Brėž. nr.
				Pusl. nr.
				A.02.4



± 0.00=140.65

	2022.10			
LAIDA	IŠLEIDIMO DATA	LAIDOS STATUSAS, KEITIMO PRIEŽASTIS (JEI TAIKOMA)		
Atestato Nr.	 ARCHITEKTŪROS KURYBINĖ GRUPĖ <small>A. Tumėno g. 4-25, Vilnius, tel. 2647464, faks. 2791304, akg@akg.lt</small>		STATINIO PROJEKTO PAVADINIMAS	
5372	PV	N. Podpriatov	2022.10	Administracinis pastatas Švitrigailos g. 19; 21; 23 Vilniuje, Statybos projektas
A 2040	ARCH.	R. Bimba	2022.10	STATINIO NUMERIS IR PAVADINIMAS <b>21/05/26 - 72 AS</b> ADMINISTRACINIS PASTATAS
A 1354	ARCH.	R. Valionis	2022.10	
				DOKUMENTO PAVADINIMAS
				Esamos situacijos fotofiksacija
				Laida
LT	STATYTOJAS IR (ARBA) UŽSAKOVAS			
	UAB „Vilbra“ Švitrigailos g. 13, LT-03228 Vilnius Į.k.123507120			21/05/26 - 72 AS-PP
				Brėž. nr.
				Pusl. nr.
				A.02.5



SUTARTINIAI ŽYMĖJIMAI

	ŽALIOSIOS ERDVĖS
	ESAMI PASTATAI

± 0.00=140.65

2022.10			
LAIKA	IŠLEIDIMO DATA	LAIDOS STATUSAS, KEITIMO PRIEŽASTIS (JEI TAIKOMA)	
Atestato Nr.	 ARCHITEKTŪROS KŪRYBINĖ GRUPĖ <small>A. Tumėno g. 4-25, Vilnius, tel. 2647464, faks. 2791304, akg@akg.lt</small>		STATINIO PROJEKTO PAVADINIMAS
			Administracinis pastatas Švitrigailos g. 19; 21; 23 Vilniuje, Statybos projektas
5372	PV	N. Podpriatov	2022.10
A 2040	ARCH.	R. Bimba	2022.10
A 1354	ARCH.	R. Valionis	2022.10
STATINIO NUMERIS IR PAVADINIMAS			
21/05/26 - 72 AS			
ADMINISTRACINIS PASTATAS			
DOKUMENTO PAVADINIMAS			Laida
Esama situacijos schema			
STATYTOJAS IR (ARBA) UŽSAKOVAS			Brež. nr. Pusl. nr.
LT	UAB „Vilbra“ Švitrigailos g. 13, LT-03228 Vilnius Į.k.123507120		21/05/26 - 72 AS-PP A.02.6





SUTARTINIAI ŽYMĖJIMAI

<span style="border: 1px solid green; display: inline-block; width: 15px; height: 10px;"></span>	ŽALIOSIOS ERDVĖS
<span style="background-color: grey; display: inline-block; width: 15px; height: 10px;"></span>	ESAMI PASTATAI
<span style="background-color: blue; display: inline-block; width: 15px; height: 10px;"></span>	PROJEKTUOJAMAS PASTATAS

		2022.10			
LAIDA	IŠLEIDIMO DATA	LAIDOS STATUSAS, KEITIMO PRIEŽASTIS (JEI TAIKOMA)			
Atestato Nr.	 <small>ARCHITEKTŪROS KURVIBINĖ GRUPĖ A. Tumėno g. 4-25, Vilnius, tel. 2647464, faks. 2791304, akg@akg.lt</small>			STATINIO PROJEKTO PAVADINIMAS	
5372	PV	N. Podpriatov	2022.10	Administracinis pastatas Švitrigailos g. 19; 21; 23 Vilniuje, Statybos projektas	
A 2040	ARCH.	R. Bimba	2022.10	STATINIO NUMERIS IR PAVADINIMAS	
A 1354	ARCH.	R. Valionis	2022.10	<b>21/05/26 - 72 AS</b> ADMINISTRACINIS PASTATAS	
				DOKUMENTO PAVADINIMAS	
				Situacijos schema su projektuojamu pastatu	
				Laida	
				Braš. nr. Pusl. nr.	
LT	STATYTOJAS IR (ARBA) UŽSAKOVAS			<b>21/05/26 - 72 AS-PP</b>	
UAB „Vilbra“ Švitrigailos g. 13, LT-03228 Vilnius Į.k.123507120				A.02.7	

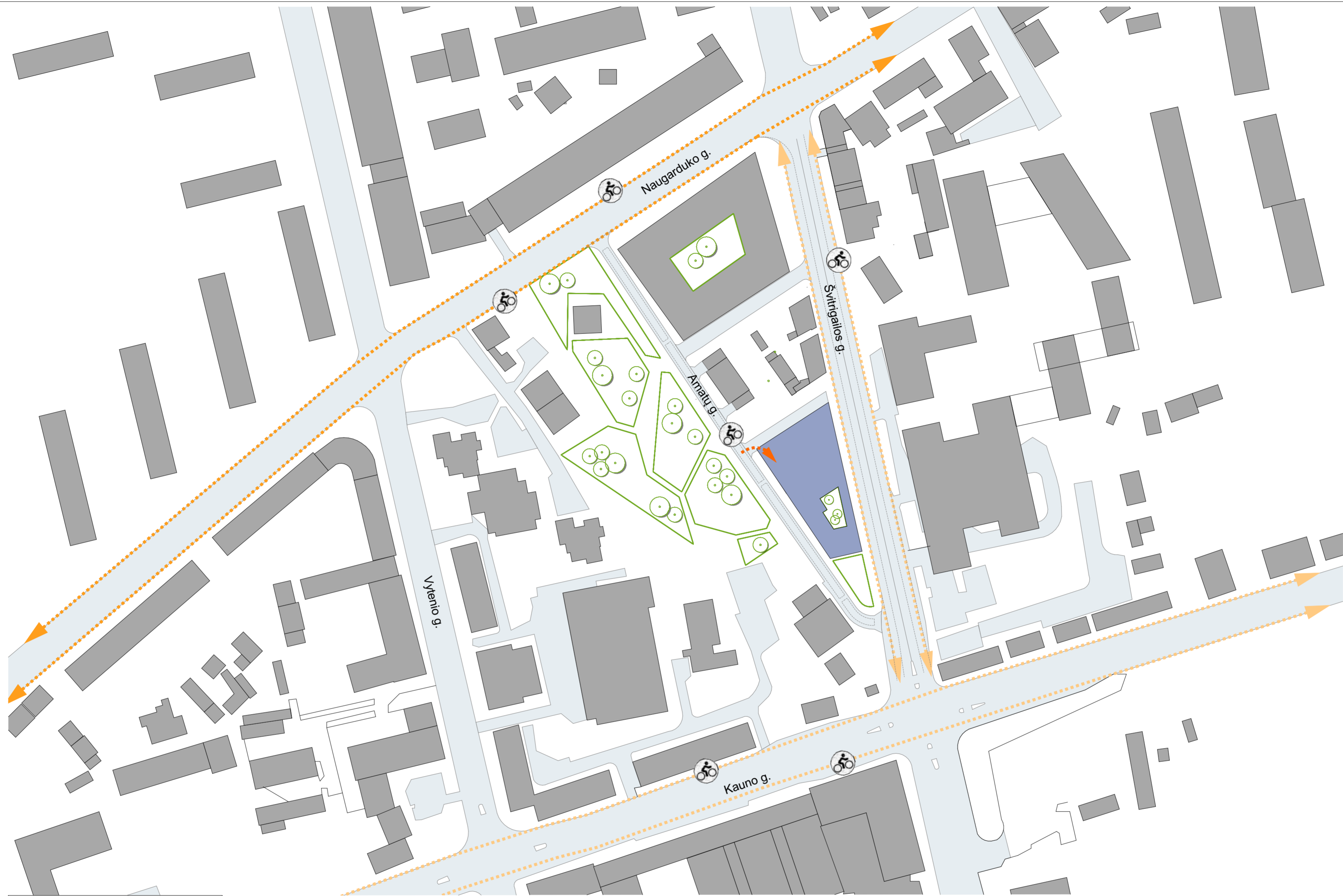


SUTARTINIAI ŽYMĖJIMAI

<span style="border: 1px solid green; display: inline-block; width: 15px; height: 10px;"></span>	ŽALIOSIOS ERDVĖS
<span style="background-color: grey; display: inline-block; width: 15px; height: 10px;"></span>	ESAMI PASTATAI
<span style="background-color: blue; display: inline-block; width: 15px; height: 10px;"></span>	PLANUOJAMAS PERIMETRINIS UŽSTATYMAS

+ 0.00=140.65

2022.10		LAIIDOS STATUSAS, KEITIMO PRIEŽASTIS (JEI TAIKOMA)	
LAIIDA	IŠLEIDIMO DATA		
Atestato Nr.			STATINIO PROJEKTO PAVADINIMAS
5372	PV	N. Podpriatov	2022.10
Administracinis pastatas Švitrigailos g. 19; 21; 23 Vilniuje, Statybos projektas			
A 2040	ARCH.	R. Bimba	2022.10
A 1354	ARCH.	R. Valionis	2022.10
STATINIO NUMERIS IR PAVADINIMAS			
<b>21/05/26 - 72 AS</b> ADMINISTRACINIS PASTATAS			
DOKUMENTO PAVADINIMAS			Laida
<b>Perspektyvinė situacijos schema</b>			
STATYTOJAS IR (ARBA) UŽSAKOVAS			Brež. nr.
LT	UAB „Vilbra“ Švitrigailos g. 13, LT-03228 Vilnius Į.k.123507120		Pusl. nr.
<b>21/05/26 - 72 AS-PP</b>			A.02.8



SUTARTINIAI ŽYMĖJIMAI

	ŽALIOSIOS ERDVĖS
	ESAMI PASTATAI
	PLANUOJAMAS PERIMETRINIS UŽSTATYMAS
	ESAMI DVIRAČIŲ TAKAI
	PERSPEKTYVINIAI DVIRAČIŲ TAKAI
	PROJEKTUOJAMI DVIRAČIŲ TAKAI

+ 0.00=140.65

		2022.10			
LAIDA	IŠLEIDIMO DATA		LAIDOS STATUSAS, KEITIMO PRIEŽASTIS (JEI TAIKOMA)		
Atestato Nr.	 ARCHITEKTŪROS KŪRYBINĖ GRUPĖ A. Tumėno g. 4-25, Vilnius, tel. 2647464, faks. 2791304, akg@akg.lt		STATINIO PROJEKTO PAVADINIMAS		
5372	PV	N. Podpriatov	2022.10		Administracinis pastatas Švitrigailos g. 19; 21; 23 Vilniuje, Statybos projektas
A 2040	ARCH.	R. Bimba	2022.10		STATINIO NUMERIS IR PAVADINIMAS
A 1354	ARCH.	R. Valionis	2022.10		21/05/26 - 72 AS ADMINISTRACINIS PASTATAS
				DOKUMENTO PAVADINIMAS	
				Dviračių takų schema	
				Laida	
STATYTOJAS IR (ARBA) UŽSAKOVAS				Brež. nr.	
LT	UAB „Vilbra“ Švitrigailos g. 13, LT-03228 Vilnius Į.k.123507120		21/05/26 - 72 AS-PP		Pusl. nr.
				A.02.9	



**SUTARTINIAI ŽYMĖJIMAI**

- ŽALIOSIOS ERDVĖS
- ESAMI PASTATAI
- PLANUOJAMAS PERIMETRINIS UŽSTATYMAS
- ESAMI PĖSČIJŲ TAKAI
- PERSPEKTYVINIAI PĖSČIJŲ TAKAI
- PROJEKTUOJAMI PĖSČIJŲ TAKAI

+ 0.00=140.65

		2022.10			
LAIDA		IŠLEIDIMO DATA		LAIDOS STATUSAS, KEITIMO PRIEŽASTIS (JEI TAIKOMA)	
Atestato Nr.	 <b>ARCHITEKTŪROS KŪRYBINĖ GRUPĖ</b> <small>A. Tumėno g. 4-25, Vilnius, tel. 2647464, faks. 2791304, akg@akg.lt</small>			STATINIO PROJEKTO PAVADINIMAS	
5372	PV	N. Podpriatov	2022.10	Administracinis pastatas Švitrigailos g. 19; 21; 23 Vilniuje, Statybos projektas	
A 2040	ARCH.	R. Bimba	2022.10	STATINIO NUMERIS IR PAVADINIMAS	
A 1354	ARCH.	R. Valionis	2022.10	<b>21/05/26 - 72 AS</b> ADMINISTRACINIS PASTATAS	
				DOKUMENTO PAVADINIMAS	
				<b>Pėsčiųjų takų schema</b>	
				Laida	
STATYTOJAS IR (ARBA) UŽSAKOVAS				21/05/26 - 72 AS-PP	
LT	UAB „Vilbra“ Švitrigailos g. 13, LT-03228 Vilnius Į.k.123507120			Brėž. nr.	Pusl. nr.
				A.02.10	

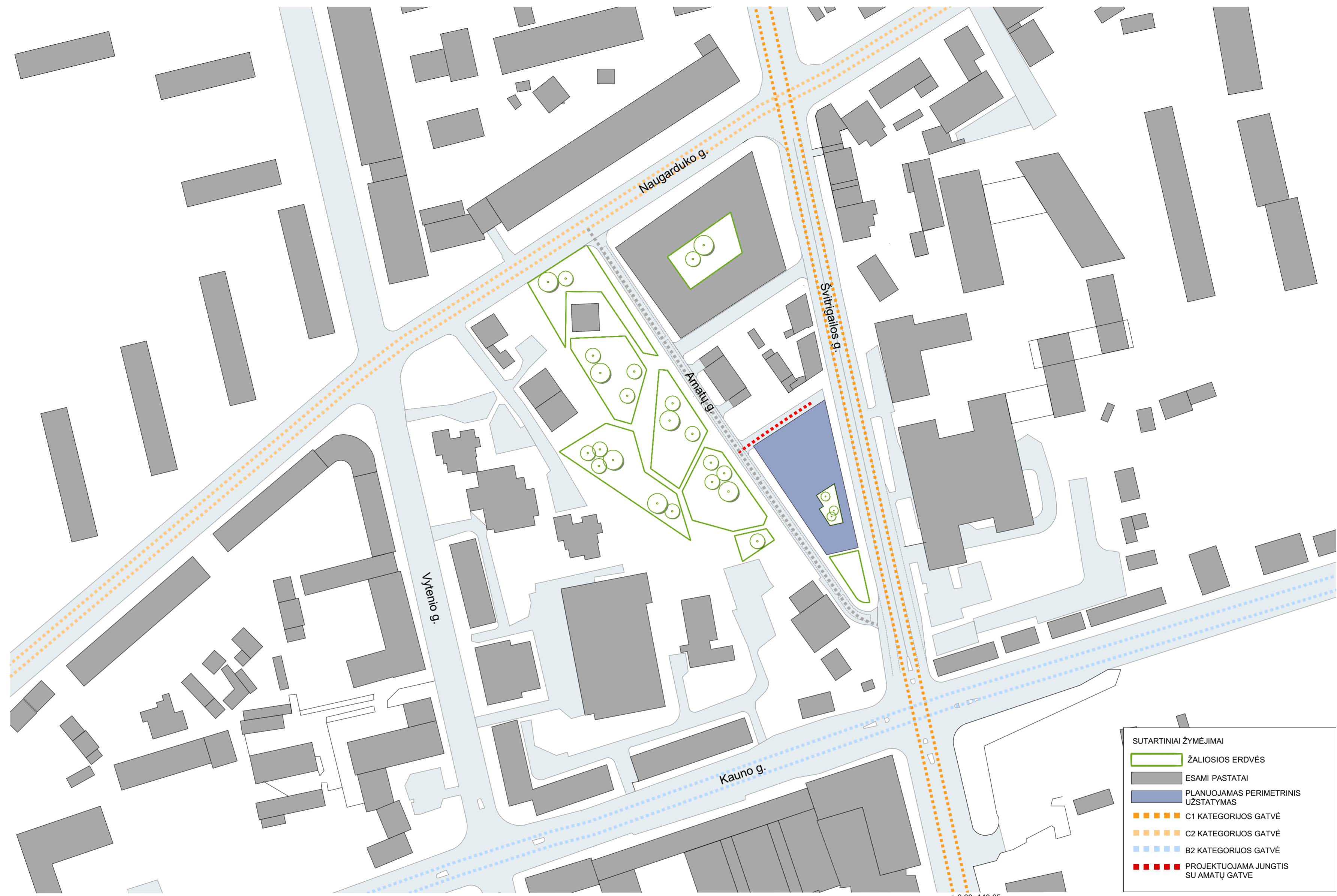


**SUTARTINIAI ŽYMĖJIMAI**

- ŽALIOSIOS ERDVĖS
- ESAMI PASTATAI
- PLANUOJAMAS PERIMETRINIS UŽSTATYMAS
- VIEŠOJO TRANSPORTO MARŠRUTAI
- VIEŠOJO TRANSPORTO STOTELĖ

+ 0.00=140.65

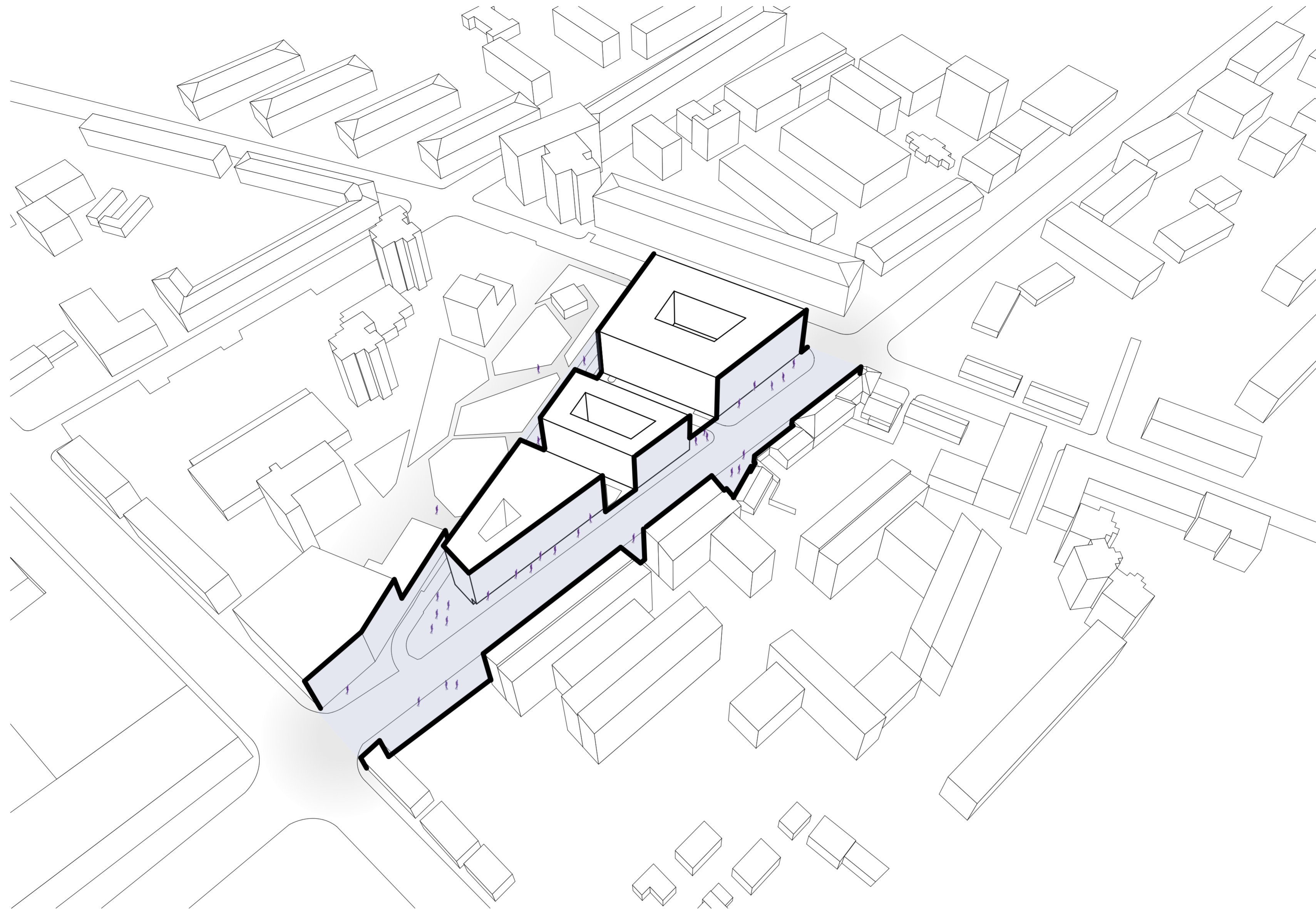
	2022.10			
<b>LAIDA</b>	<b>IŠLEIDIMO DATA</b>	<b>LAIDOS STATUSAS, KEITIMO PRIEŽASTIS (JEI TAIKOMA)</b>		
Atestato Nr.	 <b>ARCHITEKTŪROS KŪRYBINĖ GRUPĖ</b> <small>A. Tumėno g. 4-25, Vilnius, tel. 2647464, faks. 2791304, akg@akg.lt</small>		<b>STATINIO PROJEKTO PAVADINIMAS</b> Administracinis pastatas Švitrigailos g. 19; 21; 23 Vilniuje, Statybos projektas	
5372	PV	N. Podpriatov	2022.10	<b>STATINIO NUMERIS IR PAVADINIMAS</b> 21/05/26 - 72 AS ADMINISTRACINIS PASTATAS
A 2040	ARCH.	R. Bimba	2022.10	<b>DOKUMENTO PAVADINIMAS</b> Viešojo transporto ryšių schema
A 1354	ARCH.	R. Valionis	2022.10	
STATYTOJAS IR (ARBA) UŽSAKOVAS <b>LT</b> UAB „Vilbra“ Švitrigailos g. 13, LT-03228 Vilnius <small>J.k.123507120</small>				<b>21/05/26 - 72 AS-PP</b>
				Brež. nr.    Pusl. nr. A.02.11



**SUTARTINIAI ŽYMĖJIMAI**

- ŽALIOSIOS ERDVĖS
- ESAMI PASTATAI
- PLANUOJAMAS PERIMETRINIS UŽSTATYMAS
- C1 KATEGORIJS GATVĖ
- C2 KATEGORIJS GATVĖ
- B2 KATEGORIJS GATVĖ
- PROJEKTUOJAMA JUNGTIS SU AMATŲ GATVE

		2022.10			
LAIDA	IŠLEIDIMO DATA	LAIDOS STATUSAS, KEITIMO PRIEŽASTIS (JEI TAIKOMA)			
Atestato Nr.	 <b>ARCHITEKTŪROS KŪRYBINĖ GRUPĖ</b> <small>A. Tumėno g. 4-25, Vilnius, tel. 2647464, faks. 2791304, akg@akg.lt</small>			STATINIO PROJEKTO PAVADINIMAS	
5372	PV	N. Podpriatov	2022.10	Administracinis pastatas Švitrigailos g. 19; 21; 23 Vilniuje, Statybos projektas	
A 2040	ARCH.	R. Bimba	2022.10	STATINIO NUMERIS IR PAVADINIMAS	
A 1354	ARCH.	R. Valionis	2022.10	<b>21/05/26 - 72 AS</b> ADMINISTRACINIS PASTATAS	
				DOKUMENTO PAVADINIMAS	
				<b>Transporto schema</b>	
				Laida	
				Brėž. nr.	Pusl. nr.
LT	STATYTOJAS IR (ARBA) UŽSAKOVAS UAB „Vilbra“ Švitrigailos g. 13, LT-03228 Vilnius Į.k.123507120			<b>21/05/26 - 72 AS-PP</b>	
				A.02.12	



		2022.10			
<b>LAIDA</b>	<b>IŠLEIDIMO DATA</b>	<b>LAIDOS STATUSAS, KEITIMO PRIEŽASTIS (JEI TAIKOMA)</b>			
<b>Atestato Nr.</b>	 <small>ARCHITEKTŪROS KŪRYBINĖ GRUPĖ</small> <small>A. Tumėno g. 4-25, Vilnius, tel. 2647464, faks. 2791304, akg@akg.lt</small>			<b>STATINIO PROJEKTO PAVADINIMAS</b>	
5372	PV	N. Podpriatov	2022.10	Administracinis pastatas Švitrigailos g. 19; 21; 23 Vilniuje, Statybos projektas	
A 2040	ARCH.	R. Bimba	2022.10	<b>STATINIO NUMERIS IR PAVADINIMAS</b>	
A 1354	ARCH.	R. Valionis	2022.10	21/05/26 - 72 AS ADMINISTRACINIS PASTATAS	
				<b>DOKUMENTO PAVADINIMAS</b>	
				Gatvių užstatymo schema	
				<b>Laida</b>	
<b>STATYTOJAS IR (ARBA) UŽSAKOVAS</b>				<b>Brež. nr.</b>	
<b>LT</b>	UAB „Vilbra“ Švitrigailos g. 13, LT-03228 Vilnius Į.k.123507120			21/05/26 - 72 AS-PP	
				<b>Pusl. nr.</b>	
				A.02.13	



38m.



31m.



31m.



29m.



24m.



29,6m.

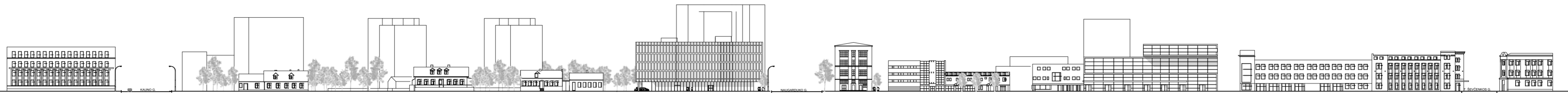
SUTARTINIAI ŽYMĖJIMAI

- AUKŠTUMINIAI PASTATAI
- ESAMI PASTATAI
- PROJEKTUOJAMAS PASTATAS

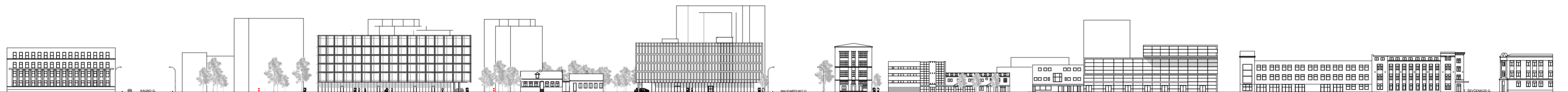
+ 0.00=140.65

	2022.10		
LAIDA	IŠLEIDIMO DATA	LAIDOS STATUSAS, KEITIMO PRIEŽASTIS (JEI TAIKOMA)	
Atestato Nr.		STATINIO PROJEKTO PAVADINIMAS	
5372	PV N. Podpriatov	Administracinis pastatas Švitrigailos g. 19; 21; 23 Vilniuje, Statybos projektas	
A 2040	ARCH. R. Bimba	STATINIO NUMERIS IR PAVADINIMAS	
A 1354	ARCH. R. Valionis	21/05/26 - 72 AS ADMINISTRACINIS PASTATAS	
		DOKUMENTO PAVADINIMAS	
		Aukštų pastatų gretimbės	
		Laida	
LT	STATYTOJAS IR (ARBA) UŽSAKOVAS	21/05/26 - 72 AS-PP	Brėž. nr. Pusl. nr.
	UAB „Vilbra“ Švitrigailos g. 13, LT-03228 Vilnius Į.k.123507120		A.02.14

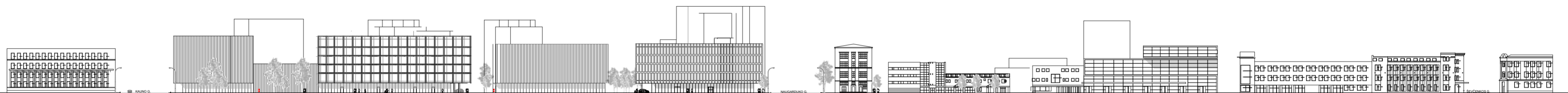




Esama Švitrigailos gatvės išklotinė

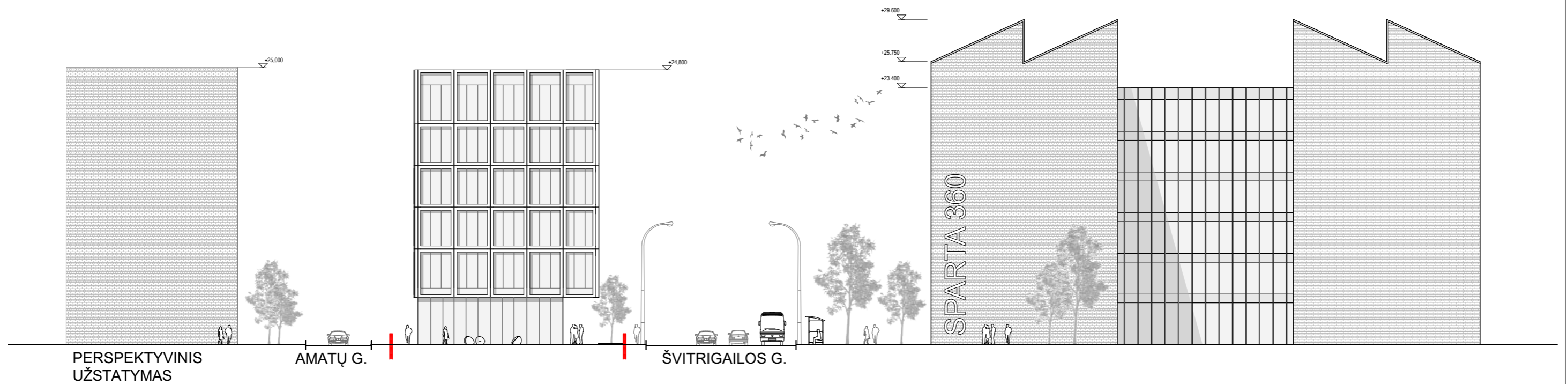


Švitrigailos gatvės išklotinė su projektuojamu pastatu



Švitrigailos gatvės išklotinė su perspektyviniu užstatymu

		2022.10			
LAIDA	IŠLEIDIMO DATA		LAIDOS STATUSAS, KEITIMO PRIEŽASTIS (JEI TAIKOMA)		
Atestato Nr.	 ARCHITEKTŪROS KURVĖSINĖ GRUPĖ <small>A. Tumėno g. 4-25, Vilnius, tel. 2647464, faks. 2791304, akg@akg.lt</small>			STATINIO PROJEKTO PAVADINIMAS	
5372	PV	N. Podpriatov	2022.10	Administracinis pastatas Švitrigailos g. 19; 21; 23 Vilniuje, Statybos projektas	
A 2040	ARCH.	R. Bimba	2022.10	STATINIO NUMERIS IR PAVADINIMAS	
A 1354	ARCH.	R. Valionis	2022.10	21/05/26 - 72 AS ADMINISTRACINIS PASTATAS	
				DOKUMENTO PAVADINIMAS	
				Švitrigailos gatvės Išklotinė	
				Laida	
STATYTOJAS IR (ARBA) UŽSAKOVAS				21/05/26 - 72 AS-PP	
LT	UAB „Vilbra“ Švitrigailos g. 13, LT-03228 Vilnius Į.k.123507120			Brež. nr.	Pusl. nr.
				A.02.15	



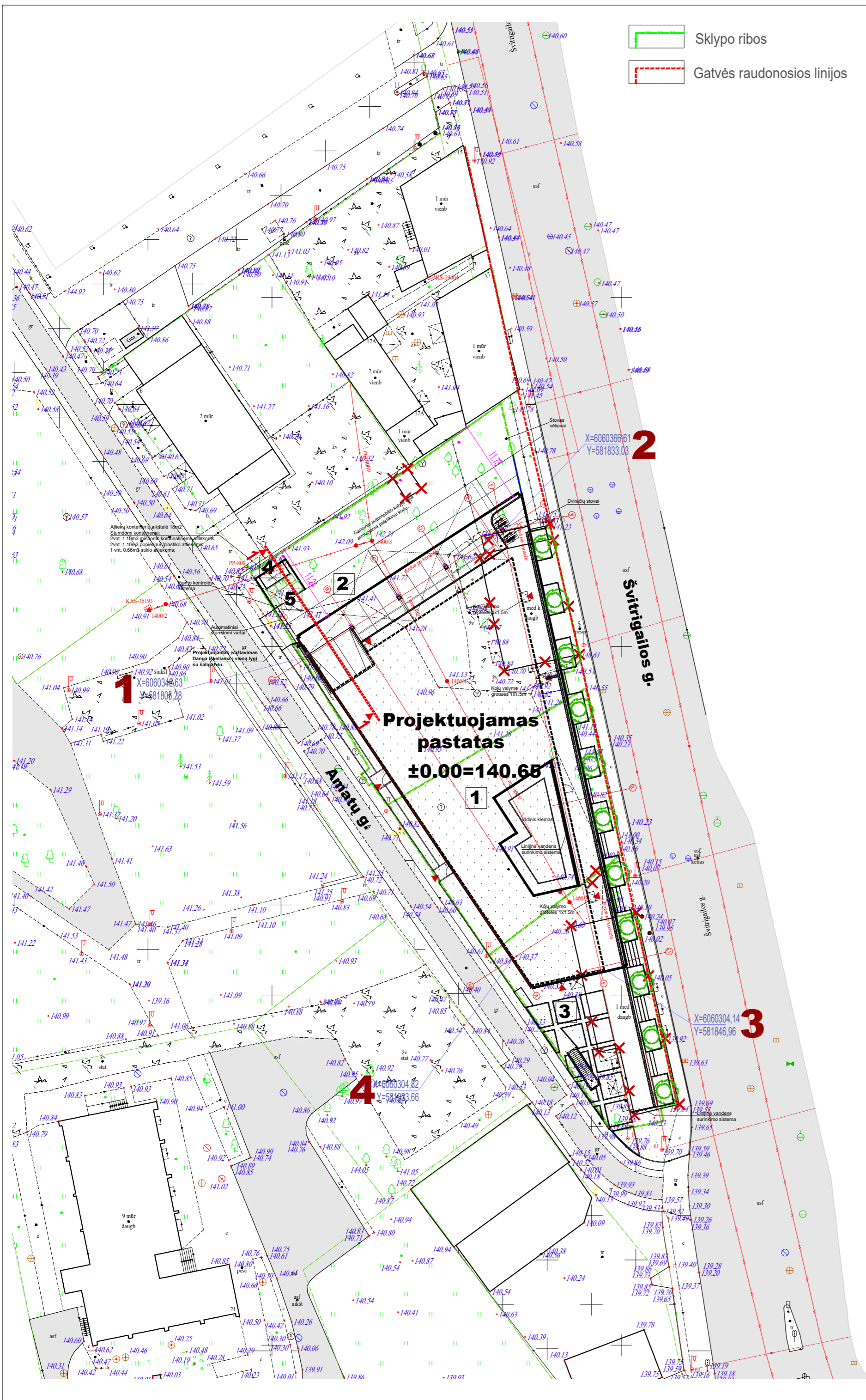
		2022.10			
LAIDA		IŠLEIDIMO DATA		LAIDOS STATUSAS, KEITIMO PRIEŽASTIS (JEI TAIKOMA)	
Atestato Nr.	 ARCHITEKTŪROS KURYBINĖ GRUPĖ A. Tumėno g. 4-25, Vilnius, tel. 2647464, faks. 2791304, akg@akg.lt			STATINIO PROJEKTO PAVADINIMAS	
5372	PV	N. Podpriatov	2022.10	Administracinis pastatas Švitrigailos g. 19; 21; 23 Vilniuje, Statybos projektas	
A 2040	ARCH.	R. Bimba	2022.10	STATINIO NUMERIS IR PAVADINIMAS	
A 1354	ARCH.	R. Valionis	2022.10	21/05/26 - 72 AS ADMINISTRACINIS PASTATAS	
				DOKUMENTO PAVADINIMAS	
				Švitrigailos gatvės pjūvis	
STATYTOJAS IR (ARBA) UŽSAKOVAS				Laida	
LT	UAB „Vilbra“ Švitruigailos g. 13, LT-03228 Vilnius Į.k.123507120			21/05/26 - 72 AS-PP	
				Brėž. nr.	Pusl. nr.
				A.02.16	



EKSPLIKACIJA	
①	Projektuojamas pastatas
SUTARTINIAI ŽYMĖJIMAI	
	Amatų gatvės skveras
	Esami pastatai
	Projektuojamas pastatas
	Sklypų ribos
	Įvažiavimas į požeminę stovėjimo aikštelę

± 0.00=140.65

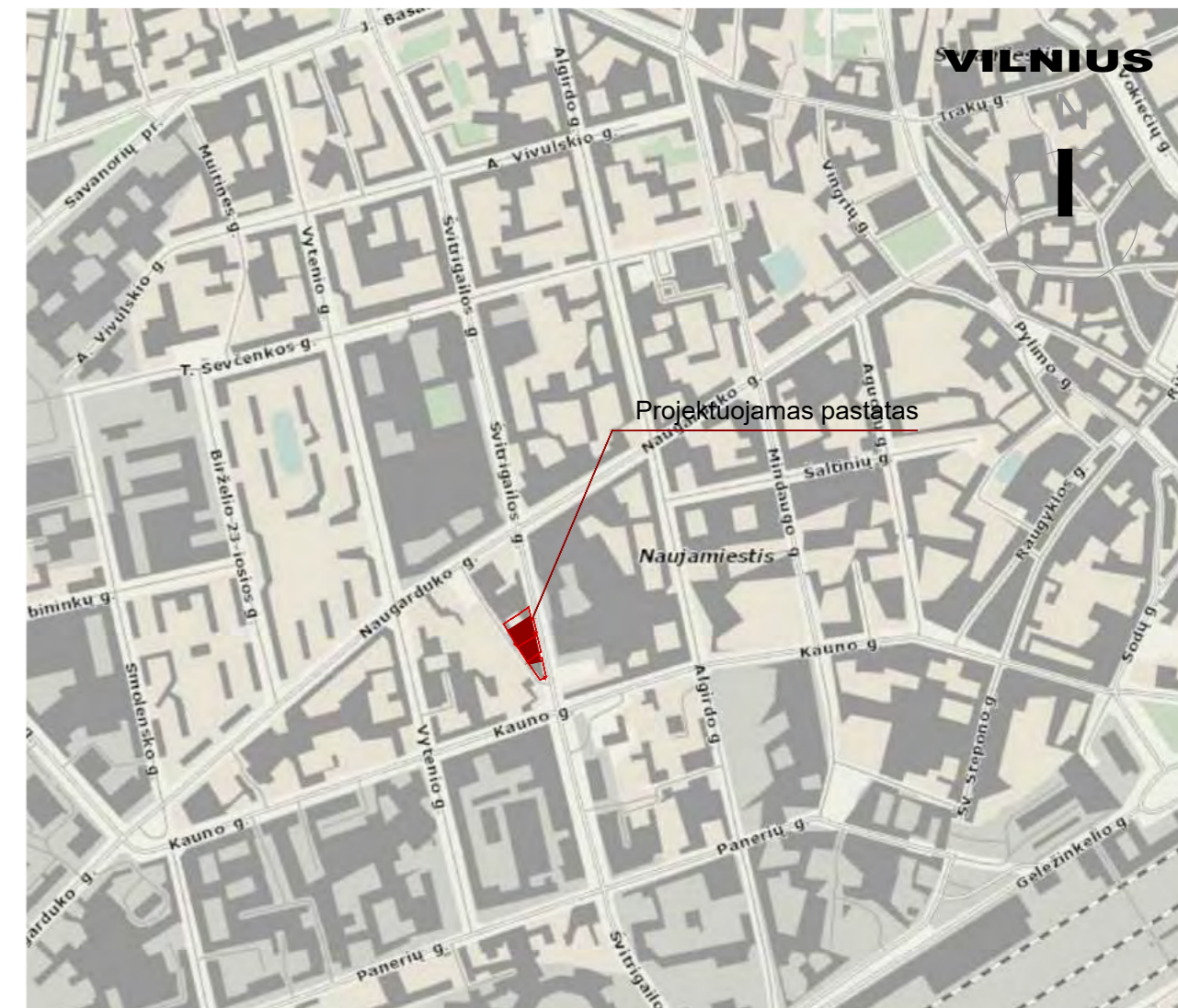
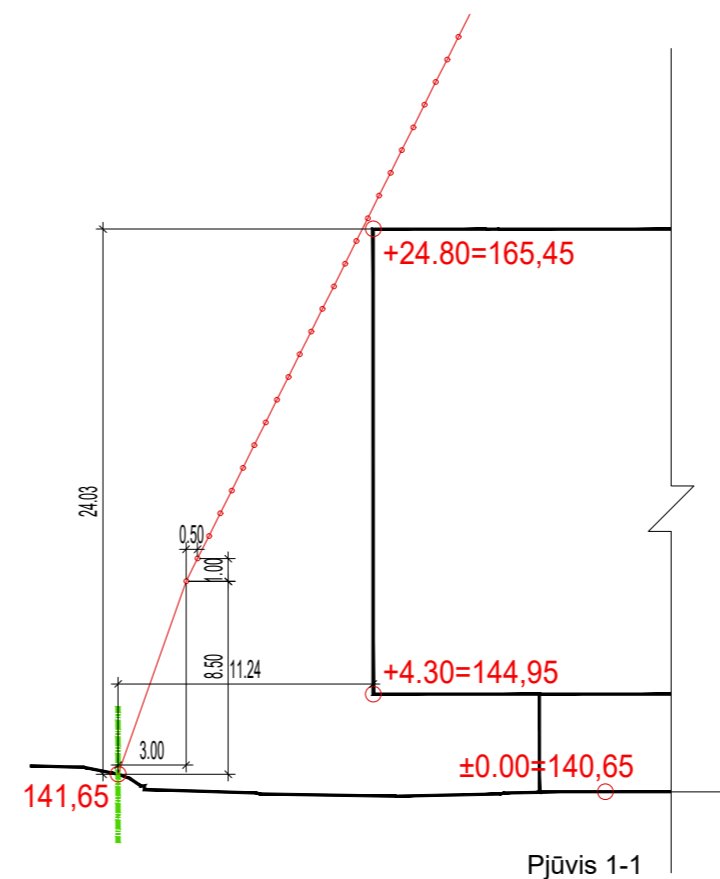
2022.10			
LAIDA	IŠLEIDIMO DATA	LAIDOS STATUSAS, KEITIMO PRIEŽASTIS (JEI TAIKOMA)	
Atestato Nr.	 <small>A. Tumėno g. 4-25, Vilnius, tel. 2647464, faks. 2791304, akg@akg.lt</small>		STATINIO PROJEKTO PAVADINIMAS
5372	PV	N. Podpriatov	2022.10
A 2040	ARCH.	R. Bimba	2022.10
A 1354	ARCH.	R. Valionis	2022.10
			STATINIO NUMERIS IR PAVADINIMAS
			<b>21/05/26 - 72 AS</b> ADMINISTRACINIS PASTATAS
			DOKUMENTO PAVADINIMAS
			<b>Kvartalo planas su Amatų gatve</b>
			Laida
			Brėž. nr.
			Pusl. nr.
LT	STATYTOJAS IR (ARBA) UŽSAKOVAS UAB „Vilbra“ Švitrigailos g. 13, LT-03228 Vilnius Į.k.123507120		<b>21/05/26 - 72 AS-PP</b>
			A.02.18



- Sklypo ribos
- Esami pastatai
- Gatvės raudonosios linijos
- Projektuojamas pastatas
- Griaunami pastatai

SUTARTINIAI ŽYMĖJIMAI

PASTATO AŠIŲ KAMPŲ NUŽIMĖJIMAS			
Taško Nr.	Ašių susikirtimas	X	Y
1.	Ašis 3 - Ašis A	X=6060348.63	Y=581805.28
2.	Ašis 3 - Ašis F	X=6060366.61	Y=581833.03
3.	Ašis 11' - Ašis F	X=6060306.58	Y=581846.41
4.	Ašis 10 - Ašis A	X=6060304.82	Y=581833.66



Situacijos schema M1:10000

BENDRIEJI RODIKLIAI	PASTABOS
Sklypo plotas, Švitrigailos g. 19 Kadastro Nr. 0101/0055:182	1500 m <sup>2</sup>
Užstatymo plotas	948 m <sup>2</sup>
Užstatymo tankumas	63 %
Užstatymo intensyvumas	3.0
Sklypo plotas, Švitrigailos g. 21 Kadastro Nr. 0101/0055:11	689 m <sup>2</sup>
Užstatymo plotas	452 m <sup>2</sup>
Užstatymo tankumas	66 %
Užstatymo intensyvumas	2.9
Sklypo plotas, Švitrigailos g. 23 Kadastro Nr. 0101/0055:197	530 m <sup>2</sup>
Užstatymo plotas	182 m <sup>2</sup>
Užstatymo tankumas	34 %
Užstatymo intensyvumas	1.8
Projektuojamo pastato bendras plotas	12980 m <sup>2</sup>
Projektuojamo pastato antžeminės dalies plotas	7408 m <sup>2</sup>
Antžeminės dalies plotas (Sklypas Švitrigailos g. 19 Kad. Nr. 0101/0055:182)	4449 m <sup>2</sup>
Antžeminės dalies plotas (Sklypas Švitrigailos g. 21 Kad. Nr. 0101/0055:11)	2028 m <sup>2</sup>
Antžeminės dalies plotas (Sklypas Švitrigailos g. 23 Kad. Nr. 0101/0055:197)	931 m <sup>2</sup>
Projektuojamo pastato požeminės dalies plotas	5572 m <sup>2</sup>
Užstatymo aukštingumas	6
Automobilių stovėjimo vietų skaičius	197 auto
Automobilių stovėjimo vietų skaičius(požeminė aikštelė)	188 auto
Automobilių stovėjimo vietų skaičius(antžeminės aikštelės)	9 auto
Projektuojamas apželdintas sklypo plotas	505m <sup>2</sup>
Projektuojamas apželdintas stogas	296m <sup>2</sup>
Projektuojamas kietųjų dangų neužstatytas pastatais sklypo plotas	966m <sup>2</sup>
Projektuojamo pastato antžeminės dalies tūris	42448m <sup>3</sup>
Projektuojamo pastato požeminės dalies tūris	20522m <sup>3</sup>

EKSPLIKACIJA		
Nr.	PAVADINIMAS	PASTABOS
1	Projektuojamas pastatas	
2	Pravažiavimas	
3	Parkas	
4	Generatorius	
5	Buitinių atliekų konteinerių aikštelė	

±0.00=140.65

Brežniys su pateikta informacija yra UAB "AKG" autorinis darbas ir Užsakovo nuosavybė. Naudoti tikslams nesusijusiems su projektuojamu objektu, be autorių ir Užsakovo žinios draudžiama

0	2022-09	Medžiaga konkursui
LAIDA	IŠLEIDIMO DATA	LAIDOS STATUSAS, KEITIMO PRIEŽASTIS (JEI TAIKOMA)
Atestato Nr.		STATINIO PROJEKTO PAVADINIMAS
5372	PV N. Podpriatov	2022-10
A 2040	PDV R. Bimba	2022-10
A1354	ARCH. R. Valionis	2022-10
		STATINIO NUMERIS IR PAVADINIMAS
		<b>Administracinis pastatas Švitrigailos g. 19, 21, 23, Vilnius statybos projektas</b>
		Kadastro Nr. 0101/0055:182; 0101/0055:11; 0101/0055:197
		STATINIO NUMERIS IR PAVADINIMAS
		<b>21/05/26 - 72 AS</b>
		ADMINISTRACINIS PASTATAS
		DOKUMENTO PAVADINIMAS
		<b>Nužymėjimo planas M 1:500</b>
		Laida
		0
		DOKUMENTO ŽYMUO
		21/05/26 - 72 AS-PP-SP
		Lapas Lapų
		SP-2
LT	STATYTOJAS IR (ARBA) UŽSAKOVAS	DOKUMENTO ŽYMUO
	UAB „Vilbra“ Švitrigailos g. 13, LT-03228 Vilnius Į.k.123507120	21/05/26 - 72 AS-PP-SP