

Statytojas	UAB „BONAVA LIETUVA“
Projektuotojas	UAB „SRP PROJEKTAS“
Statinio projekto pavadinimas	M. LIETUVIO IR S. NĖRIES GATVIŲ ATKARPOS TIES SKLYPU M. LIETUVIO G. 14 STATYBOS PROJEKTAS
Statinio projekto Nr.	P22-033
Statinio projekto etapas	PROJEKTINIAI PASIŪLYMAI
Statinio pavadinimas	GATVĖ
Bylos žymuo	PP
Bylos laidos žymuo	0
Bylos išleidimo data	2022-07
Statinio kategorija	YPATINGASIS

Atestato Nr.	Pareigos	Vardas, pavardė	Parašas
40457	Projekto vadovas	SIMONAS LAPĖNAS	


Vilnius, 2022 m.

PROJEKTINIŲ PASIŪLYMŲ TEKSTINIŲ DOKUMENTŲ SUDĖTIES ŽINIARAŠTIS


Eil. Nr.	Dokumento žymuo	Lapų sk.	Laida	Dokumento pavadinimas	Pastaba
1.	-	1	0	Antraštinis lapas	
2.	P22-033-PP.PPDSŽ	1	0	Projektinių pasiūlymų dokumentų sudėties žiniaraštis	
3.	P22-033-PP.AR	12	0	Aiškinamasis raštas	
4.	2022-11-03 Nr. A358-131/22(2.9.4.5E-INF)	4	0	Inžinerinio statinio projektinių pasiūlymų rengimo užduotis	

PROJEKTINIŲ PASIŪLYMŲ BRĖŽINIŲ SUDĖTIES ŽINIARAŠTIS

Eil. Nr.	Dokumento žymuo	Lapų sk.	Laida	Dokumento pavadinimas	Pastaba
1.	P22-033-PP.SS	1	0	Situacijos schema M 1:2000	
2.	P22-033-PP.DP	1	0	Dangų planas M 1:500	
3.	P22-033-PP.IP	1	0	Išilginis profilis M _h 1:100, M _v 1:50	
4.	P22-033-PP.SP	1	0	Skersiniai profiliai M 1:50	

0	2022-07	Visuomenės informavimo procedūrai				
Laida	IŠLEIDIMO DATA	LAIDOS STATUSAS. KEITIMO PRIEŽASTIS (JEI TAIKOMA)				
KVAL. PATV. DOK. NR.				Statinio projekto pavadinimas		
				M. Lietuvio ir S. Nėries gatvių atkarpos ties sklypu M. Lietuvio g. 14 statybos projektas		
				Statinio numeris ir pavadinimas. Dokumentų pavadinimas		Laida
				Projekto dokumentų sudėties žiniaraštis		0
40457	SPV	Simonas Lapėnas				
36219	SPDV	Simonas Lapėnas				
	PI	Gintarė Kazlauskaitė				
LT	Statytojas ir (arba) užsakovas			Dokumento žymuo:		
	UAB „Bonava Lietuva“			P22-033-PP.PPDSŽ	Lapas 1	Lapų 1

AIŠKINAMASIS RAŠTAS

0	2022-07	Visuomenės informavimo procedūrai		
LAIDA	IŠLEIDIMO DATA	LAIDOS STATUSAS. KEITIMO PRIEŽASTIS (JEI TAIKOMA)		
KVAL. PATV. DOK. NR.				Statinio projekto pavadinimas M. Lietuvio ir S. Nėries gatvių atkarpos ties sklypu M. Lietuvio g. 14 statybos projektas
40457	SPV	Simonas Lapėnas	Statinio numeris ir pavadinimas. Dokumento pavadinimas Aiškinamasis raštas	Laida
36219	SPDV	Simonas Lapėnas		0
	PI	Gintarė Kazlauskaitė		
LT	Statytojas ir (arba) užsakovas UAB „Bonava Lietuva“			Dokumento žymuo: P22-033-PP.AR
			Lapas	Lapų
			1	12

Turinys

1. PROJEKTO RENGIMO PAGRINDAS	3
1.1. Pagrindiniai normatyviniai ir kiti dokumentai.....	3
2. BENDRIEJI DUOMENYS APIE STATINĮ	5
3. SUSISIEKIMO KOMUNIKACIJOS.....	7
3.1. Esama situacija.....	7
3.2. Esami inžineriniai tinklai.....	7
3.3. Duomenys apie saugomas teritorijas ir nekilnojamojo kultūros paveldo objektus	7
4. PROJEKTINIAI SPRENDINIAI	8
4.1. Planinė padėtis	9
4.2. Skersinis profilis	9
4.3. Išilginis profilis.....	9
4.1. Apšvietimas.....	9
4.2. Dangos konstrukcijos parinkimas	9
4.3. Vandens nuvedimas	12
5. STATINIŲ PRITAIKYMAS ŽMONĖMS SU NEGALIA	12
6. ŽELDINIAI	12

Dokumento žymuo: P22-033-PP.AR	Lapas	Lapų	Laida
	2	12	0

1. PROJEKTO RENGIMO PAGRINDAS

Projektiniai pasiūlymai (toliau – Projektas) parengti vadovaujantis Statybos įstatymu ir kitais įstatymais, reglamentuojančiais statinio saugos ir paskirties reikalavimus, teisės aktais, reglamentuojančiais esminius statinio reikalavimus ir statinio techninius parametrus, pagal statinių ar statybos produktų charakteristikų lygius ir klases, kitais teisės aktais, teritorijų planavimo ir normatyviniais statybos techniniais dokumentais, normatyviniais statinio saugos ir paskirties dokumentais.

1.1. Pagrindiniai normatyviniai ir kiti dokumentai

I-1240	Lietuvos Respublikos statybos įstatymas
I-891	Lietuvos Respublikos kelių įstatymas
I-1120	Lietuvos Respublikos teritorijų planavimo įstatymas
I-2223	Lietuvos Respublikos aplinkos apsaugos įstatymas
IX-628	Lietuvos Respublikos saugomų teritorijų įstatymas
IX-1672	Lietuvos Respublikos darbuotojų saugos ir sveikatos įstatymas
IX-1768	Lietuvos Respublikos valstybinės darbo inspekcijos įstatymas
A1-595	Lietuvos Respublikos valstybinės darbo inspekcijos prie socialinės apsaugos ir darbo ministerijos nuostatai
1116	Lietuvos Respublikos vyriausybės nutarimas „Dėl pažeistos žemės rekultivavimo ir derlingojo dirvožemio sluoksnio išsaugojimo“
XIII-2166	Lietuvos Respublikos specialiųjų žemės naudojimo sąlygų įstatymas
STR 1.04.04:2017	„Statinio projektavimas, projekto ekspertizė“
STR 1.01.03:2017	„Statinių klasifikavimas“
STR 1.06.01:2016	„Statybos darbai. Statinio statybos priežiūra“
STR 1.05.01:2017	„Statybą leidžiantys dokumentai. Statybos užbaigimas. Statybos sustabdymas. Savavališkos statybos padarinių šalinimas. Statybos pagal neteisėtai išduotą statybą leidžiantį dokumentą padarinių šalinimas“
STR 2.03.01:2019	„Statinių prieinamumas“
STR 2.01.01(1):2005	„Esminis statinio reikalavimas. „Mechaninis atsparumas ir pastovumas“
STR 2.01.01(2):1999	„Esminiai statinio reikalavimai. Gaisrinė sauga“
STR 2.01.01(3):1999	„Esminiai statinio reikalavimai. Higiena, sveikata, aplinkos apsauga“
STR 2.01.01(4):2008	„Esminis statinio reikalavimai. Naudojimo sauga“
STR 2.01.01(5):2008	„Esminis statinio reikalavimas. Apsauga nuo triukšmo“
STR 2.01.01(6):2008	„Esminis statinio reikalavimas. Energijos taupymas ir šilumos išsaugojimas“
LST 1516:2015	Lietuvos standartas „Statinio projektas. Bendrieji įforminimo reikalavimai“
LST 1569:2012	Lietuvos standartas „Statinio projektas. Lauko inžinerinių tinklų grafiniai ženklai“
HN 36:2009	„Draudžiamos ir ribojamos medžiagos“
DT 5-00	„Saugos ir sveikatos taisyklės statyboje“
A1-103/V-265	„Darbuotojų apsaugos nuo triukšmo keliamos rizikos nuostatai“
D1-193	Želdinių apsaugos, vykdant statybos darbus, taisyklės
D1-343	Želdinių atkuriamosios vertės įkainiai
D1-87	Saugotinių medžių ir krūmų kirtimo, persodinimo ar kitokio pašalinimo atveju, šių darbų vykdymo ir leidimų šiems darbams išdavimo, medžių ir krūmų vertės atlyginimo tvarkos aprašas
85/233	Darboviečių įrengimo bendrieji nuostatai
A1-331	Darbuotojų aprūpinimo asmeninėmis apsaugos priemonėmis nuostatai
A1-22/D1-34	Darboviečių įrengimo statybvietėse nuostatai
95	Saugos ir sveikatos apsaugos ženklų naudojimo darbovietėse nuostatai

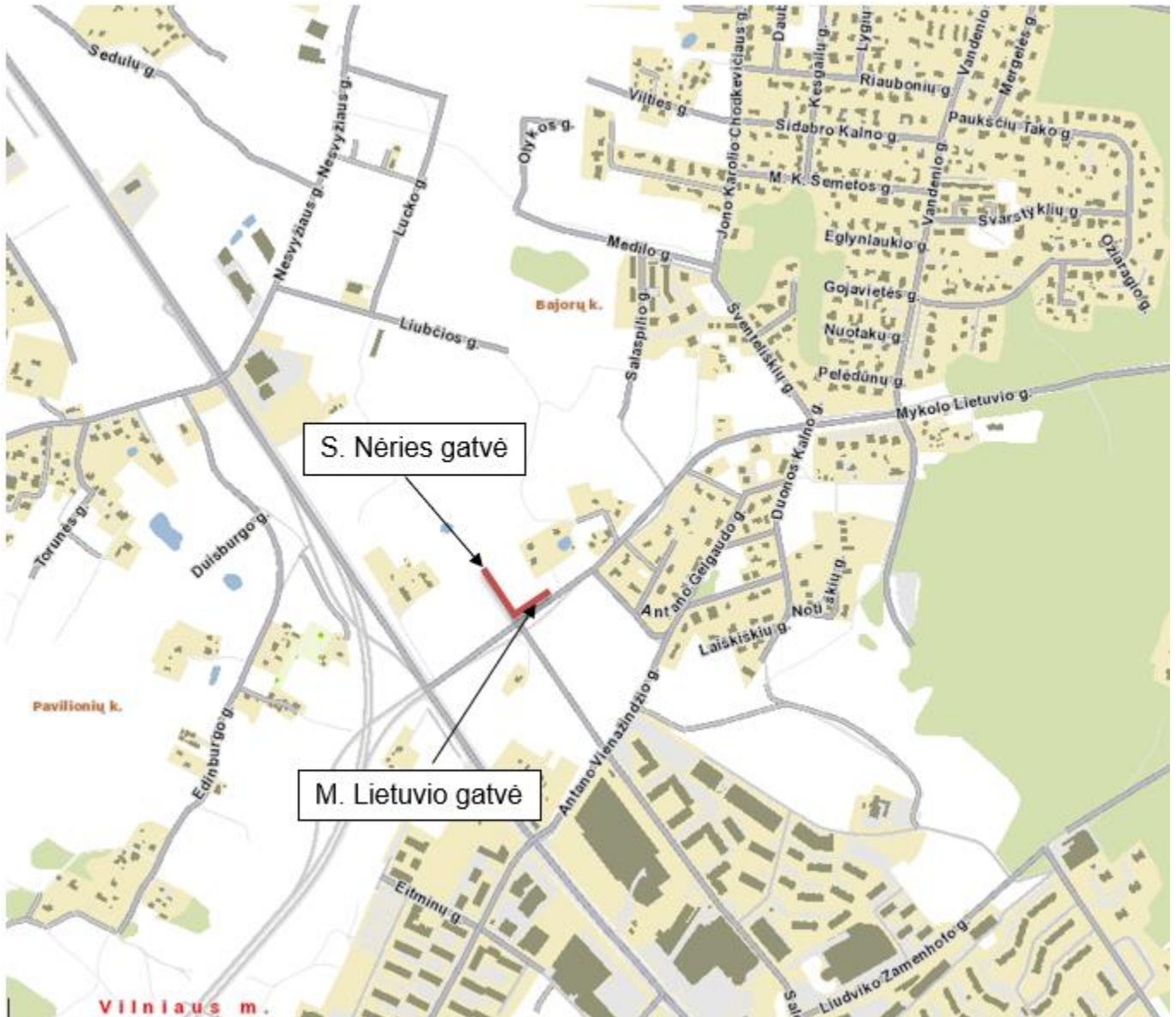
Dokumento žymuo:	Lapas	Lapų	Laida
P22-033-PP.AR	3	12	0

64	Bendrosios gaisrinės saugos taisyklės
217	Atliekų tvarkymo taisyklės
D1-637	Statybinių atliekų tvarkymo taisyklės
D1-367	Atliekų susidarymo ir tvarkymo apskaitos ir ataskaitų teikimo taisyklės
501	Buities, sanitarinių ir higienos patalpų įrengimo reikalavimai
	Kelių eismo taisyklės
KPT VNS 16	Automobilių kelių vandens nuleidimo sistemų projektavimo taisyklės
KPT SDK 19	Automobilių kelių standartizuotų dangų konstrukcijų projektavimo taisyklėse
KPT TAS 09	Automobilių kelių transporto priemonių apsauginių atitvarų sistemų projektavimo taisyklės
T DVAER 12	Automobilių kelių darbo vietų aptvėrimo ir eismo reguliavimo taisyklės
PJT KŽA 08	Kelio ženklų atramų parinkimo, projektavimo ir įrengimo taisyklės
	Kelių horizontaliojo ženklinimo taisyklės
	Kelio ženklų įrengimo ir vertikaliojo ženklinimo taisyklės
TRA SBR 19	Automobilių kelių mineralinių medžiagų mišinių, naudojamų sluoksniams be rišiklių, techninių reikalavimų aprašas.
TRA BITUMAS 08/14	Automobilių kelių bitumų ir polimerais modifikuotų bitumų techninių reikalavimų aprašas
TRA ASFALTAS 08	Automobilių kelių asfalto mišinių techninių reikalavimų aprašas
TRA VŽ 12	Automobilių kelių vertikaliųjų kelio ženklų techninių reikalavimų aprašas
TRA ŽM 12	Kelių ženklinimo medžiagų techninių reikalavimų aprašas
ĮT SBR 19	Automobilių kelių dangos konstrukcijos sluoksnių be rišiklių įrengimo taisyklės.
ĮT ASFALTAS 08	Automobilių kelių dangos konstrukcijos asfalto sluoksnių įrengimo taisyklės
ĮT VŽ 14	Automobilių kelių vertikaliųjų kelio ženklų įrengimo taisyklės
ĮT ŽM 12	Kelių ženklinimo medžiagų naudojimo ir ženklinimo įrengimo taisyklės
ST188710638.07:2004	Automobilių kelių metalinių ir plastikinių vandens pralaidų kartotiniai konstrukciniai sprendimai
ĮT ŽS 17	Automobilių kelių žemės sankasos įrengimas
D1-87	Saugotinių medžių ir krūmų kirtimo, persodinimo ar kitokio pašalinimo atveju, šių darbų vykdymo ir leidimų šiems darbams išdavimo, medžių ir krūmų vertės atlyginimo tvarkos aprašas
R ISEP 10	Inžinerinių saugaus eismo priemonių projektavimo ir naudojimo rekomendacijos
STR 2.06.04:2014	Gatvės ir vietinės reikšmės keliai. Bendrieji reikalavimai

Dokumento žymuo: P22-033-PP.AR	Lapas	Lapų	Laida
	4	12	0

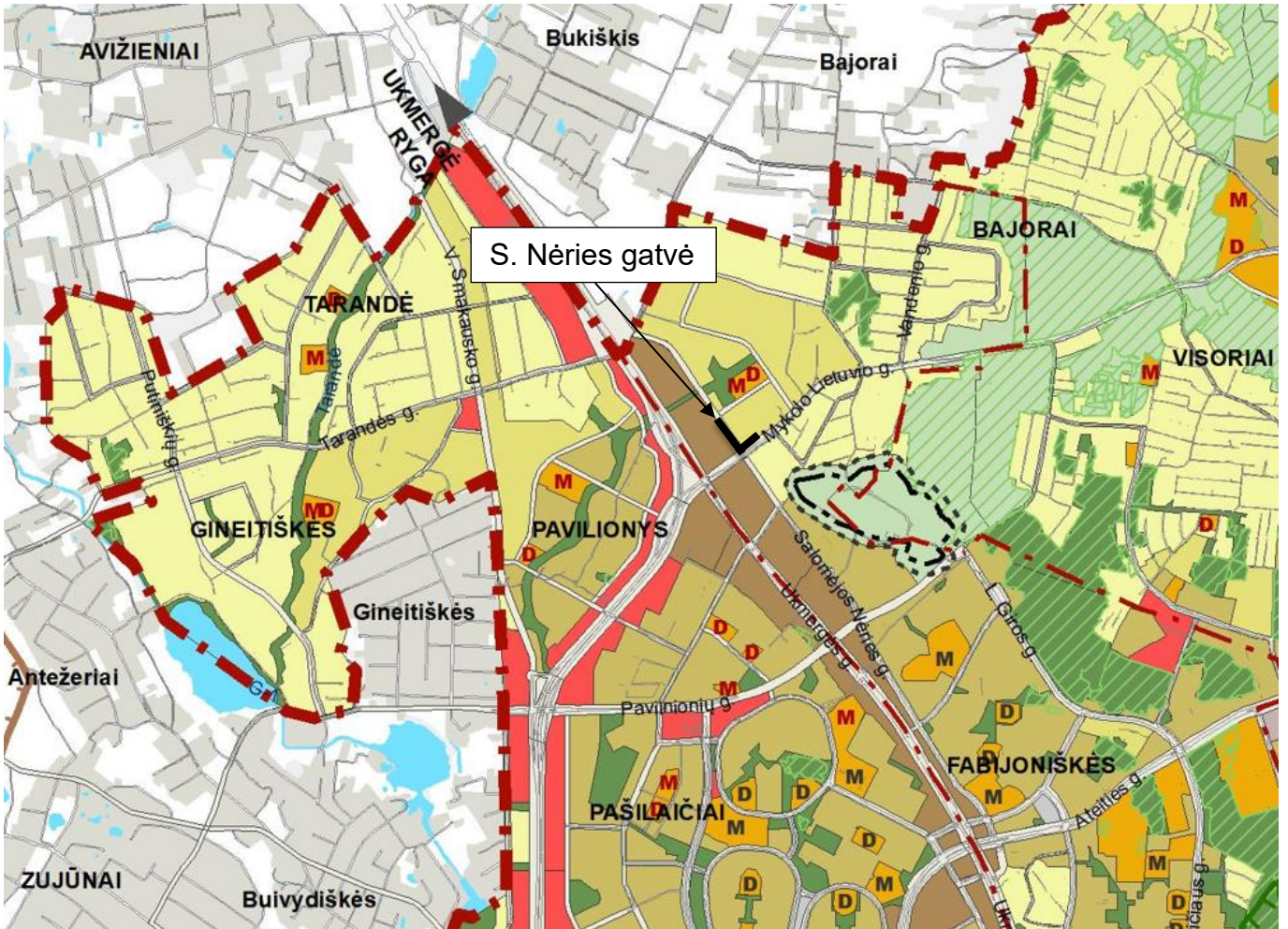
2. BENDRIEJI DUOMENYS APIE STATINĮ


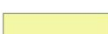


Projektuojama S. Nėries gatvės atkarpa yra Vilniaus miesto savivaldybėje, Fabijoniškių seniūnijoje, Pavilionių gyvenvietėje (1 pav.). Pagal Vilniaus miesto Bendrąjį planą projektuojama gatvė yra vidutinio užstatymo intensyvumo gyvenamojoje zonoje (2 pav.).



1 pav. Projektuojamo ruožo vieta.

Dokumento žymuo: P22-033-PP.AR	Lapas	Lapų	Laida
	5	12	0



- Gyvenamoji zona:
-  Ekstensyvaus užstatymo gyvenamoji zona
 -  Mažo užstatymo intensyvumo gyvenamoji zona
 -  Vidutinio užstatymo intensyvumo gyvenamoji zona
 -  Intensyvaus užstatymo gyvenamoji zona

2 pav. Iškarpa iš Vilniaus miesto Bendrojo plano.

Lentelė 1. Techniniai parametrai

S. Nėries g.	
Statinio statybos rūšis	nauja statyba
Statinio rūšis	inžinerinis statinys
Inžinerinių statinių grupė pagal paskirtį	susisiekimo komunikacijos
Susisiekimo komunikacijų pogrupis pagal paskirtį	gatvės
Statinio kategorija	ypatingasis statinys
Gatvės kategorija	C
Gatvės ilgis	0,150 km

Dokumento žymuo:	Lapas	Lapų	Laida
P22-033-PP.AR	6	12	0

3. SUSISIEKIMO KOMUNIKACIJOS

3.1. Esama situacija

Šiuo metu S. Nėries gatvė nėra eksploatuojama. Visa teritorija – apaugusi pieva. Lygiagrečiai gatvės yra nutiesta elektros oro linija (žr. 3 pav.).

Šalia S. Nėries gatvės ir M. Lietuvos gatvės sankryžos kitu projektu bus statomas gyvenamųjų namų kvartalas.



3 pav. Esama vietovė.

3.2. Esami inžineriniai tinklai

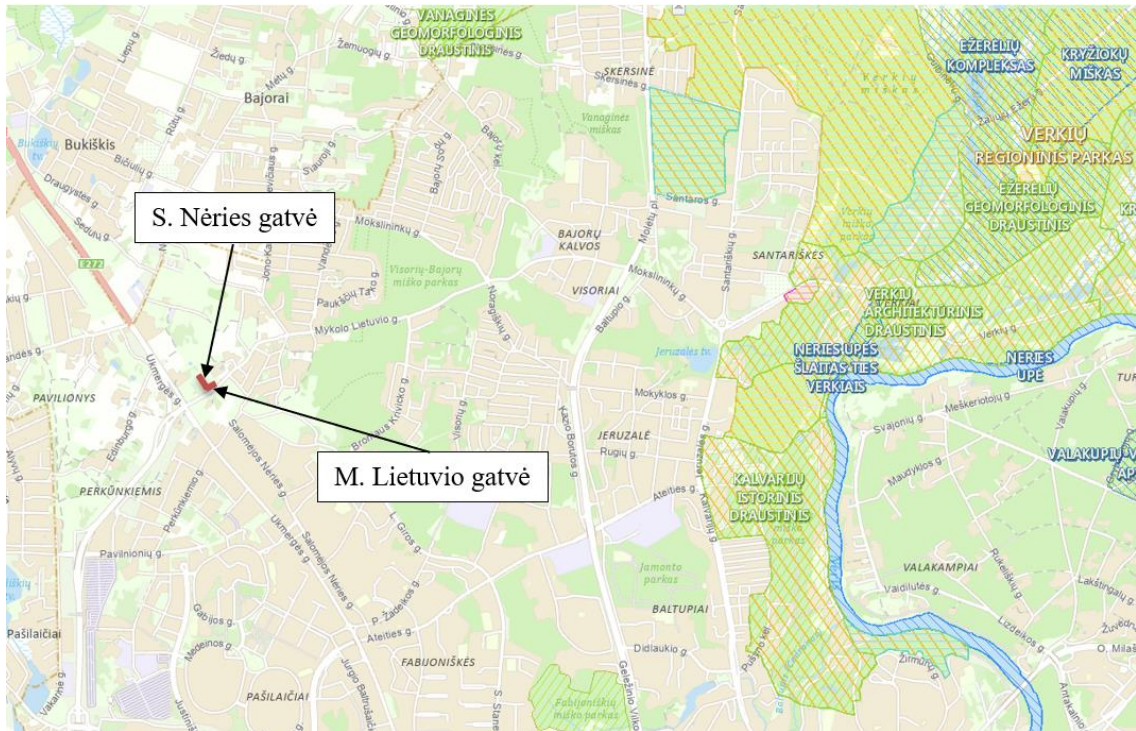
Projektuojami sprendiniai kerta šiuos esamus inžinerinius tinklus:

- 10 kV oro AB ESO elektros linija;
- Požeminis ryšių kabelis/laidas;
- Požeminis vandentiekio vamzdis.

3.3. Duomenys apie saugomas teritorijas ir nekilnojamojo kultūros paveldo objektus

Projektuojama vietovė nepatenka į saugomas teritorijas ir neturi nekilnojamojo kultūros paveldo objektų. Nuo projektuojamos vietos artimiausia saugoma teritorija nutolusi ~3,5 km (žr. 4 pav.).

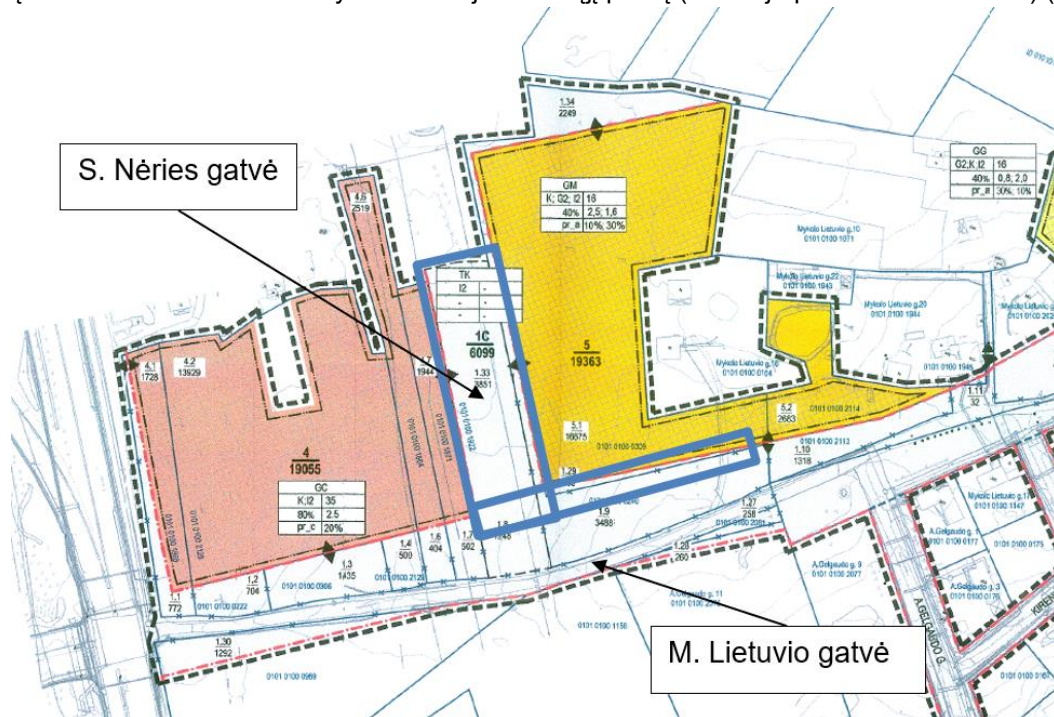
Dokumento žymuo:	Lapas	Lapų	Laida
P22-033-PP.AR	7	12	0



4 pav. Saugomų teritorijų ir objektų žemėlapis.

4. PROJEKTINIAI SPRENDINIAI

Projektas rengiamas pagal statybos techninio reglamento STR 2.06.04:2014 „Gatvės ir vietinės reikšmės keliai. Bendrieji reikalavimai“ keliamus reikalavimus ir kitais Lietuvos Respublikoje galiojančiais teisės aktais ar rekomendacijomis. Sprendiniai projektuojami pagal šiuo metu galiojančią Vilniaus miesto savivaldybės teritorijos bendrąjį planą ir Vilniaus miesto savivaldybės teritorijos detalųjį planą (detaliojo plano Nr. VP14-105) (žr. 5 pav.).



5 pav. Teritorijos detaliojo plano iškarpa.

Dokumento žymuo:	Lapas	Lapų	Laida
P22-033-PP.AR	8	12	0

4.1. Planinė padėtis

S. Nėries gatvės važiuojamoji dalis projektuojama 9,50 m pločio iš asfalto dangos, dvi eismo juostos po 3,25 m pločio ir viena 3,00 m pločio. Projektuojama skiriamoji salelė 2,00 m pločio. Šioje vietoje gatvės plotis siekia 11,50 m. Dešinėje gatvės pusėje projektuojama šoninė skiriamoji juosta – 3,00 m pločio, dviračių takas 3,00 m pločio, pėsčiųjų takas 2,25 m pločio iš plytelių dangos. Kairėje pusėje projektuojama šoninė skiriamoji juosta 3,50 m pločio ir pėsčiųjų takas 2,25 m pločio. S. Nėries gatvėje numatoma įrengti vieną iškilį nuovaža iš trinkelio dangos, 5,50 m pločio į daugiabučių kiemą.

Lygiagrečiai M. Lietuvio gatvės projektuojamas dviračių takas 3,50 m pločio, žalioji zona 1,50 m pločio ir pėsčiųjų takas 2,25 m pločio. Ruožo pabaigoje projektuojamas įvažiavimas į daugiabučių kiemą 3,00 m pločio ir trinkelio dangos.

Pėsčiųjų takai, esantys daugiabučių kieme ir naujai projektuojami, gatvės zonoje, bus suvedami.

Sprendiniai pateikti *Dangų plane* (žr. P22-033-PP.DP).

4.2. Skersinis profilis

S. Nėries gatvės važiuojamosios dalies plotis 9,50 m, gatvės plotis kinta nuo 9,50 m iki 11,50 m, nuolydis - 2,50 % nuo ašinės linijos į abi puses. Dviračių tako plotis ties S. Nėries gatve 3,00 m. Lygiagrečiai M. Lietuvio gatvės projektuojamas dviračių takas - 3,50 m pločio, nuolydis – 2,00 %. Pėsčiųjų takų plotis 2,25 m, nuolydis – 2,00 %. Visų takų nuolydžiai nukreipti į važiuojamąją dalį. Dangų konstrukcijų apatiniai sluoksniai įrengiami su 4,00 % nuolydžiu.

Projektuojami sprendiniai pateikti *Skersinių profilių brėžinyje* (žr. P22-033-PP.SP).

4.3. Išilginis profilis

Projektuojamos gatvės išilginis profilis projektuojamas pagal STR 2.06.04:2014 X skyriaus, antrojo skirsnio bei STR 2.03.01:2019 „Statinių prieinamumas“ reikalavimus. Išilginis profilis projektuojamas derinant prie vietovės reljefo.

Sprendiniai pateikti *Išilginiame profilyje* (žr. P22-033-PP.IP).

4.1. Apšvietimas

Projektuojamas apšvietimas, bus įrengiamas taip, kad apšviestų važiuojamąją dalį, pėsčiųjų ir dviračių takus tamsiu paros metu. Ties pėsčiųjų perėja projektuojamas kryptinis apšvietimas. Apšvietimo sprendiniai bus detalizuojami techninio projekto rengimo metu.

Preliminarūs gatvės apšvietimo sprendiniai pateikti *Dangų plane* (žr. P22-033-PP.DP).

4.2. Dangos konstrukcijos parinkimas

Dangos konstrukcijos parenkamos vadovaujantis „Automobilių kelių standartizuotų dangų konstrukcijų projektavimo taisyklėmis KPT SDK 19“, „Automobilių kelių dangos konstrukcijos iš trinkelio ir plokščių įrengimo metodiniais nurodymais MN TRINKELĖS 14“ bei STR 2.06.04:2014 „Gatvės ir vietinės reikšmės keliai. Bendrieji reikalavimai“ nurodymais.

4.2.1. Pirminių šalčiui atsparių dangų konstrukcijų storių nustatymas ir tikslinimas

S. Nėries gatvėje dangos konstrukcijos klasė parenkama DK 3, viešojo transporto stotelės įvažoje DK 10, nuovažų dangos konstrukcija parenkama DK 0,3, pagal STR 2.06.04:2014 „Gatvės ir vietinės reikšmės keliai. Bendrieji reikalavimai“. Pirminiai DK 10, DK 3 ir DK 0,3 šalčiui atsparių dangų konstrukcijų storai skaičiuojami pagal KPT SDK 19 6 lentelę esant F3 šalčiui jautrio klasės gruntams:

DK 10: $0,75\text{hz} = 140 \times 0,75 = 105 \text{ cm};$

DK 3: $0,70\text{hz} = 140 \times 0,70 = 98 \approx 100 \text{ cm};$

DK 0,3: $0,60\text{hz} = 140 \times 0,60 = 84 \approx 85 \text{ cm}.$

Dokumento žymuo:	Lapas	Lapų	Laida
P22-033-PP.AR	9	12	0

Apskaičiuoti dangų konstrukcijų storiai yra tikslinami pagal KPT SDK 19 94 – 96 punktų reikalavimus ir 7 lentelę, kurie yra lygus simbolių verčių (A + B + C + D) algebrinei sumai (žr. 2 lentelę). Nustatyti šalčiui atsparių dangų konstrukcijų storiai apvalinami 5 cm tikslumu (tik didinant).

2 lentelė. Pirminio šalčiui atsparių dangų konstrukcijų storiai tikslinami, atsižvelgiant į faktines (esamas) dangų konstrukcijų naudojimo sąlygas (KPT SDK 19).

Dangos konstrukcijos naudojimo sąlygos		Storis (cm), kuriuo patiklinamas pirminis šalčiui atsparios dangos konstrukcijos storis											
		DK 10				DK 3				DK 0,3			
		A	B	C	D	A	B	C	D	A	B	C	D
Vietinės klimatinės sąlygos	nepalankios klimatinės sąlygos (pavyzdžiui, šiaurinė dalis, kalnuota vietovė, pavėsio zona)	+5				+5				+5			
	nėra jokių specifinių klimatinų sąlygų	±0				±0				±0			
	palankios klimatinės sąlygos (pavyzdžiui, pietinė dalis, saulėkaitos zona)	-5				-5				-5			
Vandens poveikis dangos konstrukcijai	iki 1,5 m gylio po žemės sankasa nepasireiškia ilgalaikis arba trumpalaikis drėkinimas gruntiniu vandeniu		±0				±0				±0		
	iki 1,5 m gylio po žemės sankasa pasireiškia ilgalaikis arba trumpalaikis drėkinimas gruntiniu vandeniu		+5				+5				+5		
Kelio padėtis	iškasoje, pusinėje iškasoje			+5				+5				+5	
	≤2 m aukščio pylime			±0				±0				±0	
	>2 m aukščio pylime			-5				-5				-5	
Zona prie dangos	už gyvenvietės ribų, taip pat gyvenvietėse su vandeniu laidžia zona prie dangos				±0					±0			±0
	gyvenvietėje su iš dalies vandeniu nelaidžia zona prie dangos, taip pat su vandens nuleidimo įrenginiais, už gyvenvietės ribų su įrengtu drenažu arba su vandens nuleidimo įrenginiais				-10					-10			-10
	gyvenvietėje su vandeniu nelaidžia zona prie dangos ir šoniniu užstatymu, taip pat su vandens nuleidimo įrenginiais				-15					-15			-15

Dokumento žymuo: P22-033-PP.AR	Lapas	Lapų	Laida
	10	12	0

Pagal 2 lentelę tikslinami dangų konstrukcijų dydžiai DK 10, DK 3 ir DK 0,3:

DK 10 - $0,75h + (A+B+C+D) = 105 + (0 + 0 + 0 - 5) = 100$ cm;

DK 3 - $0,70h + (A+B+C+D) = 100 + (0 + 0 + 0 - 5) = 95$ cm.

DK 0,3 - $0,60h + (A+B+C+D) = 85 + (0 + 0 + 0 - 5) = 80$ cm.

4.2.2. Pėsčiųjų ir dviračių takų dangos konstrukcijos

Pėsčiųjų takų ir dviračių takų dangos konstrukcijos storis parenkamas 50 cm storio, pagal KPT SDK 19 133 punkto reikalavimus, esant F3 šalčiui jautrio klasės gruntams.

4.2.3. Dangų konstrukcijų sluoksnių sudėtis

Projektuojamų gatvių dangų konstrukcijų sluoksniai, jų įrengimo medžiagos ir storiai parenkami pagal KPT SDK 19 9 lentelę. Atitinkamai pėsčiųjų ir dviračių takams – pagal KPT SDK 19 13 lentelę.

Viešojo transporto stotelės įvažos dangos konstrukcija (DK 10):

- Viršutinis asfalto dangos sluoksnis AC 11 VS 0,04 m;
- Apatinis asfalto dangos sluoksnis AC 16 AS 0,08 m;
- Asfalto pagrindo dangos sluoksnis AC 22 PS 0,10 m;
- Skaldos pagrindo sluoksnis iš nesurištų mineralinių medžiagų mišinio fr. 0/45 ($E_{v2} \geq 150$ MPa) 0,20 m;
- Apsauginis šalčiui atsparus sluoksnis ($E_{v2} \geq 100$ MPa) $\geq 0,58$ m;
- Žemės sankasa ($E_{v2} \geq 45$ MPa);

Važiuojamosios dalies dangos konstrukcija (DK 3):

- Viršutinis asfalto dangos sluoksnis AC 11 VN 0,04 m;
- Apatinis asfalto dangos sluoksnis AC 16 AN 0,06 m;
- Asfalto pagrindo dangos sluoksnis AC 22 PN 0,10 m;
- Skaldos pagrindo sluoksnis iš nesurištų mineralinių medžiagų mišinio fr. 0/45 ($E_{v2} \geq 150$ MPa) 0,20 m;
- Apsauginis šalčiui atsparus sluoksnis ($E_{v2} \geq 100$ MPa) $\geq 0,55$ m;
- Žemės sankasa ($E_{v2} \geq 45$ MPa);

Nuovažų dangos konstrukcija (DK 0,3):

- Betoninės trinkelės 0,20 x 0,10 x 0,08 m 0,08 m;
- Nesurištų mineralinių medžiagų mišinio fr. 0/5 pasluoksnis 0,03 m;
- Skaldos pagrindo sluoksnis iš nesurištų mineralinių medžiagų mišinio fr. 0/45 ($E_{v2} \geq 150$ MPa) 0,20 m;
- Apsauginis šalčiui atsparus sluoksnis ($E_{v2} \geq 100$ MPa) $\geq 0,49$ m;
- Žemės sankasa ($E_{v2} \geq 45$ MPa);

Dviračių tako dangos konstrukcija:

- Asfalto viršutinis dangos sluoksnis AC 8 VL 0,03 m;
- Asfalto pagrindo dangos sluoksnis AC 16 PD 0,06 m;
- Skaldos pagrindo sluoksnis iš nesurištų mineralinių medžiagų mišinio fr. 0/45 ($E_{v2} > 100$ MPa) 0,15 m;
- Šalčiui nejautrių medžiagų sluoksnis $\geq 0,26$ m;
- Žemės sankasa ($E_{v2} \geq 30$ MPa);

Pėsčiųjų tako dangos konstrukcija:

- Betoninės plytelės 0,08 m;
- Nesurištų mineralinių medžiagų mišinio fr. 0/5 pasluoksnis 0,03 m;
- Skaldos pagrindo sluoksnis iš nesurištų mineralinių medžiagų mišinio fr. 0/45 ($E_{v2} > 100$ MPa) 0,15 m;
- Šalčiui nejautrių medžiagų sluoksnis $\geq 0,24$ m;
- Žemės sankasa ($E_{v2} \geq 30$ MPa).

Sprendiniai pateikti *Dangų plane* (žr. P22-033-PP.DP).

Dokumento žymuo:	Lapas	Lapų	Laida
P22-033-PP.AR	11	12	0

4.3. Vandens nuvedimas

Numatoma įrengti paviršinių lietaus nuotekų nuvedimo sistemą nuo kietųjų dangų. Planuojamas drenažo įrengimas. Šie sprendiniai bus detalizuojami projekto rengimo metu.

Preliminarūs drenažo sprendiniai pateikti *Skersinių profilių brėžinyje* (žr. P22-033-PP.SP).

5. STATINIŲ PRITAIKYMAS ŽMONĖMS SU NEGALIA

Projektuojami pėsčiųjų takai bei jų susikirtimai su važiuojamąja dalimi projektuojami vadovaujantis STR 2.03.01:2019 reikalavimais. Į juos neturi įsikišti objektai, galintys tapti kliūtimi žmonėms su negalia. Pėsčiųjų takuose montuojami objektai (šviestuvai, kelio ženklai ir pan.) turi būti ne žemiau kaip 2 100 mm virš tako paviršiaus. Ant šaligatvių neturi būti dangčių, grotų, trapų, ir kitų kliūčių, kyšančių aukščiau ar įleistų giliau kaip 10 mm nuo tako paviršiaus.

Pėsčiųjų takai nuovažose yra nužeminami iki važiuojamosios dalies lygio. Nužeminamo pėsčiųjų tako išilginis nuolydis turi būti ne didesnis kaip 1:20 (5 %), skersinis nuolydis turi būti ne didesnis kaip 1:30 (3,3 %).

Vietose, kur pėsčiųjų takas kerta važiuojamąją dalį, prieš pėsčiųjų perėjas, aukščių pasikeitimuose projektuojami 0,60 m pločio įspėjamieji ir 0,60 m pločio vedamieji paviršiai. Šie paviršiai rekomenduojami tokio reljefo:

- Vedimo paviršiai. Lygiagrečių juostelių (4-5 mm aukščio, 20-25 mm pločio, išdėstyti kas 40-60 mm), skirto judėjimo krypties ar krypties pasikeitimui pažymėti;
- Įspėjamieji paviršiai. Apvalių kauburėlių (kauburėlių skersmuo 20-25 mm, aukštis 4-5 mm, atstumai tarp centrų 60 mm), skirti įspėti apie priekyje esančius aukščio pasikeitimus.

Įspėjamieji paviršiai privalo būti ilgaamžiai, atsparūs dilimui. Nudažomi ir priklijuojami įspėjamieji paviršiai yra netinkami.

6. ŽELDINIAI

Esamiems medžiams yra atlikti dendrologiniai tyrimai, medžių šalinimas nenumatomas.

Planuojamas naujų krūmų ir medžių sodinimas. Medžiai - švedinis šermukšnis ir karpotasis beržas, numatomi sodinti S. Nėries gatvėje žaliojoje zonoje kairėje pusėje, tarp važiuojamosios dalies ir pėsčiųjų tako, ir dešinėje pusėje, tarp važiuojamosios dalies ir dviračių tako. Krūmai - kalninis serbentas, lanksva šermukšnia lapė ir kaulenis, numatomi sodinti visose žaliosiose zonose. M. Lietuvio gatvės pėsčiųjų ir dviračių takų atkarpos, patenkančios į medžių šaknų apsaugos zonas, bus įrengiamos taip, kad nepažeistų medžių šaknų.

Preliminarūs želdinių sprendiniai pateikti *Dangų plane* (žr. P22-033-PP.DP).

Dokumento žymuo:	Lapas	Lapų	Laida
P22-033-PP.AR	12	12	0



VILNIAUS MIESTO SAVIVALDYBĖS ADMINISTRACIJA

PRITARIU
Infrastruktūros skyriaus
L.e. skyriaus vedėjo pareigas
Arūnas Visockas

INŽINERINIO STATINIO PROJEKTINIŲ PASIŪLYMŲ RENGIMO UŽDUOTIS

20__ m. _____ d. Nr. A358- /22 (2.9.4.5E-INF)

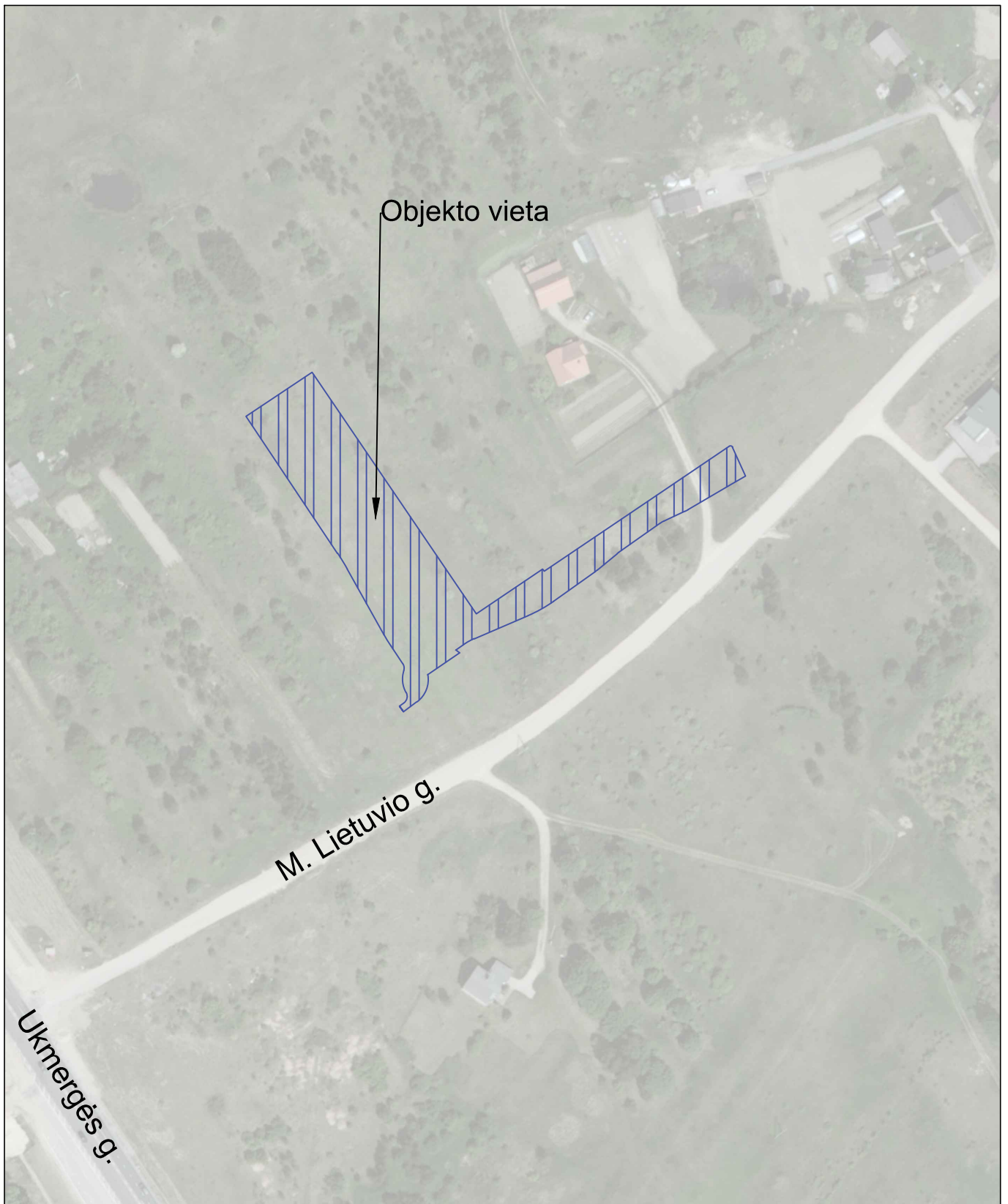
Eil. nr.	Pavadinimas	Reikalavimai
I. Bendra informacija apie projektą		
1.	Projekto pavadinimas (STR 1.04.04:2017 „Statinio projektavimas, projekto ekspertizė“ papunktis 6.8.)	<i>M. Lietuvos ir S. Nėries gatvių atkarpos ties sklypu M. Lietuvos g. 14 statybos projektas</i>
2.	Statytojas	<i>UAB „Bonava Lietuva“ L. Zamenhofo g. 3, LT- 06332 Vilnius</i>
3.	Užsakovas	<i>UAB „Bonava Lietuva“ L. Zamenhofo g. 3, LT- 06332 Vilnius</i>
4.	Projektuotojas	<i>UAB „SRP Projektas“ Savanorių pr. 176C, LT-03154 Vilnius El.paštas: giedre.deltuvaite@srp.lt</i>
5.	Pagrindinė statinio naudojimo paskirtis (pagal STR 1.01.03:2017 „Statinių klasifikavimas“)	<i>Susisiekimo komunikacijos</i>
6.	Projektinių pasiūlymų rengimo tikslas	<i>Informuoti visuomenę apie visuomenei svarbaus statinio projektavimą pagal statybos techninio reglamento STR 1.04.04:2017 „Statinio projektavimas, projekto ekspertizė“ ir Vilniaus miesto savivaldybės administracijos direktoriaus 2015 m. rugsėjo 18 d. įsakymą Nr. 40 - 331 „Dėl pranešimų apie projektus paskelbimo terminų ir būdų“</i>
7.	Statinio (-ių) ar statinių grupės kategorija (pagal STR 1.01.03:2017 „Statinių klasifikavimas“)	- <i>ypatingasis statinys;</i>
8.	Kita informacija (kultūros paveldo, saugomos teritorijos)	- <i>Teritorija, kurioje vykdomi projektavimo darbai nepatenka į kultūros paveldo teritoriją.</i>
9.	Esamos statinio konstrukcijos, jų funkcinė paskirtis.	-
II. Projektinių pasiūlymų apimtis ir statytojo pateikiami duomenys		
10.	Projektinių pasiūlymų apimtis	- <i>aiškinamasis raštas;</i> - <i>dangų planas;</i>


		<ul style="list-style-type: none"> - skersiniai pjūviai (pjūviuose rodyti visus gatvės elementus); - apšvietimo pasiūlymai; - lietaus surinkimo ir nuvedimo pasiūlymai; - esamų medžių inventorizacija ir esamų gamtos elementų vertinimas (vertinti esamų medžių būklę 5 (penkių) metrų atstumu nuo projektuojamų gatvės elementų, pjūviuose rodyti visus gatvės elementus. Grafinę ir tekstinę informaciją pateikti vadovaujantis pateiktu grafiniu/informaciniu medžių žymėjimo ir inventorizacijos lentelės pavyzdžiu „Grafinis/informacinis medžių žymėjimas plane ir inventorizacijos lentelės sudėtis“. - Projektiniai sprendiniai, su invazija į saugomą medžio šaknų zoną, kuri apskaičiuojama pagal formulę $R = \text{kamieno } \varnothing \times 12$, turi būti pateikta su rekomenduojamomis arboristo išvadamis dėl taikytinų sprendinių kaip apsaugoti, išsaugoti ir palaikyti medžių būklę jos nebloginant projekto įgyvendinimo metu bei po projekto įgyvendinimo ilgalaikėje perspektyvoje. Identifikuotus vertingus želdinius su išpūdingos formos laja siekti išsaugoti ir integruoti į sprendinius Numatant medžių šalinimą dėl projektinių sprendinių – esant galimybei vertinti jų persodinimą, tinkamas technologijas). - apželdinimo pasiūlymai (Nauji projektuojami želdiniai ir medžiai turi būti pažymėti sutartiniais ženklais, kurie žymėjimu skiriasi nuo esamų paliekamų želdinių žymėjimo. Parenkamos aplinkai būdingos ir/arba vietinės, nesudėtingai prižiūrimos, įvairios augalų rūšys.
11.	Pateikiami dokumentai, nurodomi projektinių pasiūlymų rengimo dokumentams taikomi teisės aktai.	<ul style="list-style-type: none"> - teritorijų planavimo dokumentai; - Prisijungimo prie susisiekimo komunikacijų 2022-08-31 sąlygos Nr. 22/423; - Vilniaus miesto savivaldybės gatvių infrastruktūros standartas https://gatviustandartas.vilnius.lt/ - statybą reglamentuojantys teisės aktai; - Vilniaus miesto savivaldybės administracijos direktoriaus 2018 m. gruodžio 17 d. įsakymu Nr. 30-3844/1892.1.IE-TD20 patvirtintos Susisiekimo pėsčiomis projektų Vilniaus miesto savivaldybėje rengimo ir įgyvendinimo rekomendacijos https://vilnius.lt/lt/savivaldybe/miesto-ukis-ir-transportas/susisiekimo-pesciomis-projektu-rekomendacijos/; - Vilniaus miesto savivaldybės 2016-06-15 tarybos sprendimu Nr. 1-518 patvirtintos Susisiekimo dviračiais projektų Vilniaus miesto savivaldybėje rengimo ir įgyvendinimo rekomendacijos https://vilnius.lt/wp-content/uploads/2018/07/duratu.pdf; - Vilniaus miesto savivaldybės administracijos direktoriaus 2009-10-15 patvirtintu įsakymu Nr. 30-1783 „Techninių eismo reguliavimo priemonių įrengimo ir jų priežiūros Vilniaus mieste aprašas“; - „Želdinių apsaugos, vykdant statybos darbus, taisyklės“, patvirtintos LR aplinkos ministro 2010-03-15 įsakymu Nr. D1-193. - Grafinis/informacinis medžių žymėjimas plane ir medžių inventorizacijos lentelės sudėtis https://vilnius.lt/lt/savivaldybe/miesto-pletra/zeldynai/

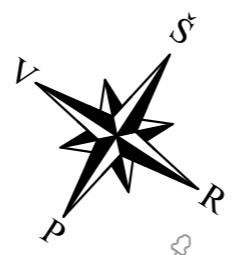
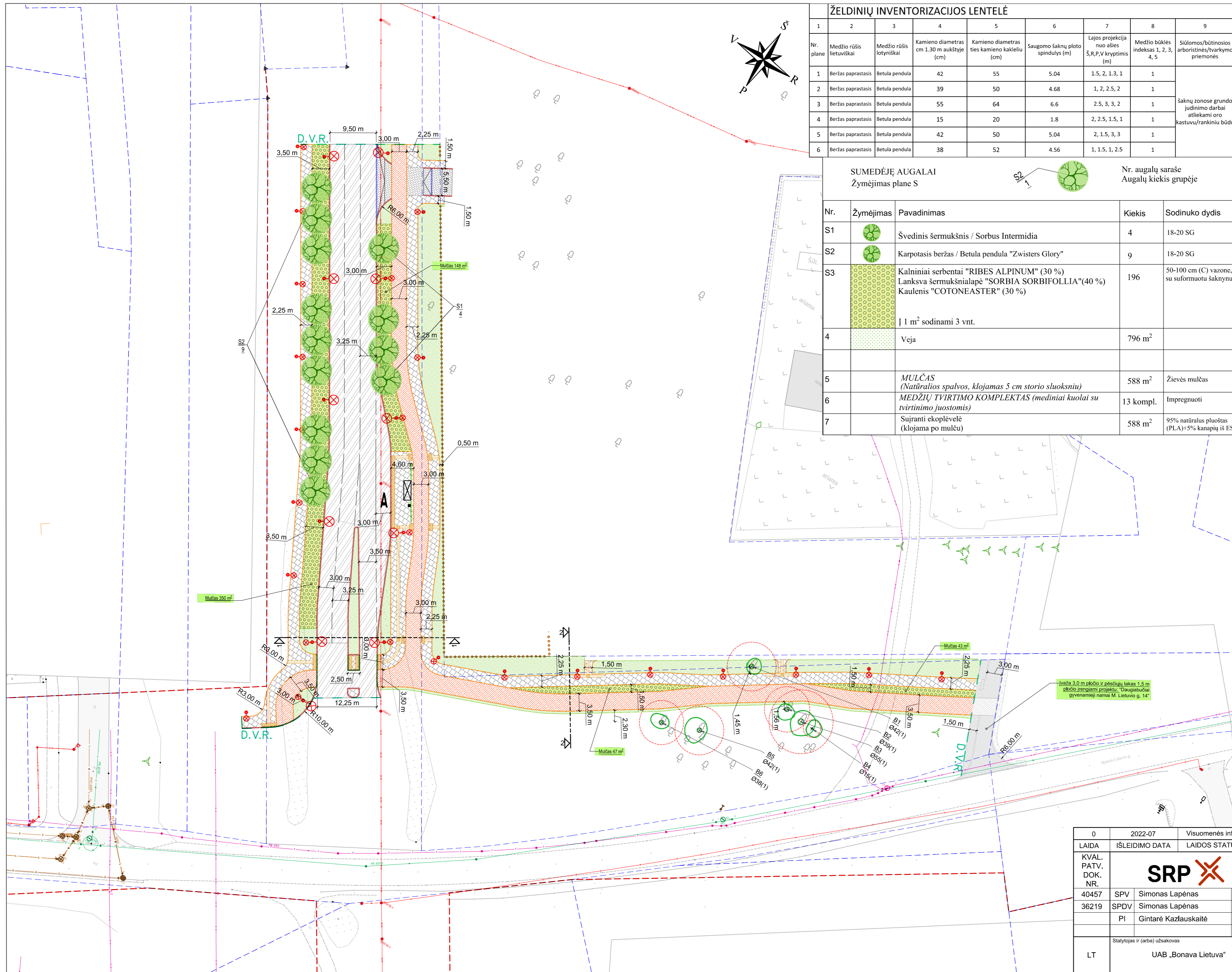
	III. Reikalavimai projektiniams pasiūlymams	
12	Esminiai funkciniai (paskirties) reikalavimai statiniui	<ul style="list-style-type: none"> - <i>Sprendiniai turi atitikti Prisijungimo prie susisieikimo komunikacijų sąlygų Nr. 22/423 ir susisieikimo komunikacijų statybą reglamentuojančių teisės aktų reikalavimus.</i> - <i>Vertinti Šilumos tinklų nuo šK08369/1-32 Ukmergės g. iki Mykolo Lietuvos g. 14 ir siurblynės, Vilniuje, statybos projekto sprendinius.</i>
13	Reikalavimai architektūros (estetinius aplinkai, kraštovaizdžiui	<ul style="list-style-type: none"> - <i>Susisieikimo sistemos dizaino detalės, elementų pločiai, skerspjūviai turi išlaikyti vieningus funkciškai pagrindžiamus parametrus;</i> - <i>Sprendiniai turi atitikti universalaus dizaino principus;</i>
14	Nurodymai sprendinių derinimui, jų pritarimui	- <i>Projektinius pasiūlymus derinti su Infrastruktūros darbų priežiūros ir inžinerinių statinių projektų ir projektinių pasiūlymų vertinimo darbo grupe.</i>
15	Nurodymai projektinių pasiūlymų vaizdinės informacijos parengimui	
16	Reikalavimai projekto rengimo dokumentų kalbai (-oms).	- <i>Lietuvių</i>
17	Reikalavimai projekto rengimo dokumentų įforminimui, sudėčiai ir pan.	- <i>Dokumentai pateikiami elektronine forma, pdf formatu pasirašyti el. parašu, 1 vnt. skaitmeninėse laikmenose (Kiekvienos rinkmenos (failo) minimalus raiškos reikalavimas – 200 dpi, maksimalus rinkmenos dydis – 30 MB).</i>
	IV. Projektuotojo autorines teises ir galimi projekto keitimai	
18	<i>Projektuotojas turi jo parengtų projektinių pasiūlymų autorines teises. Statytojas be projektuotojo sutikimo projekto kopijas gali naudoti tik tam tikslui, kuriam skirtas Projektas.</i>	

DETALŪS METADUOMENYS

Dokumento sudarytojas (-ai)	Vilniaus miesto savivaldybė 188710061, Konstitucijos pr. 3, LT-09601, Vilnius
Dokumento pavadinimas (antraštė)	PROJEKTINIŲ PASIŪLYMŲ UŽDUOTIS M. Lietuvio ir S. Nėries gatvių atkarpos ties sklypu M. Lietuvio g. 14 statybos projektas
Dokumento registracijos data ir numeris	2022-11-03 Nr. A358-131/22(2.9.4.5E-INF)
Dokumento gavimo data ir dokumento gavimo registracijos numeris	–
Dokumento specifikacijos identifikavimo žymuo	ADOC-V1.0
Parašo paskirtis	Pasirašymas
Parašą sukūrusio asmens vardas, pavardė ir pareigos	Arūnas Visockas, L. e. Infrastruktūros skyriaus vedėjo pareigas, Infrastruktūros skyrius
Sertifikatas išduotas	A V , Vilniaus miesto savivaldybės administracija LT
Parašo sukūrimo data ir laikas	2022-11-03 13:10:30 (GMT+02:00)
Parašo formatas	XAdES-T
Laiko žymoje nurodytas laikas	2022-11-03 13:09:05 (GMT+02:00)
Informacija apie sertifikavimo paslaugų teikėją	ADIC CA-A, Asmens dokumentu israsymo centras prie LR VRM LT
Sertifikato galiojimo laikas	2021-12-07 09:47:57 – 2024-12-06 09:47:57
Informacija apie būdus, naudotus metaduomenų vientisumui užtikrinti	"Registravimas" paskirties metaduomenų vientisumas užtikrintas naudojant "RCSC IssuingCA, VI Registru centras - i.k. 124110246 LT" išduotą sertifikatą "Dokumentų valdymo sistema Avilys, Vilniaus miesto savivaldybės administracija, i.k. 188710061 LT", sertifikatas galioja nuo 2021-12-20 09:38:49 iki 2024-12-19 09:38:49
Pagrindinio dokumento priedų skaičius	–
Pagrindinio dokumento pridedamų dokumentų skaičius	–
Priedamo dokumento sudarytojas (-ai)	–
Priedamo dokumento pavadinimas (antraštė)	–
Priedamo dokumento registracijos data ir numeris	–
Programinės įrangos, kuria naudojantis sudarytas elektroninis dokumentas, pavadinimas	Dokumentų valdymo sistema „Avilys“, versija 3.5.60
Informacija apie elektroninio dokumento ir elektroninio (-ių) parašo (-ų) tikrinimą (tikrinimo data)	Atitinka specifikacijos keliamus reikalavimus. Visi dokumente esantys elektroniniai parašai galioja (2022-11-03 14:10:20)
Paieškos nuoroda	–
Papildomi metaduomenys	Nuorašą suformavo 2022-11-03 14:10:20 Dokumentų valdymo sistema „Avilys“



0	2022-07	Visuomenės informavimo procedūrai						
LAIDA	IŠLEIDIMO DATA	LAIDOS STATUSAS. KEITIMO PRIEŽASTIS (JEI TAIKOMA)						
KVAL. PATV. DOK. NR.			Statinio projekto pavadinimas M. Lietuvio ir S. Nėries gatvių atkarpos ties sklypu M. Lietuvio g. 14 statybos projektas					
40457	SPV	Simonas Lapėnas						
36219	SPDV	Simonas Lapėnas						
	PI	Gintarė Kazlauskaitė						
LT	Statytojas ir (arba) užsakovas UAB „Bonava Lietuva“		Dokumento žymuo P22-033-PP.SS	<table border="1"> <tr> <td>Lapas</td> <td>Lapų</td> </tr> <tr> <td>1</td> <td>1</td> </tr> </table>	Lapas	Lapų	1	1
Lapas	Lapų							
1	1							



ŽELDINIŲ INVENTORIZACIJOS LENTELĖ								
1	2	3	4	5	6	7	8	9
Nr. plane	Medžio rūšis lietuviškai	Medžio rūšis lotyniškai	Kamieno diametras cm 1.30 m aukštyje (cm)	Kamieno diametras ties kamieno kakleliu (cm)	Saugomo šaknų ploto spindulys (m)	Lajos projekcija nuo ašies Š,R,P,V kryptimis (m)	Medžio būklės indeksas 1, 2, 3, 4, 5	Siūlomos/būtinios arboristinės/tvarkymo priemonės
1	Beržas paprastasis	Betula pendula	42	55	5.04	1.5, 2, 1.3, 1	1	šaknų zonoje grundo judinimo darbai atliekami oro kastuvu/rankiniu būdu
2	Beržas paprastasis	Betula pendula	39	50	4.68	1, 2, 2.5, 2	1	
3	Beržas paprastasis	Betula pendula	55	64	6.6	2.5, 3, 3, 2	1	
4	Beržas paprastasis	Betula pendula	15	20	1.8	2, 2.5, 1.5, 1	1	
5	Beržas paprastasis	Betula pendula	42	50	5.04	2, 1.5, 3, 3	1	
6	Beržas paprastasis	Betula pendula	38	52	4.56	1, 1.5, 1, 2.5	1	

SUMEDĖJĘ AUGALAI Žymėjimas plane S				
Nr.	Žymėjimas	Pavadinimas	Kiekis	Sodinuko dydis
S1		Švedinis šermukšnis / Sorbus Intermedia	4	18-20 SG
S2		Karpotasis beržas / Betula pendula "Zwisters Glory"	9	18-20 SG
S3		Kalniniai serbentai "RIBES ALPINUM" (30%) Lanksva šermukšniapė "SORBIA SORBIFOLIA"(40%) Kaulenis "COTONEASTER" (30%)	196	50-100 cm (C) vazone, su suformuotu šaknynu
4		Veja	796 m ²	
5		MULČAS (Natūralios spalvos, klojamas 5 cm storio sluoksniu)	588 m ²	Žievės mulčas
6		MEDŽIŲ TVIRTINIMO KOMPLEKTAS (mediniai kuolai su tvirtinimo juostomis)	13 kompl.	Impregnuoti
7		Sujanti ekoplovelė (klojama po mulču)	588 m ²	95% natūralus pluoštas (PLA)+5% kanapių iš ES

- SUTARTINIAI ŽYMĖJIMAI:**
- kadastriinis sklypas;
 - gatvės raudonosios linijos;
 - darbų vykdymo zona;
 - projektuojami gatvės bortai;
 - projektuojami nužeminti gatvės bortai;
 - projektuojami nusklemti gatvės bortai;
 - projektuojami vejos bortai;
 - projektuojama asfalto danga;
 - projektuojamas pėsčiųjų takas;
 - projektuojamas dirvelių takas;
 - projektuojama trinkelė danga;
 - projektuojama drėkintuvų takas;
 - projektuojami veja apželdinti plotai;
 - projektuojami krūmais apsodinami plotai;
 - tvora įrengiama projektu "Daugiabučiai gyvenamieji namai M. Lietuvos g. 14";
 - projektuojamas pėsčiųjų atitvaras;
 - projektuojamas gatvės šviestuvai;
 - projektuojamas pėsčiųjų tako šviestuvai;
 - projektuojamas gatvės ir pėsčiųjų tako šviestuvai.
- ESAMŲ ŽELDINIŲ EKSPLIKACIJA**
- Medžio būklės indekso ženklai
- 1 - geros būklės medis
 - 2 - vidutinės būklės medis
 - 3 - nepatenkinamos būklės medis
 - 4 - blogos būklės medis
 - 5 - siūlomas šalinti medis
- B - medžio rūšis; 8 - medžio eilės numeris brėžinyje/žiniaraštyje
 Ø36 - kamieno diametras; 1 - medžio būklės indeksas
 Lajos projekcija
 Kamieno diametras 1.30 m aukštyje
 Kamieno kaklelio diametras
 Kamieno ašis
 Šaknų apsaugos plotas

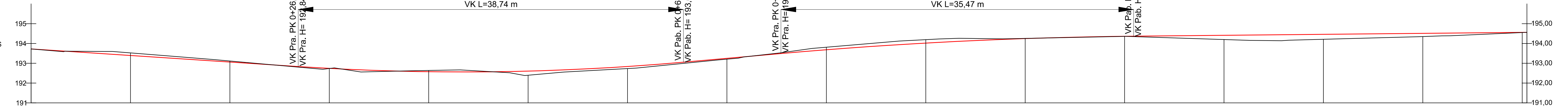
0	2022-07	Visuomenės informavimo procedūrai
LAI DA	IŠLEIDIMO DATA	LAI DOS STATUSAS. KEITIMO PRIEŽASTIS (JEI TAIKOMA)
KVAL. PATV. DOK. NR.	Siatinio projekto pavadinimas	
40457	M. Lietuvos ir S. Nėries gatvių atkarpos ties sklypu M. Lietuvos g. 14 statybos projektas	
36219	SPV	Simonas Lapėnas
	SPDV	Simonas Lapėnas
	PI	Gintarė Kazlauskaitė
	Dokumentu pavadinimas	
	Dangų planas M 1:500	
	Laida	
	0	
	Dokumentu žymuo	
	P22-033-PP.DP	
	Lapas	Lapų
	1	1

S. Neries g.

Sutartiniai žymėjimai

- Esamas paviršius;
- Projektinis paviršius.

IŠILGINIS PROFILIS
Mv 1:50
Mh 1:100



DARBŲ ŽYMĖ, m		-0,13	-0,05	0,01	-0,06	0,21	0,10	0,04	-0,13	-0,17	-0,01	0,00	0,21	0,25	0,16	0,01
ESAMO PAVIRŠIAUS ALTITUDĖS, m		193,52	193,11	192,73	192,64	192,40	192,73	193,21	193,81	194,19	194,26	194,36	194,20	194,21	194,35	194,55
TRASOS AŠIS	ALTITUDĖS, m	193,73	193,39	193,06	192,74	192,57	192,61	192,84	193,25	193,68	194,02	194,25	194,36	194,41	194,51	194,56
	VERTIKALIOS TIESĖS IR KREIVĖS	-3,3% L=26,9 m		R=500 m, L=38,74 m; KP Pk 0+27 m, H 192,84 m; AKT Pk ??? m, H ??? m; KG Pk 0+66 m, H 193,05 m.				4,4% L=9,8 m		R=900 m, L=35,47 m; KP Pk 0+75, H 193,49 m; AKT Pk 1+11, H 194,37 m; KG Pk 1+11, H 194,37 m.			0,5% L=39,6 m			
	HORIZONTALIOS TIESĖS IR KREIVĖS	L=34,15 m				R=200 m L=8,4 m		L=107,94 m								
PIKETAI		0+10	0+20	0+30	0+40	0+50	0+60	0+70	0+80	0+90	1+00	1+10	1+20	1+30	1+40	1+50

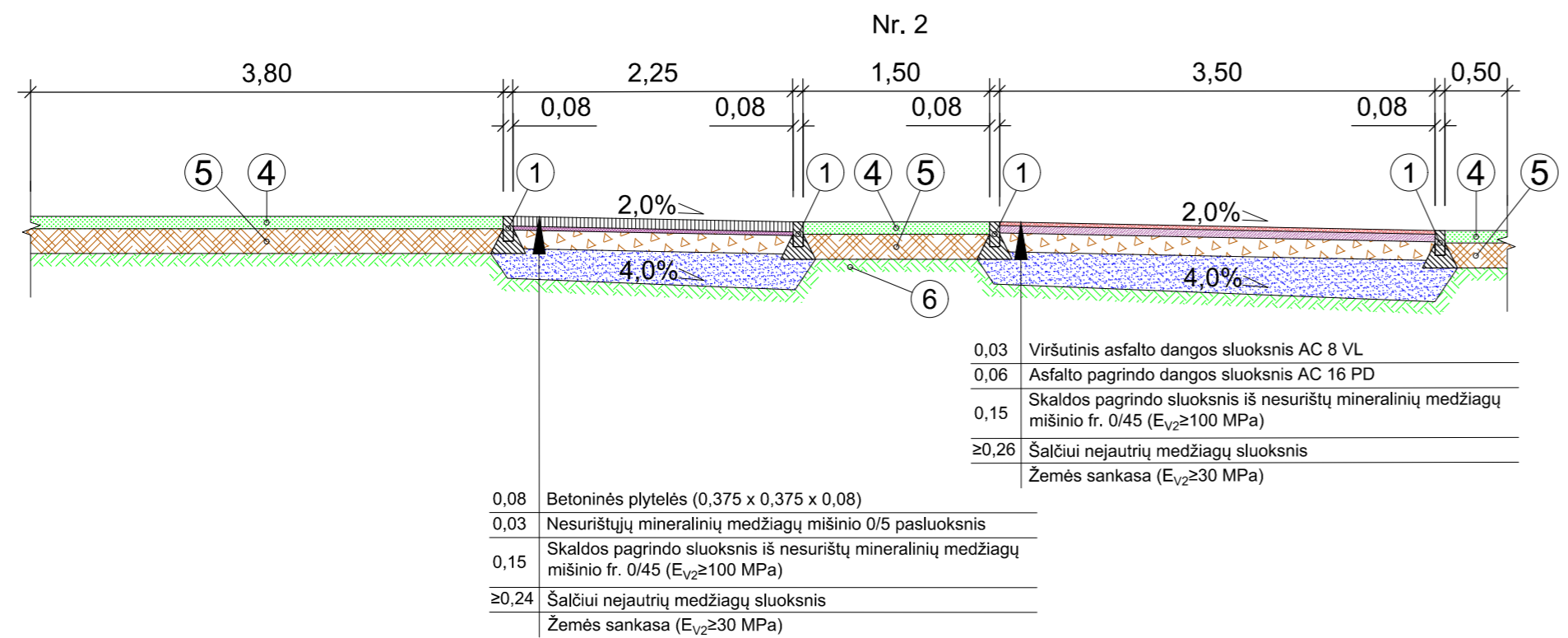
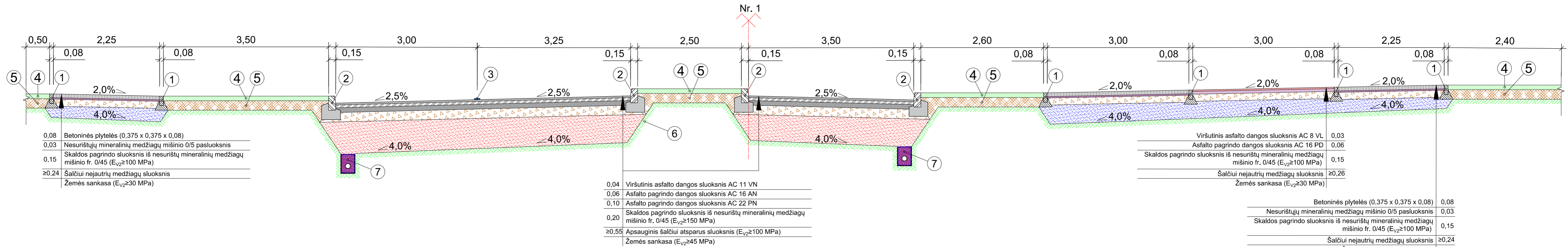
0	2022-07	Visuomenės informavimo procedūrai		
LAIDA	IŠLEIDIMO DATA	LAIDOS STATUSAS. KEITIMO PRIEŽASTIS (JEI TAIKOMA)		
KVAL. PATV. DOK. NR.	40457	SPV	Simonas Lapėnas	
			36219	SPDV
		PI	Gintarė Kazlauskaitė	
LT	Statytojas ir (arba) užsakovas		Dokumento žymuo	
	UAB „Bonava Lietuva“		P22-033-PP.IP	Lapas
				Lapų
				1
				1



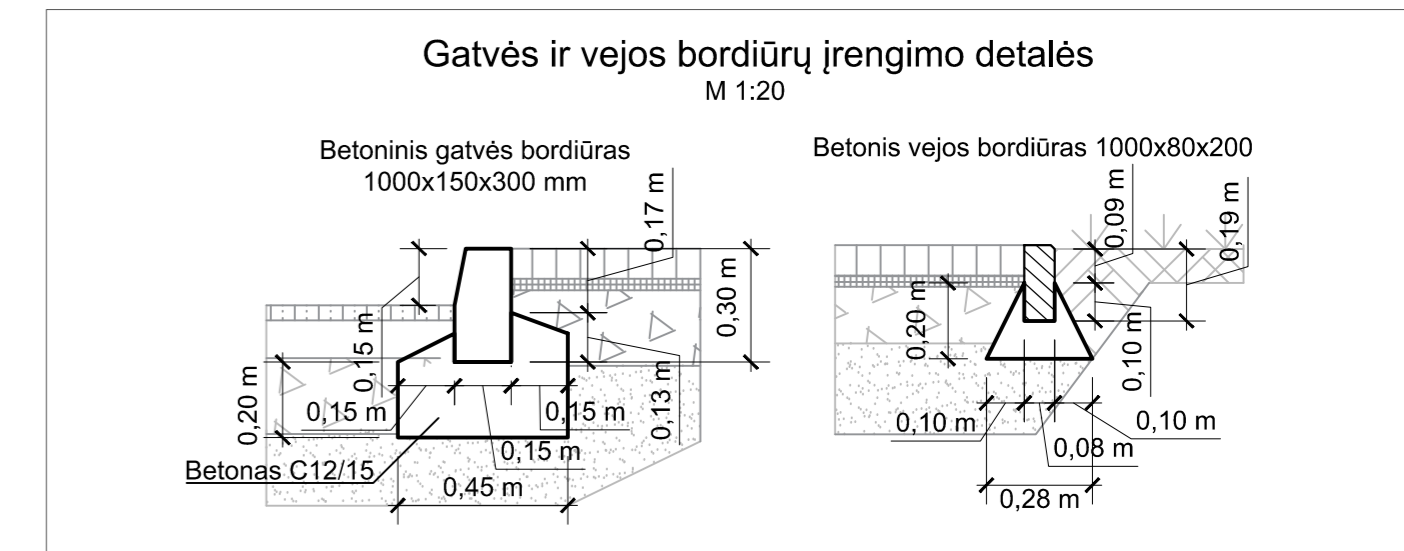
Statinio projekto pavadinimas
M. Lietuvio ir S. Neries gatvių atkarpos ties sklypu M. Lietuvio g. 14 statybos projektas

Dokumento pavadinimas
Išilginis profilis
M_h 1:100 M_v 1:50
Laida
0

Dokumento žymuo
P22-033-PP.IP
Lapas
1
Lapų
1



- Sutartiniai žymėjimai:
- ① - betoninis vejos bortas 100.08.20;
 - ② - betoninis gatvės bortas 100.15.30;
 - ③ - horizontalus ženklėjimas;
 - ④ - veja apželdinamas dirvožemis h=0,10 m;
 - ⑤ - užpilamas gruntas;
 - ⑥ - esamas dirvožemis;
 - ⑦ - gatvės dangos konstrukcijos drenžas.



0	2022-07	Visuomenės informavimo procedūrai		
LAIDA	IŠLEIDIMO DATA	LAIDOS STATUSAS, KEITIMO PRIEŽASTIS (JEI TAIKOMA)		
KVAL. PATV. DOK. NR.	Statinio projekto pavadinimas		M. Lietuvio ir S. Nėries gatvių atkarpos ties sklypu M. Lietuvio g. 14 statybos projektas	
40457	SPV	Simonas Lapėnas		
36219	SPDV	Simonas Lapėnas		
	PI	Gintarė Kazlauskaitė		
LT	Statytojas ir (arba) užsakovas	Dokumento žymuo	Lapas	Lapų
	UAB „Bonava Lietuva“	P22-033-PP-SP	1	1