

MB „Eterna“  
Laisvės pr. 60-1107,  
LT-05120 Vilnius  
Tel. +370 626 32182  
El. paštas: info@elterna.lt  
www.elterna.lt



STATYTOJAS /  
UŽSAKOVAS

UAB „SOLAR PIV“

OBJEKTO PAVADINIMAS

KITOS PASKIRTIES INŽINIERINIO STATINIO (NE DIDESNĖS KAIP 500 KW ĮRENGTOSIOS GALIOS) SAULĖS ŠVIESOS ENERGIJOS ELEKTRINĖS, ŽEMĖS SKLYPE KAD. NR. 6207/0001:810, MOLĖTŲ R. SAV. BALNINKŲ SEN., BALNINKŲ K., STATYBOS PROJEKTAS

OBJEKTO ADRESAS

MOLĖTŲ R. SAV. BALNINKŲ SEN., BALNINKŲ K., KAD. NR. 6207/0001:810

STATINIO KATEGORIJA

NEYPATINGAS STATINYS

STATYBOS RŪŠIS

NAUJA STATYBA

PROJEKTO NUMERIS

ELT220719/02

PROJEKTO LAIDA,  
DATA

0,  
2022-09

PROJEKTAVIMO STADIJA

PROJEKTINIAI PASIŪLYMAI

A 1582

PROJEKTO VADOVAS

T. KARTOČIENĖ

(PARAŠAS)

## BYLOS SUDĖTIES ŽINIARAŠTIS

DOKUMENTO ŽYMUO	LAPŲ SK.	LAIDA	DOKUMENTO PAVADINIMAS	PASTABOS
<b>TEKSTINIAI DOKUMENTAI</b>				
ELT220719/02-PP.DŽ	1	0	Bylos segtuvo sudėties žiniaraštis	
ELT220719/02-PP.AR	8	0	Bendras aiškinamasis raštas	
<b>PRIEDAI</b>				
	2		Projektinių pasiūlymų rengimo užduotis	
<b>BRĖŽINIAI</b>				
ELT220719/02-PP-B01	1	0	Situacijos schema	
ELT220719/02-PP-B02	1	0	Sklypo planas, M1:1000	
ELT220719/02-PP-B03	1	0	Saulės elektrinės modulių įrenginio planas, fasadai 1-2 ir A-B	
ELT220719/02-PP-B04	1	0	Vizualizacija	

 <p>Elterna, MB <a href="mailto:info@elterna.lt">info@elterna.lt</a> <a href="http://www.elterna.lt">www.elterna.lt</a></p>	ELT-220719/02-PP.DŽ	LAPAS	LAPŲ	LAIDA
		1	1	0


# 1. PRIVALOMŲJŲ IR PAGRINDINIŲ NORMATYVINIŲ STATYBOS TECHNINIŲ DOKUMENTŲ, KURIAIS VADOVAUJANTIS PARENGTI PROJEKTINIAI PASIŪLYMAI SĄRAŠAS

## Privalomųjų dokumentų projektui rengti sąrašas:

1. Projektinių pasiūlymų rengimo užduotis.
2. Nekilnojamojo turto registro išrašas – pažymėjimas apie nekilnojamojo daikto ir daiktinių teisių į jį įregistravimą nekilnojamojo turto registre.
3. Žemės sklypo planas M1:500.
4. Topografinė nuotrauka.

## Pagrindinių normatyvinių dokumentų, kuriais vadovaujantis atliktas projektas, sąrašas:

1. LR Statybos įstatymas.
2. Žin. 2011, Nr. 62-2936 LR Atsinaujinančių išteklių energetikos įstatymas
3. LRS, Nr.: I-1240 LR Statybos įstatymas
4. LST 1516:2015 Statinio projektas. Bendrieji įforminimo reikalavimai
5. STR 1.01.03:2017 Statinių klasifikavimas
6. STR 1.01.08:2002 Statinio statybos rūšys
7. STR 1.02.01:2017 Statybos dalyvių atestavimo ir teisės pripažinimo tvarkos aprašas
8. STR 1.04.04:2017 Statinio projektavimas, projekto ekspertizė
9. STR 1.05.01:2017 Statybą leidžiantys dokumentai. Statybos užbaigimas. Statybos sustabdymas.
10. Savavališkos statybos padarinių šalinimas. Statybos pagal neteisėtai išduotą statybą leidžiantį dokumentą padarinių šalinimas
11. STR 1.06.01:2016 Statybos darbai. Statinio statybos priežiūra
12. STR 2.01.01(1):2005 Esminis statinio reikalavimas. Mechaninis atsparumas ir pastovumas
13. STR 2.01.01(2):1999 Esminiai statinio reikalavimai. Gaisrinė sauga
14. STR 2.01.01(3):1999 Esminiai statinio reikalavimai. Higiena, sveikata, aplinkos apsauga
15. STR 2.01.01(4):2008 Esminiai statinio reikalavimai. Naudojimo sauga.
16. STR 2.01.06:2009 Statinių apsauga nuo žaibo. Išorinė statinių apsauga nuo žaibo
17. LR Specialiųjų žemės naudojimo sąlygų įstatymas (toliau – SŽNSĮ)
18. LR energetikos ministro 2014-01-28 įsakymu Nr. 1-12 (įsakymo 2017-06-28 redakcija Nr. 1-169) patvirtintos Magistralinio dujotiekio įrengimo ir plėtros taisyklės
19. LR energetikos ministro 2010-07-16 įsakymu Nr. 1-213 (įsakymo 2019-12-18 redakcija Nr. 1-332) patvirtintos Magistralinių dujotieklių apsaugos taisyklės

0	2022-09	STATYBAS LEIDŽIANČIAM DOKUMENTUI GAUTI (STATYBAI)		
LAIDA	DATA	LAIDOS STATUSAS, KEITIMŲ PRIEŽASTIS (JEI TOKIA TAIKOMA)		
KVAL. PATV. DOK. NR.	 Elterna, MB <a href="mailto:info@elterna.lt">info@elterna.lt</a> <a href="http://www.elterna.lt">www.elterna.lt</a> inžinerinių tinklų projektavimas		STATINIO PROJEKTO PAVADINIMAS: Kitos paskirties inžinerinio statinio, (ne didesnės kaip 500 kW įrengtosios galios) saulės šviesos energijos elektrinės, žemės sklype kad. Nr. 6207/0001:810, Molėtų r. sav., Balninkų sen., Balninkų k., statybos projektas	
A 1582	SPV	T. Kartočienė	DOKUMENTO PAVADINIMAS:	
A 1582	SPDV	T. Kartočienė	AIŠKINAMASIS RAŠTAS	
				LAIDA
				0
LT	UŽSAKOVAS(STATYTOJAS):		DOKUMENTO ŽYMUO:	
	UAB „SOLAR PIV“		ELT-220719/02-PP.AR	
			LAPAS	LAPŲ
			1	8

20. EİIT - "Elektros įrenginių įrengimo taisyklės. Elektros linijų ir instaliacijos taisyklės. Elektros įrenginių relinės apsaugos ir automatikos įrengimo taisyklės. Skirstyklų ir pastočių elektros įrenginių įrengimo taisyklės." Vilnius 2012
21. Elektrinių ir elektros tinklų eksploatavimo taisyklės, 2001 12 21.
22. Saugos ir sveikatos taisyklė sstatyboje DT 5-00 (Lietuvos Respublikos vyriausiojo valstybinio darbo inspektoriaus 2011 06 21 įsakymu Nr. V-131);
23. Želdinių apsaugos, vykdant statybos darbus, taisyklės

## 2. PROJEKTUI PARENGTI NAUDOTOS KOMPIUTERINĖS PROGRAMINĖS ĮRANGOS SĄRAŠAS:

Eil. Nr.	Programinė įranga
1.	Microsoft Office
2.	Autodesk Building Design Suite Premium 2016
3.	Adobe Acrobat XI
4.	Signa

## 3. AIŠKINAMASIS RAŠTAS

### BENDRIEJI DUOMENYS

**Objektas:** Kitos paskirties inžinerinio statinio, (ne didesnės kaip 500 kW įrengtosios galios) saulės šviesos energijos elektrinės, žemės sklype kad. Nr. 6207/0001:810, Molėtų r. sav., Balninkų sen., Balninkų k., statybos projektas

**Adresas:** kad. Nr. 6207/0001:810, Molėtų r. sav., Balninkų sen., Balninkų k.;

**Statinio pagriindinė naudojimo paskirtis:** Kitos paskirties inžinerinis statinys;

**Statybos rūšis:** naujo statinio statyba, vadovaujantis STR 1.01.08:2002 "Statinio statybos rūšys", V skyriumi.


**Žemės sklypas:** Kad. Nr. 6207/0001:810; suformuotas padalijimo būdu.

**Statinio kategorija:** neypatingas statinys.

**Projekto stadija:** po projektinių pasiūlymų projektavimas vykdomas vienu etapu - techninis darbo projektas.

**Projekto etapas:** projektiniai pasiūlymai.

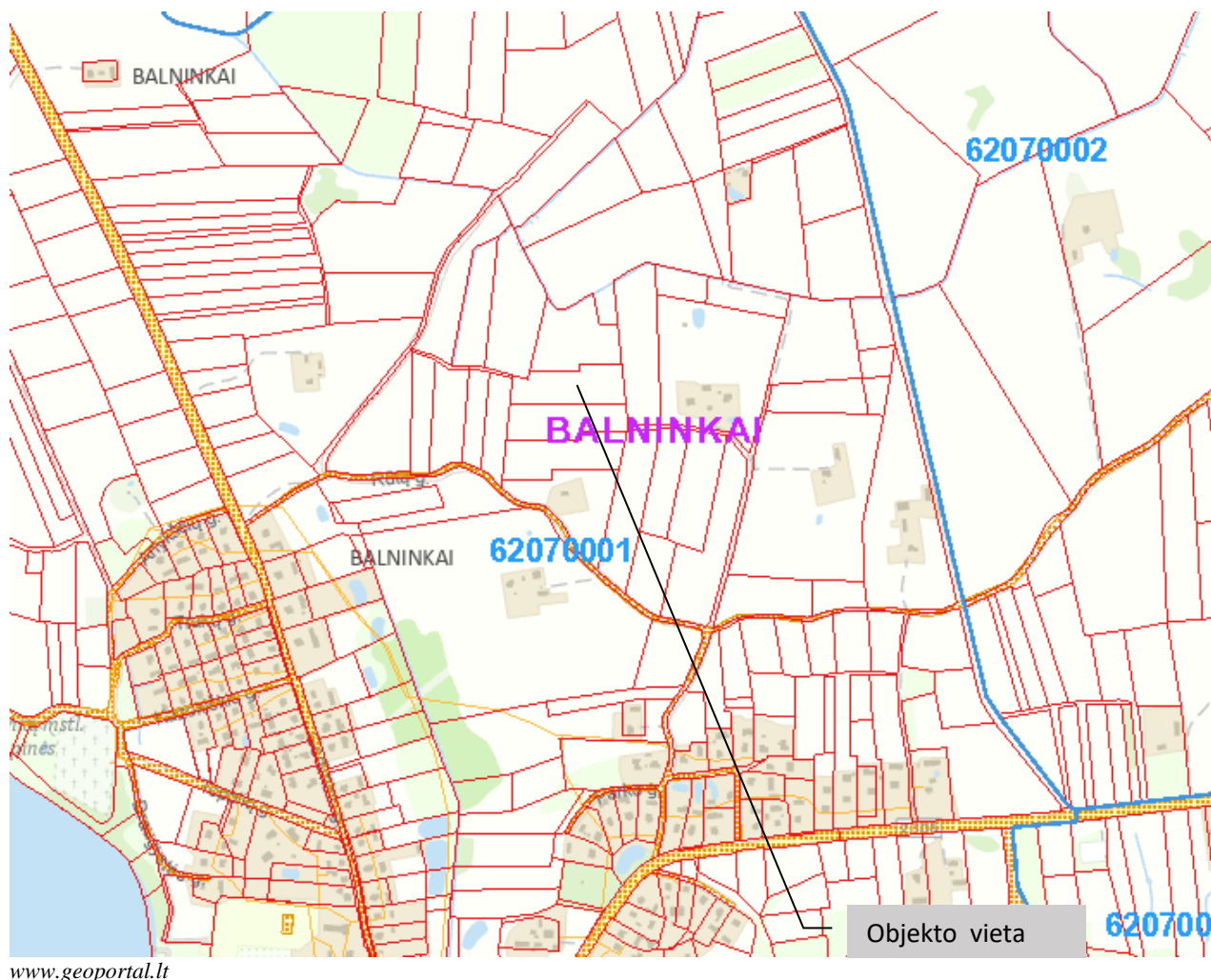
**Projekto rengimo pagrindas** - projektas rengiamas remiantis Statytojo ir Projektuotojo projektavimo paslaugų sutartimi, patvirtinta projektinių pasiūlymų užduotimi, Statybos įstatymu ir kitais privalomaisiais projekto rengimo normatyviniais dokumentais.

 Elterna, MB <a href="mailto:info@elterna.lt">info@elterna.lt</a> <a href="http://www.elterna.lt">www.elterna.lt</a> inžinerinių tinklų projektavimas	ELT-220719/02-PP.AR			LAPAS	LAPŲ	LAIDA
				2	8	0

## ESAMA SITUACIJA

### Statinio statybos vieta

Sklypas, kuriame planuojama projektuoti kitos paskirties inžinerinį statinį – saulės šviesos energijos elektrinė <500 kW galios, yra netoli urbanizuotos vietovės Molėtų rajone. Sklypas iš visų pusių rirojasi su neužstatytais sklypais.



### Žemės sklypų duomenys. Specialiosios žemės ir miško naudojimo sąlygos:

Žemės sklypo rodikliai: Unikalus Nr. Kadastrinis Nr. Pagrindinė tikslinė naudojimo paskirtis Žemės sklypo naudojimo būdas Žemės sklypo plotas Melioruotos žemės ir melioracijos statinių apsaugos zonos; Dirvožemio apsauga žemės ūkio paskirties žemės sklypuose; Kelio servitutas - teise važiuoti transporto priemonėmis, naudotis pėsčiuju taku (tarnaujantis)	4400-5877-1536 6207/0001:810 Žemės ūkio Kiti žemės ūkio paskirties žemės sklypai 9 332 m <sup>2</sup> 9 332 m <sup>2</sup> 9 332 m <sup>2</sup> 161 m <sup>2</sup>
--	---

<b>elterna</b> inžinerinių tinklų projektavimas	Elterna, MB <a href="mailto:info@elterna.lt">info@elterna.lt</a> <a href="http://www.elterna.lt">www.elterna.lt</a>	ELT-220719/02-PP.AR			LAPAS	LAPŲ	LAIDA
					3	8	0

projektuojamam sklypui Nr. 1 (siulomas) Servitutas - teise tiesti, aptarnauti, naudoti požemines, antžemines komunikacijas (tarnaujantis) projektuojamam sklypui Nr. 1 (siulomas)	161 m <sup>2</sup>
--	--------------------

### Klimato sąlygos ir reljefas

Projektuojamas statinys priskiriamas I vėjo apkrovos rajonui, kur vėjo greičio pagrindinė ataskaitinė reikšmė 24 m/s.

Pagal vietovės tipą statinio teritorija priklauso „B“ tipui (miestų teritorijos, miškų masyvai ir kitos vietovės, kurios yra tolygiai užstatytos aukštesnėmis kaip 10 m kliūtimis).

Sniego apkrovų rajonas – I, sniego antžeminė apkrova 1,2 kN/m<sup>2</sup>.

Teritorija tolygi reljefas nežymiai leidžiasi palei rytinę sklypo ribą. Sklypų paviršiaus altitudė kinta nuo apytikriai 123,45 iki 126,87

**Apželdinimas.** Sklype medžių ir krūmų nėra, esama pieva.

### Statiniai.

Sklypas neužstatytas statiniais. Sklype yra esami melioracijos statiniai. Privažiavimas prie planuojamos teritorijos numatomas iš pietinės pusės, nuo esamos gatvės.

### Kultūros paveldo vertybės.

Žemės sklypai, kuriuose projektuojami statiniai, nepatenka į kultūros paveldo teritoriją ir apsaugos zoną.


### Teritorijų planavimo dokumentai

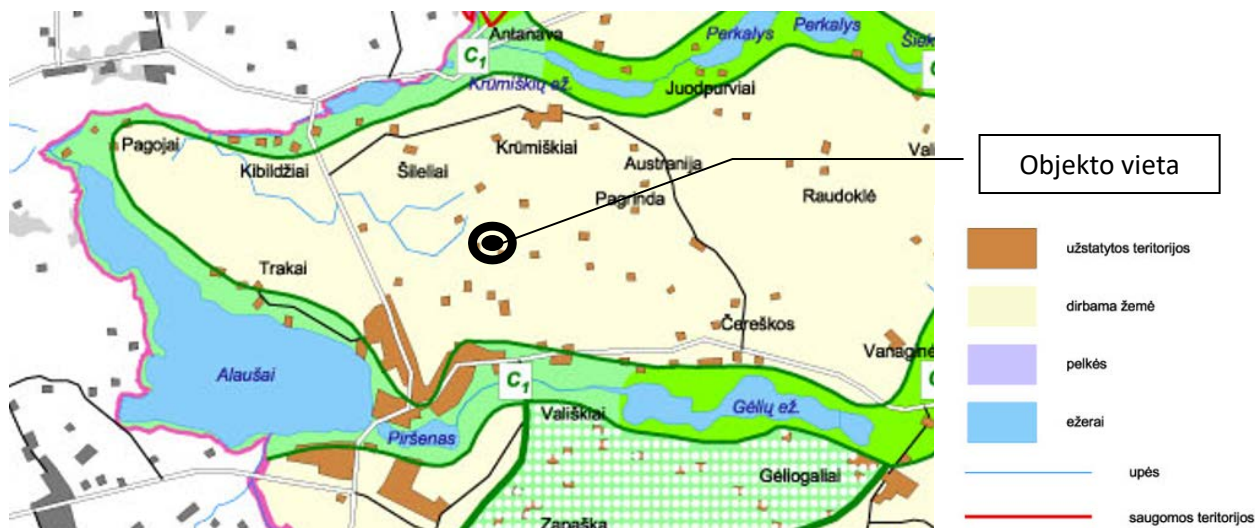
Pagal Lietuvos respublikos bendrąjį planą (LRBP):

1. Nacionaliniame lygmenyje kraštovaizdžio estetinį potencialą (vaizdingumą) formuoja jo vizualinės struktūros raiškumas, dominantės, kraštovaizdžio elementų įvairovė, panoraminė apžvalga, vertė, kurią kraštovaizdžiui priskiria visuomenė. Atsižvelgiant į kraštovaizdžio vizualinės struktūros ypatumus, nustatomi ypač saugomo šalies vizualinio estetinio potencialo arealai ir vietovės (toliau – ypač saugomo kraštovaizdžio teritorijos), kuriose taikomi vizualinės apsaugos reikalavimai (žr. brėž. Kraštovaizdžio formavimas ir ekologinė pusiausvyra, Kultūros politika ir rekreacija):

1.1. neplanuoti saulės šviesos energijos elektrinių didesnių, kaip 500 kW įrengtosios galios bei vėjo elektrinių statybos, išskyrus iki 25 metrų aukščio (matuojant iki aukščiausio konstrukcijų taško) vėjo elektrinę statomą sodyboje ar prie esamų ūkinių pastatų, ypač saugomo kraštovaizdžio teritorijose





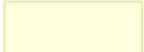
**Gamtinis karkasas,** pagal Molėtų rajono savivaldybės teritorijos bendrąjį planą. Sprendiniai. Miškų išdėstymo brėžinį numatyta dirbama žemė.


 Elterna, MB <a href="mailto:info@elterna.lt">info@elterna.lt</a> <a href="http://www.elterna.lt">www.elterna.lt</a> <small>inžinerinių tinklų projektavimas</small>	ELT-220719/02-PP.AR	LAPAS	LAPŲ	LAIDA
		4	8	0



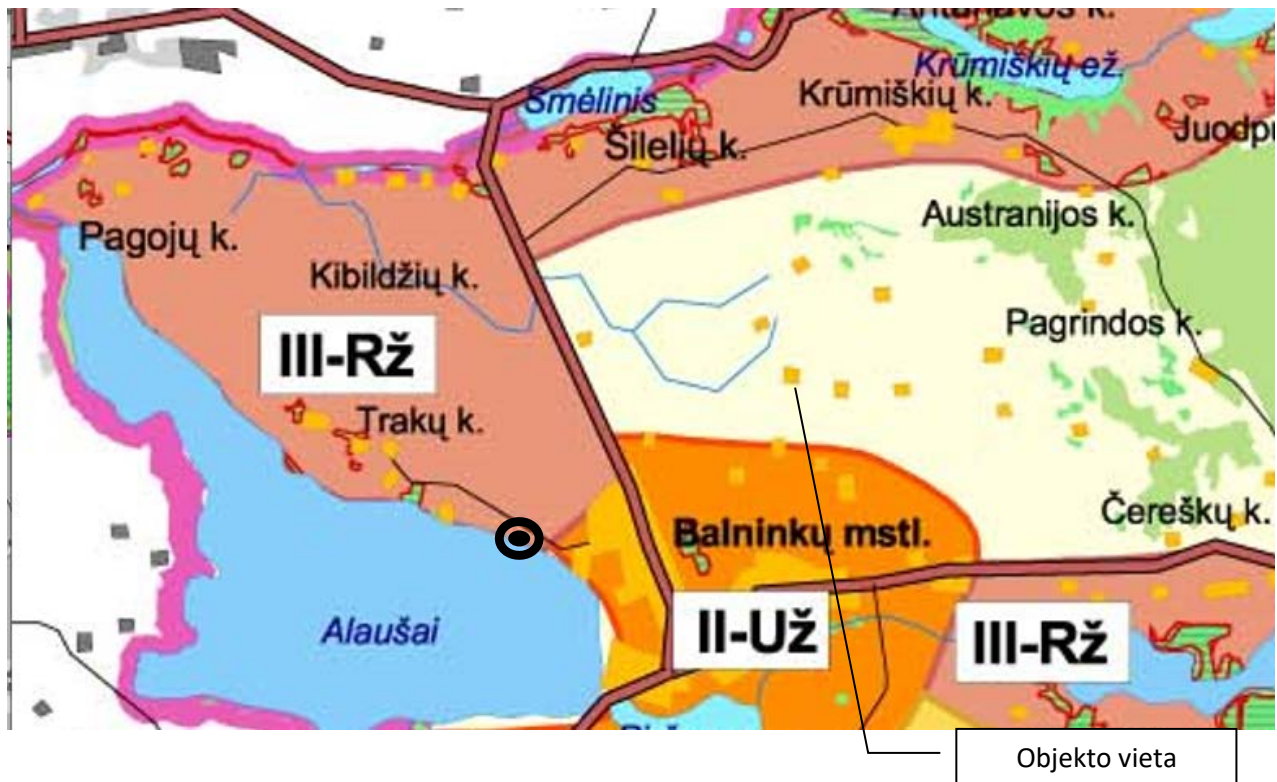
Pagal Molėtų rajono savivaldybės teritorijos bendrąjį planą. Sprendiniai. Žemės naudojimo ir apsaugos reglamentų brėžinį, planuojamoje teritorijoje nustatytos veiklos prioritetų teritorijos.

### Žemės naudojimo zonos

<b>I-VP</b>		valstybiniai parkai ir draustiniai (joje esanti žemės ūkio paskirties žemė)
<b>II-Už</b>		perspektyvių gyvenamųjų vietovių įtakos arealai (įskaitant įsiterpusius miškus)
<b>III-Rž</b>		rekreaciniai arealai (įskaitant įsiterpusius miškus)
<b>IV-že</b>		ekstensyvios žemės ūkio veiklos zona (įskaitant įsiterpusius miškus)
<b>V-ži</b>		intensyvios žemės ūkio veiklos zona (įskaitant įsiterpusius miškus)

 Elterna, MB <a href="mailto:info@elterna.lt">info@elterna.lt</a> <a href="http://www.elterna.lt">www.elterna.lt</a> inžinerinių tinklų projektavimas	ELT-220719/02-PP.AR	LAPAS	LAPŲ	LAIDA
		5	8	0





### SKLYPO PLANO SPRENDINIAI

#### Teritorijos vertikalus planavimas ir lietaus vandens nuvedimas

Teritorijos reljefas nekeičiamas.

Lietaus vandens nuvedimas neplanuojamas.

Esami melioracijos tinklai numatomi iškelti/rekonstruoti, sprendiniai rengiami atskiru projektu.

#### Aplinkos tvarkymo, teritorijos apželdinimo ir darbuotojų poilsio zonų įrengimo sprendiniai

Nenumatoma.

#### Medžių sodinimas

Nenumatoma.

#### Sklypo apšvietimo sprendiniai

Nenumatoma.

#### Sklypo aptvėrimo ir apsaugos sprendiniai

Perimetru numatoma įrengti pinto/regzto tinklo tvorą h-1,8m., vaizdo stebėjimo sistemą ir perimetro apsauginę signalizaciją. Patekimui į sklypą projektuojami dvivėriai vartai. Planuojamas teritorijos aptvėrimas nepatenka į melioracijos griovių apsaugos zonas ir projektuojama taip, kad nebūtų užtvirti esami servitutai.

#### Kelio ženklėjimas


Nenumatoma.

#### Atliekų surinkimo ir tvarkymo sprendiniai

Statybos darbų metu susidariusios atliekos bus tvarkomos vadovaujantis „Statybinių atliekų tvarkymo taisyklėmis“ (LR AM 2006-12-29 įsakymas Nr. D1-637). Statybos proceso metu statybinės atliekos netinkamos naudoti ir perdirbti atliekos (statybinės šiukšlės, kenksmingomis medžiagomis užteršta tara ir pakuotė), išvežamos į sąvartas.

#### Automobilių stovėjimo reglamentavimas

Nenumatoma.

 Elterna, MB <a href="mailto:info@elterna.lt">info@elterna.lt</a> <a href="http://www.elterna.lt">www.elterna.lt</a> inžinerinių tinklų projektavimas	ELT-220719/02-PP.AR			LAPAS	LAPŲ	LAI DA
				6	8	0



## PLANUOJAMŲ STATINIŲ SĄRAŠAS, PAGRINDINĖS CHARAKTERISTIKOS, PASKIRTIS, PRODUKCIJA, GAMYBOS (PASLAUGŲ) AR KITOS PLANUOJAMOS ŪKINĖS VEIKLOS PROGRAMA

Projektuojamoje saulės elektrinėje modulių eilės orientuotos tiesiai į pietų pusę. Pasvirimo kampas žemės atžvilgiu 25° (pagal įrangos tiekėjo rekomendacijas), tarpas tarp eilės galo ir kitos eilės pradžios 7,11-12,05 m. Modulių konfigūracija 2 moduliai vertikaliai ir 15 stulpelių (2x15).

Saulės elektrinės prijungimui prie tinklo projektuojama 10/0,8 kV modulinė tranzitinė transformatorinės MTT-1 su 2500 kVA galios transformatoriumi, savų reikiųjų skydu ir kita. MTT-1 prijungimui prie 10 kV oro linijos L-300 iš Balninkai TP projektuojama kabelinė linija Al-3x120+16mm<sup>2</sup>. Numatoma, jog kabelinės linijos ir MTT-1 skirstykla įrengus bus perleidžiama AB „ESO“. MTT-1 derinimo darbai atliekami pagal ELT-220719/01-TDP.TĮ atliktus skaičiavimus ir užduotį.

Projektuojama pavienės elektrinės numatomi pagrindiniai saulės elektrinių komponentai pagal žemiau pateiktą lentelę:

Sklypo kad. nr.	Stalų skaičius	Modulių skaičius	Galia, kW	Inverteriai	Inverterių skaičius
6207/0001:810	26	769 vnt. (650W galios)	499,85	215 kW	2

Fotomoduliai jungiami grupėmis prie inverterių. Saulės elektrinių apsaugai projektuojama apsauginės signalizacijos-perimetro ir vaizdo stebėjimo sistemos.

### INFORMACIJA APIE NUMATOMŲ STATYBOS DARBŲ POVEIKĮ APLINKAI, GYVENTOJAMS, KAIMYBINĖMS TERITORIJOMS

Statybos metu kaimyninių sklypų naudotojai nepatogumų nepatirs, priėjimai ir privažiavimai nebus uždaryti, kaimyninių sklypų įvadiniai inžineriniai tinklai nebus paliesti.

Galimas lokalus oro taršos (dulkių), triukšmo, vibracijos padidėjimas statybos darbų metu, tačiau šis poveikis trumpalaikis ir nebus reikšmingas. Statybos darbai organizuojami dienos metu. Naudojama įranga pagal STR 2.01.08:2003 „Lauko sąlygomis naudojamos įrangos į aplinką skleidžiamo triukšmo valdymas“ reikalavimus.

### APSAUGINIŲ PRIEMONIŲ NUO SMURTO IR VANDALIZMO TRUMPAS APRAŠYMAS

Perimetru numatoma įrengti pinto/regzto tinklo tvorą h-1,8 m., vaizdo stebėjimo sistemą ir perimetro apsauginę signalizaciją, rakinamus vartus.

### DUOMENYS APIE PLANUOJAMĄ ŪKINĘ VEIKLĄ

Saulės šviesos energijos generacija.

### BENDRIEJI TECHNINIAI IR PASKIRTIES RODIKLIAI

Pavadinimas	Mato vienetas	Kiekis	Pastabos
<b>I SKLYPAS</b>			
1. sklypo plotas	m <sup>2</sup>	9332	
2. sklypo užstatymo intensyvumas	%	-	
3. sklypo užstatymo tankumas	%	-	
<b>IV INŽINERINIAI TINKLAI</b> (Nurodomas kiekvienos paskirties inžinerinių tinklų pavadinimas)			
<b>4.1. Elektros energijos tiekimo tinklai</b>			

 Elterna, MB <a href="mailto:info@elterna.lt">info@elterna.lt</a> <a href="http://www.elterna.lt">www.elterna.lt</a> inžinerinių tinklų projektavimas	ELT-220719/02-PP.AR	LAPAS	LAPŲ	LAIDA
		7	8	0

<b>Inžinerinių tinklų ilgis:</b> DC kabelis Cu 1x6 0,4 kV jėgos kabelis Cu 3x2,5 0,4 kV jėgos kabelis Cu 3x4 0,8 kV jėgos kabelis Al 4x120	m	14000 230 20 1100	
<b>Elektros tinklų laidininkų skaičius ir skerspjūvis:</b> DC kabelis Cu 1x6 0,4 kV jėgos kabelis Cu 3x2,5 0,4 kV jėgos kabelis Cu 3x4 0,8 kV jėgos kabelis Al 4x120	vnt.; mm <sup>2</sup>	1; 6 3; 2,5 3; 4 4; 240	
<b>V KITI STATINIAI</b>			
<b>5.1. Saulės šviesos energijos elektrinė</b>			
5.1.1. Saulės šviesos energijos elektrinė (fotocelmenų moduliai) (modulio galia –650 W)		499,85	Neypatingas, nauja statyba
5.1.2. Inverterių/keitiklių skaičius	vnt.	2	

 Elterna, MB <a href="mailto:info@elterna.lt">info@elterna.lt</a> <a href="http://www.elterna.lt">www.elterna.lt</a> inžinerinių tinklų projektavimas	ELT-220719/02-PP.AR			LAPAS	LAPŲ	LAIDA
				8	8	0



## PROJEKTINIŲ PASIŪLYMŲ RENGIMO UŽDUOTIS

2022 m. rugpjūčio 8 d. Nr. 1

1.	INFORMACIJA APIE SUMANYTĄ PROJEKTUOTI STATINĮ:	
	<b>Pavadinimas</b> (nurodomas techninio projekto pavadinimas)	Kitos paskirties inžinerinio statinio (ne didesnės kaip 500 kW įrengtosios galios) saulės šviesos energijos elektrinių, žemės sklype kad. Nr. 6207/0001:810, Molėtų r. sav. Balninkų sen., Balninkų k., statybos projektas
	<b>Statybos rūšis</b>	Naujo statinio statyba
	<b>Statinio kategorija</b>	Neypatingas statinys
	<b>Statinio pagrindinė naudojimo paskirtis</b>	Kitos paskirties inžinerinis statinys
	<b>Žemės sklypo rodikliai:</b> Adresas Unikalus Nr. Kadastrinis Nr. Pagrindinė tiksline naudojimo paskirtis Žemės sklypo naudojimo būdas Žemės sklypo plotas	Molėtų r. sav., Balninkai 4400-5877-1536 6207/0001:810 Žemės ūkio Kiti žemės ūkio paskirties žemės sklypai 9332 m <sup>2</sup>
	<b>Projektuojamo statinio rodikliai:</b> Pagrindinė tikslinė naudojimo paskirtis: Statiniai: Elektrinių galia:	Kitos paskirties inžinerinis statinys Saulės šviesos energijos elektrinė <500 kW
	<b>Statytojas (užsakovas):</b>	UAB "SOLAR PIV", a.k. 305736856 Raudondvario pl. 131B-9, LT-47191 Kaunas
2.	PROJEKTINIŲ PASIŪLYMŲ PASKIRTIS: (rekomendacinė)	
	<ul style="list-style-type: none"> <li>- nustatyti žemės sklypo teritorijos naudojimo reglamento parametrus, kai Teritorijų planavimo įstatymo 20 straipsnio nustatytais atvejais neparengti teritorijų planavimo dokumentai ir statyba konkrečiame žemės sklype leidžiama</li> <li>- informuoti visuomenę apie statinio, kuriam Teritorijų planavimo įstatymo 20 straipsnyje nustatytais atvejais neparengti teritorijų planavimo dokumentai ir statyba konkrečiame sklype leidžiama, numatomą projektavimą</li> <li>- išreikšti Statytojo (užsakovo) sumanyto projektuoti statinio architektūros ir kitų pagrindinių sprendinių idėją</li> </ul>	
3.	PROJEKTINIŲ PASIŪLYMŲ SUDĖTIS:	
	3.1. Aiškinamasis raštas; 3.2. Sklypo plano su gretima urbanistine aplinka schema; 3.3. Statinio projektinių pasiūlymų vaizdinė informacija.	
4.	STATYTOJO (UŽSAKOVO) PATEIKIAMAI DOKUMENTAI: (rekomendaciniai)	
	4.1. Nekilnojamojo turto registro išrašas; 4.2. Žemės sklypo planas;	

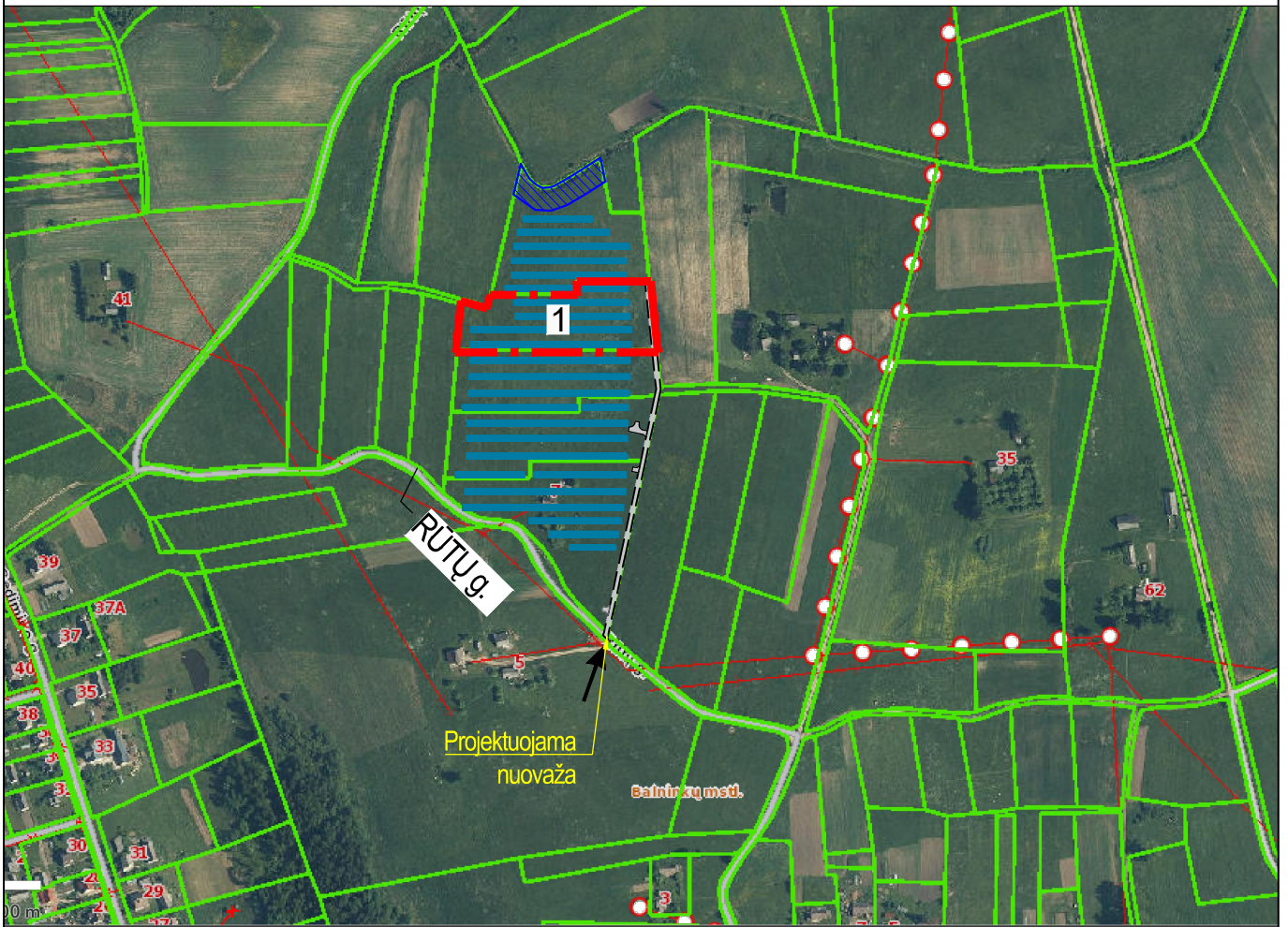
	4.3. Statinio statybos sklypo inžinerinių tinklų ir susisiekimo komunikacijų trasų inžinerinių topografinių tyrinėjimų dokumentas (ne senesnė kaip 3 metų skaitmeninė topografinė geodezinė nuotrauka); 4.4. Kiti dokumentai ir duomenys atsižvelgiant į numatomo projektuoti statinio specifiką.
5.	PROJEKTINIŲ PASIŪLYMŲ VAIZDINĖ INFORMACIJA: <i>(rekomendacinė)</i>
	- pastato su gretima urbanistine aplinka vaizdinė informacija. Gretima urbanistinė aplinka – 50-100 m atstumas nuo statomo pastato.
6.	KITI DUOMENYS:

Statytojas (užsakovas): UAB „SOLAR PIV“







Projektinių pasiūlymų rengėjas: MB „Elterna“


Projekto vadovė: Toma Kartočienė KA Nr. 1582



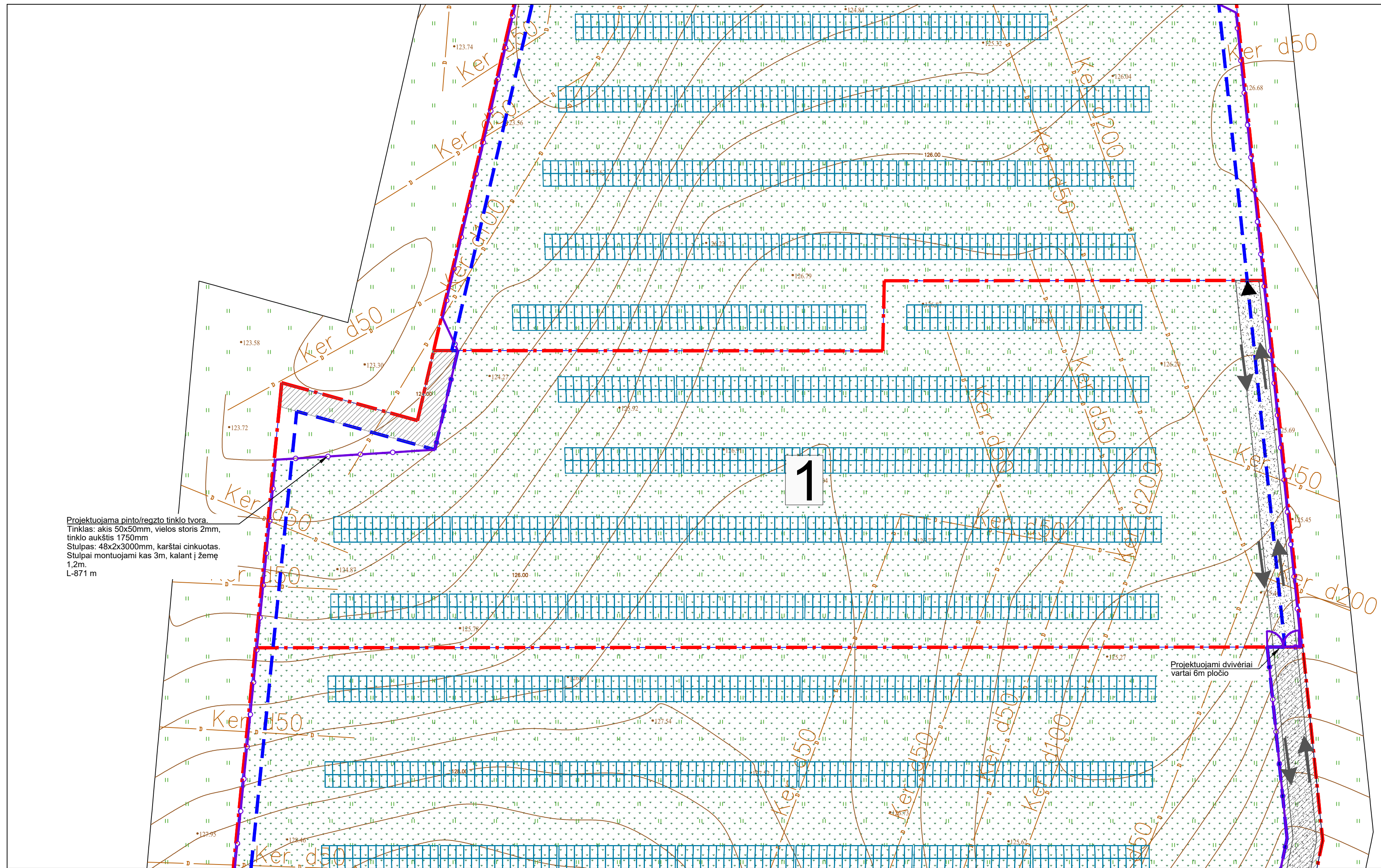


Žemėlapis www.regia.lt

SUTARTINIAI ŽYMĖJIMAI	
1	Projektuojama saulės šviesos energijos elektrinė (<500 kW)
	Sklypo riba
	Gretimų sklypų ribos
	Proj. inžineriniai statiniai - moduliai
	Proj. privažiavimas (plotis 4 m)
	Įvažiavimas/išvažiavimas į teritoriją
	Melioracijos griovio apsaugos zona (nuo griovio krašto 15 m)

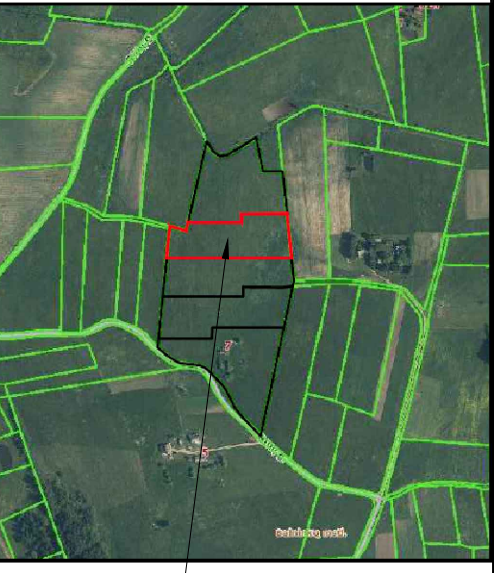
0	2022-08	STATYBAS LEIDŽIANČIAM DOKUMENTUI GAUTI (STATYBAI)		
LAIDA	IŠLEIDIMO DATA	LAIDOS STATUSAS, KEITIMO PRIEŽASTIS (JEI TOKIA TAIKOMA)		
KVAL. PATV. DOK.NR.	 MB „Eterna“ Laisvės pr. 60-1107, Vilnius Tel. +370 626 32182 El. p. info@elterna.lt		STATINIO PROJEKTO PAVADINIMAS: KITOS PASKIRTIES INŽINIERINIO STATINIO (NE DIDESNĖS KAIP 500 KW ĮRENGTOSIOS GALIOS) SAULĖS ŠVIESOS ENERGIJOS ELEKTRINĖS, ŽEMĖS SKLYPE KAD. NR. 6207/0001:810, MOLĖTŲ R. SAV. BALNINKŲ SEN., BALNINKŲ K., STATYBOS PROJEKTAS	
A 1582	SPV	T. Kartočienė	DOKUMENTO PAVADINIMAS:	
A 1582	SPDV	T. Kartočienė	Situacijos schema	
LT	UŽSAKOVAS:		DOKUMENTO ŽYMUO:	LAPAS
	UAB „SOLAR PIV“		ELT-220719/02-PP-B01	LAPŲ
				1
				1



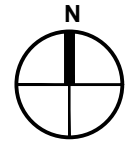


Projektuojama pinto/regzto tinklo tvara.  
 Tinklas: akis 50x50mm, vielos storis 2mm,  
 tinklo aukštis 1750mm  
 Stulpas: 48x2x3000mm, karštai cinkuotas.  
 Stulpai montuojami kas 3m, kaland j žeme  
 1,2m.  
 L-871 m

Žemės sklypo išdėstymo schema



Objekto vieta



**STATINIŲ EKSPLIKACIJA**

1. Projektuojama saulės šviesos energijos elektrinė - <500 MW

SUTARTINIAI ŽYMĖJIMAI	
Žymėjimas	Aprašymas
	Sklypo riba
	Užstatyti galima teritorija
	Projektuojami inžineriniai statiniai - saulės šviesos energijos moduliai
	Projektuojamas pravažiavimo kelias
	Projektuojama pinto tinklo tvara (h=1.8m)
	Kelio servitutas - teisė važiuoti transporto priemonėmis, naudotis pėsčiųjų taku, varyti galvijus (tarnaujantis) (plotis 3 m, 6 m)
	Įvažiavimas/išvažiavimas į teritoriją
	Eismo kryptis
	Esami medžiai, krūmai
	Projektuojama žvyro danga
	Vejos danga

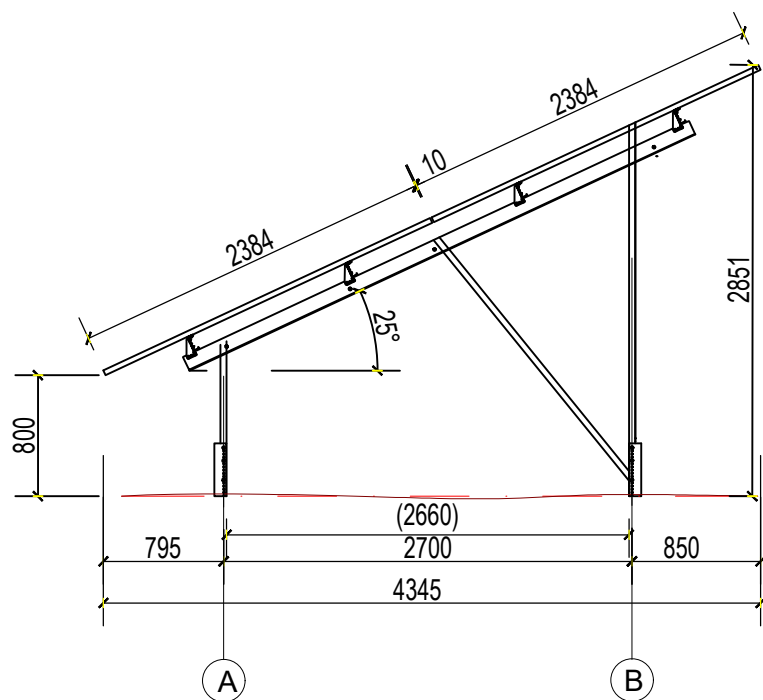
**PASTABOS:**

1. Teritorijoje paliekami esami žemės paviršiaus aukščiai, formuojamas tik įvažiavimo kelias.
2. Susikirtimus su kitais inžineriniais tinklais tikslini vietoje; Žemės kasimo ir statybos darbai netoli esamų inžinerinių tinklų, vykdomi esant inžinerinių tinklų įgaliojams atstovams arba pradėjami vykdyti įspėjus apie atliekamus darbus inžinerinių tinklų įgaliojimo atstovus.
3. Prieš pradėdant konstrukcijų surinkimo darbus bus atlikti melioracijos iškėlimo darbai.
4. Melioracijos tinklų iškėlimas rengiamas atskiru projektu.
5. Konstrukcijų polių centrui negali priartėti arčiau esamų melioracijos tinklų nei per: 5 metrus iki rinktuvo centrinės ašies, 15 metrų iki griovio šlaito viršutinės briaunos.
6. Atkasus (suradus) drenažo rinktuvus iškviesti už melioracijos statinius atsakingą specialistą ir suderinus sprendinius, toliau vykdyti saulės elektrinės statybos darbus.
7. Projektuojami įrenginiai ir tinklai netrukdys vykdyti esamo dujotiekio tinklų remonto darbus, patekimui į teritoriją šalia vartų numatomas nuimamas tvoros segmentas.

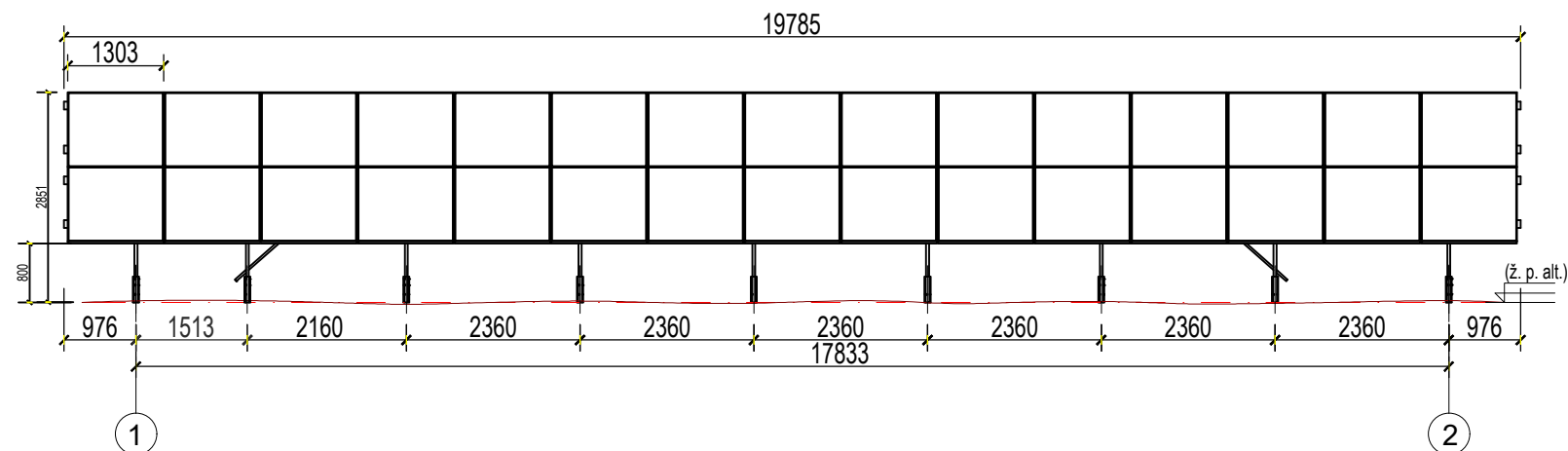
Plano tipas:	Topografinis planas - pilnas turinys		
Objekto adresas:	Parko g. 7, Balninkų k., Molėtų r. sav.		
Aukščių sistema	Koordinatų sistema	Pagrindinis objektų tikslumas, cm	
LAS07	LKS-94	Horizontalus:	10
		Vertikalus:	10
<b>MB "DVG planai"</b>			
Kv. paž. Nr.	Vardas, pavardė	Parašas	Data
IGKV-890	V. N.		2021-07
		Mastelis	Lapo Nr.
		1:	1
			Lapų sk.
			3

0	2022-08	STATYBAS LEIDŽIANČIAM DOKUMENTUI GAUTI (STATYBAI)	
LAIDA	IŠLEIDIMO DATA	LAIDOS STATUSAS, KEITIMO PRIEŽASTIS (JEI TOKIA TAIKOMA)	
KVAL. PATV. DOK.NR.	<b>elterna</b> Inžinerinių tinklų projektavimas	MB „Elterna“ Laisvės pr. 60-1107, Vilnius Tel. +370 626 32182 El. p. info@elterna.lt	STATINIO PROJEKTO PAVADINIMAS: KITOS PASKIRTIES INŽINIERINIO STATINIO (NE DIDESNĖS KAIP 500 KW ĮRENGTOSIOS GALIOS) SAULĖS ŠVIESOS ENERGIJOS ELEKTRINĖS, ŽEMĖS SKLYPE KAD. NR. 6207/0001810, MOLĖTŲ R. SAV. BALNINKŲ SEN., BALNINKŲ K., STATYBOS PROJEKTAS
A 1582	SPV	T. Kartočienė	DOKUMENTO PAVADINIMAS:
A 1582	SPDV	T. Kartočienė	Sklypo planas M1:500
			LAIDA
			0
LT	UŽSAKOVAS:	UAB „SOLAR PIV“	DOKUMENTO ŽYMUO:
			ELT-220719/02-XX-PP-B02
			LAPAS
			LAPŲ
			1
			1

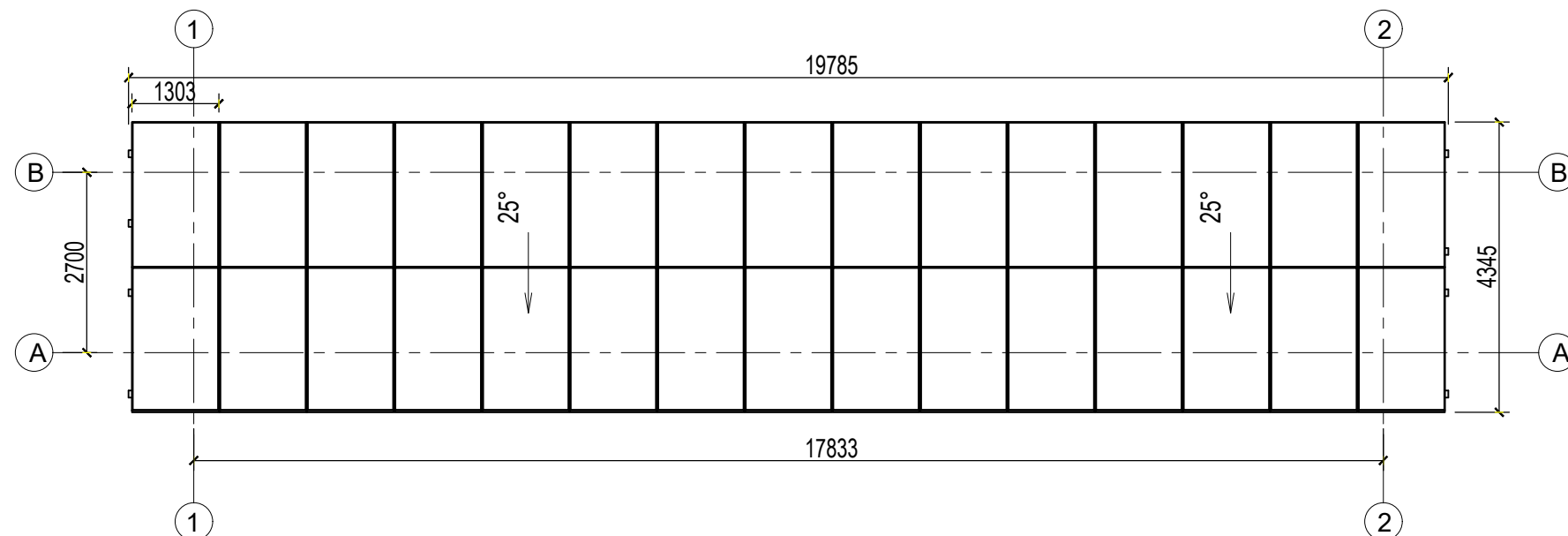




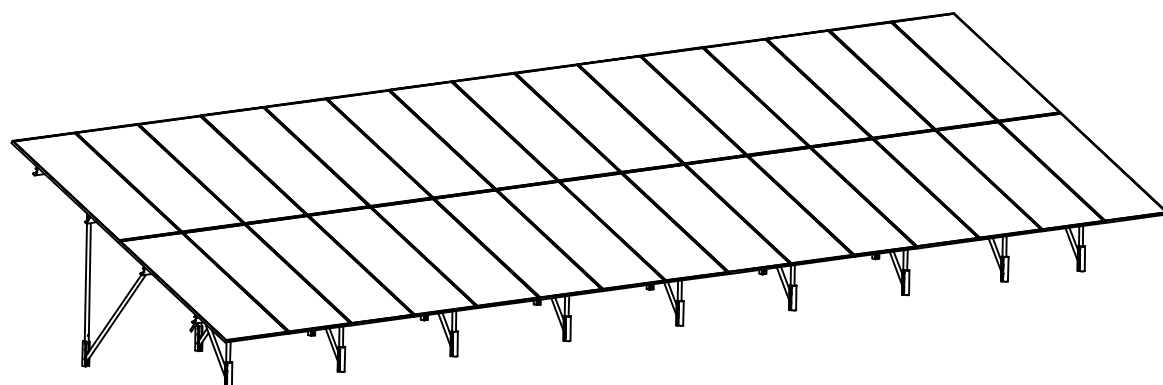
FASADAS A-B M1:50



FASADAS 1-2 M1:100




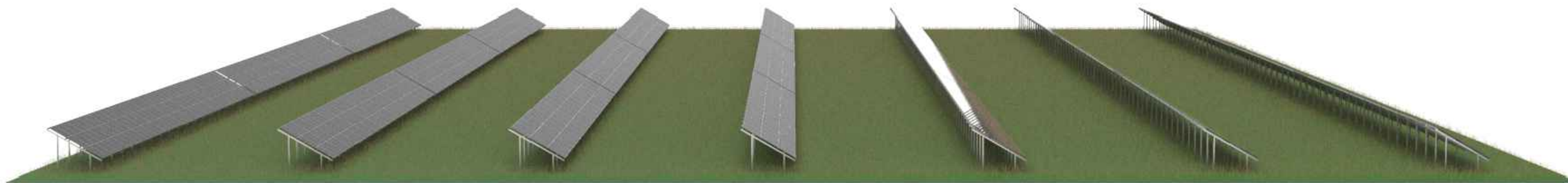
PLANAS M1:100



PASTABOS:

- Modulių pamatai įgilinami nemažiau 1,50 m gylio. Statybos darbų metu pastebėjus, jog gruntai, konkrečiose pamatų vietose yra silpnesni, privaloma atlikti papildomus geologinius gręžinius ir tikslinti pamatų sprendinius.

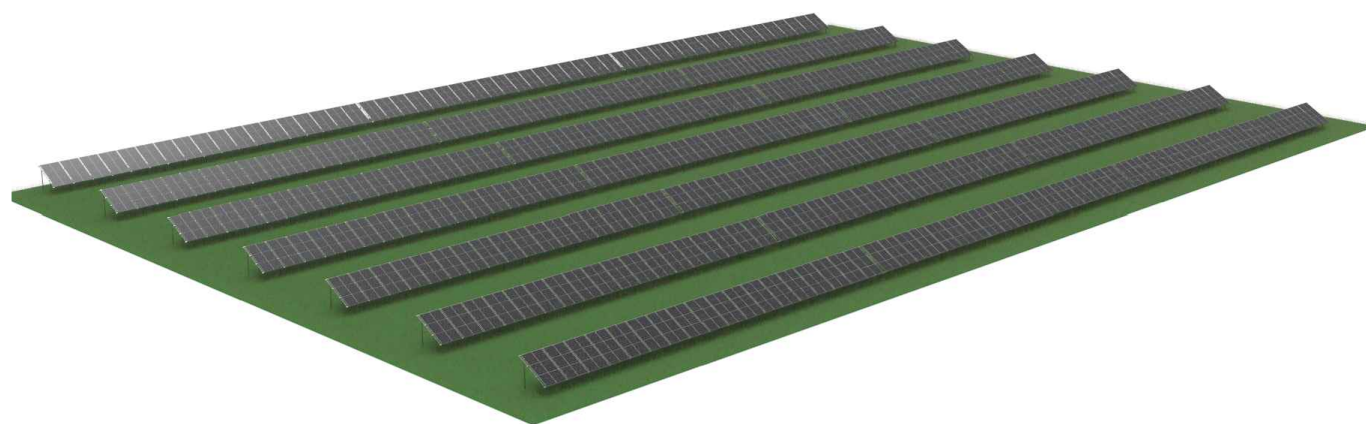
0	2022-08	STATYBAS LEIDŽIANČIAM DOKUMENTUI GAUTI (STATYBAI)		
LAIDA	IŠLEIDIMO DATA	LAIDOS STATUSAS, KEITIMO PRIEŽASTIS (JEI TOKIA TAIKOMA)		
KVAL. PATV. DOK.NR.	 MB „Elterna“ Laisvės pr. 60-1107, Vilnius Tel. +370 626 32182 El. p. info@elterna.lt		STATINIO PROJEKTO PAVADINIMAS: KITOS PASKIRTIES INŽINIERINIO STATINIO (NE DIDESNĖS KAIP 500 KW ĮRENGTOSIOS GALIOS) SAULĖS ŠVIESOS ENERGIJOS ELEKTRINĖS, ŽEMĖS SKLYPE KAD. NR. 6207/0001:810, MOLĖTŲ R. SAV. BALNINKŲ SEN., BALNINKŲ K., STATYBOS PROJEKTAS	
A 1582	SPV	T. Kartočienė	DOKUMENTO PAVADINIMAS:	
A 1582	SPDV	T. Kartočienė	SAULĖS ELEKTRINĖS MODULIŲ ĮRENGINIO PLANAS, FASADAI 1-5 IR A-B	
LT	UŽSAKOVAS:	UAB „SOLAR PIV“		DOKUMENTO ŽYMUO:
			ELT-220719/02-XX-PP-B03	LAPAS LAPŲ
				1 1




1 VAIZDAS



2 VAIZDAS



3 VAIZDAS

0	2022-08	STATYBAS LEIDŽIANČIAM DOKUMENTUI GAUTI (STATYBAI)			
LAIDA	IŠLEIDIMO DATA	LAIDOS STATUSAS, KEITIMO PRIEŽASTIS (JEI TOKIA TAIKOMA)			
KVAL. PATV. DOK.NR.	 MB „Eiterna“ Laisvės pr. 60-1107, Vilnius Tel. +370 626 32182 El. p. info@elterna.lt		STATINIO PROJEKTO PAVADINIMAS: KITOS PASKIRTIES INŽINIERINIO STATINIO (NE DIDESNĖS KAIP 500 KW ĮRENGTOSIOS GALIOS) SAULĖS ŠVIESOS ENERGIJOS ELEKTRINĖS, ŽEMĖS SKLYPE KAD. NR. 6207/0001:810, MOLĖTŲ R. SAV. BALNINKŲ SEN., BALNINKŲ K., STATYBOS PROJEKTAS		
A 1582	SPV	T. Kartočienė	DOKUMENTO PAVADINIMAS:	LAIDA	
A 1582	SPDV	T. Kartočienė			VIZUALIZACIJA
LT	UŽSAKOVAS:		DOKUMENTO ŽYMUO:	LAPAS	LAPŲ
	UAB „SOLAR PIV“		ELT-220719/02-XX-PP-B04	1	1