


Statytojas	NERINGOS SAVIVALDYBĖ
Projektuotojas	UAB „SRP PROJEKTAS“
Statinio projekto pavadinimas	KITOS PASKIRTIES STATINIO – AUTOMOBILIŲ SAUGYKLOS, ESANČIOS TAIKOS G. 39 NERINGOJE REKONSTRAVIMO IR SUSISIEKIMO KOMUNIKACIJŲ - E. A. JONUŠO GATVĖS REKONSTRAVIMO, ĮRENGIANT AUTOBUSŲ STOVĖJIMO VIETAS IR PĖSČIŲJŲ TAKĄ (ŠALIGATVĮ), NERINGOJE, NERINGOS SAV., PROJEKTAS
Statinio projekto Nr.	P22 - 014
Statinio projekto etapas	PROJEKTINIAI PASIŪLYMAI
Statinio pavadinimas	GATVĖ
Bylos žymuo	PP
Bylos laidos žymuo	0
Bylos išleidimo data	2022-08
Statybos rūšis	STATINIO REKONSTRAVIMAS
Statinio kategorija	NEYPATINGASIS

Atestato Nr.	Pareigos	Vardas, pavardė	Parašas
	Direktorius	TADAS KASPERAVIČIUS	
36328	Projekto vadovas	TADAS KASPERAVIČIUS	

Vilnius, 2022 m.

**PROJEKTINIŲ PASIŪLYMŲ
AIŠKINAMASIS RAŠTAS**

0	2022-08			Visuomenės informavimui apie statinių projektavimą	
LAIDA	IŠLEIDIMO DATA			LAIDOS STATUSAS. KEITIMO PRIEŽASTIS (JEI TAIKOMA)	
KVAL. PATV. DOK. NR.	PROJEKTUOTOJAS UAB „SRP Projektas“ 			STATINIO PROJEKTO PAVADINIMAS Kitos paskirties statinio – automobilių saugyklos, esančios Taikos g. 39 Neringoje rekonstravimo ir Susisiekimo komunikacijų - E. A. Jonušo gatvės rekonstravimo, įrengiant autobusų stovėjimo vietas ir pėsčiųjų taką (šaligatvį), Neringoje, Neringos sav., projektas	
36328	SPV	Tadas Kasperavičius		DOKUMENTO PAVADINIMAS Projektinių pasiūlymų dokumentų sudėties žiniaraštis	
				LAIDA	0
KALBA LT	STATYTOJAS IR (AR) UŽSAKOVAS Neringos savivaldybė			DOKUMENTO ŽYMUO P22-014-PP-AR	LAPAS 1
				LAPŲ	9

TURINYS

1.	PROJEKTO RENGIMO PAGRINDAS	3
2.	Bendrieji duomenys apie statinį	5
3.	Projekto sprendinių techniniai rodikliai	5
4.	Susisiekimo kominikacijos	6
4.1	Esama situacija	6
4.2	Esamos gatvės konstrukcijos būklė	6
4.3	Inžineriniai tinklai	6
4.4	Statybos sklypo tyrimų aprašymas	6
4.5	Duomenys apie saugomas teritorijas ir nekilnojamojo kultūros paveldo objektus	6
4.6	Dangos konstrukcijos parinkimas	7
5.	Projektiniai sprendiniai	8

DOKUMENTO ŽYMUO P22-014-PP-AR	LAPAS	LAPŲ	LAIDA
	2	9	0

1. PROJEKTO RENGIMO PAGRINDAS

Projektiniai pasiūlymai (toliau – Projektas) parengti vadovaujantis Statybos įstatymu ir kitais įstatymais, reglamentuojančiais statinio saugos ir paskirties reikalavimus, teisės aktais, reglamentuojančiais esminius statinio reikalavimus ir statinio techninius parametrus, pagal statinių ar statybos produktų charakteristikų lygius ir klases, kitais teisės aktais, teritorijų planavimo ir normatyviniais statybos techniniais dokumentais, normatyviniais statinio saugos ir paskirties dokumentais.

1.1. Pagrindiniai normatyviniai ir kiti dokumentai

I-1240	Lietuvos Respublikos statybos įstatymas
I-891	Lietuvos Respublikos kelių įstatymas
I-1120	Lietuvos Respublikos teritorijų planavimo įstatymas
I-2223	Lietuvos Respublikos aplinkos apsaugos įstatymas
IX-628	Lietuvos Respublikos saugomų teritorijų įstatymas
IX-1672	Lietuvos Respublikos darbuotojų saugos ir sveikatos įstatymas
IX-1768	Lietuvos Respublikos valstybinės darbo inspekcijos įstatymas
A1-595	Lietuvos Respublikos valstybinės darbo inspekcijos prie socialinės apsaugos ir darbo ministerijos nuostatai
1116	Lietuvos Respublikos vyriausybės nutarimas „Dėl pažeistos žemės rekultivavimo ir derlingojo dirvožemio sluoksnio išsaugojimo“
D1-11/3-3	KTR 1.01:2008 „Automobilių keliai“
D1-738	STR 1.04.04:2017 „Statinio projektavimas, projekto ekspertizė“
D1-713	STR 1.01.03:2017 „Statinių klasifikavimas“
D1-848	STR 1.06.01:2016 „Statybos darbai. Statinio statybos priežiūra“
D1-653	STR 2.03.01:2019 „Statinių prieinamumas“
D1-878	STR 1.05.01:2017 „Statybą leidžiantys dokumentai. Statybos užbaigimas. Statybos sustabdymas. Savavališkos statybos padarinių šalinimas. Statybos pagal neteisėtai išduotą statybą leidžiantį dokumentą padarinių šalinimas“
D1-933	STR 2.06.04:2014 „Gatvės ir vietinės reikšmės keliai. Bendrieji reikalavimai“
D1-455	STR 2.01.01(1):2005 „Esminis statinio reikalavimas. „Mechaninis atsparumas ir pastovumas“
422	STR 2.01.01(2):1999 „Esminiai statinio reikalavimai. Gaisrinė sauga“
420	STR 2.01.01(3):1999 „Esminiai statinio reikalavimai. Higiena, sveikata, aplinkos apsauga“
D1-706	STR 2.01.01(4):2008 „Esminis statinio reikalavimai. Naudojimo sauga“
D1-674	Sodmenų kokybės reikalavimai
D1-132	STR 2.01.01(5):2008 „Esminis statinio reikalavimas. Apsauga nuo triukšmo“
D1-131	STR 2.01.01(6):2008 „Esminis statinio reikalavimas. Energijos taupymas ir šilumos išsaugojimas“
LST 1516:2015	Lietuvos standartas „Statinio projektas. Bendrieji įforminimo reikalavimai“

DOKUMENTO ŽYMUO P22-014-PP-AR	LAPAS	LAPŲ	LAIDA
	3	9	0

LST 1569:2012	Lietuvos standartas „Statinio projektas. Lauko inžinerinių tinklų grafiniai ženklai“
346	Saugos ir sveikatos taisyklės statyboje
A1-103/V-265	„Darbuotojų apsaugos nuo triukšmo keliamos rizikos nuostatai“
D1-193	Želdinių apsaugos, vykdant statybos darbus, taisyklės
D1-343	Želdinių atkuriamosios vertės įkainiai
D1-87	Saugotinių medžių ir krūmų kirtimo, persodinimo ar kitokio pašalinimo atvejų, šių darbų vykdymo ir leidimų šiems darbams išdavimo, medžių ir krūmų vertės atlyginimo tvarkos aprašas
85/233	Darboviečių įrengimo bendrieji nuostatai
A1-331	Darbuotojų aprūpinimo asmeninėmis apsaugos priemonėmis nuostatai
A1-22/D1-34	Darboviečių įrengimo statybvietėse nuostatai
95	Saugos ir sveikatos apsaugos ženklų naudojimo darbovietėse nuostatai
64	Bendrosios gaisrinės saugos taisyklės
217	Atliekų tvarkymo taisyklės
D1-637	Statybinių atliekų tvarkymo taisyklės
D1-367	Atliekų susidarymo ir tvarkymo apskaitos ir ataskaitų teikimo taisyklės
V-87	T DVAER 12 Automobilių kelių darbo vietų aptvėrimo ir eismo reguliavimo taisyklės
501	Buities, sanitarinių ir higienos patalpų įrengimo reikalavimai
V-476	KPT VNS 16 Automobilių kelių vandens nuleidimo sistemų projektavimo taisyklės
1086	Kelių eismo taisyklės
V-294	PDTP 12 Pėsčiųjų ir dviračių takų projektavimo rekomendacijos
V-111	ĮT ŽS 17 Automobilių kelių žemės darbų atlikimo ir žemės sankasos įrengimo taisyklės
V-298	PĮT KŽA 08 Kelio ženklų atramų parinkimo, projektavimo ir įrengimo taisyklės
V-7	KPT SDK 19 Automobilių kelių standartizuotų dangų konstrukcijų projektavimo taisyklės
3-82	Kelių horizontaliojo ženklinimo taisyklės
3-83	Kelio ženklų įrengimo ir vertikaliojo ženklinimo taisyklės
V-191	TRA SBR 19 Automobilių kelių nesurištųjų mišinių ir gruntų, naudojamų sluoksniams be rišiklių, techninių reikalavimų aprašas
V-86	TRA BITUMAS 08/14 Automobilių kelių bitumų ir polimerais modifikuotų bitumų techninių reikalavimų aprašas
V(E)-7	MN MAS 15 Automobilių kelių dangos iš minkštojo asfalto sluoksnių įrengimo metodiniai nurodymai
V-52	TRA VŽ 12 Automobilių kelių vertikaliųjų kelio ženklų techninių reikalavimų aprašas
V-390	TRA ŽM 12 Kelių ženklinimo medžiagų techninių reikalavimų aprašas
V-194	ĮT SBR 19 Automobilių kelių dangos konstrukcijos sluoksnių be rišiklių įrengimo taisyklės.
V-16	ĮT ASFALTAS 08 Automobilių kelių dangos konstrukcijos asfalto sluoksnių įrengimo taisyklės

DOKUMENTO ŽYMUO P22-014-PP-AR	LAPAS	LAPŲ	LAIDA
	4	9	0

V-81	ĮT VŽ 14 Automobilių kelių vertikaliųjų kelio ženklų įrengimo taisyklės
V-389	ĮT ŽM 12 Kelių ženklinimo medžiagų naudojimo ir ženklinimo įrengimo taisyklės
3-487	Pėsčiųjų perėjimo per kelius ir gatves organizavimo taisyklės
V-161	MN GPSR12 Gruntų pagerinimo ir sustiprinimo riškiais metodiniai nurodymai
V-146	R ISEP 10 Inžinerinių saugaus eismo priemonių projektavimo ir naudojimo rekomendacijos
I-733	Lietuvos respublikos nekilnojamojo kultūros paveldo apsaugos įstatymas
ĮV-538	Archeologinio paveldo tvarkyba

2. BENDRIEJI DUOMENYS APIE STATINĮ

Projektuojama automobilių stovėjimo aikštelė yra Taikos g. 39 Neringos miesto vakarinėje dalyje (1 pav.).



1 pav. Projektuojamo statinio situacijos schema

Rekonstruojama aikštelė yra tarp Taikos g ir E. A. Jonušo g. Bendras sklypo plotis yra apie 13800 m². Šiuo metu aikštelės užstatymo plotis yra nedidelis, teritorijoje laikomos statybinės atliekos. E. A. Jonušo g yra geros būklės, įreminata nuleistais kelio bordiūrais

Taikos g. yra suremontuota, todėl rekonstruojamos aikštelės sprendiniai prijungiami prie suremontuotos g, numatant kuo mažesnę naujų dangų demontavimą Taikos g.

Esama aikštelė yra asfalto ir žvyro dangos. Sklype auga želdiniai

3. PROJEKTO SPRENDINIŲ TECHNINIAI RODIKLIAI

Techniniai parametrai	
Automobilių stovėjimo aikštelės plotas	14076 m ² *

DOKUMENTO ŽYMUO P22-014-PP-AR	LAPAS	LAPŲ	LAIDA
	5	9	0

Techniniai parametrai	
Bendras stovėjimo vietų skaičius (įskaitant autobusų ir neįgalųjų vietas)	666 vnt.*

Pastaba:

* Tikslinama techninio darbo projekto metu

4. SUSISIEKIMO KOMINIKACIJOS

4.1 Esama situacija

Šiuo metu aikštelė yra iš asfalto ir žvyro dangos. Automobilių statymo vietų yra nedaug. Parkavimo aikštelė apstatyta statybine technika.

E.A. Jonušo g. yra geros dangos būklės, tačiau numatant autobusų stovėjimo zoną, esamo gatvės pločio nepakanka ir ją numatoma šiek tiek praplatinti.

Statinių rūšys – inžineriniai statiniai;

Inžinerinių statinių grupė pagal paskirtį – kiti inžineriniai statiniai;

Susisiekimo komunikacijų pogrupis pagal paskirtį – gatvės, kiti transporto statiniai;

Statinio kategorija – neypatingasis statinys

4.2 Esamos gatvės konstrukcijos būklė

Stovėjimo vietų danga – prastos būklės asfaltbetonis, vietomis danga lopyta. Stovėjimo vietų ribos nužymėtos baltomis dažymo juostomis, kurios jau pasitrynusios. Nėra takų skirtų pėstiesiems.

4.3 Inžineriniai tinklai

Projektuojama gatvė kerta šiuos esamus inžinerinius tinklus:

10 kV aukštos įtampos požeminiai kabeliai;

0,4 kV žemos įtampos požeminis kabeliai;

Ryšių kabeliai;

4.4 Statybos sklypo tyrimų aprašymas

Statybos darbai atliekami suformuotame sklype, kurio unikalusis numeris 4400-5746-1320. Kita dalis darbų numatomą laisvoje valstybinėje žemėje.

4.5 Duomenys apie saugomas teritorijas ir nekilnojamojo kultūros paveldo objektus

Projektuojama automobilių stovėjimo aikštelė patenka į saugomą teritoriją „Kuršių nerijos nacionalinį parką“. Į kultūros paveldo vietovę projektuojamas objektas nepatenka.

4.6 Triukšmo ir oro taršos analizė

Pagrindinis analizuojamas triukšmo šaltinis yra autotransporto srautas Taikos g. Tačiau gatvė yra neseniai sutvarkyta, paklotas naujas asfalto dangos sluoksnis.

Triukšmo ribinius dydžius reglamentuoja LR Sveikatos apsaugos ministro 2011 m. birželio 13 d. įsakymas Nr. V604 „Dėl Lietuvos higienos normos HN 33:2011 „Triukšmo ribiniai dydžiai gyvenamuosiuose ir visuomeninės paskirties pastatuose bei jų aplinkoje“ patvirtinimo“ (Žin., 2011, Nr. 75-3638). Pagal šią higienos normą didžiausi leidžiami triukšmo ribiniai dydžiai gyvenamosios aplinkos ir visuomeninės aplinkos teritorijose veikiamose transporto sukeliama triukšmo yra $L_{dvn} = 65$ dBA (dienos, vakaro ir nakties triukšmo rodiklį), $L_{nakties} = 55$ dBA (nuo 22 val. iki 6 val.) ir $LAF_{max} = 70$ dBA (6-18 val.), 65 dBA (18-22 val.), 60 dBA (22-6 val.) (maksimalus garso slėgio lygis).

Atsižvelgiant į tai, kad atnaujinta Taikos gatvės danga, tvarkingi takai, taip pat atsižvelgiant į eismo srautus bei leistiną transporto greitį, automobilių skleidžiamas triukšmas įrengus automobilių stovėjimo aikštelę, neviršys didžiausių leidžiamų triukšmo ribinių dydžių (važiuojant mažu greičiu ir parkuojant, automobiliai skleidžia iki 55 dB triukšmą), dėl to girdimo triukšmo lygis nekels grėsmės žmonių sveikatai ir atitiks jų darbui, poilsiui bei miegui būtinas komfortines aplinkos sąlygas (pagal HN 33:2011 „Triukšmo ribiniai dydžiai gyvenamuosiuose ir visuomeninės

DOKUMENTO ŽYMUO	LAPAS	LAPŲ	LAIDA
P22-014-PP-AR	6	9	0

paskirties pastatuose bei jų aplinkoje“ 1 lentelę Gyvenamųjų pastatų (namų) ir visuomeninės paskirties pastatų (išskyrus maitinimo ir kultūros paskirties pastatus) aplinkoje, veikiamoje transporto sukeliama triukšmo ribinis dydis naktį yra 60 dB).

1 lentelė. Didžiausi leidžiami triukšmo ribiniai dydžiai, naudojami triukšmo strateginio kartografavimo rezultatams įvertinti

Objekto pavadinimas	L _{dvn} , dBA	L _{dienos, 6-18 h} , dBA	L _{vakaro, 18-22 h} , dBA	L _{nakties, 22-6 h} , dBA
Gyvenamųjų pastatų (namų) ir visuomeninės paskirties pastatų (išskyrus maitinimo ir kultūros paskirties pastatus) <u>aplinkoje</u> , veikiamoje transporto sukeliama triukšmo	65	65	60	55

Poveikis orui

Statybos darbų metų gali susidaryti didesnis, nei įprasta, dulkių kiekis nuo ardomy konstrukcijų, grunto kasimo, naujų medžiagų ir konstrukcijų transportavimo bei skleidimo sandėliavimo metu. Didesne oro tarša išmetamosiomis dujomis galima tik dėl mechanizmų, turinčių vidaus degimo variklius, degimo liekanų.

Pasibaigus statybos darbams ir įrengus automobilių stovėjimo aikštelę poveikis orui sumažės ir neviršys leistinų ribų. Pagal STR 2.06.04:2014 "Gatvės ir vietinės reikšmės keliai" statybos techninį reglamentą 32 lentelę Atstumai nuo uždarojo tipo antžeminių automobilių saugyklų, garažų, atvirojo tipo saugyklų atstumas iki gyvenamųjų namų, kai parkavimo vietų kiekis siekia daugiau nei 300 automobilius, turi būti apie 50 m. Šis atstumas yra išlaikomas, pagal registrų centro išrašus gyvenamasis namas yra E. A. Janušo g. 1, atstumas iki projektuojamos automobilių stovėjimo aikštelės yra >50m. detaliau žiūrėti situacijos schemos brėžinyje P22-014-TDP-PP.BR-01

4.7 Dangos konstrukcijos parinkimas

Dangos ir jų konstrukcijos projektuojamos vadovaujantis KPT SDK 19 „Automobilių kelių standartizuotų dangų konstrukcijų projektavimo taisyklės“, STR 2.06.04:2014 "Gatvės ir vietinės reikšmės keliai" statybos techninį reglamentą, KTR 1.01:2008 „Automobilių keliai“ .

Projektuojamos dangos konstrukcijos apsauginio šalčiui atsparaus sluoksnio storis apskaičiuotas vadovaujantis KPT SDK 19. Pagal pateiktą žemėlapi KPT SDK 19 1 pav. „Žemėlapis šalčiui atsparios konstrukcijos storio nustatymui“. Įšalo gylis 130 cm. Esama sankasa, remiantis inžinieriniais geologiniais tyrinėjimais, įrengiama ant F3 jautrio šalčiui klasės gruntų. Gatvės dangos konstrukcija parenkama DK 0,3 dangos konstrukcijos klasės (pagal STR 2.06.04:2014 „Gatvės ir vietinės reikšmės keliai. Bendrieji reikalavimai“ lentelę Nr. 19) .

Paskaičiuojamas pirminis konstrukcijos storis 78 cm, (apvaliname iki 80cm), kuris patikslinimas pagal KPT SDK 19 7 lentelės duomenis:

$$80 + 0 + 0 + 5 - 10 = 75 \text{ cm};$$

Dangos konstrukcija projektuojama su asfalto danga (Privažiavimas prie automobilių stovėjimo aikštelės):

- Viršutinis asfalto dangos sluoksnis iš mišinio AC 11 VN| 0,04 m;
- Asfalto pagrindo sluoksnis iš mišinio AC 22 PN 0,08 m;
- Skaldos pagrindo sluoksnis iš nesurištų mineralinių medžiagų mišinio fr. 0/45 ($E_{v2} \geq 120 \text{ MPa}$) 0,20 m;
- Apsauginis šalčiui atsparus sluoksnis ($E_{v2} \geq 80 \text{ MPa}$) $\geq 0,43 \text{ m}^*$;
- Žemės sankasa ($E_{v2} \geq 45 \text{ MPa}$)

Autobusų stovėjimo vietų dangos konstrukcija parenkama pagal KPT SDK 19 „Automobilių kelių standartizuotų dangų konstrukcijų projektavimo taisyklės“ 4 lentelę.

Projektuojamos dangos konstrukcijos apsauginio šalčiui atsparaus sluoksnio storis apskaičiuotas vadovaujantis KPT SDK 19. Pagal pateiktą žemėlapi KPT SDK 19 1 pav. „Žemėlapis šalčiui atsparios konstrukcijos storio nustatymui“. Įšalo gylis 130 cm. Esama sankasa, remiantis inžinieriniais geologiniais tyrinėjimais, įrengiama ant

DOKUMENTO ŽYMUO	LAPAS	LAPŲ	LAIDA
P22-014-PP-AR	7	9	0

F3 jautrio šalčiui klasės gruntų. Gatvės dangos konstrukcija parenkama DK 3 dangos konstrukcijos klasės (pagal lentelę Nr. 5).

Paskaičiuojamas pirminis konstrukcijos storis 91 cm, (apvaliname iki 95cm), kuris patikslinimas pagal KPT SDK 19 7 lentelės duomenis:

$$95 + 0 + 0 + 5 - 10 = 90 \text{ cm};$$

Autobusų stovėjimo vietų dangos konstrukcija:

- Viršutinis asfalto dangos sluoksnis iš mišinio AC 11 VS 0,04 m;
- Apatinis asfalto dangos sluoksnis iš mišinio AC 16 AS 0,06 m;
- Asfalto pagrindo sluoksnis iš mišinio AC 22 PS 0,10 m;
- Skaldos pagrindo sluoksnis iš nesurištų mineralinių medžiagų mišinio fr. 0/45 ($E_{v2} \geq 150 \text{ MPa}$) 0,20 m;
- Apsauginis šalčiui atsparus sluoksnis ($E_{v2} \geq 100 \text{ MPa}$) $\geq 0,50 \text{ m}^*$;
- Žemės sankasa ($E_{v2} \geq 45 \text{ MPa}$)

Tako dangos konstrukcija parinkta vadovaujantis KPT SDK 19, 13 lentelės, 1 punktu, bendras dangos konstrukcijos storis 55 cm. Dangos konstrukcija projektuojama su trinkelėmis danga:

- Betoninių trinkelėlių danga 200x100x80 mm 0,08 m;
- Pasluoksnis iš nesurištų mineralinių medžiagų f. 0/5 0,03 m;
- Skaldos pagrindo sluoksnis iš nesurištų mineralinių medžiagų mišinio 0/45 ($E_{v2} \geq 100 \text{ MPa}$) 0,15 m;
- Apsauginis šalčiui atsparus sluoksnis $\geq 0,29 \text{ m}^*$;
- Žemės sankasa ($E_{v2} \geq 30 \text{ MPa}$)

Vietomis, kur ant pėsčiųjų takų numatomas sunkiasvorio transporto eismas, danga projektuojama DK3 dangos konstrukcijų klasės su viršutine betoninių plytelių danga.

- Betoninių trinkelėlių danga 200x100x100 mm 0,10 m;
- Pasluoksnis iš nesurištų mineralinių medžiagų f. 0/5 0,03 m;
- Skaldos pagrindo sluoksnis iš nesurištų mineralinių medžiagų mišinio 0/45 ($E_{v2} \geq 100 \text{ MPa}$) 0,25 m;
- Apsauginis šalčiui atsparus sluoksnis $\geq 0,52 \text{ m}^*$;
- Žemės sankasa ($E_{v2} \geq 30 \text{ MPa}$)

PASTABA:

Techninio darbo projekto metu, pagal gautą inžinerinių geologinių tyrinėjimų ataskaitą, dangos konstrukcijos storiai turi būti tikslinami.

5. PROJEKTINIAI SPRENDINIAI

5.1 Planinė padėtis

Planuojamoje teritorijoje, kur numatomas tik lengvųjų automobilių eismas, numatomas eismo juostos plotis – 3,50 - 4,00 m, tarp važiuojamosios dalies judėjimas atskiriamas saugumo salele iš betoninių trinkelėlių dangos. Pėsčiųjų takas nuo važiuojamosios dalies atskiriamas betoniniu bordiūru. Pėsčiųjų tako plotis numatomas 2,00m.

E. A. Jonušo gatvę numatoma rengti nuo 5,00 iki 7,00 m pločio.

Autobusų stovėjimo aikštelė rengiama pietrytinėje pusėje (NŽT laisvoje žemėje). Numatyta įrengti 20 vnt. stovėjimo vietų. Aikštelėje pravažiavimo plotis priimamas atitinkamai 6,50 ir 8,50 m pločio, priklausomai nuo autobuso tipo. Numatomos papildomai ilgesnės autobusų vietos 15m ilgio autobusams.

Pėsčiųjų takai

Pėsčiųjų takai projektuojami iš betoninių trinkelėlių dangos. Numatomas plotis yra 2,0 m. Pėsčiųjų takai nuvedami iki esamų pėsčiųjų perėjų ir esamo kempingo

Projektuojamas pėsčiųjų takas palei E. A. Janušo g. 2m. pločio.

DOKUMENTO ŽYMUO	LAPAS	LAPŲ	LAIDA
P22-014-PP-AR	8	9	0

5.2 Išilginis profilis

Projektuojamas išilginis nuolydis derinamas prie esamos situacijos, automobilių stovėjimo aikštelės ir STR 2.06.04:2014 „Gatvės ir vietinės reikšmės keliai. Bendrieji reikalavimai“ VI skyriumi. Išilginis profilis projektuojamas maksimaliai jį priartinant prie teritorijos reljefo, užtikrinant landšaftinio planavimo, matomumo ir eismo saugos principus. Išilginis nuolydis parenkamas atsižvelgiant ir į gretimos teritorijos paviršinio vandens surinkimą.

5.3 Skersinis profilis

Važiuojamoji dalis projektuojama 2,0 - 2,5 % atitinkamai vienšlaičiu ar dvišlaičiu skersiniu nuolydžiu.

Pėsčiųjų takų įrengimas atliekamas derinantis prie esamos situacijos, prisilaikant esamų skersinių ir išilginių nuolydžių. Tako skersinis nuolydis – 2,0 %. Priimti projektiniai sprendiniai parinkti remiantis STR 2.03.01:2019 „Statinių prieinamumas“. Automobilių sustojimo vietos projektuojamos 2,0 % link važiuojamosios dalies.

5.4 Inžinerinės eismo saugumo priemonės

Ties įvažiavimu į automobilių stovėjimo aikštelę pėsčiųjų takas rengiamas viename lygyje..

5.5 Gatvės vertikalūs ir horizontalūs ženklینimas

Saugus eismas organizuojamas projektuojant vertikalųjį ir horizontalųjį kelio ženklinimą. Vertikalūs kelio ženklینimas projektuojamas vadovaujantis Kelio ženklų įrengimo ir vertikaliojo ženklینimo taisyklėmis ir Kelių eismo taisyklėmis, horizontalūs kelio ženklینimas projektuojamas vadovaujantis Kelių horizontaliojo ženklینimo taisyklėmis. Kelio ženklų įrengimo aukštis gyvenvietėse šalia važiuojamosios dalies minimalus – 2,25 m. Danga ženklinama reaktiviosiomis ar termoplastinėmis medžiagomis.

Remontuojamame ruože kelio ženklai projektuojami – 1 grupės. Kelio ženklų skydų atspindžio klasė įprastoje aplinkoje RA1, išskyrus pirmumo ženklus sankryžose (RA2). Kelio ženklai Nr. 407 įrengiami 0 grupės dydžio.

5.6 Gatvės želdiniai

Siekiant pagerinti teritorijos vertę bei želdinių pagalba mažinti taršą, siūlomas apželdinimas lapuočiais krūmais. Visi parinkti augalai atsparūs taršai, nereiklūs. Detalūs sprendiniai bus pateikiami projekto susisiekimu dalyje.

5.7 Vandens nuleidimas

Lietaus nuotekas nuo naujai įrengiamų dangų planuojama surinkti į naujai projektuojamus nuotekų surinkimo šulinius, kurie pateikti atskiroje projekto dalyje.

5.8 Inžineriniai tinklai

Apšvietimas projektuojamas vadovaujantis EĶBT-2012 „Elektros įrenginių įrengimo bendrosios taisyklės“. Objekte projektuojami LED tipo šviestuvai.

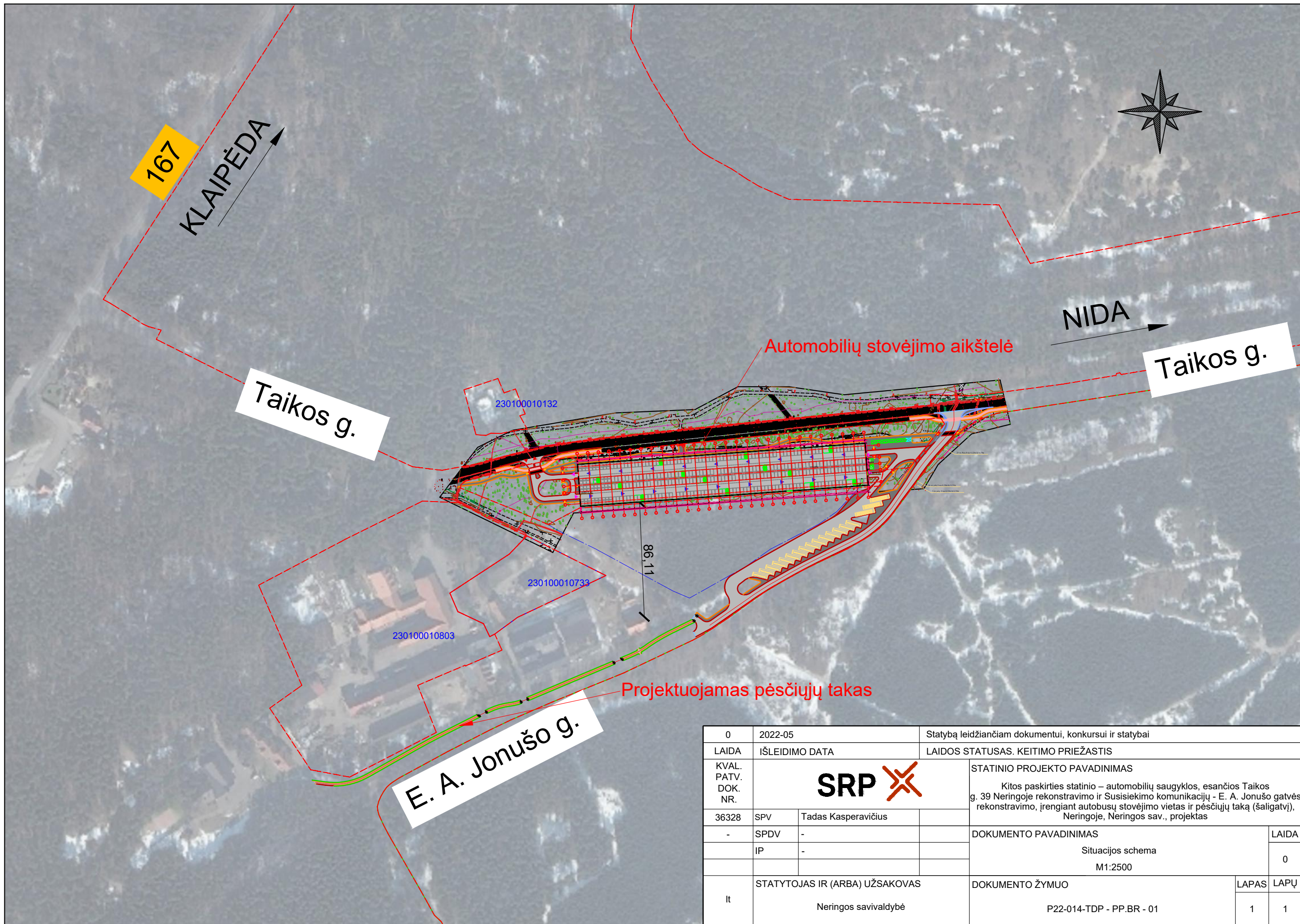
5.9 Gatvės pritaikymas žmonių su negalia poreikiams ir mažoji architektūra


Visi remontuojamos gatvės sprendiniai atitinka STR 2.03.01:2019 „Statinių prieinamumas“ reikalavimus.

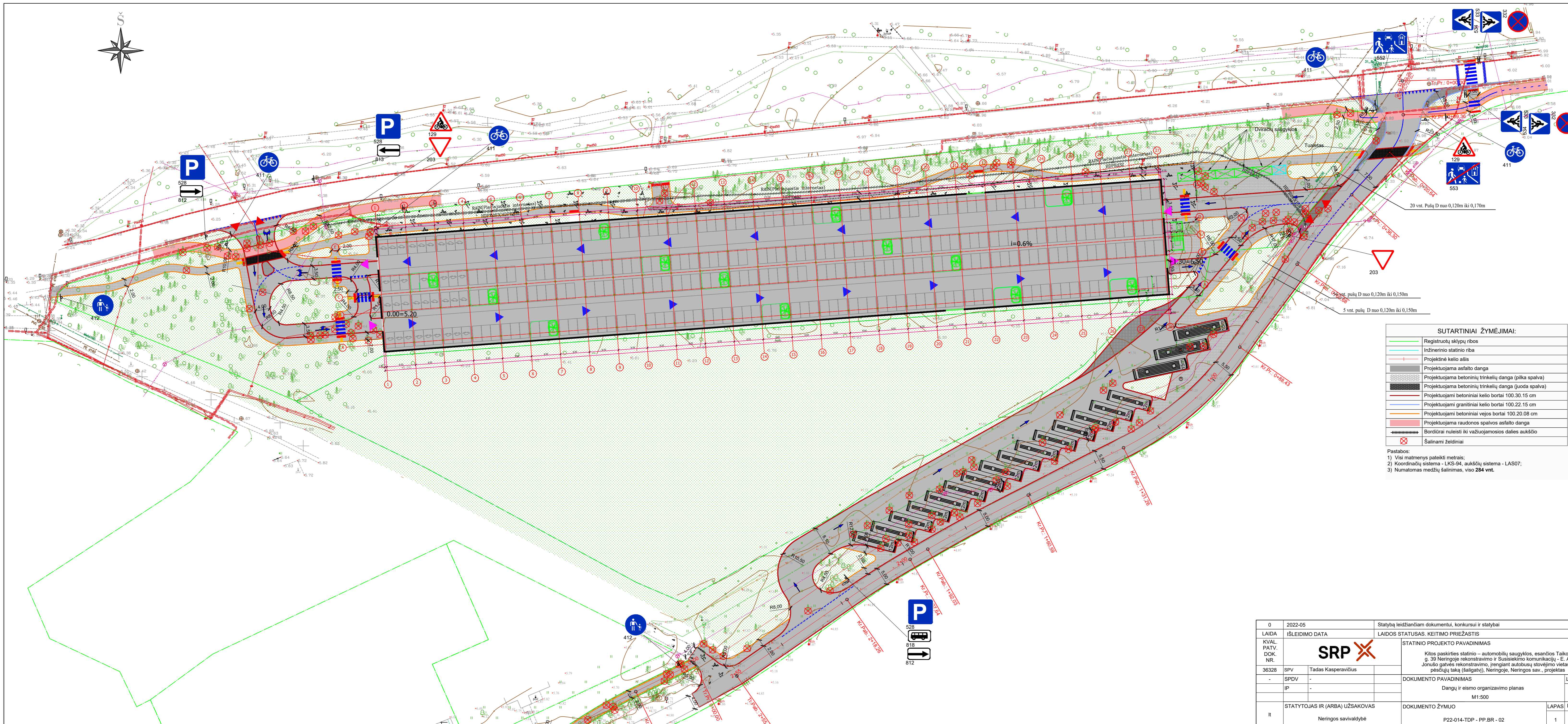
Ties nuovažomis, tako pabaiga įrengiami geltonos spalvos įspėjamieji (trinkelės su kauburėliais) ir geltonos spalvos vedimo paviršiai (trinkelės su juostelėmis). Išorinis tako vejos bortas projektuojamas pakilęs nuo tako dangos apie 2 cm, kad tarnautų kaip vedimo paviršius. Takai ties susikirtimais nuleidžiami nedidesniu nei 5 % nuolydžiu. Atstumas, per kurį šaligatvis nuleidžiamas iki reikiamo aukščio turi būti tikslinamas statybos darbų metu.

Take sumontuoti objektai (kelio ženklai ir pan.) turi būti ne žemiau kaip 2,1 m virš tako paviršiaus. Ant takų neturi būti dangčių, grotų, trapų ir kitų kliūčių, kyšančių aukščiau ar įleistų giliau kaip 5 mm nuo šaligatvio paviršiaus.

DOKUMENTO ŽYMUO	LAPAS	LAPŲ	LAIDA
P22-014-PP-AR	9	9	0



0	2022-05	Statybą leidžiančiam dokumentui, konkursui ir statybai		
LAIDA	IŠLEIDIMO DATA	LAIDOS STATUSAS. KEITIMO PRIEŽASTIS		
KVAL. PATV. DOK. NR.			STATINIO PROJEKTO PAVADINIMAS	
36328	SPV	Tadas Kasperavičius	Kitos paskirties statinio – automobilių saugyklos, esančios Taikos g. 39 Neringoje rekonstravimo ir Susisiekimo komunikacijų - E. A. Jonušo gatvės rekonstravimo, įrengiant autobusų stovėjimo vietas ir pėsčiųjų taką (šaligatvį), Neringoje, Neringos sav., projektas	
-	SPDV	-	DOKUMENTO PAVADINIMAS	
	IP	-	Situacijos schema M1:2500	
It	STATYTOJAS IR (ARBA) UŽSAKOVAS		DOKUMENTO ŽYMUO	LAPAS
	Neringos savivaldybė		P22-014-TDP - PP.BR - 01	LAPŲ
			1	1



SUTARTINIAI ŽYMĖJIMAI:

	Registruotų sklypų ribos
	Inžinerinio statinio riba
	Projektinė kelio ašis
	Projektuojama asfalto danga
	Projektuojama betoninių trinkelų danga (pilka spalva)
	Projektuojama betoninių trinkelų danga (juoda spalva)
	Projektuojami betoniniai kelio bortai 100.30.15 cm
	Projektuojami granitiniai kelio bortai 100.22.15 cm
	Projektuojami betoniniai vejos bortai 100.20.08 cm
	Projektuojama raudonos spalvos asfalto danga
	Bordūrai nuleisti iki važiuojamosios dalies aukščio
	Šalinami želdiniai

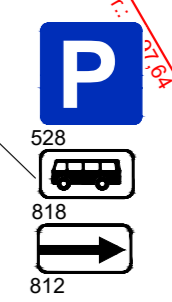
Pastabos:
 1) Visi matmenys pateikti metrais;
 2) Koordinatų sistema - LKS-94, aukščių sistema - LAS07;
 3) Numatomas medžių šalinimas, viso 284 vnt.

0	2022-05	Statybą leidžiančiam dokumentui, konkursui ir statybai
LAIKA	IŠLEIDIMO DATA	LAIKOS STATUSAS, KEITIMO PRIEŽASTIS
KVAL. PATV. DOK. NR.	SRP	STATINIO PROJEKTO PAVADINIMAS
36328	SPV Tadas Kasperavičius	Kitos paskirties statinio – automobilių saugyklos, esančios Taikos g. 39 Neringoje rekonstravimo ir susisiekimo komunikacijų - E. A. Jonošo gatvės rekonstravimo, įrengiant autobusų stovėjimo vietas ir pėsčiųjų taką (šaligatvį), Neringoje, Neringos sav., projektas
-	SPDV -	DOKUMENTO PAVADINIMAS
IP -	-	Dangų ir eismo organizavimo planas
It	STATYTOJAS IR (ARBA) UŽSAKOVAS	DOKUMENTO ŽYMUO
	Neringos savivaldybė	P22-014-TDP - PP.BR - 02
		LAPAS LAPŲ
		1 2



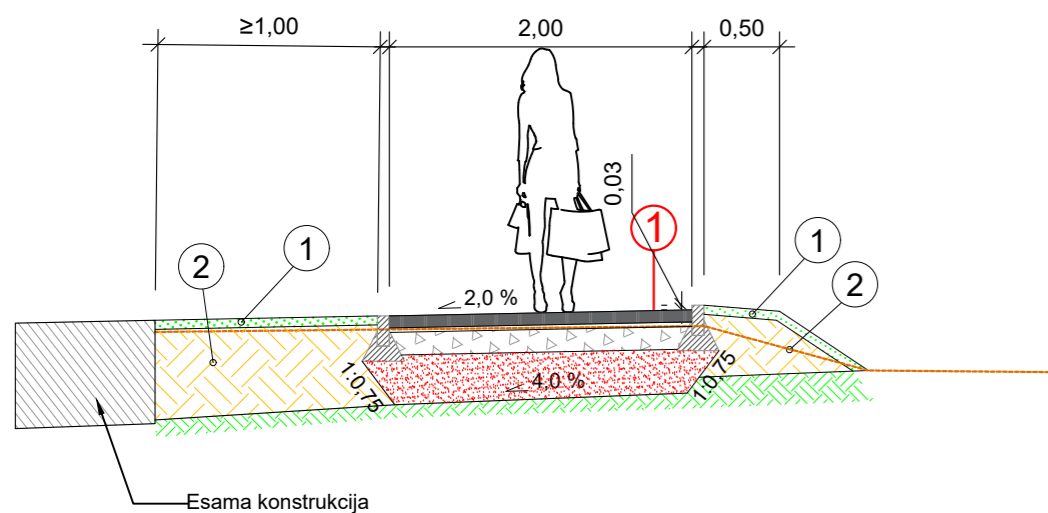
Dviračių eismas organizuojamas esama važiuojamąja dalimi

Dviračių eismas organizuojamas esama važiuojamąja dalimi

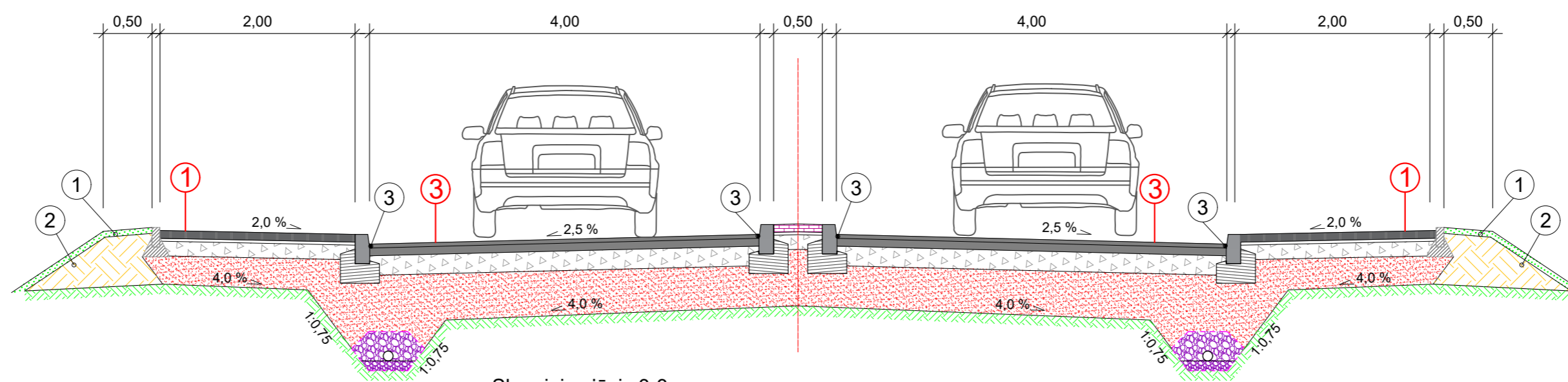


DOKUMENTO ŽYMUO	LAPAS	LAPŲ	LAIDA
P22-014-TDP - PP.BR - 02	2	2	0

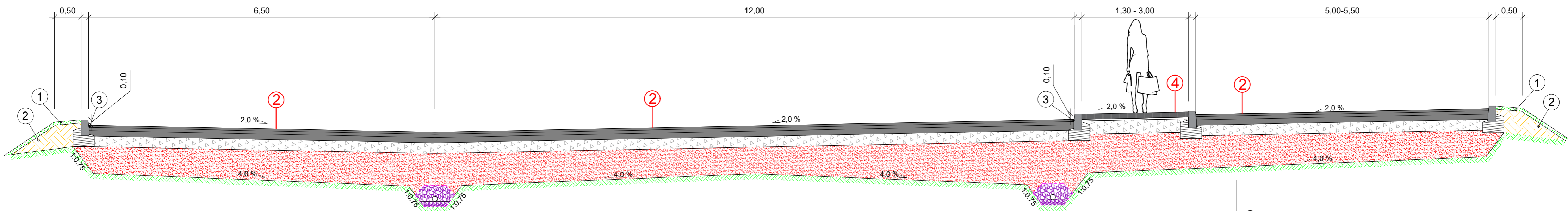
Skersinis pjūvis 1-1



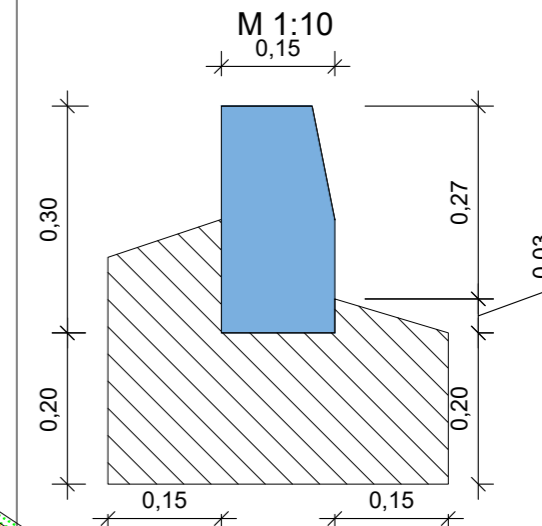
Skersinis pjūvis 2-2



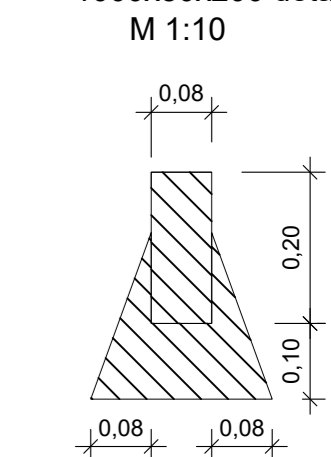
Skersinis pjūvis 3-3



Betoninio gatvės bordiūro
1000x150x300 detalė



Betoninio vejos bordiūro
1000x80x200 detalė



- ① - Dirvožemio sluoksnis (įrengiamas apželdinant veja) h≥0,06 m;
- ② - Piltinis gruntas;
- ③ - Bituminė sandarinimo juosta;

①

0,08	Betoninės trinkelės
0,03	Pasluoksnis iš nesurištų mineralinių medžiagų fr. 0/5
0,15	Skaldos pagrindo sluoksnis iš nesurištų mineralinių medžiagų mišinio fr. 0/45 (E _{v2} ≥100 MPa)
≥0,29	Apsauginis šalčiui atsparus sluoksnis
	Žemės sankasa (E _{v2} ≥30 MPa)

②

0,04	Viršutinis asfalto dangos sluoksnis iš mišinio AC 11 VS
0,08	Apatinis asfalto dangos sluoksnis iš mišinio AC 16 AS
0,08	Asfalto pagrindo sluoksnis iš mišinio AC 22 PS
0,20	Skaldos pagrindo sluoksnis iš nesurištų mineralinių medžiagų mišinio fr. 0/45 (E _{v2} ≥150 MPa)
≥0,53	Apsauginis šalčiui atsparus sluoksnis (E _{v2} ≥100 MPa)
	Žemės sankasa (E _{v2} ≥45 MPa)

③

0,04	Viršutinis asfalto dangos sluoksnis iš mišinio AC 11 VN
0,08	Asfalto pagrindo sluoksnis iš mišinio AC 22 PN
0,20	Skaldos pagrindo sluoksnis iš nesurištų mineralinių medžiagų mišinio fr. 0/45 (E _{v2} ≥120 MPa)
≥0,53	Apsauginis šalčiui atsparus sluoksnis (E _{v2} ≥80 MPa)
	Žemės sankasa (E _{v2} ≥45 MPa)

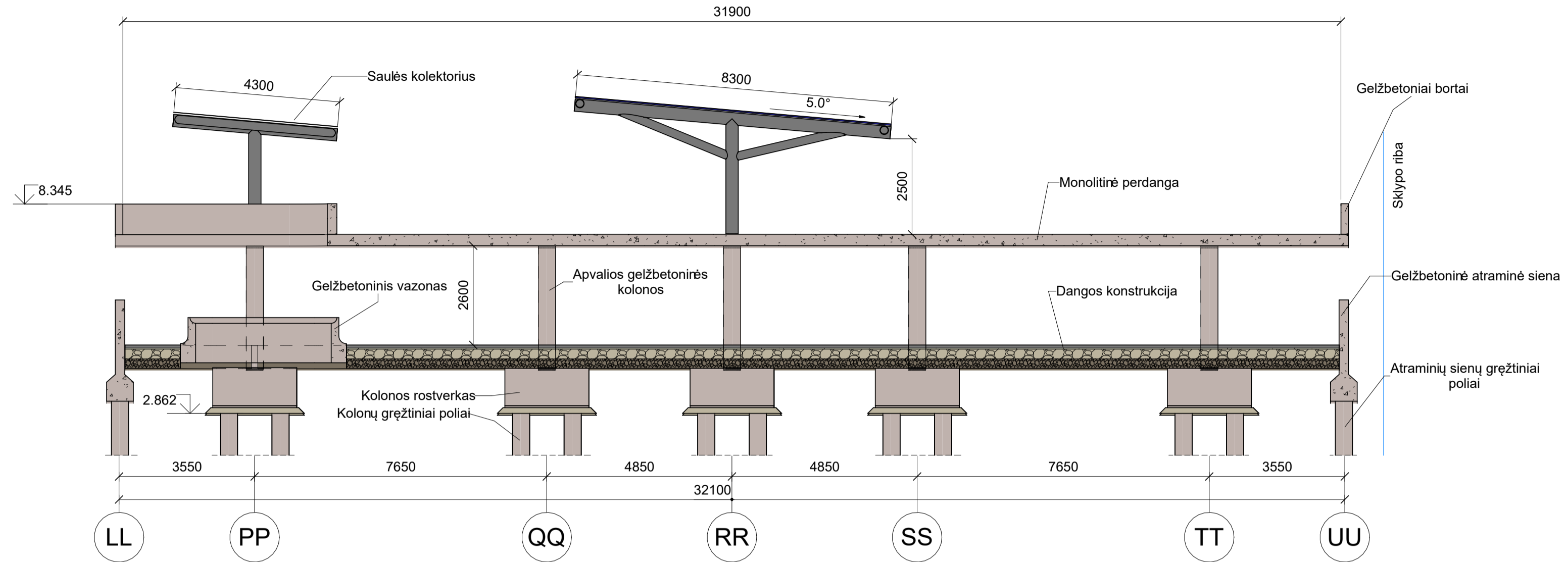
④

0,10	Betoninės trinkelės
0,03	Pasluoksnis iš nesurištų mineralinių medžiagų fr. 0/5
0,25	Skaldos pagrindo sluoksnis iš nesurištų mineralinių medžiagų mišinio fr. 0/45 (E _{v2} ≥100 MPa)
≥0,52	Apsauginis šalčiui atsparus sluoksnis
	Žemės sankasa (E _{v2} ≥30 MPa)

0	2022-05	Statybą leidžiančiam dokumentui, konkursui ir statybai	
LAIDA	IŠLEIDIMO DATA	LAIDOS STATUSAS. KEITIMO PRIEŽASTIS	
KVAL. PATV. DOK. NR.		STATINIO PROJEKTO PAVADINIMAS	
36328	SPV	Tadas Kasperavičius	Kitos paskirties staciono – automobilių saugyklos, esančios Taikos g. 39 Neringoje rekonstravimo ir Susisiekimo komunikacijų - E. A. Jonušo gatvės rekonstravimo, įrengiant autobusų stovėjimo vietas ir pėsčiųjų taką (šaligatvį), Neringoje, Neringos sav., projektas
-	SPDV	-	
-	IP	-	DOKUMENTO PAVADINIMAS
			Skersiniai profiliai
			M1:50
It	STATYTOJAS IR (ARBA) UŽSAKOVAS	DOKUMENTO ŽYMUO	LAPAS LAPŲ
	Neringos savivaldybė	P22-014-TDP - PP.BR - 01	1 1

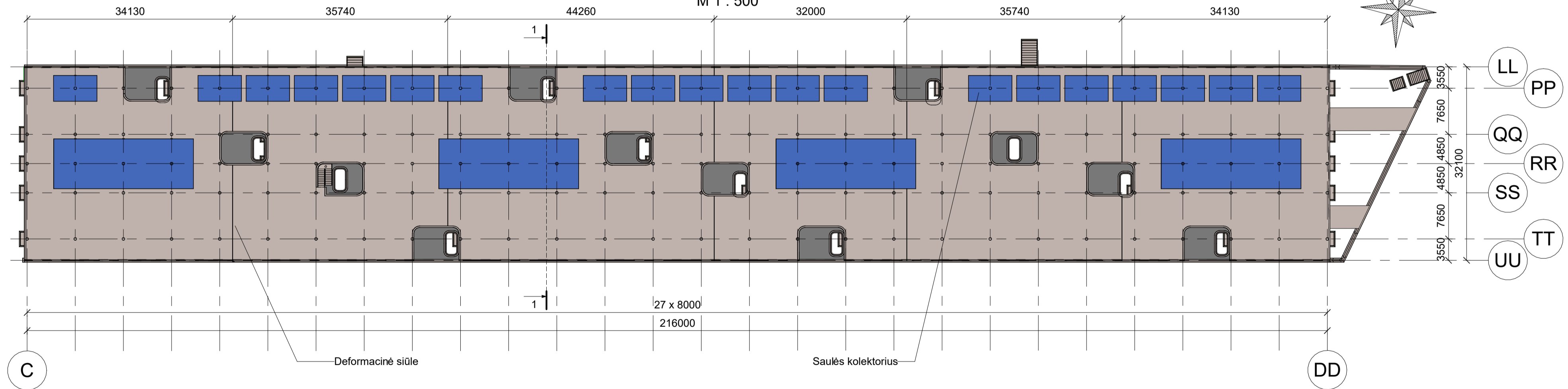
Konstrukcijos skersinis pjūvis 1-1

M 1 : 100



Konstrukcijos planas

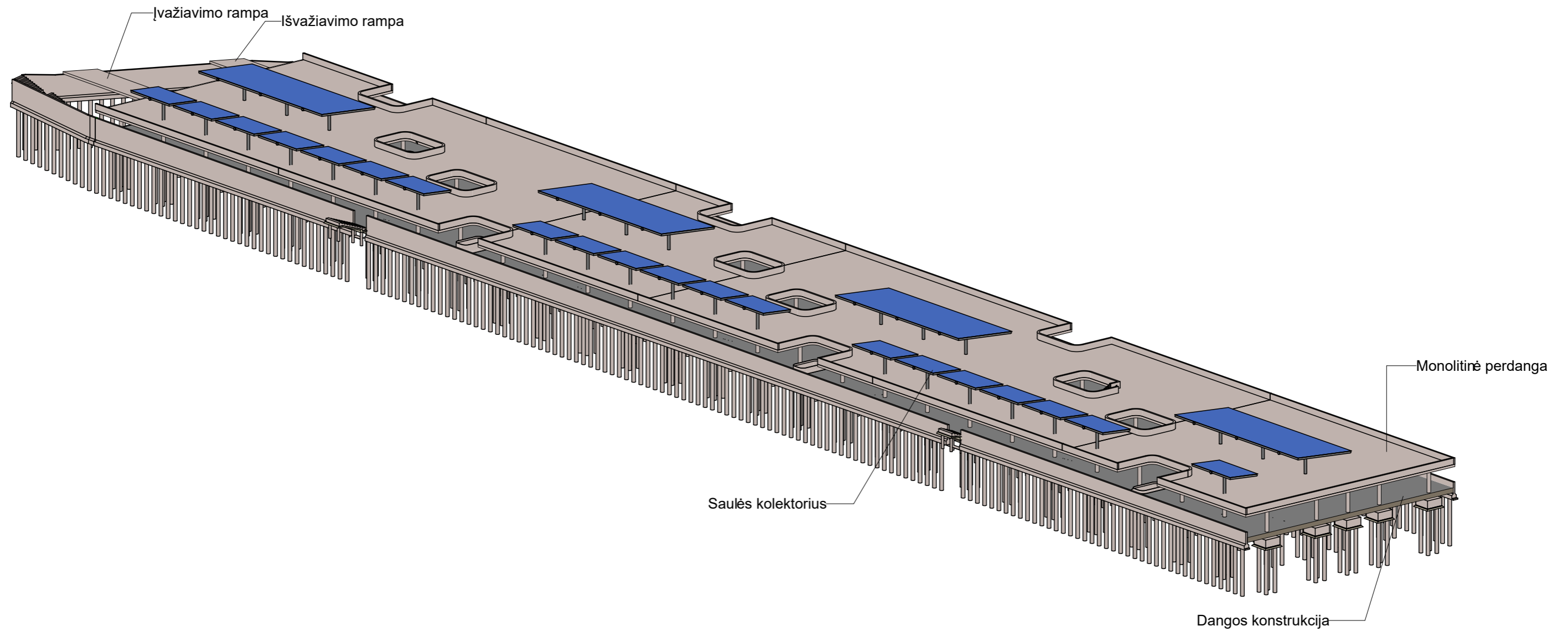
M 1 : 500




Pastaba: Rengiamų saulės kolektorių tikslus skaičius ir išdėstymas nustatomas techninio darbo projekto rengimo metu. Detalesnius sprendinius žiūrėti vizualizacijose

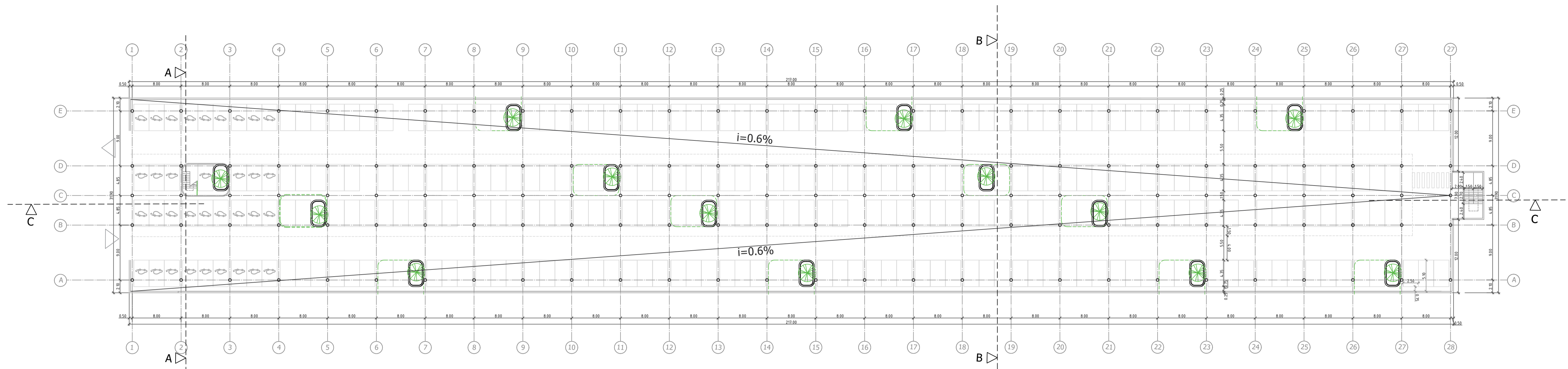
O	2022	Projektiniai pasiūlymai		
LAIDA	DATA	LAIDOS STATUSAS. KEITIMO PRIEŽASTIS (JEI TAIKOMA)		
KVAL. PATV. DOK. NR.	SRP		Statinio projekto pavadinimas	
			Kitos paskirties statinio – automobilių saugyklos, esančios Taikos g. 39 Nidoje, Neringos sav., rekonstravimo projektas	
36328	SPV	Tadas Kasperavičius	Dokumento pavadinimas	Laida
			Parkingo konstrukcijos	O
Statytojas ir (arba) užsakovas			Dokumento žymuo	Lapas
Neringos savivaldybė			P22-014-TDP-PP.BR-04	Lapų
			1	1

Erdvinis konstrukcijų vaizdas

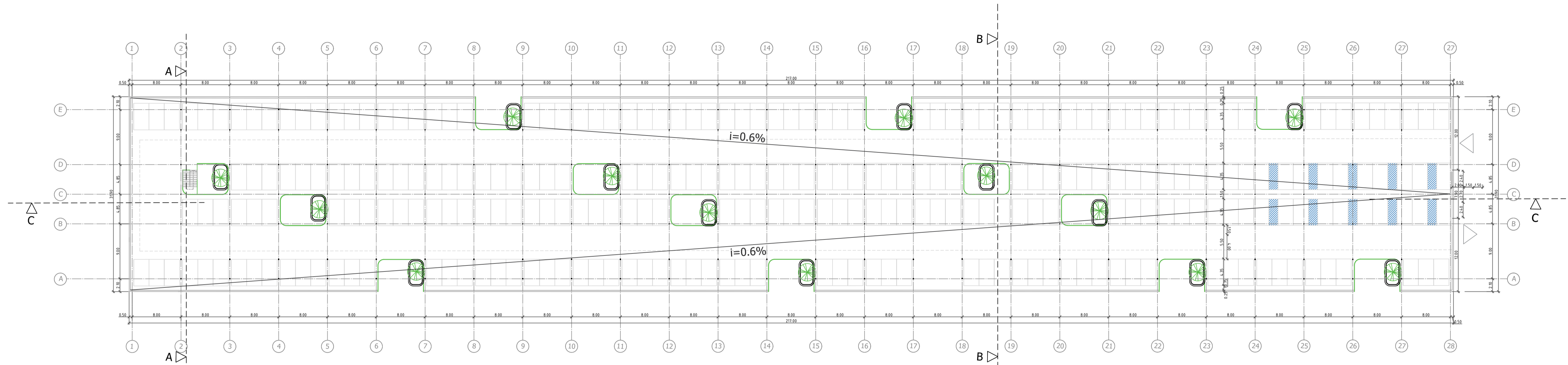


O	2022	Projektiniai pasiūlymai		
LAIDA	DATA	LAIDOS STATUSAS. KEITIMO PRIEŽASTIS (JEI TAIKOMA)		
KVAL. PATV. DOK. NR.			Statinio projekto pavadinimas	
			Kitos paskirties statinio – automobilių saugyklos, esančios Taikos g. 39 Nidoje, Neringos sav., rekonstravimo projektas	
36328	SPV	Tadas Kasperavičius	Dokumento pavadinimas	Laida
			Erdvinis konstrukcijų vaizdas	O
	Statytojas ir (arba) užsakovas		Dokumento žymuo	Lapas
	Neringos savivaldybė		P22-014-TDP-PP.BR-05	Lapų
				1
				1

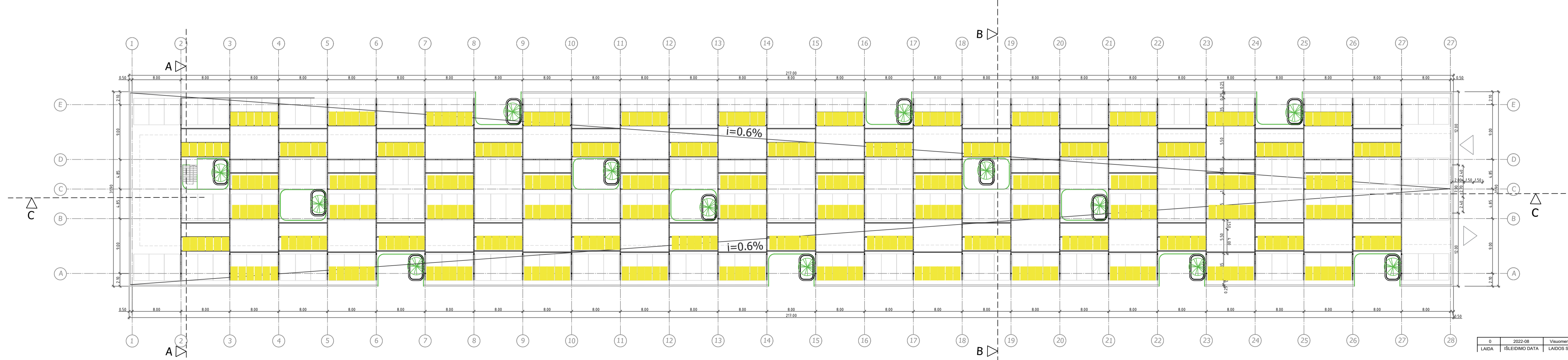
Pastaba: Rengiamų saulės kolektorių tikslus skaičius ir išdėstymas nustatomas techninio darbo projekto rengimo metu. Detalesnius sprendinius žiūrėti vizualizacijose.



APATINIS STATINIO AUKŠTAS



VIRŠUTINIS STATINIO AUKŠTAS



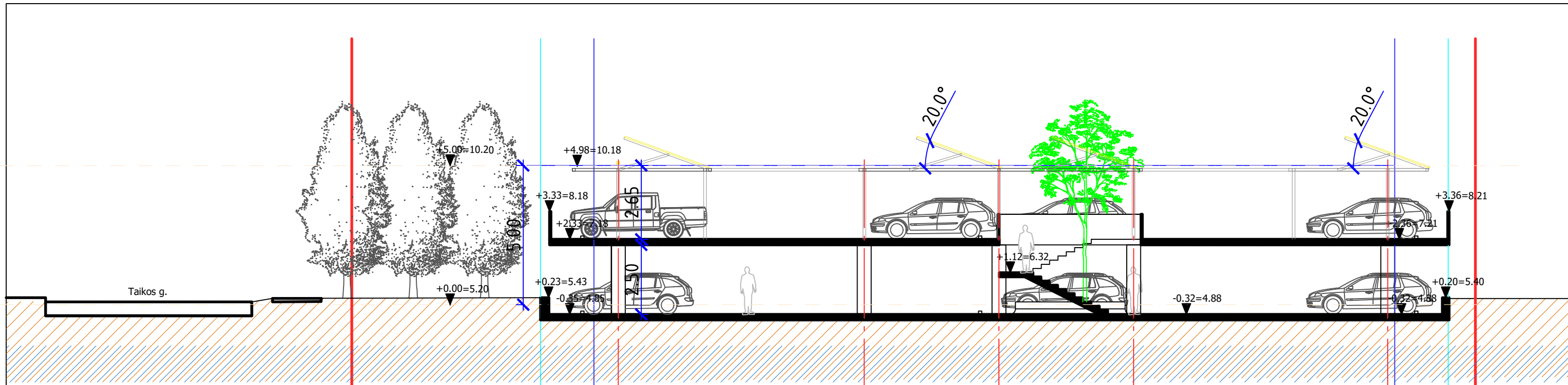
SAULĖS ELEKTRINIŲ IŠDĖSTYMO PLANAS

SUTARTINIS ŽYMEJIMAS
 SAULĖS ELEKTRINĖS
 SODINAMAS MEDIS

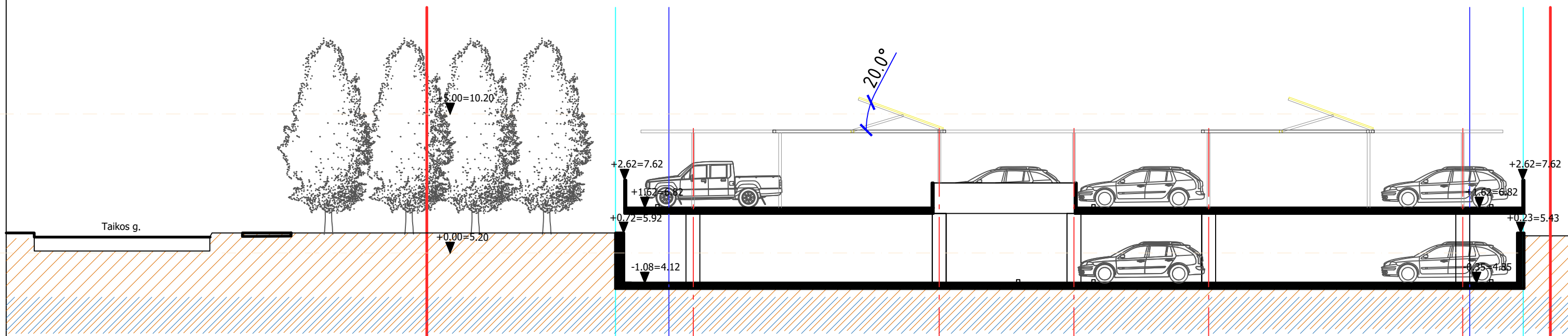
0	2022-08	Vidutinė informacinė apie statinį projekcija
LADA	ISLEIDIMO DATA	LAIKOS STATUSAS KEITIMO PRIEŽASTIS (JEI TAIKOMA)

Kitos pastabės statinio - automobilių saugyklos, esančios Takos g. 39 Neringoje rekonstravimo ir susiekinio komunikacijų - E. A. Jorūšo gatvės rekonstravimo, įrengiant autobusų stovėjimo vietas ir pėsčiųjų taką (šaligatvį), Neringoje, Neringos sav., projektas

KVAL. PATV. DOK. NR.	SPV	Tadaš Kasperavičius	0 ir 1 AUKŠTŲ PLANAI V. STOGO (SAULĖS ELEKTRINIŲ) PLANAS: A1: M 1:250	Laida	0
LT	Stabdymo ir lankų užtikrinimas	Neringos savivaldybė	P22-014-PP-B-SP1	Lapas	1



PJŪVIS A



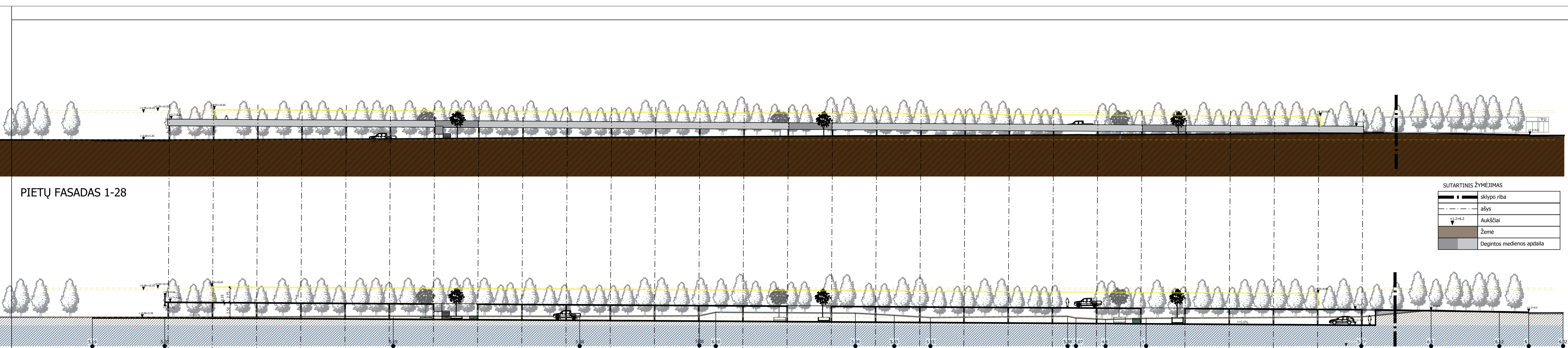
PJŪVIS B

SUTARTINIS ŽYMĖJIMAS

	sklypo riba
	statinių statybos riba
	pastatų statybos riba
	ašys
	Pjūvio vieta
	Žemė
	Grundinis vanduo

0	2022-08	Visuomenės informavimui apie statinių projektavimą
LAIDA	IŠLEIDIMO DATA	LAIDOS STATUSAS. KEITIMO PRIEŽASTIS (JEI TAIKOMA)

KVAL. PATV. DOK. NR.			SRP projektas		Statinio projekto pavadinimas	
36328	SPV	Tadas Kasperavičius			Kitos paskirties statinio - automobilių saugyklos, esančios Taikos g. 39 Neringoje rekonstravimo ir Susisiekimo komunikacijų - E. A. Jonušo gatvės rekonstravimo, įrengiant autobusų stovėjimo vietas ir pėsčiųjų taką (šaligatvį), Neringoje, Neringos sav., projektas	
Statytojas ir (arba) užsakovas			Dokumento pavadinimas		Laida	
LT	Neringos savivaldybė		PJŪVIAI A ir B; A3; M 1:100		0	
Dokumento žymuo			Lapas		Lapų	
P22-014-PP-B.SP1			1		1	



PIETŲ FASADAS 1-28

SUTARTINIS ŽYMEJIMAS

	sklypo riba
	ašys
	Aukščiai
	Žemė
	Degintos medienos apdaila

PJŪVIS C

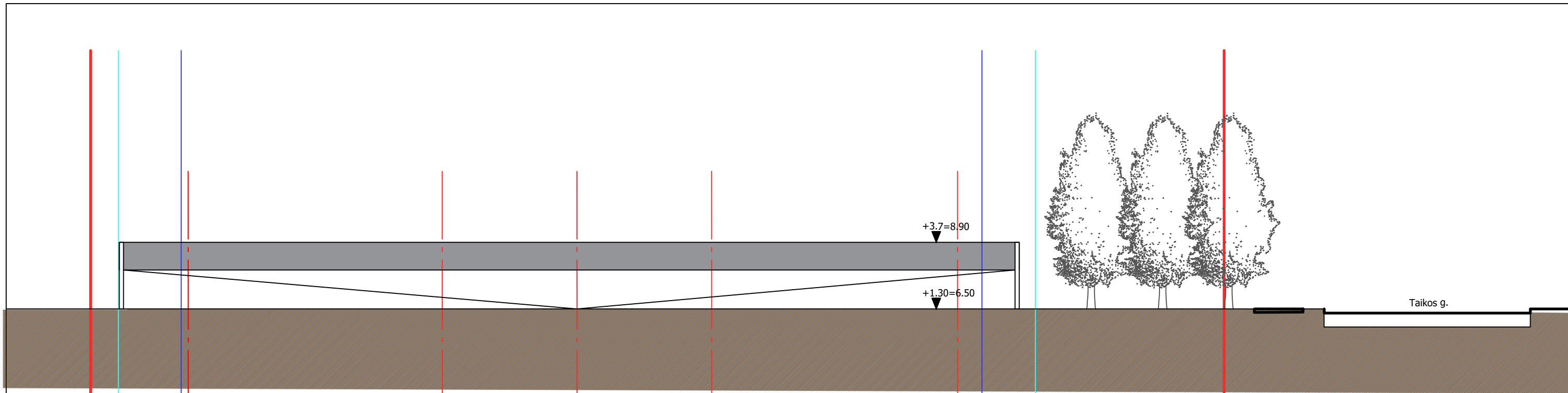
SUTARTINIS ŽYMEJIMAS

	sklypo riba
	ašys
	Pjūvio vieta
	Žemė
	Grundinis vanduo
	Esamas gruntas pjūvio vietoje

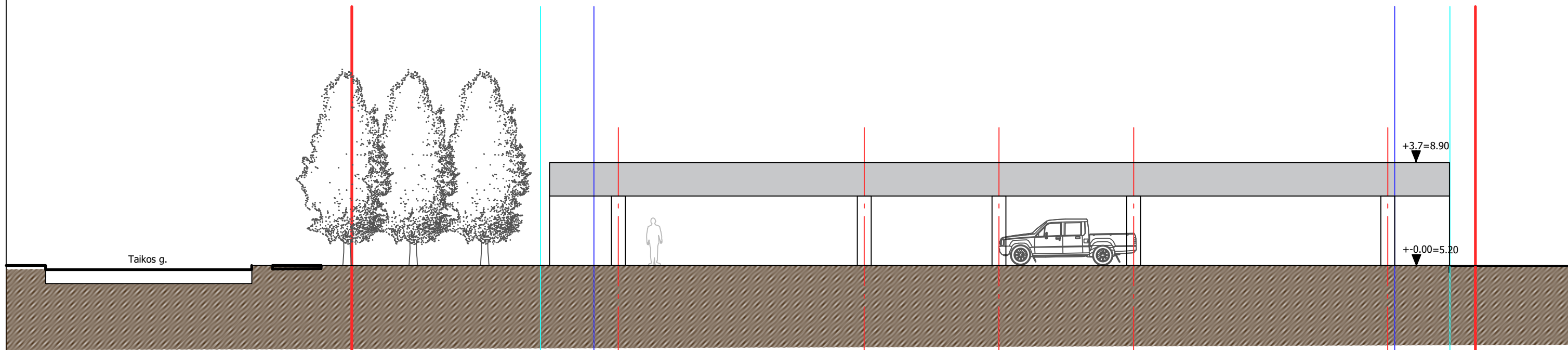
0	2022-08	Visuomenės informavimui apie statinių projektavimą
LADA	IŠLEIDIMO DATA	LADOS STATUSAS, KEITIMO PRIEŽASTIS (JEI TAIKOMA)

Kitos paskirties statinio - automobilų saugyklos, esančios Tarkos g. 39 Neringoje rekonstravimo ir susisiekimo komunikacijų - E. A. Jonošo gatvės rekonstravimo, įrengiant autobusų stovėjimo vietas ir pėsčiųjų taką (sąlygų), Neringoje, Neringos sav., projektas

KVAL. PATV. DOK. NR.	SPV	SRP projektas	Leida
36328	Tadas Kasperavičius		0
LT	Neringos savivaldybė	PJŪVIS C ir PIETINIS FASADAS 1-28; A12; M 1:250	Lapas Lapų
		P22-014-PP-B.SP1	1 1



FASADAS A-E



FASADAS E-A

SUTARTINIS ŽYMĖJIMAS

	sklypo riba
	statinių statybos riba
	pastatų statybos riba
	ašys
	Aukščiai
	Žemė
	Degintos medienos apdaila

0	2022-08	Visuomenės informavimui apie statinių projektavimą
LAIDA	IŠLEIDIMO DATA	LAIDOS STATUSAS. KEITIMO PRIEŽASTIS (JEI TAIKOMA)

Statinio projekto pavadinimas

Kitos paskirties statinio - automobilių saugyklos, esančios Taikos g. 39 Neringoje rekonstravimo ir Susisiekimo komunikacijų - E. A. Jonušo gatvės rekonstravimo, įrengiant autobusų stovėjimo vietas ir pėsčiųjų taką (šaligatvį), Neringoje, Neringos sav., projektas


KVAL. PATV. DOK. NR.			Dokumento pavadinimas	
36328	SPV	Tadas Kasperavičius	FASADAI A-E ir E-A; A3; M 1:100	Laida
				0
LT	Statytojas ir (arba) užsakovas		Dokumento žymuo	Lapas
	Neringos savivaldybė		P22-014-PP-B.SP1	Lapų
				1
				1



SKRENDANT IŠ RYTŲ Į VAKARUS



SKRENDANT IŠ VAKARŲ Į RYTUS

0	2022-08	Visuomenės informavimui apie statinių projektavimą
LAIDA	IŠLEIDIMO DATA	LAIDOS STATUSAS. KEITIMO PRIEŽASTIS (JEI TAIKOMA)
<small>Statinio projekto pavadinimas</small>		
Kitos paskirties statinio - automobilių saugyklos, esančios Taikos g. 39 Neringoje rekonstravimo ir Susisiekimu komunikacijų - E. A. Jonušo gatvės rekonstravimo, įrengiant autobusų stovėjimo vietas ir pėsčiųjų taką (šaligatvį), Neringoje, Neringos sav., projektas		
KVAL. PATV. DOK. NR.		
36328	SPV	Tadas Kasperavičius
		<small>Dokumento pavadinimas</small>
		VIZUALIZACIJOS IŠ PAUKŠČIO SKRYDŽIO
		<small>Laida</small>
		0
		<small>Dokumento žymuo</small>
LT	Statytojas ir (arba) užsakovas	P22-014-PP-B.SP1
Neringos savivaldybė		<small>Lapas</small>
		1
		<small>Lapų</small>
		1




ŠIAURINIS ĮVAŽIAVIMAS IŠ TAIKOS GATVĖS
NUO DCIRAČIŲ TAKO Į DVIRAČIŲ SAUGYKLĄ

VAKARINIS ĮVAŽIAVIMAS IŠ TAIKOS GATVĖS

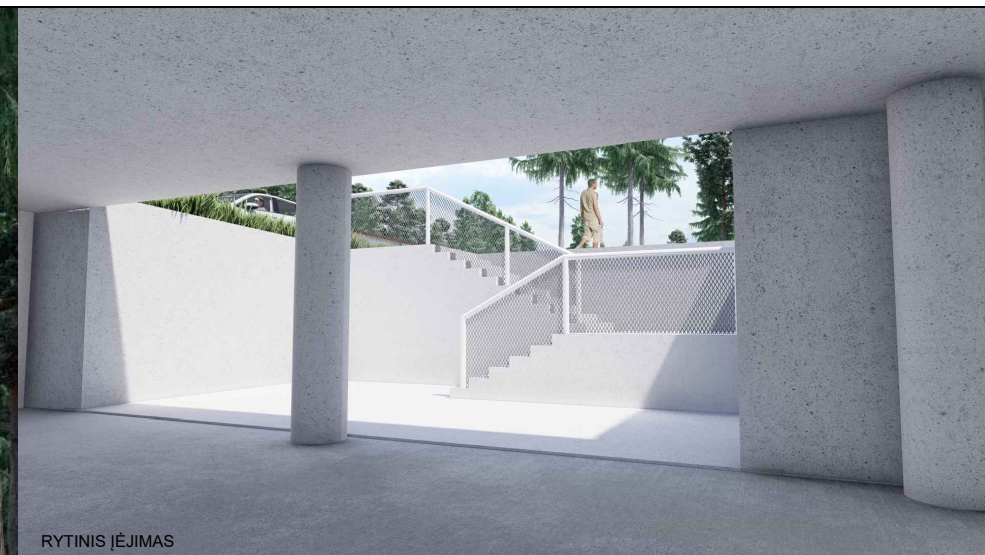
RYTINIS ĮVAŽIAVIMAS IŠ E.A. JONUŠO GATVĖS



0	2022-08	Visuomenės informavimui apie statinių projektavimą
LAIDA	IŠLEIDIMO DATA	LAIDOS STATUSAS. KEITIMO PRIEŽASTIS (JEI TAIKOMA)
<small>Statinio projekto pavadinimas</small>		
Kitos paskirties statinio - automobilių saugyklos, esančios Taikos g. 39 Neringoje rekonstravimo ir Susisiekimu komunikacijų - E. A. Jonušo gatvės rekonstravimo, įrengiant autobusų stovėjimo vietas ir pėsčiųjų taką (šaligatvį), Neringoje, Neringos sav., projektas		
KVAL. PATV. DOK. NR.		
36328	SPV	Tadas Kasperavičius
		Dokumento pavadinimas ĮVAŽIAVIMO Į SKLYPĄ VIZUALIZACIJOS
		Laida
		0
		Dokumento žymuo P22-014-PP-B.SP1
		Lapas
		Lapų
LT	Statytojas ir (arba) užsakovas Neringos savivaldybė	1 1



VAKARINIS ĮVAŽIAVIMAS



RYTINIS ĮĖJIMAS



TUALETAS



RYTINIS ĮVAŽIAVIMAS

DVIRAČIŲ SAUGYKLA

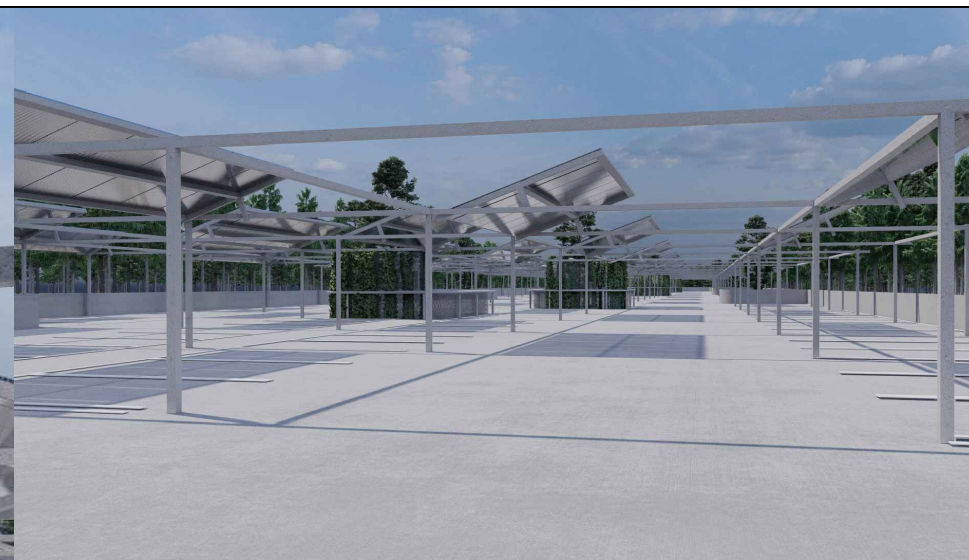


0	2022-08	Visuomenės informavimui apie statinių projektavimą
LAIDA	IŠLEIDIMO DATA	LAIDOS STATUSAS. KEITIMO PRIEŽASTIS (JEI TAIKOMA)

Statinio projekto pavadinimas

Kitos paskirties statinio - automobilių saugyklos, esančios Taikos g. 39 Neringoje rekonstravimo ir Susisiekimo komunikacijų - E. A. Jonušo gatvės rekonstravimo, įrengiant autobusų stovėjimo vietas ir pėsčiųjų taką (šaligatvį), Neringoje, Neringos sav., projektas

KVAL. PATV. DOK. NR.	SRP projektas		Dokumento pavadinimas	
36328	SPV	Tadas Kasperavičius	ĮVAŽIAVIMŲ AUTOMOBILIŲ SAUGYKLĄ IR ĮĖJIMŲ PĖSČIOMIS VIZUALIZACIJOS	
			Lapa	0
LT	Neringos savivaldybė		Dokumento žymuo	Lapas Lapų
			P22-014-PP-B.SP1	1 1



VIRŠUTINIS AUKŠTAS

APATINIS AUKŠTAS



0	2022-08	Visuomenės informavimui apie statinių projektavimą
LAIDA	IŠLEIDIMO DATA	LAIDOS STATUSAS. KEITIMO PRIEŽASTIS (JEI TAIKOMA)

Statinio projekto pavadinimas

Kitos paskirties statinio - automobilių saugyklos, esančios Taikos g. 39 Neringoje rekonstravimo ir Susisiekimo komunikacijų - E. A. Jonušo gatvės rekonstravimo, įrengiant autobusų stovėjimo vietas ir pėsčiųjų taką (šaligatvį), Neringoje, Neringos sav., projektas

KVAL. PATV. DOK. NR.	SRP projektas		Dokumento pavadinimas	
36328	SPV	Tadas Kasperavičius	APATINIO IR VIRŠUTINIO STATINIO AUKŠTŲ VIZUALIZACIJOS	Laida
				0
LT	Neringos savivaldybė		Dokumento žymuo	Lapas Lapų
			P22-014-PP-B.SP1	1 1



0	2022-08	Visuomenės informavimui apie statinių projektavimą
LAIDA	IŠLEIDIMO DATA	LAIDOS STATUSAS. KEITIMO PRIEŽASTIS (JEI TAIKOMA)
<small>Statinio projekto pavadinimas</small>		
Kitos paskirties statinio - automobilių saugyklos, esančios Taikos g. 39 Neringoje rekonstravimo ir Susisiekimu komunikacijų - E. A. Jonušo gatvės rekonstravimo, įrengiant autobusų stovėjimo vietas ir pėsčiųjų taką (šaligatvį), Neringoje, Neringos sav., projektas		
KVAL. PATV. DOK. NR.	SRP projektas	
36328	SPV	Tadas Kasperavičius
		Dokumento pavadinimas
		VIDUJE ESANČIŲ "VAZONŲ" VIZUALIZACIJOS
		Laida
		0
		Dokumento žymuo
LT	Statytojas ir (arba) užsakovas	P22-014-PP-B.SP1
Neringos savivaldybė		Lapas
		Lapų
		1
		1