

UPŽDAROJI AKCINĖ BENDROVĖ
"RUSNĖ"

OBJEKTAS Nr. 2019-17

LT-44313 KAUNAS
MIŠKO 30 - 78
TEL. 8-37 32 03 65 faks. 8-37 32 00 25
Mob. (8-699) 34205
www.rusne.lt, rusne@rusne.lt

STATYTOJAS:

UAB "SPECTATOR NT"

STATYBOS VIETA:

VILNIAUS M., GINEITIŠKIŲ G. 39

STATINYS:

PREKYBOS PASKIRTIES PASTATO – DEGALINĖS
OPERATORINĖS SU PREKYBOS SALE GINEITIŠKIŲ G. 39,
VILNIUJE, STATYBOS PROJEKTAS

STATYBOS RŪŠIS:

NAUJA STATYBA

STATYBOS KATEGORIJA:

YPATINGASIS

STADIJA:

PP

DALIS:

PROJEKTINIAI PASIŪLYMAI
2019-17-PP

TOMAS:

01

DIREKTORIUS

A.MAČIONIS

PROJEKTO VADOVAS

A.MAČIONIS

PROJEKTO VADOVAS ATESTUOTAS AM 2012-12-19 Nr 1450
ĮMONĖS KODAS 132754130

KAUNAS, 2022

BYLOS SUDĖTIES ŽINIARAŠTIS
Tekstinių dokumentų žiniaraštis

Dokumento žymuo	Lapų sk.	Laida	Statinio projekto dalies pavadinimas	Pastabos
2019-17-PP.BSŽ	1	0	Objektų vietovės schema	
2019-17-PP.AR	7	0	Aiškinamasis raštas	

Brėžinių žiniaraštis

Dokumento žymuo	Lapų sk.	Laida	Statinio projekto dalies pavadinimas	Pastabos
2019-17-PP-SP.01	1	0	Sklypo planas	
2019-17-PP-SP.02	2	0	Aukšto planas M1:100	
2019-17-PP-03	1	0	Stogo planas M1:100	
2019-17-PP-04	1	0	Fasadai M1:100	
2019-17-PP-05	1	0	Pjūvis	
2019-17-PP-07	1	0	Fotomontažas. Vaizdas su Gineitiškių gatve	



VILNIAUS MIESTO SAVIVALDYBĖS ADMINISTRACIJA

PRITARIU
Vyriausiasis miesto architektas

(parašas)
202__m. _____ d.

PROJEKTINIŲ PASIŪLYMŲ RENGIMO UŽDUOTIS

2022 m.
Vilnius

1. Statinio projekto pavadinimas: Prekybos paskirties pastato – degalinės operatorinės su prekybos sale Gineitiškių g. 39, Vilniuje, statybos projektas.
2. Nustatomi žemės sklypo naudojimo reglamentai

2.1.	užstatymo tipas	Vadovautis „Sklypo (kadastro Nr. 0101/0170:1043) Gineitiškių kaime, Pašilaičių seniūnijoje detaliojo plano“ (TPDR Reg. Nr. T00077656) sprendiniais, patvirtintais 2015 m. spalio 21 d. Vilniaus miesto savivaldybės tarybos sprendimu Nr. 1-220.
2.2.	užstatymo tankis	
2.3.	užstatymo intensyvumas	
2.4.	aukštis (m) nuo statinių statybos zonos esamo žemės paviršiaus	
2.5.	maksimali absoliutinė altitudė (m)	
2.6.	aukštų skaičius (nuo–iki)	
2.7.	priklausomųjų želdynų plotas	
2.8.	automobilių stovėjimo vietų skaičius	Privalomas automobilių ir dviračių stovėjimo vietas projektuoti vadovaujantis STR2.06.04:2014 „Gatvės ir vietinės reikšmės keliai. Bendrieji reikalavimai“ ir Vilniaus miesto savivaldybės tarybos patvirtintais sprendimais: 2017-12-20 sprendimu Nr. 1-1312 „Dėl Vilniaus miesto savivaldybės teritorijos suskirstymo į zonas pagal nustatytus automobilių stovėjimo vietų skaičiaus koeficientus schemos, kompensavimo už papildomai įrengtas automobilių stovėjimo vietas tvarkos aprašo ir sutarties formos tvirtinimo“ bei 2021-07-14 sprendimu Nr. 1-1083 „Dėl Vilniaus miesto savivaldybės teritorijos suskirstymo į zonas pagal nustatytus automobilių stovėjimo vietų skaičiaus koeficientus schemos tvirtinimo“. Vadovautis Vilniaus miesto savivaldybės tarybos 2018-12-19 sprendimu Nr. 1-1859 patvirtintu Vilniaus miesto savivaldybės darnaus judumo planu ir skatinant judėjimą mieste alternatyviomis priemonėmis, rekomenduojama didinti dviračių stovėjimo vietų skaičių. Aikštelėse numatyti įrengti dviračių įkrovimui prieigas.
2.9.	esamų medžių įvertinimas, taksacija	Prieš rengiant projektą, turi būti atlikta visų medžių, augančių teritorijoje ir už jos ribų (jei projektuojami statiniai bei pastatai priartėja arčiau kaip 5 m atstumu iki medžių) inventorizacija su arboristiniu būklės vertinimu bei išvadomis projektuotojams apie vertingąsias esamų želdinių savybes. Želdiniai vertinami remiantis Želdynų ir želdinių

	<p>inventorizavimo ir apskaitos taisyklėmis (Lietuvos Respublikos aplinkos ministro 2008 m. sausio 8 d. įsakymas Nr. D1-5 „Dėl Želdynų ir želdinių inventorizavimo ir apskaitos taisyklių patvirtinimo“), taip pat vadovautis pateiktu grafiniu/informaciniu medžių žymėjimo ir inventorizacijos lentelės pavyzdžiu. Privaloma pateikti inventorizacijos kortelę, želdinių vertinimo metodiką ir esamų želdinių planą, atsižvelgti ir į kraštovaizdinę medžių būklę. Darbus gali atlikti kvalifikaciją inventorizuoti medžius ir vertinti jų būklę turintis specialistas;</p> <p>Projektiniai sprendiniai, su invazija į saugomą medžio šaknų zoną, kuri apskaičiuojama pagal formulę $R = \text{kamieno } \varnothing \times 12$, turi būti pateikta su rekomenduojamomis arboristo išvadamis dėl taikytinų sprendinių, kaip apsaugoti, išsaugoti ir palaikyti medžių būklę, jos nebloginant projekto įgyvendinimo metu bei po projekto įgyvendinimo ilgalaikėje perspektyvoje;</p> <p>Polajo šaknyno tvarkymo sprendiniai turi būti patvirtinti arboristo, turinčio EAC arba ISA sertifikatus;</p> <p>Numatant medžių (išskyrus invazinius augalus) kirtimą, taikomas adekvatus kompensavimas naujais želdiniais- kertamo medžio diametras kompensuojamas tokia pat sodinamų medžių diametrų suma, papildomai numatoma galimybė kompensuoti krūmų masyvais, kur 1cm medžio kamieno diametro yra tolygus 2 m² krūmų masyvo plotui (jei sodinami 60-80 cm sodinukai, 2-4 vnt/m² tankiu, priklausomai nuo augalo rūšies);</p> <p>Vertinant sklypo situaciją, planinė inventorizacijos medžiaga turi būti pateikta ant tikslios topografinės nuotraukos, rekomenduojama pateikti ir pjūvius, iliustruojančius esamą žemės paviršiaus su esamais medžiais situaciją.</p> <p>Privaloma pagrįsti kertamų medžių būtinybę.</p>
--	---

3. Kiti reikalavimai

3.1.	<p>architektūrinės išraiškos priemonės: medžiagiškumas, spalva, tūrio formos, proporcijos, mastelis</p> <p>Vadovautis LR Statybos įstatymo 5 straipsnio bei LR Architektūros įstatymo 11 straipsnio reikalavimais. Pastatas savo tūriu, fasado kompozicija privalo derėti prie konteksto, būti šiuolaikiškas savo urbanistiniu sprendimu, architektūrine raiška bei technologiniais sprendimais bei papildyti ir praturtinti miestovaizdžio charakterį.</p> <p>Siektinas sklypo užstatymo įvaizdis – netipinis, funkcionalus, urbanistinei aplinkai integralus ir tik ties gatvėmis aptarnavimui atviras prekybos objektas.</p> <p>Sklypo plano sprendinys individualus ir derantis prie konteksto (sklypo veikla vykdoma tarp gatvių ir statinio, apvažiavimai aplink statinį ir veika už jo – nenumatoma).</p> <p>Degalinės funkcinis zonavimas ir judėjimas nesukeliantis neigiamo poveikio aplinkai. Neplėtojami funkciniai ryšiai su besiribojančiais gyvenamosios paskirties sklypais, o numatomos vizualinės ir triukšmo taršos mažinimo priemonės bei gausus apželdinimas ties jais.</p> <p>Statinys privalo derėti prie esamo aplinkinio užstatymo tiek medžiagiškumu, tiek spalviniu sprendimu.</p> <p>Su prašymu Reg. Nr. A658-916/21(3.3.2.13K-AD24) pateiktų eskizinių projektinių pasiūlymų idėja turi būti tobulinama projekto sprendinius individualiai pritaikant teritorijai.</p>
------	---

3.2.	reikalavimai sklypo sutvarkymui ir apželdinimui	<p>Parengti profesionalius žemės sklypo sutvarkymo ir apželdinimo sprendinius. Aiškinamajame rašte aprašyti sprendinių įtaką vietos ekologiškai būklei, vizualiniam aplinkos charakteriui, vertinti aplinkinių teritorijų esamus bei perspektyvinius funkcinius ryšius, analizuoti numatomą pėsčiųjų srautų judėjimą pastatų prieigose, jų tęstinumo galimybes.</p> <p>Želdiniais švelninti vizualinę pastato įtaką aplinkai: rengiant projekto sprendinius, nagrinėti galimybę sklype numatyti didesnius želdynų plotus, sklypo perimetrą želdinti krūmų masyvais, įterpti pavienius medžius. Projektuojant antžeminę automobilių stovėjimo aikštelę privalo būti numatomi želdynų intarpai su medžiais ir krūmais tarp stovėjimo vietų, pralaidžių dangų. Numatyti gausų želdinimą ties besiribojančiais gyvenamosios paskirties sklypais.</p> <p>Pateikti projektuojamų želdinių (medžių, krūmų, žolinių augalų, lianų) rūšis, preliminarius kiekius, komponavimo būdus ir jų parinkimo motyvus. Pirmenybę teikti augalų rūšims, kurios gerina vietos biologinę įvairovę - medžiams, krūmų ir daugiamečių augalų plotams, veją projektuoti tik funkciškai tam pagrįstose vietose. Nauji projektuojami želdiniai ir medžiai turi būti pažymėti sutartiniais ženklais, kurie žymėjimu skiriasi nuo esamų paliekamų želdinių žymėjimo.</p> <p>Vadovautis LR Želdynų įstatymo 19 straipsnio 3 ir 4 punktu.</p> <p>Rengiant sklypo plano sprendinius rekomenduojame vadovautis 2020 m. gruodžio 21 d. Administracijos direktoriaus įsakymu Nr. 30-2909/20 „Dėl sklypo apželdinimo sprendinių projektavimo statinio projekto aplinkotvarkos dalyje metodikos patvirtinimo“.</p> <p>Taikyti tvarius lietaus vandens surinkimo ir kitus tvarią aplinką formuojančius sprendinius, panaudojant susiklosčiusios gamtinės situacijos potencialą.</p> <p>Aprašyti sklypo dangų medžiagiškumą bei parinkimo motyvus. Pasiūlyti tvarius lietaus vandens surinkimo ir kitus tvarią aplinką formuojančius sprendinius.</p> <p>Priklausomųjų želdynų plotams nepriskiriami plotai: užstatymo; pravažiavimų, šaligatvių ir nuogrindų (įrenginių, skirtų vandens pašalinimui nuo statinių ir jų konstrukcijų); požeminių garažų antžeminės dalies, jei joje natūraliame grunte neauga medžiai ir krūmai (storis ne mažiau nei 1 m sluoksniu); automobilių stovėjimo aikštelėms įrengti; aždūrinių, korio tipo dangų plotai.</p> <p>Vadovaujantis Vilniaus miesto savivaldybės bendrojo plano sprendiniais, rekomenduojamas sąlyginis didžiausias nelaidžių dangų kiekis sklype 40 %.</p>
3.3.	konteksto sąlygojami reikalavimai	<p>Statinių užstatymą planuoti detaliuoju planu (TPDR Reg. Nr. T00077656) numatytoje užstatymo zonoje.</p> <p>Pastatų sąrangos principai teritorijoje, pastatų išdėstymo sklype sprendiniai ir užstatymo rodikliai privalo atitikti urbanistinį kontekstą – teritorijoje susiklosčiusią ar tikslingai formuojamą užstatymo tipologiją ir jai būdingus užstatymo rodiklius: intensyvumą, tankį, aukštingumą, taip pat ne suardyti, bet tobulinti esamus funkcinius ryšius teritorijoje.</p> <p>Pastato planinis sprendimas su galimybe plėsti elektromobilių įkrovimo vietų skaičių.</p> <p>Reklaminį kainų piloną integruoti kontekste, planuojant jo</p>

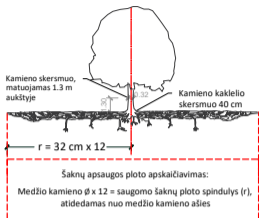
		<p>aukštį ir architektūrinę išraišką, atsižvelgti į miestovaizdį. Vertinti Vilniaus miesto savivaldybės teritorijos bendrojo plano (TPDR Reg. Nr. T00086338) aiškinamojo rašto Priedą Nr. 3.</p> <p>Sklype planuojama veikla neturi daryti neigiamo poveikio greta esančioms gyvenamosios paskirties teritorijoms: numatyti vizualines bei triukšmo taršos mažinimo priemones ties gyvenamosios paskirties sklypais.</p> <p>Vadovautis Lietuvos Respublikos specialiųjų žemės naudojimo sąlygų įstatymu. Projektiniuose pasiūlymuose pateikti informaciją apie šių reikalavimų įgyvendinimą.</p> <p>Sklypo veiklų ar sklypo įrenginių apsaugos zonoms peržengiant planuojamo sklypo ribas, gauti gretimo sklypo, kurį jos dengia, valdytojo sutikimą.</p> <p>Nepažeisti trečiųjų asmenų interesų išlaikant norminius atstumus iki gretimų sklypų ribų pagal STR 2.02.02:2004 „Visuomeninės paskirties statiniai“ 3 priedo reikalavimus, jų neišlaikant – gauti sutikimus. Užtikrinti reikalavimus keliamus žmonėms su negalia (STR2.03.01:2019 „Statinių prieinamumas“).</p>
3.4.	reikalavimai susisiekimo ir inžinerinių tinklų plėtrai	<p>Susisiekimo ir inžinerinių tinklų sprendiniai pagal juos eksploatuojančių institucijų sąlygas bei vadovaujantis detaliojo plano (TPDR Reg. Nr. T00077656) sprendiniais.</p> <p>Vadovautis „Susisiekimo pėsčiomis projektų Vilniaus miesto savivaldybėje rengimo ir įgyvendinimo rekomendacijomis“.</p>
3.5.	kiti teritorijų planavimo dokumentuose nustatyti reikalavimai (bendruosiuose, specialiuosiuose planuose)	<p>Vadovautis „Sklypo (kadastro Nr. 0101/0170:1043) Gineitiškių kaime, Pašilaičių seniūnijoje detaliojo plano“ (TPDR Reg. Nr. T00077656) sprendiniais. Vertinti Vilniaus miesto savivaldybės teritorijos bendrojo plano (TPDR Reg. Nr. T00086338) sprendinius.</p>
3.6.	su projekto įgyvendinimu susijusi būtina viešosios infrastruktūros plėtra	<p>Vertinti viešosios infrastruktūros plėtros (dviračių ir pėsčiųjų takų) perspektyvas ir poreikį.</p>
3.7.	projektinių pasiūlymų vaizdinės informacijos parengimas	<p>Projektinių pasiūlymų sudėtis pagal STR1.04.04:2017 „Statinio projektavimas, projekto ekspertizė“ 13 priedo reikalavimus.</p> <p>Užtikrinti visuomenės informavimą STR „Statinio projektavimas, projekto ekspertizė“ VIII skyriuje nustatyta tvarka; informacinis stendas turi būti pakankamo dydžio (ne mažiau kaip 0,5 kv. m), stende pateikiama statinių išdėstymo sklype su gretima urbanistine aplinka vizualizacija, nurodomos stendo įrengimo ir išmontavimo datos ir kita privaloma informacija.</p> <p>Vykdyti Vilniaus miesto savivaldybės administracijos direktoriaus 2019-12-16 įsakymo Nr. 30-3178/19 „Dėl projektinių pasiūlymų ir techninio projekto įtraukimo į GIS duomenų bazę ir geoportalą „Vilnius 3D planas“ nuostatas.</p>

Šia Projektinių pasiūlymų rengimo užduotimi keičiama 2021-12-23 dienos užduotis Reg. Nr. A659-880/21(3.3.2.26E-MPA).

Ramunė Butvilienė, tel. 8 601 71532 el. paštas ramune.butviliene@vilnius.lt

Lietuvos Respublikos viešojo administravimo įstatymo 14 straipsnis: Asmuo turi teisę apskusti viešojo administravimo subjekto priimtą administracinį sprendimą arba veiksma (neveikimą), taip pat viešojo administravimo subjekto vilkinimą atlikti jo kompetencijai priskirtus veiksmus šio įstatymo nustatyta tvarka tam pačiam viešojo administravimo subjektui arba aukštesniam pagal pavaldumą viešojo administravimo subjektui, arba kitų įstatymų, reglamentuojančių ginčų, kylančių iš administracinių teisinių santykių, nagrinėjimą, nustatyta tvarka išankstinio ginčų nagrinėjimo ne teismo tvarka institucijai, arba administraciniam teismui.

VILNIUS Grafinis/informacinis medžių žymėjimas plane ir medžių inventORIZACIJOS lentelės sudėtis



SVARBU:

- Gamtinėje medžio augimvietėje šaknų projekcija visuomet didesnė už lajos projekciją. Urbanizuotose teritorijose šaknų projekcija gali būti asimetriška ir mažesnė.
- Parinkant projektinius sprendinius, būtina numatyti esamo šaknyso išsaugojimo priemones, nemažinant esamo šaknyso ploto. Mažinimo atveju - būtinas EAC arba ISA* arboristo vertinimas.
- Projektuojant dangas lajos projekcijos plote, dangų atitraukimas skaičiuojamas nuo kamieno kaktelio.

REIKALAVIMAI SAUGOMAM ŠAKNŲ PLOTUI:

- Saugomo šaknų ploto koregavimas galimas tik su EAC arba ISA* sertifikuoto arboristo priežiūra, kiekviena situacija vertinama individualiai.
 - Statinių ir pastatų projektavimas ir statybos darbai judinant gruntą galimi tik pagal arboristų rekomendacijas, naudojant patvirtintas, medžio gerovę išsaugančias technologijas.
 - Saugomame šaknų plote draudžiama kelti ar žeminti esamo grunto lygį daugiau nei 5 cm.
 - Kasimo darbai vykdomi tik su kvalifikuoto arboristo priežiūra, rankiniu būdu ar naudojant oro kastuvą.
 - Saugomame šaknų plote draudžiama sandėliuoti statybines medžiagas ir gruntą, įvažiuoti mechanizuotomis transporto priemonėmis ir jas ten statyti.
 - Saugomas šaknų plotas aptveriamas apsaugine, ne žemesne kaip 2 m. aukščiausia tvora su įspėjimais ženklais. Tvora privalo likti visų darbų metu, net jei dalis darbų patenka į šią zoną.
- * EAC - Europos arboristikos tarybos (European Arboricultural Council (EAC)) sertifikatas - European Tree Worker (ETW), ISA - Tarptautinės arboristikos draugijos sertifikatas (International Society of Arboriculture (ISA))

Pastaba 1: Jei medžių šalinimas yra numatytas DP, pažymimas šių medžių šaknų saugojimo plotas plane bei kamieno kaktelio diametras.

Pastaba 2: Rengiant topo nuotrauką, atliekama medžių taksacija su tiksliu medžio kamieno ašies vieta.

Pastaba 3: Numatant medžių (išskyrus invazines rūšis) kirtimą, taikomas adekvatus kompensavimas naujais želdiniais - kertamo medžio diametras kompensuojamas tokia pat sodinamų medžių diametru suma, papildomai numatoma galimybė kompensuoti krūmų masyvais, kur 1 cm medžio kamieno diametro yra tolygus 2 m² krūmų masyvo plotui (jei sodinami 60-80 cm sodinukai, 2-4 vnt/m² tankiu, priklausomai nuo augalo rūšies ir situacijos).

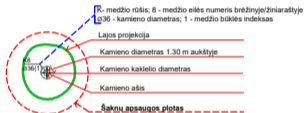
Pastaba 4: Saugomo gamtos objekto statusą turinčiam medžiui, šaknų apsaugos ploto spindulys (r) apskaičiuojamas kamieno Ø dauginant iš 15.

ŽELDINIŲ INVENTORIZACIJOS LENTELĖS PAVYZDYS

Nr. plane	Medžio rūšis lietuviškai	Medžio rūšis lotyniškai	Kamieno diametras cm 1.30 m aukštyje (cm)	Kamieno diametras ties kamieno kakteliu (cm)	Saugomo šaknų ploto spindulys (m)	Lajos projekcija nuo ašies S,R,P,V knyginimis (m)	Medžio būklės indeksas 1, 2, 3, 4, 5	Siūlomos/būtiniosios arboristinės/tvarkymo priemonės
1	2	3	4	5	6	7	8	9
8	Paprastasis klevas	Acer platanoides	32	40	3,84	3; 4,3; 5; 3,4	1	Formuojamasis genėjimas

MEDŽIŲ LAJOS IR ŠAKNYNO PROJEKCIJOS ŽYMĖJIMAS BRĖŽINYJE

- Medžio būklės indekso ženklai
- GEROS BŪKLĖS MEDIS
Žymens spalva RGB - 23,181,44
 - VIDUTINĖ BŪKLĖS MEDIS
Žymens spalva RGB - 0,191,255
 - NEPATENKINAMOS BŪKLĖS MEDIS
Žymens spalva RGB - 147,39,143
 - BLOGOS BŪKLĖS MEDIS
Žymens spalva RGB - 99,100,102
 - ŠALINAMAS MEDIS
Žymens spalva RGB - 205,32,39
 - SAUGOMO GAMTOS OBJEKTO STATUSĄ TURINTIS MEDIS
Žymens spalva RGB - 176,108,59
- Šaknų apsaugos ploto spindulys senoliams medžiams apskaičiuojamas kamieno Ø dauginant iš 15

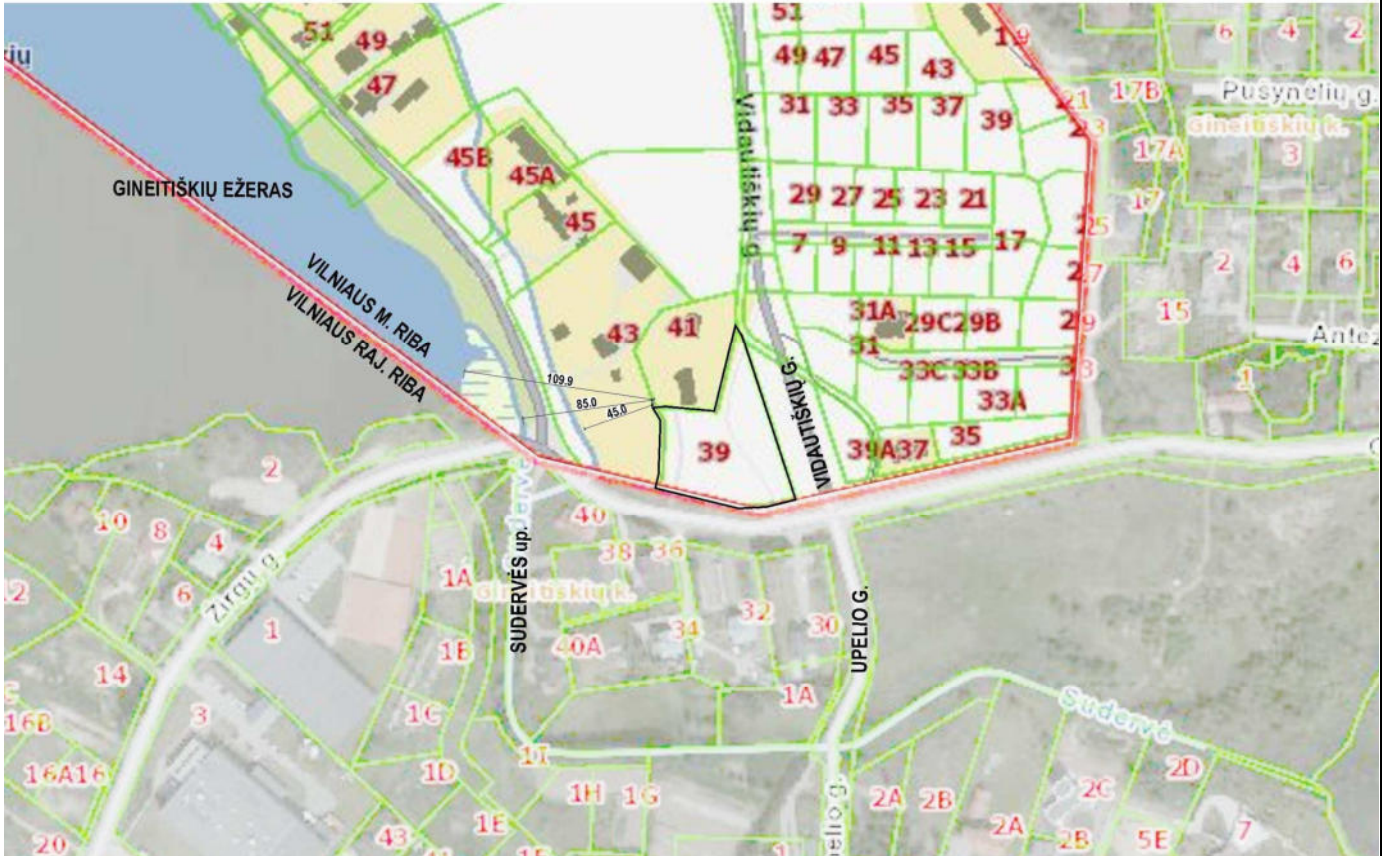


DETALŪS METADUOMENYS

Dokumento sudarytojas (-ai)	Vilniaus miesto savivaldybė 188710061, Konstitucijos pr. 3, LT-09601, Vilnius
Dokumento pavadinimas (antraštė)	PROJEKINIŲ PASIŪLYMŲ RENGIMO UŽDUOTIES GINEITIŠKIŲ G. 39 TVIRTINIMAS
Dokumento registracijos data ir numeris	2022-07-27 Nr. A659-286/22(3.3.2.26E-MPA)
Dokumento gavimo data ir dokumento gavimo registracijos numeris	–
Dokumento specifikacijos identifikavimo žymuo	ADOC-V1.0
Parašo paskirtis	Pasirašymas
Parašą sukūrusio asmens vardas, pavardė ir pareigos	Mindaugas Pakalnis, Vilniaus miesto savivaldybės administracijos vyriausiasis architektas, Administracijos direktorius
Sertifikatas išduotas	MINDAUGAS PAKALNIS LT
Parašo sukūrimo data ir laikas	2022-07-26 18:45:17 (GMT+03:00)
Parašo formatas	XAdES-T
Laiko žymoje nurodytas laikas	2022-07-26 18:45:40 (GMT+03:00)
Informacija apie sertifikavimo paslaugų teikėją	EID-SK 2016, AS Sertifitseerimiskeskus EE
Sertifikato galiojimo laikas	2020-11-03 20:19:13 – 2025-11-02 23:59:59
Informacija apie būdus, naudotus metaduomenų vientisumui užtikrinti	"Registravimas" paskirties metaduomenų vientisumas užtikrintas naudojant "RCSC IssuingCA, VI Registru centras - i.k. 124110246 LT" išduotą sertifikatą "Dokumentų valdymo sistema Avilys, Vilniaus miesto savivaldybės administracija, i.k. 188710061 LT", sertifikatas galioja nuo 2021-12-20 09:38:49 iki 2024-12-19 09:38:49
Pagrindinio dokumento priedų skaičius	1
Pagrindinio dokumento priedamų dokumentų skaičius	–
Priedamo dokumento sudarytojas (-ai)	–
Priedamo dokumento pavadinimas (antraštė)	–
Priedamo dokumento registracijos data ir numeris	–
Programinės įrangos, kuria naudojantis sudarytas elektroninis dokumentas, pavadinimas	Dokumentų valdymo sistema „Avilys“, versija 3.5.60
Informacija apie elektroninio dokumento ir elektroninio (-ių) parašo (-ų) tikrinimą (tikrinimo data)	Atitinka specifikacijos keliamus reikalavimus. Visi dokumente esantys elektroniniai parašai galioja (2022-07-27 09:33:45)
Paieškos nuoroda	–
Papildomi metaduomenys	Nuorašą suformavo 2022-07-27 09:33:45 Dokumentų valdymo sistema „Avilys“

OBJEKTO VIETOVĖS SCHEMA

PREKYBOS PASKIRTIES PASTATO – DEGALINĖS OPERATORINĖS SU PREKYBOS SALE GINEITIŠKIŲ G. 39, VILNIUJE STATYBOS PROJEKTAS. PROJEKTINIAI PASIŪLYMAI



AIŠKINAMASIS RAŠTAS

1.1. DOKUMENTŲ BEI PAGRINDINIŲ NORMATYVINIŲ STATYBOS TECHNINIŲ DOKUMENTŲ, KURIAIS VADOVAUJANTIS PARENGTA PROJEKTO DALIS SĄRAŠAS

PRIVALOMŪJŲ TP RENGIMO DOKUMENTŲ SĄRAŠAS

1. Žemės sklypo nuosavybės teisę patvirtinantys dokumentai.
2. Teritorijai galiojantys teritorijų planavimo dokumentai.

1.2 Pagrindiniai projektavimo duomenys

Projekto pavadinimas: Prekybos paskirties pastato – degalinės operatorinės su prekybos sale Gineitiškių g. 39, Vilniaus m. statybos projektas.

Statinio objekto adresas – Vilniaus m. Gineitiškių g. 39

Žemės sklypo unikalus Nr.: 4400-4132-0047

Žemės sklypo kadastrinis Nr.: 0101/0170:147, Vilniaus m. k.v.

Pagrindinė naudojimo paskirtis: Kita

KVAL. DOK. NR.	UAB "RUSNĖ"			PREKYBOS PASKIRTIES PASTATO – DEGALINĖS OPERATORINĖS SU PREKYBOS SALE GINEITIŠKIŲ G. 39, VILNIUJE, STATYBOS PROJEKTAS	
A1450	PV	A. MAČIONIS		AIŠKINAMASIS RAŠTAS	Laida
A1773	PDV	S. JUODAITYTĖ			0
LT	STATYTOJAS/ UŽSAKOVAS UAB "SPECTATOR NT"			ŽYMUO: 2019-17-PP.AR	Lapas Lapų 1 10

Žemės sklypo naudojimo būdas: Komercinės paskirties objektų teritorijos; Vienbučių ir dvibučių gyvenamųjų pastatų teritorijos;

Sklypo plotas: 0.4110 ha

Sklypo savininkas (užsakovas): UAB „SPECTACOR NT“

Sklypui nustatyti naudojimo apribojimai:

I.Ryšių linijų apsaugos zonos;

VI. Elektros linijų apsaugos zonos;

XXVII. Saugotini želdiniai (medžiai ir krūmai), augantys ne miškų ūkio paskirties žemėje;

Esami statiniai – nėra.

Statybos rūšis – nauja statyba

Statinio paskirtis – 7.3 prekybos paskirties pastatas – degalinės operatorinė su prekybos sale (pagal STR 1.01.03:2017 „Statinių klasifikavimas“).

9.1 - Naftos tinklai: du požeminiai skysto kuro rezervuarai su tarpšienio kontrolės sistema - 60 m³,

9.2 - Dujų tinklai: suskystintų dujų rezervuaras,

9.5 - Nuotekų šalinimo tinklai: buitinių nuotekų valymo įrenginys; naftos purvo gaudyklė.

12. – Kitos paskirties inžineriniai statiniai – stoginė, specialusis stendas skirtas nurodyti kainas ir kuro rūšį, atraminė sienutė, kiemo aikštelė su pravažiavimais.

Statinio kategorija – ypatingieji statiniai –degalinės operatorinė su prekybos sale, požeminis skysto kuro rezervuaras, suskystintų dujų rezervuaras; Nesudėtingieji statiniai – stoginė, specialusis stendas skirtas nurodyti kainas ir kuro rūšį, kiemo aikštelė

Projekto rengimo pagrindas – Projektas parengtas vadovaujantis projektavimo užduotimi, sutartimi, projektavimo metu galiojančiais teisės aktais, teritorijai galiojančiais teritorijų planavimo dokumentais ir kitais privalomaisiais projekto rengimo dokumentais. 2022 m. parengta topografinė nuotrauka.

Projektinių pasiūlymo rengimo paskirtis:

- išreikšti statytojo sumanyto projektuoti statinio ar statinio dalies architektūros ir kitų pagrindinių sprendinių idėją. Suprojektuoti vieno tūrio prekybos paskirties pastatą – degalinės operatorinę su prekybos sale ir plovykla (uždaro tipo), bei jai funkcionuoti reikalingų statinių išdėstymą sklype. Numatytas pateikimas į sklypą iš Ginetiškių gatvės ir perspektyvinis iš Vidautiškių gatvės.

- informuoti visuomenę apie visuomenei svarbaus statinio numatomą projektavimą pagal STR1.04.04:2017 „Statinio projektavimas, projekto ekspertizė“, 4 priedą;

- projektiniai pasiūlymai bus vienas iš dokumentų, kuriuo vadovaujantis rengiamas techninis projektas;

- specialiesiems architektūros reikalavimams gauti.

Sprendiniai formuojami vadovaujantis projektuojamai teritorijai parengtais teritorijų planavimo dokumentais, Vilniaus miesto teritorijos bendrojo plano sprendiniais ir Lietuvoje galiojančių teisės aktų tvarka.

TECHNINIAI IR PASKIRTIES RODIKLIAI

Planuojami degalinės operatorinės su prekybos sale pastato rodikliai:

Pavadinimas	Mato vnt.	Preliminarūs projektuojami rodikliai	Pastabos
Sklypo plotas	ha	0.4110	
Sklypo užstatymo tankumas	%	13	
Sklypo užstatymo intensyvumas	Kart.	0,07	
Užstatomas plotas	m ²	~ 511	
Želdynų plotas	%	50	
Automobilių stovėjimo vietų skaičius	Vnt.	5	Iš kurių viena vieta skirta ZN A tipo
Bendras pastato plotas (antžeminis)	m ²	~ 271	
Pastato pagrindinis plotas	m ²	~251	
Tūris	m ³	1400.51	
Aukštų skaičius	Vnt.	1	
Pastato aukštis	m	8,5 m	Nuo ±0.00=177.65 altitudė Specialusis kainų stendas h-8,5 m; Stoginė h-5,2 m Operatorinė su prekybos sale ir plovykla h-5,0 m

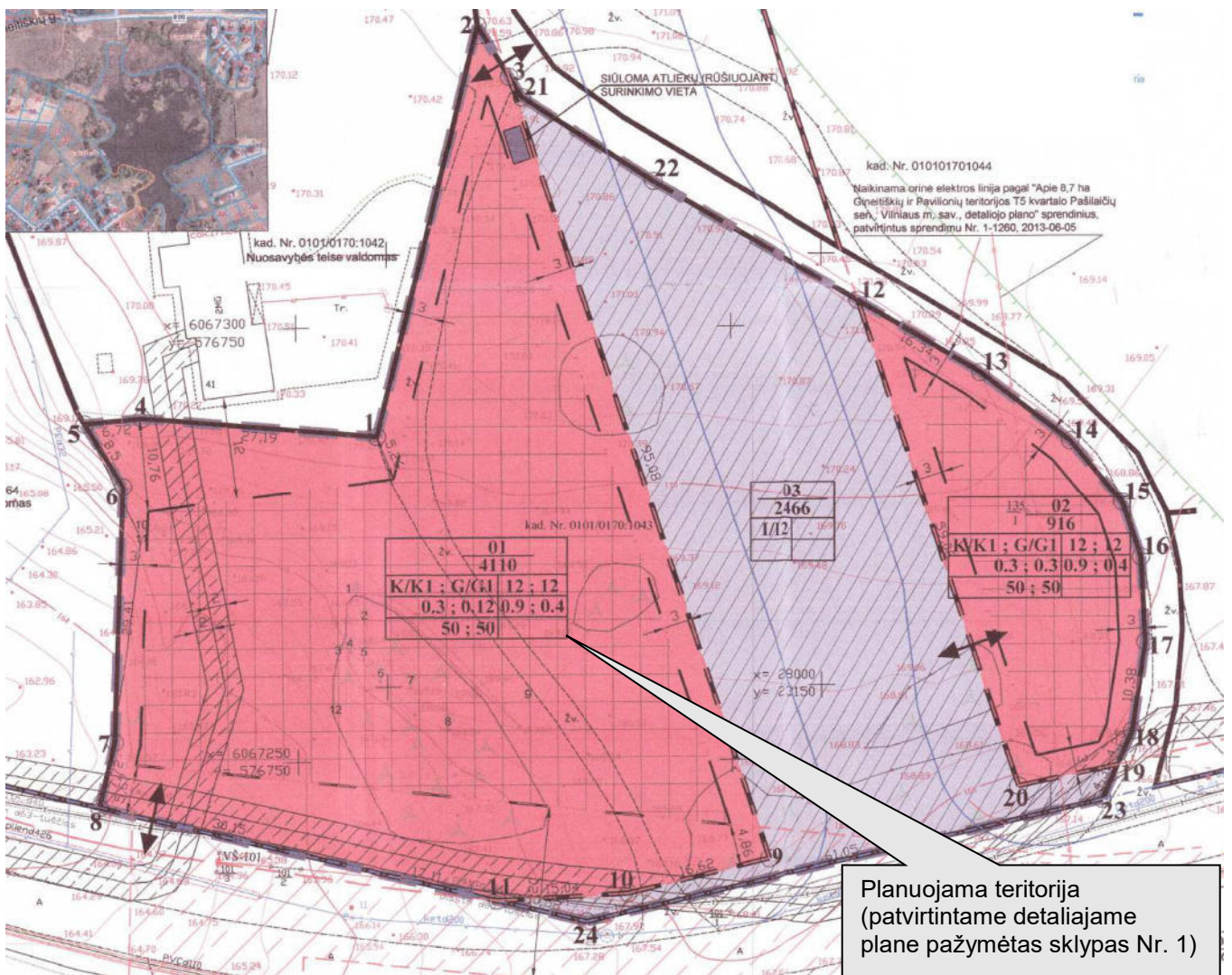
Teritorijoje yra parengtas **žemės sklypo (kad. Nr. 0101/0170:1043)** buvusiame **Gineitiškių k., Pašilaičių sen., Vilniaus m., vietovės lygmens detalusis planas** patvirtintas Vilniaus miesto savivaldybės 2015-10-21 sprendimu Nr. I-220. Detalioju planu nustatyti teritorijos naudojimo reikalavimai sklypui Nr. 1:

Sklypo paskirtis – *kita*, sklypo naudojimo būdas – **komercinės paskirties objektų teritorijos. Vienbučių ir dviučių gyvenamųjų pastatų teritorijos**. Užstatymo tipas – laisvas. Užstatymo tankumas – 30 %. Užstatymo intensyvumas 0,90. Aukštis nuo statinių statybos zonos esamo žemės paviršiaus – 12 m. Aukštų skaičius (nuo iki) 1-3. Automobilių stovėjimo vietų skaičius - 20 vietų, tikslinti techninio projekto metu. Priklausomųjų želdynų plotas – 50 %.

Patekimai į sklypą numatyti iš Vidautiškių ir Gineitiškių gatvių.

Planuojama teritorija patenka į gamtinio karkaso - gamtinės migracijos koridorių įtakos zoną. Projektinių pasiūlymų sprendiniai atitinka Gamtinio karkaso nuostatų reikalavimus: žemės sklype planuojamas ne didesnis kaip 30 proc. užstatymo tankumas. Taip pat pagal Detaliojo plano sprendinius Projektinių pasiūlymų sprendiniais sklype planuojamas 50 proc. priklausomųjų želdynų plotas.

Schema Nr. 1 Ištrauka iš Gineitiškių k., Pašilaičių sen., Vilniaus m. detaliojo plano.



Pagal **Vilniaus miesto savivaldybės teritorijos bendrąjį planą** (patvirtintas Vilniaus miesto savivaldybės tarybos 2021 m. birželio 2 d. sprendimu Nr. 1-972 „Dėl Vilniaus miesto savivaldybės teritorijos bendrojo plano keitimo tvirtinimo“) projektuojamo prekybos paskirties pastato teritorija patenka į **mažo užstatymo intensyvumo gyvenamosios teritorijos funkcinę zoną** (plotas 42205 – ha). Tai yra visas gyvenamąsias teritorijas apibendrinanti funkcinė zona su gyvenamosios aplinkos aptarnavimui reikalinga socialine, paslaugų, inžinerine, susisiekimo ir kita infrastruktūra, taip pat gyventojų rekreacijai reikalingais atskiraisiais želdynais“.

Teritorijos naudojimo tipai: Gyvenamoji teritorija vienbučių ir dvibučių namų statybai (GV); Mišri gyvenamoji teritorija (GM); Sodininkų bendrijų teritorija (ZS); Paslaugų teritorija (PA); Socialinės infrastruktūros teritorija (SI).

Schema Nr. 2 Ištrauka iš Vilniaus miesto savivaldybės teritorijos bendrojo plano.



Kvartalo numeris	GIN-1
Funkcinės zonos numeris TP dokumente	GIN-1-2
Funkcinės zonos tipas	Mažo užstatymo intensyvumo zona
Teritorijos naudojimo tipas	GV;GM;ZS;PA;SI
Pagrindinė žemės naudojimo paskirtis	KT
Žemės naudojimo būdas	G1;K;V;R;B;I2;E
Funkcinės zonos plotas, ha	42205
Vyraujantis („foninis“) pastatų aukštis (aukštų skaičius)	-
Didžiausias leistinas pastatų aukštų skaičius	3
Didžiausias leistinas pastatų aukštis (metrai) nuo žemės paviršiaus	12
Užstatymo tipas	vd
Didžiausias leistinas sklypo užstatymo intensyvumas	0.4
Didžiausias leistinas sklypo užstatymo tankis	40
Minimalus sklypo dydis naujai statybai	400
Maksimalus būstų skaičius sklype	2
Sąlyginis didžiausias nelaidžių dangų kiekis sklype (%)	40
Didžiausias galimas vieno mažmeninės prekybos objekto bendras plotas (m2)	500
Tekstinio reglamento Nr.	32;33;36
Igyvendinimo prioritetas	Neprioritetinė plėtros teritorija
Infrastruktūros eksploatavimo tarifo koeficientas	2
Infrastruktūros plėtros įmokos tarifo koeficientas	12
Seniūnija	Pašilaičių

Tekstinis reglamentas

- 32-Teritorijai ar jos daliai (pagal BP Gamtinio karkaso schemą) taikyti Gamtinio karkaso nuostatų reikalavimus;
- 33-Teritorijai ar jos daliai (pagal BP brėžinį Geomorfologiniai gamtinio karkaso elementai) taikyti Šlaitų apsaugos ir tvarkymo reglamentą;
- 36-Teritorijai ar jos daliai (pagal BP brėžinį Geomorfologiniai gamtinio karkaso elementai) taikyti Sausaslėnių apsaugos ir tvarkymo reglamentą;

Pastaba: Atsižvelgiant į tai, kad sklypui galioja aukščiau minėto detaliojo plano sprendiniai, bendrojo plano sprendiniai iki tol kol detalusis planas nėra koreguojamas/keičiamas žemės sklypui nėra tiesiogiai taikomi.

1.3 SKLYPE PROJEKTUOJAMI STATINIAI, TVARKYMO IR PASTATŲ PROJEKTINIAI SPRENDINIAI

Teritorijos vertikalus planavimas. Sklypo reljefas svyruoja tarp altitudžių 163.99 ir 170.60, žemėja link Gineitiškių gatvės. Sklypo teritorijoje bendras peraukštėjimas siekia ~6,6 m. Sklype statinių teritorijoje žemės

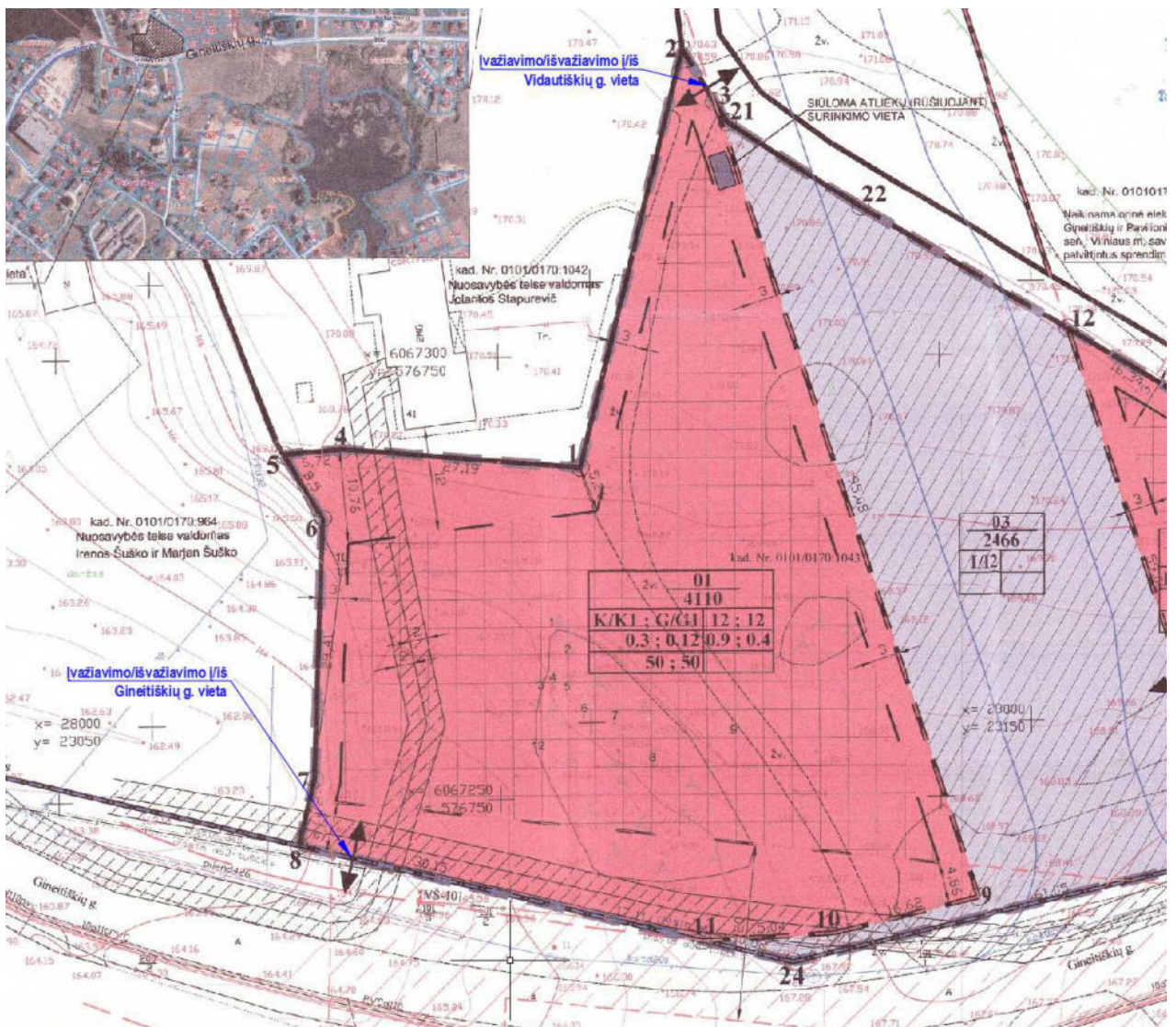
paviršius performuojamas atsižvelgiant į planuojamus pastatus, tačiau prisitaikoma prie aplinkoje esančio reljefo, taigi baigus statybas ir tvarkant dangas, jos suvedamos su esamomis aplinkinių dangų altitudėmis.

Pastatai yra projektuojami aukštesnėje sklypo dalyje, arčiau rytinės sklypo ribos, statybos vietoje kuo mažiau keičiant reljefą.

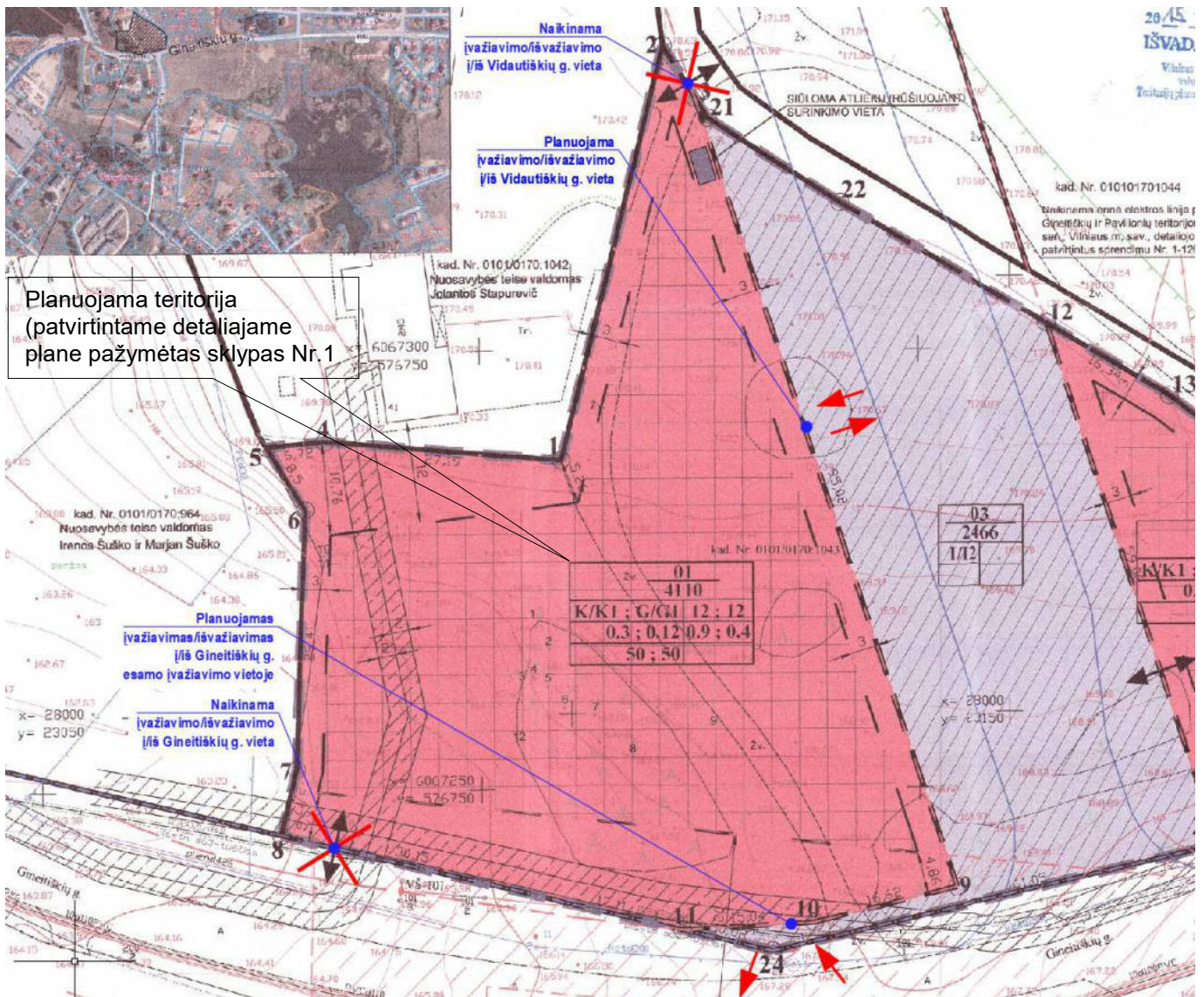
Privažiavimo keliai , projektuojamos dangos, automobilių stovėjimo vietos. Vienas įvažiavimas ir išvažiavimas į sklypą numatomas pietinėje sklypo dalyje iš esamos Gineitiškių (C2 kategorijos) gatvės bei perspektyvinis įvažiavimas ir išvažiavimas iš Vidautiškių (C2 kategorijos) gatvės. Abu įvažiavimai projektuojami atskiru projektu. Atliktas "Įvažiavimo į komercinės paskirties teritoriją Gineitiškių g. 39, Vilniuje, sprendinių kelių saugumo auditas" 2022 m.

Įvažiavimas/išvažiavimas į sklypą detalijame plane (pažymėtas sklypas Nr. 1) yra numatytas iš Gineitiškių gatvės žemiausioje sklypo vietoje (alt ~164.5). Siekiant sumažinti aukščių skirtumą nuvažą į sklypą siūloma įrengti arčiau perspektyvinės Vidautiškių gatvės leidžiant tik dešinį posūkio manevrus. Atliktas eismo saugumo vertinimas. Taip pat šiaurinėje sklypo pusėje detalioju planu suplanuotą įvažiavimą/ išvažiavimą iš perspektyvinės Vidautiškių gatvės šiuo projektu siūloma perkelti toliau nuo įvažiavimų į gyvenamosios paskirties sklypus, o trikampę sklypo dalį apšodinti medžiais (žiūr. želdinimo sprendiniai), t.y. **Projektinių pasiūlymų sprendinių įgyvendinimui reikės keisti galiojančio vietovės lygmens teritorijų planavimo dokumento - žemės sklypo (kad. Nr. 0101/0170:1043) buvusiam Gineitiškių k., Pašilaičių sen., Vilniaus m., vietovės lygmens detaliojo plano, patvirtinto Vilniaus miesto savivaldybės 2015-10-21 sprendimu Nr. I-220. (TPD registracijos Nr. T00077656) sprendinius.** Numatomi keisti grafiniai detaliojo plano sprendiniai parodyti žemiau pateiktose detaliojo plano ir jo koregavimo brėžinio ištraukose:

Schema Nr. 3. Ištrauka iš galiojančio detaliojo plano su įvažiavimų/išvažiavimų vietomis



Schema Nr. 4. Ištrauka su pakoreguota įvažiavimo vieta, preliminarus DP koregavimo brėžinys.



Pagal Teritorijų planavimo įstatymo 28 str. 9 d. siekiant įgyvendinti projektinių pasiūlyimų sprendinius detaliojo plano sprendiniai bus koreguojami supaprastinta teritorijų planavimo dokumentų viešinimo procedūrą tvarka iki bus gautas statybą leidžiantis dokumentas.

Stovėjimo aikštelių ir pravažiavimų danga numatoma asfalto - ~1097 m². Ties kuro užpylimo kolonėlėmis projektuojamos betoninių trinkelų dangos su HDPE plėvele. Aplink operatorinės pastatą projektuojama nuogrinda – betoninių trinkelų danga. Neužstatytos ir be kietų dangų sklypo dalys apželdinamos veja.

Sklype projektuojama 5 lengvųjų automobilių stovėjimo vietos, iš kurių viena skirta žmonėms su negalia (A tipo) ir dvi vietos elektromobilių įkrovimui. Pagal STR 2.06.04:2011 „Gatvės. Bendrieji reikalavimai“ 8 sk. 30 lentelė „Automobilių stovėjimo vietų minimalus skaičius“ viena automobilių stovėjimo vieta reikalinga vienam automobilių plovimo įrenginiui ir 4 vietos - 114,49 m² prekybos salės darbuotojams ir klientams. Įrengiami įspėjamieji ir vedliniai paviršiai judėjimo trasose. Parkavimo poreikis tikslinamas techniniame projekte.

Atliekų tvarkymas. Buitinės atliekos bus sandėliuojamos sklype, specialiai tam skirtoje vietoje, šiukšlių konteinerių aptvare. Visos atliekos yra perduodamos pagal sutartį atliekas tvarkančiai ir transportuojančiai įmonei, kuri yra registruota atliekas tvarkančių įmonių registre. Atliekos tvarkomos pagal galiojančias „Atliekų tvarkymo taisykles“. Konteinerių tipas ir dydis parenkamas pagal kliento poreikį, skaičiuojant pagal kliento atliekų kiekį ir išvežimo dažnį.

Teritorija pritaikyta žmonėms su negalia pagal STR 2.03.01:2001.

2019-17-PP.AR	Lapas	Lapų	Laida
	6	10	0

Neįgaliųjų automobilių stovėjimo vietos įrengiamos arčiausiai įėjimų į pastatą ne didesniu kaip 50 m atstumu. Neįgaliųjų automobilių stovėjimo vietos turi jungtis su prieinama judėjimo trasa. Gyvenamosiose vietovėse neįgaliųjų automobilių stovėjimo vietos tamsiu paros metu turi būti apšviestos.

Neįgaliųjų automobilių stovėjimo vietose išilginis arba skersinis dangos nuolydis negali būti didesnis kaip 1:50 (2 proc.) Lygių skirtumas tarp neįgaliųjų automobilių stovėjimo vietų ir joms skirtų išlipimo aikštelių draudžiamas. Mikroautobusams pritaikyta stovėjimo vieta (A tipo) turi būti ne siauresnė kaip 4900 mm, iš kurių 3400 mm automobilių statymo vietos plotis, o 1500 mm aikštelė išlipimui, ir ne trumpesnė kaip 8200 mm, iš kurių 5200 mm automobilių statymo vietos ilgis, o 3000 mm aikštelė išlipimui. Lengviesiems automobiliams stovėjimo vieta turi būti ne siauresnė kaip 3900 mm, iš kurių 2 400 mm automobilių statymo vietos plotis, o 1500 mm aikštelė išlipimui, ir ne trumpesnė kaip 5200 mm.

1500 mm pločio aikštelė išlipimui gali būti bendra dviem gretimoms neįgaliųjų automobilių stovėjimo vietoms. Jeigu šone ar gale automobilių statymo vietos įrengta pėsčiųjų judėjimo trasa, atitinkanti išlipimo aikštei keliamus reikalavimus, atskira išlipimo aikštelė gali būti neįrengiama.

Projektuojamo pastato sprendiniai turi būti pritaikyti žmonėms su negalia pagal STR 2.03.01:2019 „Statinių prieinamumas“. Prie pagrindinių įėjimų į pastatą, numatomi taktilinio paviršiaus vedimo takai iki pagrindinių durų. Pagrindinio įėjimo durų slenkstis turi būti ne aukštesnis kaip 20 mm.

Projektuojamų statinių išdėstymas sklype. Sklypo vakarinėje dalyje numatoma įrengti vieną skysto kuro rezervuarą ir pietinėje dalyje vieną suskystintų dujų rezervuarą. Virš rezervuarų suprojektuoti kuro priėmimo kolektoriai. Pietinėje sklypo dalyje numatytos trys salelės. Prieš operatorinės pastatą numatyta lengvų konstrukcijų stoginė skirta lengvųjų automobilių kuro užpildymo kolonėlių apsaugai nuo kritulių. Šalia pagrindinio įvažiavimo į degalinės teritoriją įrengiamas specialusis stendas, kuriame bus nurodytos kuro rūšys ir kainos. Pastatų vieta parenkama išlaikant norminius atstumus iki kaimyninių sklypų ribų, vadovaujantis detaliojo plano reglamentais, kitais atvejais projekte bus gauti kaimyninio sklypo savininkų ir naudotojų sutikimai. Sklype esamų pastatų nėra, teritorija išvalyta.

Planuojama ūkinė veikla (gamybinės, ūkinės veiklos apimtys, aptarnaujamų žmonių sk.). Pagrindinė degalinės produkcija – benzinas, dyzelinas ir suskystintos dujos. Degalai į degalinę atvežami autocisternomis.

Degalinė veikia visą parą. Darbas vyksta pamainomis po 12 val. Degalinėje dirbs iš viso 7 darbuotojų.

3.2. KONSTRUKCINIAI SPRENDINIAI

Projektuojamų pastatų konstrukcijų sprendiniai preliminarūs ir bus tikslinami techninio projekto metu.

Projektuojamo degalinės operatorinės su prekybos sale pastato konstrukcinė schema – erdvinis karkasas iš plieninių kolonų, sijų bei santvarų, stogo plokštumoje sutvirtintų horizontaliais ryšiais. Išorinės sienos – iš daugiasluoksnių plokščių, su PIR užpildu. Langai, durys: iš konstrukcijų, atitinkančių pastato energinę klasę, priešgaisrinius reikalavimus. Stogo laikantis sluoksnis – profiluotas paklotas. Projektuojamos plovyklos ir techninės patalpos konstrukcijos numatomos metalinės, cinkuotos. Krituliai nuo pastato surenkami į stogo lataką ir nuvedami į lietaus tinklus. Stoginės statinys plieninio karkaso, šešių kolonų su stogu. Kolonų apdaila montuojama paslėpta lietaus nuvedimo sistema. Inžineriniai ir technologiniai pastatų procesai detalizuojami ir tikslinami techninio projekto rengimu metu.

3.3. ARCHITEKTŪRINIAI SPRENDINIAI

Projektuojamas stačiakampio formos prekybos paskirties degalinės pastatas – **operatorinė**. Statinio projektiniai sprendiniai: atitvarinės konstrukcijos, šildymo, vėdinimo, vėsinimo, apšvietimo, karšto buitinio vandens ruošimo atitinka A++ energinio naudingumo klasei keliamus reikalavimus. Planuojama, kad pastato šilumos nuostoliai bus apie 11 kW. Jų padengimui numatomas šildymas elektriniais šildymo prietaisais. Prekybos salėje ir kabinete numatomi oro kondicionieriai, jų elektrinė galia apie 9kW. Patalpos vėdinimui numatomas vėdinimo įrenginys su rekuperatoriumi. Vėdinimo įrenginys su 3kW elektriniu oro šildytuvu.

Pastatas projektuojamas vieno aukšto, stačiakampio plano ~23,4x12,8 m. Pastato aukštis 5 m.

funkcinė schema. Pastate projektuojama centrinė funkcinė ašis – atvira prekybinė salė su operatorinės patalpa, kuri atskiriama nuo sandėlių ir techninių patalpų. Numatomas vadovo kabinetas, operatorių buitinė patalpa ir tualetas bei du tualetai lankytojams: vyrams ir moterims (pritaikytas ŽN). Prekių rūšiavimo patalpa, sandėliavimo patalpos (iš kurių viena šildoma ir viena šaldymo kamera), koridorius. Taip pat su atskiru įėjimu iš lauko pusės įrengiama pagalbinė.

Patalpos atskiriamos gipso kartono plokščių su metaliniu karkasu pertvaromis. Visose patalpose įrengiamos pakabinamos lubos su šviestuvais. Pagrindiniame ir šoniniame fasade įrengiamos vitrinos.

Stogas sutapdintas, danga - ruloninė bituminė danga.

2019-17-PP.AR	Lapas	Lapų	Laida
	7	10	0

Plovyklą sudaro automobilių plovimo patalpa ir techninė patalpa. Įvažiavimas į plovyklos patalpą numatytas iš šiaurinės pusės, išvažiavimas iš jos – į pietinę pusę.

Projektuojamos automobilių plovyklos karkasas metalinis. Sąlyginė altitudė $\pm 0,000=174.15$; $\pm 0,000$ sutampa su plovyklos patalpos grindų paviršiumi.

Plovyklos patalpų pertvaros projektuojamos iš profiliuotų skardos lakštų su metaliniu karkasu. Sienų apdaila numatoma iš trapecinio profilio skardos lakštų, lubos – skardinis paklotas. Plovyklos patalpoje numatomos betoninės grindys, techninėje patalpoje – akmens masės plytelių danga.

Fasadų apdaila. Operatorinės fasadų apdailai numatytos horizontalios HPL apdailos plokštės. Juostų tvirtinimo kryptis – vertikali. Skardos spalvos parenkamos pagal operatorių logotipą ir jo standartines spalvas, balta spalva RAL 9003, pilka RAL 7001. Ant fasadų (žiūr. brėžinius) montuojamos spalvinės plokštės/ nuotraukos parinktos pagal užsakovo pageidavimą.

Stoginės stogas lygiagretus operatorinės pastatui, kuro užpylimo salelės orientuotos 60° kampu į operatorinės pastatą. Laikančiosios konstrukcijos dengiamos aliuminio kompozito lankstiniais, skarda, numatomos vietos informaciniams ženklams ir logotipams. Stoginės apdaila pagal operatorių logotipą ir jo standartines spalvas (mėlyna, oranžinė ir balta). Metalu gaminiai padengti antikorozine danga.

Inžinerinių tinklų išdėstymas sklype

Projektuojami vandentiekio- nuotekų, gaisrinio vandentiekio, elektros, gaisro aptikimo ir signalizavimo sistemos tinklai.

Parengtas AB „Energijos skirstymo operatorius 2019-04-17 prijungimo prie AB ESO skirstomųjų tinklų statybos projektas. Investicinis kodas: E1N1921117. Sklypo teritorijos apšvietimas numatomas šviestuvais. Lietaus vandenį numatoma surinkti sklype.

Degalinei su automatine plovykla ir elektromobilių įkrovimo stotele reikalinga elektros galia - 72 kW .

Pastato inžineriniai tinklai jungiami prie gatvės prieigoje esančių tinklų. Tikslinama techninio projekto stadijoje pagal gautas prisijungimo sąlygas:

-UAB Vilniaus vandenys“ prisijungimo sąlygos Nr. PS22-156 2022-01-24.

-UAB „UAB Grinda“ techninės sąlygos Nr. 22/015 2022-01-14.

Vadovaujantis specialiųjų žemės naudojimo sąlygų įstatymu nustatomos šios apsaugos zonos:

Skystųjų degalų kolonėlių apsaugos zona 7 m pločio žemės juosta aplink šį įrenginį ir oro erdvė virš jos.

Suskystintų naftos dujų kolonėlės apsaugos zonos yra 7 m pločio žemės juosta aplink šį įrenginį ir oro erdvė virš jos.

Naftos produktų talpyklos iki 60 m^3 tūrio apsaugos zona 10 m nuo išorinės sienelės.

Požeminių suskystintų naftos dujų rezervuarų daugiau 5 iki 20 m^3 tūrio apsaugos zonos:

- 5 m nuo rezervuaro saugos įtaisų, uždarnosios, reguliavimo ar kt. armatūros

- 2,5 m nuo rezervuaro išorinės sienelės

Sklypo aptvėrimas ir apsaugos priemonės. Teritorija neaptverinama.

Apželdinimo sprendiniai

Sklypas apaugęs pieva. Sklype yra 17 vienetų želdinių (žiūr. „Želdinių esančių Gineitiškių g. 39, Vilniuje, inventorizavimas ir arboristinis vertinimas“ 2022 m.)

Projektuojamas želdynų plotas sklype – 2055 m^2 , tai sudaro - 50 % viso sklypo ploto. Šiaurinėje sklypo dalyje, ties besiribojančiu gyvenamosios paskirties sklypu, formuojami želdynų plotai – sodinami medžiai ir žemaūgiai krūmai. Augalai parenkami taip, kad nepakenktų teritorijos bioįvairovei, parenkami būdingi vietovei augalai.

Dvi paprastosios pušys persodinamos (žiūr. plane Nr. P16 Ø5cm ir P16 Ø7cm).

Medžiai 11 vnt. patenkantys į statybinę zoną kertami: paprastoji pušis 1 vnt. (P1), karpotieji beržai 7 vnt. (B2-B6, B10-B11), drebulės 3 vnt. (D7, D-9 ir D-12).


Techninio projekto rengimo metu atsodinimas pagal planavimo užduotį. Lapuočiai medžiai 20 vnt. numatomi prie automobilių stovėjimo aikštelės.

Sklypo vakarinėje dalyje užtikrinamas gausus vertikalus želdinimas ties gyvenamosios paskirties sklypais vijkliniais augalais ant atramų (aukštis ~1.8 m).

Formuojami želdiniai sumažins triukšmo ir taršos poveikį gyvenamosios paskirties sklypams. (žiūr. sklypo planą).

Lentelėje nurodyti orientaciniai medžių dydžiai ir kiekiai, rūšys, kurie gali būti tikslinami, pagal poreikį rengiant atskirą apželdinimo projektą.

2019-17-PP.AR	Lapas	Lapų	Laida
	8	10	0

<p>Calamagrostis × acutiflora "Karl Foerster" (Smailiažiedis lendrūnas) arba Deschampsia Cespitosa "Schottland" (Kupstinė šluotsmilgė)</p>		<p>vietoje, puikiai prisitaiko prie įvairaus tipo dirvožemio. Auga kompaktiškais, stačiais, neišgulančiais kerais. Labai populiarūs ir plačiai visame pasaulyje naudojama lendrūnų veislė. Pavasarį anksti atželia ir ilgai išlieka dekoratyvi ir požydėjimo.</p>	
<p>Karpotasis beržas</p>		<p>Tai vidutinio aukščio medžiai, auga labai sparčiai, intensyviausiai karpotasis beržas auga būdamas 20–30 metų, o 50–60 metų beržų augimo tempas sulėtėja. Paprastai 15–25 m aukščio, rečiau pasitaiko 30–35 m aukščio šių medžių. Kamieno skersmuo apie 35–49 cm.</p>	<p>20 vnt.</p>
<p>Serbentas alpinis, kalninis (Ribes alpinum) "SCHMIDT"</p>		<p>Dekoratyvus, medingas krūmas, kuris gali siekti iki 0,9 – 1,8 m aukštį ir būti panašaus pločio. Subrandina ryškiai raudonas uogas, kurios nėra nuodingos, bet ir nevalgomos. Augalas tinka gyvatvorėms, toleruoja genėjimą ar karpymą. Gali augti tiek saulėtoje vietoje, tiek šešėlyje, drėgnoje, bet laidžioje dirvoje. Didelis atsparumas sausroms ir šalčiui.</p>	<p>100 vnt.</p>

Pastato pritaikymas žmonėms su negalia. ŽN pritaikytas įėjimas į pastatą, ŽN pritaikytos vietos patalpose ir nuorodos į jas turi būti pažymėtos tarptautiniu ŽN ženklu. Pastato viduje ŽN judėjimo trasose įrengiami įspėjamieji paviršiai pagal STR 2.03.01:2001.

ŽN pritaikyto įėjimo durys numatytos automatinės. Patalpose grindys be aukščių skirtumų. Kelio bortų ir pravažiavimų altitudžių skirtumas – 20 mm. Jei prie pagrindinio įėjimo durų bus montuojami kojų valymo įtaisai, jie turi būti įgilinti, taip kad jų paviršius sutaptų su dangos paviršiumi. Bortai – nuožulnus, kas palengvina judėjimą neįgaliesiems. Pastato grindų lygis sutampa su žemės lygiu prie pastato lauke, todėl ŽN nebūtų kliūčių savarankiškai patekti į pastato vidų. Neįgalūs gali laisvai be pandusų patekti į pastatą bei judėti pirmame aukšte. Visų evakuacinių durų slenksčiai numatomi ne aukštesni kaip 20 mm. ŽN pritaikytų durų, jas atidarius, angos beklūtis plotis, matuojant tarp varčios ir staktos vidaus, yra ne mažesnis kaip 850 mm.

Pastate numatytas žmonėms su negalia pritaikytas sanitarinis mazgas. Unitazas pastatytas taip, kad iš vieno jo šono liktų ne siauresnis kaip 900 mm tarpas vežimėliui pastatyti. Unitazas pastatytas ne arčiau kaip 900 mm iki šoninės sienos ar pertvaros. Unitazo viršus turi būti 430-520 mm aukštyje nuo grindų paviršiaus. Šalia unitazo ant kabinos sienos 900-1100 mm nuo grindų paviršiaus būtina pritvirtinti 2-3 kablius viršutiniams drabužiams, ramentams ar krepšiui pakabinti. Abipus unitazo 200 mm - 300 mm aukščiau nuo sėdynės turi būti įrengti atlenkiami ar pasukami horizontalūs turėklai su alkūnramsčiais. Ant sienos numatyta įrengti lankščią dušo žarną su dušo galvute, grindyse - angą vandeniui išbėgti. ŽN pritaikytos kabinos durys atsidaro į išorę. ŽN yra pritaikyti praustuvai tualete. Jis numatytas ne mažiau 300 mm nuo šoninės sienos; praustuvo viršus turi būti 750-850 mm aukštyje nuo grindų paviršiaus. Prieš praustuvą palikta ne mažesnė kaip 1200 mm x 900 mm dydžio aikštelė ŽN su vežimėliu privažiuoti. Apsisukimo erdvė apsisukti tualete – 1500mm.

Kultūros paveldo išsaugojimas, urbanistikos sprendiniai. Apsaugos ir santarinės zonos.

Sklypas nepatenka į kultūros paveldo ir kitas apsaugines zonas.

Projektuojama teritorija nuo Gineitiškių ežero yra nutolusi apie 110 m atstumu, nuo Sudervės upelio – 85 m, o nuo Tarandės upelio – 45 m atstumu

Projekte numatomi technologiniai sprendimai atitinka LR Aplinkos apsaugos ministerijos LAND 1-2003, LAND 35-2000, LAND 9-2002 reikalavimus, t.y.:

- maksimaliai apsaugomas gruntas nuo užteršimo naftos produktais;
- numatomos priemonės garų surinkimui iš rezervuaro, perpilant benzina iš benzovežio;
- numatomos skysto kuro išdavimo kolonėlės su vakuuminiais siurbliais benzino garų iš transporto priemonių bakų surinkimui ir grąžinimui į požeminius skysto kuro rezervuarus;
- numatomos sandarios jungtys technologinių vamzdinių sujungimui;
- numatomos dvisienės požeminės kuro talpyklos su automatine hermetiškumo tikrinimo sistema.

Technologinės gamtosaugos priemonės

Nr.	Įrenginių pav.	Technologinės gamtosaugos priemonės
1	Kuro kolonėlės	Kuro kolonėlių pistoletai yra su atbuliniais vožtuvais, kurie padeda išvengti naftos produktų nutekėjimo iš pistoleto. Benzino kolonėlėje įrengta garų rekuperavimo sistema, kuri sumažina angliavandenilių garų, susidarančių technologinio proceso metu, išmetimą 70%.
2	Technologiniai požeminiai vamzdynai	Plastikiniai technologiniai vamzdynai. Grunte numatomas HDPE plėvelės sluoksnis su drenažu į lietaus vandens valymo įrenginį po visais technologiniais vamzdynais.
3	Stoginė	Montuojama virš kolonėlių salelės. Apsaugo nuo lietaus, tuo pačiu maksimaliai sumažina nutekančio užteršto vandens kiekį.
4	Požeminiai rezervuarai	Rezervuarai dvisieniai su tarpšienio kontrolės sistema. Benzino rezervuare sumontuota garų rekuperavimo sistema, kuri sumažina angliavandenilių garų, susidarančių kuro užpildymo metu, išmetimą virš 90%.

Technologiniu požiūriu projektuojama moderni degalinė, pritaikomos pažangios technologijos, inžineriniai sprendiniai atitinka aplinkosauginius ir higienos reikalavimus. Degalinės funkcionavimas – pilnai automatizuotas.

Statybos įtaka aplinkai, gyventojams, gretimoms teritorijoms.

Degalinė planuojama šalia judrios Gineitiškių gatvės miesto teritorijose esant išvystytam degalinių tinklui. Degalinėje bus aptarnaujami tik šalia esančiomis gatvėmis judantys automobiliai, todėl degalinė papildomų automobilių srautų nesukuria. Transporto sukeliama triukšmo ar oro taršos padidėjimas aplinkinėse gatvėse nenumatomas.

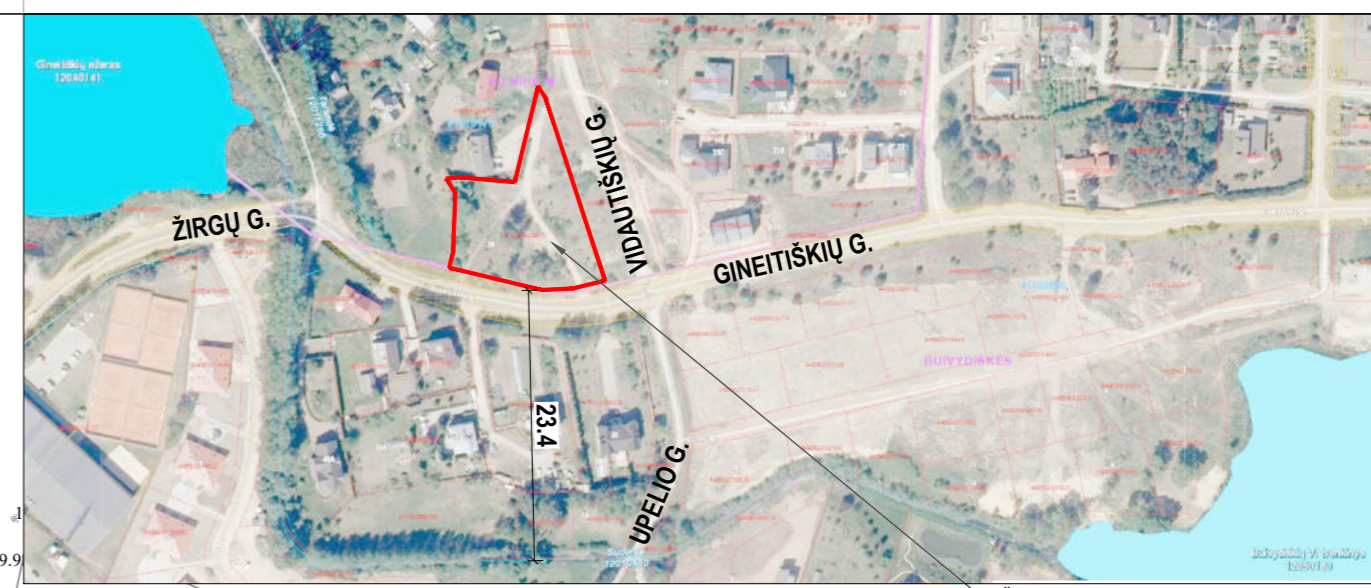
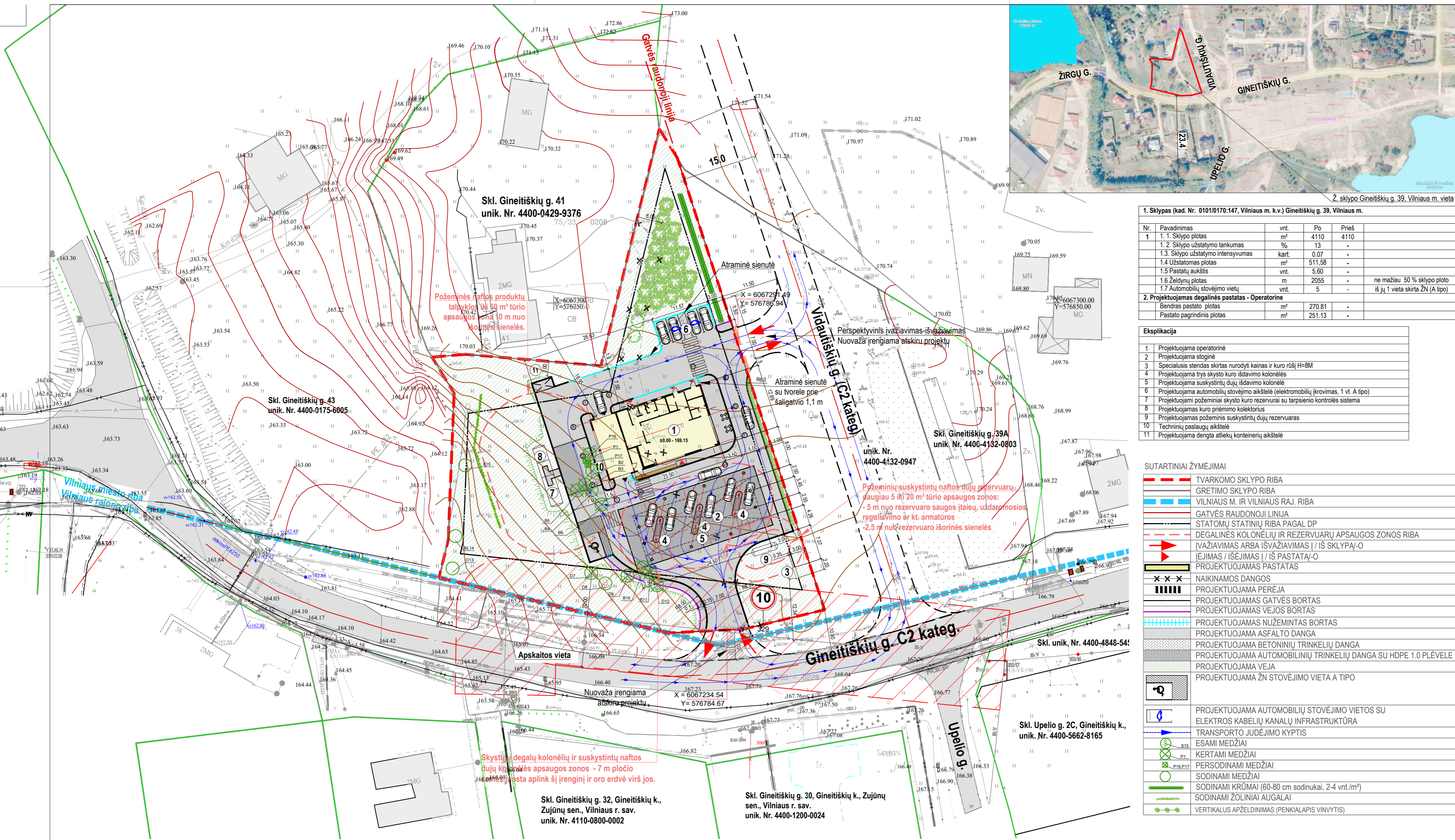
Gyvenamieji pastatai nepatenka į projektuojamos degalinės ir jos įrenginių apsaugos zonas, pastatas neigiamos įtakos eksploatacijos ir statybos laikotarpiu jiems neturės.

Trečiųjų asmenų gyvenimo ir veiklos sąlygų užtikrinimas. Statybos metu trečiųjų asmenų judėjimui netrukdoma. Statybvietė yra nuošalėje nuo takų. Arti nėra gyvenamų namų.

Kiti triukšmo šaltiniai

Statybos darbų metu galimas laikinas triukšmo lygio ir vibracijos padidėjimas artimiausioje gyvenamojoje teritorijoje dėl teritorijoje vykdomų darbų, veikiančios statybinės technikos. Statybvietėje naudojama įranga turi atitikti statybos techniniame reglamente STR 2.01.08:2003 „Lauko sąlygomis naudojamos įrangos į aplinką skleidžiamo triukšmo valdymas“, patvirtintame Lietuvos Respublikos aplinkos ministro 2003 m. birželio 30 d. įsakymu Nr. 325 (Žin., 2003, Nr. 90-4086), nustatytus reikalavimus.

2019-17-PP.AR	Lapas	Lapų	Laida
	10	10	0



1. Sklypas (kad. Nr. 0101/0170:147, Vilniaus m. k.v.) Gineitiškių g. 39, Vilniaus m.

Nr.	Pavadinimas	vnt.	Po	Prieš
1	1.1. Sklypo plotas	m ²	4110	4110
2	1.2. Sklypo užstatymo tankumas	%	13	-
3	1.3. Sklypo užstatymo intensyvumas	kart.	0.07	-
4	1.4. Užstatomas plotas	m ²	511.58	-
5	1.5. Pastatų aukštis	vnt.	5,60	-
6	1.6. Želdynų plotas	m	2055	-
7	1.7. Automobilų stovėjimo vietų	vnt.	5	-

2. Projektuojamas degalinės pastatas - Operatorinė

Bendras pastato plotas	270.81	-
Pastato pagrindinis plotas	251.13	-

Ekspliciacija

1	Projektuojama operatorinė
2	Projektuojama stoginė
3	Specialusis stendas skirtas nurodyti kainas ir kuro rūšį H=8M
4	Projektuojama trys skysto kuro išdavimo kolonėlės
5	Projektuojama suskystintų dujų išdavimo kolonėlė
6	Projektuojama automobilių stovėjimo aikštelė (elektromobilų įkrovimas, 1 vnt. A tipo)
7	Projektuojami požeminiai skysto kuro rezervuarai su tarpinio kontrolės sistema
8	Projektuojamas kuro priėmimo kolektorius
9	Projektuojamas požeminis suskystintų dujų rezervuaras
10	Techninių paslaugų aikštelė
11	Projektuojama dengta atliekų konteinerių aikštelė

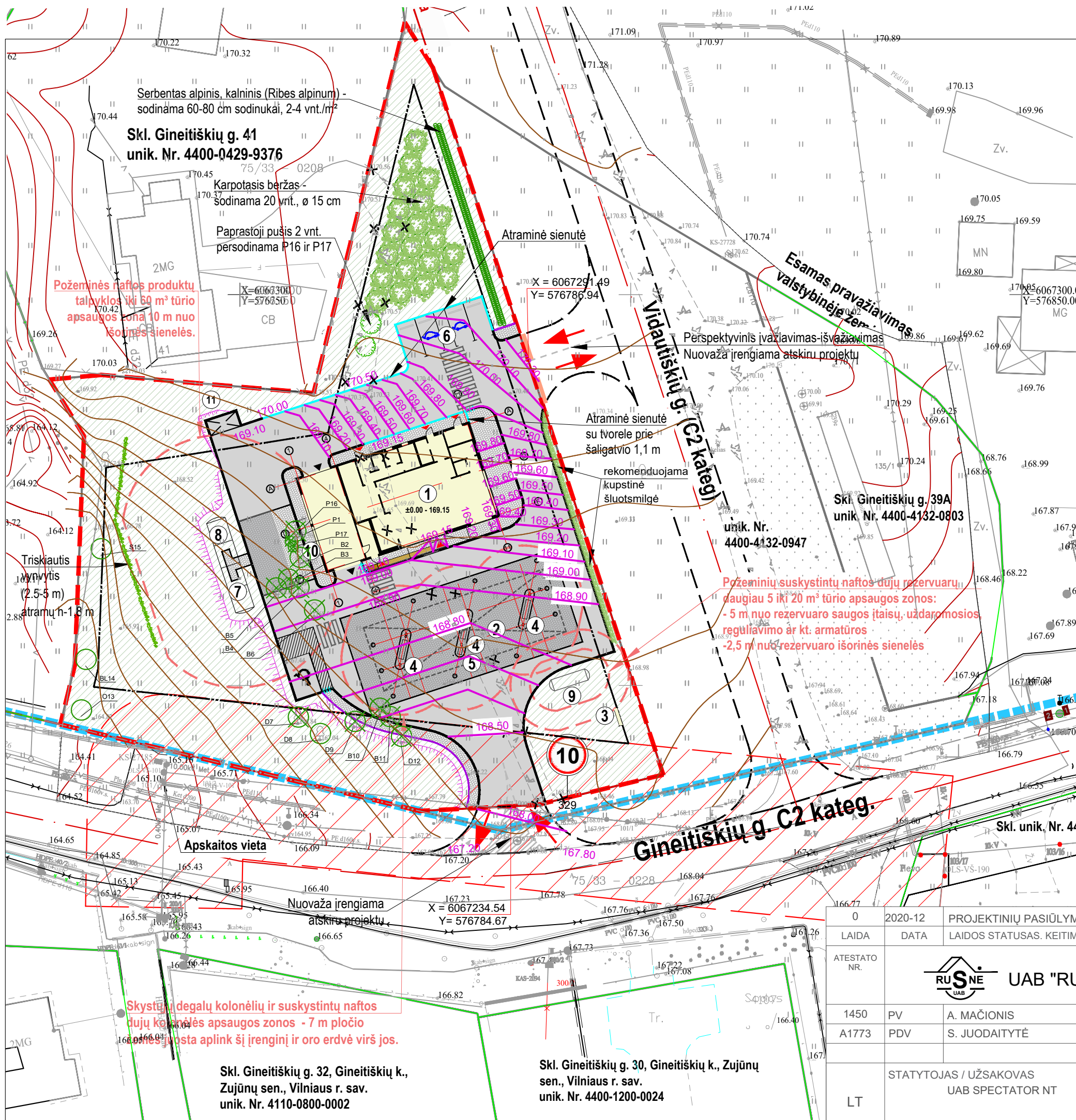
SUTARTINIAI ŽYMĖJIMAI

[Red dashed line]	TVARKOMO SKLYPO RIBA
[Blue dashed line]	GRETIMO SKLYPO RIBA
[Blue dashed line]	VILNIAUS M. IR VILNIAUS RAJ. RIBA
[Red dashed line]	GATVĖS RAUDONOJI LINIJA
[Blue dashed line]	STATOMŲ STATINIŲ RIBA PAGAL DP
[Red dashed line]	DEGALINĖS KOLONĖLIŲ IR REZERVUARŲ APSAUGOS ZONOS RIBA
[Red arrow]	ĮVAŽIAVIMAS ARBA IŠVAŽIAVIMAS Į / IŠ SKLYPA-Ų
[Red arrow]	ĮEJIMAS / IŠEJIMAS Į / IŠ PASTATA-Ų
[Black box]	PROJEKTUOJAMAS PASTATAS
[X X X]	NAIKINAMOS DANGOS
[Vertical lines]	PROJEKTUOJAMA PERĖJA
[Red line]	PROJEKTUOJAMAS GATVĖS BORTAS
[Blue line]	PROJEKTUOJAMAS VEJOS BORTAS
[Blue line]	PROJEKTUOJAMAS NUŽEMINTAS BORTAS
[Blue line]	PROJEKTUOJAMA ASFALTO DANGA
[Blue line]	PROJEKTUOJAMA BETONINIŲ TRINKELIŲ DANGA
[Blue line]	PROJEKTUOJAMA AUTOMOBILINIŲ TRINKELIŲ DANGA SU HDPE 1.0 PLĖVELE
[Blue line]	PROJEKTUOJAMA VEJA
[Blue line]	PROJEKTUOJAMA ŽN STOVĖJIMO VIETA A TIPO
[Blue line]	PROJEKTUOJAMA AUTOMOBILIŲ STOVĖJIMO VIETOS SU ELEKTROS KABELIŲ KANALŲ INFRASTRUKTŪRA
[Blue line]	TRANSPORTO JUDEJIMO KYPTIS
[Green circle]	ESAMI MEDŽIAI
[Green circle]	KERTAMI MEDŽIAI
[Green circle]	PERSODINAMI MEDŽIAI
[Green circle]	SODINAMI MEDŽIAI
[Green circle]	SODINAMI KRŪMAI (60-80 cm sodinukai, 2-4 vnt./m ²)
[Green circle]	SODINAMI ŽOLINIAI AUGALAI
[Green circle]	VERTIKALUS APŽELDINIMAS (PENKIALAPIS VINYTIS)

Pastabos:

- Grindų altitudę tikslinti techninio projekto metu.
- Atliktas Želdinių esančių Gineitiškių g. 39, Vilniuje, inventorizavimas ir arboristinis vertinimas* 2022 m.) Sklype yra 17 vienetų želdinių. Sklype augantys 11 vnt. medžių patenkančių į statybinę zoną kertami: paprastoji pušis 1 vnt. (P1), karpotieji beržai 7 vnt. (B2-B6, B10-B11), drebulės 3 vnt. (D7, D-9 ir D-12). Dvi paprastosios pušys Nr. P16 Ø5cm ir P16 Ø7cm persodinamos. Atsodinama sklypo plane nurodytose vietose. Sodinamų medžių diametru suma turi atitikti kertamo medžio diametrą.
- Projekto sprendiniai neturės neigiamos poveikio gamtinės migracijos koridorių įtakos zonos koridoriui. Tuo labiau, kad kaimynystėje esanti teritorija, patenkanti į minėtą koridorių jau yra užstatyta (žiūr. detaliojo plano sprendinius).
- Teritorijoje yra parengtas žemės sklypo (kad. Nr. 0101/0170:1043) buvusiame Gineitiškių k., Pašilaičių sen., Vilniaus m., vietovės lygmens detalusis planas patvirtintas Vilniaus miesto savivaldybės 2015-10-21 sprendimu Nr. I-220.
- Atliktas "Ivaziavimo į komercinės paskirties teritoriją Gineitiškių g. 39, Vilniuje, sprendinių kelių saugumo auditas".

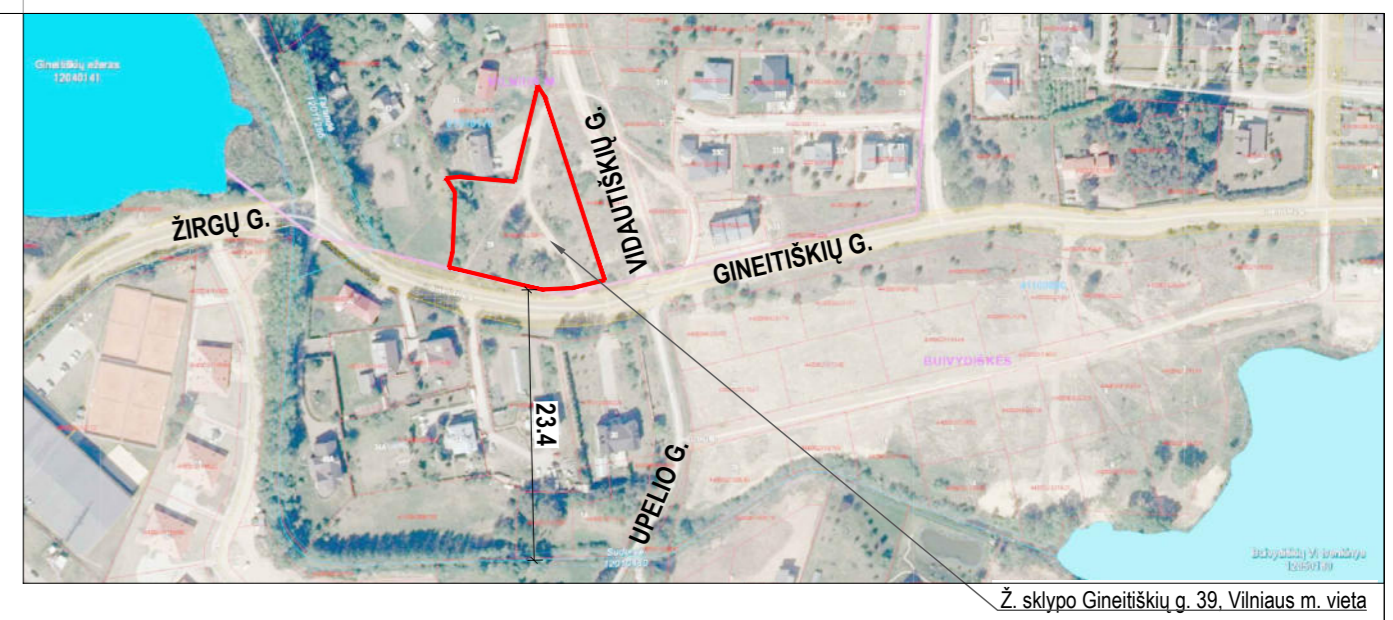
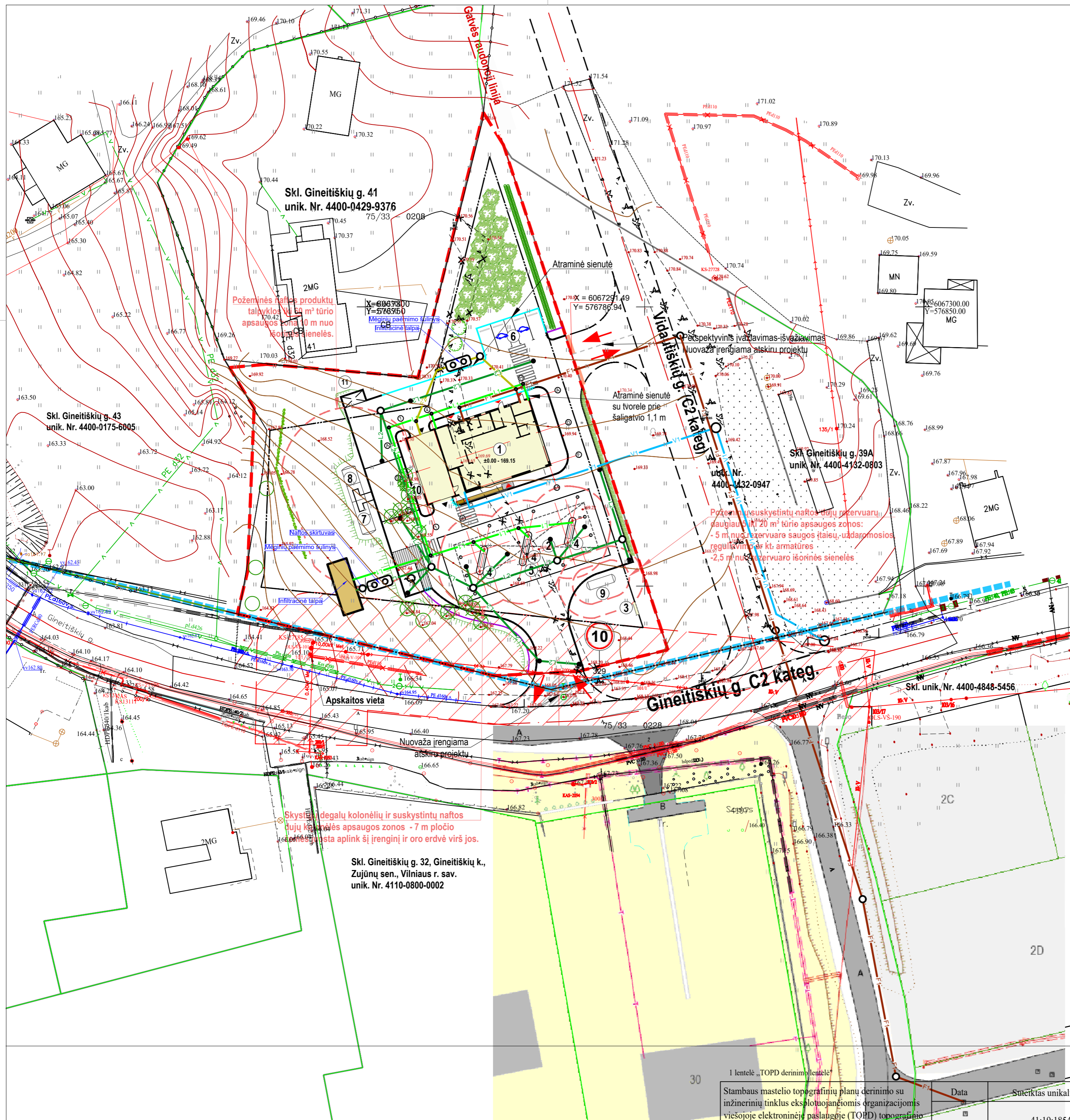
0	2020-12	PROJEKTIŲ PASIŪLYMŲ DERINIMAS
LAIDA	DATA	LAIDOS STATUSAS. KEITIMŲ PRIEŽASTIS
ATESTATO NR.		
1450	PV	A. MAČIONIS
A1773	PDV	S. JUODAITYTĖ
LT	STATYTOJAS / UŽSAKOVAS	UAB SPECTATOR NT
	DOKUMENTO ŽYMUO	2019-17-PP-SP-02
	LAPAS	LAPŲ
	1	1



Eksplikacija	
1	Projektuojama operatorinė
2	Projektuojama stoginė
3	Specialusis stendas skirtas nurodyti kainas ir kuro rūšį H=8M
4	Projektuojama trys skysto kuro išdavimo kolonėlės
5	Projektuojama suskystintų dujų išdavimo kolonėlė
6	Projektuojama automobilių stovėjimo aikštelė (elektromobilių įkrovimas, 1 vt. A tipo)
7	Projektuojami požeminiai skysto kuro rezervuarai su tarpinio kontrolės sistema
8	Projektuojamas kuro priėmimo kolektorius
9	Projektuojamas požeminis suskystintų dujų rezervuaras
10	Techinių paslaugų aikštelė
11	Projektuojama dengta atliekų konteinerių aikštelė

SUTARTINIAI ŽYMĖJIMAI	
	TVARKOMO SKLYPO RIBA
	GRETIMO SKLYPO RIBA
	VILNIAUS M. IR VILNIAUS RAJ. RIBA
	GATVĖS RAUDONOJI LINIJA
	STATŲ STATINIŲ RIBA PAGAL DP
	DEGALINĖS KOLONĖLIŲ IR REZERVUARŲ APSAUGOS ZONOS RIBA
	ĮVAŽIAVIMAS ARBA IŠVAŽIAVIMAS Į / IŠ SKLYPAĮ-O
	ĮĖJIMAS / IŠĖJIMAS Į / IŠ PASTATŲ-O
	PROJEKTUOJAMAS PASTATAS
	NAIKINAMOS DANGOS
	PROJEKTUOJAMA PERĖJA
	PROJEKTUOJAMAS GATVĖS BORTAS
	PROJEKTUOJAMAS VEJOS BORTAS
	PROJEKTUOJAMAS NUŽEMINTAS BORTAS
	PROJEKTUOJAMA ASFALTO DANGA
	PROJEKTUOJAMA BETONINIŲ TRINKELIŲ DANGA
	PROJEKTUOJAMA AUTOMOBILINIŲ TRINKELIŲ DANGA SU HDPE 1.0 P
	PROJEKTUOJAMA VEJA
	PROJEKTUOJAMA ŽN STOVĖJIMO VIETA A TIPO
	PROJEKTUOJAMA AUTOMOBILIŲ STOVĖJIMO VIETOS SU ELEKTROS KABELIŲ KANALŲ INFRASTRUKTŪRA
	PROJEKTUOJAMA TRINKELIŲ DANGA SU ĮSPĖJAMUOJU PAVIRŠIUMI
	PROJEKTUOJAMA TRINKELIŲ DANGA SU VEDAMUOJU PAVIRŠIUMI
	KERTAMI MEDŽIAI
	PERSODINAMI MEDŽIAI
	SODINAMI MEDŽIAI
	SODINAMI KRŪMAI (60-80 cm sodinukai, 2-4 vnt./m²)
	PUŠIS PAPRASTOJI
	KARPOTASIS BERŽAS
	CALAMAGROSTIS x ACUTIFLORA "KARL FOERSTER" (SMALIAJIEDIS LENDRŪNAS) ARBA DESCHAMPISIA CESPITOSA "SCHOTTLAND" (KUPSTINĖ SLUOTSMLIGĖ)
	VERTIKALUS APŽELDINIMAS (PENKIALAPIS VINNYTIS) h-1.8 m
	159.15 PROJEKTUOJAMOS IZOGIPSĖS
	159.15 PROJEKTUOJAMA ŽEMĖS PAVIRŠIAUS ALTITUDĖ
	160.00 ESAMA ŽEMĖS PAVIRŠIAUS ALTITUDĖ

0	2020-12	PROJEKINIŲ PASIŪLYMŲ DERINIMAS			
LAIDA	DATA	LAIDOS STATUSAS. KEITIMŲ PRIEŽASTIS			
ATESTATO NR.			STATINIO PROJEKTO PAVADINIMAS PREKYBOS PASKIRTIES PASTATO - DEGALINĖS OPERATORINĖ SU PREKYBOS SALE GINEITIŠKIŲ G. 39, VILNIUJE, STATYBOS PROJEKTAS		
1450	PV	A. MAČIONIS	DOKUMENTO PAVADINIMAS	LAIDA	
A1773	PDV	S. JUODAITYTĖ	SKLYPO DANGŲ IR AUKŠČIŲ PLANAS M 1:500	0	
LT		STATYTOJAS / UŽSAKOVAS UAB SPECTATOR NT	DOKUMENTO ŽYMUO 2019-17-PP.SP-02	LAPAS	LAPŲ
				1	1



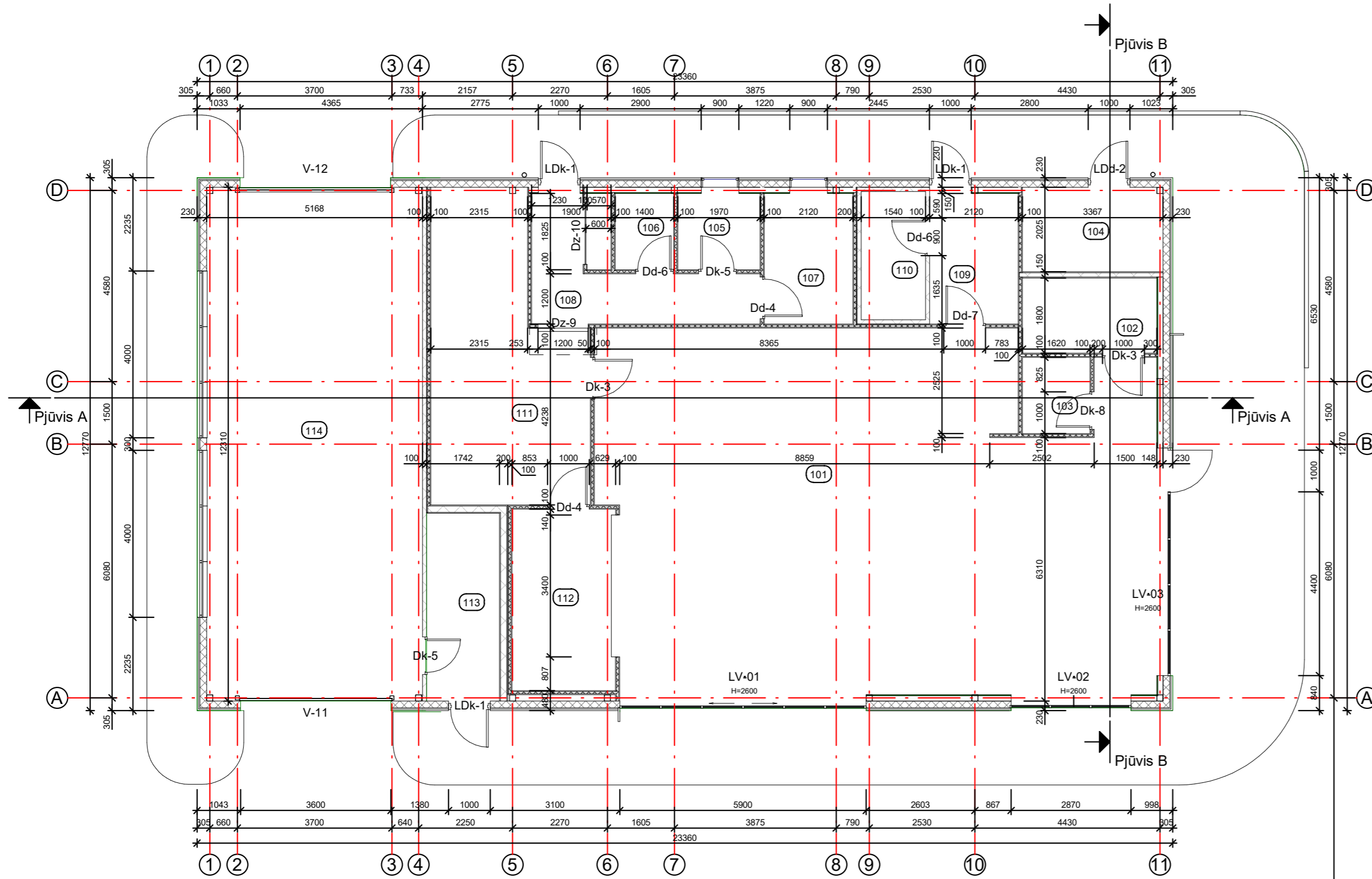
EKSPLIKACIJA

1.	Projektuojama operatorinė
2.	Projektuojama stoginė
3.	Specialusis stendas skirtas nurodyti kainas ir kuro rūšį H=8M
4.	Projektuojama trys skysto kuro išdavimo kolonėlės
5.	Projektuojama suskystintų dujų išdavimo kolonėlė
6.	Projektuojama automobilių stovėjimo aikštelė (elektromobilių įkrovimas)
7.	Projektuojami požeminiai skysto kuro rezervuarai su tarpšienio kontrolės sistema
8.	Projektuojamas kuro priėmimo kolektorius
9.	Projektuojamas požeminis suskystintų dujų rezervuaras
10.	Techinių paslaugų aikštelė
11.	Projektuojama dengta atliekų konteinerių aikštelė

SUTARTINIAI ŽYMĖJIMAI

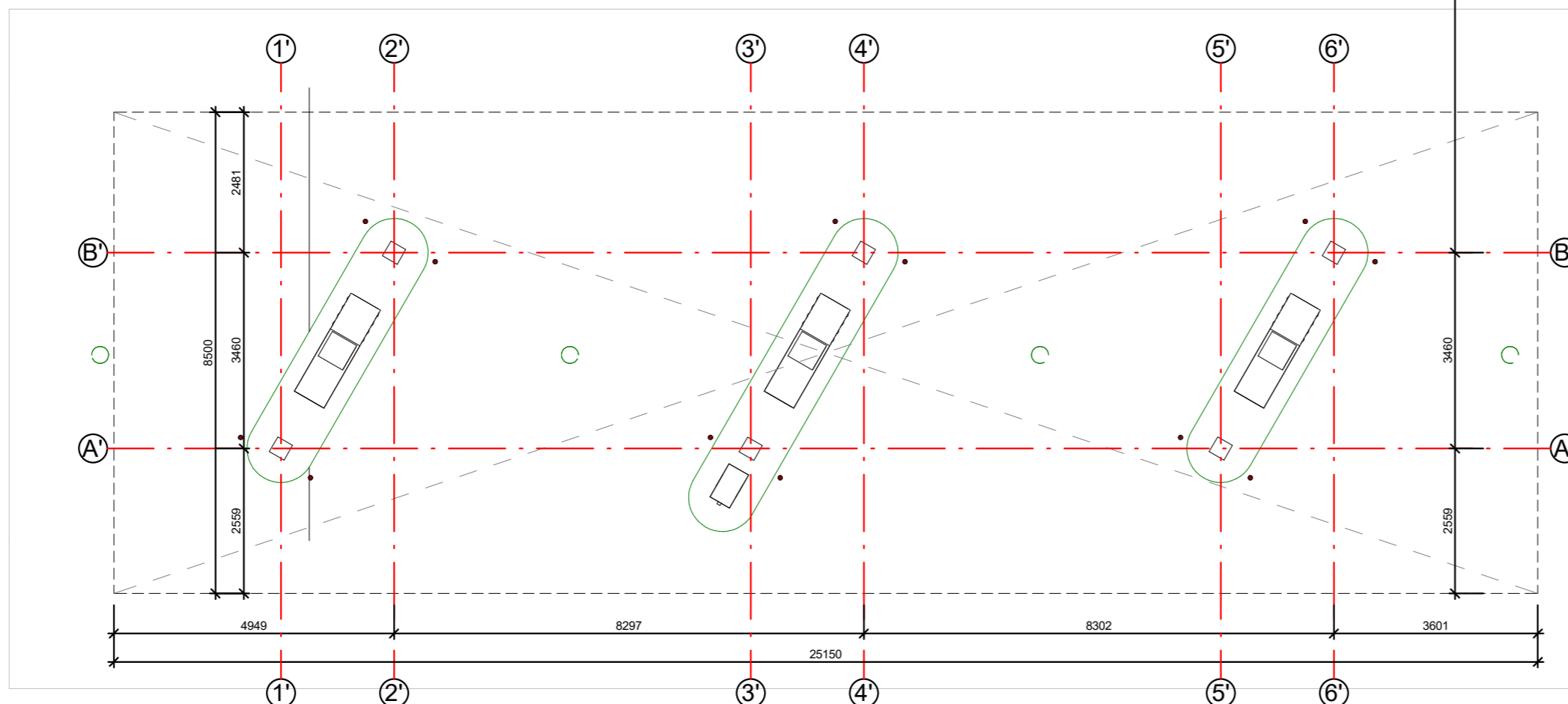
	TVARKOMO SKLYPO RIBA
	GRETIMO SKLYPO RIBA
	VILNIAUS M. IR VILNIAUS RAJ. RIBA
	GATVĖS RAUDONOJI LINIJA
	STATOMŲ STATINIŲ RIBA PAGAL DP
	DEGALINĖS KOLONĖLIŲ IR REZERVUARŲ APSAUGOS ZONOS RIBA
	ĮVAŽIAVIMAS ARBA IŠVAŽIAVIMAS / IŠ SKLYPAI-O
	ĮĖJIMAS / IŠĖJIMAS / IŠ PASTATAI-O
	PROJEKTUOJAMAS PASTATAS
	NAIKINAMOS DANGOS
	PROJEKTUOJAMA PERĖJA
	PROJEKTUOJAMAS GATVĖS BORTAS
	PROJEKTUOJAMAS VEJOS BORTAS
	PROJEKTUOJAMAS NUŽEMINTAS BORTAS
	PROJEKTUOJAMA ASFALTO DANGA
	PROJEKTUOJAMA ŽN STOVĖJIMO VIETA A TIPO
	PROJEKTUOJAMA AUTOMOBILIŲ STOVĖJIMO VIETOS SU ELEKTROS KABELIŲ KANALŲ INFRASTRUKTŪRA
	V1 PROJEKTUOJAMI VANDENTIEKIO TINKLAI
	F1 PROJEKTUOJAMI BUITINIŲ NUOTEKŲ TINKLAI
	F2 PROJEKTUOJAMI GAMYBINIŲ NUOTEKŲ TINKLAI
	L1 PROJEKTUOJAMI LIETAUS NUOTEKŲ TINKLAI NUO STOGO
	L2 PROJEKTUOJAMI LIETAUS NUOTEKŲ TINKLAI
	nuo asfaltuotos teritorijos dalies galima stipriai užterštos naftos produktais

0	2022-07	PROJEKTIŲ PASIŪLYMŲ DERINIMAS			
LAIDA	DATA	LAIDOS STATUSAS. KEITIMŲ PRIEŽASTIS			
ATESTATO NR.				STATINIO PROJEKTO PAVADINIMAS PREKYBOS PASKIRTIES PASTATO - DEGALINĖS OPERATORINĖ SU PREKYBOS SALE GINEITIŠKIŲ G. 39, VILNIUJE, STATYBOS PROJEKTAS	
1450	PV	A. MAČIONIS		DOKUMENTO PAVADINIMAS	LAIDA
A1773	PDV	S. JUODAITYTĖ		INŽINERINIŲ TINKLŲ SUVESTINIS PLANAS M 1:500	0
LT	STATYTOJAS / UŽSAKOVAS UAB SPECTATOR NT			DOKUMENTO ŽYMUO 2019-17-PP-SP-02	LAPAS 1
					LAPŲ 1



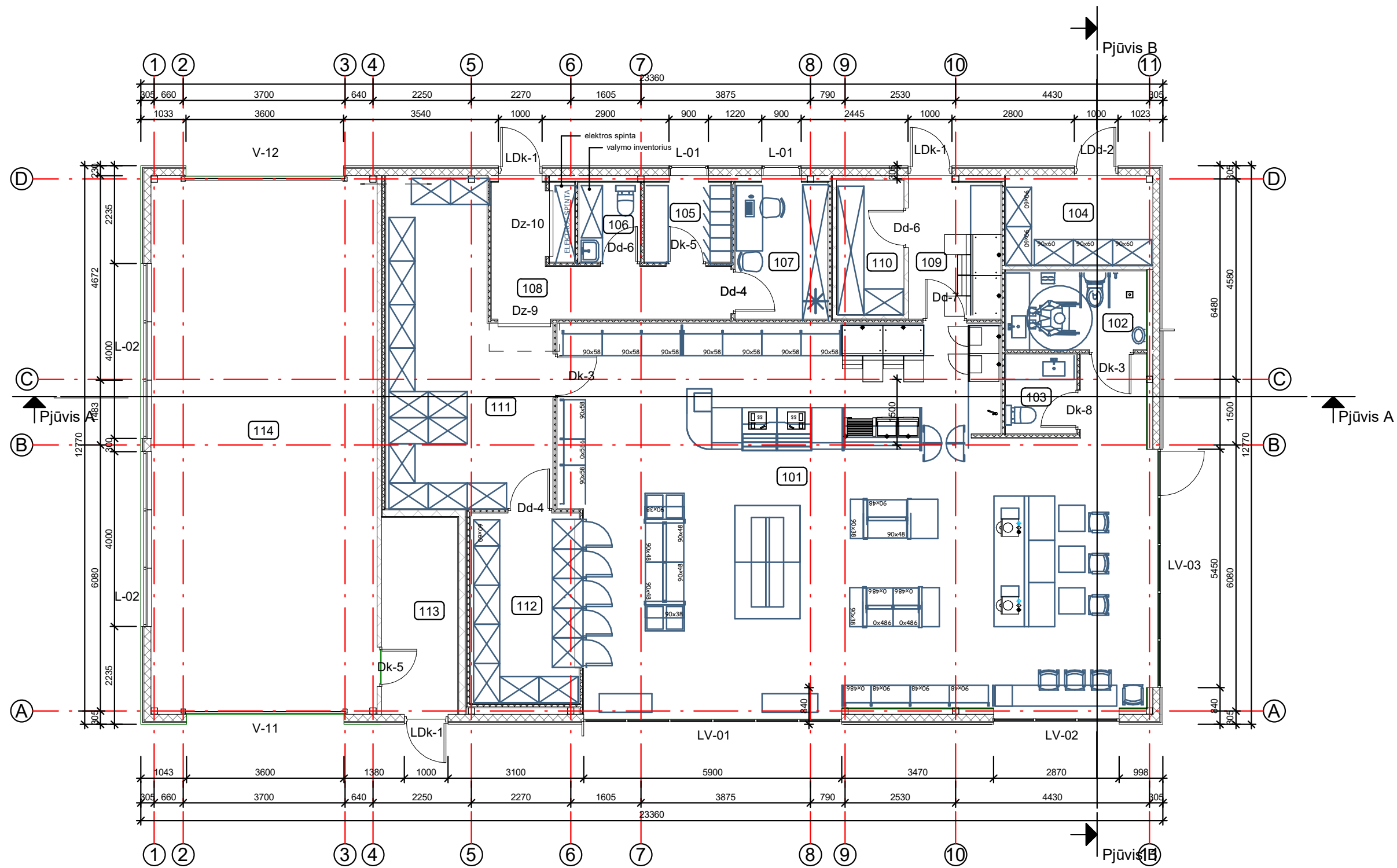
Eksplikacija		
Nr.	Pavadinimas	Plotas
101	PREKYBOS SALĖ	114.49 m ²
102	MOTERŲ ŽN WC	5.80 m ²
103	VYRŲ WC	2.96 m ²
104	PAGALBINĖ PATALPA	6.82 m ²
105	PERSONALO PATALPA	3.73 m ²
106	PERSONALO WC	2.56 m ²
107	VADOVO KABINETAS	6.76 m ²
108	KORIDORIUS SU ELEKTROS SKYDINE	10.31 m ²
109	PREKIŲ PRIĖMIMO PATALPA	6.77 m ²
110	ŠALDYMO KAMERA (MINUSINĖ)	4.74 m ²
111	PREKIŲ RŪŠIAVIMO PATALPA	23.99 m ²
112	ŠALDYMO KAMERA (PLUSINĖ)	10.44 m ²
113	PLOVKLOS TECHNINĖ PATALPA	7.83 m ²
114	PLOVKLA	63.62 m ²
Bendras plotas		270.81 m ²

Sutartiniai žymėjimai	
	Projektuojamos sienos iš daugi sluoksnių plokščių su poliuretano užpildu d=160 mm
	Projektuojamos gk plokštės
	Projektuojamos dvigubos gk plokštės

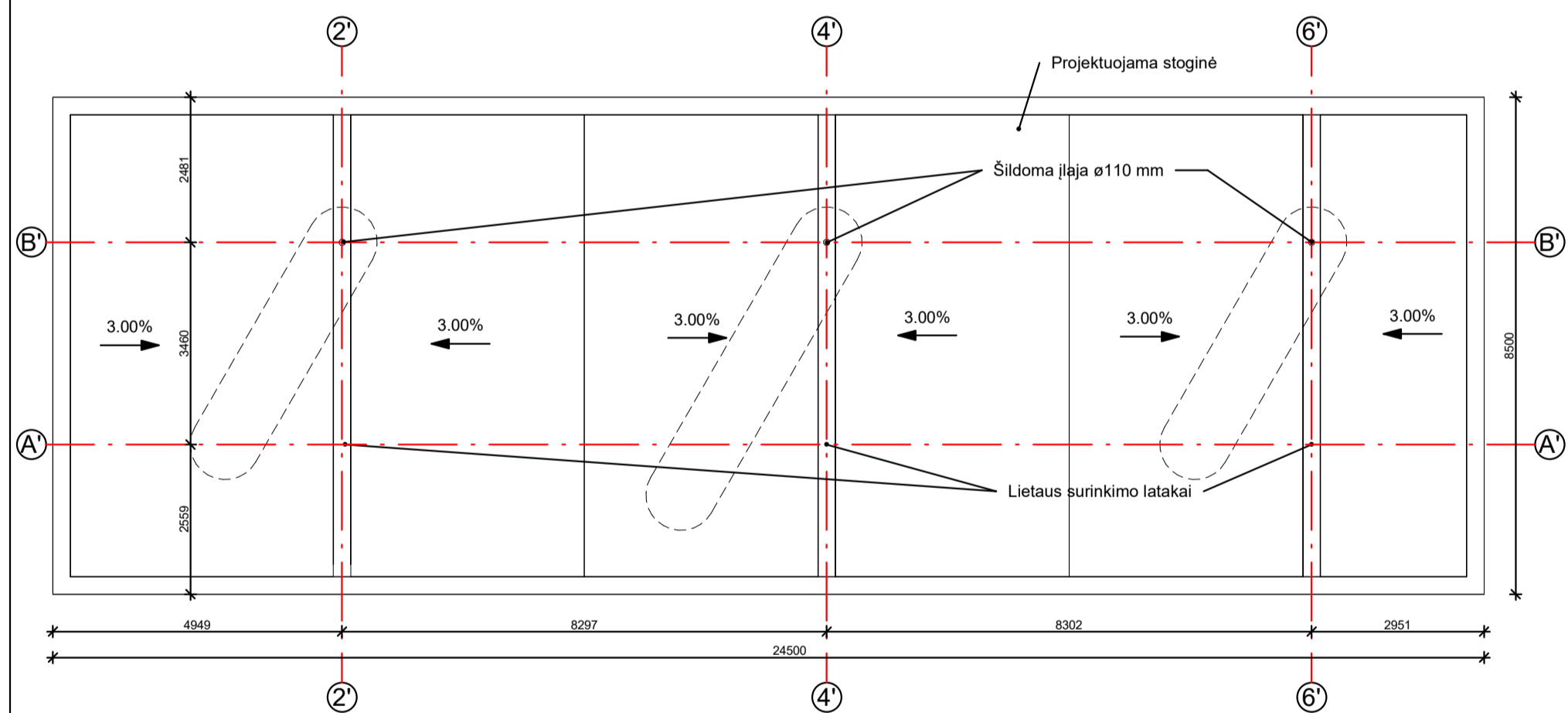
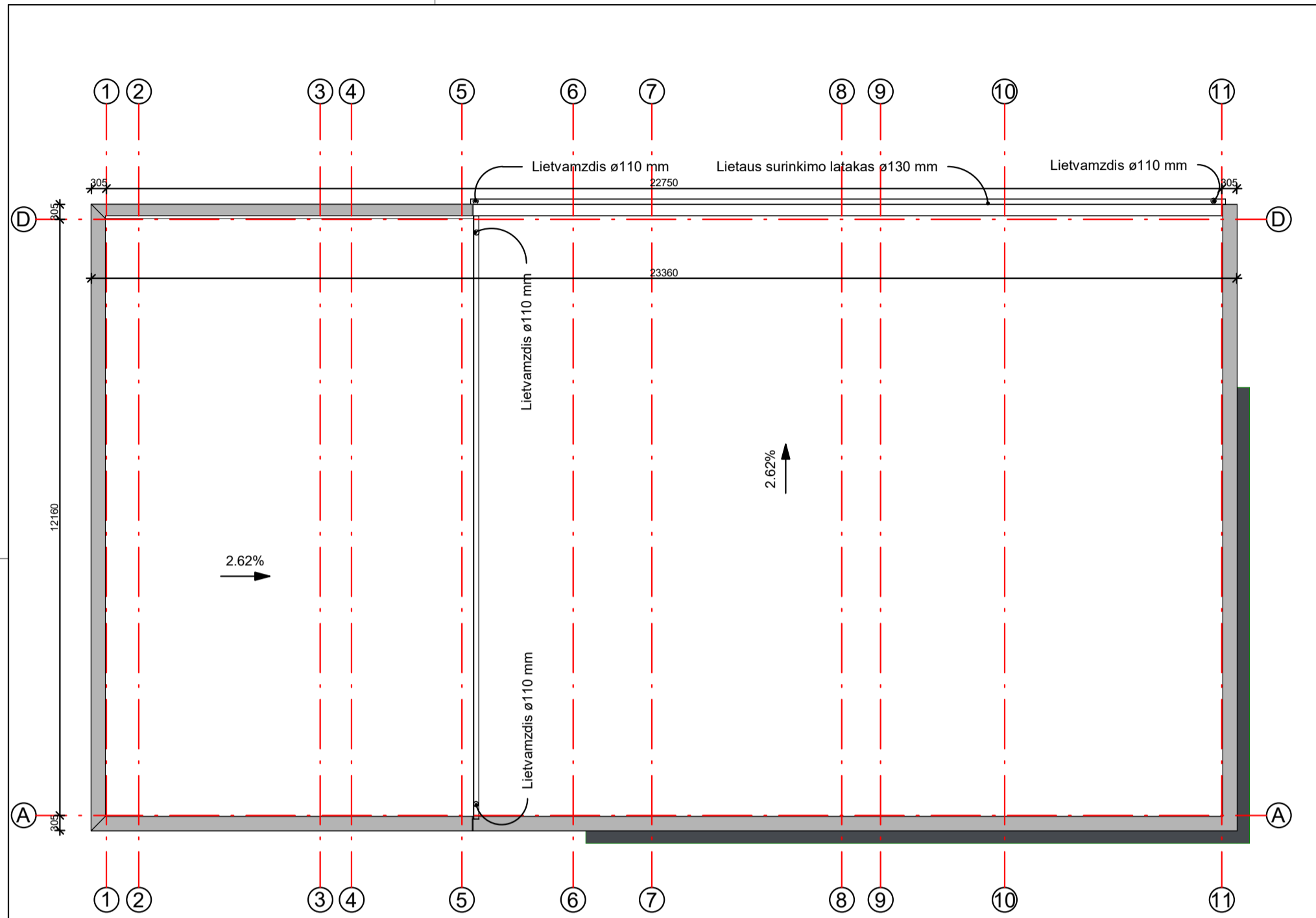


- Pastabos:
 1. Matmenys nurodyti milimetrais.
 2. Matmenys projektiniai, tikslinti vietoje, statybų darbų metu.

0		LAIDA		LAIIDOS STATUSAS, KEITIMŲ PRIEZASTIS	
1450		PV	A. MAČIONIS	STATINIO PROJEKTO PAVADINIMAS	
A1773		PDV	S. JUODAITYTĖ	PREKYBOS PASKIRTIES PASTATO - DEGALINĖS OPERATORINĖS SU PREKYBOS SALE GINĖTIŠKIŲ G. 39, VILNIUJE STATYBOS PROJEKTAS	
LT		STATYTOJAS / UŽSAKOVAS UAB "SPECTATOR NT"		DOKUMENTO ŽYMUO	
				2019-17-PP-SA-01	
				LAPAS	LAPŲ
				1	1




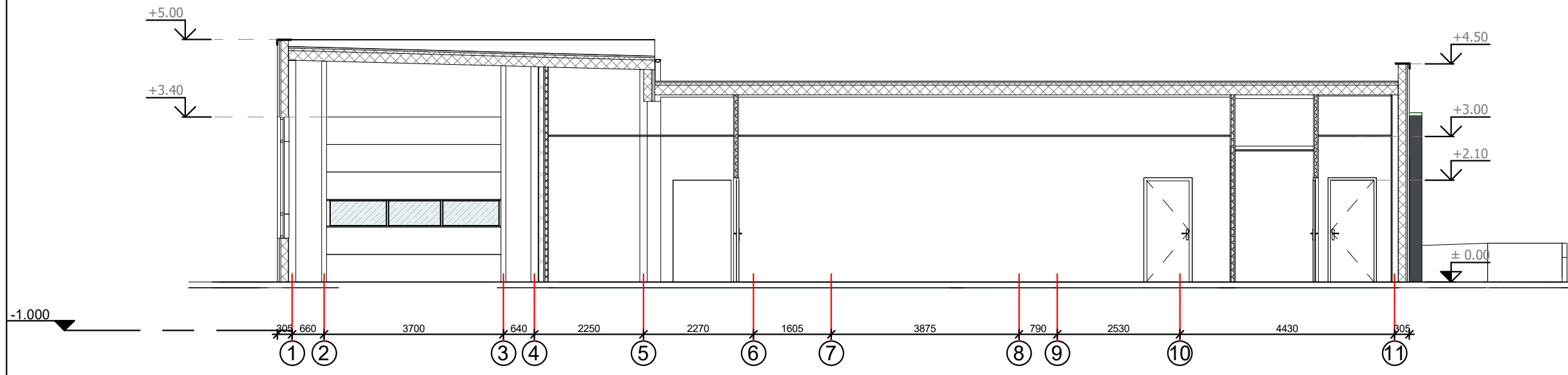
0				
LAIDA	IŠLEIDIMO DATA	LAIDOS STATUSAS, KEITIMŲ PRIEŽASTIS		
		STATINIO PROJEKTO PAVADINIMAS PREKYBOS PASKIRTIES PASTATO - DEGALINĖS OPERATORINĖS SU PREKYBOS SALE GINEITIŠKIŲ G. 39, VILNIJUJE STATYBOS PROJEKTAS		
		STATINIO NR. IR PAVADINIMAS Aukšto planas su baldais		LAIDA 0
1450	PV	A. MAČIONIS		
LT	STATYTOJAS / UŽSAKOVAS UAB "SPECTATOR NT"		DOKUMENTO ŽYMUO 2019-17-PP-SA-02	
			LAPAS 1	LAPŲ 1



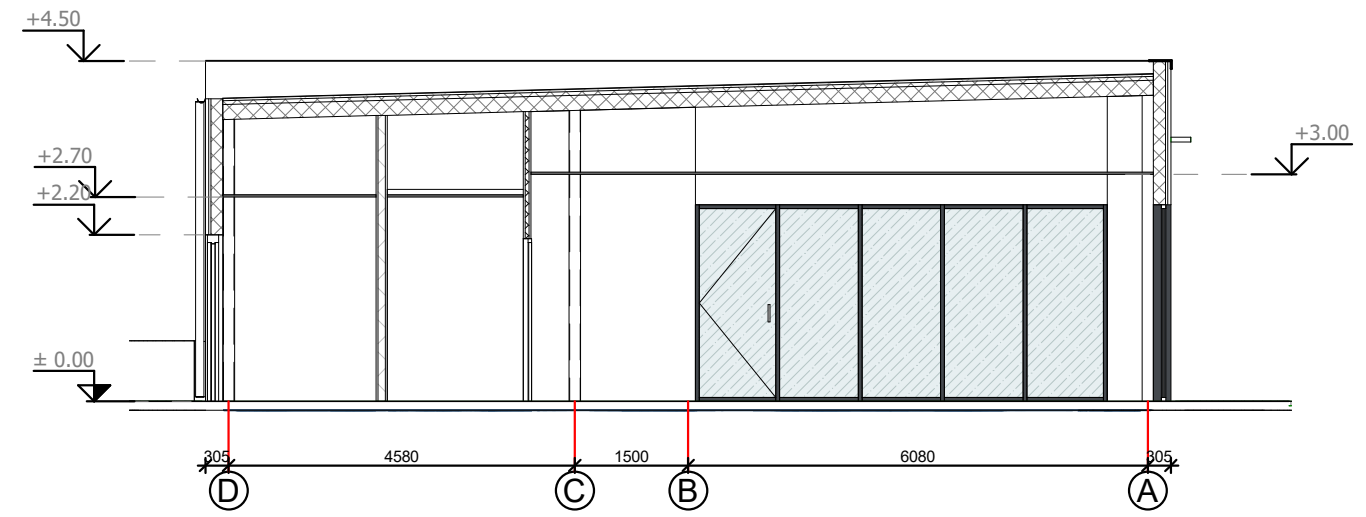
Pastabos:

1. Matmenys nurodyti milimetrais. Matmenys projektiniai, tikslinti vietoje, statybų darbų metu
2. Operatorinės stogo danga - bituminė prilydoma
3. Lietaus surinkimo latakas ir lietvamzdžiai - plieniniai, baltos spalvos RAL 9003.
4. Montuojamą įrangą ant stogo žiūrėti kitose projekto dalyse


0	2021				
LAIDA	IŠLEIDIMO DATA	LAIDOS STATUSAS, KEITIMŲ PRIEŽASTIS			
KVAL. DOK. NR.		UŽDAROJI AKCINĖ BENDROVĖ "RUSNĖ"		STATINIO PROJEKTO PAVADINIMAS PREKYBOS PASKIRTIES PASTATO - DEGALINĖS OPERATORINĖS SU PREKYBOS SALE GINEITIŠKIŲ G. 39, VILNIUJE STATYBOS PROJEKTAS	
1450	PV	A. MAČIONIS		STATINIO NR. IR PAVADINIMAS	LAIDA
A1773	PDV	S. JUODAITYTĖ		STOGO PLANAS	0
				M1:100	
LT	STATYTOJAS / UŽSAKOVAS	UAB "SPECTATOR NT"		DOKUMENTO ŽYMUO	LAPAS LAPŲ
				2019-17-PP-SA-03	1 1

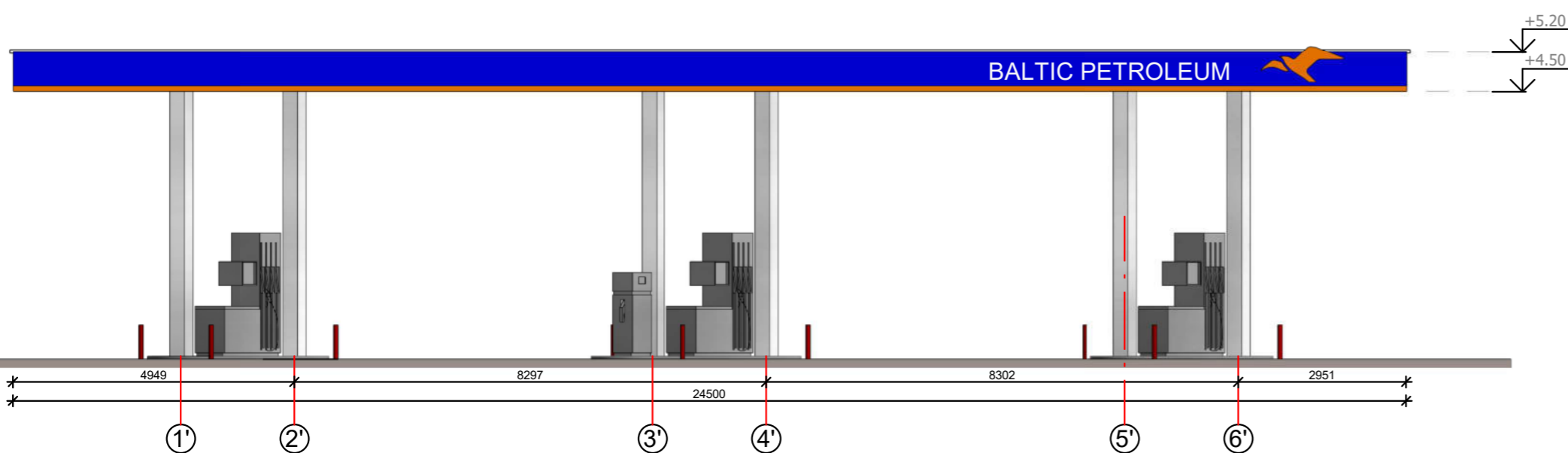
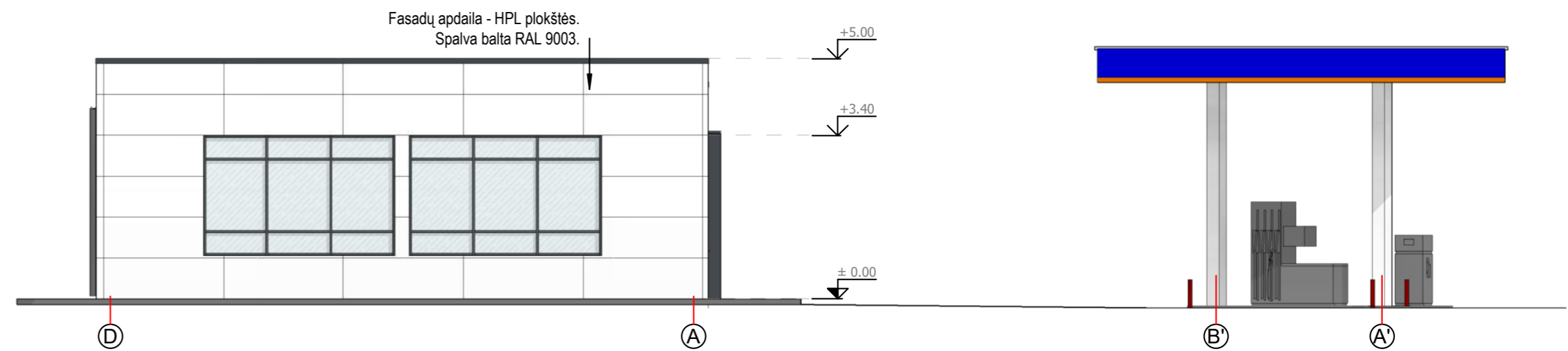
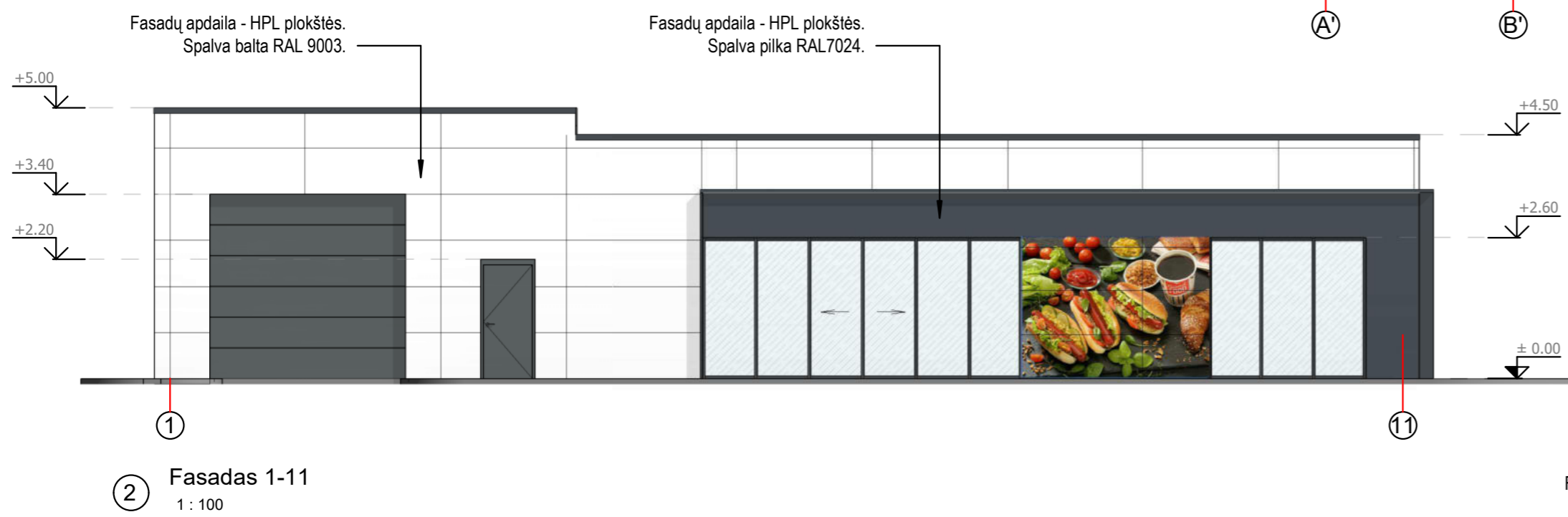
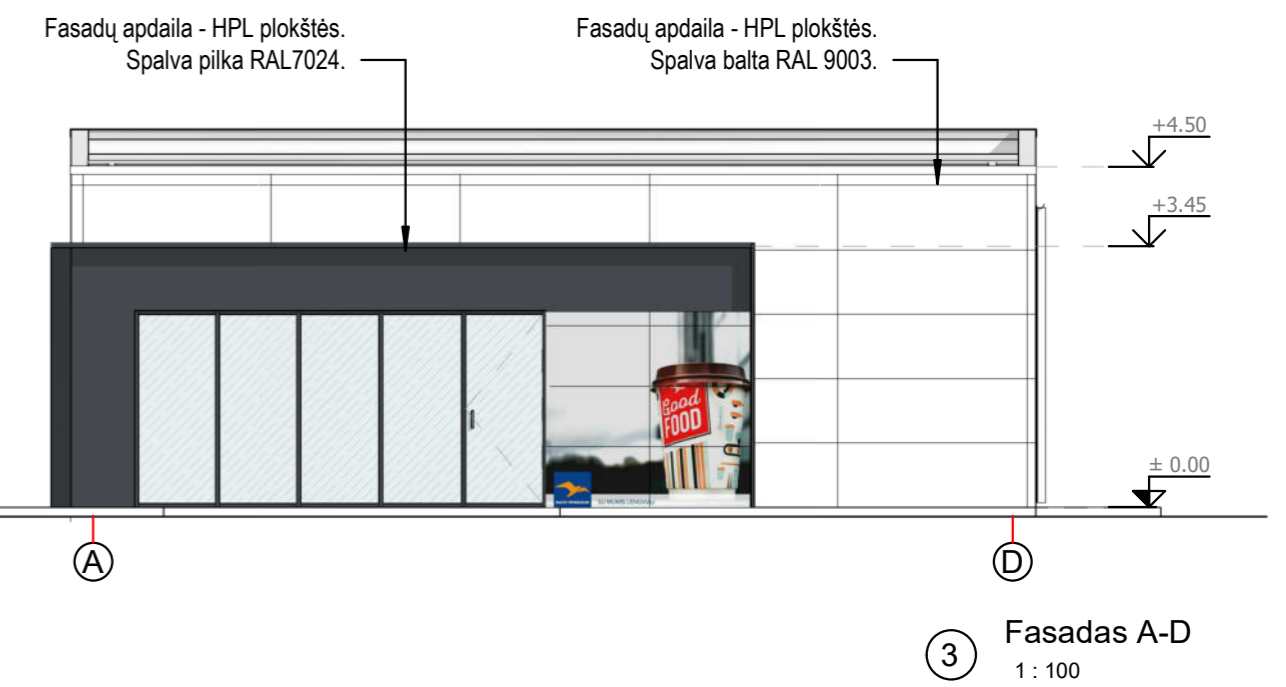
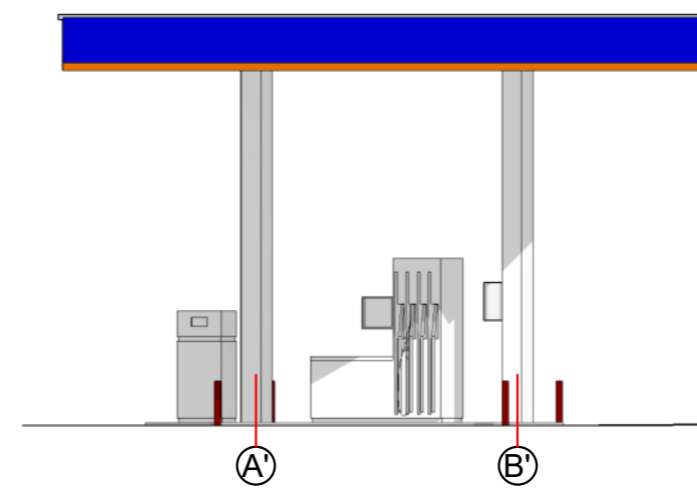
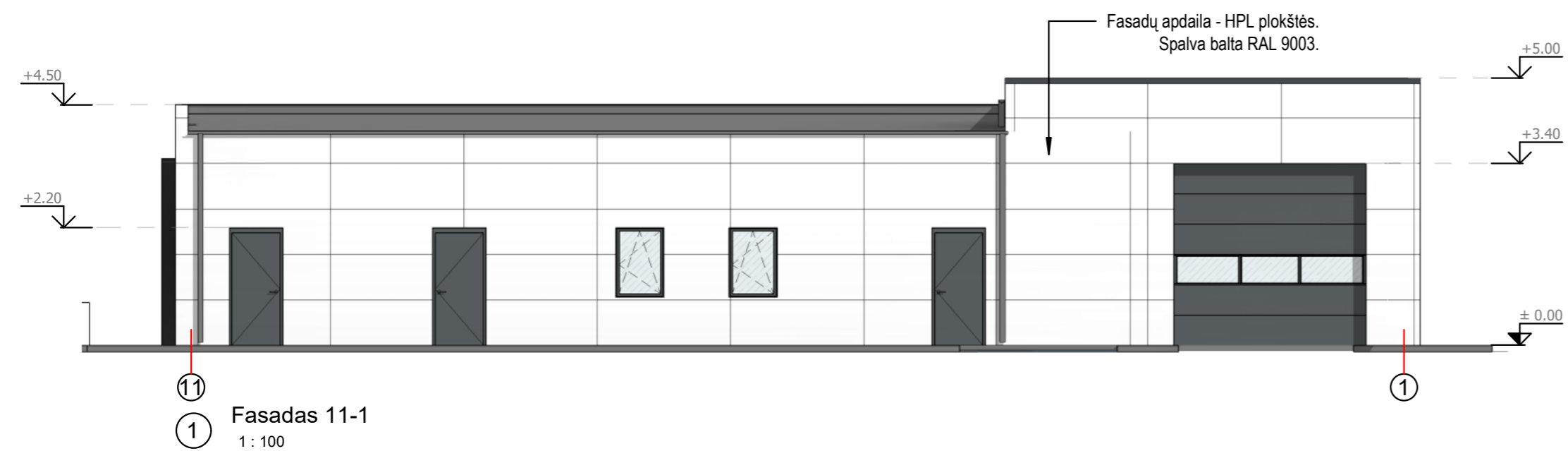


① Pjūvis A
1:100



② Pjūvis B
1:100

0	2021			
LAIDA	IŠLEIDIMO DATA	LAIDOS STATUSAS, KEITIMŲ PRIEŽASTIS		
KVAL. DOK. NR.	 UŽDAROJI AKCINĖ BENDROVĖ "RUSNĖ"	STATINIO PROJEKTO PAVADINIMAS PREKYBOS PASKIRTIES PASTATO - DEGALINĖS OPERATORINĖS SU PREKYBOS SALE GINEIŠKIŲ G. 39, VILNIUJE STATYBOS PROJEKTAS		
1450	PV	A. MAČIONIS	STATINIO NR. IR PAVADINIMAS	
A1773	PDV	S. JUODAITYTĖ	PASTATO PJŪVIAI	
			LAPAS	
LT	STATYTOJAS / UŽSAKOVAS UAB "SPECTATOR NT"		DOKUMENTO ŽYMUO 2019-17-PP-SA-05	LAPŲ 1



- Pastabos:
 1. Matmenys nurodyti milimetrais, altitudės - metrais.
 2. Matmenys - projektiniai, tikslinti vietoje statybų darbų metu.
 3. Ant fasadų montuojamos reklamos pagal degalinių tinklo dizainą.
 4. Prieš pradėdamas statybų darbus fasadų apdailą ir reklamų tipą derinti su Užsakovu.

0	2021	LAIDOS STATUSAS, KEITIMŲ PRIEŽASTIS	
LAIDA	IŠLEIDIMO DATA		
		UŽDAROJI AKCINĖ BENDROVĖ "RUSNĖ"	STATINIO PROJEKTO PAVADINIMAS PREKYBOS PASKIRTIES PASTATO - DEGALINĖS OPERATORINĖS SU PREKYBOS SALE GINEITIŠKIŲ G. 39, VILNIUJE STATYBOS PROJEKTAS
1450	PV	A. MAČIONIS	STATINIO NR. IR PAVADINIMAS
A1773	PDV	S. JUODAITYTĖ	FASADAI
			M1:100
			LAPAS
LT	STATYTOJAS / UŽSAKOVAS UAB "SPECTATOR NT"	DOKUMENTO ŽYMUO 2019-17-PP-SA-04	LAPŲ
			0
			1
			1