



SKLYPO BENDRI TECHNO-EKONOMINIAI RODIKLIAI		
RODIKLIO PAVADINIMAS	MATO VIENETAS	KIEKIS
Sklypo plotas	ha	0.9836
Sklypo užstatymas	m ²	2482,46
Sklypo užstatymo intensyvumas	%	76
Užstatymo tankumas	%	25

DAUGIABUČIO GYVENAMOJO NAMO Nr. '1' BENDRI TECHNO-EKONOMINIAI RODIKLIAI		
Bendras plotas	m ²	5119,24
Statybinis tūris	m ³	21036
Užstatymo plotas	m ²	1630,70
Aukštų skaičius	vnt	3
Butų skaičius	vnt	78
Mansarda		yra
Statinio aukštis	m	14.90

DAUGIABUČIO GYVENAMOJO NAMO Nr. '2' BENDRI TECHNO-EKONOMINIAI RODIKLIAI		
Bendras plotas	m ²	2337,04
Statybinis tūris	m ³	9716
Užstatymo plotas	m ²	759,10
Aukštų skaičius	vnt	3
Butų skaičius	vnt	39
Mansarda		yra
Statinio aukštis	m	14.90

SUTARTINIAI ŽYMĖJIMAI	
	Esamo sklypo riba
	Kaimyninių sklypų ribos
	Rekonstruojami pastatai
	Įvažiavimas į sklypą
	Įėjimas į rekonstruojamą pastatą
	Takai (dekoratyvinės trinkelės)
	Kelio danga
	Veja
	Esamos izogipsės
	Esami pastatai
	Griaunami pastatai
	Rekonstruojamas pastatas
	Rekonstruojamas pastatas
	Vaikų žaidimo aikštelė
	Jaunimo žaidimo aikštelė
	Atliekų aikštelė
	Automobilių parakavimo aikštelė (viso 117 v.)

Atestatas					UAB "PROJEKTAVIMAS IR DIZAINAS"					Statybos Gamybinių pastatų (unikal. Nr. 8698-9007-8022 ir 8698-9007-8033) Architektų g. 9, Pabradės m. Švenčionių r. rekonstravimo keičiant paskirtį iš gamybos į daugiabučių gyvenamųjų pastatų projektinis pasiūlymas, Skl. kad.Nr. 8644/0010:141					
Atestatas		Pareigos		Vardas, pavardė		Parašas		Data			Mastelis 1:200				
A 1850		P.V.		Julius Šeibokas				2022.02							
A 2090		Arch.		Asta Rokickienė				2022.02			Brezinys SKLYPO PLANAS				
Projektas		Statytojas		UAB "Delmita"		Zymuo 21.7-00 -PP-.B-1					Lapas Lapų				

PASTATO Nr. '1' PIRMO AUKŠTO PLANAS M 1:200

Patalpo s nr.	Patalpos pavadinimas	Plotas m ²	Zonos/patalpos perimetras
1	Laiptinė	23,68	23,53
2	Techinė p.	6,74	10,56
3	Techinė p.	8,42	11,64
4	Koridorius	25,50	30,32
5	Koridorius	102,19	115,45
6	Koridorius	25,45	29,88
7	Laiptinė	24,28	23,40
8	Techinė p.	10,61	13,04
9	Techinė p.	4,93	9,40
A1	Svetaine-virtuve	13,91	15,83
A2	Kambarys	12,91	15,27
A3	Koridorius	2,56	6,40
A4	Wc	4,29	8,57
B1	Sveyaine-virtuve	24,98	20,94
B2	Miegamasis	5,60	9,72
B3	Koridorius	5,32	10,47
B4	Wc	4,20	8,52
C1	Koridorius	5,32	10,47
C2	Wc	4,20	8,52
C3	Kambarys	5,60	9,72
C4	Virtuvė/svetainė	24,98	20,94
D1	Koridorius	2,42	6,22
D2	Wc	4,38	8,68
D3	Kambarys	6,12	10,46
D4	Virtuvė/svetainė	19,32	20,28
E1	Koridorius	3,66	8,91
E2	Sandėliavimo p.	2,30	6,08
E3	Wc	4,23	8,48
E4	Virtuvė/svetainė	24,29	21,50
E5	Kambarys	10,29	13,50
E6	Kambarys	20,41	20,89
F1	Koridorius	4,68	10,67
F2	Wc	4,20	8,52
F3	Kambarys	12,64	15,48
F4	Virtuvė/svetainė	28,91	24,70
G1	Koridorius	3,68	9,05
G2	Wc	4,21	8,42
G3	Sandėliavimo p.	4,12	8,32
G4	Kambarys	10,24	13,54
G5	Virtuvė/svetainė	26,90	24,76
H1	Koridorius	12,40	25,22
H2	Wc	5,41	9,74
H3	Virtuvė/svetainė	32,55	23,60
H4	Kambarys	10,43	13,04
H5	Kambarys	10,21	13,04
H6	Kambarys	14,43	15,70
I1	Koridorius	7,64	15,29
I2	Wc	4,05	8,15
I3	Virtuvė/svetainė	31,59	25,30
I4	Kambarys	11,56	13,61
I5	Kambarys	13,86	15,68
J1	Koridorius	3,80	8,17
J2	Wc	4,14	8,16
J3	Virtuvė/svetainė	26,49	24,68
J4	Kambarys	17,05	17,68
K1	Koridorius	3,04	7,00
K2	Sandėliavimo p.	4,32	8,60
K3	Wc	5,79	10,43
K4	Virtuvė/svetainė	50,36	32,00
K5	Kambarys	12,69	14,27
L1	Koridorius	3,04	7,00
L2	Wc	4,96	12,60
L3	Kambarys	9,24	12,60
L4	Virtuvė/svetainė	24,50	24,00
M1	Koridorius	3,74	8,27
M2	Wc	4,20	8,68
M3	Virtuvė/svetainė	20,21	18,62
M4	Kambarys	14,94	16,81
N1	Koridorius	11,11	17,89
N2	Wc	5,96	9,96
N3	Kambarys	10,91	13,76
N4	Kambarys	11,51	13,76
N5	Virtuvė/svetainė	31,55	23,04
N8	Kambarys	12,09	14,52
O1	Koridorius	3,77	8,25
O2	Wc	4,25	8,46
O3	Kambarys	10,85	13,44
O4	Virtuvė/svetainė	36,23	25,93
P1	Koridorius	3,84	8,34
P2	Wc	4,12	8,32
P3	Kambarys	10,93	13,48
P4	Virtuvė/svetainė	35,49	25,91
R1	Koridorius	5,46	10,65
R2	Wc	4,12	8,46
R3	Kambarys	5,96	9,96
R4	Virtuvė/svetainė	22,82	20,00
S1	Koridorius	4,72	9,68
S2	Wc	4,28	8,78
S3	Kambarys	11,82	14,89
S5	Virtuvė/svetainė	18,53	18,70
V1	Koridorius	5,46	10,65
V2	Wc	4,12	8,46
V3	Kambarys	5,96	9,96
V4	Virtuvė/svetainė	22,82	20,00
Y1	Koridorius	5,32	10,47
Y2	Wc	4,20	8,52
Y3	Kambarys	5,60	9,72
Y4	Virtuvė/svetainė	24,98	20,94
Iš viso:		1 258,09 m ²	1 480,31 m

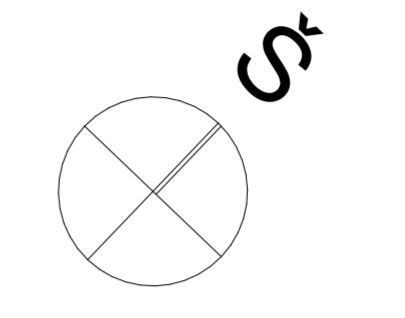
I PASTATO BUTŲ PLOTAI

A- 33,67 m ²
B- 40,01 m ²
C- 40,01 m ²
D- 32,24 m ²
E- 65,18 m ²
F- 50,37 m ²
G- 48,18 m ²
H- 85,43 m ²
I- 68,70 m ²
J- 51,48 m ²
K- 76,20 m ²
L- 41,74 m ²
M- 43,09 m ²
N- 83,13 m ²
O- 55,10 m ²
P- 54,38 m ²
R- 38,36 m ²
S- 39,35 m ²
V- 38,36 m ²



SUTARTINIAI ŽYMĖJIMAI

	Projektuojamos lauko sienos iš silikato blokelių (25 cm), apšilimas - neoporas (20 cm), apdaila "Tempio" fasadinės moio cerpsės
	Projektuojamos vidaus pertvatos - silikato blokelių pertvara (10 cm)
	Projektuojamos vidaus lauko sienos iš silikato blokelių (30 cm)
	Projektuojamos balkonų pertvara - karkasas, storis apdaila "Tempio" fasadinės moio cerpsės, vidaus apdaila "Cartenas" arba šilanda



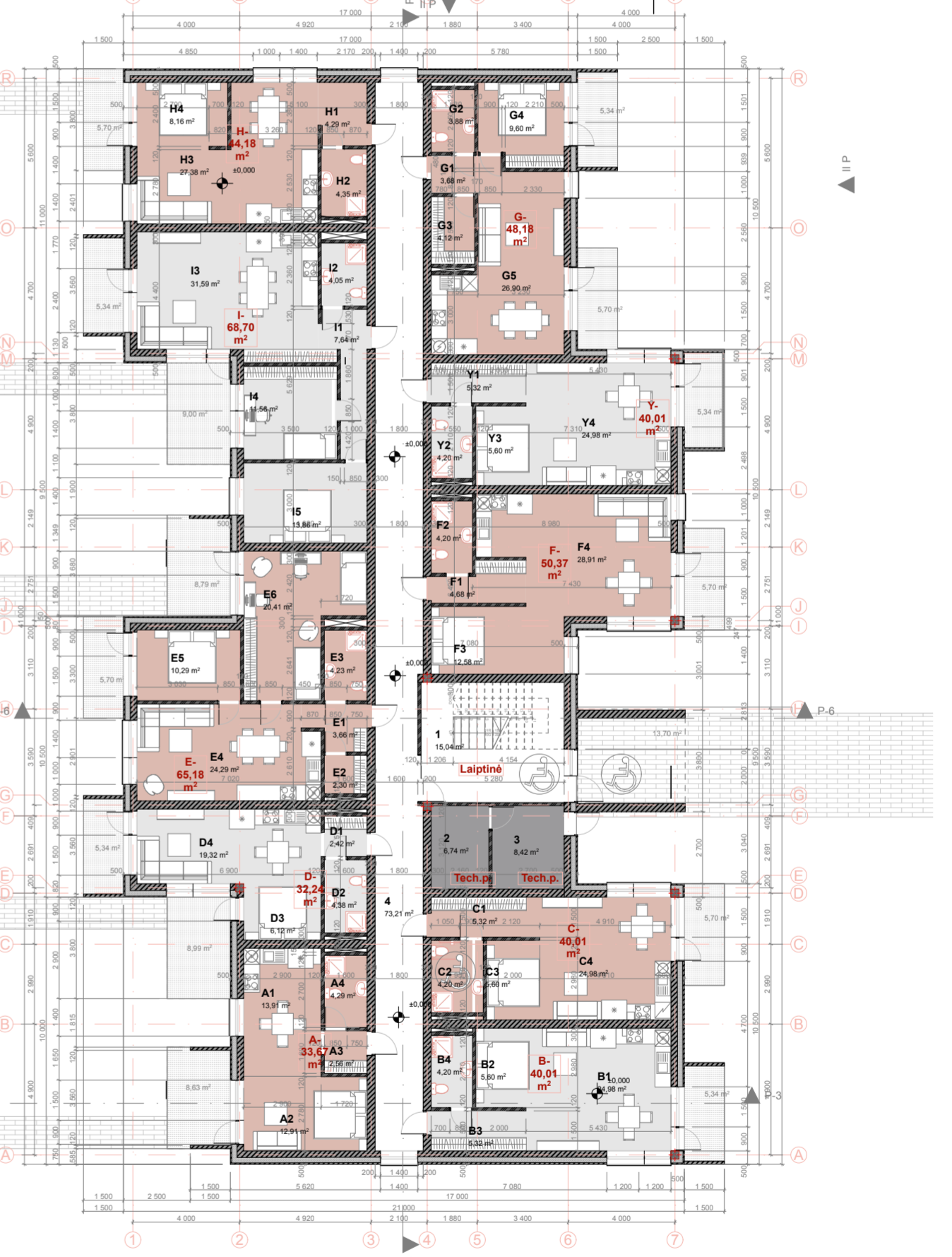
II PASTATO PIRMO AUKŠTO PATALPŲ EKSPLIKACIJA

Patalpo s nr.	Patalpos pavadinimas	Plotas m ²	Zonos/patalpos perimetras
1	Laiptinė	23,68	23,53
2	Techinė p.	6,74	10,56
3	Techinė p.	8,42	11,64
4	Koridorius	25,45	30,26
5	Koridorius	42,40	48,28
A1	Svetaine-virtuve	13,91	15,83
A2	Kambarys	12,91	15,27
A3	Koridorius	2,56	6,40
A4	Wc	4,29	8,57
B1	Sveyaine-virtuve	24,98	20,94
B2	Miegamasis	5,60	9,72
B3	Koridorius	5,32	10,47
B4	Wc	4,20	8,52
C1	Koridorius	5,32	10,47
C2	Wc	4,20	8,52
C3	Kambarys	5,60	9,72
C4	Virtuvė/svetainė	24,98	20,94
D1	Koridorius	2,42	6,22
D2	Wc	4,38	8,68
D3	Kambarys	6,12	10,46
D4	Virtuvė/svetainė	19,32	20,28
E1	Koridorius	3,66	8,91
E2	Sandėliavimo p.	2,30	6,08
E3	Wc	4,23	8,48
E4	Virtuvė/svetainė	24,29	21,50
E5	Kambarys	10,29	13,50
E6	Kambarys	20,41	20,89
F1	Koridorius	4,68	10,67
F2	Wc	4,20	8,52
F3	Kambarys	12,58	15,45
F4	Virtuvė/svetainė	28,91	24,70
G1	Koridorius	3,68	9,05
G2	Wc	3,88	8,02
G3	Sandėliavimo p.	4,12	8,32
G4	Kambarys	9,60	13,14
G5	Virtuvė/svetainė	26,90	24,76
H1	Koridorius	4,29	8,81
H2	Wc	4,38	8,50
H3	Virtuvė/svetainė	27,38	27,64
H4	Kambarys	8,16	14,04
I1	Koridorius	7,64	15,29
I2	Wc	4,05	8,15
I3	Virtuvė/svetainė	31,59	25,30
I4	Kambarys	11,56	13,61
I5	Kambarys	13,86	15,68
Y1	Koridorius	5,32	10,47
Y2	Wc	4,20	8,52
Y3	Kambarys	5,60	9,72
Y4	Virtuvė/svetainė	24,98	20,94
Iš viso:		569,51 m ²	703,94 m

II PASTATO BUTŲ PLOTAI

A- 33,67 m ²
B- 40,01 m ²
C- 40,01 m ²
D- 32,24 m ²
E- 65,18 m ²
F- 50,37 m ²
G- 48,18 m ²
I- 68,70 m ²
J- 51,48 m ²
K- 76,20 m ²
L- 41,74 m ²
M- 43,09 m ²
N- 83,13 m ²
O- 55,10 m ²
P- 54,38 m ²
R- 38,36 m ²
S- 39,35 m ²
V- 38,36 m ²

PASTATO Nr. '2' PIRMO AUKŠTO PLANAS M 1:200



Pastaba: Vidaus inžinerijos sprendiniai, sienų, pertvarų konstrukcijos ir storis tikslinami TP studijoje

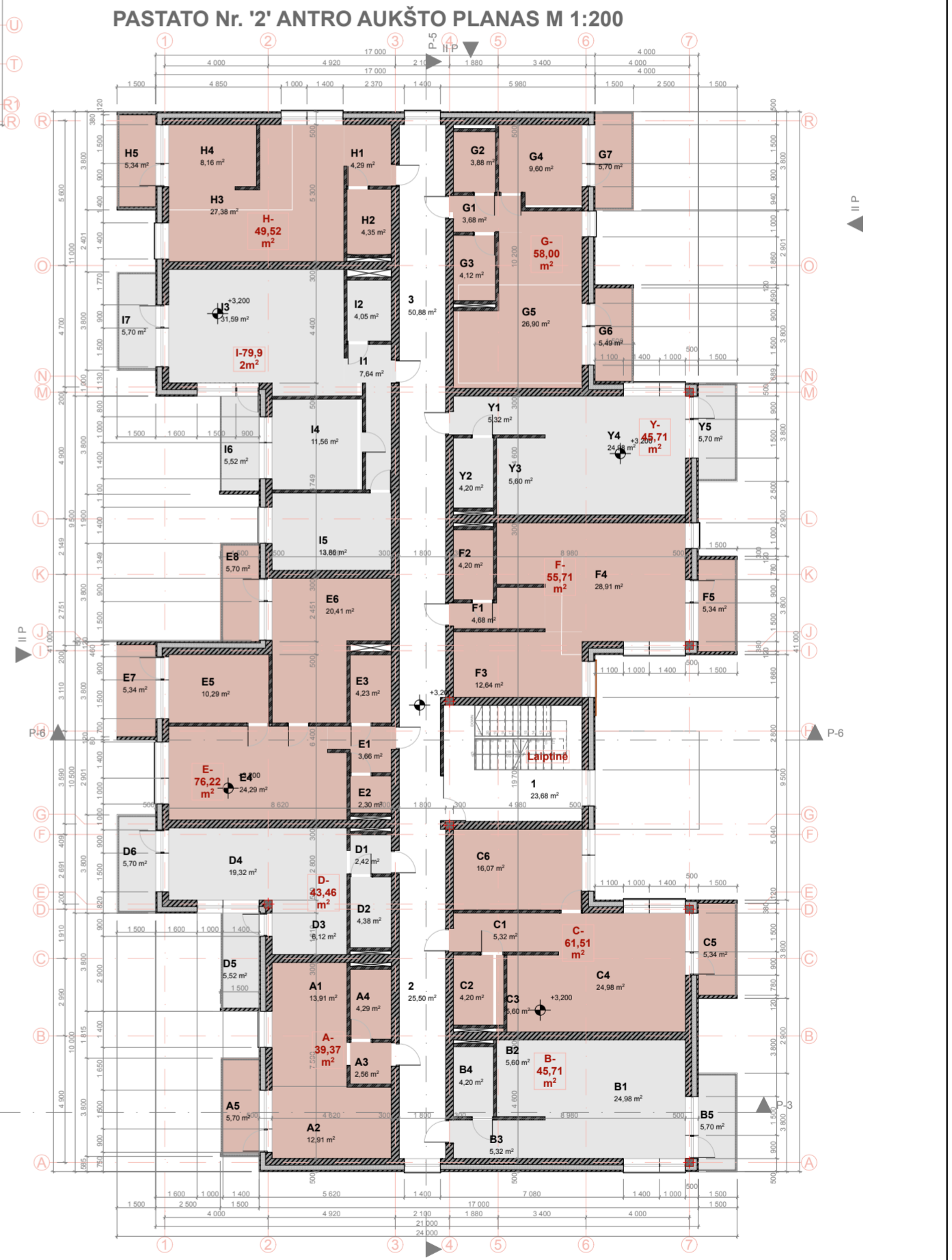
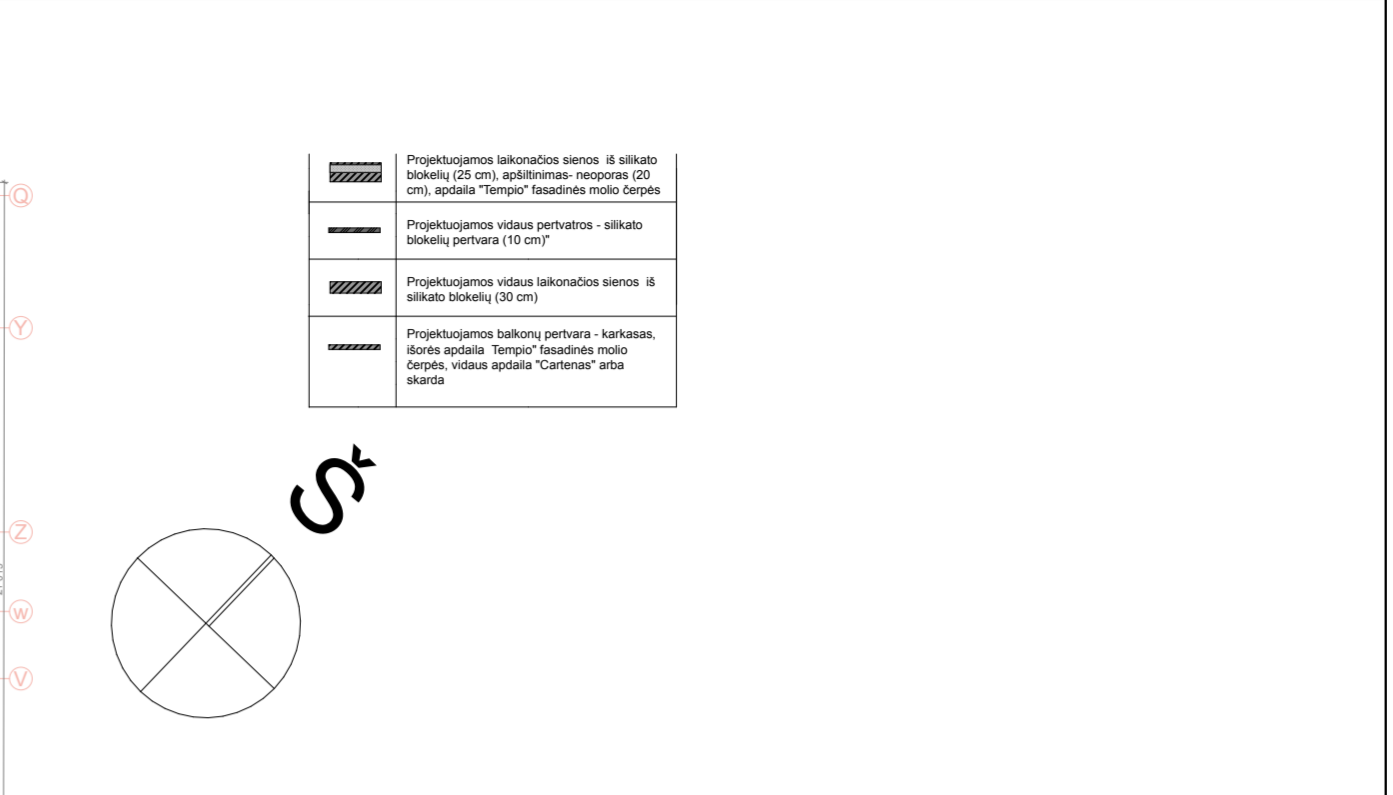
Atestatas	UAB "PROJEKTAVIMAS IR DIZAINAS"				Statybos
Atestatas	Pareigos	Vardas, pavardė	Parašas	Data	Gamybinių pastatų (unikal. Nr. 8698-9007-8022 ir 8698-9007-8033) Architektų g. 9, Pabradės m. Švenčionių r. rekonstravimo keičiant paskirtį iš gamybos į daugiabučių gyvenamųjų pastatų projektinis pasiūlymas, Skl. kad.Nr. 8644/0010:141
A 1850	P.V.	Julius Šeibokas		2022.02	
A 2090	Arch.	Asta Rokickienė		2022.02	Brėžinys
					Mastelis
					1:200
					Žymuo
					PIRMO AUKŠTO PLANAI
					Lapas
					Lapų
Projekto etapas	Statytojas				
UAB "Delmita"					21.7-00 -PP-.B-1

Patalpo s. nr.	Patalpos pavadinimas	Plotas m ²	Zonos/patalpos perimetras
1	Laiptinė	23,68	23,53
2	Koridorius	25,50	30,32
3	Koridorius	102,19	115,45
4	Laiptinė	24,28	23,40
5	Koridorius	25,45	29,88
A1	Svetaine-virtuve	13,91	15,83
A2	Kambarys	12,91	15,27
A3	Koridorius	2,56	6,40
A4	Wc	4,29	8,57
A5	Balkonas	5,70	11,00
B1	Sveyaine-virtuve	24,98	20,94
B2	Miegamasis	5,60	9,72
B3	Koridorius	5,32	10,47
B4	Wc	4,20	8,52
B5	Balkonas	5,70	11,00
C1	Koridorius	5,32	10,47
C2	Wc	4,20	8,52
C3	Kambarys	5,60	9,72
C4	Virtuve/svetainė	24,98	20,94
C5	Balkonas	5,34	10,53
C6	Kambarys	16,07	16,64
D1	Koridorius	2,42	6,22
D2	Wc	4,38	8,68
D3	Kambarys	6,12	10,46
D4	Virtuve/svetainė	19,32	20,28
D5	Balkonas	5,52	12,96
D6	Balkonas	5,70	11,00
E1	Koridorius	3,66	8,91
E2	Sandėliavimo p.	2,30	6,08
E3	Wc	4,23	8,48
E4	Virtuve/svetainė	24,29	21,50
E5	Kambarys	10,29	13,50
E6	Kambarys	20,41	20,89
E7	Balkonas	5,34	10,12
E8	Balkonas	5,70	11,00
F1	Koridorius	4,68	10,67
F2	Wc	4,20	8,52
F3	Kambarys	12,64	15,48
F4	Virtuve/svetainė	28,91	24,70
F5	Balkonas	5,34	10,52
G1	Koridorius	4,48	9,05
G2	Wc	3,72	7,82
G3	Sandėliavimo p.	4,12	8,32
G4	Kambarys	9,94	13,54
G5	Virtuve/svetainė	26,90	24,76
G6	Balkonas	5,31	10,11
G7	Balkonas	5,70	11,40
H1	Koridorius	12,40	25,22
H2	Wc	5,41	9,74
H3	Virtuve/svetainė	32,55	23,60
H4	Kambarys	10,43	13,04
H5	Kambarys	10,21	13,04
H6	Kambarys	14,43	15,70
H7	Balkonas	5,34	10,52
H8	Balkonas	5,70	13,20
H9	Balkonas	5,34	10,52
I1	Koridorius	7,64	15,29
I2	Wc	4,05	8,15
I3	Virtuve/svetainė	31,59	25,30
I4	Kambarys	11,56	13,61
I5	Kambarys	13,86	15,68
I6	Balkonas	5,52	12,56
I7	Balkonas	5,70	11,00
J1	Koridorius	3,80	8,17
J2	Wc	4,14	8,16
J3	Virtuve/svetainė	26,49	24,68
J4	Kambarys	17,05	17,68
J5	Balkonas	5,70	11,00
J6	Balkonas	5,34	10,52
K1	Koridorius	3,04	7,00
K2	Sandėliavimo p.	4,04	8,26
K3	Wc	5,82	10,48
K4	Virtuve/svetainė	33,03	25,03
K5	Balkonas	12,25	14,80
K6	Kambarys	16,83	17,16
L1	Koridorius	3,04	7,00
L2	Wc	4,96	9,02
L3	Kambarys	9,24	12,60
L4	Virtuve/svetainė	24,50	24,00
L5	Balkonas	5,52	10,76
M1	Koridorius	5,37	10,23
M2	Wc	4,20	8,68
M3	Virtuve/svetainė	20,21	18,62
M4	Kambarys	9,39	12,38
M5	Balkonas	5,00	10,07
N1	Koridorius	11,11	17,89
N2	Wc	5,96	9,96
N3	Kambarys	10,91	13,76
N4	Kambarys	11,51	13,76
N5	Virtuve/svetainė	31,55	23,04
N6	Balkonas	5,34	10,52
N7	Balkonas	5,70	10,60
N8	Kambarys	12,09	14,52
O1	Koridorius	3,77	8,25
O2	Wc	4,25	8,46
O3	Kambarys	10,85	13,44
O4	Virtuve/svetainė	36,23	25,93
O5	Balkonas	5,70	11,00
O6	Balkonas	4,15	11,13
P1	Koridorius	3,84	8,34
P2	Wc	4,12	8,32
P3	Kambarys	10,93	13,48
P4	Virtuve/svetainė	35,49	25,91
P5	Balkonas	4,46	11,54
P6	Balkonas	5,34	10,52
R1	Koridorius	5,46	10,65
R2	Wc	4,12	8,46
R3	Kambarys	5,96	9,96
R4	Virtuve/svetainė	22,82	20,00
R5	Balkonas	5,70	11,00
R6	Balkonas	15,92	16,44
S1	Koridorius	4,72	9,68
S2	Wc	4,28	8,78
S3	Kambarys	8,60	11,89
S4	Virtuve/svetainė	18,53	18,70
S5	Balkonas	5,12	10,22
S6	Balkonas	5,60	9,72
V1	Koridorius	5,46	10,65
V2	Wc	4,12	8,46
V3	Kambarys	5,96	9,96
V4	Virtuve/svetainė	22,82	20,00
V5	Balkonas	5,34	10,52
Y1	Koridorius	5,32	10,47
Y2	Wc	4,20	8,52
Y3	Kambarys	5,60	9,72
Y4	Virtuve/svetainė	24,98	20,94
Y5	Balkonas	5,70	11,00
I PASTATO ANTRO AUKŠTO PATALPŲ EKSPLIKACIJA		1 408,12 m ²	1 790,95 m



I PASTATO BUTŲ PLOTAI

A- 39,37 m ²
B- 45,71 m ²
C- 61,51 m ²
D- 43,46 m ²
E- 76,22 m ²
F- 55,71 m ²
G- 60,19 m ²
H- 101,81 m ²
I- 79,92 m ²
J- 45,71 m ²
K- 75,01 m ²
L- 47,26 m ²
M- 44,17 m ²
N- 94,17 m ²
O- 64,95 m ²
P- 64,18 m ²
Q- 59,98 m ²
R- 99,98 m ²
S- 41,25 m ²
T- 41,25 m ²
V- 43,70 m ²



II PASTATO ANTRO AUKŠTO PATALPŲ EKSPLIKACIJA

Patalpo s. nr.	Patalpos pavadinimas	Plotas m ²	Zonos/patalpos perimetras
1	Laiptinė	23,68	23,53
2	Koridorius	25,50	30,32
3	Koridorius	102,19	115,45
4	Laiptinė	24,28	23,40
5	Koridorius	25,45	29,88
A1	Svetaine-virtuve	13,91	15,83
A2	Kambarys	12,91	15,27
A3	Koridorius	2,56	6,40
A4	Wc	4,29	8,57
A5	Balkonas	5,70	11,00
B1	Sveyaine-virtuve	24,98	20,94
B2	Miegamasis	5,60	9,72
B3	Koridorius	5,32	10,47
B4	Wc	4,20	8,52
B5	Balkonas	5,70	11,00
C1	Koridorius	5,32	10,47
C2	Wc	4,20	8,52
C3	Kambarys	5,60	9,72
C4	Virtuve/svetainė	24,98	20,94
C5	Balkonas	5,34	10,53
C6	Kambarys	16,07	16,64
D1	Koridorius	2,42	6,22
D2	Wc	4,38	8,68
D3	Kambarys	6,12	10,46
D4	Virtuve/svetainė	19,32	20,28
D5	Balkonas	5,52	12,96
D6	Balkonas	5,70	11,00
E1	Koridorius	3,66	8,91
E2	Sandėliavimo p.	2,30	6,08
E3	Wc	4,23	8,48
E4	Virtuve/svetainė	24,29	21,50
E5	Kambarys	10,29	13,50
E6	Kambarys	20,41	20,89
E7	Balkonas	5,34	10,12
E8	Balkonas	5,70	11,00
F1	Koridorius	4,68	10,67
F2	Wc	4,20	8,52
F3	Kambarys	12,64	15,48
F4	Virtuve/svetainė	28,91	24,70
F5	Balkonas	5,34	10,52
G1	Koridorius	4,48	9,05
G2	Wc	3,72	7,82
G3	Sandėliavimo p.	4,12	8,32
G4	Kambarys	9,94	13,54
G5	Virtuve/svetainė	26,90	24,76
G6	Balkonas	5,31	10,11
G7	Balkonas	5,70	11,40
H1	Koridorius	12,40	25,22
H2	Wc	5,41	9,74
H3	Virtuve/svetainė	32,55	23,60
H4	Kambarys	10,43	13,04
H5	Kambarys	10,21	13,04
H6	Kambarys	14,43	15,70
H7	Balkonas	5,34	10,52
H8	Balkonas	5,70	13,20
H9	Balkonas	5,34	10,52
I1	Koridorius	7,64	15,29
I2	Wc	4,05	8,15
I3	Virtuve/svetainė	31,59	25,30
I4	Kambarys	11,56	13,61
I5	Kambarys	13,86	15,68
I6	Balkonas	5,52	12,56
I7	Balkonas	5,70	11,00
J1	Koridorius	3,80	8,17
J2	Wc	4,14	8,16
J3	Virtuve/svetainė	26,49	24,68
J4	Kambarys	17,05	17,68
J5	Balkonas	5,70	11,00
J6	Balkonas	5,34	10,52
K1	Koridorius	3,04	7,00
K2	Sandėliavimo p.	4,04	8,26
K3	Wc	5,82	10,48
K4	Virtuve/svetainė	33,03	25,03
K5	Balkonas	12,25	14,80
K6	Kambarys	16,83	17,16
L1	Koridorius	3,04	7,00
L2	Wc	4,96	9,02
L3	Kambarys	9,24	12,60
L4	Virtuve/svetainė	24,50	24,00
L5	Balkonas	5,52	10,76
M1	Koridorius	5,37	10,23
M2	Wc	4,20	8,68
M3	Virtuve/svetainė	20,21	18,62
M4	Kambarys	9,39	12,38
M5	Balkonas	5,00	10,07
N1	Koridorius	11,11	17,89
N2	Wc	5,96	9,96
N3	Kambarys	10,91	13,76
N4	Kambarys	11,51	13,76
N5	Virtuve/svetainė	31,55	23,04
N6	Balkonas	5,34	10,52
N7	Balkonas	5,70	10,60
N8	Kambarys	12,09	14,52
O1	Koridorius	3,77	8,25
O2	Wc	4,25	8,46
O3	Kambarys	10,85	13,44
O4	Virtuve/svetainė	36,23	25,93
O5	Balkonas	5,70	11,00
O6	Balkonas	4,15	11,13
P1	Koridorius	3,84	8,34
P2	Wc	4,12	8,32
P3	Kambarys	10,93	13,48
P4	Virtuve/svetainė	35,49	25,91
P5	Balkonas	4,46	11,54
P6	Balkonas	5,34	10,52
R1	Koridorius	5,46	10,65
R2	Wc	4,12	8,46
R3	Kambarys	5,96	9,96
R4	Virtuve/svetainė	22,82	20,00
R5	Balkonas	5,70	11,00
R6	Balkonas	15,92	16,44
S1	Koridorius	4,72	9,68
S2	Wc	4,28	8,78
S3	Kambarys	8,60	11,89
S4	Virtuve/svetainė	18,53	18,70
S5	Balkonas	5,12	10,22
S6	Balkonas	5,60	9,72
V1	Koridorius	5,46	10,65
V2	Wc	4,12	8,46
V3	Kambarys	5,96	9,96
V4	Virtuve/svetainė	22,82	20,00
V5	Balkonas	5,34	10,52
Y1	Koridorius	5,32	10,47
Y2	Wc	4,20	8,52
Y3	Kambarys	5,60	9,72
Y4	Virtuve/svetainė	24,98	20,94
Y5	Balkonas	5,70	11,00
II PASTATO BUTŲ PLOTAI		648,32 m ²	852,61 m

Pastaba: Vidaus inžinerijos sprendiniai, sienų, pertvarų konstrukcijos ir storis tikslinami TP stadijoje

Atestatas	UAB "PROJEKTAVIMAS IR DIZAINAS"			Statinys
Atestatas	Pareigos	Vardas, pavardė	Parašas	Data
A 1850	P.V.	Julius Šeibokas	[Signature]	2021.07
A 2090	Arch.	Asta Rokickienė	[Signature]	2021.07
Projektas: Gamybinių pastatų (unikal. Nr. 8698-9007-8022 ir 8698-9007-8033) Architektų g. 9, Pabrūdės m. Švenčionių r. rekonstravimo keičiant paskirtį iš gamybos į daugiabučių gyvenamųjų pastatų projektinis pasiūlymas, Skl. kad.Nr. 8644/0010:141				Mastelis: 1:200
Projektas: ANTRO AUKŠTO PLANAI				Lapas: Lapų
Projektas: 21.7-00 -PP-.B-1				

I PASTATO TREČIO AUKŠTO PATALPŲ EKSPLIKACIJA

Patalpo s. nr.	Patalpos pavadinimas	Plotas m ²	Zonos/patalpos perimetras
1	Laiptinė	23,68	23,53
2	Koridorius	25,50	30,32
3	Koridorius	102,19	115,45
4	Laiptinė	24,28	23,40
5	Koridorius	25,45	29,88
A1	Svetaine-virtuve	13,91	15,83
A2	Kambarys	12,91	15,27
A3	Koridorius	2,56	6,40
A4	Wc	4,29	8,57
A5	Balkonas	5,34	10,52
B1	Sveyaine-virtuve	24,98	20,94
B2	Miegamasis	5,60	9,72
B3	Koridorius	5,32	10,47
B4	Wc	4,20	8,52
B5	Balkonas	5,34	10,52
C1	Koridorius	5,32	10,47
C2	Wc	4,20	8,52
C3	Kambarys	5,60	9,72
C4	Virtuvė/svetainė	24,98	20,94
C5	Balkonas	5,70	11,00
C6	Kambarys	16,07	16,64
D1	Koridorius	2,42	6,22
D2	Wc	4,38	8,68
D3	Kambarys	6,12	10,46
D4	Virtuvė/svetainė	19,32	20,28
D5	Balkonas	5,70	13,20
D6	Balkonas	5,34	10,52
E1	Koridorius	3,66	8,91
E2	Sandėliavimo p.	2,30	6,08
E3	Wc	4,23	8,48
E4	Virtuvė/svetainė	24,29	21,50
E5	Kambarys	10,29	13,50
E6	Kambarys	20,41	20,89
E7	Balkonas	5,70	10,60
E8	Balkonas	5,50	10,76
F1	Koridorius	4,68	10,67
F2	Wc	4,20	8,52
F3	Kambarys	12,58	15,45
F4	Virtuvė/svetainė	28,91	24,70
F5	Balkonas	5,70	11,00
G1	Koridorius	3,68	9,05
G2	Wc	4,21	8,42
G3	Sandėliavimo p.	4,12	8,32
G4	Kambarys	10,24	13,54
G5	Virtuvė/svetainė	26,90	24,76
G6	Balkonas	5,70	10,60
G7	Balkonas	5,34	10,92
H1	Koridorius	12,40	25,22
H2	Wc	5,41	9,74
H3	Virtuvė/svetainė	32,55	23,50
H4	Kambarys	10,43	13,04
H5	Kambarys	10,21	13,04
H6	Kambarys	14,43	15,70
H7	Balkonas	5,70	11,00
H8	Balkonas	5,50	10,73
H9	Balkonas	5,70	11,00
I1	Koridorius	7,64	15,29
I2	Wc	4,05	8,15
I3	Virtuvė/svetainė	31,59	25,30
I4	Kambarys	11,56	13,61
I5	Kambarys	13,86	15,68
I6	Balkonas	5,70	12,80
I7	Balkonas	5,34	10,52
J1	Koridorius	3,80	8,17
J2	Wc	4,14	8,16
J3	Virtuvė/svetainė	26,49	24,68
J4	Kambarys	17,05	17,68
J5	Balkonas	5,34	10,52
J6	Balkonas	5,34	10,52
K1	Koridorius	3,04	7,00
K2	Sandėliavimo p.	4,00	8,20
K3	Wc	5,82	10,48
K4	Virtuvė/svetainė	33,48	25,20
K5	Kambarys	29,41	24,16
L1	Koridorius	3,04	7,00
L2	Wc	4,96	9,02
L3	Kambarys	9,24	12,60
L4	Virtuvė/svetainė	24,50	24,00
L5	Balkonas	5,70	11,00
M1	Koridorius	5,37	10,23
M2	Wc	4,20	8,68
M3	Virtuvė/svetainė	20,31	18,68
M4	Kambarys	13,00	14,94
M5	Balkonas	5,00	10,07
N1	Koridorius	11,11	17,89
N2	Wc	5,96	9,95
N3	Kambarys	10,91	13,76
N4	Kambarys	11,51	13,76
N5	Virtuvė/svetainė	31,55	23,04
N6	Balkonas	5,70	11,00
N7	Balkonas	5,34	10,12
N8	Kambarys	12,09	14,52
O1	Koridorius	3,77	8,25
O2	Wc	4,25	8,46
O3	Kambarys	10,85	13,44
O4	Virtuvė/svetainė	36,23	25,93
O5	Balkonas	5,34	10,52
O6	Balkonas	4,15	11,13
P1	Koridorius	3,84	8,34
P2	Wc	4,12	8,32
P3	Kambarys	10,93	13,48
P4	Virtuvė/svetainė	35,49	25,91
P5	Balkonas	4,46	11,54
P6	Balkonas	5,70	11,00
R1	Koridorius	5,46	10,65
R2	Wc	4,12	8,46
R3	Kambarys	5,96	9,96
R4	Virtuvė/svetainė	22,82	20,00
R5	Balkonas	5,34	10,52
R6	Kambarys	15,92	16,44
S1	Koridorius	4,72	9,68
S2	Wc	4,28	8,78
S3	Kambarys	11,82	14,45
S5	Virtuvė/svetainė	18,53	18,70
S6	Balkonas	5,30	10,46
V1	Koridorius	5,46	10,65
V2	Wc	4,12	8,46
V3	Kambarys	5,96	9,96
V4	Virtuvė/svetainė	22,82	20,00
V5	Balkonas	5,70	11,00
Y1	Koridorius	5,32	10,47
Y2	Wc	4,20	8,52
Y3	Kambarys	5,60	9,72
Y4	Virtuvė/svetainė	24,98	20,94
Y5	Balkonas	5,34	10,52

PASTATO Nr. '1' TREČIO AUKŠTO PLANAS M 1:200



I PASTATO BUTŲ PLOTAI

A	39,01 m ²
B	45,35 m ²
C	61,87 m ²
D	43,28 m ²
E	76,38 m ²
F	56,07 m ²
G	60,18 m ²
H	102,33 m ²
I	79,74 m ²
J	62,16 m ²
K	15,55 m ²
L	47,44 m ²
M	47,88 m ²
N	94,17 m ²
O	54,59 m ²
P	64,54 m ²
R	59,62 m ²
S	44,65 m ²
V	44,06 m ²
Y	45,35 m ²

II PASTATO BUTŲ PLOTAI

A	39,01 m ²
B	45,35 m ²
C	61,87 m ²
D	43,28 m ²
E	76,38 m ²
F	56,07 m ²
G	60,18 m ²
H	102,33 m ²
I	79,74 m ²
Y	45,35 m ²

II PASTATO TREČIO AUKŠTO PATALPŲ EKSPLIKACIJA

Patalpo s. nr.	Patalpos pavadinimas	Plotas m ²	Zonos/patalpos perimetras
1	Laiptinė	23,68	23,53
2	Koridorius	25,50	30,32
3	Koridorius	42,40	48,27
A1	Svetaine-virtuve	13,91	15,83
A2	Kambarys	12,91	15,27
A3	Koridorius	2,56	6,40
A4	Wc	4,29	8,57
A5	Balkonas	5,34	10,52
B1	Sveyaine-virtuve	24,98	20,94
B2	Miegamasis	5,60	9,72
B3	Koridorius	5,32	10,47
B4	Wc	4,20	8,52
B5	Balkonas	5,34	10,52
C1	Koridorius	5,32	10,47
C2	Wc	4,20	8,52
C3	Kambarys	5,60	9,72
C4	Virtuvė/svetainė	24,98	20,94
C5	Balkonas	5,70	11,00
C6	Kambarys	16,07	16,64
D1	Koridorius	2,42	6,22
D2	Wc	4,38	8,68
D3	Kambarys	6,12	10,46
D4	Virtuvė/svetainė	19,32	20,28
D5	Balkonas	5,70	13,20
D6	Balkonas	5,34	10,52
E1	Koridorius	3,66	8,91
E2	Sandėliavimo p.	2,30	6,08
E3	Wc	4,23	8,48
E4	Virtuvė/svetainė	24,29	21,50
E5	Kambarys	10,29	13,50
E6	Kambarys	20,41	20,89
E7	Balkonas	5,70	10,60
E8	Balkonas	5,50	10,76
F1	Koridorius	4,68	10,67
F2	Wc	4,20	8,52
F3	Kambarys	12,58	15,48
F4	Virtuvė/svetainė	28,91	24,70
F5	Balkonas	5,70	11,00
G1	Koridorius	3,68	9,05
G2	Wc	4,21	8,42
G3	Sandėliavimo p.	4,12	8,32
G4	Kambarys	10,24	13,54
G5	Virtuvė/svetainė	26,90	24,76
G6	Balkonas	5,70	10,60
G7	Balkonas	5,34	10,92
H1	Koridorius	12,40	25,22
H2	Wc	5,41	9,74
H3	Virtuvė/svetainė	32,55	23,50
H4	Kambarys	10,43	13,04
H5	Kambarys	10,21	13,04
H6	Kambarys	14,43	15,70
H7	Balkonas	5,70	11,00
H8	Balkonas	5,50	10,73
H9	Balkonas	5,70	11,00
I1	Koridorius	7,64	15,29
I2	Wc	4,05	8,15
I3	Virtuvė/svetainė	31,59	25,30
I4	Kambarys	11,56	13,61
I5	Kambarys	13,86	15,68
I6	Balkonas	5,70	12,80
I7	Balkonas	5,34	10,52
J1	Koridorius	3,80	8,17
J2	Wc	4,14	8,16
J3	Virtuvė/svetainė	26,49	24,68
J4	Kambarys	17,05	17,68
J5	Balkonas	5,34	10,52
J6	Balkonas	5,34	10,52
K1	Koridorius	3,04	7,00
K2	Sandėliavimo p.	4,00	8,20
K3	Wc	5,82	10,48
K4	Virtuvė/svetainė	33,48	25,20
K5	Kambarys	29,41	24,16
L1	Koridorius	3,04	7,00
L2	Wc	4,96	9,02
L3	Kambarys	9,24	12,60
L4	Virtuvė/svetainė	24,50	24,00
L5	Balkonas	5,70	11,00
M1	Koridorius	5,37	10,23
M2	Wc	4,20	8,68
M3	Virtuvė/svetainė	20,31	18,68
M4	Kambarys	13,00	14,94
M5	Balkonas	5,00	10,07
N1	Koridorius	11,11	17,89
N2	Wc	5,96	9,95
N3	Kambarys	10,91	13,76
N4	Kambarys	11,51	13,76
N5	Virtuvė/svetainė	31,55	23,04
N6	Balkonas	5,70	11,00
N7	Balkonas	5,34	10,12
N8	Kambarys	12,09	14,52
O1	Koridorius	3,77	8,25
O2	Wc	4,25	8,46
O3	Kambarys	10,85	13,44
O4	Virtuvė/svetainė	36,23	25,93
O5	Balkonas	5,34	10,52
O6	Balkonas	4,15	11,13
P1	Koridorius	3,84	8,34
P2	Wc	4,12	8,32
P3	Kambarys	10,93	13,48
P4	Virtuvė/svetainė	35,49	25,91
P5	Balkonas	4,46	11,54
P6	Balkonas	5,70	11,00
R1	Koridorius	5,46	10,65
R2	Wc	4,12	8,46
R3	Kambarys	5,96	9,96
R4	Virtuvė/svetainė	22,82	20,00
R5	Balkonas	5,34	10,52
R6	Kambarys	15,92	16,44
S1	Koridorius	4,72	9,68
S2	Wc	4,28	8,78
S3	Kambarys	11,82	14,45
S5	Virtuvė/svetainė	18,53	18,70
S6	Balkonas	5,30	10,46
V1	Koridorius	5,46	10,65
V2	Wc	4,12	8,46
V3	Kambarys	5,96	9,96
V4	Virtuvė/svetainė	22,82	20,00
V5	Balkonas	5,70	11,00
Y1	Koridorius	5,32	10,47
Y2	Wc	4,20	8,52
Y3	Kambarys	5,60	9,72
Y4	Virtuvė/svetainė	24,98	20,94
Y5	Balkonas	5,34	10,52

- Projektuojamas lakonačios sienos iš silikato blokelių (25 cm), apšiltinimas - neoporas (20 cm), apdaila "Tempo" fasadinės molo čerpės
- Projektuojamas vidaus pertvaros - silikato blokelių pertvara (10 cm)
- Projektuojamas vidaus lakonačios sienos iš silikato blokelių (30 cm)
- Projektuojamas balkonų pertvara - tūkštas, išorės apdaila "Tempo" fasadinės molo čerpės, vidaus apdaila "Cartenas" arba skaidra

PASTATO Nr. '2' TREČIO AUKŠTO PLANAS M 1:200



Pastaba: Vidaus inžinerijos sprendiniai, sienų, pertvarų konstrukcijos ir storis tikslinami TP stadijoje

Atestatas	Pareigos	Vardas, pavardė	Parašas	Data
A 1850	P.V.	Julius Šeibokas		2021.07
A 2090	Arch.	Asta Rokickienė		2021.07

Statybinis pastatų (unikal. Nr. 8698-9007-8022 ir 8698-9007-8033) Architektų g. 9, Pabradės m. Švenčionių r. rekonstravimo keičiant paskirtį iš gamybos į daugiabučių gyvenamųjų pastatų projektinis pasiūlymas, Skl. kad.Nr. 8644/0010:141

Brėžinys: TREČIO AUKŠTO PLANAI

Mastelis: 1:200

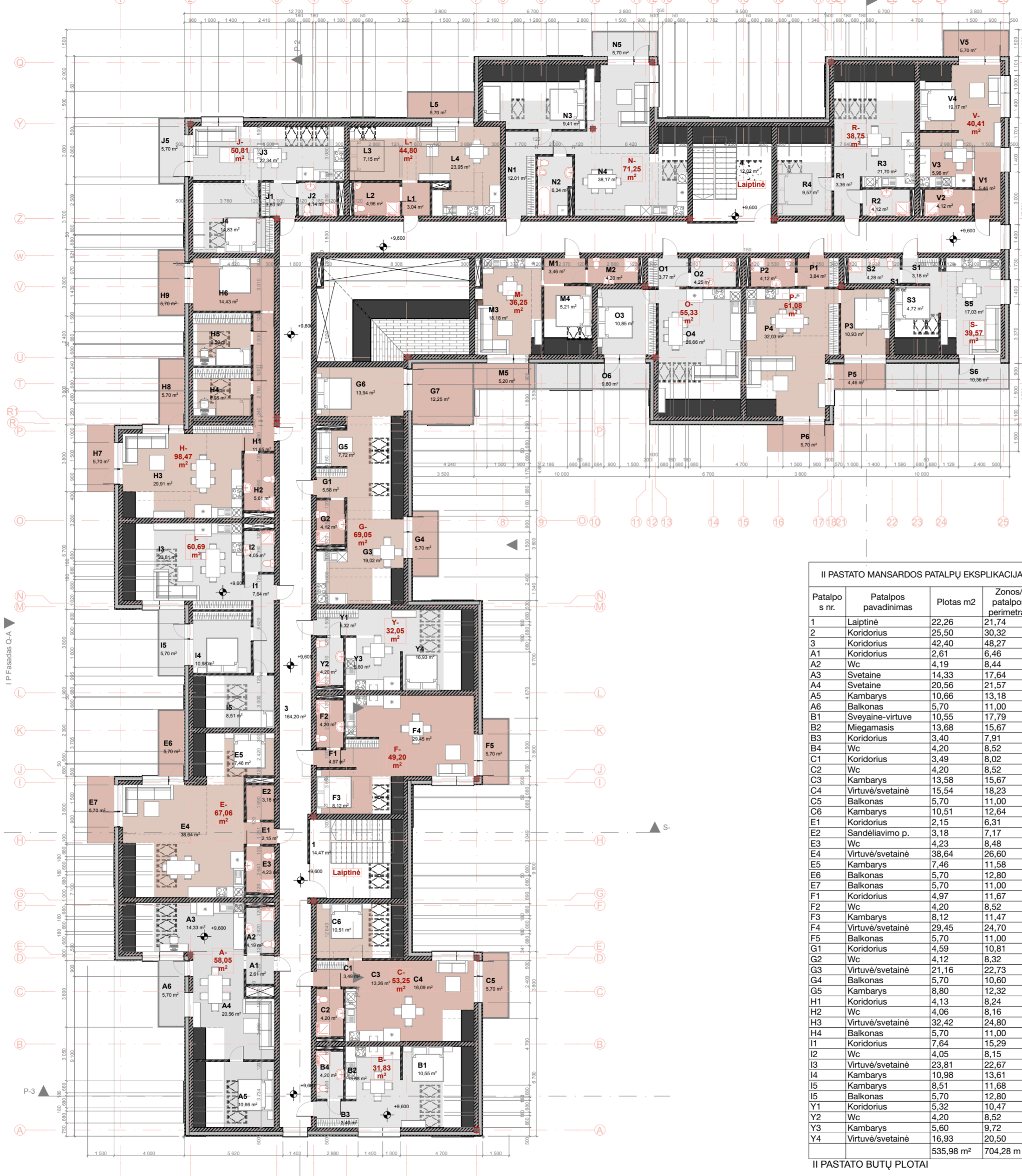
Projektuotojas: UAB "Delmita"

21.7-00 -PP- B-1

Lapas: Lapų

PASTATO Nr. '1' MANSARDOS PLANAS M 1:200

I PASTATO MANSARDOS PATALPŲ EKSPLIKACIJA			
Patalpo s. nr.	Patalpos pavadinimas	Plotas m ²	Zonos/patalpos perimetras
1	Laiptinė	20,11	19,59
2	Koridorius	25,50	30,32
3	Koridorius	102,19	115,45
4	Laiptinė	20,08	19,24
5	Koridorius	25,45	29,88
A1	Koridorius	2,61	6,46
A2	Wc	4,19	8,44
A3	Svetaine	14,33	17,64
A4	Svetaine	20,56	21,57
A5	Kambarys	10,66	13,18
A6	Balkonas	5,70	11,00
B1	Sveicina-virtuve	10,55	17,79
B2	Miegamasis	13,68	15,67
B3	Koridorius	3,40	7,91
B4	Wc	4,20	8,52
C1	Koridorius	3,49	8,02
C2	Wc	4,20	8,52
C3	Kambarys	13,26	15,43
C4	Virtuve/svetaine	16,09	18,47
C5	Balkonas	5,70	11,00
C6	Kambarys	10,51	12,64
E1	Koridorius	2,15	6,31
E2	Sandėliavimo p.	3,18	7,17
E3	Wc	4,23	8,48
E4	Virtuve/svetaine	38,64	26,60
E5	Kambarys	7,46	11,58
E6	Balkonas	5,70	12,80
E7	Balkonas	5,70	11,00
F1	Koridorius	4,97	11,67
F2	Wc	4,20	8,52
F3	Kambarys	8,12	11,47
F4	Virtuve/svetaine	29,45	24,70
F5	Balkonas	5,70	11,00
G1	Koridorius	5,58	10,39
G2	Wc	4,12	8,32
G3	Virtuve/svetaine	19,02	23,21
G4	Balkonas	5,70	10,60
G5	Kambarys	7,87	11,74
G6	Kambarys	14,52	16,36
G7	Balkonas	12,25	14,40
H1	Koridorius	12,40	25,22
H2	Wc	5,41	9,74
H3	Virtuve/svetaine	29,91	23,60
H4	Kambarys	9,72	12,13
H5	Kambarys	9,50	12,13
H6	Kambarys	14,43	15,70
H7	Balkonas	5,70	11,00
H8	Balkonas	5,70	13,20
H9	Balkonas	5,70	11,00
I1	Koridorius	7,64	15,29
I2	Wc	4,05	8,15
I3	Virtuve/svetaine	23,81	22,67
I4	Kambarys	10,98	13,61
I5	Balkonas	5,70	12,80
I6	Kambarys	8,51	11,68
J1	Koridorius	3,80	8,17
J2	Wc	4,14	8,16
J3	Virtuve/svetaine	22,34	24,50
J4	Kambarys	14,83	17,24
J5	Balkonas	5,70	11,00
L1	Koridorius	3,04	7,00
L2	Wc	4,96	9,02
L3	Kambarys	7,15	10,77
L4	Virtuve/svetaine	23,95	24,00
L5	Balkonas	5,70	11,00
M1	Koridorius	3,46	8,03
M2	Wc	4,20	8,68
M3	Virtuve/svetaine	18,18	18,28
M4	Kambarys	5,21	9,30
M5	Balkonas	5,20	10,34
N1	Koridorius	12,01	19,29
N2	Wc	5,96	9,96
N3	Kambarys	9,41	14,90
N4	Virtuve/svetaine	38,17	30,48
N5	Balkonas	5,70	11,00
O1	Koridorius	3,77	8,25
O2	Wc	4,25	8,46
O3	Kambarys	10,85	13,44
O4	Virtuve/svetaine	26,66	24,29
O6	Balkonas	9,80	18,66
P1	Koridorius	3,84	8,34
P2	Wc	4,12	8,32
P3	Kambarys	10,93	13,48
P4	Virtuve/svetaine	32,03	25,91
P5	Balkonas	4,46	11,54
P6	Balkonas	5,70	11,00
R1	Koridorius	3,36	7,85
R2	Wc	4,12	8,46
R3	Kambarys	21,70	19,06
R4	Kambarys	9,57	12,38
S1	Koridorius	0,05	2,17
S1	Koridorius	3,18	7,69
S2	Wc	4,28	8,78
S3	Kambarys	4,72	8,78
S5	Virtuve/svetaine	17,03	19,16
S6	Balkonas	10,36	17,22
V1	Koridorius	5,46	10,65
V2	Wc	4,12	8,46
V3	Kambarys	5,96	9,96
V4	Virtuve/svetaine	19,17	20,00
V5	Balkonas	5,70	11,00
Y1	Koridorius	5,32	10,47
Y2	Wc	4,20	8,52
Y3	Kambarys	5,60	9,72
Y4	Virtuve/svetaine	16,93	20,50



I PASTATO BUTŲ PLOTAI

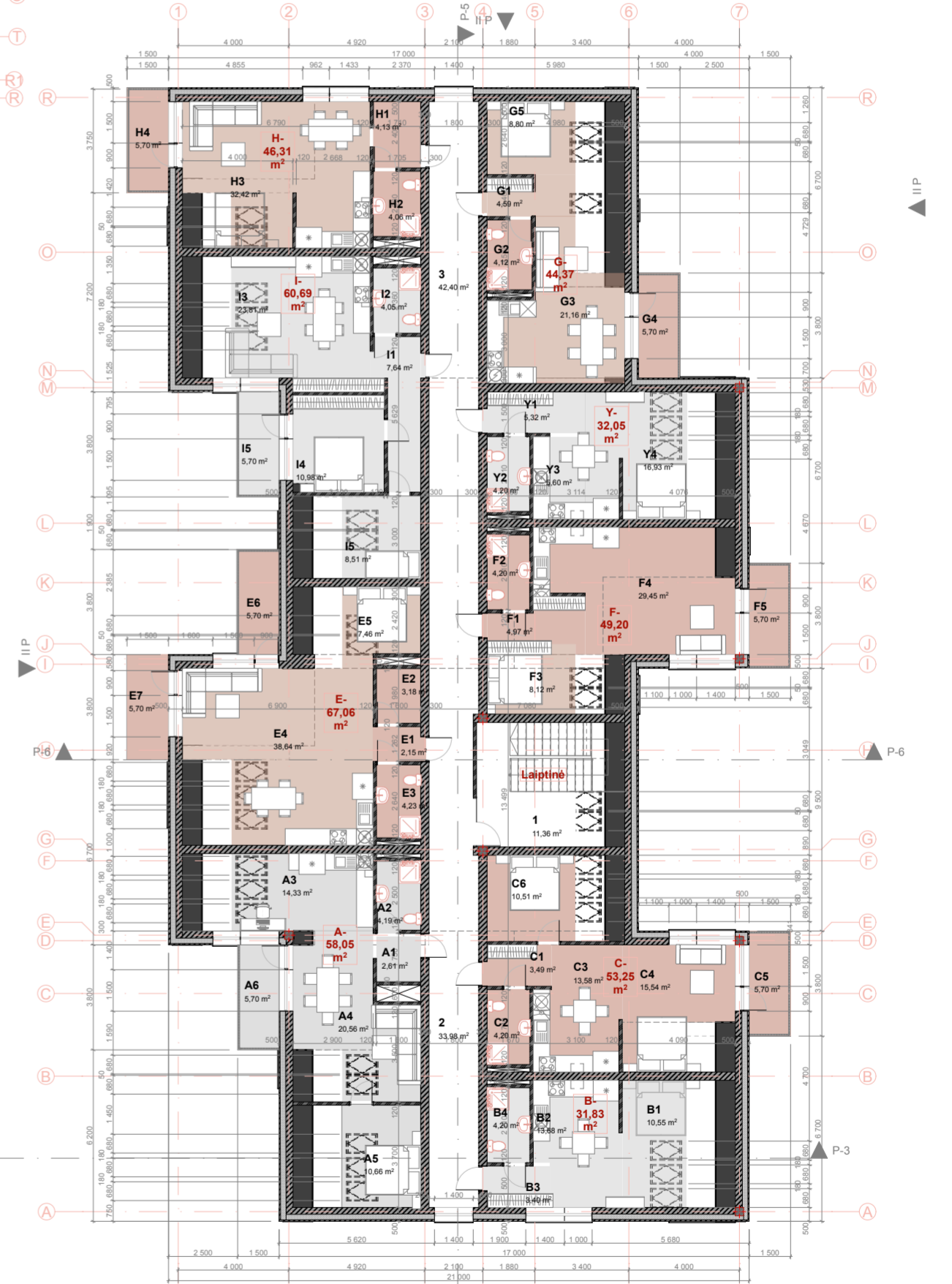
A- 58,05 m ²
B- 31,83 m ²
C- 53,25 m ²
E- 67,06 m ²
F- 49,20 m ²
G- 69,05 m ²
H- 98,47 m ²
I- 60,69 m ²
J- 32,05 m ²
K- 58,05 m ²
L- 44,80 m ²
M- 36,25 m ²
N- 71,25 m ²
O- 65,33 m ²
P- 61,08 m ²
R- 38,75 m ²
S- 39,57 m ²
V- 40,41 m ²

II PASTATO MANSARDOS PATALPŲ EKSPLIKACIJA			
Patalpo s. nr.	Patalpos pavadinimas	Plotas m ²	Zonos/patalpos perimetras
1	Laiptinė	22,26	21,74
2	Koridorius	25,50	30,32
3	Koridorius	42,40	48,27
A1	Koridorius	2,61	6,46
A2	Wc	4,19	8,44
A3	Svetaine	14,33	17,64
A4	Svetaine	20,56	21,57
A5	Kambarys	10,66	13,18
A6	Balkonas	5,70	11,00
B1	Sveicina-virtuve	10,55	17,79
B2	Miegamasis	13,68	15,67
B3	Koridorius	3,40	7,91
B4	Wc	4,20	8,52
C1	Koridorius	3,49	8,02
C2	Wc	4,20	8,52
C3	Kambarys	13,58	15,67
C4	Virtuve/svetaine	15,54	18,23
C5	Balkonas	5,70	11,00
C6	Kambarys	10,51	12,64
E1	Koridorius	2,15	6,31
E2	Sandėliavimo p.	3,18	7,17
E3	Wc	4,23	8,48
E4	Virtuve/svetaine	38,64	26,60
E5	Kambarys	7,46	11,58
E6	Balkonas	5,70	12,80
E7	Balkonas	5,70	11,00
F1	Koridorius	4,97	11,67
F2	Wc	4,20	8,52
F3	Kambarys	8,12	11,47
F4	Virtuve/svetaine	29,45	24,70
F5	Balkonas	5,70	11,00
G1	Koridorius	4,59	10,81
G2	Wc	4,12	8,32
G3	Virtuve/svetaine	21,16	22,73
G4	Balkonas	5,70	10,60
G5	Kambarys	8,80	12,32
H1	Koridorius	4,13	8,24
H2	Wc	4,06	8,16
H3	Virtuve/svetaine	32,42	24,80
H4	Balkonas	5,70	11,00
I1	Koridorius	7,64	15,29
I2	Wc	4,05	8,15
I3	Virtuve/svetaine	23,81	22,67
I4	Kambarys	10,98	13,61
I5	Balkonas	5,70	12,80
Y1	Koridorius	5,32	10,47
Y2	Wc	4,20	8,52
Y3	Kambarys	5,60	9,72
Y4	Virtuve/svetaine	16,93	20,50

II PASTATO BUTŲ PLOTAI

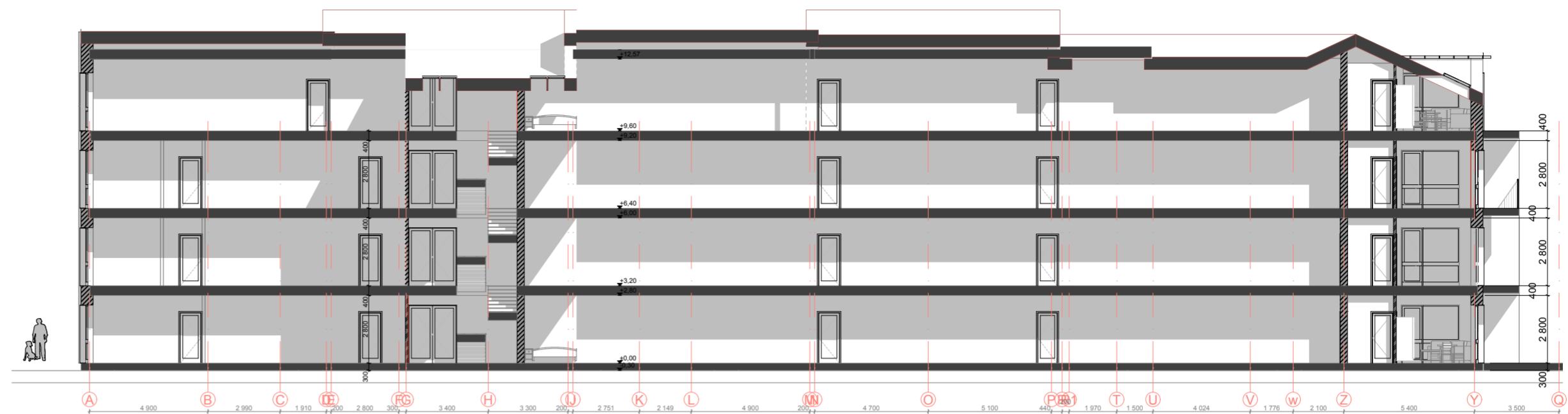
A- 58,05 m ²
B- 31,83 m ²
C- 53,25 m ²
E- 67,06 m ²
F- 49,20 m ²
G- 69,05 m ²
H- 98,47 m ²
I- 60,69 m ²
J- 32,05 m ²
K- 58,05 m ²
L- 44,80 m ²
M- 36,25 m ²
N- 71,25 m ²
O- 65,33 m ²
P- 61,08 m ²
R- 38,75 m ²
S- 39,57 m ²
V- 40,41 m ²

PASTATO Nr. '2' MANSARDOS PLANAS M 1:200



Pastaba: Vidaus inžinerijos sprendiniai, sienų, pertvarų konstrukcijos ir storis tikslinami TP stadijoje

Atestatas		UAB "PROJEKTAVIMAS IR DIZAINAS"		Statybos	
A 1850	P.V.	Julius Šeibokas	2021.07	Gamybinių pastatų (unikal. Nr. 8698-9007-8022 ir 8698-9007-8033) Architektų g. 9, Pabradės m. Švenčionių r. rekonstravimo keičiant paskirtį iš gamybos į daugiabučių gyvenamųjų pastatų projektinis pasiūlymas, Skl. kad.Nr. 8644/0010:141	
A 2090	Arch.	Asta Rokickienė	2021.07	Brėžinys	MANSARDINIO AUKŠTO PLANAI
Projektuotojas: UAB "Delmita"				Mastelis: 1:200	
Projektuotojas: UAB "Delmita"				Lapas: Lapų	
Projektuotojas: UAB "Delmita"				Zymuo: 21.7-00-PP-B-1	



P-2

Building Section

1:200



P-3

Building Section

1:200



P-1

Building Section

1:200

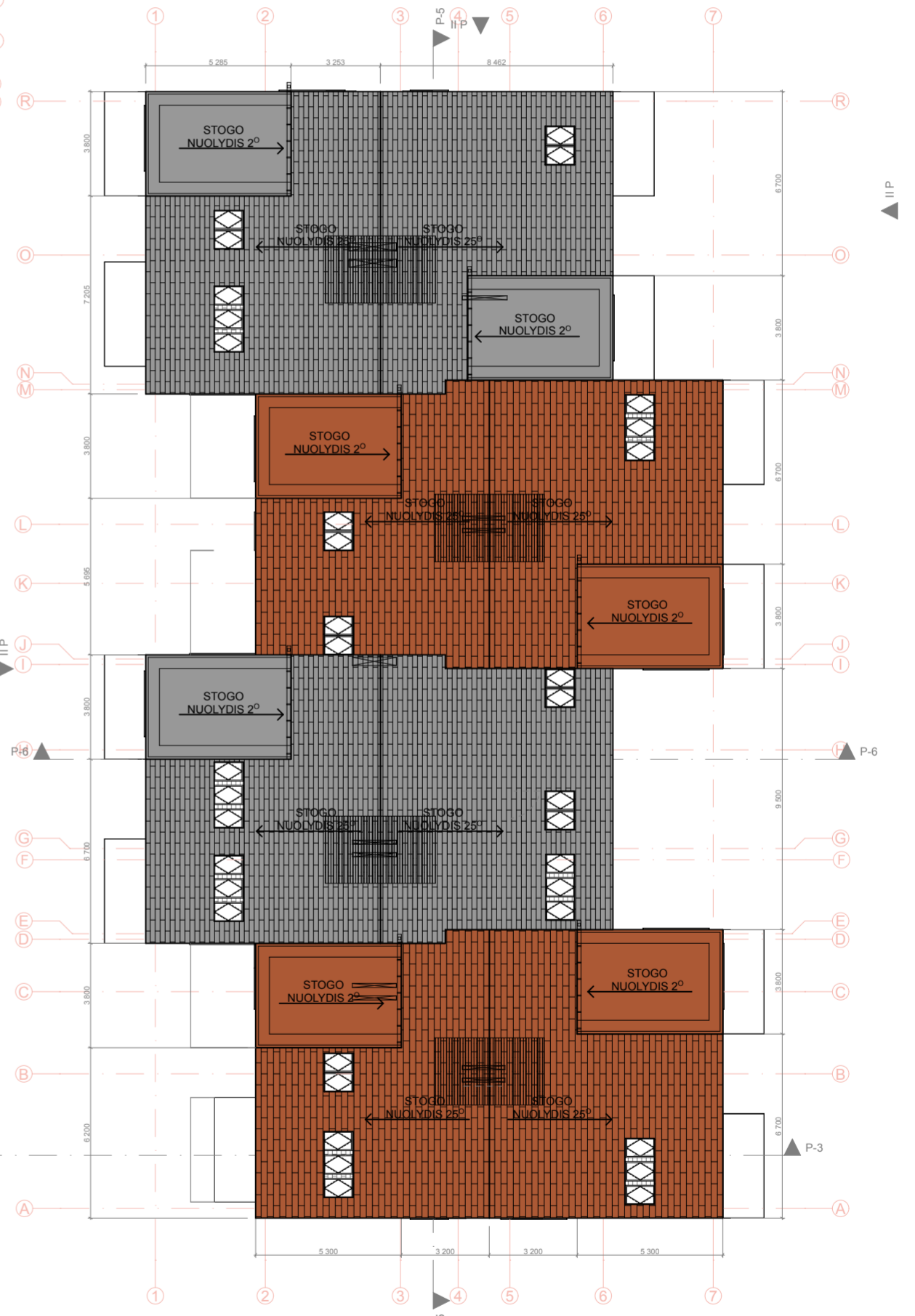
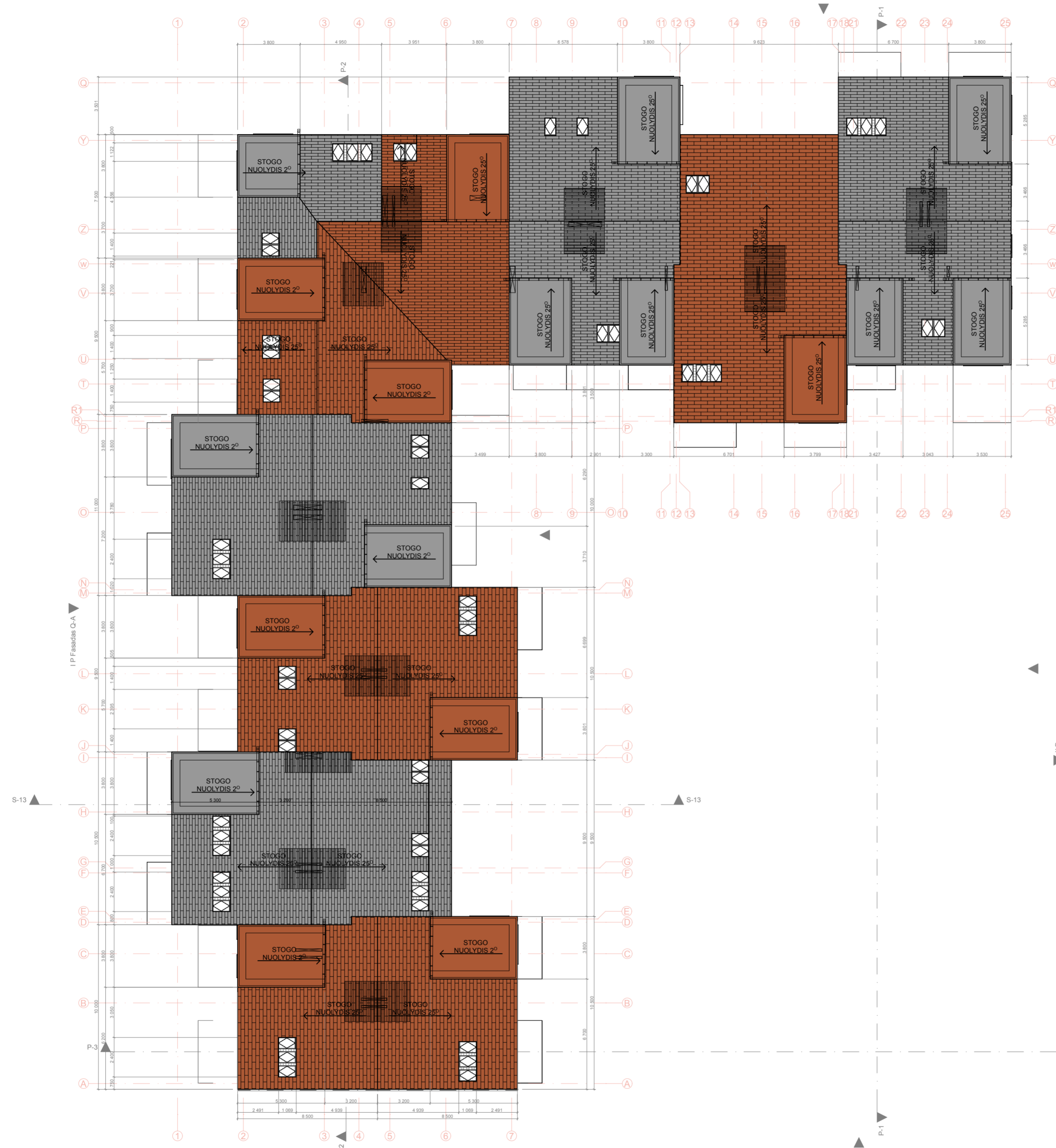
Atestatas				UAB "PROJEKTAVIMAS IR DIZAINAS"		Statybos	
Atestatas				Pareigos	Vardas, pavardė	Parašas	Data
A 1850				P.V.	Julius Šeibokas		2021.07
A 2090				Arch.	Asta Rokickienė		2021.07
Projekto stadija				Statytojas		UAB "Delmita"	
Gamybinių pastatų (unikal. Nr. 8698-9007-8022 ir 8698-9007-8033) Architektų g. 9, Pabradės m. Švenčionių r. rekonstravimo keičiant paskirtį iš gamybos į daugiabučių gyvenamųjų pastatų projektinis pasiūlymas, Skl. kad.Nr. 8644/0010:141							Statybos
PASTATŲ PJŪVIAI P-1, P-2, P-3							Mastelis
							1:200
21.7-00 -PP-.B-1							Lapas
							Lapų



Atestatas		UAB "PROJEKTAVIMAS IR DIZAINAS"			Statinys Gamybinių pastatų (unikal. Nr. 8698-9007-8022 ir 8698-9007-8033) Architektų g. 9, Pabradės m. Švenčionių r. rekonstravimo keičiant paskirtį iš gamybos į daugiabučių gyvenamųjų pastatų projektinis pasiūlymas, Skl. kad.Nr. 8644/0010:141		
Atestatas	Pareigos	Vardas, pavardė	Parašas	Data	Brezinys FASADAI 1-25, 25-1, Q-A		
A 1850	P.V.	Julius Šeibokas		2021.07			
A 2090	Arch.	Asta Rokickienė		2021.07	Zymuo		
Projekto etapas		Statytojas			Lapas		
		UAB "Delmita"			Lapų		
					21.7-00 -PP-.B-1		
					Mastelis 1:200		



Atestatas		UAB "PROJEKTAVIMAS IR DIZAINAS"			Statybos Gamybinių pastatų (unikal. Nr. 8698-9007-8022 ir 8698-9007-8033) Architektų g. 9, Pabradės m. Švenčionių r. rekonstravimo keičiant paskirtį iš gamybos į daugiabučių gyvenamųjų pastatų projektinis pasiūlymas, Skl. kad.Nr. 8644/0010:141			
Atestatas	Pareigos	Vardas, pavardė	Parašas	Data				
A 1850	P.V.	Julius Šeibokas		2021.07				
A 2090	Arch.	Asta Rokickienė		2021.07				
Projekto etapas					Statytojas		Mastelis	
					UAB "Delmita"		1:200	
					21.7-00 -PP-.B-1		Lapas Lapų	



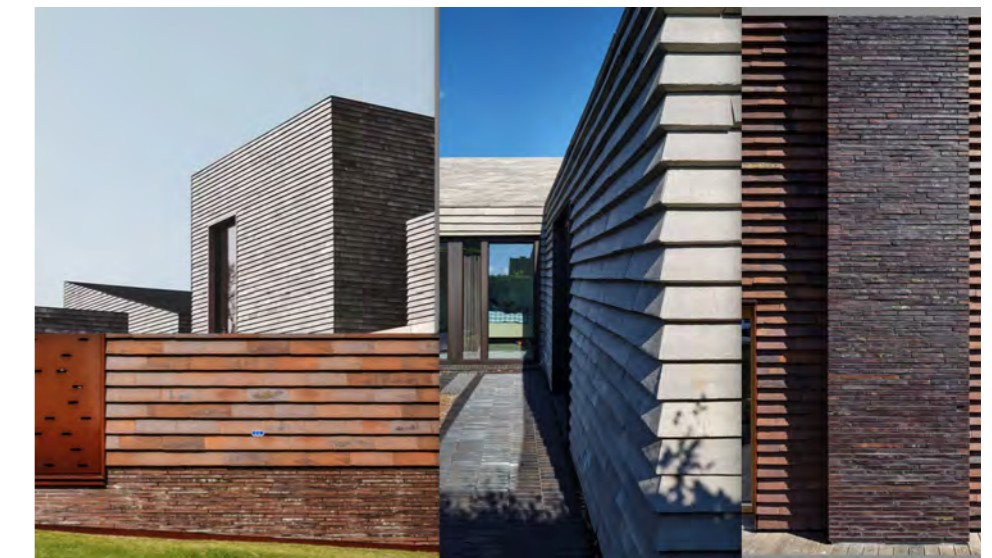
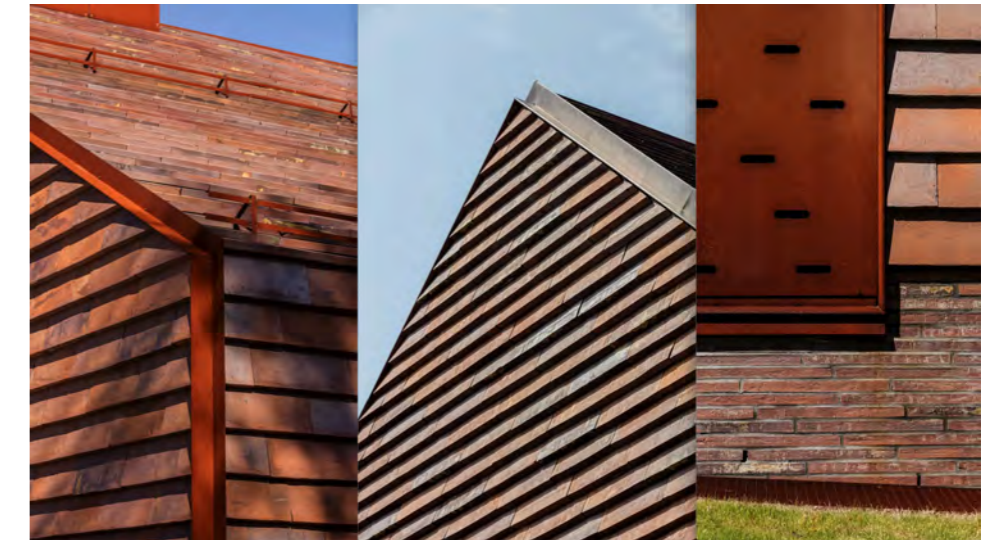
Atestatas		UAB "PROJEKTAVIMAS IR DIZAINAS" IIP			Statybos Gamybinių pastatų (unikal. Nr. 8698-9007-8022 ir 8698-9007-8033) Architektų g. 9, Pabradės m. Švenčionių r. rekonstravimo keičiant paskirtį iš gamybos į daugiabučių gyvenamųjų pastatų projektinis pasiūlymas, Skl. kad.Nr. 8644/0010:141	
Atestatas	Pareigos	Vardas, pavardė	Parašas	Data	Mastelis	
A 1850	P.V.	Julius Šeibokas		2022.02	1:200	
A 2090	Arch.	Asta Rokickienė		2022.02	Lapas Lapų	
Projekto statusas					Zymuo	
Statytojas					Mastelis	
UAB "Delmita"					1:200	
					Lapas Lapų	
					21.7-00 -PP-.B-1	



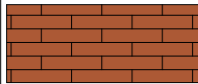
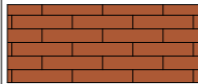
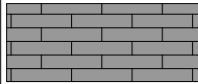
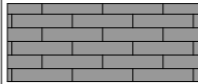
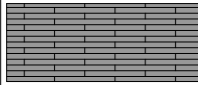

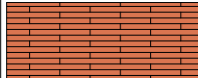

FASADO APDAILA: Stogo ir fasado molio čerpės "Tempio"; Cortenas, skarda.

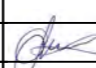
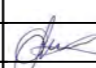


FASADO APDAILOS ANALOGAI



Eksplikacija

	Sienų apdaila - molio čerpės "Tempio" plytų mūro spalvos		Balkonų išorės apdaila - molio čerpės "Tempio" plytų mūro spalvos
	Sienų apdaila - molio čerpės "Tempio" pilkos spalvos		Balkonų išorės apdaila - molio čerpės "Tempio" pilkos spalvos
	Stogo apdaila - molio čerpės "Tempio" plytų mūro spalvos		Balkonų vidaus apdaila - skarda
	Stogo apdaila - molio čerpės "Tempio" pilkos spalvos		Balkonų vidaus apdaila - "Kortenas"

Atestatas		UAB "PROJEKTAVIMAS IR DIZAINAS"			Statins Gamybinių pastatų (unikal. Nr. 8698-9007-8022 ir 8698-9007-8033) Architektų g. 9, Pabradės m. Švenčionių r. rekonstravimo keičiant paskirtį iš gamybos į daugiabučių gyvenamųjų pastatų projektinis pasiūlymas, Skl. kad.Nr. 8644/0010:141	
Atestatas	Pareigos	Vardas, pavardė	Parašas	Data	Brėžinys FASADŲ APDAILOS SPECIFIKACIJA	Mastelis 1:500
A 1850	P.V.	Julius Šeibokas		2021.07		
A 2090	Arch.	Asta Rokickienė		2021.07	Zymuo 21.7-00 -PP-.B-1	Lapas Lapų
Projekto stadija		Statytojas UAB "Delmita"				



(unikal. Nr. 8698-9007-8022 ir 8698-9007-8033)
 Pabradės m. Švenčionių r. rekonstravimo
 š gamybos į daugiabučių gyvenamųjų pastatų
 pasiūlymas, Skl. kad.Nr. 8644/0010:141

Mastelis	
1:200	
Lapas	Lapų
21.7-00 -PP-.B-1	







9007-8033)
ravimo
ijų pastatų
141

Mastelis	1:200
Lapas	Lapų