



SAVANORIŲ PR. 6-120, LT-03116, VILNIUS, LIETUVA
TEL. 8-5 2312758, FAX. 8-5 2139621,
ĮM. KODAS 304167537, PVM KODAS LT100010113319

Stadija **PROJEKTINIAI PASIŪLYMAI**

Objektas **PREKYBOS PASKIRTIES PASTATO, APLINKKELIO G. 163,
MOLĖTUOSE, MOLĖTŲ R. SAV., PROJEKTINIAI
PASIŪLYMAI**

Adresas **APLINKKELIO G. 163, MOLĖTAI, MOLĖTŲ R. SAV.**

**Statinio
kategorija** **YPATINGAS STATINYS**

Statybos rūšis **NAUJA STATYBA**

Bylos žymuo **PG-PP-21-07**

Užsakovas **UAB „Vytora LT“**

UAB „PROJESTA GROUP“

PV/PDV

K. BIELIAUSKAS
ATESTATO NR. A 2080

DIREKTORIUS

DARIUS BALIUKEVIČIUS



SAVANORIŲ PR 6-120, LT-03116, VILNIUS, LIETUVA
TEL. 8-5 2312758, FAX. 8-5 2139621,
ĮM. KODAS 304167537, PVM KODAS LT100010113319

Objektas: Prekybos paskirties pastato, Aplinkkelio g. 163, Molėtuose, Molėtų r. Sav. ,
projektiniai pasiūlymai
Stadija: Projektiniai pasiūlymai / PP /
Projekto dalis: Bendroji, BD,
Metai: 2022
Laida: 0

T u r i n y s

Eil. Nr.	Dokumento pavadinimas	Psl. Nr.
0.	Viršelis	1
1.	Turinys	2
2.	Projektiniai pasiūlymai	
2.1.	Aiškinamasis raštas (normatyviniai dokumentai)	3-6
	Grafinės dalies skirtukas	7
2.2.	Sklypo dangų planas	8
2.3.	Sklypo plano schematiniai pjūviai	9
2.4.	Aukšto planas M 1:200	10
2.5.	Stogo planas, M1:200	11
2.6.	Fasadai M 1:200	12
2.7.	Pjūviai 1:200	13
2.8.	Vizualizacijos	14-17
	Viso puslapių:	17

Architektas, PV (Atest.Nr. A 2080)

K.Bieliauskas

AIŠKINAMASIS RAŠTAS

1. Pagrindiniai normatyviniai dokumentai, kuriais vadovaujantis parengtas projektas:

Pagrindiniai normatyviniai dokumentai, kuriais vadovaujantis parengtas projektas:

LR įstatymai:

1. LR Statybos įstatymas
2. LR Architektūros įstatymas
3. LR Aplinkos apsaugos įstatymas
4. LR Žemės įstatymas
5. LR Teritorijų planavimo įstatymas
6. LR Atliekų tvarkymo įstatymas
7. Specialiosios žemės ir miško naudojimosi sąlygos
8. Statybinių atliekų tvarkymo taisyklės
9. Sanitarinių apsaugos zonų ribų nustatymo ir režimo taisyklės
10. Kompleksinio teritorijų planavimo dokumentų rengimo taisyklės

Statybos techniniai reglamentai:

11. [STR 1.01.02:2016](#) Normatyviniai statybos techniniai dokumentai
12. STR 1.01.03:2017 Statinių klasifikavimas
13. STR 1.01.08:2002 Statinio statybos rūšys
14. STR 1.04.02:2011 Inžineriniai geologiniai ir geotechniniai tyrimai
15. [STR 1.04.04:2017](#) Statinio projektavimas, projekto ekspertizė
16. [STR 1.05.01:2017](#) Statybą leidžiantys dokumentai. Statybos užbaigimas. Statybos sustabdymas. Savavališkos statybos padarinių šalinimas. Statybos pagal neteisėtai išduotą statybą leidžiantį dokumentą padarinių šalinimas
17. [STR 1.06.01:2016](#) Statybos darbai. Statinio statybos priežiūra
18. [STR 1.07.03:2017](#) Statinių techninės ir naudojimo priežiūros tvarka. Naujų nekilnojamojo turto kadastro objektų formavimo tvarka
19. STR 1.12.06:2002 Statinio naudojimo paskirtis ir gyvavimo trukmė
20. STR 2.01.01(1):2005 Esminis statinio reikalavimas. Mechaninis atsparumas ir pastovumas
21. STR 2.01.01(2):1999 Esminiai statinio reikalavimai. Gaisrinė sauga
22. STR 2.01.01(3):1999 Esminiai statinio reikalavimai. Higiena, sveikata, aplinkos apsauga
23. STR 2.01.01(4):2008 Esminiai statinio reikalavimai. Naudojimo sauga
24. STR 2.01.01(5):2008 Esminis statinio reikalavimas. Apsauga nuo triukšmo
25. STR 2.01.01(6):2008 Esminis statinio reikalavimas. Energijos taupymas ir šilumos išsaugojimas
26. STR 2.01.02:2016 Pastatų energinio naudingumo projektavimas ir sertifikavimas
27. STR 2.01.06:2009 Statinių apsauga nuo žaibo. Išorinė statinių apsauga nuo žaibo
28. STR 2.01.07:2003 Pastatų vidaus ir išorės aplinkos apsauga nuo triukšmo
29. STR 2.01.08:2003 Lauko sąlygomis naudojamos įrangos į aplinką skleidžiamo triukšmo valdymas
30. STR 2.02.01:2004 Gyvenamieji pastatai
31. STR 2.02.02:2004 Visuomeninės paskirties statiniai



Savanorių pr. 6-120,
LT-03116 Vilnius
tel. 8-5 2312758
fax. 8-5 2139621

Projekto pavadinimas: Prekybos paskirties pastato, Aplinkkelio g. 163, Molėtuose, Molėtų r.sav., projektiniai pasiūlymai

Projekto dalis: Statinio architektūrinė

Aiškinamasis raštas

0

PG-PP-21-07-SA-AR

Lapas

Lapų

1

4

- 32. STR 2.02.04:2004 Vandens ėmimas, vandenruoša. Pagrindinės nuostatos
- 33. STR 2.02.08:2012 Automobilių saugyklų projektavimas
- 34. STR 2.02.11:2004 Šaldomieji pastatai ir patalpos
- 35. STR 2.03.01:2020 Statinių prieinamumas
- 36. STR 2.04.01:2018 Pastatų atitvaros. Sienos, stogai, langai ir išorinės įėjimo durys
- 37. STR 2.05.03:2003 Statybinių konstrukcijų projektavimo pagrindai
- 38. STR 2.05.04:2003 Poveikiai ir apkrovos
- 39. STR 2.05.13:2004 Statinių konstrukcijos grindys
- 40. STR 2.06.04:2014 Gatvės ir vietinės reikšmės keliai. Bendrieji reikalavimai
- 41. STR 2.07.01:2003 Vandentiekis ir nuotekų šalintuvas. Pastato inžinerinės sistemos. Lauko inžineriniai tinklai
- 42. STR 2.09.02:2005 Šildymas, vėdinimas ir oro kondicionavimas

Statybos normos, taisyklės ir kt.:

- Gaisrinės saugos pagrindiniai reikalavimai
- Visuomeninių statinių gaisrinės saugos taisyklės
- Gyvenamųjų pastatų gaisrinės saugos taisyklės
- DT 5-00. Saugos ir sveikatos taisyklės statyboje

Higienos normos:

- HN 42-2009 Gyvenamųjų ir visuomeninių pastatų patalpų mikroklimatas
- HN-69-2003 Šiluminis komfortas ir pakankama šiluminė aplinka darbo patalpose. Parametrų norminės vertės ir matavimo reikalavimai
- HN 98 : 2000 "Natūralus ir dirbtinis darbo vietų apšvietimas. Apšvietos ribinės vertės ir bendrieji matavimo reikalavimai"
- HN 33:2011 Triukšmo ribiniai dydžiai gyvenamuosiuose ir visuomeninės paskirties pastatuose bei jų aplinkoje

2. AIŠKINAMASIS RAŠTAS

2.1 Bendri duomenys

Objektas: Prekybos paskirties pastatas.

Adresas: Aplinkkelio g. 163, Molėtai, Molėtų r.sav.

Statinio paskirtis: vadovaujantis STR 1.01.09:2003 „Statinių klasifikavimas pagal jų naudojimo paskirtį“ p.7.3, pastatas pagal naudojimo paskirtį priskiriamas negyvenamųjų pastatų grupei, prekybos paskirties pastatų pogrupiui.

Statinio kategorija: ypatingas statinys

Statybos rūšis: Nauja statyba

Organizatorius / statytojas: UAB „Vytora LT“.

Projektuotojas: UAB „PROJESTA GROUP“

Projekto vadovas: Kastytis Bieliauskas (at. Nr. A 2080)

2.2 Statinio projektinių sprendinių aprašymas

2.2.1. Statinio planiniai sprendimai

Pastatas projektuojamas remiantis detaliojo plano sprendiniuose nustatytais užstatymo reglamentais, galiojančiomis Lietuvos Respublikos nustatytais normomis ir įstatymais.

Projektuojamas prekybos paskirties pastatas numatomas Aplinkkelio g. 163 sklypo pietrytiniame kampe. Į sklypą numatoma naudotis esamais įvažiavimais iš Aplinkkelio gatvės bei per Aplinkkelio g. 167 sklypą, kuris turi įvažiavimą iš Inturkės gatvės. Aplinkkelio g. 167 sklype numatoma rengti automobilių stovėjimo aikštelės projektą atskiru projektu. Projektuojamas sklypas numatomas dalintis su kitu galimu bendrasavininku ateityje, tad susitarus su Aplinkkelio g. 167 sklypo savininku, numatoma prekybos paskirties pastatui naudoti automobilių aikštelės didžioji dalis vietų bus numatoma atskiru projektu minėtame sklype. Tuo tarpu Aplinkkelio g. 163 sklype numatomas automobilių vietų skaičius - 37vt. Aplinkkelio g. 167 sklype numatomo aikštelės projekto sudėtyje

PG-PP-21-07-SA-AR	Lapas	Lapų	Laida
	2	4	0

numatomų automobilių stovėjimo vietų skaičius – 89, kur iš jų 5vt skirtos žmonėms su negalia bei trys – šeimoms. Prisegamuose projektiniuose pasiūlymuose pateikiamas Aplinkkelio g. 163 sklypas su numatomo sklypo 167 sprendinių schema, kad būtų matomas kontekstas sprendinių, tačiau šiuose projektiniuose pasiūlymuose nenagrinėjami jokie konkretūs Aplinkkelio g. 167 sprendimai, nes tai bus sprendžiama techninio projekto metu atskiru projektu.

Pastatas projektuojamas pagal užsakovo pateiktą projektavimo užduotį, galiojantį teritorijos detalų planą. Projektuojamas pastatas yra vieno aukšto su antresole ventkamos patalpai, stačiakampio formos, taikantis prie sklype detaliuotu planu nustatytos užstatymo zonos. Įėjimas į pastatą projektuojamas pastato pietrytiniame kampe. Pagrindiniai fasadai numatomi atgręžti į Aplinkkelio bei Inturkės gatves. Iš tambūro patenkama į užkasio zoną bei prekybos salę. Vakarinėje pusėje numatoma ūkinė zona, patekimas į rampos iškrovimo zoną. Prekybos salei numatomas apie 1300² plotas. Ūkinės dalies, administracinės, sandėliavimo, skirtoms aptarnauti prekybos salę numatyta pastato rytinė ir šiaurinė pusė. Patalpų plotas apie 800 m². Bendras pastato plotas apie 2300 – 2500 m². Šioje pastato dalyje numatoma rampos vieta prekių iškrovimui, pastato vėdinimo sistemų išoriniai įrenginiai.

Iš prekybos salės numatomas įėjimas į san. mazgą, pritaikytą žmonėms su negalia. San. mazgas žmonėms su negalia projektuojamas vadovaujantis STR 2.03.01:2020 „Statinių prieinamumas“ bei STR 2.02.02:2004 „Visuomeniniai statiniai“.

Tarp sandėlių, gamybos zonos ir prekybos salės numatytos stumdomos durys. Į prekių priėmimo patalpą patenkama iš lauko pro duris. Prekės kraunamos per pakeliamus vartus. Sunkiasvoris transportas privažiuoja prie rampos -1,2m altitudėje.

2.2.2. Statinio tūriniai sprendimai

Projektuojamas pastatas yra vieno aukšto, apie 7m aukščio. Pastato tūris yra stačiakampio formos su vienšlaičiu stogu. Šiaurinėje dalyje projektuojama prekių priėmimo patalpa su sutapdintu stogu. Įėjimo zona nuo planuojama dekoratyviai ir funkciškai apsisaugant nuo kritulių dengti stogu, paremtu ant kolonų, kuris būtų naudojamas ir kaip prekybos salei naudojamų vėžimėlių stoginė.

2.2.3. Naudojamos apdailos medžiagos

Pagrindiuose fasaduose, kur numatomas įėjimas ir automobilių parkavimas, numatomos vitrinos, skardos kasečių pilka apdaila. Didžioji dalis likusių fasadų dengiama dekoratyviniu tinku, baltos spalvos.

2.3. Patalpų insoliacija, natūralus, bei dirbtinis apšvietimas

Patalpose numatytas natūralus ir dirbtinis apšvietimas. Prekybos salės apšvietimo lygis 700-800 Lx, užkasio zonoje ne mažiau 600 Lx, buitinėse ir sanitarinėse patalpose apie 100 Lx, prekių priėmimo zonoje apie 500 Lx.

2.4. Naudojimo sauga.

Prekybos paskirties patalpos suprojektuotas taip, kad jas naudojant ir prižiūrint būtų išvengta nelaimingų atsitikimų (paslydimo, kritimo, susidūrimo, nudegimo, nutrenkimo sužalojimo elektros srove, sprogo ir pan.) rizikos.

Kad būtų išvengta kritimo paslydus, dangoms naudojamos neslidžios medžiagos.

Kad būtų išvengta kritimo užkliuvus ar apvirtus, pastatuose nėra lygio kritimo, slidimo pasikeitimo ar žemų kliūčių. Evakuacijos kelyje nėra išsikišusių konstrukcijų ar jų elementų, aštrių ar pjaunančių briaunų

2.5. Pastato dalies su prekybos paskirties patalpomis pritaikymas žmonėms su negalia

1. Iš prekybos salės yra patekimas į san.mazgą pritaikytą ŽN. (Unitazas projektuojamas patalpos viduryje, paliekant ne mažesnę kaip 900 mm atstumą nuo sienos vežimėliui pastatyti; unitazo viršus 430-520 mm aukštyje nuo grindų paviršiaus; abipus unitazo ir praustuvo 800-900 mm aukštyje montuojami atlenkiami/pasukami horizontalūs turėklai su alkūnramsčiais; praustuvas įrengiamas ne arčiau kaip 300 mm nuo sienos; praustuvo čiaupai įrengiami svirtiniai, unitazo vandens nuleidimo įtaisai pritaikyti naudotis Ž.N. Ant kabinos sienos įrengiama lanksti dušo žarna su dušo galvute, grindyse – anga vandeniui išbėgti.

PG-PP-21-07-SA-AR	Lapas	Lapų	Laida
	3	4	0

2. ŽN užtikrinta galimybė laisvai judėti po visas lankytojams skirtas patalpas (Tambūras, koridorius, nuomos patalpos, prekybos salė, san mazgas).

3. Praėjimai tarp stelažų ir lentynų suprojektuoti taip, kad būtų netrukdomas žmonių su negalia judėjimas

4. Vitrinose, kur numatomas žmonių judėjimas, yra nužymėtos įspėjamosiomis juostomis.

5. Visuose žmonių judėjimo keliuose nėra numatomo didesnio nei 2cm aukščių perkritimo.

6. Bent viena kasa yra pritaikyta žmonėms su negalia

2.6. Energijos taupymas ir šilumos išsaugojimas.

Pastato dalis su prekybos paskirties patalpomis suprojektuota taip, kad ją naudojant būtų kuo mažesnės energijos sąnaudos patalpų šildymui ir vėdinimui. Atitvarinių konstrukcijų ir langų bei lauko durų šilumos perdavimo koeficientai atitinka STR 2.04.01:2018 „Pastatų atitvaros. Sienos, stogai, langai ir išorinės įėjimo durys“ bei pagal STR 2.01.02:2016 „Pastatų energinio naudingumo projektavimas ir sertifikavimas“ keliamus reikalavimus.

Naujos statybos pastato energinio naudingumo klasė turi būti ne žemesnė kaip A++ (pagal STR STR 2.01.02:2016 „Pastatų energinio naudingumo projektavimas ir sertifikavimas“).

2.7. Apsauga nuo vandalizmo

Apsaugai nuo smurto, vandalizmo ir vagysčių, pastatų lauko durys suprojektuotos gerai apžiūrimose vietose, apšviestos natūralia ir dirbtine šviesa.

2.8. Gaisrinė sauga

Detaliau bus nagrinėjama TP gaisrinės saugos projekto dalyje.

Gamybos procesų prekybos paskirties patalpose, kurie gali sudaryti šilumos perteklių arba nepalankias, kenksmingas oro sąlygas nenumatoma.

Projekto vadovas:

Kastytis Bieliauskas

Atestato Nr.: A 2080

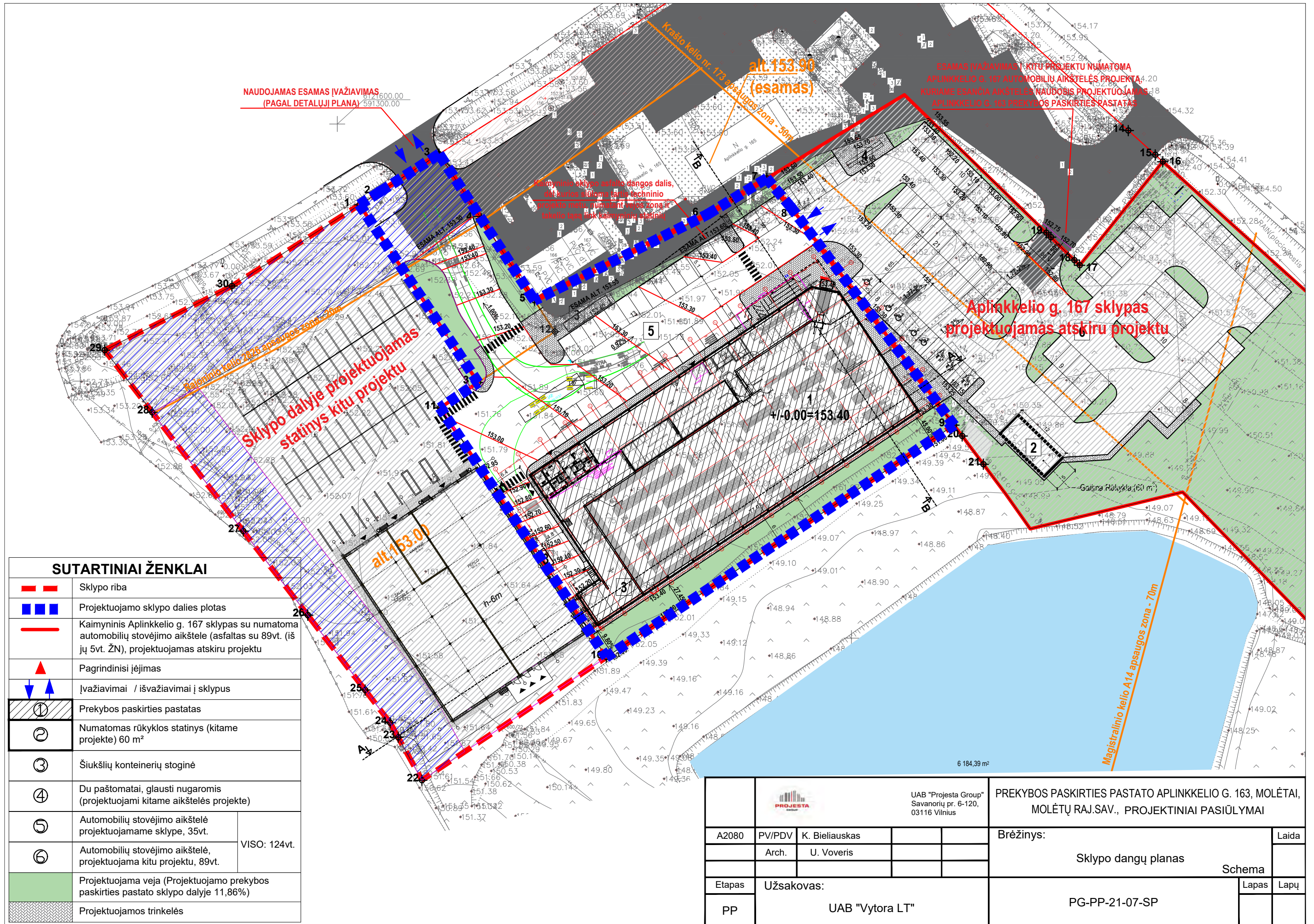


PG-PP-21-07-SA-AR	Lapas	Lapų	Laida
	4	4	0



Savanorių pr. 6-120,
03116 Vilnius
tel. 8-5 2312758
fax. 8-5 2139621

GRAFINĖ DALIS



NAUDOJAMAS ESAMAS ĮVAŽIAVIMAS
(PAGAL DETALUJĮ PLANĄ) 591300.00

alt.153.90
(esamas)

ESAMAS ĮVAŽIAVIMAS | KITŲ PROJEKTŲ NUMATOMA
APLINKKELIO G. 167 AUTOMOBILIŲ AIKŠTELĖS PROJEKTAS
KURIAME ESANČIA AIKŠTELE NAUDOJIS PROJEKTUOJAMAS
APLINKKELIO G. 163 PREKYBOS PASKIRTIES PASTATAS

Projekto sklypo esančio dangos dalis,
kur bus naudojama kaip techninio
projektavimo zonoje, turinti
tobulinti žemės ūkio zonoje

Aplinkkelio g. 167 sklypas
projektuojamas atskiru projektu

Sklipo dalyje projektuojamas
statinys kitu projektu

alt.153.00

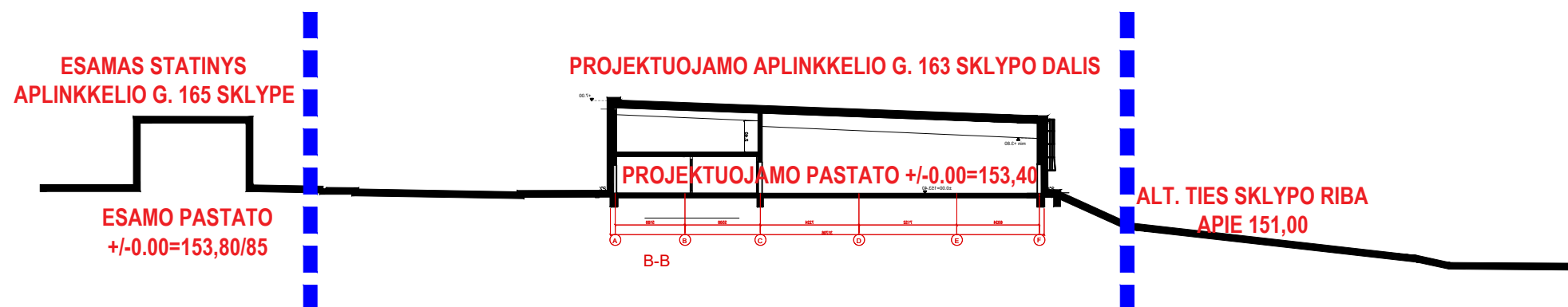
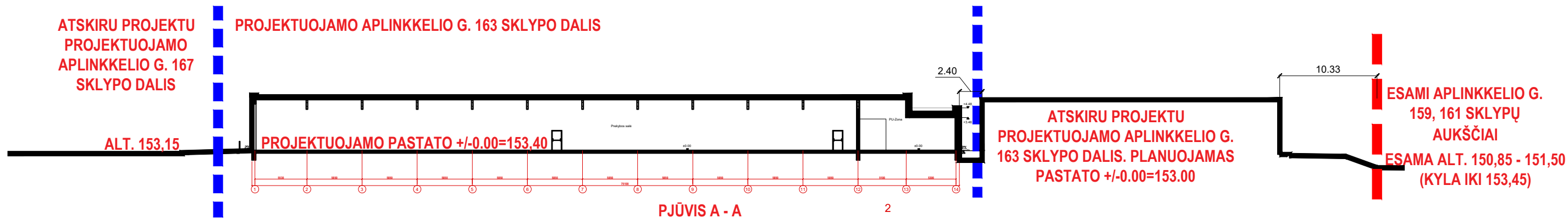
+/-0.00=153.40

Magistralinio kelio A14 apsaugos zona - 70m


SUTARTINIAI ŽENKLAI

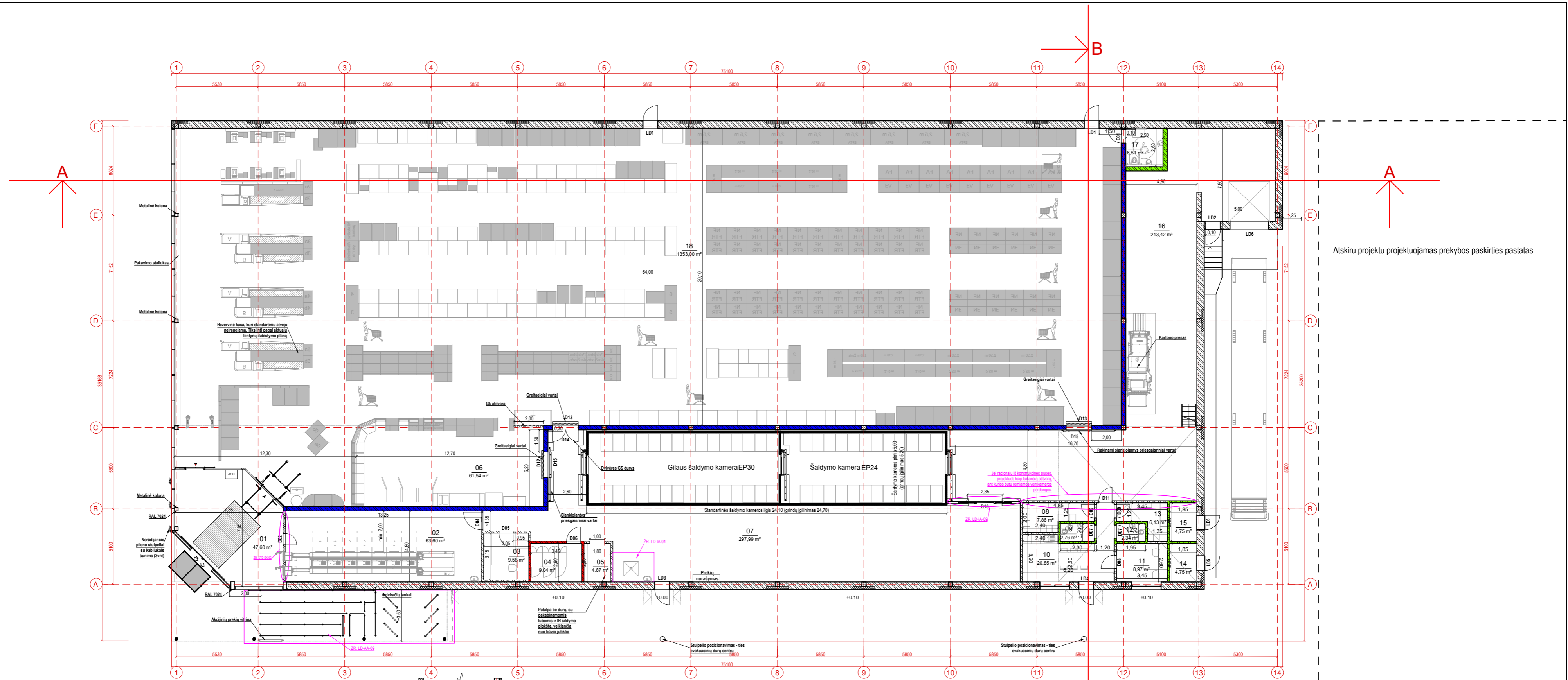
	Sklypo riba	
	Projektuojamo sklypo dalies plotas	
	Kaimyninis Aplinkkelio g. 167 sklypas su numatoma automobilių stovėjimo aikštele (asfaltas su 89vt. (iš jų 5vt. ŽN)), projektuojamas atskiru projektu	
	Pagrindiniai įėjimas	
	Įvažiavimai / išvažiavimai į sklypus	
	Prekybos paskirties pastatas	
	Numatomas rūkyklos statinys (kitame projekte) 60 m ²	
	Šiuukšlių konteinerių stoginė	
	Du paštomatai, glausti nugaromis (projektuojami kitame aikštelės projekte)	
	Automobilių stovėjimo aikštelė projektuojamame sklype, 35vt.	VISO: 124vt.
	Automobilių stovėjimo aikštelė, projektuojama kitu projektu, 89vt.	
	Projektuojama veja (Projektuojamo prekybos paskirties pastato sklypo dalyje 11,86%)	
	Projektuojamos trinkelės	

		UAB "Projesta Group" Savanorių pr. 6-120, 03116 Vilnius	PREKYBOS PASKIRTIES PASTATO APLINKKELIO G. 163, MOLĖTAI, MOLĖTŲ RAJ.SAV., PROJEKTINIAI PASIŪLYMAI	
A2080	PV/PDV	K. Bieliauskas	Brėžinys:	
	Arch.	U. Voveris	Sklipo dangų planas	
Etapas	Užsakovas:		Schema	
PP	UAB "Vytorla LT"		PG-PP-21-07-SP	Lapas Lapų
				Laida



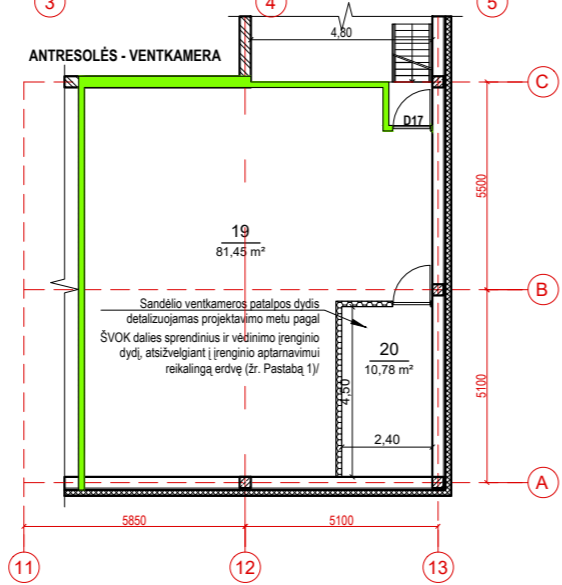
PASTABA: NUMATANT PROJEKTUOJAMO SKLYPO PASTATO NULINĘ ALTITUDĘ ATKREIPTAS DĖMESYS Į SUSIDARIUSIĄ KAIMYBINĘ SITUACIJĄ, MAKSIMALIAI PRISITAIKANT PRIE ESAMŲ AUKŠČIŲ IR VENGIANT ATRAMINIŲ SIENŲ ČIŲ, STAČIŲ ŠLAIŲ PROJEKTAVIMO. TIES KAIMYBINIAIS SKLYPAIS VISOSE KRAŠTINĖSE ATEINAMA SU ALTITUDE, KOKIA IR YRA TIES SKLYPO RIBOMIS. KAIMYBINIAMIS SKLYPAMS NENUMATOMA JOKIA PAPILDOMA ŽALA IR NEPATOGUMAI.

	 UAB "Projesta Group" Savanorių pr. 6-120, 03116 Vilnius		PREKYBOS PASKIRTIES PASTATO APLINKKELIO G. 163, MOLĖTAI, MOLĖTŲ RAJ.SAV., PROJEKTINIAI PASIŪLYMAI			
A2080	PV/PDV	K. Bieliauskas			Brėžinys: Sklypo pjūvių schema	Laida
	Arch.	U. Voveris				Schema
Etapas	Užsakovas:					Lapas
PP	UAB "Vytora LT"				PG-PP-21-07-SP-02	Lapų



Atskiru projektu projektuojamas prekybos paskirties pastatas

Nr.	Patalpa	Plošas
1	Tambūras	47,60 m ²
2	Tarso priėmimo patalpa	63,60 m ²
3	Apskaitos patalpa	9,58 m ²
4	Serverinė	9,04 m ²
5	Vaizdo stebėjimo patalpa	4,87 m ²
6	Kėpykla	61,54 m ²
7	Sandėlio/ prekių paskirstymo patalpa	297,99 m ²
8	Vyrų persirengimo patalpa	7,86 m ²
9	WC	2,76 m ²
10	Personalo patalpa	20,85 m ²
11	Pasitarimų patalpa	8,97 m ²
12	WC	2,34 m ²
13	Motelių persirengimo patalpa	6,13 m ²
14	Techninė patalpa - vandens įvadas	4,75 m ²
15	Techninė patalpa - elektros įvadas	4,75 m ²
16	Prekių priėmimo/paskirstymo patalpa	213,42 m ²
17	Klientų WC	6,51 m ²
18	Prekybos salė	1353,00 m ²
19	Ventkamos platforma	81,45 m ²
20	Sandėlio ventkamos patalpa	10,78 m ²
0	Viso	2217,79 m ²



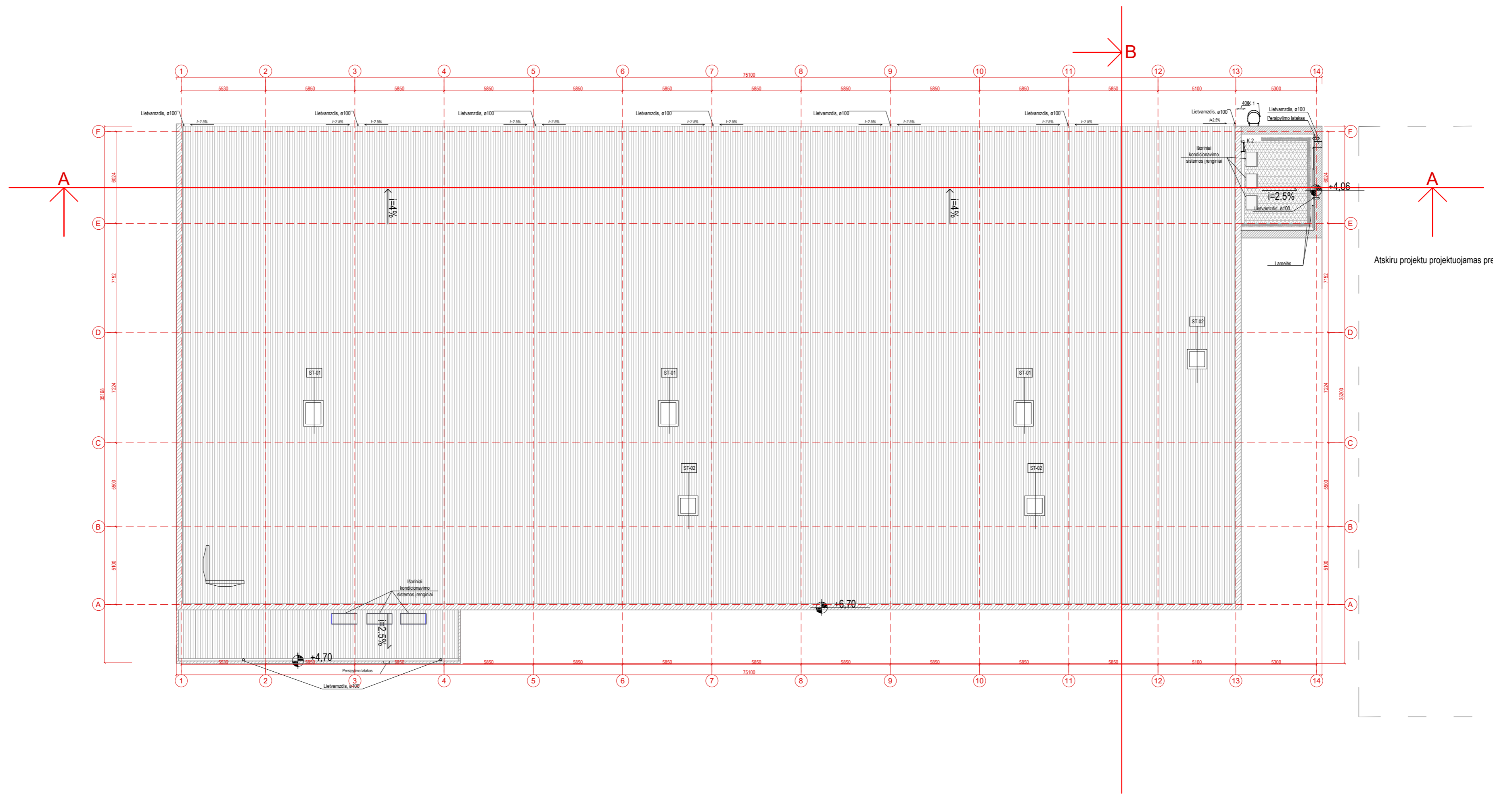
Pastabos antresolei:
1. Prekybos salės vėdinimo įrenginys ir sandėlio pat. vėdinimo įrenginys projektuojami toje pačioje ventkamos patalpoje. Jei dėl šalyje galiojančių normų reiklavių yra prievolė projektuoti prekybos salės ir sandėlio pat. vėdinimo įrenginius atskirose patalpose (sandėlio ventkameral papildomai projektuojama patalpa Nr. 20).


SUTARTINIAI ŽYMEJIMAI		PASTABOS	
Priešgaisrinis užtvartų spalvinis žymėjimas	Žymėjimas	Atsparumas ugniai min.	Šachtos, kurios užsandarintos per perdangas priemonėmis, kurios nesumažina perdangos atsparumo ugniai, EI 45 reikalavimai nekeliami.
■	REI-90 (EI 90)	90	
■	REI 60 (EI 60)	60	
■	REI-45 (EI 45)	45	
■	REI-30	30	

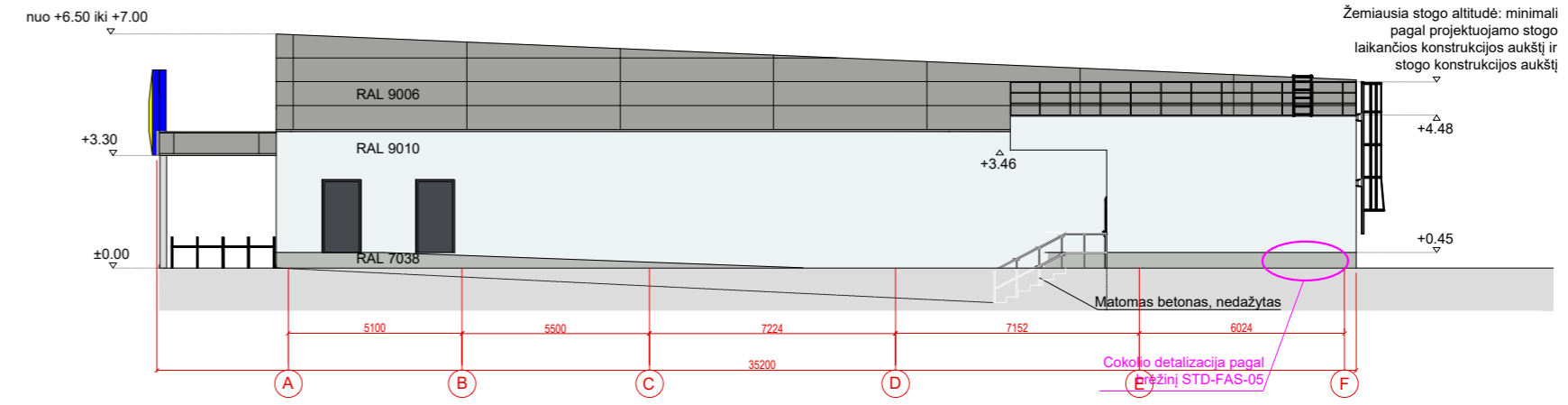
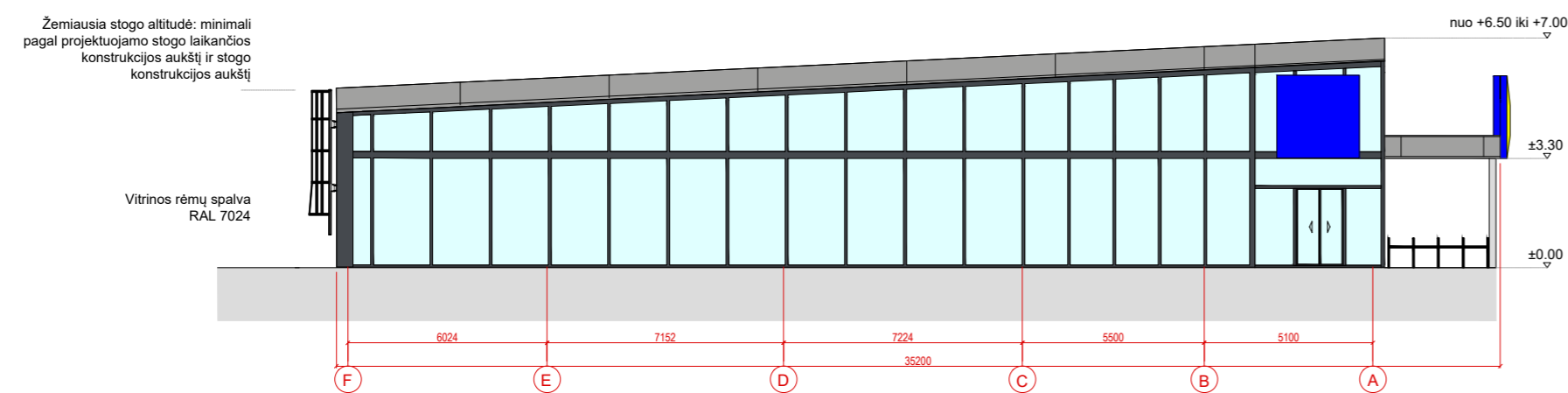
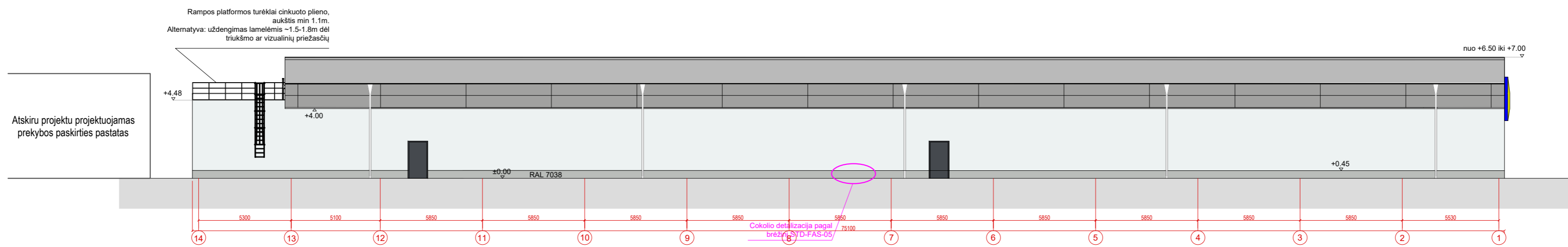
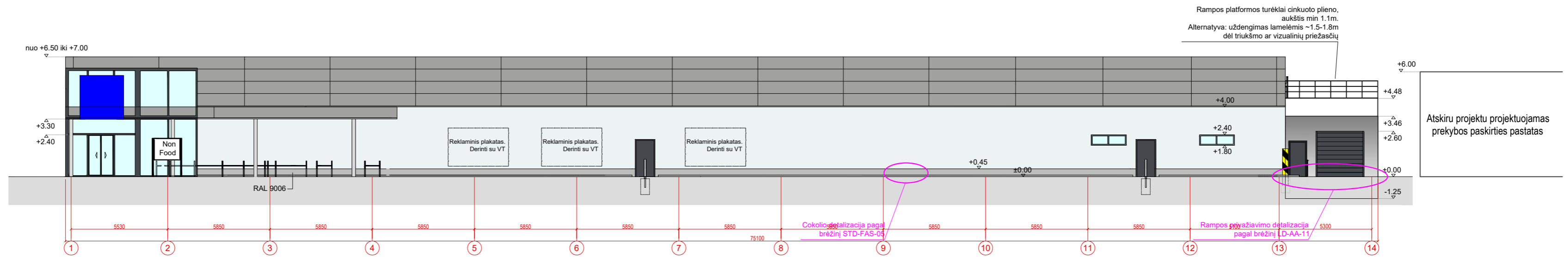
Sutartiniai žymėjimai:

	Trislauksnė gelžbetoninė siena su šiluminė medžiaga viduje		Gipso kartono pertvara
	Aeroc Eco Term Plus blokelių mūras		Gelžbetoninės konstrukcijos
	Aeroc Classic blokelių mūras		Šiluminė medžiaga

		UAB "Projesta Group" Savanorių pr. 6-120, 03116 Vilnius		PREKYBOS PASKIRTIES PASTATO, APLINKKELIO G. 163, MOLĖTAI, MOLĖTŲ R. SAV., PROJEKTIINIAI PASIŪLYMAI	
A2080	PV/PDV	K. Bieliauskas		Brėžinys:	
	Arch.	U. Voveris		Aukšto planas, 1:200	
Etapas	Užsakovas:			Lapas	Lapų
PP	UAB "Vytoro LT"			PG-PP-21-07-SA-01	



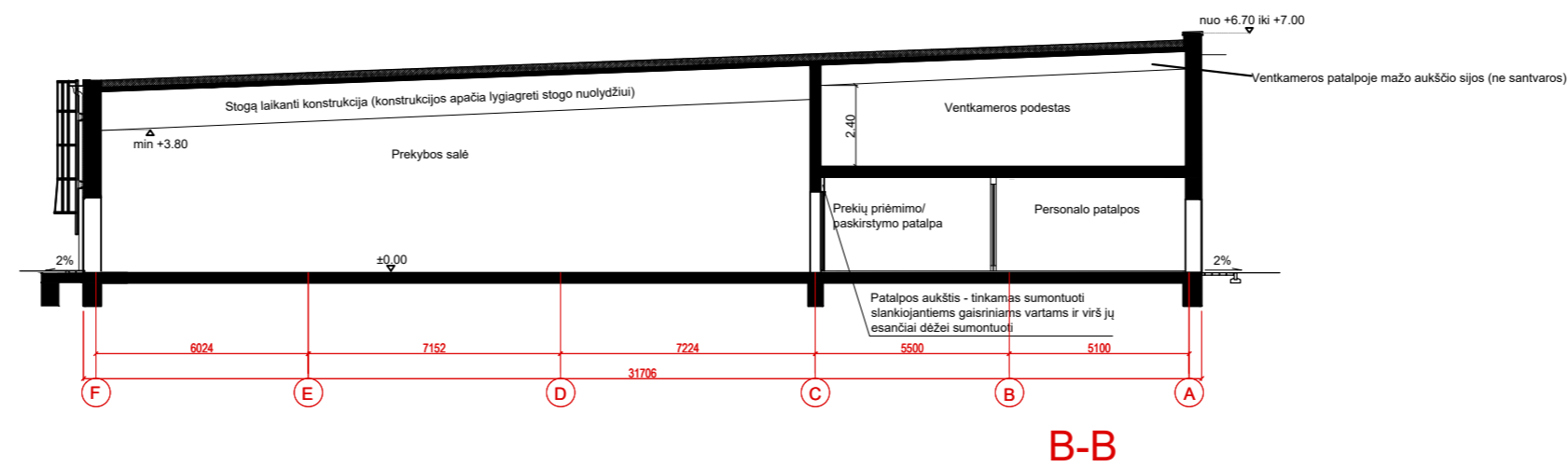
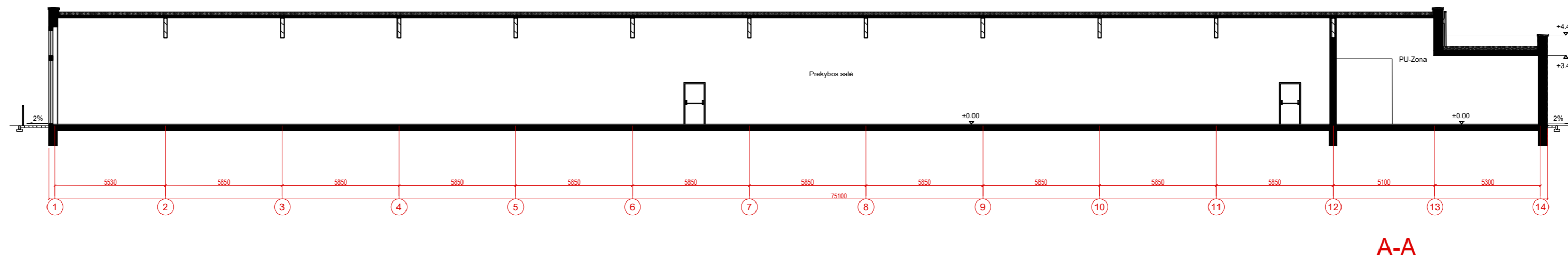
		UAB "Projesta Group" Savanorių pr. 6-120, 03116 Vilnius		PREKYBOS PASKIRTIES PASTATO, APLINKKELIO G. 163, MOLĖTAI, MOLĖTŲ R.SAV., PROJEKTIINIAI PASIŪLYMAI	
		Brėžinys: Aukšto planas, 1:200		Laida	
A2080	PV/PDV	K. Bieliauskas		Uždavimas:	
Etapas		Uždavimas:		Lapas	
PP		UAB "Vytorė LT"		PG-PP-21-07-SA-02	
				Lapų	




SUTARTINIAI ŽYMĖJIMAI:


- Išorinės sienos iki 4.00 m aukščio tinkuojamos mineraliniu struktūriniu tinku, dengiamojo tinko sluoksnio granuliu dydis 0,2mm, spalva šviesi šilto atspalvio (tikslinti DP metu)
- Stogo kraigas, parapetai ir išorinės sienos nuo alt. +4.00 m aptaisomos fasadinėmis daugiasluoksnėmis plokštėmis, spalva RAL 9006
- Cokolio zonoje aplink visą pastatą iki 45cm aukščio tinkuojama hidrofobiniu cementiniu cokolio tinku, spalva RAL 7038
- Langai, tambūrai, vitrinos konstruojami iš apšiltintų, termiškai atskirtų ir mitelinu būdu nudažytų aliuminio konstrukcijų. Visos lauko durys ir staktos dažomos mitelinu būdu. Išvardintų elementu spalva RAL 7024
- Stikliniai paviršiai, kurie konstruojami iš dvigubų, termiškai izoliuotų ir neutralios spalvos stiklo paketų

		UAB "Projesta Group" Savanorių pr. 6-120, 03116 Vilnius		PREKYBOS PASKIRTIES PASTATO, APLINKELIO G. 163, MOLĖTAI, MOLĖTŲ R. SAV., PROJEKGINIAI PASIŪLYMAI	
		Brėžinys:		Laida	
A2080	PV/PDV	K. Bieliauskas	Arch.	U. Voveris	Fasada, 1:200
Etapas	Užsakovas:			Lapas	Lapų
PP	UAB "Vytoro LT"			PG-PP-21-07-SA-03	




		UAB "Projesta Group" Savanorių pr. 6-120, 03116 Vilnius		PREKYBOS PASKIRTIES PASTATO, APLINKKELIO G. 163, MOLĖTAI, MOLĖTŲ R.SAV., PROJEKGINIAI PASIŪLYMAI	
A2080	PV/PDV	K. Bieliauskas		Brėžinys:	
	Arch.	U. Voveris		Pjūviai, 1:200	
Etapas	Užsakovas:			Lapas	Lapų
PP	UAB "Vytoro LT"			PG-PP-21-07-SA-04	




		UAB "Projesta Group" Savanorių pr. 6-120, 03116 Vilnius			PREKYBOS PASKIRTIES PASTATO, APLINKELIO G. 163, MOLĖTAI, MOLĖTŲ R.SAV.,PROJEKTTINIAI PASIŪLYMAI		
A2080	PV/PDV	K. Bieliauskas			Brėžinys:	Laida	
	Arch.	U. Voveris					Vizualizacijos
Etapas	Užsakovas:				PG-PP-21-07-SA-04	Lapas	Lapų
PP	UAB "Vytora LT"					1	2




		UAB "Projesta Group" Savanorių pr. 6-120, 03116 Vilnius			PREKYBOS PASKIRTIES PASTATO, APLINKELIO G. 163, MOLĖTAI, MOLĖTŲ R.SAV.,PROJEKTIINIAI PASIŪLYMAI		
A2080	PV/PDV	K. Bieliauskas			Brėžinys:		Laida
	Arch.	U. Voveris			Vizualizacijos		
Etapas	Užsakovas:					Lapas	Lapų
PP	UAB "Vytora LT"				PG-PP-21-07-SA-04	2	2



			UAB "Projesta Group" Savanorių pr. 6-120, 03116 Vilnius		PREKYBOS PASKIRTIES PASTATO, APLINKELIO G. 163, MOLĖTAI, MOLĖTŲ R.SAV., PROJEKTINIAI PASIŪLYMAI		
A2080	PV/PDV	K. Bieliauskas			Brėžinys: Vizualizacija		Laida
	Arch.	U. Voveris					
Etapas	Užsakovas:				PG-PP-21-07-SA-05		Lapas
PP	UAB "Vytora LT"						Lapų



			UAB "Projesta Group" Savanorių pr. 6-120, 03116 Vilnius		PREKYBOS PASKIRTIES PASTATO, APLINKKELIO G. 163, MOLĖTAI, MOLĖTŲ R.SAV., PROJEKTINIAI PASIŪLYMAI		
A2080	PV/PDV	K. Bieliauskas			Brėžinys: Vizualizacija		Laida
	Arch.	U. Voveris					
Etapas	Užsakovas:				PG-PP-21-07-SA-06		Lapas
PP	UAB "Vytora LT"						Lapų