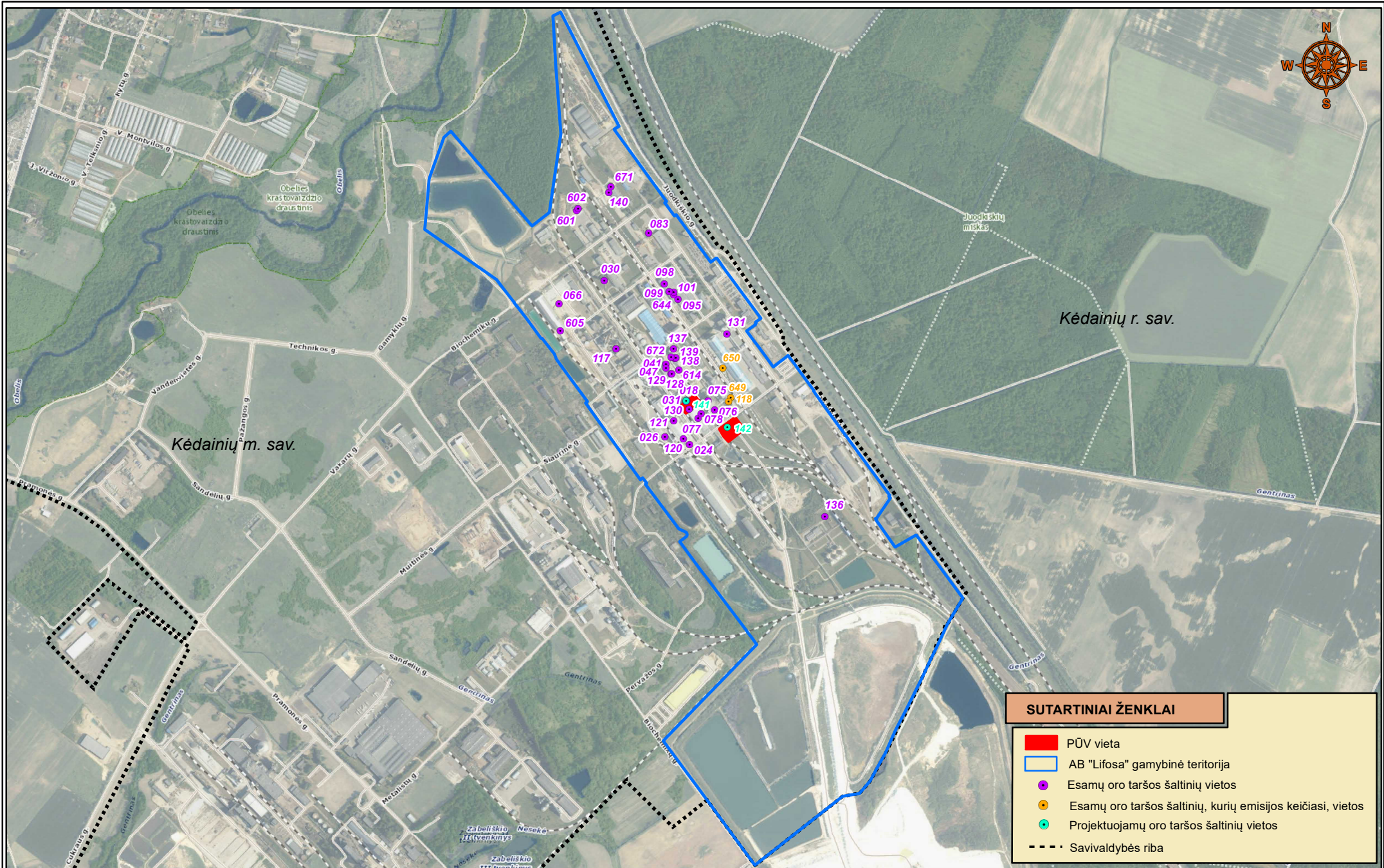


2 GRAFINIS PRIEDAS. TERŠALŲ SKLAIDOS MODELIAVIMO REZULTATAI



PROJEKTO PAVADINIMAS:

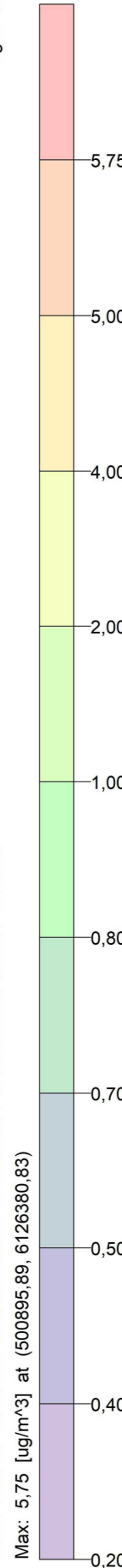
AB „Lifosa“, Juodkiškio g. 50, Kėdainiai, Kauno apskr., fosforo rūgšties cecho Nr. 2 rekonstravimas ir eksploatavimas. Informacija atrankai dėl PŪV PAV privalomumo. Informacija atrankai dėl PŪV PAV privalomumo Teršalų sklaidos modeliavimo rezultatai . Fluoro vandenilis (1 valandos vidurkis)

PAAIŠKINIMAI:

Teršalo 0,5 valandos ribinė aplinkos oro užterštumo vertė: 20 µg/m³.
Foninė tarša: nevertinta.
Procentilis: 98,5.



PLOT FILE OF 98.50TH PERCENTILE 1-HR VALUES FOR SOURCE GROUP: IMONE
Max: 5,75 [µg/m³] at (500895,89, 6126380,83)



ŠALTINIAI:

21

RECEPTORIAI:

1224

IŠRAIŠKOS TIPAS:

Concentration

MAKS:

5,75 µg/m³

ĮMONĖS PAVADINIMAS:

UAB Sweco Lietuva

MODELIUOTOJAS:

Justinas Musteikis

SCALE: 1:20 000



PROJETO NR.:

21164

PROJEKTO PAVADINIMAS:

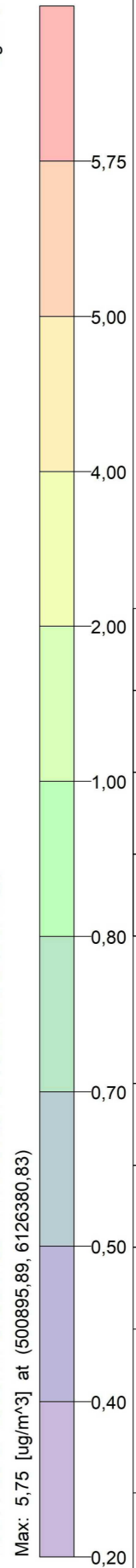
AB „Lifosa“, Juodkiškio g. 50, Kėdainiai, Kauno apskr., fosforo rūgšties cecho Nr. 2 rekonstravimas ir eksploatavimas. Informacija atrankai dėl PŪV PAV privalomumo. Informacija atrankai dėl PŪV PAV privalomumo Teršalų sklaidos modeliavimo rezultatai . Fluoro vandenilis (1 valandos vidurkis)

PAAIŠKINIMAI:

Teršalo 0,5 valandos ribinė aplinkos oro užterštumo vertė: 20 µg/m³.
Foninė tarša: vertinta.
Procentilis: 98,5.



µg/m³



PLOT FILE OF 98.50TH PERCENTILE 1-HR VALUES FOR SOURCE GROUP: ALL
Max: 5.75 [µg/m³] at (500895,89, 6126380,83)

ŠALTINIAI:

21

RECEPTORIAI:

1224

IŠRAIŠKOS TIPAS:

Concentration

MAKS:

5,75 µg/m³

ĮMONĖS PAVADINIMAS:

UAB Sweco Lietuva

MODELIUOTOJAS:

Justinas Musteikis

SCALE: 1:20 000



SWECO

PROJEKTO NR.:

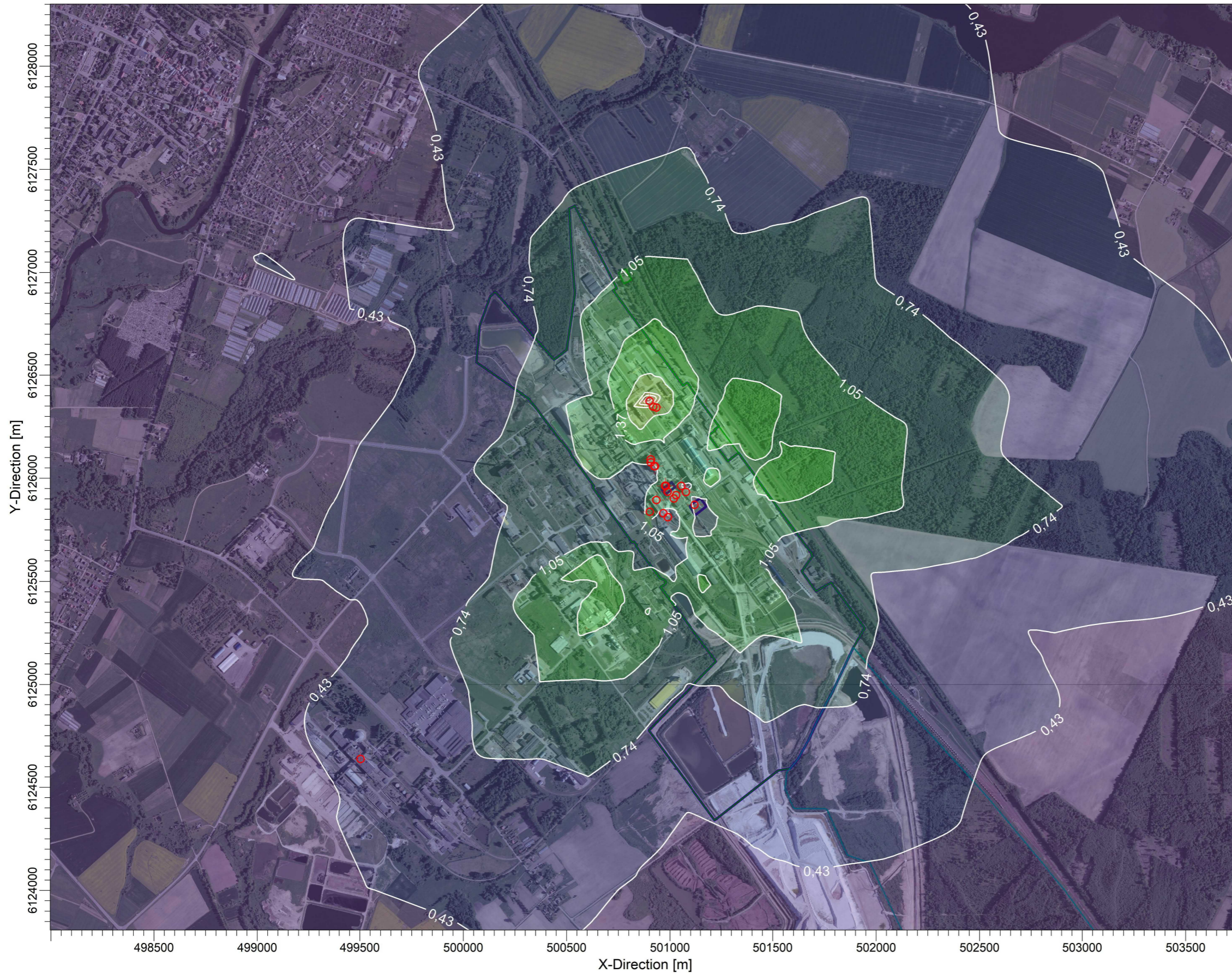
21164

PROJEKTO PAVADINIMAS:

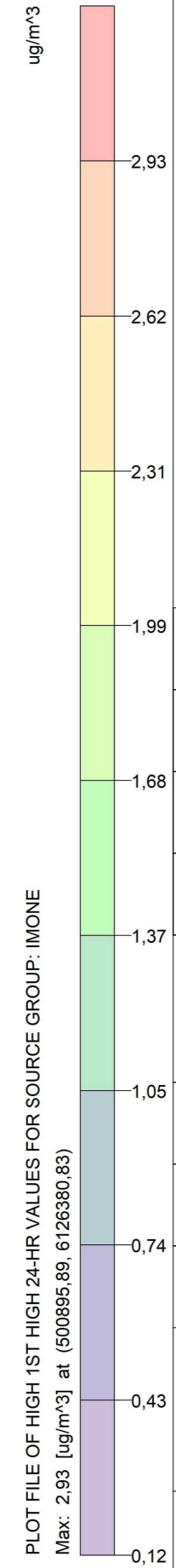
AB „Lifosa“, Juodkiškio g. 50, Kėdainiai, Kauno apskr., fosforo rūgšties cecho Nr. 2 rekonstravimas ir eksploatavimas. Informacija atrankai dėl PŪV PAV privalomumo. Informacija atrankai dėl PŪV PAV privalomumo Teršalų sklaidos modeliavimo rezultatai Fluoro vandenilis (24 valandų vidurkis)

PAAIŠKINIMAI:

Teršalo 24 valandų ribinė aplinkos oro užterštumo vertė: 5 $\mu\text{g}/\text{m}^3$.
Foninė tarša: nevertinta.
Procentilis: 100.



$\mu\text{g}/\text{m}^3$



PLOT FILE OF HIGH 1ST HIGH 24-HR VALUES FOR SOURCE GROUP: IMONE
Max: 2,93 [$\mu\text{g}/\text{m}^3$] at (500895,89, 6126380,83)

ŠALTINIAI:

21

RECEPTORIAI:

1224

IŠRAIŠKOS TIPAS:

Concentration

MAKS:

2,93 $\mu\text{g}/\text{m}^3$

ĮMONĖS PAVADINIMAS:

UAB Sweco Lietuva

MODELIUOTOJAS:

Justinas Musteikis

SCALE:

1:20 000



SWECO

PROJEKTO NR.:

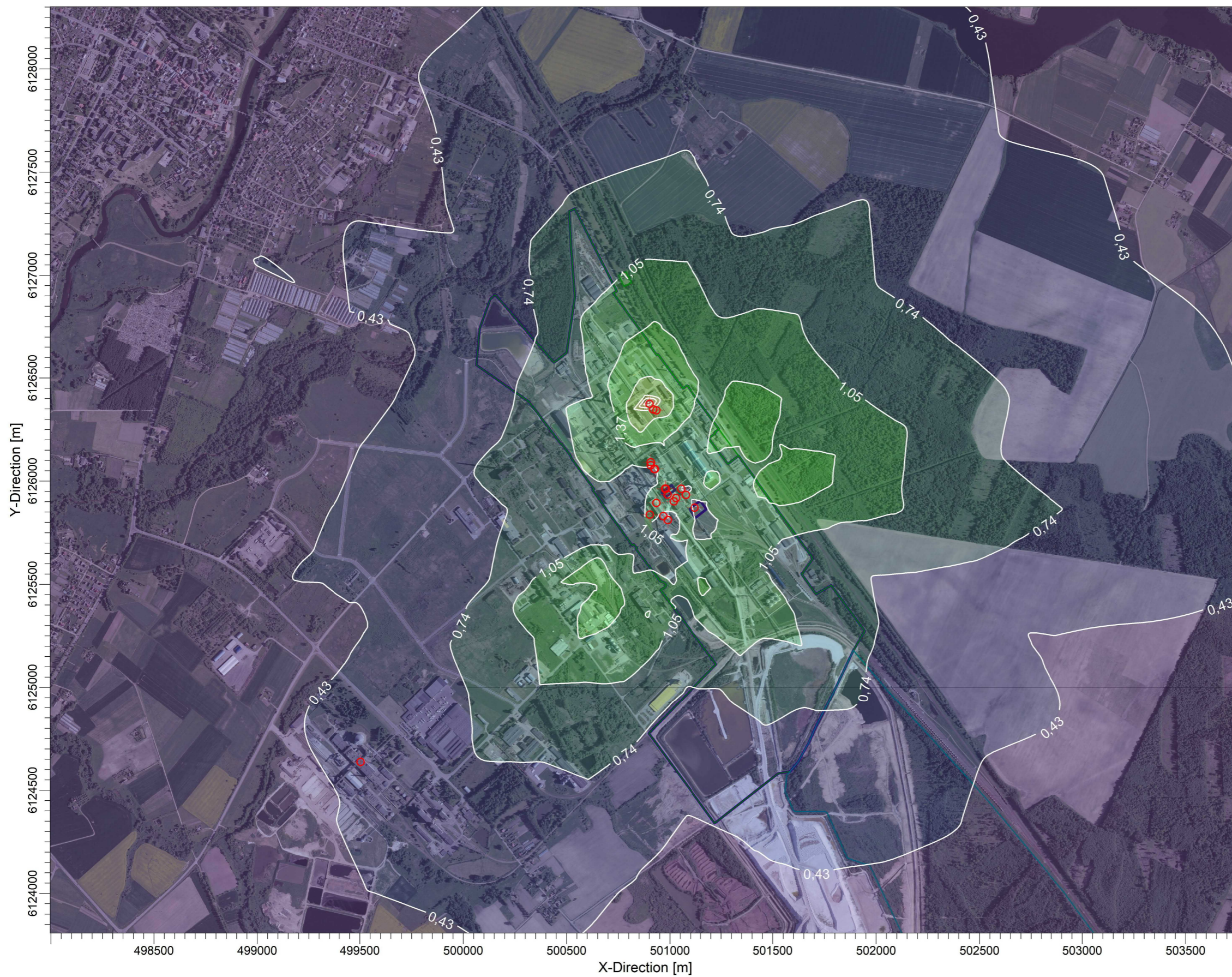
21164

PROJEKTO PAVADINIMAS:

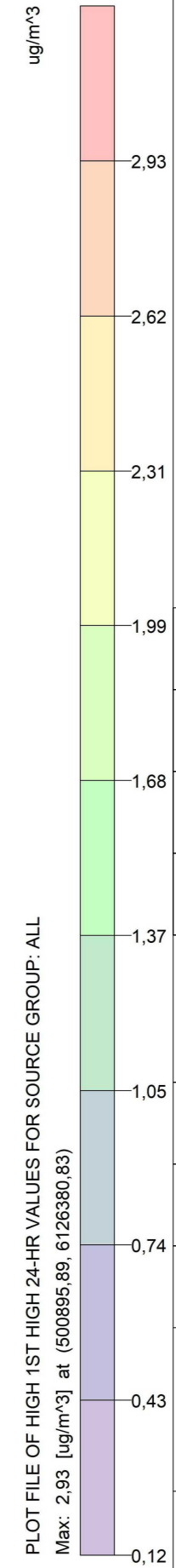
AB „Lifosa“, Juodkiškio g. 50, Kėdainiai, Kauno apskr., fosforo rūgšties cecho Nr. 2 rekonstravimas ir eksploatavimas. Informacija atrankai dėl PŪV PAV privalomumo. Informacija atrankai dėl PŪV PAV privalomumo Teršalų sklaidos modeliavimo rezultatai Fluoro vandenilis (24 valandų vidurkis)

PAAIŠKINIMAI:

Teršalo 24 valandų ribinė aplinkos oro užterštumo vertė: 5 $\mu\text{g}/\text{m}^3$.
Foninė tarša: vertinta.
Procentilis: 100.



$\mu\text{g}/\text{m}^3$



PLOT FILE OF HIGH 1ST HIGH 24-HR VALUES FOR SOURCE GROUP: ALL
Max: 2,93 [$\mu\text{g}/\text{m}^3$] at (500895,89, 6126380,83)

ŠALTINIAI:

21

RECEPTORIAI:

1224

IŠRAIŠKOS TIPAS:

Concentration

MAKS:

2,93 $\mu\text{g}/\text{m}^3$

ĮMONĖS PAVADINIMAS:

UAB Sweco Lietuva

MODELIUOTOJAS:

Justinas Musteikis

SCALE: 1:20 000



SWECO

PROJEKTO NR.:

21164

3 GRAFINIS PRIEDAS. KVAPŲ SKLAIDOS MODELIAVIMO REZULTATAI

PROJEKTO PAVADINIMAS:

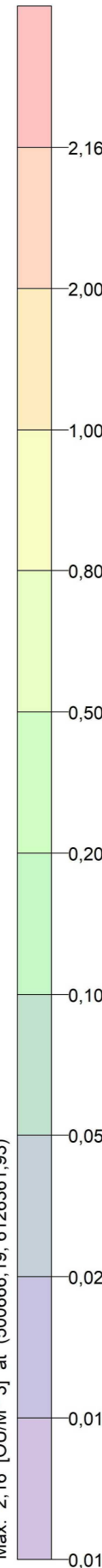
AB „Lifosa“, Juodkiškio g. 50, Kėdainiai, Kauno apskr., fosforo rūgšties cecho Nr. 2 rekonstravimas ir eksploatavimas. Informacija atrankai dėl PŪV PAV privalomumo. Informacija atrankai dėl PŪV PAV privalomumo
Kvapų sklaidos modeliavimo rezultatai (1 valandos vidurkis)

PAAIŠKINIMAI:

Kvapų 1 valandos ribinė aplinkos oro užterštumo vertė: 8 OUE/m³.
 Foninė tarša: nevertinta.
 Procentilis: 98,08.



OUE/m³



PLOT FILE OF 98.08TH PERCENTILE 1-HR VALUES FOR SOURCE GROUP: ALL
 Max: 2,16 [OUE/m³] at (500666,19, 6126361,93)

ŠALTINIAI:

31

RECEPTORIAI:

1224

IŠRAIŠKOS TIPAS:

Concentration

MAKS:

2,16 OUE/m³

ĮMONĖS PAVADINIMAS:

UAB Sweco Lietuva

MODELIUOTOJAS:

Justinas Musteikis

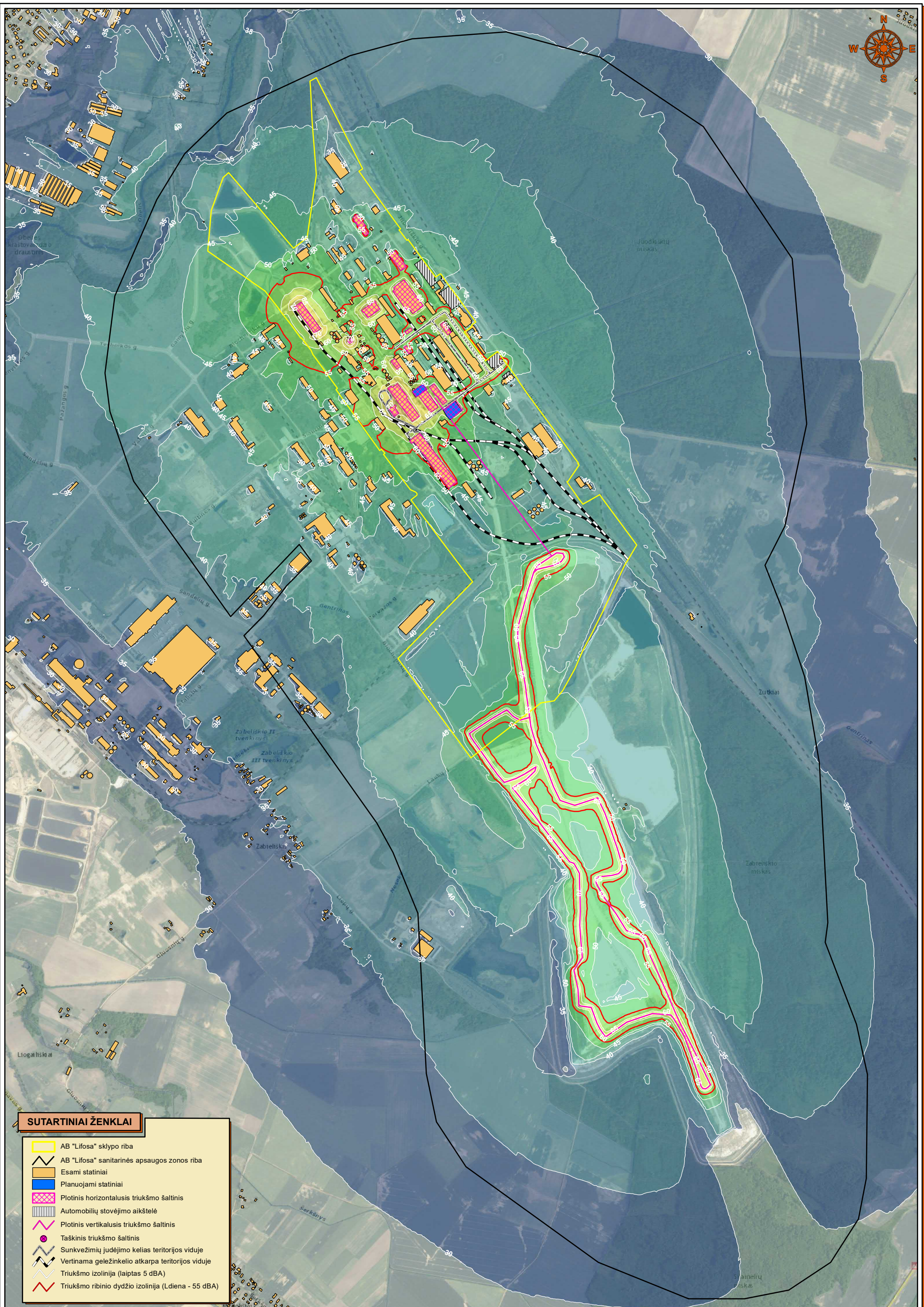
SCALE: 1:20 000



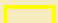











PROJETO NR.:

21164

4 GRAFINIS PRIEDAS. TRIUKŠMO SKLAIDOS MODELIAVIMO REZULTATAI



SUTARTINIAI ŽENKLAI

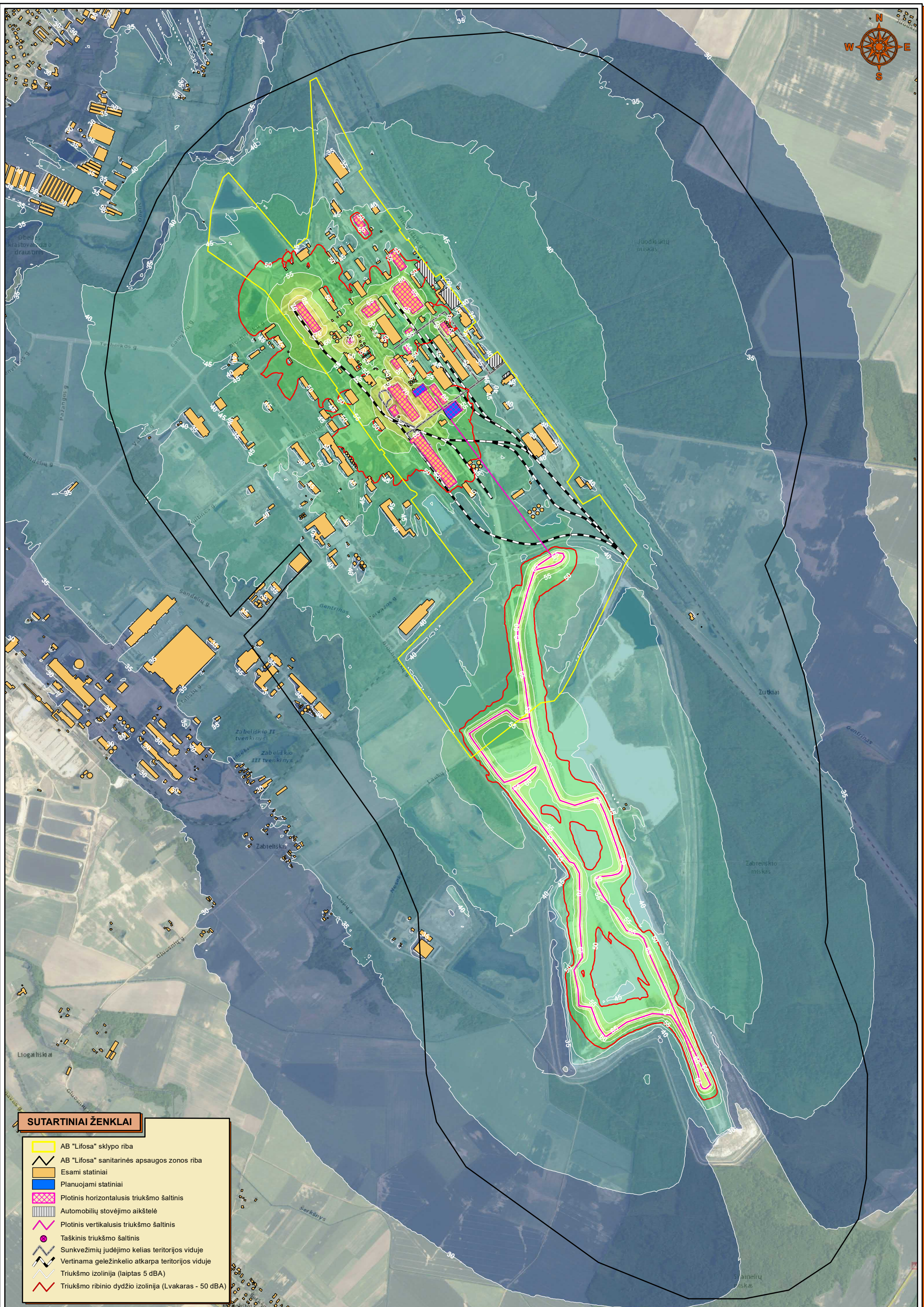
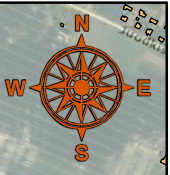
-  AB "Lifosa" sklypo riba
-  AB "Lifosa" sanitarinės apsaugos zonos riba
-  Esami statiniai
-  Planuojami statiniai
-  Plotinis horizontalusis triukšmo šaltinis
-  Automobilių stovėjimo aikštelė
-  Plotinis vertikalusis triukšmo šaltinis
-  Taškinis triukšmo šaltinis
-  Sunkvežimių judėjimo kelias teritorijos viduje
-  Vertinama geležinkelio atkarpa teritorijos viduje
-  Triukšmo izolinija (laiptas 5 dBA)
-  Triukšmo ribinio dydžio izolinija (Ldiena - 55 dBA)

SWECO
© UAB "Sweco Lietuva", 2021
V. Gerulaitio g. 1, LT-08200 Vilnius
Tel. (8 5) 262 2621
www.sweco.lt

Zemėlapis sudarytas panaudojant: © HNT-BALTIC, GDR10LT © Nacionalinė žemės tarnyba prie ŽŪM, 2016; LR Adresų registras © VĮ Registrų centras, 2016; LR saugomų teritorijų valstybės kadastro duomenys © Valstybinė saugomųjų teritorijų tarnyba prie AM, 2015.
© UAB Hnt-Baltic, 2014; ORT10LT © Nacionalinė žemės tarnyba prie ŽŪM, 2012-2013

Mastelis 1:15 000
150 0 150 300 metrų

AB "Lifosa" planuojamos kartu su esama ūkine veikla stacionarių (įskaitant mobilius) triukšmo šaltinių sklaidos matematinio modeliavimo teritorijos aplinkoje rezultatų schema (Ldiena)



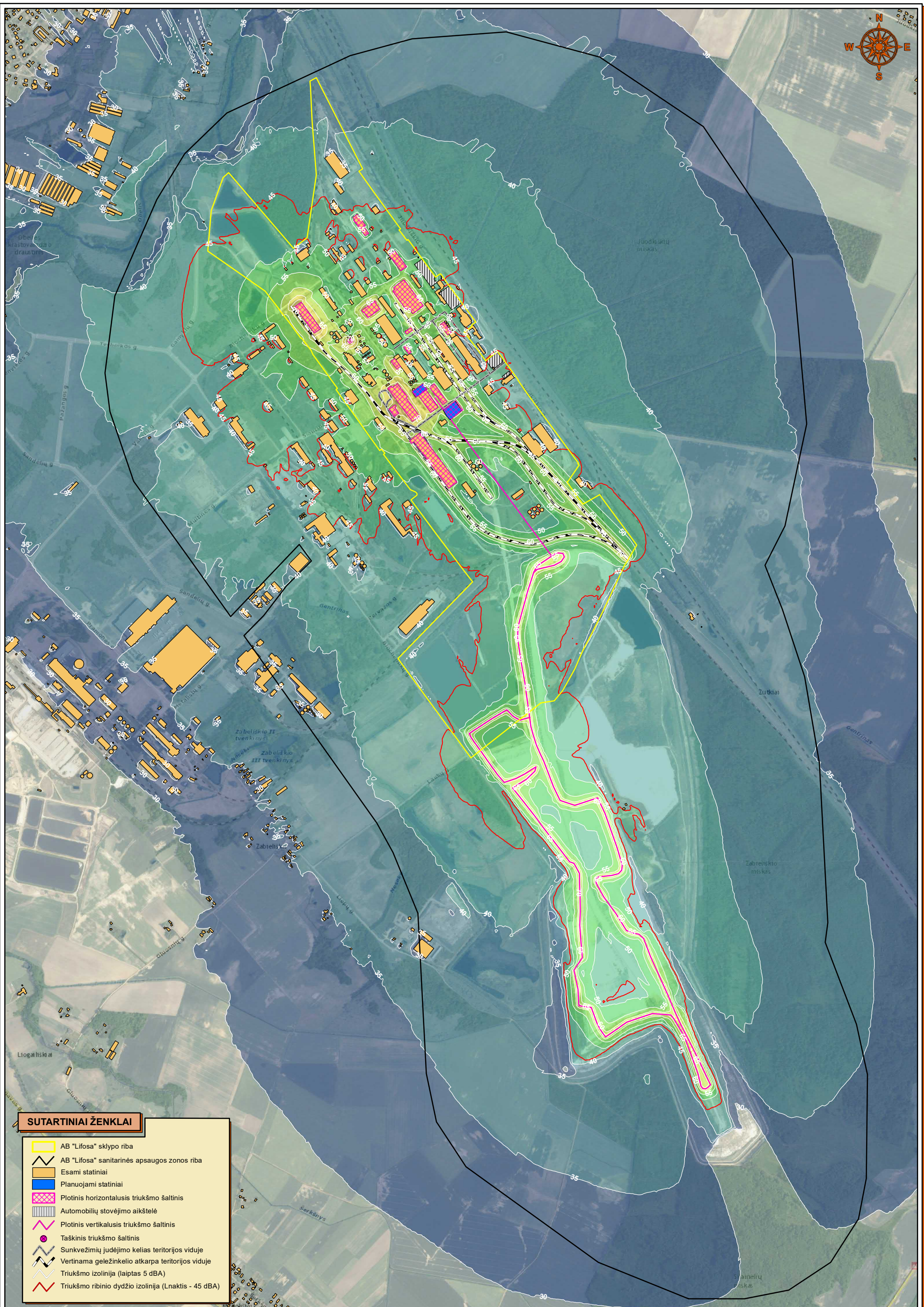
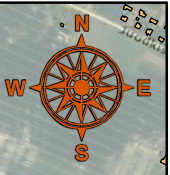
SUTARTINIAI ŽENKLAI	
	AB "Lifosa" sklypo riba
	AB "Lifosa" sanitarinės apsaugos zonos riba
	Esami statiniai
	Planuojami statiniai
	Plotinis horizontalusis triukšmo šaltinis
	Automobilių stovėjimo aikštelė
	Plotinis vertikalusis triukšmo šaltinis
	Taškinis triukšmo šaltinis
	Sunkvežimių judėjimo kelias teritorijos viduje
	Vertinama geležinkelio atkarpa teritorijos viduje
	Triukšmo izolinija (laiptas 5 dBA)
	Triukšmo ribinio dydžio izolinija (Lvakaras - 50 dBA)

SWECO
© UAB "Sweco Lietuva", 2021
V. Gerulaitio g. 1, LT-08200 Vilnius
Tel. (8 5) 262 2621
www.sweco.lt

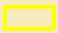










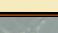
Zemėlapis sudarytas panaudojant: © HNT-BALTIC, GDR10LT © Nacionalinė žemės tarnyba prie ŽŪM, 2016; LR Adresų registras © VĮ Registrų centras, 2016; LR saugomų teritorijų valstybės kadastro duomenys © Valstybinė saugomų teritorijų tarnyba prie AM, 2015.
© UAB Hnt-Baltic, 2014; ORT10LT © Nacionalinė žemės tarnyba prie ŽŪM, 2012-2013

Mastelis 1:15 000
150 0 150 300 metrų

AB "Lifosa" planuojamos kartu su esama ūkine veikla stacionarių (įskaitant mobilius) triukšmo šaltinių sklaidos matematinio modeliavimo teritorijos aplinkoje rezultatu schema (Lvakaras)



SUTARTINIAI ŽENKLAI

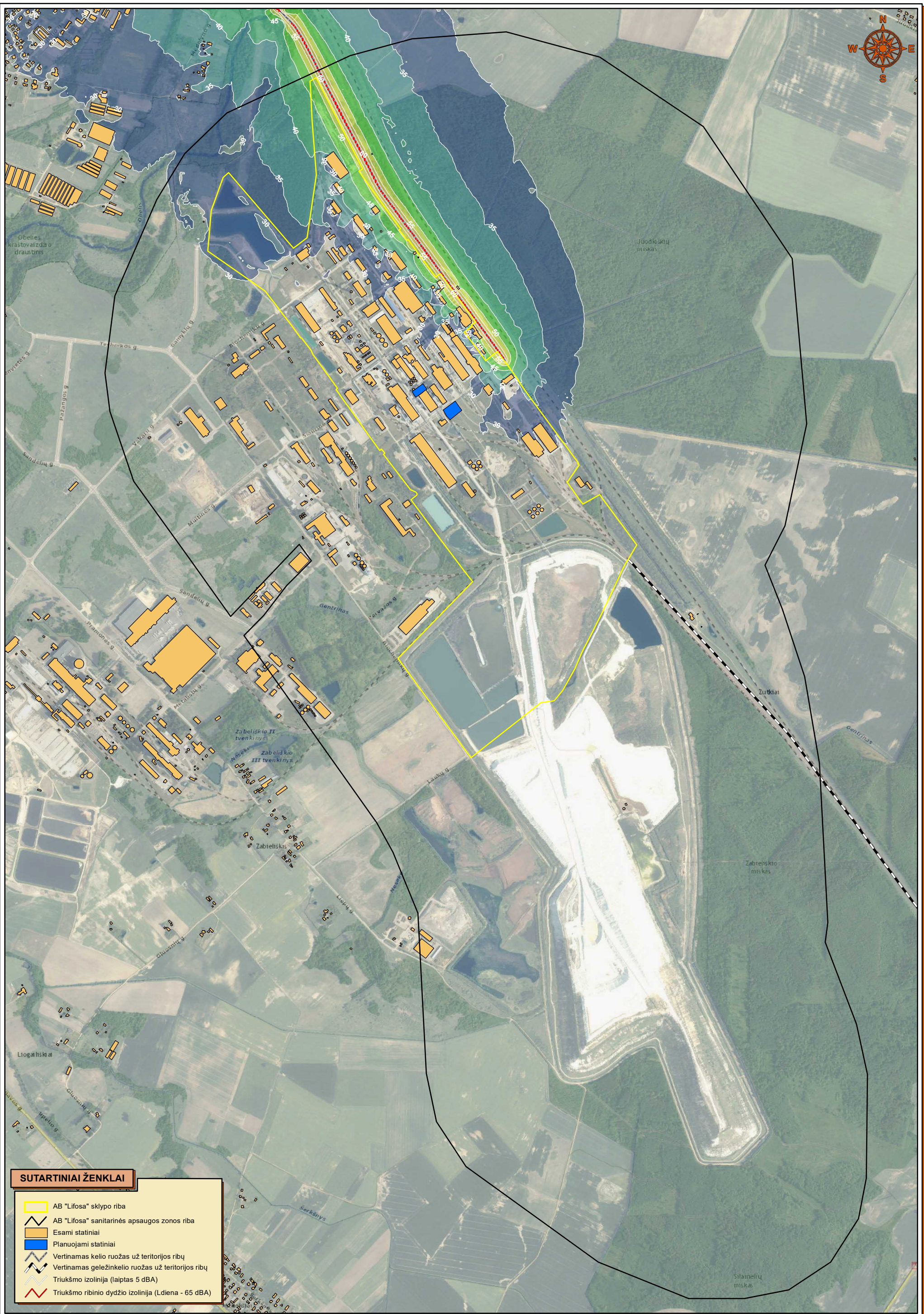
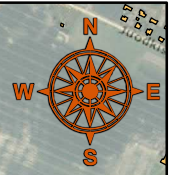
-  AB "Lifosa" sklypo riba
-  AB "Lifosa" sanitarinės apsaugos zonos riba
-  Esami statiniai
-  Planuojami statiniai
-  Plotinis horizontalusis triukšmo šaltinis
-  Automobilių stovėjimo aikštelė
-  Plotinis vertikalusis triukšmo šaltinis
-  Taškinis triukšmo šaltinis
-  Sunkvežimių judėjimo kelias teritorijos viduje
-  Vertinama geležinkelio atkarpa teritorijos viduje
-  Triukšmo izolinija (laiptas 5 dBA)
-  Triukšmo ribinio dydžio izolinija (Lnaktis - 45 dBA)

SWECO
© UAB "Sweco Lietuva", 2021
V. Gerulaitio g. 1, LT-08200 Vilnius
Tel. (8 5) 262 2621
www.sweco.lt

Zemėlapis sudarytas remiantis: © HNT-BALTIC, GDR10LT © Nacionalinė žemės tarnyba prie ŽŪM, 2016; LR Adresų registras © VĮ Registrų centras, 2016; LR saugomų teritorijų valstybės kadastro duomenys © Valstybinė saugomųjų teritorijų tarnyba prie AM, 2015.
© UAB Hnt-Baltic, 2014; ORT10LT © Nacionalinė žemės tarnyba prie ŽŪM, 2012-2013

Mastelis 1:15 000
150 0 150 300 metrų

AB "Lifosa" planuojamos kartu su esama ūkine veikla stacionarių (įskaitant mobilius) triukšmo šaltinių sklaidos matematinio modeliavimo teritorijos aplinkoje rezultaty schema (Lnaktis)



SUTARTINIAI ŽENKLAI	
	AB "Lifosa" sklypo riba
	AB "Lifosa" sanitarinės apsaugos zonos riba
	Esami statiniai
	Planuojami statiniai
	Vertinamas kelio ruožas už teritorijos ribų
	Vertinamas geležinkelio ruožas už teritorijos ribų
	Triukšmo izolinija (laiptas 5 dBA)
	Triukšmo ribinio dydžio izolinija (Ldiena - 65 dBA)

SWECO
© UAB "Sweco Lietuva", 2021
V. Gerulajio g. 1, LT-08200 Vilnius
Tel. (8 5) 282 2621
www.sweco.lt

Zemėlapis sudarytas remiantis: © HNT-BALTIC, GDR10LT © Nacionalinė žemės tarnyba prie ŽŪM, 2016; LR Adresų registras © VĮ Registrų centras, 2016; LR saugomų teritorijų valstybės kadastro duomenys © Valstybinė saugomų teritorijų tarnyba prie AM, 2015.
© UAB Hnt-Baltic, 2014; ORT10LT © Nacionalinė žemės tarnyba prie ŽŪM, 2012-2013

Mastelis 1:15 000
150 0 150 300 metrų

AB "Lifosa" esamų transportų priemonių srautų sukeliama triukšmo sklaidos matematinio modeliavimo teritorijos aplinkoje rezultatų schema (Ldiena)

