

<b>Statytojo (užsakovo) pavadinimas</b>	<b>K.S. ir J.S.</b>	
<b>Dokumentą rengusio genprojektuotojo pavadinimas</b>	<b>UAB "Eventus Pro" j.k. 300591759</b> Gvazdikų g. 4, LT – 10105 Vilnius, Tel. +370 5 2123075, el.paštas: info@eventuspro.lt	
<b>Dokumentą rengusio projektuotojo pavadinimas</b>	<b>UAB "Eventus Pro" j.k. 300591759</b> Gvazdikų g. 4, LT – 10105 Vilnius, Tel. +370 5 2123075, el.paštas: info@eventuspro.lt	
<b>Statinio projekto pavadinimas</b>	<b>DAUGIABUČIŲ GYVENAMŲJŲ NAMŲ LIETAVIŠKIŲ G. 19, VILNIUJE, STATYBOS PROJEKTAS</b>	
<b>Statinio projekto Nr.</b>	<b>Z21-05-12-ANT</b>	
<b>Statinio projekto etapas</b>	<b>Projektiniai pasiūlymai (PP)</b>	
<b>Statinio (statinių) pavadinimas</b>	DAUGIABUČIAI GYVENAMIEJI NAMAI	
<b>Statinio projekto dalis</b>	<b>Architektūros dalis</b>	
<b>Bylos (segtuvo) žymuo</b>	SA	
<b>Bylos (segtuvo) laidos Nr.</b>	0	
<b>Bylos (segtuvo) išleidimo data</b>	2021 12 28	
	V. Pavardė, atestato Nr.	Parašas
<b>UAB "Eventus Pro" Direktorius</b>	S. Sparnaitis	
<b>Projekto vadovas</b>	V. Gerliakas A823	
<b>Projekto dalies vadovas</b>	V. Gerliakas A823	
<b>Architektai</b>	I. Leinartaitė – Gerliakienė A1825 V. Gerliakas A823	





## VILNIAUS MIESTO SAVIVALDYBĖS ADMINISTRACIJA

PRITARIU  
Vyriausiasis miesto architektas

\_\_\_\_\_  
(parašas)  
2021 m. \_\_\_\_\_ d.

### PROJEKTINIŲ PASIŪLYMŲ RENGIMO UŽDUOTIS

2021 m.  
Vilnius

1. Statinio projekto pavadinimas: Daugiabučių gyvenamųjų namų Lietaviškių g. 19, Vilniuje, statybos projektas
2. Nustatomi žemės sklypo naudojimo reglamentai

2.1.	užstatymo tipas	Vadovaujantis LR Teritorijų planavimo įstatymo 20 str., žemės sklypo naudojimo reglamentai nenustatomi. Vadovautis Vilniaus miesto savivaldybės tarybos 2009-05-21 sprendimu Nr. 1-1029 patvirtintu Teritorijos buvusiam Pupojų kaime (Pupojų architektūrinės, urbanistinės ir inžinerinės plėtros koncepcijos metmenyse pažymėtos indeksais T1, T2, T3, T4, T7, T10, T12, T13) detaliuoju planu (TPDR reg. Nr. T00059904).
t	užstatymo tankis	
2.3.	užstatymo intensyvumas	
2.4.	aukštis (m) nuo statinių statybos zonos esamo žemės paviršiaus	
2.5.	maksimali absoliutinė altitudė (m)	
2.6.	aukštų skaičius (nuo–iki)	
2.7.	priklausomų želdynų plotas	
2.8.	automobilių stovėjimo vietų skaičius	Sklypo ribose užtikrinti norminį automobilių ir dviračių stovėjimo vietų skaičių vadovaujantis STR 2.06.04:2014 „Gatvės ir vietinės reikšmės keliai. Bendrieji reikalavimai“ bei Vilniaus miesto savivaldybės tarybos patvirtintais sprendimais: 2017-12-20 sprendimu Nr. 1-1312 „Dėl Vilniaus miesto savivaldybės teritorijos suskirstymo į zonas pagal nustatytus automobilių stovėjimo vietų skaičiaus koeficientus schemas, kompensavimo už papildomai įrengtas automobilių stovėjimo vietas tvarkos aprašo ir sutarties formos tvirtinimo“ bei 2021-07-14 sprendimu Nr. 1-1083 „Dėl Vilniaus miesto savivaldybės teritorijos suskirstymo į zonas pagal nustatytus automobilių stovėjimo vietų skaičiaus koeficientus schemas tvirtinimo“. Automobilių ir dviračių stovėjimo vietas pavaizduoti grafiškai, o jų poreikio skaičiavimus aprašyti aiškinamajame rašte. Numatant antžemines automobilių stovėjimo aikštes, jas projektuoti su medžiais ir/ar krūmais, užtikrinant tam reikalingus dangų ir technologinius sprendimus. Vadovaujantis 2018-12-19 Vilniaus miesto tarybos sprendimu Nr. 1-1859

		patvirtintu „Vilniaus miesto savivaldybės darnaus judumo planu“ ir skatinant judėjimą mieste alternatyviomis priemonėmis, rekomenduojama didinti dviračių stovėjimo vietų skaičių - mažiausiai 1 vieta 2-3 butams. Aikštelėse numatyti dviračių įkrovimo prieigas.
2.9.	esamų medžių įvertinimas, taksacija	Atlikti esamų želdinių vertinimą sklype ir - jei projektuojamos dangos priartėja arčiau nei per 5 metrus - valstybinėje žemėje. Plane želdinius žymėti nurodant realų lajos projekcijos plotą plane suteikti jiems unikalų numerį, nurodyti kamieno skersmenį ir būklę. Informaciją kurie želdiniai yra saugotini rasite 2008 m. kovo 12 d. LR Vyriausybės nutarime Nr. 206). Aiškiai grafiškai vaizduoti neišvengiamai šalinamus medžius, nurodyti šalinimo priežastį. Numatant medžių (išskyrus uosialapių klevų) kirtimą, taikomas adekvatus kompensavimas (kertamo medžio diametras kompensuojamas tokia pat sodinamų medžių diametru suma.

### 3. Kiti reikalavimai

3.1.	architektūrinės išraiškos priemonės: medžiagiškumas, spalva, tūrio formos, proporcijos, mastelis	<p>Vadovautis LR Statybos įstatymo 5 straipsnio bei LR Architektūros įstatymo 11 straipsnio reikalavimais.</p> <p>Nepriklausomai nuo aplinkos, pastatai savo tūriu, fasado kompozicija privalo derėti prie konteksto, tačiau kartu turi būti šiuolaikiški savo urbanistiniu sprendimu, architektūrine raiška bei technologiniais sprendimais. Atsižvelgti ir reaguoti į aplinkinio užstatymo aukštingumą, charakterį, proporcijas, mastelį; pastatų architektūrinė išraiška turi būti kontekstuali aplinkai. Užtikrinti natūralių, geriausia vietinių statybinių medžiagų – plytos, medis, betonas, metalas, stiklas, naudojimą; nurodyti fasadų apdailai parinktas medžiagas. Numatyti tūrių skaidymo priemonės, vengti monotoniškų, vienodų pastatų architektūrinės išvaiškos variantų, projektuoti skirtingos, bet derančios tarpusavyje architektūros, pastatus. Saugoti, neužgožti, neardyti ir architektūrinėmis priemonėmis pabrėžti susiformavusį kraštovaizdį – reljefą, želdynus ir želdinius.</p> <p>Įvertinti Vilniaus miesto savivaldybės tarybos 2021-04-21 sprendimo Nr. 1-942 „Dėl Vilniaus miesto savivaldybės teritorijoje projektuojamų objektų, kurių architektūrinėms idėjoms įvertinti privaloma skelbti projektų konkursus“ reikalavimus.</p>
3.2.	reikalavimai sklypo sutvarkymui ir apželdinimui	<p>Projektinių pasiūlymų sprendiniuose akcentuoti būsimų sprendinių įtaką vietos kraštovaizdžiui, sklypo ir gretimos aplinkos ekologiškai būklei; susiklosčiusiems socialiniams veiksniams, įvertinti kaip funkcionuos jungtys su gretimybėmis. Pasiūlyti tvarius lietaus vandens surinkimo ir kitus tvarią aplinką formuojančius sprendinius panaudojant susiklosčiusios gamtinės situacijos potencialą; aiškinamajame rašte aprašyti lietaus vandens surinkimo sprendinius. Vaikų žaidimo, poilsio ir sporto aikšteles projektuoti daugiabučių sklypuose. Pateikti projektuojamų želdinių (medžių, krūmų, žolinių augalų, lianų) rūšis, preliminarinius kiekius, komponavimo būdus ir jų parinkimo motyvus. Aprašyti sklypo dangų medžiagiškumą, parinkimo motyvus. Vadovautis LR Želdynų įstatymo 19 straipsnio 3 ir 4 punktu. Rengiant tolimesnę projekto techninę dokumentaciją vadovautis LR Aplinkos ministro 2007 m. gruodžio 29 d. įsakymu Nr. D1-719 “Dėl atskirųjų ir priklausomųjų Želdynų kūrimo ir tvarkymo projektų rengimo tvarkos aprašo patvirtinimo”.</p> <p>Priklausomųjų želdynų plotams nepriskiriami plotai: užstatymo; pravažiavimų, šaligatvių ir nuogrindų (įrenginių, skirtų vandens</p>

pašalinimui nuo statinių ir jų konstrukcijų); požeminių garažų antžeminės dalies, jei joje natūraliame grunte neauga medžiai ir krūmai; sporto aikštynų ir sporto aikštelių; neįskaičiuojamos ažūrinės, korio tipo dangos.

Rekomenduojamas didžiausias nelaidžių dangų kiekis sklype – 40 proc.

Pastatų ir viešųjų erdvių sąrangos principai teritorijoje, pastatų išdėstymo sklype sprendiniai ir užstatymo rodikliai privalo atitikti urbanistinį kontekstą - teritorijoje susiklosčiusią ar tikslingai formuojamą užstatymo tipologiją ir jai būdingus užstatymo rodiklius (intensyvumą, tankį, aukštingumą), taip pat ne suardyti, bet tobulinti esamus funkcinius ryšius teritorijoje.

Formuojant naujų kvartalų urbanistinę struktūrą ar papildant esamus kvartalus naujais pastatais, diegiami perimetriniam užstatymui būdingi principai: pastatais, želdiniais ir gerbūvio elementais atskiriamos viešos (gatvių, aikščių, skverų,) erdvės nuo privačių kiemo erdvių; pastatai statomi pagal gatvės erdvę formuojančias užstatymo linijas; kiemo erdvės formuojamos fiziniiais ar emociniais barjeriais kuriant konkrečiai bendruomenei priklausančių erdvių ribas su akcentuojamais patekimais, skatinant šias erdves naudojančios bendruomenės įsitraukimą į erdvės priežiūrą ir kontrolę. Skatinamas terasų pirmajame aukšte įrengimas.

Pirmuosiuose pastatų aukštuose negalimi aklini fasadai, parkingai ir garažai. Siekiant teritorijos daugiafunkciškumo, nagrinėti galimybę ir poreikį pirmuose pastatų aukštuose palei pagrindines gatves numatyti universalios paskirties patalpas, kurios galėtų būti pritaikomos įv. paslaugoms, tame tarpe socialinėms, teikti; į šias patalpas turi būti numatyti neįgaliesiems pritaikyti įėjimai iš lauko; šių patalpų aukštis ne mažesnis nei 3,5 m.

Palei gatvės fasadus (tarp gatvės ir fasadų) neleidžiamas antžeminių automobilių stovėjimo vietų įrengimas. Pastatai, susisiekimo infrastruktūra ir viešos erdvės pritaikytos tokiai judumo dalyvių hierarchijai: pėstysis > dviratininkas > viešas transportas > automobilis.

Viešųjų erdvių judėjimo traktuose, šaligatviuose, pėsčiųjų ir dviračių takuose negali būti judėjimui kliudančių elementų – patekimams į patalpas reikalingų laiptų, pandusų, taip pat atramų, ženklavimo įrenginių ir pan.

Užtikrinti sklypo struktūrą, nustatytą STR 2.02.01:2004 „Gyvenamieji pastatai“: sklype turi tilpti vaikų žaidimo aikštelė, elementari sporto aikštelė paaugliams ir vieta ramiam vyresnio amžiaus namo gyventojų poilsiui. Šias gyventojams skirtas erdves projektuoti toliau nuo gatvių, vidinėje, ramioje sklypo dalyje, įvertinant sklype suprojektuotus/esamus pastatus.

Nurodyti buitinių atliekų konteinerių aikštelių išdėstymą sklype. Vadovautis STR 2.02.01:2004 „Gyvenamieji pastatai“ reikalavimais.

Projektuojant antžeminę automobilių saugyklą ar automobilių stovėjimo vietas, išlaikyti norminius atstumus, nustatytus STR 2.06.04:2014 „Gatvės ir vietinės reikšmės keliai. Bendrieji reikalavimai“, iki gretimų sklypų taip, kad nebūtų užkirsta galimybė šiuose sklypuose vykdyti statybą. Projektuojant antžemines automobilių stovėjimo vietas numatyti želdinių intarpų, pralaidžių

		<p>dangų. Rekomenduojama numatyti požeminę automobilių saugyklą. Išlaikyti norminius atstumus nuo pastatų iki kaimyninių sklypų ribų pagal STR 2.02.01:2004 „Gyvenamieji pastatai“ reikalavimus.</p>
3.3.	konteksto sąlygojami reikalavimai	<p>Užstatymą sklypuose Kalno g. 111, Lietaviškių g. 19 ir sklype kad Nr. 0101/0151:843, spręsti kompleksiskai, pateikti šių sklypų užstatymo, sutvarkymo schemą. Atlikti urbanistinę analizę (schemos ir aiškinamasis tekstas) pagrindžiančią planuojamą kvartalo urbanistinę idėją (pastatų išdėstymas, parametrai, santykis su aplinkinėms teritorijomis).</p> <p>Į pastato aukštų skaičių įskaičiuojamos pastogės, mansardos, antrasolės. Užtikrinti reikalavimus, keliamus žmonėms su negalia (STR 2.03.01:2019 „Statinių prieinamumas“).</p> <p>Projektiniai pasiūlymai turi būti suderinti su LR Statybos įstatymo 14 straipsnio 1 dalies 13 ir 15 punktuose nurodytais asmenimis. Nepažeisti trečiųjų asmenų teisėtų interesų. Užtikrinti insoliacijos, higienos, priešgaisrinius reikalavimus.</p>
3.4.	reikalavimai susisiekimo ir inžinerinių tinklų plėtrai	<p>Susisiekimo ir inžinerinių tinklų sprendiniai – pagal juos eksploatuojančių institucijų sąlygas. Vadovaujantis 2009-05-21 sprendimo Nr. 1-1029 reikalavimais, sklypų užstatymas galimas įrengus inžinerinių tinklų ir susisiekimo infrastruktūrą, nustatytą detalajame plane. Todėl su prašymu pritarti projektiniams pasiūlymams turi būti pateikiami dokumentai dėl susisiekimo infrastruktūros įrengimo bei planuojamos įrengti infrastruktūros projektiniai sprendiniai. Įvažiavimą į sklypą projektuoti vadovaujantis detaliojo plano (TPDR reg. Nr. T00059904) sprendiniais. Vadovautis Vilniaus miesto dviračių takų specialiojo plano (TPDR reg. Nr. T00072197) sprendiniais ir Susisiekimo pėsčiomis projektų Vilniaus miesto savivaldybėje rengimo ir įgyvendinimo rekomendacijomis (patv. Vilniaus miesto savivaldybės administracijos direktoriaus 2018-12-17 įsak. Nr. 30-3844/18(2.1.1E-TD2)).</p>
3.5.	kiti teritorijų planavimo dokumentuose nustatyti reikalavimai (bendruosiuose, specialiuosiuose planuose)	<p>Projektinių pasiūlymų sprendiniai turi atitikti Vilniaus miesto savivaldybės tarybos 2009-05-21 sprendimu Nr. 1-1029 patvirtinto Teritorijos buvusiam Pupojų kaime (Pupojų architektūrinės, urbanistinės ir inžinerinės plėtros koncepcijos metmenyse pažymėtos indeksais T1, T2, T3, T4, T7, T10, T12, T13) detaliojo plano (TPDR reg. Nr. T00059904) sprendinius; detalieji planai koreguojami Teritorijų planavimo įstatymo ir Kompleksinio teritorijų planavimo dokumentų rengimo taisyklių nustatyta tvarka. Įvertinti Vilniaus miesto savivaldybės teritorijos bendrojo plano (TPDR reg. Nr. T00086338) sprendinius. Įvertinti Vilniaus miesto savivaldybės administracijos direktoriaus 2019-12-30 įsakymo Nr. 30-3259/19 „Dėl reikalavimų projektuojamiems arba rekonstruojamiems pastatams ar pastatų grupėms įrengiant perspėjimo sirenomis sistemas“ reikalavimus.</p>
3.6.	su projekto įgyvendinimu susijusi būtina viešosios infrastruktūros plėtra	<p>Nurodyti esamas ugdymo įstaigų lankymo galimybes susiejant su projektuojamų būstų skaičiumi. Išnagrinėti galimybę projektuojamuose pastatuose numatyti universalios paskirties patalpas, kurios galėtų būti pritaikomos socialinei, tame tarpe ugdymo įstaigų, veiklai. Nagrinėti sklypo prieigas ir įvertinti viešosios infrastruktūros (gatvės, pėsčiųjų ir dviračių takų) plėtros poreikį.</p>
3.7.	projektinių pasiūlymų vaizdinės informacijos parengimas	<p>Vadovaujantis 2019 m. gruodžio 16 d. Vilniaus miesto savivaldybės administracijos direktoriaus įsakymu Nr. 30-3178/19 patvirtintu „Projektinių pasiūlymų ir techninio projekto įtraukimo į GIS</p>

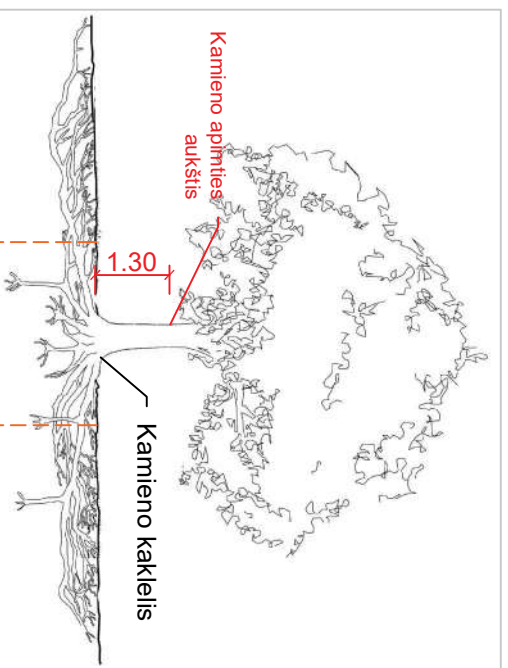
		duomenų bazę ir geoportalą „Vilnius 3D planas“ tvarkos aprašu, projekto medžiaga pateikiama įtraukti į GIS duomenų bazę ir geoportalą „Vilniaus 3D planas“. Projektinių pasiūlymų sudėtis pagal STR1.04.04:2017 „Statinio projektavimas, projekto ekspertizė“ 13 priedą. Užtikrinti visuomenės informavimą STR „Statinio projektavimas, projekto ekspertizė“ VIII skyriuje nustatyta tvarka; informacinis stendas turi būti pakankamo dydžio (ne mažiau kaip 0,5 kv. m), stende pateikiama statinių išdėstymo sklype su gretima urbanistine aplinka vizualizacija, nurodoma stendo įrengimo ir išmontavimo datos ir kita privaloma informacija.
--	--	---

Aurelija Šlepikaitė, (8 5 211 2877), [aurelija.slepikaite@vilnius.lt](mailto:aurelija.slepikaite@vilnius.lt)

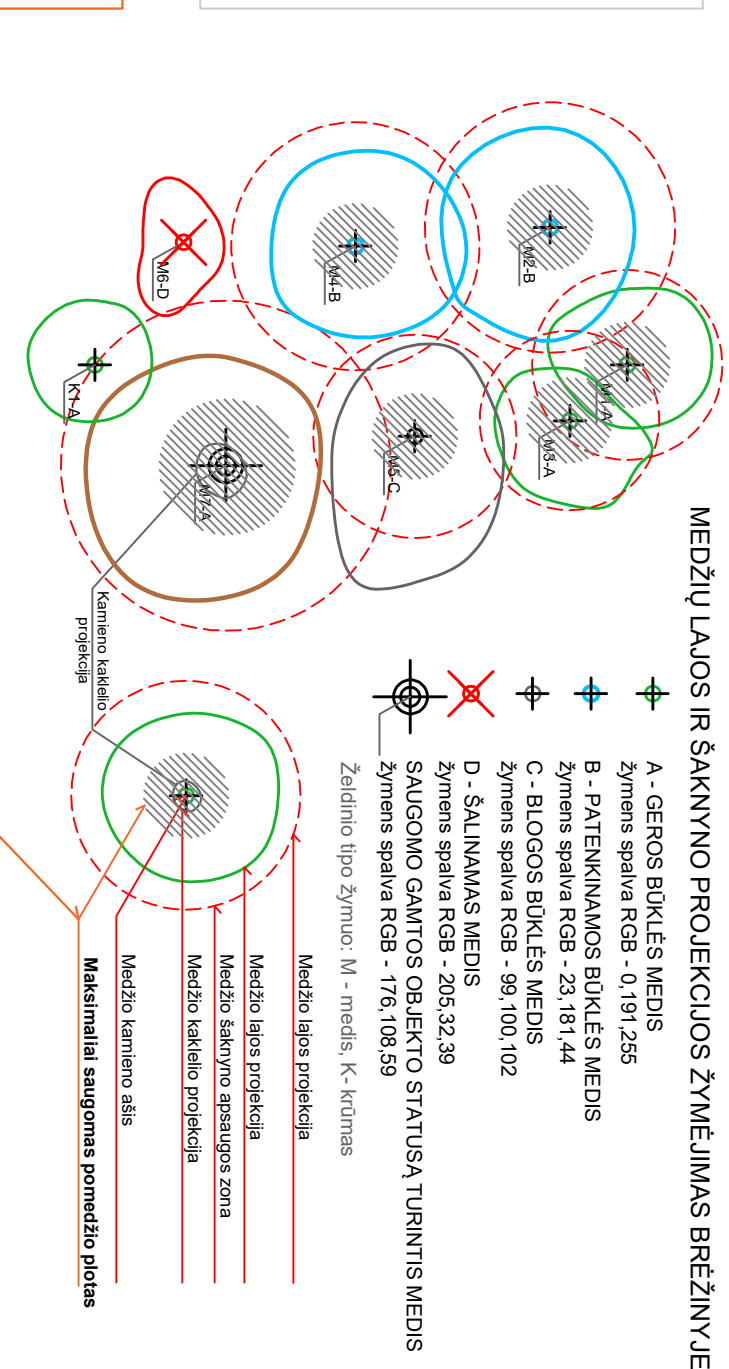
Giedrė Čeponytė, (8 5 211 2469), [giedre.ceponyte@vilnius.lt](mailto:giedre.ceponyte@vilnius.lt)

Lietuvos Respublikos viešojo administravimo įstatymo 36 straipsnis: asmuo turi teisę apskūsti viešojo administravimo subjekto priimtą administracinės procedūros sprendimą savo pasirinkimu administracinių ginčų komisijai arba administraciniam teismui įstatymų nustatyta tvarka.

# Grafinis/informacinis medžių žymėjimas plane ir medžių inventORIZACIJOS lentelės sudėtis



**Maksimaliai saugomas pomedžio plotas** - kamieno kaklelio diameteras  $\varnothing$  x 5, kuriame negalimas šaknų suspaudimas



- POMEDŽIO PLOTŲ APSAUGOS REŽIMAI:**
- iki 5x kamieno  $\varnothing$  - gyvybiškai svarbus maksimaliai saugomas pomedžio plotas, kuriame negalima jokia judėjimo, transportavimo, įrengimo ar sandėliavimo veikla, statybų metu privalomai apvertas laikina tvora.
  - iki 12x kamieno  $\varnothing$  - pomedžio plotas, kuriame galima važiuoti transporto priemonėmis, kurių svoris yra iki 2 tonų, o važiuojamojo ploto pagrindas tolygiai išklotas specialiomis svorio centru paskirstančiomis laikininojo kelio ploktėmis.

## ŽELDINIŲ INVENTORIZACIJOS LENTELĖS PAVYZZDYS

Medžio nr. plane	Medžio rūšis lietuviškai	Medžio rūšis lotyniškai	Kamieno diameteras 1 m aukštyje	Kamieno diameteras ties kamieno kakleliu $\varnothing$ cm	Maksimaliai saugomas pomedžio/pokrūmio plotas m <sup>2</sup>	Lajos projekcija Š,R,P,V kryptimis	Medžio būklės indeksas A, B, C, D	Reikalingos arboristinės priemonės
1	2	3	4	5	6	7	8	9
M-1	Paprastoji pušis	Pinus sylvestris	M-1	45	6,8	3,4,3,6,3,4	B	Formuojamasis genėjimas
K-1	Pilkoji lanksva `Grefsheim`	Spiraea cinerea `Grefsheim`	K-1	daugiakamienis	6	2,3,3,2	B	Retinimas

**DETALŪS METADUOMENYS**


<b>Dokumento sudarytojas (-ai)</b>	Vilniaus miesto savivaldybė 188710061, Konstitucijos pr. 3, LT-09601, Vilnius
<b>Dokumento pavadinimas (antraštė)</b>	DĖL PROJEKTINIO PASIŪLYMO RENGIMO UŽDUOTIES PATVIRTINIMO LIETAVIŠKIŲ G. 19
<b>Dokumento registracijos data ir numeris</b>	2021-07-28 Nr. A659-397/21(3.3.2.26E-VMA)
<b>Dokumento gavimo data ir dokumento gavimo registracijos numeris</b>	–
<b>Dokumento specifikacijos identifikavimo žymuo</b>	ADOC-V1.0
<b>Parašo paskirtis</b>	Pasirašymas
<b>Parašą sukūrusio asmens vardas, pavardė ir pareigos</b>	Benius Bučelis, Poskyrio vedėjas laikinai vykdomas vyriausiojo miesto architekto funkcijas, Vyriausiojo miesto architekto skyrius
<b>Sertifikatas išduotas</b>	BENIUS, BUČELIS LT
<b>Parašo sukūrimo data ir laikas</b>	2021-07-28 12:29:09 (GMT+03:00)
<b>Parašo formatas</b>	XAdES-T
<b>Laiko žymoje nurodytas laikas</b>	2021-07-28 12:29:25 (GMT+03:00)
<b>Informacija apie sertifikavimo paslaugų teikėją</b>	EID-SK 2016, AS Sertifitseerimiskeskus EE
<b>Sertifikato galiojimo laikas</b>	2019-08-24 13:56:25 – 2024-08-22 23:59:59
<b>Informacija apie būdus, naudotus metaduomenų vientisumui užtikrinti</b>	"Registravimas" paskirties metaduomenų vientisumas užtikrintas naudojant "RCSC IssuingCA, VI Registru centras - i.k. 124110246 LT" išduotą sertifikatą "Dokumentų valdymo sistema Avilys, Vilniaus miesto savivaldybės administracija, i.k.188710061 LT", sertifikatas galioja nuo 2018-12-27 14:17:37 iki 2021-12-26 14:17:37
<b>Pagrindinio dokumento priedų skaičius</b>	1
<b>Pagrindinio dokumento priedamų dokumentų skaičius</b>	–
<b>Priedamo dokumento sudarytojas (-ai)</b>	–
<b>Priedamo dokumento pavadinimas (antraštė)</b>	–
<b>Priedamo dokumento registracijos data ir numeris</b>	–
<b>Programinės įrangos, kuria naudojantis sudarytas elektroninis dokumentas, pavadinimas</b>	Dokumentų valdymo sistema „Avilys“, versija 3.5.45.1
<b>Informacija apie elektroninio dokumento ir elektroninio (-ių) parašo (-ų) tikrinimą (tikrinimo data)</b>	Atitinka specifikacijos keliamus reikalavimus. Visi dokumente esantys elektroniniai parašai galioja (2021-07-28 13:15:45)
<b>Paieškos nuoroda</b>	–
<b>Papildomi metaduomenys</b>	Nuorašą suformavo 2021-07-28 13:15:45 Dokumentų valdymo sistema „Avilys“



### BENDRIEJI STATINIO RODIKLIAI

Šiame priede nurodomi sklypo ir statinių rodikliai bendruoju atveju. Projekte nurodomi konkretaus sklypo ir konkretaus statinio bendrieji rodikliai.

Pavadinimas	Mato vienetas	Kiekis	Pastabos
<b>I. SKLYPAS</b>			
1. Sklypo plotas	m <sup>2</sup>	12540	
2. Sklypo užstatymo intensyvumas	koef.	0,65	Antžeminės dalies bendrojo ploto santykis su sklypo plotu. $8130 / 12540 = 0,65$  Pagal galiojančią detalų planą galimas maksimalus – 0,8
3. Sklypo užstatymo tankumas	%	26	Antžeminės dalies ploto santykis su sklypo plotu procentine išraiška.  $3\ 293 / 12540 \times 100 = 26,26\ %$  Pagal galiojančią detalų planą galimas maksimalus – 60%
<b>II. PASTATAI</b>			
1. Gyvenamieji pastatai	vnt.	4	<u>Daugiabučiai gyvenamieji namai</u>
2. Pastatų bendrasis plotas	m <sup>2</sup>	14123	$P_b = P_{gp} + P_{bn} + P_r + P_{gr}$ P <sub>gp</sub> – visų gyvenamųjų patalpų bendrasis plotas; P <sub>bn</sub> – bendro naudojimo patalpų plotas; P <sub>r</sub> – rūšio (pusrūšio) patalpų plotas; P <sub>gr</sub> – garažo patalpų plotas; Požeminis – 5993 m <sup>2</sup> Antžeminis – 8130 m <sup>2</sup>
3. Pastato naudingasis plotas	m <sup>2</sup>	8130	
4. Pastatų tūris	m <sup>3</sup>	60 943	Antžeminis – 41 418 Požeminis – 19 525
5. Aukštų skaičius	vnt.	3-4	
6. Pastatų aukštis	m	≤ 15	Pagal galiojančią detalų planą leistinas maksimalus aukštis – 15m.
7. Butų skaičius:	vnt.	182	1.1 pastatas – 40 butai; 1.2 pastatas – 44 butai; 1.3 pastatas – 54 butai; 1.4 pastatas – 44 butai.

0	2021 12 28	Sąlygų gavimui		
Laida	Išleidimo data	Laidos statusas. Keitimo priežastis (jei taikoma)		
Kval. Patv. Dok. Nr.		UAB "Eventus Pro", į.k.300591759 Gvazdikų. 4, LT - 10105 Vilnius e-paštas.: info@eventuspro.lt	Statinio projekto pavadinimas Daugiabučių gyvenamųjų namų Lietaviškių g. 19 Vilniuje, statybos projektas	
A823	PV	Vytenis Gerliakas	Dokumento pavadinimas	Laida
A823	PDV	Vytenis Gerliakas	Bendrieji statinio rodikliai	0
LT	Statytojas K.S. ir J.S.		Dokumento žymuo Z21-05-12-ANT-PP-BD-BSR	Lapas 1
				Lapų 2

Pavadinimas	Mato vienetas	Kiekis	Pastabos
<b>8. Administracinės paskirties patalpos</b>	vnt.	2	<i>Parkavimo vietų poreikis numatomas pagal STR "Gatvės ir vietinės reikšmės keliai. Bendrieji reikalavimai". Administracinės paskirties pastatuose numatoma 1 vieta 25 m<sup>2</sup> pagrindinio ploto. 230,78 m<sup>2</sup> 230,78/25=9 vietų.</i>
<b>9. Energetinio naudingumo klasė</b>		A++	
<b>10. Pastato (patalpų) akustinio komforto sąlygų klasė</b>		C	

\* Žvaigždute pažymėti rodikliai apskaičiuojami vadovaujantis Nekilnojamojo turto kadastrinių matavimų ir kadastro duomenų surinkimo taisyklėmis, kurias tvirtina Lietuvos Respublikos žemės ūkio ministras. Baigus statybą ir atlikus kadastrinius matavimus šie rodikliai gali turėti neesminių nukrypimų [5.39].

Dokumento žymuo	Lapas	Lapų	Laida
Z21-05-12-ANT -PP -BD-BSR	2	2	0

DAUGIABUČIŲ GYVENAMŲJŲ NAMŲ LIETAVIŠKIŲ G. 19, VILNIUJE STATYBOS PROJEKTAS  
**Statinio projekto Nr. Z21-05-12-ANT-PP**

**BENDRIEJI DUOMENYS**

<b>Nuosavybės dokumentai</b>	<i>Sklypo RC išrašas</i>	<i>Adresas</i>	Lietaviškių g. 19, Vilnius	
		<i>Kad. Nr.</i>	0101/0151:844	
		<i>Paskirtis</i>	Kita	
		<i>Naudojimo būdas</i>	Daugiabučių gyvenamųjų pastatų ir bendrabučių teritorijos	
		<i>Plotas</i>	1,2540 ha	
	<i>Žemės sklypo planas patvirtintas RC</i>	<i>Apribojimai</i>	Ryšių linijų apsaugos zonos Elektros linijų apsaugos zonos Vandentiekio, lietaus ir fekalinės kanalizacijos tinklų ir įrenginių apsaugos zonos	
<i>Servitutai</i>		S1 – servitutas skirtas susisiekimo (privažiavimų) ir inžinerinių tinklų koridoriams bei susisiekimo ir inžinerinių tinklų komunikacijų aptarnavimo objektų statybai (tarnaujantis daiktas)		
<i>Servituto plotas</i>		686 m <sup>2</sup>		
<b>Kiti dokumentai</b>	<i>Statytojo teisė</i>	<i>Sklypo nuosavybė</i>	Du privatūs asmenys Sudaryta pirkimo – pardavimo sutartis UAB „Start pro“, į.k. 305683866	
	<i>Įgaliojimas</i>	<i>2018 04 25 Sklypo savininkai (privatūs asmenys) įgalioja</i>	Privačius asmenis atstovauti	Galioja iki 2028 04 25
		<i>2021 07 01 UAB Start pro įgalioja</i>	UAB „Eventus pro“, į.k.300591759	Galioja iki statybą leidžiančio dokumento gavimo
		<i>2021 07 02 Sklypo savininkai (privatūs asmenys) įgalioja</i>	UAB „Eventus pro“, į.k.300591759	Galioja iki statybą leidžiančio dokumento gavimo
		<i>2021 08 16 Sklypo savininkai (privatūs asmenys) įgalioja</i>	UAB „Start pro“, į.k.305683866; UAB „Eventus pro“, į.k.300591759	Galioja iki 2021 12 31
0	2021 12 28	VIEŠINIMUI		
LAIDA	IŠLEIDIMO DATA	LAIDOS STATUSAS. KEITIMO PRIEŽASTIS (JEI TAIKOMA)		
KVAL. PATV. DOK. NR.	UAB "Eventus Pro" į.k. 300591759 Gvazdikų g. 4, LT – 10105 Vilnius, Tel.: 85 2123075, e - paštas.: info@eventuspro.lt		<b>DAUGIABUČIŲ GYVENAMŲJŲ NAMŲ LIETAVIŠKIŲ G. 19, VILNIUJE STATYBOS PROJEKTAS</b>	
A1825	PV, PDV	Vytenis Gerliakas		Laida
	Arch	Ieva Leinartaitė - Gerliakienė		0
LT	STATYTOJAS K.S. ir J.S.		DOKUMENTO ŽYMUO Z21-05-12-ANT-PP -SA_AR	Lapas 1
				Lapų 18

DAUGIABUČIŲ GYVENAMŲJŲ NAMŲ LIETAVIŠKIŲ G. 19, VILNIUJE STATYBOS PROJEKTAS  
**Statinio projekto Nr. Z21-05-12-ANT-PP**

<b>Sutikimai</b>	<i>Sklypo bendraturčių</i>	Pagal įgaliojimus dalinai disponuojama turtu
	<i>Pastato bendraturčių</i>	Nėra pastatų
	<i>Dėl neišlaikomų norminių atstumų</i>	Nuo šiaurinės, rytinės ir pietinės pusių atstumai iki sklypo ribų išlaikomi norminiai.  Nuo vakarinės pusės, projektuojami statiniai arčiausiai 4,69 m, tačiau remiantis Statybos techninio reglamento STR 1.05.01:2017 „Statybą leidžiantys dokumentai. Statybos užbaigimas. Statybos sustabdymas. Savavališkos statybos padarinių šalinimas. Statybos pagal neteisėtai išduotą statybą leidžiantį dokumentą padarinių šalinimas“ 7 priedas 9.2 p. „ <b>miesto</b> ar kaimo gyvenamosios vietovės <b>teritorijoje esančių ir turinčių pavadinimą gatvių raudonosiose linijose statant</b> ar rekonstruojant <b>inžinerinius tinklus ir (ar) susisiekimo komunikacijas arba šiose gatvėse statant</b> ar rekonstruojant <b>statinius mažesniais už norminius atstumais nuo šių gatvių raudonųjų linijų;</b> “
	<i>Protokolinis sprendimas dėl paskirties keitimo / remonto</i>	Neaktualu, projektuojamu atveju
	<i>Statinio autoriaus sutikimas</i>	Neaktualu, projektuojamu atveju

**AIŠKINAMASIS RAŠTAS**

<b>Statinio ar jo dalies statybos vieta</b>	Žemės sklypas Lietaviškių g. 19, Vilnius kad. Nr. 0101/0151:844	
<b>Statinio ar jo dalies pagrindinė naudojimo paskirtis</b>	Pagrindinė dominuojančių statinių naudojimo paskirtis: 1. Gyvenamosios paskirties pastatai: 1.1 Gyvenamoji (trijų ir daugiau butų – daugiabučiai pastatai) – pastatai skirti gyventi trimis šeimoms ir daugiau ( <i>LR nekilnojamojo turto kadastro nuostatų 3 priedas</i> ) 1.2 Projektuojamos ir kelios negyvenamosios paskirties patalpos – administracinės paskirties – patalpos administraciniams tikslams ( <i>LR nekilnojamojo turto kadastro nuostatų 4 priedas</i> )	
<b>Žemės sklypo teritorijos naudojimo reglamento parametrai (kai TPJ 20 str. nustatytais atvejais neparengti TPD ir statyba konkrečiame žemės sklype leidžiama) - PU</b>	Vadovaujantis LR TPJ 20 str., žemės sklypo naudojimo reglamentai nenustatomi. Vadovaujama Vilniaus miesto savivaldybės tarybos 2009-05-21 sprendimu Nr. 1-1029 patvirtintu Teritorijos buvusiam Pupojų kaime (Pupojų architektūrinės, urbanistinės ir inžinerinės plėtros koncepcijos metmenyse pažymėtos indeksais T1, T2, T3, T4, T7, T10, T12, T13) detalioju planu (TPDR reg. Nr. T00059904)	
<b>Leidžiama pagal detalųjį planą</b>	<b>Projektuojama</b>	
<b>Užstatymo tipas</b>	<b>Perimetrinis / taškinis</b>	Perimetrinis reguliarus (nepilnai uždari kvartalai) – per_a – savo išorės perimetru dalinai uždara reguliaraus plano užstatymo struktūra, kai užstatymas formuojamas palei gatvę, ilgiesiems fasadams formuojant gatvės išklotinę.
<b>Užstatymo tankis</b>	<b>0,6</b>	0,3

Z17-09-14-PP-SA_AR	Lapas	Lapų	Laida
	2	18	0

DAUGIABUČIŲ GYVENAMŲJŲ NAMŲ LIETAVIŠKIŲ G. 19, VILNIUJE STATYBOS PROJEKTAS  
**Statinio projekto Nr. Z21-05-12-ANT-PP**

<b>UT</b>		
<b>Užstatymo intensyvumas UI</b>	<b>0,8</b>	0,7
<b>Aukštis (m) nuo statinių statybos zonos esamo žemės paviršiaus</b>	<b>15 m</b>	15 m
<b>Maksimali absoliutinė altitudė (m)</b>	<b>214,00</b>	210,65 213,50 213,60 214,00
<b>Aukštų skaičius (nuo – iki)</b>	<b>4</b>	3-4
<b>Priklausomųjų želdynų plotas</b>	<b>&gt;30%</b>	55%
<b>Bendrųjų rodiklių lentelė</b>	Priedama kaip AR priedas	
<b>Statinio (pastato) techniniai ir paskirties rodikliai (tarp jų gamybos, kitos planuojamos ūkinės veiklos, paslaugų kiekis, butų, vietų skaičius ir kt.)</b>	Suplanuoti keturi daugiabučiai gyvenamieji namai sujungti požeminiu parkingu su keliomis administracinės paskirties patalpomis prie Kalno gatvės. Suplanuota – B ir C tipo namai ir trys požeminio parkingo lygiai S1, S2, S3. Sklype suplanuota: - 182 butai; - 2 negyvenamosios paskirties patalpos;	
<b>Statinio statybos rūšis (pagrindimas)</b>	Nauja statyba. Sklype nėra esamų statinių.	
<b>Kategorija (pagrindimas)</b>	- Ypatingi. (STR 1.01.03:2017 „Statinių klasifikavimas“ antras skirsnis, 1 lentelė, gyvenamosios paskirties pastatai: pastato bendras plotas didesnis kaip 2000 m <sup>2</sup> ) - Neypatingi statiniai - Nesudėtingi statiniai I ir II gr.	
<b>Projektuojamų statinių sąrašas (jei aprašoma statinių grupė)</b>	<ul style="list-style-type: none"> <li>• Gyvenamosios paskirties pastatai: <ul style="list-style-type: none"> <li>○ Gyvenamosios paskirties pastatas 1.1 su požeminiu parkingu</li> <li>○ Gyvenamosios paskirties pastatas 1.2</li> <li>○ Gyvenamosios paskirties pastatas 1.3</li> <li>○ Gyvenamosios paskirties pastatas 1.4</li> </ul> </li> <li>• Vaikų žaidimų aikštelės</li> <li>• Elementari sporto aikštelė</li> <li>• Antžeminių parkavimo vietų aikštelės</li> <li>• Pėsčiųjų takai (sklypo viduje)</li> <li>• Privažiavimo kelias</li> </ul>	
<b>Gamybos ar kitos veiklos rūšies, projektuojamos statinyje, technologinis procesas</b>	Dviejuose statiniuose numatomos negyvenamosios patalpos, skirtos administraciniams tikslams ir administracinei veiklai.	

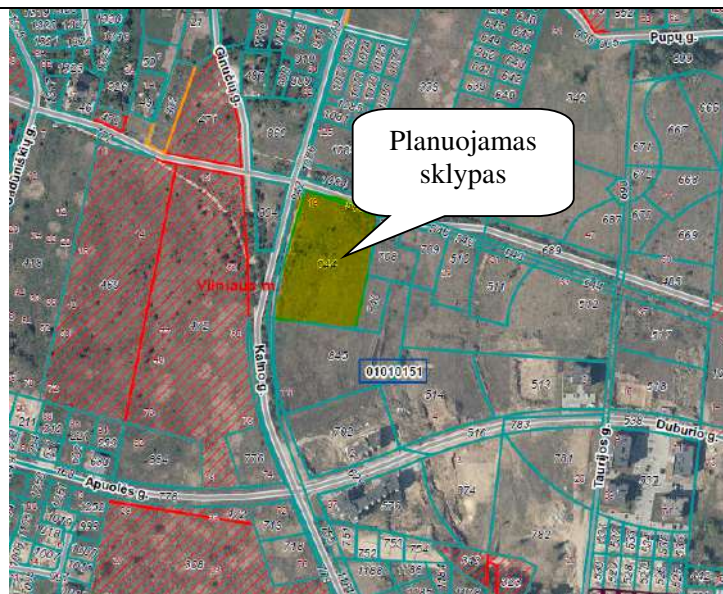
Z17-09-14-PP-SA_AR	Lapas	Lapų	Laida
	3	18	0

DAUGIABUČIŲ GYVENAMŲJŲ NAMŲ LIETAVIŠKIŲ G. 19, VILNIUJE STATYBOS PROJEKTAS  
**Statinio projekto Nr. Z21-05-12-ANT-PP**

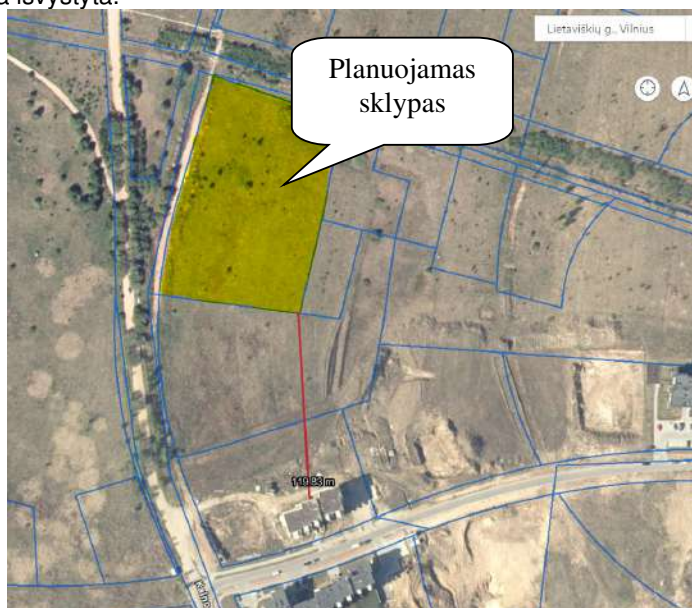
<p><i>(schema);  Nuotekų tvarkymo pasiūlymai;  Atliekų tvarkymo pasiūlymai;  Orientacinis energinių išteklių  (elektros energijos, šilumos,  geriamojo vandens, dujų ir kitų  išteklių) kiekis ir apsirūpinimo  šaltiniai (jei numatyta PU)</i></p>	<p>Nuotekų tvarkymas sprendžiami vadovaujantis detaliuoju planu, prisijungiant prie centralizuotų tinklų, pagal išduotas atitinkamų institucijų projektavimo sąlygas.</p> <p>Atliekų tvarkymas sprendiamas sklypo ribose numatant buitinių atliekų ir atliekų rūšiuojant konteinerius. Projektuojama – vieta 6 vnt. „MOLOK“ tipo konteineriams po 5 m<sup>3</sup>. Pagal orientacinį atliekų turėtojų skaičių (nuo 105 iki 400 atliekų turėtojų) turi būti užtikrinama iki 15 m<sup>3</sup> bendras konteinerių tūris. Projektuojamu atveju, tūris gali būti dvigubas, iki 30 m<sup>3</sup>. Aikštelės plotas 22,56 kv.m, Aikštelės parametrai 4,7x4,8 m;</p> <p>Orientacinis energinių išteklių kiekis ir aprūpinimo šaltiniai:</p> <ul style="list-style-type: none"> <li>- Elektros energijos: iš centralizuotų elektros tinklų;</li> <li>- Šilumos energijos: iš alternatyvių šaltinių/geoterminis šildymas;</li> <li>- Geriamojo vandens : iš centralizuotų vandentiekio tinklų;</li> <li>- Nuotekų: į centralizuotus buitinių nupuotekų tinklus;</li> <li>- Paviršinių nuotekų: nuvedimas planuojamas spręsti įvertinus atliktus geologinius tyrimus ir nustačius grunto laidumą vandeniui, laisvose vietose suformuojant šlapynes, dekoratyvinius tvenkinius bendro želdyno zonoje, juos apsodinant gruntui ir vandeniui tinkamais augalais.</li> <li>- Dujų: - nenumatomas;</li> </ul> <p>Energinų išteklių kiekis nustatomas techninio projekto pradžioje, užsakant prisijungimo sąlygas.</p>
<p><i>Laikančiųjų konstrukcijų ir išorinių atitvarų parinkimo motyvai</i></p>	<ul style="list-style-type: none"> <li>- Surenkamo gelžbetonio (tiek laikančiosios konstrukcijos, tiek išorinės atitvaros) arba</li> <li>- Monolitinio karkaso laikančiosios konstrukcijos; silikatinių blokelių / plytų mūro išorinės atitvaros;</li> </ul>
<p><i>Topografija</i></p>	<p>Projektiniai pasiūlymai rengti vadovaujantis 2021 07 12 suderinta topografija</p>
<p><i>Gretima urbanistinė aplinka</i></p>	

Z17-09-14-PP-SA_AR	Lapas	Lapų	Laida
	4	18	0

DAUGIABUČIŲ GYVENAMŲJŲ NAMŲ LIETAVIŠKIŲ G. 19, VILNIUJE STATYBOS PROJEKTAS  
Statinio projekto Nr. Z21-05-12-ANT-PP



**Aplinkinis užstatymas.** 120 m spinduliu esamų aplinkinių pastatų nėra. Artimiausias pastatas, daugiabutis gyvenamasis namas, yra sklype kad. Nr. 0101/0151:702. Teritorija arti projektuojamo sklypo nėra išvystyta.

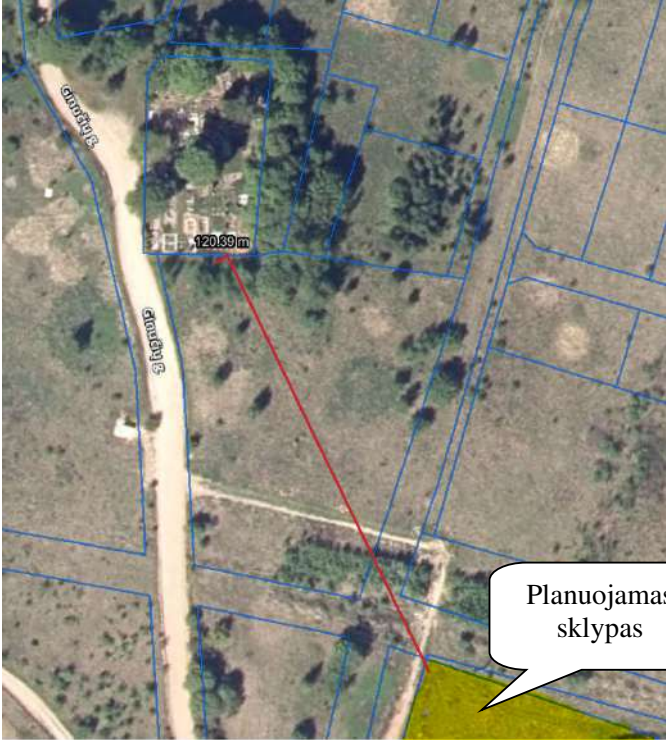
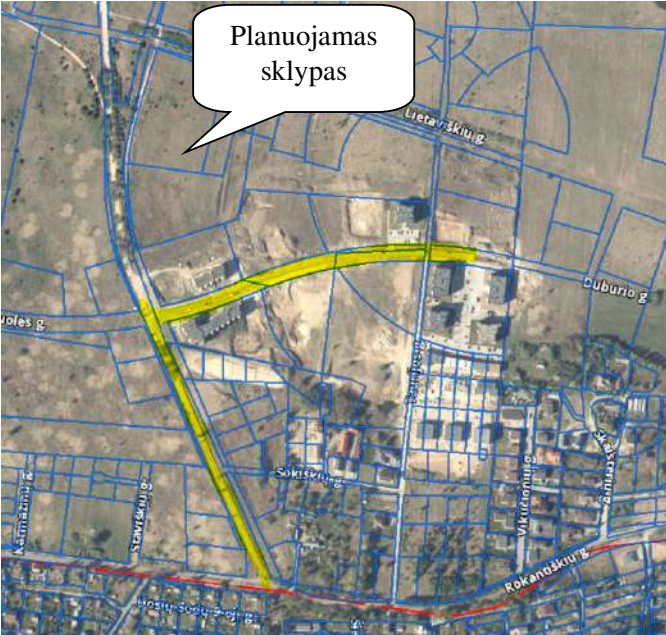


Šiaurės vakarinėje planuojamo sklypo aplinkinės teritorijos dalyje, ne arčiau kaip 120 m yra esamos, nedidelės kapinaitės, kurių nauja plėtra nenumatyta, laidojama tik į šeimos kapus.

Z17-09-14-PP-SA_AR	Lapas	Lapų	Laida
	5	18	0



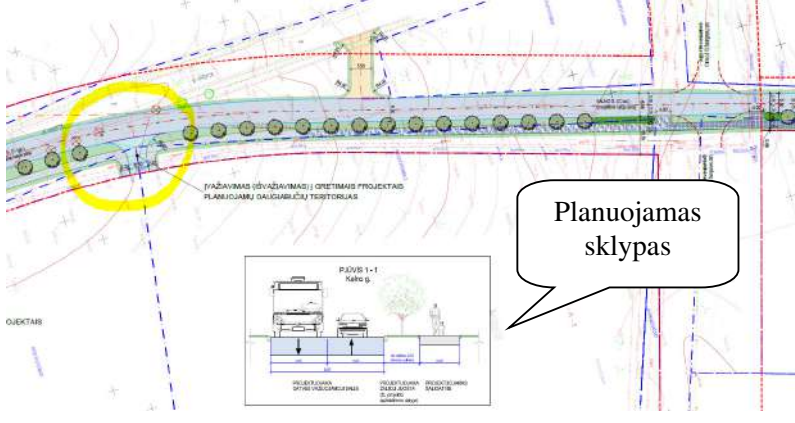
DAUGIABUČIŲ GYVENAMŲJŲ NAMŲ LIETAVIŠKIŲ G. 19, VILNIUJE STATYBOS PROJEKTAS  
 Statinio projekto Nr. Z21-05-12-ANT-PP

	 <p>Nuo Rokantiškių gatvės iki Apuolės ir Duburio gatvių yra asfalto dangos Kalno gatvės atkarpa su daline pėsčiųjų infrastruktūra.</p> 
<p><b>Statinių išdėstymas</b></p>	<p>Statiniai išdėstomi vadovaujantis perimetrinio reguliaraus (nepilnai uždaro kvartalo) principu, kai užstatymas formuojamas palei gatvę, ilgiesiems fasadams formuojant gatvės išklotinę. Projektuojami dviejų</p>

Z17-09-14-PP-SA_AR	Lapas	Lapų	Laida
	6	18	0



DAUGIABUČIŲ GYVENAMŲJŲ NAMŲ LIETAVIŠKIŲ G. 19, VILNIUJE STATYBOS PROJEKTAS  
**Statinio projekto Nr. Z21-05-12-ANT-PP**

	<p>tipų pastatai B ir C ir jie sklype orientuojami vienas priešais kitą. Vidurinėje sklypo dalyje numatyta priklausomųjų želdynų zona su joje integruota vaikų žaidimų aikštelių, senyvo amžiaus žmonių poilsio vietomis. Privažiavimas organizuojamas iš pietinės sklypo pusės, servituto zonoje, projektuojant privažiavimo kelią su keliomis automobilių parkavimo aikštelėmis.</p>
<p><b>Susisiekimo komunikacijos</b></p>	<p>Įvažiavimas į sklypą suplanuotas detalajame plane numatytoje zonoje, jungiantis prie „<i>Kalno gatvės atkarpos nuo Bradeliškių g. iki Duburio g., Vilniaus m., statybos projekto</i>“ sprendinių. Gretimoje teritorijoje rengiamas statybos projekto projektiniai pasiūlymai yra patvirtinti 2021 08 13 Vilniaus miesto savivaldybės raštu Nr. A51-72892/21 (3.3.2.26E-VMA).</p> 
<p><b>Inžineriniai tinklai</b></p>	<p>Iš topografijos:</p> <ul style="list-style-type: none"> <li>• Prie sklypo vakarinės kraštinės, už sklypo ribų, yra esamas <b>PE d110 v.s požeminis dujotiekis</b>. Šio tinklo apsaugos zona yra po 1 metrą į abi puses nuo vamzdino sienelės (ne didesnio kaip 5 bar slėgio (vidutinio slėgio)). Į planuojamą sklypą AZ nepatenka;</li> <li>• Šalia dujotiekio yra PLS d 200 vamzdis ir <b>0,4 kV požeminis elektros kabelis</b>. Šio tinklo apsaugos zona yra po 1 metrą. Į planuojamą sklypą AZ nepatenka;</li> <li>• Šiaurėje, beveik su sklypo riba sutampa kraštinis <b>110 kW (aukštos įtampos) orinis laidas</b>. Šio tinklo apsaugos zona yra po 20 m išilgai oro linijos esanti žemės juosta, kurios ribos nustatomos matuojant horizontalų atstumą į abi puses nuo kraštinių oro linijos laidų. Į planuojamą sklypą <b>AZ patenka 1759 kv.m.</b></li> <li>• Kiek toliau į šiaurę (apie 14 m atstumu) yra esama <b>PVC d160 buitinių nuotekų slėginis vamzdis</b>. Šio tinklo apsaugos zona yra po 2,5 metro į abi puses nuo vamzdino ašies. Į planuojamą sklypą AZ nepatenka;</li> <li>• Kiek dar toliau į šiaurę (apie 34 m atstumu) yra esama <b>PE d350 d.s požeminis dujotiekis</b>. Šio tinklo apsaugos zona yra po 2 metrą į abi puses nuo vamzdino sienelės (didesnio kaip 5 bar slėgio, bet nedidesnio kaip 16 bar (didelio slėgio)). Į planuojamą sklypą AZ nepatenka;</li> </ul>

Z17-09-14-PP-SA_AR	Lapas	Lapų	Laida
	7	18	0

DAUGIABUČIŲ GYVENAMŲJŲ NAMŲ LIETAVIŠKIŲ G. 19, VILNIUJE STATYBOS PROJEKTAS  
**Statinio projekto Nr. Z21-05-12-ANT-PP**

	<p>Iš RC išrašo:</p> <ul style="list-style-type: none"> <li>Nuo 2020 01 02 Vandens tiekimo ir nuotekų, paviršinių nuotekų tvarkymo infrastruktūros apsaugos zonos;</li> <li>Nuo 2020 01 02 Elektros tinklų apsaugos zonos;</li> <li>Nuo 2020 01 02 Viešųjų ryšių tinklų elektroninių ryšių infrastruktūros apsaugos zonos;</li> </ul> <p>Numatoma projektuoti:</p> <ul style="list-style-type: none"> <li>Elektros tinklus, pagal išduotas prisijungimo sąlygas; AB „ESO“</li> <li>Vandentiekio, nuotekų tinklus, pagal išduotas prisijungimo sąlygas; UAB „Vilniaus vandenys“</li> <li>Paviršinių nuotekų tinklus; UAB „Grinda“;</li> <li>Ryšių tinklus; AB „Telia“</li> <li>Geoterminio šildymo lauko dalis (gręžiniai, kolektoriai);</li> </ul> <p>Numatoma:</p> <ul style="list-style-type: none"> <li>Kur bus būtina, esamų tinklų apsaugojimas, pagal išduotas sąlygas;</li> </ul>	
<p><b>Automobilių parkavimo vietos (kai įrengiama sklype)</b></p>	<p>Pagal galiojantį detalų planą, privalomos parkavimo vietos projektuojamos sklypo ribose.</p>	
	<p><b>Požeminė automobilių saugykla</b> (gyvenamųjų patalpų poreikiui)</p>	<p>Požeminėje automobilių saugykloje suprojektuotos 197 parkavimo vietos (atitinka planuojamų butų skaičių (196 butai)</p>
	<p><b>Antžeminė automobilių saugykla</b> (gyvenamųjų patalpų poreikiui) ir (negyvenamųjų patalpų poreikiui)</p>	<p>Suplanuota 21 antžeminė parkavimo vieta sklypo pietinėje dalyje palei privažiavimo kelią. Šios vietos priskiriamos administracinės paskirties patalpoms aptarnauti. Šių patalpų aptarnavimui reikalingas parkavimo poreikis yra 1 vieta 25 m<sup>2</sup> pagrindinio ploto. (Turimas 230,78 kv.m pagrindinio proto, poreikis 9 parkavimo vietos).</p> <p>Plius dar viena antžeminė parkavimo vieta numatyta A tipo.</p> <p>Antžeminės automobilių stovėjimo aikštelės atskiriamos medžiais ir krūmais, užtikrinant tam reikalingus dangų ir technologinius sprendimus.</p> <p>Nuo antžeminių parkavimo aikštelių išlaikomi norminiai atstumai, nustatyti STR</p>

Z17-09-14-PP-SA_AR	Lapas	Lapų	Laida
	8	18	0

DAUGIABUČIŲ GYVENAMŲJŲ NAMŲ LIETAVIŠKIŲ G. 19, VILNIUJE STATYBOS PROJEKTAS  
**Statinio projekto Nr. Z21-05-12-ANT-PP**

		<p>2.06.04:2014 „Gatvės ir vietinės reikšmės keliai. Bendrieji reikalavimai“ 123 p. 5 – 10 parkavimo vietų – 5 metrai;</p> <p><i>123.1. elektromobilių stovėjimo vietoms su įrengta įkrovimo stotele, pažymėtoms specialiu ženklinimu, 123 punkto nuostatos netaikomos;</i></p> <p><i>123.2. atstumai nustatomi tiesioginiu vektoriumi. Nustatant atstumą, turi būti įvertinamas aklinių kliūčių (aklinų tvorų, sienų ir kitų priemonių) aukštis;</i></p> <p><i>123.5. ** atstumas matuojamas nuo atvirojo tipo automobilių saugyklų dangos krašto iki patalpų varstomų langų ir vėdinimo sistemos oro ėmimo angų;</i></p> <p><i>123.6. jei gretimame sklype nėra pastatų, atstumas matuojamas iki sklypo ribos, išskyrus atvejus kai besiribojančiuose žemės sklypuose numatoma statyti statinius, nenurodytus 32<sup>1</sup> lentelėje, arba dėl atstumo mažinimo su gretimą sklypo savininku (valdytoju) pasirašytas ir notaro patvirtintas susitarimas;</i></p> <p><i>123.7. pateiktas atstumas, jei gretimame sklype nėra pastatų, tačiau šio sklypo atžvilgiu yra galiojantis detalusis planas, matuojamas iki šiame detalajame plane numatytos statinių statybos zonos ribos, išskyrus atvejus kai besiribojančiuose žemės sklypuose numatoma statyti statinius, nenurodytus 32<sup>1</sup> lentelėje arba dėl atstumo mažinimo su gretimą sklypo savininku (valdytoju) yra pasirašytas ir notariškai patvirtintas susitarimas</i></p> <p><i>123.8. 32<sup>1</sup> lentelėje nustatyti atstumai gali būti mažinami iki 5 m, jei projektuojama tam statiniui ar statinių grupei priklausanti automobilių saugykla. Atstumas matuojamas iki langų be savaiminio užsidarymo mechanizmo;</i></p> <p><i>123.9. nustatyti atstumai netaikomi, jei statinys ir jo priklausinys (automobilių saugykla) projektuojami teritorijose, kur istoriškai susiklostęs perimetrinis užstatymas ir (ar) toks užstatymas numatytas teritorijų planavimo dokumentuose;</i></p>
	Taigi, parkavimo norma, planuojamu atveju, viršijama 28 parkavimo vietomis.	
<b>Esamų medžių inventorizacija (pagal PU grafinį priedą)</b>	Priedama kaip AR priedas	
<b>Atitikimas DP nustatytai statybos zonai, įvažiavims, servitutams</b>	<b>Statybos zona</b> – planuojamos teritorijos dalis, kurioje yra arba numatomos pastatų ir (ar) turinčių stogą inžinerinių statinių antžeminės dalys. (TP], įsigaliojo nuo 2021 07 01).	

Z17-09-14-PP-SA_AR	Lapas	Lapų	Laida
	9	18	0

DAUGIABUČIŲ GYVENAMŲJŲ NAMŲ LIETAVIŠKIŲ G. 19, VILNIUJE STATYBOS PROJEKTAS  
**Statinio projekto Nr. Z21-05-12-ANT-PP**

	Į detaliuotu planu numatytą statybos zoną patenka visi pastatų ir (ar) stogų turinčių statinių antžeminės dalys. Į sklypą patenkama detaliuotu planu numatytoje vietoje – sklypo pietvakariniame kampe, 0,0686 ha servitutu apribotoje zonoje.
<b>Dviračių stovėjimo vietų skaičius</b>	1 vieta 2-3 butams; Aikštelėse numatytos dviračių įkrovimo priegios.
<b>Nelaidžių dangų procentas</b>	Pagal PU rekomenduojamas didžiausias nelaidžių dangų kiekis sklype – 40 %. Gaunamas – <b>18%</b> nuo visų dangų ploto.
<b>Ar objektui reikalingas konkursas?</b>	Pagal Vilniaus miesto savivaldybės tarybos sprendimą Nr. 1-942, 2021 04 21, planuojamoje Vilniaus miesto dalyje neprivaloma skelbti projektų konkurso, nes projektuojamas bendrasis plotas neviršija 10000 kv.m

**KOKYBINIS ATITIKIMAS**

<b>Integralumas</b>	Užstatymo tipologija	Vadovaujantis detaliuotu planu, projektuojamas perimetrinei tipologijai artimas užstatymas.
	Kontekstualūs užstatymo rodikliai	Detaliajame plane nustatyti užstatymo rodikliai neviršijami.
	Ryšiai su aplinka (vertinamos esamos ir planuojamos, pėsčiųjų ir dviračių judėjimo kryptys, žaliosios jungtys, darnaus judumo galimybės ir kt.	Esamoje teritorijoje nėra susiformavusių pėsčiųjų, dviračių judėjimo takų/kelių, taip pat faktiškai esančių naudojamų žaliųjų jungčių. Perspektyvoje, projektuojant ir įrengiant Kalno gatvę (rengiama atskiru projektu), numatomas pėsčiųjų takas einantis link Rokantiškių gatvės – pagrindinės jungiamosios ašies su miesto centru. Nors dviračių takas, tos pačios gatvės raudonųjų linijų ribose, pagal Vilniaus miesto dviračių takų specialiojo plano sprendinius iki 2030 m. yra numatytas kaip perspektyvinis vietinis F1 kategorijos dviračių takas, tačiau šiuo metu rengiamame Kalno gatvės atkarpos projekte nėra projektuojamas. Sklypo Lietaviškių g. 19 vidiniai šaligatviai yra skirti tiek pėsčiųjų, tiek dviračių judėjimui nuo pastatų iki Kalno gatvės ir toliau link Rokantiškių gatvės. Pažymima, kad Rokantiškių gatvėje taip pat nėra atskirų pėstiesiems ir dviratininkams skirtų gatvės elementų. Žaliąsias jungtis skirtas gyventojų poilsiui ir judėjimui, galima pažymėti dvi: viena – medžių alėja numatyta palei Kalno gatvę ir kita – detaliuotu planu suplanuota (gretimame sklype Kalno g. 111 numatyta dalinai išvystyti) viešo naudojimo želdynų zona sujungianti perspektyvoje Lietaviškių gatvę su Duburio gatve ir toliau besitęsianti į pietus link Rokantiškių gatvės. Pažymima, kad detaliajame plane numatyta zona vystomuose trijuose sklypuose Lietaviškių g. 19, Kalno g. 111 ir sklype kad. Nr. 0101/0151:843 yra tik maža dalis, konkrečiai tik sklype Kalno g. 111.
<b>Viešųjų / privačių erdvių diferenciacija</b>	Pastatais, želdiniais ir gerbūvio elementais atskiriamos viešos erdvės nuo privačių kiemo erdvių; pastatai projektuojami pagal gatvės erdvę formuojančias užstatymo linijas. Kiemo erdvės formuojamos fiziniais ir emociniais barjeriais kuriant konkrečiai bendruomenei priklausančių erdvių ribas su akcentuojamais patekimais. Užtikrinama sklypo struktūra, nustatyta pagal STR 2.02.01:2004 „Gyvenamieji pastatai“: sklype	

Z17-09-14-PP-SA_AR	Lapas	Lapų	Laida
	10	18	0

DAUGIABUČIŲ GYVENAMŲJŲ NAMŲ LIETAVIŠKIŲ G. 19, VILNIUJE STATYBOS PROJEKTAS  
**Statinio projekto Nr. Z21-05-12-ANT-PP**

		suprojektuotos vaikų žaidimo aikštelės, elementari sporto aikštelė paaugliams ir vieta ramiam vyresnio amžiaus namo gyventojų poilsiui.
<b>Viešųjų erdvių – gatvių, skverų, aikščių gyvybingumas</b>	Gatvės plotis	<p>Projektuojamame sklype, susisiekimo sprendiniai apima tik privažiavimo kelią pietinėje dalyje.</p> <p>Kalno gatvės statybos projektas rengiamas atskiras. Gretimoje teritorijoje rengiamo „<i>Kalno gatvės atkarpos nuo Bradeliškių g. iki Duburio g., Vilniaus m., statybos projekto</i>“ projektiniai pasiūlymai yra patvirtinti 2021 08 13 Vilniaus miesto savivaldybės raštu Nr. A51-72892/21 (3.3.2.26E-VMA).</p> <ul style="list-style-type: none"> <li>• Kalno gatvės parametrai yra:</li> </ul> <p>Važiuojamoji dalis - 6,5 m; žalia juosta – 2,0 m; pėsčiųjų takas – 2,25 m;</p> <ul style="list-style-type: none"> <li>• Privažiavimo kelio parametrai:</li> </ul> <p>Važiuojamoji dalis – 5,5 m; Statmenos parkavimo vietos – 5,1 m; Netaisyklingos formos želdinių intarpas; Pėsčiųjų takas – 1,5 m;</p>
	Gatvės elementai	<p>Į planuojamo sklypo apimtį patenkančio privažiavimo kelio pagrindiniai elementai:</p> <ul style="list-style-type: none"> <li>- Važiuojamoji dalis;</li> <li>- Parkavimo vietos;</li> <li>- Žalioji zona;</li> <li>- Pėsčiųjų takas;</li> <li>- Akligatvio apsisukimo aikštelė;</li> <li>- A tipo parkavimo vieta;</li> <li>- Įvažis į požeminę automobilių saugyklą;</li> </ul>
	Pritaikomieji pirmieji aukštai	<p>Dviejuose iš keturių pastatų numatoma pastato galinės negyvenamosios paskirties patalpos. Projektuojamos negyvenamosios paskirties patalpos – administracinės paskirties – patalpos administraciniams tikslams (<i>LR nekilnojamojo turto kadastro nuostatų 4 priedas</i>; Siekiant universalaus pritaikymo, numatytų negyvenamųjų patalpų paskirtį būtų galima perspektyvoje pakoreguoti, po statinių 100% baigtumo, parengiant paskirties keitimo projektus (paprastojo remonto apimtyje). Patalpų naudojimo paskirties keitimas būtų galimas tik nepažeidžiant galiojančių teisės aktų higienos, gaisrinės apsaugos, parkavimo ir kitų reikalavimų.</p> <p>Interesantams patekimas į šias patalpas numatytas 1,5 m pločio pėsčiųjų takais nuo patalpų prieigų tiesiogiai patenkant į Kalno gatvėje projektuojamą pėsčiųjų taką. Prie šių takų yra numatytos zonos įrengti viešąsias erdves.</p> <p>Negyvenamųjų patalpų aukštis iki perdangos apačios numatytas 3,0 m, atitinkantis STR 2.02.02:2004 „<i>Visuomeninės paskirties statiniai</i>“ 8 p. reikalavimus. Vadovaujantis STR 2.02.02:2004 „<i>Visuomeninės paskirties statiniai</i>“ 8.1, 8.3, 8.4 p. atitinkamų patalpų aukštis gali būti sumažintas, užtikrinant norminius reikalavimus.</p>
	Eismo dalyvių hierarchija	Planuojamame sklype pėsčiųjų judėjimui skirta infrastruktūra yra dominuojanti.
Automobilių stovėjimas	Pagrindinė automobilių stovėjimo / saugojimo vieta – požeminis parkingas. Antžeminis parkavimas numatytas prie privažiavimo kelio, sklypo viduje, statmenai dominuojančiai Kalno gatvei.	

Z17-09-14-PP-SA_AR	Lapas	Lapų	Laida
	11	18	0

DAUGIABUČIŲ GYVENAMŲJŲ NAMŲ LIETAVIŠKIŲ G. 19, VILNIUJE STATYBOS PROJEKTAS  
**Statinio projekto Nr. Z21-05-12-ANT-PP**

	Universalus dizainas	Projektuojami statiniai ir sklypo infrastruktūra pritaikyta specialiųjų poreikių žmonėms pagal galiojančius teisės aktus. Pėsčiųjų takų nuolydis neviršija 5%, statesnėse vietose, sprendžiant sklypo aukščio užduotis techninio projekto metu, vadovaujantis universalaus dizaino principais, gali būti numatomi pandusai su turėklais (nuolydis iki 8,3%). Patekimas į pastatus ir patalpas, bei judėjimo galimybės pastatų viduje – užtikrinamos.	
<b>Architektūrinė kokybė</b>	Vadovaujantis išėities duomenimis bei projektavimo užduotimi, suprojektuoti pastatai ir jų formuojama aplinka sklype, atitinka miesto daliai keliamus reikalavimus.		
<b>Šiuolaikiškumas</b>	Projektas suteikia aplinkai naują kokybę.		
<b>Medžiagiškumas</b>	Projekte numatoma naudoti natūralias medžiagas: plytos, medis, betonas, metalas, stiklas.		
<b>Autento apsauga</b>	Esamo autento, ar kultūros paveldo objektų / teritorijų sklype nėra.		
<b>Kultūros paveldo apsauga</b>			
<b>Turinio viršenybė virš formos</b>	Pagal faktinę paskirtį privaloma infrastruktūra numatyta. Išskiriamos viešos ir privačios zonos.		
<b>Kraštovaizdžio apsauga</b>	Kraštovaizdžio sprendiniai pagal specialius PU reikalavimus	<b>PU reikalavimai</b>	
		Numatant antžemines automobilių stovėjimo aikšteles, jas projektuoti su medžiais ir/ar krūmais, užtikrinant tam reikalingus dangų ir technologinius sprendimus. Projektuojant antžemines automobilių stovėjimo vietas numatyti želdinių intarpų, pralaidžių dangų.	Suplanuoti
		Atlikti esamų želdinių vertinimą sklype ir – jei projektuojamos dangos priartėja arčiau nei per 5 metrus – valstybinėje žemėje.	Esamų želdinių vertinimas atliktas, pateikiamas kaip aiškinamojo rašto priedas.
		Plane želdinius žymėti nurodant realų lajos projektacijos plotą plane suteikti jiems unikalų numerį, nurodyti kamieno skersmenį ir būklę.	Pateikiama arboristinio vertinimo ataskaitoje.
		Aiškiai grafiškai vaizduoti neišvengiamai šalinamus medžius, nurodyti šalinimo priežastį.	Numatyti šalinti krūmynai K-1, pažymėti plane, nes patenka į esamų tinklų apsaugos zoną ir statinių statybos zoną

Z17-09-14-PP-SA\_AR

Lapas	Lapų	Laida
12	18	0

DAUGIABUČIŲ GYVENAMŲJŲ NAMŲ LIETAVIŠKIŲ G. 19, VILNIUJE STATYBOS PROJEKTAS  
**Statinio projekto Nr. Z21-05-12-ANT-PP**

		Numatant medžių (išskyrus uosialapių klevų) kirtimą, taikomas adekvatus kompensavimas (ketamo medžio diametras kompensuojamas tokia pat sodinamų medžių diametrų suma)	(požeminio parkingo ribas).
		Projektinių pasiūlymų sprendiniuose akcentuoti būsimų sprendinių įtaką kraštovaizdžiui, sklypo ir gretimos aplinkos ekologiinei būklei;	Gerinant miesto želdynų ekologinę būklę, siekiama atlikti kraštovaizdžio formavimą kartu su statinių integravimu, sudaryti vieningą žaliosios infrastruktūros sistemą. Vertingais miestui tinkančiais želdiniais papildyti skurdžią esančią augmeniją, bendrųjų ir priklausomųjų želdynų teritoriją pritaikyti naujai besiformuojančios bendruomenės poreikiams, sukurti ekologinius poreikius atitinkančias žaliąsias erdves. Gretimos aplinkos būklė, manoma, pagerės, todėl, kad įgyvendinus suplanuotus tikslus naujos želdynų zonos bus tinkamas miesto struktūros elementas, tenkinantis tiek kraštovaizdžio gerinimo, tiek ekologinės būklės gerinimo poreikius.
		Pasiūlyti tvarius lietaus vandens surinkimo ir kitus tvarią aplinką formuojančius sprendinius, panaudojant susiklosčiusios gamtinės situacijos potencialą. Aiškinamajame rašte aprašyti lietaus vandens surinkimo sprendinius.	Paviršinių nuotekų nuvedimas planuojamas spręsti įvertinus atliktus geologinius tyrimus ir nustačius grunto laidumą vandeniui, laisvose vietose suformuojant šlapynes, dekoratyvinius tvenkinius bendro želdyno zonoje, juos apsodinant gruntui ir vandeniui tinkamais augalais.
		Pateikti projektuojamų želdinių (medžių, krūmų, žolinių augalų, lianų) rūšis, preliminarius kiekius, komponavimo būdus ir jų parinkimo motyvus.	Projektiniuose pasiūlymuose numatyta sodinti medžius, krūmus, žolinius augalus. Medžiai numatyti sodinti tarpuose tarp antžeminių parkavimo aikštelių sklypo pietinėje dalyje. Taip pat numatoma medžių sodinimo vieta ties korpusu 1.3, požeminio

Z17-09-14-PP-SA_AR	Lapas	Lapų	Laida
	13	18	0

DAUGIABUČIŲ GYVENAMŲJŲ NAMŲ LIETAVIŠKIŲ G. 19, VILNIUJE STATYBOS PROJEKTAS  
**Statinio projekto Nr. Z21-05-12-ANT-PP**

			parkingo peraukštėjimo zonoje atsiradus galimybei turėti didesnį augalinio grunto sluoksnį. Krūmų ir žolinių augalų kompozicijos numatytos sklypo viduje ir palei Kalno gatvę, su tikslu formuoti atskirų funkcijų erdves.
		Aprašyti sklypo dangų medžiagiškumą, parinkimo motyvus.	Numatytos dangos: 1. <b>Pėsčiųjų takai:</b> betoninės trinkelės; 2. <b>Gaisrinis pravažiavimas:</b> vejos korys – plastikinės ažūrinės trinkelės; 3. <b>Terasos:</b> kompozitas; 4. <b>Nuogrinda:</b> skalda; 5. <b>Paravimo vietos:</b> ažūrinės trinkelės; 6. <b>Vaikų aikštelės:</b> guminė spec. danga; 7. <b>Privažiavimo kelias:</b> arfaltas;
	Kraštovaizdžio elementų (reljefo, želdynų, želdinių, vandens telkinių) apsauga	Rengiant projektinius pasiūlymus, stengtasi, kiek įmanoma, priderinti sprendinius prie esamo reljefo. Tiek pastatai, tiek požeminis parkingas projektuojami terasuojant, palei reljefą, siekiant architektūrinius statinius maksimaliai priderinti prie kintančio reljefo ypatumų, pabrėžiant kintančio aukštingumo pokytį. Kadangi didžiąją sklypo dalį planuojama užstatyti požeminės automobilių saugyklos tūriu, tai ant jos eksploatuojamo stogo projektuojama nauja dekoratyvinių želdynų, dangų ir kitų mažosios architektūros elementų visuma, atitinkanti miesto gyvenamojo kvartalo poreikius. Esamos nedidelės užpelkėjusios laukinės pievos dalys, esančios žemose teritorijos vietose, numatomos panaudoti šlapynių ir/ar dekoratyvinių, priešgaisrinio gesinimo tvenkinių įrengimui, siekiant tvariai surinkti paviršinių nuotekų vandenį nuo stogų ir švorių dangų bei natūraliai infiltruoti arba, jeigu geologinės sąlygos bus netinkamos infiltracijai, šiuos telkinius formuoti kaip atskirus kraštovaizdžio elementus, gamtinei įvairovei mieste papildyti.	
	Esamų vertingų medžių apsauga	Esamų vertingų medžių sklype nėra.	

Z17-09-14-PP-SA_AR	Lapas	Lapų	Laida
	14	18	0

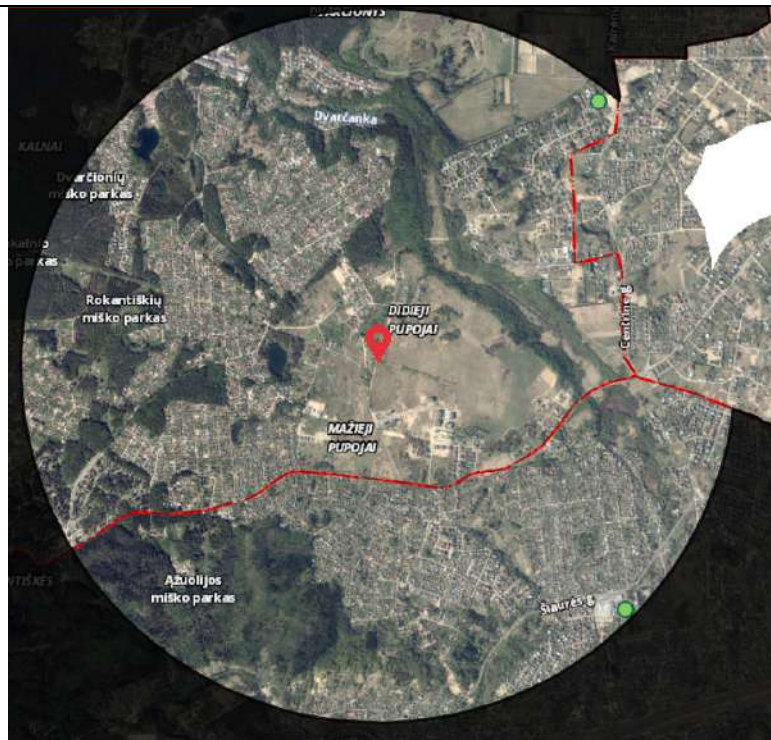


DAUGIABUČIŲ GYVENAMŲJŲ NAMŲ LIETAVIŠKIŲ G. 19, VILNIUJE STATYBOS PROJEKTAS  
**Statinio projekto Nr. Z21-05-12-ANT-PP**

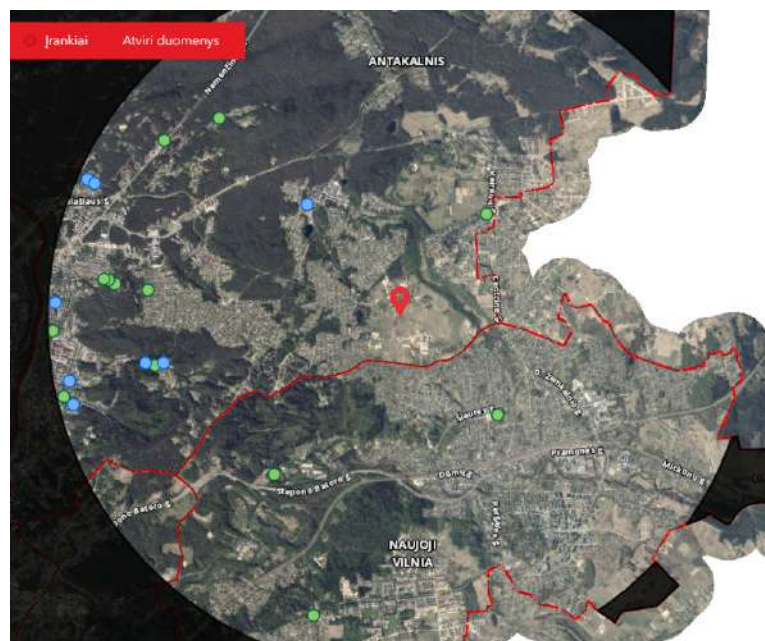
	<p>Išsaugomų medžių technologinė apsauga taikoma statybos metu (saugomas visas šaknyno plotas, numatytos reikalingos arboristinės priemonės)</p>	<p>Sklype Lietaviškių g. 19 pagal želdynų inventorizavimą ir arboristinį vertinimą, nustatyta apie 480 kv.m krūmynų grupė, kurioje 94% sudaro nesaugomoms priskiriamos blindės ir po 3 % naminė obelis bei karptasis beržas.</p> <p>Į sklypo užstatymo zoną patenka tik nedidelė dalis šių krūmynų, tačiau pažymima, kad šie želdiniai natūraliai išaugę esamų elektros ir dujų tinklų apsaugos zonoje.</p> <p>Šių krūmynų, sklypo ribose, statybos metu, neplanuojama išsaugoti.</p>
	<p>Kertamų medžių kompensavimas (jei kertami)</p>	<p>Esant poreikiui kompensavimas už kertamus želdinius apskaičiuojamas vadovaujantis Vilniaus miesto savivaldybės želdynų ir želdinių apsaugos taisyklėmis.</p>
<p><b>Konteksto sąlygojami reikalavimai</b></p>	<p>Užstatymą sklypuose Kalno g. 111, Lietaviškių g. 19 ir sklype kad. Nr. 0101/0151:843, spręsti kompleksiskai, pateikti šių sklypų užstatymo ir sutvarkymo schemą</p>	<p>Nors prisatomi projektiniai pasiūlymai tik sklype Lietaviškių g. 19, tačiau užstatymo sprendiniai schematiniame lygmenyje formuojami ir likusiuose, to paties vystytojo, valdomuose sklypuose, t.y. Kalno g. 111 ir sklype kad. Nr. 0101/0151:843. Kompleksiškai nagrinėjama visų trijų sklypų teritorija, detalizuojant kiekvieno atskirai sklypo sprendinius. Bendrai formuojama mišraus užstatymo idėja, nuo Kalno gatvės kuriant dalinai perimetrinio tipo gyvenamąsias zonas sklypuose Lietaviškių g. 19 ir Kalno g. 111, formuojant vidinius kiemus, taip pat taškinio užstatymo tipas labai mažo dydžio sklype kad. Nr. 0101/0151:843, kuriam uždaro vidaus kiemo zoną suteiktų sklype Lietaviškių g. 19 formuojamas perimetras vakaruose ir bendrojo želdyno zona rytų pusėje.</p> <p>Vidiniais pėsčiųjų takais kompleksiskai sujungiamos žaliosios zonos.</p>
<p><b>Su projekto įgyvendinimu susijusi būtina viešosios infrastruktūros plėtra</b></p>	<p>Nurodyti esamas ugdymo įstaigų lankymo galimybes, susiejant su projektuojamų būstų skaičiumi</p>	<p>Esamos ikimokyklinės ugdymo įstaigos <b>2 km</b> spinduliu nuo sklypo Lietaviškių g. 19 yra <b>dvi</b>, tačiau faktiniu metu jose laisvų vietų nėra.</p>

Z17-09-14-PP-SA_AR	Lapas	Lapų	Laida
	15	18	0

DAUGIABUČIŲ GYVENAMŲJŲ NAMŲ LIETAVIŠKIŲ G. 19, VILNIUJE STATYBOS PROJEKTAS  
 Statinio projekto Nr. Z21-05-12-ANT-PP



Esamos ikimokyklinės ugdymo įstaigos 5 km spinduliu nuo sklypo Lietaviškių g. 19 yra 22, tačiau faktiniu metu jose laisvų vietų rasta keturiose įstaigose (apie 20 vietų).



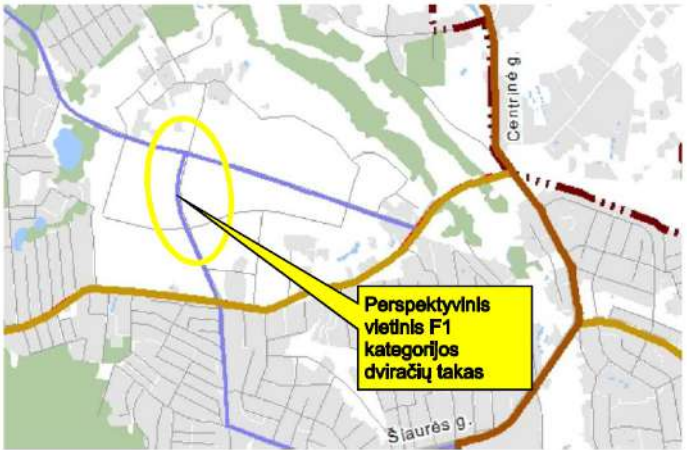
Planuojame sklype Lietaviškių g. 19 numatoma 182 butai, Kalno g. 111 sklype – preliminariai 152 butai, sklype kad. Nr. 0101/0151:843 – dar 27 butai. Viso – 361 butai.

Z17-09-14-PP-SA_AR	Lapas	Lapų	Laida
	16	18	0

		<p>Vertinant tai, kad kvartalas nutolęs nuo miesto centro, tikėtina, kad naujakuriai daugiausiai bus jaunos šeimos su vaikais.</p> <p>Apibendrintai skaičiuojama bendrai 0,9 vaiko butui. Gaunama viso - 325 vaikų. Iš jų ikimokyklinio amžiaus vaikų sudarytų apie 30%. Gaunama viso ikimokyklinio amžiaus būtų 98 vaikai kvartale.</p> <p><b>Skirstant pagal planuojamus sklypus:</b></p> <p>Lietaviškių g. 19 – 164 vaikai, iš jų 49 ikimokyklinio amžiaus; Kalno g. 111 – 139 vaikai, iš jų 41 ikimokyklinio amžiaus; sklype kad. Nr. 0101/0151:843 – 23 vaikai, iš jų 5 ikimokyklinio amžiaus;</p> <p>Ikimokyklinio ugdymo įstaiga – tai aplinka, kurioje vaikai praleidžia didelę laiko dalį, dažnai joje ne tik mokosi ar žaidžia, bet ir maitinasi, miega. Tiek ikimokyklinio, tiek priešmokyklinio ugdymo veiklą galima vykdyti tik gavus leidimą-higienos pasą, kuris liudija, kad veiklos sąlygos atitinka visuomenės sveikatos saugos teisės aktų reikalavimus.</p> <p><b>Sklypas ir jo plotas.</b> Vaikų žaidimų aikštelėms, turi būti ne mažesnė kaip po 6 kv. m ploto vienam vaikui. Švietimo teikėjui, ugdančiam iki 60 ikimokyklinukų, neprivaloma turėti savo sklypo ir galima naudotis kita vaikų žaidimui tinkančia erdve (viešojoje vietoje įrengta vaikų žaidimų aikštele, parko teritorija ir panašiai). Tokiu atveju turi būti numatytos vaikų nuvykimo, grįžimo ir buvimo toje erdvėje saugos priemonės.</p> <p><b>Pastato aukštas bei patalpų paskirtis.</b> Ikimokyklinio ugdymo veikla gali būti vykdoma ne tik mokslo paskirties patalpose bet ir viešbučių, administracinės, prekybos, kultūros, poilsio, paslaugų, gyvenamosios (vieno buto, dviejų butų ir daugiabučių) paskirties patalpose (tokiu atveju patalpos turi būti įrengiamos ne aukščiau kaip antrajame pastato aukšte).</p> <p><b>Patalpų plotas.</b> Įrengiant grupių patalpas / erdves ir komplektuojant grupes, vienam vaikui iki 3 metų amžiaus turi būti skiriama ne mažiau kaip 4,3 kv. m grupės patalpų / erdvių ploto, 3 metų ir vyresniam vaikui – ne mažiau kaip 4 kv. m, o specialiųjų poreikių turinčiam vaikui – ne mažiau kaip 5 kv. m (į šį plotą neįskaičiuojamos tualetų-prausyklos ir virtuvėlės patalpos / erdvės plotas).</p> <p>Prognozuojant Lietaviškių g. 19 sklypo pastatuose būtų apie 49 ikimokyklinio amžiaus vaikus ir jų poreikiui patenkinti reiktų apie 211 kv.m pagrindinio ploto (į šį plotą neįskaičiuojamos tualetų-prausyklos ir virtuvėlės patalpos / erdvės plotas).</p> <p><b>Lietaviškių g. 19 sklype projektuojamos dvi administracinės paskirties patalpos, kurių pagrindinis plotas sudaro 230,78 kv.m. Šias patalpas esant poreikiui galima pritaikyti ikimokyklinės ugdymo įstaigos įrengimui.</b></p>
--	--	---

Z17-09-14-PP-SA_AR	Lapas	Lapų	Laida
	17	18	0

DAUGIABUČIŲ GYVENAMŲJŲ NAMŲ LIETAVIŠKIŲ G. 19, VILNIUJE STATYBOS PROJEKTAS  
**Statinio projekto Nr. Z21-05-12-ANT-PP**

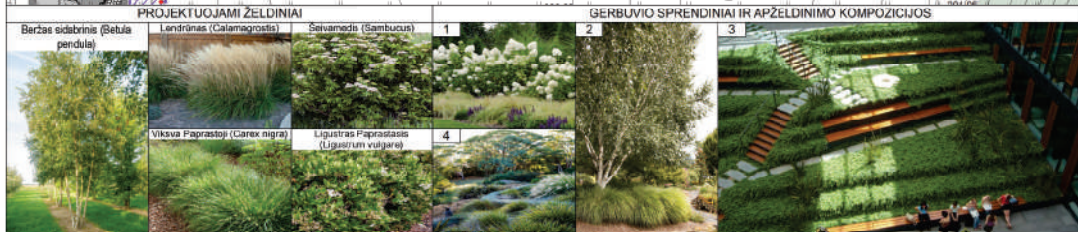
	<p>Nagrinėti sklypo prieigas ir įvertinti viešosios infrastruktūros (gatvės, pėsčiųjų, dviračių takai) plėtros poreikį</p>	<p>Kompleksiškai vystant teritoriją sklypuose Lietaviškių g. 19, Kalno g. 111 ir sklype 0101/0151:843, įvertinus 2021 08 13 patvirtintus greta rengiamo „Kalno gatvės atkarpos nuo Bradeliškių g. iki Duburio g. Vilniaus m., statybos projekto“ projektinių pasiūlymų sprendinius, matoma, jog viešoji infrastruktūra (Kalno gatvė, pėsčiųjų šaligatvis, apšvietimas, lietaus vandens surinkimas, eismo reguliavimo ir saumo priemonės) ir su šiuo projektu susijusi kita viešoji infrastruktūra, turėtų būti įgyvendinta.</p> <p>Dviračių takas, minėtų projektu, nėra numatytas, taip pat pastarasis nenumatytas ir galiojančiame detalajame plane, tačiau gatvės projekto sprendiniai neprieštarauja atsiradus poreikiui ateityje įrengti dviračių taką, kuris pagal Vilniaus miesto dviračių takų specialiojo plano sprendinius iki 2030 m. yra numatytas kaip perspektyvinis vietinis F1 kategorijos dviračių takas.</p>  <p>Bendro naudojimo vandentiekio, nuotekų ir paviršinių nuotekų, elektros, ryšių tinklų plėtra taip pat numatoma. Projektiniai sprendiniai pagal išduotas prisijungimo prie esamų tinklų sąlygas, sprendžiami techninio projekto stadijoje.</p>
--	--	--

Z17-09-14-PP-SA_AR	Lapas	Lapų	Laida
	18	18	0









- SUTARTINIAI ŽYMĖJIMAI**
- Projekto sklypo riba
  - Gatvių ir aplinkos linijos
  - Užstatymo zona
  - Geliojantys reglamentai / Apsaugos zonos / Servitutai
  - Požemio parkingo zona
  - Projekto pastatų antžeminės dalies kontūrai
- 1.1** Statinio numeris  
**2.4** Vyresniojo amžiaus žmonių poilsio vieta  
**K** Buitinių atliekų konteinerių vieta  
▲ Pateikimas į sklypą  
▲ Pateikimas į poz. auto. saugyklą  
▲ Pateikimas į pastatą  
■ Krūminiai želdiniai  
■ Smitginiai želdiniai  
■ Žalia zona  
■ Veja  
■ Azūrinės trinkelės  
■ Vejos korys  
■ Guminė dangva vaikų žaidimų ir pasučių aikštelėse  
■ Trinkelės  
■ Skaldis  
■ Terasos  
■ Vejos korys  
■ Projektuojami medžiai Laos skersmuo min. 5m  
■ Dviratė saugojimo vieta  
■ Žmonių su negalia A tipo automobilio saugojimo vieta
- PROJEKTUOJAMŲ STATINIŲ SĄRAŠAS**
- Gyvenamosios paskirties pastatas su požeminiu parkingu (Ypatingas atstovys)
  - Gyvenamosios paskirties pastatas (Ypatingas statinys)
  - Gyvenamosios paskirties pastatas (Ypatingas statinys)
  - Gyvenamosios paskirties pastatas (Ypatingas statinys)
  - Vaikų žaidimo aikštelė - 133,74m<sup>2</sup> (I gr. nesudėtingas statinys)
  - Vaikų žaidimo aikštelė - 67,76m<sup>2</sup> (I gr. nesudėtingas statinys)
  - Elementari sporto aikštelė - 47,73m<sup>2</sup> (I gr. nesudėtingas statinys)
  - Automobilių saugykla - 63,75m<sup>2</sup> (I gr. nesudėtingas statinys)
  - Automobilių saugykla - 76,50m<sup>2</sup> (I gr. nesudėtingas statinys)
  - Automobilių saugykla - 76,50m<sup>2</sup> (I gr. nesudėtingas statinys)
  - Automobilių saugykla - 51,00m<sup>2</sup> (I gr. nesudėtingas statinys)
  - Pėsčiųjų takai - 704,35m<sup>2</sup> (II gr. nesudėtingas statinys)
  - Pėsčiųjų takai - 259,51m<sup>2</sup> (II gr. nesudėtingas statinys)
  - Privėžiamo kelias - 632,81m<sup>2</sup> (II gr. nesudėtingas statinys)
  - Atraminė siena - h=3,8m (II gr. nesudėtingas statinys)
  - Atraminė siena - h=1,0m (I gr. nesudėtingas statinys)
  - Atraminė siena - h=1,0m (I gr. nesudėtingas statinys)

**SITUACIJOS SCHEMA**

**DETALIOJO PLANO IŠTRAUKA**

sklypas 1 - Lietuviškių g. 19

BENDRIEJI TECHINIAI RODIKLIAI		
Numatyta pagal detalų planą	Projekuojama	
Sklypo plotas, (m <sup>2</sup> )	12 540	12 540
Užstatymo tankis	0,6	0,26
Užstatymo intensyvumas	0,8	0,65
Želdynų plotas (%m <sup>2</sup> )	>30% / >3762m <sup>2</sup>	55% / 6950m <sup>2</sup>

Pastatų rodikliai				Suminiai rodikliai
Pastato tipas	D	B <sup>100</sup>	C	
Bendras bruto pastatų plotas, (m <sup>2</sup> )	865,07	855,82	865,07	3161,78
Bendras plotas pastatuose, (m <sup>2</sup> )	2146	1999,52	2891,67	6130,19
Perduodamas plotas pastatuose, (m <sup>2</sup> )	1816,32	1890,84 <sup>100</sup>	2632,19	7067,39
Būių skaičius pastatuose, (vnt.)	40	44 <sup>100</sup>	54	182
Patalpų skaičius pastatuose, (vnt.)	1	0	1	2
Pastatų skaičius, (vnt.)	1	2	1	4
100% bruto skaičius skaitmenais, (vnt.)	3	4	4	

Automobilių saugojimo vietų poreikis			Suminiai rodikliai
Vietų skaičius gyvenamajai paskirčiai (vnt.)	Vietų skaičius administracinė paskirčiai (vnt.)		
182 (tubi) x 1 vnt. = 182	230,78 / 25 = 9,23		191

Projektoje numatomi automobilių saugyklų rodikliai				Suminiai rodikliai
Pokėminis automobilių saugykla	S1	S2	S3	
Pokėminis automobilių saugyklų plotas, (m <sup>2</sup> )	677,47	3637,69	1377,50	5992,66
Automobilių saugojimo vietų skaičius, (vnt.)	24	126	47	197

Projektoje numatomi antžeminių automobilių saugyklų rodikliai				Suminiai rodikliai		
Antžeminių automobilių saugykla	3.1	3.2	3.3	3.4	2N A	
Antžeminių automobilių saugyklų plotas, (m <sup>2</sup> )	83,75	76,50	76,50	51,00	40,00	307,95
Automobilių saugojimo vietų skaičius, (vnt.)	5	6	6	4	1	22

Dviratė saugojimo vietų poreikis			Suminiai rodikliai
Vietų skaičius gyvenamajai paskirčiai (vnt.)	Vietų skaičius administracinė paskirčiai (vnt.)		
1vnt. (2-3 butams) = 71	230,78 / 250 = 0,92 = 1		72

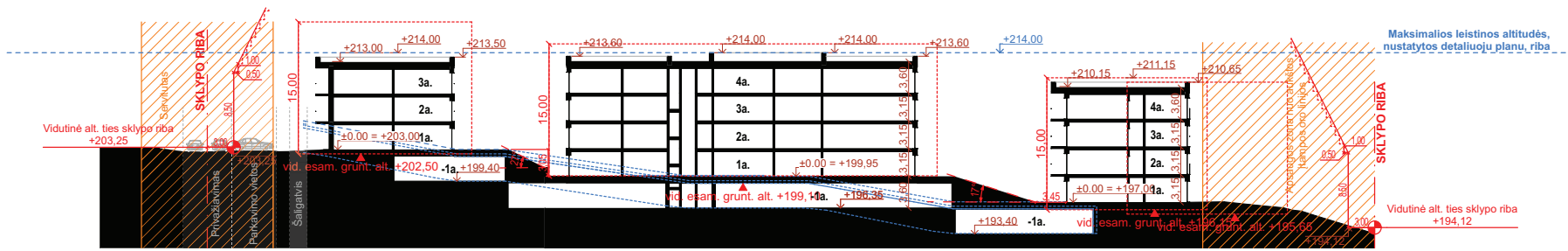
Projektoje numatomi dviračių saugojimo vietų rodikliai			Suminiai rodikliai
Antžeminių saugojimo vietos (vnt.)	Pokėminis saugojimo vietos (vnt.)		
42	38		80

Projektoje numatomi dviračių saugojimo vietų rodikliai		Suminiai rodikliai
Projektoje numatomi dviračių saugojimo vietų rodikliai		
Projektoje numatomi dviračių saugojimo vietų rodikliai		

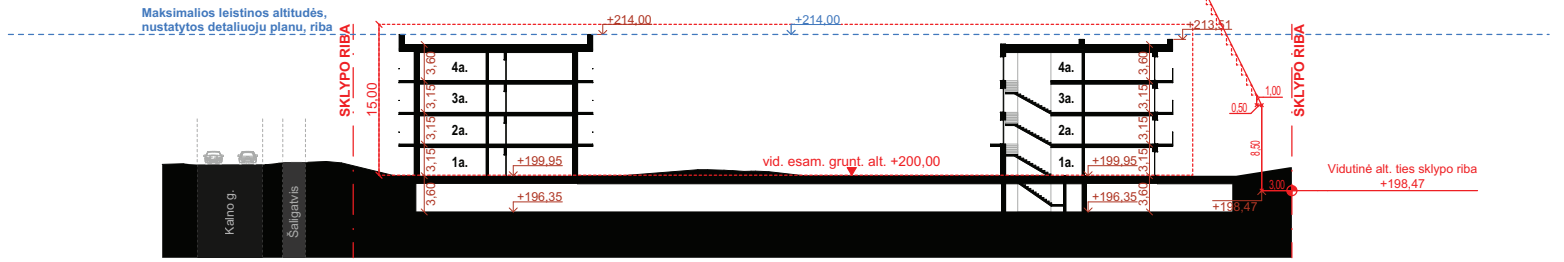
Projektoje numatomi dangų rodikliai		Vertės
Bendras dangų plotas, (m <sup>2</sup> )		9438,22
Nelaidžių dangų plotas (nuo bendro dangų ploto), (m <sup>2</sup> )		1766,34
Nelaidžių dangų dalis (nuo bendro dangų ploto), (%)		18,07

0	2021 11	Užsakovo tvirtinimai, projektinių pasiūlymų tvirtinimai
LAIDA	ISLEIDIMO DATA	LAIDOS STATUSAS, KEITIMO PRIZASTIS (JEI TAIKOMA)
KVAL. PATV. DOK. NR.	UAB "Eventus Pro" Gvardiškių g. 4, LT-0105 Vilnius Tel: 2122976, faks: 9517788 info@eventuspro.lt	STATINIO PROJEKTO PAVADINIMAS
A 823	PV Vytenis Gerliakas	STATINIO NUMERS IR PAVADINIMAS
823	BA PDV Vytenis Gerliakas	Daugiabučiai gyvenamieji namai
		DOKUMENTO PAVADINIMAS
		Sklypo planas M 1:500 - Tik 1 sklypas
LT	STATYTOJAS	DOKUMENTO ŽYMUO
	K.S. ir J.S.	Z21-05-12-ANT-PP-SA_1
		LAPAS LAPŲ
		1 1

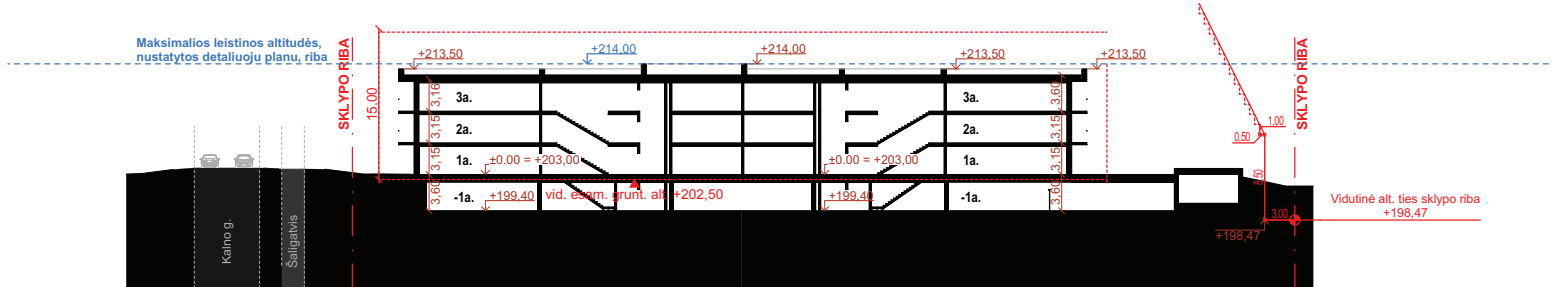




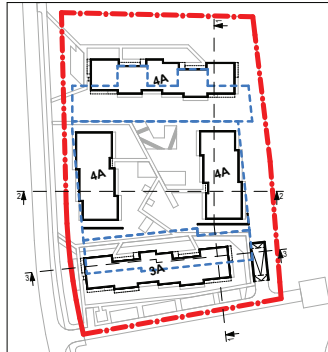
^PJUVIS 1-1




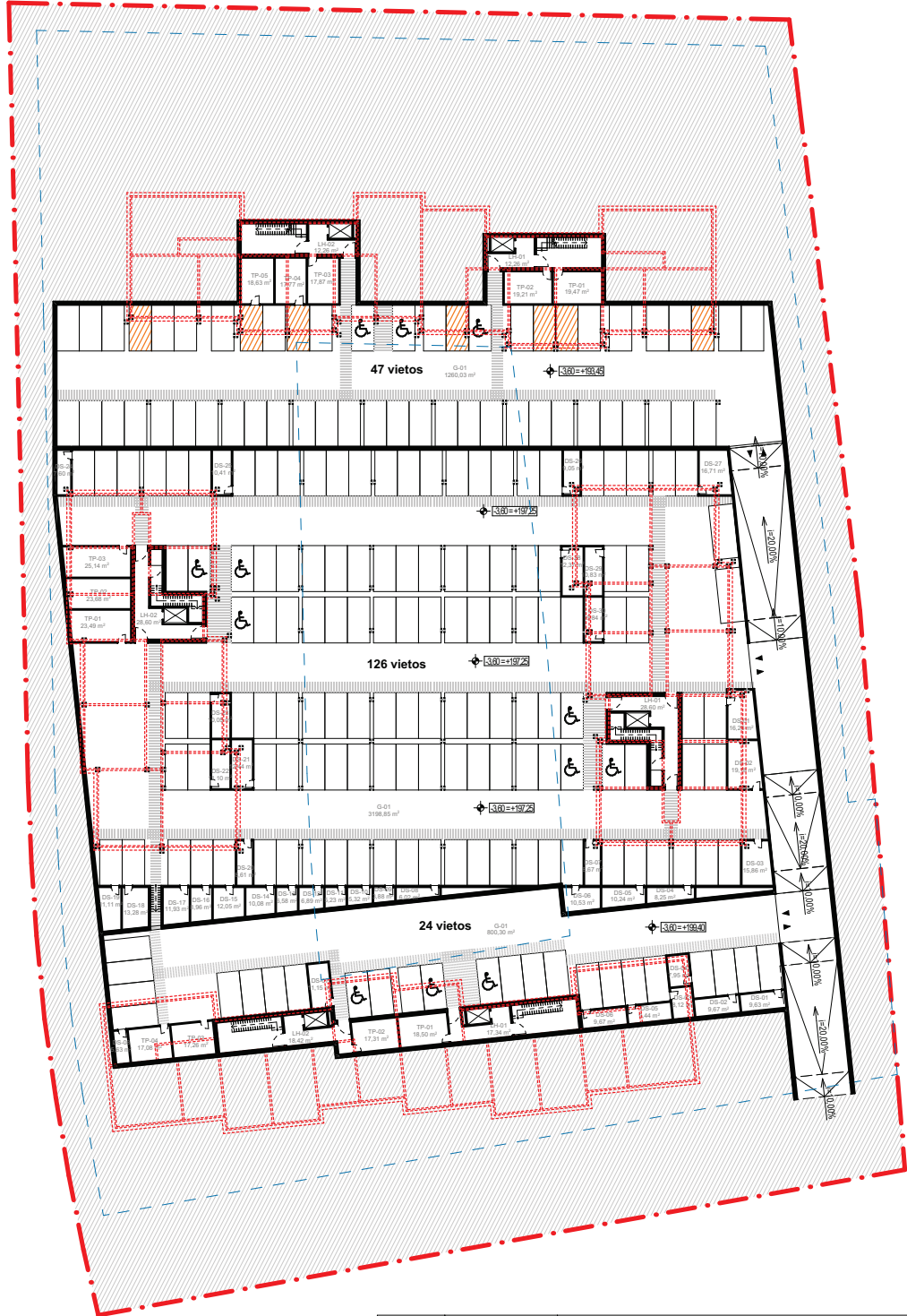
^PJUVIS 2-2




^PJUVIS 3-3



0	2021 11	Užsako tvirtinimui, projektinių pasiūlymų tvirtinimui	
LAIDA	IŠLEIDIMO DATA	LAIDOS STATUSAS. KEITIMO PRIEŽASTIS (JEI TAIKOMA)	
KVAL. PATV. DOK. NR.	 UAB "Eventus Pro" Gvazdikų g. 4, LT-10105 Vilnius Tel.: 2123075; faks.: 2617368 info@eventuspro.lt	STATINIO PROJEKTO PAVADINIMAS	
		Daugiaabučių gyvenamųjų namų Lietaviškių g. 19 Vilniuje, statybos projektas	
A 823		PV	Vytenis Gerliakas
823		SA PDV	Vytenis Gerliakas
LT		STATYTOJAS	
		K.S. ir J.S.	
		STATINIO NUMERIS IR PAVADINIMAS	
		Statinio numeris ir pavadinimas	
DOKUMENTO PAVADINIMAS			LAIDA
Pjūvis			0
DOKUMENTO ŽYMUO			LAPAS LAPŲ
Z21-05-12-ANT-PP-SA_A.02.3.1			1 1



POŽEMINĖS AUTOMOBILIŲ SAUGYKLOS EKSPLIKACIJA		
NR	PATALPA	PLOTAS
<b>SAUGYKLA - 01.</b>		
DS-01	DVIRAČIŲ SAUGYKLA	9,63
DS-02	DVIRAČIŲ SAUGYKLA	9,67
DS-03	DVIRAČIŲ SAUGYKLA	8,12
DS-04	DVIRAČIŲ SAUGYKLA	7,95
DS-05	DVIRAČIŲ SAUGYKLA	9,44
DS-06	DVIRAČIŲ SAUGYKLA	9,67
DS-07	DVIRAČIŲ SAUGYKLA	11,15
DS-08	DVIRAČIŲ SAUGYKLA	5,63
G-01	GARAŽO PATALPA	800,30
LH-01	LIFTO HOLAS / KORIDORIUS	17,34
LH-02	LIFTO HOLAS / KORIDORIUS	18,42
TP-01	TECHNINĖ PATALPA	18,50
TP-02	TECHNINĖ PATALPA	17,31
TP-03	TECHNINĖ PATALPA	17,26
TP-04	TECHNINĖ PATALPA	17,08
		<b>977,47 m<sup>2</sup></b>
<b>SAUGYKLA - 02.</b>		
DS-01	DVIRAČIŲ SAUGYKLA	16,26
DS-02	DVIRAČIŲ SAUGYKLA	19,18
DS-03	DVIRAČIŲ SAUGYKLA	15,86
DS-04	DVIRAČIŲ SAUGYKLA	8,25
DS-05	DVIRAČIŲ SAUGYKLA	10,24
DS-06	DVIRAČIŲ SAUGYKLA	10,53
DS-07	DVIRAČIŲ SAUGYKLA	8,67
DS-08	DVIRAČIŲ SAUGYKLA	6,02
DS-09	DVIRAČIŲ SAUGYKLA	3,88
DS-10	DVIRAČIŲ SAUGYKLA	5,32
DS-11	DVIRAČIŲ SAUGYKLA	5,23
DS-12	DVIRAČIŲ SAUGYKLA	6,89
DS-13	DVIRAČIŲ SAUGYKLA	6,58
DS-14	DVIRAČIŲ SAUGYKLA	10,08
DS-15	DVIRAČIŲ SAUGYKLA	12,05
DS-16	DVIRAČIŲ SAUGYKLA	8,96
DS-17	DVIRAČIŲ SAUGYKLA	11,93
DS-18	DVIRAČIŲ SAUGYKLA	13,28
DS-19	DVIRAČIŲ SAUGYKLA	11,11
DS-20	DVIRAČIŲ SAUGYKLA	8,61
DS-21	DVIRAČIŲ SAUGYKLA	12,44
DS-22	DVIRAČIŲ SAUGYKLA	11,10
DS-23	DVIRAČIŲ SAUGYKLA	10,05
DS-24	DVIRAČIŲ SAUGYKLA	7,60
DS-25	DVIRAČIŲ SAUGYKLA	10,41
DS-26	DVIRAČIŲ SAUGYKLA	9,05
DS-27	DVIRAČIŲ SAUGYKLA	16,71
DS-28	DVIRAČIŲ SAUGYKLA	12,37
DS-29	DVIRAČIŲ SAUGYKLA	10,83
DS-30	DVIRAČIŲ SAUGYKLA	9,84
G-01	GARAŽO PATALPA	3198,85
LH-01	LIFTO HOLAS / KORIDORIUS	28,60
LH-02	LIFTO HOLAS / KORIDORIUS	28,60
TP-01	TECHNINĖ PATALPA	23,49
TP-02	TECHNINĖ PATALPA	23,68
TP-03	TECHNINĖ PATALPA	25,14
		<b>3637,69 m<sup>2</sup></b>
<b>SAUGYKLA - 03.</b>		
G-01	GARAŽO PATALPA	1260,03
LH-01	LIFTO HOLAS / KORIDORIUS	12,26
LH-02	LIFTO HOLAS / KORIDORIUS	12,26
TP-01	TECHNINĖ PATALPA	19,47
TP-02	TECHNINĖ PATALPA	19,21
TP-03	TECHNINĖ PATALPA	17,87
TP-04	TECHNINĖ PATALPA	17,77
TP-05	TECHNINĖ PATALPA	18,63
		<b>1377,50 m<sup>2</sup></b>
		<b>5992,66 m<sup>2</sup></b>

0	2021 11	Užsakovo tvirtinimui, projektinių pasiūlymų tvirtinimui	
LAIDA	ĮŠLEIDIMO DATA	LAIDOS STATUSAS. KEITIMO PRIEŽASTIS (JEI TAIKOMA)	
KVAL. PATV. DOK. NR.	 UAB "Eventus Pro" Gvazdikų g. 4, LT-10105 Vilnius Tel.: 2123075; faks.: 2617368 info@eventuspro.lt	STATINIO PROJEKTO PAVADINIMAS	
A 823		PV	Daugiabučių gyvenamųjų namų Lietaviškių g. 19 Vilniuje, statybos projektas
823	SA PDV	Vytenis Gerliakas	STATINIO NUMERIS IR PAVADINIMAS
		Vytenis Gerliakas	Statinio numeris ir pavadinimas
			DOKUMENTO PAVADINIMAS
			Parkingo planas M 1:500
LT	STATYTOJAS	DOKUMENTO ŽYMUO	
	K.S. ir J.S.	LAPAS LAPŲ	
		Z21-05-12-ANT-PP-SA_A.05.2	1 1






Pirmas aukštas

1:200

TIPAS B PIRMO AUKŠTO EKSPLIKACIJA		
NR	PATALPA	PLOTAS
B 01, Bendros patalpos		
LH-1	LAIPTINE	8,87
LH-2	LAIPTINE	18,30
		<b>27,17 m<sup>2</sup></b>
B 01 - 01, 2 k.		
1	PRIEŠKAMBARIS	2,66
2	VONIA-TUALETAS	4,34
3	MIEGAMASIS	13,05
4	VIRTUVĖ-SVETAINĖ	22,19
		<b>42,24 m<sup>2</sup></b>
B 01 - 02, 1,5 k.		
1	PRIEŠKAMBARIS	2,67
3	VONIA-TUALETAS	4,69
17	VIRTUVĖ-SVETAINĖ	26,30
		<b>33,66 m<sup>2</sup></b>
B 01 - 03, 4 k.		
1	PRIEŠKAMBARIS	5,83
2	VIRTUVĖ-SVETAINĖ	27,99
3	MIEGAMASIS	12,30
4	MIEGAMASIS	12,38
5	MIEGAMASIS	11,70
6	VONIA-TUALETAS	4,81
7	VONIA-TUALETAS	4,09
		<b>79,10 m<sup>2</sup></b>
B 01 - 04, 3 k.		
3	MIEGAMASIS	50,22
5	VONIA-TUALETAS	4,50
		<b>54,72 m<sup>2</sup></b>
B 01 - 05, 2 k.		
1	PRIEŠKAMBARIS	2,66
2	VONIA-TUALETAS	4,34
3	MIEGAMASIS	13,19
4	VIRTUVĖ-SVETAINĖ	24,05
		<b>44,24 m<sup>2</sup></b>

TIPAS B PIRMO AUKŠTO EKSPLIKACIJA		
NR	PATALPA	PLOTAS
B 01 - 06, 2 k.		
1	PRIEŠKAMBARIS	2,66
2	VONIA-TUALETAS	13,39
3	MIEGAMASIS	4,34
4	VIRTUVĖ-SVETAINĖ	23,71
		<b>43,90 m<sup>2</sup></b>
B 01 - 07, 1 k.		
1	PRIEŠKAMBARIS	3,49
2	VONIA-TUALETAS	4,63
3	VIRTUVĖ-SVETAINĖ	23,81
		<b>31,93 m<sup>2</sup></b>
B 01 - 08, 1 k.		
1	PRIEŠKAMBARIS	3,49
2	VONIA-TUALETAS	4,81
3	VIRTUVĖ-SVETAINĖ	24,30
		<b>32,60 m<sup>2</sup></b>
B 01 - 09, 1,5 k.		
1	PRIEŠKAMBARIS	2,52
2	VIRTUVĖ-SVETAINĖ	30,72
3	VONIA-TUALETAS	5,62
		<b>38,86 m<sup>2</sup></b>
B 01 - 10, 1,5 k.		
1	PRIEŠKAMBARIS	2,52
2	VIRTUVĖ-SVETAINĖ	30,72
3	VONIA-TUALETAS	5,62
		<b>38,86 m<sup>2</sup></b>
B 01 - 11, 1 k.		
1	PRIEŠKAMBARIS	3,49
2	VONIA-TUALETAS	4,81
3	VIRTUVĖ-SVETAINĖ	24,30
		<b>32,60 m<sup>2</sup></b>
		<b>499,88 m<sup>2</sup></b>

- 1 k. butas
- 1,5 k. butas
- 2 k. butas
- 3 k. butas
- 4 k. butas

0	2021 11	Užsakovo tvirtinimui, projektinių pasiūlymų tvirtinimui	
LAIDA	IŠLEIDIMO DATA	LAIDOS STATUSAS. KEITIMO PRIEŽASTIS (JEI TAIKOMA)	
KVAL. PATV. DOK. NR.	 UAB "Eventus Pro" Gvazdikų g. 4, LT-10105 Vilnius Tel.: (8 5) 2123075; faks.: (8 5) 2617368 info@eventuspro.lt	STATINIO PROJEKTO PAVADINIMAS	
		Daugiabučių gyvenamųjų namų <span style="font-size: small;">Lietaviškių g. 19</span> Vilniuje, statybos projektas	
A 823 PV Vytenis Gerliakas		STATINIO NUMERIS IR PAVADINIMAS	
A 823 SA PDV Vytenis Gerliakas		Daugiabučiai gyvenamieji namai A ir B tipai	
DOKUMENTO PAVADINIMAS			LAIDA
B - Pirmo aukšto planas M 1:200			0
LT	STATYTOJAS	DOKUMENTO ŽYMUO	
	K.S. ir J.S.	Z21-02-12-ANT-PP-SA_BR.17	LAPAS LAPŲ
			1 1




Tipinis aukštas - be ašių

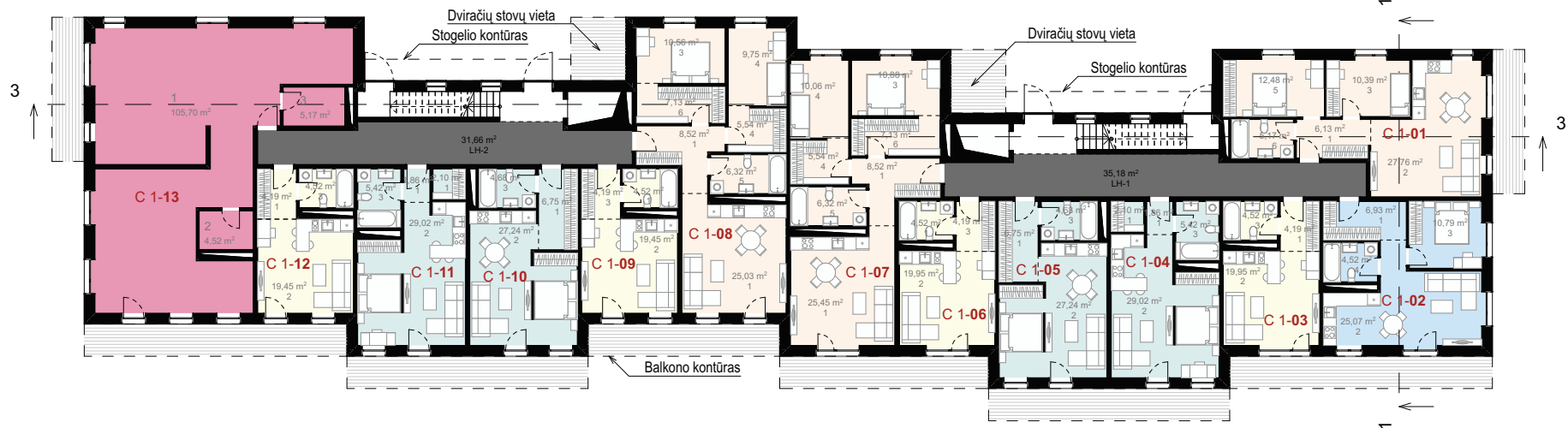
1:200

TIPAS B TIPINIO AUKŠTO EKSPLIKACIJA		
NR	PATALPA	PLOTAS
B 02, Bendros patalpos		
LH-1	LAIPTINĖ	8,87
LH-2	LAIPTINĖ	18,30
		<b>27,17 m<sup>2</sup></b>
B 02 - 01, 2 k.		
1	PRIEŠKAMBARIS	2,66
2	VONIA-TUALETAS	4,34
3	MIEGAMASIS	13,05
4	VIRTUVĖ-SVETAINĖ	22,19
		<b>42,24 m<sup>2</sup></b>
B 02 - 02, 1,5 k.		
1	PRIEŠKAMBARIS	2,67
2	VIRTUVĖ-SVETAINĖ	26,30
3	VONIA-TUALETAS	4,69
		<b>33,66 m<sup>2</sup></b>
B 02 - 03, 4 k.		
1	PRIEŠKAMBARIS	5,83
2	VIRTUVĖ-SVETAINĖ	27,99
3	MIEGAMASIS	12,30
4	MIEGAMASIS	12,38
5	MIEGAMASIS	11,70
6	VONIA-TUALETAS	4,81
7	VONIA-TUALETAS	4,09
		<b>79,10 m<sup>2</sup></b>
B 02 - 04, 3 k.		
3	MIEGAMASIS	50,22
5	VONIA-TUALETAS	4,50
		<b>54,72 m<sup>2</sup></b>
B 02 - 05, 2 k.		
1	PRIEŠKAMBARIS	2,66
2	VONIA-TUALETAS	4,34
3	MIEGAMASIS	13,19
4	VIRTUVĖ-SVETAINĖ	24,05
		<b>44,24 m<sup>2</sup></b>

TIPAS B TIPINIO AUKŠTO EKSPLIKACIJA		
NR	PATALPA	PLOTAS
B 02 - 06, 2 k.		
1	PRIEŠKAMBARIS	2,66
2	VONIA-TUALETAS	4,34
3	MIEGAMASIS	13,19
4	VIRTUVĖ-SVETAINĖ	23,71
		<b>43,90 m<sup>2</sup></b>
B 02 - 07, 1 k.		
1	PRIEŠKAMBARIS	3,49
2	VONIA-TUALETAS	4,63
3	VIRTUVĖ-SVETAINĖ	23,81
		<b>31,93 m<sup>2</sup></b>
B 02 - 08, 1 k.		
1	PRIEŠKAMBARIS	3,49
2	VONIA-TUALETAS	4,81
3	VIRTUVĖ-SVETAINĖ	24,30
		<b>32,60 m<sup>2</sup></b>
B 02 - 09, 1,5 k.		
1	PRIEŠKAMBARIS	2,52
2	VIRTUVĖ-SVETAINĖ	30,72
3	VONIA-TUALETAS	5,62
		<b>38,86 m<sup>2</sup></b>
B 02 - 10, 1,5 k.		
1	PRIEŠKAMBARIS	2,52
2	VIRTUVĖ-SVETAINĖ	30,72
3	VONIA-TUALETAS	5,62
		<b>38,86 m<sup>2</sup></b>
B 02 - 11, 1 k.		
1	PRIEŠKAMBARIS	3,49
2	VONIA-TUALETAS	4,81
3	VIRTUVĖ-SVETAINĖ	24,30
		<b>32,60 m<sup>2</sup></b>
		<b>499,88 m<sup>2</sup></b>

- 1 k. butas
- 1,5 k. butas
- 2 k. butas
- 3 k. butas
- 4 k. butas

0	2021 11	Užsakovo tvirtinimui, projektinių pasiūlymų tvirtinimui	
LAIDA	IŠLEIDIMO DATA	LAIDOS STATUSAS. KEITIMO PRIEŽASTIS (JEI TAIKOMA)	
KVAL. PATV. DOK. NR.	 UAB "Eventus Pro" Gvazdikų g. 4, LT-10105 Vilnius Tel.: (8 5) 2123075; faks.: (8 5) 2617368 info@eventuspro.lt	STATINIO PROJEKTO PAVADINIMAS	
		Daugiabučių gyvenamųjų namų Lietuviškių g. 19 Vilniuje, statybos projektas	
STATINIO NUMERIS IR PAVADINIMAS			
Daugiabučiai gyvenamieji namai A ir B tipai			
A 823	PV	Vytenis Gerliakas	
A 823	SA PDV	Vytenis Gerliakas	
DOKUMENTO PAVADINIMAS			LAIDA
B - Tipinio aukšto planas M 1:200			0
LT	STATYTOJAS		DOKUMENTO ŽYMUO
	K.S. ir J.S.		Z21-02-12-ANT-PP-SA_BR.17
			LAPAS LAPŲ
			1 1



Pirmas aukštas


1:200

TIPAS C PIRMO AUKŠTO EKSPLIKACIJA		
NR	PATALPA	PLOTAS
<b>C 01, Bendros patalpos</b>		
LH-1	LAIPTINĖ	35,18
LH-2	LAIPTINĖ	31,66
		<b>66,84 m²</b>
<b>C 01 - 01, 3 k.</b>		
1	PRIEŠKAMBARIS	6,13
2	VIRTUVĖ-SVETAINĖ	27,76
3	MIEGAMASIS	10,39
5	DARBO KAMBARYS	12,48
6	VONIA-TUALETAS	5,17
		<b>61,93 m²</b>
<b>C 01 - 02, 2 k.</b>		
1	PRIEŠKAMBARIS	6,93
2	VIRTUVĖ-SVETAINĖ	25,07
3	MIEGAMASIS	10,79
4	VONIA-TUALETAS	4,52
		<b>47,31 m²</b>
<b>C 01 - 03, 1 k.</b>		
1	PRIEŠKAMBARIS	4,19
2	VIRTUVĖ-SVETAINĖ	19,95
3	VONIA-TUALETAS	4,52
		<b>28,66 m²</b>
<b>C 01 - 04, 1,5 k.</b>		
1	DRABUŽINĖ	2,10
1	PRIEŠKAMBARIS	1,86
2	VIRTUVĖ-SVETAINĖ	29,02
3	VONIA-TUALETAS	5,42

TIPAS C PIRMO AUKŠTO EKSPLIKACIJA		
NR	PATALPA	PLOTAS
		<b>38,40 m²</b>
<b>C 01 - 05, 1,5 k.</b>		
1	PRIEŠKAMBARIS	6,75
2	VIRTUVĖ-SVETAINĖ	27,24
3	VONIA-TUALETAS	4,68
		<b>38,67 m²</b>
<b>C 01 - 06, 1 k.</b>		
1	PRIEŠKAMBARIS	4,52
2	VIRTUVĖ-SVETAINĖ	19,95
3	VONIA-TUALETAS	4,19
		<b>28,66 m²</b>
<b>C 01 - 07, 3 k.</b>		
1	PRIEŠKAMBARIS	33,97
3	MIEGAMASIS	10,88
4	DRABUŽINĖ	5,54
4	MIEGAMASIS	10,06
5	VONIA-TUALETAS	6,32
6	DRABUŽINĖ	7,13
		<b>73,90 m²</b>
<b>C 01 - 08, 3 k.</b>		
1	PRIEŠKAMBARIS	33,55
3	MIEGAMASIS	10,56
4	DRABUŽINĖ	5,54
4	MIEGAMASIS	9,75
5	VONIA-TUALETAS	6,32
6	DRABUŽINĖ	7,13
		<b>72,85 m²</b>

TIPAS C PIRMO AUKŠTO EKSPLIKACIJA		
NR	PATALPA	PLOTAS
<b>C 01 - 09, 1 k.</b>		
1	PRIEŠKAMBARIS	4,52
2	VIRTUVĖ-SVETAINĖ	19,45
3	VONIA-TUALETAS	4,19
		<b>28,16 m²</b>
<b>C 01 - 10, 1,5 k.</b>		
1	PRIEŠKAMBARIS	6,75
2	VIRTUVĖ-SVETAINĖ	27,24
3	VONIA-TUALETAS	4,68
		<b>38,67 m²</b>
<b>C 01 - 11, 1,5 k.</b>		
1	DRABUŽINĖ	2,10
1	PRIEŠKAMBARIS	1,86
2	VIRTUVĖ-SVETAINĖ	29,02
3	VONIA-TUALETAS	5,42
		<b>38,40 m²</b>
<b>C 01 - 12, 1 k.</b>		
1	PRIEŠKAMBARIS	4,19
2	VIRTUVĖ-SVETAINĖ	19,45
3	VONIA-TUALETAS	4,52
		<b>28,16 m²</b>
<b>C 01 - 13 komercija, Komercija</b>		
1	ADMINISTRACINĖS PATALPOS	105,70
2	ADMINISTRACINĖS PATALPOS	4,52
3	ADMINISTRACINĖS PATALPOS	5,17
		<b>115,39 m²</b>
		<b>706,00 m²</b>

- 1 k. butas
- 1.5 k. butas
- 2 k. butas
- 3 k. butas
- 4 k. butas

0	2021 11	Užsakovų tvirtinimui, projektinių pasiūlymų tvirtinimui	
LAIDA	IŠLEIDIMO DATA	LAIDOS STATUSAS. KEITIMO PRIEŽASTIS (JEI TAIKOMA)	
KVAL. PATV. DOK. NR.	 UAB "Eventus Pro" Gvazdikų g. 4, LT-10105 Vilnius Tel.: (8 5) 2123075; faks.: (8 5) 2617368 info@eventuspro.lt	STATINIO PROJEKTO PAVADINIMAS	
		Daugiaabučių gyvenamųjų namų Lietaviškių g. 19, Vilniuje, statybos projektas	
A 823		PV	Vytenis Gerliakas
A 823		SA PDV	Vytenis Gerliakas
		STATINIO NUMERIS IR PAVADINIMAS	
		Daugiaabučiai gyvenamieji namai A, B ir C tipai	
		DOKUMENTO PAVADINIMAS	
		C - Pirmo aukšto planas M 1:200	
		LAIDA	
		0	
LT	STATYTOJAS	K.S. ir J.S.	
		DOKUMENTO ŽYMUO	
		Z21-05-12-ANT-PP-PP-SA_BR.26	
		LAPAS	LAPŲ
		1	1



Tipinis aukštas


1:200

TIPAS C TIPINIO AUKŠTO EKSPLIKACIJA			
NR	PATALPA	PLOTAS	
C 02. Bendros patalpos			
LH-1	LAIPTINĖ	31,36	
LH-2	LAIPTINĖ	31,36	
		<b>62,72 m<sup>2</sup></b>	
C 02 - 01, 3 k.			
1	PRIEŠKAMBARIS	6,13	
2	VIRTUVĖ-SVETAINĖ	27,76	
3	MIEGAMASIS	10,39	
5	DARBO KAMBARYS	12,48	
6	VONIA-TUALETAS	5,17	
		<b>61,93 m<sup>2</sup></b>	
C 02 - 02, 2 k.			
1	PRIEŠKAMBARIS	6,93	
2	VIRTUVĖ-SVETAINĖ	25,07	
3	MIEGAMASIS	10,79	
4	VONIA-TUALETAS	4,52	
		<b>47,31 m<sup>2</sup></b>	
C 02 - 03, 1 k.			
1	PRIEŠKAMBARIS	4,19	
2	VIRTUVĖ-SVETAINĖ	19,95	
3	VONIA-TUALETAS	4,52	
		<b>28,66 m<sup>2</sup></b>	
C 02 - 04, 1,5 k.			
1	DRABUŽINĖ	2,10	
1	PRIEŠKAMBARIS	1,86	
2	VIRTUVĖ-SVETAINĖ	29,02	
3	VONIA-TUALETAS	5,42	
		<b>38,40 m<sup>2</sup></b>	
C 02 - 05, 1,5 k.			
1	PRIEŠKAMBARIS	6,75	

TIPAS C TIPINIO AUKŠTO EKSPLIKACIJA			
NR	PATALPA	PLOTAS	
2	VIRTUVĖ-SVETAINĖ	27,24	
3	VONIA-TUALETAS	4,68	
		<b>38,67 m<sup>2</sup></b>	
C 02 - 06, 1 k.			
1	PRIEŠKAMBARIS	4,52	
2	VIRTUVĖ-SVETAINĖ	19,95	
3	VONIA-TUALETAS	4,19	
		<b>28,66 m<sup>2</sup></b>	
C 02 - 07, 3 k.			
1	PRIEŠKAMBARIS	33,97	
3	MIEGAMASIS	10,88	
4	DRABUŽINĖ	5,54	
4	MIEGAMASIS	10,06	
5	VONIA-TUALETAS	6,32	
6	DRABUŽINĖ	7,13	
		<b>73,90 m<sup>2</sup></b>	
C 02 - 08, 3 k.			
1	PRIEŠKAMBARIS	33,55	
3	MIEGAMASIS	10,56	
4	DRABUŽINĖ	5,54	
4	MIEGAMASIS	9,75	
5	VONIA-TUALETAS	6,32	
6	DRABUŽINĖ	7,13	
		<b>72,85 m<sup>2</sup></b>	
C 02 - 09, 1 k.			
1	PRIEŠKAMBARIS	4,52	
2	VIRTUVĖ-SVETAINĖ	19,45	
3	VONIA-TUALETAS	4,19	
		<b>28,16 m<sup>2</sup></b>	
C 02 - 10, 1,5 k.			
1	PRIEŠKAMBARIS	6,75	

TIPAS C TIPINIO AUKŠTO EKSPLIKACIJA			
NR	PATALPA	PLOTAS	
1	PRIEŠKAMBARIS	6,75	
2	VIRTUVĖ-SVETAINĖ	27,24	
3	VONIA-TUALETAS	4,68	
		<b>38,67 m<sup>2</sup></b>	
C 02 - 11, 1,5 k.			
1	DRABUŽINĖ	2,10	
1	PRIEŠKAMBARIS	1,86	
2	VIRTUVĖ-SVETAINĖ	29,02	
3	VONIA-TUALETAS	5,42	
		<b>38,40 m<sup>2</sup></b>	
C 02 - 12, 1 k.			
1	PRIEŠKAMBARIS	4,19	
2	VIRTUVĖ-SVETAINĖ	19,45	
3	VONIA-TUALETAS	4,52	
		<b>28,16 m<sup>2</sup></b>	
C 02 - 13, 2 k.			
1	PRIEŠKAMBARIS	6,93	
2	VIRTUVĖ-SVETAINĖ	24,39	
3	MIEGAMASIS	10,45	
4	VONIA-TUALETAS	4,52	
		<b>46,29 m<sup>2</sup></b>	
C 02 - 14, 3 k.			
1	PRIEŠKAMBARIS	6,21	
2	VIRTUVĖ-SVETAINĖ	27,34	
3	MIEGAMASIS	10,07	
5	DARBO KAMBARYS	12,16	
6	VONIA-TUALETAS	5,17	
		<b>60,95 m<sup>2</sup></b>	
		<b>693,73 m<sup>2</sup></b>	

- 1 k. butas
- 1,5 k. butas
- 2 k. butas
- 3 k. butas
- 4 k. butas

0	2021 11	Užsakovo tvirtinimui, projektinių pasiūlymų tvirtinimui	
LAIDA	IŠLEIDIMO DATA	LAIDOS STATUSAS. KEITIMO PRIEŽASTIS (JEI TAIKOMA)	
KVAL. PATV. DOK. NR.	 UAB "Eventus Pro" Gvazdikų g. 4, LT-10105 Vilnius Tel.: (8 5) 2123075; faks.: (8 5) 2617368 info@eventuspro.lt	STATINIO PROJEKTO PAVADINIMAS	
		Daugiabučių gyvenamųjų namų Lietaviškių g. 19, Vilniuje, statybos projektas	
A 823		PV	Vytenis Gerliakas
A 823		SA PDV	Vytenis Gerliakas
		STATINIO NUMERIS IR PAVADINIMAS	
		Daugiabučiai gyvenamieji namai A, B ir C tipai	
		DOKUMENTO PAVADINIMAS	
		C - Tipinio aukšto planas M 1:200	
		LAIDA	
		0	
LT	STATYTOJAS	DOKUMENTO ŽYMUO	
		K.S. ir J.S.	
		Z21-05-12-ANT-PP-PP-SA_BR.26	
		LAPAS	LAPŲ
		1	1





A 823	PV	Vytenis Gerliakas		DOKUMENTO ŽYMUO	LAPAS	LAPŲ	LAIDA
823	SA PDV	Vytenis Gerliakas			1	1	0
				Z21-05-12-ANT-PP-SA_A.06.7			





A 823	PV	Vytenis Gerliakas		DOKUMENTO ŽYMUO	LAPAS	LAPŲ	LAIDA
823	SA PDV	Vytenis Gerliakas			1	1	0
				Z21-05-12-ANT-PP-SA_A.06.5			





A 823	PV	Vytenis Gerliakas		DOKUMENTO ŽYMUO	LAPAS	LAPŲ	LAIDA
823	SA PDV	Vytenis Gerliakas			1	1	0
		-		Z21-05-12-ANT-PP-SA_A.06.6			