

PRIEDAS NR. 1

ADMINISTRACINIŲ PASTATŲ PALANGOS
G. 4 IR VILNIAUS G. 33 REKONSTRAVIMO
PROJEKTAS

PRADINĖS KRAŠTOVAIZDŽIO IDĖJOS

PAGRINDINIAI KRAŠTOVAIZDŽIO UŽDAVINIAI IR TIKSLAI:

- SUKURTI AUKŠTOS KOKYBĖS GYVĄ VIEŠĄ ERDVĘ
- SUKURTI TURTINGĄ EKOLOGINĘ TERPĘ
- KIEK PRAKTIŠKAI ĮMANOMA PALENGVINTI APKROVĄ MIESTO INFRASTRUKTŪRAI

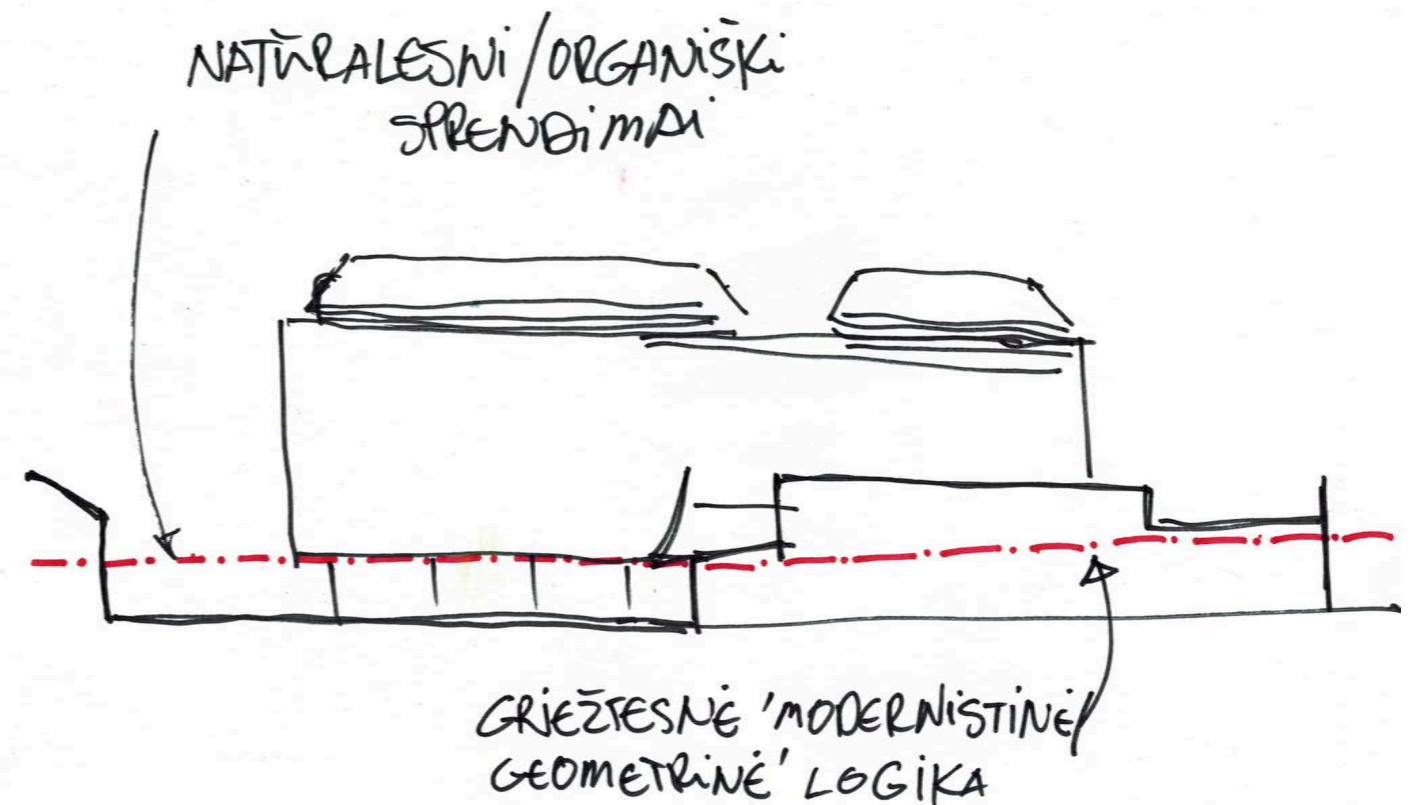
BENDRA KONCEPCIJA:

Pirmą/žemės aukšto sprendiniams taikyti kiek griežtesnę 'modernistinę/geometrinę' logiką, kuri atliepia aukštos kokybės modernistinio pastato architektūrą bei istorinio čia anksčiau buvusio sodo geometrijas

Formaliai sodinami medžiai, žemajai augalijai naudojama viena geometriškai formuojama rūšis

Viršutiniuose aukštuose naudojamo natūralesni/ organiškesni sprendimai, atliepiantys Vilniaus senamiesčio stogų panoramą pagyvinančius medžių siluetus bei už jų esančius žalius Neris šlaitus

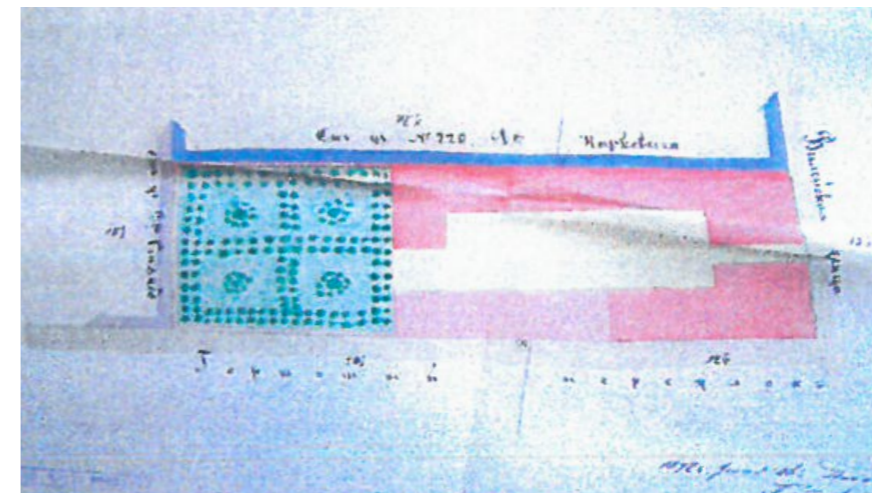
Organiškai sodinami želdiniai, siekiant sukurti aukštos kokybės ekologinę aplinką, sėjamos daugiarūšies pievos, bei sodinami daugiamečiai augalai, krūmai bei nedideli, ant stogų sėkmingai galintys gyventi medžiai.



bendros kraštovaizdžio strategijos eskizas

**PIRMAS AUKŠTAS
KIEMAS/AIKŠTĒ**

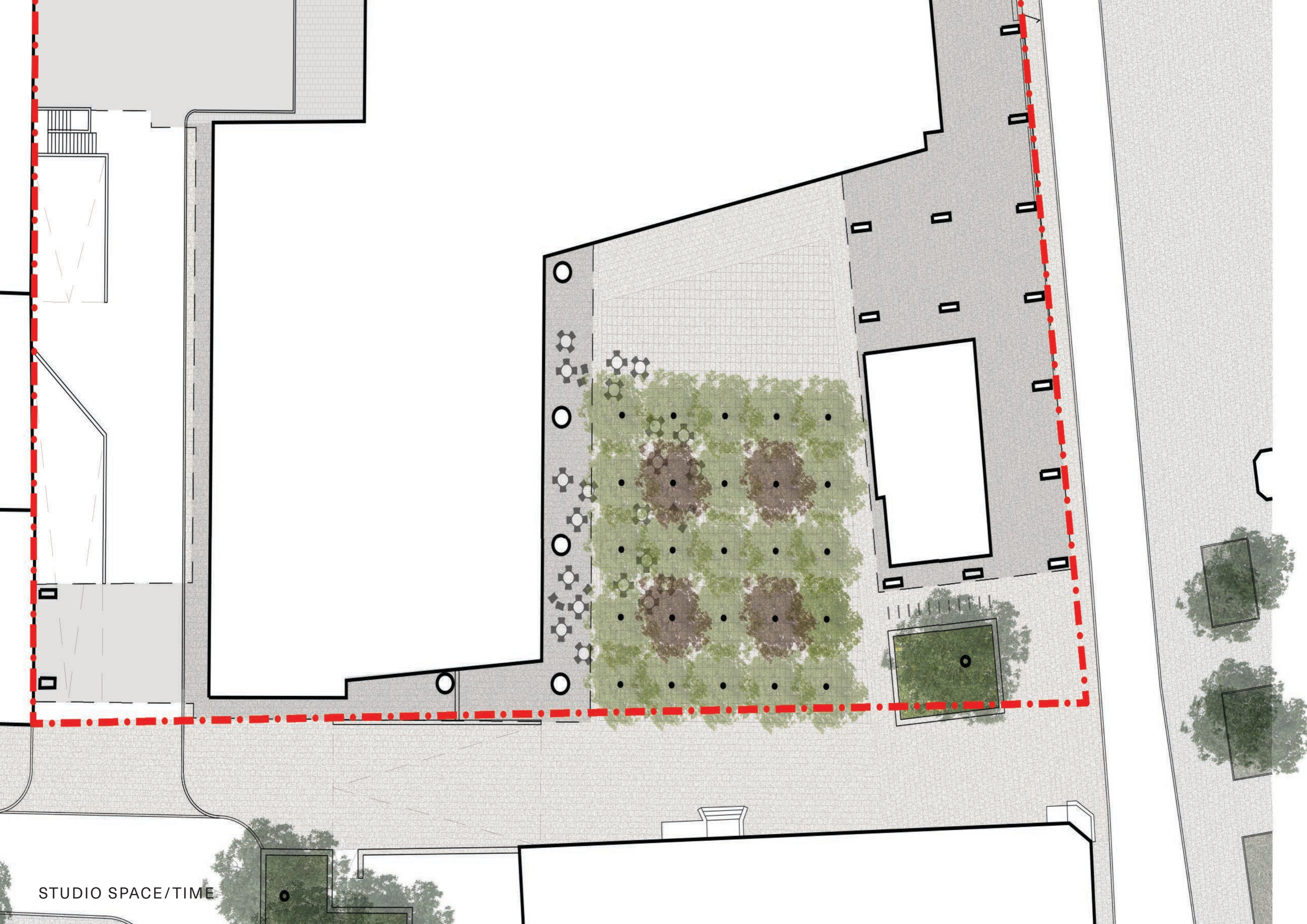




Sklypo istoriniai žemėlapiai su sodo vieta

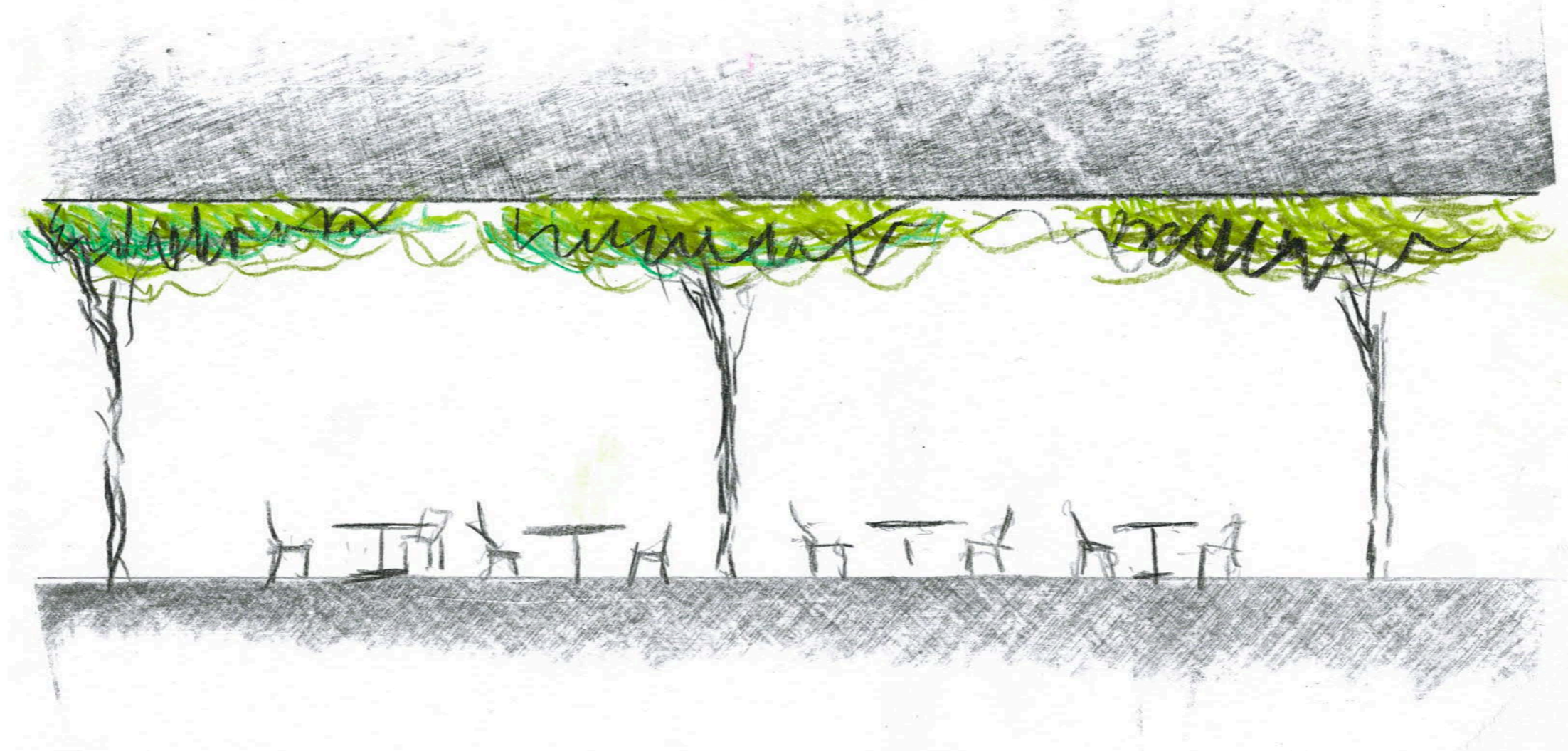


Siūlomas centrinės projekto erdvės kraštovaidžio sprendimas - formaliai medžiais lengva/ažūrine laja apsodinta aikštė. Po medžių lajomis aukštos kokybės viešoji erdvė su stipriu 'žaliu' charakteriu ir jaukia aplinka, tačiau formaliai atliepanti architektūros erdvinę logiką. Naudojant kelias skirtingas medžių rūšis rudenį atsiskleistų kiek ornamentiškesnis, buvusio sodo logiką animuojantis erdvės charakteris.

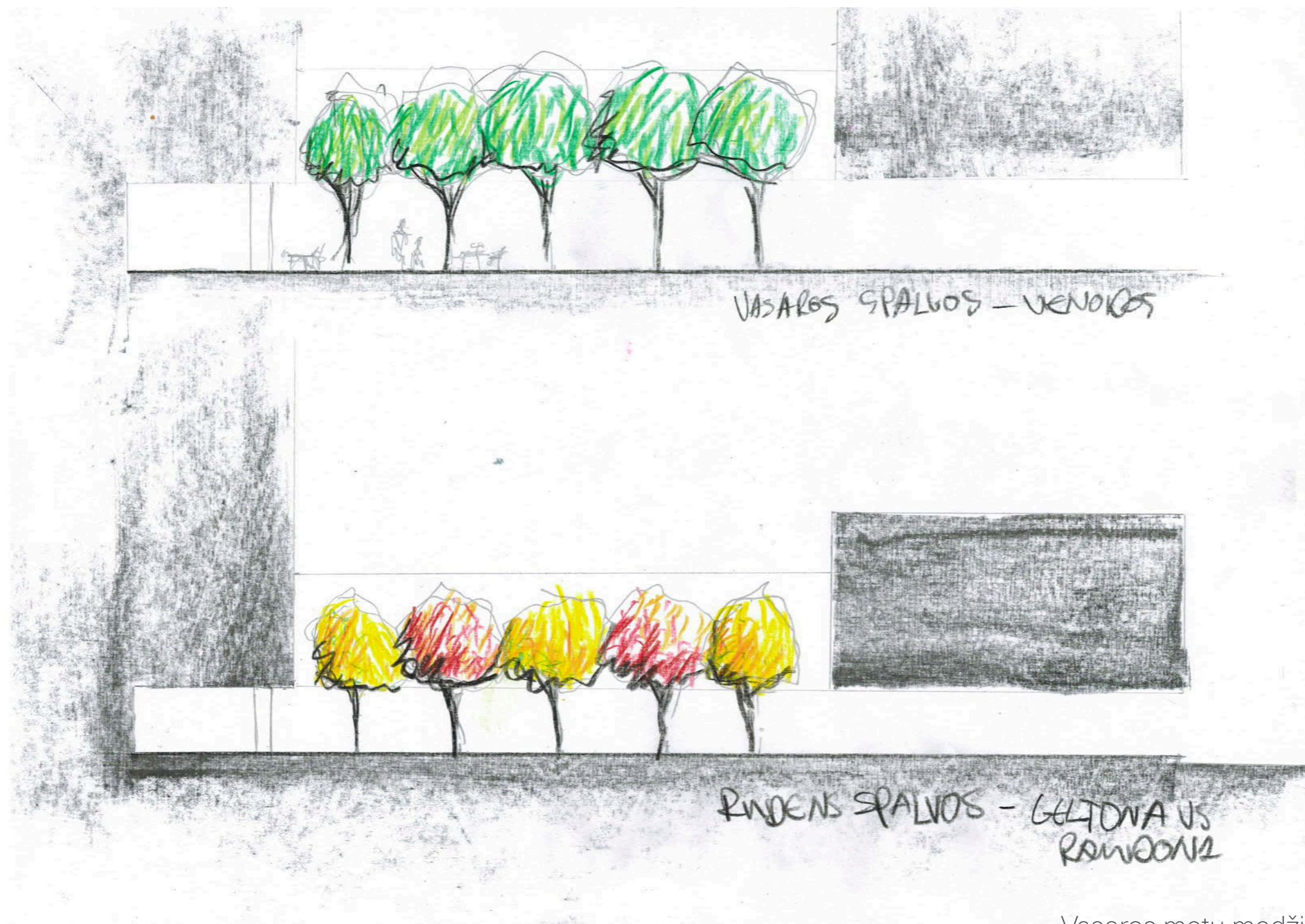


STUDIO SPACE/TIME

RESTORANAI/LAUKO KAVINĖS
PO MEDŽIŲ LAJOM

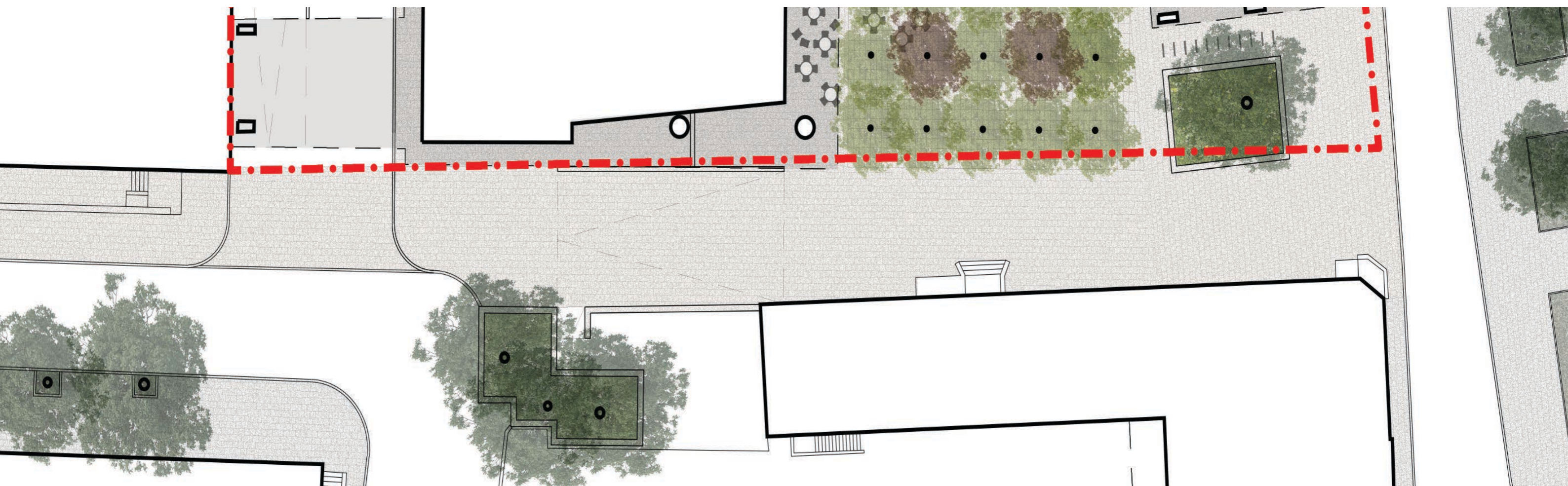


Siūloma formali medžių sodinimo logika siekiant sukurti aukštos gyvą viešąją erdvę po medžių lajomis. Joje be restoranų ir lauko kavinių taip pat galėtų atsirasti ir miesto gyvastį traukiantys viešieji menai



Vasaros metu medžių išvaizda labai subtiliai skirtinga tik jų lapų faktūra, tačiau rudenėjus erdvė laikinai paornamentiškėtu siekiant atliepti pažymėti/atkurti čia anksčiau buvusio sodo atmosferą

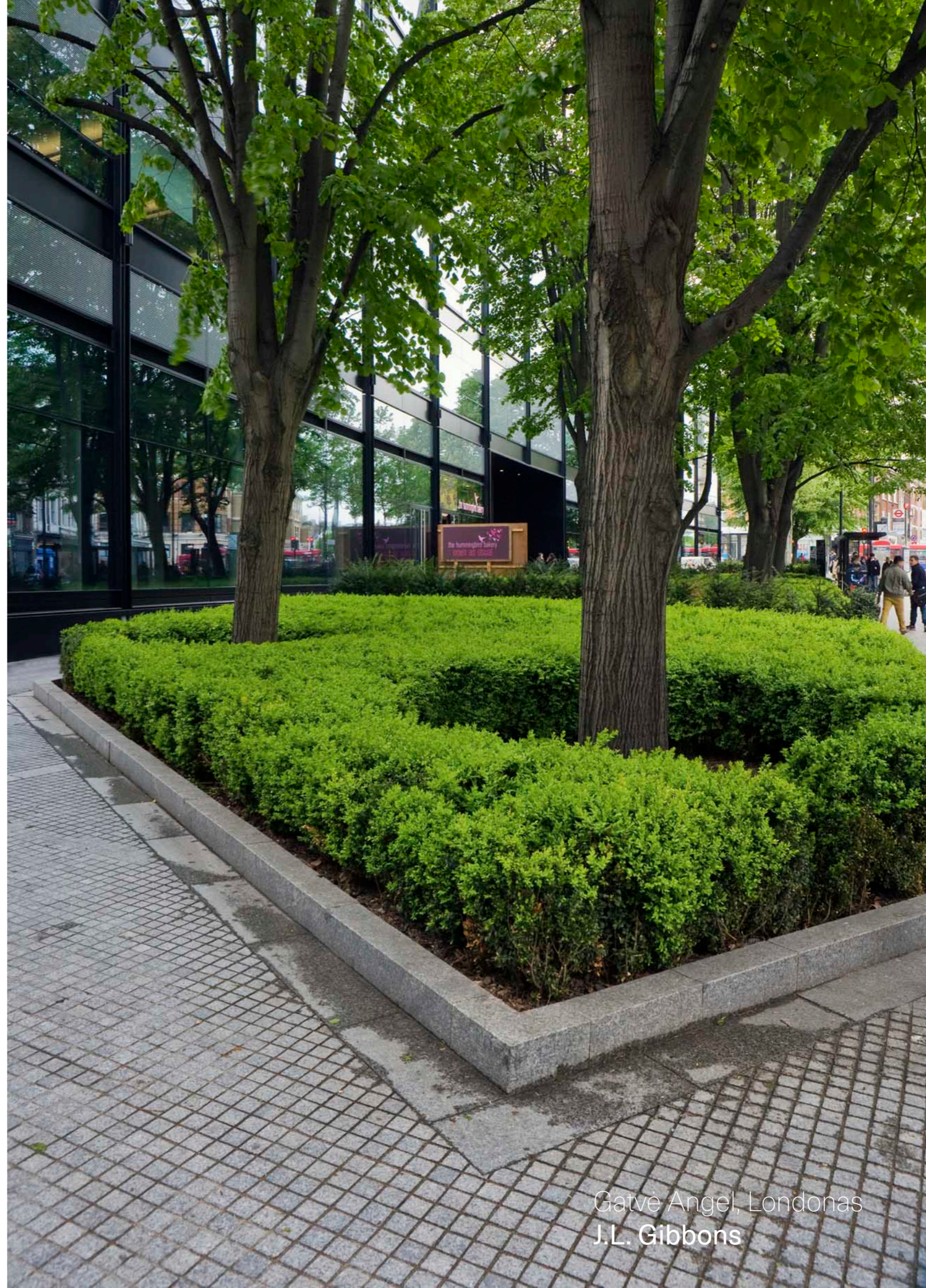
**PIRMAS AUKŠTAS
PALANGOS GATVĖ**



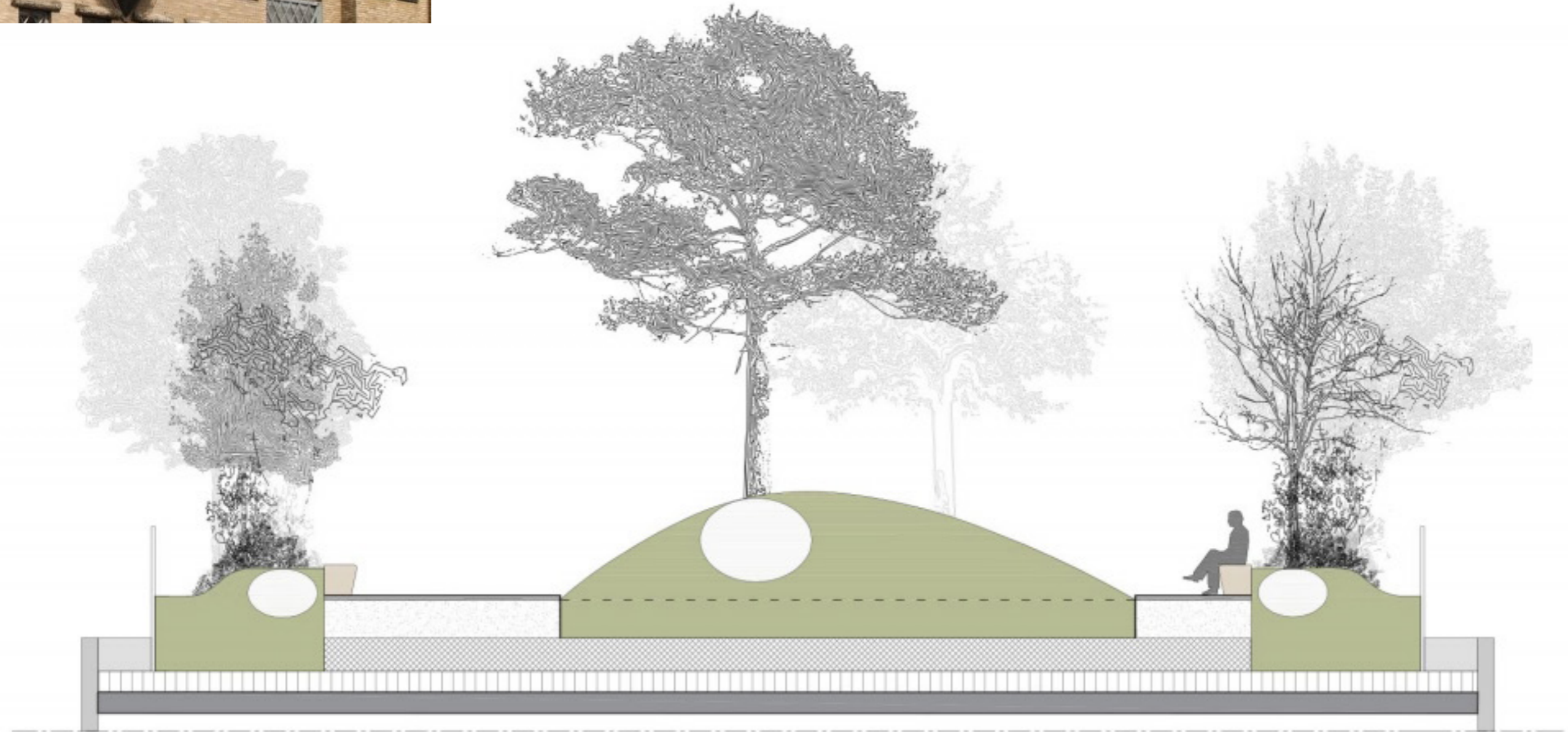
PALANGOS GATVĖ FORMUOJAMA KAIP LAISVA VIENO
LYGIO PĖSČIŪJŲ ERDVĖ, SUBTILIAI BESIKEIČIANČIOMIS
DANGŲ FAKTŪROMIS SIMBOLIŠKAI PAŽYMINT GATVĖS
LINIJĄ IR ATSKIRIANT JĄ NUO GRETA ESANČIŲ PASTATŲ
PRIEIGŲ BEI GRETA FORMUOJAMOS AIKŠTĖS

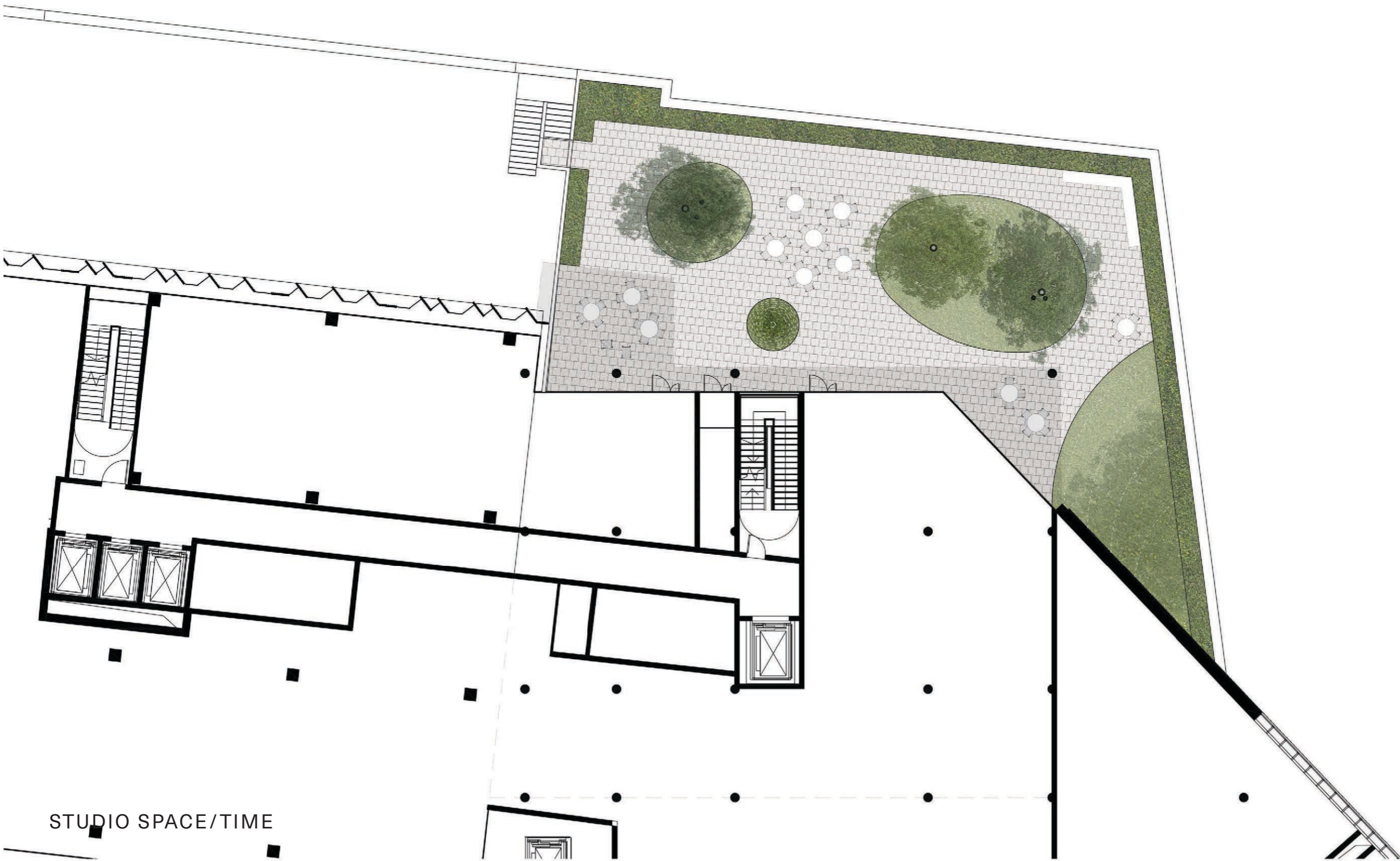


TIES VILNIAUS GATVE AUGANČIOS AKACIJOS POMEDIDIS IŠLAISVINAMAS IŠ KIETŪJŲ DANGŲ IR APSODINAMAS NEAUKŠTAIS VIENOS RŪŠIES VISŽALIAIS KRŪMAIS BEI PASODINAS PAPILDOMAS MEDIS AR KELI MEDŽIAI. IŠLAIKOMAS ORIGINALAUS PROJEKTO KLOMBOS PAKĖLIMAS, PADIDINAMAS PERIMETRAS.

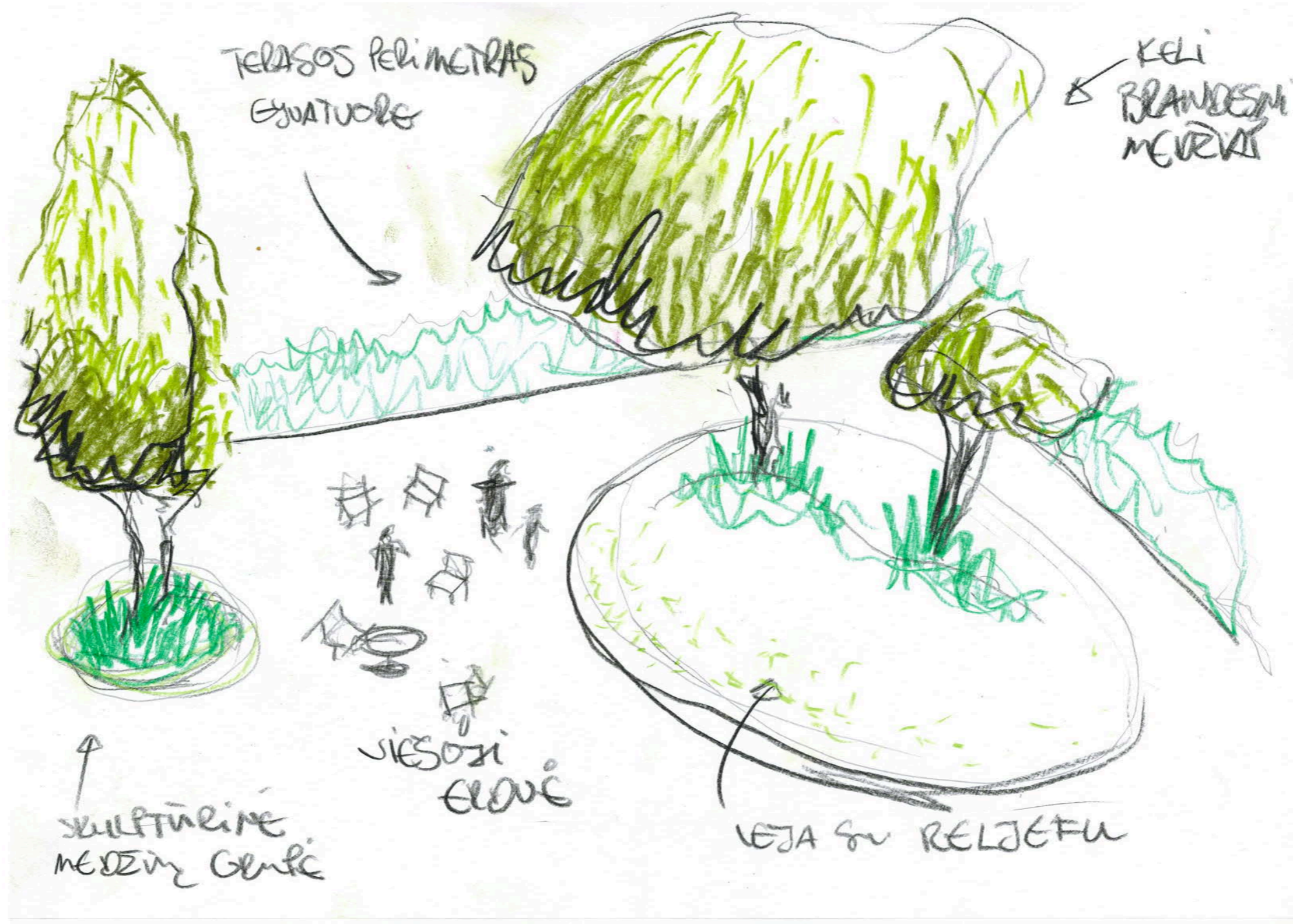


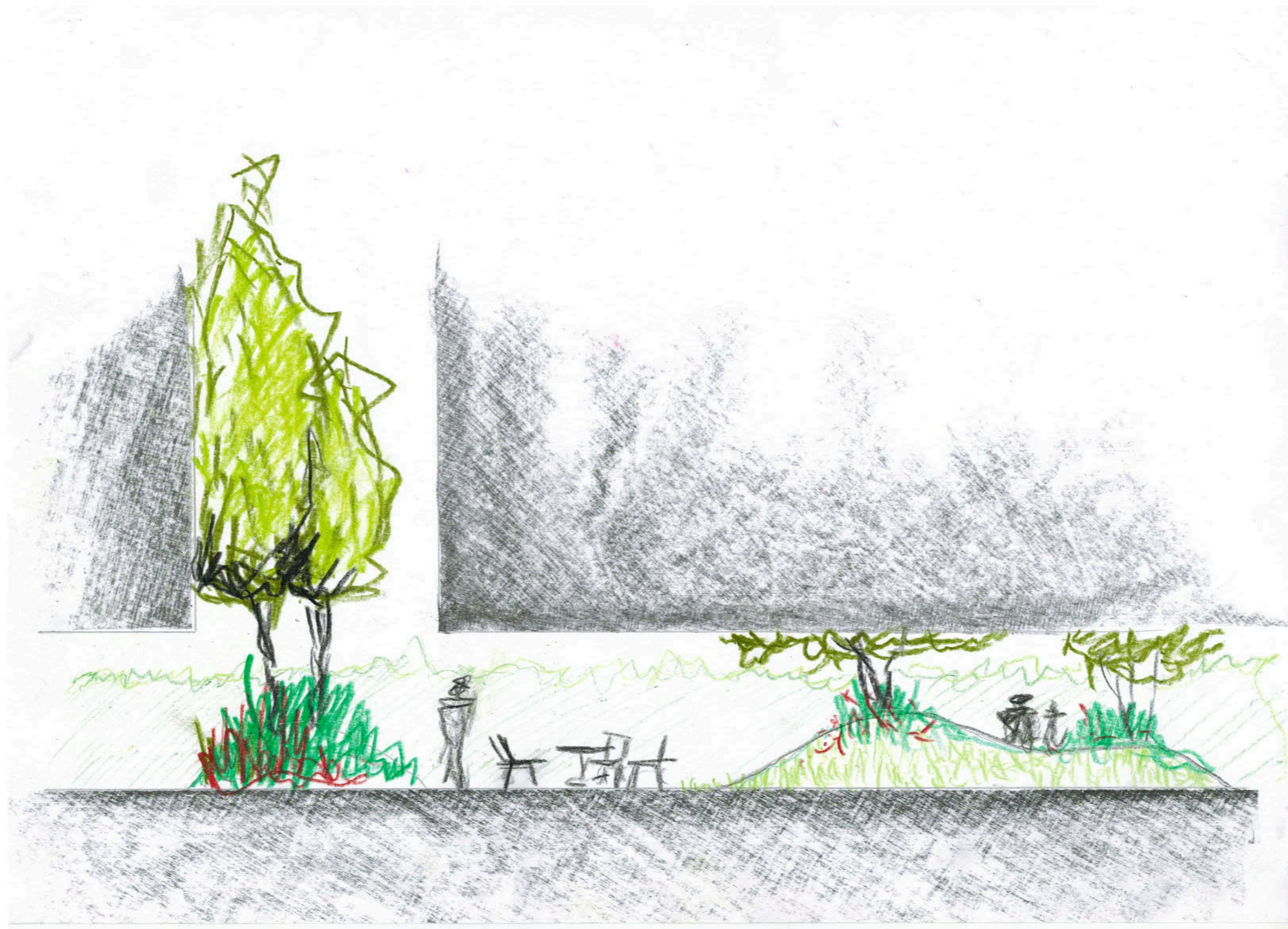
**ANTRAS AUKŠTAS
TERASA**



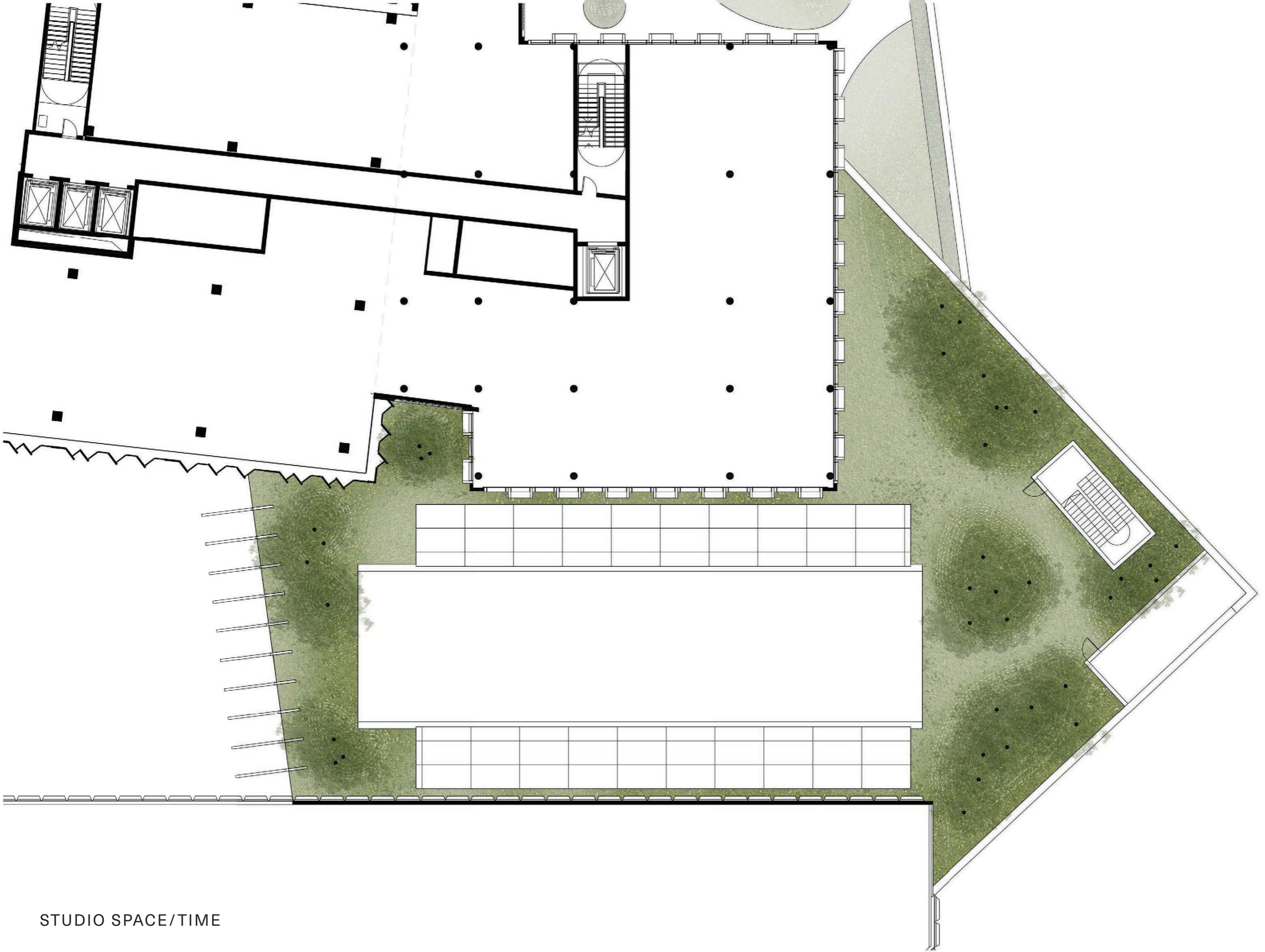


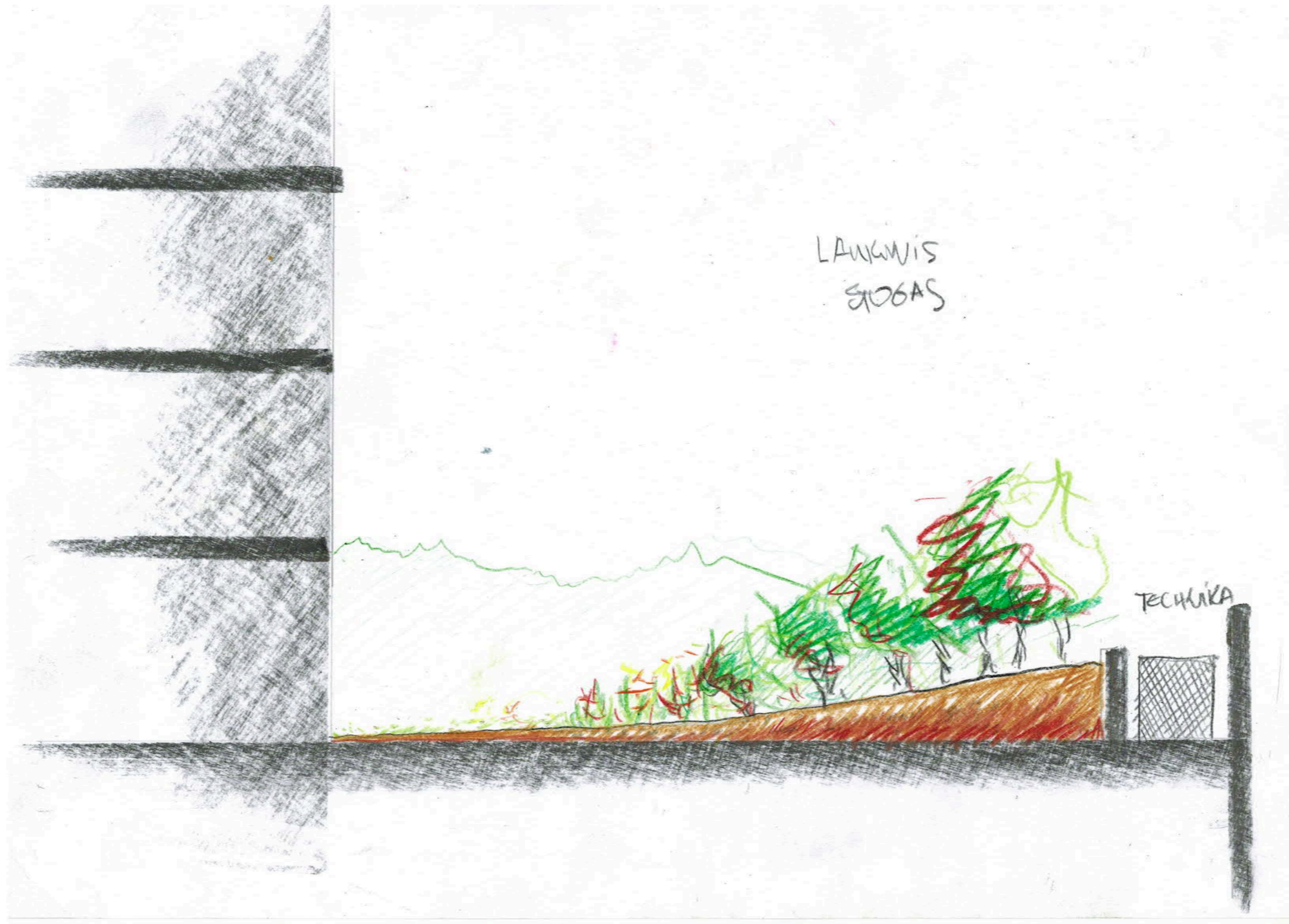
STUDIO SPACE/TIME



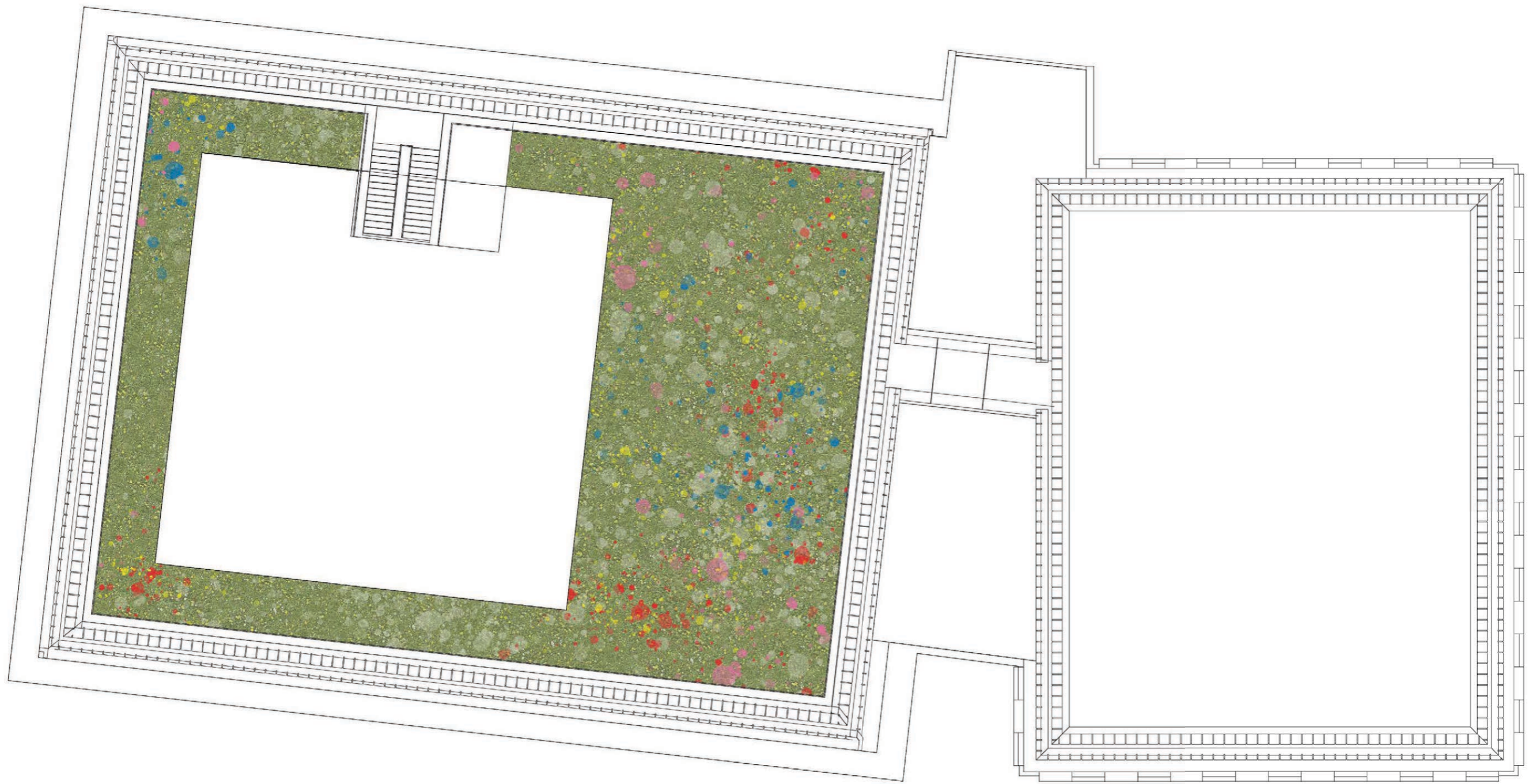


**TREČIAS AUKŠTAS
LAUKINIS STOGAS**

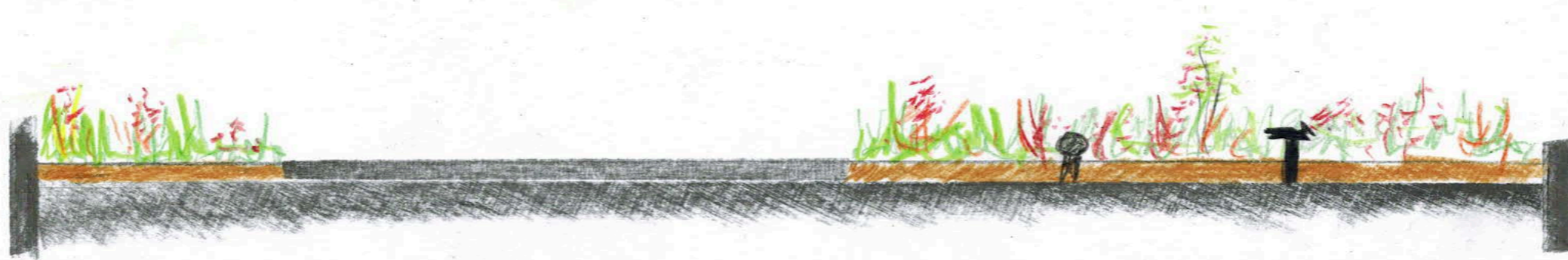




PANORAMINĚ STOGO TERASA



STOGAS APŠĒTAS
ŽYDINCIŲ PIEVA



PRIEDAS NR. 2



SITUACIJOS VIETA

ID 010100410198



- ① PROJEKTUOJAMAS PASTATAS
- ② ANTŽEMINĖ AUTOMOBILIŲ STOVĖJIMO AIKŠTELĖ
- ③ ESAMI PASTATAI

SUTARTINIAI ŽYMĖJIMAI

- SKLYPO RIBA
- ESAMI PASTATAI
- PLANUOJAMAS UŽSTATYMAS
- PROJEKTUOJAMO PASTATO KONTŪRAS NUO 2A
- ANTŽEMINIS PARKINGAS
- ŠALIGATVIS
- GATVĖS/ PRAVAŽIAVIMAI

ATESTATO NR. 0661
A041
ATESTATO NR. 5853
A120
A1850
A1617
ETAPAS PP

VILIEKTA
UAB "Architektūros projektavimas"

P.V. J.ŠEIBOKAS
P.D.V. L.MERKINAS
ARCH. J.ŠEIBOKAS
ARCH. L.ŽICKIS
ARCH. T.SEGALIS

KOMPLEKSAS:
Statinių, unikalus Nr. 1097-7010-6019, esančio Vilniaus g. 33, Vilnius ir unikalus Nr. 1097-5009-8014, esančio Palangos g. 4, Vilnius, projektuotų žemės sklype, unikalus Nr. 0101-0041-0096, esančio Palangos g. 4 Vilniuje, projektiniai pasiūlymai detaliam planui rengti
OBJEKTAS:
Statinių, unikalus Nr. 1097-7010-6019, esančio Vilniaus g. 33, Vilnius ir unikalus Nr. 1097-5009-8014, esančio Palangos g. 4, Vilnius, projektuotų žemės sklype, unikalus Nr. 0101-0041-0096, esančio Palangos g. 4 Vilniuje, projektiniai pasiūlymai detaliam planui rengti
BRĖŽINYS:

SKLYPO PLANAS M 1:500

LAIKA
LAPAS LAPŲ

patikrinimo su pastatais
Kultūros paveldo departamento prie Kultūros ministerijos Vilniaus teritorinio padalinio vyriausioji specialistė
Lina Černiauskienė
2012 m. 04 mėn. 26 d.
Rep. Nr. 110-PP

PAVELDOSAUGINIU POZIURIŲ PATIKRINTA
FRITATA
Rep. Nr. 13-87
Miesto planavimo departamento Kultūros paveldo skyriaus
Darius Dainoras
2012.05.08
D. P. Keičimo taisyklės patvirtinti
prieš patvirtinant detaliam planui rengti
architektūros projektavimas

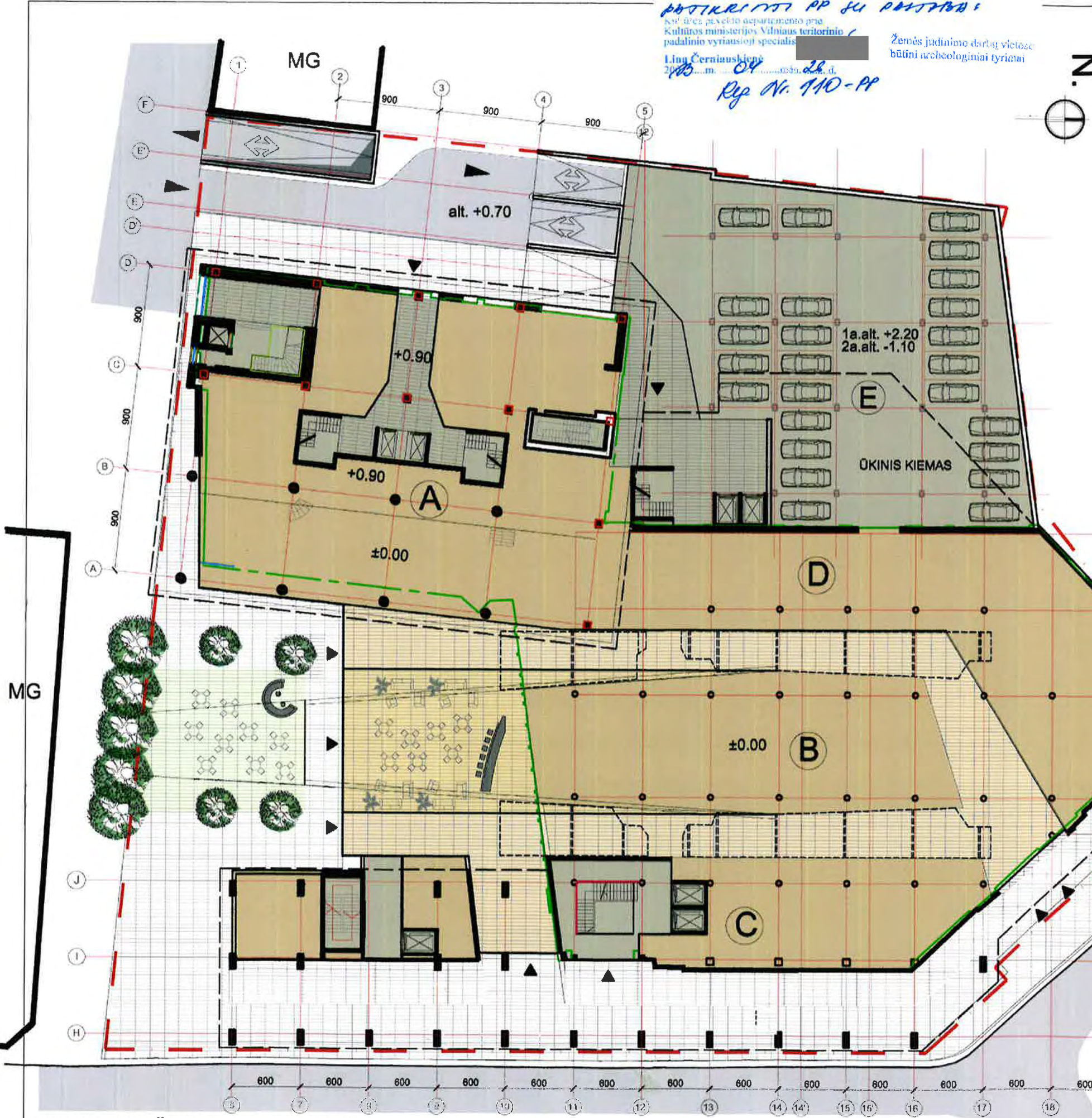
PATIKRINTI PP SU PASTABOMIS

Kultūros paveldo departamento prie Kultūros ministerijos Vilniaus teritorinio padalinio vyriausioji specialistė
 Lina Černiauskienė
 2013 m. 04 mėn. 28 d.
 Ref. Nr. 110-PP
 Žemės judinimo darbai vietose būtini archeologiniai tyrimai



- EKSPLIKACIJA:**
- KOMERCINĖS PATALPOS
 - OFISAI
 - BUTAI

| | |
|--|--------------------------|
| "A" KORPUSAS | |
| KOMERCINĖS PATALPOS (NAUDINGAS) | 700m ² |
| PAGALBINIS PLOTAS | 150m ² |
| "B" KORPUSAS | |
| KOMERCINĖS PATALPOS (NAUDINGAS) | 720m ² |
| PAGALBINIS PLOTAS (PASA ŽAS) | 640m ² |
| "C" KORPUSAS | |
| KOMERCINĖS PATALPOS (NAUDINGAS) | 375m ² |
| PAGALBINIS PLOTAS | 70m ² |
| "D" KORPUSAS | |
| KOMERCINĖS PATALPOS (NAUDINGAS) | 619m ² |
| PAGALBINIS PLOTAS | 40m ² |
| "E" 2 AUKŠTŲ ANTŽEMINIS PARKINGAS | 1800m ² |
| 50 aut.park.vietos (2aukštai) | |
| VISO KOMERCINIŲ PATALPŲ (NAUDINGAS) | 2414m² |
| VISO PAGALBINIO PLOTO (PAGALBINIS) | 900m² |
| 2 AUKŠTŲ PARKINGAS | 1800m² |
| BENDRAS 1 AUKŠTO PLOTAS (su 2a. parkingu) | 5300m² |



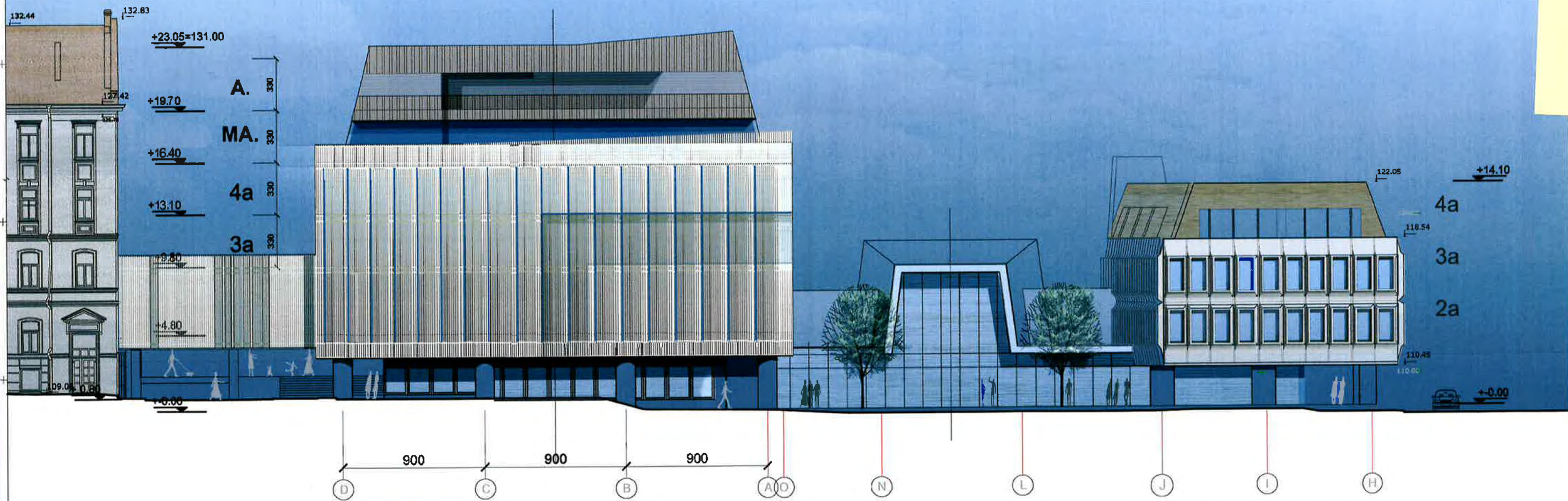
PAVELDOSAUGINIU POŽIŪRIU PATIKRINTA PRITARTA

Ref. Nr. 13-84
 Vilniaus miesto savivaldybės administracijos
 Miesto planavimo departamento
 Kultūros paveldo skyriaus
 vyriausioji specialistė
 Lina Černiauskienė
 2013 m. 04 mėn. 28 d.
 žem. pastatų ant žemplauš

PIRMO AUKŠTO PLANAS M 1:350

| | | | |
|-------------------|-------------------------|----------------------------|------|
| ATESTATO NR. 0661 | A041 | P.V. J.ŠEIBOKAS | 2012 |
| ATESTATO NR. 5853 | | UAB "Architektūros baletė" | |
| A120 | P.D.V. L.MERKINAS | | 2012 |
| A1850 | ARCH. J.ŠEIBOKAS | | 2012 |
| A1617 | ARCH. L.ŽICKIS | | 2012 |
| | ARCH. T.SIGALIS | | 2012 |
| ETAPAS PP | UŽSAKOVAS: UAB "IN REA" | | |

| | |
|--------------------|---|
| KOMPLEKSAS: | Siatinių, nuikalus Nr. 1097-7010-0019, esančio Vilniaus g. 33, Vilniaus ir nuikalus Nr. 1097-5009-8014, esančio Palangos g. 4, Vilniaus, projektavimo žemės sklype, nuikalus Nr. 0101-0011-0096, esančio Palangos g. 4 Vilniuje, projektiniai pasiūlymai detaliniam planui rengti |
| OBJEKTAS: | 2013 m. 04 mėn. 28 d. 1097-7010-0019, esančio Vilniaus g. 33, Vilniaus ir nuikalus Nr. 1097-5009-8014, esančio Palangos g. 4, Vilniaus, projektavimo žemės sklype, nuikalus Nr. 0101-0011-0096, esančio Palangos g. 4 Vilniuje, projektiniai pasiūlymai detaliniam planui rengti |
| BRĖŽINYS: | 1 AUKŠTO PLANAS M 1:350 |



PAVELDOSAUGINIU
POŽIŪRIU PATIKRINTA

PRITARTA

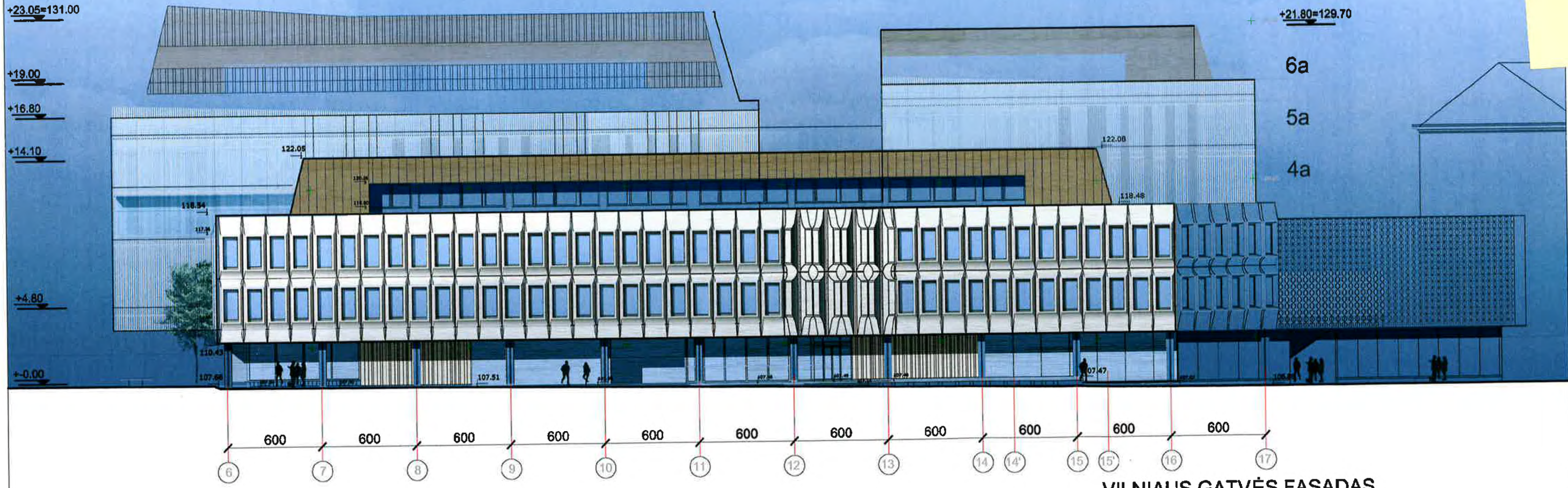
Rep. Nr. 13-84
 Vilniaus miesto savivaldybės administracijos
 Miesto planavimo departamento
 Kultūros paveldo skyriaus
 [Redacted]
 [Redacted]
 2013.04.08
 žm. portalo ant sienelės

patikrinti pp su pastatymais
 Kultūros paveldo departamento prie
 Kultūros ministerijos Vilniaus teritorinio
 padalinio vyriausioji specialistė
 Lina Černiauskienė
 2013 m. 04 mėn. 26 d.
 Rep. Nr. 110-PP

Žemės judinimo darbuose
 būtini archeologiniai tyrimai

PALANGOS GATVĖS FASADAS

| | | | | |
|-------------------|---|------------|-------------|--|
| ATESTATO NR. 0661 | UAB "Architektūros projektė" | | KOMPLEKSAS: | |
| A04i | P.V. | J.ŠEIBOKAS | 2012 | Statinių, unikalus Nr. 1097-7010-6019, esančio Vilniaus g. 33, Vilniaus ir unikalus Nr. 1097-5009-8014, esančio Palangos g. 4, Vilniaus, projektuotųjų žemės sklype, unikalus Nr. 0101-0041-0096, esančio Palangos g. 4 Vilniuje, projektiniai pasiūlymai detaliam planui rengti |
| ATESTATO NR. 5853 | LUKIŠKIŲ 3-409, TEL./FAKS. 2617153, E-MAIL: AP@ADLT | | 2012 | OBJEKTAS: |
| A120 | P.D.V. | L.MERKINAS | 2012 | Statinių, unikalus Nr. 1097-7010-6019, esančio Vilniaus g. 33, Vilniaus ir unikalus Nr. 1097-5009-8014, esančio Palangos g. 4, Vilniaus, projektuotųjų žemės sklype, unikalus Nr. 0101-0041-0096, esančio Palangos g. 4 Vilniuje, projektiniai pasiūlymai detaliam planui rengti |
| A1850 | ARCH. | J.ŠEIBOKAS | 2012 | BRĖŽINYS: |
| A1617 | ARCH. | L.ŽIČKIS | 2012 | |
| | ARCH. | T.ŠEČKIS | 2012 | PALANGOS GATVĖS FASADAS |
| BTAPAS PP | UŽSAKOVAS: UAB "IN RĒAL" | | M 1:250 | LAPAS LAPŲ |



VILNIAUS GATVĖS FASADAS

PAVELDOSAUGINIU
POŽIŪRIU PATIKRINTA

PRITARTA
Reg. Nr. 13-84
 Vilniaus miesto savivaldybės administracijos
 Miesto planavimo departamento
 Kultūros paveldo skyriaus
[Signature]
 Dariusz Maucoras
2013.04.08
žm. portalo ant žemplauš

PATIKRINTA PP SU PAITAMU
 Kultūros paveldo departamento prie
 Kultūros ministerijos Vilniaus teritorinio
 padalinio vyriausioji specialistė
 Lina Černiauskienė
2013.04.08 mėn. *28* d.
Ref. Nr. 110-PP
 Žemės judinimo darbų vietose
 būtini archeologiniai tyrimai

| | | | | |
|-------------------|--------------------------|------------|-------------------------|--|
| ATESTATO NR. 0661 | | | KOMPLEKSAS: | Satinų, unikalus Nr. 1097-7010-6019, esančio Vilniaus g. 33, Vilniaus ir unikalus Nr. 1097-5009-8014, esančio Palangos g. 4, Vilniaus, projektuojamų žemės sklype, unikalus Nr. 0101-0041-0096, esančio Palangos g. 4 Vilniuje, projektiniai pasiūlymai detaliam planui rengti |
| A041 | P.V. | J.ŠEIBOKAS | 2012 | |
| ATESTATO NR. 5853 | | | OBJEKTO NR.: | 012 |
| A120 | P.D.V. | L.MERKINAS | 2012 | |
| A1850 | ARCH. | J.ŠEIBOKAS | 2012 | |
| A1617 | ARCH. | L.ŽIČKIS | 2012 | |
| | ARCH. | T.SEGALIS | 2012 | |
| ETAPAS PP | UŽSAKOVAS: UAB "IN REAL" | | VILNIAUS GATVĖS FASADAS | |
| | | | M 1:250 | LAPAS LAPŲ |

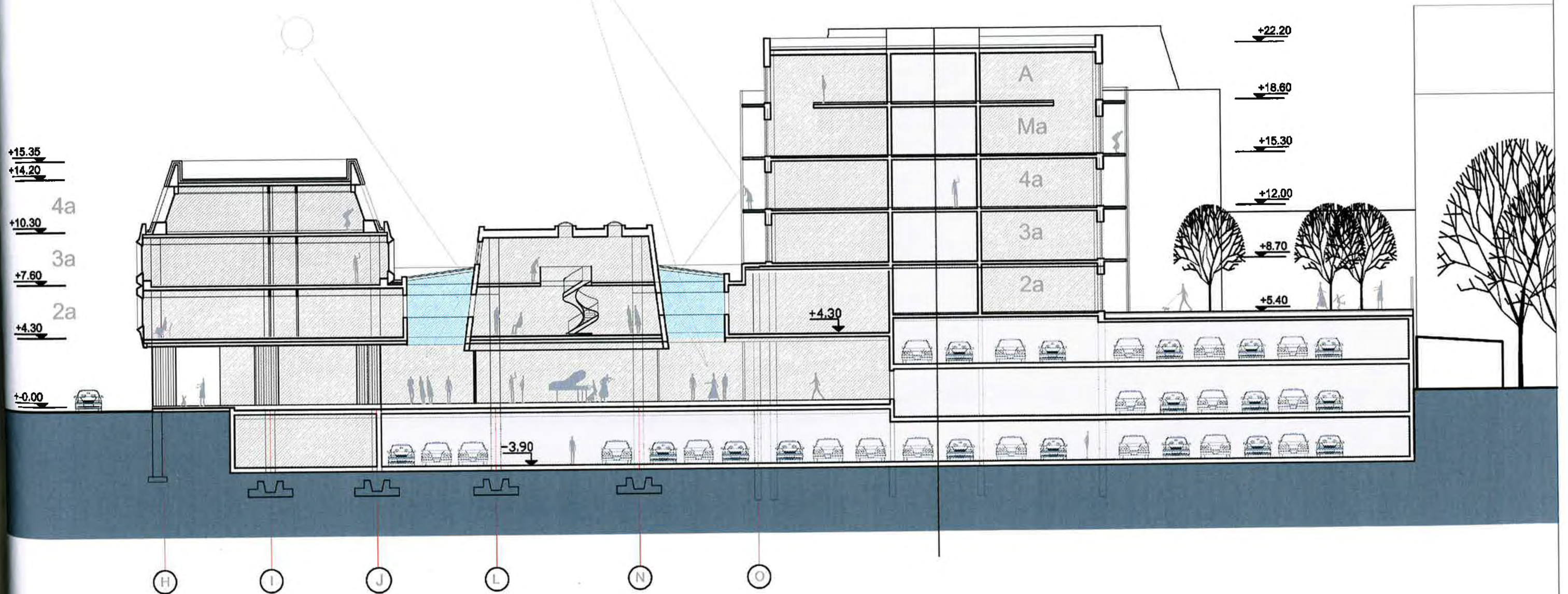
PAVELDOSAUGINIU
POŽIŪRIU PATIKRINTA

PRITARTA

Reg. Nr. 13-84

Vilniaus miesto savivaldybės administracijos
Miesto planavimo departamento
Kultūros paveldo skyriaus
vedlio [redacted] redagavimas

Darius Dainonas
2013 04 08
žm. portalo ant žemplauo



PJŪVIS 1-1 M 1:250

PATIKRINTA PP SU PAITPA

Kultūros paveldo departamento prie
Kultūros ministerijos Vilniaus teritorinio
padalinio vyriausioji specialistė

Lina Černiauskienė
2013 04 08 men. 28. d.

Reg. Nr. 110-PP

Žemės judinimo darbų vietose
būtinai archeologiniai tyrimai

| | | | | |
|-------------------|---------------------------|------------|-------------|--|
| ATESTATO NR. 0661 | UAB "VILTEKTA" | | KOMPLEKSAS: | |
| A041 | P.V. | J.ŠEIBOKAS | 2012 | Statinių, unikalus Nr. 1097-7010-6019, esančio Vilniaus g. 33, Vilnius ir unikalus Nr. 1097-5009-8014, esančio Palangos g. 4, Vilnius, projektuotųjų žemės sklype, unikalus Nr. 0101-0041-0096, esančio Palangos g. 4 Vilniuje, projektiniai pasiūlymai detaliam planui rengti |
| ATESTATO NR. 5853 | UAB "Architektūros paklė" | | | |
| A120 | P.D.V. | L.MERKINAS | 2012 | OBJEKTAS: Statinių, unikalus Nr. 1097-7010-6019, esančio Vilniaus g. 33, Vilnius ir unikalus Nr. 1097-5009-8014, esančio Palangos g. 4, Vilnius, projektuotųjų žemės sklype, unikalus Nr. 0101-0041-0096, esančio Palangos g. 4 Vilniuje, projektiniai pasiūlymai detaliam planui rengti |
| A1850 | ARCH. | J.ŠEIBOKAS | 2012 | |
| A1617 | ARCH. | L.ŽIČKIS | 2012 | |
| | ARCH. | T.SEGALIS | 2012 | |
| ETAPAS PP | UŽSAKOVAS: UAB "IN REAL" | | | LAIKA LAPAS LAPŲ |

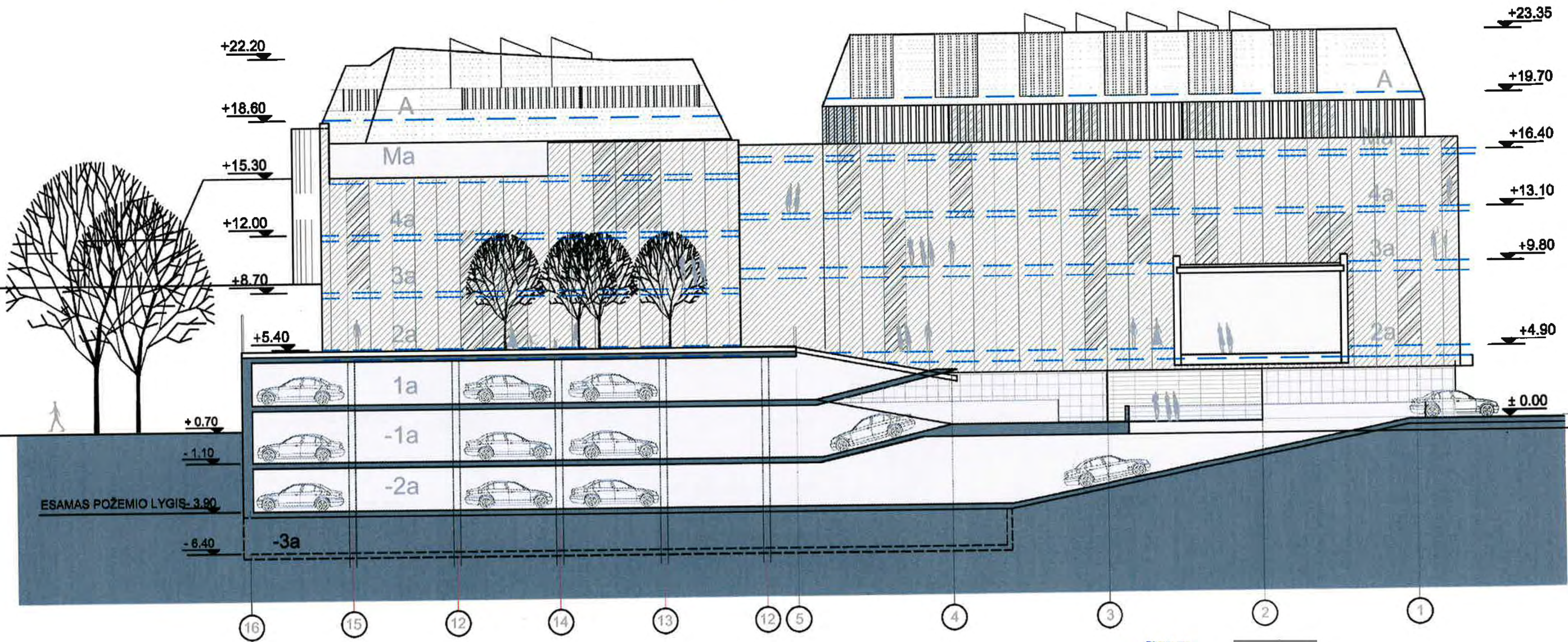
PAVELDOSAUGINIU
POŽIŪRIU PATIKRINTA

PRITARTA

Reg. Nr. 13-84

Vilniaus miesto savivaldybės administracijos
Miesto planavimo departamento
Kultūros paveldo skyriaus

Dariusz Dąbrowski
2013 04 08
žm. portalo ant žemplauo



PJŪVIS B-B M 1:250

PATIKRINTA PP SU PASTABOMIS

Kultūros paveldo departamento prie
Kultūros ministerijos Vilniaus teritorinio /
padalinio vyriausioji specialistė

Lina Černiauskienė

2013 m. 04 mėn. 28 d.

Reg. Nr. 910-PP

Žemės judinimo darbų vietose
būtinai archeologiniai tyrimai

Direktorius
Raimondas Rajeckas

| | | | |
|-------------------|---------------------------|------------|---|
| ATESTATO NR. 0661 | UŽSAKOVAS: UAB "IN REAL" | | KOMPLEKSAS: Statinių, unikalus Nr. 1097-7010-6019, esančio Vilniaus g. 33, Vilnius ir unikalus Nr. 1097-5009-8014, esančio Palangos g. 4, Vilnius, projektuotini žemės sklype, unikalus Nr. 0101-0041-0096, esančio Palangos g. 4 Vilniuje, projektiniai pasiūlymai detaliam planui rengti |
| A041 | P.V. | J.ŠEIBOKAS | 2012 |
| ATESTATO NR. 5853 | UAB "Architektūros paktė" | | OBJEKTAI: Statinių, unikalus Nr. 1097-7010-6019, esančio Vilniaus g. 33, Vilnius ir unikalus Nr. 1097-5009-8014, esančio Palangos g. 4, Vilnius, projektuotini žemės sklype, unikalus Nr. 0101-0041-0096, esančio Palangos g. 4 Vilniuje, projektiniai pasiūlymai detaliam planui rengti |
| A120 | P.D.V. | L.MERKINAS | 2012 |
| A1850 | ARCH. | J.ŠEIBOKAS | 2012 |
| A1617 | ARCH. | L.ŽICKIS | 2012 |
| | ARCH. | T.SEGALIS | 2012 |
| ETAPAS PP | UŽSAKOVAS: UAB "IN REAL" | | BRĖŽINYS: PJŪVIS B-B M 1:250 |
| | | | LAPAS LAPŲ |