



UAB „Gatvita“
Įm.k. 303045110
Goštauto 8 – kab.0130, Vilnius
Telefonas: 8 675 20 342
el.p. info@gatvita.lt

KOMPLEKSAS

OBJEKTAS

Privažiavimo nuo Zamečkavo g. (VL8126), esančios
Zamečkavo k., Bezdonių sen., Vilniaus r. sav.
statybos projektas

UŽSAKOVAS/STATYTOJAS

UAB „ETN Baltik“

STATINIO PROJEKTO NR.

GA.21-024

STATINIO PROJEKTO ETAPAS

PROJEKTINIAI PASIŪLYMAI **(PP)**

PROJEKTO DALIS

BENDROJI IR SUSISIEKIMO **(BD/S)**

TOMAS..... DATA

I - TOMAS 2021.11

STATYBOS RŪŠIS

NAUJA STATYBA

STATINIO KATEGORIJA

NEYPATINGASIS

STATYBOS VIETA, ADRESAS

ZAMEČKAVO K., BEZDONIŲ SEN., VILNIAUS R.
SAV.

BYLOS ŽYMUO

GA.21-024-PP-BD/S

LAIDA

-

DIREKTORIUS, PROJEKTO VADOVAS
PROJEKTO DALIES VADOVAS

25341 E. Jurgelevičius
25342 E. Jurgelevičius

Vilnius, 2021 m

AIŠKINAMASIS RAŠTAS

TURINYS

ĮVADAS.....	2
STATINIO NAUDOJIMO PASKIRTIS.....	2
(pagal STR 1.01.03:2017 „Statinių klasifikavimas“)	2
STATYBOS VIETA.....	2
PROJEKTO RENGIMO PAGRINDAS.....	2
ESAMA PADĖTIS	2
PROJEKTINIAI SPRENDINIAI.....	3
BAIGIAMOSIOS NUOSTATOS	4

Projektas: Privažiavimo nuo Zamečkavo g. (VL8126), esančios Zamečkavo k., Bezdonių sen., Vilniaus r. sav. statybos projektas	GA.21-024-PP-BD/S.AR		
	Lapas 1	Lapų 4	Laida -

ĮVADAS**STATINIO NAUDOJIMO PASKIRTIS****(pagal STR 1.01.03:2017 „Statinių klasifikavimas“)**

Projektuojamas statinys priskiriama susisiekimo statiniams, t. y. Ds kategorijos gatvė, kol neįrengta infrastruktūra, prilyginama IIv kategorijos keliui.

STATYBOS VIETA

Statinys numatomas statyti Zamečkavo k, Bezdonių sen., Vilniaus r., sav.

PROJEKTO RENGIMO PAGRINDAS

- Prisijungimo prie susisiekimo komunikacijų projektavimo sąlygos;
- Anksčiau atliktas miškotvarkos projektas.

ESAMA PADĖTIS

Esama Zamečkavo gatvėje šiuo metu yra paklota asfalto dangą 3,0 m pločio, nutiesta per nesuformuotą valstybinę žemę. Esama gatvė neturi jokios gatvės ar keliams būdingos infrastruktūros, t.y. neturi vandens nuvedimo įrenginių, apšvietimo, šaligatvių. Žemės reljefas toje teritorijoje yra su nuolydžiu link sklypo Nr.7 (žiūrėti sklypų formavimo planą). Teritorijoje vyrauja durpingi gruntai, su aukštu gruntinio vandens lygiu. Pagal jautrumą šalčiui gruntas prilyginamas F2 klasei.

Privažiavimo nuo Zamečkavo g. (VL8126), esančios Zamečkavo k., Bezdonių sen., Vilniaus r. sav. statybos projektas

GA.21-024-PP-BD/S.AR

Lapas
2Lapų
4Laida
-

PROJEKTINIAI SPRENDINIAI**Panas**

Įvertinus esamą situaciją ir projektavimo sąlygas pagal kurias norima įrengti privažiavimą siūlomas privažiavimo kelias atitinkantis IIv kategoriją pagal STR 2.06.04:2014 „Gatvės ir vietinės reikšmės keliai. Bendrieji reikalavimai“. Kelio pjūvį sudarytu:

- Važiuojamoji dalis 4,5 m pločio (1 eismo j. x 4,5 m pločio);
- Kelkraščiai po – 1,0 m pločio iš abiejų gatvės pusių;
- Grioviai iš abiejų gatvės pusių;

Gatvės pjūvis pateikiamas.

Ties prisijungimu prie Zamečkavo gatvės suprojektuota nuovaža su 4,5 m pločio važiuojamąją dalimi ir posūkio spinduliais $R=4,0$ m. ir $R=5,0$ m.

Dangos

Gatvės važiuojamojoje dalyje suprojektuota viensluoksnė asfalto danga vadovaujantis KPT SDK 19. Kadangi projektuojama gatvė yra projektuojama nedideliame eismo intensyvumu siūloma įrengti 8 cm asfalto dangos sluoksnį:

1. Asfalto pagrindo-dangos sluoksnis, AC 16 PD, $h=8,0$ cm;
2. Žvyro skaldos pagrindo sl. 0/45 frakc., $E_{v2} \geq 120$ MPa, $h=30,0$ cm;
3. Šalčiui nejautrių gruntų sluoksnis, $E_{v2} \geq 100$ MPa, $h=27,0$ cm;
4. Esamas ar piltinis gruntas $E_{v2} \geq 45$ MPa.

Aukščių planas

Gatvės (kelio) aukščiai suprojektuoti prisitaikant prie esamo reljefo. Gatvės (kelio) išilginis nuolydis kinta nuo 0,3% iki 1,0 % , o skersinis nuolydis yra vienslaidis ir sudaro 2,5 %. Kelkraščių nuolydis 6,0 %. Sankasos šlaitų ir griovių nuolydis sudaro 1:1.5.

Vandens nuvedimas

Kadangi teritorijoje vyrauja smėlingi gruntai vanduo nukreipiamas į projektuojamus griovius, kuriuose per tam tikrą laiką susigers (infiltruos) į esamus gruntuos. Pylimų

bei griovių šlaitai, taip pat griovių dugnas padengiami augaliniu gruntu (h=10,0 cm) ir apsėjami žolių mišiniu.

Eismo saugumas

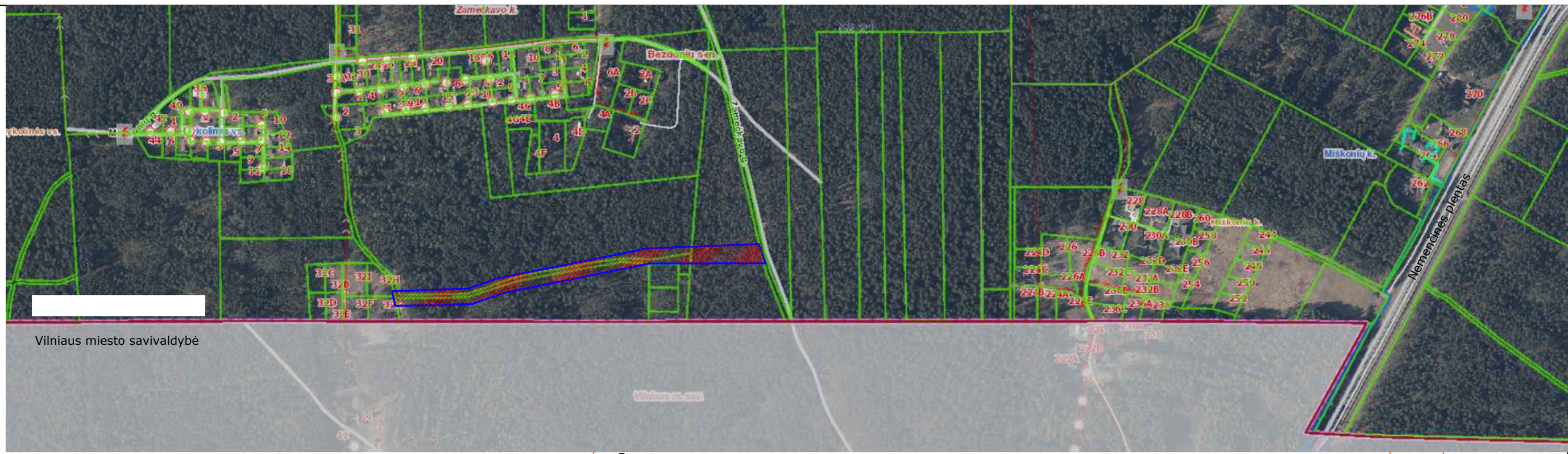
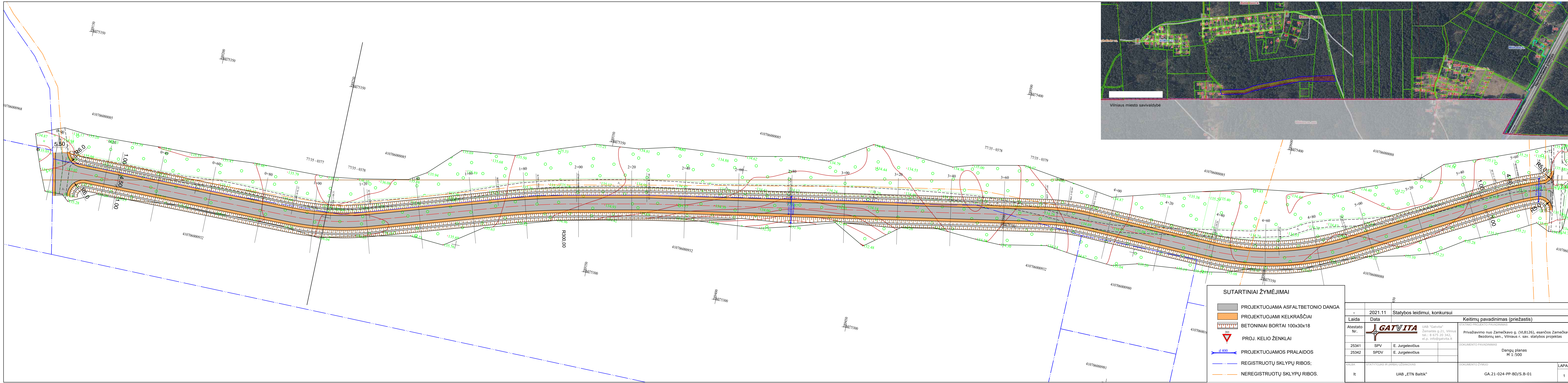
Projekte kelio ženklų rengti nenumatoma, matomumui užtikrinti siūloma įrengti signalinius stulpelius.

Signaliniai stulpeliai rengiami vadovaujantis TRAT SST 14 „Automobilių kelių signalinių stulpelių techninių reikalavimų aprašas ir įrengimo taisyklės“.

BAIGIAMOSIOS NUOSTATOS

Projekto sprendiniai suderinti su statytoju ir trečiaisiais asmenimis (gretimų sklypų kuriuose suformuoti servitutai savininkais).

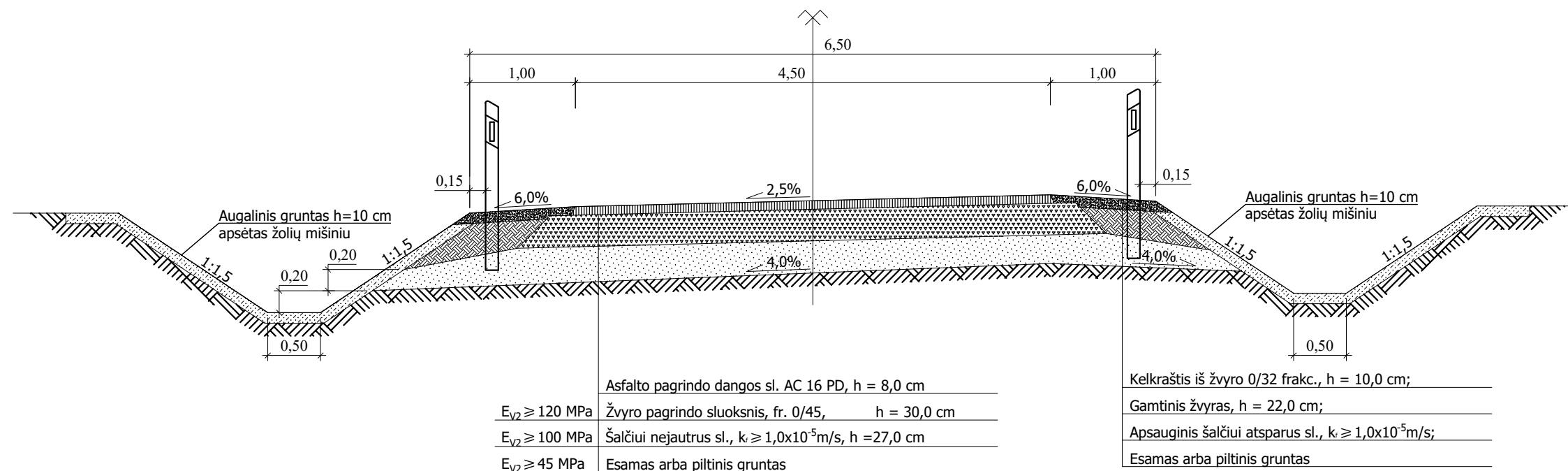
-	2021.11				
Laida	Data	Keitimų pavadinimas (priežastis)			
Pareigos	Vardas, pavardė	Atestato Nr.	Parašas	Išleidimo data	
PV	Erlandas Jurgelevičius	25341		2021-11	
PDV		25342			



SUTARTINIAI ŽYMĖJIMAI


- PROJEKTUOJAMA ASFALTBETONIO DANGA
- PROJEKTUOJAMI KELKRAŠČIAI
- BETONINIAI BORTAI 100x30x18
- PROJ. KELIO ŽENKLAI
- PROJEKTUOJAMOS PRALAIIDOS
- REGISTRUOTŲ SKLYPŲ RIBOS;
- NEREGISTRUOTŲ SKLYPŲ RIBOS.

	2021.11	Statybos leidimui, konkursui	
Laida	Data	Keitimų pavadinimas (priežastis)	
Atestato Nr.	GATVITA		STATYMO PROJEKTO PAVADINIMAS
25341	SPV	E. Jurgelevičius	Privatizavimo nuo Zamečkavo g. (VL9126), esančios Zamečkavo k., Bezdonių sen., Vilniaus r. sav. statybos projektas
25342	SPDV	E. Jurgelevičius	DOKUMENTO PAVADINIMAS
			Dangų planas M 1:500
KALBA	STATYTOJAS IR (ARBA) UŽSAKOVAS		DOKUMENTO ŽYMŪS
lt	UAB „ETN Baltik“		GA.21-024-PP-BD/S.B-01
			LAPAS LAPŪ
			1 1



PASTABOS:

1. Kelio dangos konstrukcijos suprojektuotos vadovaujantis KPT SDK 19 "Automobilių kelių standartizuotų dangų konstrukcijų projektavimo taisyklėmis".
2. Asfaltbetonio dangos markė parinkta vadovaujantis automobilių kelių dangos konstrukcijos asfalto sluoksnių įrengimo taisyklėmis IT ASFALTAS 8.

-	2021.11.	Statybos leidimui, konkursui		
Laida	Data	Keitimų pavadinimas (priežastis)		
Atestato Nr.		UAB "Gatvita" Žemaitės g.21, Vilnius tel.: 8 675 20 342, el.p. info@gatvita.lt	STATINIO PROJEKTO PAVADINIMAS Privažiavimo nuo Zamečkavo g. (VL8126), esančios Zamečkavo k., Bezdonių sen., Vilniaus r. sav. statybos projektas	
25341	SPV	E. Jurgelevičius	DOKUMENTO PAVADINIMAS	
25342	SPDV	E. Jurgelevičius	Konstruktyvinis pjūvis M 1:50	
KALBA	STATYTOJAS IR (ARBA) UŽSAKOVAS		DOKUMENTO ŽYMUO	LAPAS
lt	UAB „ETN Baltik“		GA.21-024-PP-BD/S.B-02	LAPŲ
				1
				1