

Statytojas	UAB „TIDO“, į. k. 300107724
Projektuotojas	UAB „UNITECTUS“, į. k. 302347287
Statinio projekto pavadinimas	<b>SANDĖLIAVIMO PASKIRTIES PASTATO UKMERGĖS G. 447, UŽUBALIŲ K., AVIŽIENIŲ SEN., VILNIAUS RAJONO SAVIVALDYBĖJE, STATYBOS PROJEKTAS</b>
Statinio projekto numeris	UT-292/21
Statinio projekto etapas	Projektiniai pasiūlymai (PP)
Statinio pavadinimas	Sandėliavimo paskirties pastatas
Statinio kategorija	Ypatingasis statinys
Statybos rūšis	Naujo statinio statyba
Sklypų kad. Nr.	4174/0200:3118 Riešės k. v.
Statinio projekto dalis	Architektūrinė dalis
Bylos žymuo	SA
Bylos laidos žymuo	0
Bylos išleidimo data	2021-10

**Įmonės pavadinimas**

UAB „UNITECTUS“

UAB „UNITECTUS“

UAB „UNITECTUS“

**Pareigos**

Direktorius

Projekto vadovas

Projekto dalies vadovas

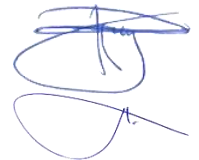
**Vardas, pavardė, atestato Nr.**

Tauras Paulauskas

Tomas Tankelevičius, A2155

Tomas Tankelevičius, A2155

**Parašas**



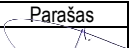
Direktorius  
Gintaras Bačiulis



Projektuotojas	Projekto Nr.	SANDELIAVIMO PASKIRTIES PASTATO UKMERGĖS G. 447, UŽUBALIŲ K., AVIŽIENIŲ SEN., VILNIAUS RAJONO SAVIVALDYBĖJE, STATYBOS PROJEKTAS	Lapas	Lapų
UAB „UNITECTUS“	UT-292/21	BYLOS SUDETIS	1	1

### BYLOS SUDETIS

Nr.	Dokumento žymuo	Psl.	Laida	Dokumento pavadinimas	Pastabos
<b>Tekstinė dalis</b>					
1.	UT-292/21-PP-AR	2	0	Aiškinamasis raštas	
<b>Grafinė dalis</b>					
2.	UT-292/21-PP-SP-01	1	0	Sklypo plano schema	
3.	UT-292/21-PP-A01-01	1	0	Rūsio ir pirmo aukšto planai	
4.	UT-292/21-PP-A01-02	1	0	Antro aukšto ir antresolės planas	
5.	UT-292/21-PP-A01-03	1	0	Stogo planas	
6.	UT-292/21-PP-A02-01	1	0	Pastato pjūviai	
7.	UT-292/21-PP-A03-01	1	0	Fasadai tarp ašių 1-12 ir K-A	
8.	UT-292/21-PP-A03-02	1	0	Fasadai tarp ašių 12-1 ir A-K	
9.	UT-292/21-PP-A11-01	1	0	Pastato erdvinis vaizdas nuo Ukmergės g. važiuojant iš Vilniaus	
10.	UT-292/21-PP-A11-02	1	0	Pastato erdvinis vaizdas nuo Ukmergės g. važiuojant į Vilnių	
11.	UT-292/21-PP-A11-03	1	0	Pastato erdvinis vaizdas su gretima urbanistine aplinka iš rytų pusės	
12.	UT-292/21-PP-A11-04	1	0	Pastato erdvinis vaizdas su gretima urbanistine aplinka iš pietų pusės	
13.	UT-292/21-PP-A11-05	1	0	Pastato erdvinis vaizdas su gretima urbanistine aplinka iš vakarų pusės	
14.	UT-292/21-PP-A11-06	1	0	Pastato erdvinis vaizdas su gretima urbanistine aplinka iš šiaurės pusės	
<b>Priedai</b>					
15.	Vilniaus rajono savivaldybės administracijos Architektūros ir teritorijų planavimo skyriaus pritarta Projektinių pasiūlymų rengimo užduotis PV-1247 2021-09-08				
16.	Vilniaus rajono savivaldybės administracijos Statybos skyrius dėl prisijungimo prie susisiekimo komunikacijų sąlygų parengimo 2021-10-04 Nr. A33(9)-253				

Etapas	Dalis	Laida	Pareigos	At. Nr.	V., pavardė	Parašas	Data	Žymuo
PP	-	0	PV	A2155	T. Tankevičius		2021-10	UT-292/21-PP-T

Projektuojas	Projekto Nr.	SANDĖLIAVIMO PASKIRTIES PASTATO UKMERGĖS G. 447, UŽUBALIŲ K., AVIŽIENIŲ SEN., VILNIAUS RAJONO SAVIVALDYBĖJE, STATYBOS PROJEKTAS	Lapas	Lapų
UAB „UNITECTUS“	UT-292/21	AIŠKINAMASIS RAŠTAS	1	2

## AIŠKINAMASIS RAŠTAS

### Statinio statybos vieta

Sandėliavimo paskirties pastatas projektuojamas sklype Ukmergės g. 447, kad. Nr. 4174/0200:3118 Riešės m. k. v. Sklypas yra Užubalių kaime, Avižienių seniūnijoje, Vilniaus rajono savivaldybėje. Pagrindinė žemės sklypo naudojimo paskirtis – kita, naudojimo būdas – pramonės ir sandėliavimo objektų teritorijos ir komercinės paskirties objektų teritorijos. Sklypas nuosavybes teise priklauso UAB „Tido“, į. k. 300107724.

### Statinio pagrindinė naudojimo paskirtis

Vadovaujantis STR 1.01.03:2017 „Statinių klasifikavimas“ projektuojamas pastatas pagal paskirtį skiriamas negyvenamųjų pastatų grupei. Negyvenamasis pastatas priskiriamas sandėliavimo paskirties pogrupiui, nes didžiausioji bendro ploto dalis naudojama sandėliavimo paskirčiai.

### Žemės sklypo teritorijos naudojimo reglamento parametrai

Projektuojamoje teritorijoje yra galiojantis „Vilniaus rajono savivaldybės teritorijos dalies („U“ žemės naudojimo funkcinės zonos Avižienių, juodšilių, Nemėžio, Pagirių, Riešės, Rudaminos ir Zujūnų seniūnijoje) bendrasis planas, kuris patvirtintas 2019 m. gruodžio 18 d. Vilniaus rajono savivaldybės tarybos sprendimu „Dėl Vilniaus rajono savivaldybės teritorijos dalies („U“ žemės naudojimo funkcinės zonos Avižienių, Juodšilių, Nemėžio, Pagirių, Riešės, Rudaminos ir Zujūnų seniūnijose) bendrojo plano patvirtinimo“ Nr. T3-477. Bendrajame plane nustatyti zonos, kurioje yra sklypas (kad. Nr. 4174/0200:3118 Riešės m. k. v.) naudojimo reagentai:

- teritorijos naudojimo tipas – paslaugų vidutinio užstatymo intensyvumo teritorija;
- pagrindinė žemės naudojimo paskirtis – kita;
- galimi žemės naudojimo būdai – komercinės paskirties objektų teritorijos; visuomeninės paskirties teritorijos; rekreacinės teritorijos; bendro naudojimo teritorijos; susisiekimo ir inžinerinių tinklų koridorių teritorijos; atskirųjų želdynų teritorijos; pramonės ir sandėliavimo objektų teritorijos su pastaba Nr. 21 „Paslaugų teritorijose (PA) galima planuoti Pramonės ir sandėliavimo objektų teritorijas, jeigu jos nedarys neigiamo poveikio visuomenės sveikatai ir aplinkai, t. y. planuojama ūkinė veikla, neįrašyta į Lietuvos Respublikos planuojamos ūkinės veiklos poveikio aplinkai vertinimo įstatymo 1 ar 2 priedus“; vienbučių ir dvibučių gyvenamųjų pastatų teritorijos;
- leistinas pastatų aukštis, nuo žemės paviršiaus  $\leq 18$  m;
- leistinas žemės sklypų užstatymo tankis  $\leq 80$  %;
- leistinas užstatymo intensyvumas ar užstatymo tūrio tankis\*  $\leq 0,8$ ;
- priklausomųjų želdynų ir želdinių teritorijų dalys  $\geq 10$  %;
- užstatymo tipas – laisvo planavimo;
- pastatų aukštų skaičius iki 4;
- galimos vyraujančios statinių ar jų grupių paskirtys: negyvenamieji viešbučių, administracinės, prekybos, paslaugų (išskyrus laidojimo namus su kremavimo įranga, krematoriumu); maitinimo, kultūros, mokslo, gydymo, sporto, religinės, poilsio paskirties pastatai; gali būti negyvenamieji transporto, garažų, sandėliavimo paskirties pastatai, kuriuose vykdoma veikla nesukelia neigiamo poveikio esamai ar planuojamai aplinkai.

\* Užstatymo tūrio rodiklis – pramonės ir sandėliavimo ar inžinerinės infrastruktūros teritorijose nustatomas statinių tūrio santykis su žemės sklypo plotu [Lietuvos Respublikos teritorijų planavimo įstatymas, 42 p.].


Projektuojamam pastatui vadovaujantis Lietuvos Respublikos planuojamos ūkinės veiklos poveikio aplinkai vertinimo įstatymu planuojamos ūkinės veiklos poveikis aplinkai vertinimas ir atranka dėl poveikio aplinkai vertinimo nėra privalomi. Sklype užstatomas plotas su kietomis dangomis, šaligatviais ir pėsčiųjų takais yra mažesnis kaip 10 000 m<sup>2</sup>.

### Statinio techniniai ir paskirties rodikliai

Sandėliavimo paskirties pastatas projektuojamas taisyklingų stačiakampių formų, dviejų aukštų ir antresole. Numatyti du įėjimai į pastatą iš vakarų (Ukmergės g.) pusės. Vienas skirtas pastato administracijos darbuotojams ir svečiams (klientams), kitas įėjimas skirtas sandėlio darbuotojams.

Įėjus į pastatą patenkama į dviaukštę administracinę dalį su buitinėmis patalpomis. Šios dalies pirmame aukšte projektuojamas holas, recepcija, pasitarimų kambarys, valgykla (maistas tik šildomas, maisto gaminimas neplanuojamas) ir sanitarinės patalpos, antrame – kabinetai, pasitarimų kambariai, virtuvėlė (maistas tik šildomas, maisto gaminimas neplanuojamas), sanitarinės patalpos, sandėliukai ir techninės patalpos.

Didžiausioje pastato dalyje numatytas 8 m laisvo aukščio universalus sandėlis. Numatomi įvairių tipų stelažai – pagal poreikį ir sandėliuojamų objektų dydžius. Stelažai aptarnaujami elektrokrautuvų pagalba. Krovinių padavimui-išvežimui numatytos trys skirtingų aukščių rampos (125 cm – vilkikams, 50 cm – mikroautobusams ir lygus privažiavimas transporto priemonių įvažiavimui tiesiai į sandėlį).

Etapas	Dalis	Laida	Pareigos	At. Nr.	V., pavardė	Parašas	Data	Žymuo
PP	-	0	PV	A2155	T. Tankelevičius		2021-10	UT-292/21-PP-AR

Projektuotojas	Projekto Nr.	SANDĖLIAVIMO PASKIRTIES PASTATO UKMERGĖS G. 447, UŽUBALIŲ K., AVIŽIENIŲ SEN., VILNIAUS RAJONO SAVIVALDYBĖJE, STATYBOS PROJEKTAS	Lapas	Lapų
UAB „UNITECTUS“	UT-292/21	AIŠKINAMASIS RAŠTAS	2	2

Sandėlio patalpos vakaruose numatytos dviaukštės patalpos mažesniems sandėliams, šiaurėje – pagalbinės patalpos sandėliuojamų komponentų tvarkymui. Pagrindinio sandėlio rytinėje pusėje projektuojama antresolė, kurioje irgi numatytas sandėliavimas.

Įvažiavimas į sklypą numatytas iš Senojo Ukmergės kelio pro kaimyninį sklypą (parduotuvė „Rimi“), kuriam yra nustatytas servitutas 2020-11-05 Kelio servituto žemės sklypui nustatymo sutartimi.

Sklypas visu perimetru aptveriamas tvora. Ties įvažiavimu į sklypą (rytų pusėje) projektuojami vartai ir automatiniai užvarai.

Atviros automobilių stovėjimo vietos projektuojamos sklypo vakarinėje dalyje, arčiausiai Ukmergės gatvės. Arčiausiai įėjimų numatytos reglamentuotos (A ir B tipų) vietos žmonėms su negalia. Automobilių stovėjimo vietos padalintos į atskiras automobilių stovėjimo vietų grupes, atskirtas nuo kitų automobilių stovėjimo vietų grupių daugiau kaip 3 m pločios daugiamečių želdynų (krūmų, ne žemesnių kaip 1,5 m aukščio) zonomis. Automobilių stovėjimo vietos projektuojamos toliau nei 10 m nuo sklypo ribų.

Sklypo šiaurės vakaruose, šalia pirmo aukšto valgyklos projektuojama terasa – galimybė darbuotojams valgyklos erdvę praplėsti į lauką gero oro dienomis ir per įmonės šventes.

Kiekviename pastato aukšte planuojama po vieną A tipo sanitarinė patalpa pritaikyta žmonėms su negalia. Taip pat, projektuojamas liftras skirtas neįgaliųjų patekimui į antrą pastato aukštą.

Ant pastato stogo numatoma perspektyvinė saulės jėgainės vieta.

Planuojama, kad įmonėje dirbs 49 darbuotojai, iš kurių 19 moterų ir 30 vyrų.

#### Statinio statybos rūšis

Vadovaujantis STR 1.01.08:2002 „Statinio statybos rūšys“ projektuojamo pastato statybos rūšis yra naujo statinio statyba.


#### Laikančiosios konstrukcijos ir išorinės atitvaros

Administracinės pastato dalies konstruktyvas planuojamas iš surenkamų betoninių kolonų ir perdangų su g/b monolitiniiais intarpais. Šios dalies lauko atitvaros projektuojamos aliuminio-stiklo konstrukcijos fasadinės sistemos. Antras aukštas yra platesnis – antro aukšto tūriu formuojamas stogas virš įėjimų.

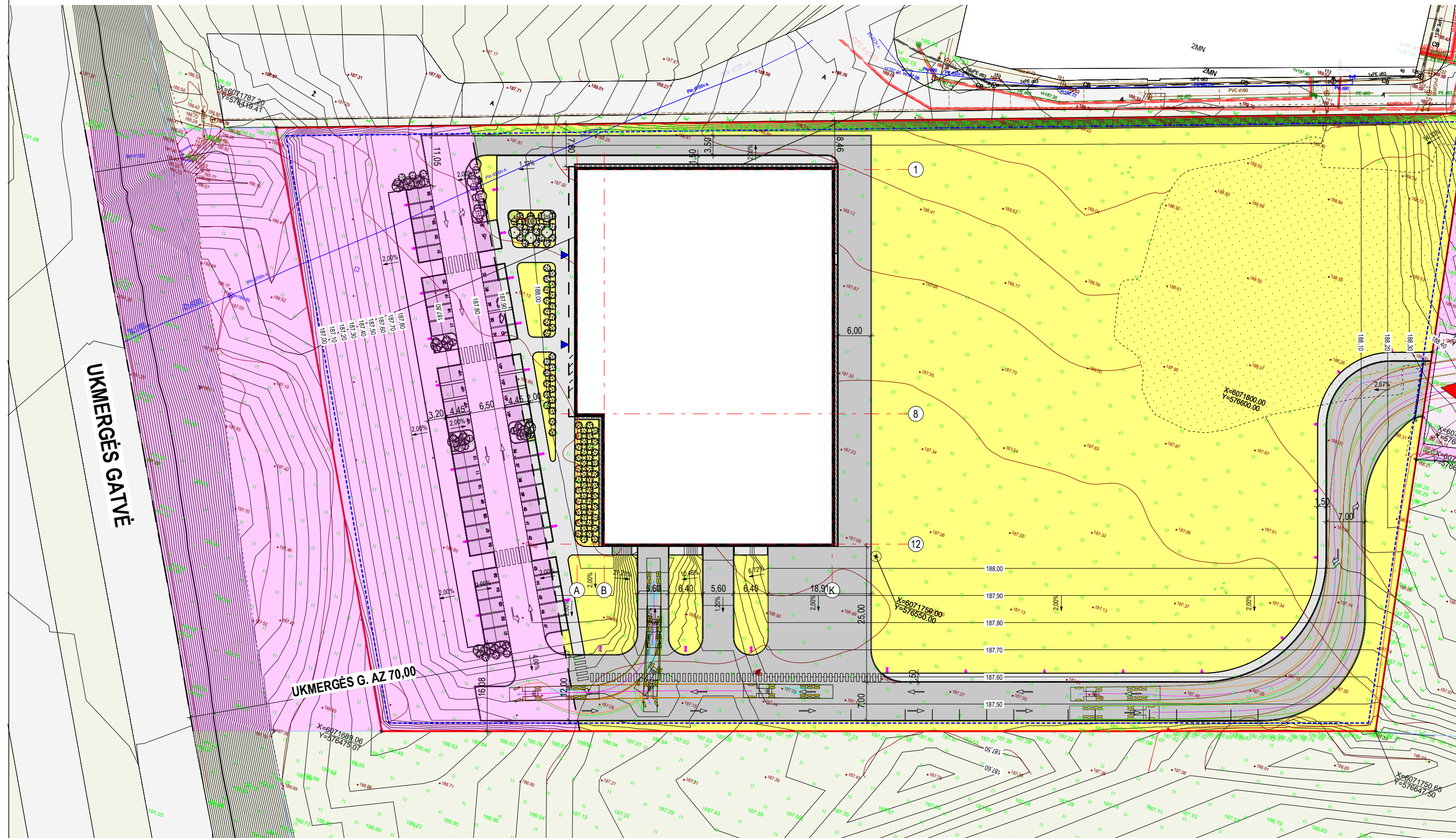
Sandėliavimo zona projektuojama iš surenkamų betoninių kolonų ir metalo konstrukcijų stogo. Atitvaros projektuojamos iš daugiasluoksnių vertikaliai orientuotų plokščių. Cokolis projektuojamas betoninis.

#### Orientacinis energinių išteklių kiekis ir apsirūpinimo šaltiniai

- Elektros energiją planuojama pasijungti nuo AB „Energijos skirstymo operatoriaus“ tinklų, objektui preliminariai reikės 400 kW (kiekis tikslinamas TP rengimo metu). Taip pat ant pastato stogų planuojama įrengti perspektyvinę saulės energijos jėgainę.
- Šilumos energiją planuojama gaminti su dujiniais katilais. Dujas pasijungiant nuo AB „Energijos skirstymo operatoriaus“ tinklų. Papildomą šilumą numatoma gaminti šilumos siurbliais. Šilumos šaltinių santykis ir poreikis bus tikslinamas TP rengimo metu.
- Vandeni planuojama tiekti įrengiant vandens gręžinį sklypo ribose. Buitinio vandens ir vandens gaisrams gesinti poreikis bus tikslinamas TP rengimo metu.
- Buitines nuotekas planuojama išleisti į vietines nuotekų valyklas projektuojamas sklypo ribose. Buitinių nuotekų kiekis bus tikslinamas TP rengimo metu.
- Paviršines nuotekas planuojama išleisti į vietines valyklas projektuojamas sklypo ribose arba į Lietuvos automobilių kelių direkcijai priklausantį lietaus šulinį gavus jos sutikimą. Paviršinių nuotekų debitas bus tikslinamas TP rengimo metu.
- Telekomunikacijas planuojama pasijungti nuo arčiausiai sklypo esančių telekomunikacinių tinklų – AB „Telia Lietuva“.
- Atliekų tvarkymą numatoma spręsti laikinai jas sandėliuojant tam numatytose lauko zonose sklypo ribose. Atliekos bus reguliariai išvežamos Statytojui sudarius sutartį su atliekų tvarkymo įmone.

Etapas	Dalis	Laida	Pareigos	At. Nr.	V., pavardė	Parašas	Data	Žymuo
PP	-	0	PV	A2155	T. Tankevičius		2021-10	UT-292/21-PP-AR





**KAIMYVINIS SKLYPAS KURIAME  
[REGISTRUOTAS SERVITUTAS  
PATEKIMUI] PROJEKTUOJAMA  
SKLYPA**

Sklypo plotas:	22643,86 m <sup>2</sup>
Užstatymo tankis:	3280,98 m <sup>2</sup> 14,49%
Užstatymo tūrio rodiklis:	32959,15 m <sup>3</sup> 145,55%
Užstatymo intensyvumas:	4324,64 m <sup>2</sup> 19,10%
Priklausomųjų želdynų kiekis:	13308,98 m <sup>2</sup> 58,78%
Automobilių stovėjimo vietos:	
Automobilių stovėjimo vietos 2,7x4,45 (m)	35
Automobilių stovėjimo vietos 3,0x4,45 (m) - VIP	8
Automobilių stovėjimo vietos pritaikytos ŽN - A tipo	1
Automobilių stovėjimo vietos pritaikytos ŽN - B tipo	1
Elektrromobilių stovėjimo (krovimo) vietos 2,9x4,45 (m)	2
	47
Dviračių stovėjimo vietos:	
Dvipusis nerūdijančio plieno U formos dviračio stovas	5
Kietų dangų kiekiai:	
Betoninės trinkelės automobilių stovėjimui (kaulo formos, šviesaus betono)	590,02 m <sup>2</sup> 2,61%
Betoninės trinkelės pėsčiųjų takams (kaulo formos, šviesaus betono)	1227,01 m <sup>2</sup> 5,42%
Betoninės trinkelės važiuojamajai daliai (kaulo formos, juodo betono)	4010,98 m <sup>2</sup> 17,71%
Skalda nuogrindai	72,11 m <sup>2</sup> 0,32%
Iš viso:	5900,12 m <sup>2</sup> 26,06%

- SUTARTINIAI ŽYMĖJIMAI**
- Sklypo ribos
  - Tvora, 1,5 m atstumu nuo sklypo ribų
  - Priklausomieji želdynai
  - Betoninės trinkelės važiuojamajai daliai
  - Betoninės trinkelės takams ir automobilių stovėjimui
  - Ėjimai | pastažai
  - Įvažiavimas | sklypą
- 0.00 = 188.10

Topografinis planas suderintas ir integruotas TOPD, unikalus Nr. ir data 41:2t:4410; 2021-06-17

**UŽDAROJI AKCINĖ BENDROVĖ "GEO PLANUM"**  
 Vilnius, Konstitucijos pr. 23C-406, tel.+370 65617001, tomas.planum@gmail.com

Koordinacių sistema: LKS-94, Aukščių sistema: LAS07

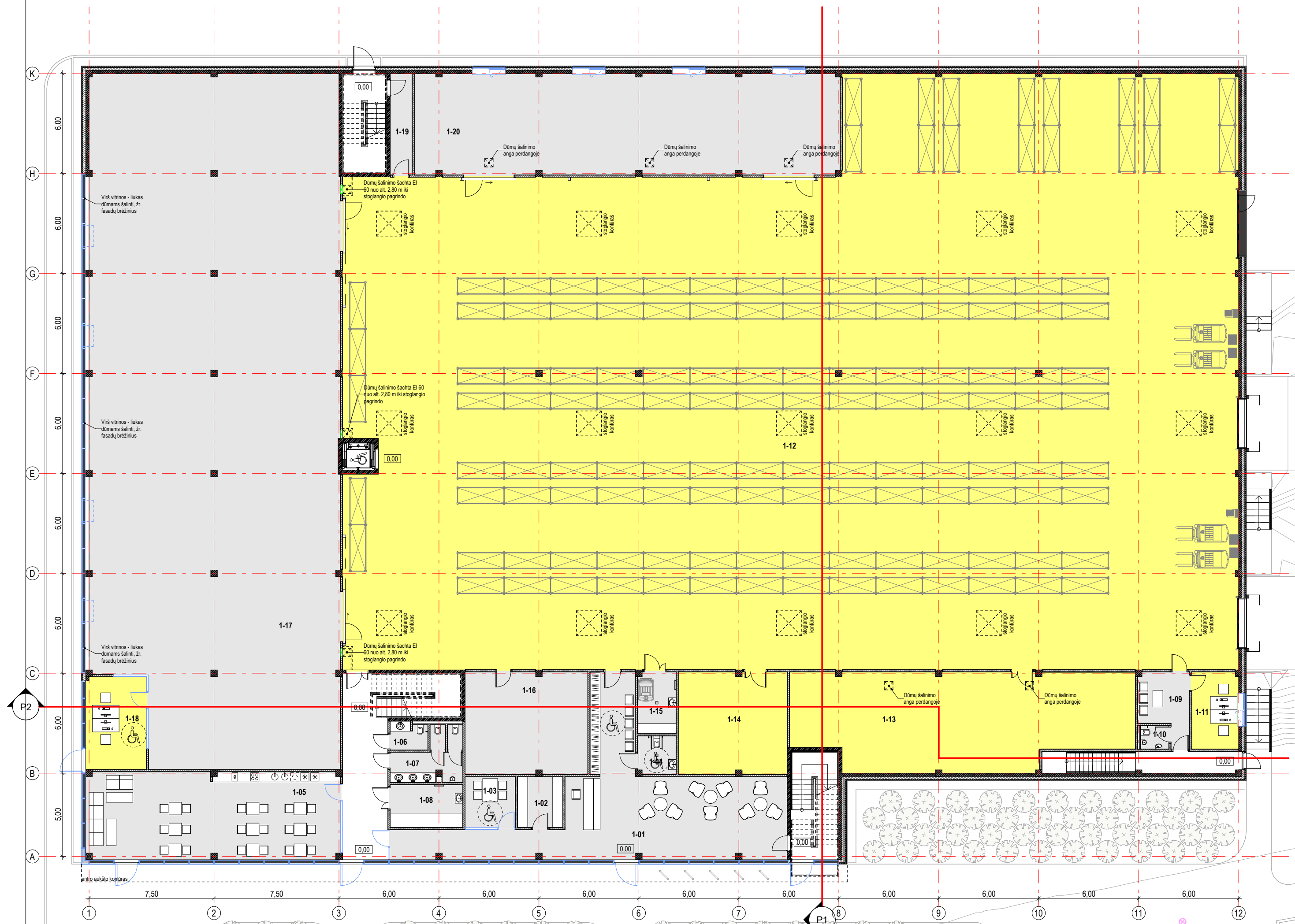
Pareigos	Parasas	Data	Objektas
Direktorius: T. Smalys		2021 04 30	Inžinerinis topografinis planas M 1:500
Inžinierius: D. Sevičkovas		2021 04 30	Vilniaus r. Avizių sen.
Braižė: T. Smalys		2021 04 30	Užubalių k. Ukmergės g.447
Lap. sk.	Paraiškos Nr. 291147		
7	Pastabos: Topografinio plano riba		

0 LAIDA	2021-10 DATA	Visuomenės informavimui apie numatomą projektavimą, specialiesiems reikalavimams LAIDOS STATUSAS, KEITIMO PRIEŽASTIS (JEI TAIKOMA)
KVAL. PATV. DOK. NR.	UNITECTUS architektų grupė	LUKIŠKIŲ G. 3 VILNIUS, LT-01108 TEL./FAKS. +370 5 2610501
A2155 PV/ARCH	T. TANKELEVIČIUS	STATINIO PROJEKTO PAVADINIMAS: SANDĖLIAVIMO PASKIRTIES PASTATO UKMERGĖS G. 447, UŽUBALIŲ K., AVIŽIŲ SEN., VILNIAUS RAJONO SAVIVALDYBĖJE, STATYBOS PROJEKTAS STATINIO PAVADINIMAS: SANDĖLIAVIMO PASKIRTIES PASTATAS YPATINGASIS STATINYS DOKUMENTO PAVADINIMAS: SKLYPO PLANO SCHEMA DOKUMENTO ŽYMUO: UT-292/21-PP-SP-01
A2155 PDV/ARCH	T. TANKELEVIČIUS	
A014 ARCH	T. PAULASKAS	
A837 ARCH	T. MAŽORAS	
A1187 ARCH	D. ČEPUKAS	LAPAS SP-01
KALBA: LT	STATYTOJAS IR (ARBA) UŽSAKOVAS: UAB "TIDO" Vytauto g. 8, LT-08118, Vilnius [m. k. 300107724]	LAPAS LAPŲ

Direktorius  
Gintaras Bačiulis



01 PIRMAS AUKŠTAS  
M 1 : 200



RŪSIO AUKŠTO PATALPOS			
Patalpos nr.	Patalpos pavadinimas	Žmonių skaičius evakuacijos sprendiniams	Plotas
Pagalbinis plotas			
R-1	Vandens įvado ir priešgaisrinii siurblių patalpa	2	27,98 m²

PIRMO AUKŠTO PATALPOS			
Patalpos nr.	Patalpos pavadinimas	Žmonių skaičius evakuacijos sprendiniams	Plotas
Pagalbinis plotas			
1-01	Holas	49	101,48 m²
1-02	Recepcijos sandėlis	1	8,17 m²
1-03	Pošeidių salė	6	9,08 m²
1-04	WC (ŽN A tipo)	1	5,21 m²
1-05	Valgykla	26	79,79 m²
1-06	WC (moterų)	2	3,59 m²
1-07	WC (vyrų)	4	10,51 m²
1-08	Lauko baldų ir valytojų sandėlis	2	11,07 m²
1-09	Holas	5	11,17 m²
1-10	WC	1	2,35 m²
1-15	Valymo mašinos patalpa	1	8,43 m²
1-16	Pagalbinė patalpa	4	44,98 m²
1-17	Pagalbinė patalpa	49	606,77 m²
1-19	Koridorius	15	7,90 m²
1-20	Pagalbinė patalpa	9	154,30 m²
			1064,79 m²

Pagalbinis plotas			
1-11	Kabinetas	3	12,90 m²
1-12	Universalsus komponentų sandėlis	49	1731,56 m²
1-13	Uždara sandėliavimo patalpa	5	112,38 m²
1-14	Uždara sandėliavimo patalpa	2	39,91 m²
1-18	Kabinetas	2	20,12 m²
			1916,87 m²
			2961,66 m²

Iš viso:

**MATMENIS TIKRINTI VIETOJE!!!**

**BENDROSIOS PASTABOS**

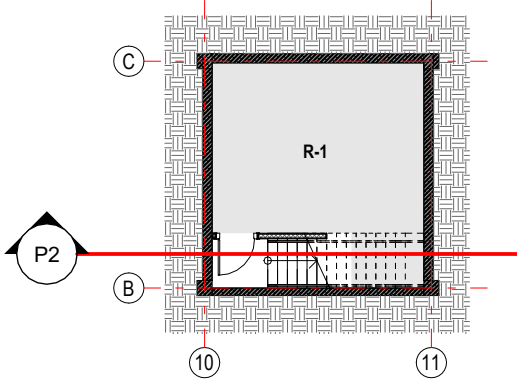
- Matmenys plane ir aukščiui nurodyti metrais. Matmenys priėti nuo mūro. Nuolydžiai nurodyti procentais, kampai - laipsniais.
- Angos oib perdangose ir pertvarose būtina tikslinti pagal projekto inžinerines dalis. Angos gik pertvarose nenurodytos - (rengti pagal darbo projekto inžinerines dalis.
- Visos angos turi būti užsandarintos priemonėmis, kurios nemažina perdangų ir pertvarų atsparumų ugniai reikalavimui.
- Perdangų, sienų ir užpildų atsparumus ugniai ir žmonių skaičių evakuacijos sprendiniams žr. GS dalyje. Lauko elementų sprendinius (gates, takus, altitudes ir pan.) žr. SSP dalyje.
- Slenksčiai ties pagrindiniaisėjimais iš lauko turi būti (rengiami ne aukštesni nei 20 mm. Durys pastato viduje turi būti be slenksčių (arba su automatiniais slenksčiais).
- Sąrašas žiūrėti SK dalyje. Laikančiųjų konstrukcijų medžiagiškumą tikslinti pagal SK dalį.
- Vidaus durų sąrašų apacios alt. 2.20 m nuo svarių grindų jei plane nenurodyta kitaip.
- Sachtos bagiamos mūrtyi sumontavus inžinerinius tinkius.
- Langų ir durų matmenys parodyti statybių angų.

0.00 = 188.10

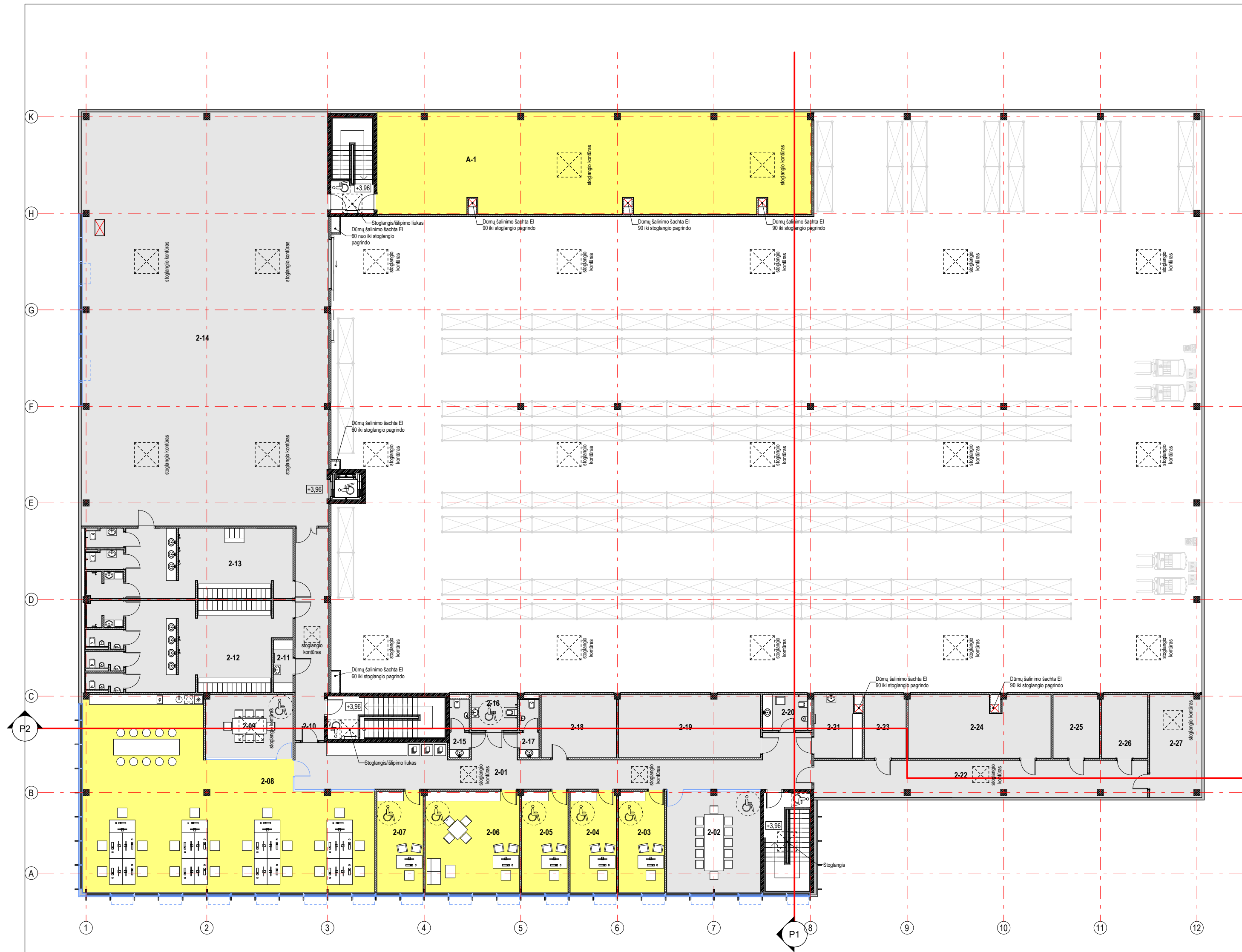
0	2021-10	Visuomenės informavimui apie numatomą projektavimą, specialiesiems reikalavimams
LAIDA	DATA	LAIDOS STATUSAS, KEITIMO PRIEŽASTIS (JEI TAIKOMA)

Direktorius  
Gintaras Bačkūnas

00 RŪSIO AUKŠTAS  
M 1 : 200



KVAL. PATV. DOK. NR.	UNITECTUS architektų grupė	LUKIŠKIŲ G. 3 VILNIUS, LT-01108 TEL./FAKS. +370 5 2610501	STATINIO PROJEKTO PAVADINIMAS: SANDĖLIAVIMO PASKIRTIES PASTATO UKMERGĖS G. 447, UŽBALIŲ K., AVIŽIENIŲ SEN., VILNIAUS RAJONO SAVAIVALDYBĖJE, STATYBOS PROJEKTAS
A2155	PV	T. TANKELEVIČIUS	STATINIO PAVADINIMAS: SANDĖLIAVIMO PASKIRTIES PASTATAS YPATINGASIS STATINYS
A2155	PDV/ARCH	T. TANKELEVIČIUS	
A014	ARCH	T. PAULASKAS	
A837	ARCH	T. MAZŪRAS	
A1187	ARCH	D. ČEPUKAS	
KALBA:	STATYTOJAS IR (ARBA) UŽSAKOVAS: UAB "TIDO" Vytauto g. 8, LT-08118, Vilnius [m. k. 300107724	DOKUMENTO ŽYMUO: UT-292/21-PP-A01-01	LAPAS LAPŲ A01-01



ANTRO AUKŠTO IR ANTRESOLĖS PATALPOS				
Patalpos nr.	Patalpos pavadinimas	Žmonių skaičius evakuacijos sprendiniams	Plotas	
<b>ANTRESOLĖS PATALPOS</b>				
<b>Pagrindinis plotas</b>				
A-1	Antresolė - sandėlis	8	169,09 m <sup>2</sup>	169,09 m <sup>2</sup>
<b>ANTRO AUKŠTO PATALPOS</b>				
<b>Pagalbinis plotas</b>				
2-01	Koridorius	49	78,14 m <sup>2</sup>	
2-02	Posėdžių salė	12	36,44 m <sup>2</sup>	
2-09	Posėdžių salė	8	21,04 m <sup>2</sup>	
2-10	Koridorius	49	26,56 m <sup>2</sup>	
2-11	Valytojos patalpa	1	3,90 m <sup>2</sup>	
2-12	Persirengimo patalpa (vytų)	30	65,54 m <sup>2</sup>	
2-13	Persirengimo patalpa (motelų)	19	53,93 m <sup>2</sup>	
2-14	Pagalbinė patalpa	14	393,61 m <sup>2</sup>	
2-15	WC (motelų)	2	4,38 m <sup>2</sup>	
2-16	WC (ŽN A tipo)	1	6,25 m <sup>2</sup>	
2-17	WC (vytų)	2	4,32 m <sup>2</sup>	
2-18	Sandėlis	1	18,10 m <sup>2</sup>	
2-19	Sandėlis	2	34,18 m <sup>2</sup>	
2-20	WC (VIP svečių)	1	6,05 m <sup>2</sup>	
2-21	Valytojos patalpa	1	11,03 m <sup>2</sup>	
2-22	Koridorius	6	47,14 m <sup>2</sup>	
2-23	Sandėlis	1	10,07 m <sup>2</sup>	
2-24	Archyvas	2	33,68 m <sup>2</sup>	
2-25	Elektrinis įvado patalpa	1	11,15 m <sup>2</sup>	
2-26	Ryšių įvado ir serverinės patalpa	1	11,15 m <sup>2</sup>	
2-27	Dujų įvado patalpa	1	20,29 m <sup>2</sup>	
			896,95 m <sup>2</sup>	
<b>Pagrindinis plotas</b>				
2-03	Kabinetas	3	17,85 m <sup>2</sup>	
2-04	Kabinetas	3	17,85 m <sup>2</sup>	
2-05	Kabinetas	3	17,85 m <sup>2</sup>	
2-06	Direktorius kabinetas	5	36,64 m <sup>2</sup>	
2-07	Kabinetas	3	17,85 m <sup>2</sup>	
2-08	Atviro tipo biuro patalpa su virtuvėlės zona	20	168,91 m <sup>2</sup>	
			276,95 m <sup>2</sup>	
Iš viso:			1342,98 m <sup>2</sup>	

**MATMENIS TIKRINTI VIETOJE!!!**

- BENDROSIOS PASTABOS**
- Matmenys plane ir aukščiui nurodyti metrais. Matmenys priėti nuo mūro. Nuolydžiai nurodyti procentais, kampai - laipsniais.
  - Angos oib perdangose ir pertvarose būtina tikslinti pagal projekto inžinerines dalis. Angos gik pertvarose nenurodytos - įrengti pagal darbo projekto inžinerines dalis.
  - Visos angos turi būti užsandarintos priemonėmis, kurios nemažina perdangų ir pertvarų atsparumo ugniai reikalavimui.
  - Perdangų, sienų ir užpildų atsparumus ugniai ir žmonių skaičių evakuacijos sprendiniams žr. GS dalyje. Lauko elementų sprendinius (gates, takus, altitudes ir pan.) žr. SSP dalyje.
  - Slenksčiai ties pagrindiniaisėjimais iš lauko turi būti įrengiami ne aukštesni nei 20 mm. Durys pastato viduje turi būti be slenksčių (arba su automatiniais slenksčiais).
  - Sąramas žiūrėti SK dalyje. Laikančiųjų konstrukcijų medžiagiškumą tikslinti pagal SK dalį.
  - Vidaus durų sąramų apacios alt. 2.20 m nuo švartų grindų jei plane nenurodyta kitaip.
  - Sachtos bagiamos mūrty sumontavus inžinerinius tinkius.
  - Langų ir durų matmenys parodyti statybinų angų.

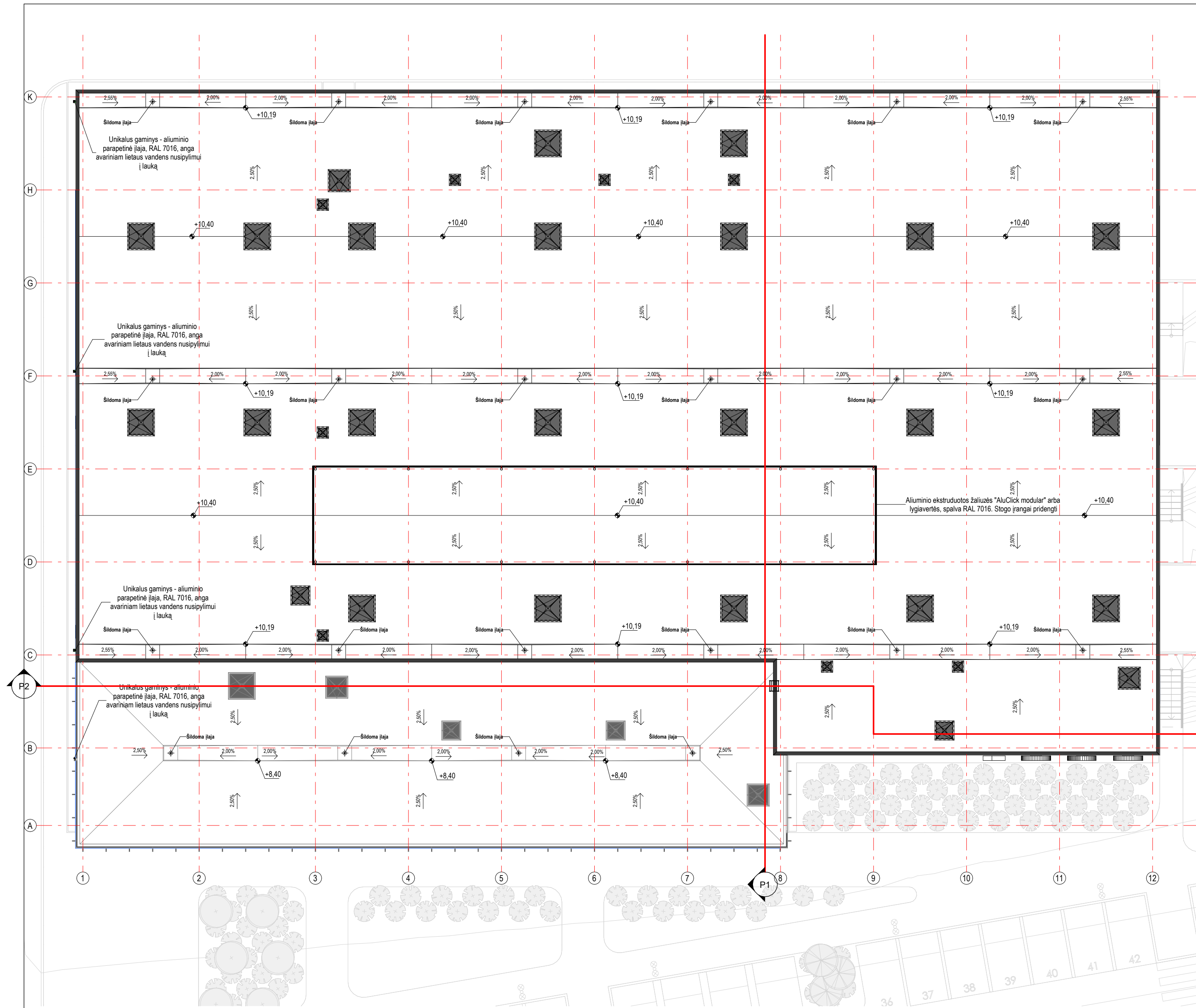
0.00 = 188.10

0	2021-10	Visuomenės informavimui apie numatomą projektavimą, specialiesiems reikalavimams
LAIDA	DATA	LAIDOS STATUSAS, KEITIMO PRIEŽASTIS (JEI TAIKOMA)

KVAL. PATV. DOK. NR.	UNITECTUS architektų grupė	LUKIŠKIŲ G. 3 VILNIUS, LT-01108 TEL./FAKS. +370 5 2610501	STATINIO PROJEKTO PAVADINIMAS: SANDĖLIAVIMO PASKIRTIES PASTATO UKMERGĖS G. 447, UŽUBALIŲ K., AVIŽIENIŲ SEN., VILNIAUS RAJONO SAVIVALDYBĖJE, STATYBOS PROJEKTAS	
A2155	PV	T. TANKELEVIČIUS	STATINIO PAVADINIMAS: SANDĖLIAVIMO PASKIRTIES PASTATAS YPATINGASIS STATINYS	
A2155	PDV/ARCH	T. TANKELEVIČIUS		
A014	ARCH	T. PAULASKAS		
A837	ARCH	T. MAZŪRAS		
A1187	ARCH	D. ČEPUKAS	DOKUMENTO PAVADINIMAS: ANTRO AUKŠTO IR ANTRESOLĖS PLANAS	LAIDA 0
KALBA:	STATYTOJAS IR (ARBA) UŽSAKOVAS: UAB "TIDO" Vytauto g. 8, LT-08118, Vilnius [m. k. 300107724	DOKUMENTO ŽYMUO: UT-292/21-PP-A01-02	LAPAS A01-02	LAPŲ

Direktorius  
Gintaras Bačkūnas





**MATMENIS TIKRINTI VIETOJE!!!**

**BENDROSIOS PASTABOS**

1. Matmenys plane ir aukščiau nurodyti metrais. Nuolydžiai nurodyti procentais, kampai - laipsniais.
2. Įrengiant stogus privaloma vadovautis atitika pastato energetinio naudingumo ataskaita, STR 2.04.01.2018 Pastatų ativaros. Sienos, stogai, langai ir išorinės įėjimo durys, ST 121865674.215.01.2012 "Stogų įrengimo darbai", ST 2124553637.01.2021 "Ativarų šiluminis polistireninis putplasčiu".
3. Stogo dangos spalva - balta.
4. Parapetų matmenys ir altitudės nurodyti nuo sienų konstrukcijos viršaus (ne nuo apskardinimo).
5. Angas denginyje būtina tikslinti pagal projekto inžinerines dalis. Mažesnis kaip 15 cm skersmens angos nenurodytos.
6. Stogo konstrukcijos atsparumas ugniai turi būti ne mažesnis kaip RE 20. Stogas privalo atitikti Broof (T1) degumo klasės reikalavimus.
7. Pastato viduje stogo konstrukcijos - paklotas, santvaros, posantvarės ir kitos metalo konstrukcijos dažomos baltai RAL 9016.
8. Žaibolaidžių išdėstymą tikslinti pagal projekto Elektrotechnikos dalį su PDV.
9. Visos angos turi būti užsandarintos priemonėmis, kurios nemažina perdangų ir pertvarų atsparumo ugniai reikalavimų. Sandarinimai privalo užtikrinti reglamentuotą hidroizoliavimo lygį.
10. Stoglangių pagrindų aukštis nuo stogo dangos privalo būti ne mažesnis kaip 400 mm.
11. Parapetai skardinami 2 mm aliuminio lankstiniais. Lankstiniai dažyti miltiliniu būdu, spalva RAL 7016. Parapetų skardinimų lankstiniai tarpusavyje jungiami be falcų. Apskardinimo viršaus nuolydis turi būti į stogo pusę ir ne mažesnis kaip 2,9°. Skardinimo elemento užleidimas ant sienos (vertikaliai žemyn) turi būti 80 mm.
12. 60-80 m² stogo plote turi būti įrengtas ne mažiau kaip vienas vėdinimo kaminėlis. Vėdinimo kaminėliai baltos spalvos.
13. Stoglangių matmenys parodyti statybinį angų. Stoglangiai turi atitikti STR 2.04.01.2018 "Pastatų ativaros. Sienos, stogai, langai ir išorinės įėjimo durys" reikalavimus bei būti montuojami vadovaujantis ST 2491109.01.2015 "Langų, durų ir jų konstrukcijų montavimas". Stoglangiai privalo atitikti ne mažesnis kaip 1,6 kN/m² sniego apkrovą.

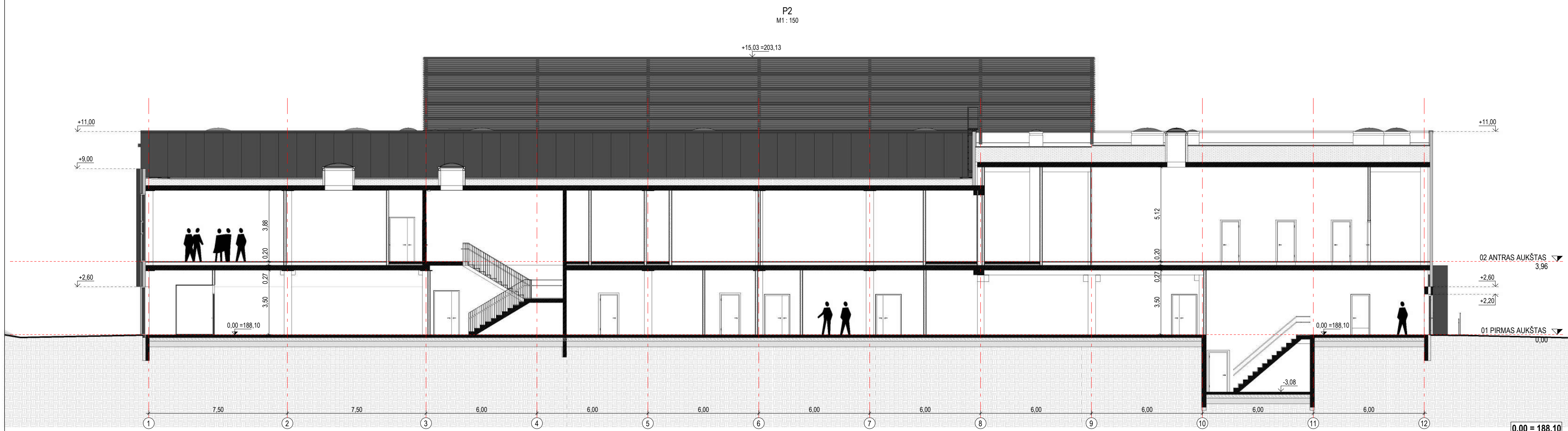
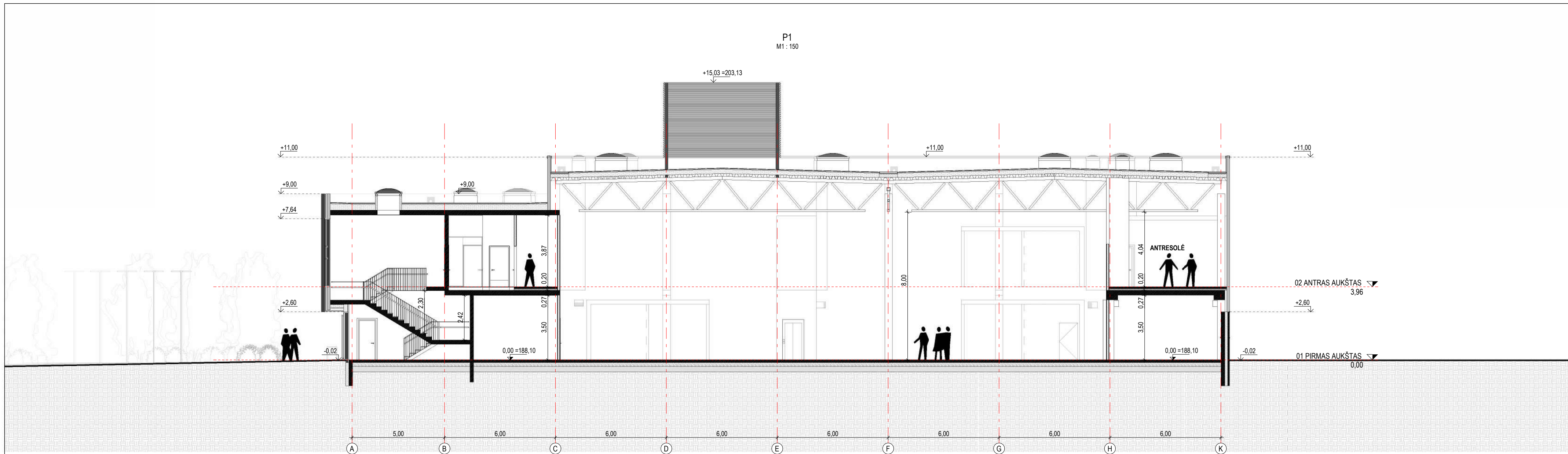
0.00 = 188.10

0	2021-10	Visuomenės informavimui apie numatomą projektavimą, specialiesiems reikalavimams
LAIDA	DATA	LAIDOS STATUSAS, KEITIMO PRIEŽASTIS (JEI TAIKOMA)

KVAL. PATV. DOK. NR.	UNITECTUS architektų grupė		LUKIŠKIŲ G. 3 VILNIUS, LT-01108 TEL./FAKS. +370 5 2610501	STATINIO PROJEKTO PAVADINIMAS: SANDELIAVIMO PASKIRTIES PASTATO UKMERGĖS G. 447, UŽBALIŲ K., AVIŽIENIŲ SEN., VILNIAUS RAJONO SAVAIVALDYBĖJE, STATYBOS PROJEKTAS	
	A2155	PV		T. TANKELEVIČIUS	STATINIO PAVADINIMAS: SANDELIAVIMO PASKIRTIES PASTATAS YPATINGASIS STATINYS
A2155	PDV/ARCH	T. TANKELEVIČIUS		DOKUMENTO PAVADINIMAS:	
A014	ARCH	T. PAULASKAS		STOGO PLANAS	
A837	ARCH	T. MAZŪRAS		LAIDA	
A1187	ARCH	D. ČEPUKAS	LAPAS		0
KALBA:	STATYTOJAS IR (ARBA) UŽSAKOVAS: UAB "TIDO" Vytauto g. 8, LT-08118, Vilnius [m. k. 300107724]			DOKUMENTO ŽYMUO: UT-292/21-PP-A01-03	
LT				LAPAS	LAPŲ
				A01-03	

Direktorius  
 Gintaras Baškis





Direktorius  
Gintaras Bačkys

**MATMENIS TIKRINTI VIETOJE!!!**

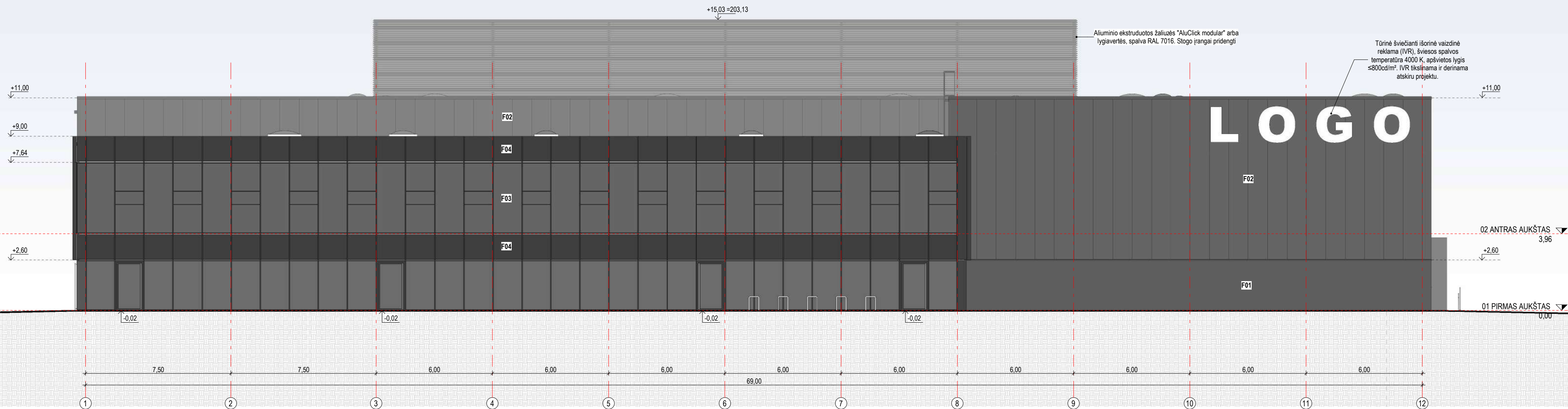
**BENDROSIOS PASTABOS**

- Matmenys ir aukščiai nurodyti metrais. Nuolydžiai nurodyti procentais, kampai - laipsniais. Parapetų altitudės nurodytos sienų viršaus (ne apskardinimo).
- Perdangų ir sienų atsparumus ugniai žr. GS dalyje. Lauko elementų altitudės ir nuolydžius žr. SSP dalyje.
- Saramas žiūrėti SK dalyje. Laikančiųjų konstrukcijų medžiagiškumą, tipus ir pozicijas tikslinti pagal SK dalį.
- Visos angos turi būti užsandarintos priemonėmis, kurios nemažina perdangų ir pertvarų atsparumo ugniai reikalavimų. Sandarinimai privalo užtikrinti reglamentuotą hidroizoliavimo lygį. Sandarinimas turi atitikti A++ energinės klasės pastatų reikalavimus, pagal "SIGA" arba analogišką gaminių sistemą.
- Ant eksploatuojamųjų stogų, balkonuose, terasose, lauko galerijose, atviruose lauko laiptuose (rengiamų atitvarų aukštis privalo būti ne žemesnis kaip 1.2 m. Vidaus laiptų ir aikštelių turėklų aukštis privalo būti ne žemesnis kaip 1.0 m.
- Visos durys pastato viduje turi būti be slenksčių (arba su automatiniiais slenksčiais). Išorinės durys su **20 mm nuožulniais slenksčiais**.
- Langų ir durų matmenys parodyti statybinį angų. Pastato durys, langai ir vitrinos turi atitikti STR 2.04.01:2018 "Pastatų atitvaros. Sienos, stogai, langai ir išorinės įėjimo durys" reikalavimus bei būti montuojami vadovaujantis ST 2491109.01:2015 "Langų, durų ir jų konstrukcijų montavimas". Visi gaminių angokraščiai apskardinami 2 mm aliuminio lankstiniais, spalva RAL 7016.

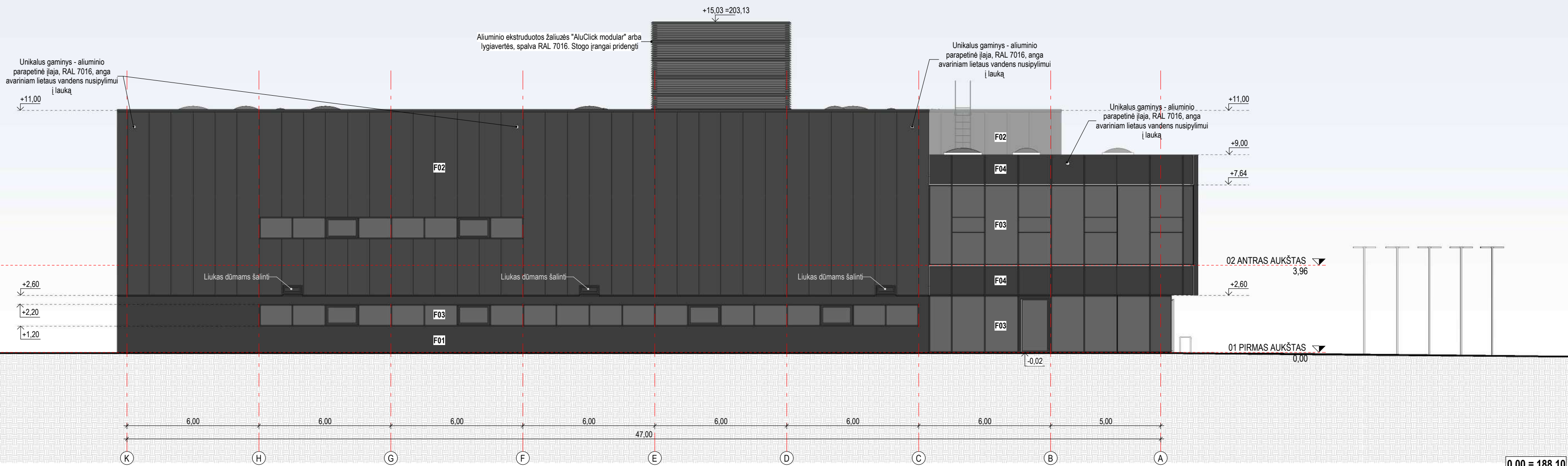
0	2021-10	Visuomenės informavimui apie numatomą projektavimą, specialiesiems reikalavimams LAIDOS STATUSAS. KEITIMO PRIEŽASTIS (JEI TAIKOMA)	
LAIDA	DATA		
KVAL. PATV. DOK. NR.	UNITECTUS architektų grupė	LUKIŠKIŲ G. 3 VILNIUS, LT-01108 TEL./FAKS. +370 5 2810501	STATINIO PROJEKTO PAVADINIMAS: SANDĖLIAVIMO PASKIRTIES PASTATO UKMERGĖS G. 447, UŽBALIŲ K., AVIŽIENIŲ SEN., VILNIAUS RAJONO SAVIVALDYBĖJE, STATYBOS PROJEKTAS
A2155	PV	T. TANKELEVIČIUS	STATINIO PAVADINIMAS: SANDĖLIAVIMO PASKIRTIES PASTATAS YPATINGASIS STATINYS
A2155	PDV/ARCH	T. TANKELEVIČIUS	DOKUMENTO PAVADINIMAS: PASTATO PJŪVIAI
A014	ARCH	T. PAULAUŠKAS	LAPAS 0
A837	ARCH	T. MAŽŪRAS	LAPŲ
A1187	ARCH	D. ČEPURNA	A02-01
KALBA:	STATYTOJAS IR (ARBA) UŽSAKOVAS: UAB "TIDO" Vytauto g. 8, LT-08118, Vilnius [m. k. 300107724	DOKUMENTO ŽYMUO: UT-292/21-PP-A02-01	
LT			



FASADAS (1) TARP AŠIŲ 1-12  
M1 : 150



FASADAS (2) TARP AŠIŲ K-A  
M1 : 150



Direktorius  
Gintaras Bažėnas

SUTARTINIAI ŽYMĖJIMAI

- F01 - Betoninės cokolinės sienos. Dažomos juodai, spalva RAL 7016
- F02 - Vertikaliai orientuotos daugiasluoksnės plokštės, spalva RAL 7016
- F03 - Aluminio-stiklo konstrukcijos fasadinė sistema su aluminio profilių lamelėmis. Sistemos profiliai ir lamelės RAL 7016 spalvos, stiklai tonuoti juodai
- F04 - Akliniai fasadai, medžiagiškumas tikslinamas TP rengimo metu, spalva RAL 7016

MATMENIS TIKRINTI VIETOJE!!!

BENDROSIOS PASTABOS

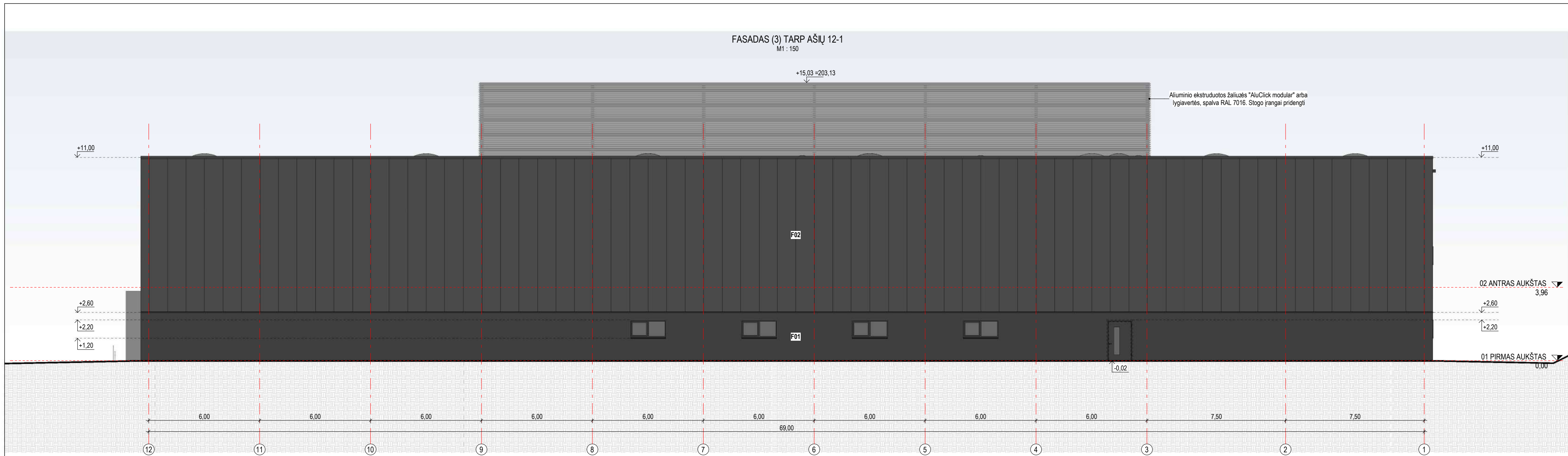
1. Matmenys ir aukščiai nurodyti metrais. Nuolydžiai nurodyti procentais, kampai - laipsniais. Parapetų altitudės nurodytos konstrukcinių sienų (ne apskardinimo). Lauko elementų altitudės ir nuolydžius žr. SSP dalyje.
2. Išorės langai, durys ir kt. angos, betoniniai cokoliai ir parapetai turi būti su apskardinimais. Apskardinamas 2 mm aluminio lankstiniais. Lankstiniai dažyti miltelinio būdu RAL 7016 "Anthracite grey". Visų padengimų paviršius - matinis.
3. Visos nurodytos spalvos ir medžiagos tikslinamos projekto vykdymo priežiūros metu. Prieš užsakant apdailines medžiagas, pavyzdžius būtina suderinti su Statytoju ir projekto autoriais.
4. Visų daugiasluoksninių plokščių sienų fasadų sistemoms draudžiama naudoti žemėsnes kaip B-s3,d0 degumo klasės statybos produktus.
5. Visos durys pastato viduje turi būti be slenksčių (arba su automatiniiais slenksčiais). Išorinės varstomos durys su nauksieniais kaip 20 mm nuožulniais slenksčiais.
6. Pastato durys, langai ir vitrinos turi atitikti STR 2.04.01:2018 "Pastatų atitvaros. Sienos, stogai, langai ir išorinės įėjimo durys" reikalavimus bei būti montuojami vadovaujantis ST 2491109.01:2015 "Langų, durų ir jų konstrukcijų montavimas".
7. Išorinės vaizdinės reklamos (IVR) ruošiamas ir derinamas atskiru projektu.
8. Ant eksploatuojamų stogų, balkonuose, terasose, lauko galerijose, atviruose lauko laiptuose (rengiamų atitvarų aukštis privalo būti ne žemesnis kaip 1.2 m. Vidaus laiptų ir aikštelių turėklų aukštis privalo būti ne žemesnis kaip 1.0 m. Visi turėklai turi atitikti standarto LST EN ISO 14122-3:2016 reikalavimus.
9. Visos stacionarios kopėčios turi atitikti standarto LST EN ISO 14122-4:2004 reikalavimus.

0	2021-10	Visuomenės informavimui apie numatomą projektavimą, specialiesiems reikalavimams
LAIDA	DATA	LAIDOS STATUSAS, KEITIMO PRIEŽASTIS (JEI TAIKOMA)

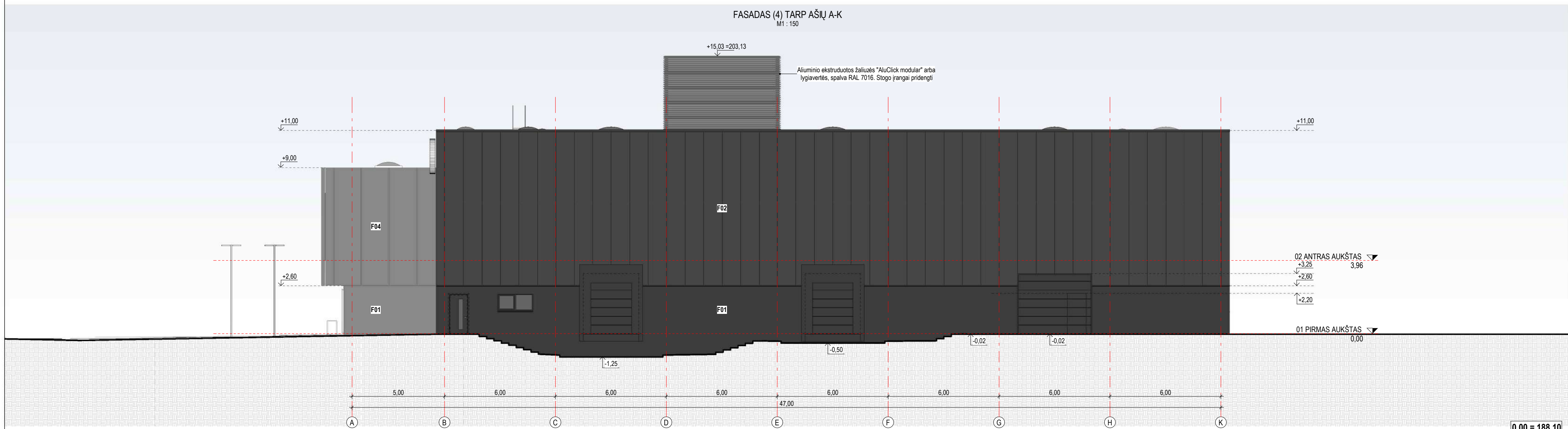
KVAL. PATV. DOK. NR.	UNICTECTUS architektų grupė		LUKIŠKIŲ G. 3 VILNIUS, LT-01108 TEL./FAKS. +370 5 2810501	STATINIO PROJEKTO PAVADINIMAS: SANDĖLIAVIMO PASKIRTIES PASTATO UKMERGĖS G. 447, UŽUBALIŲ K., AVIŽIENIŲ SEN., VILNIAUS RAJONO SAVIVALDYBĖJE, STATYBOS PROJEKTAS		
	A2155	PV		T. TANKELEVIČIUS	STATINIO PAVADINIMAS: SANDĖLIAVIMO PASKIRTIES PASTATAS YPATINGASIS STATINYS	
	A2155	PDV/ARCH		T. TANKELEVIČIUS	DOKUMENTO PAVADINIMAS: FASADAI TARP AŠIŲ 1-12 IR K-A	
	A014	ARCH		T. PAULASKAS	DOKUMENTO ŽYMUO: UT-292/21-PP-A03-01	
A837	ARCH	T. MAZŪRAS	LAPAS		LAPŲ	
A1187	ARCH	D. ČEPURNA	A03-01			
KALBA:	STATYTOJAS IR (ARBA) UŽSAKOVAS: UAB "TIDO" Vytauto g. 8, LT-08118, Vilnius [m. k. 300107724					
LT						



FASADAS (3) TARP AŠIŲ 12-1  
M1 : 150



FASADAS (4) TARP AŠIŲ A-K  
M1 : 150



0.00 = 188.10

**MATMENIS TIKRINTI VIETOJE!!!**

**BENDROSIOS PASTABOS**

- Matmenys ir aukščiai nurodyti metrais. Nuolydžiai nurodyti procentais, kampai - laipsniais. Parapetų altitudės nurodytos konstrukcinių sienų (ne apskardinimo). Lauko elementų altitudės ir nuolydžius žr. SSP dalyje.
- Išorės langai, durys ir kt. angos, betoniniai cokoliai ir parapetai turi būti su apskardinimais. Apskardinama 2 mm aluminio lankstiniais. Lankstiniai dažyti miltelinio būdu RAL 7016 "Anthracite grey". Visų padengimų paviršius - matinis.
- Visos nurodytos spalvos ir medžiagos tikslinamos projekto vykdymo priežiūros metu. Prieš užsakant apdailines medžiagas, pavyzdžius būtina suderinti su Statytoju ir projekto autoriais.
- Visų daugiasluoksnių plokščių sienų fasadų sistemoms draudžiama naudoti žemesnės kaip B-s3,d0 degumo klasės statybos produktus.
- Visos durys pastato viduje turi būti be slenksčių (arba su automatiniiais slenksčiais). Išorinės varstomos durys su nauksieniais kaip 20 mm nuožulniais slenksčiais.
- Pastato durys, langai ir vitrinos turi atitikti STR 2.04.01:2018 "Pastatų atitvaros. Sienos, stogai, langai ir išorinės įėjimo durys" reikalavimus bei būti montuojami vadovaujantis ST 2491109.01:2015 "Langų, durų ir jų konstrukcijų montavimas".
- Išorinės vaizdinės reklamos (IVR) ruošiamas ir derinamas atskiru projektu.
- Ant eksploatuojamų stogų, balkonuose, terasose, lauko galerijose, atviruose lauko laiptuose (įrengiamų atitvarų aukštis privalo būti ne žemesnis kaip 1.2 m. Vidaus laiptų ir aikštelių turėklų aukštis privalo būti ne žemesnis kaip 1.0 m. Visi turėklai turi atitikti standarto LST EN ISO 14122-3:2016 reikalavimus.
- Visos stacionarios kopėčios turi atitikti standarto LST EN ISO 14122-4:2004 reikalavimus.

**SUTARTINIAI ŽYMĖJIMAI**

- F01 - Betoninės cokolinės sienos. Dažomos juodai, spalva RAL 7016  
 F02 - Vertikaliai orientuotos daugiasluoksnės plokštės, spalva RAL 7016  
 F03 - Aluminio-stiklo konstrukcijos fasadinė sistema su aluminio profilių lamelėmis. Sistemos profiliai ir lamelės RAL 7016 spalvos, stiklai tonuoti juodai  
 F04 - Aklini fasadai, medžiagiškumas tikslinamas TP rengimo metu, spalva RAL 7016

0	2021-10	Visuomenės informavimui apie numatomą projektavimą, specialiesiems reikalavimams	
LAIDA	DATA	LAIDOS STATUSAS, KEITIMO PRIEŽASTIS (JEI TAIKOMA)	
KVAL. PATV. DOK. NR.	UNITECTUS architektų grupė	LUKIŠKIŲ G. 3 VILNIUS, LT-01108 TEL./FAKS. +370 5 2610501	STATINIO PROJEKTO PAVADINIMAS: SANDĖLIAVIMO PASKIRTIES PASTATO UKMERGĖS G. 447, UŽBALIŲ K., AVIŽIENIŲ SEN., VILNIAUS RAJONO SAVIVALDYBĖJE, STATYBOS PROJEKTAS
A2155	PV	T. TANKELEVIČIUS	STATINIO PAVADINIMAS: SANDĖLIAVIMO PASKIRTIES PASTATAS YPATINGASIS STATINYS
A2155	PDV/ARCH	T. TANKELEVIČIUS	DOKUMENTO PAVADINIMAS: FASADAI TARP AŠIŲ 12-1 ir A-K
A014	ARCH	T. PAULAUŠKAS	
A837	ARCH	T. MAŽŪRAS	DOKUMENTO ŽYMUO: UT-292/21-PP-A03-02
A1187	ARCH	D. ČEPUKAS	
KALBA:	STATYTOJAS IR (ARBA) UŽSAKOVAS: UAB "TIDO" Vytauto g. 8, LT-08118, Vilnius [m. k. 300107724]	LAPAS A03-02	
LT			LAPŲ

Direktorius  
Cintaras Bočiulis





Direktorius  
Gintaras Baškis

0	2021-10	Visuomenės informavimui apie numatomą projektavimą, specialiesiems reikalavimams		
LAIDA	DATA	LAIDOS STATUSAS. KEITIMO PRIEŽASTIS (JEI TAIKOMA)		
KVAL. PATV. DOK. NR.	UNICTECTUS architektų grupė	LUKIŠKIŲ G. 3 VILNIUS, LT-01108 TEL./FAKS. +370 5 2610501	STATINIO PROJEKTO PAVADINIMAS: SANDĖLIAVIMO PASKIRTIES PASTATO UKMERGĖS G. 447, UŽBALIŲ K., AVIŽIENIŲ SEN., VILNIAUS RAJONO SAVIVALDYBĖJE, STATYBOS PROJEKTAS	
A2155	PV	T. TANKELEVIČIUS		
A2155	PDV/ARCH	T. TANKELEVIČIUS		
A014	ARCH	T. PAULAUSKAS		
A837	ARCH	T. MAZŪRAS		
A1187	ARCH	D. ČEPUKAS		
		STATINIO PAVADINIMAS: SANDĖLIAVIMO PASKIRTIES PASTATAS YPATINGASIS STATINYS		
		DOKUMENTO PAVADINIMAS: PASTATO ERDVINIS VAIZDAS NUO UKMERGĖS GATVĖS VAŽIUOJANT IŠ VILNIAUS		LAIDA 0
KALBA:	STATYTOJAS IR (ARBA) UŽSAKOVAS: UAB "TIDO" Vytauto g. 8, LT-08118, Vilnius Įm. k. 300107724		DOKUMENTO ŽYMUO: UT-292/21-PP-A11-01	LAPAS A11-01
LT				LAPŲ



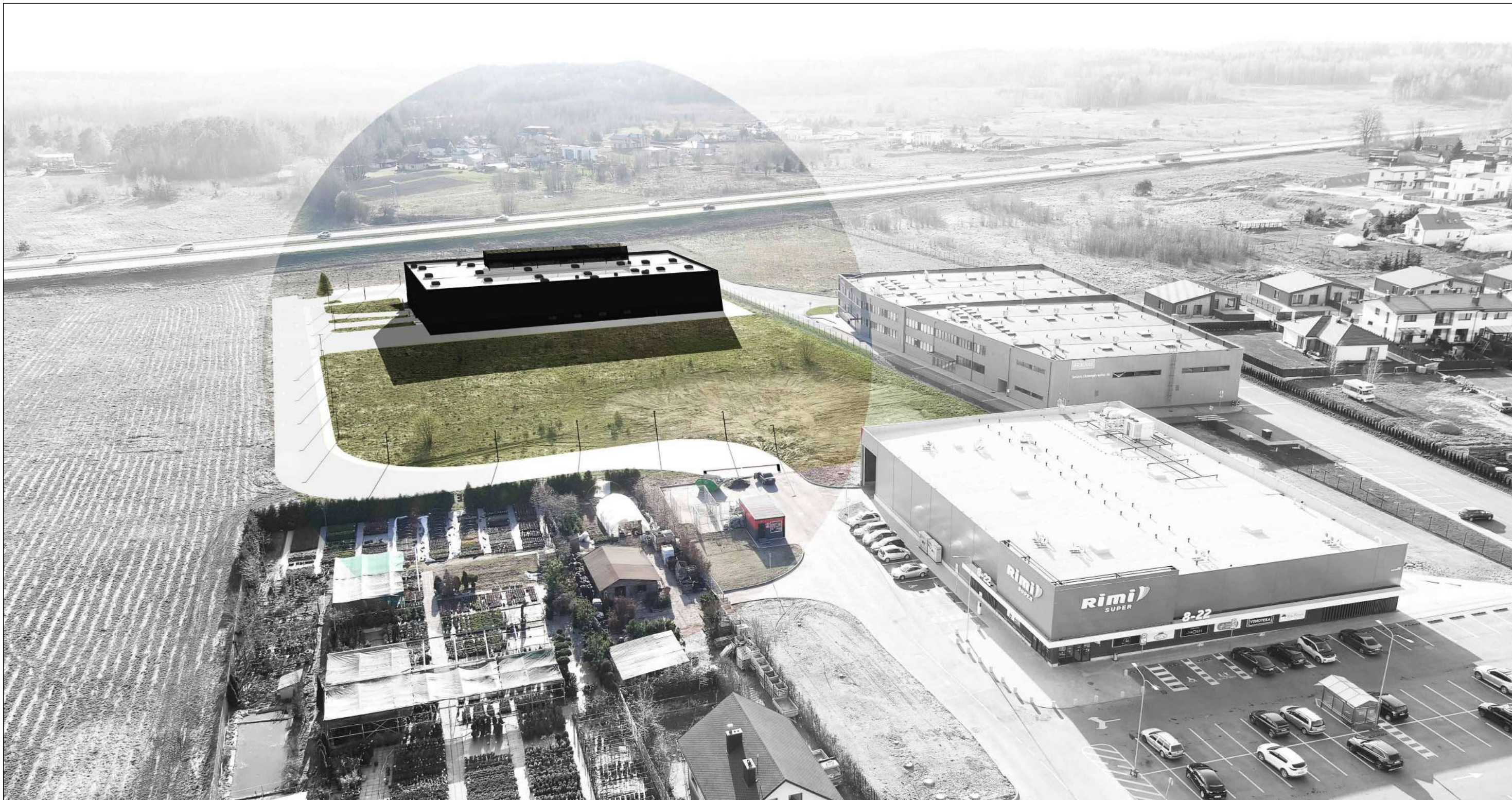


Direktorius  
Gintaras Baškalis



0	2021-10	Visuomenės informavimui apie numatomą projektavimą, specialiesiems reikalavimams
LAIDA	DATA	LAIDOS STATUSAS. KEITIMO PRIEŽASTIS (JEI TAIKOMA)

KVAL. PATV. DOK. NR.	 architektų grupė		LUKIŠKIŲ G. 3 VILNIUS, LT-01108 TEL./FAKS. +370 5 2610501		STATINIO PROJEKTO PAVADINIMAS: <b>SANDĖLIAVIMO PASKIRTIES PASTATO UKMERGĖS G. 447, UŽUBALIŲ K., AVIŽIENIŲ SEN., VILNIAUS RAJONO SAVIVALDYBĖJE, STATYBOS PROJEKTAS</b>
A2155	PV	T. TANKELEVIČIUS		STATINIO PAVADINIMAS: <b>SANDĖLIAVIMO PASKIRTIES PASTATAS YPATINGASIS STATINYS</b>	
A2155	PDV/ARCH	T. TANKELEVIČIUS			
A014	ARCH	T. PAULAUSKAS			
A837	ARCH	T. MAZŪRAS			
A1187	ARCH	D. ČEPUKAS			
KALBA:	STATYTOJAS IR (ARBA) UŽSAKOVAS: <b>UAB "TIDO"</b> Vytauto g. 8, LT-08118, Vilnius Įm. k. 30010724		DOKUMENTO PAVADINIMAS: <b>PASTATO ERDVINIS VAIZDAS NUO UKMERGĖS GATVĖS VAŽIUOJANT Į VILNIŲ</b>		LAIDA 0
LT			DOKUMENTO ŽYMUO: <b>UT-292/21-PP-A11-02</b>		LAPAS A11-02

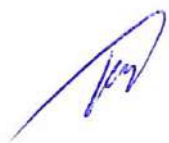




0	2021-10	Visuomenės informavimui apie numatomą projektavimą, specialiesiems reikalavimams
LAIDA	DATA	LAIKOS STATUSAS. KEITIMO PRIEŽASTIS (JEI TAIKOMA)

KVAL. PATV. DOK. NR.			LUKIŠKIŲ G. 3 VILNIUS, LT-01108 TEL./FAKS. +370 5 2610501		STATINIO PROJEKTO PAVADINIMAS: <b>SANDĖLIAVIMO PASKIRTIES PASTATO UKMERGĖS G. 447,                  UŽUBALIŲ K., AVIŽIENIŲ SEN., VILNIAUS RAJONO                  SAVIVALDYBĖJE, STATYBOS PROJEKTAS</b>	
	A2155	PV	T. TANKELEVIČIUS		STATINIO PAVADINIMAS: <b>SANDĖLIAVIMO PASKIRTIES PASTATAS                  YPATINGASIS STATINYS</b>	
	A2155	PDV/ARCH	T. TANKELEVIČIUS			
	A014	ARCH	T. PAULAUSKAS			
	A837	ARCH	T. MAZŪRAS			
A1187	ARCH	D. ČEPUKAS				
KALBA:		STATYTOJAS IR (ARBA) UŽSAKOVAS:		DOKUMENTO PAVADINIMAS:		LAIDA
LT		UAB "TIDO" Vytauto g. 8, LT-08118, Vilnius Įm. k. 30010724		PASTATO ERDVINIS VAIZDAS SU GRETIMA URBANISTINE APLINKA IŠ RYTŲ PUSĖS		0
				DOKUMENTO ŽYMUO:		LAPAS
				UT-292/21-PP-A11-03		LAPŲ
				A11-03		



Direktorius  
Gintaras Bačiulis







0	2021-10	Visuomenės informavimui apie numatomą projektavimą, specialiesiems reikalavimams
LAIDA	DATA	LAIDOS STATUSAS. KEITIMO PRIEŽASTIS (JEI TAIKOMA)

KVAL. PATV. DOK. NR.			LUKIŠKIŲ G. 3 VILNIUS, LT-01108 TEL./FAKS. +370 5 2610501		STATINIO PROJEKTO PAVADINIMAS: <b>SANDĖLIAVIMO PASKIRTIES PASTATO UKMERGĖS G. 447,                  UŽBALIŲ K., AVIŽIENIŲ SEN., VILNIAUS RAJONO                  SAVIVALDYBĖJE, STATYBOS PROJEKTAS</b>	
	A2155	PV	T. TANKELEVIČIUS		STATINIO PAVADINIMAS: <b>SANDĖLIAVIMO PASKIRTIES PASTATAS                  YPATINGASIS STATINYS</b>	
	A2155	PDV/ARCH	T. TANKELEVIČIUS			
	A014	ARCH	T. PAULAUSKAS			
	A837	ARCH	T. MAZŪRAS			
A1187	ARCH	D. ČEPUKAS				
					DOKUMENTO PAVADINIMAS: <b>PASTATO ERDVINIS VAIZDAS SU GRETIMA                  URBANISTINE APLINKA IŠ PIETŲ PUSĖS</b>	LAIDA 0
KALBA:	STATYTOJAS IR (ARBA) UŽSAKOVAS: <b>UAB "TIDO"</b> Vytauto g. 8, LT-08118, Vilnius Įm. k. 30010724			DOKUMENTO ŽYMUO: UT-292/21-PP-A11-04	LAPAS A11-04	LAPŲ



Direktorius  
 Gintaras Bačiulis







0	2021-10	Visuomenės informavimui apie numatomą projektavimą, specialiesiems reikalavimams
LAIDA	DATA	LAIDOS STATUSAS. KEITIMO PRIEŽASTIS (JEI TAIKOMA)

KVAL. PATV. DOK. NR.			LUKIŠKIŲ G. 3 VILNIUS, LT-01108 TEL./FAKS. +370 5 2610501		STATINIO PROJEKTO PAVADINIMAS: <b>SANDĖLIAVIMO PASKIRTIES PASTATO UKMERGĖS G. 447,          UŽUBALIŲ K., AVIŽIENIŲ SEN., VILNIAUS RAJONO          SAVIVALDYBĖJE, STATYBOS PROJEKTAS</b>	
	A2155	PV	T. TANKELEVIČIUS		STATINIO PAVADINIMAS: <b>SANDĖLIAVIMO PASKIRTIES PASTATAS          YPATINGASIS STATINYS</b>	
	A2155	PDV/ARCH	T. TANKELEVIČIUS			
	A014	ARCH	T. PAULASKAS			
	A837	ARCH	T. MAZŪRAS			
A1187	ARCH	D. ČEPUKAS				
KALBA:		STATYTOJAS IR (ARBA) UŽSAKOVAS:		DOKUMENTO PAVADINIMAS:		LAIDA
LT		<b>UAB "TIDO"</b> Vytauto g. 8, LT-08118, Vilnius Įm. k. 30010724		<b>PASTATO ERDVINIS VAIZDAS SU GRETIMA          URBANISTINE APLINKA IŠ VAKARŲ PUSĖS</b>		0
				DOKUMENTO ŽYMUO:		LAPAS
				UT-292/21-PP-A11-05		LAPŲ
						A11-05



Direktorius  
Gintaras Bačkalis







0	2021-10	Visuomenės informavimui apie numatomą projektavimą, specialiesiems reikalavimams
LAIDA	DATA	LAIDOS STATUSAS. KEITIMO PRIEŽASTIS (JEI TAIKOMA)

KVAL. PATV. DOK. NR.			LUKIŠKIŲ G. 3 VILNIUS, LT-01108 TEL./FAKS. +370 5 2610501		STATINIO PROJEKTO PAVADINIMAS: <b>SANDĖLIAVIMO PASKIRTIES PASTATO UKMERGĖS G. 447,                  UŽUBALIŲ K., AVIŽIENIŲ SEN., VILNIAUS RAJONO                  SAVIVALDYBĖJE, STATYBOS PROJEKTAS</b>	
	A2155	PV	T. TANKELEVIČIUS		STATINIO PAVADINIMAS: <b>SANDĖLIAVIMO PASKIRTIES PASTATAS                  YPATINGASIS STATINYS</b>	
	A2155	PDV/ARCH	T. TANKELEVIČIUS			
	A014	ARCH	T. PAULASKAS			
	A837	ARCH	T. MAZŪRAS			
A1187	ARCH	D. ČEPUKAS				
KALBA:		STATYTOJAS IR (ARBA) UŽSAKOVAS:		DOKUMENTO PAVADINIMAS:		LAIDA
LT		UAB "TIDO" Vytauto g. 8, LT-08118, Vilnius Įm. k. 30010724		PASTATO ERDVINIS VAIZDAS SU GRETIMA URBANISTINE APLINKA IŠ ŠIAURĖS PUSĖS		0
				DOKUMENTO ŽYMUO:		LAPAS
				UT-292/21-PP-A11-06		LAPŲ
						A11-06

Direktorius  
Gintaras Bačnulis





DV-1247

2021-09-08

Architektūros ir teritorijos  
planavimo skyriaus  
vedėjo pavaduotoja  
Audronė Bronaškaitė

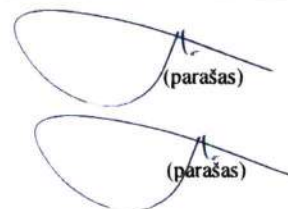
PRITARTA  
Vilniaus rajono savivaldybės administracijos  
Architektūros ir teritorijų planavimo skyrius

## PROJEKTINIŲ PASIŪLYMŲ RENGIMO UŽDUOTIS

2021 rugsėjo 1 d.  
(prašymo data)

Vilnius

1. Informaciją apie sumanytą projektuoti statinį:  
„Sandėliavimo paskirties pastato Ukmergės g. 447, Užubalių k., Avižienių sen., Vilniaus rajono savivaldybėje, statybos projektas“; nauja statyba; ypatingasis statinys.
  2. Žemės sklypo, statinio (techniniai ir paskirties) rodikliai:  
Sklypo užstatymo tankumas  $\leq 80$  %;  
Sklypo užstatymo intensyvumas  $\leq 0,8$ ;  
Pastato aukštų skaičius - 2;  
Pastato aukštis nuo žemės paviršiaus  $\leq 18$  m;  
Priklausomųjų želdynų norma  $\geq 10$  %;  
Prognozuojamas pastato bendrasis plotas  $\leq 5000$  m<sup>2</sup>;  
Užstatymo tūrio tankis  $\leq 2,5$ .
  3. Projektinių pasiūlymų paskirtis  
Projektuojamas pastatas yra visuomenei svarbus statinys. Projektiniai pasiūlymai rengiami išreikšti statinio architektūros idėją, visuomenės informavimui, specialiųjų reikalavimų gavimui ir nustatyti žemės sklypo teritorijos naudojimo parametrus.
  4. Projektinių pasiūlymų sudėtis:  
Aiškinamasis raštas; sklypo planas; pastato aukštų schemas; charakteringų pjūvių schemas; vizualizacijos.
  5. Statytojo pateikiami dokumentai ir duomenys:  
Nuosavybės dokumentai; sklypo planas; topografinis planas; VRSA direktoriaus įsakymas dėl sklypo formavimo ir pertvarkymo projekto panaikinimo; kelio servituto žemės sklypui nustatymo sutartis.
  6. Projektinių pasiūlymų vaizdinė informacija:  
Vizualizacijos.
  7. Kiti \_\_\_\_\_
- Statytojas (užsakovas) pagal įgaliojimą PV Tomas Tankelevičius  
(fizinis ar juridinis asmuo)
- Projektinių pasiūlymų rengėjas UAB „Unitectus“ PV Tomas Tankelevičius  
(projektavimo organizacija, projekto vadovas)



(parašas)

(parašas)





**VILNIAUS RAJONO SAVIVALDYBĖS ADMINISTRACIJOS  
STATYBOS SKYRIUS**

Biudžetinė įstaiga, Rinktinės g. 50, LT-09318 Vilnius, tel. (8 5) 273 3183, el. p. [michal.kunickis@vrsa.lt](mailto:michal.kunickis@vrsa.lt)  
Duomenys kaupiami ir saugomi Juridinių asmenų registre, kodas 188708224

---

UAB „TIDO“  
el. p. [tomas.t@unitectus.lt](mailto:tomas.t@unitectus.lt)

2021-10-04 Nr. A33(9)-253  
į 2021-09-01 Nr. PS-1728

**DĖL 2021-09-01 PRAŠYMO NR. PS-1728**

Vilniaus rajono savivaldybės administracijos Statybos skyrius (toliau – Statybos skyrius), gavo Jūsų prašymą dėl prisijungimo prie susisiekimo komunikacijų sąlygų parengimo.

Informuojame, kad žemės sklypas, kadastro Nr. 4174/0200:3118, nesiriboja su keliais/gatvėmis (kuriuos valdo, naudoja ir jais disponuoja Vilniaus rajono savivaldybė), įtrauktomis į Vilniaus rajono savivaldybės vietinės reikšmės kelių ir gatvių sąrašą, patvirtintą Vilniaus rajono savivaldybės tarybos sprendimu, todėl Statybos skyriaus prisijungimo prie susisiekimo komunikacijų projektavimo sąlygų nenustato.

Statybos skyriaus vedėjo pavaduotojas,  
l. e. vedėjo pareigas

Michailas Kunickis

**Parengė**  
Statybos skyriaus vyr. specialistė  
Marina Zablockaja  
el. p. [Marina.Zablockaja@vrsa.lt](mailto:Marina.Zablockaja@vrsa.lt)  
tel. Nr. 2401652