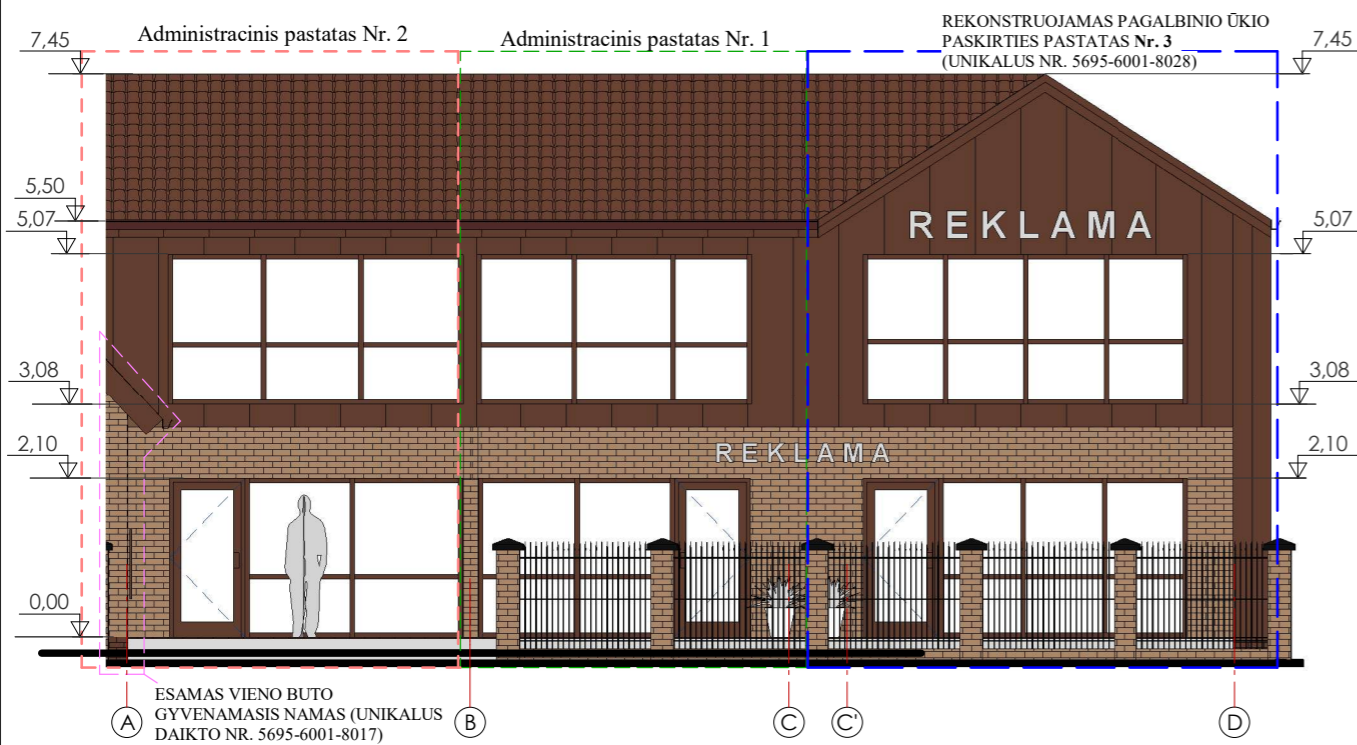


FASADAS TARP AŠIŲ C-E (M1:100)



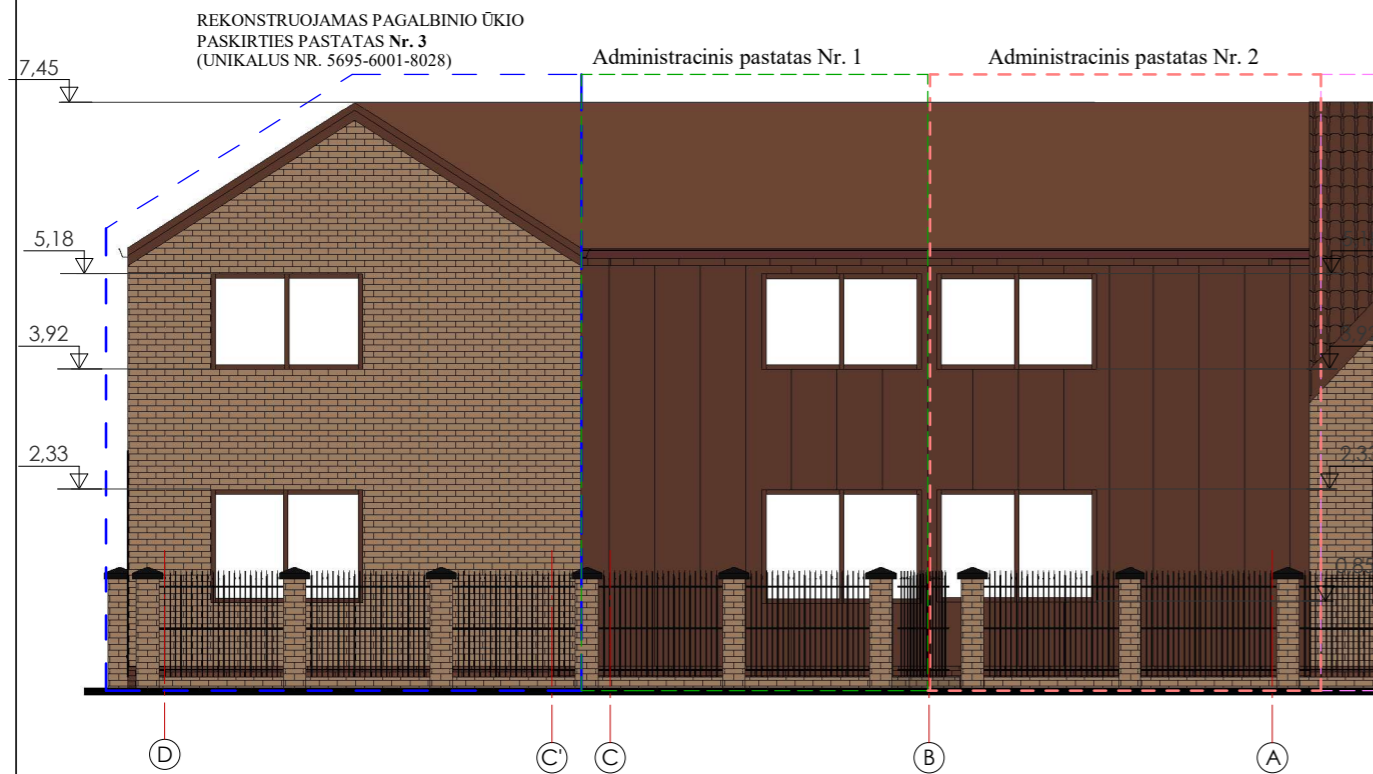
ESAMAS PAGALBINIO ŪKIO PASKIRTIES PASTATAS (UNIKALUS NR. 5695-6001-8028)

FASADAS TARP AŠIŲ 1-3 (M1:100)

ESAMAS VIENO BUTO GYVENAMASIS NAMAS (UNIKALUS DAIKTO NR. 5695-6001-8017)



FASADAS TARP AŠIŲ C-A (M1:100)





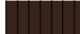


ESAMAS VIENO BUTO GYVENAMASIS NAMAS (UNIKALUS DAIKTO NR. 5695-6001-8017)

FASADAS TARP AŠIŲ 3-1 (M1:100)



REKONSTRUOJAMAS PAGALBINIO ŪKIO PASKIRTIES PASTATAS Nr. 3 (UNIKALUS NR. 5695-6001-8028)

Sutartiniai žymėjimai

-  - cokolis - klinkerinės plytelės, spalva - tamsiai ruda (RAL 8014)
-  - sienų apdaila - klinkerinės plytelės, spalva - šviesiai ruda/rusva (RAL 8025)
-  - sienų apdaila - cementbetoninės plokštės, spalva - tamsiai ruda (RAL 8011)
-  - stogo danga - metaliniai banguoti lakštai, spalva - tamsiai ruda (RAL 8012)
-  - langai plastikiniai/mediniai, spalva - tamsiai ruda (RAL 8012)

PASTABOS:

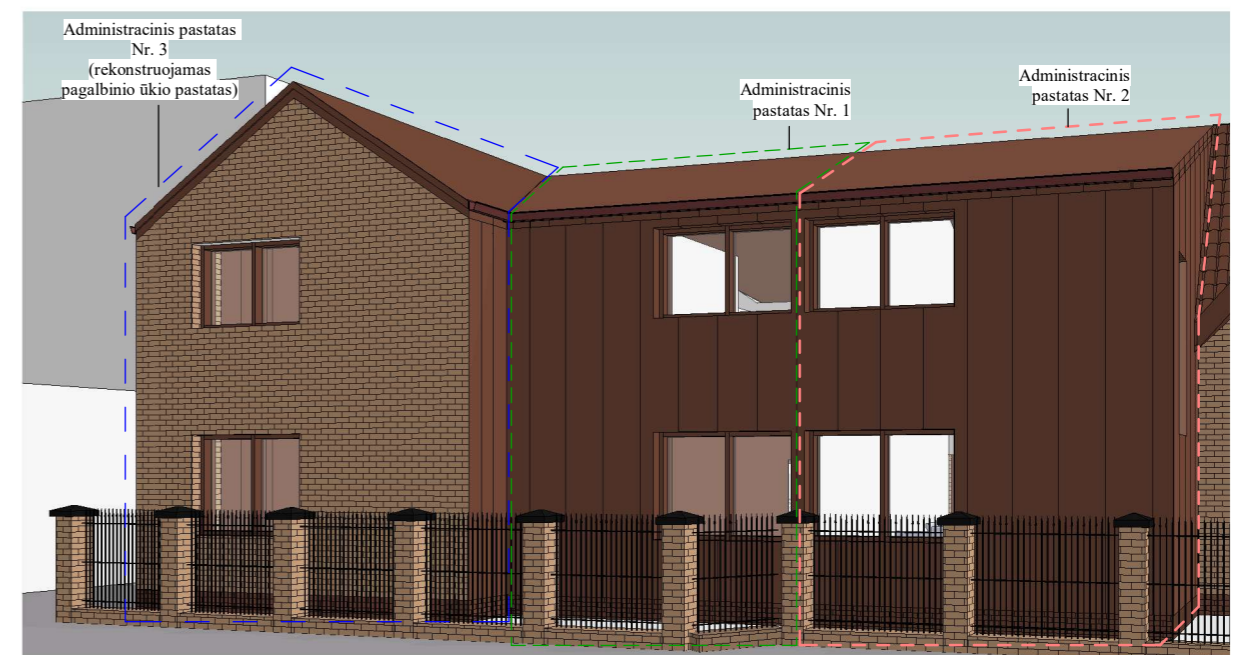
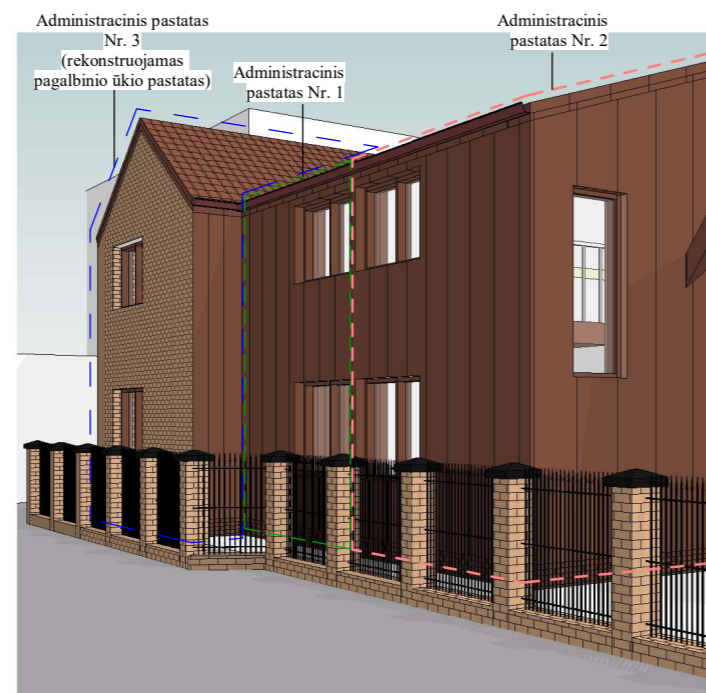
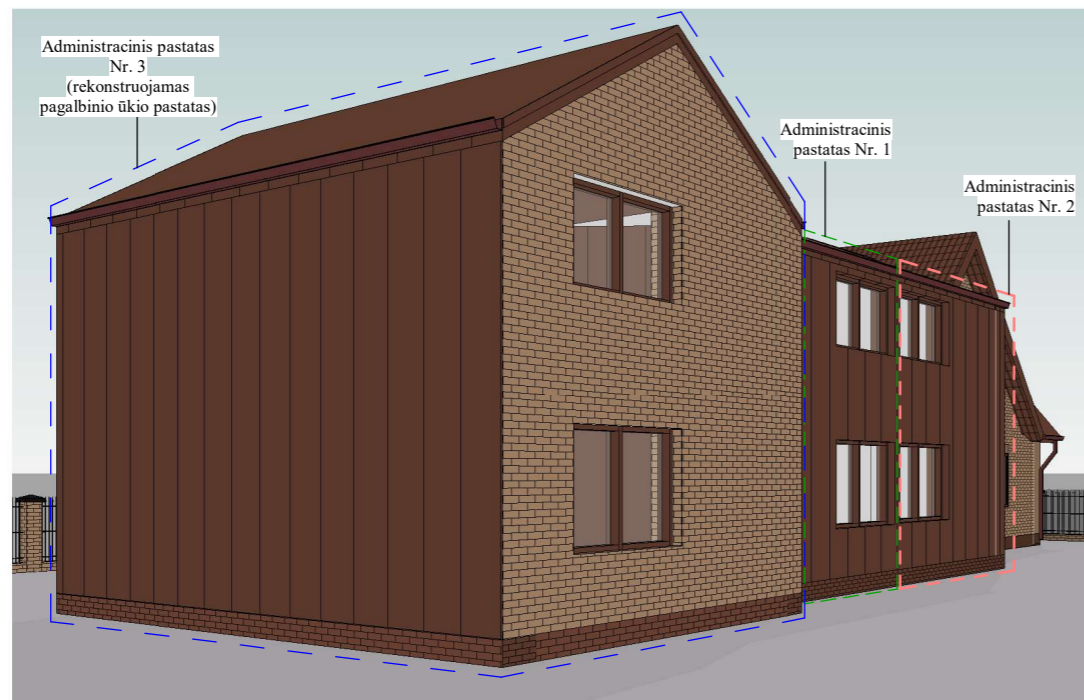
1. Aukščių matmenys pateikti metrais;
2. Visas altitudes tikslinti statybos metu;
3. Pateikti medžiagų kiekiai orientaciniai;
3. Spalvos, naudojamos apdailos medžiagom, tikslinamos statybų metu.

Projektuotojas: **KARTOGRAFINIAI PROJEKTAI**






Gegužės g. 1, Klaipėda  
Įm. k.: 300975770

Įmob. 8 676 42777  
klaipeda@kartografiniaiprojektai.lt





Sutartiniai žymėjimai

-  - cokolis - klinkerinės plytelės, spalva - tamsiai ruda (RAL 8014)
-  - sienų apdaila - klinkerinės plytelės, spalva - šviesiai ruda/rusva (RAL 8025)
-  - sienų apdaila - cementbetoninės plokštės, spalva - tamsiai ruda (RAL 8011)
-  - stogo danga - metaliniai banguoti lakštai, spalva - tamsiai ruda (RAL 8012)
-  - langai plastikiniai/mediniai, spalva - tamsiai ruda (RAL 8012)

M 1 : 100

Projektuotojas: **KARTOGRAFINIAI PROJEKTAI**

Gegužės g. 1, Klaipėda  
Įm. k.: 30097570

1Mob. 8 676 42777  
klaipeda@kartografiniaiprojektai.lt

