

UAB "Vakarinis fasadas"



PROJEKTINIŲ PASIŪLYMŲ PROJEKTAS

OBJEKTAS: Sanatorija "Gradiali" Vanagupės g. 15, Palangoje, naujos statybos ir rekonstravimo projektas

STATYBOS ADRESAS: Vanagupės g. 15, Palangos m. sav.

STATINIO PASKIRTIS: Gydomo, administracinė

STATINIO KATEGORIJA: Ypatingasis

STATYBOS RŪŠIS: Rekonstravimas, nauja statyba

LAIDA A

STATINIO PROJEKTAS IR STADIJA: Projektiniai pasiūlymai – PP

STATYTOJAS: UAB Sveikatos uostas

PROJEKTUOTOJAS: UAB „Vakarinis fasadas“, įmonės kodas 241921280, Liepų g. 48B, Klaipėda

PROJEKTO VADOVAS: Darius Jakubauskas At. Nr. A350



ŠIAULIAI
2021

PROJEKTINIŲ PASIŪLYMŲ AIŠKINAMASIS RAŠTAS

Statinio pavadinimas: Sanatorija "Gradiali" Vanagupės g. 15, Palangoje, naujos statybos ir rekonstravimo projekto projektiniai pasiūlymai.

Statybos adresas: Vanagupės g. 15, Palangos m. sav., sklypo plotas 20977 m².

Statytojas: UAB Sveikatos uostas.

Projektuotojas. UAB „Vakarinis fasadas“, projekto vadovas Darius Jakubauskas (atestatas Nr. A350, išduotas 2013.05.29).

Statybos finansavimo šaltiniai: projektavimo ir statybos darbai finansuojami privačiomis lėšomis.

Statinių statybos rūšys:

A Rekonstruojamas pastatas - administracinis

(unikalus Nr. 2599-0003-7039);

B Rekonstruojamas pastatas - sanatorija su apgyvendinimo patalpomis

(unikalus Nr.2599-0003-7028);

C Naujai projektuojamas pastatas - baseinas su automobilių stovėjimo aikštele;

D Naujai projektuojamas pastatas - sanatorija su apgyvendinimo patalpomis.

Statinių paskirtys:

A Rekonstruojamas pastatas - administracinis;

B Sanatorija su apgyvendinimo patalpomis - gydymo paskirties pastatas;

C Baseinas su automobilių stovėjimo aikštele - sporto paskirties pastatas – pastatai skirti sportuoti: baseinas;

D Naujai projektuojamas pastatas - sanatorija su apgyvendinimo patalpomis.

Statinių kategorijos:

A Rekonstruojamas pastatas - administracinis – ypatingas;

B Sanatorija su apgyvendinimo patalpomis - ypatingas;

C Baseinas su automobilių stovėjimo aikštele - ypatingas;

D Pastatas - sanatorija su apgyvendinimo patalpomis – ypatingas.

Projektuojamų statinių sąrašas:

A Rekonstruojamas pastatas – administracinis;

B Rekonstruojamas pastatas - sanatorija su apgyvendinimo patalpomis;

C Naujai projektuojamas pastatas - baseinas su automobilių stovėjimo aikštele;

D Naujai projektuojamas pastatas - sanatorija su apgyvendinimo patalpomis.

PROJEKTUOJAMŲ STATINIŲ PAGRINDINĖS CHARAKTERISTIKOS

Projektuojama Sanatorija "Gradiali" yra sklype, adresu Vanagupės g. 15, Palangoje.

Sanatorija yra netaisyklingos formos statinys, susidedantis iš keturių tūrių. pastatai rekonstruojami ir projektuojami iki penkių aukštų.

A Rekonstruojamas pastatas - administracinis

Bendras plotas 4131,99 m². Užstatymo pl. 1627,02 m². Aukštis 17,40 m.

B Rekonstruojamas pastatas - sanatorija su apgyvendinimo patalpomis

Bendras plotas 5151,50 m². Užstatymo pl. 1291,24 m². Aukštis 18,14 m.

C Naujai projektuojamas pastatas - baseinas su automobilių stovėjimo aikštele

Bendras plotas 2646,26 m². Užstatymo pl., 1469,04 m². Aukštis 12,21 m.

D Naujai projektuojamas pastatas - sanatorija su apgyvendinimo patalpomis

Bendras plotas 4517,95 m². Užstatymo pl. 1095,26 m². Aukštis 17,40 m.

TRUMPAS STATINIŲ PROJEKTINIŲ SPRENDINIŲ APRAŠYMAS

Sklypo sutvarkymo sprendimai.

Projektuojamų ir rekonstruojamų pastatų vieta yra Vanagupės g. 15, Palangoje, sklypo plotas 20977 m². Pastatai projektuojami Palangos miesto šiaurinėje dalyje, sovietmečiu suformuotame poilsio namų kvartale. Kvartalo užstatymo pobūdis laisvo planavimo. Projektuojami pastatai gydymo paskirties su apgyvendinimo patalpomis. Sovietmečiu čia taip pat buvo įrengta sanatorija su poilsio pastatais. Aplinkiniuose sklypuose dauguma gyvenamieji vienbučiai ar daugiabučiai pastatai. Planuojama rekonstruoti tris pastatus ir vieną naują statyti. Bendrai įrengiama 189 automobilių stovėjimo vietos sklype ir 85 pastate.. Įvažiavimai į sklypą yra esami Vanagupės gatvės.

Reljefas. Esamas reljefas yra gana lygus. Peraukštėjimas sklype yra apie 0,5m – 1,0m.

Statybos sklype dangų ir esamos žemės paviršių lygiai išlaikomi esami pagal jau stovinčius pastatus ar atstatomi pagal buvusį žemės lygį.

Pastato architektūriniai, planiniai sprendimai

Sklype stovi esami 1 ir 7 aukštų pastatai. Vienas esamas 7 aukštų pastatas (sklypo plane žymimas Nr. A) rekonstruotas 2013 metais: įrengti laikino apgyvendinimo kambariai, gydymo ir poilsio patalpos, maitinimo patalpos ir kt. Rūsys projektuojamas po dalimi pastato.

Rekonstruojami pastatai yra penkių aukštų su rūsiu, naujai statomas pastatas yra keturių aukštų su rūsiu.

Projekte (visuose etapuose) užtikrinta galimybė ŽN savarankiškai patekti į pastatus (visi pagrindiniai įėjimai be lauko laiptų, durys pritaikytos ŽN), laisvai judėti ir naudotis visomis pagrindinėmis ir pagalbinėmis lankytojams skirtomis patalpomis. Patekimui į šias patalpas skirti praėjimai, koridoriai, holai ir pan. pritaikyti ŽN (prie laiptų ir pandusų numatyti įspėjamieji paviršiai). Kiekviename pastato aukšte numatytas sanmazgas pritaikytas ŽN. Pritaikyti visi evakuacijos iš pastatų keliai, išėjimai ir durys. Automobilių stovėjimo vietos, skirtos ŽN, numatytos prie pagrindinio pastato įėjimo.

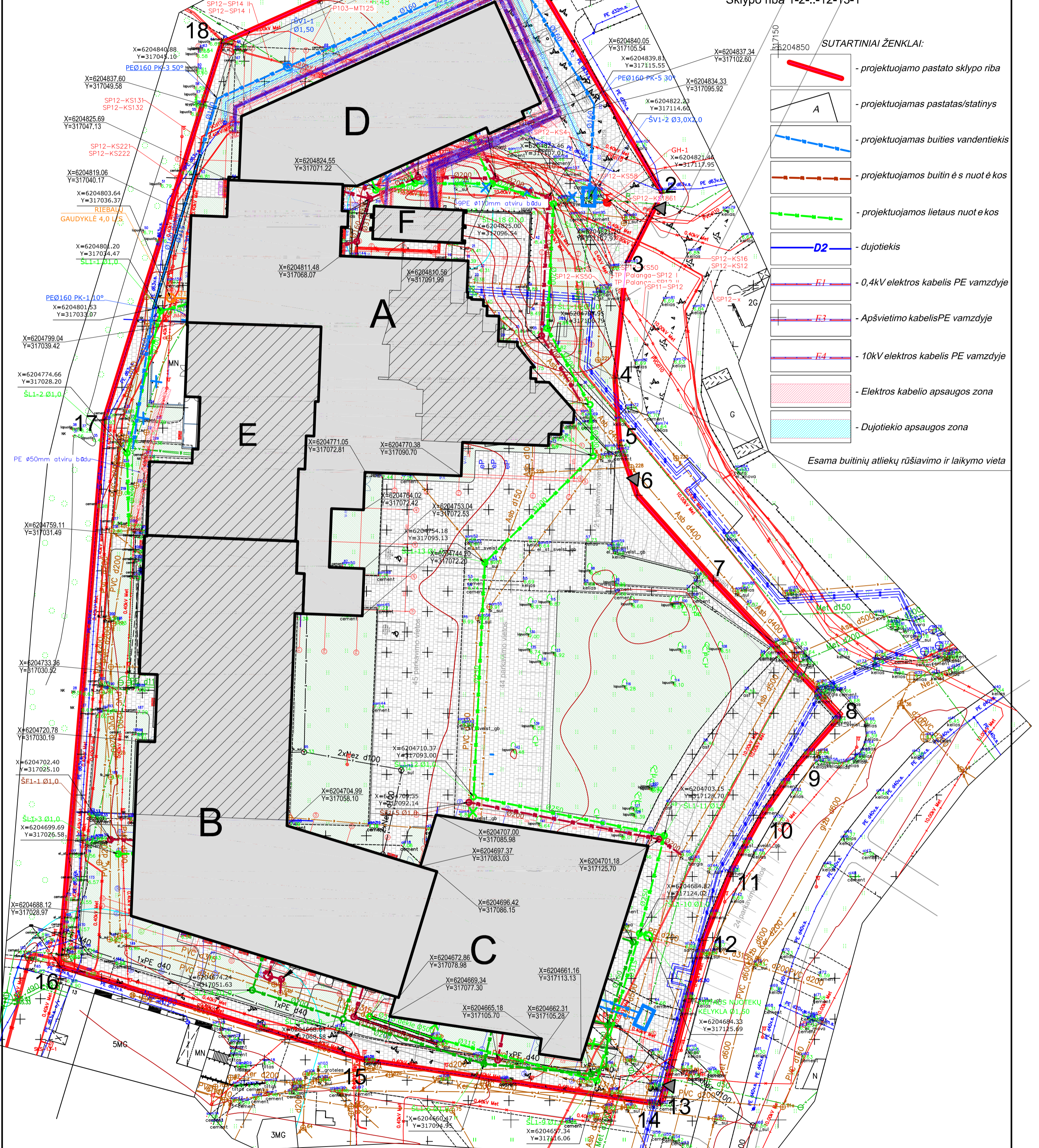
Išorės apdaila:

Išorės apdaila. Fasadų išorės apdaila fasadinis tinkas, fragmentai HPL fasado apdailos plokščių ir klijuojamų klinkerio plytelių. Spalvinis pastato sprendimas pateiktas fasadų brėžiniuose. Fasada apšiltinami pagal šios paskirties pastatams taikomus normatyvinius reikalavimus. Projektuojamų pastatų spalvos – natūralios gamtinės.



Situacijos schema

Techniniai rodikliai
 Sklypo plotas 20977 m²
 Užstatymo plotas 8898,20 m²
 Užstatymo tankumas 42,41%
 Užstatymo intensyvumas 130,63%
 Automobilių stovėjimo vietos 247 vnt.
 Apželdintas sklypo plotas 4875 m²
 Apželdintas sklypo procentas 23,23%
 Automobilių stovėjimo vietos sklype 189 vnt.
 Automobilių stovėjimo vietos pastate 85 vnt.
 ±0.00=aps.+7.30
 Sklypo riba 1-2-...-12-13-1



- SUTARTINIAI ŽENKLAI:**
- projektuojamo pastato sklypo riba
 - projektuojamas pastatas/statinys
 - projektuojamas buitinis vandentiekis
 - projektuojamas buitinis nuotekos
 - projektuojamas lietaus nuotekos
 - dujotiekis
 - 0,4kV elektros kabelis PE vamzdyje
 - Apšvietimo kabelis PE vamzdyje
 - 10kV elektros kabelis PE vamzdyje
 - Elektros kabelio apsaugos zona
 - Dujotiekio apsaugos zona
- Esama buitinių atliekų rūšiavimo ir laikymo vieta

Pastatų eksplikacija
 A Rekonstruojamas pastatas - administracinis 2599-0003-7039
 B Rekonstruojamas pastatas - sanatorija su apgyvendinimo patalpomis 2599-0003-7028
 C Naujai projektuojamas pastatas - baseinas su automobilių stovėjimo aikštele ant stogo
 D Naujai projektuojamas pastatas - sanatorija su apgyvendinimo patalpomis
 E Esama gydymo įstaiga su apgyvendinimo patalpomis 2599-0003-7017
 F Esama elektros pastotė

Esamas užstatymas
 Automobilių įkrovimo stotelės

Laida	Smulkesnė informacija apie pakeitimą		Data	Parašas
Atest. Nr.	UAB "Vakarinis fasadas" Tiltas g. 168-3, Šiauliai uab@vafasadas.lt			
A350	P.Vadovas	D. Jakubauskas	2021.06.	Briškynys: Sklypo planas - SP Sklypo planas (suvestinis) M1:500 (A2 lapas)
A350	P.D.V	D. Jakubauskas	2021.06.	
PP	Statytojas:	UAB SVEIKATOS JUOSTAS	Zymuoc:	1412-00-TP-SP.B
			Lapas	Lapų
			1	1

REKONSTRUOJAMAS PASTATAS II
0A PLANAS

0A PLANAS

REKONSTRUOJAMAS PASTATAS I - 5 aukštų
6-9 A (perspektyvoje pakeitus bendrąjį planą)
0A PLANAS

NAUJAI PROJEKTUOJAMAS PASTATAS IV - 5 aukštų
6-9 A (perspektyvoje pakeitus bendrąjį planą)
0A PLANAS

NAUJAI PROJEKTUOJAMAS PASTATAS III
0A PLANAS

II korpuso 0 aukšto patalpų eksplikacija

II-R-001	Koridorius	116,8 m ²
II-R-002	Techninė patalpa - skalbykla	116,04 m ²
II-R-003	Darbuotojų virtuvė	51,32 m ²
II-R-004	Moterų buitinės patalpos	20,89 m ²
II-R-005	Dušinės	12,2 m ²
II-R-006	WC	2,17 m ²
II-R-007	WC	2,17 m ²
II-R-008	WC	2,17 m ²
II-R-009	Techninė patalpa ventkamerai	76,97 m ²
II-R-010	Techninė patalpa ventkamerai	66,85 m ²
II-R-011	Vyrų buitinės patalpos	39,87 m ²
II-R-012	WC	2,16 m ²
II-R-013	Liftų holas	20,89 m ²
II-R-014	Buitinė patalpa	24,42 m ²
II-R-015	Laiptinė	13,51 m ²
Viso korpuso aukšte		568,43 m ²

III korpuso 0 aukšto patalpų eksplikacija

III-R-001	Techninių įrenginių aikštelė	1331,15 m ²
III-R-002	Koridorius	35,95 m ²
Viso korpuso aukšte		1367,10 m ²

I korpuso 0 aukšto patalpų eksplikacija


I-R-001	Koridorius	151,93 m ²
I-R-002	Ventkamera	108,20 m ²
I-R-003	Techninė patalpa	34,70 m ²
I-R-004	Dirbtuvės	41,31 m ²
I-R-005	Šilumos punktas	33,32 m ²
I-R-006	Lifto holas	14,52 m ²
I-R-007	Koridorius	53,42 m ²
I-R-008	Koridorius	134,09 m ²
I-R-009	Pagalbinė pat.	47,73 m ²
I-R-010	Laiptinė	31,02 m ²
Viso korpuso aukšte		649,38 m ²

IV korpuso 0 aukšto patalpų eksplikacija

IV-R-001	Techninių įrenginių aikštelė	870,94 m ²
IV-R-002	Laiptinė	24,50 m ²
Viso korpuso aukšte		895,44 m ²

Sutartinis žymėjimas

 Esamas užstatymas

Laida	Smutkesnė informacija apie pakeitimą			Data	Parašas
Atest. Nr.	 UAB "Vakarinis fasadas" Tilės g. 16B-3, Šalčinai uab@vofas.com	Objektas:	Sanatorija "Gražiali" Vanagupės g. 15, Palangoje, projektiniai pasiūlymai		
A350	P.Vadovas	D. Jakubauskas	2021.04	Brėžinys:	Statinio architektūra - SA
A350	P.D.V.	D. Jakubauskas	2021.04		Visi korpusai
A350	Arch.	D. Jakubauskas	2021.04		Rėšio planas
PP	Studijos:	UAB Sveikatos uostas	Žymuo:	1412-00-TP-SAB	Lapas 1 / 1

REKONSTRUOJAMAS PASTATAS II
1A PLANAS

1A PLANAS

REKONSTRUOJAMAS PASTATAS I - 5 aukštų
6-9 A (perspektyvoje pakeitus bendrąjį planą)
1A PLANAS

NAUJAI PROJEKTUOJAMAS PASTATAS IV - 5 aukštų
6-9 A (perspektyvoje pakeitus bendrąjį planą)
1A PLANAS

45 parkavimo vietos

44 parkavimo vietos

21 parkavimo vieta

27 parkavimo vietos

NAUJAI PROJEKTUOJAMAS PASTATAS III
1A PLANAS

52 parkavimo vietos

24 parkavimo vietos

7 parkavimo vietos

II korpuso 1 aukšto patalpų eksplikacija

II-1-001	Koridorius	246,44 m ²
II-1-002	Universali konferencijų ir mankštų salė	182,22 m ²
II-1-003	Holas	49,32 m ²
II-1-004	Inventoriaus patalpa	16,91 m ²
II-1-005	WC	11,32 m ²
II-1-006	WC	11,32 m ²
II-1-007	Komercinė patalpa	29,19 m ²
II-1-008	Komercinė patalpa	29,22 m ²
II-1-009	Komercinė patalpa	29,19 m ²
II-1-010	Komercinė patalpa	29,22 m ²
II-1-011	Komercinė patalpa	29,19 m ²
II-1-012	Komercinė patalpa	29,23 m ²
II-1-013	Komercinė patalpa	23,11 m ²
II-1-014	Vyrų persirengimo patalpa	70,88 m ²
II-1-015	ŽFN WC	6,28 m ²
II-1-016	WC	2,28 m ²
II-1-017	Moterų persirengimo patalpa	68,59 m ²
II-1-018	ŽFN WC	2,29 m ²
II-1-019	WC	6,28 m ²
II-1-020	Procedūriniai kabinetai	259,72 m ²
II-1-021	Lifto holas	3,65 m ²
II-1-022	Laiptinė	32,42 m ²
Viso korpuso aukšte		1235,85 m ²

III korpuso 1 aukšto patalpų eksplikacija

III-1-001	Baseinai	1238,17 m ²
III-1-002	Pirtis	13,91 m ²
III-1-003	Pirtis	13,17 m ²
III-1-004	Pirtis	13,91 m ²
Viso korpuso aukšte		1279,16 m ²

I korpuso 1 aukšto patalpų eksplikacija

I-1-001	Tambūras	19,18 m ²
I-1-002	Registratūros kavinė - baras	109,64 m ²
I-1-003	Maitinimo patalpa	725,17 m ²
I-1-004	Koridorius	172,21 m ²
I-1-005	Restoranas	341,59 m ²
I-1-006	Scenos patalpa	10,44 m ²
I-1-007	Tambūras	6,19 m ²
I-1-008	ŽFN WC	5,73 m ²
I-1-009	WC	6,01 m ²
I-1-010	WC	5,85 m ²
I-1-011	Tambūras	15,07 m ²
I-1-012	Drabužinė	10,88 m ²
I-1-013	Laiptinė	31,40 m ²
Viso korpuso aukšte		1443,09 m ²

IV korpuso 1 aukšto patalpų eksplikacija

IV-1-001	Koridorius	254,23 m ²
IV-1-002	Baseinai	350,43 m ²
IV-1-003	Biuvetės patalpa	102,57 m ²
IV-1-004	Pirtis	19,47 m ²
IV-1-005	WC	1,97 m ²
IV-1-006	ŽFN WC	6,43 m ²
IV-1-007	WC	3,21 m ²
IV-1-008	WC	3,21 m ²
IV-1-009	Inventoriaus patalpa	16,45 m ²
IV-1-010	Kabinetas	28,19 m ²
IV-1-011	Masažo kabinetas	16,52 m ²
IV-1-012	Tambūras	2,32 m ²
IV-1-013	WC	2,37 m ²
IV-1-014	Masažo kabinetas	21,45 m ²
IV-1-015	Masažo kabinetas	16,41 m ²
IV-1-016	Masažo kabinetas	16,41 m ²
IV-1-017	Masažo kabinetas	17,58 m ²
IV-1-018	Masažo kabinetas	16,41 m ²
IV-1-019	Masažo kabinetas	15,74 m ²
IV-1-020	Pirtis	9,10 m ²
IV-1-021	Pirtis	7,54 m ²
IV-1-022	Tambūras	5,81 m ²
Viso korpuso aukšte		933,82 m ²
IV-1-023	Laiptinė	24,50 m ²

Sutartinis žymėjimas

- Esamas užstatymas
- Automobilių įkrovimo stotelės

Laida	Smulkesnė informacija apie paketimą			Data	Parašas
Atest. Nr.	UAB "Vakarinis fasadas" Tilgė g. 16B-3, Šiauliai uab.vakarinis@gmail.com	Objektas:	Sanatorija "Gradišiai" Vanagupės g. 15, Palangoje, projektiniai pasiūlymai		
A350	P.Vadovas	D. Jakubauskas	2021.04	Braižys:	Statinio architektūra - SA
A350	P.D.V.	D. Jakubauskas	2021.04	Visi korpusai	
A350	Arch.	D. Jakubauskas	2021.04	Pirmo aukšto planas	
PP	Statybos:	UAB Sveikatos uostas	Zymuc:	1412-00-TP-SAB	Lapas 1

REKONSTRUOJAMAS PASTATAS II
2A PLANAS

2A PLANAS

REKONSTRUOJAMAS PASTATAS I
2A PLANAS

NAUJAI PROJEKTUOJAMAS PASTATAS IV - 5 aukštų
6-9 A (perspektyvoje pakeičius bendrąjį planą)
2A PLANAS

II korpuso 2 aukšto patalpų eksplikacija

II-2-001	Koridorius	109,74 m ²
II-2-002	Kambarys	24,93 m ²
II-2-003	Kambarys	17,75 m ²
II-2-004	WC, dušas	5,76 m ²
II-2-005	Kambarys	24,93 m ²
II-2-006	Kambarys	17,75 m ²
II-2-007	WC, dušas	5,67 m ²
II-2-008	Kambarys	37,78 m ²
II-2-009	WC, dušas	3,37 m ²
II-2-010	Kambarys	25,22 m ²
II-2-011	WC, dušas	3,37 m ²
II-2-012	Kambarys	20,45 m ²
II-2-013	WC, dušas	3,37 m ²
II-2-014	Kambarys	20,45 m ²
II-2-015	WC, dušas	3,37 m ²
II-2-016	Kambarys	20,45 m ²
II-2-017	WC, dušas	3,37 m ²
II-2-018	Kambarys	20,45 m ²
II-2-019	WC, dušas	3,37 m ²
II-2-020	Kambarys	20,45 m ²
II-2-021	WC, dušas	3,37 m ²
II-2-022	Kambarys	20,45 m ²
II-2-023	WC, dušas	3,37 m ²
II-2-024	Kambarys	20,45 m ²
II-2-025	WC, dušas	3,37 m ²
II-2-026	Kambarys	20,45 m ²
II-2-027	WC, dušas	3,37 m ²
II-2-028	Kambarys	20,45 m ²
II-2-029	WC, dušas	3,37 m ²
II-2-030	Kambarys	20,45 m ²
II-2-031	WC, dušas	3,37 m ²
II-2-032	Kambarys	20,45 m ²
II-2-033	WC, dušas	3,37 m ²
II-2-034	Kambarys	20,45 m ²
II-2-035	WC, dušas	3,37 m ²
II-2-036	Kambarys	20,45 m ²
II-2-037	WC, dušas	3,37 m ²
II-2-038	Kambarys	20,45 m ²
II-2-039	WC, dušas	3,37 m ²
II-2-040	Kambarys	20,45 m ²
II-2-041	WC, dušas	3,37 m ²
II-2-042	Kambarys	20,45 m ²
II-2-043	WC, dušas	3,37 m ²
II-2-044	Inventoriaus patalpa	8,20 m ²
II-2-045	Kabinetas	10,75 m ²
II-2-046	Koridorius	30,83 m ²
II-2-047	Kabinetas	14,07 m ²
II-2-048	Kabinetas	14,61 m ²
II-2-049	Kabinetas	10,32 m ²
II-2-050	Kabinetas	13,27 m ²
II-2-051	Kabinetas	12,95 m ²
II-2-052	Kabinetas	12,95 m ²
II-2-053	Koridorius	13,29 m ²
II-2-054	Lifto holas	20,68 m ²
II-2-055	Viso korpuso aukšte	819,31 m ²
II-2-055	Laiptinė	24,42 m ²

I korpuso 2 aukšto patalpų eksplikacija

I-2-001	Koridorius	50,90 m ²
I-2-002	Fizioterapijos salė	118,23 m ²
I-2-003	Kabinetas	30,66 m ²
I-2-004	Kabinetas	19,75 m ²
I-2-005	Kabinetas	19,75 m ²
I-2-006	Kabinetas	19,75 m ²
I-2-007	Kabinetas	19,75 m ²
I-2-008	Kabinetas	19,75 m ²
I-2-009	Kabinetas	22,38 m ²
I-2-010	Lifto holas	10,02 m ²
I-2-014	Maitinimo patalpa	377,41 m ²
I-2-015	Koridorius	9,35 m ²
I-2-016	Koridorius	9,05 m ²
I-2-017	WC	2,45 m ²
I-2-018	WC	2,45 m ²
I-2-019	Koridorius	24,36 m ²
I-2-020	Koridorius	8,38 m ²
I-2-021	Koridorius	15,27 m ²
I-2-022	Holas	117,33 m ²
I-2-023	Koridorius	14,13 m ²
I-2-024	Viso korpuso aukšte	911,45 m ²
I-2-024	Laiptinė	31,41 m ²

IV korpuso 2 aukšto patalpų eksplikacija

IV-2-001	Koridorius	107,21 m ²
IV-2-002	Inventoriaus patalpa	13,36 m ²
IV-2-004	Kambarys	25,29 m ²
IV-2-005	WC, dušas	20,45 m ²
IV-2-006	Kambarys	3,37 m ²
IV-2-007	WC, dušas	20,45 m ²
IV-2-008	Kambarys	3,37 m ²
IV-2-009	WC, dušas	20,45 m ²
IV-2-010	Kambarys	3,37 m ²
IV-2-011	WC, dušas	20,45 m ²
IV-2-012	Kambarys	3,37 m ²
IV-2-013	WC, dušas	20,45 m ²
IV-2-014	Kambarys	3,37 m ²
IV-2-015	WC, dušas	20,45 m ²
IV-2-016	Kambarys	3,37 m ²
IV-2-017	WC, dušas	20,45 m ²
IV-2-018	Kambarys	3,37 m ²
IV-2-019	WC, dušas	20,45 m ²
IV-2-020	Kambarys	3,37 m ²
IV-2-021	WC, dušas	20,45 m ²
IV-2-022	Kambarys	3,37 m ²
IV-2-023	WC, dušas	20,45 m ²
IV-2-024	Kambarys	3,37 m ²
IV-2-025	WC, dušas	20,45 m ²
IV-2-026	Kambarys	3,37 m ²
IV-2-027	WC, dušas	20,45 m ²
IV-2-028	Kambarys	3,37 m ²
IV-2-029	WC, dušas	20,45 m ²
IV-2-030	Kambarys	3,37 m ²
IV-2-031	WC, dušas	20,45 m ²
IV-2-032	Kambarys	3,37 m ²
IV-2-033	WC, dušas	20,45 m ²
IV-2-034	Kambarys	3,37 m ²
IV-2-035	WC, dušas	20,45 m ²
IV-2-036	Kambarys	3,37 m ²
IV-2-037	WC, dušas	20,45 m ²
IV-2-038	Kambarys	3,37 m ²
IV-2-039	WC, dušas	20,45 m ²
IV-2-040	Kambarys	3,37 m ²
IV-2-041	WC, dušas	20,45 m ²
IV-2-042	Kambarys	3,37 m ²
IV-2-043	WC, dušas	20,45 m ²
IV-2-044	Kambarys	3,37 m ²
IV-2-045	WC, dušas	26,44 m ²
IV-2-046	Kambarys	3,37 m ²
IV-2-047	WC, dušas	30,66 m ²
IV-2-048	Kambarys	11,78 m ²
IV-2-049	Kambarys	3,37 m ²
IV-2-050	WC, dušas	20,45 m ²
IV-2-051	Kambarys	3,37 m ²
IV-2-052	WC, dušas	23,29 m ²
IV-2-053	Lifto holas	768,81 m ²
IV-2-054	Viso korpuso aukšte	768,81 m ²
IV-2-054	Laiptinė	24,50 m ²

NAUJAI PROJEKTUOJAMAS PASTATAS III
1A ERDVĖ

Sutartinis žymėjimas

Esamas užstatymas

Laida	Smulkesnė informacija apie paketimą		Data	Parašas
Atest. Nr.		UAB "Vakarinis fasadas" Tiltas g. 169-3, Šauliai uab@vafasdas.lt	Objektas: Sanatorija "Gradial" Vanagupės g. 15, Palangoje, projektiniai pasiūlymai	
A350	P.Vadovas	D. Jakubauskas	2021.04	Bredinys: Statinio architektūra - SA
A350	P.D.V.	D. Jakubauskas	2021.04	Visi korpusai
A350	Arch.	D. Jakubauskas	2021.04	Antro aukšto planas
PP	Slapykštas:	UAB Sveikatos ūdas	Zymai: 1412-00-TP-S.A.B	Lapas Lapų 1 1

REKONSTRUOJAMAS PASTATAS II
3A PLANAS

3A PLANAS

REKONSTRUOJAMAS PASTATAS I - 5 aukštų
5-9 A (perspektyvoje pakeitus bendrąjį planą)
3A PLANAS

NAUJAI PROJEKTUOJAMAS PASTATAS IV - 5 aukštų
6-9 A (perspektyvoje pakeitus bendrąjį planą)
3A PLANAS

II korpuso 3 aukšto patalpų eksplikacija

II-3-001	Koridorius	108,72 m ²
II-3-002	Kambarys	24,93 m ²
II-3-003	Kambarys	17,75 m ²
II-3-004	WC	5,75 m ²
II-3-005	Kambarys	24,93 m ²
II-3-006	Kambarys	17,75 m ²
II-3-007	WC, dušas	5,67 m ²
II-3-008	Kambarys	37,76 m ²
II-3-009	WC, dušas	3,37 m ²
II-3-010	Kambarys	25,23 m ²
II-3-011	WC, dušas	3,37 m ²
II-3-012	Kambarys	20,45 m ²
II-3-013	WC, dušas	3,37 m ²
II-3-014	Kambarys	20,45 m ²
II-3-015	WC, dušas	3,37 m ²
II-3-016	Kambarys	20,45 m ²
II-3-017	WC, dušas	3,37 m ²
II-3-018	Kambarys	20,45 m ²
II-3-019	WC, dušas	3,37 m ²
II-3-020	Kambarys	20,45 m ²
II-3-021	WC, dušas	3,37 m ²
II-3-022	Kambarys	20,45 m ²
II-3-023	WC, dušas	3,37 m ²
II-3-024	Kambarys	20,45 m ²
II-3-025	WC, dušas	3,37 m ²
II-3-026	Kambarys	20,45 m ²
II-3-027	WC, dušas	3,37 m ²
II-3-028	Kambarys	20,45 m ²
II-3-029	WC, dušas	3,37 m ²
II-3-030	Kambarys	20,45 m ²
II-3-031	WC, dušas	3,37 m ²
II-3-032	Kambarys	20,45 m ²
II-3-033	WC, dušas	3,37 m ²
II-3-034	Kambarys	20,45 m ²
II-3-035	WC, dušas	3,37 m ²
II-3-036	Kambarys	20,45 m ²
II-3-037	WC, dušas	3,37 m ²
II-3-038	Kambarys	20,45 m ²
II-3-039	WC, dušas	3,37 m ²
II-3-040	Kambarys	20,45 m ²
II-3-041	WC, dušas	3,37 m ²
II-3-042	Kambarys	20,45 m ²
II-3-043	WC, dušas	3,37 m ²
II-3-044	Lifto holas	6,76 m ²
II-3-045	Inventoriaus patalpa	15,44 m ²
II-3-046	Masažo kabinetas	11,48 m ²
II-3-047	Masažo kabinetas	14,56 m ²
II-3-048	Masažo kabinetas	14,24 m ²
II-3-049	Masažo kabinetas	12,64 m ²
II-3-050	Masažo kabinetas	24,57 m ²
II-3-051	WC	3,13 m ²
II-3-052	Koridorius	18,36 m ²
II-3-053	Serverinė	5,28 m ²
II-3-054	Tambūras	4,86 m ²
II-3-055	Lifto holas	20,68 m ²
	Viso korpuso aukšte	808,35 m ²
II-3-056	Laiptinė	24,50 m ²

I korpuso 3 aukšto patalpų eksplikacija



I-3-001	Koridorius	77,41 m ²
I-3-002	Salė	112,17 m ²
I-3-003	Kambarys	27,28 m ²
I-3-004	WC, dušas	3,37 m ²
I-3-005	Kambarys	20,45 m ²
I-3-006	WC, dušas	3,37 m ²
I-3-007	Kambarys	20,45 m ²
I-3-008	WC, dušas	3,37 m ²
I-3-009	Kambarys	20,45 m ²
I-3-010	WC, dušas	3,37 m ²
I-3-011	Kambarys	20,45 m ²
I-3-012	WC, dušas	3,37 m ²
I-3-013	Kambarys	20,45 m ²
I-3-014	WC, dušas	3,37 m ²
I-3-015	Kambarys	20,45 m ²
I-3-016	WC, dušas	3,37 m ²
I-3-017	Lifto holas	14,92 m ²
I-3-018	Inventoriaus patalpa	4,19 m ²
	Viso korpuso aukšte	382,26 m ²
I-3-019	Laiptinė	31,01 m ²

IV korpuso 3 aukšto patalpų eksplikacija

IV-3-001	Koridorius	107,21 m ²
IV-3-002	Inventoriaus patalpa	13,36 m ²
IV-3-003	Inventoriaus patalpa	25,29 m ²
IV-3-004	Kambarys	20,45 m ²
IV-3-005	WC, dušas	3,37 m ²
IV-3-006	Kambarys	20,45 m ²
IV-3-007	WC, dušas	3,37 m ²
IV-3-008	Kambarys	20,45 m ²
IV-3-009	WC, dušas	3,37 m ²
IV-3-010	Kambarys	20,45 m ²
IV-3-011	WC, dušas	3,37 m ²
IV-3-012	Kambarys	20,45 m ²
IV-3-013	WC, dušas	3,37 m ²
IV-3-014	Kambarys	20,45 m ²
IV-3-015	WC, dušas	3,37 m ²
IV-3-016	Kambarys	20,45 m ²
IV-3-017	WC, dušas	3,37 m ²
IV-3-018	Kambarys	20,45 m ²
IV-3-019	WC, dušas	3,37 m ²
IV-3-020	Kambarys	20,45 m ²
IV-3-021	WC, dušas	3,37 m ²
IV-3-022	Kambarys	20,45 m ²
IV-3-023	WC, dušas	3,37 m ²
IV-3-024	Kambarys	20,45 m ²
IV-3-025	WC, dušas	3,37 m ²
IV-3-026	Kambarys	20,45 m ²
IV-3-027	WC, dušas	3,37 m ²
IV-3-028	Kambarys	20,45 m ²
IV-3-029	WC, dušas	3,37 m ²
IV-3-030	Kambarys	20,45 m ²
IV-3-031	WC, dušas	3,37 m ²
IV-3-032	Kambarys	20,45 m ²
IV-3-033	WC, dušas	3,37 m ²
IV-3-034	Kambarys	20,45 m ²
IV-3-035	WC, dušas	3,37 m ²
IV-3-036	Kambarys	20,45 m ²
IV-3-037	WC, dušas	3,37 m ²
IV-3-038	Kambarys	20,45 m ²
IV-3-039	WC, dušas	3,37 m ²
IV-3-040	Kambarys	20,45 m ²
IV-3-041	WC, dušas	3,37 m ²
IV-3-042	Kambarys	20,45 m ²
IV-3-043	WC, dušas	3,37 m ²
IV-3-044	Kambarys	20,45 m ²
IV-3-045	WC, dušas	3,37 m ²
IV-3-046	Kambarys	26,44 m ²
IV-3-047	WC, dušas	3,37 m ²
IV-3-048	Kambarys	30,66 m ²
IV-3-049	Kambarys	11,78 m ²
IV-3-050	WC, dušas	3,37 m ²
IV-3-051	Kambarys	20,45 m ²
IV-3-052	WC, dušas	3,37 m ²
IV-3-053	Lifto holas	23,29 m ²
	Viso korpuso aukšte	768,81 m ²
IV-3-054	Laiptinė	24,50 m ²

NAUJAI PROJEKTUOJAMAS PASTATAS III
3A PLANAS

Sutartinis žymėjimas

-  Esamas užstatymas
-  Automobilių įkrovimo stotelės

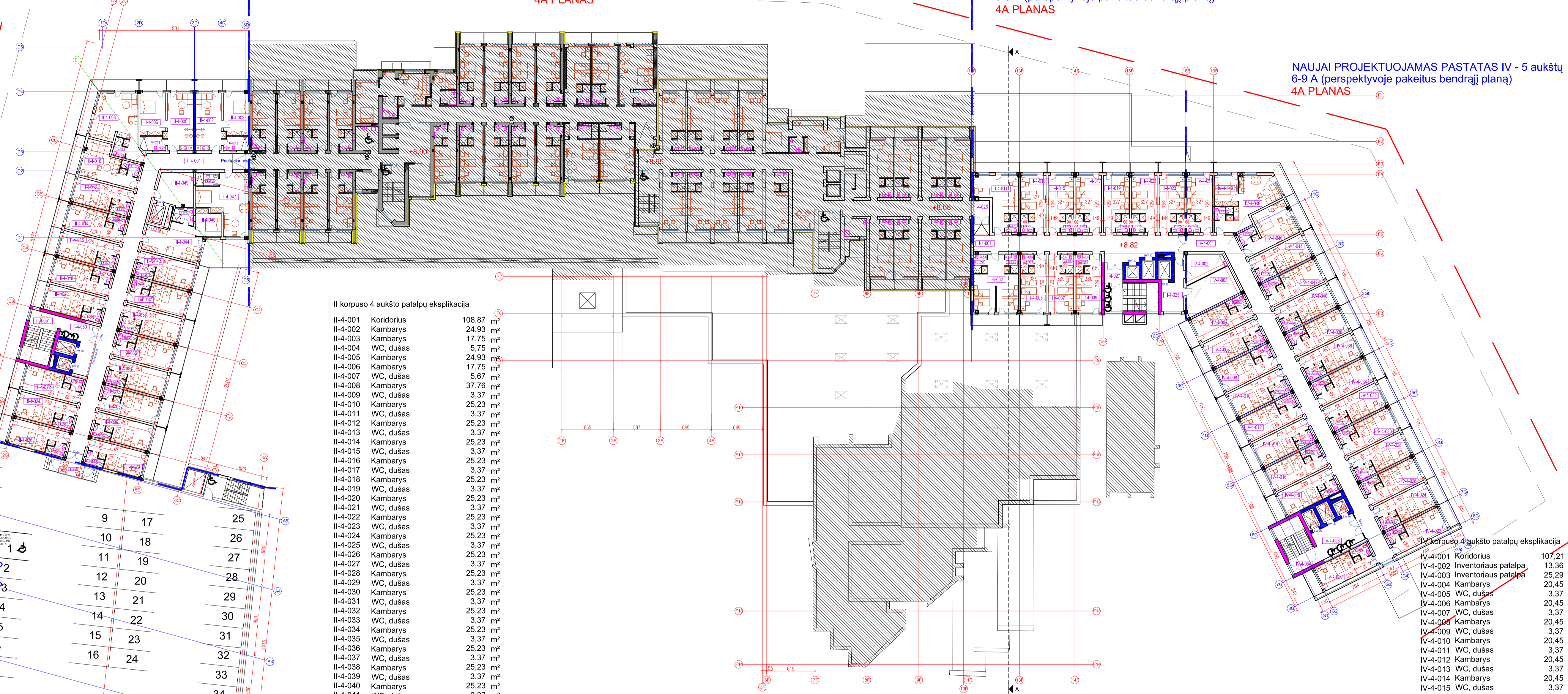
Laida	Smutkesnė informacija apie pakeitimą		Data	Parašas
Atest. Nr.	UAB "Vakarinis fasadas" Tilės g. 16B-3, Savaitė uab.vakarinisfasadas@gmail.com		Objektas: Sanatorija "Gradišiai" Vanagupės g. 15, Palanga, projektiniai pasiūlymai	
A350	P.Vidovaitis	D. Jakubauskas	2021.04	Brėžėjas: Statinio architektūra - SA
A350	P.D.V.	D. Jakubauskas	2021.04	Visi korpusai
A350	Arch.	D. Jakubauskas	2021.04	Trečio aukšto planas
PP	Starys:	UAB Sveikatos uostas	Zymuc: 1412-00-TP-SAB	Lapas Lapų 1 1

REKONSTRUOJAMAS PASTATAS II
4A PLANAS

4A PLANAS

REKONSTRUOJAMAS PASTATAS I - 5 aukštų
6-9 A (perspektyvoje pakeitus bendrąjį planą)
4A PLANAS

NAUJAI PROJEKTUOJAMAS PASTATAS IV - 5 aukštų
6-9 A (perspektyvoje pakeitus bendrąjį planą)
4A PLANAS



II korpuso 4 aukšto patalpų eksplikacija

II-4-001	Koridorius	108,87	m ²
II-4-002	Kambarys	24,93	m ²
II-4-003	Kambarys	17,75	m ²
II-4-004	WC, dušas	5,75	m ²
II-4-005	Kambarys	24,93	m ²
II-4-006	Kambarys	17,75	m ²
II-4-007	WC, dušas	5,67	m ²
II-4-008	Kambarys	37,76	m ²
II-4-009	WC, dušas	3,37	m ²
II-4-010	Kambarys	25,23	m ²
II-4-011	WC, dušas	3,37	m ²
II-4-012	Kambarys	25,23	m ²
II-4-013	WC, dušas	3,37	m ²
II-4-014	Kambarys	25,23	m ²
II-4-015	WC, dušas	3,37	m ²
II-4-016	Kambarys	25,23	m ²
II-4-017	WC, dušas	3,37	m ²
II-4-018	Kambarys	25,23	m ²
II-4-019	WC, dušas	3,37	m ²
II-4-020	Kambarys	25,23	m ²
II-4-021	WC, dušas	3,37	m ²
II-4-022	Kambarys	25,23	m ²
II-4-023	WC, dušas	3,37	m ²
II-4-024	Kambarys	25,23	m ²
II-4-025	WC, dušas	3,37	m ²
II-4-026	Kambarys	25,23	m ²
II-4-027	WC, dušas	3,37	m ²
II-4-028	Kambarys	25,23	m ²
II-4-029	WC, dušas	3,37	m ²
II-4-030	Kambarys	25,23	m ²
II-4-031	WC, dušas	3,37	m ²
II-4-032	Kambarys	25,23	m ²
II-4-033	WC, dušas	3,37	m ²
II-4-034	Kambarys	25,23	m ²
II-4-035	WC, dušas	3,37	m ²
II-4-036	Kambarys	25,23	m ²
II-4-037	WC, dušas	3,37	m ²
II-4-038	Kambarys	25,23	m ²
II-4-039	WC, dušas	3,37	m ²
II-4-040	Kambarys	25,23	m ²
II-4-041	WC, dušas	3,37	m ²
II-4-042	Kambarys	25,23	m ²
II-4-043	WC, dušas	3,37	m ²
II-4-044	Kambarys	28,57	m ²
II-4-045	Kambarys	10,49	m ²
II-4-046	WC, dušas	4,81	m ²
II-4-047	Kambarys	38,18	m ²
II-4-048	WC, dušas	4,6	m ²
II-4-049	Inventoriaus patalpa	19,47	m ²
II-4-050	Liftų holas	20,68	m ²
II-4-051	Viso korpuso aukšte	859,78	m ²
	Laiptinė	24,42	m ²

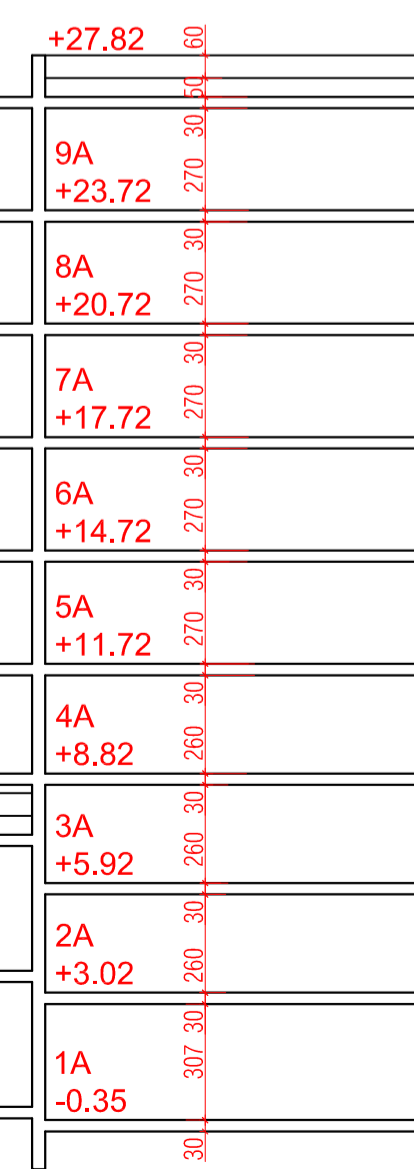
IV korpuso 4 aukšto patalpų eksplikacija

IV-4-001	Koridorius	107,21	m ²
IV-4-002	Inventoriaus patalpa	13,36	m ²
IV-4-003	Inventoriaus patalpa	25,29	m ²
IV-4-004	Kambarys	20,45	m ²
IV-4-005	WC, dušas	3,37	m ²
IV-4-006	Kambarys	20,45	m ²
IV-4-007	WC, dušas	3,37	m ²
IV-4-008	Kambarys	20,45	m ²
IV-4-009	WC, dušas	3,37	m ²
IV-4-010	Kambarys	20,45	m ²
IV-4-011	WC, dušas	3,37	m ²
IV-4-012	Kambarys	20,45	m ²
IV-4-013	WC, dušas	3,37	m ²
IV-4-014	Kambarys	20,45	m ²
IV-4-015	WC, dušas	3,37	m ²
IV-4-016	Kambarys	20,45	m ²
IV-4-017	WC, dušas	3,37	m ²
IV-4-018	Kambarys	20,45	m ²
IV-4-019	WC, dušas	3,37	m ²
IV-4-020	Kambarys	20,45	m ²
IV-4-021	WC, dušas	3,37	m ²
IV-4-022	Kambarys	20,45	m ²
IV-4-023	WC, dušas	3,37	m ²
IV-4-024	Kambarys	20,45	m ²
IV-4-025	WC, dušas	3,37	m ²
IV-4-026	Kambarys	20,45	m ²
IV-4-027	WC, dušas	3,37	m ²
IV-4-028	Kambarys	20,45	m ²
IV-4-029	WC, dušas	3,37	m ²
IV-4-030	Kambarys	20,45	m ²
IV-4-031	WC, dušas	3,37	m ²
IV-4-032	Kambarys	20,45	m ²
IV-4-033	WC, dušas	3,37	m ²
IV-4-034	Kambarys	20,45	m ²
IV-4-035	WC, dušas	3,37	m ²
IV-4-036	Kambarys	20,45	m ²
IV-4-037	WC, dušas	3,37	m ²
IV-4-038	Kambarys	20,45	m ²
IV-4-039	WC, dušas	3,37	m ²
IV-4-040	Kambarys	20,45	m ²
IV-4-041	WC, dušas	3,37	m ²
IV-4-042	Kambarys	20,45	m ²
IV-4-043	WC, dušas	3,37	m ²
IV-4-044	Kambarys	20,45	m ²
IV-4-045	WC, dušas	3,37	m ²
IV-4-046	Kambarys	26,44	m ²
IV-4-047	WC, dušas	3,37	m ²
IV-4-048	Kambarys	30,66	m ²
IV-4-049	Kambarys	11,78	m ²
IV-4-050	WC, dušas	3,37	m ²
IV-4-051	Kambarys	20,45	m ²
IV-4-052	WC, dušas	3,37	m ²
IV-4-053	Liftų holas	23,29	m ²
	Viso korpuso aukšte	768,81	m ²
IV-4-054	Laiptinė	24,50	m ²

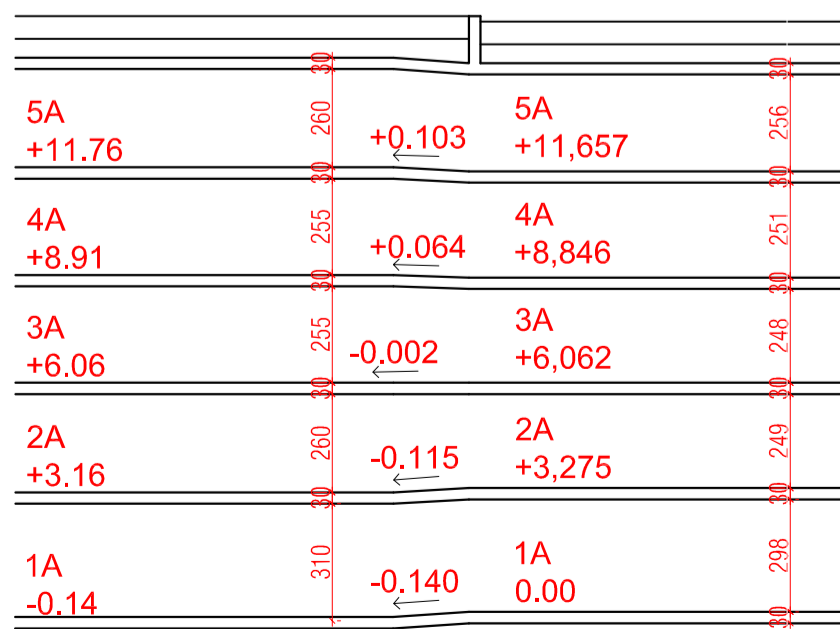
I korpuso 4 aukšto patalpų eksplikacija

I-4-001	Koridorius	68,62	m ²
I-4-002	Kambarys	34,67	m ²
I-4-003	WC, dušas	3,37	m ²
I-4-004	WC, dušas	3,37	m ²
I-4-005	Kambarys	20,45	m ²
I-4-006	WC, dušas	3,37	m ²
I-4-007	Kambarys	20,45	m ²
I-4-008	WC, dušas	3,37	m ²
I-4-009	Kambarys	20,45	m ²
I-4-010	WC, dušas	3,37	m ²
I-4-011	Kambarys	27,19	m ²
I-4-012	WC, dušas	3,37	m ²
I-4-013	Kambarys	20,45	m ²
I-4-014	WC, dušas	3,37	m ²
I-4-015	Kambarys	20,45	m ²
I-4-016	WC, dušas	3,37	m ²
I-4-017	Kambarys	20,45	m ²
I-4-018	WC, dušas	3,37	m ²
I-4-019	Kambarys	20,45	m ²
I-4-020	WC, dušas	3,37	m ²
I-4-021	Kambarys	20,45	m ²
I-4-022	WC, dušas	3,37	m ²
I-4-023	Kambarys	20,45	m ²
I-4-024	WC, dušas	3,37	m ²
I-4-025	Liftų holas	14,92	m ²
I-4-026	Koridorius	6,45	m ²
	Viso korpuso aukšte	376,13	m ²
I-4-027	Laiptinė	31,01	m ²

REKONSTRUOJAMO PASTATO I AUKŠČIŲ SCHEMA

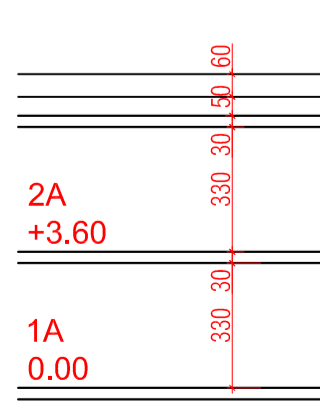


REKONSTRUOJAMO PASTATO II AUKŠČIŲ SCHEMA

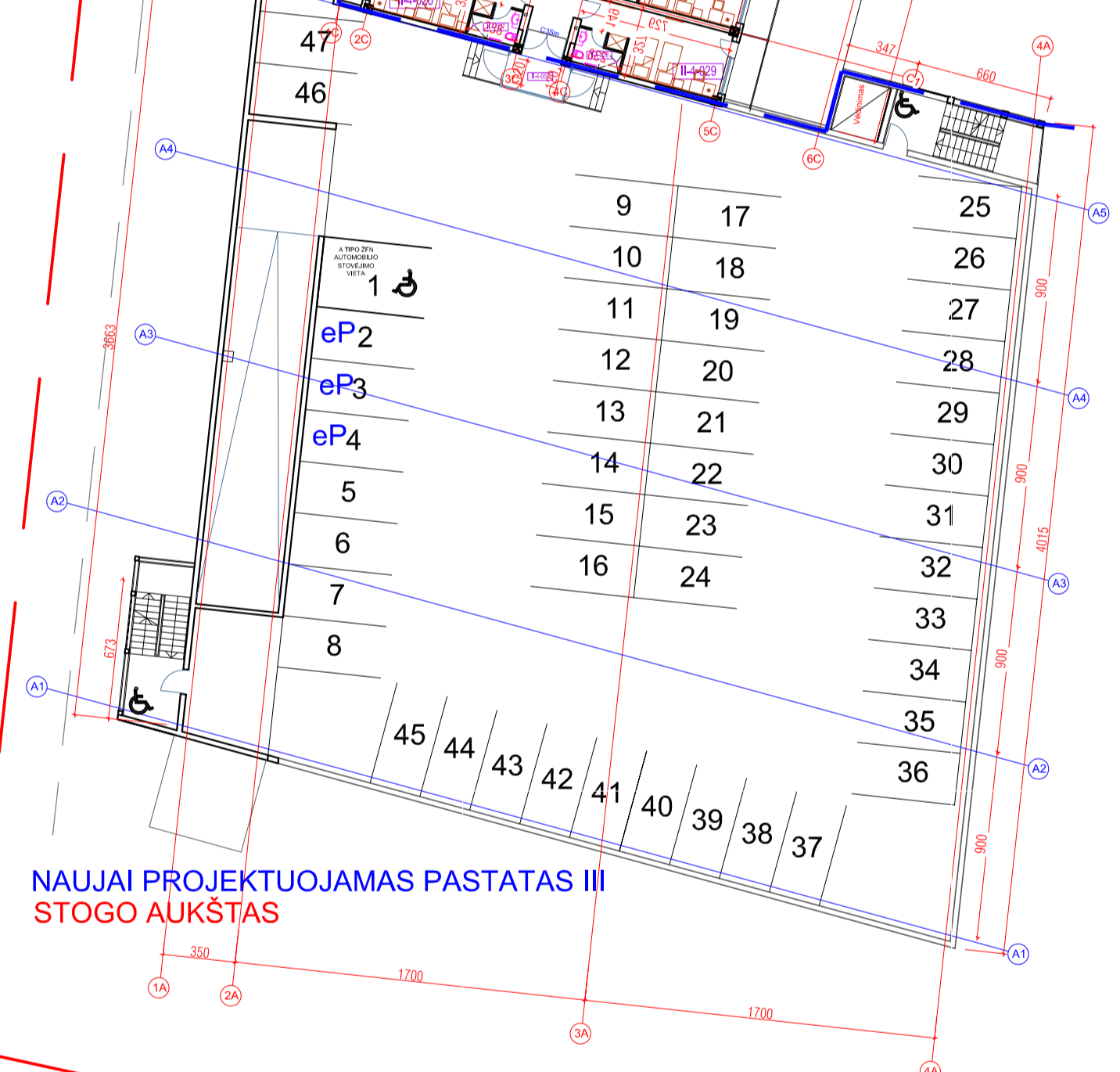


ESAMO PASTATO AUKŠČIŲ SCHEMA

MAITINIMO PASTATO AUKŠČIAI



NAUJAI PROJEKTUOJAMAS PASTATAS III
STOGO AUKŠTAS



Sutartinis žymėjimas
 Esamas užstatymas
 Automobilijų įkrovimo stotelės

Laida	Smutkesnė informacija apie pakeitimą		Data	Parašas
Atest. Nr.	UAB "Vakarinis fasadas" Tilgas g. 16B-3, Šiauliai uab@vordas.lt	Objektas: Sanatorija "Gradišiai" Vanagupės g. 15, Palangoje, projektiniai pasiūlymai		
A350	P.Vadovas	D. Jakubauskas	2021.04	Brėžėnis: Statinio architektūra - SA
A350	P.D.V.	D. Jakubauskas	2021.04	Visi korpusai
A350	Arch.	D. Jakubauskas	2021.04	Ketvirtuo aukšto planas, aukščų schemas
PP	Stalys:	UAB Sveikatos uostas	Žymuo:	1412-00-TP-SAB
			Lapas	Lapų
			1	1

REKONSTRUOJAMAS PASTATAS II
5A PLANAS

5A PLANAS

REKONSTRUOJAMAS PASTATAS I - 5 aukštų
6-9 A (perspektyvoje pakeitus bendrąjį planą)
5A PLANAS

NAUJAI PROJEKTUOJAMAS PASTATAS IV - 5 aukštų
6-9 A (perspektyvoje pakeitus bendrąjį planą)
5A PLANAS

II korpuso 5 aukšto patalpų eksplikacija

II-5-001	Koridorius	108,87	m ²
II-5-002	Kambarys	24,93	m ²
II-5-003	Kambarys	17,75	m ²
II-5-004	WC, dušas	5,75	m ²
II-5-005	Kambarys	24,93	m ²
II-5-006	Kambarys	17,75	m ²
II-5-007	WC, dušas	5,67	m ²
II-5-008	Kambarys	37,76	m ²
II-5-009	WC, dušas	3,37	m ²
II-5-010	Kambarys	25,23	m ²
II-5-011	WC, dušas	3,37	m ²
II-5-012	Kambarys	25,23	m ²
II-5-013	WC, dušas	3,37	m ²
II-5-014	Kambarys	25,23	m ²
II-5-015	WC, dušas	3,37	m ²
II-5-016	Kambarys	25,23	m ²
II-5-017	WC, dušas	3,37	m ²
II-5-018	Kambarys	25,23	m ²
II-5-019	WC, dušas	3,37	m ²
II-5-020	Kambarys	25,23	m ²
II-5-021	WC, dušas	3,37	m ²
II-5-022	Kambarys	25,23	m ²
II-5-023	WC, dušas	3,37	m ²
II-5-024	Kambarys	25,23	m ²
II-5-025	WC, dušas	3,37	m ²
II-5-026	Kambarys	25,23	m ²
II-5-027	WC, dušas	3,37	m ²
II-5-028	Kambarys	25,23	m ²
II-5-029	WC, dušas	3,37	m ²
II-5-030	Kambarys	25,23	m ²
II-5-031	WC, dušas	3,37	m ²
II-5-032	Kambarys	25,23	m ²
II-5-033	WC, dušas	3,37	m ²
II-5-034	Kambarys	25,23	m ²
II-5-035	WC, dušas	3,37	m ²
II-5-036	Kambarys	25,23	m ²
II-5-037	WC, dušas	3,37	m ²
II-5-038	Kambarys	25,23	m ²
II-5-039	WC, dušas	3,37	m ²
II-5-040	Kambarys	25,23	m ²
II-5-041	WC, dušas	3,37	m ²
II-5-042	Kambarys	25,23	m ²
II-5-043	WC, dušas	3,37	m ²
II-5-044	Kambarys	28,57	m ²
II-5-045	Kambarys	10,49	m ²
II-5-046	WC, dušas	4,81	m ²
II-5-047	Kambarys	38,18	m ²
II-5-048	WC, dušas	4,60	m ²
II-5-049	Inventoriaus patalpa	19,47	m ²
II-5-050	Liftų holas	20,68	m ²
Viso korpuso aukšte		859,78	m ²
II-5-051	Laiptinė	24,42	m ²

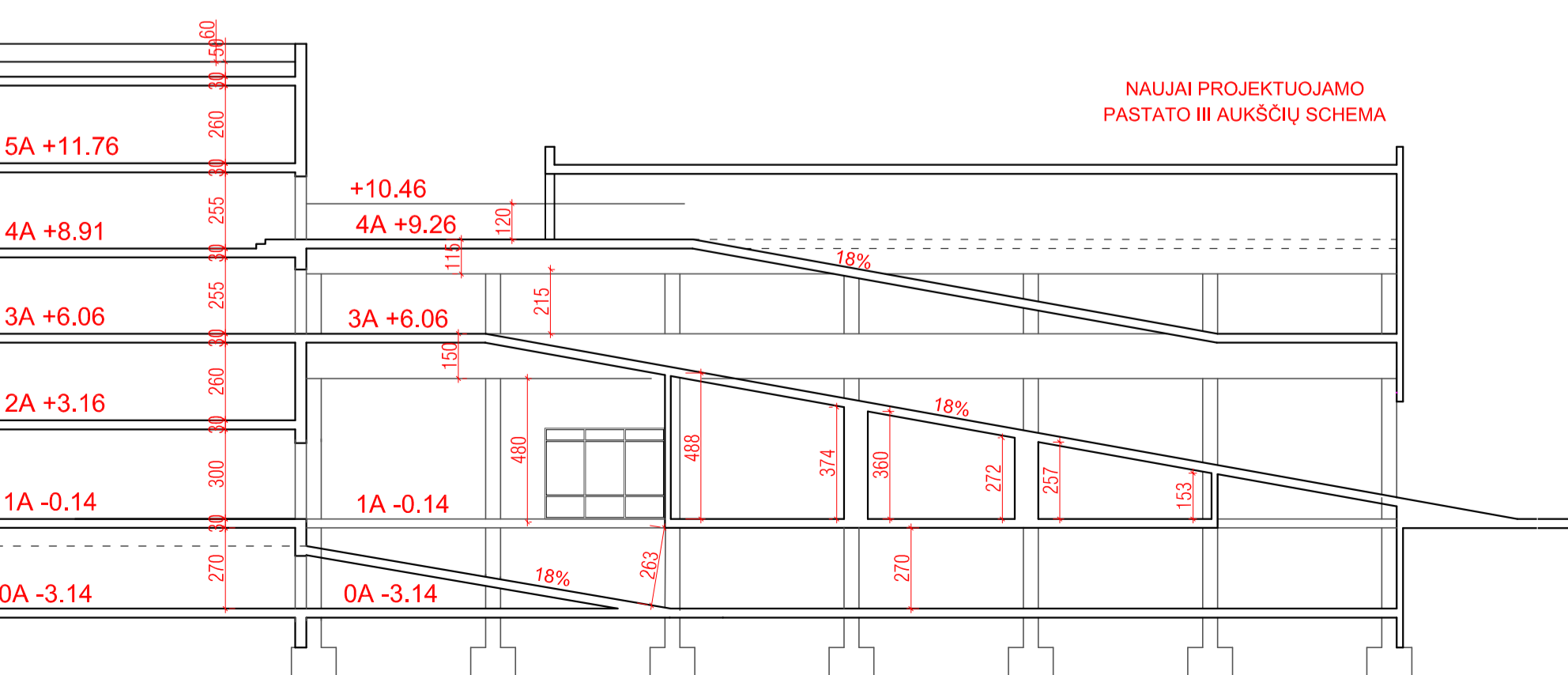
I korpuso 5 aukšto patalpų eksplikacija

I-5-001	Koridorius	68,62	m ²
I-5-002	Kambarys	34,67	m ²
I-5-003	WC, dušas	3,37	m ²
I-5-004	WC, dušas	3,37	m ²
I-5-005	Kambarys	20,45	m ²
I-5-006	WC, dušas	3,37	m ²
I-5-007	Kambarys	20,45	m ²
I-5-008	WC, dušas	3,37	m ²
I-5-009	Kambarys	20,45	m ²
I-5-010	WC, dušas	3,37	m ²
I-5-011	Kambarys	27,19	m ²
I-5-012	WC, dušas	3,37	m ²
I-5-013	Kambarys	20,45	m ²
I-5-014	WC, dušas	3,37	m ²
I-5-015	Kambarys	20,45	m ²
I-5-016	WC, dušas	3,37	m ²
I-5-017	Kambarys	20,45	m ²
I-5-018	WC, dušas	3,37	m ²
I-5-019	Kambarys	20,45	m ²
I-5-020	WC, dušas	3,37	m ²
I-5-021	Kambarys	20,45	m ²
I-5-022	WC, dušas	3,37	m ²
I-5-023	Kambarys	20,45	m ²
I-5-024	WC, dušas	3,37	m ²
I-5-025	Liftų holas	14,92	m ²
Viso korpuso aukšte		369,68	m ²
I-5-026	Laiptinė	31,01	m ²

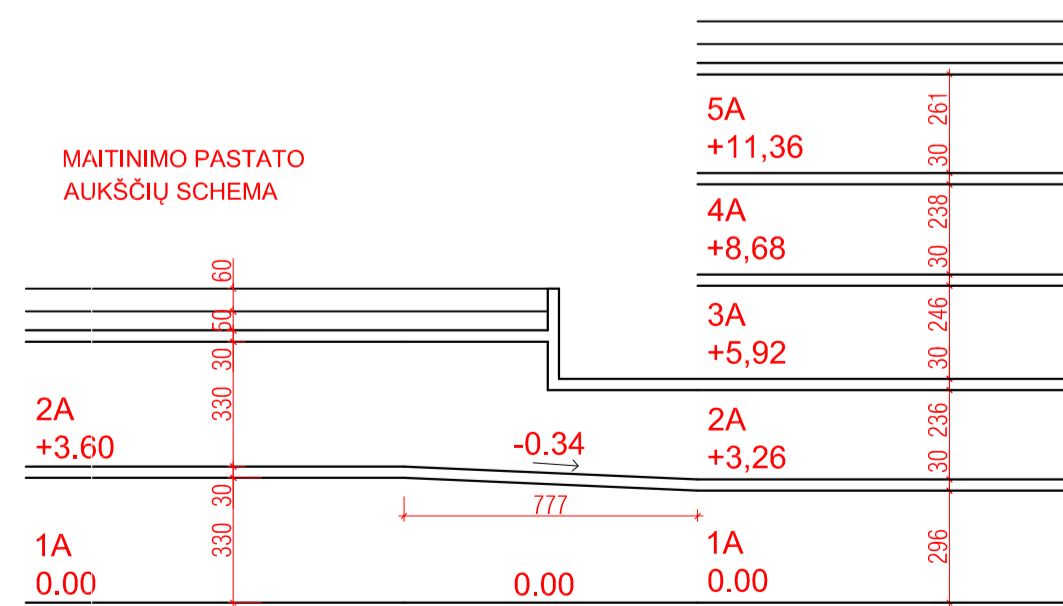
IV korpuso 5 aukšto patalpų eksplikacija

IV-5-001	Koridorius	107,21	m ²
IV-5-002	Inventoriaus patalpa	13,36	m ²
IV-5-003	Inventoriaus patalpa	25,29	m ²
IV-5-004	Kambarys	20,45	m ²
IV-5-005	WC, dušas	3,37	m ²
IV-5-006	Kambarys	20,45	m ²
IV-5-007	WC, dušas	3,37	m ²
IV-5-008	Kambarys	20,45	m ²
IV-5-009	WC, dušas	3,37	m ²
IV-5-010	Kambarys	20,45	m ²
IV-5-011	WC, dušas	3,37	m ²
IV-5-012	Kambarys	20,45	m ²
IV-5-013	WC, dušas	3,37	m ²
IV-5-014	Kambarys	20,45	m ²
IV-5-015	WC, dušas	3,37	m ²
IV-5-016	Kambarys	20,45	m ²
IV-5-017	WC, dušas	3,37	m ²
IV-5-018	Kambarys	20,45	m ²
IV-5-019	WC, dušas	3,37	m ²
IV-5-020	Kambarys	20,45	m ²
IV-5-021	WC, dušas	3,37	m ²
IV-5-022	Kambarys	20,45	m ²
IV-5-023	WC, dušas	3,37	m ²
IV-5-024	Kambarys	20,45	m ²
IV-5-025	WC, dušas	3,37	m ²
IV-5-026	Kambarys	20,45	m ²
IV-5-027	WC, dušas	3,37	m ²
IV-5-028	Kambarys	20,45	m ²
IV-5-029	WC, dušas	3,37	m ²
IV-5-030	Kambarys	20,45	m ²
IV-5-031	WC, dušas	3,37	m ²
IV-5-032	Kambarys	20,45	m ²
IV-5-033	WC, dušas	3,37	m ²
IV-5-034	Kambarys	20,45	m ²
IV-5-035	WC, dušas	3,37	m ²
IV-5-036	Kambarys	20,45	m ²
IV-5-037	WC, dušas	3,37	m ²
IV-5-038	Kambarys	20,45	m ²
IV-5-039	WC, dušas	3,37	m ²
IV-5-040	Kambarys	20,45	m ²
IV-5-041	WC, dušas	3,37	m ²
IV-5-042	Kambarys	20,45	m ²
IV-5-043	WC, dušas	3,37	m ²
IV-5-044	Kambarys	20,45	m ²
IV-5-045	WC, dušas	3,37	m ²
IV-5-046	Kambarys	26,44	m ²
IV-5-047	WC, dušas	3,37	m ²
IV-5-048	Kambarys	30,66	m ²
IV-5-049	Kambarys	11,78	m ²
IV-5-050	WC, dušas	1,78	m ²
IV-5-051	Kambarys	20,45	m ²
IV-5-052	WC, dušas	3,37	m ²
IV-5-053	Liftų holas	23,29	m ²
Viso korpuso aukšte		768,81	m ²
IV-5-054	Laiptinė	24,50	m ²

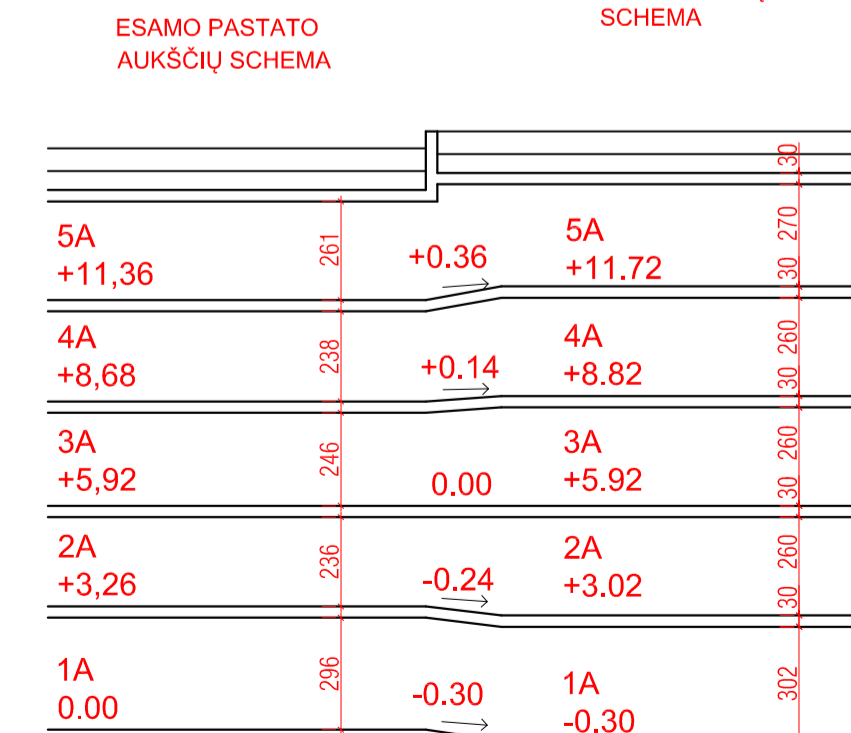
REKONSTRUOJAMO PASTATO II
AUKŠČIŲ SCHEMA



ESAMO PASTATO
AUKŠČIŲ SCHEMA



REKONSTRUOJAMO
PASTATO I AUKŠČIŲ
SCHEMA



Sutartinis žymėjimas

Esamas užstatymas

Laida	Smutkesnė informacija apie pakeitimą		Data	Parašas
Atest. Nr.	UAB "Vakarinis fasadas" Tilės g. 16B-3, Šiauliai uab@vorfadai.lt		Objektas:	Sanatorija "Gradišiai" Vanagupės g. 15, Palangoje, projektiniai pasiūlymai
A350	P.Vidovaitis	D. Jakubauskas	2021.04	Brėžinys: Statinio architektūra - SA
A350	P.D.V.	D. Jakubauskas	2021.04	Visi korpusai
A350	Arch.	D. Jakubauskas	2021.04	Penkto aukšto planas, aukštųjų schemos
PP	Styloje:	UAB Sveikatos uostas	Žymuo:	1412-00-TP-SAB
			Lapas	Lapų
			1	1

REKONSTRUOJAMAS PASTATAS II

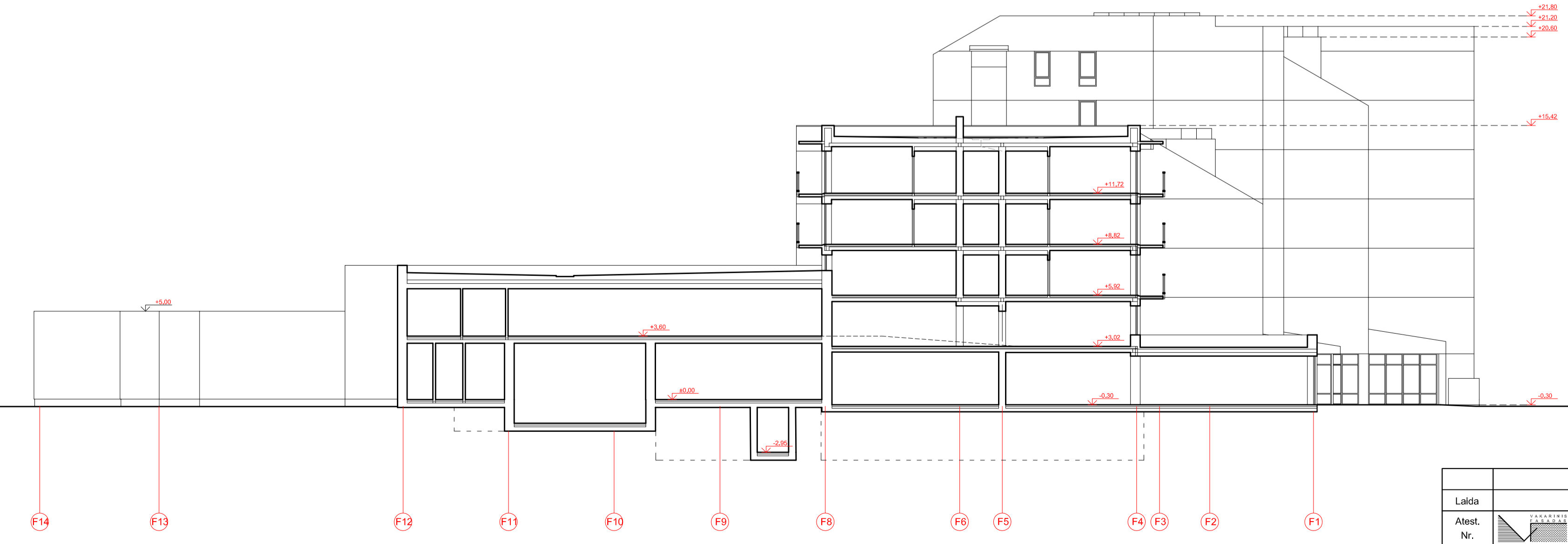
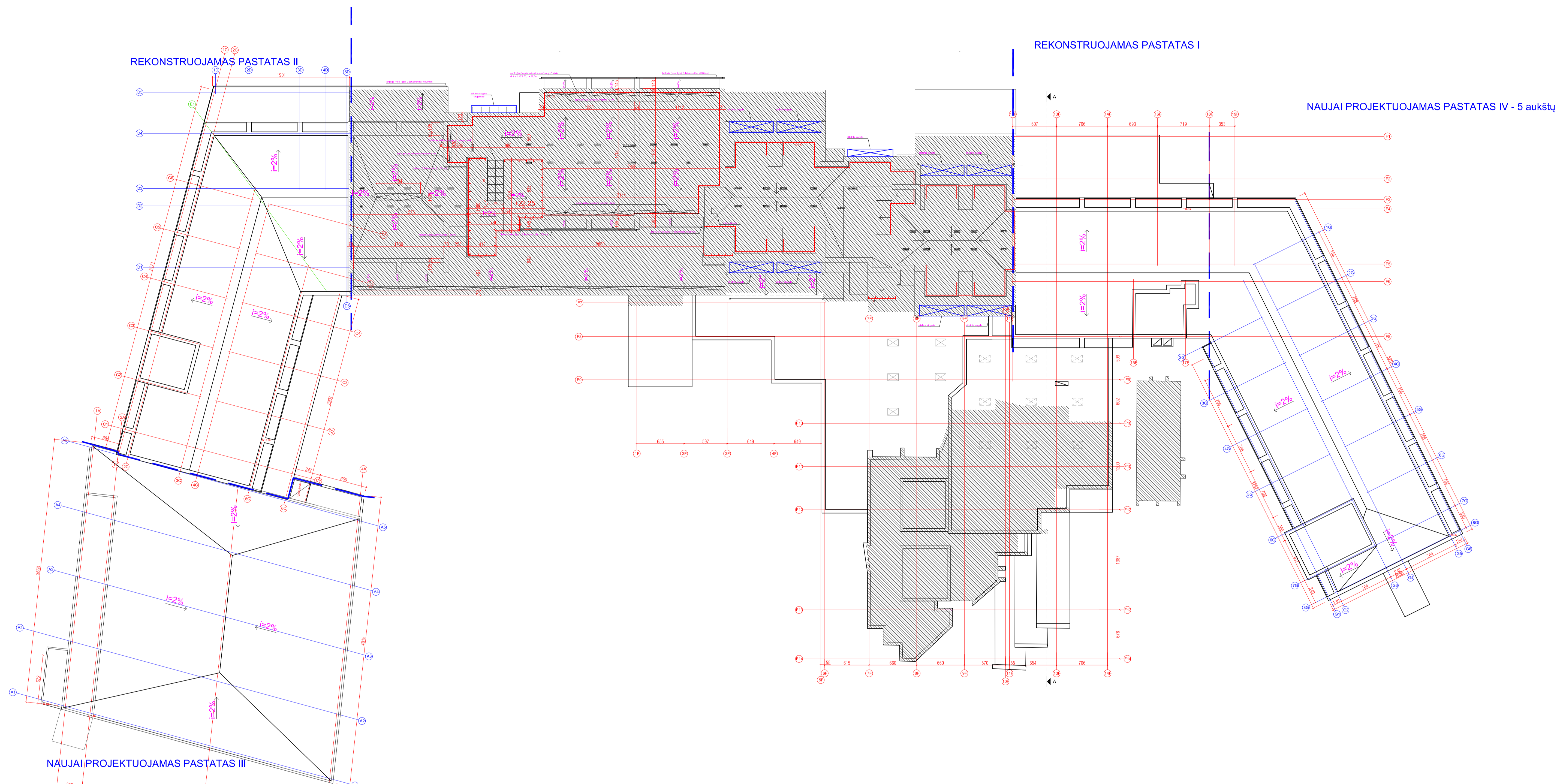
REKONSTRUOJAMAS PASTATAS I

NAUJAI PROJEKTUOJAMAS PASTATAS IV - 5 aukštų

NAUJAI PROJEKTUOJAMAS PASTATAS III

PASTABOS:

1. Stogo danga - prilydomoji (2 sluoksniai) bei valcinio profilio cinkuota skarda (tamsiai rudos spalvos).
2. Stogo nuolydis formuojamas šil. izoliacijos nuolydžiuose stogo plokštėmis.
3. Bendras apšiltinimo sluoksnio storis nuo 400mm iki 200mm prie lajų.
4. Išmatavimai duoti cm, mastelis 1:200.
5. Stogo plotas (1 etapas) su prilydomąja danga - 1400,0m², su valcinio profilio cinkuota skarda - 80,0m².
6. Parapetai apskardinami lygia cinkuota plieno skarda (tamsiai pilkos spalvos) RAL 7016 (anthracite grey).



Laida	Smulkesnė informacija apie pakaitimą		Data	Parašas
Atest. Nr.	UAB "Vakarinis fasadas" Tilžės g. 16B-3, Šiauliai uab@vordas.lt		Objektas:	Sanatorija "Gradišiai" Vanagupės g. 15, Palangoje, projektiniai pasiūlymai
A350	P.Vadovas	D. Jakubauskas	2021.04	Bėžnyis: Statinio architektūra - SA Visi korpusai Stogo planai, pjūvis A-A
A350	P.D.V.	D. Jakubauskas	2021.04	
A350	Arch.	D. Jakubauskas	2021.04	
PP	Styloje:	UAB Sveikatos uostas	Žymuo:	1412-00-TP-SAB
				Lapas 1
				Lapų 1

NAUJAI PROJEKTUOJAMAS
PASTATAS BASEINAS
SU AUTOMOBILIŲ STOVĖJIMO
AIKŠTELE ANT STOGO III

REKONSTRUOJAMAS PASTATAS II
SANATORIJA SU APGYVENDINIMO
PATALPOMIS 2599-0003-7028

ESAMAS PASTATAS GYDYMO ĮSTAIGA
SU APGYVENDINIMO PATALPOMIS 2599-0003-7017

REKONSTRUOJAMAS PASTATAS ADMINISTRACINIS I 2599-0003-7039



ESAMAS PASTATAS GYDYMO ĮSTAIGA
SU APGYVENDINIMO PATALPOMIS 2599-0003-7017

REKONSTRUOJAMAS PASTATAS ADMINISTRACINIS I 2599-0003-7039

NAUJAI PROJEKTUOJAMAS PASTATAS
SANATORIJA SU APGYVENDINIMO PATALPOMIS III

NAUJAI PROJEKTUOJAMAS
PASTATAS BASEINAS
SU AUTOMOBILIŲ STOVĖJIMO
AIKŠTELE ANT STOGO III

REKONSTRUOJAMAS PASTATAS II
SANATORIJA SU APGYVENDINIMO
PATALPOMIS 2599-0003-7028

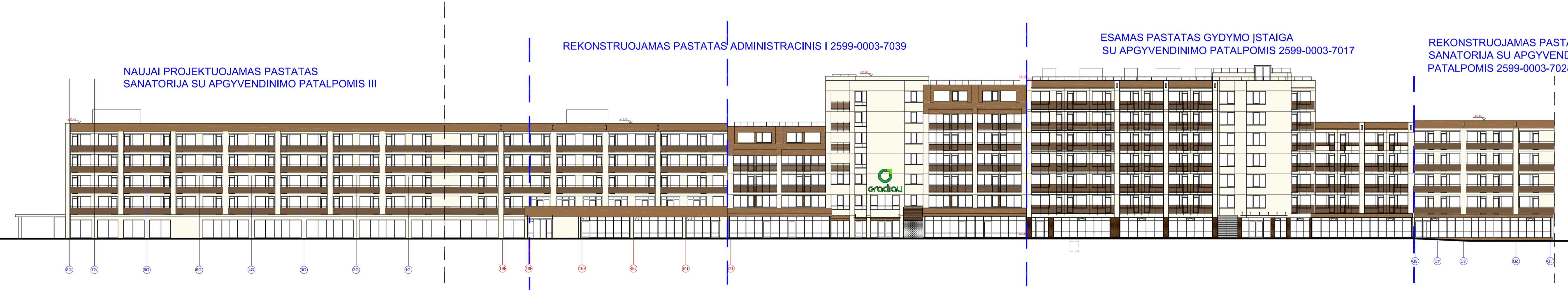


REKONSTRUOJAMAS PASTATAS ADMINISTRACINIS I 2599-0003-7039

ESAMAS PASTATAS GYDYMO ĮSTAIGA
SU APGYVENDINIMO PATALPOMIS 2599-0003-7017

REKONSTRUOJAMAS PASTATAS II
SANATORIJA SU APGYVENDINIMO
PATALPOMIS 2599-0003-7028

NAUJAI PROJEKTUOJAMAS PASTATAS
SANATORIJA SU APGYVENDINIMO PATALPOMIS III

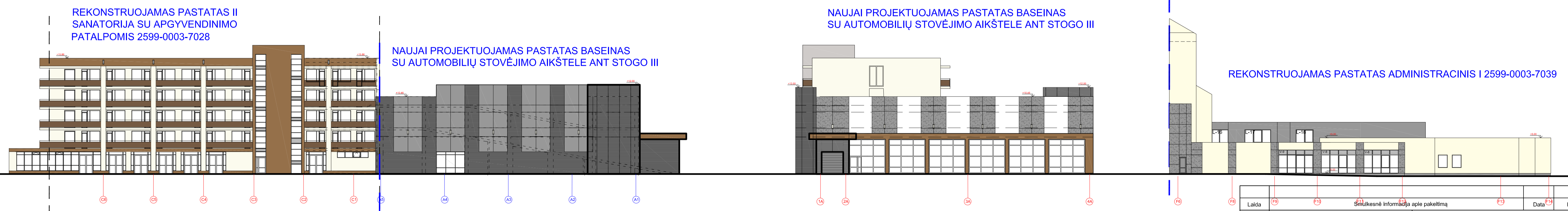


REKONSTRUOJAMAS PASTATAS II
SANATORIJA SU APGYVENDINIMO
PATALPOMIS 2599-0003-7028

NAUJAI PROJEKTUOJAMAS PASTATAS BASEINAS
SU AUTOMOBILIŲ STOVĖJIMO AIKŠTELE ANT STOGO III


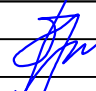

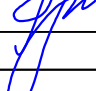
NAUJAI PROJEKTUOJAMAS PASTATAS BASEINAS
SU AUTOMOBILIŲ STOVĖJIMO AIKŠTELE ANT STOGO III

REKONSTRUOJAMAS PASTATAS ADMINISTRACINIS I 2599-0003-7039

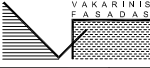



Laikla	Situacinė informacija apie pakeitimą			Data	Parašas
Atest. Nr.	UAB "Vakarinis fasadas" Tilžės g. 16B-3, Šiauliai uab@vorfadai@gmail.com			Objektas:	Sanatorija "Gradiū" Vanagupės g. 15, Palangoje, projektiniai pasiūlymai
A350	P.Vadovas	D. Jakubauskas	2021.04	Brėžinys:	Statinio architektūra - SA
A350	P.D.V.	D. Jakubauskas	2021.04		Visi korpusai - SA
A350	Arch.	D. Jakubauskas	2021.04		Fasadai
PP	Studijos:			UAB Sveikatos uostas	Zymuo: 1412-00-TP-SAB
					Lapas 1
					Lapų 1



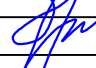



Laida	Smulkesnė informacija apie pakeitimą				Data	Parašas	
Atest. Nr.					Objektas: Sanatorija "Gradiali" Vanagupės g. 15, Palangoje, projektiniai pasiūlymai		
A350	P.Vadovas	D. Jakubauskas		2021.04	Brėžinys: Statinio architektūra - SA Visi korpusai Vizuallizacija	Laida	
A350	P.D.V	D. Jakubauskas		2021.04		A	
A350	Arch.	D. Jakubauskas		2021.04			
PP	Statytojas: UAB Sveikatos uostas				Zymuo: 1412-00-TP-SA.B	Lapas 1	Lapų 1



Laida	Smulkesnė informacija apie pakeitimą				Data	Parašas	
Atest. Nr.	 UAB "Vakarinis fasadas" Tilžės g. 168-3, Šiauliai uabproporcija@gmail.com				Objektas: Sanatorija "Gradiali" Vanagupės g. 15, Palangoje, projektiniai pasiūlymai		
A350	P.Vadovas	D. Jakubauskas		2021.04	Brėžinys: Statinio architektūra - SA Visi korpusai Vizuallizacija		
A350	P.D.V	D. Jakubauskas	2021.04				
A350	Arch.	D. Jakubauskas	2021.04				
PP	Statytojas: UAB Sveikatos uostas				Zymuo: 1412-00-TP-SA.B	Lapas 1	Lapų 1



Laida	Smulkesnė informacija apie pakeitimą				Data	Parašas	
Atest. Nr.	 UAB "Vakarinis fasadas" Tilžės g. 168-3, Šiauliai uabproporcija@gmail.com				Objektas: Sanatorija "Gradiali" Vanagupės g. 15, Palangoje, projektiniai pasiūlymai		
A350	P.Vadovas	D. Jakubauskas		2021.04	Brėžinys: Statinio architektūra - SA Visi korpusai Vizualizacijos	Laida	
A350	P.D.V	D. Jakubauskas		2021.04		A	
A350	Arch.	D. Jakubauskas		2021.04			
PP	Statytojas: UAB Sveikatos uostas				Zymuo: 1412-00-TP-SA.B	Lapas 1	Lapų 1