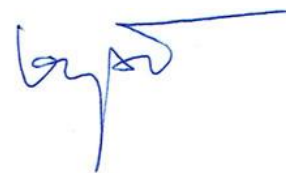


STATINIO PAVADINIMAS	Gamybinio pastato su sandėliavimo ir administracinėmis patalpomis ir sandėliavimo paskirties pastato su atvira plovykla Kauno r. sav., Garliavos apylinkių sen., Ražiškių k., Rokų pl. 27, statybos projektas
STATINIO ADRESAS	Kauno r. sav., Garliavos apylinkių sen., Ražiškių k., Rokų pl. 27
STATINIO KATEGORIJA	Ypatingi statiniai
STATYBOS RŪŠIS	Nauja statyba
STATYTOJAS	UAB „Projektana“
PROJEKTO RENGIMO ETAPAS	PP Projektiniai pasiūlymai
PROJEKTO VADOVAS	Dainius Sadauskas
PV ATESTATO NUMERIS	A 1198



Kaunas 2021

STATINYS:

Gamybinio pastato su sandėliavimo ir administracinėmis patalpomis ir sandėliavimo paskirties pastato su atvira plovykla Rokų pl. 27, Ražiškių k., Garliavos apylinkių sen., Kauno r. sav., statybos projektas

BYLOS TURINYS

DOKUMENTAI		
1	Antraštinis lapas	1 lapas
2	Bylos turinys	1 lapas
3	Aiškinamasis raštas	3 lapai
4	VĮ Lietuvos automobilių kelių direkcijos sąlygos	3 lapai
5	Insoliacijos skaičiavimai	5 lapai
PROJEKTINIŲ PASIŪLYMŲ GRAFINĖ VIZUALINĖ DALIS		
6	Sklypo sutvarkymo planas	P2106-PP-SP.B-1
7	Gamybinis pastatas. Pirmo aukšto planas Sandėliavimo pastatas. Pirmo aukšto planas	P2106-PP-SA.B-1
8	Gamybinis pastatas. Antro aukšto planas	P2106-PP-SA.B-2
9	Gamybinis pastatas. Stogo planas Sandėliavimo pastatas. Stogo planas	P2106-PP-SA.B-3
10	Gamybinis pastatas. Fasada tarp ašių 1-28, A-L, 28-1, L-A	P2106-PP-SA.B-4
11	Gamybinis pastatas. Pjūviai 1-1, 2-2	P2106-PP-SA.B-5
12	Sandėliavimo pastatas. Fasada tarp ašių 1-16, 16-1, A-D, D-A	P2106-PP-SA.B-6

Gamybinio pastato su sandėliavimo ir administracinėmis patalpomis ir sandėliavimo paskirties pastato su atvira plovykla Kauno r. sav., Garliavos apylinkių sen., Ražiškių k., Rokų pl. 27, statybos projektas

PROJEKTINIAI PASIŪLYMAI (PP) AIŠKINAMASIS RAŠTAS

1. PROJEKTUOJAMO STATINIO PAŽINTINIAI DUOMENYS

Objektas: Gamybinio pastato su sandėliavimo ir administracinėmis patalpomis ir sandėliavimo paskirties pastato su atvira plovykla Kauno r. sav., Garliavos apylinkių sen., Ražiškių k., Rokų pl. 27, statybos projektas

Statybos adresas: Kauno r. sav., Garliavos apylinkių sen., Ražiškių k., Rokų pl. 27
(Skł. Kad. Nr. 5260/0005:22 Pajiesio k. v.)

Statinių kategorija: Ypatingi

Statybos rūšis: Nauja statyba

Statytojas: UAB „Projektana“

Statinių rūšis pagal naudojimo paskirtį: negyvenamieji pastatai: 7.8. gamybos, pramonės paskirties pastatai ir 7.9. sandėliavimo paskirties pastatai

Projektuotojas: Dainius Sadauskas, individualios veiklos vykdomo pažyma Nr.189069

2. STATINIŲ TECHNINIAI IR PASKIRTIES RODIKLIAI

1. Pastatų paskirties rodikliai: Gamybinės paskirties pastatas, sandėliavimo paskirties pastatas.
2. Pastato bendrasis plotas: gamybinis pastatas – 5449,30 m², sandėliavimo paskirties pastatas - 1775,14 m².
3. Pastatų tūriai: gamybinis pastatas - 56945 m³, sandėliavimo paskirties pastatas - 17670 m³.
4. Aukštų skaičius: gamybinis pastatas – 2, sandėliavimo paskirties pastatas – 1.
5. Pastatų aukštis: gamybinis pastatas – iki 20,00 m, sandėliavimo paskirties pastatas - 10,10 m.
6. Pastatų užimamas žemės plotas: gamybinis pastatas - 5025 m², sandėliavimo paskirties pastatas - 1785 m.
7. Parkavimo vietų skaičius: Rokų pl. 25 sklype planuojama bendra automobilių aikštelė Rokų pl. 25 ir Rokų pl. 27 sklypams (nuosavybės teise abu sklypai priklauso UAB „Projektana“). Numatomos 167 vietos, įskaitant 7 vietas žmonėms su negalia. Numatomos kelios įkrovimo stotelės elektromobiliams.

3. TRUMPAS PROJEKTINIŲ SPRENDINIŲ APRAŠYMAS

Kauno r. sav., Garliavos apylinkių sen., Ražiškių k., Rokų pl. 25 ir Rokų pl. 27 sklypuose numatoma UAB „Projektana“ gamybinio, sandėliavimo ir administracinio pastatų projektavimas. Rokų pl. 27 sklype projektuojami gamybinis pastatas su sandėliavimo ir administracinėmis patalpomis, bei sandėliavimo paskirties pastatas su atvira plovykla. Projektuojant vadovaujama šiam sklypui atliktu detaliuoju planu, numatoma atlikti detaliojo plano užstatymo zonos korektūrą techninio projekto rengimo metu.

Kadangi projektuojami statiniai Rokų pl. 25 ir Rokų pl. 27 betarpiškai susiję, reikalingas bendras projektinių pasiūlymų (PP) viešinimo susirinkimas.

4. SKLYPO SPRENDINIAI

Patekimas į sklypą planuojamas per Rokų pl. 25 sklypą, per rekonstruojamą įvažiavimą. Gamybinis pastatas planuojamas išilgai ilgosios sklypo kraštinės šiaurės-pietų kryptimi sklypo rytinėje dalyje. Pastatas susideda iš dviejų korpusų, plane sudaro L raidės formą.

Vakarinėje sklypo dalyje, šiaurės-pietų kryptimi, planuojamas sandėliavimo paskirties pastatas su atvira plovykla, tokiu būdu formuojamas vidinis kiemas, iš kurio numatomi visi pagrindiniai vartai (įvažiavimai) į pastatus.

Prie Rokų pl. 29 sklypo numatoma 3 metrų pločio želdinių juosta. Ties vartais ir įvažiavimais į statinius, numatomos akustinės sienelės.

5. ARCHITEKTŪRA IR KONSTRUKCIJOS

5.1. Tūriniai sprendimai

Pagrindinis objektas – gamybinis, dviejų korpusų, L raidės plano gamybos paskirties pastatas. Pagrindinis tūris (163x26 m plane), 10,10 m aukščio projektuojamas lygiagrečiai rytinei sklypo kraštinei, atitraukiant 10 m nuo sklypo ribos. Pietinėje jo dalyje numatoma aukštuminė dalis - iki 20 m aukščio. Prie pastato, iš šiaurinės sklypo ribos glaudžiamas 9 m aukščio dviejų aukštų tūris.

Lygiagrečiai pagrindiniam pastatui, prie vakarinės pusės projektuojamas sandėliavimo paskirties pastatas su atvira plovykla ir vamzdžių, grąžtų sandėliavimo aikštelė su tiltiniu kranu (kolonų sijų erdvine struktūra).

Pastatai sudaro uždarą kiemą, iš kurio numatyti pagrindiniai patekimai į juos. Pastatai stačiakampių tūrių.

5.2. Pastatų paskirtis

Gamybinis pastatas su sandėliavimo ir administracinėmis patalpomis. Tai pagrindinis įmonės pastatas, kuriame vykdoma ši veikla:

- statybinės technikos (poliakalių, tralų, lengvųjų automobilių) techninis aptarnavimas bei remontas;
- armatūros (6-25 mm) šaltas lankstymas;
- metalinių grąžtų ir apsauginių vamzdžių remontas (tame tarpe tekinimo ir suvirinimo darbai);
- darbuotojų persirengimo patalpos, sanmazgai, darbų vadovų kabinetai, apmokymo patalpos.

Poliakalių remontui reikalingos aukštos patalpos, todėl dalis pastato (30 x 25 m plane) numatoma iki 20 m aukščio. Ši aukštoji statinio dalis, maksimaliai atitraukiama į pietinį sklypo kampą, atitolinant ją nuo gretimos sodybos – Rokų pl. 29, išvengiant galimo šešėliavimo. Planuojama atlikti insoliacijos skaičiavimus.

Pastate bus naudojami tiltiniai kranai.

Sandėliavimo paskirties pastatas su atvira plovykla. Jame numatomas medienos, medžio faneros klojinių sandėliavimas. Po atvira kolonų sijų struktūra bus sandėliuojami metaliniai vamzdžiai ir grąžtai. Pietiniame statinio gale projektuojama atvira poliakalių plovimo vieta su estakada ir grąžtų plovimo vieta. Statinyje bus naudojami tiltiniai kranai.

Pastatuose turėtų dirbti iki 25 darbuotojų.

5.3. Pastatų konstrukcijos

Gamybinis pastatas su sandėliavimo ir administracinėmis patalpomis.

Pamatai. Poliniai gręžtiniai su galvenomis ir monolitiniu rostverku.

Laikančios konstrukcijos. Numatomas gelžbetoninių kolonų tinklai: 25 x 6 m, 15 x 6 m ir metalinės santvaros laikančios stogus.

Išorės sienos ir pertvaros. Fasada dengiami daugiasluoksnėmis PIR plokštėmis. 3 m cokolis iš vidaus ir išorės apdailinamas betono plokštėmis siekiant apsaugoti daugiasluoksnės plokštes nuo mechaninių pažeidimų. Fasada numatomi pilkų atspalvių.

Pirmo aukšto perdanga – surenkama gelžbetoninė.

Stogas. Stogo konstrukcija – metalinės santvaros (25 m) laikančios daugiasluoksnės PIR plokštes. Stogo nuolydis 2-5°. 25 m pločio korpuso stogas – dvišlaitis, 15 m pločio korpuso – vienslaitis.

Sandėliavimo paskirties pastatas su atvira plovykla

Pamatai. Poliniai gręžtiniai su galvenomis ir monolitiniu rostverku.

Laikančios konstrukcijos. Numatomas gelžbetoninių kolonų tinklai: 18 x6 m, 11 x 6 m ir metalinės santvaros laikančios stogą.

Išorės sienos ir pertvaros. Fasada dengiami daugiasluoksnėmis PIR plokštėmis. 3 m cokolis iš vidaus ir išorės apdailinamas betono plokštėmis siekiant apsaugoti daugiasluoksnės plokštes nuo mechaninių pažeidimų. Fasada numatomi pilkų atspalvių.

Stogas. Stogo konstrukcija – metalinės santvaros (18 m) laikančios daugiasluoksnės PIR plokštes. Stogo nuolydis 2-5°, vienslaitis.

6. PASTATŲ INŽINERINĖ ĮRANGA

Elektros tiekimas. Elektros energiją numatoma tiekti iš AB „ESO“ tinklų. Ant pastatų stogų planuojama įrengti saulės jėgaines.

Šildymas. Šildymas numatomas dujinis. Numatomas šilumos punktas. Artimiausi dujų tinklai - Rokų pl. ir Vasario 16-osios sankryžoje. (už 120 m nuo sklypo krašto).

Vandens tiekimas. Numatoma vietiniai arteziniai gręžiniai.

Nuotekų šalinimas. Numatomi vietiniai buitinių nuotekų valymo įrenginiai.

Lietaus nuotekos. Numatomas vietinės kaupimo talpos su infiltracija į gruntą.

Vėdinimas. Pastatuose planuojama rekuperacinė vėdinimo sistema. Oro paėmimas planuojamas per groteles fasaduose. Grotelių dydis skaičiavimais parenkamas toks, kad nekeltų triukšmo. Oro išmetimas numatomas per stogą.

7. PRELIMINARŪS DUOMENYS APIE TRIUKŠMO LYGĮ DARBO VALANDOMIS

Vadovaujantis Lietuvos Respublikos sveikatos apsaugos ministro 2011 m. birželio 13 d. įsakymu Nr. V-604, LH NORMA HN 33:2011 „Triukšmo ribiniai dydžiai gyvenamuosiuose ir visuomeninės paskirties pastatuose bei jų aplinkoje“, IV skyrius „Triukšmo ribiniai dydžiai“, 1 lentelė. Didžiausi leidžiami triukšmo ribiniai dydžiai gyvenamuosiuose ir visuomeninės paskirties pastatuose bei jų aplinkoje:

Eil. Nr.	Objekto pavadinimas	Paros laikas*	Ekvivalentinis garso slėgio lygis (L_{AeqT}), dBA	Maksimalus garso slėgio lygis (L_{AFmax}), dBA
1	2	3	4	5
1.	Gyvenamųjų pastatų gyvenamosios patalpos, visuomeninės paskirties pastatų miegamieji kambariai, stacionarinių asmens sveikatos priežiūros įstaigų palatos	diena vakaras naktis	45 40 35	55 50 45
2.	Visuomeninės paskirties pastatų patalpos, kuriose vyksta mokymas ir (ar) ugdymas	–	45	55

3.	Gyvenamųjų pastatų ir visuomeninės paskirties pastatų (išskyrus maitinimo ir kultūros paskirties pastatus) aplinkoje, veikiamoje transporto sukeliama triukšmo	diena vakaras naktis	65 60 55	70 65 60
4.	Gyvenamųjų pastatų ir visuomeninės paskirties pastatų (išskyrus maitinimo ir kultūros paskirties pastatus) aplinkoje, išskyrus transporto sukeliama triukšmą	diena vakaras naktis	55 50 45	60 55 50
5.	Maitinimo ir kultūros paskirties pastatų salėse estradinių ar kitų pramoginių renginių metu, kino filmų demonstravimo metu	–	80	85
6.	Atvirose koncertų ir šokių salėse estradinių ar kitų pramoginių renginių metu	diena vakaras naktis	85 80 55	90 85 60

Darbo valandomis (7.00 – 18.00) numatomas ekvivalentinis garso slėgio lygis (L_{AeqT}) – iki 65 dBA, maksimalaus garso slėgio lygis (L_{AFmaks}) – iki 70 dBA.

Maksimalus preliminarus keliamas triukšmas gamybinėse patalpose apie 120 dB(A), lauko atitvarų garso izoliavimo rodiklis R_w atitinkamai min 50 dB, tokiu būdu darytina išvada, kad leidžiamo triukšmo ribiniai dydžiai gyvenamuosiuose ir visuomeninės paskirties pastatuose bei jų aplinkoje viršijami nebus. Detalesni sprendiniai bei detalesnė aplinkos analizė bus pateikiami techninio projekto rengimo metu.

Ties vartais ir įvažiavimais į statinius, numatomos akustinės sienelės. Numatoma galimybė įrengti akustinę sienelę ir ties Rokų pl. 29 sklypo riba.

8. KITI DUOMENYS

Statinių statybai nenaudojamos žmogaus sveikatai kenksmingos medžiagos. Statiniuose eksploatacijos metu nevyks kenksmingi aplinkai procesai.



VALSTYBĖS ĮMONĖ LIETUVOS AUTOMOBILIŲ KELIŲ DIREKCIJA

UAB „Projektana“

Nr. (6.6)2

Į 2021-04-01

Nr. _____

DĖL SĄLYGŲ NUSTATYMO

Valstybės įmonė Lietuvos automobilių kelių direkcija (toliau – Kelių direkcija) 2021-04-01 gavo Jūsų prašymą dėl planuojamo UAB „Projektana“ gamybinių, sandėliavimo, biuro pastatų komplekso įrengimo žemės sklypuose (kad Nr. 5260/0005:5 ir kad. Nr. 5260/0005:22), Kauno r. sav., Garliavos apylinkių sen., Ražiškių k., Rokų pl. Pareiškėjas – UAB „Projektana“

Kelių direkcija nustato šias sąlygas, susijusias su valstybinės reikšmės krašto keliu Nr. 139 Kauno HE–Garliava (toliau – krašto kelias):

1) projektą rengti vadovaujantis galiojančiais statybos techniniais reglamentais ir kitais teisės aktais;

2) reikalavimai statiniams:

- a) statinius projektuoti ir statyti vadovaujantis Lietuvos Respublikos specialiųjų žemės naudojimo sąlygų įstatymo 18 ir 19 straipsnio reikalavimais;
- b) poilsio ir automobilių stovėjimo aikštelę projektuoti ir statyti vadovaujantis kelių techninio reglamento KTR 1.01:2008 „Automobilių keliai“, patvirtinto Lietuvos Respublikos aplinkos ministro ir Lietuvos Respublikos susisiekimo ministro 2008 m. sausio 9 d. įsakymu Nr. D1-11/3-3, 17 lentele;
- c) vizualios reklamos ir atvirų vandens telkinių krašto kelio apsaugos zonoje neprojektuoti ir neįrenginėti.

3) reikalavimai inžineriniams tinklams:

- a) rengiant inžinerinių tinklų projekto dalį vadovautis sąlygomis, pateiktomis Kelių direkcijos tinklalapyje (žiūrėti nuorodą <http://lakd.lrv.lt/lt/administracine-informacija/aktuali-informacija/informacija-apie-inzineriniu-tinklu-klojimo-techniniu-salygu-nustatyma>);
- b) lietaus nuotekų tinklų bei paviršinio vandens nuleidimo nuo planuojamos teritorijos į krašto kelio vandens nuvedimo griovius ir įrenginius neprojektuoti. Vandens nuvedimas nuo planuojamos teritorijos turi būti projektuojamas tik į savo žemės sklypą ir vidinius įrenginius.

4) reikalavimai susisiekimui:

- a) patekimui į planuojamą teritoriją parengti esamos nuovažos 7,772 km (kairėje pusėje) pertvarkymo projektinius sprendinius su skirtingais eismo organizavimo tipais (atskiras alternatyvas, atsižvelgiant į krašto kelio eismo srautus, sudėtį ir pralaidumą, vietinės reikšmės kelių eismo srautus, sudėtį ir pralaidumą), pasiūlyti techniniu, ekonominiu ir saugaus eismo požiūriu pagrįstus kompleksinius krašto kelio ruožo (preliminariai 7,772 km) pertvarkymo sprendinius (ne mažiau dviejų alternatyvių sprendimų). Pateikti planuojamus transporto srautus į/iš numatomų gamybinių, sandėliavimo, biuro pastatų teritorijos bei transporto priemonių judėjimo schemas.

Atskiros alternatyvos turi užtikrinti sklandų, nenutrūkstamą eismą krašto keliu. Parengtoms projektinių pasiūlymų alternatyvoms atlikti poveikio kelių saugumui vertinimą. Vertinimo metu nustatyti planuojamo įgyvendinti projekto poveikį krašto kelio ruožui, atlikti eismo srautų modeliavimą. Atliekant vertinimą, vertintojas turi įvertinti greta esančių gatvių (Vasario 16-osios g. ir Žemynos g.) įtaką, esant poreikiui įtraukti į modeliavimą. Vertinimo išvadas ir eismo organizavimo schemas pateikti Kelių direkcijos rengiamų kelių ir kelio statinių koordinavimo komisijai;

- b) vadovautis Kelio ženklų ir vertikaliojo ženklinimo taisyklėmis, patvirtintomis Lietuvos Respublikos susisiekimo ministro 2012 m. sausio 31 d. įsakymu Nr. 3-83;
 - c) vadovautis kelio ženklų atramų parinkimo, projektavimo ir įrengimo taisyklėmis PĮT KŽA 08, patvirtintomis Lietuvos automobilių kelių direkcijos prie Susisiekimo ministerijos generalinio direktoriaus 2008 m. rugsėjo 29 d. įsakymu Nr. V-298;
 - d) vadovautis pėsčiųjų perėjimo per kelius ir gatves organizavimo taisyklėmis, patvirtintomis Lietuvos Respublikos susisiekimo ministro 2020 m. rugpjūčio 28 d. įsakymu Nr. 3-487;
 - e) vadovautis automobilių kelių standartizuotų dangų konstrukcijų projektavimo taisyklėmis KPT SDK 19, patvirtintomis Lietuvos automobilių kelių direkcijos prie Susisiekimo ministerijos generalinio direktoriaus 2019 m. sausio 25 d. įsakymu Nr. V-16 reikalavimais;
 - f) vadovautis statybos rekomendacijomis R 36-01 „Automobilių kelių sankryžos“, patvirtintomis Lietuvos automobilių kelių direkcijos prie Susisiekimo ministerijos generalinio direktoriaus 2002 m. vasario 7 d. įsakymu Nr. 9;
 - g) vadovautis Pėsčiųjų ir dviračių takų projektavimo rekomendacijomis R PDTP 12, patvirtintomis Lietuvos automobilių kelių direkcijos prie Susisiekimo ministerijos direktoriaus 2012 m. spalio 10 d. Nr. V-294;
 - h) vadovautis Inžinerinių saugaus eismo priemonių projektavimo ir naudojimo rekomendacijomis R ISEP 10, patvirtintomis Lietuvos automobilių kelių direkcijos prie Susisiekimo ministerijos direktoriaus 2010 m. birželio 9 d. įsakymu Nr. V-146.
- 5) kiti reikalavimai:
- a) projekte pažymėti krašto kelio juostos ribas;
 - b) projekte pažymėti krašto kelio apsaugos zonos ribas;
 - c) projekte pažymėti atstumus nuo krašto kelio briaunos iki planuojamų statinių žemės sklypuose (kad Nr. 5260/0005:5 ir kad. Nr. 5260/0005:22);
 - d) Kelių direkcijos rengiamų kelių ir kelio statinių koordinavimo komisijai pritarus pertvarkymo projektiniam pasiūlymui (sprendiniui), kreiptis į Kelių direkciją dėl susitarimo pasirašymo;
 - e) pagal Kelių direkcijos išduotą projektavimo užduotį (projektavimo užduotis išduodama tik po susitarimo pasirašymo), kelio statinio ribose, savo lėšomis parengti projektą ir jį įgyvendinti;
 - f) parengtą projektą ir sprendinių brėžinių kopijas (.pdf ir .dwg formatu, kurios turės likti Kelių direkcijoje) kartu su prašymu dėl projekto patikrinimo, pritarimo ir derinimo pateikti peržiūrėti ir derinti Kelių direkcijos rengiamų kelių ir kelių statinių projektų koordinavimo komisijai
 - g) esant poreikiui vadovaujantis Automobilių kelių juostos naudojimo inžineriniams tinklams kloti bendrųjų taisyklių BT ITK 09, patvirtintų Kelių direkcijos generalinio direktoriaus 2009 m. spalio 27 d. įsakymu Nr. V-329, 2 priedu (privalomasis), kartu su projektu pateikti pasirašytą (su inžinerinių tinklų valdytoju ir Kelių direkcija) inžinerinių tinklų klojimo, priežiūros, rekonstrukcijos ir iškelimo sutartį.

Transporto infrastruktūros planavimo ir
inovacijų departamento direktorius

A V

Valstybės įmonė
J. Basanavičiaus g. 36
LT-03109 Vilnius

Tel. (8 5) 232 9600
Trumpasis tel. 1871
El. p. lakd@lakd.lt

Duomenys kaupiami ir saugomi
Juridinių asmenų registre
Kodas 188710638



Tikime laisve

1990 KOVO 11

PROJEKTAS	GAMYBINIO PASTATO SU SANDĖLIAVIMO IR ADMINISTRACINĖMIS PATALPOMIS IR SANDĖLIAVIMO PASTATO SU ATVIRA PLOVYKLA,
ADRESAS	KAUNO R. SAV., GARLIAVOS APYL. SEN., RAŽIŠKIŲ K., ROKŲ PL. 27, STATYBOS PROJEKTAS
STATYTOJAS	UAB „Projektana“
STATYBOS RŪŠIS	Nauja statyba
STATINIO KATEGORIJA	Ypatingas statinys
STADIJA	PP (Projektiniai pasiūlymai)
PROJEKTO ŽYMUO	P2105 - PP
PROJEKTO DALIS	INSOLIACIJA

INSOLIACIJA

Projektuojamo pastato įtaka gyvenamajam namui

Statinių išdėstymas sklype neturi pažeisti gretimų sklypų ir pastatų patalpų insoliacijos bei natūralaus apšvietimo reikalavimų.

Rytinėje projektuojamo žemės sklypo pusėje kaimyniniame žemės sklype, adresu Rokų pl. 29, yra gyvenamasis namas.

Vadovaujantis STR 2.02.09:2005 VIENBUČIAI IR DVIBUČIAI GYVENAMIEJI PASTATAI p. 19. Namų insoliacijos reikalavimai yra šie: 1–3 kambarių Name bent viename kambaryje, o 4 ir daugiau kambarių namuose, – bent dviejuose kambariuose kovo 22 d. arba rugsėjo 22 d. insoliacijos trukmė turi būti ne trumpesnė kaip 2,5 valandos. Per šią trukmę tiesioginių saulės spindulių kritimo kampai turi būti ne mažesni kaip:

vertikalus kampas – 6° (kampas, kurį sudaro saulės spindulys su horizontaliu paviršiumi, esančiu išorinės sienos įstiklinto paviršiaus apatinės dalies lygyje);

horizontalus kampas – 20° (kampas, kurį sudaro saulės spindulys su išorinės sienos įstiklintu paviršiumi).

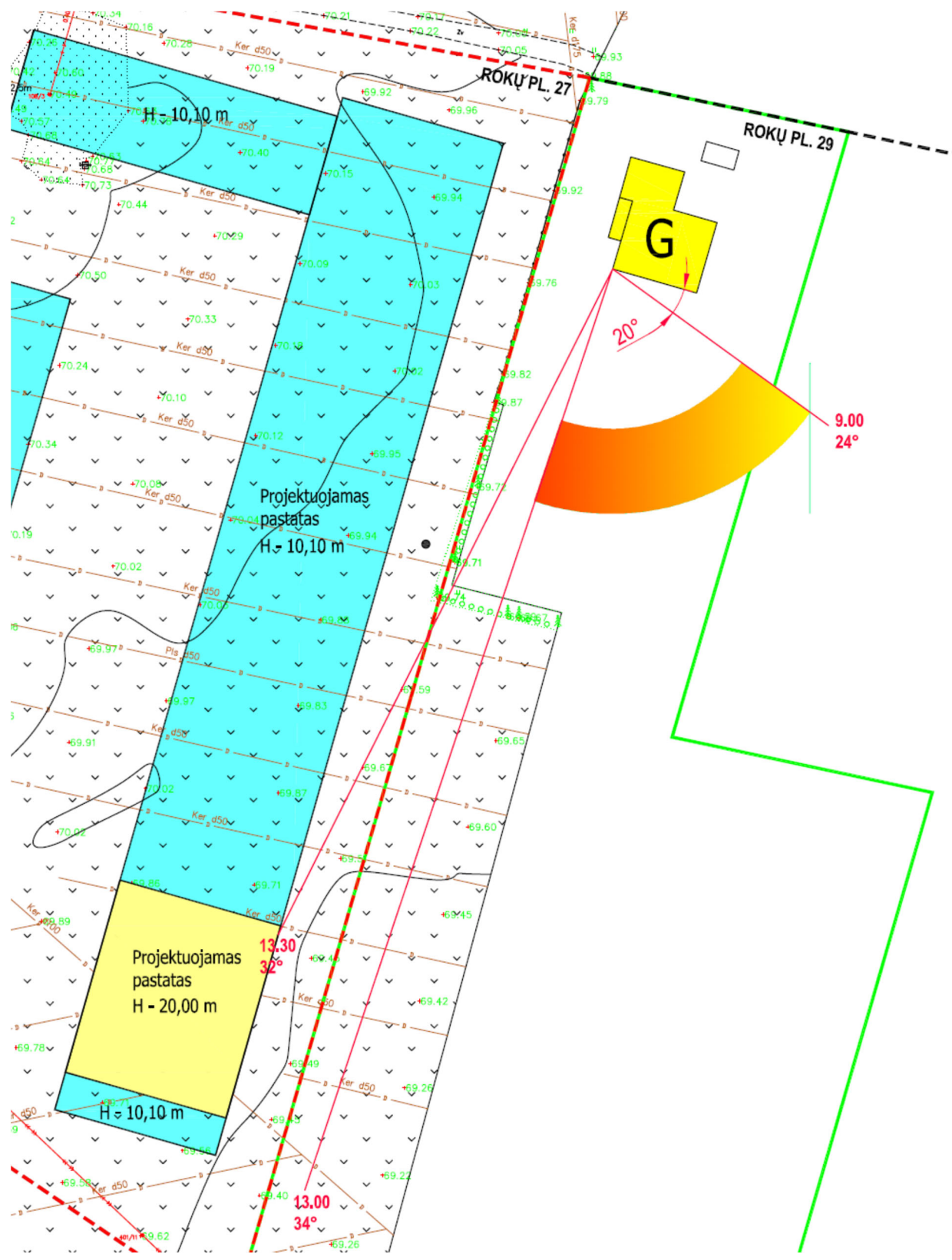
Gyvenamasis namas pastačius projektuojamus pastatus praras insoliaciją pro langus vakariniame fasade, tačiau šioje namo dalyje didžiąją dalį sudaro pagalbinės ūkio paskirties patalpos (garažas, įėjimas-tamburas).

Pav. 1. Gyvenamojo namo vaizdas. Vakarinis fasadas.



Gyvenamojo namo insoliacija užtikrinama pro langus esančius rytiniame ir pietiniame fasaduose. Darytina išvada, kad insoliacija bus užtikrinta ne mažiau kaip dviejuose kambariuose, pro langus insoliacijos nepertraukiama trukmė bus ne mažesnė kaip 2,5 val.

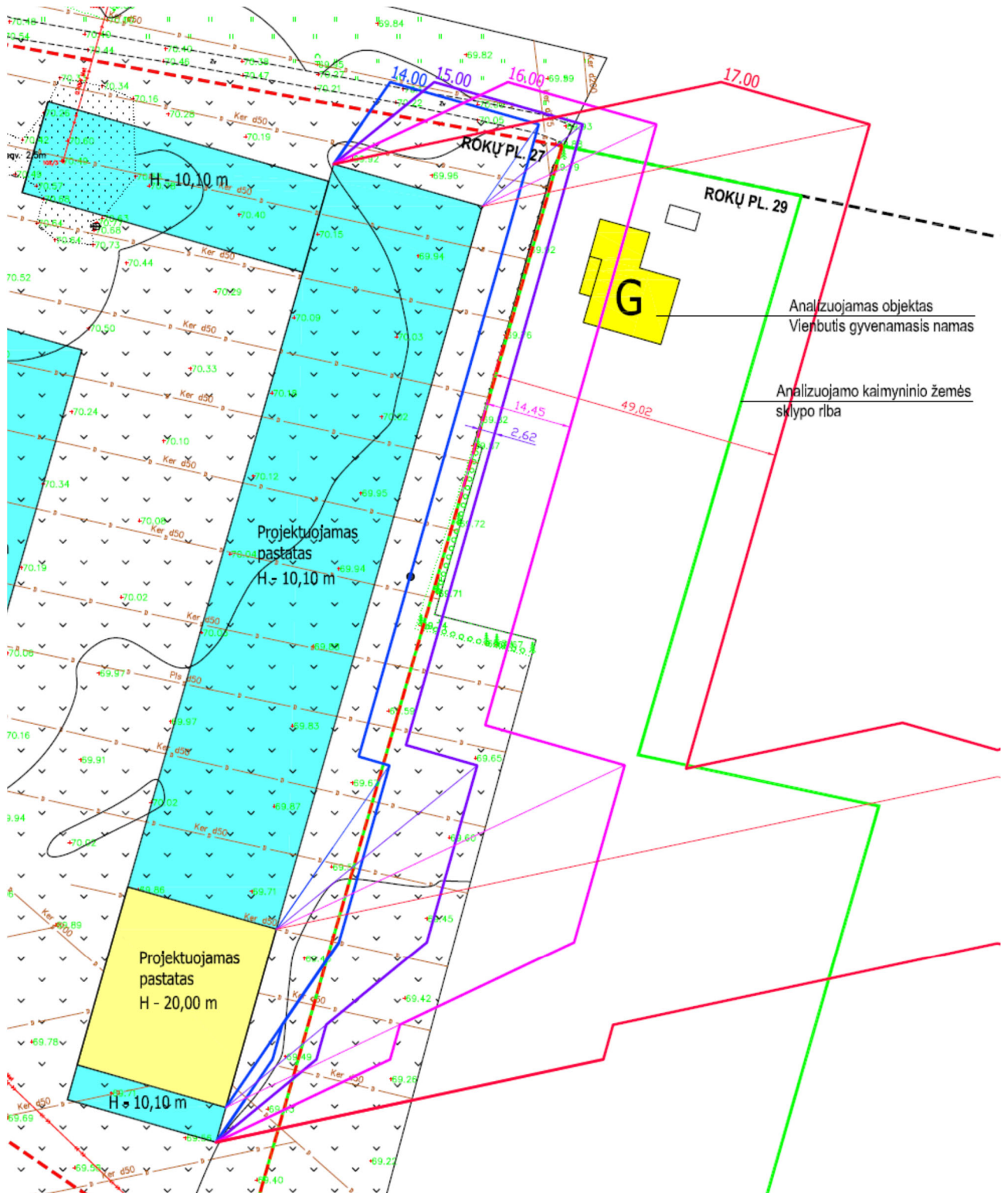
Pav. 2. Insoliacija pietiniame fasade, pasirenkant blogiausią galimą tašką.



Gyvenamosios paskirties žemės sklypų insoliacijai reikalavimai nekeliama, teisės aktais ar higienos normomis nereglamentuojami.

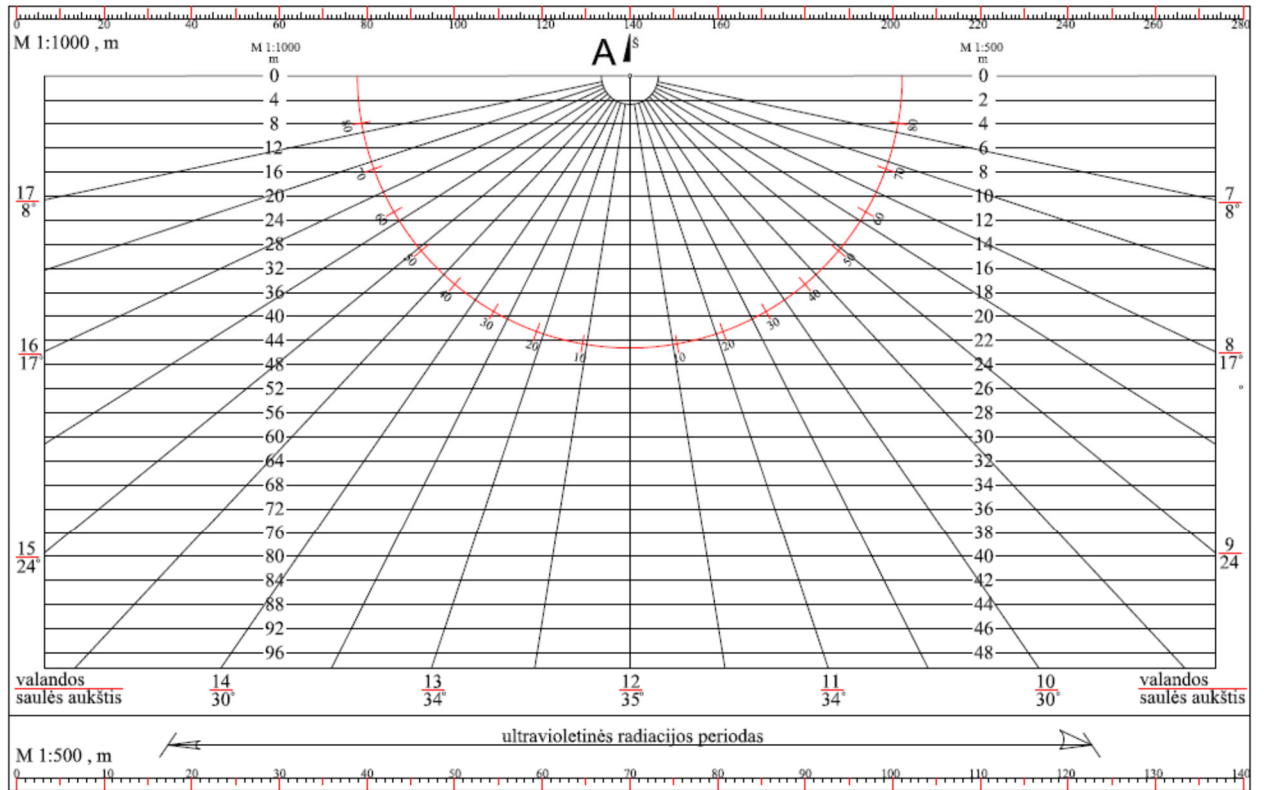
Projektuojamo pastato daroma įtaka sklypui, t.y. metamas šešėlis sklype, pavaizduotas pav. 3. Šešėlio kontūrai duoti 1 val intervalu. Gyvenamosios paskirties žemės sklypą projektuojamo pastato tūrio šešėlis pradės dengti nuo 15.00 val., 17 val. lygiadienių metu sklypas bus šešėlyje.

Pav. 3. Metamas projektuojamo pastato šešėlis ant kaimyninio žemės sklypo.



Insoliacijos trukmė nustatyta insoliacinės liniuotės pagalba.

Pav. 4. Insoliacinē liniuotē (schema B/M)



SITUACIJOS SCHEMA



BENDRIEJI STATINIO RODIKLIAI

1. SKLYPAS	RODIKLIAI
Sklypo plotas	17945 m ²
Sklypo užstatymo tankumas	44 %
Sklypo užstatymo intensyvumas	41 %
Sklypo užstatymo plotas	7840 m ²
Sklypo dangų plotas	8435 m ²
Automobilių stovėjimo vietų skaičius	numatyta gretimame sklype Rokų pl. 25
2. PROJEKTUOJAMAS GAMYBINIS PASTATAS SU SANDĖLIAVIMO IR ADMINISTRACINĖMS PATALPOMS	
Bendrasis plotas, tame tarpe:	5449,30m ²
Aukštų skaičius	2
Pastato aukštis	10,10 m (dalis iki 20,00 m)
Pastato tūris	56945 m ³
3. PROJEKTUOJAMAS SANDĖLIAVIMO PASTATAS SU ATVIRA PLOVYKLA	
Bendrasis plotas, tame tarpe:	1775,14 m ²
Aukštų skaičius	1
Pastato aukštis	10,10 m
Pastato tūris	17670 m ³
4. INŽINERINIAI TINKLAI	
Vandentiekio įvadas	pagal UAB "Giraitės vandenys" prisijungimo sąlygas
Buitinių nuotekų tinklai	pagal UAB "Giraitės vandenys" prisijungimo sąlygas
Lauko paviršinių nuotekų tinklai	pagal UAB "Giraitės vandenys" prisijungimo sąlygas
Elektros įvadas	pagal AB "ESO" prisijungimo sąlygas

SUTARTINIAI ŽENKLAI

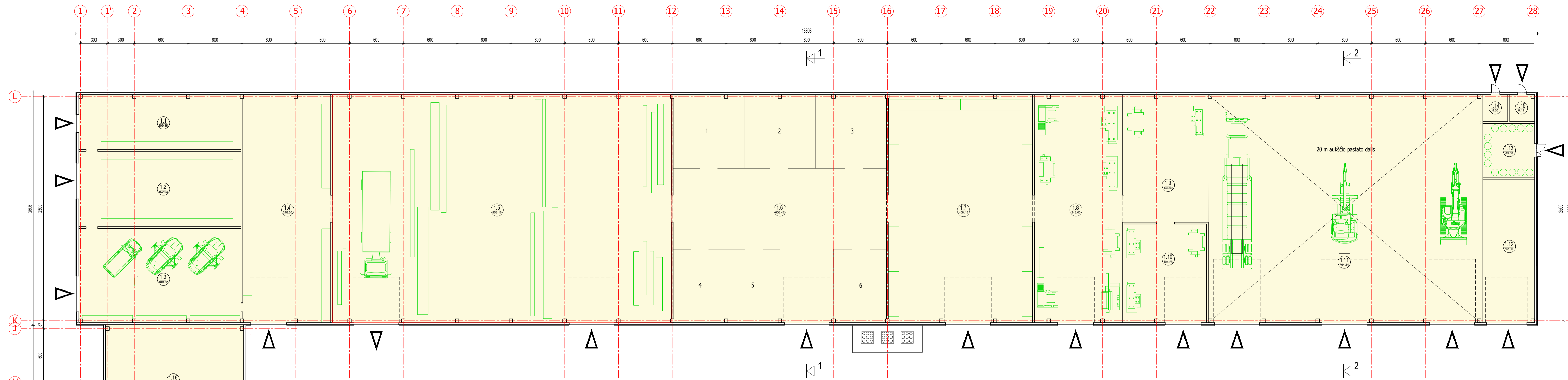
- Sklypų ribos
- Įvažiavimas į sklypą
- Įėjimai į pastatus
- 1 Projektuojamas administracinis pastatas (sklype Rokų pl. 25)
- 2 Projektuojamas gamybinis pastatas su sandėliavimo ir administracinėmis patalpomis (sklype Rokų pl. 27)
- 3 Projektuojamas sandėliavimo paskirties pastatas su atvira plovykla (sklype Rokų pl. 27)
- Asfalto danga
- Betoninių trinkelėlių danga
- Veja
- Automobilių stovėjimo vietos
- + Sodinami medžiai
- + Sodinama 3 m pločio želdinių juosta prie Rokų pl. 29 sklypo ribos



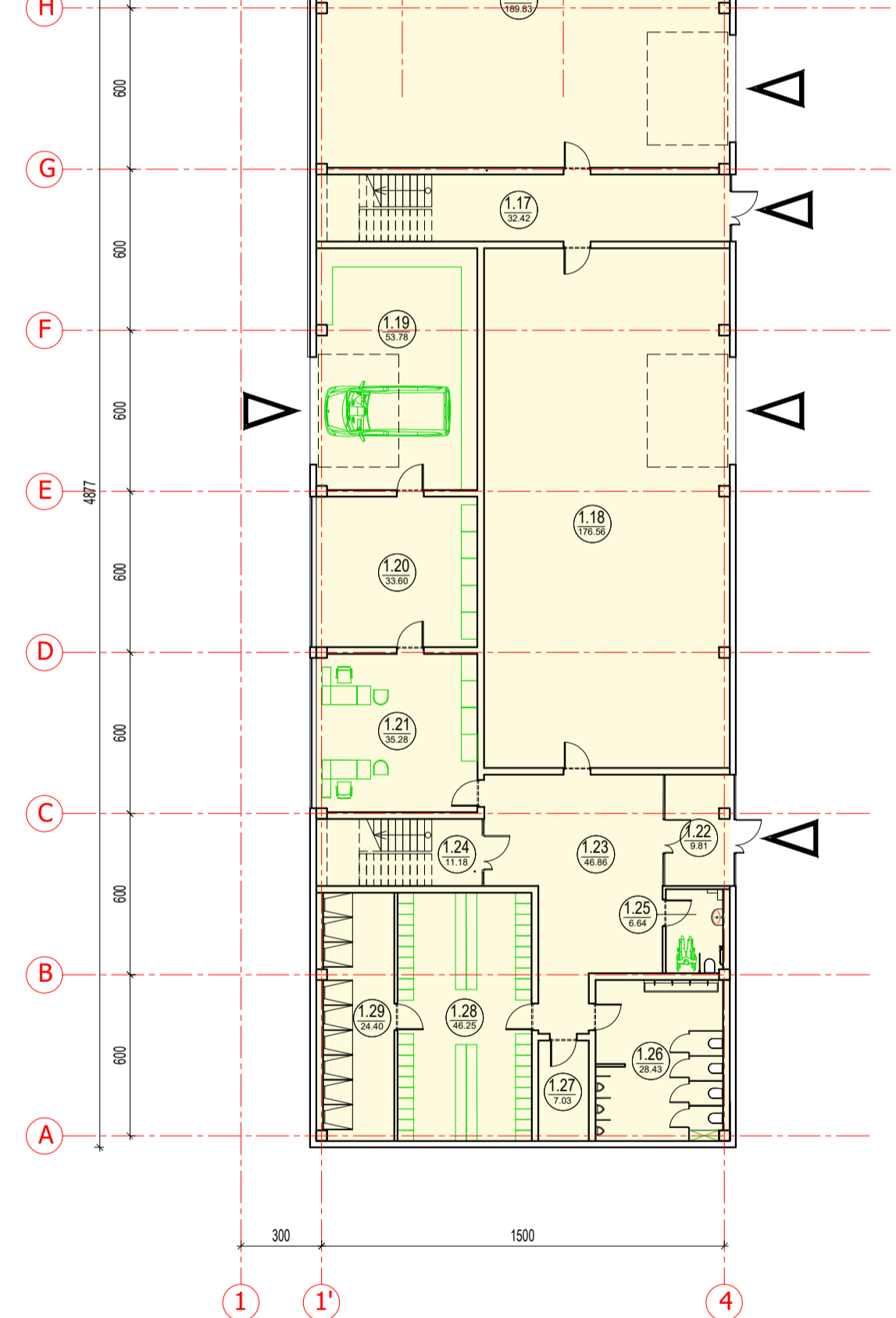
Išskeliamą 10 kV oro liniją
Pakįsima po žeme 1 m nuo sklypo ribos
(apsaugos zona 1 m)

Gretimą sodybą Rokų pl. 29
Rokų pl. 29
Numatoma akustinė sienelė ties sklypo riba

ATEST. NR.	PROJEKTUOTOJAS	OBJEKTRAS
A 1198	DAINIUS SADAIŠKAS INDIVIDUALIOS VEIKLOS VYKDYMO PAŽYMA Nr. 189069 tel. 8 676 69963	Gamybinio pastato su sandėliavimo ir administracinėmis patalpomis ir sandėliavimo pastato su atvira plovykla Kauno r. sav., Garliavos apylinkių sen., Ražškių k., Rokų pl. 27, statybos projektas
A 1198	PV D. Sadaiškas PDV D. Sadaiškas	BRĖŽINYS SKLYPO PLANAS M 1:500
Etapas	STATYTOJAS UAB "Projektana"	ŽYMUO P2106 - TDP - SP.B - 1
PP		Lapas Lapų

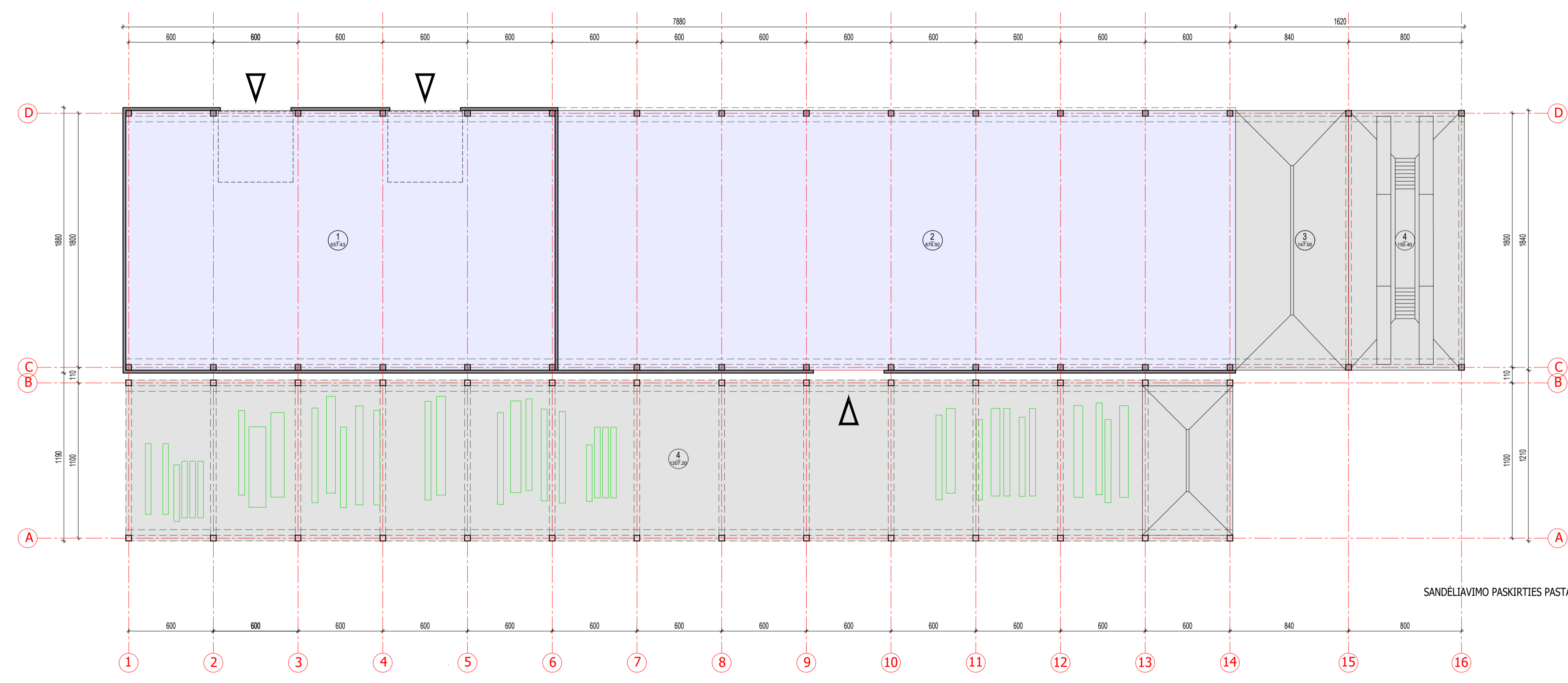


GAMYBINIO PASTATO SU SANDĖLIAVIMO IR ADMINISTRACINĖMS PATALPOMIS PIRMO AUKŠTO PLANAS M 1:200



Gamybinio pastato pirmo aukšto patalpų eksplicija

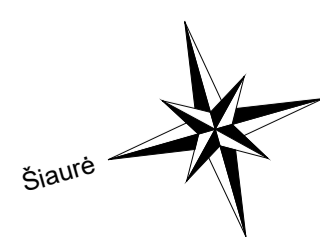
Nr.	Patalpos pavadinimas	Plotas m ²
1.1	Sandėlis	109.85
1.2	Naujų ir naudotų detalių sandėlis	152.03
1.3	Remonto dirbtuvės (lengvieji automobiliai)	189.52
1.4	Atsarginių detalių sandėlis	248.50
1.5	Armatūros lankstymo cechas	958.16
1.6	Suvirinimo cechas	603.42
1.7	Žaliavų sandėlis (metalai)	408.15
1.8	Staklynas	248.00
1.9	Mechaninės dirbtuvės	136.09
1.10	Hidraulinės remonto dirbtuvės	104.28
1.11	Poliaukaliu ir tralų remonto vietos (su prieduobėmis)	764.24
1.12	Dažymo patalpa	92.30
1.13	Tepalų sandėlis	34.58
1.14	Kompresorinė	8.35
1.15	Oro talpykla	8.19
1.16	Medžiagų, įrankių, pagalbinių inventorių sandėlis	189.83
1.17	Koridorius	10.05
1.18	Medžiagų, įrankių, pagalbinių inventorių sandėlis	176.56
1.19	Geologų sandėlis	53.78
1.20	Geologų laboratorija	33.60
1.21	Geologų kabinetas	35.28
1.22	Tambūras	9.81
1.23	Holas	46.86
1.24	Laiptinė	11.18
1.25	WC (pritaikytas ŽN)	6.64
1.26	WC	28.43
1.27	Techinė patalpa	7.03
1.28	Rūbinė	46.25
1.29	Dušai	24.40
VISO pirmame aukšte		4745.36



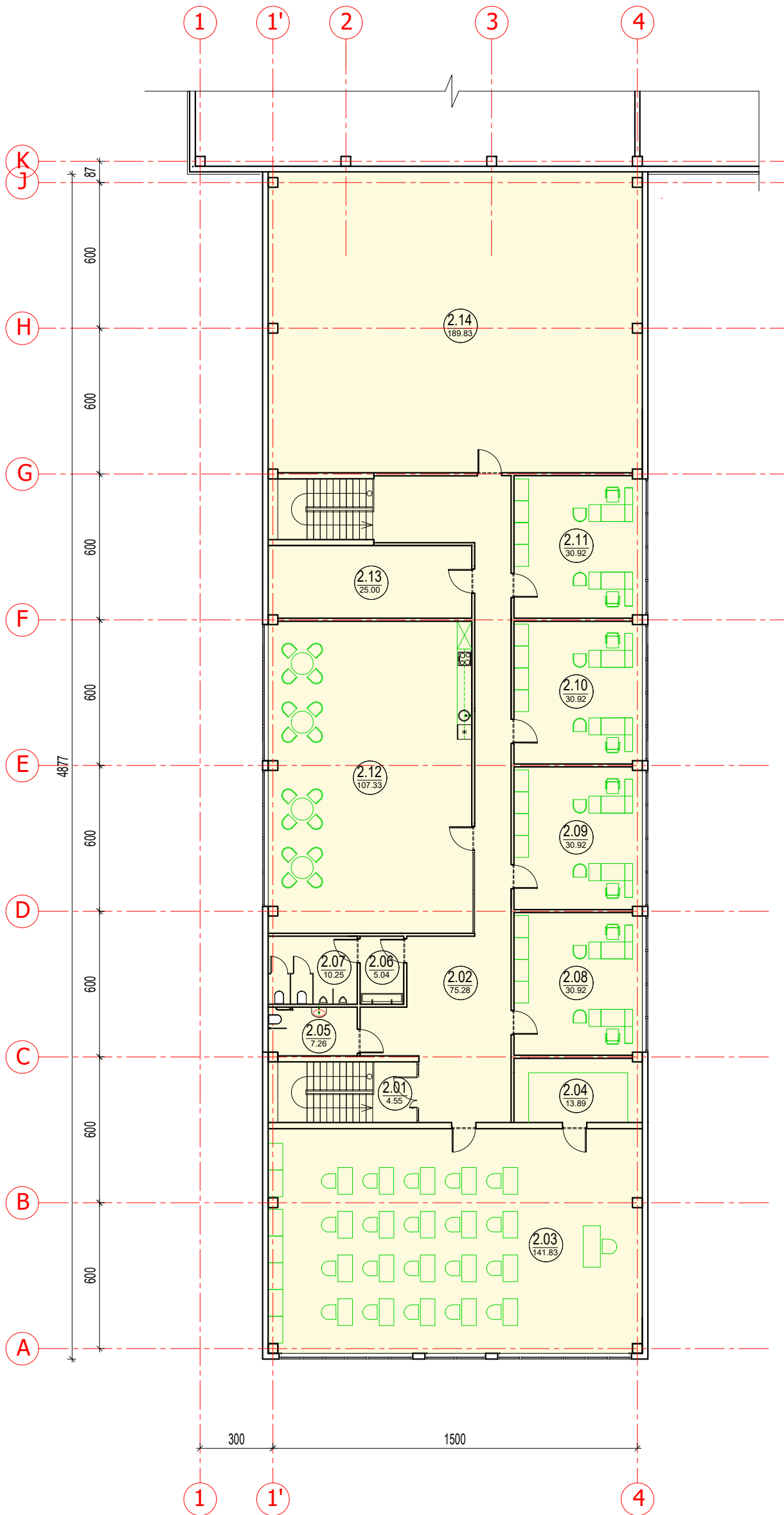
SANDĖLIAVIMO PASKIRTIES PASTATO SU ATVIRA PLOVYKLA PIRMO AUKŠTO PLANAS M 1:200

Sandėliavimo paskirties pastato patalpų eksplicija

Nr.	Patalpos pavadinimas	Plotas m ²
1	Logistikos sandėlis (mediena, klijiniai)	557.43
2	Sandėlis - stoginė	876.92
VISO pastate		1434.35
3	Atvira plovykla	147.00
4	Atvira plovykla su estakada ir prieduobe	150.40
5	Sandėliavimo aikštelė su titniu kranu	1207.20



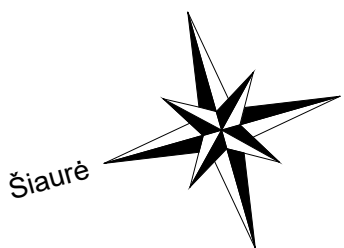
ATEST. NR.		PROJEKTUOTOJAS		OBJEKTO	
A 1198		DAINIUS SADAUSKAS		Gamybinio pastato su sandėliavimo ir administracinėmis patalpomis ir sandėliavimo paskirties pastato su atvira plovykla Kauno r. sav., Garliavos apyl. sen., Ražiškių k. 27, statybos projektas	
A 1198		D. Sadauskas		BRĖŽINYS	
Etapas		UAB "Projektana"		Gamybinis pastatas. Pirmo aukšto planas M 1:200	
PP				Sandėliavimo pastatas. Pirmo aukšto planas	
				ŽYMUO	
				P2106 - PP - SA.B - 1	
				Lapas	
				Lapų	



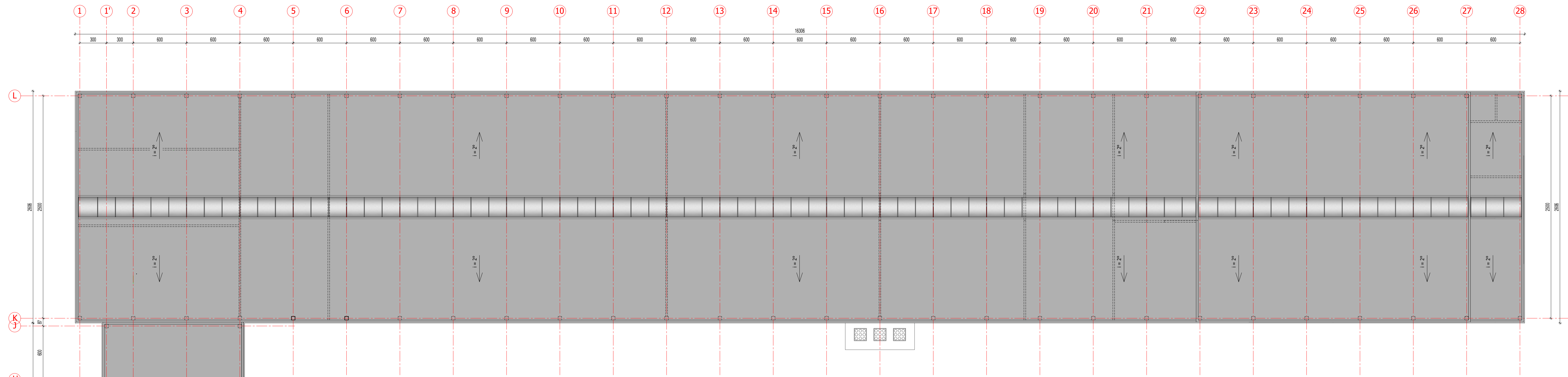
Gamybinio pastato antro aukšto patalpų eksplikacija

Nr.	Patalpos pavadinimas	Plotas m ²
2.1	Holas-koridorius	4.55
2.2	Holas-koridorius	75.28
2.3	Mokymų patalpa	141.83
2.4	Sandėlis	13.89
2.5	WC	7.26
2.6	Prausykla	5.04
2.7	WC	10.25
2.8	Kabinetas	30.92
2.9	Kabinetas	30.92
2.10	Kabinetas	30.92
2.11	Kabinetas	30.92
2.12	Pagalbinė patalpa, virtuvėlė	107.33
2.13	Sandėlis	25.00
2.14	Sandėlis	189.83

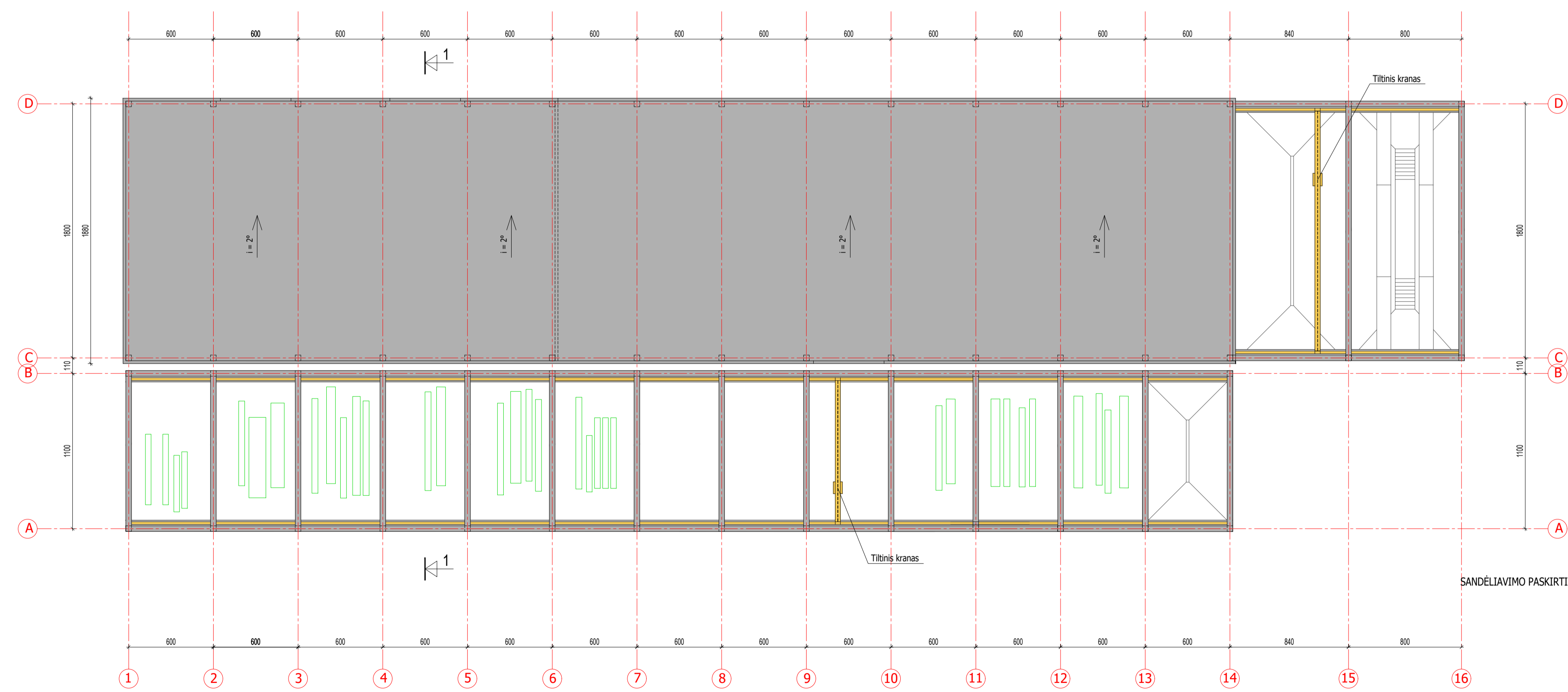
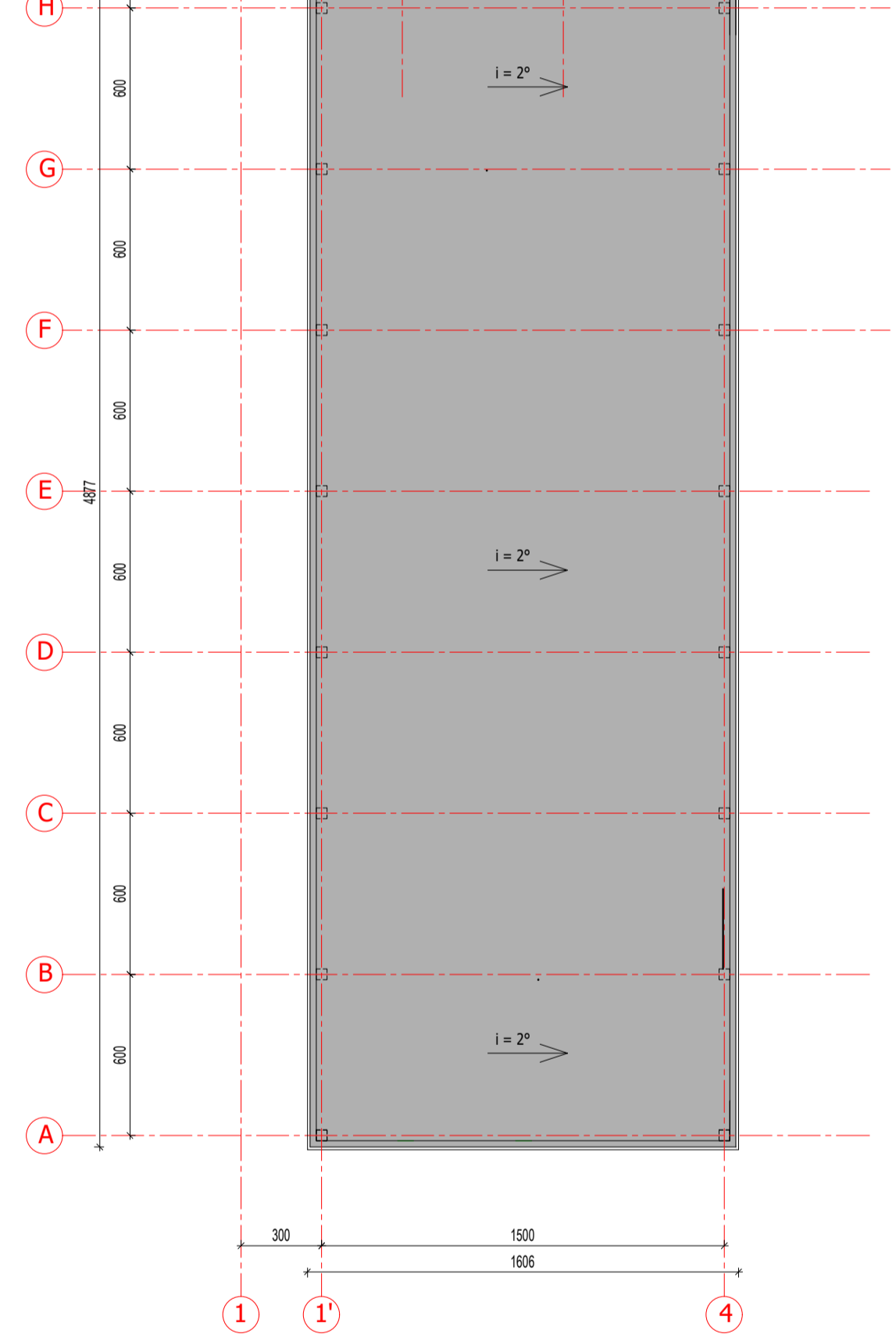
VISO antrame aukšte	703.94
VISO pastate	5449.30



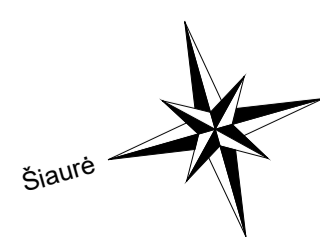
ATEST. NR.	PROJEKTUOTOJAS				OBJEKTAS	Gamybinio pastato su sandėliavimo ir administracinėmis patalpomis ir sandėliavimo paskirties pastato su atvira plovykla Kauno r. sav., Garliavos apyl. sen., Raziškių k. 27, statybos projektas
	DAINIUS SADAUSKAS INDIVIDUALIOS VEIKLOS VYKDYMO PAŽYMA Nr.189069 tel. 8 676 69963					
A 1198	PV	D. Sadauskas	<i>[Signature]</i>	2021	BRĖŽINYS	Gamybinis pastatas su sandėliavimo ir administracinėmis patalpomis / Antro aukšto planas M 1:200
A 1198	PDV	D. Sadauskas	<i>[Signature]</i>	2021		
Etapas	STATYTOJAS				ŽYMUO	Lapas
PP	UAB "Projektana"					



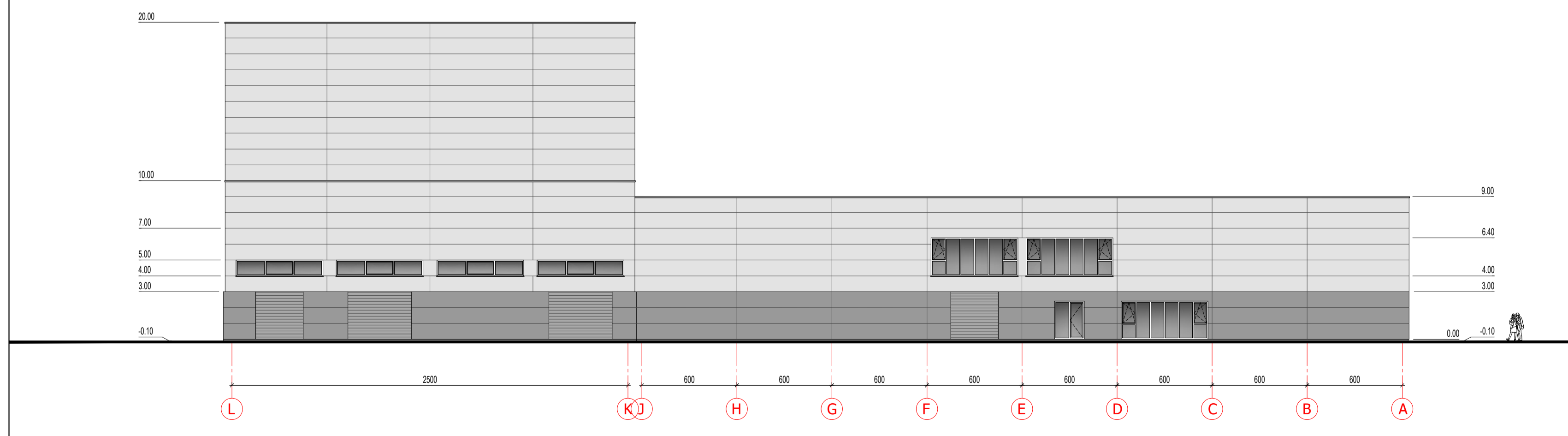
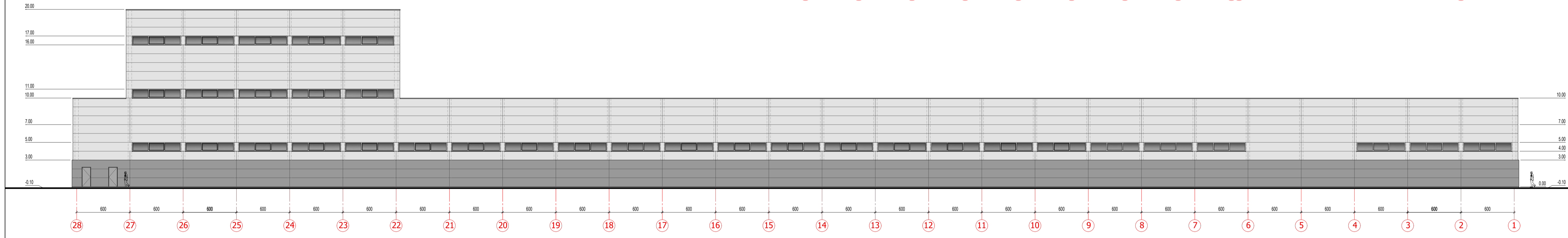
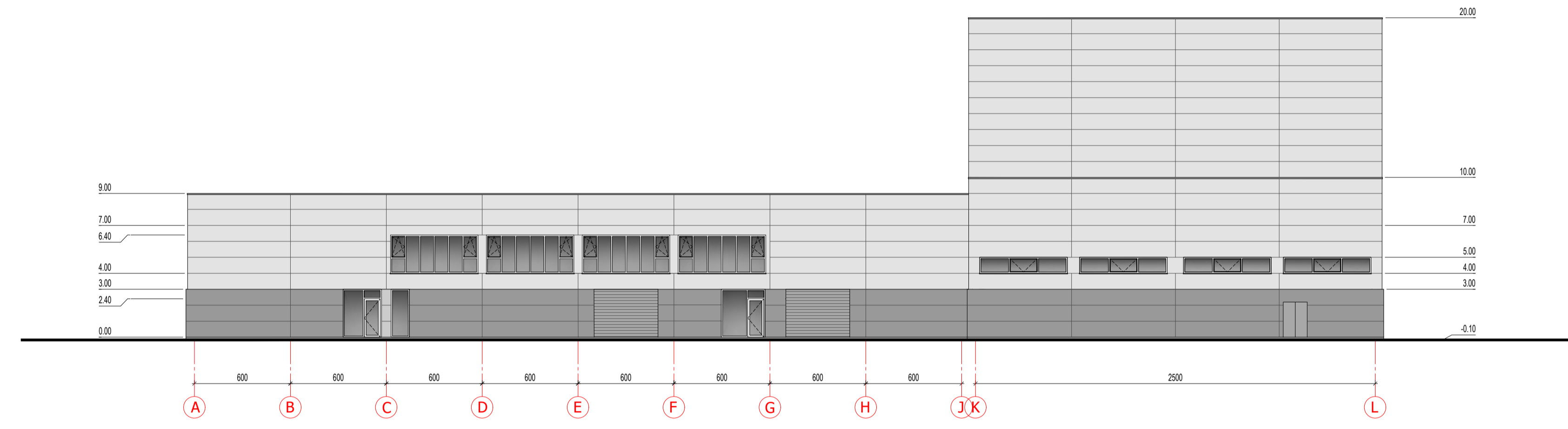
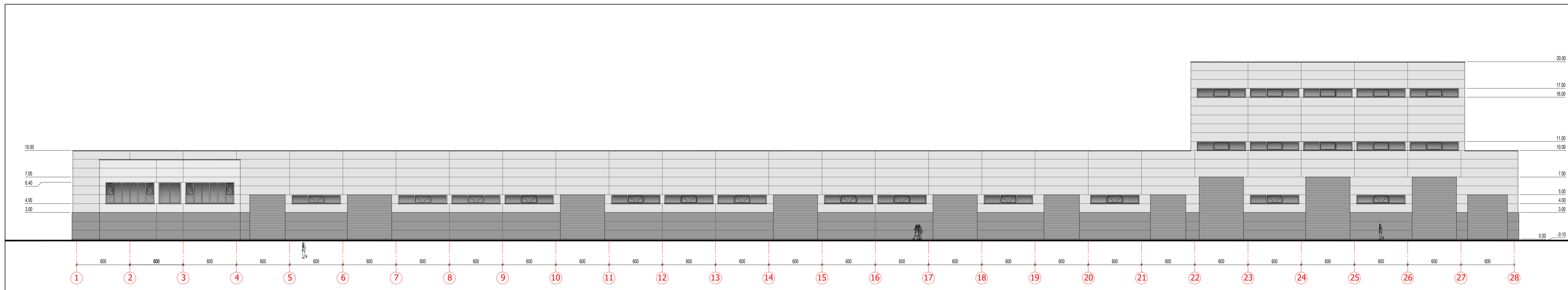
GAMYBINIO PASTATO SU SANDĒLIAVIMO IR ADMINISTRACINĒMIS PATALPOMIS STOGO PLANAS M 1:200





SANDĒLIAVIMO PASKIRTIES PASTATO SU ATVIRA PLOVYKLA STOGO PLANAS M 1:200



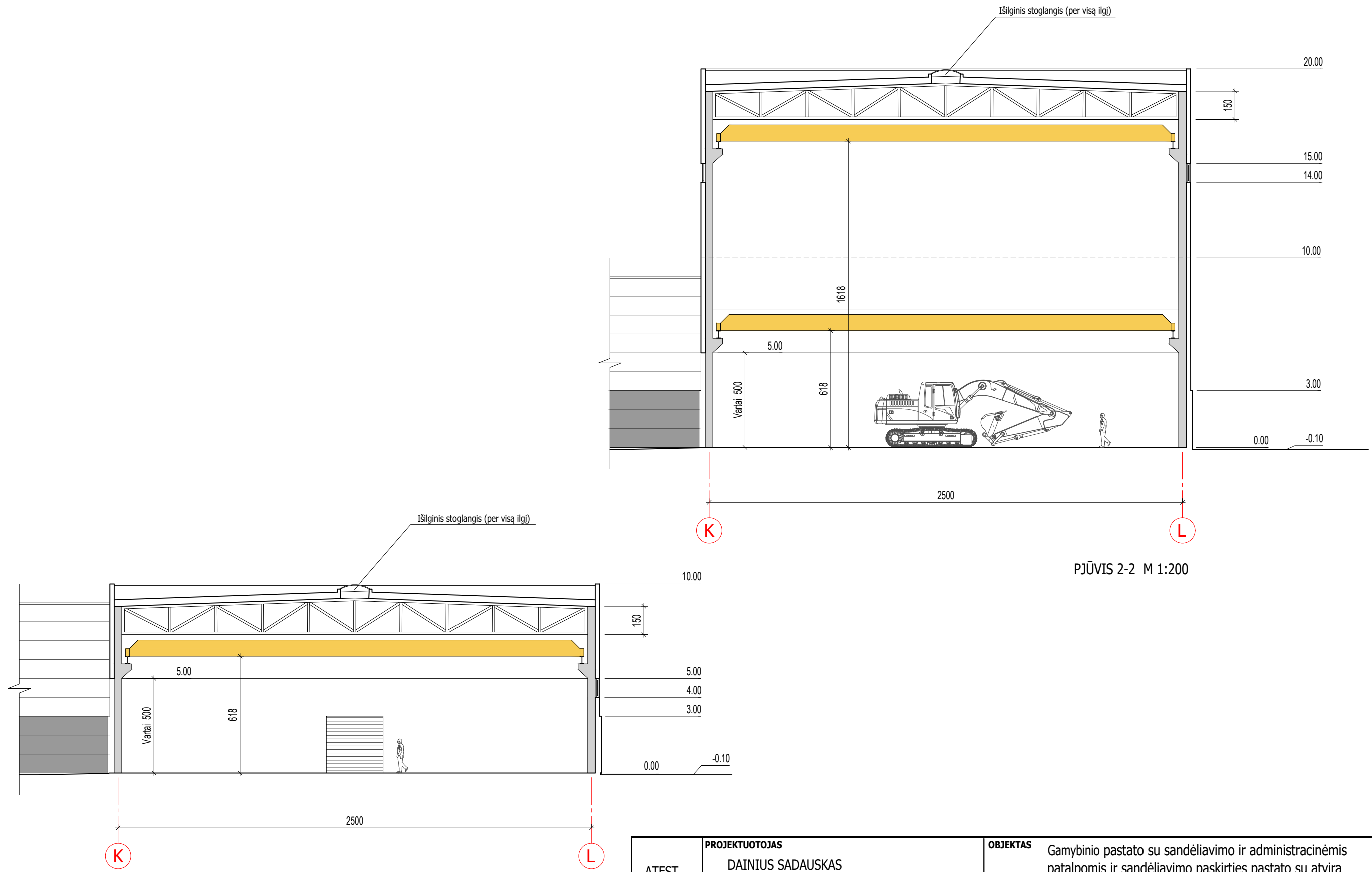
ATEST. NR.	PROJEKTUOTOJAS				OBJEKTAS	Gamybinio pastato su sandėliavimo ir administracinėmis patalpomis ir sandėliavimo paskirties pastato su atvira plovykla Kauno r. sav., Garliavos apyl. sen., Ražiškių k. 27, statybos projektas
	DAINIUS SADAUSKAS INDIVIDUALIOS VEIKLOS VYKDYMO PAŽŪMA Nr. 189069 tel. 8 676 69963					
A 1198	PV	D. Sadauskas	<i>[Signature]</i>	2021	BRĖŽINYS	Stogų planai M 1:200
A 1198	PDV	D. Sadauskas	<i>[Signature]</i>	2021		
Etapas	STATYTOJAS				ŽYMUO	P2106 - PP - SA.B - 3
PP	UAB "Projektana"					
					Laida	0
					Lapas	Lapų



SUTARTINIAI ŽYMĖJIMAI

-  Daugiasluksniai paneliai (molo spalva)
-  Betono plokščių apdaila

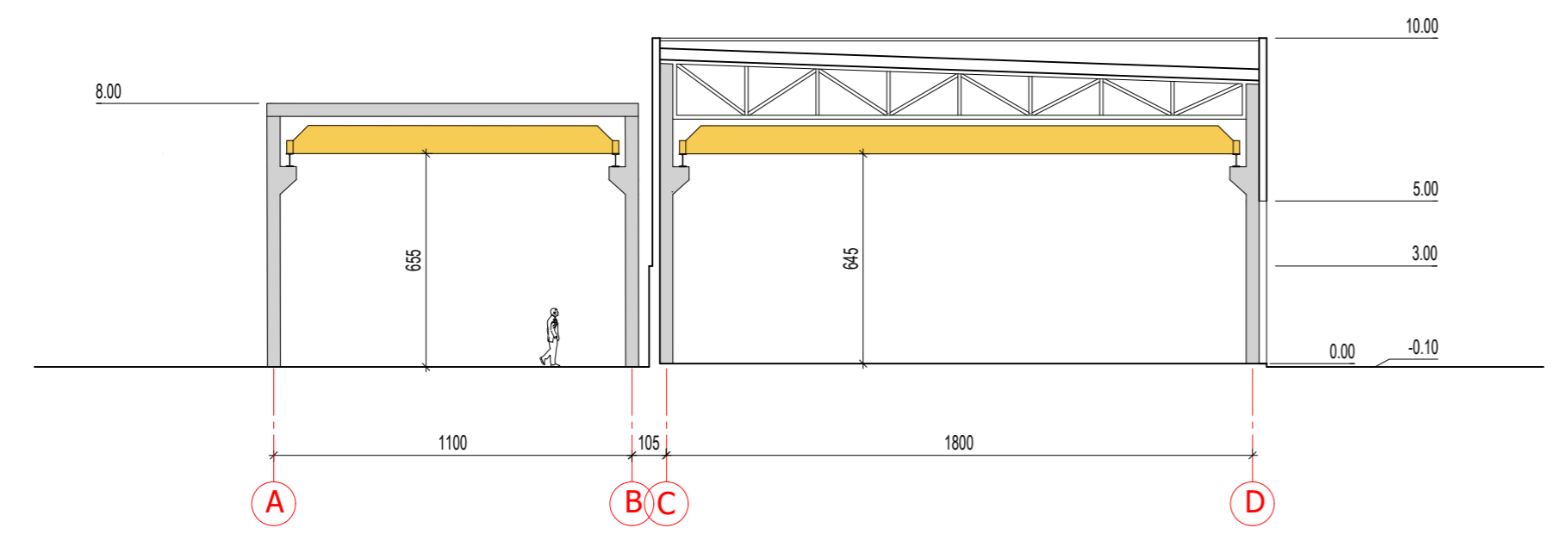
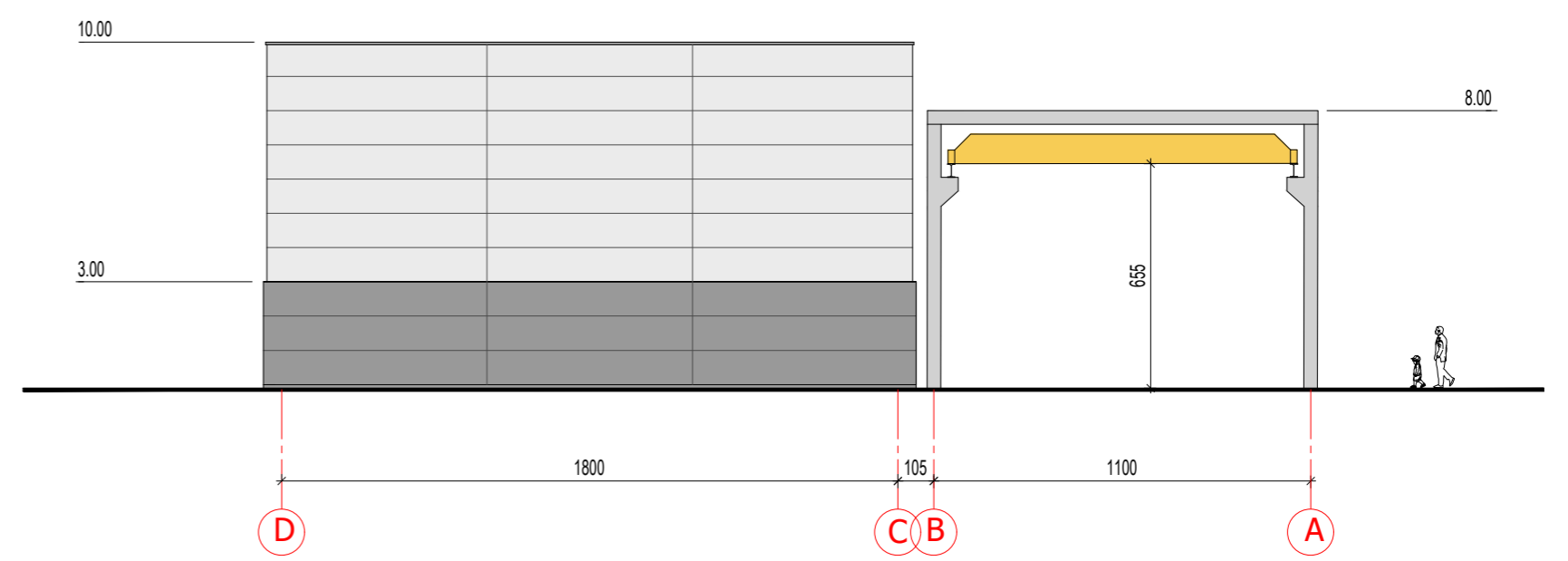
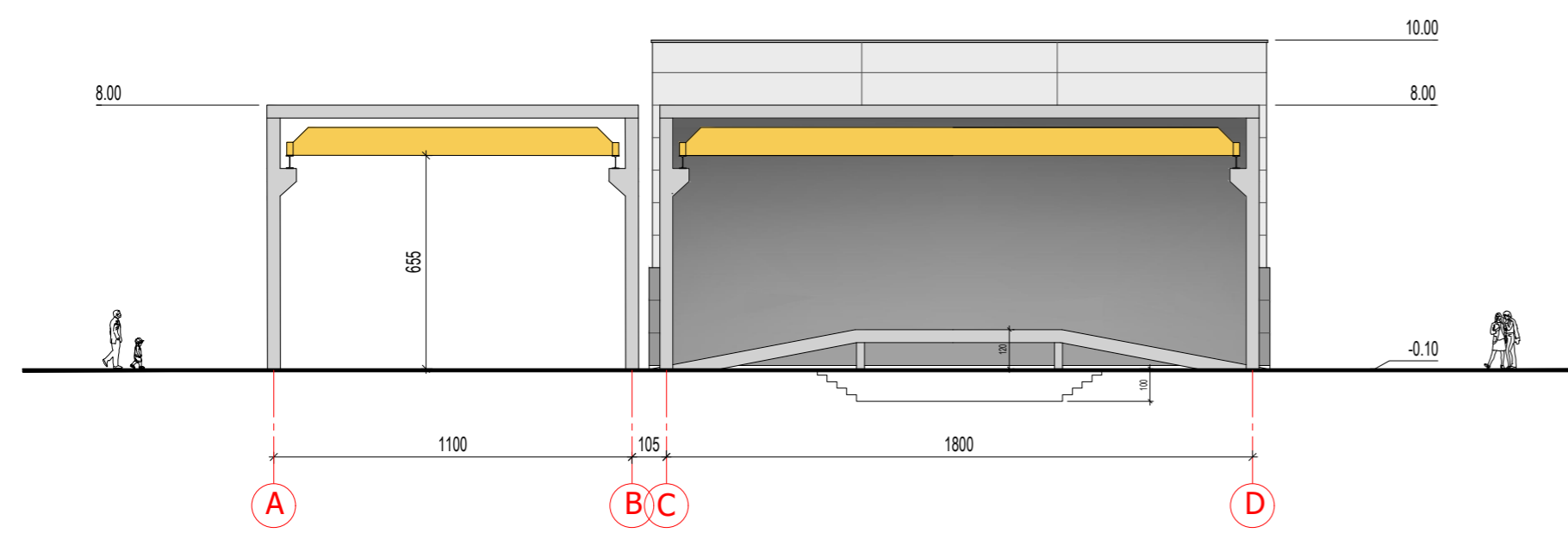
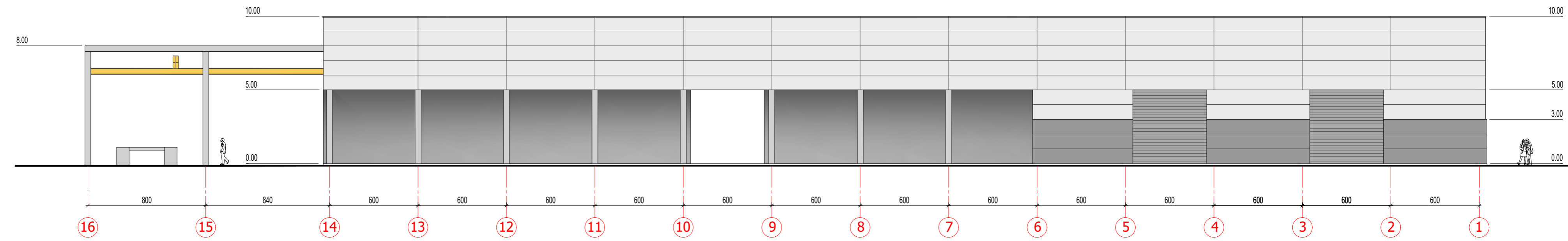
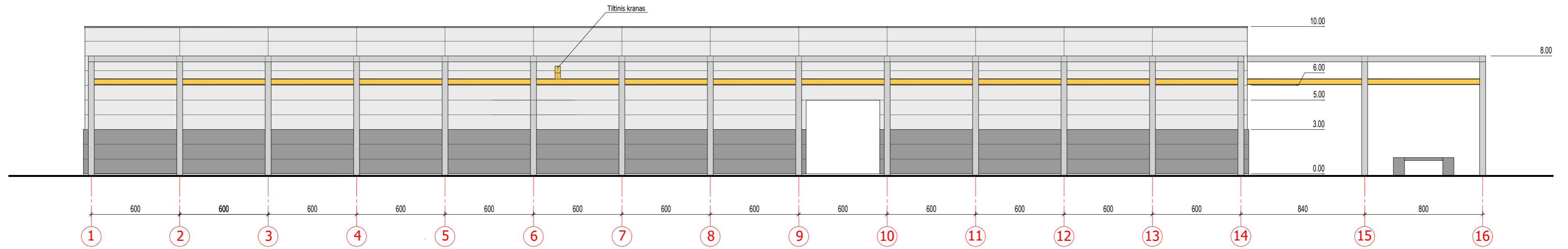
ATEST. NR.	PROJEKTUOTOJAS DAINIUS SADAUSKAS INDIVIDUALIOS VEIKLOS VYKDYMO PAŽYMA Nr. 189069 tel. 8 676 69963				OBJEKTAS Gamybinių pastatų su sandėliavimo ir administracinėmis patalpomis ir sandėliavimo paskirties pastato su atvira plovykla Kauno r. sav., Garliavos apyl. sen., Ražiškių k. 27, statybos projektas	
	A 1198	PV	D. Sadauskas	2021		BRĖŽINYS Gamybinių pastatų su sandėliavimo ir administracinėmis patalpomis / Fasada tarp ašių 1-28, A-L, 28-1, L-A M 1:200
Etapas	STATYTOJAS UAB "Projektana"				ŽYMUO P2106 - PP - SA.B - 4	
PP						Lapas



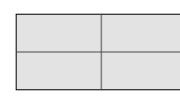
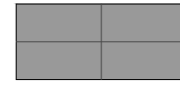
PJŪVIS 1-1 M 1:200

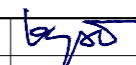

PJŪVIS 2-2 M 1:200

ATEST. NR.	PROJEKTUOTOJAS				OBJEKTAS	Gamybinio pastato su sandėliavimo ir administracinėmis patalpomis ir sandėliavimo paskirties pastato su atvira plovykla Kauno r. sav., Garliavos apyl. sen., Ražiškių k. 27, statybos projektas	
	DAINIUS SADAUSKAS INDIVIDUALIOS VEIKLOS VYKDYMO PAŽYMA Nr.189069 tel. 8 676 69963						
A 1198	PV	D. Sadauskas	<i>[Signature]</i>	2021	BRĖŽINYS	Gamybinis pastatas su sandėliavimo ir administracinėmis patalpomis / Pjūviai 1-1, 2-2 M 1:200	Laida
A 1198	PDV	D. Sadauskas	<i>[Signature]</i>	2021			0
Etapas	STATYTOJAS				ŽYMUO	P2106 - PP - SA.B - 5	Lapas
PP	UAB "Projektana"						Lapų



SUTARTINIAI ŽYMĖJIMAI

-  Daugiasluksniai paneliai (molio spalva)
-  Betono plokščių apdaila

ATEST. NR.	PROJEKTUOTOJAS				OBJKTAS	Gamybinio pastato su sandėliavimo ir administracinėmis patalpomis ir sandėliavimo pastato su atvira plovykla Kauno r. sav., Garliavos apyl. sen., Raziškių k., Rokų pl. 27, statybos projektas	
	DAINIUS SADAUSKAS INDIVIDUALIOS VEIKLOS VYKDYMO PAŽYMA Nr. 189069 tel. 8 676 69963					BRĖZINYS	Sandėliavimo pastatas su atvira plovykla / Fasadai. Pjūvis 1-1 M 1:200
A 1198	PV	D. Sadauskas		2021	ŽYMUO		P2106 - PP - SA,B - 6
A 1198	PDV	D. Sadauskas		2021		0	
Etapas	STATYTOJAS				Lapas	Lapų	
PP	UAB "Projektana"						