



Statytojas:  
**UAB „TELTONIKA EMS“**

Į. k. 304969430, Liepkalnio g. 132A, LT-02121 Vilnius

Administracinės paskirties pastatas su gamybos ir sandėliavimo patalpomis Paluokesos g. 11, Molėtuose, statybos projektas

Nauja statyba  
Projektiniai pasiūlymai  
Ypatingi statiniai  
Projekto Nr.: 2L-2021-07  
Laida: 0

Projektuotojas:  
**UAB „2L ARCHITECTS“**

Į. k. 302825424, M. K. Čiurlionio g. 70, LT-03100 Vilnius  
Tel. Nr.: +370 695 46175, el. paštas: info@2larchitektai.lt

PV, P. Latakas (A 2065 ) \_\_\_\_\_

Arch, K. Šimkūnaitė (BK 015111) \_\_\_\_\_

**PAVADINIMAS:** Administracinės paskirties pastatas su gamybos ir sandėliavimo patalpomis Paluokesos g. 11, Molėtuose, statybos projektas  
**STATYTOJAS:** UAB „TELTONIKA EMS“  
**STADIJA:** Projektiniai pasiūlymai

## SUDĖTIES ŽINIARAŠTIS

### 1. DOKUMENTŲ SUDĖTIES ŽINIARAŠTIS


Nr.	Dokumento pavadinimas	Dokumento žymuo	Lapų sk.	Laida
1.	Projekto dalies dokumentų žiniaraštis	2L-2021-07-PP-DŽ	1	0
2.	Projekto dalies aiškinamasis raštas	2L-2021-07-PP-AR	5	0

### 2. BRĖŽINIŲ SUDĖTIES ŽINIARAŠTIS

Nr.	Brėžinio pavadinimas	Dokumento žymuo	Lapų sk.	Laida
1.	Vizualizacijos	2L-2021-07-PP-VIZ	3	0
2.	Sklypo sutvarkymo planas M 1:500	2L-2021-07-PP-SP-01	1	0
3.	Aukštų planai	2L-2021-07-PP-SA-01	1	0
4.	Pjūviai	2L-2021-07-PP-SA-04	1	0
5.	Fasadai	2L-2021-07-PP-SA-05	1	0

### 3. PRIEDAI

Nr.	Dokumento pavadinimas	Lapų sk.
1.	2021-06-03 Projektinių pasiūlymų rengimo užduotis	3

0	04/06/2021	Projektiniai pasiūlymai			
Laida	Išleidimo data	Laidos statusas, keitimo priežastis			
	 J. k. 302825424, M. K. Čiurlionio g. 70, LT-03100 Vilnius Tel. Nr.: +370 695 46175 El. paštas: info@2larchitektai.lt	Administracinės paskirties pastatas su gamybos ir sandėliavimo patalpomis Paluokesos g. 11, Molėtuose, statybos projektas			
A 2065	PV, PDV	P. Latakas	Sudėties žiniaraštis	Laida	
	Arch.	K. Šimkūnaitė		0	
LT	UAB „TELTONIKA EMS“		2L-2021-07-PP-DŽ	Lapas 1	Lapų 1

**PAVADINIMAS:** Administracinės paskirties pastatas su gamybos ir sandėliavimo patalpomis Paluokesos g. 11, Molėtuose, statybos projektas  
**STATYTOJAS:** UAB „TELTONIKA EMS“  
**STADIJA:** Projektiniai pasiūlymai

## AIŠKINAMASIS RAŠTAS

### 1. PAGRINDINIAI PROJEKTAVIMO BEI STATYBOS DUOMENYS

<b>Objekto pavadinimas</b>	Administracinės paskirties pastatas su gamybos ir sandėliavimo patalpomis Paluokesos g. 11, Molėtuose, statybos projektas
<b>Projekto stadija</b>	Projektiniai pasiūlymai
<b>Statybos vieta</b>	Paluokesos g. 11 Molėtai, žemės sklypo kad. Nr. 6252/0005:295
<b>Statybos rūšis</b>	Nauja statyba
<b>Objekto paskirtis</b>	Administracinės paskirties pastatas
<b>Statinių kategorijos</b>	Ypatingas
<b>Statytojas</b>	UAB „TELTONIKA EMS“, į. k. 304969430, direktorius Simas Rutkauskas
<b>Projektuotojas</b>	UAB „2L Architects“, į. k. 302825424, direktorius Paulius Latakas
<b>Statinio projektavimo pagrindas</b>	Projektavimo užduotis Statybos Techniniai Reglamentai ir kiti reikalavimai Teritorijos detalusis planas Projektinių pasiūlymų rengimo užduotis
<b>Statybos fin. šaltinis</b>	Privačios lėšos

Statinio kategorija – ypatingas; Naujai projektuojamas administracinės paskirties pastatas su gamybos ir sandėliavimo patalpomis Molėtuose, Paluokesos g. 11. Pagrindinė pastato naudojimo paskirtis – administracinis pastatas. Pastatas projektuojamas išilgai sklypo, lygiagrečiai Aplinkelio g., iki jo numatoma atvesti inžinerinius tinklus - elektrą, vandentiekį, lietaus ir buitines nuotekas, ryšius, centralizuotus šilumos tinklus, įrengti automobilių saugojimo aikšteles, privažiavimus bei apvažiavimus aplink pastatą, poilsio aikšteles, elektromobilių krovimo stoteles.


Šiuo metu sklype nėra jokių statinių.

Projektiniai pasiūlymai parengti vadovaujantis užsakovo pateikta projektavimo užduotimi, Lietuvos Respublikoje galiojančiais statybų techniniais reglamentais bei normomis bei teritorijai galiojančiu detaliuoju planu. Pagal STR 1.04.04:2017 "Statinio projektavimas, projekto ekspertizė" pastatas patenka į visuomenei svarbių statinių sąrašą (7.9). Visuomenės informavimo procedūra atliekama techninio projekto rengimo metu.

Sklypo paskirtis: komercinės paskirties objektų teritorijos. Projektiniai pasiūlymai neprieštarauja detaliojo plano sprendiniams.

Šiuo metu atliekama atranka dėl planuojamos ūkinės veiklos poveikio aplinkai vertinimo. Aplinkos apsaugos agentūros išvada gaunama techninio projekto rengimo metu. Taip pat atliekami geologiniai tyrinėjimai.

Statybos objekto finansavimo šaltinis - privačios lėšos.

0	04/06/2021	Projektiniai pasiūlymai		
Laida	Išleidimo data	Laidos statusas, keitimo priežastis		
		į. k. 302825424, M. K. Čiurlionio g. 70, LT-03100 Vilnius Tel. Nr.: +370 695 46175 El. paštas: info@2larchitektai.lt	Administracinės paskirties pastatas su gamybos ir sandėliavimo patalpomis Paluokesos g. 11, Molėtuose, statybos projektas	
A 2065	PV, PDV	P. Latakas	Aiškinamasis raštas	Laida
	Arch.	K. Šimkūnaitė		0
LT	UAB „TELTONIKA EMS“			Lapas
			2L-2021-07-PP-AR	Lapų
				1
				5

**PAVADINIMAS:** Administracinės paskirties pastatas su gamybos ir sandėliavimo patalpomis Paluokesos g. 11, Molėtuose, statybos projektas  
**STATYTOJAS:** UAB „TELTONIKA EMS“  
**STADIJA:** Projektiniai pasiūlymai



1 pav. Situacijos schema

Sklypo plotas yra 19952 m<sup>2</sup>. Jis yra pietinėje Molėtų miesto dalyje, mišrioje zonoje. Sklypas (skl. kad. nr. 6252/0005:295) nuosavybės teise priklauso Lietuvos respublikai, pagal nuomos sutartį valstybine žeme disponuoja UAB „TELTONIKA EMS“.

Žemės sklypo nekilnojamojo turto registro duomenų išrašė nurodyti šie papildomi teritorijos naudojimo reglamentai: servitutas – teisė tiesti, aptarnauti, naudoti požemines, antžemines komunikacijas (tarnaujantis); viešųjų ryšių tinklų elektroninių ryšių infrastruktūros apsaugos zonos (III skyrius, vienuoliktas skirsnis); kelių apsaugos zonos (III skyrius, antrasis skirsnis); elektros tinklų apsaugos zonos (III skyrius, ketvirtasis skirsnis); šilumos perdavimo tinklų apsaugos zonos (III skyrius, dvyliktasis skirsnis), vandens tiekimo ir nuotekų, paviršinių nuotekų tvarkymo infrastruktūros apsaugos zonos (III skyrius, dešimtas skirsnis).

**Meteorologinės** sąlygos Molėtų mieste: vidutinė metinė temperatūra 5,8 °C (absoliutus minimumas -42,9 °C, maksimumas +34,4°C), kritulių kiekis per metus 650mm, saulės spindėjimo trukmė valandomis apie 1850, vidutinis vėjo greitis per metus 3,1m/s.

Sklypo reljefas kalvotas, aukščių skirtumas nuo pietinio sklypo krašto iki šiaurinio vyrauja ~ 5m. Aukščiausia altitudė 158,26m, žemiausia 152,98m. Bendras peraukštėjimas – 5,28 m. Sklypo vertikalinis planavimas parenkamas pagal gamybos technologiją ir transporto srautus, kiek galima pritaikant prie esamos situacijos. Pastato nulinė altitudė parenkama artima sklypo lygiui + 155,80m.

Žemės sklype nėra gamtos objektų ir registruotų nekilnojamųjų kultūros paveldo vertybių, kurios būtų paskelbtos valstybės saugomomis.

### 1.1. Projekto etapiškumas

Administracinės paskirties pastatą su gamybos ir sandėliavimo patalpomis numatoma statyti vienu etapu.

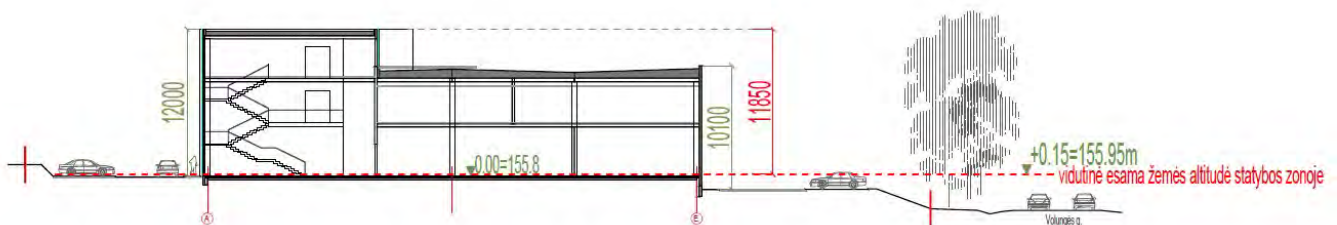
2L-2021-07-PP-AR	Lapas	Lapų	Laida
	2	5	0

**PAVADINIMAS:** Administracinės paskirties pastatas su gamybos ir sandėliavimo patalpomis Paluokesos g. 11, Molėtuose, statybos projektas  
**STATYTOJAS:** UAB „TELTONIKA EMS“  
**STADIJA:** Projektiniai pasiūlymai

## 2. PAGRINDINIAI TECHNINIAI RODIKLIAI

Nr.	Pavadinimas	Kiekis	Mato vnt.
1	Sklypo plotas	19952	m <sup>2</sup>
2	Esamas sklypo užstatymo plotas	7999	m <sup>2</sup>
3	Esamas sklypo užstatymo intensyvumas	0,55	%
4	Esamas sklypo užstatymo tankumas	40	%
5	Pastato bendrasis plotas	10913	m <sup>2</sup>
6	Pastato tūris	72 551	m <sup>3</sup>
7	Pastato aukštis	11,85m	m
8	Aukštų skaičius	2 aukštai su antresole	vnt.
9	Apželdintas sklypo dalies plotas	3313,43	m <sup>2</sup>
10	Apželdinta sklypo dalis procentais	16,60	%

Pastatas yra projektuojamas šlaite, todėl jo aukštis skaičiuojamas nuo esamos vidutinės žemės altitudės statybos zonoje iki aukščiausio pastato taško:



Schema: pastato aukščio skaičiavimas

Absoliutinė leidžiama altitudė pagal galiojantį detalų planą yra 170,00 m. Projektuojamo pastato atveju ji neviršija ir yra 167,80 m.

## 3. SKLYPO SUTVARKYMO SPRENDINIAI

Analizuojama teritorija yra Molėtų miesto pietryčių dalyje, miesto dalies (rajonų) centro zonoje. Sklypas iš šiaurinės pusės ribojasi su Volungės g., rytinėje pusėje su Paluokesos gatve, pietinėje – Aplinkkelio g., vakarinėje – Ažuolų g. Aplinkui sklypą – miesto dalies (rajonų) centro zona ir mažo užstatymo intensyvumo zona.

Projektuojamo objekto sklype šiuo metu nėra esamų statinių ar saugotinių želdynų. Sklype praeina šios inžinerinės komunikacijos - elektra, vandentiekis, buitinė kanalizacija.

Numatomi du įvažiavimai į sklypą rytinėje pusėje iš Paluokesos gatvės. Įvažiavimai projektuojami

2L-2021-07-PP-AR	Lapas	Lapų	Laida
	3	5	0

<b>PAVADINIMAS:</b>	Administracinės paskirties pastatas su gamybos ir sandėliavimo patalpomis Paluokesos g. 11, Molėtuose, statybos projektas
<b>STATYTOJAS:</b>	UAB „TELTONIKA EMS“
<b>STADIJA:</b>	Projektiniai pasiūlymai

techninio projekto rengimo metu pagal prisijungimo prie susisiekimo komunikacijų sąlygas.

Pagrindinės transporto priemonės, atvykstančios į teritoriją: lengvieji automobiliai - darbuotojų ir klientų, mikroautobusai, sunkusis autotransportas - gamybai reikalingų medžiagų atvežimas ir pagamintos produkcijos išvežimas.

Automobilių parkavimas sprendžiamas vadovaujantis STR 2.06.04:2014 "Gatvės ir vietinės reikšmės keliai. Bendrieji reikalavimai". Numatomas bendras naujai projektuojamų automobilių parkavimo vietų skaičius yra 164. 6 parkavimo vietos pritaikytos žmonėms su negalia ir 6 vietos (4%) skirtos elektromobiliams įkrauti.

Pastatas projektuojamas išlaikant norminius atstumus nuo gretimų sklypų ribų.

Numatoma aikštelių ir įvažiavimų važiuojamoji danga – asfaltas, stovėjimo vietų danga – betoninės trinkelės.

Šiaurinė sklypo dalis aptveriamą segmentine tvora, ties šiauriniu įvažiavimu numatomi vartai, ties abejais įvažiavimais numatomi pakeliami kelio užkardai. Sklypo pakraščiai apželdinami veja panaudojant tai vertikaliniam planiravimui. Želdinių tvarkymas sklypo dalyje sprendžiamas vadovaujantis LR AM 2007 12 21 įsakymu Nr. D1-694 "Dėl atskirųjų rekreacinės paskirties želdynų plotų normų ir priklausomųjų želdynų normų (plotų) nustatymo tvarkos aprašo patvirtinimo" reikalavimais. Faktinis želdynų, įskaitant vejas, plotas 16,60% viso žemės sklypo ploto. Planuojamoje teritorijoje saugomų želdinių nėra. Projekte numatomi naujai sodinami medžiai. Numatoma galimybė privažiuoti prie pastato priešgaisrinium transportu iš visų pusių.

Projektuojamas teritorijos vidaus apšvietimas nuo stulpų, grindinių šviestuvų ir pastato.

### 3.1 Sklypo pritaikymas žmonėms su negalia

Projektas parengtas vadovaujantis STR 2.03.01:2019 "Statinių prieinamumas"; nurodymais. Administracinėse patalpose numatomos darbo vietos žmonėms su judėjimo negalia, čia pagrindinėje laiptinėje yra suprojektuotas liftas, abiejuose aukštuose suprojektuoti ir jiems pritaikyti tualetai. Šioje pastato dalyje ŽN pritaikytos durys: jas atidarius, angos beklūtis plotis, matuojant tarp varčios ir staktos vidaus, yra ne mažesnis nei 850 mm.

Automobilių stovėjimo aikštelėje, prie pagrindinių įėjimų, numatomos vietos pritaikytos žmonėms su negalia (4 %). Joms yra numatytas vertikalus ir horizontalus ženklavimas. Atstumas nuo toliausiai esančios ŽN automobilio stovėjimo vietos iki pagrindinio įėjimo į pastatą neviršija 60m. Pėsčiųjų takai ir prieigos nuo ŽN automobilių stovėjimo vietų iki pastato pritaikomi ŽN. Pėsčiųjų takų dangos – pakankamai šiurkščios, neslidžios, siūlės tarp plytelių ne platesnės nei 15mm, takų zonoje esančių grotų, dangčių ir pan.

Važiuojamosios dalies ir takų dangos nuolydis ŽN automobilių stovėjimo vietose yra ne didesnis kaip 1:40 (2.5%) bet kuria kryptimi. Pėsčiųjų tako plotis yra ne mažesnis kaip 1200mm. Pėsčiųjų tako išilginis nuolydis ne didesnis kaip 1:20 (5%). Skersinis nuolydis - ne didesnis kaip 1:30 (3.3%).

## 4. ARCHITEKTŪRINIAI SPRENDINIAI

### 4.1 Pastato funkcija

Administracinės paskirties pastato su gamybos ir sandėliavimo patalpomis sklypo schemą bei pastato architektūrinę išraišką bei funkcinių patalpų išdėstymą lėmė įvažiavimo galimybės, sklypo konfiguracija, užsakovo numatyta funkcinė programa bei teritorijai galiojantis detalusis planas.

Pirmame pastato aukšte projektuojamos gamybinės, techninės, administracinės patalpos, laboratorijos, sandėliai, san. mazgai, laiptinės, pietinėje pastato dalyje, ties pastato viduriu - pagrindinis įėjimas. Antrame aukšte projektuojamas holas, administracinės patalpos palei pietinį fasadą, darbuotojų persirengimo patalpos, san. mazgai, techninės patalpos palei šiaurinę pastato pusę. Antro aukšto antresolėje projektuojama viena administracinė patalpa. Gamybinės patalpos planuojamos pirmo aukšto centrinėje dalyje, talpinančios būsimą gamybos bei medžiagų sandėliavimo technologiją. Vakariniame ir rytiniame pastato dalyse numatomos sandėliavimo zonos. Medžiagų atvežimas bei prekių išvežimas planuojamas iš vakarinės bei rytinės pusių.

Sklypo šiaurės vakariniame kampe projektuojama transformatorinė.

2L-2021-07-PP-AR	Lapas	Lapų	Laida
	4	5	0

<b>PAVADINIMAS:</b>	Administracinės paskirties pastatas su gamybos ir sandėliavimo patalpomis Paluokesos g. 11, Molėtuose, statybos projektas
<b>STATYTOJAS:</b>	UAB „TELTONIKA EMS“
<b>STADIJA:</b>	Projektiniai pasiūlymai

## 4.2 Planuojamos ūkinės veiklos technologijos aprašymas

Gamybos paskirties patalpose numatoma gaminti elektronikos gaminius – paviršinio montažo plokštes skirtas GSM, Wifi, Ethernet, GNSS, bei BT ryšio technologijoms. Sandėliavimo paskirties patalpose bus vykdoma logistinė veikla, iškraunamos ir perkraunamos prekės, medžiagos. Sandėliavimo patalpose produktai ir medžiagos laikomos stelažuose iki 5,50 m aukštyje. Produktai, prekės, medžiagos laikomos pagal statytojo specialią gamybos technologiją.

## 4.3 Pastato fasadų sprendiniai

Išorinėms pastato sienoms į Aplinkelio gatvės pusę numatomas aliuminio sistemos stiklo fasadas. Ūkinio - šiaurinio fasado sienos - daugiasluoksnės plokštės su paslėptu tvirtinimu, PIR užpildu ir vertikaliomis vitrinomis į gamybos patalpas visu pastato aukščiu. Lauko sienų Aplinkelio gatvės pusėje apdaila – aliuminio kompozito plokštės, spalva numatoma šviesiai pilka su melsvu atspalviu, neutrali, vidaus spalva numatoma šviesi – pilkšva arba balta. Montavimas – vertikalus. Visų aliuminio fasadinės sistemos langų, durų ir vartų rėmų spalva – šviesaus natūralaus aliuminio spalvos, išryškinant pastato tūrio vertikalų dalinimą ir vitrinas.

Pastato stogas sudalintas vienodais šlaitais. Lietaus nuvedimo sistema – vidinė. Stogo apskardinimui numatomi cinkuoti skardos lankstiniai. Gamybos patalpose projektuojami langai į šiaurinę pusę, natūraliai šviesai patekti į vidų ir stoglangiai - dūmams pašalinti. Administracinės dalies pusėje palei rytinio fasado įkirpimus projektuojamos skaidraus stiklo, aliuminio profilio vitrinos, nusileidžiančios žemyn nuo gamybinės dalies vitrinų palei stogą. Administracinės dalies priestato fasadas visu perimetru projektuojamas iš vitrinų (pav. 4).

## 5. KONSTRUKCINIAI SPRENDINIAI

Gamybos patalpose numatomos gelžbetonio surenkamos kolonos su metalinėmis santvaromis. Administracinėse patalpose - gelžbetonio surenkamos kolonos ir perdangos, stogui - paklotas. Pastatas bus l atsparumo ugniai, detalizuojama GS projekto dalyje TP metu.

Pamatai poliniai su galvenomis.

Išorinėms sienoms gamyboje numatytos daugiasluoksnės plokštės. Stogas –EPS + mineralinė vata arba rockwool, stogo dangą šviesi PVC.

## 6. HIGIENA, SVEIKATA, APLINKOS APSAUGA

Pastatas statomas taip, kad būtų užtikrintos tinkamos statinyje esančių žmonių higienos sąlygos, nekiltų grėsmė žmonių sveikatai. Statinių konstrukcijoms ir apdailai nenaudojamos žmogaus sveikatai kenksmingos medžiagos. Statybinės atliekos bus tvarkomos LR atliekų tvarkymo įst. 2002-07-01 Nr. IX-1004 nustatyta tvarka. Gruntas, iškastas per statybų procesą, naudojamas minimaliam sklypo paviršiaus lyginimui.

Gamybinėje dalyje neigiama įtaka dirbantiems žmonėms privalo būti sumažinama, naudojant darbuotojų asmenines apsaugos priemones, atsižvelgiant į darbo specifiką.

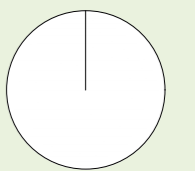
Statomi pastatai ir juose vykdoma veikla neblogins šalia esančių teritorijų aplinkos garso klasių rodiklių. Akustinis komfortas užtikrinamas tiek pastatuose, tiek aplinkoje. Visi fragmentinį triukšmą keliantys faktoriai (mechanizmų darbas ir pan.) vykdomi tik gamybos ceche, tad į aplinką patenkantis triukšmas yra minimalus.

Esamų įregistruotų taršos šaltinių, turinčių savo SAZ, ir galinčių neigiamai įtakoti planuojamą veiklą nėra. Pateikti sprendiniai neprieštarauja teritorijų planavimo dokumentams.

2L-2021-07-PP-AR	Lapas	Lapų	Laida
	5	5	0

**BRÉŽINIAI**





PROJEKTUOJAMAS PĒSČIŅŪ IR DVIRAČIŪ TAKAS

Automatizēti kustīgi vārti  
Eismo kontroles sistēma

Eismo kontroles sistēma

ELEKTROS TRANSFORMATĪVĒ

0.00=±155.80

0.02

Konteineris su presu

Rūkykla  
Dviračių saugykla  
su stogine

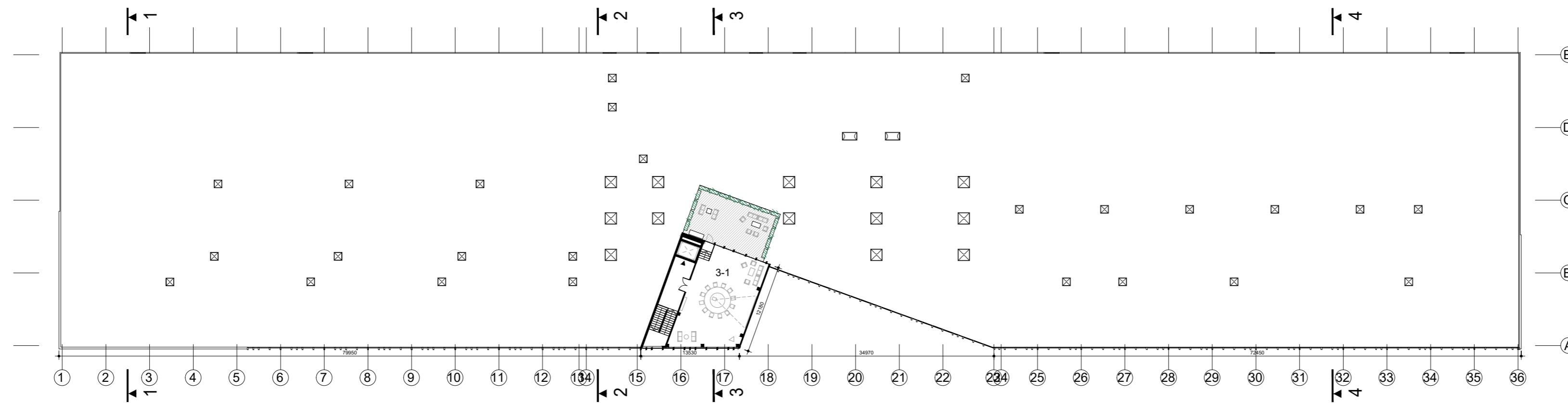
Vištos el. aut. įkrovimui

1	Projektuojamas pastatas	~ 10913m <sup>2</sup>
2	Projektuojama transformatorinė pastotė	-
3	Privažiavimas prie pastato ir automobilių parkavimas	

- Sklypo riba
- Užstatymo riba
- Servitutas
- Projektuojamas apželdinimas
- Projektuojamas šaligatvis
- Projektuojama tvora

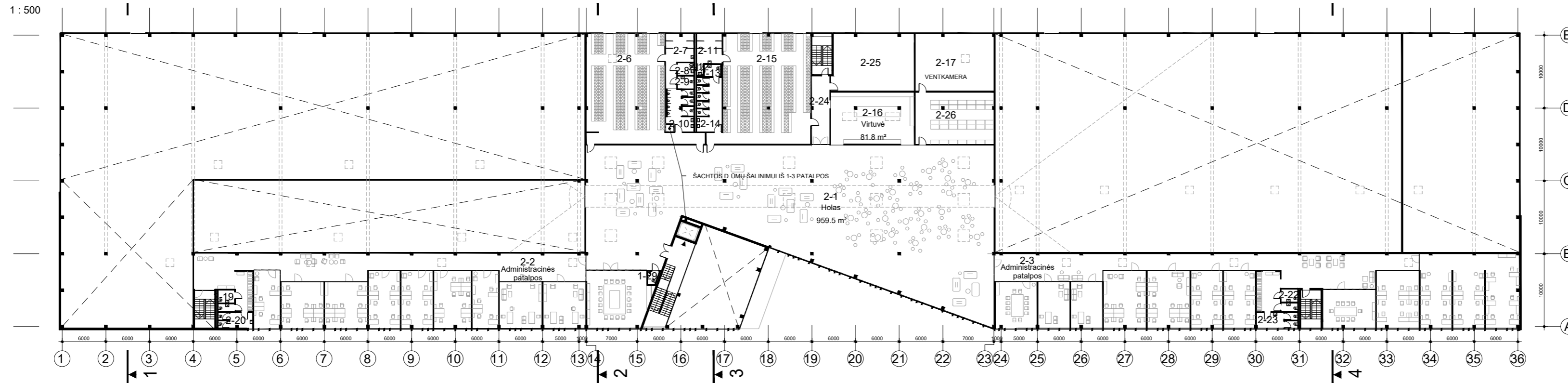
Viso: 164 automobilių vietos

0	2020-06-14	Projektiniai pasiūlymai
Laida	Išleidimo data	Laidos statusas, keitimo priežastys (jei taikoma)
Kval. patv. dok. Nr.	<b>2</b> UAB "2L Architects" Įm.k. 302825424, PVM kodas: LT100007031213, Adresas: M. K. Čiurlionio g. 70, LT-03100, Vilnius Tel. +37061620968	Administracinės paskirties pastatas su gamybos ir sandėliavimo patalpomis Paluokėsos g. 11 Molėtųse, statybos projektas
A 2065	PV/PDV Arch.	P. Latakas K. Šimkūnaitė
LT	Statytojas: UAB "TELTONIKA EMS"	Brėžinio pavadinimas Sklypo sutvarkymo planas M 1 : 500 Brėžinio žymuo 2L-2021-07-PP-SP-01
		Lapas Lapų
		1 1



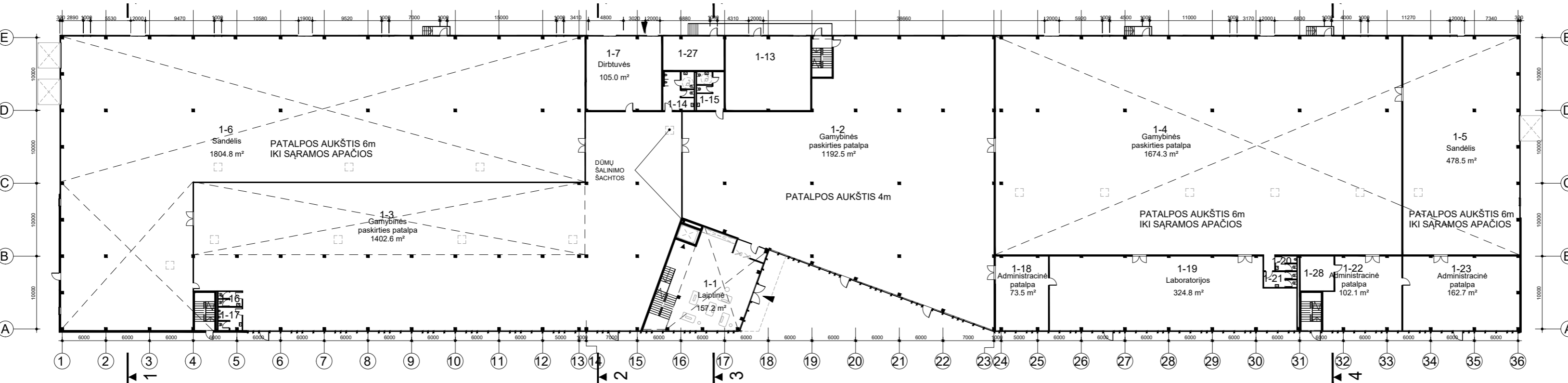
2 A. ANTRESOLĖS PLANAS  
1 : 500

Antro a. antresolės patalpų eksplikacija		
Nr.	Pavadinimas	Plotas
3-1	Administracinė patalpa	125.44 m <sup>2</sup>
		125.44 m <sup>2</sup>
		10913 m <sup>2</sup>



2 AUKŠTO PLANAS  
1 : 500

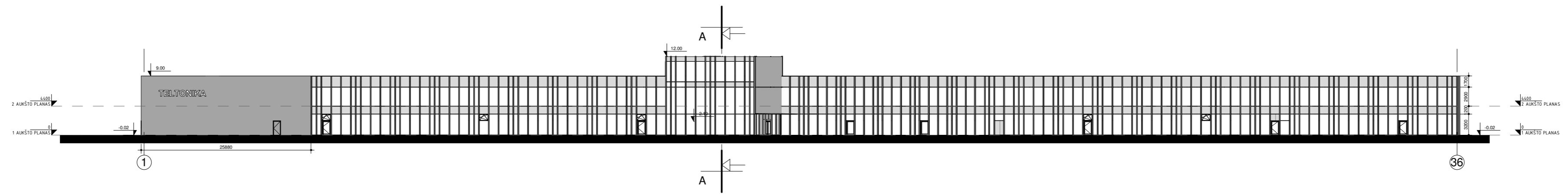
Antro aukšto patalpų eksplikacija		
Nr.	Pavadinimas	Plotas
1-29	WC	2.40 m <sup>2</sup>
2-1	Holas	959.53 m <sup>2</sup>
2-2	Administracinės patalpos	576.28 m <sup>2</sup>
2-3	Administracinės patalpos	681.17 m <sup>2</sup>
2-6	Persirengimo patalpa	171.07 m <sup>2</sup>
2-7	Dušinės	20.31 m <sup>2</sup>
2-8	Valytojo patalpa	3.76 m <sup>2</sup>
2-9	WC (neigaliųjų)	3.94 m <sup>2</sup>
2-10	WC	19.66 m <sup>2</sup>
2-11	Dušinės	14.27 m <sup>2</sup>
2-12	Valytojo patalpa	1.49 m <sup>2</sup>
2-13	WC (neigaliųjų)	3.72 m <sup>2</sup>
2-14	WC (neigaliųjų)	25.00 m <sup>2</sup>
2-15	Persirengimo patalpa	184.73 m <sup>2</sup>
2-16	Virtuvė	81.80 m <sup>2</sup>
2-17	Techninė patalpa	84.54 m <sup>2</sup>
2-19	WC	6.67 m <sup>2</sup>
2-20	WC	10.45 m <sup>2</sup>
2-22	WC	6.95 m <sup>2</sup>
2-23	WC	11.60 m <sup>2</sup>
2-24	Koridorius	23.57 m <sup>2</sup>
2-25	Techninė patalpa	87.75 m <sup>2</sup>
2-26	Techninė patalpa	76.71 m <sup>2</sup>
		3057.37 m <sup>2</sup>



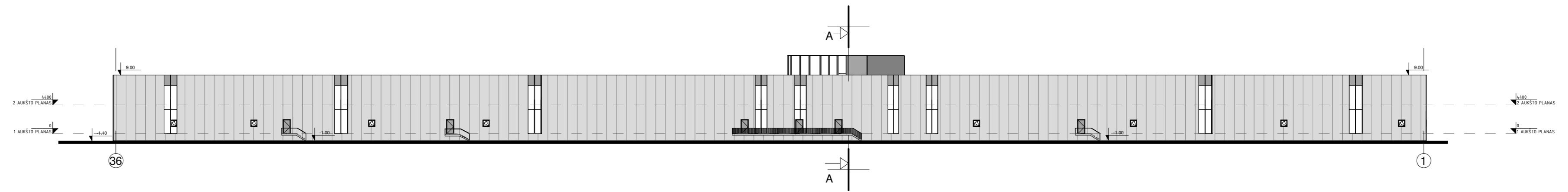
1 AUKŠTO PLANAS  
1 : 500

Pirmo aukšto patalpų eksplikacija		
Nr.	Pavadinimas	Plotas
1-1	Laiptinė	157.24 m <sup>2</sup>
1-2	Gamybinės paskirties patalpa	1192.52 m <sup>2</sup>
1-3	Gamybinės paskirties patalpa	1402.64 m <sup>2</sup>
1-4	Gamybinės paskirties patalpa	1674.30 m <sup>2</sup>
1-5	Sandėlis	478.49 m <sup>2</sup>
1-6	Sandėlis	1804.85 m <sup>2</sup>
1-7	Dirbtuvės	104.96 m <sup>2</sup>
1-13	Techninė patalpa	118.88 m <sup>2</sup>
1-14	WC	21.52 m <sup>2</sup>
1-15	WC	19.18 m <sup>2</sup>
1-16	WC	6.37 m <sup>2</sup>
1-17	WC	10.02 m <sup>2</sup>
1-18	Administracinė patalpa	73.51 m <sup>2</sup>
1-19	Laboratorijos	324.84 m <sup>2</sup>
1-20	WC	5.61 m <sup>2</sup>
1-21	WC	9.39 m <sup>2</sup>
1-22	Administracinė patalpa	102.08 m <sup>2</sup>
1-23	Administracinė patalpa	162.68 m <sup>2</sup>
1-27	Techninė patalpa	39.14 m <sup>2</sup>
1-28	Lazerio patalpa	21.97 m <sup>2</sup>
		7730.18 m <sup>2</sup>

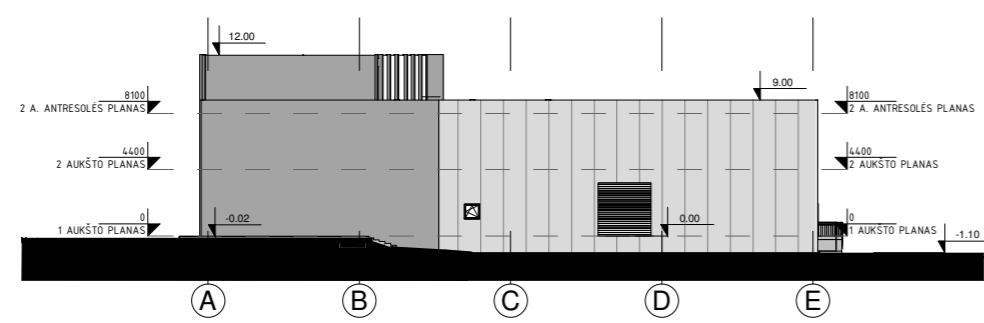
0	2021-06-14 14:40:16	Projektiniai pasiūlymai	
Laida	Išleidimo data	Laidos statusas, keitimų priežastys	
Kval. patv. dok. Nr.	UAB „2L Architects“, j. k. 302825424 M. K. Čiurlionio g. 70, LT-03100 Vilnius Tel. Nr.: +370 695 46175 El. paštas: info@2larchitectai.lt	Statinio projekto pavadinimas Administracinės paskirties pastatas su gamybos ir sandėliavimo patalpomis Palaukeskos g. 11, Molėtuose, statybos projektas	
A 1234	PV	P. Latakas	Brėžinio pavadinimas
	Arch.	K. Šimkūnaitė	Aukštų planai
			M 1 : 500
LT	Statytojas	UAB "TELTONIKA EMS"	Brėžinio žymuo
			2L-2021-07-PP-SA-01
			Lapas
			Lapų
			1
			1



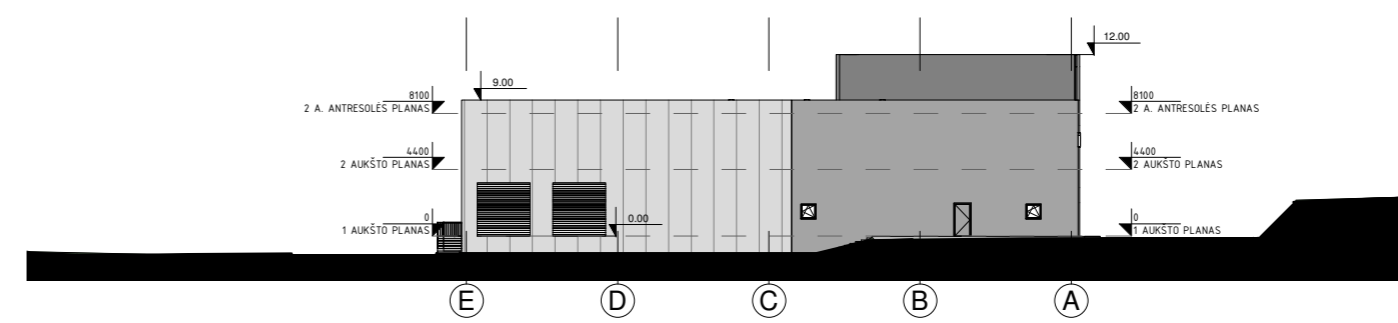
FASADAS TARP AŠIŲ 1-36



FASADAS TARP AŠIŲ 36-1

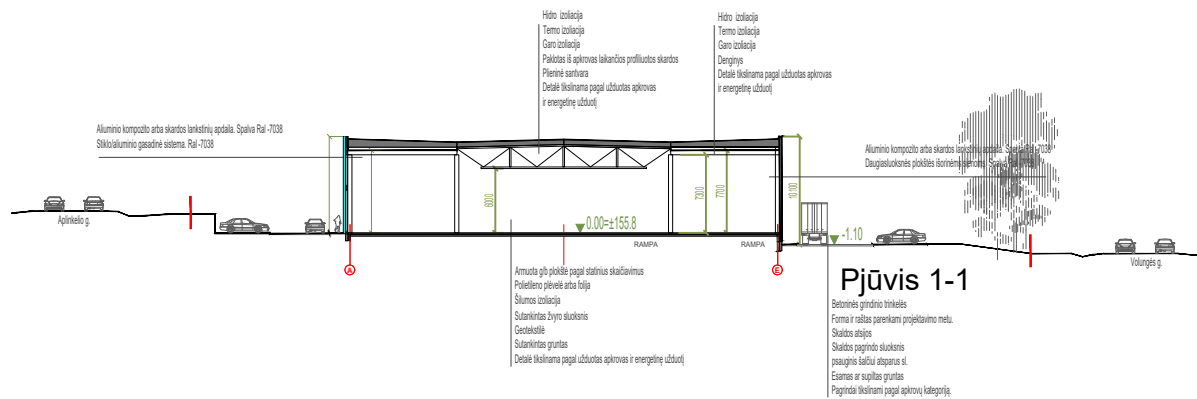


FASADAS TARP AŠIŲ A-E



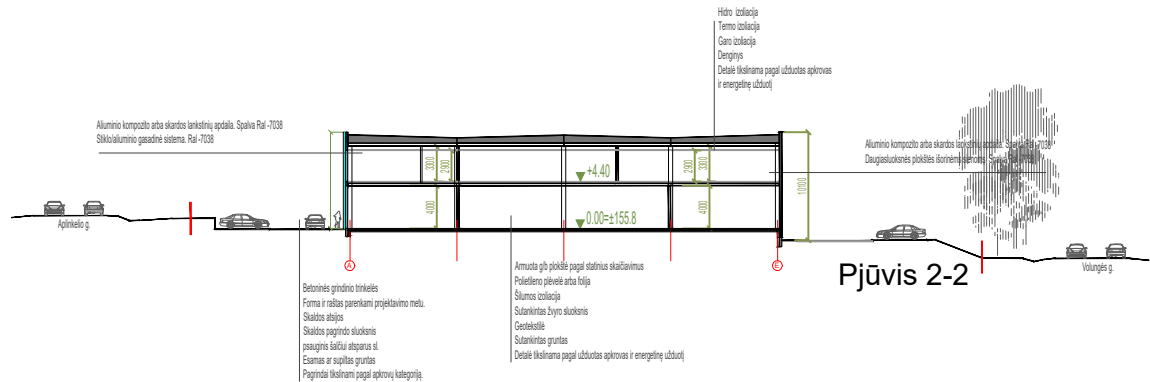
FASADAS TARP AŠIŲ E-A

0	2021-06-15 10:12:46	Projektiniai pasiūlymai	
Laida	Išleidimo data	Laidos statusas, keitimo priežastys	
Kval. patv. dok. Nr.	UAB „2L Architects“, į. k. 302825424 M. K. Čiurlionio g. 70, LT-03100 Vilnius Tel. Nr.: +370 695 461175 El. paštas: info@2larchitectai.lt	Statinio projekto pavadinimas Administracinės paskirties pastatas su gamybos ir sandėliavimo patalpomis Paluokos g. 11, Molėtųse, statybos projektas	
A 1234	PV	P. Latakas	Laida
	Arch.	K. Šimkūnaitė	0
			M 1 : 500
LT	Statytojas UAB "TELTONIKA EMS"	Brėžinio žymuo 2L-2021-07-TP-SA-02	Lapas Lapų 1 1



**Pjūvis 1-1**

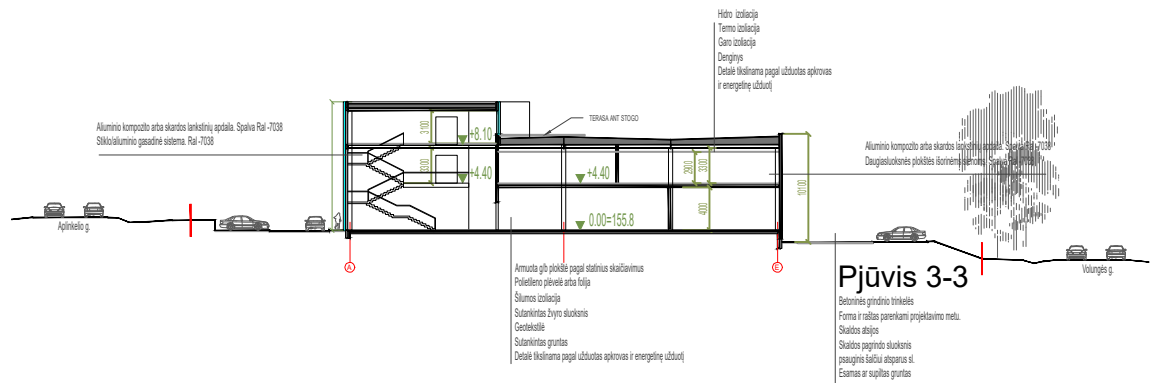
Betono gipso tinklas  
 Forma ir raištas parengiami projektavimo metu.  
 Skaidros atšios  
 Skaidros pagaminto sluoksnis  
 psauginis šilumai atsparus sl.  
 Esamas ar supiltas gruntas  
 Pagrinda tikinama pagal aprašą ir energinę užduotį.



**Pjūvis 2-2**

Betono gipso tinklas  
 Forma ir raištas parengiami projektavimo metu.  
 Skaidros atšios  
 Skaidros pagaminto sluoksnis  
 psauginis šilumai atsparus sl.  
 Esamas ar supiltas gruntas  
 Pagrinda tikinama pagal aprašą ir energinę užduotį.

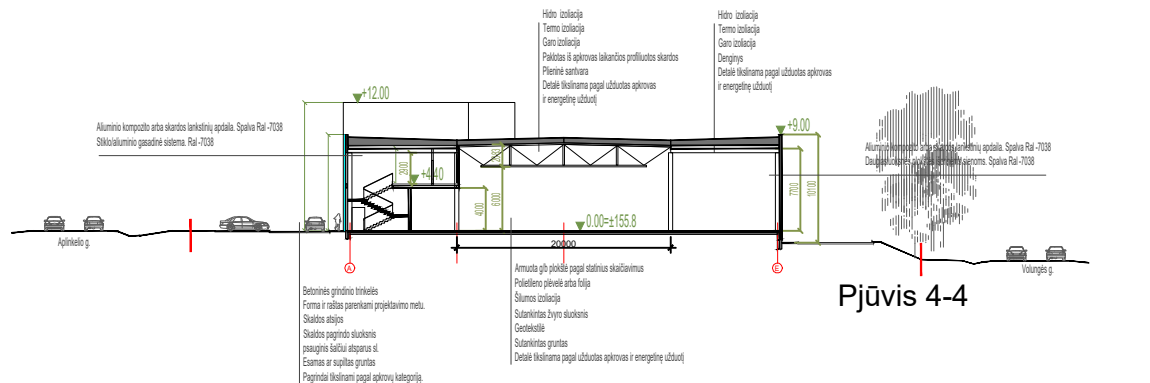
Armata gip. plokštė pagal statinius skaičiavimus  
 Puteleliero pėvelė arba folija  
 Šilumos izoliacija  
 Sutankintas žvyro sluoksnis  
 Gertakalė  
 Sutankintas gruntas  
 Detale tikinama pagal užduoties aprašą ir energinę užduotį.



**Pjūvis 3-3**

Betono gipso tinklas  
 Forma ir raištas parengiami projektavimo metu.  
 Skaidros atšios  
 Skaidros pagaminto sluoksnis  
 psauginis šilumai atsparus sl.  
 Esamas ar supiltas gruntas  
 Pagrinda tikinama pagal aprašą ir energinę užduotį.

Armata gip. plokštė pagal statinius skaičiavimus  
 Puteleliero pėvelė arba folija  
 Šilumos izoliacija  
 Sutankintas žvyro sluoksnis  
 Gertakalė  
 Sutankintas gruntas  
 Detale tikinama pagal užduoties aprašą ir energinę užduotį.



**Pjūvis 4-4**

Betono gipso tinklas  
 Forma ir raištas parengiami projektavimo metu.  
 Skaidros atšios  
 Skaidros pagaminto sluoksnis  
 psauginis šilumai atsparus sl.  
 Esamas ar supiltas gruntas  
 Pagrinda tikinama pagal aprašą ir energinę užduotį.

Armata gip. plokštė pagal statinius skaičiavimus  
 Puteleliero pėvelė arba folija  
 Šilumos izoliacija  
 Sutankintas žvyro sluoksnis  
 Gertakalė  
 Sutankintas gruntas  
 Detale tikinama pagal užduoties aprašą ir energinę užduotį.

±0.00=±156.30

0	2020-06-04		Statybos leidimui	
Laida	Išleidimo data		Laidos statusas, keitimo priežastys (jei taikoma)	
Kval. patv. dok. Nr.	2	UAB „2L Architects“ Įm.k. 302825424, PVM kodas: LT100007031213, Adresas: M. K. Čiurlionio g. 70, LT- 03100, Vilnius Tel. +37061620988		Statinio projekto pavadinimas <b>Administracinės paskirties pastatas su gamybos ir sandėliavimo patalpomis Paluokesos g. 11, Molėtuose, statybos projektas</b>
A 2065		PV/PDV	P. Latakas	Brėžinio pavadinimas
	Arch.	K. Šimkūnaitė	Pjūviai	Laida
			M 1 : 500	0
LT	Statytojas: UAB "TELTONIKA EMS"		Brėžinio žymuo	Lapas
			2L-2021-07-PP-SA-04	Lapų
				1 1





 TELTONIKA



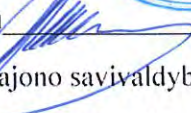


 TELTONIKA

## **PRIEDAI**





Pritariu  G. Putvinskas  
Molėtų rajono savivaldybės administracijos  
Architektūros ir teritorijų planavimo  
skyriaus vedėjas – vyr. architektas

2021-06-09

## PROJEKTINIŲ PASIŪLYMŲ RENGIMO UŽDUOTIS

2021-06-03

Molėtai

Statytojas (turintis statytojo teisę asmuo): UAB „Teltonika EMS“, įm.k. 304969430, Liepkalnio g. 132A, Vilnius, +370 616 20 988, paulius@2Larchitektai.lt

*(fizinio asmens vardas, pavardė, adresas, tel. Nr., el. pašto adresas; juridinio asmens pavadinimas, teisinė forma, juridinio asmens kodas, juridinio asmens adresas, tel. Nr., el. pašto adresas)*

### I. Informacija apie sumanytą projektuoti statinį:

Projekto pavadinimas	Administracinės paskirties pastatas su gamybos ir sandėliavimo patalpomis Paluokesos g. 11, Molėtuose, statybos projektas.
Statybos rūšis	Nauja statyba
Statinio kategorija	Ypatinga
Statybos (statinio) vieta (adresas): žemės sklypo (-ų), adresas (-ai)	Paluokesos g. 11, Molėtai
Žemės sklypo duomenys:	6252/0005:295
	kadastrinis (-iai) Nr.
	unikalus (-ūs) Nr. 4400-5546-0865
plotas	1.9952 ha

paskirtis	Kita. Komercinės paskirties objektų teritorijos
Projektuojamo statinio (ių) rodikliai:	
Unikalus (-ūs) Nr.	-
Aukštų skaičius	2
Pastato aukštis	11,90 metrai
Bendras plotas	11 500 m <sup>2</sup>
Sienos	Fasadinė aliuminio sistema ir daugiasluoksnės plokštės
Stogas	Sutapdintas su saulės baterijomis ant viršaus
Statinio pagrindinė naudojimo paskirtis	Administracinė (7.2)
Statinio būsimą pagrindinę naudojimo paskirtis	Administracinė (7.2)
Gamybos, kitos planuojamos ūkinės veiklos, paslaugų apimtis, butų, vietų, lovų, aptarnaujamų žmonių skaičius;	Administracinėje dalyje numatomas žmonių skaičius – 105. Gamybos ir sandėliavimo patalpose – 395.
Projektuojami sklypo techniniai rodikliai:	
Užstatymo tankis	0,45
Užstatymo intensyvumas	0,65

2. Projektinių pasiūlymų paskirtis: projektuojamo statinio architektūros ir kitų pagrindinių sprendinių idėjai parinkti, specialiesiems reikalavimams parengti.
3. Projektiniai pasiūlymai:
  - Bendruoju atveju
    - Rekomendacinio pobūdžio
    - Rengti nebūtina
4. Projektinių pasiūlymų sudėtis:
  - Aiškinamasis raštas
  - Žemės sklypo su gretima urbanistine aplinka planas (ant ne senesnio kaip 3 metų topografinio plano);
  - Pastato (-ų), jo dalies aukštų planų schemas;
  - Pastato (-ų) jo dalies charakteringų pjūvių schemas;
  - Pastato (-ų) fasadai jo dalių;
  - Projektinių pasiūlymų vaizdinė informacija (statinių su gretima urbanistine aplinka vizualizacija (pastatams privaloma) arba maketas);
    - Projektinių pasiūlymų kompiuterinė laikmena arba popierinis variantas.
5. Visuomenės informavimas apie numatomą statinio (-ių) projektavimą:
  - Reikalingas
  - Nereikalingas



6. Statytojo pateikiami dokumentai:

- Nekilnojamo turto registro pažymėjimas(-ai) 2 lapas(-ai),
- Sklypo planas 2 lapas(-ai),
- Ištrauka iš pastato(-ų) kadastro duomenų bylos \_\_\_\_\_ lapas(-ai),
- Bendraturčių sutikimas(-ai) \_\_\_\_\_ lapas(-ai),
- Įgaliojimas 1 lapas(-ai).
- Kiti dokumentai ir duomenys, atsižvelgiant į numatomo projektuoti statinio specifiką 6 lapas (-ai).

7. Kiti duomenys:

7.1. Projektinių pasiūlymų parengimo terminas: nuo 2021-05-01 iki 2021-06-10

7.2. Statytojui projektuotojas pateikia kompiuterinę laikmeną su įrašytais projektiniais pasiūlymais, pasirašytą juos parengusių asmenų elektroniniais parašais (adoc).

- PASTABA: Projektinių pasiūlymų teikimo atveju jų sudėtis pažymima Teikiamų prieš projektinių pasiūlymų sudėtis: Sklypo planas, aukštų planai, pjūviai, fasadai, vizualizacijos. Viso 8 lapai.

Statytojas \_\_\_\_\_  
Direktorius Simas Rutkauskas 2021-06-04  
(parašas, vardas, pavardė, tel., įgaliojimo data ir Nr., data)  
Projektinių pasiūlymų užduoties rengėjas

\_\_\_\_\_ (pareigos, parašas, vardas, pavardė, tel., įgaliojimo data ir Nr., data)

**Už pateiktų dokumentų ir juose nurodytų duomenų tikrumą atsako statytojas (užsakovas)  
Lietuvos Respublikos įstatymų nustatyta tvarka**

Dokumentą elektroniniu  
parašu pasirašė  
PAULIUS, LATAKAS  
Data: 2021-06-04 08:53:04  
Paskirtis: Pagal įgaliojimą  
Kontaktinė informacija:  
Projekto vadovas Paulius  
Latakas +37061620988