

Eksplikacija. 1-as aukštas bendras plotas

| Plotas, m2 |
|-----------------------|
| 664.88 m ² |

Eksplikacija. 1-as aukštas bendro naudojimo patalpos (PP)

| Pat. Nr. | Patalpos pavadinimas | Plotas, m2 |
|----------|----------------------|----------------------|
| H | Lifto holas | 32.70 m ² |
| H | Lifto holas | 32.70 m ² |
| H | Lifto holas | 9.16 m ² |
| | | 74.56 m ² |

- Eksplikacija
- 2 kamb.
 - 3 kamb.
 - Laiptinė
 - Terasa

Eksplikacija. 1 aukštas (PP)

| Pat. Nr. | Patalpos pavadinimas | Plotas, m2 |
|----------|----------------------|----------------------|
| A-1-1 | | |
| 1.1 | Svetainė - virtuvė | 22.01 m ² |
| 4.1 | Miegamasis 1 | 9.30 m ² |
| 5.1 | Vonios kamb. 1 | 4.14 m ² |
| | | 35.46 m ² |
| 12.1 | Terasa 1 | 5.94 m ² |
| | | 5.94 m ² |

A-1-2

| | | |
|------|--------------------|----------------------|
| 1.1 | Svetainė - virtuvė | 21.22 m ² |
| 4.1 | Miegamasis 1 | 10.09 m ² |
| 4.2 | Miegamasis 2 | 8.23 m ² |
| 5.1 | Vonios kamb. 1 | 3.29 m ² |
| | | 42.83 m ² |
| 12.1 | Terasa 1 | 6.58 m ² |
| | | 6.58 m ² |

A-1-3

| | | |
|------|--------------------|----------------------|
| 1.1 | Svetainė - virtuvė | 20.64 m ² |
| 4.1 | Miegamasis 1 | 10.84 m ² |
| 5.1 | Vonios kamb. 1 | 4.51 m ² |
| | | 35.98 m ² |
| 12.1 | Terasa 1 | 5.26 m ² |
| | | 5.26 m ² |

A-1-4

| | | |
|------|--------------------|----------------------|
| 1.1 | Svetainė - virtuvė | 21.94 m ² |
| 4.1 | Miegamasis 1 | 9.21 m ² |
| 5.1 | Vonios kamb. 1 | 4.30 m ² |
| | | 35.46 m ² |
| 12.1 | Terasa 1 | 5.49 m ² |
| | | 5.49 m ² |

A-1-5

| | | |
|------|--------------------|----------------------|
| 1.1 | Svetainė - virtuvė | 21.94 m ² |
| 4.1 | Miegamasis 1 | 9.21 m ² |
| 5.1 | Vonios kamb. 1 | 4.30 m ² |
| | | 35.46 m ² |
| 12.1 | Terasa 1 | 4.51 m ² |
| | | 4.51 m ² |

A-1-6

| | | |
|------|--------------------|----------------------|
| 1.1 | Svetainė - virtuvė | 18.40 m ² |
| 4.1 | Miegamasis 1 | 9.80 m ² |
| 5.1 | Vonios kamb. 1 | 4.38 m ² |
| | | 32.58 m ² |
| 12.1 | Terasa 1 | 5.13 m ² |
| | | 5.13 m ² |

A-1-7

| | | |
|------|--------------------|----------------------|
| 1.1 | Svetainė - virtuvė | 19.52 m ² |
| 4.1 | Miegamasis 1 | 9.99 m ² |
| 4.2 | Miegamasis 2 | 6.86 m ² |
| 5.1 | Vonios kamb. 1 | 3.73 m ² |
| | | 40.10 m ² |
| 12.1 | Terasa 1 | 8.89 m ² |
| | | 8.89 m ² |

A-1-8

| | | |
|------|--------------------|----------------------|
| 1.1 | Svetainė - virtuvė | 18.24 m ² |
| 4.1 | Miegamasis 1 | 6.75 m ² |
| 4.1 | Miegamasis 1 | 8.76 m ² |
| 5.1 | Vonios kamb. 1 | 3.55 m ² |
| | | 37.29 m ² |
| 12.1 | Terasa 1 | 6.32 m ² |
| | | 6.32 m ² |

Eksplikacija. 1 aukštas (PP)

| Pat. Nr. | Patalpos pavadinimas | Plotas, m2 |
|----------|----------------------|----------------------|
| B-1-1 | | |
| 1.1 | Svetainė - virtuvė | 22.01 m ² |
| 4.1 | Miegamasis 1 | 9.30 m ² |
| 5.1 | Vonios kamb. 1 | 4.14 m ² |
| | | 35.46 m ² |
| 12.1 | Terasa 1 | 6.07 m ² |
| | | 6.07 m ² |

B-1-2

| | | |
|------|--------------------|----------------------|
| 1.1 | Svetainė - virtuvė | 21.21 m ² |
| 4.1 | Miegamasis 1 | 10.10 m ² |
| 4.2 | Miegamasis 2 | 8.23 m ² |
| 5.1 | Vonios kamb. 1 | 3.29 m ² |
| | | 42.84 m ² |
| 12.1 | Terasa 1 | 7.08 m ² |
| | | 7.08 m ² |

B-1-3

| | | |
|------|--------------------|----------------------|
| 1.1 | Svetainė - virtuvė | 20.64 m ² |
| 4.1 | Miegamasis 1 | 10.84 m ² |
| 5.1 | Vonios kamb. 1 | 4.51 m ² |
| | | 35.98 m ² |
| 12.1 | Terasa 1 | 5.66 m ² |
| | | 5.66 m ² |

B-1-4

| | | |
|------|--------------------|----------------------|
| 1.1 | Svetainė - virtuvė | 21.94 m ² |
| 4.1 | Miegamasis 1 | 9.21 m ² |
| 5.1 | Vonios kamb. 1 | 4.30 m ² |
| | | 35.46 m ² |
| 12.1 | Terasa 1 | 5.49 m ² |
| | | 5.49 m ² |

B-1-5

| | | |
|------|--------------------|----------------------|
| 1.1 | Svetainė - virtuvė | 21.94 m ² |
| 4.1 | Miegamasis 1 | 9.21 m ² |
| 5.1 | Vonios kamb. 1 | 4.30 m ² |
| | | 35.46 m ² |
| 12.1 | Terasa 1 | 4.51 m ² |
| | | 4.51 m ² |

B-1-6

| | | |
|------|--------------------|----------------------|
| 1.1 | Svetainė - virtuvė | 18.40 m ² |
| 1.1 | Svetainė - virtuvė | 9.80 m ² |
| 5.1 | Vonios kamb. 1 | 4.38 m ² |
| | | 32.58 m ² |
| 12.1 | Terasa 1 | 5.13 m ² |
| | | 5.13 m ² |

B-1-7

| | | |
|------|--------------------|----------------------|
| 1.1 | Svetainė - virtuvė | 19.52 m ² |
| 4.1 | Miegamasis 1 | 9.99 m ² |
| 4.1 | Miegamasis 1 | 6.86 m ² |
| 5.1 | Vonios kamb. 1 | 3.73 m ² |
| | | 40.10 m ² |
| 12.1 | Terasa 1 | 7.97 m ² |
| | | 7.97 m ² |

B-1-8

| | | |
|------|--------------------|----------------------|
| 1.1 | Svetainė - virtuvė | 18.24 m ² |
| 4.1 | Miegamasis 1 | 8.76 m ² |
| 4.1 | Miegamasis 1 | 6.75 m ² |
| 5.1 | Vonios kamb. 1 | 3.55 m ² |
| | | 37.29 m ² |
| 12.1 | Terasa 1 | 5.66 m ² |
| | | 5.66 m ² |

ATEST. NR. **JP architektūra**

UAB "JP Architektūra"
 Pylimo g. 58, LT-1307, Vilnius
 tel. +370 611 27204
 projektai.jp@gmail.com

| | | |
|-------|-----------|----------------|
| A2022 | PV | G. Auškalnienė |
| A847 | PDV | V. Kaušpėdienė |
| | ARCH. | |
| LT | UŽSAKOVAS | UAB "Elpekas" |

STATINIO PROJEKTO PAVADINIMAS
POILSIO PASKIRTIES PASTATAS VANAGUPĖS G. 45, PALANGA. STATYBOS PROJEKTAS

STATINIO NUMERIS IR PAVADINIMAS, DOKUMENTO PAVADINIMAS
POILSIO PASKIRTIES PASTATAS (7.13), PIRMO AUKŠTO PLANAS

M 1 : 200

DOKUMENTO ŽYMUO
JPA-2020-11-11 PP-SA B-02

| LAPAS | LAPŲ |
|-------|------|
| 12 | 23 |

LAIDA



Eksplikacija. 2-as aukštas bendras plotas

| Plotas, m2 |
|-----------------------|
| 665.51 m ² |

Eksplikacija. 2-as aukštas bendro naudojimo patalpos (PP)

| Pat. Nr. | Patalpos pavadinimas | Plotas, m2 |
|----------|----------------------|----------------------|
| H | Lifto holas | 9.81 m ² |
| H | Lifto holas | 32.70 m ² |
| H | Lifto holas | 32.70 m ² |
| | | 75.21 m ² |

Eksplikacija. 2 aukštas (PP)

| Pat. Nr. | Patalpos pavadinimas | Plotas, m2 |
|--------------|----------------------|----------------------|
| A-2-1 | | |
| 1.1 | Svetainė - virtuvė | 22.01 m ² |
| 4.1 | Miegamasis 1 | 9.30 m ² |
| 5.1 | Vonios kamb. 1 | 4.14 m ² |
| | | 35.46 m ² |
| 12.1 | Terasa 1 | 6.92 m ² |
| | | 6.92 m ² |
| A-2-2 | | |
| 1.1 | Svetainė - virtuvė | 21.21 m ² |
| 4.1 | Miegamasis 1 | 10.10 m ² |
| 4.2 | Miegamasis 2 | 8.23 m ² |
| 5.1 | Vonios kamb. 1 | 3.29 m ² |
| | | 42.84 m ² |
| 12.1 | Terasa 1 | 10.53 m ² |
| | | 10.53 m ² |
| A-2-3 | | |
| 1.1 | Svetainė - virtuvė | 20.64 m ² |
| 4.1 | Miegamasis 1 | 10.82 m ² |
| 5.1 | Vonios kamb. 1 | 4.50 m ² |
| | | 35.96 m ² |
| 12.1 | Terasa 1 | 8.23 m ² |
| | | 8.23 m ² |
| A-2-4 | | |
| 1.1 | Svetainė - virtuvė | 21.94 m ² |
| 4.1 | Miegamasis 1 | 9.21 m ² |
| 5.1 | Vonios kamb. 1 | 4.30 m ² |
| | | 35.46 m ² |
| 12.1 | Terasa 1 | 7.08 m ² |
| | | 7.08 m ² |
| A-2-5 | | |
| 1.1 | Svetainė - virtuvė | 21.94 m ² |
| 4.1 | Miegamasis 1 | 9.21 m ² |
| 5.1 | Vonios kamb. 1 | 4.30 m ² |
| | | 35.46 m ² |
| 12.1 | Terasa 1 | 5.22 m ² |
| | | 5.22 m ² |
| A-2-6 | | |
| 1.1 | Svetainė - virtuvė | 18.40 m ² |
| 4.1 | Miegamasis 1 | 9.80 m ² |
| 5.1 | Vonios kamb. 1 | 4.38 m ² |
| | | 32.58 m ² |
| 12.1 | Terasa 1 | 8.77 m ² |
| | | 8.77 m ² |
| A-2-7 | | |
| 1.1 | Svetainė - virtuvė | 19.52 m ² |
| 4.1 | Miegamasis 1 | 9.99 m ² |
| 4.2 | Miegamasis 2 | 6.86 m ² |
| 5.1 | Vonios kamb. 1 | 3.73 m ² |
| | | 40.10 m ² |
| 12.1 | Terasa 1 | 10.13 m ² |
| | | 10.13 m ² |
| A-2-8 | | |
| 1.1 | Svetainė - virtuvė | 18.24 m ² |
| 4.1 | Miegamasis 1 | 8.76 m ² |
| 4.2 | Miegamasis 2 | 6.75 m ² |
| 5.1 | Vonios kamb. 1 | 3.55 m ² |
| | | 37.29 m ² |
| 12.1 | Terasa 1 | 8.74 m ² |
| | | 8.74 m ² |

Eksplikacija. 2 aukštas (PP)

| Pat. Nr. | Patalpos pavadinimas | Plotas, m2 |
|--------------|----------------------|----------------------|
| B-2-1 | | |
| 1.1 | Svetainė - virtuvė | 22.01 m ² |
| 4.1 | Miegamasis 1 | 9.30 m ² |
| 5.1 | Vonios kamb. 1 | 4.14 m ² |
| | | 35.46 m ² |
| 12.1 | Terasa 1 | 7.08 m ² |
| | | 7.08 m ² |
| B-2-2 | | |
| 1.1 | Svetainė - virtuvė | 21.21 m ² |
| 4.1 | Miegamasis 1 | 10.10 m ² |
| 4.2 | Miegamasis 2 | 8.23 m ² |
| 5.1 | Vonios kamb. 1 | 3.29 m ² |
| | | 42.84 m ² |
| 12.1 | Terasa 1 | 11.34 m ² |
| | | 11.34 m ² |
| B-2-3 | | |
| 1.1 | Svetainė - virtuvė | 20.64 m ² |
| 4.1 | Miegamasis 1 | 10.84 m ² |
| 5.1 | Vonios kamb. 1 | 4.51 m ² |
| | | 35.98 m ² |
| 12.1 | Terasa 1 | 8.86 m ² |
| | | 8.86 m ² |
| B-2-4 | | |
| 1.1 | Svetainė - virtuvė | 21.94 m ² |
| 4.1 | Miegamasis 1 | 9.21 m ² |
| 5.1 | Vonios kamb. 1 | 4.30 m ² |
| | | 35.46 m ² |
| 12.1 | Terasa 1 | 7.08 m ² |
| | | 7.08 m ² |
| B-2-5 | | |
| 1.1 | Svetainė - virtuvė | 21.94 m ² |
| 4.1 | Miegamasis 1 | 9.21 m ² |
| 5.1 | Vonios kamb. 1 | 4.30 m ² |
| | | 35.46 m ² |
| 12.1 | Terasa 1 | 5.22 m ² |
| | | 5.22 m ² |
| B-2-6 | | |
| 1.1 | Svetainė - virtuvė | 18.40 m ² |
| 4.1 | Miegamasis 1 | 9.80 m ² |
| 5.1 | Vonios kamb. 1 | 4.38 m ² |
| | | 32.58 m ² |
| 12.1 | Terasa 1 | 8.77 m ² |
| | | 8.77 m ² |
| B-2-7 | | |
| 1.1 | Svetainė - virtuvė | 19.52 m ² |
| 4.1 | Miegamasis 1 | 9.99 m ² |
| 4.2 | Miegamasis 2 | 6.86 m ² |
| 5.1 | Vonios kamb. 1 | 3.73 m ² |
| | | 40.10 m ² |
| 12.1 | Terasa 1 | 9.08 m ² |
| | | 9.08 m ² |
| B-2-8 | | |
| 1.1 | Svetainė - virtuvė | 18.24 m ² |
| 4.1 | Miegamasis 1 | 8.76 m ² |
| 4.1 | Miegamasis 1 | 6.75 m ² |
| 5.1 | Vonios kamb. 1 | 3.55 m ² |
| | | 37.29 m ² |
| 12.1 | Terasa 1 | 7.83 m ² |
| | | 7.83 m ² |

- Eksplikacija
- 2 kamb.
 - 3 kamb.
 - Laiptinė
 - Terasa

| | | | |
|-------------------------|----------------------------|---|---|
| ATEST. NR. | JP architektūra | STATINIO PROJEKTO PAVADINIMAS POILSIO PASKIRTIES PASTATAS VANAGUPĖS G. 45, PALANGA. STATYBOS PROJEKTAS | |
| | | A2022 PV G. Auškalnienė | STATINIO NUMERIS IR PAVADINIMAS, DOKUMENTO PAVADINIMAS LAIDA |
| A847 PDV V. Kaušpėdienė | | POILSIO PASKIRTIES PASTATAS (7.13), ANTRŲ AUKŠTO PLANAS M 1 : 200 | |
| ARCH. | | DOKUMENTO ŽYMUO JPA-2020-11-11 PP-SA B-03 | LAPAS LAPŲ 13 23 |
| LT | UŽSAKOVAS UAB "Elpekas" | | |

FASADAS - VAKARŲ



- Eksplikacija
- 2 kamb.
 - 3 kamb.
 - Laiptinė
 - Terasa

FASADAS - PIETŲ

| Eksplikacija. 3-as aukštas bendras plotas | | |
|---|----------------------|----------------------|
| Plotas, m2 | | |
| 665.53 m ² | | |
| Eksplikacija. 3-as aukštas bendro naudojimo patalpos (PP) | | |
| Pat. Nr. | Patalpos pavadinimas | Plotas, m2 |
| H | Lifto holas | 32.70 m ² |
| H | Lifto holas | 32.70 m ² |
| H | Lifto holas | 9.81 m ² |
| | | 75.21 m ² |

| Eksplikacija. 3 aukštas (PP) | | |
|------------------------------|----------------------|----------------------|
| Pat. Nr. | Patalpos pavadinimas | Plotas, m2 |
| A-3-1 | | |
| 1.1 | Svetainė - virtuvė | 22.01 m ² |
| 4.1 | Miegamasis 1 | 9.30 m ² |
| 5.1 | Vonios kamb. 1 | 4.14 m ² |
| | | 35.46 m ² |
| 12.1 | Terasa 1 | 5.66 m ² |
| | | 5.66 m ² |
| A-3-2 | | |
| 1.1 | Svetainė - virtuvė | 21.21 m ² |
| 4.1 | Miegamasis 1 | 10.10 m ² |
| 4.2 | Miegamasis 2 | 8.23 m ² |
| 5.1 | Vonios kamb. 1 | 3.29 m ² |
| | | 42.84 m ² |
| 12.1 | Terasa 1 | 7.04 m ² |
| | | 7.04 m ² |
| A-3-3 | | |
| 1.1 | Svetainė - virtuvė | 20.64 m ² |
| 4.1 | Miegamasis 1 | 10.84 m ² |
| 5.1 | Vonios kamb. 1 | 4.51 m ² |
| | | 35.98 m ² |
| 12.1 | Terasa 1 | 8.86 m ² |
| | | 8.86 m ² |
| A-3-4 | | |
| 1.1 | Svetainė - virtuvė | 21.94 m ² |
| 4.1 | Miegamasis 1 | 9.21 m ² |
| 5.1 | Vonios kamb. 1 | 4.30 m ² |
| | | 35.46 m ² |
| 12.1 | Terasa 1 | 9.21 m ² |
| | | 9.21 m ² |
| A-3-5 | | |
| 1.1 | Svetainė - virtuvė | 21.94 m ² |
| 4.1 | Miegamasis 1 | 9.21 m ² |
| 5.1 | Vonios kamb. 1 | 4.30 m ² |
| | | 35.46 m ² |
| 12.1 | Terasa 1 | 4.51 m ² |
| | | 4.51 m ² |
| A-3-6 | | |
| 1.1 | Svetainė - virtuvė | 18.40 m ² |
| 4.1 | Miegamasis 1 | 9.80 m ² |
| 5.1 | Vonios kamb. 1 | 4.38 m ² |
| | | 32.58 m ² |
| 12.1 | Terasa 1 | 9.22 m ² |
| | | 9.22 m ² |
| A-3-7 | | |
| 1.1 | Svetainė - virtuvė | 19.52 m ² |
| 4.1 | Miegamasis 1 | 9.99 m ² |
| 4.2 | Miegamasis 2 | 6.86 m ² |
| 5.1 | Vonios kamb. 1 | 3.73 m ² |
| | | 40.10 m ² |
| 12.1 | Terasa 1 | 8.89 m ² |
| | | 8.89 m ² |
| A-3-8 | | |
| 1.1 | Svetainė - virtuvė | 18.24 m ² |
| 4.1 | Miegamasis 1 | 8.76 m ² |
| 4.2 | Miegamasis 2 | 6.75 m ² |
| 5.1 | Vonios kamb. 1 | 3.55 m ² |
| | | 37.29 m ² |
| 12.1 | Terasa 1 | 6.32 m ² |
| | | 6.32 m ² |

| Eksplikacija. 3 aukštas (PP) | | |
|------------------------------|----------------------|----------------------|
| Pat. Nr. | Patalpos pavadinimas | Plotas, m2 |
| B-3-1 | | |
| 1.1 | Svetainė - virtuvė | 22.01 m ² |
| 4.1 | Miegamasis 1 | 9.30 m ² |
| 5.1 | Vonios kamb. 1 | 4.14 m ² |
| | | 35.46 m ² |
| 12.1 | Terasa 1 | 5.79 m ² |
| | | 5.79 m ² |
| B-3-2 | | |
| 1.1 | Svetainė - virtuvė | 21.21 m ² |
| 4.1 | Miegamasis 1 | 10.10 m ² |
| 4.2 | Miegamasis 2 | 8.23 m ² |
| 5.1 | Vonios kamb. 1 | 3.29 m ² |
| | | 42.84 m ² |
| 12.1 | Terasa 1 | 7.54 m ² |
| | | 7.54 m ² |
| B-3-3 | | |
| 1.1 | Svetainė - virtuvė | 20.64 m ² |
| 4.1 | Miegamasis 1 | 10.84 m ² |
| 5.1 | Vonios kamb. 1 | 4.51 m ² |
| | | 35.98 m ² |
| 12.1 | Terasa 1 | 9.48 m ² |
| | | 9.48 m ² |
| B-3-4 | | |
| 1.1 | Svetainė - virtuvė | 21.94 m ² |
| 4.1 | Miegamasis 1 | 9.21 m ² |
| 5.1 | Vonios kamb. 1 | 4.30 m ² |
| | | 35.46 m ² |
| 12.1 | Terasa 1 | 9.21 m ² |
| | | 9.21 m ² |
| B-3-5 | | |
| 1.1 | Svetainė - virtuvė | 21.94 m ² |
| 4.1 | Miegamasis 1 | 9.21 m ² |
| 5.1 | Vonios kamb. 1 | 4.30 m ² |
| | | 35.46 m ² |
| Room | (none) | 4.51 m ² |
| | | 4.51 m ² |
| B-3-6 | | |
| 1.1 | Svetainė - virtuvė | 18.40 m ² |
| 4.1 | Miegamasis 1 | 9.80 m ² |
| 5.1 | Vonios kamb. 1 | 4.38 m ² |
| | | 32.58 m ² |
| Room | (none) | 9.22 m ² |
| | | 9.22 m ² |
| B-3-7 | | |
| 1.1 | Svetainė - virtuvė | 19.52 m ² |
| 4.1 | Miegamasis 1 | 9.99 m ² |
| 4.2 | Miegamasis 2 | 6.86 m ² |
| 5.1 | Vonios kamb. 1 | 3.73 m ² |
| | | 40.10 m ² |
| 12.1 | Terasa 1 | 7.97 m ² |
| | | 7.97 m ² |
| B-3-8 | | |
| 1.1 | Svetainė - virtuvė | 18.24 m ² |
| 4.1 | Miegamasis 1 | 8.76 m ² |
| 4.1 | Miegamasis 1 | 6.75 m ² |
| 5.1 | Vonios kamb. 1 | 3.55 m ² |
| | | 37.29 m ² |
| 12.1 | Terasa 1 | 5.66 m ² |
| | | 5.66 m ² |

| | | | |
|------------|-----------------|--|--|
| ATEST. NR. | JP architektūra | STATINIO PROJEKTO PAVADINIMAS POILSIO PASKIRTIES PASTATAS VANAGUPĖS G. 45, PALANGA. STATYBOS PROJEKTAS | |
| | | STATINIO NUMERIS IR PAVADINIMAS, DOKUMENTO PAVADINIMAS POILSIO PASKIRTIES PASTATAS (7.13), TREČIO AUKŠTO PLANAS | |
| A2022 | PV | G. Auškalnienė | LAIDA |
| A847 | PDV | V. Kaušpėdienė | |
| | ARCH. | | M 1 : 200 |
| LT | UŽSAKOVAS | UAB "Elpekas" | DOKUMENTO ŽYMUO JPA-2020-11-11 PP-SA B-04 |
| | | | LAPAS LAPŲ 14 23 |

| Eksplikacija. 4-as aukštas bendras plotas | |
|---|--|
| Plotas, m2 | |
| 665.51 m ² | |

| Eksplikacija. 4-as aukštas bendro naudojimo patalpos (PP) | | |
|---|----------------------|----------------------|
| Pat. Nr. | Patalpos pavadinimas | Plotas, m2 |
| H | Lifto holas | 32.63 m ² |
| H | Lifto holas | 32.63 m ² |
| H | Lifto holas | 9.81 m ² |
| H | Lifto holas | 9.16 m ² |
| | | 84.24 m ² |

| Eksplikacija. 4 aukštas (PP) | | |
|------------------------------|----------------------|----------------------|
| Pat. Nr. | Patalpos pavadinimas | Plotas, m2 |
| A-4-1 | | |
| 1.1 | Svetainė - virtuvė | 22.01 m ² |
| 4.1 | Miegamasis 1 | 9.30 m ² |
| 5.1 | Vonios kamb. 1 | 4.14 m ² |
| | | 35.46 m ² |
| 12.1 | Terasa 1 | 6.92 m ² |
| | | 6.92 m ² |
| A-4-2 | | |
| 1.1 | Svetainė - virtuvė | 20.88 m ² |
| 4.1 | Miegamasis 1 | 10.09 m ² |
| 4.2 | Miegamasis 2 | 8.23 m ² |
| 5.1 | Vonios kamb. 1 | 3.29 m ² |
| | | 42.49 m ² |
| 12.1 | Terasa 1 | 6.58 m ² |
| | | 6.58 m ² |
| A-4-3 | | |
| 1.1 | Svetainė - virtuvė | 23.65 m ² |
| 4.1 | Miegamasis 1 | 9.92 m ² |
| 4.2 | Miegamasis 2 | 7.53 m ² |
| 4.3 | Miegamasis 3 | 9.13 m ² |
| 5.1 | Vonios kamb. 1 | 4.11 m ² |
| | | 54.35 m ² |
| 12.1 | Terasa 1 | 8.23 m ² |
| | | 8.23 m ² |
| A-4-4 | | |
| 1.1 | Svetainė - virtuvė | 23.76 m ² |
| 4.1 | Miegamasis 1 | 9.11 m ² |
| 5.1 | Vonios kamb. 1 | 4.35 m ² |
| | | 37.23 m ² |
| 12.1 | Terasa 1 | 5.66 m ² |
| | | 5.66 m ² |
| A-4-5 | | |
| 1.1 | Svetainė - virtuvė | 23.76 m ² |
| 4.1 | Miegamasis 1 | 9.11 m ² |
| 5.1 | Vonios kamb. 1 | 4.35 m ² |
| | | 37.23 m ² |
| 12.1 | Terasa 1 | 9.21 m ² |
| | | 9.21 m ² |
| A-4-6 | | |
| 1.1 | Svetainė - virtuvė | 26.42 m ² |
| 4.1 | Miegamasis 1 | 9.42 m ² |
| 4.2 | Miegamasis 2 | 6.12 m ² |
| 4.3 | Miegamasis 3 | 6.50 m ² |
| 5.1 | Vonios kamb. 1 | 3.34 m ² |
| | | 51.80 m ² |
| 12.1 | Terasa 1 | 8.89 m ² |
| | | 8.89 m ² |
| A-4-7 | | |
| 1.1 | Svetainė - virtuvė | 18.24 m ² |
| 4.1 | Miegamasis 1 | 8.76 m ² |
| 4.2 | Miegamasis 2 | 6.75 m ² |
| 5.1 | Vonios kamb. 1 | 3.55 m ² |
| | | 37.29 m ² |
| 12.1 | Terasa 1 | 7.94 m ² |
| | | 7.94 m ² |

| Eksplikacija. 4 aukštas (PP) | | |
|------------------------------|----------------------|----------------------|
| Pat. Nr. | Patalpos pavadinimas | Plotas, m2 |
| B-4-1 | | |
| 1.1 | Svetainė - virtuvė | 22.01 m ² |
| 4.1 | Miegamasis 1 | 9.30 m ² |
| 5.1 | Vonios kamb. 1 | 4.14 m ² |
| | | 35.46 m ² |
| 12.1 | Terasa 1 | 7.08 m ² |
| | | 7.08 m ² |
| B-4-2 | | |
| 1.1 | Svetainė - virtuvė | 20.87 m ² |
| 4.1 | Miegamasis 1 | 10.10 m ² |
| 4.2 | Miegamasis 2 | 8.23 m ² |
| 5.1 | Vonios kamb. 1 | 3.29 m ² |
| | | 42.50 m ² |
| 12.1 | Terasa 1 | 7.08 m ² |
| | | 7.08 m ² |
| B-4-3 | | |
| 1.1 | Svetainė - virtuvė | 23.65 m ² |
| 4.1 | Miegamasis 1 | 9.92 m ² |
| 4.2 | Miegamasis 2 | 7.53 m ² |
| 4.3 | Miegamasis 3 | 9.13 m ² |
| 5.1 | Vonios kamb. 1 | 4.11 m ² |
| | | 54.35 m ² |
| 12.1 | Terasa 1 | 8.86 m ² |
| | | 8.86 m ² |
| B-4-4 | | |
| 1.1 | Svetainė - virtuvė | 23.76 m ² |
| 4.1 | Miegamasis 1 | 9.11 m ² |
| 5.1 | Vonios kamb. 1 | 4.35 m ² |
| | | 37.23 m ² |
| 12.1 | Terasa 1 | 5.66 m ² |
| | | 5.66 m ² |
| B-4-5 | | |
| 1.1 | Svetainė - virtuvė | 23.76 m ² |
| 4.1 | Miegamasis 1 | 9.11 m ² |
| 5.1 | Vonios kamb. 1 | 4.35 m ² |
| | | 37.23 m ² |
| 12.1 | Terasa 1 | 9.21 m ² |
| | | 9.21 m ² |
| B-4-6 | | |
| 1.1 | Svetainė - virtuvė | 26.42 m ² |
| 4.1 | Miegamasis 1 | 9.42 m ² |
| 4.2 | Miegamasis 2 | 6.12 m ² |
| 4.3 | Miegamasis 3 | 6.50 m ² |
| 5.1 | Vonios kamb. 1 | 3.34 m ² |
| | | 51.80 m ² |
| 12.1 | Terasa 1 | 7.97 m ² |
| | | 7.97 m ² |
| B-4-7 | | |
| 1.1 | Svetainė - virtuvė | 18.24 m ² |
| 4.1 | Miegamasis 1 | 8.76 m ² |
| 4.2 | Miegamasis 2 | 6.75 m ² |
| 5.1 | Vonios kamb. 1 | 3.55 m ² |
| | | 37.29 m ² |
| 12.1 | Terasa 1 | 7.13 m ² |
| | | 7.13 m ² |

FASADAS - VAKARŲ



Eksplikacija

| |
|---|
| 2 kamb. |
| 3 kamb. |
| 4 kamb. |
| Laiptinė |
| Terasa |

ATEST. NR. **JP architektūra**
 UAB "JP Architektūra"
 Pylimo g. 58, LT-1307, Vilnius
 tel. +370 611 27204
 projektai.jp@gmail.com

A2022 PV G. Auškalnienė
 A847 PDV V. Kaušpėdienė
 ARCH.
 UŽSAKOVAS UAB "Elpekas"

STATINIO PROJEKTO PAVADINIMAS
POILSIO PASKIRTIES PASTATAS VANAGUPĖS G. 45, PALANGA. STATYBOS PROJEKTAS

STATINIO NUMERIS IR PAVADINIMAS, DOKUMENTO PAVADINIMAS
POILSIO PASKIRTIES PASTATAS (7.13), KETVIRTO AUKŠTO PLANAS
 M 1 : 200

DOKUMENTO ŽYMUO
JPA-2020-11-11 PP-SA B-05

| | |
|-------|------|
| LAPAS | LAPŲ |
| 15 | 23 |

FASADAS - VAKARŲ



- Eksplikacija**
- 2 kamb.
 - 3 kamb.
 - 4 kamb.
 - Laiptinė
 - Terasa

Eksplikacija. 5-as aukštas bendro naudojimo patalpos (PP)

| Pat. Nr. | Patalpos pavadinimas | Plotas, m ² |
|----------|----------------------|------------------------|
| H | Lifto holas | 32.63 m ² |
| H | Lifto holas | 32.63 m ² |
| H | Lifto holas | 9.81 m ² |
| | | 75.07 m ² |

Eksplikacija. 5-as aukštas bendras plotas

| Plotas, m ² |
|------------------------|
| 666.75 m ² |

Eksplikacija. 5 aukštas (PP)

| Pat. Nr. | Patalpos pavadinimas | Plotas, m ² |
|--------------|----------------------|------------------------|
| A-5-1 | | |
| 1.1 | Svetainė - virtuvė | 22.01 m ² |
| 4.1 | Miegamasis 1 | 9.30 m ² |
| 5.1 | Vonios kamb. 1 | 4.14 m ² |
| | | 35.46 m ² |
| 12.1 | Terasa 1 | 5.94 m ² |
| | | 5.94 m ² |
| A-5-2 | | |
| 1.1 | Svetainė - virtuvė | 20.88 m ² |
| 4.1 | Miegamasis 1 | 10.09 m ² |
| 4.2 | Miegamasis 2 | 8.23 m ² |
| 5.1 | Vonios kamb. 1 | 3.29 m ² |
| | | 42.49 m ² |
| 12.1 | Terasa 1 | 6.58 m ² |
| | | 6.58 m ² |
| A-5-3 | | |
| 1.1 | Svetainė - virtuvė | 23.65 m ² |
| 4.1 | Miegamasis 1 | 9.91 m ² |
| 4.2 | Miegamasis 2 | 7.53 m ² |
| 4.3 | Miegamasis 3 | 9.13 m ² |
| 5.1 | Vonios kamb. 1 | 4.11 m ² |
| | | 54.34 m ² |
| 12.1 | Terasa 1 | 8.23 m ² |
| | | 8.23 m ² |
| A-5-4 | | |
| 1.1 | Svetainė - virtuvė | 23.76 m ² |
| 4.1 | Miegamasis 1 | 9.11 m ² |
| 5.1 | Vonios kamb. 1 | 4.35 m ² |
| | | 37.23 m ² |
| 12.1 | Terasa 1 | 5.66 m ² |
| | | 5.66 m ² |
| A-5-5 | | |
| 1.1 | Svetainė - virtuvė | 23.76 m ² |
| 4.1 | Miegamasis 1 | 9.11 m ² |
| 5.1 | Vonios kamb. 1 | 4.35 m ² |
| | | 37.23 m ² |
| 12.1 | Terasa 1 | 9.21 m ² |
| | | 9.21 m ² |
| A-5-6 | | |
| 1.1 | Svetainė - virtuvė | 26.42 m ² |
| 4.1 | Miegamasis 1 | 9.42 m ² |
| 4.2 | Miegamasis 2 | 6.12 m ² |
| 4.3 | Miegamasis 3 | 6.50 m ² |
| 5.1 | Vonios kamb. 1 | 3.34 m ² |
| | | 51.80 m ² |
| 12.1 | Terasa 1 | 7.55 m ² |
| | | 7.55 m ² |
| A-5-7 | | |
| 1.1 | Svetainė - virtuvė | 18.24 m ² |
| 4.1 | Miegamasis 1 | 8.76 m ² |
| 4.2 | Miegamasis 2 | 6.75 m ² |
| 5.1 | Vonios kamb. 1 | 3.55 m ² |
| | | 37.29 m ² |
| 12.1 | Terasa 1 | 7.92 m ² |
| | | 7.92 m ² |

Eksplikacija. 5 aukštas (PP)

| Pat. Nr. | Patalpos pavadinimas | Plotas, m ² |
|--------------|----------------------|------------------------|
| B-5-1 | | |
| 1.1 | Svetainė - virtuvė | 22.01 m ² |
| 4.1 | Miegamasis 1 | 9.30 m ² |
| 5.1 | Vonios kamb. 1 | 4.14 m ² |
| | | 35.46 m ² |
| 12.1 | Terasa 1 | 6.07 m ² |
| | | 6.07 m ² |
| B-5-2 | | |
| 1.1 | Svetainė - virtuvė | 20.87 m ² |
| 4.1 | Miegamasis 1 | 10.10 m ² |
| 4.2 | Miegamasis 2 | 8.23 m ² |
| 5.1 | Vonios kamb. 1 | 3.29 m ² |
| | | 42.50 m ² |
| 12.1 | Terasa 1 | 7.08 m ² |
| | | 7.08 m ² |
| B-5-3 | | |
| 1.1 | Svetainė - virtuvė | 23.65 m ² |
| 4.1 | Miegamasis 1 | 9.92 m ² |
| 4.2 | Miegamasis 2 | 7.53 m ² |
| 4.3 | Miegamasis 3 | 9.13 m ² |
| 5.1 | Vonios kamb. 1 | 4.11 m ² |
| | | 54.35 m ² |
| 12.1 | Terasa 1 | 8.86 m ² |
| | | 8.86 m ² |
| B-5-4 | | |
| 1.1 | Svetainė - virtuvė | 23.76 m ² |
| 4.1 | Miegamasis 1 | 9.11 m ² |
| 5.1 | Vonios kamb. 1 | 4.35 m ² |
| | | 37.23 m ² |
| 12.1 | Terasa 1 | 5.66 m ² |
| | | 5.66 m ² |
| B-5-5 | | |
| 1.1 | Svetainė - virtuvė | 23.76 m ² |
| 4.1 | Miegamasis 1 | 9.11 m ² |
| 5.1 | Vonios kamb. 1 | 4.35 m ² |
| | | 37.23 m ² |
| 12.1 | Terasa 1 | 9.21 m ² |
| | | 9.21 m ² |
| B-5-6 | | |
| 1.1 | Svetainė - virtuvė | 26.42 m ² |
| 4.1 | Miegamasis 1 | 9.42 m ² |
| 4.2 | Miegamasis 2 | 6.12 m ² |
| 4.3 | Miegamasis 3 | 6.50 m ² |
| 5.1 | Vonios kamb. 1 | 3.34 m ² |
| | | 51.80 m ² |
| 12.1 | Terasa 1 | 6.77 m ² |
| | | 6.77 m ² |
| B-5-7 | | |
| 1.1 | Svetainė - virtuvė | 18.24 m ² |
| 4.1 | Miegamasis 1 | 8.76 m ² |
| 4.2 | Miegamasis 2 | 6.75 m ² |
| 5.1 | Vonios kamb. 1 | 3.55 m ² |
| | | 37.29 m ² |
| 12.1 | Terasa 1 | 7.10 m ² |
| | | 7.10 m ² |

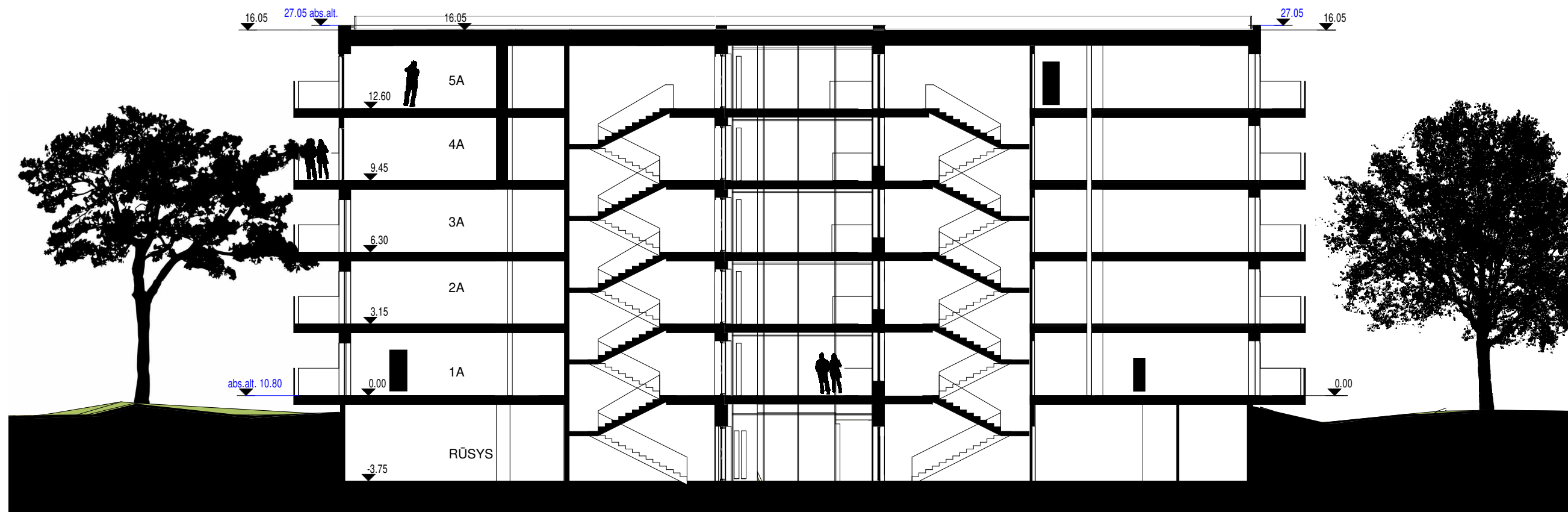
| | | | | |
|------------|-----------------|---|---|-----------|
| ATEST. NR. | JP architektūra | UAB "JP Architektūra" Pylimo g. 58, LT-1307, Vilnius tel. +370 611 27204 projektai.jpa@gmail.com | STATINIO PROJEKTO PAVADINIMAS POILSIO PASKIRTIES PASTATAS VANAGUPĖS G. 45, PALANGA. STATYBOS PROJEKTAS | |
| | | | STATINIO NUMERIS IR PAVADINIMAS, DOKUMENTO PAVADINIMAS POILSIO PASKIRTIES PASTATAS (7.13), PENKTO AUKŠTO PLANAS | |
| A2022 | PV | G. Auškalnienė | LAIDA | M 1 : 200 |
| A847 | PDV | V. Kaušpėdienė | | |
| - | ARCH. | | LAPAS LAPŲ | |
| LT | UŽSAKOVAS | UAB "Elpekas" | DOKUMENTO ŽYMUO JPA-2020-11-11 PP-SA B-06 | 16 23 |



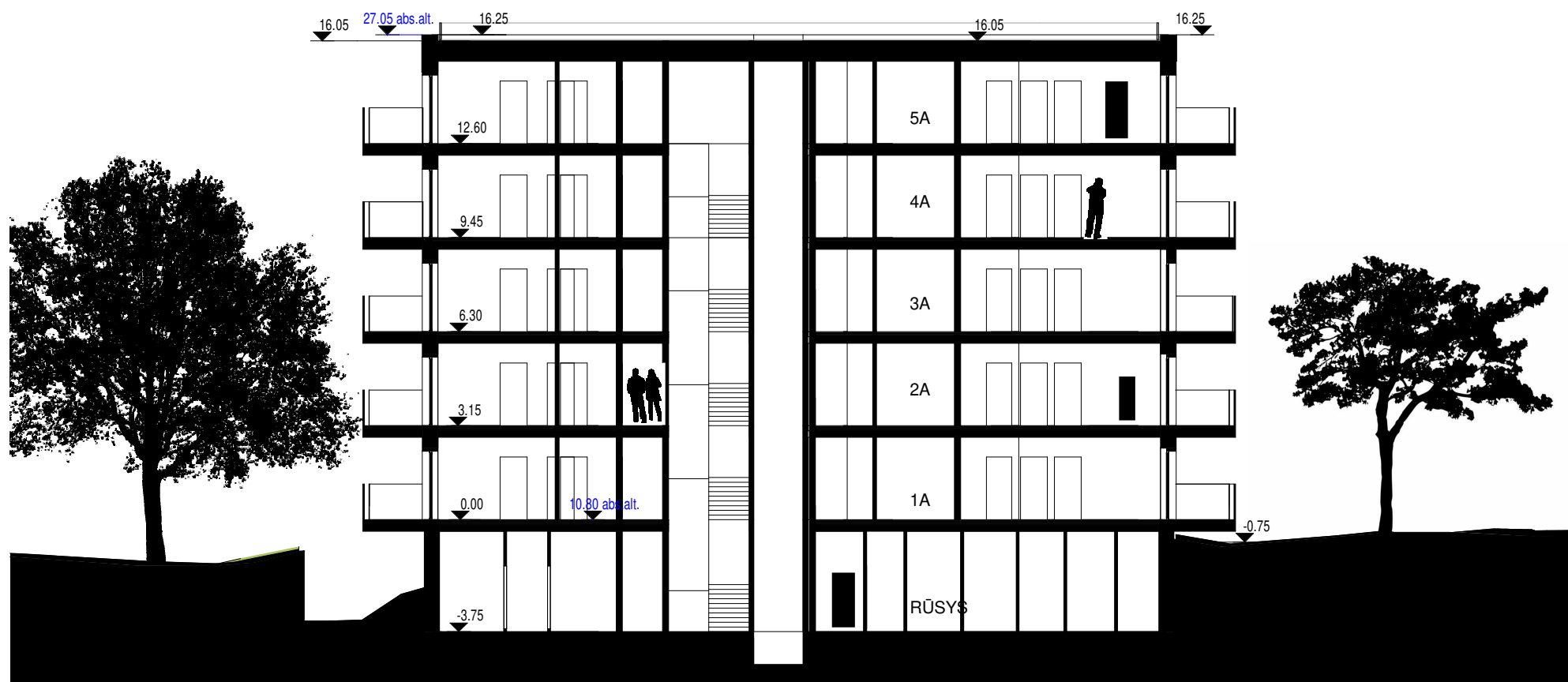
| | | | | | | |
|------------|------------------------|--|---|----|----------------|---|
| ATEST. NR. | JP architektūra | UAB "JP Architektūra" Pylimo g. 58, LT-1307, Vilnius tel. +370 611 27204 projektai.jp@gmail.com | STATINIO PROJEKTO PAVADINIMAS POILSIO PASKIRTIES PASTATAS VANAGUPĖS G. 45, PALANGA. STATYBOS PROJEKTAS | | | |
| | | | A2022 | PV | G. Auškalnienė | STATINIO NUMERIS IR PAVADINIMAS, DOKUMENTO PAVADINIMAS POILSIO PASKIRTIES PASTATAS (7.13), PIETŲ FASADAI |
| A847 | PDV | V. Kaušpėdienė | ARCH. | | M | |
| LT | UŽSAKOVAS | UAB "Elpekas" | DOKUMENTO ŽYMUO JPA-2020-11-11 PP-SA B-F01 | | LAPAS | LAPŲ |
| | | | | | 17 | 23 |



| | | | | | | |
|------------|----------------------------|---|-------|--|---|----|
| ATEST. NR. | JP architektūra | UAB "JP Architektūra" Pylimo g. 58, LT-1307, Vilnius tel. +370 611 27204 projektai.jpa@gmail.com | | STATINIO PROJEKTO PAVADINIMAS POILSIO PASKIRTIES PASTATAS VANAGUPĖS G. 45, PALANGA. STATYBOS PROJEKTAS | | |
| | | A2022 | PV | G. Auškalnienė | STATINIO NUMERIS IR PAVADINIMAS, DOKUMENTO PAVADINIMAS POILSIO PASKIRTIES PASTATAS (7.13), VAKARŲ FASADAI | M |
| A847 | PDV | V. Kaušpėdienė | ARCH. | DOKUMENTO ŽYMUO JPA-2020-11-11 PP-SA B-F02 | | |
| LT | UŽSAKOVAS UAB "Elpekas" | | | | 18 | 23 |



| | | | | | |
|------------|----------------------------|---|---|----------------------------|-------|
| ATEST. NR. | JP architektūra | UAB "JP Architektūra" Pylimo g. 58, LT-1307, Vilnius tel. +370 611 27204 projektai.jpa@gmail.com | STATINIO PROJEKTO PAVADINIMAS POILSIO PASKIRTIES PASTATAS VANAGUPĖS G. 45, PALANGA. STATYBOS PROJEKTAS | | |
| | | | STATINIO NUMERIS IR PAVADINIMAS, DOKUMENTO PAVADINIMAS POILSIO PASKIRTIES PASTATAS (7.13), PJŪVIS A-A M 1 : 200 | | LAIDA |
| A2022 | PV | G. Auškalnienė | [Signature] | DOKUMENTO ŽYMUO | |
| A847 | PDV | V. Kaušpėdienė | | JPA-2020-11-11 PP-SA B-P01 | LAPAS |
| | ARCH. | | | 19 | 23 |
| LT | UŽSAKOVAS UAB "Elpekas" | | | | |



| | | | | | |
|------------|-----------------|--|--|----|-----------|
| ATEST. NR. | JP architektūra | UAB "JP Architektūra" Pylimo g. 58, LT-1307, Vilnius tel. +370 611 27204 projektai.jp@gmail.com | STATINIO PROJEKTO PAVADINIMAS POILSIO PASKIRTIES PASTATAS VANAGUPĖS G. 45, PALANGA. STATYBOS PROJEKTAS | | |
| | | | STATINIO NUMERIS IR PAVADINIMAS, DOKUMENTO PAVADINIMAS | | LAIDA |
| A2022 | PV | G. Auškalnienė | POILSIO PASKIRTIES PASTATAS (7.13), PJŪVIS B-B | | M 1 : 200 |
| A847 | PDV | V. Kaušpėdienė | | | |
| | ARCH. | | | | |
| LT | UŽSAKOVAS | | DOKUMENTO ŽYMUO | | LAPAS |
| | UAB "Elpekas" | | JPA-2020-11-11 PP-SA B-P02 | | LAPŲ |
| | | | | 20 | 23 |