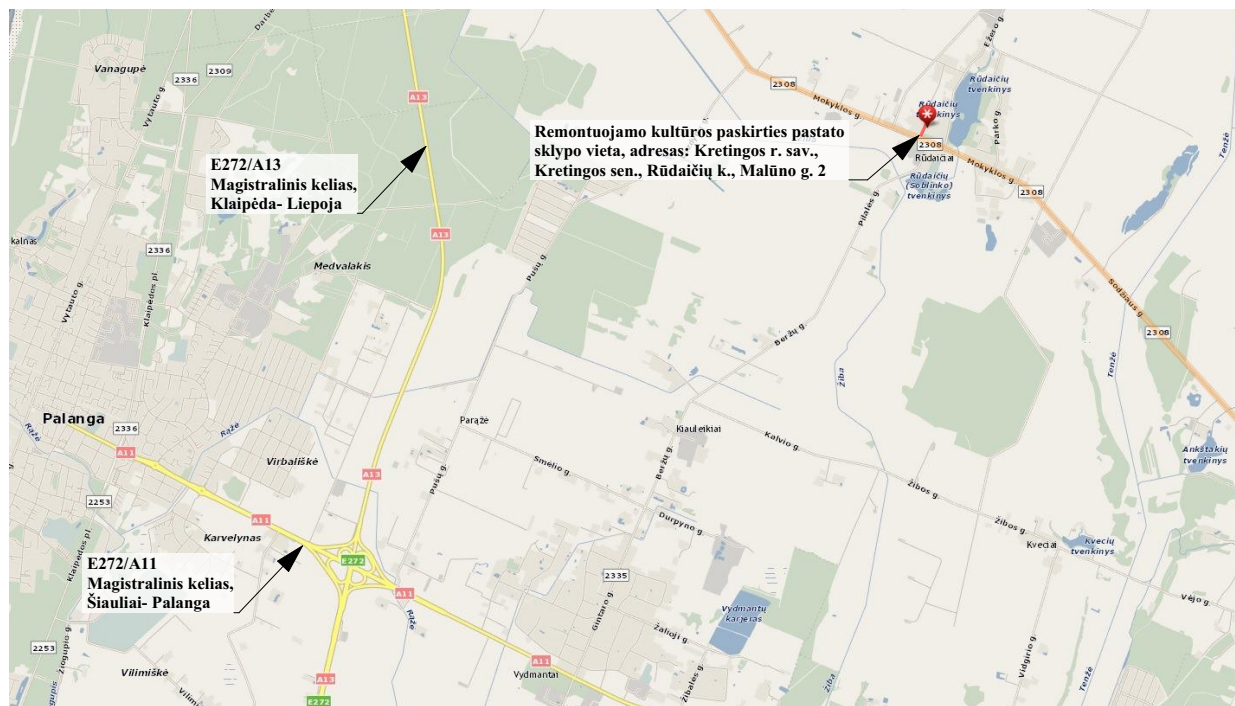

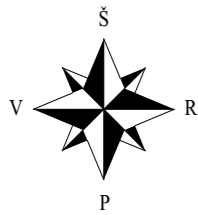


## SITUACIJOS IR SUSISIEKIMO SCHEMA

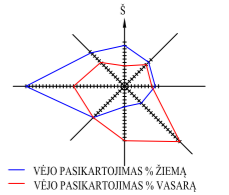


Remontuojamo kultūros paskirties pastato sklypas yra Kretingos r. sav., Kretingos sen., Rūdaičių k., Malūno g. 2. Įvažiavimas į sklypą yra iš Malūno gatvės, vakarinėje sklypo pusėje. Sklypas nepatenka į kultūros paveldo ar gamybinių, komunalinių ir kitų objektų sanitarines apsaugos zonas.

Atestato/ diplomo Nr.	Projektuotojas:  <b>KARTOGRAFINIAI PROJEKTAI</b>				Objektas: Kultūros paskirties pastato (unikalus nr. 5698-6003-9018) kapitalinio remonto ir paskirties keitimo į trijų ir daugiau butų (daugiabutį) gyvenamąjį namą, Kretingos r. sav., Kretingos sen., Rūdaičių k., Malūno g. 2, projektas		
	Bokštų g. 18/ Gegužės g. 1, Klaipėda Įm. k.: 300975770		Mob. 8 676 42777 info@kartografiniaiprojektai.lt		Brėžinys: <b>SITUACIJOS IR SUSISIEKIMO SCHEMA</b>		Mastelis Laida
A 409	Direktorius	E. Petrauskas	2021	Architektas		I. Arnauskas	0
LT	Užsakovas: R. Valinskio prekybos įmonė				Žymuo: KP-21/03-PP-SP-01		Lapas Lapų
							1 1



# SKLYPO SUTVARKYMO PLANAS M 1:500



## SUTARTINIAI ŽYMĖJIMAI

1	Remontuojamas kultūros paskirties pastatas
—	Sklypo ribos
—	Gretimų sklypų ribos
Δ1	Sklypo kampų numeris
—	Esama Malūno gatvė, danga- asfaltas
←	Įvažiavimas į sklypą
←	Įėjimas į pastatą
4,00	Atstumas nuo pastato sienų iki sklypo ribos
—	Esama trinkelė danga
—	Projektuojama trinkelė danga
—	Projektuojama veja, žalias plotas
—	Automobilių stovėjimo vieta
—	Automobilių stovėjimo žmonėms su negalia vieta
2	Numatoma žaidimų aikštelės vieta
3	Numatoma pasyvaus poilsio vieta
●●●●	Numatoma želdinių juosta
—	Numatoma šiukšlių konteinerių vieta



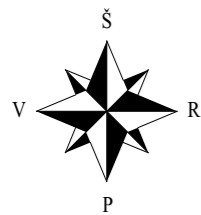
### ŽEMĖS SKLYPO KAMPŲ KOORDINATĖS

Taškų nr.	X	Y
1	6204180.58	323472.17
2	6204228.95	323491.28
3	6204210.61	323527.96
4	6204164.97	323510.08

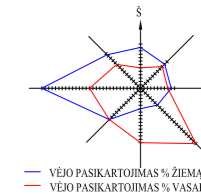
BENDRIEJI STATINIO RODIKLIAI	Esami rodikliai	Projektuojami rodikliai
naudingas plotas	420,40 m <sup>2</sup>	424,54 m <sup>2</sup>
bendrasis plotas	441,36 m <sup>2</sup>	445,50 m <sup>2</sup>
pastato tūris	2243 m <sup>3</sup>	2298 m <sup>3</sup>
pastato užstatymo plotas	289,00 m <sup>2</sup>	329,30 m <sup>2</sup>
pastato aukštis / aukštų skaičius	8,07 m/ 2a.	8,07 m/ 2a.

SKLYPO RODIKLIAI	Esami rodikliai	Projektuojami rodikliai
sklypo plotas	2066 m <sup>2</sup>	2066 m <sup>2</sup>
bendras sklypo užstatymo plotas	289,00 m <sup>2</sup>	329,30 m <sup>2</sup>
užstatymo tankumas	14% (0,139)	16% (0,159)
užstatymo intensyvumas	20% (0,203)	21% (0,205)
želdinių užimamas žemės plotas	-	47% (0,467)

OBJEKTAS	Suderinimo TOPD sistemoje Nr. 56:21:83	ADRESAS: Kretingos r. sav., Kretingos sen., Rūdaičių k., Malūno g. 2		
KOORDINAČIŲ SISTEMA: LKS - 94		AUKŠČIŲ SISTEMA: LAS-07		UŽSAKOVAS: R.V.
Kvalifikacijos pažymėjimo Nr. 1GKV - 1001				
VARDAS IR PAVARDĖ		PARAŠAS	DATA	
T. T.			2021-01-12	
A.V.				
Atestato/ diplomo Nr.	Projektuotojas: <b>KARTOGRAFINIAI PROJEKTAI</b> Bokštų g. 18/ Gegužės g. 1, Klaipėda Įm. k.: 300975770 Mob. 8 676 42777 info@kartografiniaiprojektai.lt	Objektas: Kultūros paskirties pastato (unikalus nr. 5698-6003-9018) kapitalinio remonto ir paskirties keitimo į trijų ir daugiau butų (daugiabutį) gyvenamąjį namą, Kretingos r. sav., Kretingos sen., Rūdaičių k., Malūno g. 2, projektas		
A 409	Direktorius PV	E. Petrauskas R. Laužikas	2021	Brėžinys: SKLYPO SUTVARKYMO PLANAS
	Architektas	I. Arnauskas	2021	Mastelis M1:500
LT	Užsakovas: R. Valinskio prekybos įmonė	Žymuo: KP-21/03-PP-SP-02		Laida Lapų 0
				Lapas Lapų 1 1

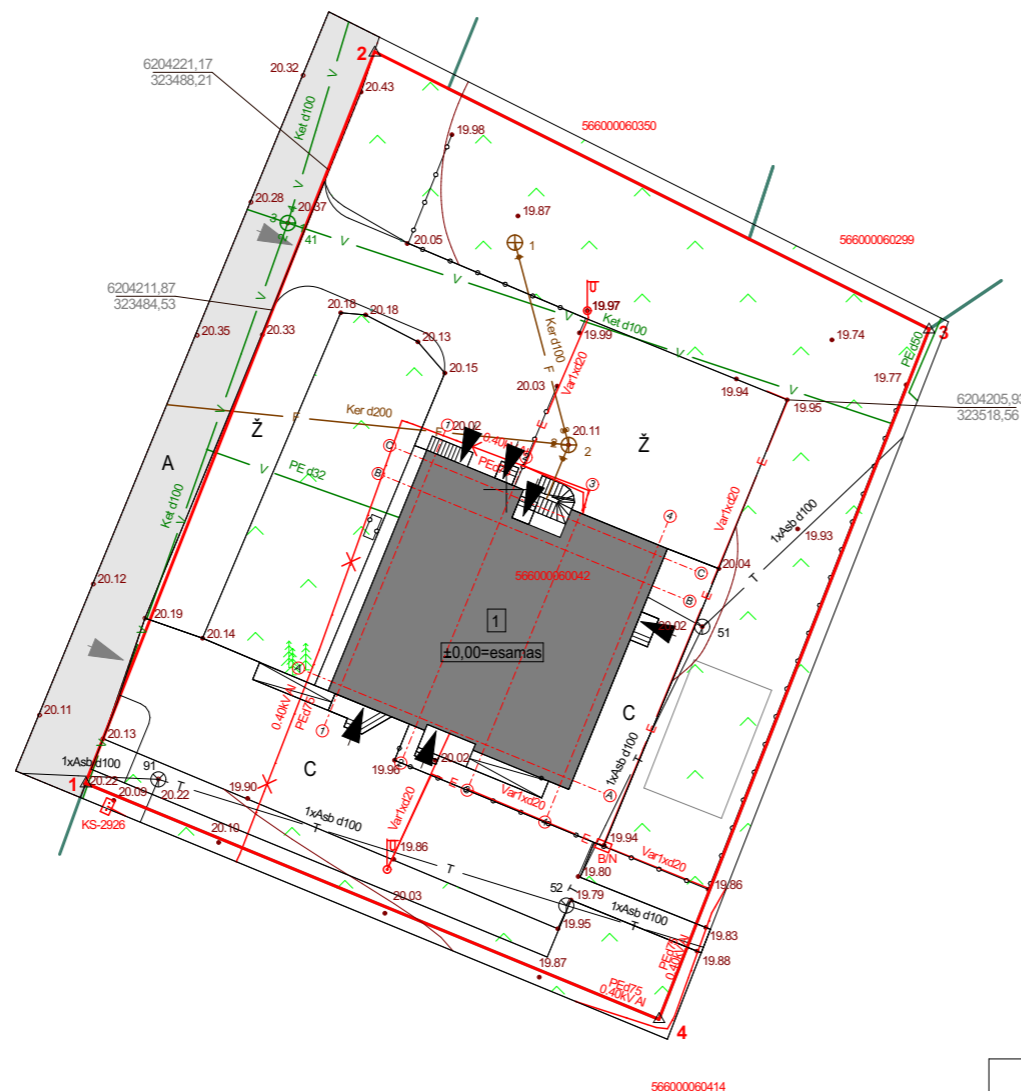


## SUVESTINIS INŽINERINIŲ TINKLŲ PLANAS M 1:500



### SUTARTINIAI ŽYMĖJIMAI

1	Remontuojamas kultūros paskirties pastatas
—	Sklypo ribos
—	Gretimų sklypų ribos
Δ1	Sklypo kampų numeris
—	Esama Malūno gatvė, danga- asfaltas
◀	Įvažiavimas į sklypą
▶	Įėjimas į pastatą
F	Esami buitinių nuotekų tinklai
V	Esami vandentiekio tinklai
T	Esami ryšių tinklai
E	Esami požeminiai elektros kabeliai
✗	Esami požeminiai elektros kabeliai



### ŽEMĖS SKLYPO KAMPŲ KOORDINATĖS

Taškų nr.	X	Y
1	6204180.58	323472.17
2	6204228.95	323491.28
3	6204210.61	323527.96
4	6204164.97	323510.08


### PASTABOS:

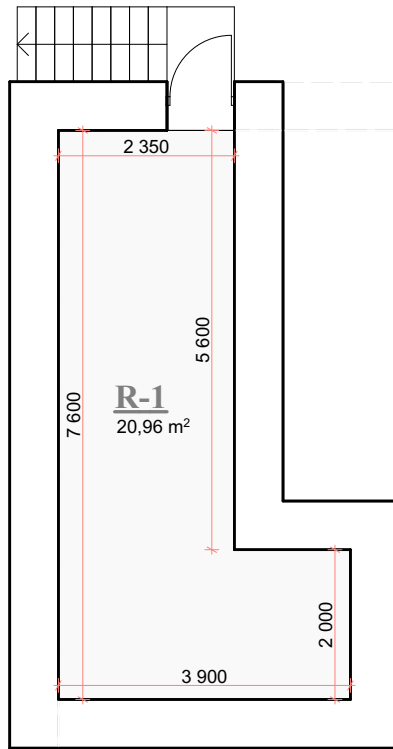
- Susidariusių atliekų tvarkymas turi būti vykdomas vadovaujantis LR aplinkos apsaugos ministro 2003-12-30 d. įsakymu Nr. 722 patvirtintais "Atliekų tvarkymo taisyklės" nustatytais reikalavimais. Sklype nurodoma šiukšlių konteinerio vieta.
- Įvažiavimas į sklypą numatomas iš Malūno gatvės.
- Nuo kaimyninių sklypų ribų medžių ir krūmų sodinimo atstumai turi būti:
  - krūmų ir gyvatvorių - ne mažiau kaip 1 m;
  - žemaūgių medžių, išaugančių ne daugiau kaip iki 3 m aukščio, -2 m;
  - kitų medžių - 3 m.
- Greta projektuojamo pastato nėra objektų, kurie sudarytų neigiamą poveikį žmonių sveikatai.
- Sklypo vertikalinis planavimas nekeičiamas.
- Nauji inžineriniai tinklai neprojektuojami.

OBJEKTAS	Suderinimo TOPD sistemoje Nr. 56:21:83	ADRESAS: Kretingos r. sav., Kretingos sen., Rūdaičių k., Malūno g. 2		
KOORDINAČIŲ SISTEMA: LKS - 94		AUKŠČIŲ SISTEMA: LAS-07		UŽSAKOVAS: R.V.
Kvalifikacijos pažymėjimo Nr. 1GKV - 1001				
VARDAS IR PAVARDĖ		PARAŠAS	DATA	
T. T.			2021-01-12	
A.V.				
Atestato/ diplomo Nr.	Projektuotojas: <b>KARTOGRAFINIAI PROJEKTAI</b> Bokštų g. 18/ Gegužės g. 1, Klaipėda Įm. k.: 300975770 Mob. 8 676 42777 info@kartografiniaiprojektai.lt		Objektas: Kultūros paskirties pastato (unikalus nr. 5698-6003-9018) kapitalinio remonto ir paskirties keitimo į trijų ir daugiau butų (daugiabutį) gyvenamąjį namą, Kretingos r. sav., Kretingos sen., Rūdaičių k., Malūno g. 2, projektas	
A 409	Direktorius	E. Petrauskas	2021	Brėžinys: <b>SUVESTINIS INŽINERINIŲ TINKLŲ PLANAS</b>
	PV	R. Laužikas	2021	
	Architektas	I. Arnauskas	2021	
LT	Užsakovas: R. Valinsio prekybos įmonė		Žymuo: KP-21/03-PP-SP-03	
			Mastelis	Laida
			M1:500	0
			Lapas	Lapų
			1	1

## ESAMA SITUACIJA




Atestato/ diplomo Nr.	Projektuotojas:  <b>KARTOGRAFINIAI PROJEKTAI</b>				Objektas: Kultūros paskirties pastato (unikalus nr. 5698-6003-9018) kapitalinio remonto ir paskirties keitimo į trijų ir daugiau butų (daugiabutį) gyvenamąjį namą, Kretingos r. sav., Kretingos sen., Rūdaičių k., Malūno g. 2, projektas			
	Bokštų g. 18/ Gegužės g. 1, Klaipėda Įm. k.: 300975770		Mob. 8 676 42777 info@kartografiniaiprojektai.lt		Brėžinys: <b>ESAMOS SITUACIJOS FOTO FIKSACIJOS</b>		Mastelis	Laida
A 409	Direktorius	E. Petrauskas		2021				
	PV	R. Laužikas		2021	Žymuo: <b>KP-21/03-PP-AS-01</b>		Lapas	Lapų
	Architektas	I. Arnauskas		2021			1	1
LT	Užsakovas: <b>R. Valinskio prekybos įmonė</b>							

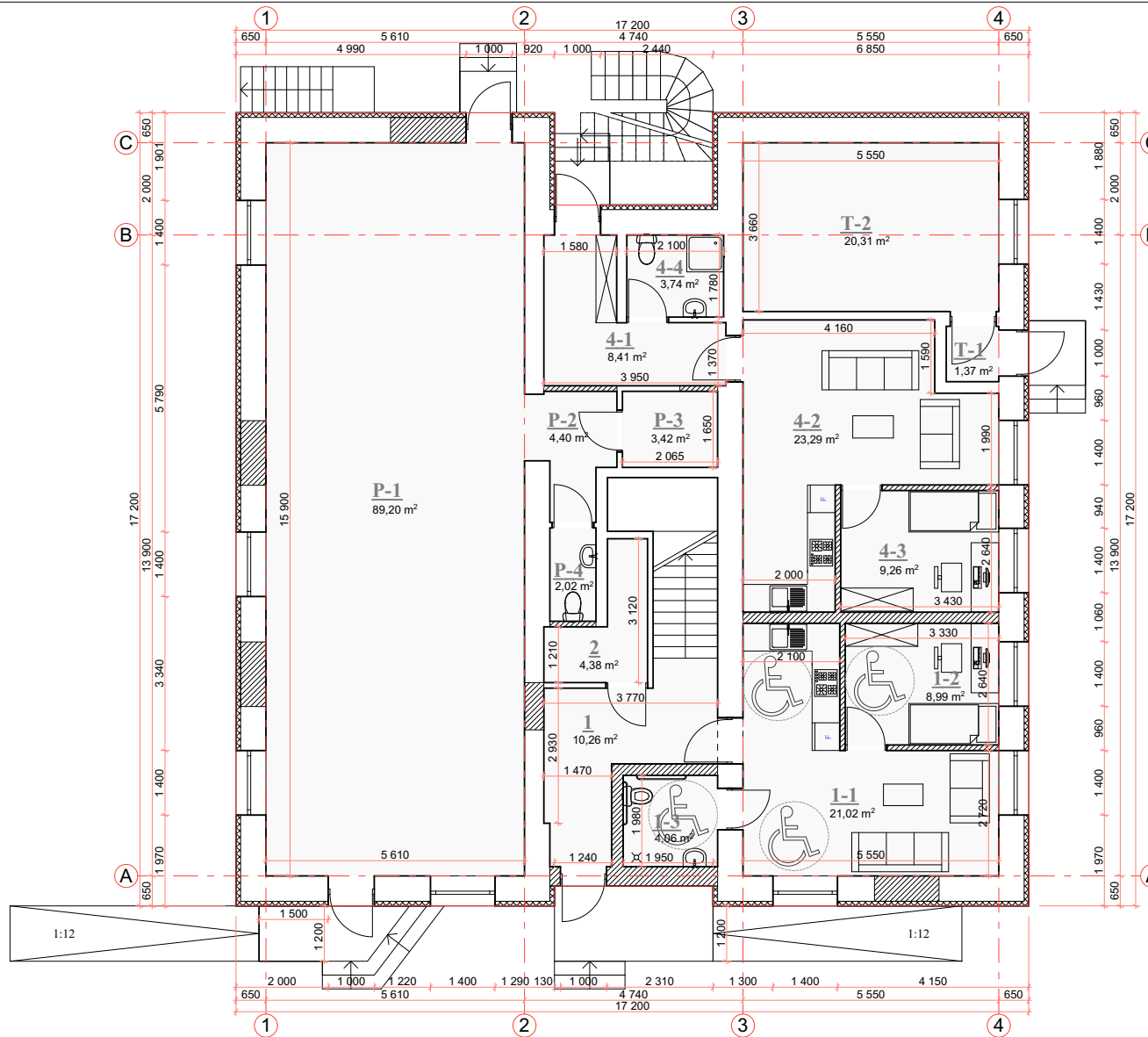


**RŪSIO PATALPŲ  
EKSPLIKACIJA:**

**R-1.** 20,96 m<sup>2</sup>

Viso rūsyje 20,96 m<sup>2</sup>

Atestato/ diplomo Nr.	Projektuotojas:  <b>KARTOGRAFINIAI PROJEKTAI</b> Bokštų g. 18/ Gegužės g. 1, Klaipėda Įm. k.: 300975770 Tel./Fax. 8 46 493322 Mob. 8 647 17411 klaipėda@kartografiniaiprojektai.lt				Objektas: Kultūros paskirties pastato (unikalus nr. 5698-6003-9018) kapitalinio remonto ir paskirties keitimo į trijų ir daugiau butų (daugiabučių) gyvenamąjį namą, Kretingos r. sav., Kretingos sen., Rūdaičių k., Malūno g. 2, projektas		
	A 409	Direktorius PV, Architektas	E. Petrauskas R. Laužikas	2021 2021	Brėžinys:  RŪSIO PLANAS	Mastelis	Laida
	Braižė	I. Arnauskas	2021	M1:100		0	
LT	Užsakovas: R. Valinskio prekybos įmonė				Žymuo: KP-21/03-PP-AS-02	Lapas	Lapų
					1	1	



**PIRMO AUKŠTO PATALPŲ EKSPLIKACIJA:**

**Bendro naudojimo patalpos**

- 1. Koridorius 10,26 m<sup>2</sup>
- 2. Pagalbinė patalpa 4,38 m<sup>2</sup>

**Parduotuvės patalpos**

- P-1. Parduotuvė 89,20 m<sup>2</sup>
- P-2. Koridorius 4,40 m<sup>2</sup>
- P-3. Pagalbinė patalpa 3,42 m<sup>2</sup>
- P-4. San. mazgas 2,02 m<sup>2</sup>

**Butas nr. 1**

- 1-1. Virtuvė- svetainė 21,02 m<sup>2</sup>
- 1-2. Kambarys 8,99 m<sup>2</sup>
- 1-3. San. mazgas 4,06 m<sup>2</sup>

**Butas nr. 4**

- 4-1. Koridorius 8,41 m<sup>2</sup>
- 4-2. Virtuvė- svetainė 23,29 m<sup>2</sup>
- 4-3. Kambarys 9,26 m<sup>2</sup>
- 4-4. San. mazgas 3,74 m<sup>2</sup>

**AB „Telia Lietuva“ patalpos**

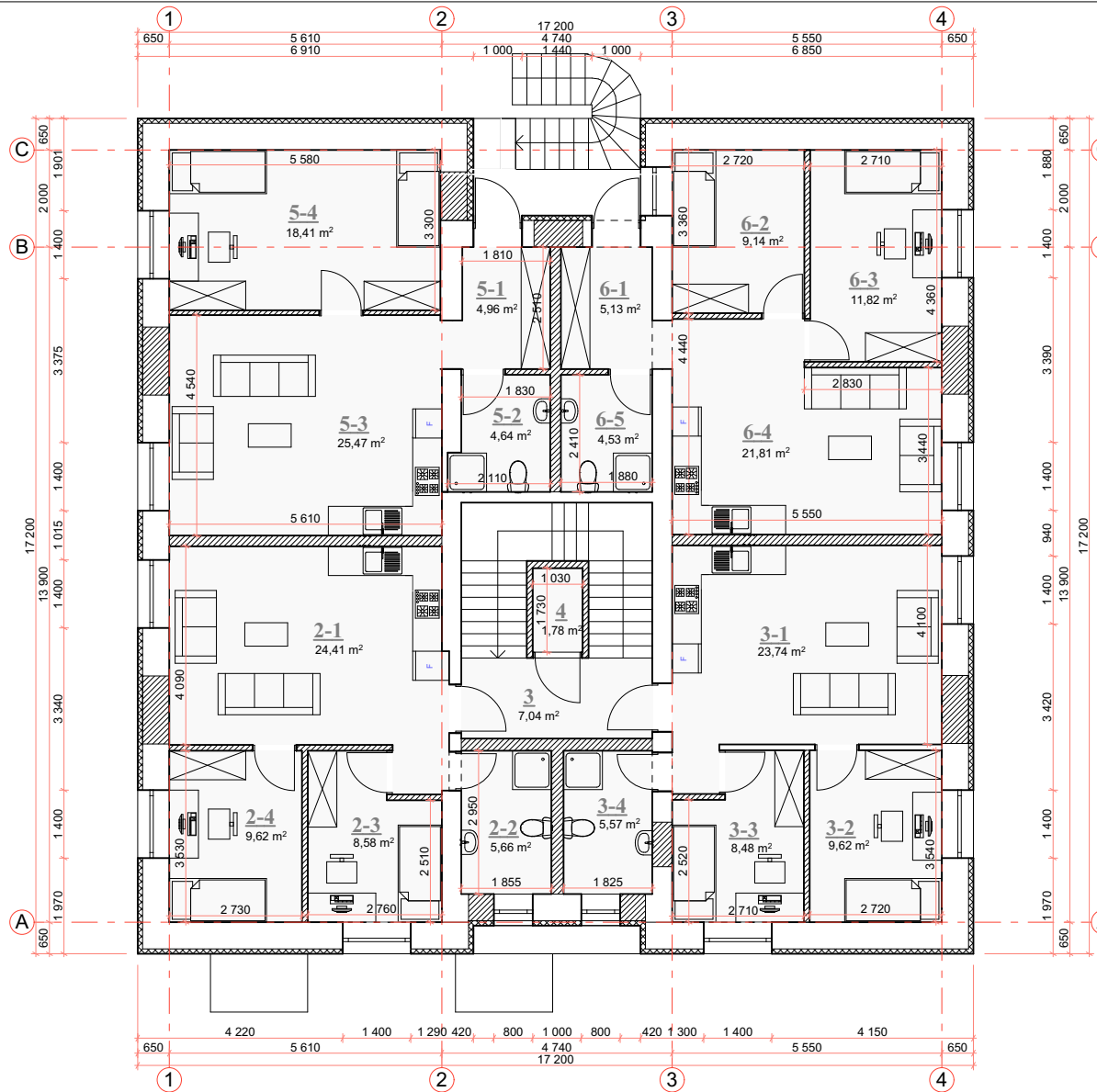
- T-1. 1,37 m<sup>2</sup>
- T-2. 20,31 m<sup>2</sup>

Viso pirmame aukšte 214,13 m<sup>2</sup>

Viso pastate 445,50 m<sup>2</sup>

- ESAMOS SIENOS IR PERTVAROS
- APŠILTINAMOS ESAMOS SIENOS
- PROJEKTUOJAMOS SIENOS IR PERTVAROS
- UŽMŪRIJAMOS ANGOS
- KERTAMOS ANGOS

Atestato/ diplomo Nr.	Projektuotojas: <b>KARTOGRAFINIAI PROJEKTAI</b>			Objektas: Kultūros paskirties pastato (unikalus nr. 5698-6003-9018) kapitalinio remonto ir paskirties keitimo į trijų ir daugiau butų (daugiabutį) gyvenamąjį namą, Kretingos r. sav., Kretingos sen., Rūdaičių k., Malūno g. 2, projektas		
	Bokštų g. 18/ Gegužės g. 1, Klaipėda Mob. 8 676 42777 Įm. k.: 300975770 info@kartografiniaiprojektai.lt			Brėžinys:  PIRMO AUKŠTO PLANAS	Mastelis Laida	
A 409	Direktorius	E. Petrauskas	2021		M1:100	0
	PV	R. Laužikas	2021			
	Architektas	I. Arnauskas	2021			
LT	Užsakovas: R. Valinskio prekybos įmonė			Žymuo: KP-21/03-PP-AS-03	Lapas	Lapų
					1	1



## ANTRO AUKŠTO PATALPŲ EKSPLIKACIJA:

### Bendro naudojimo patalpos

3. Koridorius	7,04 m <sup>2</sup>
4. Pagalbinė patalpa	1,78 m <sup>2</sup>

### Butas nr. 2

2-1. Virtuvė- svetainė	24,41 m <sup>2</sup>
2-2. San. mazgas	5,66 m <sup>2</sup>
2-3. Kambarys	8,58 m <sup>2</sup>
2-4. Kambarys	9,62 m <sup>2</sup>

### Butas nr. 3

3-1. Virtuvė- svetainė	23,74 m <sup>2</sup>
3-2. Kambarys	9,62 m <sup>2</sup>
3-3. Kambarys	8,48 m <sup>2</sup>
3-4. San. mazgas	5,57 m <sup>2</sup>

### Butas nr. 5

5-1. Koridorius	4,96 m <sup>2</sup>
5-2. San. mazgas	4,64 m <sup>2</sup>
5-3. Virtuvė- svetainė	25,47 m <sup>2</sup>
5-4. Kambarys	18,41 m <sup>2</sup>

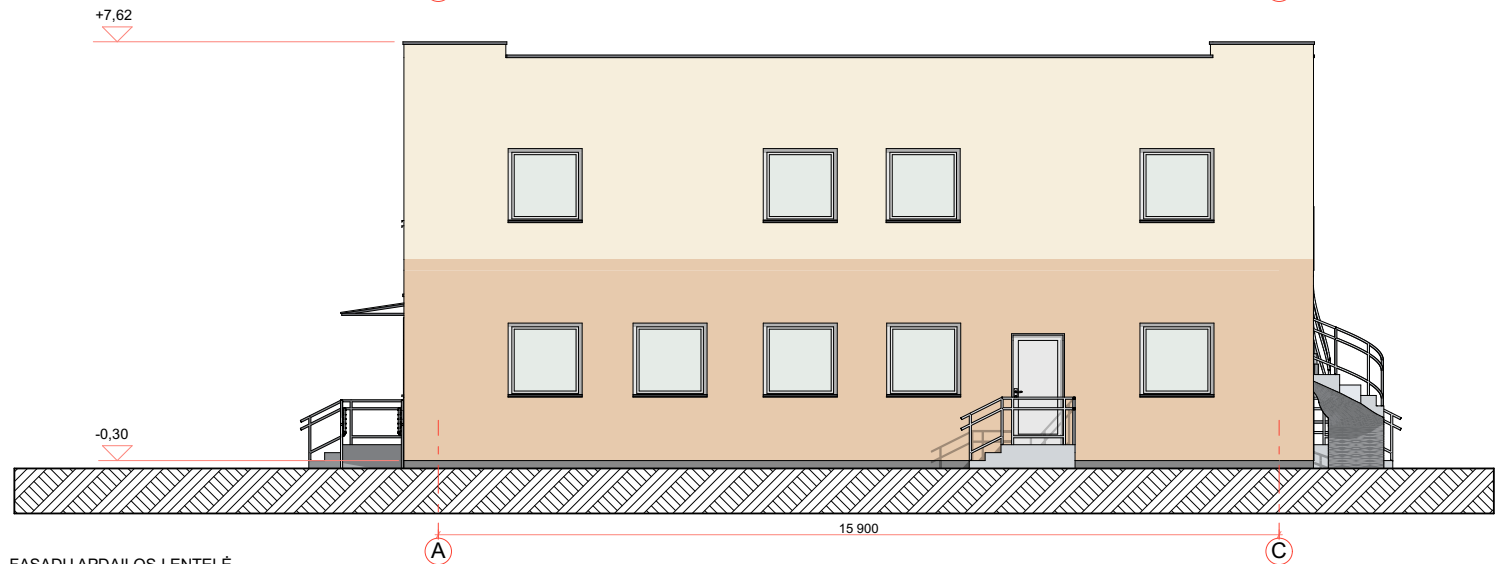
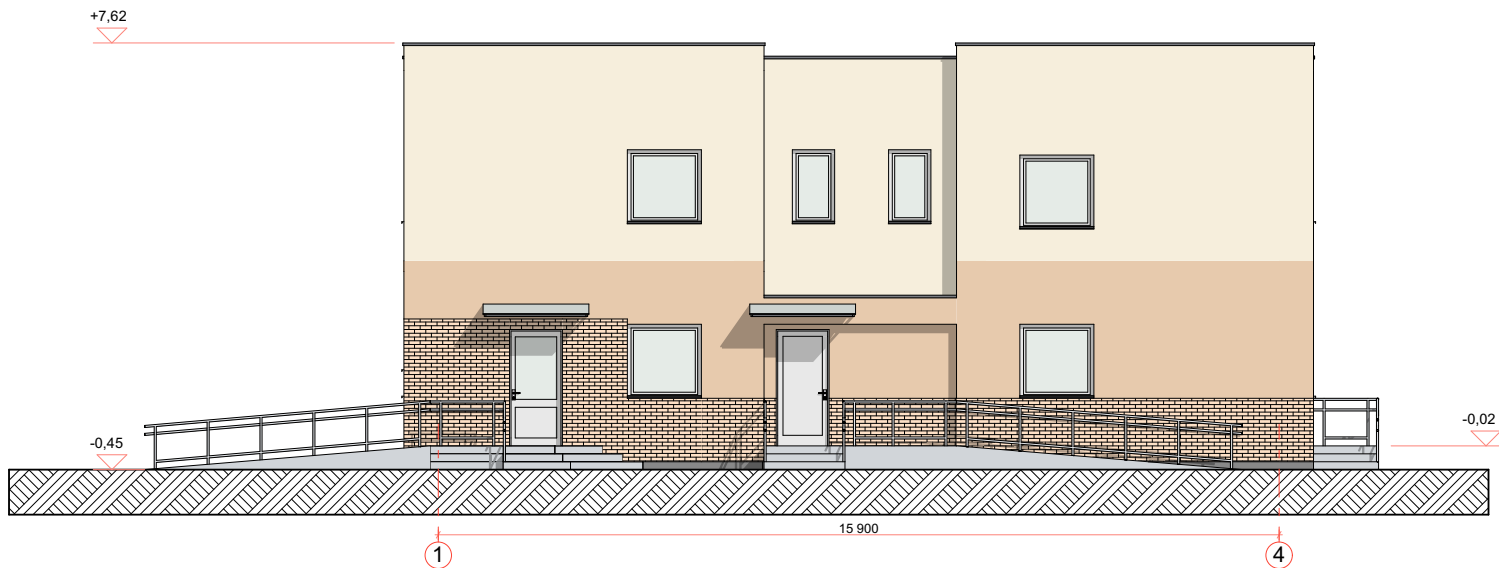
### Butas nr. 6

6-1. Koridorius	5,13 m <sup>2</sup>
6-2. Kambarys	9,14 m <sup>2</sup>
6-3. Kambarys	11,82 m <sup>2</sup>
6-4. Virtuvė- svetainė	21,81 m <sup>2</sup>
6-5. San. mazgas	4,53 m <sup>2</sup>

Viso antrame aukšte	210,41 m <sup>2</sup>
Viso pastate	445,50 m <sup>2</sup>

	ESAMOS SIENOS IR PERTVAROS
	APŠILTINAMOS ESAMOS SIENOS
	PROJEKTUOJAMOS SIENOS IR PERTVAROS
	UŽMŪRIJAMOS ANGOS
	KERTAMOS ANGOS

Atestato/ diplomo Nr.	Projektuotojas:	<b>KARTOGRAFINIAI PROJEKTAI</b>		Objektas: Kultūros paskirties pastato (unikalus nr. 5698-6003-9018) kapitalinio remonto ir paskirties keitimo į trijų ir daugiau butų (daugiabučių) gyvenamąjį namą, Kretingos r. sav., Kretingos sen., Rūdaičių k., Malūno g. 2, projektas
	Bokštų g. 18/ Gegužės g. 1, Klaipėda Įm. k.: 300975770	Tel./Fax: 8 46 493322 Mob. 8 647 17411 Klaipėda@kartografiniaiprojektai.lt	2021	
A 409	Direktorius	E. Petrauskas	2021	Brėžinys: ANTRO AUKŠTO PLANAS
	PV, Architektas	R. Laužikas	2021	
	Braižė	I. Arnauskas	2021	M1:100 0
LT	Užsakovas:	R. Valinsio prekybos įmonė		Žymuo: KP-21/03-PP-AS-04
		Lapas	Lapų	
		1	1	

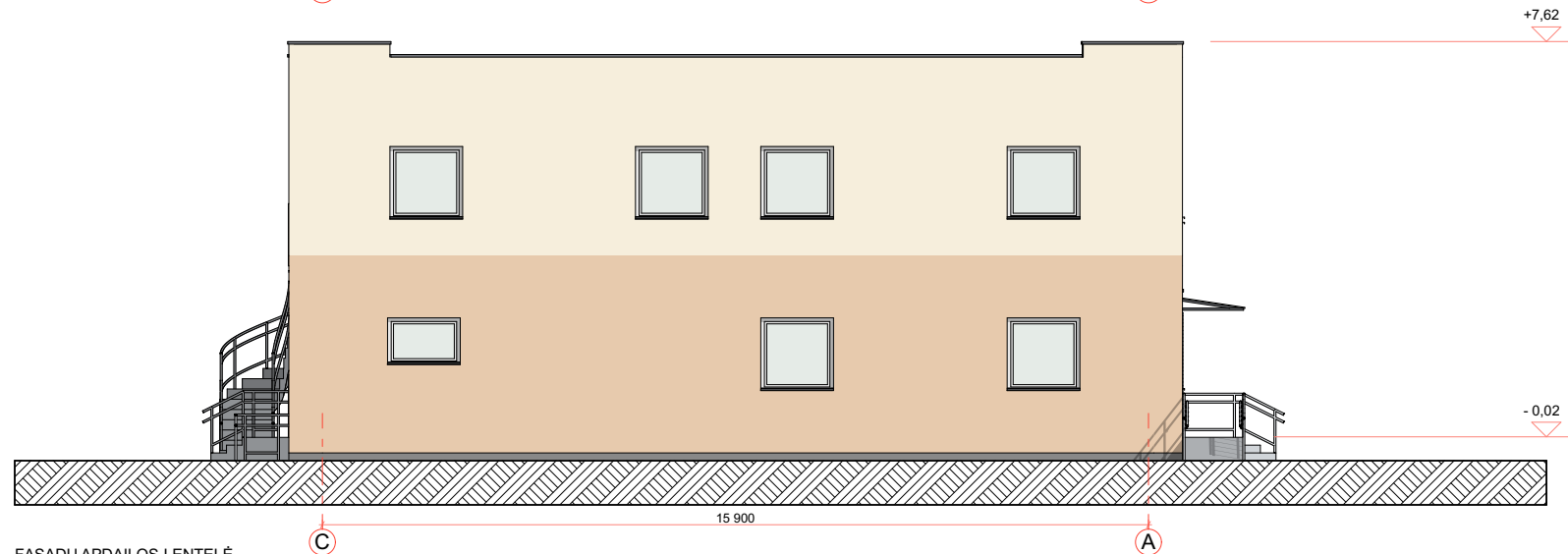
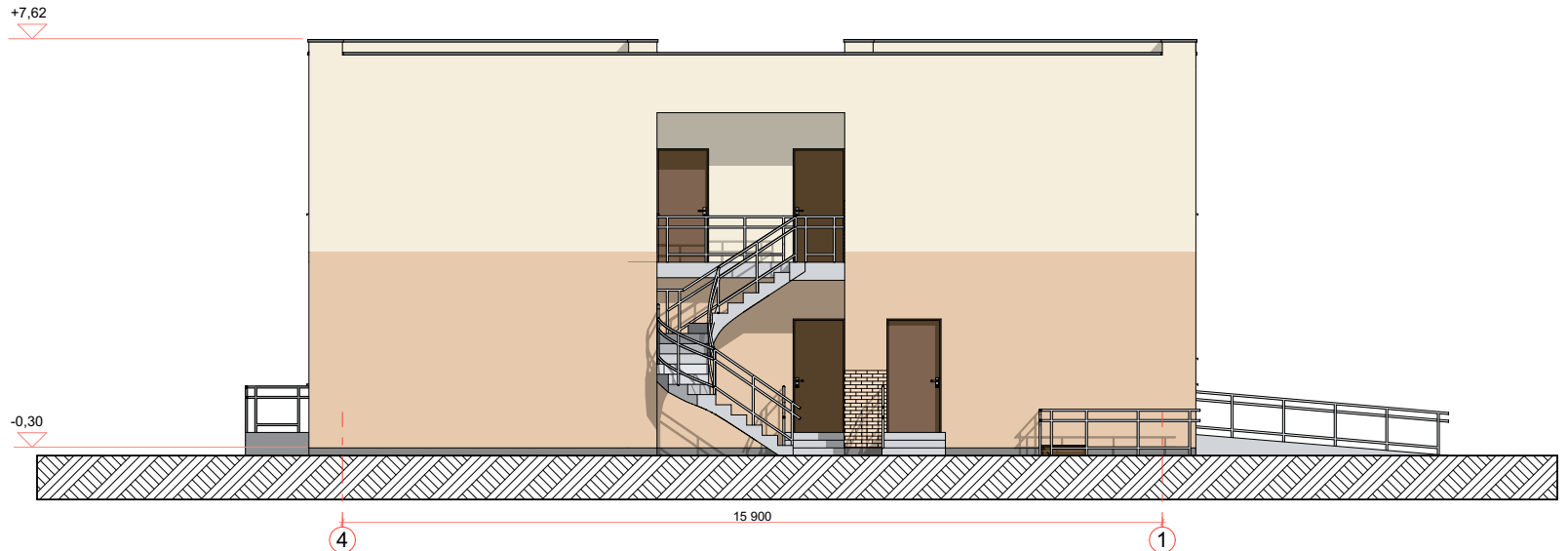


FASADŲ APDAILOS LENTELĖ

ETALONAS	FASADO ELEMENTAI	APDAILA	SPALVA
	SIENOS	FASADINIS TINKAS	GELSVĀ (ARTIMAS ATSPALVIS- RAL 1015)
	SIENOS	FASADINIS TINKAS	ŠV. RUDA (ARTIMAS ATSPALVIS- RAL 1001)
	SIENOS	KLINKERIS	GELSVĀ (ARTIMAS ATSPALVIS- RAL 1014)
	LANGAI	PLASTIKINIAI	BALTA
	PAMATAI-COKOLIS	FASADINIS TINKAS	PILKA (ARTIMAS ATSPALVIS- RAL 7037)

Atestato/ diplomo Nr.	Projektuotojas: <b>KARTOGRAFINIAI PROJEKTAI</b>			Objektas: Kultūros paskirties pastato (unikalus nr. 5698-6003-9018) kapitalinio remonto ir paskirties keitimo į trijų ir daugiau butų (daugiabučių) gyvenamąjį namą, Kretingos r. sav., Kretingos sen., Rūdaičių k., Malūno g. 2, projektas	
	Bokštų g. 18/ Gegužės g. 1, Klaipėda Įm. k.: 300975770 Mob. 8 676 42777 info@kartografiniaiprojektai.lt				
	Direktorius	E. Petrauskas	2021	Brėžinys:	Mastelis Laida
A 409	PV	R. Laužikas	2021	FASADAI (SPALVINIS SPRENDIMAS)	M1:100 0
	Architektas	I. Arnauskas	2021		
LT	Užsakovas: R. Valinskio prekybos įmonė			Žymuo: KP-21/03-PP-AS-05	Lapas Lapų 1 1





FASADŲ APDAILOS LENTELĖ


ETALONAS	FASADO ELEMENTAI	APDAILA	SPALVA
	SIENOS	FASADINIS TINKAS	GELŠVA (ARTIMAS ATSPALVIS- RAL 1015)
	SIENOS	FASADINIS TINKAS	ŠV. RUDA (ARTIMAS ATSPALVIS- RAL 1001)
	SIENOS	KLINKERIS	GELŠVA (ARTIMAS ATSPALVIS- RAL 1014)
	LANGAI	PLASTIKINIAI	BALTA
	PAMATAI-COKOLIS	FASADINIS TINKAS	PILKA (ARTIMAS ATSPALVIS- RAL 7037)

Atestato/ diplomo Nr.	Projektuotojas: <b>KARTOGRAFINIAI PROJEKTAI</b>			Objektas: Kultūros paskirties pastato (unikalus nr. 5698-6003-9018) kapitalinio remonto ir paskirties keitimo į trijų ir daugiau butų (daugiabutį) gyvenamąjį namą, Kretingos r. sav., Kretingos sen., Rūdaičių k., Malūno g. 2, projektas			
	Bokštų g. 18/ Gegužės g. 1, Klaipėda Įm. k.: 300975770			Mob. 8 676 42777 info@kartografiniaiprojektai.lt			
	Direktorius	E. Petrauskas		2021	Brėžinys:	Mastelis	Laida
A 409	PV	R. Laužikas		2021	FASADAI (SPALVINIS SPRENDIMAS)	M1:100	0
	Architektas	I. Arnauskas		2021		Lapas	Lapų
LT	Užsakovas: R. Valinskio prekybos įmonė			Žymuo: KP-21/03-PP-AS-06		1	1



#### FASADŲ APDAILOS LENTELĖ


ETALONAS	FASADO ELEMENTAI	APDAILA	SPALVA
	SIENOS	FASADINIS TINKAS	GELŠVA (ARTIMAS ATSPALVIS- RAL 1015)
	SIENOS	FASADINIS TINKAS	ŠV. RUDA (ARTIMAS ATSPALVIS- RAL 1001)
	SIENOS	KLINKERIS	GELŠVA (ARTIMAS ATSPALVIS- RAL 1014)
	LANGAI	PLASTIKINIAI	BALTA
	PAMATAI-COKOLIS	FASADINIS TINKAS	PILKA (ARTIMAS ATSPALVIS- RAL 7037)

Atestato/ diplomo Nr.	Projektuotojas:  <b>KARTOGRAFINIAI PROJEKTAI</b>			Objektas: Kultūros paskirties pastato (unikalus nr. 5698-6003-9018) kapitalinio remonto ir paskirties keitimo į trijų ir daugiau butų (daugiabučių) gyvenamąjį namą, Kretingos r. sav., Kretingos sen., Rūdaičių k., Malūno g. 2, projektas		
	Bokštų g. 18/ Gegužės g. 1, Klaipėda Įm. k.: 300975770			Mob. 8 676 42777 info@kartografiniaiprojektai.lt		
	Direktorius	E. Petrauskas	2021	Brėžinys: FASADAI (SPALVINIS SPRENDIMAS 3D)	Mastelis	Laida
A 409	PV	R. Laužikas	2021			0
	Architektas	I. Arnauskas	2021	Žymuo: KP-21/03-PP-AS-07	Lapas	Lapų
LT	Užsakovas: R. Valinskio prekybos įmonė				1	1



FASADŲ APDAILOS LENTELĖ

ETALONAS	FASADO ELEMENTAI	APDAILA	SPALVA
	SIENOS	FASADINIS TINKAS	GELŠVA (ARTIMAS ATSPALVIS- RAL 1015)
	SIENOS	FASADINIS TINKAS	ŠV. RUDA (ARTIMAS ATSPALVIS- RAL 1001)
	SIENOS	KLINKERIS	GELŠVA (ARTIMAS ATSPALVIS- RAL 1014)
	LANGAI	PLASTIKINIAI	BALTA
	PAMATAI-COKOLIS	FASADINIS TINKAS	PILKA (ARTIMAS ATSPALVIS- RAL 7037)

Atestato/ diplomo Nr.	Projektuotojas:  <b>KARTOGRAFINIAI PROJEKTAI</b>			Objektas: Kultūros paskirties pastato (unikalus nr. 5698-6003-9018) kapitalinio remonto ir paskirties keitimo į trijų ir daugiau butų (daugiabutį) gyvenamąjį namą, Kretingos r. sav., Kretingos sen., Rūdaičių k., Malūno g. 2, projektas		
	Bokštų g. 18/ Gegužės g. 1, Klaipėda Įm. k.: 300975770			Mob. 8 676 42777 info@kartografiniaiprojektai.lt		
A 409	Direktorius	E. Petrauskas	2021	Brėžinys: FASADAI (SPALVINIS SPRENDIMAS 3D)	Mastelis	Laida
	PV	R. Laužikas	2021			0
	Architektas	I. Arnauskas	2021			
LT	Užsakovas: R. Valinskio prekybos įmonė			Žymuo: KP-21/03-PP-AS-08	Lapas	Lapų
					1	1