



Projektuojamos patalpos S. Daukanto g. 2, Klaipėdoje

	D.SAVEIKIENĖS PROJEKTAVIMO ĮMONĖ TEL.:+370 650 60033		Parduotuvės patalpų Klaipėdoje, S. Daukanto g. 2, prekybos paskirties keitimo į gydymo paskirties patalpas kapitalinio remonto projektas PROJEKTTINIS PASIŪLYMAS	
PV	A474	D.SAVEIKIENĖ	SITUACIJOS SCHEMA	
NKPA SA	3885	D.SAVEIKIENĖ		
pp	SAVININKAS: UAB "LIETUVOS ELTIKA"		DSI-20-12-01-PP-SP-01	
			Laida	Lapų
				1
				3

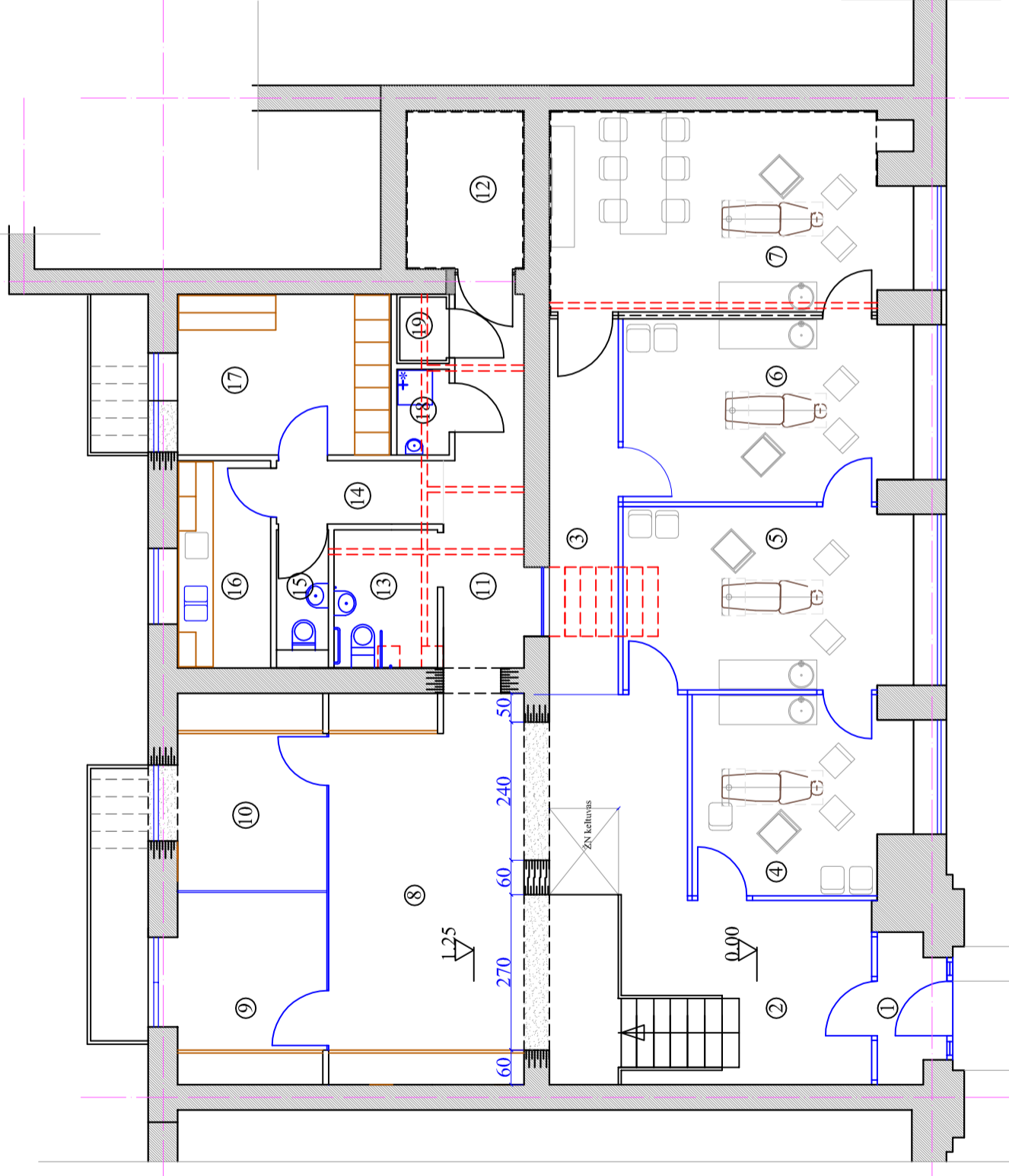
PATALPŲ EKSPLIKACIJA

1. TAMBŪRAS - 2.80m<sup>2</sup>
2. VESTIBULIS - 19.80m<sup>2</sup>
3. KORIDORIUS - 7.80m<sup>2</sup>
4. ODONT. KABINETAS - 12.50m<sup>2</sup>
5. ODONT. KABINETAS - 15.90m<sup>2</sup>
6. ODONT. KABINETAS - 15.80m<sup>2</sup>
7. ODONT. KABINETAS - 21.10m<sup>2</sup>
8. LAUKIAMASIS - 25.35m<sup>2</sup>
9. REGISTRATŪRA - 9.00m<sup>2</sup>
10. ADMINISTRACIJA - 8.90m<sup>2</sup>
11. KORIDORIUS - 8.50m<sup>2</sup>
12. RENTGENO KABINETAS - 5.60m<sup>2</sup>
13. WC (PRITAIKYTAS ŽŪN) - 4.30m<sup>2</sup>
14. KORIDORIUS - 3.20m<sup>2</sup>
15. WC PERSONALO - 2.20m<sup>2</sup>
16. STERILIZACINĖ - 5.80m<sup>2</sup>
17. PERSONALO KAMBARYS - 10.40m<sup>2</sup>
18. MED. ATLEKŲ SAUGYKLA - 1.40m<sup>2</sup>
19. KOMPRESORINĖ - 1.10 m<sup>2</sup>

VISO PATALPOSE: -181.45m<sup>2</sup>

SUTARTINIAI ŽYMĖJIMAI

	Esamos mūro sienos ir lauko atitvaros
	Demontuojamos gipsinės pertvaros ir esami laiptai
	Kertamos angos (2.70m ir 2.40m pločio) centrinėje nešančioje sienoje
	Atidengiama užmūryta lango anga iškertamas mūras polangų angos plotyje
	Projektuojamos lengvo tipo surenkamos pertvaros
	Projektuojamos rėminės stiklo pertvaros
	Projektuojamos berėmės stiklo pertvaros
	Esamos angos sąrama paaukštinama iki h=2.60m, nekeičiant angos pločio
	Esamos mūro sienos ir surenkamos pertvaros, izoliuojamos pagal radiacinius reikalavimus

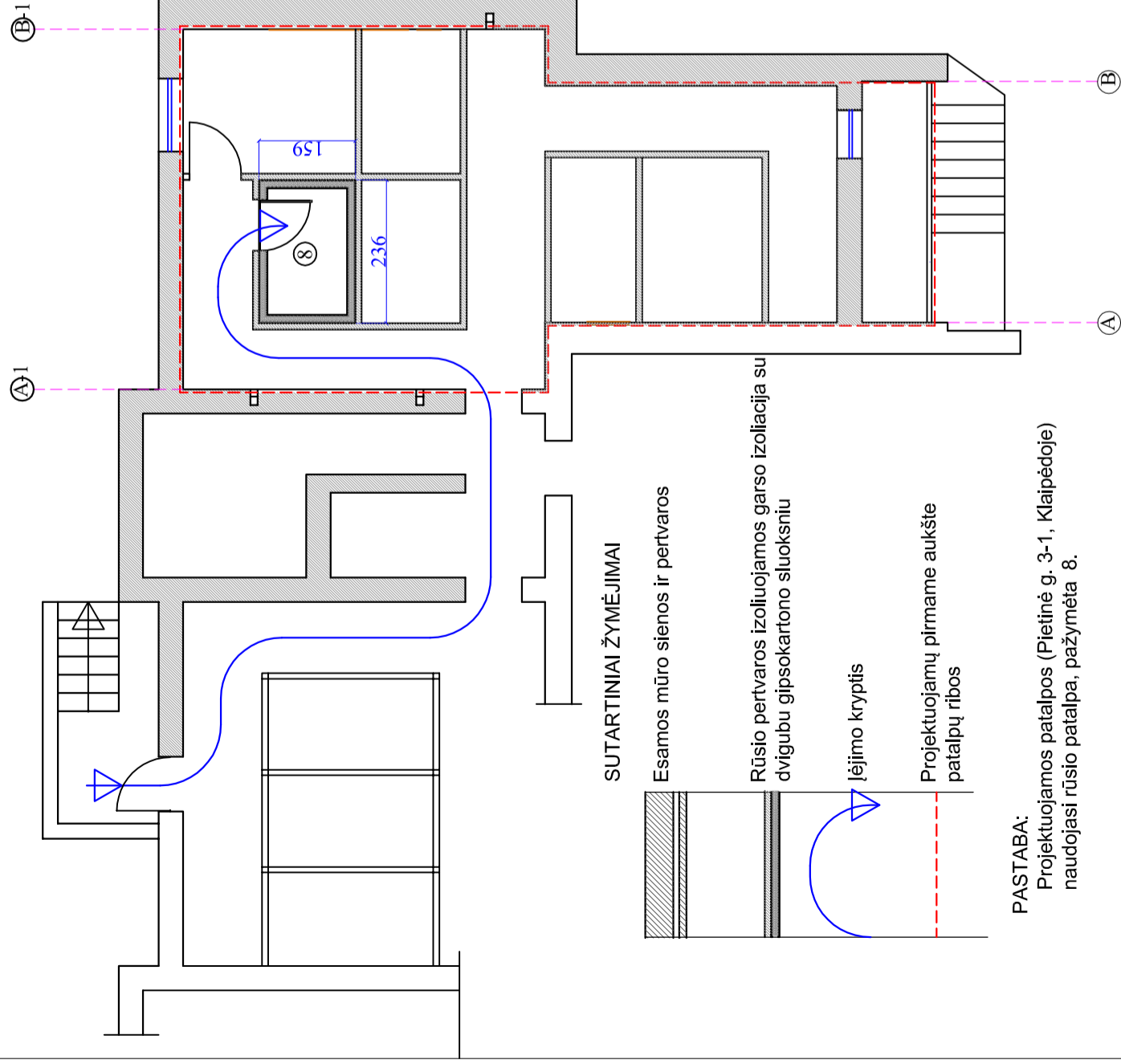


PATALPŲ PLANAS M1-100

PASTABOS:

- Prekybos patalpų paskirties keitimo į gydymo paskirties patalpas metu numatomi šie kapitalinio remonto darbai:
1. Kertamos dvi angos- 2.70m ir 2.40m pločio centrinėje nešančioje sienoje (tarp patalpų 2 ir 8);
  2. Paaukštinama praėjimo anga iki 2,60m aukščio, išlaikant angos plotį (tarp patalpų 8 ir 11) ;
  3. Iškertama dalis polanginio mūro, esamos lango angos plotyje (patalpoje 19);
  4. Atidengiama užmūryta 1.32m pločio lango anga ir iškertamas polanginis mūras lango angos plotyje (patalpoje 10);
  5. Kiti darbai:
  6. Demontuojamos visos esamos pertvaros;
  7. Perplanuojamos patalpos, įrengiant naujas lengvo tipo gipsokartono pertvaras ir lengvo tipo karkasines stiklines bei berėmio stiklo pertvaras;
  8. Virš stogo išvedamas rekuperatoriaus oro išmetimo kanalas 200mmx250mm (Fasadu iš kiemo pusės)
  9. Rampų su laipteliais vietoje įrengiami balkonai.

D.SAVEIKIENĖS PROJEKTAVIMO ĮMONĖ TEL.:+370 650 60033	Parduotuvės patalpų Klaipėdoje, S. Daukanto g. 2, prekybos paskirties keitimo į gydymo paskirties patalpas kapitalinio remonto projektas PROJEKTNIS PASIŪLYMAS	
	PV	Laida
NKPA SA	A474 D.SAVEIKIENĖ	0
PP	3885 D.SAVEIKIENĖ	1
SAVININKAS: UAB "LIETUVOS ELTIKA"		1
PATALPŲ PLANAS M1-100		3
DSF-20-12-01-PP-AS-01		



**PASTABA:**  
Projektuojamos patalpos (Pietinė g. 3-1, Klaipėdoje) naudojasi rūsio patalpa, pažymėta 8.

#### SUTARTINIAI ŽYMĖJIMAI

Esamos mūro sienos ir pertvaros

Rūsio pertvaros izoliuojamos garso izoliacija su dvigubu gipsokartono sluoksniu

Įėjimo kryptis

Projektuojamų pirmame aukšte patalpų ribos

ŠIAURINIO FASADO FRAGMENTAS M1-100

Projektuojamos patalpos

#### RŪSIO DALIES PATALPŲ PLANAS M1-100

#### PASTABOS:

Keičiama prekybos patalpų paskirtis į gydymo paskirtį ir numatomi kapitalinio remonto darbai:

1. Pietiniame (pagrindiniame) fasade platinama lango anga iki 3,10m pločio, išlaikomas angos aukštis 2.40m, iki esamos ilginės sąramos apačios. iškertamas polanginis mūras.
2. Šiauriniame fasade platinama lango anga iki 1.50m pločio, išlaikant esamą angą aukštį 1.50m.
3. Ardomos esamos surenkamos pertvaros.
4. Ardomos mūrinės pertvaros.
5. Įrengiamos naujos plastikinės konstrukcijos pertvaros su stiklu
6. Įrengiamos naujos surenkamos pertvaros
7. Rekonstruojami lauko laiptai, pritaikomi ŽN poreikiams.
8. Rūsio patalpoje įrengiama kompresorinė.
9. Užmūrijama buvusio įėjimo į bendrą laiptinę durų anga.



D.SAVEIKIENĖS PROJEKTAVIMO ĮMONĖ TEL.:+370 650 60033		Nagyvenamosios paskirties patalpų- vaistinės, Klaipėdoje, Pietinė g. 3-1, prekybos paskirties pakeitimo į gydymo paskirties patalpas, įrengiant odontologijos kliniką, kapitalinio remonto projektas	
PV	A474	D.SAVEIKIENĖ	PROJEKTTINIS PASIŪLYMAS
Arch.	A474	D.SAVEIKIENĖ	RŪSIO DALIES PATALPŲ PLANAS KIEMO (ŠIAURINIS) FASADAS M1-100
PP		UŽSAKOVAI: D.A. IT A.A.	DSI-20-01-01-KRP-BD-PP-03
			Lapų 2
			Lapų 3