

UŽDAROJI AKCINĖ BENDROVĖ  
"RUSNĖ"

OBJEKTAS Nr. 2019-110

LT-44313 KAUNAS  
MIŠKO 30 - 78  
TEL. 8-37 32 03 65 faks. 8-37 32 00 25  
Mob. (8-699) 34205  
www.rusne.lt, rusne@rusne.lt

<b>STATYTOJAS:</b>	UAB "SPECTATOR NT"
<b>STATYBOS VIETA:</b>	STATYBININKŲ G.28, PAKRUOJIS
<b>STATINYS:</b>	KITOS PASKIRTIES INŽINERINIO STATINIO - SAVITARNOS AUTOMOBILIŲ PLOVYKLOS, STATYBININKŲ G.28, PAKRUOJIS, STATYBOS PROJEKTAS
<b>STATYBOS RŪŠIS:</b>	NAUJA STATYBA
<b>STATYBOS KATEGORIJA:</b>	NESUDĖTINGASIS STATINYS
<b>STADIJA:</b>	PP
<b>DALIS:</b>	PROJEKTINIAI PASIŪLYMAI 2019-110-PP-SP

DIREKTORIUS

A.MAČIONIS

PROJEKTO VADOVAS

A.MAČIONIS

PROJEKTO DALIES VADOVAS

J.MOCKEVIČIENĖ

PROJEKTO VADOVAS ATESTUOTAS AM 2012-12-19 Nr 1450  
ĮMONĖS KODAS 132754130

KAUNAS, 2020

**BYLOS DOKUMENTŲ SUDĖTIES ŽINIARAŠTIS****TEKSTINIŲ DOKUMENTŲ ŽINIARAŠTIS**

Dokumento žymuo	Lapų sk.	Laida	Statinio projekto dalies pavadinimas	Pastabos
2019-110-PP-SP.BSZ	1	0	Bylos dokumentų žiniaraštis	
	1		Kvalifikacijos atestatas	
2019-110-PP-SP.AR	8	0	Aiškinamasis raštas	

**BRĖŽINIŲ ŽINIARAŠTIS**

Dokumento žymuo	Lapų sk.	Laida	Statinio projekto dalies pavadinimas	Pastabos
2019-110-PP-SP-01	1	0	Sklypo planas M1:500	
2019-110-PP-SP-02	1	0	Sklypo dangų planas M1:500	
2019-110-PP-SA-01	1	0	Aukšto planas M1:100	
2019-110-PP-SA-02	1	0	Stogo planas M1:100	
2019-110-PP-SA-03	1	0	Fasadai M1:100	
	1	0	Vizualizacija	

# Architekto

KVALIFIKACIJOS  
A T E S T A T A S

LIETUVOS ARCHITEKTŲ RŪMAI

Nr. A 1533

*Jurgita Mockevičienė*

**Statinio projekto, statinio projekto vykdymo priežiūros,  
statinio projekto architektūrinės dalies,  
statinio projekto architektūrinės dalies vykdymo priežiūros vadovė**  
Statinių kategorija: ypatingieji ir neypatingieji statiniai

Lietuvos architektų rūmų pirmininkė



Daiva Bakšienė


Architektų profesinio atestavimo komisijos

2013 m. balandžio mėn. 12 d. posėdžio protokolas Nr. 76  
2018 m. balandžio mėn. 4 d. posėdžio protokolas Nr. 138

## AIŠKINAMASIS RAŠTAS

### Normatyvinių dokumentų, kuriais vadovaujantis parengta projekto dalis, sąrašas:

- LR Statybos įstatymas Nr. I-1240 (aktuali redakcija nuo 2016-12-02)
- LR Aplinkos apsaugos įstatymas. 1992-01-30 ,Nr. 20-0 (aktuali redakcija nuo 2016-08-01)
- LR Žemės įstatymas. 1994-05-06, Nr. 34-620 (aktuali redakcija nuo 206-06-03)
- LR Geriamojo vandens tiekimo ir nuotekų tvarkymo įstatymas. 2006-07-27, Nr. 82-3260 (aktuali redakcija nuo 2016-06-01)
- STR 1.04.04:2017 „Statinio projektavimas, projekto ekspertizė“
- STR 1.01.04:2015 „Statybos produktų, neturinčių darniųjų techninių specifikacijų, eksploatacinių savybių pastovumo vertinimas, tikrinimas ir deklaravimas. Bandymų laboratorijų ir sertifikavimo įstaigų paskyrimas. Nacionaliniai techniniai įvertinimai ir techninio vertinimo įstaigų paskyrimas ir paskelbimas“
- STR 1.01.08:2002 „Statinio statybos rūšys“
- STR 1.01.03:2017 „Statinių klasifikavimas“
- STR 01.01.02:2016 „Normatyviniai statybos techniniai dokumentai“
- STR 1.04.02:2011 „Inžineriniai geologiniai ir geotechniniai tyrimai“
- STR 1.05.01:2017 „Statybą leidžiantys dokumentai. Statybos užbaigimas. Statybos sustabdymas. Savavališkos statybos padarinių šalinimas. Statybos pagal neteisėtai išduotą statybą leidžiantį dokumentą padarinių šalinimas“
- STR 1.06.01:2016 “Statybos darbai. Statinio statybos priežiūra”
- STR 2.02.02:2004 „Visuomeninės paskirties statiniai“
- STR 2.03.01:2019 „Statinių prieinamumas“
- STR 2.03.02:2005 „Gamybos pramonės ir sandėliavimo statinių sklypų tvarkymas“
- STR 2.06.04:2014 „Gatvės ir vietinės reikšmės keliai. Bendrieji reikalavimai“
- STR 2.07.01:2003 „Vandentiekis ir nuotekų šalintuvas. Pastato inžinerinės sistemos. Lauko inžineriniai tinklai“
- Lauko gaisrinio vandentiekio tinklų ir statinių projektavimo ir įrengimo taisyklės, 2011-04-20 įsakymas Nr. 1-138 (Žin., 2011, 48-2343)
- RSN 156-94. Statybinė klimatologija.
- Lietuvos Respublikos darbuotojų saugos ir sveikatos įstatymas, 2003-07-01, Nr. IX-1672 (aktuali redakcija nuo 2016-04-01)
- Darboviečių įrengimo statybvietėse nuostatos 2008-01-15, Nr. A1-22/D1-34 (aktuali redakcija nuo 2009-05-27)
- DT 5-00. Saugos ir sveikatos taisyklės statyboje.
- HN 24:2003 "Geriamojo vandens saugos ir kokybės reikalavimai"
- "Dėl darboviečių įrengimo bendrųjų nuostatų patvirtinimo" Nr.85/233 (aktuali redakcija 2005-05-27)

KVAL. DOK. NR.	 <b>UAB "RUSNĖ"</b>			KITOS PASKIRTIES INŽINERINIO STATINIO - SAVITARNOS AUTOMOBILIŲ PLOVYKLOS, STATYBININKŲ G.28, PAKRUOJIS, STATYBOS PROJEKTAS		
1450	PV	A. MAČIONIS		AIŠKINAMASIS RAŠTAS	Laida	
A 1533	PDV	J.MOCKEVIČIENĖ			0	
	ARCH.	U.VALATKEVIČIŪTĖ				
LT	STATYTOJAS: <b>UAB "SPECTATOR NT"</b> UŽSAKOVAS: <b>UAB "SPECTATOR NT"</b>			ŽYMUO: 2019-110-PP-SP.AR	Lapas 1	Lapų 9

- Paviršinių (lietaus ) nuotekų tinklų ir įrenginių sistemos eksploatavimo taisyklių ir paviršinių (lietus) nuotekų tvarkymo paslaugų kainos Nr. 1-126 (aktuali redakcija 2016-01-28)
- „Specialiosios žemės ir miško naudojimo sąlygos“, patvirtintos LR Respublikos vyriausybės nutarimu Nr. 343 (aktuali redakcija nuo 2016-09-09)
- Paviršinių nuotekų tvarkymo reglamentas, patvirtintas LR aplinkos ministro 2007 balandžio 02d. Nr. D1-193 (aktuali redakcija nuo 2015-10-17)
- Nuotekų valymo įrenginių taikymo reglamentas, patvirtintas LR aplinkos ministro 2006 rugsėjo 11d. Nr. D1-412 (aktuali redakcija 2010-08-01)
- Nuotekų tvarkymo reglamentas, patvirtintas LR aplinkos ministro 2007 spalio 8d. Nr. D1-515 (aktuali redakcija nuo 2015-11-01)
- Atliekų tvarkymo taisyklės, patvirtintos LR aplinkos ministro 2011 gegužės 3d. Nr. D1-368 (aktuali redakcija nuo 2016-09-01)
- Statybinių atliekų tvarkymo taisyklės, patvirtintos aplinkos ministro 2006 m. gruodžio 29 d. įsakymu Nr.D1-63 (aktuali redakcija nuo 2016-11-01)
- Lietuvos Respublikos planuojamos ūkinės veiklos poveikio aplinkai vertinimo įstatymas Nr. VIII-1636 (aktuali redakcija 2016-08-01)
- Lietuvos Respublikos aplinkos monitoringo įstatymas Nr. VIII-529 (aktuali redakcija nuo 2016-08-01)
- LR Statybos ir Urbanistikos ministerijos įsakymas dėl „Želdinių apsaugos, vykdamat statybos darbus, taisyklių“ 2010-03-15 Nr. D1-193
- LR aplinkos ministro įsakymas „Dėl Saugotinių medžių ir krūmų kirtimo, persodinimo ar kitokio pašalinimo atvejų, šių darbų vykdymo ir leidimų šiems darbams išdavimo, medžių ir krūmų vertės atlyginimo tvarkos aprašo patvirtinimo“ 2008-01-31 Nr. D1-87 (aktuali redakcija 2017-01-05)
- Lietuvos standartas „Statinio projektas. Lauko inžinerinių tinklų grafiniai ženklai“ LST 1569:2000
- Kelių horizontaliojo ženklavimo taisyklės, patvirtintos LR susisiekimo ministro 2012 m. sausio 31 d. įsakymu Nr. 3-82
- Kelio ženklų įrengimo ir vertikaliojo ženklavimo taisyklės patvirtintos susisiekimo ministro 2012 m. sausio 31d. įsakymu Nr. 3-83

2019-110-PP-SP.AR	Lapa	Lapų	Laida
	2	9	0

## 1. PAGRINDINIAI SKLYPO DUOMENYS

**Žemės sklypo adresas:** Statybininkų g.28, Pakruojis;

**Žemės sklypo kadastrinis Nr.:** 6553/0005:66 Pakruojo m.k.v.;

**Žemės sklypo unikalus Nr.:** 6553-0005-0066;

**Pagrindinė naudojimo paskirtis:** Kita;

**Naudojimo būdas:** Komercinės paskirties objektų teritorijos;

**Sklypo plotas:** 1.2381 ha;

**Specialiosios žemės ir miško naudojimo sąlygos:**

XLIX. Vandentiekio, lietaus ir fekalinės kanalizacijos tinklų ir įrenginių apsaugos zonos;

VIII. Kuro tiekimo bazių, degalinių ir kietojo kuro cechų apsaugos zonos;

VI. Elektros linijų apsaugos zonos;

I. Ryšių linijų apsaugos zonos;

## 2. ESAMAS SKLYPO APIBŪDINIMAS

### Teritorija

Tvarkoma teritorija yra šalia pagrindinės Statybininkų gatvės, krašto kelio Nr.149. Šiuo metu sklype yra esama operatorinė, degalinė ir automatinė automobilių plovykla, požeminiai kuro rezervuarai ir antžeminės dujų talpyklos. Aplinkui sklypą vyrauja komercinės ir ūkinės paskirties sklypai. Artimiausias gyvenamosios paskirties pastatas nuo projektuojamos savitarnos plovyklos yra už ~350m. Gretimame kaimyniniame sklype yra esama mėsos gaminių krautuvė, mėsos gamybos cechas UAB "Kanrugė" ir šalia gretimas sklypas adresu Statybininkų g.26. Į UAB "Kanrugė" sklypą privažiuojama degalinės sklypui nustatytu kelio servitutu. Į gretimai esantį kitą kaimyninį sklypą, adresu Statybininkų g.26 patenkama iš pagrindinės Statybininkų gatvės.

### Želdiniai

Sklype vyrauja veja, keli pavieniai medžiai.

### Inžineriniai tinklai

Šiuo metu sklype yra esami inžineriniai vandentiekio, lietaus, fekalo ir elektros tinklai.

## 3. SKLYPO PARUOŠIMAS STATYBAI

### Želdinių tvarkymas

Sklype esantys savaiminiai želdiniai, kurie atsiduria ties tvarkoma teritorijos dalimi- iškertami. Želdinius tvarkyti/išsaugoti pagal LR Aplinkos ministerijos įsakymu 2007-12-29 Nr. D1-719 patvirtintą „Atskirųjų ir priklausomųjų želdynų kūrimo ir tvarkymo projektų rengimo tvarkos aprašą“ ir LR Aplinkos apsaugos ministerijos įsakymu 2010-03-15 Nr. D1-193 patvirtintus „Želdinių apsaugos, vykdant statybos darbus, taisyklės“ reikalavimus.

### Gruntas

Žemės sklype esantis netinkamas ir durpingas gruntas turi būti iškasamas ir išvežamas, jo vietoje pilamas aikštelių ir kitų statinių sankasos įrengimui tinkamas gruntas. Visas supiltas gruntas turi būti sutankintas ir

2019-110-PP-SP.AR	Lapa	Lapų	Laida
	3	9	0

paruoštas aikštelių, privažiavimo kelių, inžinerinių tinklų bei kitų statinių kaip sankasai naudojamas pagrindas. Lovio dugne ir apatiniuose sluoksniuose minimalus grunto sutankinimo koef.  $>0,92$ . Viršutinėje dalyje (apie 5 m.) minimalus grunto sutankinimo koef.  $> 0,97$ .

Rangovas turi užtikrinti sluoksnių tinkamumą įrengti, aikšteles, privažiavimo kelius ir kitus statinius. Požeminio vandens pažeminimui iki 1,5 metro gylio sklype turi būti įrengtas drenažas (pagal poreikį).

Rangovas atlikęs darbus įsipareigoja juos perduoti užsakovui ir gauti jo rašytinį patvirtinimą apie atliktų darbų priėmimą.

#### 4. PAGRINDINIAI PROJEKTAVIMO DUOMENYS

Projektiniai pasiūlymai atlikti vadovaujantis projektavimo užduotimi, topografinė nuotrauka, gautomis projektavimo/techninėmis sąlygomis ir kitais teisiniais dokumentais, projektiniais pasiūlymais, patvirtintais Užsakovo, pastabomis bei nurodymais, gautais tarpinių derinimų metu.

**Statytojas (užsakovas):** UAB „SPECTATOR NT“;

**Projektuotojas:** UAB „Rusnė“;

**Statinio objekto adresas:** Statybininkų g.28, Pakruojis;

**Statybos rūšis:** Nauja statyba;

**Statinio kategorija:** Nesudėtingasis;

**Projektuojamų pastatų ir statinių paskirtys:**

- (12.) Kitos paskirties inžinerinis statinys;

#### Statybos sklypo projektiniai sprendimai

Tvarkomos teritorijos pagrindinis įvažiavimas/ išvažiavimas į/ iš sklypą/-o išlieka esamas, į/iš pagrindinės Statybininkų gatvės. Į projektuojamą plovyklą patenkama esamu dvipusiu eismo įvažiavimu palei šiaurės vakarinę sklypo ribą. Degalinės sklypui nustatytu kelio servitutu yra patenkama ir į gretimą kaimyninį sklypą, ūkinės veiklos teritoriją: mėsos gaminių krautuvę ir mėsos gamybos cechą UAB “Kanrugė”. Į gretimai esantį kitą kaimyninį sklypą, adresu Statybininkų g.26 patenkama iš pagrindinės Statybininkų gatvės.

Tvarkomame sklype yra esama degalinė su dviem kuro kolonėlėmis po esama stogine, 3 sekcijų požeminiai kuro rezervuarai, kurių bendra talpa yra  $60 \text{ m}^3$  ir dvi antžeminės dujų talpyklos, kurių bendra talpa yra  $16 \text{ m}^3$ .

Pagal 2019 m. birželio 6d. Lietuvos Respublikos Specialiųjų žemės naudojimo sąlygų įstatymą 2019 m. birželio 6d. Nr. XIII-2166, 8sk. 36str. nustatytas naftos ir naftos produktų įrenginių apsaugos zonas, atstumas nuo esamų naftos produktų talpyklų išorinių sienelių, kurių tūris yra nuo  $0,45 \text{ m}^3$  iki  $60 \text{ m}^3$  – 10 metrų, atstumas nuo esamų skystųjų degalų kolonėlių turi būti – 7 metrų pločio žemės juosta aplink šiuos įrenginius ir oro erdvė virš jos, o pagal 1 priedo 2 lentelę – esamų antžeminių suskystintų naftos dujų rezervuarų apsaugos zona, kurių talpa yra daugiau kaip  $5 \text{ m}^3$  iki  $20 \text{ m}^3$  – nuo rezervuarų saugos įtaisų atstumas turi būti 10 metrų.

Taip pat pagal Lietuvos Respublikos energetikos ministro patvirtintas degalinių įrengimo ir eksploatavimo taisyklės Nr. 1-94, kurios įsigaliojo 2020 m. gegužės 1 dieną, III sk. 1 lentelę, priešgaisrinis atstumas nuo esamo

	Lapa	Lapų	Laida
2019-110-PP-SP.AR	4	9	0

požeminio skysto kuro rezervuaro, kurio talpa yra iki 60 m<sup>3</sup>, iki gyvenamųjų, negyvenamųjų, gamybos ir pramonės, ir sandėliavimo paskirties pastatų turi būti – 15 metrų.

Pagal 2019 m. birželio 6d. Lietuvos Respublikos Specialiųjų žemės naudojimo sąlygų įstatymą 2019 m. birželio 6d. Nr. XIII-2166, 2 - 4 prieduose nurodomos ūkinės veiklos ir objektai, kuriems turi būti nustatomos sanitarinės apsaugos zonos ir jų dydis. Šiame įstatyme automobilių plovykloms sanitarinės apsaugos zonos nėra nustatytos. Tokiu atveju projektuojama plovykla gretimų sklypų ūkinės veiklos neapribos.

Taip pat pagal nustatytus reikalavimus projektuojama savitarnos automobilių plovykla statoma 16 metrų atstumu nuo artimiausių šių apsaugos zonų ir 15 metrų atstumu nuo šiaurės vakarų tvarkomos teritorijos sklypo ribos. Atsižvelgiant į sklype išdėstytą esamų įrenginių apsaugos zonas, projektuojama savitarnos automobilių plovykla nepatenka į šias zonas.

Visi atstumai nurodyti Sklypo plano dalies brėžiniuose.

## 5. PROJEKTINIAI SPRENDIMAI

### Projektuojamų statinių išdėstymas sklype

Projektuojami šie statiniai:

- Kitos paskirties inžinerinis statinys – savitarnos automobilių plovykla;

### Numatomas darbo režimas

Automobilių plovykla dirbs savitarnos režimu.

Savitarnos automobilių plovykla	
	Kiekis
<b>Užstatymo plotas</b>	100.40 m <sup>2</sup>
<b>Bendras plotas</b>	20.10 m <sup>2</sup>
<b>Tūris</b>	88.75 m <sup>3</sup>
<b>Aukštis</b>	3.80 m
<b>Boksai</b>	3 vnt., 1 iš jų atviras

### Pastato funkcinė schema

Savitarnos plovykla yra pravažiuojama, kurią sudaro 3 vietų rankinė plovykla, viena iš jų atvira. Už esamos operatorines, sklype projektuojamos 6 parkavimo vietos, 1 iš jų pritaikyta neįgaliesiems.

### Fasadų apdaila

Plovyklos stoginės pagrindinis fasadas projektuojamas pietvakarių pusėje. Projektuojamos plovyklos karkasas metalinis. Pastato tūrį formuoja sutapdintas stogas.

Pastato konstrukcijos numatomos metalinės, cinkuotos, kolonų ir parapeto apdaila – plastiko, stogas – sutapdintas. Po kolonų apdaila montuojama paslėpta lietaus nuvedimo sistema. Plovyklos techninė patalpos fasadas projektuojamas iš daugiasluoksnių plokščių.

Stoginės apdaila ir plovyklos pavadinimas parenkami pagal operatorių logotipą ir jo standartines spalvas.

Metalo gaminiai padengti antikorozine danga.

*Numatomas darbo režimas*

2019-110-PP-SP.AR	Lapa	Lapų	Laida
	5	9	0



Automobilių plovykla dirbs savitarnos režimu.

## 6. PAGRINDINIAI MOTYVAI, PAGRINDŽIANTYS PROJEKTINIUS SPRENDINIUS, INFORMACIJA IR DUOMENYS NUSTATYTI SKAIČIAVIMAMS

### Pastatų, inžinerinių statinių, tinklų ir susisiekimo komunikacijų išdėstymas sklype

#### Sklypo dangos

Vykdamas dangų įrengimo darbus rangovas privalo pateikti visų statybai naudojamų medžiagų atitikties deklaracijas ir dangos sluoksnių sutankinimo bandymo protokolus prieš pradėdamas kiekvieną sekantį dangos įrengimo etapą. Visos atitikties deklaracijos ir grunto sutankinimo ataskaitos išsaugomos prie išpildomosios projekto dokumentacijos.

Asfalto dangos įrengimas:

- A/B sluoksnis AC 11 VN h=4cm;
- A/B sluoksnis AC 32 PN h=10cm;
- Apkrovas laikantis skaldos sluoksnis 0/45 h=20cm;
- Šalčiui atsparus sluoksnis min h=41cm;

Naujai atstatoma veja:

- Augalinis gruntas – 10cm;
- Supiltas ir sutankintas gruntas;

## 7. PROJEKTUOJAMI PRIVAŽIAVIMO KELIAI, DANGOS, AUTOMOBILIŲ STOVĖJIMO VIETOS, APSAUGINĖ TVORA

Pagrindinis įvažiavimas/ išvažiavimas į/ iš sklypą/-o išlieka esamas iš Statybininkų gatvės. Tvarkomoje teritorijoje papildomai projektuojama asfalto danga važiavimo dalyje ties savitarnos plovykla.

Pažeista veja turi būti atstatoma.

Lengvųjų automobilių stovėjimo vietos suprojektuotos už esamos operatorinės.

#### Automobilių stovėjimo vietų poreikio skaičiavimo lentelė:

Normatyvas pagal STR. 2.06.04:2014 „Gatvės ir vietinės reikšmės keliai. Bendrieji reikalavimai“		Projektuojamos automobilių plovyklos įrenginių skaičius	Automobilių stovėjimo vietų minimalus skaičius
6.1. Automobilių plovykla	1 vieta vienam plovimo įrenginiui	3	3

Sklypo pietryčių pusėje, už esamos operatorinės projektuojamos iš viso 6 parkavimo vietos, 3 iš jų skirtos projektuojamai savitarnos automobilių plovyklai. Savitarnos automobilių plovyklos klientai į šias parkavimo vietas patenka pro savitarnos plovyklos boksus, atlikus valymo paslaugas. Kitos parkavimo vietos skirtos esamos operatorinės prekybos ir esamos automatinės plovyklos paskirčiai, į kurias patenkama pravažiuojant greta esančią automatinę plovyklą. 1 iš šių parkavimo vietų yra pritaikyta neįgaliesiems. Automobilių stovėjimo vietos projektuojamos 2,50x6,00 m dydžio. Šalia stovėjimo vietos, skirtos žmonėms su negalia, įrengiama ne siauresnė kaip 1,50 m išlipimo aikštelė. Viena išlipimo aikštelė pritaikyta dviem stovėjimo vietoms.

2019-110-PP-SP.AR	Lapa	Lapų	Laida
	6	9	0

## 8. TERITORIJOS PRITAIKYMAS ŽMONĖMS SU NEGALIA

ŽN automobilių stovėjimo vietose turi būti numatyta galimybė jam išlipti iš automobilio, įrengiant greta 1,50 m pločio aikštelę.

Važiuojamosios dalies dangos nuolydis ŽN judėjimo vietose neturi būti didesnis kaip 1:40 (2,5%) bet kuria kryptimi.

Lygių skirtumas tarp automobilių stovėjimo vietų ir išlipimo aikštelės ar šaligatvio turi būti iki 150 mm.

ŽN judėjimo trasų paviršiai turi būti lygūs, kieti, pakankamai šiurkštūs, neslidūs, neklampūs, iš nebirių (ne smėlio, ne žvyro) ir saikingai rievėtų medžiagų. Dangos iš plokščių ar plytelių turi būti lygios, siūlės tarp plytelių ne platesnės nei 15 mm. ŽN pritaikytose trasose ir zonose esančių gročių, dangčių ir pan. kiaurymės negali būti platesnės kaip 15 mm.

## 9. SKLYPO RELJEFAS, LIETAUS VANDENS SURINKIMAS SKLYPE IR ŠALINIMAS

Šiuo metu visoje sklypo dalyje vyrauja asfalto danga, veja.

Ties projektuojama savitarnos automobilių plovykla projektuojama nauja asfalto danga, aukščiai projektuojami naujai (*žiūr. sklypo aukščių planą 2019-110-TP-SP-02*).

Lietaus nuotekos nuo stogo lietvamzdžiais nuleidžiamos ant kietų dangų. Lietaus nuotekos nuo projektuojamų dangų nutekinamos ant esamų dangų ir sklype.

## 10. SKLYPO APŽELDINIMAS

### Teritorija

Aplink projektuojamą savitarnos plovyklą, sklypo plotas apželdinamas veja. Bendras sklypo apželdinimo procentas – 34%.

### Želdiniai

Sklype ties projektuojama plovykla esantys esami keli lapuočiai medžiai yra iškertami, kurie yra sutaksuoti sklypo plano atskiroje lentelėje. Visi kiti želdiniai išlieka esami.

## 11. ATLIEKŲ TVARKYMAS

Visos atliekos yra perduodamos pagal sutartį atliekas tvarkančiai ir transportuojančiai įmonei, kuri yra registruota atliekas tvarkančių įmonių registre. Atliekos tvarkomos pagal galiojančias „Atliekų tvarkymo taisykles". Buitinėms atliekoms rinkti numatomas konteinerinis atliekų surinkimo būdas. Konteinerių tipas ir dydis parenkamas pagal kliento poreikį, skaičiuojant pagal kliento atliekų kiekį ir išvežimo dažnį.

## 12. ESMINIŲ STATINIO REIKALAVIMŲ IŠPILDYMAS.

### Mechaninis atsparumas ir pastovumas

Statinio konstrukcijos suprojektuotos vadovaujantis normatyviniais dokumentais. Projektiniai sprendimai užtikrina statinio mechaninį atsparumą ir pastovumą statybos ir naudojimo metu.

2019-110-PP-SP.AR	Lapa	Lapų	Laida
	7	9	0

## **Gaisrinė sauga**

Projektuojamas statinys priklauso III atsparumo ugniai grupei. Minimalus konstrukcijų atsparumas ugniai ir maksimali ugnies plitimo riba konstrukcijoms nustatoma pagal Gaisrinės saugos pagrindinius reikalavimus. Evakuacijos keliuose apdaila numatyta iš nedegių medžiagų. Aplink pastatą aikštelėse ir ant kelio gaisrų gesinimo ir gelbėjimo automobiliams privažiuoti paliekami laisvi pravažiamai, nesodinami medžiai nesukuriamos kitokios kliūtys. Įrengiama metalinių konstrukcijų įžeminimas ir žaibosauga.

## **Higiena, sveikata, aplinkos apsauga**

Statinyje naudojamos sertifikuotos žmogaus sveikatai nekenksmingos medžiagos. Produktų ir jų aplinkos projektavimo principai, pabrėžiantys, kad produktai turi būti projektuojami bei kuriami taip, kad jie būtų universaliai pritaikyti naudojimui kiek įmanomą didesnei žmonių grupei, neintegruojant papildomų produkto savybių, kurios būtų specialiai skirtos tik tam tikrai vienai žmonių grupei, o kitoms ne. Aplinka projektuojama – universali.

Plovykloje nėra oro taršos šaltinių.

## **Naudojimo sauga**

Statinys suprojektuotas, kad būtų išvengta nelaimingų atsitikimų. Metalo konstrukcijos įžemintos. Dangos parenkamos pagal slidumo klasę.

## **Apsauga nuo triukšmo**

Plovyklos atitvarinės konstrukcijos užtikrina norminę garso izoliaciją. Langai ir vitrinos įrengiamos su stiklo paketais. Viduje nėra triukšmo šaltinių.

## **Energijos taupymas ir šilumos išsaugojimas.**

Atitvarinių konstrukcijų šiluminė varža atitinka normatyvinius reikalavimus.

## **Preveninės priemonės apsaugai nuo smurto ir vandalizmo.**

Duryse įrengiami patikimi užraktai. Nakties metu teritorija ir aikštelės apšviestos.

## **Aplinkos ir statinių pritaikymas žmonėms su negalia.**

Plovyklos teritorija pilnai pritaikyta judėjimui žmonėms su negalia pagal STR 2.03.01:2001.

## **Trečiųjų asmenų gyvenimo ir veiklos sąlygų užtikrinimas**

Statybos metu trečiųjų asmenų judėjimui netrukdoma. Inžineriniai tinklai prijungiami nenutraukiant linijų. Statiniai nepadidina aplinkos taršos.

## **13. GAISRINĖ SAUGA**

### **Gaisrinės technikos įvažiavimas į sklypą, privažiamai prie statinių ir apsisukimo aikštelės**

Sklype yra numatyta galimybė manevruoti ugniagesių gelbėtojų technikai. Gaisrinis pravažiamas sujungtas su funkciniais pravažiamais. Susisiekimo sistema turi užtikrinti gaisrinių automobilių privažiamą prie vandens paėmimo šulinių.

2019-110-PP-SP.AR	Lapa	Lapų	Laida
	8	9	0

Tarp pastatų ir kelių gaisrų gesinimo ir gelbėjimo automobiliams privažiuoti nenumatoma sodinti medžius ar statyti kitas kliūtis.

Automobilinėms kopėčioms pastatyti prie pastato privažiuojamai neprojektuojami, kadangi aukščiausio aukšto grindų altitudė mažesnė kaip 15 m.

*Pastaba:*

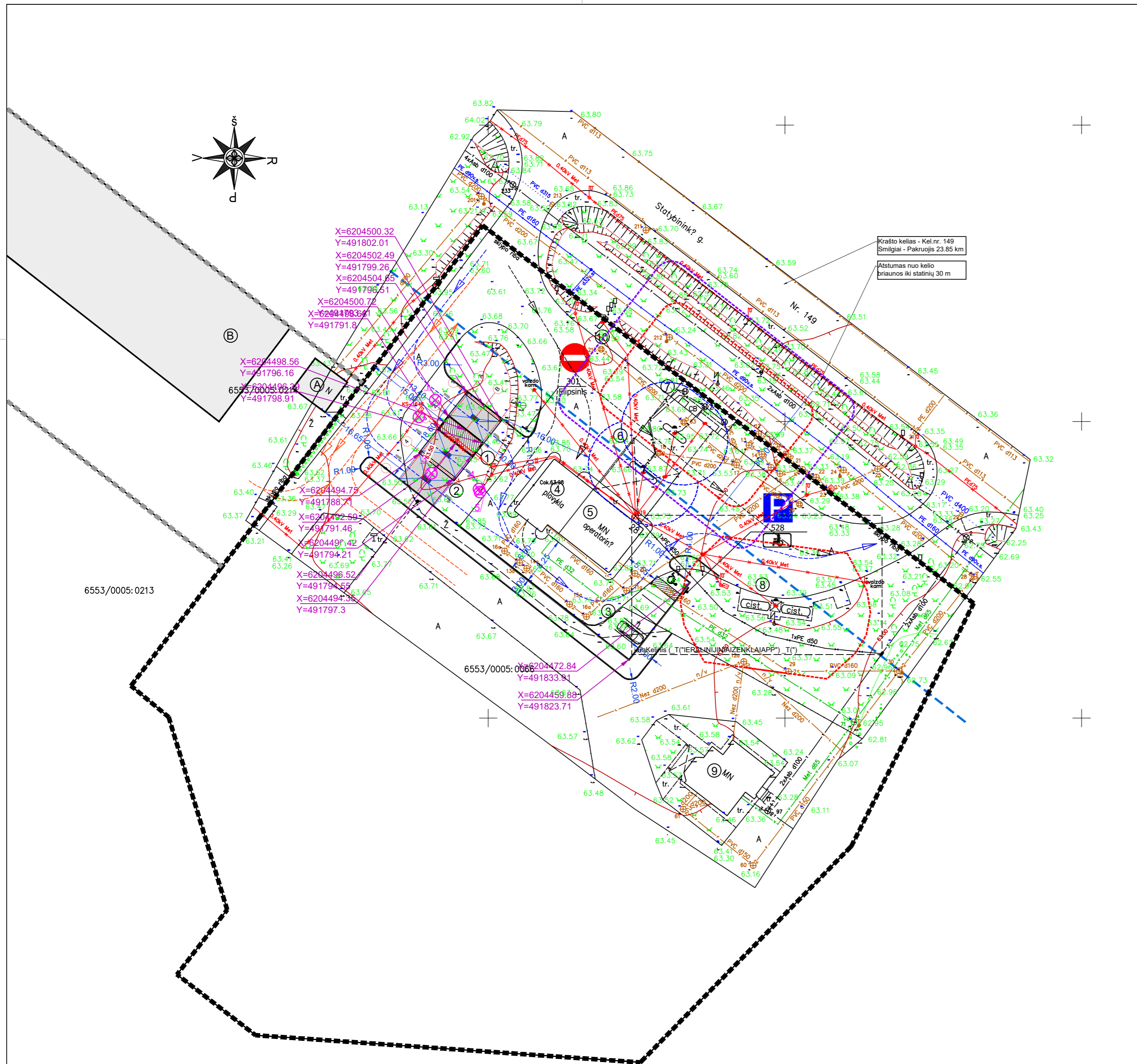
*Atstatyti darbų metu pažeistas dangas ir veją. Vykdamas darbus nepažeisti esamų tinklų.*

*Projektiniai sprendiniai atitinka privalomuosius projekto dokumentus, taip pat teritorijų planavimo dokumentus, esminius statinio ir statinio architektūros, aplinkos, kraštovaizdžio, nekilnojamojo kultūros paveldo vertybių reikalavimus, trečiųjų asmenų interesų apsaugos reikalavimus. Projektą pakeisti leidžiama tik gavus autoriaus sutikimą ir suderinus su projektą derinančiomis organizacijomis.*

*Pateikus normatyvinių statybos techninių ar normatyvinių statinio saugos ir paskirties dokumentų nuostatas, naujos nuostatos rengiamam projektui galioja šiais atvejais:*

*• Jei jos įsigaliojo iki techninės užduoties, visų prisijungimo sąlygų ir specialiųjų reikalavimų patvirtinimo dienos, su sąlyga, kad normatyvinių dokumentų tvirtinimo dokumentuose nenustatyta kitaip.*

2019-110-PP-SP.AR	Lapa	Lapų	Laida
	9	9	0



**EKSPLIKACIJA**

1	PROJEKTUOJAMA AUTOMOBILIŲ SAVITARNOS PLOVYKLA
2	PROJEKTUOJAMA SAVITARNOS PLOVYKLOS STOGINĖ
3	PROJEKTUOJAMOS LENGVŲJŲ AUTOMOBILIŲ PARKAVIMO VIETOS
4	ESAMA AUTOMATINĖ AUTOMOBILIŲ PLOVYKLA
5	ESAMA OPERATORINĖ
6	ESAMA DEGALINĖ
7	ESAMI POŽEMINIAI KURO REZERVUARAI
8	ESAMOS ANTŽEMINĖS DUJŲ TALPYKLOS
9	ESAMOS TECHNINIO APTARNAVIMO PASTATAS
10	ESAMOS REKLAMINIS STENDAS DEGALŲ RŪŠIMS IR KAINOMS NUSTATYTI
A	ESAMA MĖSOS GAMINIŲ KRAUTUVĖ
B	ESAMOS MĖSOS CECHAS

**SUTARTINIAI ŽENKLAI:**

---	SKLYPO RIBA
tr.	BETONINIŲ TRINKELIŲ DANGA
A	ASFALTO DANGA
CB	CEMENTBETONIO DANGA
T	TELEFONO TINKLAI
⌘	ŽALIA VEJA
⌘	ELEKTROS TINKLAI
⌘	VANDENTIEKIO TINKLAI
KF	BUITINIŲ NUOTEKŲ TINKLAI
KL	LIETAUS NUOTEKŲ TINKLAI
D	DRENAŽO TINKLAI
⌘	RYŠIŲ TINKLAI
⌘	DUJOTIEKIO TINKLAI
⌘	KERTAMI ESAMI MEDŽIAI
---	PROJEKTUOJAMAS GATVĖS BORDIŪRAS

**TRANSPORTO JUDĖJIMO SCHEMAS SUTARTINIAI ŽENKLAI:**

---	PROJEKTUOJAMA TRANSPORTO JUDĖJIMO SCHEMA   SAVITARNOS PLOVYKLA
---	ESAMA TRANSPORTO JUDĖJIMO SCHEMA   DEGALINĖS TERITORIJĄ
---	ESAMA TRANSPORTO JUDĖJIMO SCHEMA   KAIMYNIŲ SKLYPUS

**KELIO APSAUGOS ZONAS SUTARTINIAI ŽENKLAI:**

---	ATSTUMAS NUO KELIO BRIAUNOS IKI STATINIŲ - 30 m
-----	---

Pagal Lietuvos Respublikos Specialiųjų žemės naudojimo sąlygų įstatymą 2019m. birželio 6d. Nr. XIII-2166, 8sk. 36str. nustatytos apsaugos zonos

---	10m APSAUGOS ZONA NUO ESAMŲ ANTŽEMINIŲ DUJŲ TALPYKLŲ IR POŽEMINIO SKYSTO KURO REZERVUARŲ
---	7m APSAUGOS ZONA NUO ESAMŲ KURO KOLONELIŲ

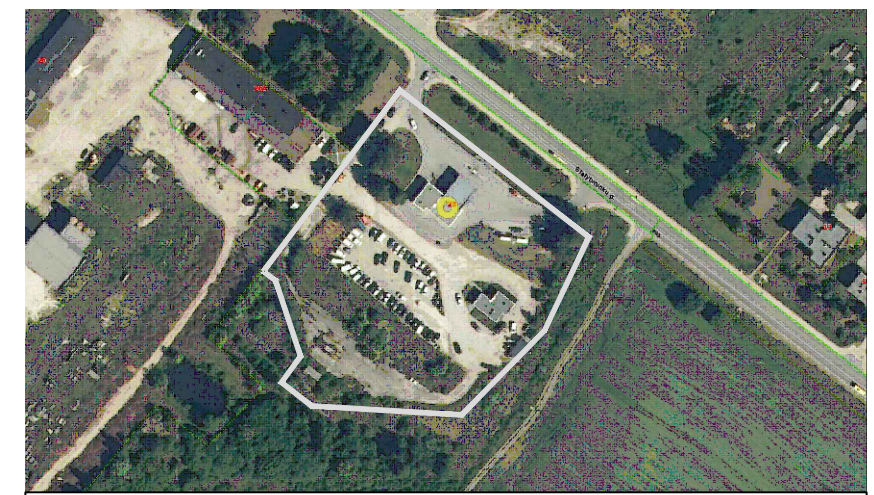
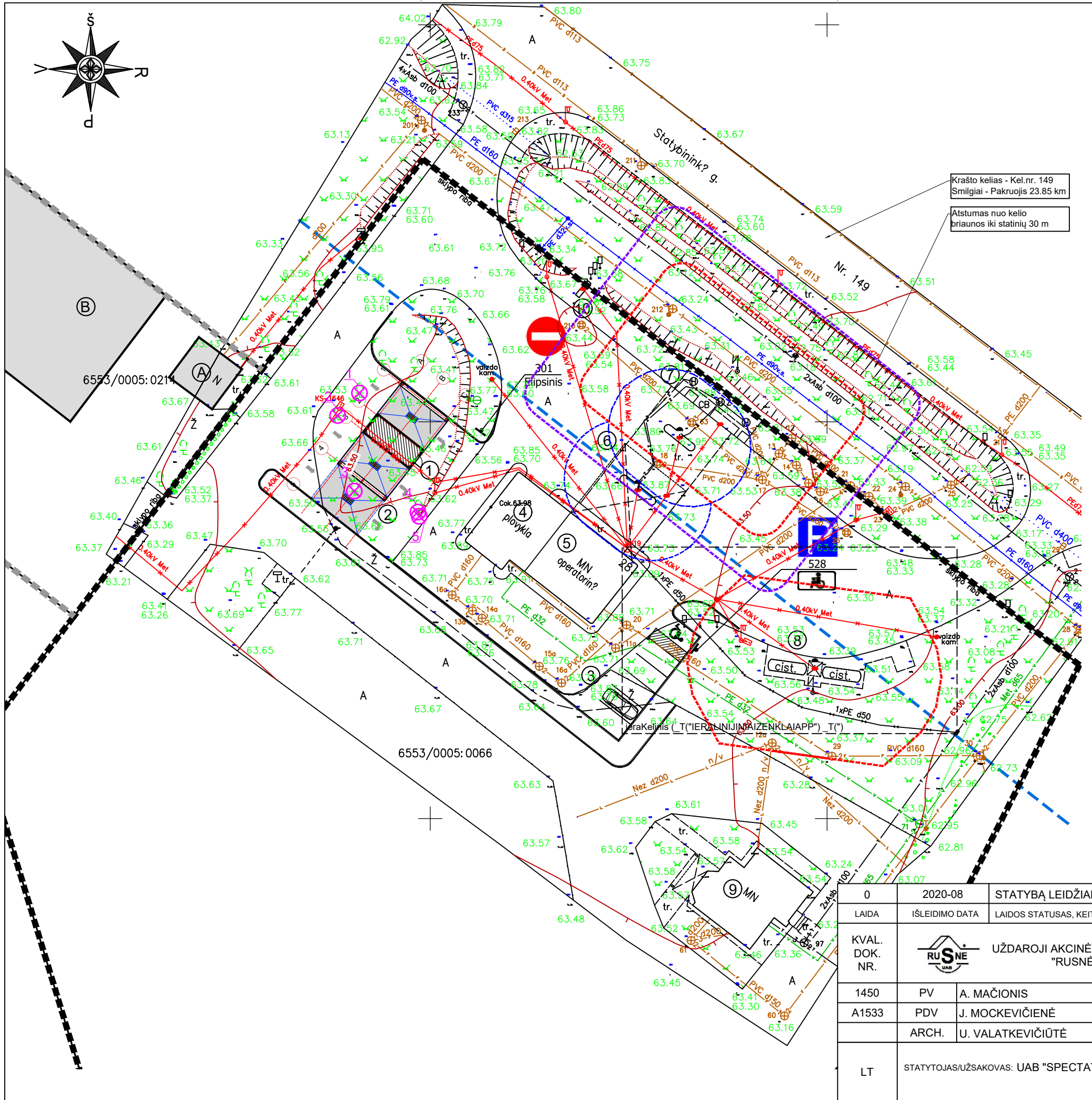
Pagal Lietuvos Respublikos energetikos ministro patvirtintas degalinių įrengimo ir eksploataavimo taisyklės Nr. 1-94, 2020 m. gegužės 1d., III sk. 1 lentelę nustatytas priešgaisrinis atstumas

---	15m PRIEŠGAISRINIS ATSTUMAS IKI GYVENAMŲJŲ, NEGYVENAMŲJŲ, GAMYBOS IR PRAMONĖS, IR SANDĖLIAVIMO PASKIRTIES PASTATŲ
-----	---

**KERTAMI MEDŽIAI IR KRŪMAI**

NR.	RŪŠIS	DIAMETRAS
1	Beržas	iki 40cm
2	Paprastasis kaštonas	iki 20cm
3	Beržas	iki 40cm
4	Beržas	iki 40cm
5	Beržas	iki 40cm

0	2020-08	STATYBĄ LEIDŽIANČIAM DOKUMENTUI GAUTI		
LAIDA	IŠLEIDIMO DATA	LAIDOS STATUSAS, KEITIMŲ PRIEŽASTIS		
KVAL. DOK. NR.	UŽDAROJI AKCINĖ BENDROVĖ "RUSNĖ"	STATINIO PROJEKTO PAVADINIMAS KITOS PASKIRTIES INŽINERINIO STATINIO - SAVITARNOS AUTOMOBILIŲ PLOVYKLOS, STATYBININKŲ G.28, PAKRUOJIS, STATYBOS PROJEKTAS		
1450	PV	A. MAČIONIS	STATINIO NR. IR PAVADINIMAS	LAIDA
A1533	PDV	J. MOCKEVIČIENĖ	SKLYPO PLANAS M 1:500	0
	ARCH.	U. VALATKEVIČIŪTĖ		
LT	STATYTOJAS/ŪŽSAKOVAS: UAB "SPECTATOR NT"	DOKUMENTO ŽYMUO	LAPAS	LAPŲ
		2019-110-PP-SP-01	1	1



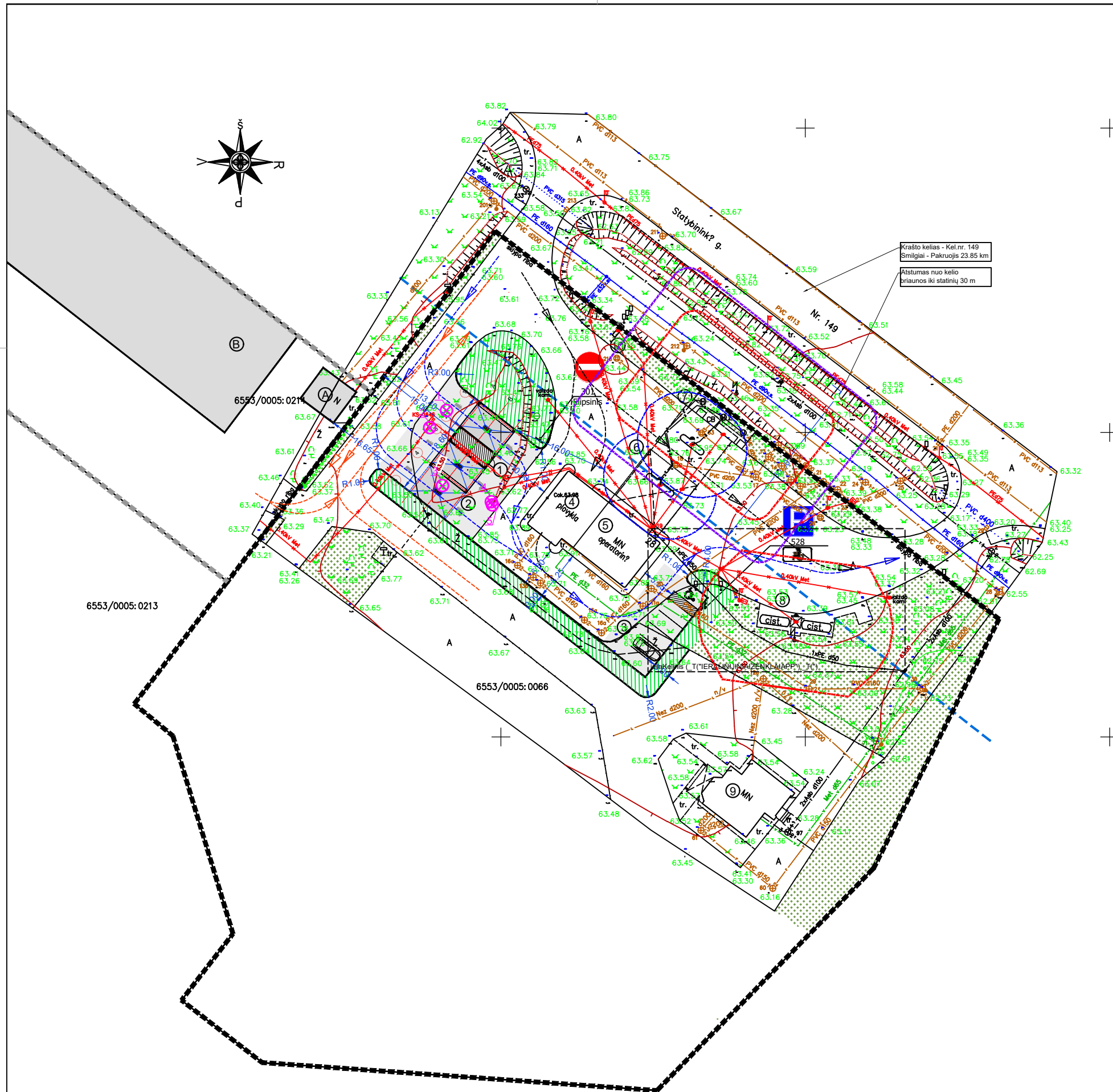
**EKSPLIKACIJA**

1	PROJEKTUOJAMA AUTOMOBILIŲ SAVITARNOS PLOVYKLA
2	PROJEKTUOJAMA SAVITARNOS PLOVYKLOS STOGINĖ
3	PROJEKTUOJAMOS LENGVŪJŲ AUTOMOBILIŲ PARKAVIMO VIETOS
4	ESAMA AUTOMATINĖ AUTOMOBILIŲ PLOVYKLA
5	ESAMA OPERATORINĖ
6	ESAMA DEGALINĖ
7	ESAMI POŽEMINIAI KURO REZERVUARAI
8	ESAMOS ANTŽEMINĖS DUJŲ TALPYKLOS
9	ESAMAS TECHNINIO APTARNAVIMO PASTATAS
10	ESAMAS REKLAMINIS STENDAS DEGALŲ RŪŠIMS IR KAINOMS NUSTATYTI
A	ESAMA MĖSOS GAMINIŲ KRAUTUVĖ
B	ESAMAS MĖSOS CECHAS

**SUTARTINIAI ŽENKLAI:**

---	SKLYPO RIBA
tr.	BETONINIŲ TRINKELIŲ DANGA
A	ASFALTO DANGA
CB	CEMENTBETONIO DANGA
T	TELEFONO TINKLAI
~	ŽALIA VEJA
✕	ELEKTROS TINKLAI
V	VANDENTIEKIO TINKLAI
KF	BUITINIŲ NUOTEKŲ TINKLAI
KL	LIETAUS NUOTEKŲ TINKLAI
D	DRENAŽO TINKLAI
→	RYŠIŲ TINKLAI
---	DUJOTIEKIO TINKLAI
✕ ✕	KERTAMI ESAMI MEDŽIAI
---	PROJEKTUOJAMAS GATVĖS BORDIŪRAS

0	2020-08	STATYBĄ LEIDŽIANČIAM DOKUMENTUI GAUTI		
LAIDA	IŠLEIDIMO DATA	LAIDOS STATUSAS, KEITIMŲ PRIEŽASTIS		
KVAL. DOK. NR.		UŽDAROJI AKCINĖ BENDROVĖ "RUSNĖ"	STATINIO PROJEKTO PAVADINIMAS KITOS PASKIRTIES INŽINERINIO STATINIO - SAVITARNOS AUTOMOBILIŲ PLOVYKLOS, STATYBININKŲ G.28, PAKRUOJIS, STATYBOS PROJEKTAS	
1450	PV	A. MAČIONIS	STATINIO NR. IR PAVADINIMAS	LAIDA
A1533	PDV	J. MOCKEVIČIENĖ	SKLYPO AUKŠČIŲ PLANAS M 1:500	0
	ARCH.	U. VALATKEVIČIŪTĖ		
LT	STATYTOJAS/UŽSAKOVAS: UAB "SPECTATOR NT"	DOKUMENTO ŽYMUO 2019-110-TP-SP-02		LAPAS 1
				LAPŲ 1



**EKSPLIKACIJA**

1	PROJEKTUOJAMA AUTOMOBILIŲ SAVITARNOS PLOVYKLA
2	PROJEKTUOJAMA SAVITARNOS PLOVYKLOS STOGINĖ
3	PROJEKTUOJAMOS LENGVŲJŲ AUTOMOBILIŲ PARKAVIMO VIETOS
4	ESAMA AUTOMATINĖ AUTOMOBILIŲ PLOVYKLA
5	ESAMA OPERATORINĖ
6	ESAMA DEGALINĖ
7	ESAMI POŽEMINIAI KURO REZERVUARAI
8	ESAMOS ANTŽEMINĖS DUJŲ TALPYKLOS
9	ESAMOS TECHNINIO APTARNAVIMO PASTATAS
10	ESAMOS REKLAMINIS STENDAS DEGALŲ RŪŠIMS IR KAINOMS NUSTATYTI
A	ESAMA MĖSOS GAMINIŲ KRAUTUVĖ
B	ESAMOS MĖSOS CECHAS

**SUTARTINIAI ŽENKLAI:**

---	SKLYPO RIBA
tr.	BETONINIŲ TRINKELIŲ DANGA
A	ASFALTO DANGA
CB	CEMENTBETONIO DANGA
T	TELEFONO TINKLAI
***	ŽALIA VEJA
⊗	ELEKTROS TINKLAI
∇	VANDENTIEKIO TINKLAI
KF	BUITINIŲ NUOTEKŲ TINKLAI
KL	LIETAUS NUOTEKŲ TINKLAI
D	DRENAŽO TINKLAI
→	RYŠIŲ TINKLAI
⊕	DUJOTIEKIO TINKLAI
---	ESAMA VEJA
---	PROJEKTUOJAMA VEJA
---	PROJEKTUOJAMA ASFALTO DANGA VAŽIUOJAMOJOJE DALYJE
---	PROJEKTUOJAMAS GATVĖS BORDIŪRAS

**TRANSPORTO JUDĖJIMO SCHEMAS SUTARTINIAI ŽENKLAI:**

---	PROJEKTUOJAMA TRANSPORTO JUDĖJIMO SCHEMA   SAVITARNOS PLOVYKLA
---	ESAMA TRANSPORTO JUDĖJIMO SCHEMA   DEGALINĖS TERITORIJĄ
---	ESAMA TRANSPORTO JUDĖJIMO SCHEMA   KAIMYNIŲ SKLYPUS

**KELIO APSAUGOS ZONAS SUTARTINIAI ŽENKLAI:**

---	ATSTUMAS NUO KELIO BRIAUNOS IKI STATINIŲ - 30 m
-----	---

Pagal Lietuvos Respublikos Specialiųjų žemės naudojimo sąlygų įstatymą 2019m. birželio 6d. Nr. XIII-2166, 8sk. 36str. nustatytos apsaugos zonos

---	10m APSAUGOS ZONA NUO ESAMŲ ANTŽEMINIŲ DUJŲ TALPYKLŲ IR POŽEMINIO SKYSTO KURO REZERVUARŲ
---	7m APSAUGOS ZONA NUO ESAMŲ KURO KOLONĖLIŲ

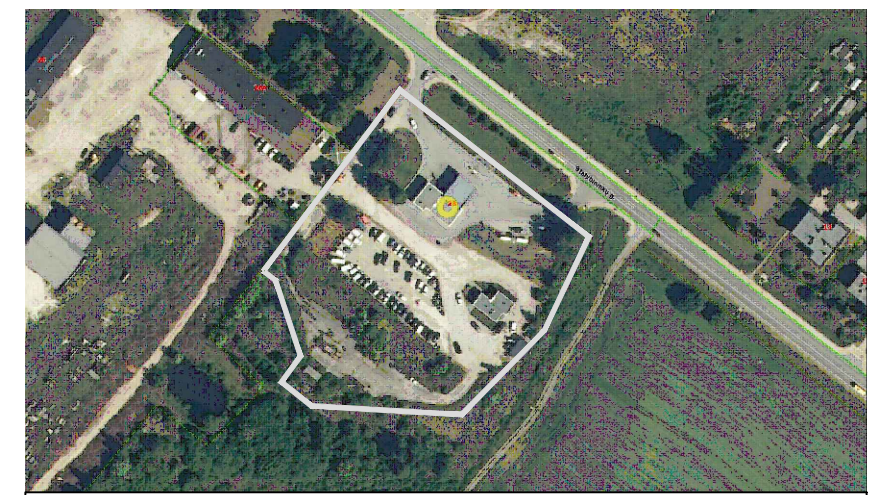
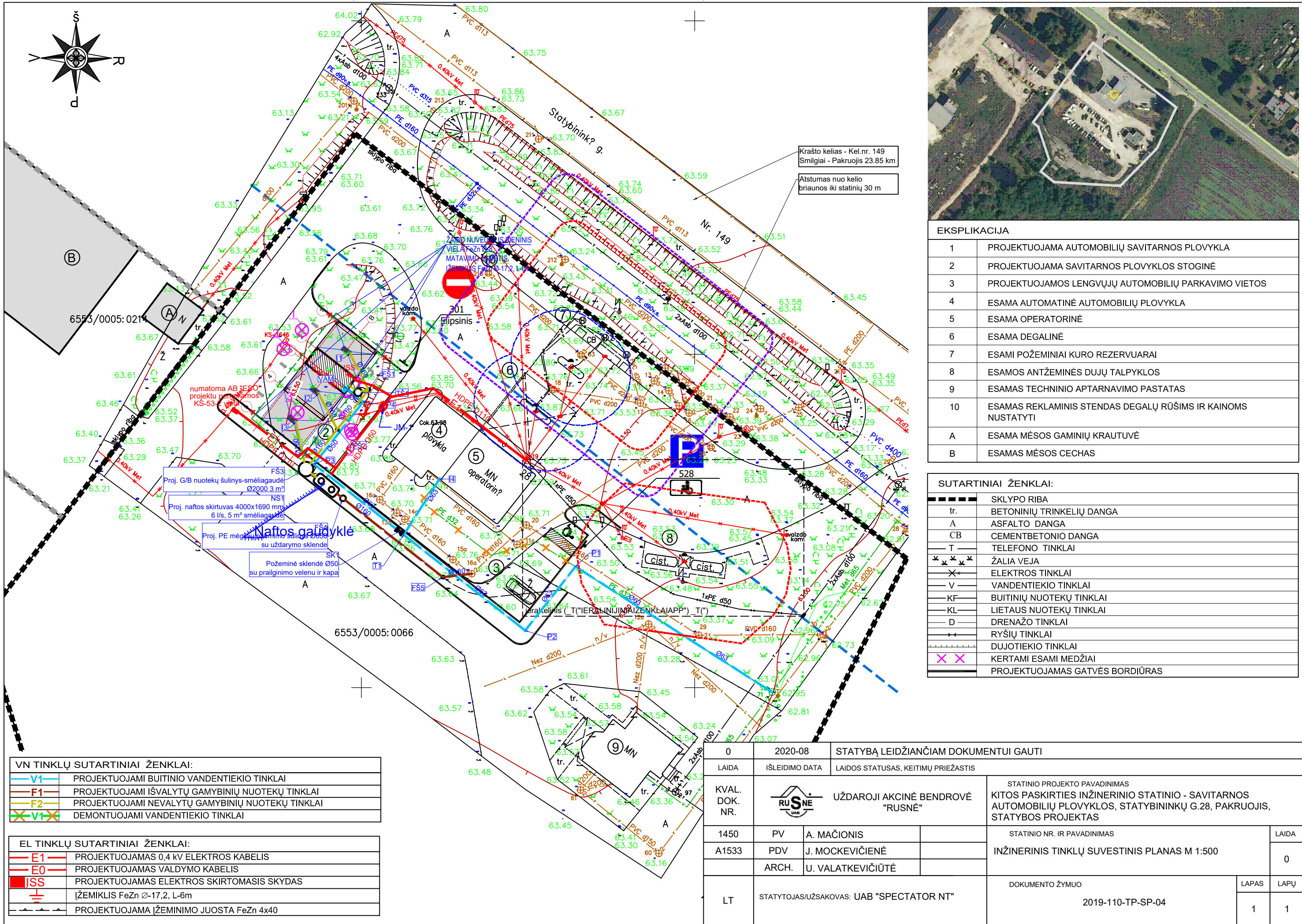
Pagal Lietuvos Respublikos energetikos ministro patvirtintas degalinių įrengimo ir eksploataavimo taisyklės Nr. 1-94, 2020 m. gegužės 1d., III sk. 1 lentelė nustatytas priešgaisrinis atstumas

---	15m PRIEŠGAISRINIS ATSTUMAS IKI GYVENAMŲJŲ, NEGYVENAMŲJŲ, GAMYBOS IR PRAMONĖS, IR SANDELIAVIMO PASKIRTIES PASTATŲ
-----	---

**KERTAMI MEDŽIAI IR KRŪMAI**

NR.	RŪŠIS	DIAMETRAS
1	Beržas	iki 40cm
2	Paprastasis kaštonas	iki 20cm
3	Beržas	iki 40cm
4	Beržas	iki 40cm
5	Beržas	iki 40cm

0	2020-08	STATYBĄ LEIDŽIANČIAM DOKUMENTUI GAUTI			
LAIDA	IŠLEIDIMO DATA	LAIDOS STATUSAS, KEITIMŲ PRIEŽASTIS			
KVAL. DOK. NR.		UŽDAROJI AKCINĖ BENDROVĖ "RUSNĖ"	STATINIO PROJEKTO PAVADINIMAS KITOS PASKIRTIES INŽINERINIO STATINIO - SAVITARNOS AUTOMOBILIŲ PLOVYKLOS, STATYBININKŲ G.28, PAKRUOJIS, STATYBOS PROJEKTAS	LAIDA	
1450	PV	A. MAČIONIS	STATINIO NR. IR PAVADINIMAS		
A1533	PDV	J. MOCKEVIČIENĖ	SKLYPO DANGŲ PLANAS M 1:500	0	
	ARCH.	U. VALATKEVIČIŪTĖ			
LT	STATYTOJAS/ŪSAKOVAS: UAB "SPECTATOR NT"	DOKUMENTO ŽYMUO	2019-110-PP-SP-02	LAPAS	LAPŲ
				1	1



**EKSPLIKACIJA**

1	PROJEKTUOJAMA AUTOMOBILIŲ SAVITARNOS PLOVYKLA
2	PROJEKTUOJAMA SAVITARNOS PLOVYKLOS STOGINĖ
3	PROJEKTUOJAMOS LENGVŪJŲ AUTOMOBILIŲ PARKAVIMO VIETOS
4	ESAMA AUTOMATINĖ AUTOMOBILIŲ PLOVYKLA
5	ESAMA OPERATORINĖ
6	ESAMA DEGALINĖ
7	ESAMI POŽEMINIAI KURO REZERVUARAI
8	ESAMOS ANTŽEMINĖS DUJŲ TALPYKLOS
9	ESAMAS TECHNINIO APTARNAVIMO PASTATAS
10	ESAMAS REKLAMINIS STENDAS DEGALŲ RŪŠIMS IR KAINOMS NUSTATYTI
A	ESAMA MĖSOS GAMINIŲ KRAUTUVĖ
B	ESAMAS MĖSOS CECHAS

**SUTARTINIAI ŽENKLAI:**

---	SKLYPO RIBA
tr.	BETONINIŲ TRINKELIŲ DANGA
A	ASFALTO DANGA
CB	CEMENTBETONIO DANGA
T	TELEFONO TINKLAI
~	ŽALIA VEJA
X	ELEKTROS TINKLAI
V	VANDENTIEKIO TINKLAI
KF	BUITINIŲ NUOTEKŲ TINKLAI
KL	LIETAUS NUOTEKŲ TINKLAI
D	DRENAŽO TINKLAI
---	RYŠIŲ TINKLAI
---	DUJOTIEKIO TINKLAI
X X	KERTAMI ESAMI MEDŽIAI
---	PROJEKTUOJAMAS GATVĖS BORDIŪRAS

**VN TINKLŲ SUTARTINIAI ŽENKLAI:**

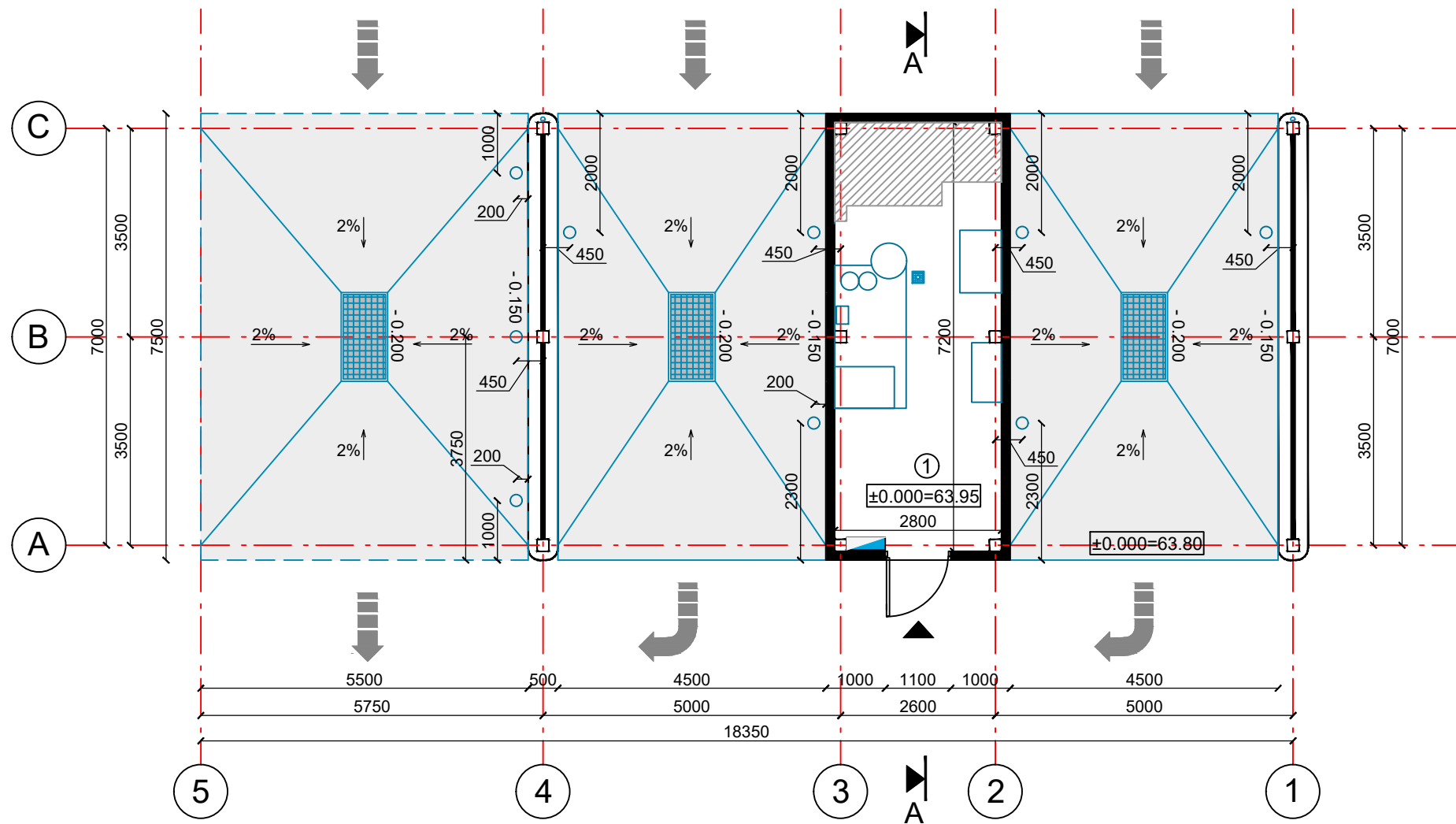
V1	PROJEKTUOJAMI BUITINIO VANDENTIEKIO TINKLAI
F1	PROJEKTUOJAMI IŠVALYTŲ GAMYBINIŲ NUOTEKŲ TINKLAI
F2	PROJEKTUOJAMI NEVALYTŲ GAMYBINIŲ NUOTEKŲ TINKLAI
V1 X	DEMONTUOJAMI VANDENTIEKIO TINKLAI

**EL TINKLŲ SUTARTINIAI ŽENKLAI:**

E1	PROJEKTUOJAMAS 0,4 kV ELEKTROS KABELIS
E0	PROJEKTUOJAMAS VALDYMO KABELIS
ISS	PROJEKTUOJAMAS ELEKTROS SKIRTOMASIS SKYDAS
⊕	ŽEMIKLIS FeZn Ø-17,2, L-6m
---	PROJEKTUOJAMA ŽEMINIMO JUOSTA FeZn 4x40

0	2020-08	STATYBĄ LEIDŽIANČIAM DOKUMENTUI GAUTI	
LAIDA	ISLEIDIMO DATA	LAIDOS STATUSAS, KEITIMŲ PRIEŽASTIS	
KVAL. DOK. NR.		UŽDAROJI AKCINĖ BENDROVĖ "RUSNĖ"	STATINIO PROJEKTO PAVADINIMAS KITOS PASKIRTIES INŽINERINIO STATINIO - SAVITARNOS AUTOMOBILIŲ PLOVYKLOS, STATYBININKŲ G.28, PAKRUIJIS, STATYBOS PROJEKTAS
1450	PV	A. MAČIONIS	STATINIO NR. IR PAVADINIMAS
A1533	PDV	J. MOCKEVIČIENĖ	INŽINERINIS TINKLŲ SUVESTINIS PLANAS M 1:500
	ARCH.	U. VALATKEVIČIŪTĖ	
LT	STATYTOJAS/UŽSAKOVAS: UAB "SPECTATOR NT"		DOKUMENTO ŽYMUO 2019-110-TP-SP-04
			LAPAS 1
			LAPŲ 1

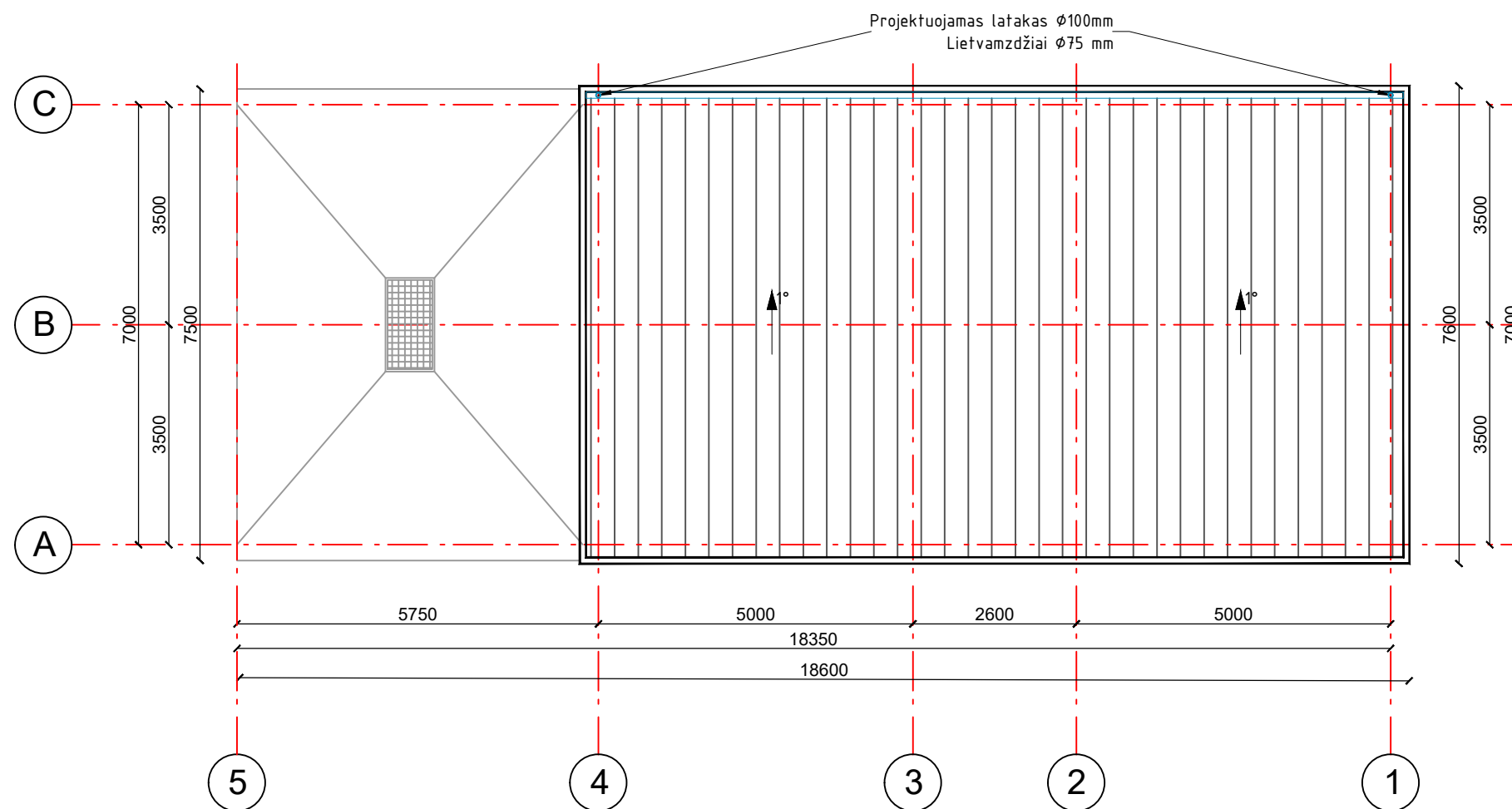





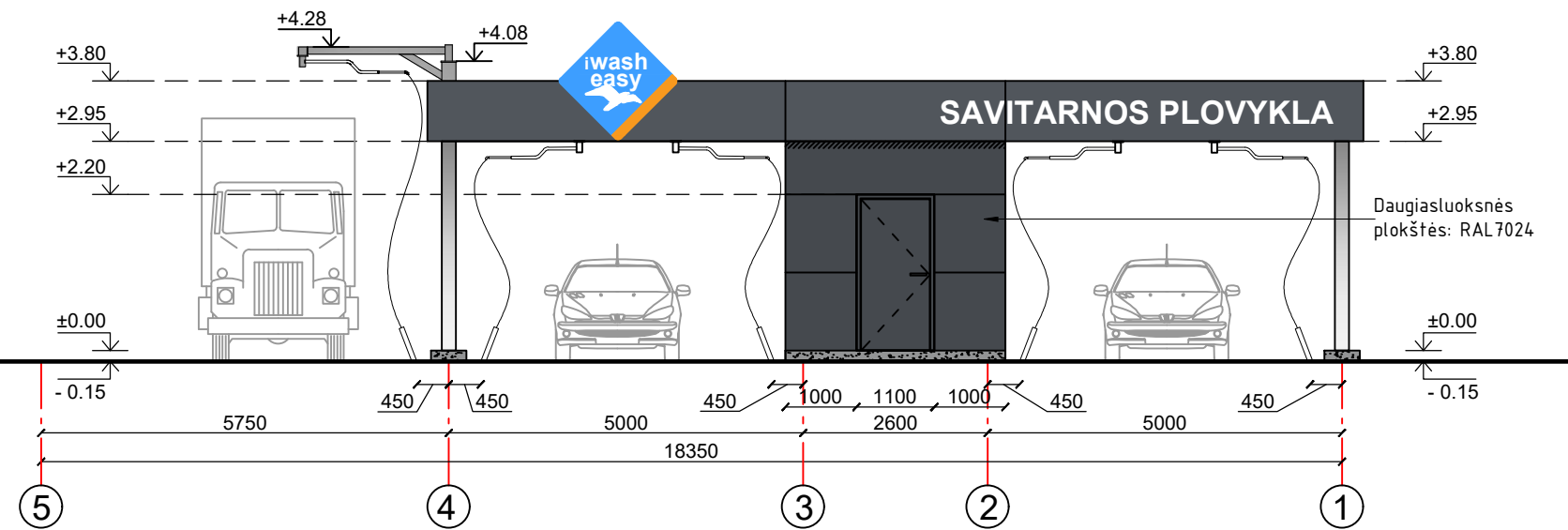
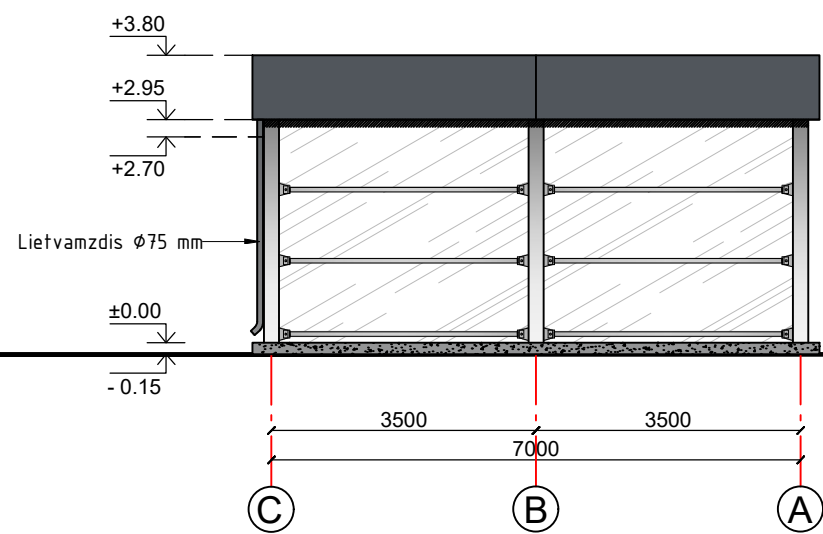
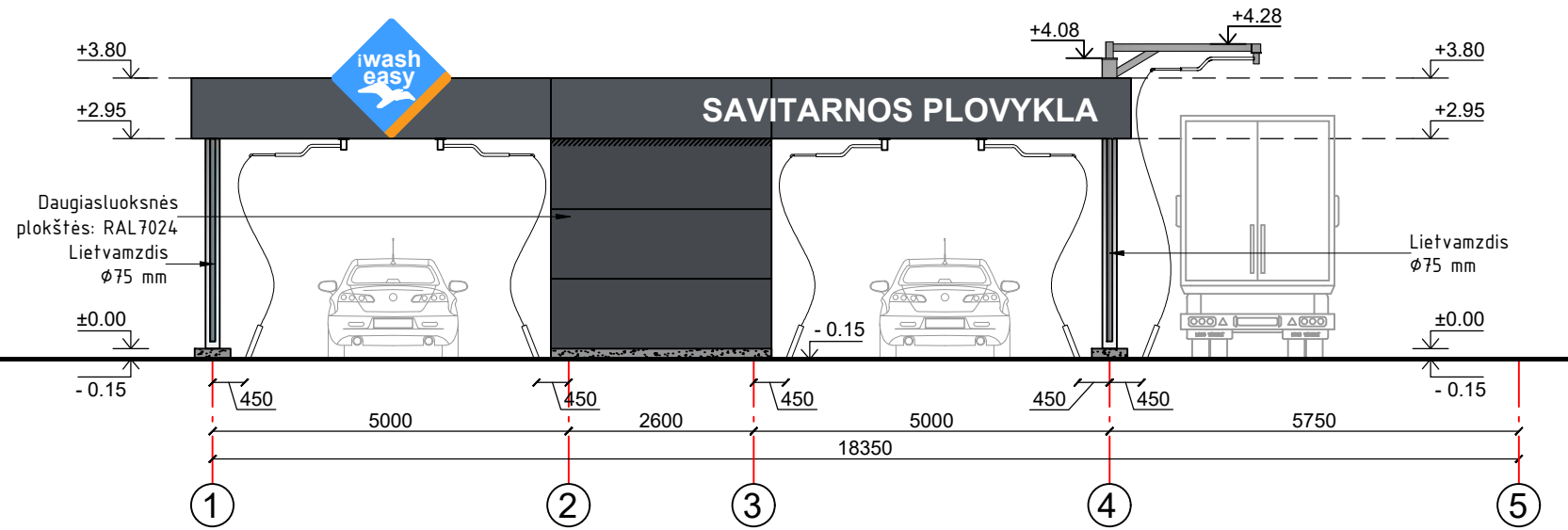
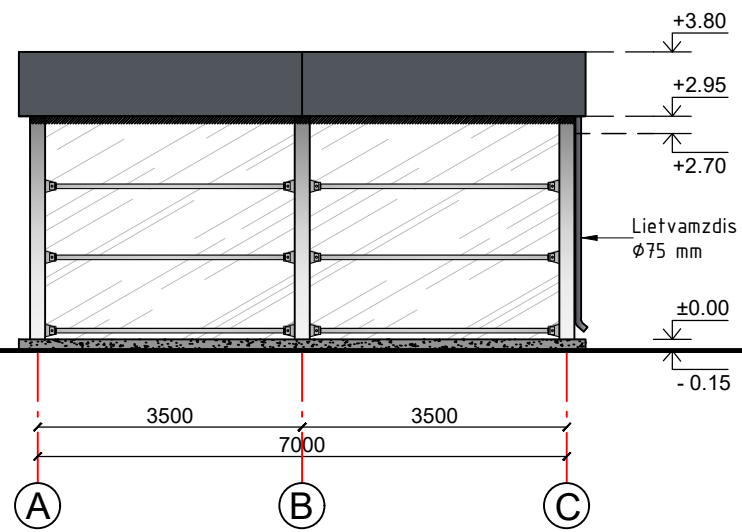
PAT. NR.	PATALPOS PAVADINIMAS	PLOTAS, m <sup>2</sup>
1	TECHNINĖ PATALPA	20.06
<b>BENDRAS PLOTAS</b>		<b>20.06</b>

SUTARTINIAI ŽENKLAI:	
	ĮĖJIMAS
	AUTOMOBILIO JUDĖJIMO KRYPTIS

0	2020-08	STATYBĄ LEIDŽIANČIAM DOKUMENTUI GAUTI		
LAI DA	IŠLEIDIMO DATA	LAIDOS STATUSAS, KEITIMŲ PRIEŽASTIS		
KVAL. DOK. NR.		UŽDAROJI AKCINĖ BENDROVĖ "RUSNĖ"	STATINIO PROJEKTO PAVADINIMAS KITOS PASKIRTIES INŽINERINIO STATINIO - SAVITARNOS AUTOMOBILIŲ PLOVYKLOS, STATYBININKŲ G.28, PAKRUOJIS, STATYBOS PROJEKTAS	
1450	PV	A. MAČIONIS	STATINIO NR. IR PAVADINIMAS	LAI DA
A1533	PDV	J. MOCKEVIČIENĖ	AUKŠTO PLANAS M 1:100	0
	ARCH.	U. VALATKEVIČIŪTĖ	DOKUMENTO ŽYMUO	LAPAS
LT	STATYTOJAS/UŽSAKOVAS: UAB "SPECTATOR NT"		2019-110-TP-SA-01	LAPŲ
				1
				1



0	2020-03	STATYBĄ LEIDŽIANČIAM DOKUMENTUI GAUTI			
LAIDA	IŠLEIDIMO DATA	LAIDOS STATUSAS, KEITIMŲ PRIEŽASTIS			
KVAL. DOK. NR.	 UŽDAROJI AKCINĖ BENDROVĖ "RUSNĖ"	STATINIO PROJEKTO PAVADINIMAS KITOS PASKIRTIES INŽINERINIO STATINIO - SAVITARNOS AUTOMOBILIŲ PLOVYKLOS, STATYBININKŲ G.28, PAKRUOJIS, STATYBOS PROJEKTAS			
1450	PV	A. MAČIONIS	STATINIO NR. IR PAVADINIMAS STOGO PLANAS M 1:100	LAIDA	
A1533	PDV	J. MOCKEVIČIENĖ		0	
	ARCH.	U. VALATKEVIČIŪTĖ			
LT	STATYTOJAS/UŽSAKOVAS: UAB "SPECTATOR NT"		DOKUMENTO ŽYMUO 2019-110-PP-SA-02	LAPAS 1	LAPŲ 1



0	2020-03	STATYBĄ LEIDŽIANČIAM DOKUMENTUI GAUTI		
LAIDA	IŠLEIDIMO DATA	LAIDOS STATUSAS, KEITIMŲ PRIEŽASTIS		
KVAL. DOK. NR.		UŽDAROJI AKCINĖ BENDROVĖ "RUSNĖ"	STATINIO PROJEKTO PAVADINIMAS KITOS PASKIRTIES INŽINERINIO STATINIO - SAVITARNOS AUTOMOBILIŲ PLOVYKLOS, STATYBININKŲ G.28, PAKRUOJIS, STATYBOS PROJEKTAS	
1450	PV	A. MAČIONIS	STATINIO NR. IR PAVADINIMAS FASADAI M 1:100	LAIDA 0
A1533	PDV	J. MOCKEVIČIENĖ		
	ARCH.	U. VALATKEVIČIŪTĖ	DOKUMENTO ŽYMUO 2019-110-PP-SA-03	LAPAS 1
LT	STATYTOJAS/UŽSAKOVAS: UAB "SPECTATOR NT"			LAPŲ 1



SAVTARNOS PLOVYKLA



© 2021 Gintaris

© 2021 Gintaris