



# KARTOGRAFINIAI PROJEKTAI

Bokštų g. 18/ Gegužės g. 1 LT-92125 Klaipėda  
 Tel./Faks. 8 46 493322  
 El. paštas: info@kartografiniaiprojektai.lt  
 Interneto svetainė: <http://www.kartografiniaiprojektai.lt>



Originalas

<b>GENERALINIS PROJEKTUOTOJAS</b>	UAB „KARTOGRAFINIAI PROJEKTAI“
<b>OBJEKTO PAVADINIMAS</b>	PATALPOS – PAPRASTOJO REMONTO PROJEKTAS, KEIČIANT PATALPOS PASKIRTĮ IŠ PREKYBOS Į MOKSLO, TAIKOS PR. 17-20, KLAIPĖDOS M., KLAIPĖDOS M. SAV.
<b>OBJEKTO ADRESAS</b>	KLAIPĖDOS M. SAV., KLAIPĖDOS M., TAIKOS PR. 17-20
<b>PROJEKTO UŽSAKOVAS</b>	G. D.
<b>STATYBOS RŪŠIS</b>	PAPRASTASIS REMONTAS
<b>ESAMA PASKIRTIS</b>	PREKYBOS
<b>BŪSIMA PASKIRTIS</b>	MOKSLO
<b>KATEGORIJA</b>	YPATINGAS
<b>PROJEKTO STADIJA</b>	PROJEKTINIAI PASIŪLYMAI
<b>TOMAS</b>	I
<b>PROJEKTO PARENGIMO METAI</b>	2020
<b>PROJEKTO NUMERIS</b>	KP-20/18

TVIRTINU:

G. D.

(parašas)

Atestato Nr.	Pareigos	Vardas Pavardė	Parašas
	Direktorius	Edmundas Petrauskas	
A 409	Projekto vadovas	Rimgaudas Laužikas	
A 409	Architektas	Rimgaudas Laužikas	

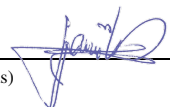


## BENDRIEJI STATINIŲ RODIKLIAI

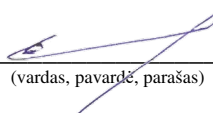
Pavadinimas	Mato vienetas	Pastabos/kiekis	Pastabos/kiekis
<b>I. PASTATAI</b>			
<b>1. Negyvenamosios patalpos:</b>		<i>Po remonto mokslo paskirties patalpos</i>	<i>Iki remonto prekybos paskirties patalpos</i>
1. Pastato paskirties rodikliai (gamybos, kitos planuojamos ūkinės veiklos, paslaugų apimtis, butų, vietų, lovų, aptarnaujamų žmonių skaičius, kiti rodikliai).		–	-
2. Patalpų bendras plotas *	m <sup>2</sup>	147,65	148,68
3. Patalpų pagrindinis plotas *	m <sup>2</sup>	112,41	112,83
4. Energinio naudingumo klasė		nekeičiama	
5. Statinio kategorija		Ypatingas	
6. Pastato (patalpų) akustinio komforto sąlygų klasė		nekeičiama	
7. Kiti specifiniai pastato rodikliai.		–	

\*Žvaigždute pažymėti rodikliai apskaičiuojami vadovaujantis Nekilnojamojo turto kadastrinių matavimų ir kadastro duomenų surinkimo taisyklėmis, kurias tvirtina Lietuvos Respublikos žemės ūkio ministras. Baigus statybą ir atlikus kadastrinius matavimus šie rodikliai gali turėti neesminių nukrypimų.

Statinio projekto vadovas Rimgaudas Laužikas (atestato Nr. A 409)  
(vardas, pavardė, kvalifikacijos atestato arba pažymos Nr., data, parašas)



TVIRTINU: G. D.  
(vardas, pavardė, parašas)



# AIŠKINAMASIS RAŠTAS

## 1. PROJEKTUOJAMO STATINIO PAŽINTINIAI DUOMENYS

- **Patalpų pavadinimas.** Prekybos paskirties patalpos.
- **Statybos geografinė vieta.** Sklypas, kuriame projektuojamos (remontuojamos) patalpos yra Klaipėdos mieste, Taikos prospekte.
- **Statytojas (užsakovas).** Patalpų nuosavybės teisė priklauso G. M.
- **Projektuotojas.** Paskirties keitimo, atliekant paprastąjį remontą projekto rengėjas yra UAB „Kartografiniai projektai“, Klaipėdos skyrius, Gegužės g. 1/ Bokštų g. 18, Klaipėda, tel. 8 46 493322. Projekto vadovas ir architektas – Rimgaudas Laužikas (kvalifikacijos atestatas Nr. A409, išduotas nuo 2013 11 15).
- **Projekto rengimo pagrindas.** Projektavimo darbų sutartis, projektavimo užduotis. Kadastrinių matavimų byla.
- **Projektavimo etapai (stadijos).** Projektavimo darbai vykdomi vienu etapu – paruošiamas paskirties keitimo, atliekant paprastąjį remontą projektas projektavimo užduotyje nurodytoms objekto dalims. Projekto sudėtis ir detalumas atitinka STR 1.04.04:2017 „Statinio projektavimas, projekto ekspertizė“ reikalavimus.
- **Statybos rūšis.** Vadovaujantis STR 01.01.08:2002 (2010 09 27 pakeitimas), statybos rūšis yra:
  - paskirties keitimas ir paprastasis remontas.
- **Statybos klasifikavimas pagal naudojimo paskirtį.**

**Esama – prekybos paskirties patalpos** – skirti didmeninei ir mažmeninei prekybai (parduotuvės, degalinių operatorinės su prekybos sale, vaistinės, knygynai, prekybos paviljonai ir kiti pastatai).

**Projektuojama - mokslo paskirties patalpos** – skirti švietimo ir mokslo reikmėms: institutai ir mokslinio tyrimo įstaigos, observatorijos, meteorologijos stotys, laboratorijos (išskyrus gamybines laboratorijas), bendrojo lavinimo, profesinės ir aukštosios mokyklos, vaikų darželiai, lopšeliai ir kiti pastatai; (STR 1.01.03:2017 „Statinių klasifikavimas“).
- **Statybos darbų ir statinių naudojimo eiliškumas.** Statybos darbai bus vykdomi vienu etapu.

## 2. PROJEKTUOJAMI PATALPŲ CHARAKTERISTIKA, ATLIEKAMI DARBAI

### Patalpų sąrašas, jų trumpa charakteristika, paskirtis:

Paprastojo remonto metu griunamos pertvaros ir statomos durys, įrengiamas san. mazgas pirmame aukšte. Patalpos yra prekybos paskirties, kurios yra keičiamos į mokslo paskirties patalpas. Patalpų bendras plotas po remonto 147,65 m<sup>2</sup>, iki remonto 148,68 m<sup>2</sup>. Projektuojamos patalpos: mokymo klasė (44,91 m<sup>2</sup>), mokymo klasė (23,80 m<sup>2</sup>), ofisas (8,42 m<sup>2</sup>), tambūras (3,06 m<sup>2</sup>), pagalbinė patalpa (3,80 m<sup>2</sup>), ofisas (14,29 m<sup>2</sup>), san. mazgas (3,69 m<sup>2</sup>), kabinetas (9,85 m<sup>2</sup>), mokymo klasė (20,96 m<sup>2</sup>).

**Atliekami statybos darbai.** Paprastasis remontas atliekamas patalpose (unik. Nr. 2196-3008-7016:0066), remonto metu statomos naujos pertvaros. Užtaisoma viena anga esanti tarp 1-3 ir 1-2 patalpų, įrengiama pertvara 1-3 patalpoje, padalijant patalpą į dvi patalpas - koridorių ir ofisą.

## 3. PATALPŲ ĮRENGIMAS IR JŲ PRIEŽIŪRA

### Mokslo paskirties patalpose bus įrengiamos patalpos:

- Mokymo klasė (3 vnt.)– kurioje vyks mokymai (patalpoje bus talpinamos kėdės, galimi ir statai, pagal poreiki);
- Ofisas – patalpa skirta ten dirbančiam personalui (2 vnt. pirmame ir antrame aukšte);
- Tambūras;
- San. mazgas ;
- Koridorius;
- Pagalbinė patalpa;
- Kabinetas.

## 4. APLINKOS IR PATALPŲ PRITAIKYMAS NEJĖGALIESIEMS

### Aplinkos ir statinių pritaikymo neįgaliesiems sprendinių aprašymas.

Remontuojamame pastate turi būti užtikrinta galimybė ŽN savarankiškai į juos patekti, laisvai judėti ir naudotis visomis pagrindinėmis ir pagalbinėmis lankytojams skirtomis patalpomis. Tokiuose pastatuose ŽN turi būti pritaikytas pagrindinis įėjimas į pastatą, visos pagrindinės paskirties patalpos ir lankytojų aptarnavimui skirtos

patalpos taip pat patekimui į šias patalpas skirti praėjimai, koridoriai, holai ir pan. ŽN turi būti pritaikyti visi evakuacijos iš pastatų keliai, išėjimai ir durys.

Projekte pėsčiųjų takai yra suprojektuoti taip, kad ŽN galėtų jais laisvai ir saugiai judėti.

Pėsčiųjų tako plotis yra ne mažesnis kaip 1 200 mm. Pėsčiųjų tako išilginis nuolydis yra ne didesnis kaip 1:20 (5 %). Skersinis pėsčiųjų tako nuolydis yra ne didesnis kaip 1:30 (3,3 %).

Pėsčiųjų tako lygių skirtumai ir nelygumai nėra didesni kaip 20 mm. ŽN judėjimo trasos paviršiai yra lygūs, kieti, pakankamai šiurkštūs, neslidūs. Tako danga betoninės trinkelės, plytelių dangos siūlės tarp plytelių yra ne platesnės nei 15 mm. Patekimui į pastatą yra numatomas pandosas.

Panduso plotis yra 1 200 mm, matuojant atstumą tarp turėklų ir tarp apsauginių bortelių.

Panduso juostoje, jos pradžioje ir pabaigoje vertikalūs paviršiaus dangos nelygumų, aukštesnių nei 0,5 cm nėra. Panduso juostos skersinio nuolydžio nėra.

Panduso ir jo juostos viršuje bei apačioje yra įrengtas išpėjamas paviršius. Išpėjamas paviršius yra panduso pločio ir 600 mm ilgio.

Pagrindinis įėjimas į pastatą ir prieigos prie jo turi būti įrengtos taip, kad ŽN nebūtų kliūčių savarankiškai patekti į pastato vidų. Jei prie pagrindinio įėjimo yra laiptai, greta jų turi būti įrengtas, nustatytų dydžių pandusas.

ŽN pritaikyto įėjimo durys turi būti varstomosios arba slankiojančiosios (atidaromos rankomis arba automatinės). Švaistinės durys tokiaime įėjime neleidžiamos.

Prieš pagrindinio įėjimo duris turi būti įrengta lygi aikštelė, ne mažesnė kaip 1 500 mm x 1 500 mm. Durų slenkstis turi būti ne aukštesnis kaip 20 mm.

Pastato prieangis (tambūras) turi būti tokio dydžio, kad, varstant duris, laisvas liktų ne mažesnis kaip 1 400 mm x 1 400 mm durų varčių nekliudomas plotas.

Siauriausios koridoriaus vietos, kur judama tik tiesiai, neturi būti siauresnės kaip 1 000 mm ir ilgesnės kaip 9 000 mm.

ŽN pritaikytų laiptinių laiptatakliai turi būti tiesūs. ŽN judėjimo trasoje neturi būti sraiginių ar suktų laiptų.

Visose pagrindinės paskirties patalpose, judėjimui skirtose patalpose ir zonose, ŽN sanitariniuose mazguose bei visose kitose lankytojų aptarnavimo patalpose būtina įrengti pavojaus signalizaciją. Pavojaus signalas turi būti perduodamas garsu ir šviesa.

Pakilimui į antrą aukštą numatomas mobilus laiptų kopiklis.

#### **Mobilus laiptų kopiklio charakteristika:**

- Maksimalus naudotojo svoris: 140 kg
- Veikia nuo įkraunamos baterijos: 300 laiptų su pilnai įkrauta baterija (kai vartotojo svoris 70 kg)
- Baterija: 2 x 12 V; 3,4 Ah
- Baterijos įkroviklis (įvestis): 90 - 240 V AC
- Baterijos įkroviklis (išėjimas): 24 V DC, 1A
- Darbinė įtampa: 24 V
- Variklio galia: 176 W
- Kopimo greitis: 6-19 laiptų/min
- Kopiklio plotis: 43-52 cm
- Kopiklio aukštis: 115-155 cm
- Bendras kopiklio svoris: 25 kg
- Baterija - 2,5 kg / važiuoklė - 17,4 kg / rankena - 4,9 kg
- Laiptų pakopos dydis: gylis ne mažiau 11 cm, aukštis iki 20 cm



1. pav. Projektuojamas mobilus laiptų kopikas

## 5. STATYBOS SKLYPO SUSISIEKIMO KOMUNIKACIJOS

Privažiavimas prie pastato – esamas iš Taikos prospekto. Takų dangos – esamos, naujos neprojektuojamos. Pagal automobilių stovėjimo vietų poreikių normas, pateikiamas STR 2.06.04:2014 „Gatvės ir vietinės reikšmės keliai. bendrieji reikalavimai“, mokslo paskirties patalpoms automobilių stovėjimo vietų skaičius .

## 6. DUOMENYS APIE STATINIO ATITIKTŲ VISUOMENĖS SVEIKATOS SAUGOS TEISĖS AKTŲ REIKALAVIMAMS

**Šiluma.** Pastato šildymas esamas (nekeičiamas) centrinis šildymas iš centrinės sistemos. Patalpose oro temperatūra šaltuoju metų laikotarpiu turi būti 21-23 °C, santykinė oro drėgmė – 40-60%, oro judėjimo greitis – 0,1 m/s. Šiltuoju metų laikotarpiu oro temperatūra – 22-24 °C, santykinė oro drėgmė – 40-60 %, oro judėjimo greitis – 0,2 m/s.

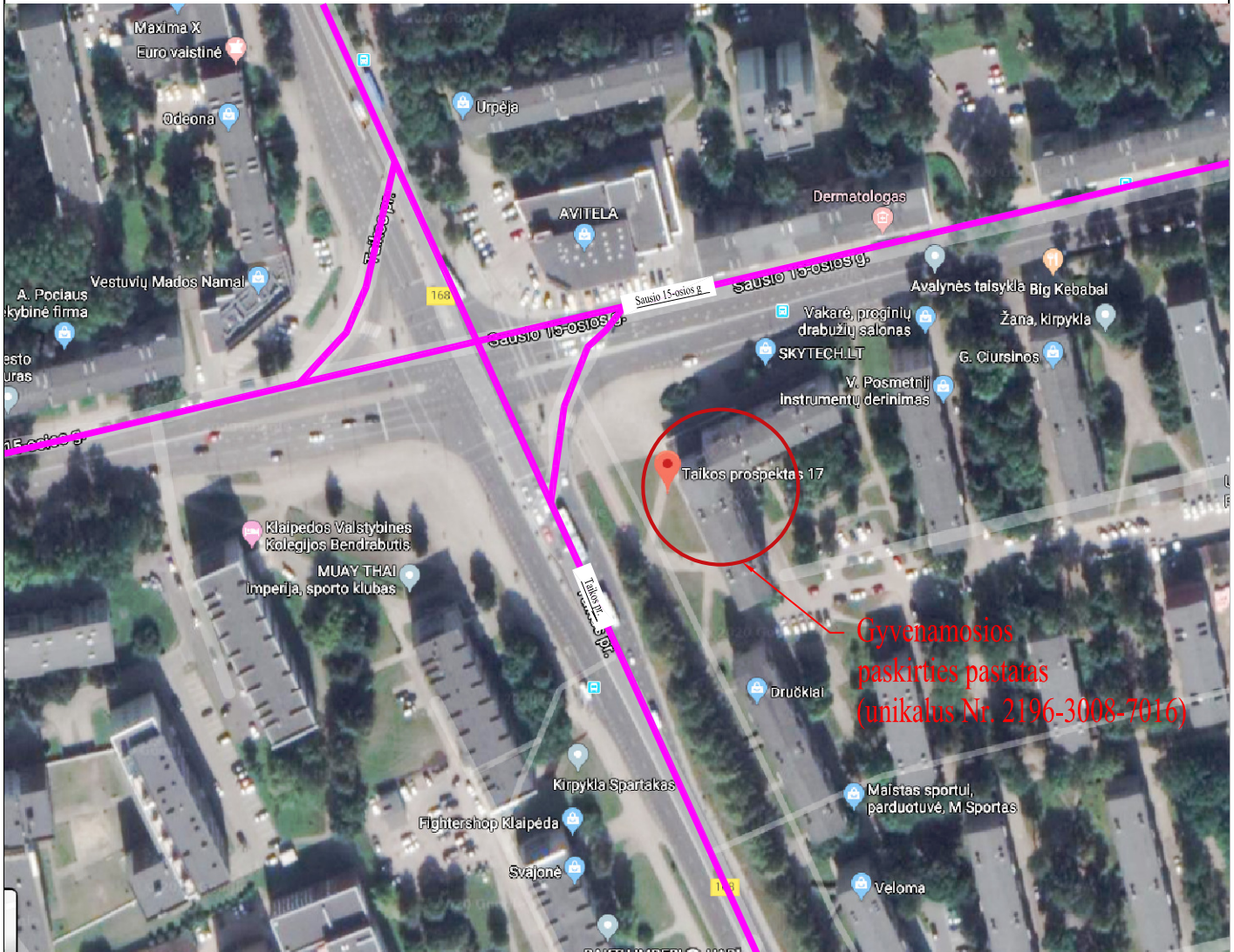
Gydymo paskirties patalpose oro temperatūra turi būti nežemesnė kaip 18 °C.

**Oro kokybė.** Mokiniais skirtose įstaigos patalpose oro temperatūra šiltuoju metų laikotarpiu turi būti ne aukštesnė kaip 26 0C.

**Apšvietimas.** Pastate yra natūralus ir dirbtinis patalpų apšvietimas. Dirbtinė apšvieta darbo vietose turi būti ne mažesnė kaip 200 liuksų. Šviesa neturi būti per ryški ir sklįsti taip, kad nebūtų šešėlių. Jeigu patalpose neįrengtas natūralus apšvietimas, dirbtinei apšvietai turi būti naudojamos dienos šviesos lempos. Patalpų natūralus ir dirbtinis apšvietimas turi atitikti HN 98:2000 „Natūralus ir dirbtinis darbo vietų apšvietimas. Apšvietos ribinės vertės ir bendrieji matavimo reikalavimai“.

**Oro drėgnumas.** Patalpų oro drėgnumo reikalavimai užtikrinami projektuojant tinkamą mikroklimato lygį, šildant ir vėdinant patalpas, izoliuojant patalpas nuo išorės drėgmės. Numatoma santykinė oro drėgmė 30–75%.

# SUSISIEKIMO SCHEMA



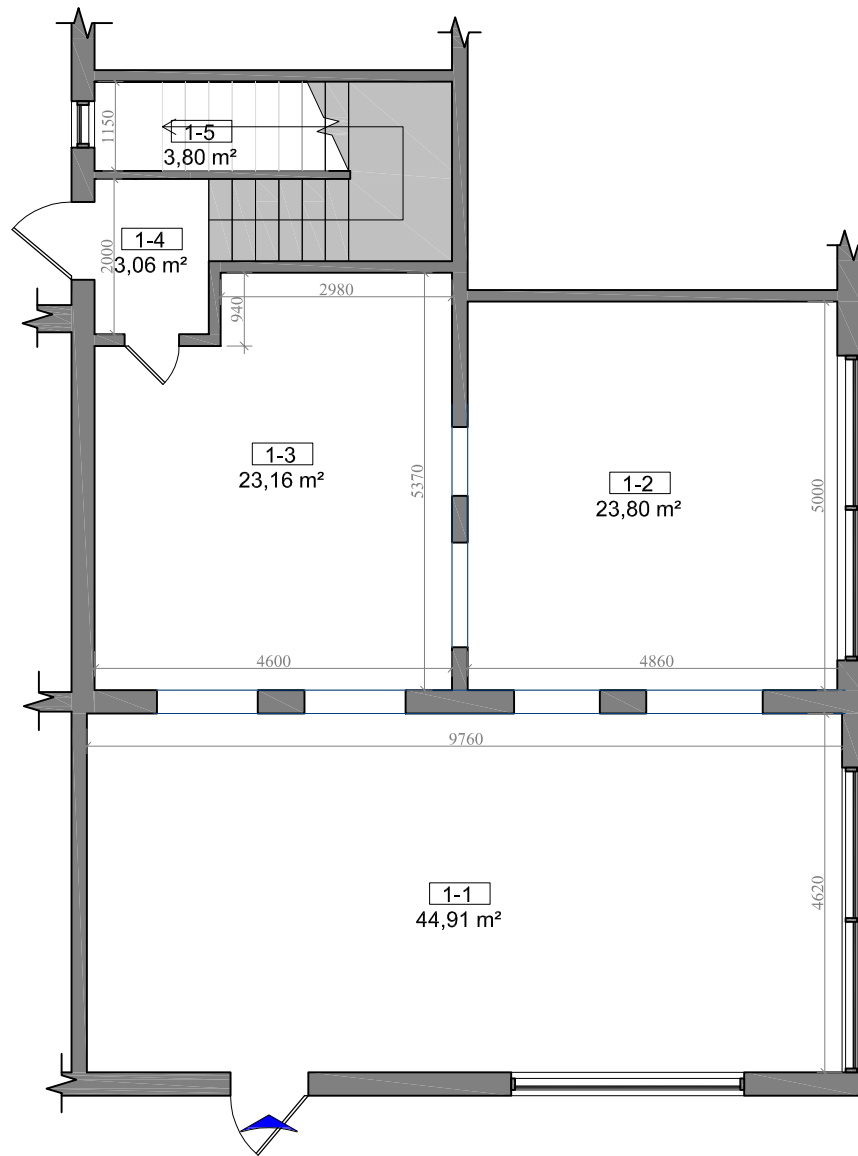
Gyvenamosios paskirties pastatas  
(unikalus Nr. 2196-3008-7016)

## Pastabos:

Pastatas, kuriame remontuojamos patalpos ir keičiama patalpų paskirtis randasi Taikos pr. Klaipėdos mieste. Pastato paskirtis - gyvenamoji (3 ir daugiau būtų), kategorija - ypatingas statinys.

Atestato/ diplomo Nr.	Projektuotojas: <b>KARTOGRAFINIAI PROJEKTAI</b> <small>Boškų g. 18 / Gegužės g. 1, Klaipėda Tel/Fax 8 46 408 2020 Moksl. k.: 300975770</small>		Objektas: Patalpos – paprastojo remonto projektas, keičiant patalpos paskirtį iš prekybos į mokslą Taikos pr. 17-20, Klaipėdos m., Klaipėdos m., sav..		Mastelis	Laida
	A 409	Directorius	E. Petrauskas	2020		
A 409	PV	R. Laužikas	2020	SUSISIEKIMO SCHEMA	Lapas	Lapų
A 409	Architektas	R. Laužikas	2020			
PP	Užsakovas:	G. D.				

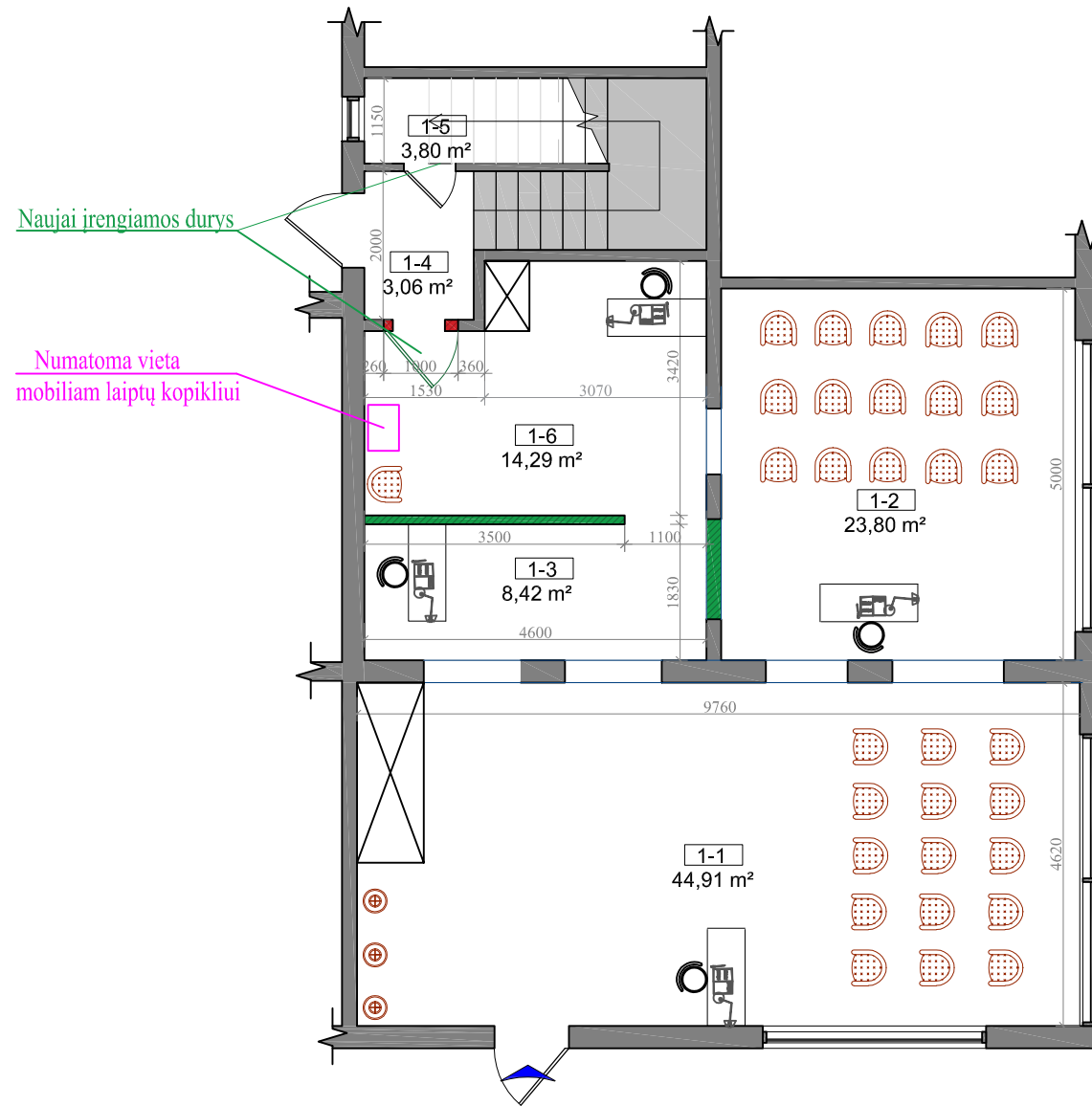
PIRMO AUKŠTO PLANAS  
(ESAMA SITUACIJA)



Nr.	Pavadinimas	Plotas
1-1	Parduotuvės salė	44,91 m <sup>2</sup>
1-2	Salė	23,80 m <sup>2</sup>
1-3	Salė	23,16 m <sup>2</sup>
1-4	Koridorius	3,06 m <sup>2</sup>
1-5	Sandėlis	3,80 m <sup>2</sup>
Iš viso		98,73 m <sup>2</sup>

	naujai projektuojamos pertvaros
	Graunamos pertvaros
	esamos sienos
	esamas įėjimas/išėjimas

PIRMO AUKŠTO PLANAS  
(PROJEKTUOJAMA SITUACIJA)

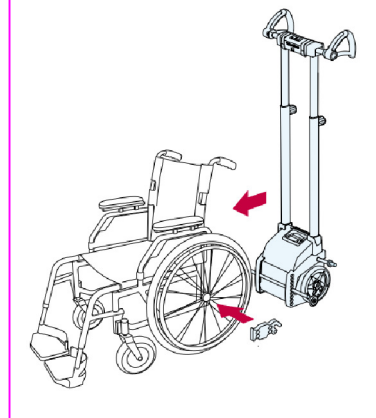


Nr.	Pavadinimas	Plotas
1-1	Mokymo klasė	44,91 m <sup>2</sup>
1-2	Mokymo klasė	23,80 m <sup>2</sup>
1-3	Ofisas	8,42 m <sup>2</sup>
1-4	Tambūras	3,06 m <sup>2</sup>
1-5	Pagalbinė patalpa	3,80 m <sup>2</sup>
1-6	Koridorius	14,29 m <sup>2</sup>
Iš viso		98,28 m <sup>2</sup>

SUTARTINIAI ŽYMĖJIMAI

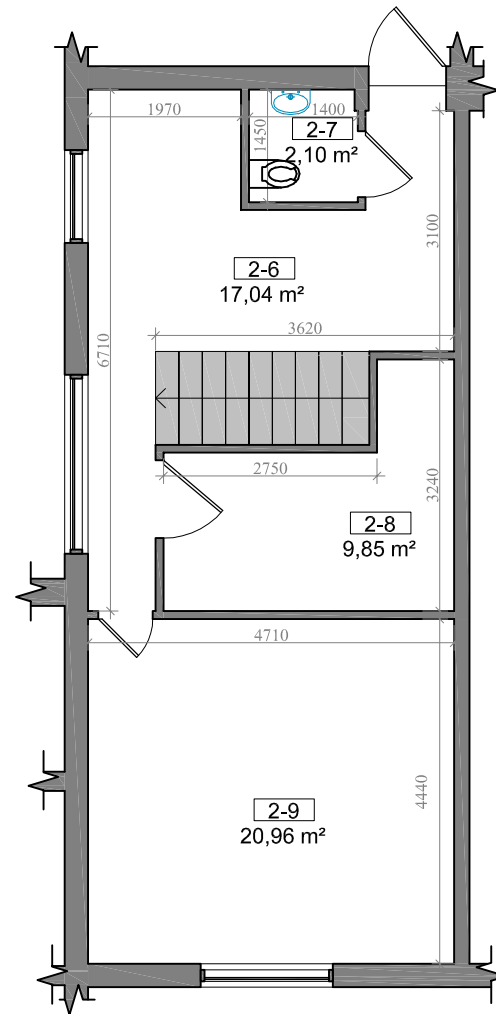
	esamos sienos
	esamas įėjimas/išėjimas
SUTARTINIAI ŽYMĖJIMAI	
	Drabužių kabykla
	Praustuvė
	Klozetas
	Kėdės
	Spinta/lentyna
	Laivas plotas, leidžiantis laisvai judėti ŽN

Mobilus laiptų kopiklis  
(vaizdinė medžiaga)



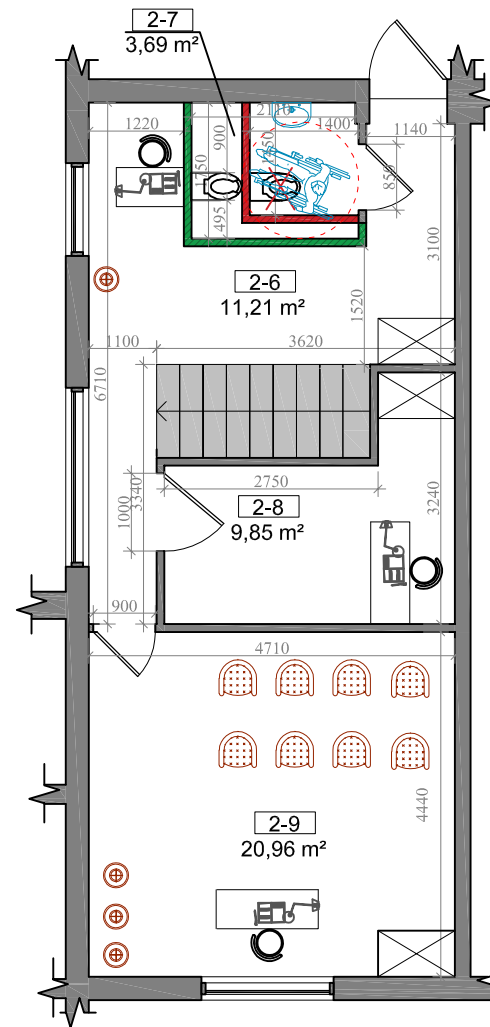
Atestato/ diplomo Nr.	Projektuotojas: <b>KARTOGRAFINIAI PROJEKTAI</b> Boltų g. 18 / Gegužės g. 1, Klaipėda Įm. k.: 300975770	Objektas: Patalpos – paprastojo remonto projektas, keičiant patalpos paskirtį iš prekybos į mokslo Taikos pr. 17-20, Klaipėdos m., Klaipėdos m., sav..	Mastelis	Laida
A 409	Direktorius E. Petrauskas PV R. Laužikas	2020 UAB "Kartografiniai Projektai" 2020 UAB "Kartografiniai Projektai" 2020 limited stock company	1:100	0
A 409	PV R. Laužikas		Lapas	Lapų
PP	Užsakovas: G. D.	PIRMO AUKŠTO PLANAS (esama ir projektuojama situacija)	1	1
			KP-20/18-PP-02	

ANRO AUKŠTO PLANAS  
(ESAMA SITUACIJA)



Antro aukšto patalpų plotų eksplikacija		
Nr.	Pavadinimas	Plotas
2-6	Holas	17,04 m <sup>2</sup>
2-7	San. mazgas	2,10 m <sup>2</sup>
2-8	Sndėlis	9,85 m <sup>2</sup>
2-9	Kabinetas	20,96 m <sup>2</sup>
Iš viso		49,95 m <sup>2</sup>

ANTRO AUKŠTO PLANAS  
(PROJEKTUOJAMA SITUACIJA)



Antro aukšto patalpų plotų eksplikacija		
Nr.	Pavadinimas	Plotas
2-6	Ofisas	14,88 m <sup>2</sup>
2-7	San. mazgas	3,69 m <sup>2</sup>
2-8	Kabinetas	9,85 m <sup>2</sup>
2-9	Mokymo klasė	20,96 m <sup>2</sup>
Iš viso		49,37 m <sup>2</sup>

SUTARTINIAI ŽYMĖJIMAI

	esamos sienos
	esamas įėjimas/išėjimas
SUTARTINIAI ŽYMĖJIMAI	
	Drabužių kabykla
	Praustuvė
	Klozetas
	Kėdės
	Spinta/lentyna

**PLANINIAI SPRENDIMAI IR STATYBOS DARBŲ ETAPIŠKUMAS:**

Šiuo metu administracinės paskirties patalpos, kurios bus remontuojamos yra tokios: parduotuvė salė (44,91 m<sup>2</sup>), salė (23,80 m<sup>2</sup>), salė (23,16 m<sup>2</sup>), koridorius (3,06 m<sup>2</sup>), sandėlis (3,80 m<sup>2</sup>), holas (17,04 m<sup>2</sup>), wc (2,10 m<sup>2</sup>), sandėlis (9,85 m<sup>2</sup>), kabinetas (20,96 m<sup>2</sup>),. Paprastojo remonto metu numatomi šie darbai:

Paprastojo remonto metu įrengiamas san. mazgas pirmame aukšte.

**Po remonto darbų, pakeitus patalpų paskirtį iš prekybos į mokslo paskirties patalpas, projektuojamų patalpų dydžiai:**

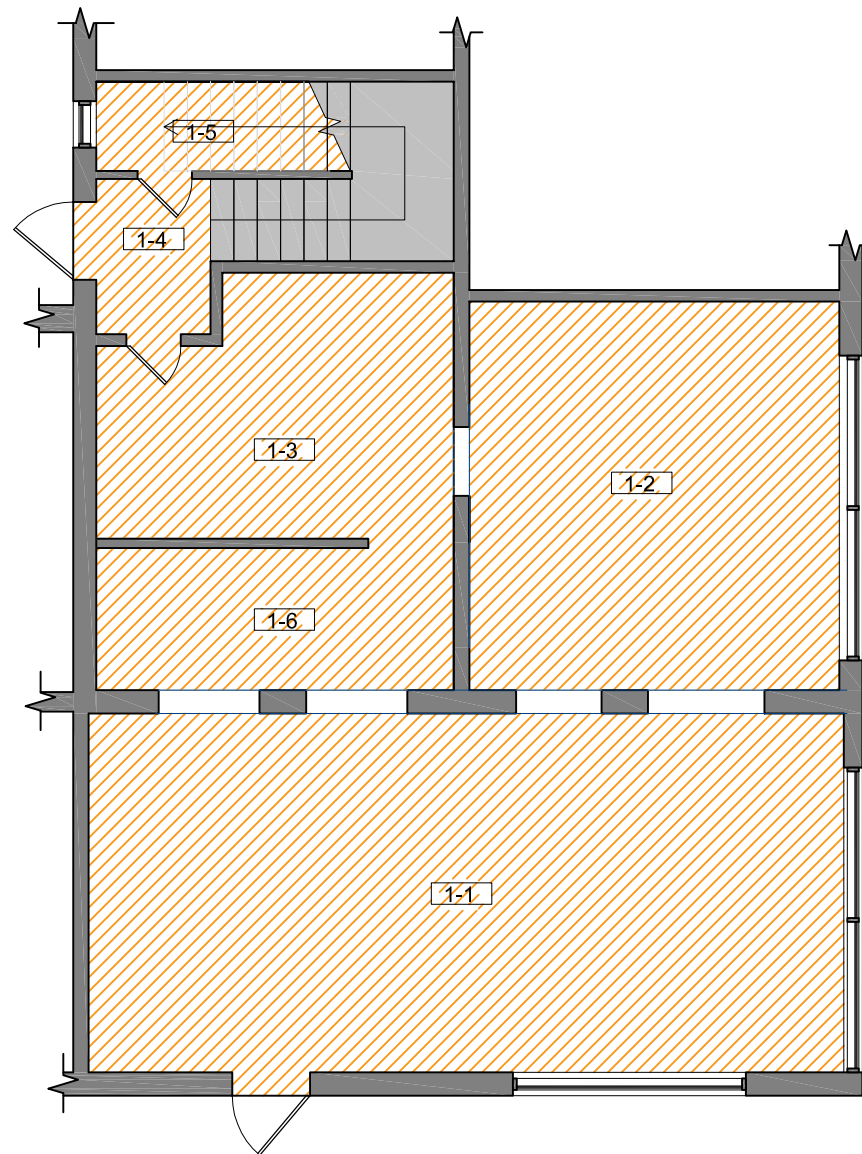
mokymo klasė (44,91 m<sup>2</sup>), mokymo klasė (23,80 m<sup>2</sup>), ofisas (8,42 m<sup>2</sup>), tambūras (3,06 m<sup>2</sup>), pagalbinė patalpa (3,80 m<sup>2</sup>), ofisas (14,29 m<sup>2</sup>), san. mazgas (3,69 m<sup>2</sup>), kabinetas (9,85 m<sup>2</sup>), mokymo klasė (20,96 m<sup>2</sup>).

**Atliekami statybos darbai.** Paprastasis remontas atliekamas patalpose (unik. Nr. 2196-3008-7016:0066), remonto metu statomos naujos pertvaros. Užtaisoma viena anga esanti tarp 1-3 ir 1-2 patalpos įrengiama pertvara 1-3 patalpoje, padalijant patalpą į dvi patalpas - koridorių ir ofisą.

Atestato/ diplomo Nr.	Projektuotojas: <b>KARTOGRAFINIAI PROJEKTAI</b> Bolsų g. 18 / Gegužės g. 1, Klaipėda Tel. k.: 300975770	Objektas: Patalpos – paprastojo remonto projektas, keičiant patalpos paskirtį iš prekybos į mokslo Taikos pr. 17-20, Klaipėdos m., Klaipėdos m., sav..			
A 409	Direktorius PV E. Petrauskas	2020	 <b>ANTRO AUKŠTO PLANAS</b> (esama ir projektuojama situacija)	Mastelis	Laida
A 409	PV R. Laužikas	2020		1:100	0
PP	Užsakovas: G. D.			Lapas	Lapų
			<b>KP-20/18-PP-03</b>	1	1

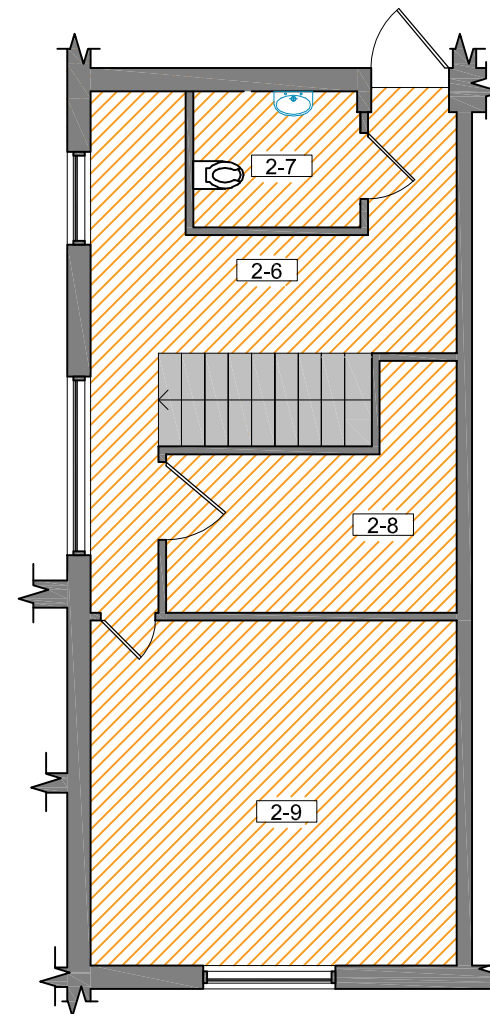


## PIRMO AUKŠTO PLANAS

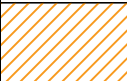




Nr.	Pavadinimas	Plotas
1-1	Mokymo klasė	44,91 m <sup>2</sup>
1-2	Mokymo klasė	23,80 m <sup>2</sup>
1-3	Ofisas	8,42 m <sup>2</sup>
1-4	Tambūras	3,06 m <sup>2</sup>
1-5	Pagalbinė patalpa	3,80 m <sup>2</sup>
1-6	Koridorius	14,29 m <sup>2</sup>
Iš viso		98,28 m <sup>2</sup>

## ANTRO AUKŠTO PLANAS



Nr.	Pavadinimas	Plotas
2-6	Ofisas	14,88 m <sup>2</sup>
2-7	San. mazgas	3,69 m <sup>2</sup>
2-8	Kabinetas	9,85 m <sup>2</sup>
2-9	Mokymo klasė	20,96 m <sup>2</sup>
Iš viso		49,37 m <sup>2</sup>



SUTARTINIAI ŽYMĖJIMAI		BENDRAS PLOTAS
	Prekybos paskirties patalpos keičiamos į mokslo paskirties patalpas	147,65 m <sup>2</sup>

Atestato/ diplomo Nr.	Projektuotojas:  <b>KARTOGRAFINIAI PROJEKTAI</b> Bokštų g. 18 / Gegužės g. 1, Klaipėda fm. k.: 300975770	Objektas: Patalpos – paprastojo remonto projektas, keičiant patalpos paskirtį iš prekybos į mokslo Taikos pr. 17-20, Klaipėdos m., Klaipėdos m., sav..	Mastelis	Laida
A 409	Direktorius E. Petrauskas PV R. Laužikas		1:100	0
A 409	PV R. Laužikas			
PP	Užsakovas: G. D.	PIRMO IR ANTRO AUKŠTO PLANAS (paaskirties keitimo schema)	Lapas	Lapų
		KP-20/18-PP-04	1	1

# VAIZDINĖ MEDŽIAGA



- Remontuojamų patalpų fasadas
- Įėjimas

Atestato/ diplomo Nr.	Projektuotojas:  <b>KARTOGRAFINIAI PROJEKTAI</b> <small>Bokštų g. 18 / Gegužės g. 1, Klaipėda Tel/Fax 8 46 44 44 44 Moksl. įst. Nr. 200975770 Klaipėdos kartografiniai projektai</small>			Objektas: Patalpos – paprastojo remonto projektas, keičiant patalpos paskirtį iš prekybos į mokslo Taikos pr. 17-20, Klaipėdos m., Klaipėdos m., sav..			
	A 409	Direktorius	E. Petrauskas		VAIZDINĖ MEDŽIAGA	Mastelis	Laida
A 409	PV	R. Laužikas	1:100			0	
	Architektas	R. Laužikas			Lapas	Lapų	
PP	Užsakovas:	G. D.			KP-20/18-PP-05	1	1