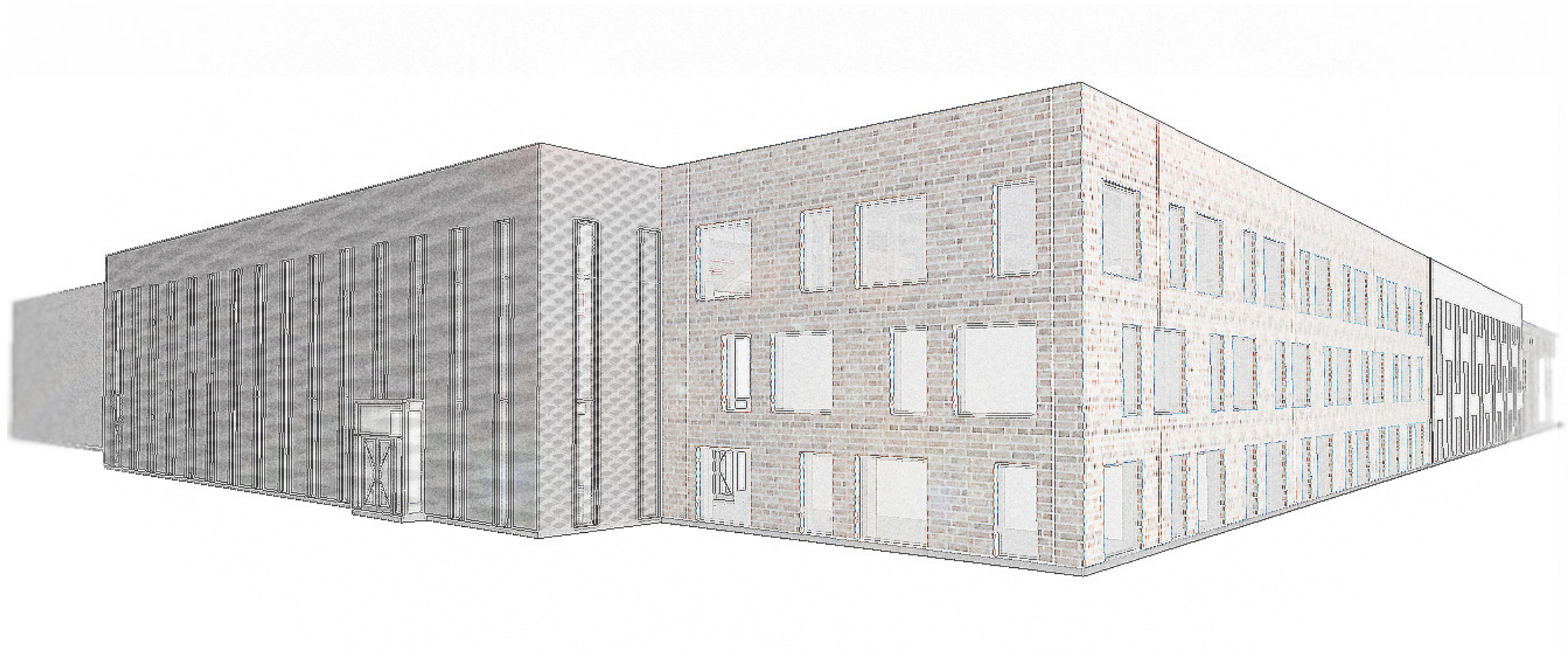


Objektas:  
Gamyklinio pastato dalies paskirties keitimas į sporto paskirties patalpas  
Kalvarijų g. 141, Vilniuje.  
Paprastojo remonto projektas

## PROJEKTINIAI PASIŪLYMAI



Projektuotojas:

„A. VYŠNIAUSKO ARCHITEKTŲ DIRBTUVĖS“

Autoriai:

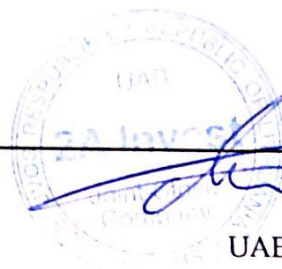
PV A. Vyšniauskas  
Arch. A. Balkevičiūtė

A handwritten signature in blue ink, likely belonging to one of the authors mentioned in the text.

Užsakovas:

UAB „PENKI KONTINENTAI“  
UAB „2A INVEST“

Vilnius 2020



TVIRTINU:

UAB "2A Invest"

UAB „Penki kontinentai“

„Gamybinio pastato dalies paskirties keitimas į sporto paskirties patalpas Kalvarijų 141, Vilnius. Paprastojo remonto projektas“

Statytojai: UAB "2A Invest", UAB „Penki kontinentai“

## UŽDUOTIS STATINIŲ PROJEKTO ARCHITEKTŪRINĖS BEI KONSTRUKTYVINĖS DALIŲ PROJEKTAVIMUI

Eil. Nr.	Elemento ar objekto pavadinimas	Pasirinktas architektūrinis ar techninis sprendimas Pagrindinės medžiagos ir gaminiai
<b>SKLYPO PLANAS</b>		
1	Pastatų išdėstymas sklype	Esama gamybinio pastato dalis, esanti sklype Kalvarijų 141 (principinis genplano sprendimas pridedamas)
2	Transporto infrastruktūra	Esama, reikiamas automobilių parkavimo kiekis sprendžiamas pastato sklype.
3	Pėsčiųjų takeliai ir gerbūvis	Esami priėjimai prie sklypo, sklype sprendžiama pagal funkcinį poreikį.
4	Želdiniai	Na mažiau 10 proc.
<b>TECHNOEKONOMINIAI RODIKLIAI</b>		
1	Bendras plotas (esamas, nedidinamas)	Viso pastato - 20659,76 m <sup>2</sup> . Pastato dalies, esančios sklype Kalvarijų 141 - 10903m <sup>2</sup> , tame tarpe remontuojamos dalies plotas - 7453m <sup>2</sup> , neremontuojamos dalies - 3450m <sup>2</sup>
2	Aukštumas	Esamas 1 aukštas
3	Pastato aukštis	Esamas 10,5m
4	Patalpos	Pakeisti šios pastato dalies paskirtį iš gamybos į sporto paskirtį, šioje dalyje suprojektuoti 10 lauko teniso aikštelių ir 2 badmintono aikštelės, bei visas joms reikalingas pagalbines patalpas.
<b>TECHNINIAI SPRENDINIAI</b>		
1	Pastato ugniaiatsparumas	I (atitinkantis reikalavimus pagal galiojantiui tai dienai aktus)
2	Garso izoliacijos reikalavimai:	Šiame etape nesprenžžiama
3	Šiluminė varža	Pastatas turi tenkinti B energetinio naudingumo klasę.
<b>DARBAI, NUMATOMI ATLIKTI ŠIOJE STADIJOJE</b>		
1	Laikančios konstrukcijos	Maksimaliai stengtis išlaikyti esamas. Jeigu atlikus tyrimą, paaiškėtų kad jos netinkamos eksploatacijai, jas sutvirtinti arba pakeisti naujomis, analogiškomis arba neblogesnėmis.



2	Nelaikančios konstrukcijos	<p>Ant esamų (ar pakeistų) denginio plokščių klojamas apšiltinimo sluoksnis ir ruloninė hidroizoliacija, įrengiama lietaus vandens nuvedimo sistema.</p> <p>Likę fasado elementai (skaidrios atitvaros gelžbetoninės fasadinės plokštės) ir cokolinės plokštės demontuojami.</p> <p>Įrengiamas lengvų konstrukcijų fasadas su molio plytelių apdaila. Fasado konstrukcija – karšto vaicavimo stačiakampiai vamzdžiai ir C formos lankstiniai su perforacija. Fasadą laikančios konstrukcijos tvirtinamos prie kolonų per plieninius staliukus.</p> <p>Priestatams tarp ašių 1-2 atstatomos mūrinės konstrukcijos - sienos mūrijamos iš keraminių ar silikatinių plytų, sienos storis 380 mm. Langų angoms perdengti naudojamos gamyklinės surenkamos sąramos.</p> <p>Įrengiami nauji fasado elementai – langai, durys, bei architektūrinės detalės – parapetai, piliastrai, stogeliai.</p>
3	Fasadų apdaila	SIENOS – prailgintos molinės apdailinės plytelės
4	Stogas (išorinės dangos)	Plokščias, sutapdintas. Danga – ruloninė hidroizoliacija. Derinamas su Užsakovu papildomai
5	Grindys	Šiame etape nesprenžžiama
6	Langai, išor. durys	Aliuminio fasadinė arba langinė sistema
7	Vidinės apdailos	Šiame etape nesprenžžiama

Pastaba: Projektavimo užduotyje numatyti reikalavimai atitinka galiojančius normatyvinius dokumentus. Pasikeitus reikalavimams, projektiniai parametrai turi būti keičiami Statytojo ir Projektuotojo bendru sutarimu.

Susipažinau

Projekto vadovas Algimantas Vyšniauskas At.Nr. A355



### TECHNOEKONOMINIAI RODIKLIAI

Sklypo plotas	14720 m <sup>2</sup>
Užstatymo tankumas	81,5% (esamas, nekintantis)
Užstatymo intensyvumas	0,74 (esamas, nekintantis)
Pastato plotas	7453 m <sup>2</sup> (remontuojamos dalies)
Pastato plotas	3450 m <sup>2</sup> (neremontuojamos dalies)
Aukštingumas	1 aukštas
Parkavimo vietų skaičius sklype	101 vieta

Statinio projekto vadovas A. Vyšniauskas, at. Nr. A355

2020 02 28

## AIŠKINAMASIS RAŠTAS

### I. BENDRIEJI DUOMENYS

Projektas ruošiamas pastatui Kalvarijų g. 141 (unik. Nr. 4400-2854-2787, paskirtis – gamybos, pramonės) - buvusioje Kuro aparatūros gamykloje. Šis pastatas dalimis priklauso UAB "Trinapolis", UAB "2AInvest", UAB "Penki kontinentai", UAB "KA Energija". Šio projekto užsakovai - UAB "Penki kontinentai" ir UAB "2AInvest" ir paprastas remontas apims jų valdomą pastato dalį. Kitos pastato dalys rodomos kaip esamos arba anksčiau suprojektuotos. Remontuoti pastatą be kitų pastato bendrasavininkų sutikimo leidžia „Naudojimosi pastatu tvarkos nustatymo sutartis“ visų bendrasavininkų pasirašyta 2016 05 16.

Pastatas Kalvarijų g. 141 (unik. Nr. 4400-2854-2787) yra išsidėstęs 2 sklypuose: Kalvarijų g. 137 (kad. NR. 0101/0018:2, sklypo paskirtis - kita, naudojimo būdas – komercinės paskirties objektų teritorijos) ir Kalvarijų 141 (kad. Nr. 0101/0018:86, paskirtis - kita, naudojimo būdas – komercinės paskirties objektų teritorijos).

Dalis sklypo Kalvarijų g. 141 yra išnuomotas UAB „Penki kontinentai“ (šio projekto užsakovas).

### II. ESAMA SITUACIJA

Sklypas Kalvarijų g. 141, kuriame yra remontuojamas pastatas, yra Žirmūnų seniūnijoje, netoli Kalvarijų gatvės susikirtimo su Kareivių gatve. Remiantis Viniaus m. bendroju planu sklypas Kalvarijų g. 141 yra zonoje "Rajonų centrai ir kitos mišrios didelio užstatymo intensyvumo teritorijos".

Remiantis "13,7 ha teritorijos (kad. Nr. 0101/0018:24) tarp Kalvarijų ir Kareivių g. detaliuoju planu", patvirtintu 2010 01 13, sklypo Kalvarijų g. 137 naudojimo būdas K (komercinės teritorijos), tankumas iki 60 proc., intensyvumas iki 3. Pagal šį detalų planą užstatynas suskirstytas į 3 reglamentų zonas: zoną „a“ - iki 12 aukštų, iki 35m., zoną „b“ - iki 8 aukštų, iki 25m., ir zoną „c“ - galimas užstatymas iki 10proc., užstatant iki 1 aukšto.

Sklype Kalvarijų g. 141 yra tik pastato Kalvarijų g. 141 (unik. Nr. 4400-2854-2787, paskirtis – gamybos, pramonės) dalis, kitų statinių nėra. Remontuojama pastato dalis šiuo metu nenaudojama. Yra esami vandentiekio ir nuotekų tinklai, kurių tinkamumas eksploatacijai bus sprendžiamas vėlesniame projektavimo etape. Elektros tiekimas, šildymas yra iš centrinių tinklų tačiau, nors registro pažymoje vidaus tinklai pažymėti, faktiškai nėra, arba jie užaklinti. Pastato konstrukcijų fizinė būklė gera, faktiškai išlikusios laikančios konstrukcijos – kolonos, perdangos, denginio plokštės tinkamos naudoti. Nelaikančios konstrukcijos – lauko sienų atitvaros, pertvaros, arba fasado elementai – langai, durys, išlikę tik nedideliais fragmentais. Vertingų želdinių nėra.

### III. SPRENDINIAI

#### 1. Architektūriniai sprendiniai

Projekto tikslai:

1) pastato Kalvarijų 141 dalies, pagal "13,7 ha teritorijos (kad. Nr. 0101/0018:24) tarp Kalvarijų ir Kareivių g. detalų planą" patenkančių į zonas „a“ ir „b“ ir priklausančių UAB "2A Invest", UAB "Penki kontinentai" paskirtį pakeisti iš pramonės į sporto paskirties patalpas (neformuojant atskirų tūrių). Tai yra paskirtis keičiama tai pastato daliai, kuri patenka į užstatyti leistiną teritoriją. Pastato dalies, kuri pagal šį detalų planą patenka į zoną „c“, šioje projektavimo stadijoje paskirtis yra nekeičiama – ji išlieka pramonės. Kadangi dalis „c“ pagal detalų planą numatyta kaip želdinių teritorija su 10 proc. 1 aukšto užstatymu, jos sprendiniai bus ruošiami kitame projekte. Perspektyviniame projekte numatoma suprojektuoti skverą ir pastatą, kuris bus vieno aukšto ir

užims ne daugiau 10 proc. šios zonos ploto. (bus numatytas galimas blokavimas prie anksčiau suprojektuotų statinių)

2) pastato dalyje, kuriai keičiama paskirtis, paruošti paprastojo remonto projektą, suprojektuojant sporto paskirties patalpas (teniso centrą), nekeičiant Kalvarijų g. 141 pastato išorės matmenų ir laikančiųjų konstrukcijų, sutvarkyti išorę - pastato fasadus ir stogą.

3) suprojektuoti visą sporto paskirtiesms patalpoms reikalingą infrastruktūrą- vidaus ir lauko inžinerinius tinklus, transporto, pėsčiųjų patekimą, išpręsti gaisrinę saugą ir t.t.

Šiuo metu egzistuoja pastato konstruktyvinis karkasas – kolonos, santvaros, denginio plokštės. Kai kur pertvaros, atitikusios buvusio gamybinio pastato reikmes. Remonto metu šios pertvaros išgriaunamos.

Vidinėje erdvėje mūrijamos naujos pertvaros (laikančių konstrukcijų neardoma ir nesukuriama naujų). Tvarkant pastato fasadus ir stogą (išorės atitvarines konstrukcijas) įrengiamos naujos nelaikančios konstrukcijos - išorinės sienos, nauji langai, durys, įrengiama nauja fasadų apdaila, taip pat apšiltinamas pastato stogas, įrengiama hidroizoliacija ir lietaus vandens nuvedimas.

Pastato dalyje įrengiama sporto paskirties patalpos – teniso centras. Patekimas į šį kompleksą numatomas nuo Pulko gatvės. Įrengiamų patalpų dalyje greta gatvės numatoma sporto komplekso pagalbinės patalpos – holas, registratūra, persirengimo kambariai, dušinės, sanmazgai, trenerio kab., nedidelė parduotuvė - nuoma sportiniam inventoriui. Iš šios patalpų grupės patenkama į teniso aikštynų zoną. Tarp esamų konstrukcijų pastato tūryje įrengiama 10 lauko teniso aikštelių ir 2 badmintono aikštelės.

Statybiniai darbai, numatomi atlikti šioje paprastojo remonto stadijoje:

1) Išardomos visos esamos mūrinės vidinės pertvaros

2) Ant esamų denginio plokščių klojamas apšiltinimo sluoksnis ir ruloninė hidroizoliacija, įrengiama lietaus vandens nuvedimo sistema.

3) Likę fasado elementai ( gelžbetoninės fasadinės plokštės ir cokolinės plokštės) demontuojami.

4) Vakariniame ir dalyje šiaurinio fasado įrengiamas lengvų konstrukcijų fasadas su molio (klinkerio) plytelių apdaila. Fasado laikančios konstrukcijos – karšto valcavimo stačiakampiai vamzdžiai ir C formos lankstiniai su perforacija. Fasadų laikančios konstrukcijos tvirtinamos prie kolonų per plieninius staliukus.

5) Įrengiami nauji fasado elementai – langai, durys, bei architektūrinės detalės – parapetai, piliastrai, stogeliai.

6) pastato daliai tarp ašių 1-2 atstatomos mūrinės konstrukcijos - sienos mūrijamos iš keraminių ar silikatinių plytų, sienos storis 380 mm. Langų angoms perdengti naudojamos gamyklinės surenkamos sąramos.

7) Dalyje šiaurinio fasado ir rytiniame lauko atitvara formuojama iš „sendvič“ tipo plokščių, tvirtinamų prie esamų kolonų. Langų ar durų nenumatoma.

Fasadų sprendiniai:

Užstatymo perimetru formuojami fasadai savo aukščiu ir architektūrine išraiškos forma artimi greta esantiems "Loftų miestui" ir UAB "Inovaciniai projektai" priklausančiai SMK. Šis sprendinys atitinka pirminę pastato Kalvarijų g. 141 koncepsiją, kurią, ruošiant teritorijos DP, atliko UAB "AKG".

Ties remontuojamo fasado vakarine dalimi ir dalyje šiaurinio fasado - bus naudojamos prailgintos molio plytelės, rusvų - gelsvų atspalvių, tinkančių prie jau pastatytų statinių. Langai – plastikiniai, langinė sistema. Dalyje šiaurinio fasado ir rytiniame fasade mūro darbų nenumatoma, fasado apdaila - „sendvič“ tipo plokštės.

## 2. Konstruktyviniai sprendiniai

### 1. KLIMATINĖS SĄLYGOS

Klimatinės sąlygos pagal RSN 156 - 94 duomenis (VILNIUS):

Skaičiuojamasis vėjo greitis prie žemės paviršiaus (H=10 m)	(galimas 1 kartą per 10 metų) – 18 m/s, (galimas 1 kartą per 50 metų) – 20 m/s;
Vidutinė metinė oro temperatūra	+6,7°C;
Absoliutus oro temperatūros maksimumas	+35,4°C
Absoliutus oro temperatūros minimumas	-37,2°C
Šildymo sezono vidutinė lauko oro temperatūra (8 °C)	-0,7°C
Metinis santykinis oro drėgnumas	80%
Maksimalus žemės įšalo gylis	(galimas 1 kartą per 10 metų) 134 cm, (galimas 1 kartą per 50 metų) 170 cm

### 2. KITI DUOMENYS

Pastatas yra miesto teritorijoje. Esamo pastato paskirtis – gamybinė. Statybos metai -1967. Pastato rekonstrukcija atlikta 2011-2014 m. Pastatas šiuo metu nėra naudojamas.

### 3. ESAMO STATINIO KONSTRUKCIJŲ APRAŠYMAS

Esamo pastato konstrukcijų aprašymas pateiktas esamos būklės vertinimo ataskaitoje, kuri bus techninio projekto sudėtyje..

### 4. PROJEKTINIAI SPRENDINIAI

Paprastojo remonto projekte numatyti sprendiniai:

- 1 Denginio konstrukcijų sutvarkymas ir apšiltinimas,
- 2 Fasadų įrengimas,
- 3 Cokolio sutvarkymas,

### DENGINIO KONSTRUKCIJOS

Deginio visi sluoksniai demontuojami iki laikančiųjų konstrukcijų (gelžbetoninių plokščių). Ventiliacinės angos uždengiamos drėgmei atspariomis medžio drožlių/cemento plokštėmis ir įrengiami apšiltinimo bei hidroizoliacijos sluoksniai.

Projektiniai sprendiniai bus pateikti TP brėžiniuose.

### FASADŲ ĮRENGIMAS

Likę fasado elementai (skaidrios atitvaros gelžbetoninės fasadinės plokštės) ir cokolinės plokštės demontuojami. Projektuojamas lengvų konstrukcijų fasadas su molio plytelių apdaila. Fasado laikančios konstrukcijos – karšto valcavimo stačiakampiai vamzdžiai ir C formos lankstiniai su perforacija. Fasadų laikančios konstrukcijos tvirtinamos prie kolonų per plieninius staliukus.

Projektiniai sprendiniai bus pateikti TP brėžiniuose.

### COKOLIO ĮRENGIMAS

Cokolinės plokštės demontuojamos. Projektuojamos monolitinės gelžbetoninės cokolinės plokštės, įrengiamos ant gręžtinių polių. Betonas cokolinėms plokštėms ir poliams C20/25 XC2 pagal LST EN 206-1. Armavimui naudotina S500 klasės armatūra.

Projektiniai sprendiniai bus pateikti TP brėžiniuose.

#### 5. PIRMINIAIS SKAIČIAVIM AIS NUSTATYTOS STATINIO APKROVOS

Apkrovos ir poveikiai skaičiuoti remiantis STR 2.05.04:2003 „Poveikiai ir apkrovos“, RSN 156-94 „Statybinė klimatologija“. Konstrukcijos projektuotos taip, kad galimi deformacijų dydžiai neviršytų leistinųjų pateiktų STR 2.05.04:2003 „Poveikiai ir apkrovos“. 17.1 lentelė.

##### NUOLATINĖS APKROVOS

Laikančiųjų konstrukcijų savojo svorio – nuolatinės apkrovos:

gelžbetonio konstrukcijų savojo svorio charakteristinė reikšmė 25 kN/m<sup>3</sup>,

plieno laikančiųjų konstrukcijų savojo svorio reikšmė – 78.5 kN/m<sup>3</sup>.

<b>Stogo detalė STG-1</b>	Sluoksnio storis	Deklaruojamas šilumos laidumas λD	Gaminio tankis	Masė
	mm	(W/(mK))	kg/m <sup>3</sup>	kg/m <sup>2</sup>
Prilydoma hidroizoliacinė medžiaga	2	-	1450	2,9
Paroc ROB 80 arba analogas	30	0,038	130	3,9
Paroc ROS 30 arba analogas	120	0,036	230	27,6
Orą ir garus izoliuojantis sluoksnis	0,2	-		
PAROC XMV 020 bas arba analogas				
<b>VISO:</b>				<b>34,4</b>

<b>Fasado detalė FDET-1</b>	Sluoksnio storis	Deklaruojamas šilumos laidumas λD	Gaminio tankis	Masė
	mm	(W/(mK))	kg/m <sup>3</sup>	kg/m <sup>2</sup>
Tinkas	8		2000	16,0
Aqvapanel knauf				16,0
Vata paroc extra	200	0,036	40	8,0
Profiliai				5,0
GKP 2x12,5				17,0
Molio plytelės	20		2500	50,0
<b>VISO:</b>				<b>112,0</b>

Pastaba. Lentelėse konkrečios medžiagos parinktos tik atitvaros svorio paskaičiavimui.

apkrovos patikimumo koeficientas – 1,35

Naudojamosios apkrovos

Naudojamosios (charakteristinės) apkrovos grindims ant grunto:

1. Apkrova į kvadratinį metrą -  $q_k=5$  kN/m<sup>2</sup>,

2. Koncentruota apkrova  $Q_k = 7,0$  kN,

apkrovos patikimumo koeficientas – 1,3

##### SNIEGO APKROVA

Sniego apkrova denginiui –  $S_k=1.6$  kN/m<sup>2</sup>,

apkrovos patikimumo koeficientas – 1,3



## VĖJO APKROVOS

Vėjo greičio rajonas – II,

Atskaitinis vėjo slėgis –  $q_{ref} = 0,49 \text{ kN/m}^2$

$c(z)=0,4,$

apkrovos patikimumo koeficientas – 1,3

Pastaba. Pirminiais skaičiavimais nustatytos ir priimtos statinio apkrovos, jų tipas (sniego, vėjo, naudojimo, dinaminė ir kt.), dydis, apkrovų deriniai statybos ir naudojimo metu negali būti didesni nei numatyta projekte.

### • APKROVŲ DERINIAI

Saugos ribiniam būviui taikoma išraiška

$$\sum_{j \geq 1} \gamma_{G,j} G_{k,j} + \gamma_P P + \gamma_{Q,1} Q_{k,1} + \sum_{i > 1} \gamma_{Q,i} \psi_{0,i} Q_{k,i},$$

Tinkamumo ribiniam būviui taikoma išraiška

$$\sum_{j \geq 1} G_{k,j} + P + \sum_{i > 1} \psi_{2,i} Q_{k,i}.$$

## KONSTRUKCIJŲ APSAUGOS PRIEMONĖS, GAISRINĖ SAUGA

Statinių patikimumo klasė pagal STR 2.05.03:2003 RC1

Statinių pasekmių klasė pagal STR 2.05.03:2003 CC1

Pastato naudojimo paskirtis – gamybinė. Statinio gyvavimo trukmė priklausomai nuo statinio naudojimo paskirties pagal STR 1.12.06:2002 „Statinio naudojimo paskirtis ir gyvavimo trukmė“ gelžbetoninėms konstrukcijoms – 80 metų. Šis terminas taikomas tik naujai įrengiamoms konstrukcijoms.

Plieninės konstrukcijos apsaugai nuo korozijos padengiamos antikorozine danga pagal LST EN ISO 12944-4 ir LST EN ISO 12944-8 taikytina aplinkos koroziškumo klasė kol nebus įrengta šildymo ir vėdinimo sistema - C3.

Laikančiosios pastato konstrukcijos projektuojamos, kad atitiktų “Priešgaisrinės apsaugos ir gelbėjimo departamento prie vidaus reikalų ministerijos direktoriaus įsakymu patvirtintus” Gaisrinės saugos pagrindinius reikalavimus”. Gaisrinius reikalavimus žiūrėti gaisrinės saugos ar bendrojoje projekto dalyje.

### ATITVARŲ GARSO IZOLIACIJA

Projektuojamo pastato atitvaros garso klasei nenormuojamos.

## 3. Inžineriniai tinklai

Numatoma panaudoti esamus vandentiekį ir nuotekas. Naujai pakloti šildymą nuo centralizuotų tinklų, telefoną, kompiuterinius ryšius. Taip pat bus sprendžiamas centralizuotas lietaus vandens surinkimas nuo kietų dangų pastato sklypo dalyje. Tai numatoma suprojektuoti Techninio projekto stadijoje, gavus atitinkamas pasijungimo sąlygas. Visi vidaus inžineriniai tinklai – vėdinimas, šildymas, vandentiekis nuotekos, elektra, silpnos srovės, reikalingi sporto paskirties pastato funkcionavimui, bus sprendžiami techninio projekto metu.

## 4. Transporto infrastruktūra

Pritaikant pastato dalį sporto reikmėms, tuo pačiu atsirandant naujiems pėsčiųjų ir transporto srautams, buvo išnagrinėti esami srautai bei atsižvelgta į “13,7 ha teritorijos (kad. Nr0101/0018:24) tarp Kalvarijų ir Kareivių g. detalų planą. Pagal šį detalų planą numatyta transporto jungtis greta remontuojamo pastato tarp Kalvarijų g. ir Pulko gatvės, taip pat transporto

mazgas greta skl. Kalvarijų 139 tarp Kalvarijų g ir jos dubliuojančios gatvelės, priešais V.Gerulaičio gatvę. Tačiau įrengti transporto jungties Pulko g.- Kalvarijų g., kaip tai parodyta detalijame plane neįmanoma, nes tarp šių gatvių yra apie 4,5 aukščio šlaitas. (Kalvarijų g. žemiau). Reikalingos lėtėjimo juostos Kalvarijų gatvėje, nuovažos ir pandusai. Tad toks transporto mazgas šiame projekte nesprenžiamas. Išnaudojami esami privažiavimai prie sklypo. Numatoma, kad pagrindinis privažiavimas prie remontuojamos UAB "2A invest" ir UAB „Penki kontinentai“ pastato dalies bus nuo Žvalgų g., dubliuojančia D kategorijos gatvele, po to Pulko gatve. Taip pat galimas privažiavimas nuo Kareivių g. gretimų sklypų servitutais, po to Pulko gatve.(brėžinys „Susisiekimo schema“). Tačiau, kadangi dubliuojanti D kategorijos gatvelė tarp pastatų Kalvarijų 141 ir Kalvarijų 143 bei Kareivių 2F labai apkrauta, susitarius visoms servitutą naudojančioms pusėms, galimas eismo joje ribojimas. Dėl to pagrindinis privažiavimas prie proj. objekto yra nuo Žvalgų g., o nuo dubliuojančios gatvelės nėra įrengiami nei įvažiavimai į sklypą, nei patekimai į pastatą nei parkavimo vietos greta jos. Visi šie sprendiniai neprieštarauja DP.

Techniniai šio transporto sprendinio brėžiniai bus ruošiami jo techninio projekto stadijose, gavus atitinkamas prisijungimo sąlygas.

Pulko gatvės raudonųjų linijų ribose randasi pastatas Pulko 2A (kontrolės postas unik. Nr. 1098-6004-1254), smarkiai apsunkinantis 2 krypčių eismą šioje Pulko gatvės atkarpoje. ½ šio pastato priklauso UAB „Trinapolis“, ½ priklauso šio projekto Užsakovams UAB „Penki kontinentai“. Svarstant pastato dalies, priklausančios UAB „Trinapolis“ rekonstrukcijos projektą, buvo gautas pareiškimas, kad ji sutinka jį griauti. UAB „Penki kontinentai“ taip pat sutinka jį griauti, t.y yra abiejų bendrasavininkų sutikimas. Projekto griovimo TP bus ruošiamas kitose projektavimo stadijose. Nugriovus statinį, bus pilnai atlaisvinamos Pulko gatvės raudonosios linijas, kas įgalins suformuoti 2 eismo juostų važiuojamąją dalį

Pėsčiųjų srantai: į remontuojamą statinį patenkama nuo Pulko gatvės, prie kurios yra įrengtas pagrindinis įėjimas į pastatą. Patogiausias priėjimas iki Pulko g – nuo Kalvarijų g. pusės, iš Kalvarijų gatvę dubliuojančios gatvelės.

Parkavimo vietų poreikis: Projektuojamame teniso centre nebus tribūnų, tad vertinti reikiama parkavimo vietų kiekį pagal STR 2.06.04:2014 nėra galimybės. Vertinama pagal realų lankytojų kiekį, proporcingą aikštynų skaičiui. Viso projektuojant 10 lauko teniso kortų ir 2 badmintono aikšteles, jose vienu metu gali žaisti po 4 žmones, t. y. viso 48 žmonės. Vertinama, kad laukti gali iki pusės šio kiekio, tai yra jau atvažiuavę ir gali būti rūbinėse, lūkuriuoti savo žaidimo laiko, papildomai 24 žmonės, t.y viso 72 . Parduotuvėlėje gali būti kokie 5 žmonės, neįsėdintys į aikštynus. Tad skaičiuojant, kad visi žaidėjai ir atsitiktiniai lankytojai atvažiuos atskirais automobiliais, parkavimo vietų poreikis – apie 77 vieta.

Šios parkavimo vietos numatomos remontuojamo pastato sklypo ribose, greta Pulko gatvės (33 vietos) ir greta dubliuojančios Kalvarijų gatvę gatvelės ( 48 vietos). Viso 81 vieta. Greta dubliuojančios D kategorijos gatvelės tarp pastatų Kalvarijų 141 ir Kalvarijų 143 bei Kareivių 2F parkavimo vietų įrengti nenumatoma.

## **5.Gaisrinio saugumo klausimai**

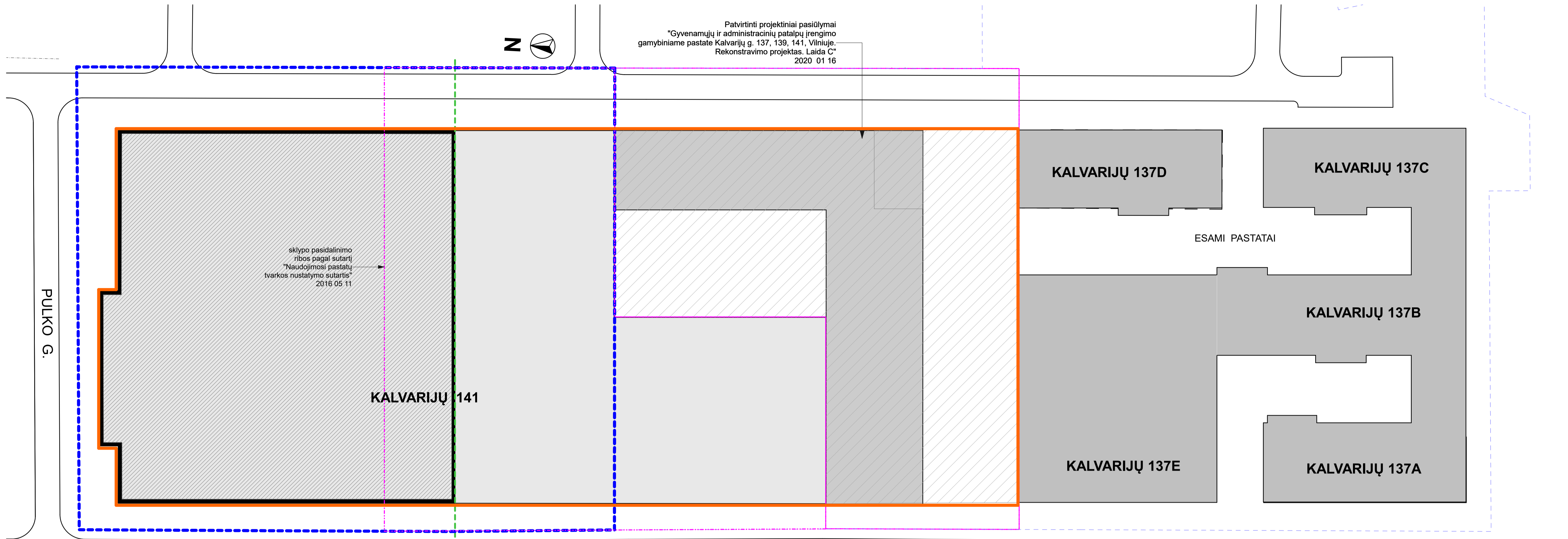
Sprendžiami techninio projekto stadijoje

## **6.Energetinis naudingumas**

Techninio projekto etape bus sprendžiami energetinio sertifikavimo klausimai.

Statinio projekto vadovas A. Vyšniauskas, at. Nr. A355

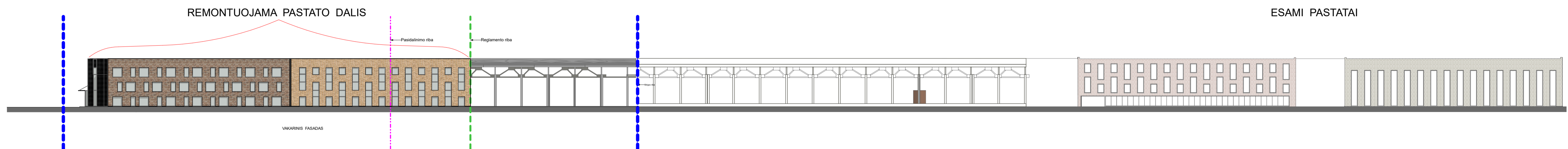
2020 03 10



KALVARIJŲ G.

**ŽYMĖJIMAS**

- - - - - Sklypo Kalvarijų 141 ribos
- - - - - Reglamento riba
- - - - - Pasidalinimo ribos
- - - - - Gretimo sklypo ribos
- - - - - Pastatas Kalvarijų 141
- Remontuojama pastato dalis ( paprastas remontas )
- Teritorija, kurioje atlikti ir patvirtinti PP



KALVARIJŲ G. IŠKLOTINĖ

Projektuotojas:		Objektas:	
Atestato Nr.	Projekto autoras:	Gamyklinio pastato dalies paskirties keitimas į sporto paskirties patalpas Kalvarijų g. 141, Vilniuje, Paprastojo remonto projektas	
A355	P V A. Vyšniauskas	2020-02	Brėžinys: <b>Situacijos schema, Kalvarijų g. Išsklotinė</b> 1:500
A1314	PDV A. Balkevičiūtė	2020-02	
Etapas	Užsakovas:	Objekto nr.:	Lapas
PP	UAB "2A Invest" UAB "Penki kontinentai"	01/20	Lapų 0



Patvirtinti projektiniai pasiūlymai  
 "Gyvenamųjų ir administracinių patalpų įrengimo  
 gamybiniame pastate Kalvarijų g. 137, 139, 141, Vilniuje.  
 Rekonstravimo projektas. Laida C"  
 2020 01 16



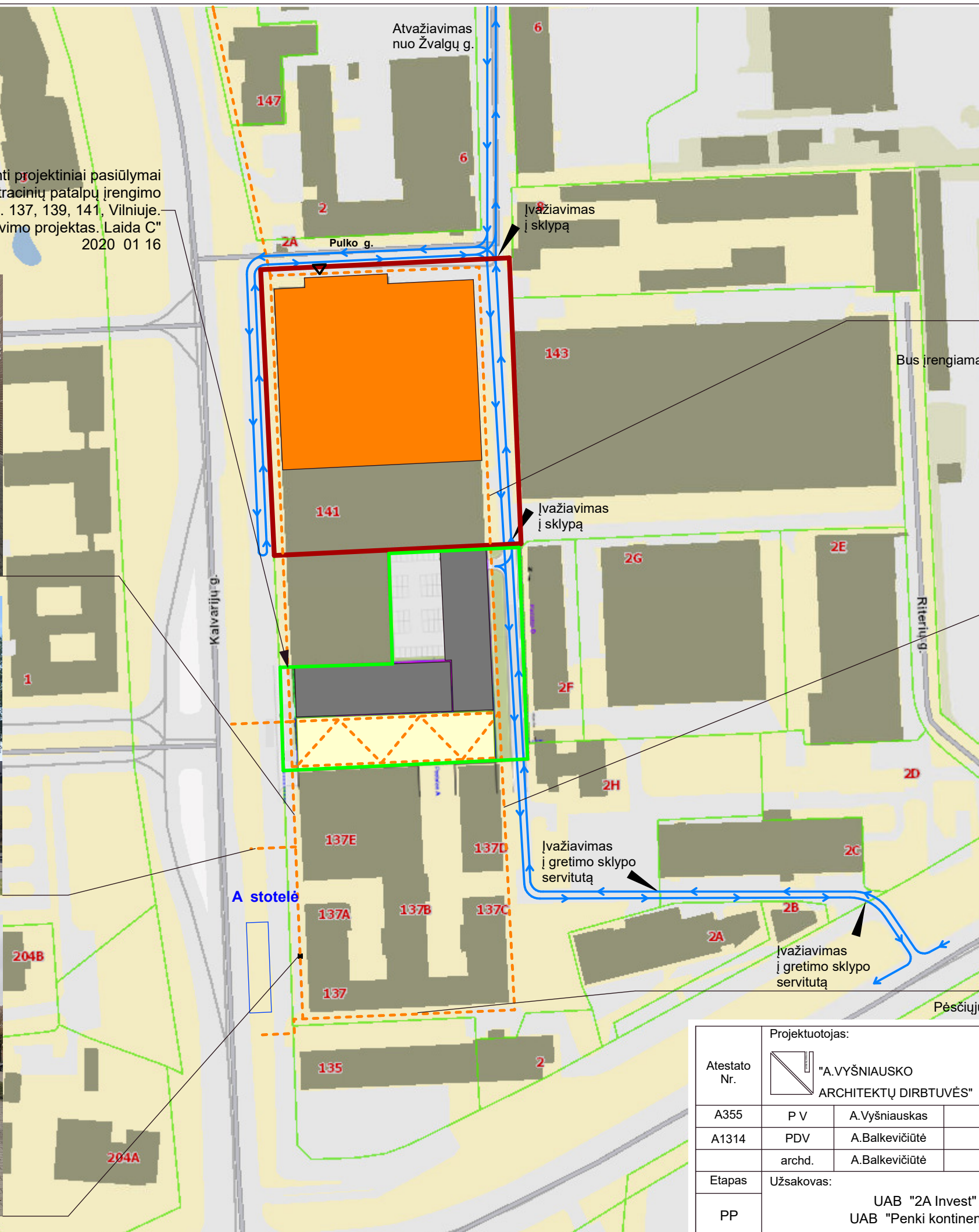
Šaligatvis prie SMK



Laiptai prie SMK



Šaligatvis prie Kalvarijų 137 A



Bus įrengiamas šaligatvis ir žalia veja palei pastato perimetrą



Kalvarijų 137D



Pėsčiųjų praėjimas tarp Kalvarijų 137 ir Kalvarijų 135

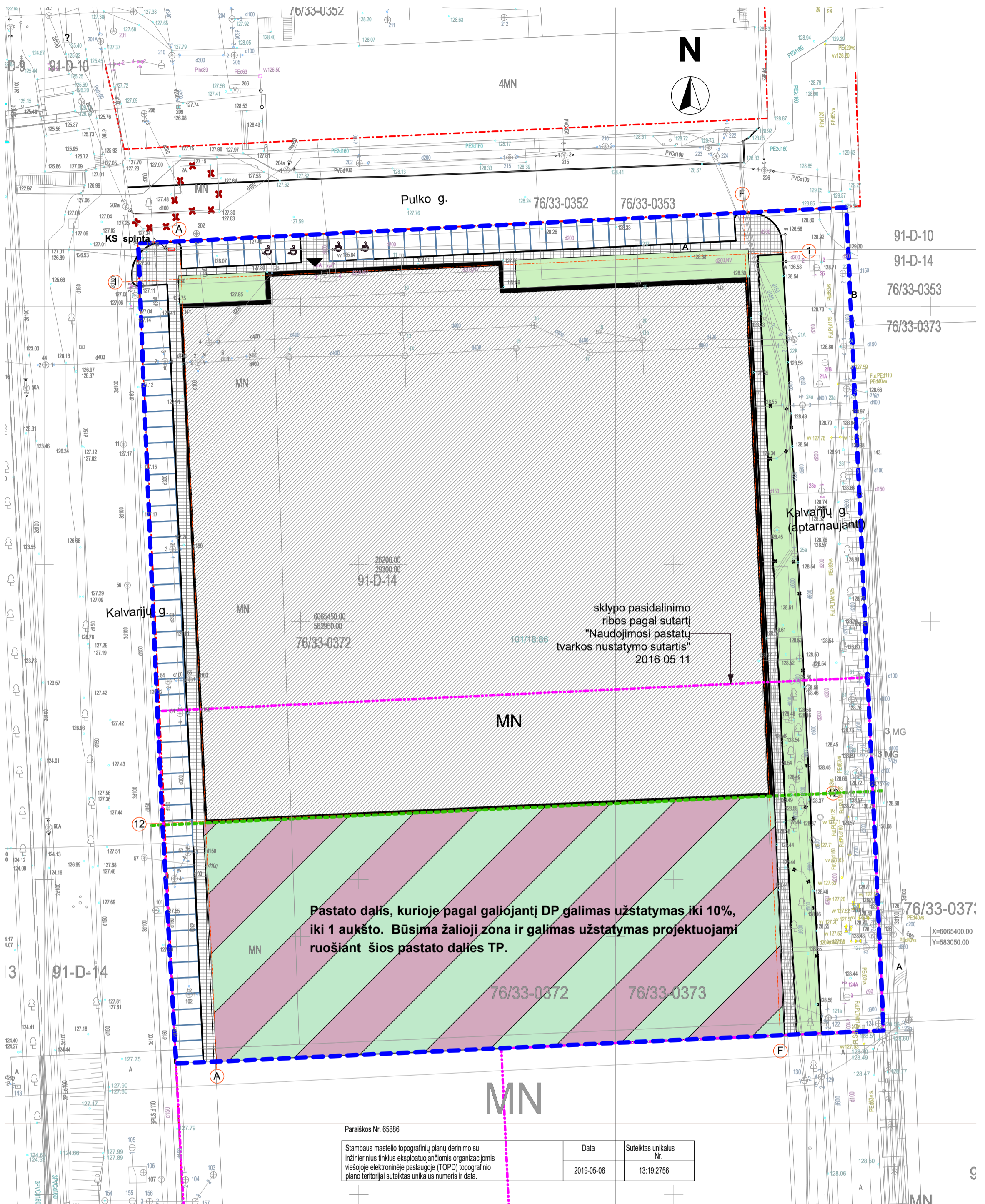


ŽYMĖJIMAS

- Sklypo ribos
- Remontuojama pastato dalis
- Pėsčiųjų srautas
- ← Automobilių judėjimas
- Anksčiau patvirtinti projektiniai pasiūlymai

Projektuotojas:				Objektas:		
Atestato Nr.	"A.VYŠNIAUSKO ARCHITEKTŲ DIRBTUVĖS"			Gamyklinio pastato dalies paskirties keitimas į sporto paskirties patalpas Kalvarijų g. 141, Vilniuje, Paprastojo remonto projektas		
A355	P V	A.Vyšniauskas	2020-02	Brėžinys:		Laida
A1314	PDV	A.Balkevičiūtė	2020-02	<b>Susisiekimo schema</b>		0
	archd.	A.Balkevičiūtė	2020-02			
Etapas	Užsakovas:			Objekto nr.:		Lapas
PP	UAB "2A Invest" UAB "Penki kontinentai"			01/20		Lapų



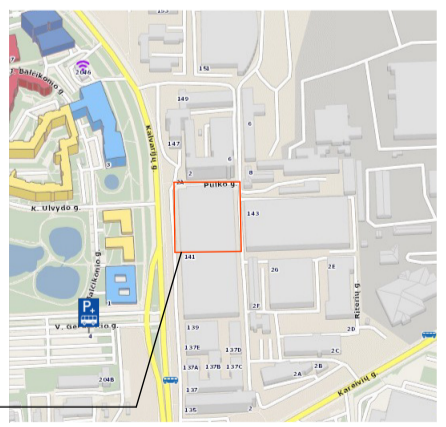


Paraiškos Nr. 65886

Stambaus mastelio topografinių planų derinimo su inžinerinius tinklus eksploatuojančiomis organizacijomis viešojoje elektroninėje paslaugoje (TOPD) topografinio plano teritorijai suteiktas unikalus numeris ir data.

Data	Suteiktas unikalus Nr.
2019-05-06	13:19:2756

Objekto vieta



**RODIKLIAI**

- Sklypo plotas 14720 m<sup>2</sup>
- Remontuojamos pastato dalies plotas 7453 m<sup>2</sup>
- Neremontuojamos pastato dalies plotas 3450 m<sup>2</sup>
- Užstatymo tankis 81,5 % (esamas, nekintantis)
- Intensyvumas 0.74 (esamas, nekintantis)
- Aukštingmas 1 aukštas (esamas, nekintantis)
- 81 automob. parkavimo vieta

**ŽYMĖJIMAS**

- Sklypo Kalvarijų 141 ribos
- Reglamento riba
- Pasidalinimo ribos
- Raudonosios linijos
- Remontuojama pastato dalis
- Parkavimo vietos
- Šaligatvio plytelės
- Želdiniai
- Griauamas pastatas
- Ardomi g. bortai

Atestato Nr.	Projektuotojas:			Objektas:		
	"A.VYŠNIAUSKO ARCHITEKTŲ DIRBTUVĖS"			Gamyklinio pastato dalies paskirties keitimas į sporto paskirties patalpas Kalvarijų g. 141, Vilniuje, Paprastojo remonto projektas		
	A355	P V	A.Vyšniauskas	2020-02	Brėžinys:	Laida
A1314	PDV	A.Balkevičiūtė	2020-02			
Etapas		Užsakovas:		Objekto nr.:		Lapas
PP		UAB "2A Invest" UAB "Penki kontinentai"		01/20		Lapų
				<b>Sklypo sutvarkymo planas</b>		0
				<b>1:500</b>		





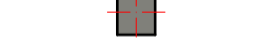



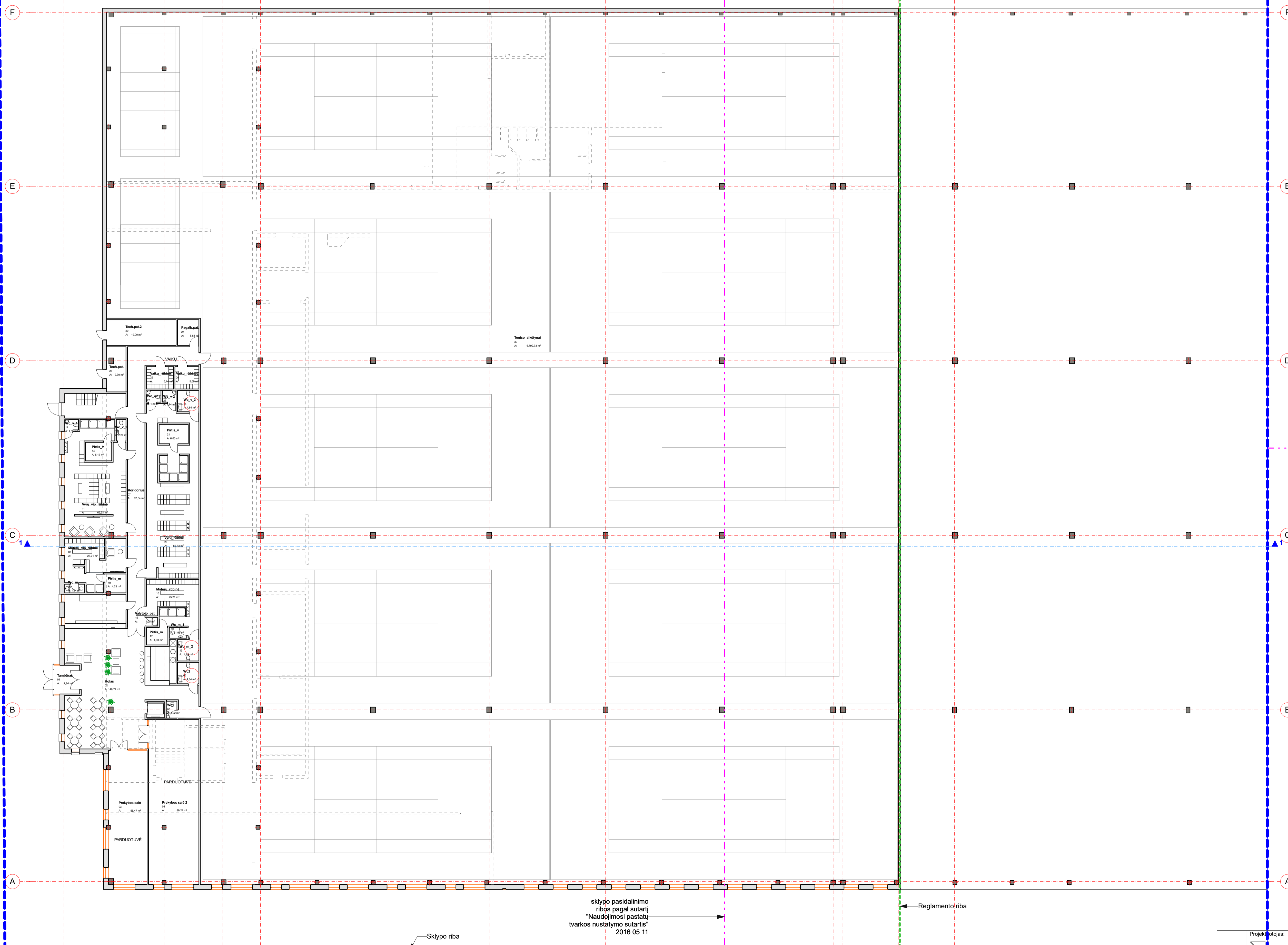
REMONTUOJAMA PASTATO DALIS

NEREMONTUOJAMA PASTATO DALIS

PATALPŲ EKSPLIKACIJA			
Kategorija	Nr	Pavadinimas	Plotas
Sporto p. patalpos	01	Tambūras	7,84
Sporto p. patalpos	02	Holas	146,74
Sporto p. patalpos	03	Prekybos salė	55,47
Sporto p. patalpos	04	Prekybos salė 2	89,21
Sporto p. patalpos	05	Wc1	1,92
Sporto p. patalpos	06	Wc2	4,84
Sporto p. patalpos	07	Koridorius	62,54
Sporto p. patalpos	08	Moterų vip rūbinė	28,01
Sporto p. patalpos	09	Wc_m	1,84
Sporto p. patalpos	10	Pirtis_m	4,23
Sporto p. patalpos	11	Vyrų vip rūbinė	65,61
Sporto p. patalpos	12	Wc_v_1	1,51
Sporto p. patalpos	13	Wc_v_2	2,20
Sporto p. patalpos	14	Pirtis_v	5,13
Sporto p. patalpos	15	Valytojo pat	1,05
Sporto p. patalpos	16	Moterų rūbinė	25,21
Sporto p. patalpos	17	Pirtis_m	4,00
Sporto p. patalpos	18	Wc_m_1	1,98
Sporto p. patalpos	19	Wc_m_2	4,84
Sporto p. patalpos	20	Vyrų rūbinė	85,83
Sporto p. patalpos	21	Pirtis_v	6,00
Sporto p. patalpos	22	Wc_v-1	1,80
Sporto p. patalpos	23	Wc_v-2	1,74
Sporto p. patalpos	24	Wc_v_3	4,84
Sporto p. patalpos	25	Vaikų rūbinė1	6,44
Sporto p. patalpos	26	Vaikų rūbinė2	5,68
Sporto p. patalpos	27	Pagalb.pat.	5,83
Sporto p. patalpos	28	Tech.pat.	9,30
Sporto p. patalpos	29	Tech.pat.2	19,00
Sporto p. patalpos	30	Teniso aikštynai	6.792,73
			7.453,36 m <sup>2</sup>

ŽYMĖJIMAS

-  Sklypo Kalvarijų 141 ribos
-  Reglamento riba
-  Pasidalinimo ribos
-  Naujai statomos sienos ir pertvaros
-  Esamos kolonos
-  Griaunama/ardoma



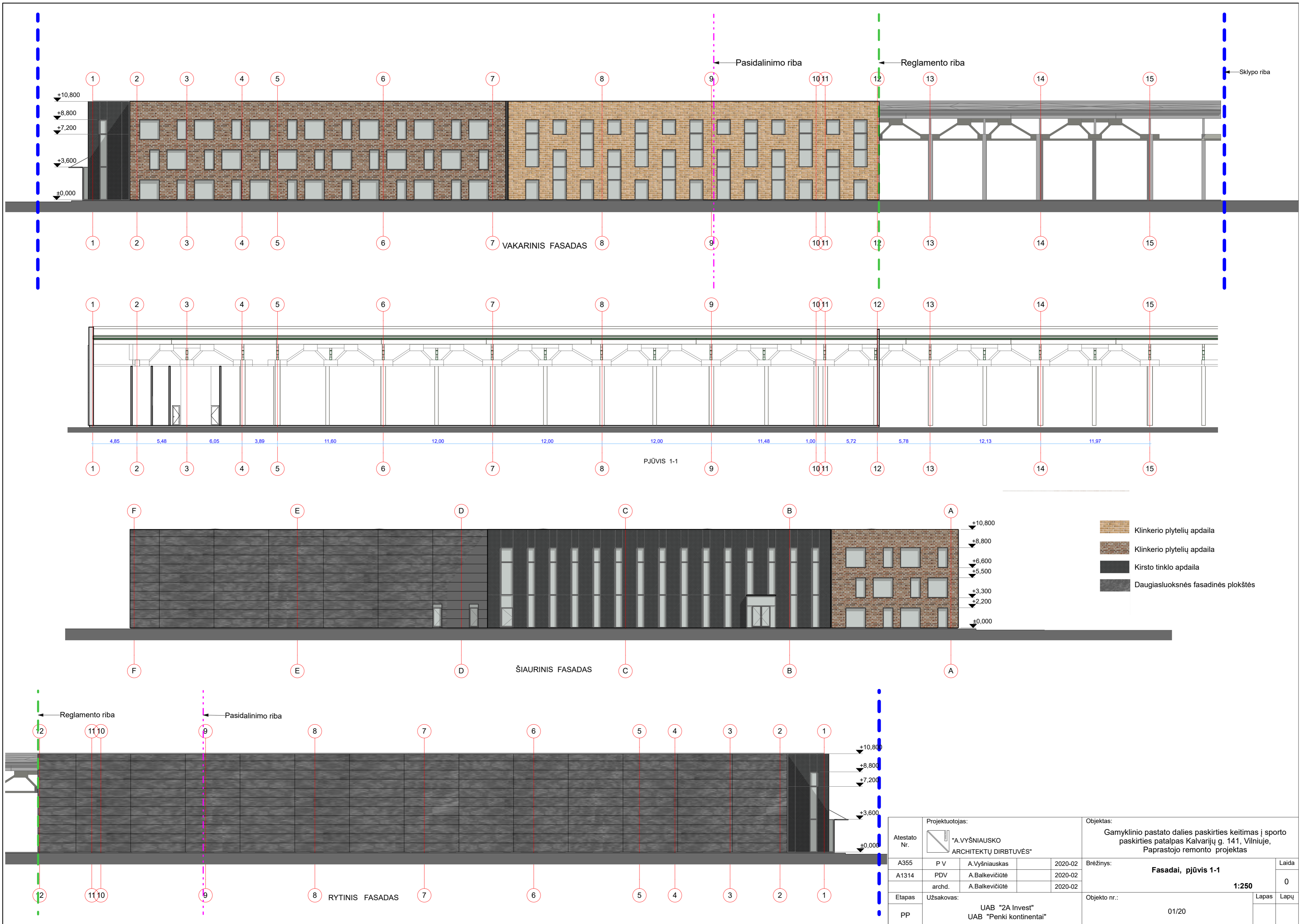
sklypo pasidalinimo ribos pagal sutartį "Naudojimosi pastatų tvarkos nustatymo sutartis" 2016.05.11

Reglamento riba

Sklypo riba

Projektotojas: A.VYŠNIAUSKO ARCHITEKTŲ DIRBTUVĖS	Objektas: Gamyklinio pastato dalies paskirties keitimas į sporto paskirties patalpas Kalvarijų g. 141, Vilniuje, Paprastojo remonto projektas
Alfabetinis Nr.: A355	Brėžinys: Pirmo aukšto planas,
P V	1:200
A1314	0
PDV	Lapas
archd. A.Balkevičiūtė	Lapų
2020-02	
2020-02	
Etapas: Užsakovas:	Objekto nr.: 01/20
PP	
UAB "2A Invest"	
UAB "Penki kontinentali"	










VAKARINIS FASADAS

PJŪVIS 1-1

ŠIAURINIS FASADAS

RYTINIS FASADAS

-  Klinkerio plytelių apdaila
-  Klinkerio plytelių apdaila
-  Kirsto tinklo apdaila
-  Daugiasluoksnės fasadinės plokštės

Projektuotojas:				Objektas:	
Atestato Nr.		"A.VYŠNIAUSKO ARCHITEKTŲ DIRBTUVĖS"		Gamyklinio pastato dalies paskirties keitimas į sporto paskirties patalpas Kalvarijų g. 141, Vilniuje, Paprastojo remonto projektas	
A355	P V	A.Vyšniauskas	2020-02	Brėžinys:	Fasada, pjūvis 1-1
A1314	PDV	A.Balkevičiūtė	2020-02	1:250	
	archd.	A.Balkevičiūtė	2020-02		
Užsakovas:				Objekto nr.:	
UAB "2A Invest" UAB "Penki kontinentai"				01/20	
				Lapas	Lapų
					0