

# PROJEKTINIŲ PASIŪLYMŲ AIŠKINAMASIS RAŠTAS



Planuojamas sklypas (www.regia.lt)

## **Planuojamo statinio pagrindiniai duomenys**

Projekto pavadinimas:

**GLOBOS NAMŲ, Miško tak., 9, Palangoje, STATYBOS PROJEKTAS.  
PROJEKTINIAI PASIŪLYMAI**

Statytojas: UAB „ALKANTA“  
Projekto vadovas: Rimvydas Grikšas (A951)  
Sklypo kad. Nr. 2501/0015:21,  
Statybos rūšis: Nauja statyba  
Statinio paskirtis: Gyvenamosios paskirties pastatai (6.4)  
Statinio kategorija: Neypatingieji statiniai  
Projekto etapas: Projektiniai pasiūlymai

## **Projektinių pasiūlymų tikslas**

Vadovaujantis STR 1.04.04:2017 „STATINIO PROJEKTAVIMAS, PROJEKTO EKSPERTIZĖ“ nuostatomis informuoti visuomenę apie visuomenei svarbaus statinio projektavimo pradžią. Projektiniai pasiūlymai rengiami – išreikšti numatomo statyti visuomenei svarbaus statinio pagrindinių sprendinių idėją ir nustatyti pagrindinius sklypo užstatymo reglamentus.

## **Projektiniai sprendiniai:**

Planuojama teritorija yra Palangos miesto savivaldybės teritorijoje, Palangos mieste. Žemės sklypo plotas – 0,7650 ha. Žemės sklypo kadastrinis Nr. 2501/0015:21, unikalus Nr. 4400-0287-0048, Palangos m. k. v.

Sklypo reljefas lygus.

Esami želdiniai pertvarkomi įstatymo nustatyta tvarka.

Sklype esami pastatai – gyvenamasis namas, tvartas, sandėlis ir kiti kiemo statiniai bus griaujami.

Numatomas globos namų kompleksas planuojamas per du sklypus – Miško tak. 9 ir Miško tak 9B. Abu sklypai priklauso UAB „Alkanta“. Sklype Miško tak. 9B rengiami atskiri projektiniai pasiūlymai.

Sklype, Miško tak. 9, bus keturi globos namų pastatai. Siekiant išvengti automobilių statymo šalia pastatų ir užtikrinti ramų čia gyvenančių žmonių buvimą, automobilių statymas numatomas gretimame sklype.

Sklypas, Miško tak. 9B, skirtas automobilių statymui ir koplyčiai – šiam sklypui rengiami atskiri projektiniai pasiūlymai.

Pagal ekonominės veiklos klasifikatorių, globos namai bus priskiriami šioms veikloms:

Nr. 87.10: Stacionarinė slaugos įstaigų veikla;

Nr. 87.30: Stacionarinė pagyvenusių ir neįgaliųjų asmenų globos veikla.

Į sklypą patenkama iš esamo privažiavimo iš rytinės sklypo pusės. Pagal Palangos miesto bendrąjį planą, numatytas kelias ir iš sklypo vakarinės pusės, bet kol jo nėra, privažiuojama per esamą privažiavimą.

- sklypo plotas (Miško tak. 9) – 0.7650 ha;

- sklypo užstatymo tankumas - 28 % (2201.67 m<sup>2</sup>);

- sklypo užstatymo intensyvumas – 40 % (3045.49 m<sup>2</sup>).

Projekte numatomas globos namų kompleksas. Planuojami trys vienodi pastatai (tik veidrodiškai apversti) ir vienas pastatas su aptarnavimu ir teikiamų paslaugų patalpomis.

Viename privačių globos namų pastate gali būti slaugomi iki 40 žmonių.

Visi gyvenamieji kambariai visuose pastatuose pritaikyti žmonėms su negalia – į kambarius galima patekti su vežimėliais ir atvežti žmones su lova (nejudančius) – durų angų plotis į kambarius 1.2 m, įėjimo vietose koridoriai platinami, kad galėtų pasisukti lovos. Į antruosius pastato aukštus patekti bus galima laiptais ir atviru liftu – keltuvu, kurio dydis bus pritaikytas žmonių pakėlimui su lova.

Kiekviename pastate numatoma poilsio – laisvalaikio erdvė. Maistas bus gaminamas pagrindiniame pastate Nr. 4 numatytoje virtuvėje ir atnešamas į kiekvieną pastatą. Kiekviename pastate bus procedūrinis – gydytojo kabinetas bei papildomas kabinetas papildomoms veikloms (masažui, mankštoms ar pan.). Pagrindiniame pastate (Nr. 4) numatoma vertikali procedūrų vonia (baseinas), pirties patalpa.

Pastatuose Nr. 1, Nr. 2 ir Nr. 3 pirmuosiuose aukštuose esantys kambariai turės galimybę iš kambario išeiti į terasą.

Pastatuose Nr. 1, Nr. 2 ir Nr. 3 suplanuota:

- atviras liftas – keltuvas (taip atsiranda galimybė į antrąjį aukštą užkelti žmones jau gulinčius lovoje);
- personalo patalpos;
- procedūriniai kabinetai;
- pagalbinės patalpos;
- inventoriaus valymo reikmenų patalpos;
- laisvalaikio zonos;
- wc;
- nešvarių skalbinių laikymo patalpa;
- dušas žmonėms su negalia (į dušą įvežama su lova);
- 20 kambarių su atskirais sanmazgais ir dušais (viso 40 žmonių).

*Projektuojamas globos namų pastatas (Nr. 1, Nr. 2, Nr. 3):*

- 2 aukštai, 8.50 m (jei pastato aukštis didėtų, dėl konstrukcinių sprendimų, atstumai nuo sklypo ribų ir pastatų taisomi ir tikslinami techniniame projekte).
- pastato tūris – 4291.00 m<sup>3</sup>.
- bendras plotas – 743.99 m<sup>2</sup>
- gyvenamasis plotas - 438.27 m<sup>2</sup>
- naudingas plotas - 743.99 m<sup>2</sup>
- pagalbinis plotas - 305.72 m<sup>2</sup>
- pastato užstatytas plotas – 527.89 m<sup>2</sup>

Pastato Nr. 4 antrasis aukštas skirtas gyventojams, pirmasis aukštas numatytas globos namų komplekso administravimo ir teikiamų paslaugų patalpoms. Patekimui į antrąjį aukštą numatomas atviras liftas – keltuvas.

Pastate suplanuota:

*1 aukštas:*

- personalo patalpos;
- procedūrinis kabinetas (antrame aukšte gyvenantiems žmonėms);
- administracija;
- masažo kabinetas
- mankštos kabinetas;
- pirtis su vertikalia vonia (baseinu)
- techninės patalpos (katilinė, personalo patalpa, elektros skydinė, nešvarių skalbinių laikymo patalpa)
- virtuvės kompleksas (maistas į kambarius bus nešamas)
- wc.

*2 aukštas:*

- inventoriaus valymo reikmenų patalpos;
- laisvalaikio zonos;
- dušas žmonėms su negalia (į dušą įvežama su lova);
- 12 kambarių su atskirais sanmazgais ir dušais.

*Projektuojamas globos namų pastatas Nr. 4:*

- 2 aukštai, 8.50 m (jei pastato aukštis didėtų, dėl konstrukcinių sprendimų, atstumai nuo sklypo ribų ir pastatų taisomi ir tikslinami techniniame projekte).
- pastato tūris – 4664.00 m<sup>3</sup>.
- bendras plotas – 813.52 m<sup>2</sup>
- gyvenamasis plotas - 235.14 m<sup>2</sup>
- naudingas plotas - 813.52 m<sup>2</sup>
- maitinimo paslaugų plotas – 112.63 m<sup>2</sup>
- administravimo – paslaugų plotas – 220.58 m<sup>2</sup>
- pagalbinis plotas - 245.17 m<sup>2</sup>
- pastato užstatytas plotas – 618.00 m<sup>2</sup>

## **Planuojamų pastatų konstrukcinė schema**

Pastatai bus A+ klasės.

pamatai - g/b rostverkas ant gręžtinių polių.

laikančio sienos – monolitinis karkasas su apšiltinimu.

stogas – sutapdintas arba su minimaliu nuolydžiu (apie 7 laipsniai). Lauko sienų apdaila – apdailinė plyta ir fasadinė profiliuota skarda.

## **Trečiųjų asmenų apsauga**

Tretieji asmenys neturės jokio neigiamo poveikio numatomiems pastatams, nebus viršijamos leistinos ribos, nustatytos normatyviniais dokumentais.

Planuojamų pastatų poveikis tretiesiems asmenims bus toks, kad pastatytų pastatų visuma, juos naudojant ir prižiūrint, trečiųjų asmenų gyvenimo ir veiklos sąlygas nepablogins, palyginus su sąlygomis, kurias jie turėjo iki tol.

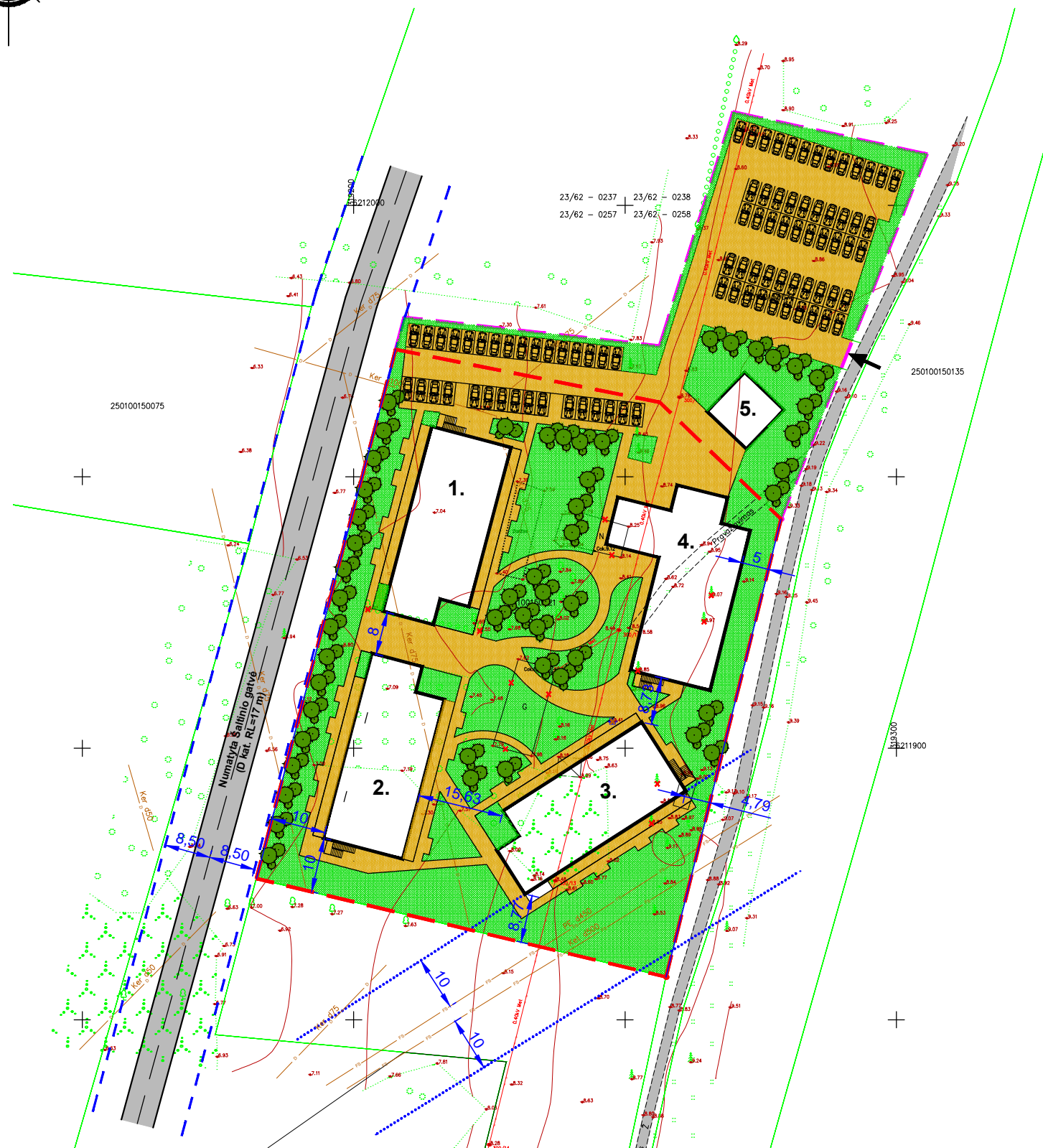
## **Inžinerinė įranga:**

Pastatas bus prijungtas prie miesto centralizuotų inžinerinių tinklų:

1. Vandentiekio prisijungimas numatomas nuo esamų artimiausių vandentiekio tinklų.
2. Buitinių nuotekų išvado pasijungimas numatomas nuo esamų artimiausių buitinių nuotekų tinklų.
3. Elektros tinklai - bus statoma nauja el. spinta šalia sklypo ribos. Esami oro elektros laidai bus iškeliami juos kabeliuojant.
4. Šildymas – pastatai bus šildomi dujomis. Vėdinimas – bus įrengiama rekuperacija.

Paruošė

arch. Rimvydas Grikšas



PAGRINDINIAI TECHNINIAI RODIKLIAI	
ŽEMĖS SKLYPO PLOTAS	7650 m <sup>2</sup>
PASTATŲ UŽSTATYTAS PLOTAS	2201.67 m <sup>2</sup>
APŽELDINTA TERITORIJA (40 %)	3070.00 m <sup>2</sup>
PASTATŲ BENDRAS PLOTAS	3045.49 m <sup>2</sup>
UŽSTATYMO TANKUMAS	29 %
UŽSTATYMO INTENSYVUMAS	40 %

SUTARTINIAI REGLAMENTŲ ŽYMĖJIMAI	
	Sklypo riba
	Gretimo sklypo riba, rengiami atskiri projektiniai pasiūlymai
	Gretimo sklypo riba
	Gatvės raudonosios linijos
	Šaltinio gatvė (numatyta bendruoju planu)
	Esamas privažiavimas
	Ivažiavimas - išvažiavimas
	Betoninių trinkelų danga
	Veja
	Automobilių stovėjimo vieta
	Esama melioracijos trasa (skarpų perkėlimas sprendžiamas techninio projekto metu)
	Esami želdiniai
	Naikinami želdiniai
	Esami buitinių nuotekų tinklai
	Esama el. oro linija - bus kabeliuojama (sprendžiama techninio projekto metu)
	Demontuojamas šachtinis šulinys
	Numatomas želdinių sodinimas
	Inžinerinių tinklų apsaugos zona
	Griaunami pastatai

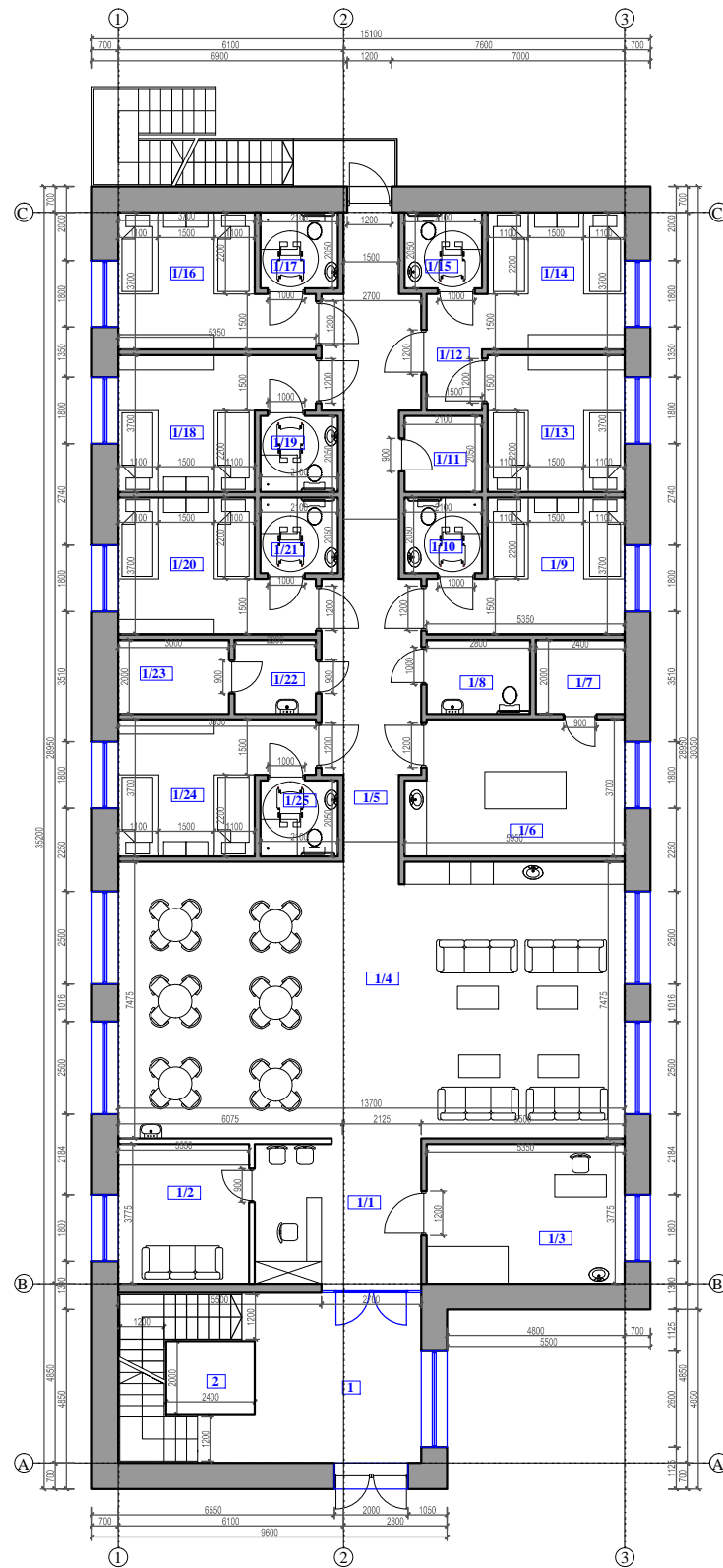
<b>1</b>	GLOBOS NAMAI (6.4)	
	PASTATO UŽSTATYTAS PLOTAS	527.89 m <sup>2</sup>
	PASTATO TŪRIS	4291.00 m <sup>3</sup>
	PASTATO AUKŠTIS	8.50 m
	PASTATO BENDRAS PLOTAS	743.99 m <sup>2</sup>
<b>2</b>	GLOBOS NAMAI (6.4)	
	PASTATO UŽSTATYTAS PLOTAS	527.89 m <sup>2</sup>
	PASTATO TŪRIS	4291.00 m <sup>3</sup>
	PASTATO AUKŠTIS	8.50 m
	PASTATO BENDRAS PLOTAS	743.99 m <sup>2</sup>
<b>3</b>	GLOBOS NAMAI (6.4)	
	PASTATO UŽSTATYTAS PLOTAS	527.89 m <sup>2</sup>
	PASTATO TŪRIS	4291.00 m <sup>3</sup>
	PASTATO AUKŠTIS	8.50 m
	PASTATO BENDRAS PLOTAS	743.99 m <sup>2</sup>
<b>4</b>	GLOBOS NAMAI (6.4)	
	PASTATO UŽSTATYTAS PLOTAS	618.00 m <sup>2</sup>
	PASTATO TŪRIS	4664.00 m <sup>3</sup>
	PASTATO AUKŠTIS	8.50 m
	PASTATO BENDRAS PLOTAS	813.52 m <sup>2</sup>
<b>5</b>	KOPLYČIA (6.4)	

Projektuotojas		UAB "VAKARŲ REGIONO PROJEKTAI"			Objektas	
		Vytauto g. 120-7, Palanga Tel.: 8-698-83701, El. paštas: rgpalanga@gmail.com			GLOBOS NAMŲ (6.4) Miško tak. 9, Palangoje, STATYBOS PROJEKTAS	
Atestato Nr.	Pareigos	Vardas, pavardė	Parašas	Data	Statiny	
A951	PV	R. Grikšas			GLOBOS NAMAI (6.4) NR.1, NR. 2, NR. 3 IR NR. 4	
A951	Arch.	R. Grikšas			Brėžinys	
A1873	Arch.	I. Švambarienė			SKLYPO PLANAS M 1:1000	
					Laida	0
Projekto stadija	Statytojas	UAB "ALKANTA"			Žymuo	Lapas
PP					PROJEKTINIS PASIŪLYMAS	Lapų
						SP1



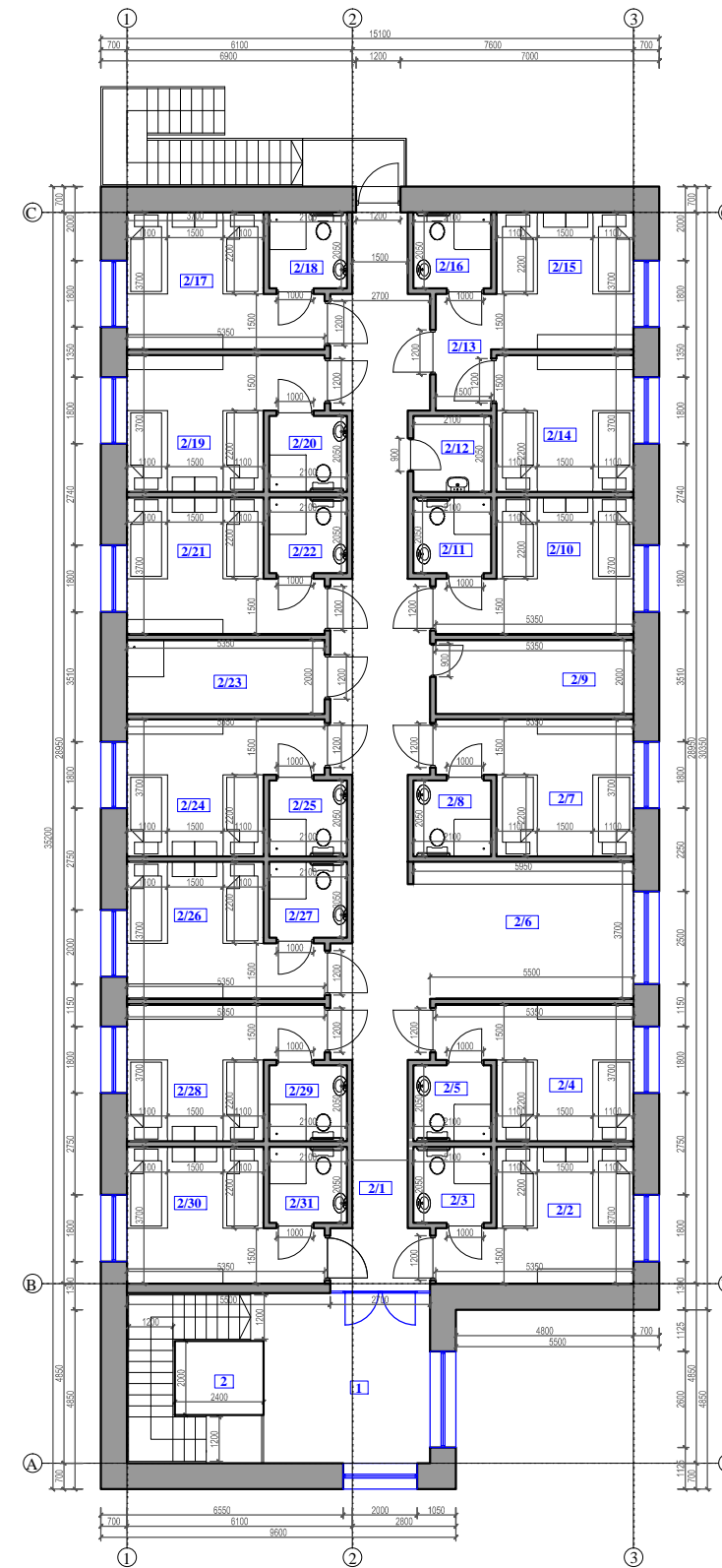
**PIRMO AUKŠTO PATALPŲ EKSPLIKACIJA**

1	LAIPTINĖ	
2	ATVIRAS KELTUVAS	
1/1	PERSONALO POSTAS	17.86 m <sup>2</sup>
1/2	PERSONALO PATALPA	13.40 m <sup>2</sup>
1/3	PROCEDŪRINIS	20.20 m <sup>2</sup>
1/4	LAISVALAIKIO ZONA	102.32 m <sup>2</sup>
1/5	KORIDORIUS	36.47 m <sup>2</sup>
1/6	PROCEDŪRŲ KABINETAS	21.03 m <sup>2</sup>
1/7	PAGALBINĖ PATALPA	4.80 m <sup>2</sup>
1/8	WC	5.80 m <sup>2</sup>
1/9	KAMBARYS	16.17 m <sup>2</sup>
1/10	WC	4.31 m <sup>2</sup>
1/11	NEŠVARIŲ SKALBINIŲ LAIKYMO PATALPA	4.31 m <sup>2</sup>
1/12	KORIDORIUS	4.73 m <sup>2</sup>
1/13	KAMBARYS	13.69 m <sup>2</sup>
1/14	KAMBARYS	13.69 m <sup>2</sup>
1/15	WC	4.31 m <sup>2</sup>
1/16	KAMBARYS	16.17 m <sup>2</sup>
1/17	WC	4.31 m <sup>2</sup>
1/18	KAMBARYS	16.17 m <sup>2</sup>
1/19	WC	4.31 m <sup>2</sup>
1/20	KAMBARYS	16.17 m <sup>2</sup>
1/21	WC	4.31 m <sup>2</sup>
1/22	VALYMO INVENTORIUS	4.40 m <sup>2</sup>
1/23	PAGALBINĖ PATALPA	6.00 m <sup>2</sup>
1/24	KAMBARYS	16.17 m <sup>2</sup>
1/25	WC	4.31 m <sup>2</sup>
GYVENAMASIS 1 AUKŠTO PLOTAS		210.55 m <sup>2</sup>
PAGALBINIS 1 AUKŠTO PLOTAS		164.86 m <sup>2</sup>
NAUDINGAS 1 AUKŠTO PLOTAS		375.41 m <sup>2</sup>
BENDRAS 1 AUKŠTO PLOTAS		375.41 m <sup>2</sup>

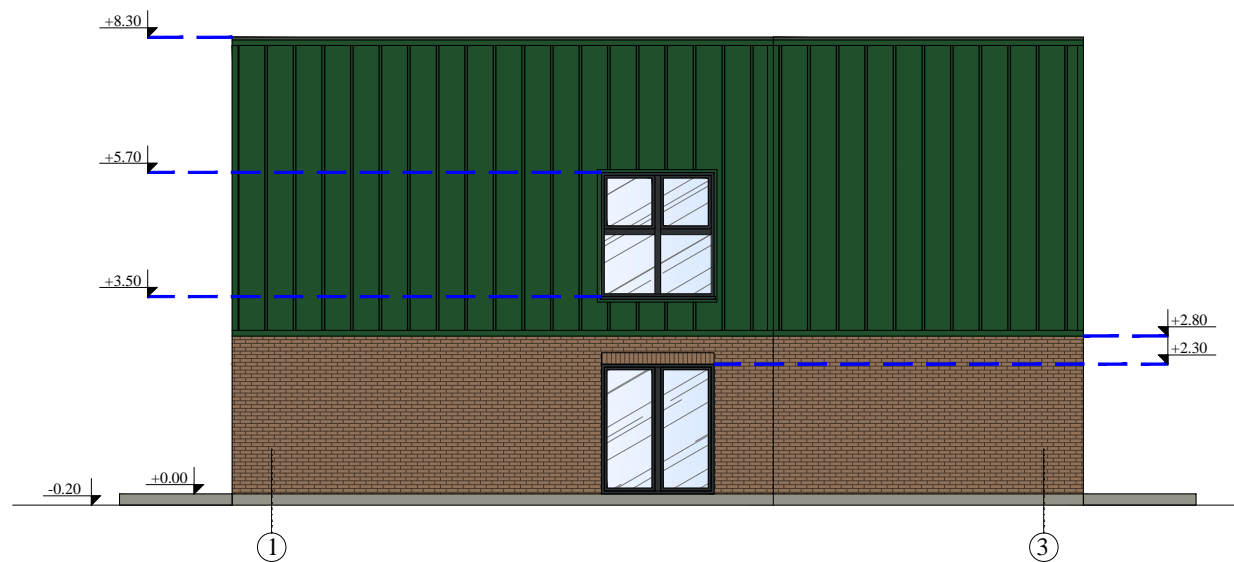
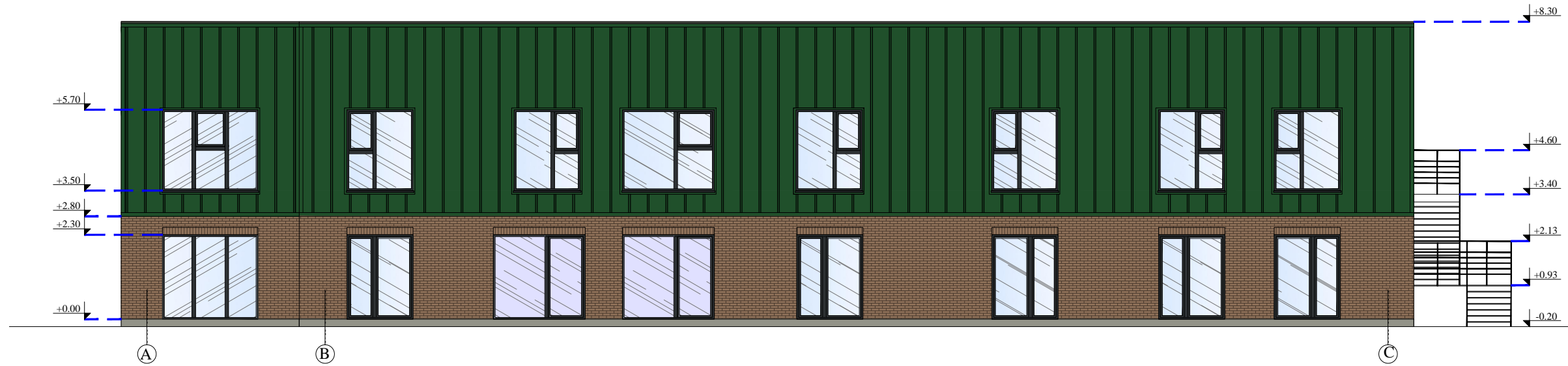


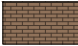

**ANTRO AUKŠTO PATALPŲ EKSPLIKACIJA**

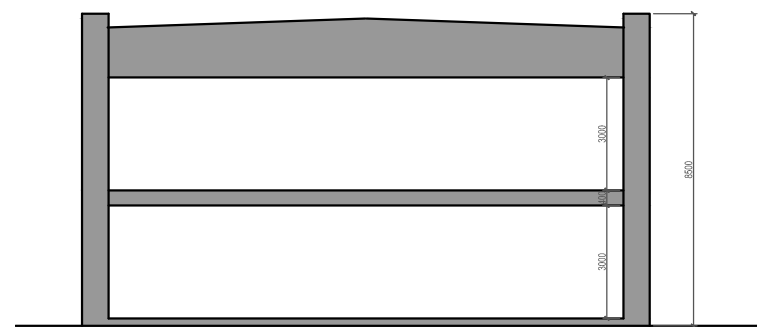
1	LAIPTINĖ	
2	ATVIRAS KELTUVAS	
2/1	KORIDORIUS	58.79 m <sup>2</sup>
2/2	KAMBARYS	16.17 m <sup>2</sup>
2/3	WC	4.31 m <sup>2</sup>
2/4	KAMBARYS	16.17 m <sup>2</sup>
2/5	WC	4.31 m <sup>2</sup>
2/6	LAISVALAIKIO ZONA	22.47 m <sup>2</sup>
2/7	KAMBARYS	16.17 m <sup>2</sup>
2/8	WC	4.31 m <sup>2</sup>
2/9	PAGALBINĖ PATALPA	10.70 m <sup>2</sup>
2/10	KAMBARYS	16.17 m <sup>2</sup>
2/11	WC	4.31 m <sup>2</sup>
2/12	VALYMO INVENTORIUS	4.31 m <sup>2</sup>
2/13	KORIDORIUS	4.73 m <sup>2</sup>
2/14	KAMBARYS	13.69 m <sup>2</sup>
2/15	KAMBARYS	13.69 m <sup>2</sup>
2/16	WC	4.31 m <sup>2</sup>
2/17	KAMBARYS	16.17 m <sup>2</sup>
2/18	WC	4.31 m <sup>2</sup>
2/19	KAMBARYS	16.17 m <sup>2</sup>
2/20	WC	4.31 m <sup>2</sup>
2/21	KAMBARYS	16.17 m <sup>2</sup>
2/22	WC	4.31 m <sup>2</sup>
2/23	DUŠAS ŽŪN	10.61 m <sup>2</sup>
2/24	KAMBARYS	16.17 m <sup>2</sup>
2/25	WC	4.31 m <sup>2</sup>
2/26	KAMBARYS	16.17 m <sup>2</sup>
2/27	WC	4.31 m <sup>2</sup>
2/28	KAMBARYS	16.17 m <sup>2</sup>
2/29	WC	4.31 m <sup>2</sup>
2/30	KAMBARYS	16.17 m <sup>2</sup>
2/31	WC	4.31 m <sup>2</sup>
GYVENAMASIS 2 AUKŠTO PLOTAS		227.72 m <sup>2</sup>
PAGALBINIS 2 AUKŠTO PLOTAS		140.86 m <sup>2</sup>
NAUDINGAS 2 AUKŠTO PLOTAS		368.58 m <sup>2</sup>
BENDRAS 2 AUKŠTO PLOTAS		368.58 m <sup>2</sup>



Projektuotojas <b>UAB "VAKARŲ REGIONO PROJEKTAI"</b> Vytauto g. 120-7, Palanga Tel.: 8-698-83701, El. paštas: rgpalanga@gmail.com					Objektas <b>GLOBOS NAMŲ (6.4) Miško tak. 9, Palangoje, STATYBOS PROJEKTAS</b>			
Atestato Nr.	Pareigos	Vardas, pavardė	Parašas	Data	Statinys <b>GLOBOS NAMAI (6.4) NR. 1</b>			
A951	PV	R. Grikšas			Brėžinys <b>PIRMO AUKŠTO PLANAS M 1:200 ANTRO AUKŠTO PLANAS M 1:200</b>			
A951	Arch.	R. Grikšas						
A1873	Arch.	I. Švambarienė						
Projekto stadija <b>PP</b>					Statytojas <b>UAB "ALKANTA"</b>		Žymuo <b>PROJEKTINIAI PASIŪLYMAI</b>	
							Lapas <b>SA1</b>	Lapų <b>0</b>

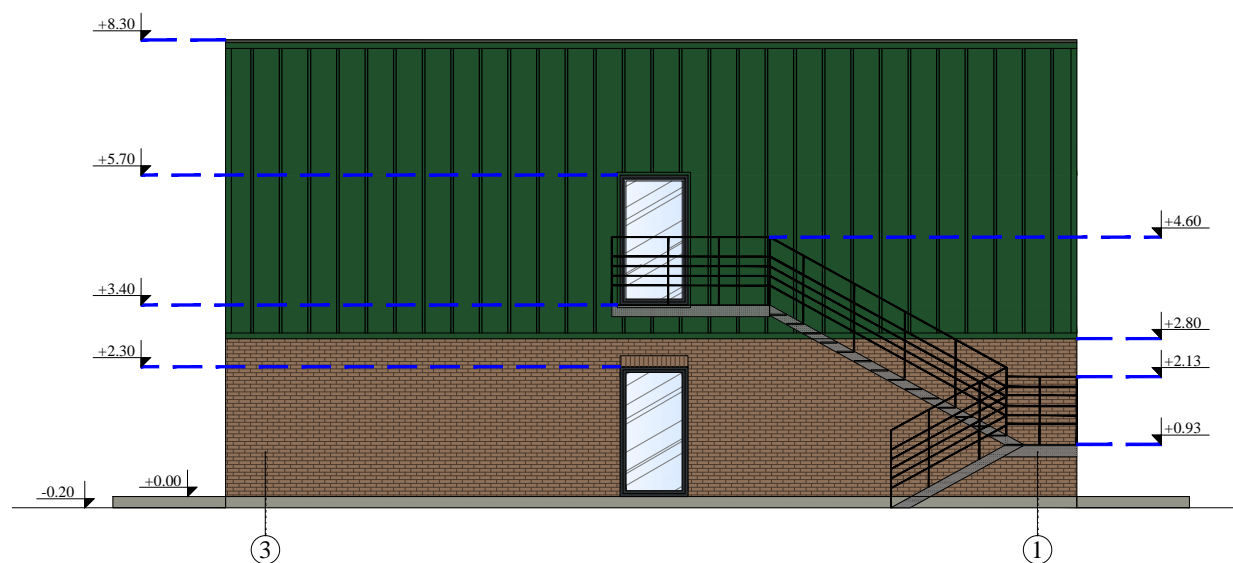




-  APDAILINĖ PLYTA (RAL 1019)
-  PROFILIUOTA SKARDA (RAL 6005)



PJUVIO SCHEMA

Projektuotojas <b>UAB "VAKARŲ REGIONO PROJEKTAI"</b> Vytauto g. 120-7, Palanga Tel.: 8-698-83701, El. paštas: rgpalanga@gmail.com					Objektas <b>GLOBOS NAM7 (6.4) Miško tak. 9, Palangoje, STATYBOS PROJEKTAS</b>		
Atestato Nr.	Pareigos	Vardas, pavardė	Parašas	Data	Statinys <b>GLOBOS NAMAI (6.4) NR. 1</b>		
A951	PV	R. Griškās			Brėžinys <b>FASADAI TARP AŠIŲ A-C, 1-3 M 1:150</b>		
A951	Arch.	R. Griškās					
A1873	Arch.	I. Švambarienė			Žymuo <b>PROJEKTINIAI PASIŪLYMAI</b>		
Projekto stadija	Statytojas <b>UAB "ALKANTA"</b>				Lapas <b>SA2</b>		Lapų
<b>PP</b>							



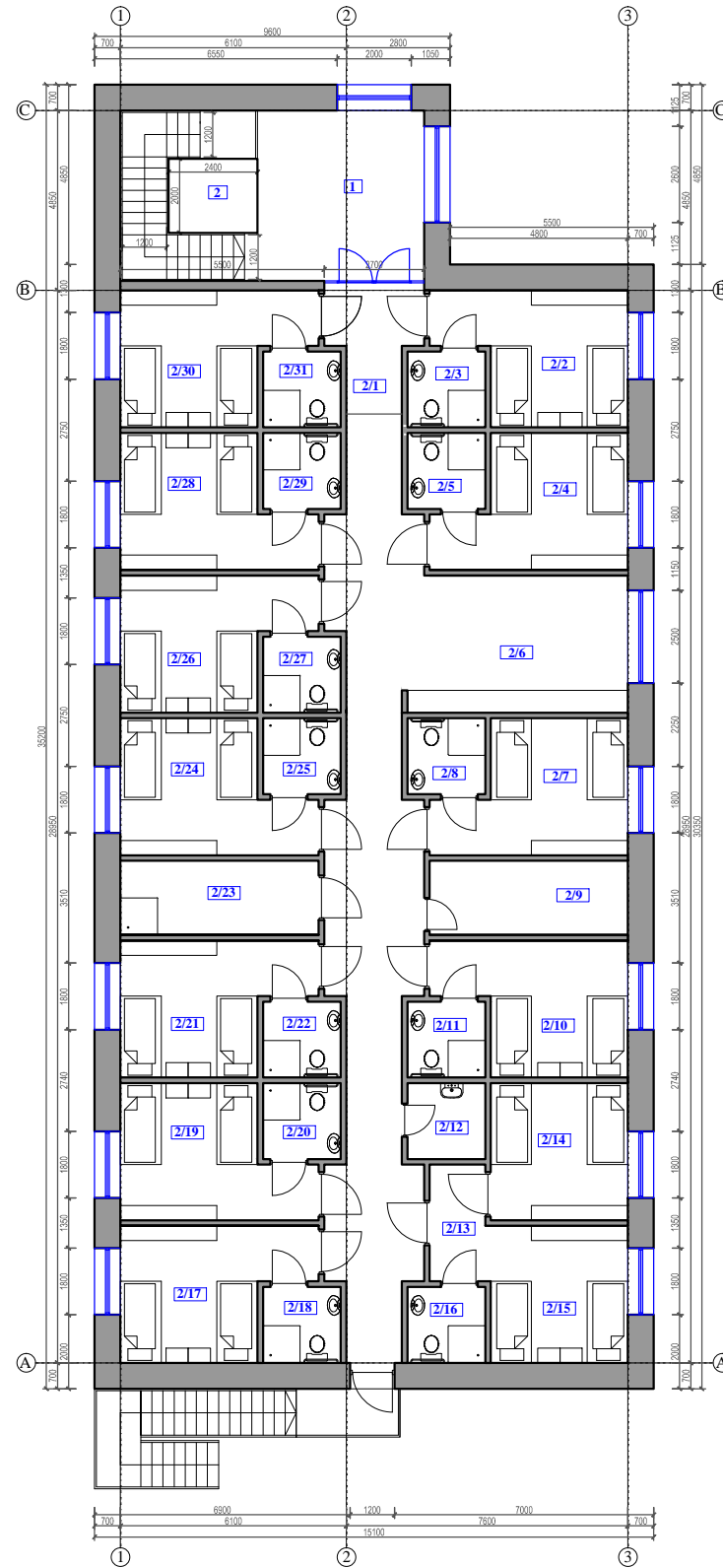
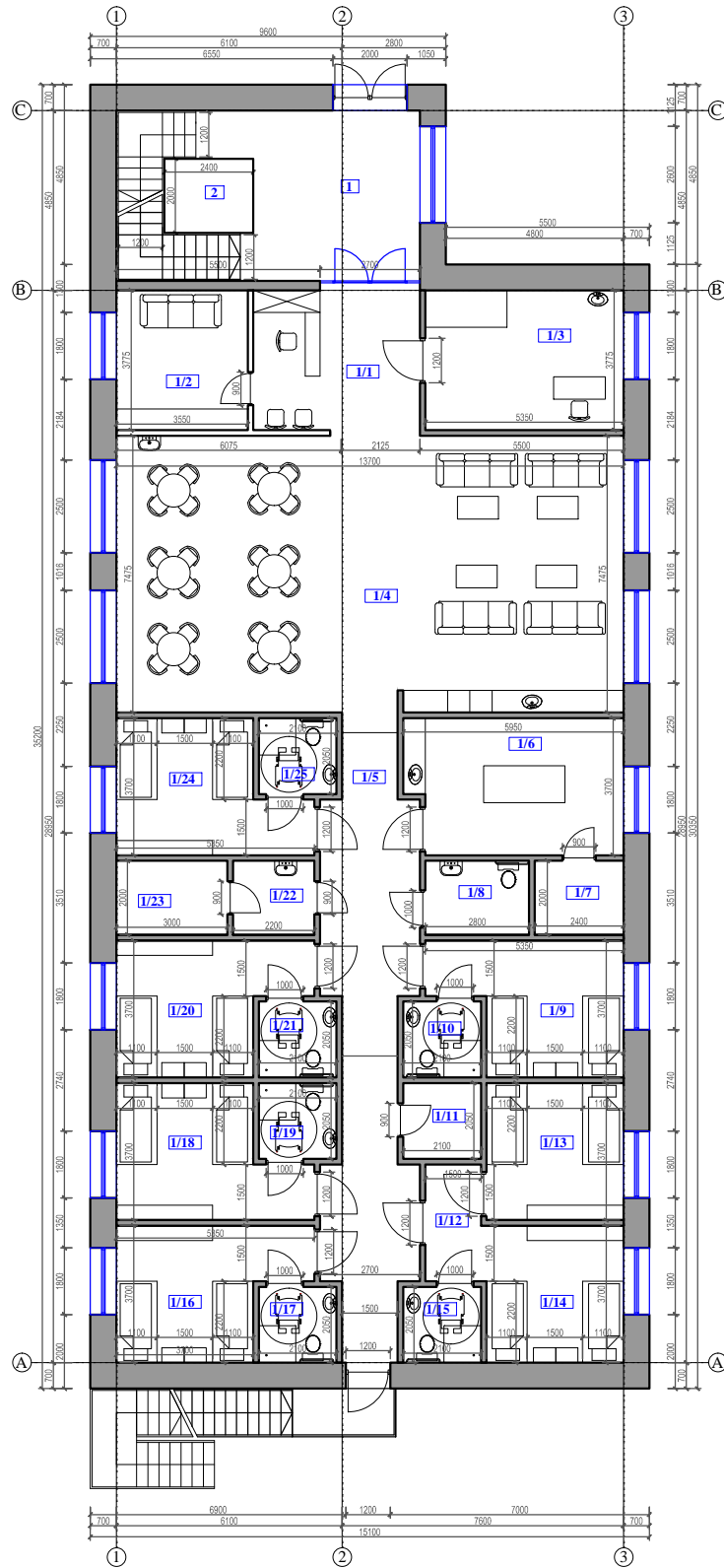
-  APDAILINĖ PLYTA (RAL 1019)
-  PROFILIUOTA SKARDA (RAL 6005)

Projektuotojas <b>UAB "VAKARŲ REGIONO PROJEKTAI"</b> Vytauto g. 120-7, Palanga Tel.: 8-698-83701, El. paštas: rgpalanga@gmail.com					Objektas <b>GLOBOS NAMŲ (6.4) Miško tak. 9, Palangoje, STATYBOS PROJEKTAS</b>		
Atestato Nr.	Pareigos	Vardas, pavardė	Parašas	Data	Statinys <b>GLOBOS NAMAI (6.4) NR. 1</b>		
A951	PV	R. Griškās			Brėžinys <b>FASADAI TARP AŠIŲ C-A, 3-1 M 1:150</b>		
A951	Arch.	R. Griškās					
A1873	Arch.	I. Švambarienė			Žymuo <b>PROJEKTINIAI PASIŪLYMAI</b>		
Projekto stadija	Statytojas <b>UAB "ALKANTA"</b>						
<b>PP</b>							



**PIRMO AUKŠTO PATALPŲ EKSPLIKACIJA**

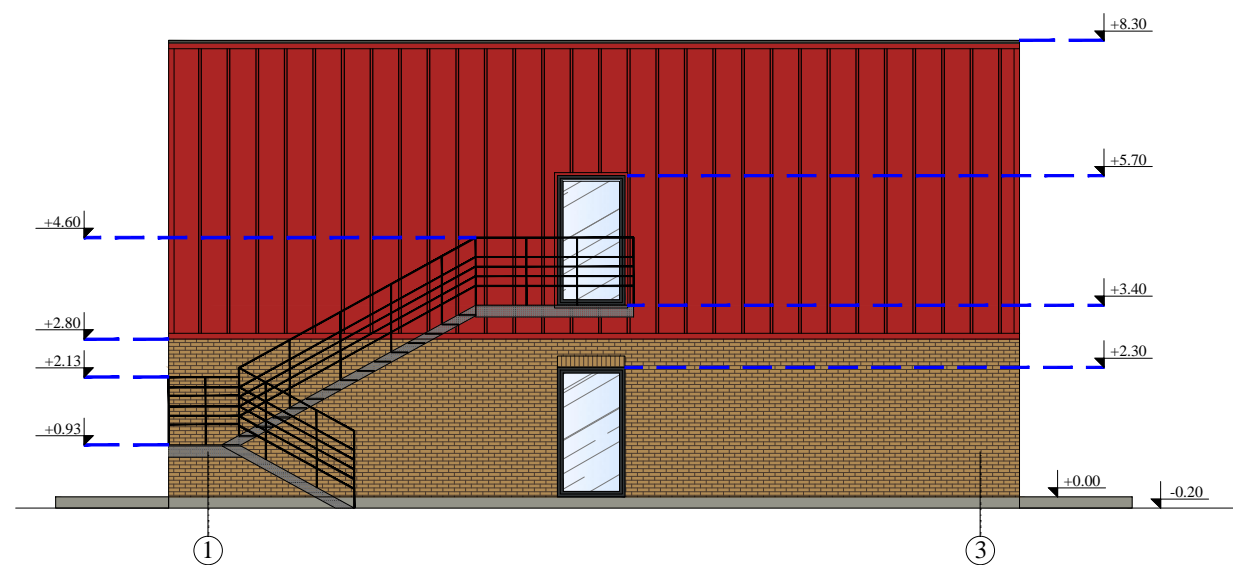
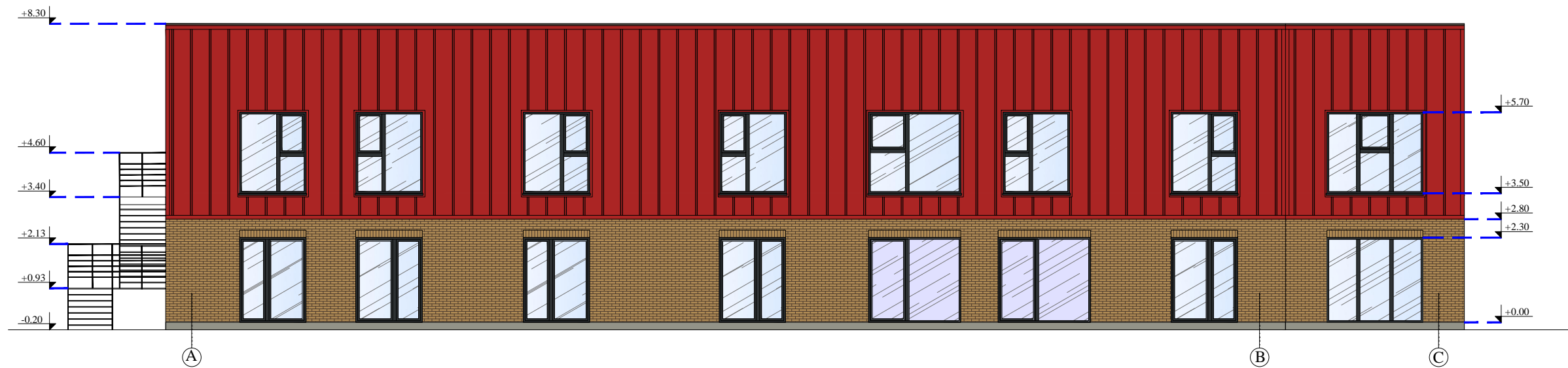
1	LAIPTINĖ	
2	ATVIRAS KELTUVAS	
1/1	PERSONALO POSTAS	17.86 m <sup>2</sup>
1/2	PERSONALO PATALPA	13.40 m <sup>2</sup>
1/3	PROCEDŪRINIS	20.20 m <sup>2</sup>
1/4	LAISVALAIKIO ZONA	102.32 m <sup>2</sup>
1/5	KORIDORIUS	36.47 m <sup>2</sup>
1/6	PROCEDŪRŲ KABINETAS	21.03 m <sup>2</sup>
1/7	PAGALBINĖ PATALPA	4.80 m <sup>2</sup>
1/8	WC	5.80 m <sup>2</sup>
1/9	KAMBARYS	16.17 m <sup>2</sup>
1/10	WC	4.31 m <sup>2</sup>
1/11	NEŠVARIŲ SKALBINIŲ LAIKYMO PATALPA	4.31 m <sup>2</sup>
1/12	KORIDORIUS	4.73 m <sup>2</sup>
1/13	KAMBARYS	13.69 m <sup>2</sup>
1/14	KAMBARYS	13.69 m <sup>2</sup>
1/15	WC	4.31 m <sup>2</sup>
1/16	KAMBARYS	16.17 m <sup>2</sup>
1/17	WC	4.31 m <sup>2</sup>
1/18	KAMBARYS	16.17 m <sup>2</sup>
1/19	WC	4.31 m <sup>2</sup>
1/20	KAMBARYS	16.17 m <sup>2</sup>
1/21	WC	4.31 m <sup>2</sup>
1/22	VALYMO INVENTORIUS	4.40 m <sup>2</sup>
1/23	PAGALBINĖ PATALPA	6.00 m <sup>2</sup>
1/24	KAMBARYS	16.17 m <sup>2</sup>
1/25	WC	4.31 m <sup>2</sup>
GYVENAMASIS 1 AUKŠTO PLOTAS		210.55 m <sup>2</sup>
PAGALBINIS 1 AUKŠTO PLOTAS		164.86 m <sup>2</sup>
NAUDINGAS 1 AUKŠTO PLOTAS		375.41 m <sup>2</sup>
BENDRAS 1 AUKŠTO PLOTAS		375.41 m <sup>2</sup>





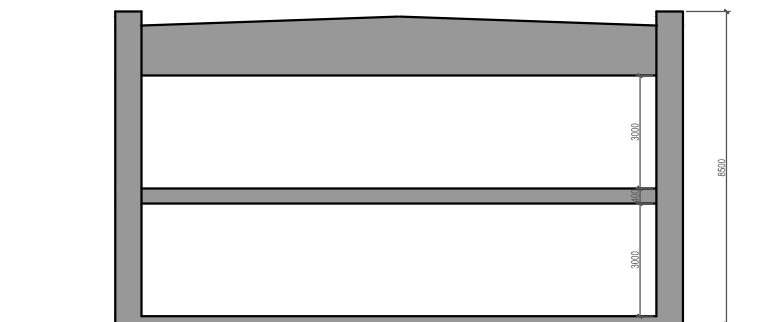
**ANTRO AUKŠTO PATALPŲ EKSPLIKACIJA**

1	LAIPTINĖ	
2	ATVIRAS KELTUVAS	
2/1	KORIDORIUS	58.79 m <sup>2</sup>
2/2	KAMBARYS	16.17 m <sup>2</sup>
2/3	WC	4.31 m <sup>2</sup>
2/4	KAMBARYS	16.17 m <sup>2</sup>
2/5	WC	4.31 m <sup>2</sup>
2/6	LAISVALAIKIO ZONA	22.47 m <sup>2</sup>
2/7	KAMBARYS	16.17 m <sup>2</sup>
2/8	WC	4.31 m <sup>2</sup>
2/9	PAGALBINĖ PATALPA	10.70 m <sup>2</sup>
2/10	KAMBARYS	16.17 m <sup>2</sup>
2/11	WC	4.31 m <sup>2</sup>
2/12	VALYMO INVENTORIUS	4.31 m <sup>2</sup>
2/13	KORIDORIUS	4.73 m <sup>2</sup>
2/14	KAMBARYS	13.69 m <sup>2</sup>
2/15	KAMBARYS	13.69 m <sup>2</sup>
2/16	WC	4.31 m <sup>2</sup>
2/17	KAMBARYS	16.17 m <sup>2</sup>
2/18	WC	4.31 m <sup>2</sup>
2/19	KAMBARYS	16.17 m <sup>2</sup>
2/20	WC	4.31 m <sup>2</sup>
2/21	KAMBARYS	16.17 m <sup>2</sup>
2/22	WC	4.31 m <sup>2</sup>
2/23	DUŠAS ŽŪN	10.61 m <sup>2</sup>
2/24	KAMBARYS	16.17 m <sup>2</sup>
2/25	WC	4.31 m <sup>2</sup>
2/26	KAMBARYS	16.17 m <sup>2</sup>
2/27	WC	4.31 m <sup>2</sup>
2/28	KAMBARYS	16.17 m <sup>2</sup>
2/29	WC	4.31 m <sup>2</sup>
2/30	KAMBARYS	16.17 m <sup>2</sup>
2/31	WC	4.31 m <sup>2</sup>
GYVENAMASIS 2 AUKŠTO PLOTAS		227.72 m <sup>2</sup>
PAGALBINIS 2 AUKŠTO PLOTAS		140.86 m <sup>2</sup>
NAUDINGAS 2 AUKŠTO PLOTAS		368.58 m <sup>2</sup>
BENDRAS 2 AUKŠTO PLOTAS		368.58 m <sup>2</sup>

Projektuotojas <b>UAB "VAKARŲ REGIONO PROJEKTAI"</b> Vytauto g. 120-7, Palanga Tel.: 8-698-83701, El. paštas: rgpalanga@gmail.com					Objektas <b>GLOBOS NAMŲ (6.4) Miško tak. 9, Palangoje, STATYBOS PROJEKTAS</b>		
Atestato Nr.	Pareigos	Vardas, pavardė	Parašas	Data	Statinys <b>GLOBOS NAMAI (6.4) NR. 2</b>		
A951	PV	R. Grikšas			Brėžinys <b>PIRMO AUKŠTO PLANAS M 1:200 ANTRO AUKŠTO PLANAS M 1:200</b>		
A951	Arch.	R. Grikšas					
A1873	Arch.	I. Švambarienė					
Projektuotojas <b>UAB "ALKANTA"</b>					Žymuo <b>PROJEKTINIAI PASIŪLYMAI</b>		Laida <b>0</b>
PP					Lapas <b>SA4</b>		Lapų

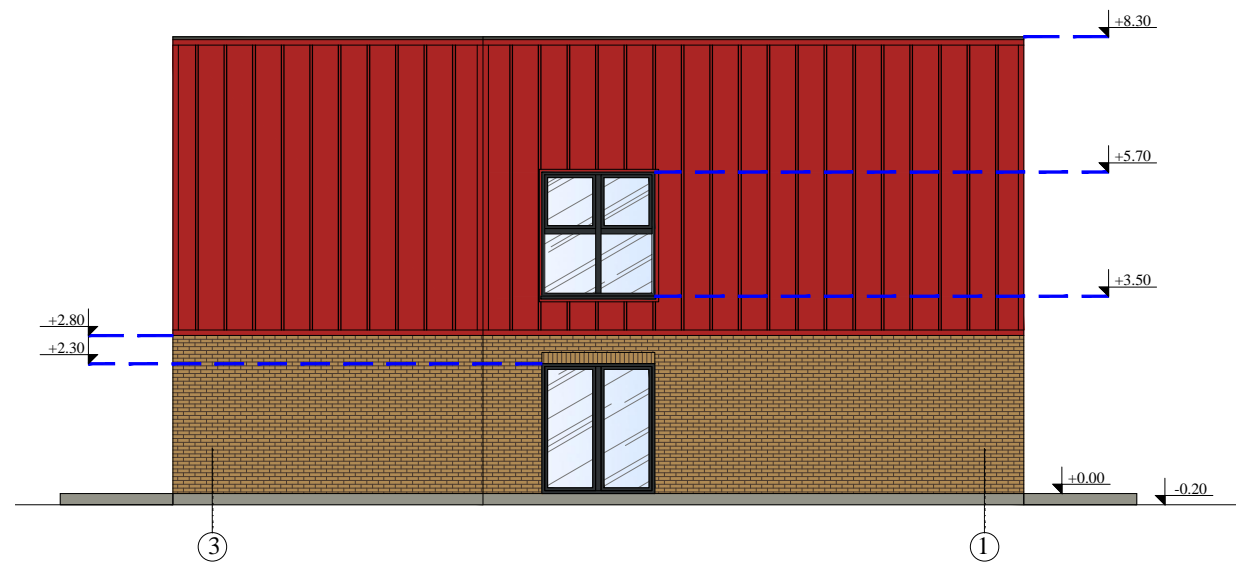
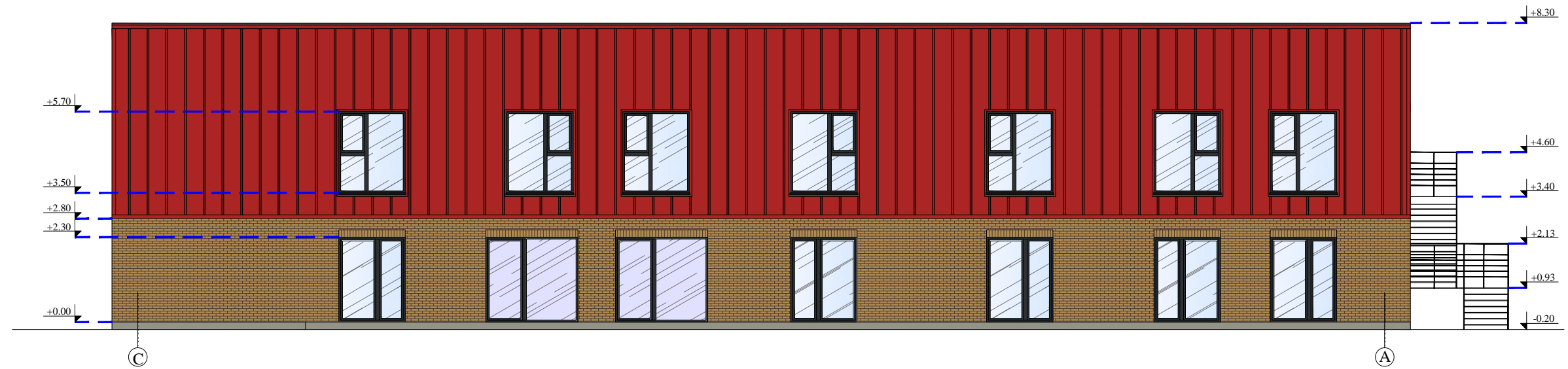


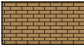

-  APDAILINĖ PLYTA (RAL 1001)
-  PROFILIUOTA SKARDA (RAL 3011)



PJŪVIO SCHEMA

Projektuotojas <b>UAB "VAKARŲ REGIONO PROJEKTAI"</b> Vytauto g. 120-7, Palanga Tel.: 8-698-83701, El. paštas: rgpalanga@gmail.com					Objektas <b>GLOBOS NAMAI (6.4) Miško tak. 9, Palangoje, STATYBOS PROJEKTAS</b>			
Atestato Nr.	Pareigos	Vardas, pavardė	Parašas	Data	Statinys <b>GLOBOS NAMAI (6.4) NR. 2</b>			
A951	PV	R. Griškās			Brėžinys <b>FASADAI TARP AŠIŲ A-C, 1-3 M 1:150</b>			
A951	Arch.	R. Griškās						
A1873	Arch.	I. Švambarienė						
Projekto stadija					Žymuo			Laida
PP					UAB "ALKANTA"			0
					PROJEKTINIAI PASIŪLYMAI			Lapas SA5
								Lapų

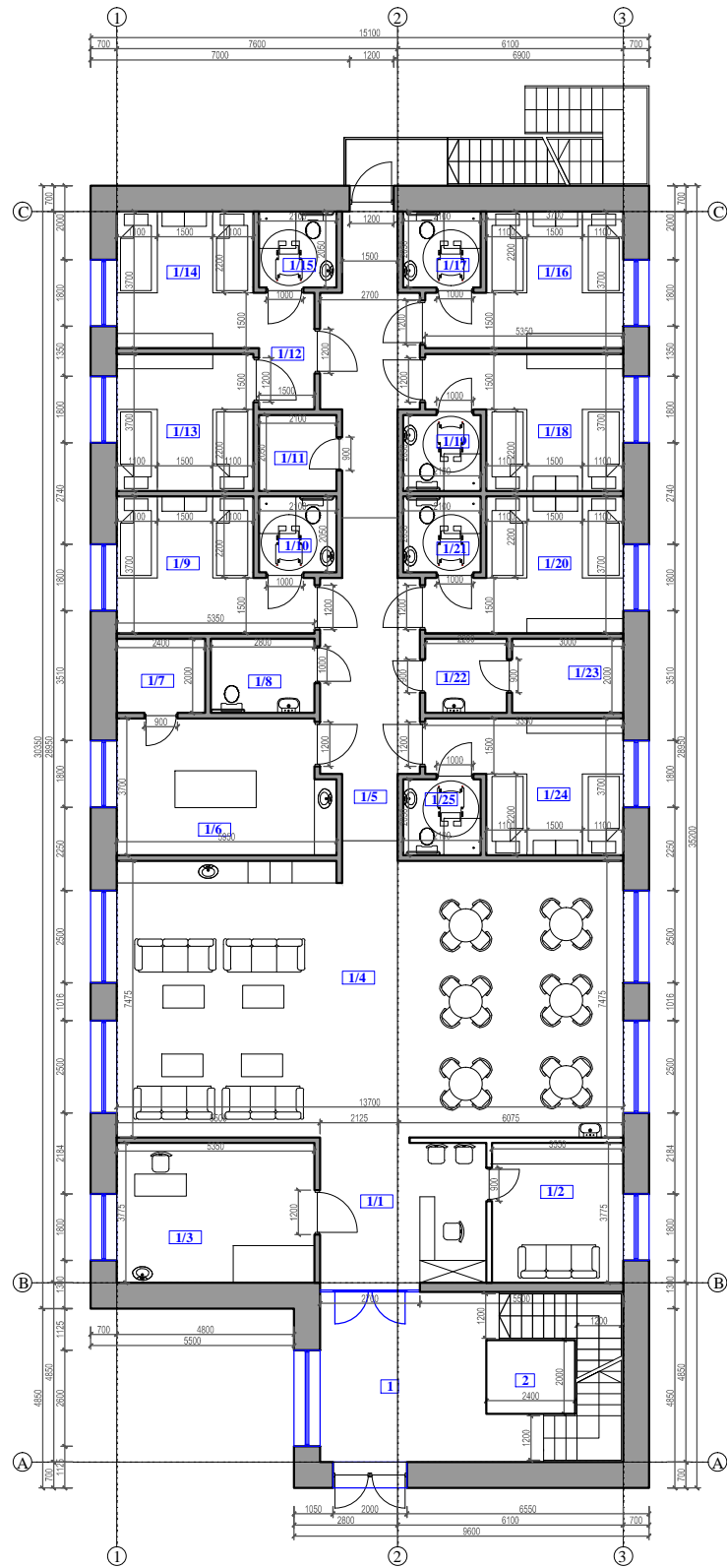


-  APDAILINĖ PLYTA (RAL 1001)
-  PROFILIUOTA SKARDA (RAL 3011)

Projektuotojas <b>UAB "VAKARŲ REGIONO PROJEKTAI"</b> Vytauto g. 120-7, Palanga Tel.: 8-698-83701, El. paštas: rgpalanga@gmail.com					Objektas <b>GLOBOS NAMAI (6.4) Miško tak. 9, Palangoje, STATYBOS PROJEKTAS</b>			
Atestato Nr.	Pareigos	Vardas, pavardė	Parašas	Data	Statinys <b>GLOBOS NAMAI (6.4) NR. 2</b>			
A951	PV	R. Griškās			Brėžinys <b>FASADAI TARP AŠIŲ C-A, 3-1 M 1:150</b>			
A951	Arch.	R. Griškās						
A1873	Arch.	I. Švambarienė						
Projekto stadija					Žymuo			Laida
PP					UAB "ALKANTA"			0
					PROJEKTINIAI PASIŪLYMAI			Lapas
								SA6
								Lapų

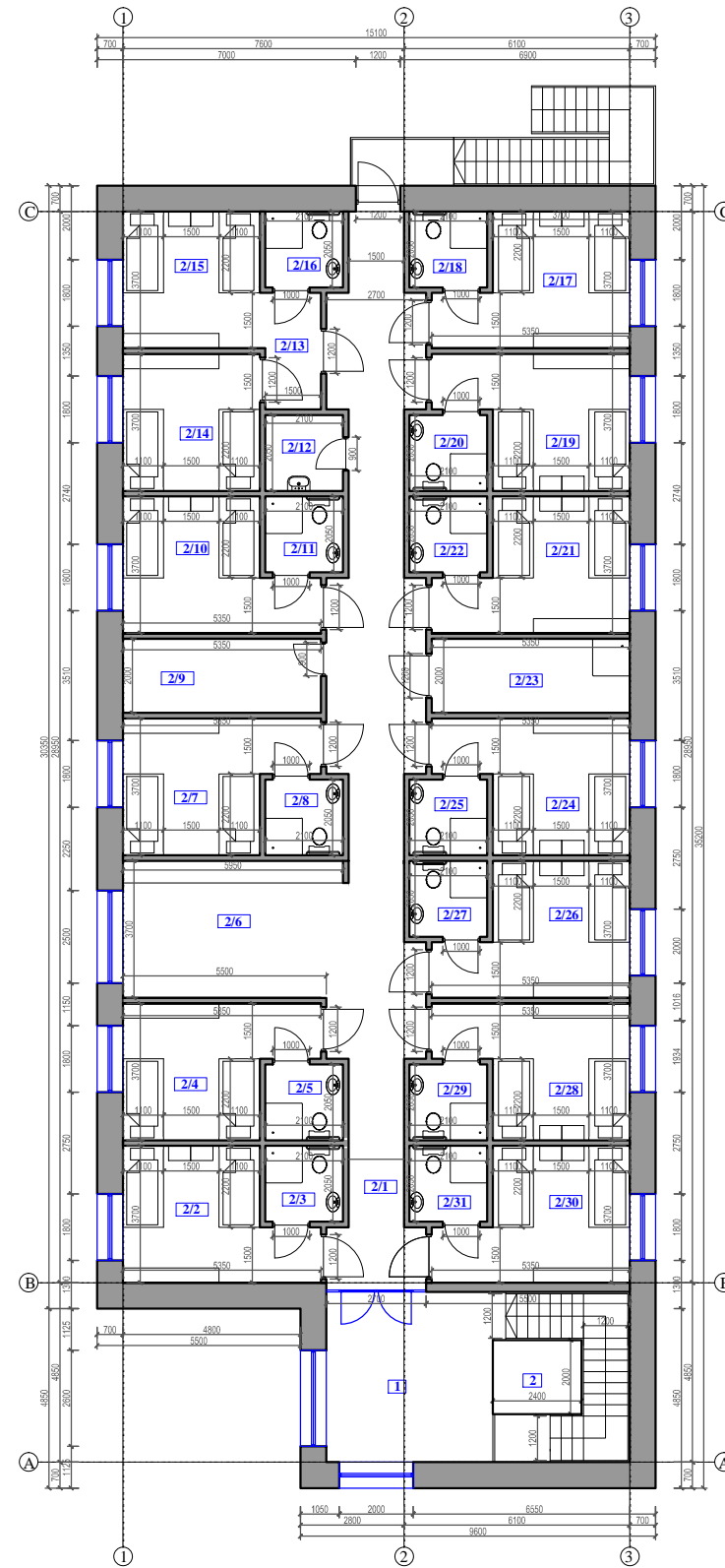
**PIRMO AUKŠTO PATALPŲ EKSPLIKACIJA**

1	LAIPTINĖ	
2	ATVIRAS KELTUVAS	
1/1	PERSONALO POSTAS	17.86 m <sup>2</sup>
1/2	PERSONALO PATALPA	13.40 m <sup>2</sup>
1/3	PROCEDŪRINIS	20.20 m <sup>2</sup>
1/4	LAISVALAIKIO ZONA	102.32 m <sup>2</sup>
1/5	KORIDORIUS	36.47 m <sup>2</sup>
1/6	PROCEDŪRŲ KABINETAS	21.03 m <sup>2</sup>
1/7	PAGALBINĖ PATALPA	4.80 m <sup>2</sup>
1/8	WC	5.80 m <sup>2</sup>
1/9	KAMBARYS	16.17 m <sup>2</sup>
1/10	WC	4.31 m <sup>2</sup>
1/11	NEŠVARIŲ SKALBINIŲ LAIKYMO PATALPA	4.31 m <sup>2</sup>
1/12	KORIDORIUS	4.73 m <sup>2</sup>
1/13	KAMBARYS	13.69 m <sup>2</sup>
1/14	KAMBARYS	13.69 m <sup>2</sup>
1/15	WC	4.31 m <sup>2</sup>
1/16	KAMBARYS	16.17 m <sup>2</sup>
1/17	WC	4.31 m <sup>2</sup>
1/18	KAMBARYS	16.17 m <sup>2</sup>
1/19	WC	4.31 m <sup>2</sup>
1/20	KAMBARYS	16.17 m <sup>2</sup>
1/21	WC	4.31 m <sup>2</sup>
1/22	VALYMO INVENTORIUS	4.40 m <sup>2</sup>
1/23	PAGALBINĖ PATALPA	6.00 m <sup>2</sup>
1/24	KAMBARYS	16.17 m <sup>2</sup>
1/25	WC	4.31 m <sup>2</sup>
GYVENAMASIS 1 AUKŠTO PLOTAS		210.55 m <sup>2</sup>
PAGALBINIS 1 AUKŠTO PLOTAS		164.86 m <sup>2</sup>
NAUDINGAS 1 AUKŠTO PLOTAS		375.41 m <sup>2</sup>
BENDRAS 1 AUKŠTO PLOTAS		375.41 m <sup>2</sup>

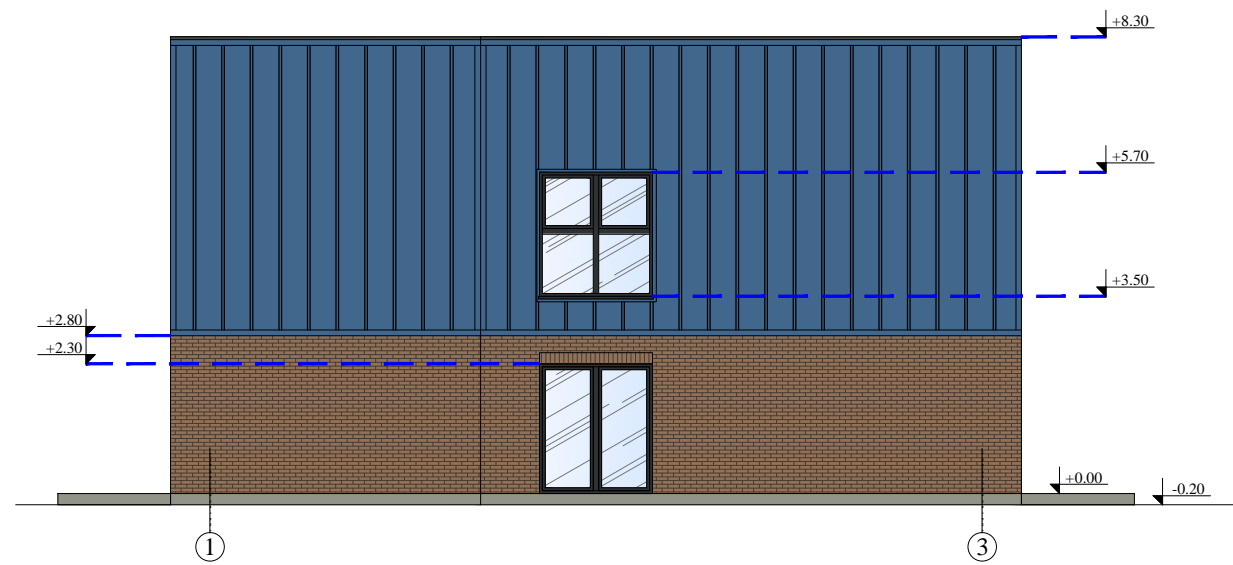
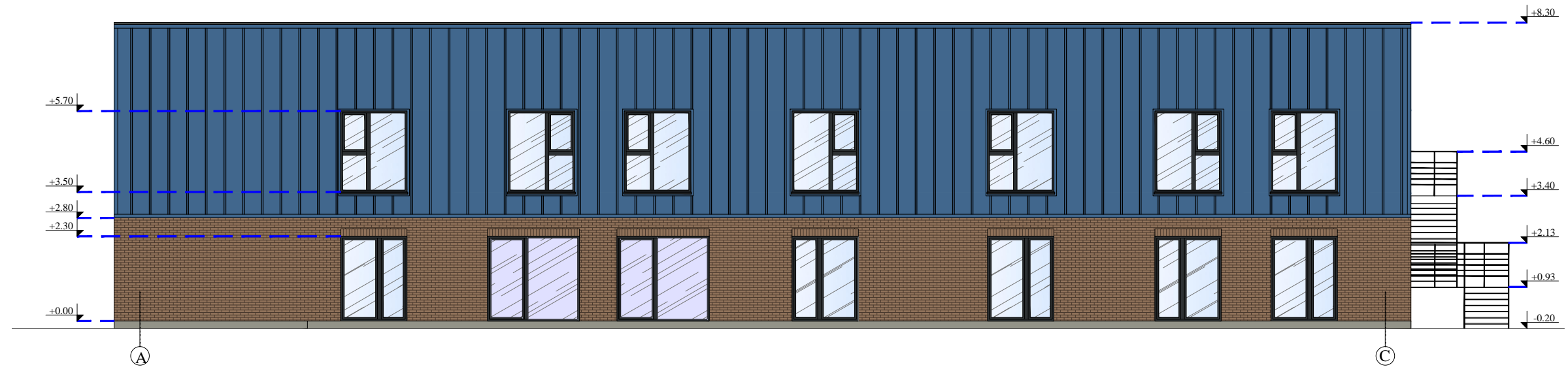




**ANTRO AUKŠTO PATALPŲ EKSPLIKACIJA**

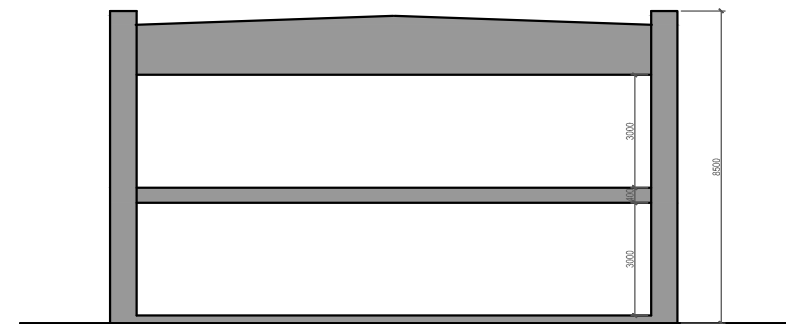
1	LAIPTINĖ	
2	ATVIRAS KELTUVAS	
2/1	KORIDORIUS	58.79 m <sup>2</sup>
2/2	KAMBARYS	16.17 m <sup>2</sup>
2/3	WC	4.31 m <sup>2</sup>
2/4	KAMBARYS	16.17 m <sup>2</sup>
2/5	WC	4.31 m <sup>2</sup>
2/6	LAISVALAIKIO ZONA	22.47 m <sup>2</sup>
2/7	KAMBARYS	16.17 m <sup>2</sup>
2/8	WC	4.31 m <sup>2</sup>
2/9	PAGALBINĖ PATALPA	10.70 m <sup>2</sup>
2/10	KAMBARYS	16.17 m <sup>2</sup>
2/11	WC	4.31 m <sup>2</sup>
2/12	VALYMO INVENTORIUS	4.31 m <sup>2</sup>
2/13	KORIDORIUS	4.73 m <sup>2</sup>
2/14	KAMBARYS	13.69 m <sup>2</sup>
2/15	KAMBARYS	13.69 m <sup>2</sup>
2/16	WC	4.31 m <sup>2</sup>
2/17	KAMBARYS	16.17 m <sup>2</sup>
2/18	WC	4.31 m <sup>2</sup>
2/19	KAMBARYS	16.17 m <sup>2</sup>
2/20	WC	4.31 m <sup>2</sup>
2/21	KAMBARYS	16.17 m <sup>2</sup>
2/22	WC	4.31 m <sup>2</sup>
2/23	DUŠAS ŽŪN	10.61 m <sup>2</sup>
2/24	KAMBARYS	16.17 m <sup>2</sup>
2/25	WC	4.31 m <sup>2</sup>
2/26	KAMBARYS	16.17 m <sup>2</sup>
2/27	WC	4.31 m <sup>2</sup>
2/28	KAMBARYS	16.17 m <sup>2</sup>
2/29	WC	4.31 m <sup>2</sup>
2/30	KAMBARYS	16.17 m <sup>2</sup>
2/31	WC	4.31 m <sup>2</sup>
GYVENAMASIS 2 AUKŠTO PLOTAS		227.72 m <sup>2</sup>



Projektuotojas <b>UAB "VAKARŲ REGIONO PROJEKTAI"</b> Vytauto g. 120-7, Palanga Tel.: 8-698-83701, El. paštas: rgpalanga@gmail.com					Objektas <b>GLOBOS NAMAI (6.4) Miško tak. 9, Palangoje, STATYBOS PROJEKTAS</b>			
Atestato Nr.	Pareigos	Vardas, pavardė	Parašas	Data	Statinys <b>GLOBOS NAMAI (6.4) NR. 3</b>			
A951	PV	R. Grikšas			Brėžinys <b>PIRMO AUKŠTO PLANAS M 1:200 ANTRO AUKŠTO PLANAS M 1:200</b>			
A951	Arch.	R. Grikšas						
A1873	Arch.	I. Švambarienė						
Projekto stadija	Statytojas				Žymuo		Lapas	Lapų
PP	<b>UAB "ALKANTA"</b>				<b>PROJEKTINIAI PASIŪLYMAI</b>		SA7	



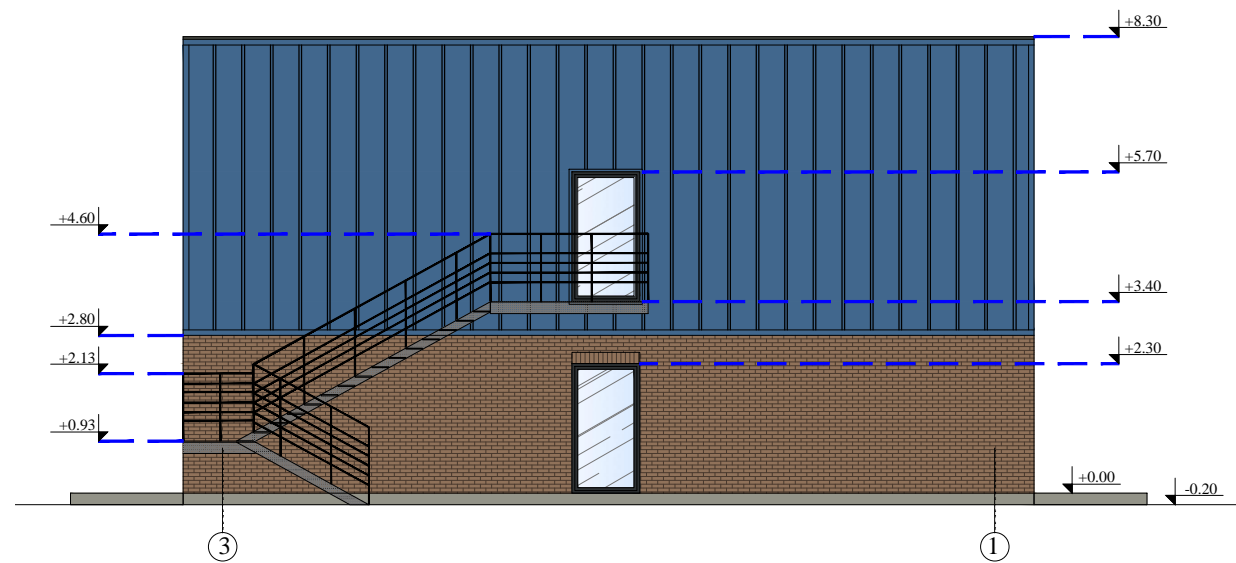
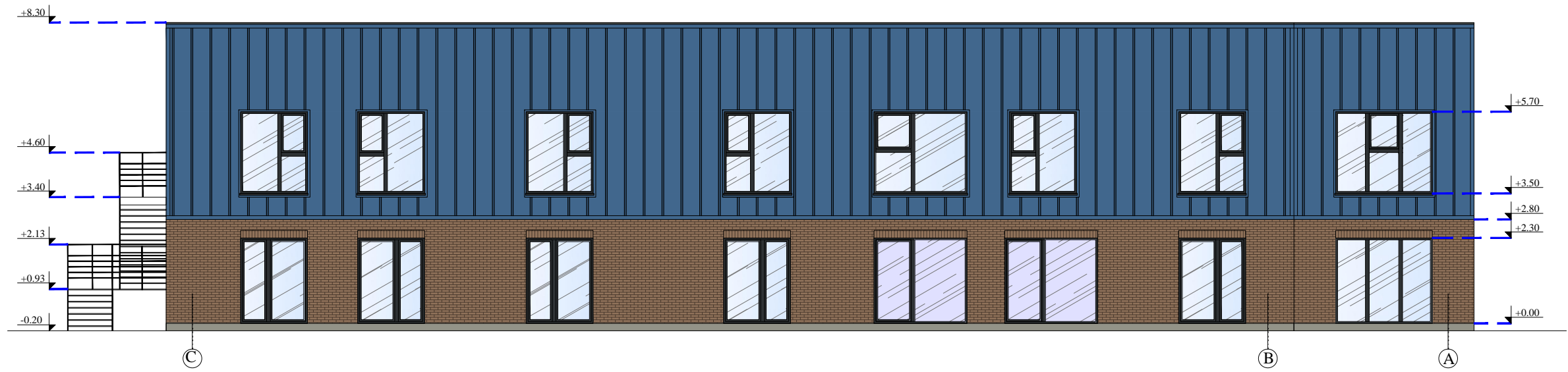
-  APDAILINĖ PLYTA (RAL 1019)
-  PROFILIUOTA SKARDA (RAL 5007)





PJUVIO SCHEMA

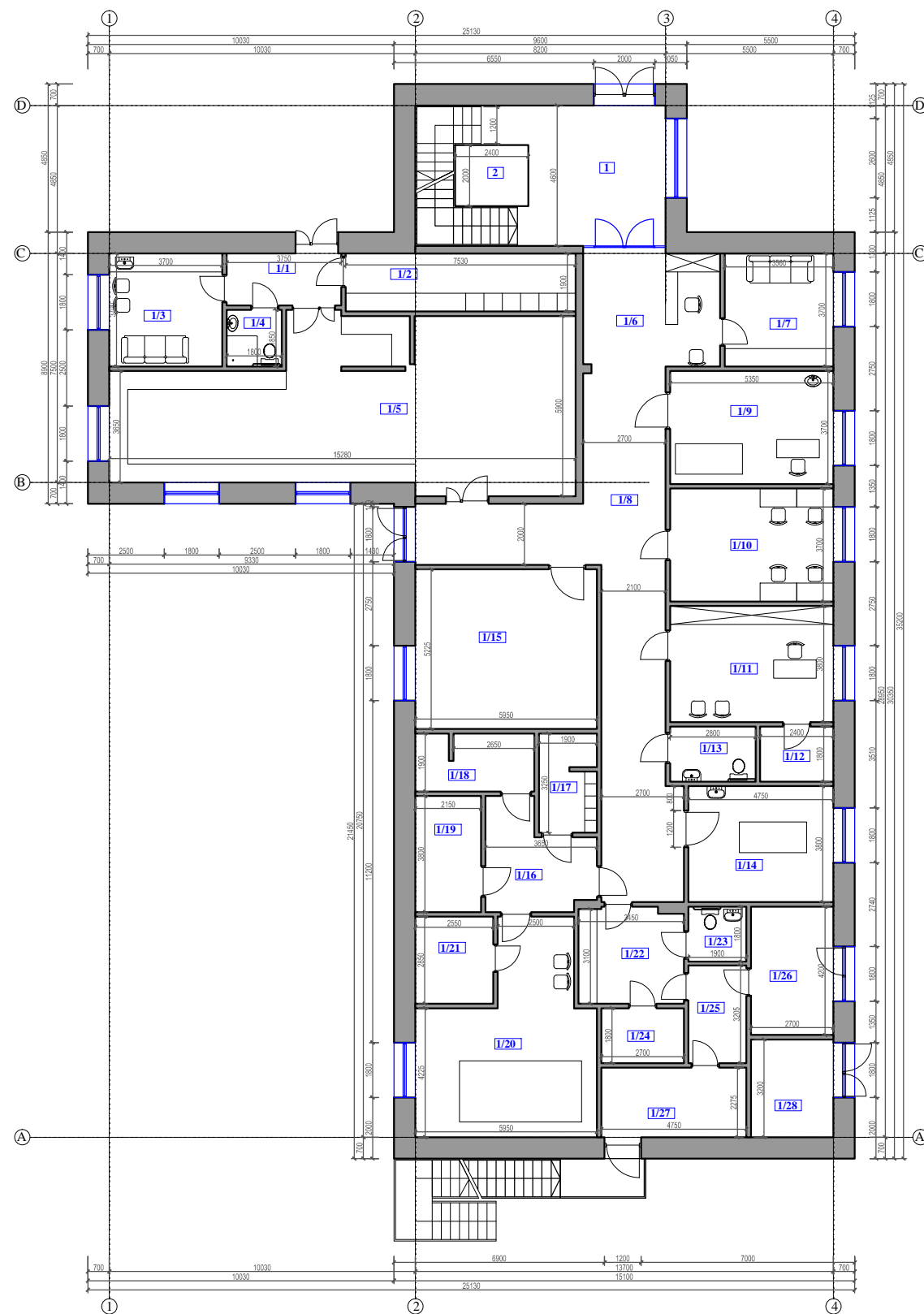
Projektuotojas <b>UAB "VAKARŲ REGIONO PROJEKTAI"</b> Vytauto g. 120-7, Palanga Tel.: 8-698-83701, El. paštas: rgpalanga@gmail.com					Objektas <b>GLOBOS NAMAI (6.4) Miško tak. 9, Palangoje, STATYBOS PROJEKTAS</b>					
Atestato Nr.	Pareigos	Vardas, pavardė	Parašas	Data	Statinyš <b>GLOBOS NAMAI (6.4) NR. 3</b>					
A951	PV	R. Griškās			Brėžinyš <b>FASADAI TARP AŠIŲ A-C, 1-3 M 1:150</b>					
A951	Arch.	R. Griškās								
A1873	Arch.	I. Švambarienė								
Projekto stadija <b>PP</b>					Statytojas <b>UAB "ALKANTA"</b>			Žymuo <b>PROJEKTINIAI PASIŪLYMAI</b>	Lapas <b>SA8</b>	Lapų
								Laida <b>0</b>		





-  APDAILINĖ PLYTA (RAL 1019)
-  PROFILIUOTA SKARDA (RAL 5007)

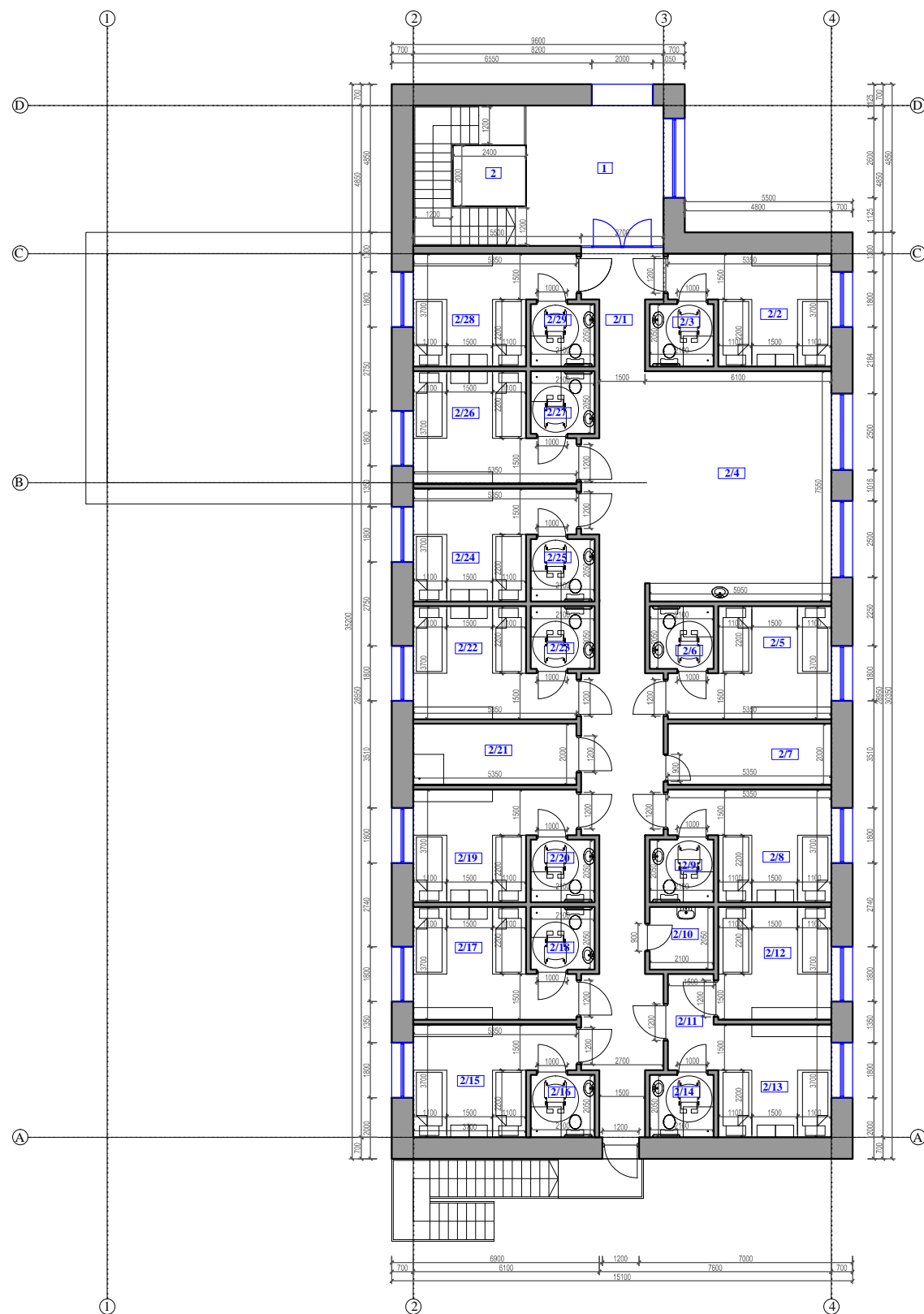
Projektuotojas <b>UAB "VAKARŲ REGIONO PROJEKTAI"</b> Vytauto g. 120-7, Palanga Tel.: 8-698-83701, El. paštas: rgpalanga@gmail.com					Objektas <b>GLOBOS NAMAI (6.4) Miško tak. 9, Palangoje, STATYBOS PROJEKTAS</b>			
Atestato Nr.	Pareigos	Vardas, pavardė	Parašas	Data	Statinys <b>GLOBOS NAMAI (6.4) NR. 3</b>			
A951	PV	R. Griškšas			Brėžinys <b>FASADAI TARP AŠIŲ C-A, 3-1 M 1:150</b>			
A951	Arch.	R. Griškšas						
A1873	Arch.	I. Švambarienė			Žymuo <b>PROJEKTINIAI PASIŪLYMAI</b>			
Projekto stadija	Statytojas <b>UAB "ALKANTA"</b>							
<b>PP</b>								



**PIRMO AUKŠTO PATALPŲ EKSPLIKACIJA**

1	LAIPTINĖ	
2	ATVIRAS KELTUVAS	
1/1	KORIDORIUS	6.38 m <sup>2</sup>
1/2	MAISTO LAIKYMO PATALPA	14.31 m <sup>2</sup>
1/3	PERSONALO PATALPA	13.69 m <sup>2</sup>
1/4	WC	3.33 m <sup>2</sup>
1/5	VIRTUVĖ	74.92 m <sup>2</sup>
1/6	PERSONALO POSTAS	17.11 m <sup>2</sup>
1/7	PERSONALO PATALPA	13.17 m <sup>2</sup>
1/8	KORIDORIUS	53.89 m <sup>2</sup>
1/9	PROCEDŪRINIS	19.80 m <sup>2</sup>
1/10	ADMINISTRACIJA	19.80 m <sup>2</sup>
1/11	ADMINISTRACIJA	20.33 m <sup>2</sup>
1/12	PAGALBINĖ PATALPA	4.32 m <sup>2</sup>
1/13	WC	5.04 m <sup>2</sup>
1/14	MASAŽO KABINETAS	18.04 m <sup>2</sup>
1/15	MANKŠTŲ KABINETAS	30.76 m <sup>2</sup>
1/16	KORIDORIUS	10.80 m <sup>2</sup>
1/17	PERSIRENGIMO PATALPA	6.04 m <sup>2</sup>
1/18	PERSIRENGIMO PATALPA	7.28 m <sup>2</sup>
1/19	PIRTIS	8.17 m <sup>2</sup>
1/20	VERTIKALI VONIA (BASEINAS)	32.64 m <sup>2</sup>
1/21	PAGALBINĖ PATALPA	7.27 m <sup>2</sup>
1/22	PAGALBINĖ PATALPA	10.56 m <sup>2</sup>
1/23	WC	3.42 m <sup>2</sup>
1/24	NEŠVARIŲ SKALBINIŲ LAIKYMO PATALPA	4.86 m <sup>2</sup>
1/25	KORIDORIUS	6.09 m <sup>2</sup>
1/26	KATILINĖ	11.34 m <sup>2</sup>
1/27	EL. SKYDINĖ	10.81 m <sup>2</sup>
1/28	PAGALBINĖ PATALPA	8.64 m <sup>2</sup>
MAITINIMO PASLAUGŲ PLOTAS		112.63 m <sup>2</sup>
ADMINISTRACIJOS - PASLAUGŲ PLOTAS		220.58 m <sup>2</sup>
PAGALBINIS 1 AUKŠTO PLOTAS		109.61 m <sup>2</sup>
NAUDINGAS 1 AUKŠTO PLOTAS		442.82 m <sup>2</sup>
BENDRAS 1 AUKŠTO PLOTAS		442.82 m <sup>2</sup>

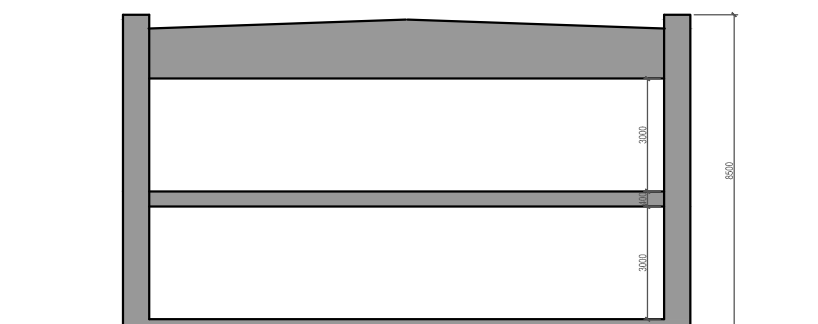
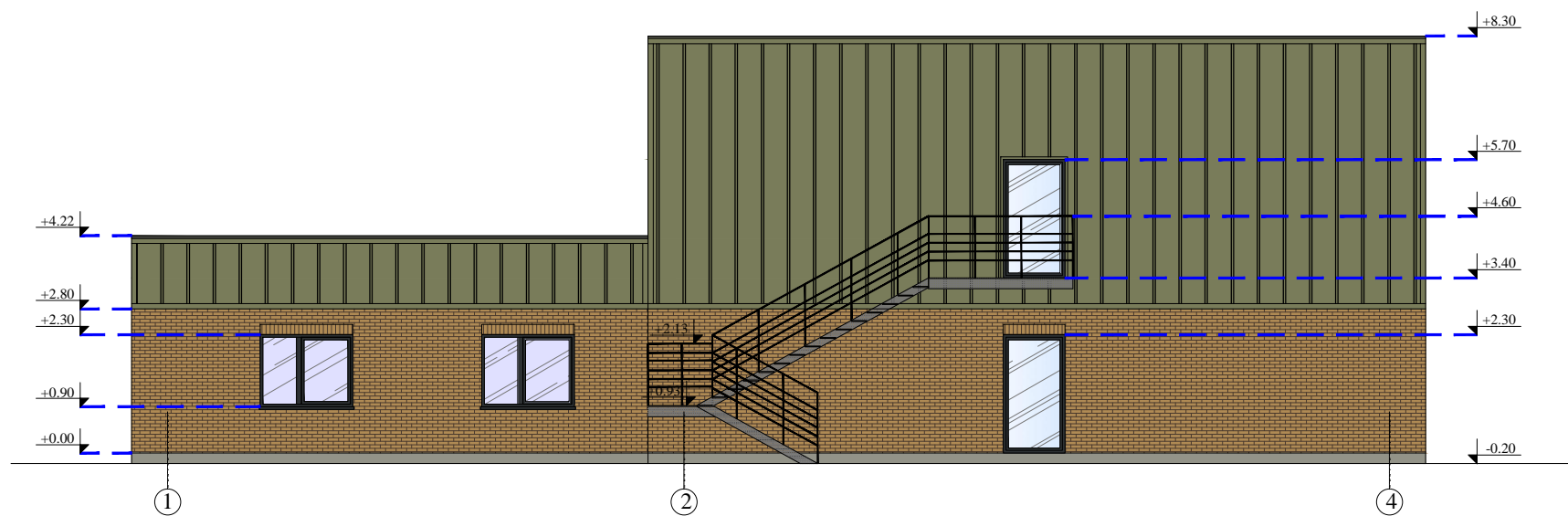
Projektuotojas <b>UAB "VAKARŲ REGIONO PROJEKTAI"</b> Vytauto g. 120-7, Palanga Tel.: 8-698-83701, El. paštas: rgpalanga@gmail.com					Objektas <b>GLOBOS NAMAI (6.4) Miško tak. 9, Palangoje, STATYBOS PROJEKTAS</b>		
Atestato Nr.	Pareigos	Vardas, pavardė	Parašas	Data	Statinys <b>GLOBOS NAMAI (6.4) NR. 4</b>		
A951	PV	R. Grikšas			Brėžinys <b>PIRMO AUKŠTO PLANAS M 1:200</b>		
A951	Arch.	R. Grikšas					
A1873	Arch.	I. Švambarienė			Žymuo <b>PROJEKTINIAI PASIŪLYMAI</b>		
Projekto stadija	Statytojas <b>UAB "ALKANTA"</b>						
<b>PP</b>							





**ANTRO AUKŠTO PATALPŲ EKSPLIKACIJA**

1	LAIPTINĖ	
2	ATVIRAS KELTUVAS	
2/1	KORIDORIUS	57.80 m <sup>2</sup>
2/2	KAMBARYS	16.17 m <sup>2</sup>
2/3	WC	4.31 m <sup>2</sup>
2/4	LAISVALAIKIO ZONA	46.06 m <sup>2</sup>
2/5	KAMBARYS	16.17 m <sup>2</sup>
2/6	WC	4.31 m <sup>2</sup>
2/7	PAGALBINĖ PATALPA	10.70 m <sup>2</sup>
2/8	KAMBARYS	16.17 m <sup>2</sup>
2/9	WC	4.31 m <sup>2</sup>
2/10	VALYMO INVENTORIUS	4.31 m <sup>2</sup>
2/11	KORIDORIUS	4.73 m <sup>2</sup>
2/12	KAMBARYS	13.69 m <sup>2</sup>
2/13	KAMBARYS	13.69 m <sup>2</sup>
2/14	WC	4.31 m <sup>2</sup>
2/15	KAMBARYS	16.17 m <sup>2</sup>
2/16	WC	4.31 m <sup>2</sup>
2/17	KAMBARYS	16.17 m <sup>2</sup>
2/18	WC	4.31 m <sup>2</sup>
2/19	KAMBARYS	16.17 m <sup>2</sup>
2/20	WC	4.31 m <sup>2</sup>
2/21	DUŠAS ŽN	10.61 m <sup>2</sup>
2/22	KAMBARYS	16.17 m <sup>2</sup>
2/23	WC	4.31 m <sup>2</sup>
2/24	KAMBARYS	16.17 m <sup>2</sup>
2/25	WC	4.31 m <sup>2</sup>
2/26	KAMBARYS	16.17 m <sup>2</sup>
2/27	WC	4.31 m <sup>2</sup>
2/28	KAMBARYS	16.17 m <sup>2</sup>
2/29	WC	4.31 m <sup>2</sup>
GYVENAMASIS 2 AUKŠTO PLOTAS		235.14 m <sup>2</sup>
PAGALBINIS 2 AUKŠTO PLOTAS		135.56 m <sup>2</sup>
NAUDINGAS 2 AUKŠTO PLOTAS		370.70 m <sup>2</sup>
BENDRAS 2 AUKŠTO PLOTAS		370.70 m <sup>2</sup>

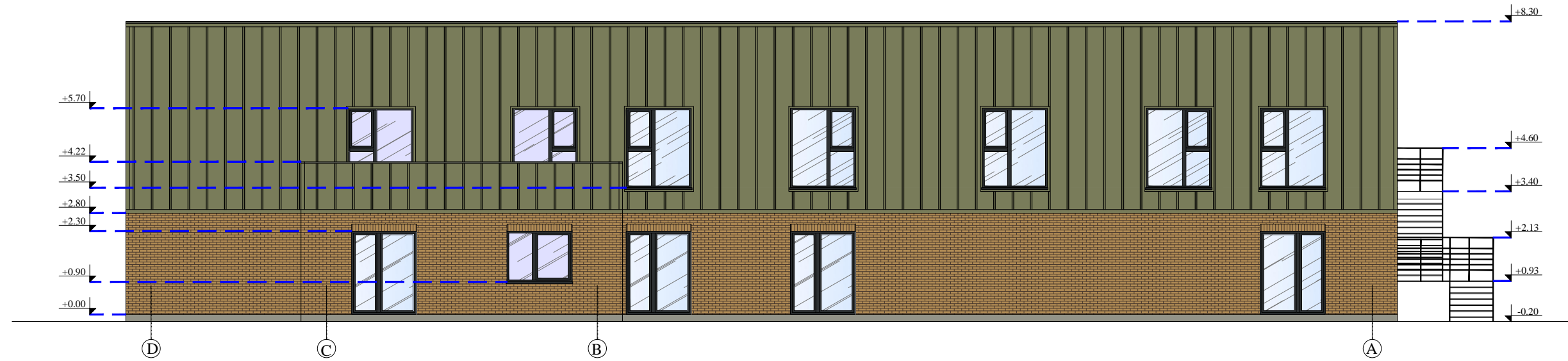
Projektuotojas <b>UAB "VAKARŲ REGIONO PROJEKTAI"</b> Vytauto g. 120-7, Palanga Tel.: 8-698-83701, El. paštas: rgpalanga@gmail.com		Objektas <b>GLOBOS NAMAI (6.4) Miško tak. 9, Palangoje, STATYBOS PROJEKTAS</b>					
Atestato Nr.	Pareigos	Vardas, pavardė	Parašas	Data	Statinys	GLOBOS NAMAI (6.4) NR. 4	
A951	PV	R. Grikšas					
A951	Arch.	R. Grikšas					
A1873	Arch.	I. Švambarienė			Brėžinys	ANTRO AUKŠTO PLANAS M 1:200	Laida 0
Projekto stadija	Statytojas	Žymuo		Lapas	Lapų		
PP	UAB "ALKANTA"	PROJEKTINIAI PASIŪLYMAI		SA11			



PJŪVIO SCHEMA

-  APDAILINĖ PLYTA (RAL 1001)
-  PROFILIUOTA SKARDA (RAL 6013)

Projektuotojas <b>UAB "VAKARŲ REGIONO PROJEKTAI"</b> Vytauto g. 120-7, Palanga Tel.: 8-698-83701, El. paštas: rgpalanga@gmail.com					Objektas <b>GLOBOS NAMŲ (6.4) Miško tak. 9, Palangoje, STATYBOS PROJEKTAS</b>		
Atestato Nr.	Pareigos	Vardas, pavardė	Parašas	Data	Statinys <b>GLOBOS NAMAI (6.4) NR. 4</b>		
A951	PV	R. Grikšas			Brėžinys <b>FASADAI TARP AŠIŲ A-D, 1-4 M 1:150</b>		
A951	Arch.	R. Grikšas					
A1873	Arch.	I. Švambarienė			Žymuo <b>PROJEKTINIAI PASIŪLYMAI</b>		
Projekto stadija	Statytojas <b>UAB "ALKANTA"</b>						
<b>PP</b>							



- APDAILINĖ PLYTA (RAL 1001)
- PROFILIUOTA SKARDA (RAL 6013)

Projektuotojas <b>UAB "VAKARŲ REGIONO PROJEKTAI"</b> Vytauto g. 120-7, Palanga Tel.: 8-698-83701, El. paštas: rgpalanga@gmail.com					Objektas <b>GLOBOS NAMŲ (6.4) Miško tak. 9, Palangoje, STATYBOS PROJEKTAS</b>			
Atestato Nr.	Pareigos	Vardas, pavardė	Parašas	Data	Statinys <b>GLOBOS NAMAI (6.4) NR. 4</b>			
A951	PV	R. Grikšas			Brėžinys <b>FASADAI TARP AŠIŲ D-A, 4-1 M 1:150</b>			
A951	Arch.	R. Grikšas						
A1873	Arch.	I. Švambarienė						
Projekto stadija					Žymuo		Lapas	Lapų
PP					UAB "ALKANTA"		PROJEKTINIAI PASIŪLYMAI	SA13
							Laida	
							0	