



**VIEŠBUČIŲ PASKIRTIES PASTATO L.STUOKOS-GUCEVIČIAUS G. 1,
VILNIUJE,
REKONSTRAVIMO PROJEKTAS.
projektiniai pasiūlymai**

**užsakovas UAB "ŠVENTARAGIO SLĖNIS"
parengė architektas Kęstutis Lupeikis
A217**

2018

AIŠKINAMASIS RAŠTAS

PROBLEMA

Viešbutis „Amberton“ stovi prestižinėje Vilniaus miesto vietoje – prieš Vilniaus arkikatedrą esančio Odminių skvero priegose - L. Stuokos - Gucevičiaus g. Nr. 1. Esamas pastatas užbaigia (arba pradeda) kvartalą esantį tarp L. Stuokos - Gucevičiaus ir Odminių gatvių. Esamo pastato viršutinė dalis (stogas) - neišraiškinga, keistų proporcijų pastato dalis, ji neatitinka svarbiai vietai keliamų architektūrinių reikalavimų. Taip pat netenkina pastogėje įrengtų patalpų funkcinė struktūra.

TIKSLAS

Ieškoti geresnio architektūrinio ir funkcinio viešbučio „Amberton“ L. Stuokos - Gucevičiaus 1 gatvėje stogo ir pastogėje įrengtų patalpų sprendimo, nekeičiant galiojančio detalaus plano reglamentų, išsaugant vertingas esamo pastato dalis, įvertinant užsakovo poreikius.

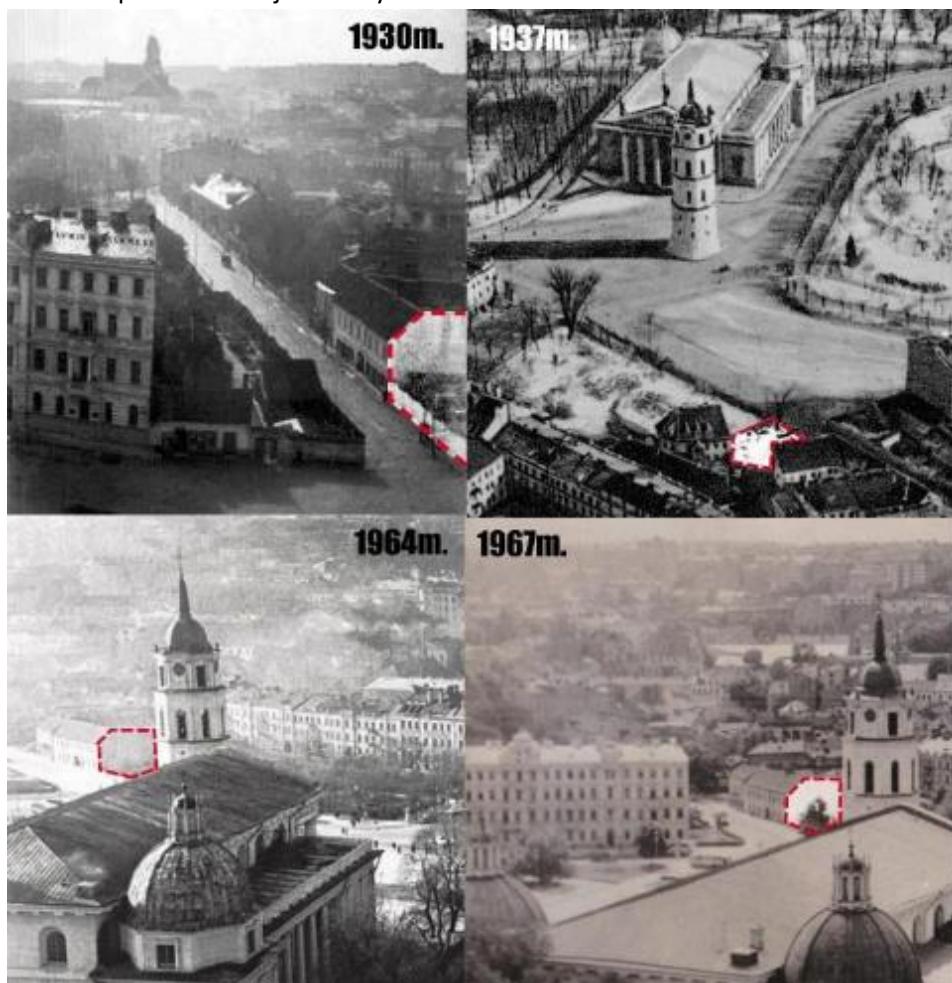
SITUACIJA

Viešbutis „Amberton“ yra Vilniaus miesto senamiestyje šalia katedros aikštės. Sklypo plotas yra apie 799.5 m². Teritorija yra trapecijos formos. Ribojasi su Odminių g. ir L. Stuokos-Gucevičiaus gatvėmis. Teritorija pietvakariuose tiesiogiai ribojasi su kitu žemes sklypu, kitos dvi kraštinė šiauruose ir pietryčiuose liečiasi su keliais, šiaurės rytuose yra atvira erdvė (Odminių skveras). L. Stuokos-Gucevičiaus gatvėje (aptarnaujanti gatvė C2 kategorijos) yra pagrindinis privažiavimas į objektą ir sklypą. Odminių gatvėje (pagalbinės gatvė D kategorijos) yra įvažiavimas į automobilių stovėjimo aikštelę kuri sklypui, pastatui numatyta požeminė, personalo jėjimas. Prie pastato yra dekoratyvinės augmenijos vazonuose. Odminių skvere pasitaiko mažalapė liepa. Sklypo aukščio perkritimas neįaučiamas apie 1m bet vietovės vidutinė altitudė siekia 99 m o tai labai žema Vilniaus vieta, net 97 % vietovių yra aukščiau.





Iš ikonografijos matosi, kad dabartinio pastato vietoje užstatymo nebuvo.



Giedrės Filipavičienės, Irenos Kliobavičiūtės (Architektės, ICOMOS Lietuvos nacionalinio komiteto narės) atliktame tyrime „VILNIAUS SENAMIESČIO APSAUGA 1992-2014 M. VILNIAUS SENAMIESČIO APSAUGA 1992-2014m“ nagrinėjamas laikotarpis 22 Lietuvos Respublikos gyvavimo metus, per kuriuos keitėsi ne tik oficialus (valstybės) požiūris į saugomą Vilniaus senamiestį, jo sudėtį ir apsaugą, buferinės zonos sudėtį bei apimtį, bet ir įstatymų bazė, kuri keitė vertės sampratą, apsaugos būdus bei priemones. Buvo nustatyta, kad dabartinis viešbučio pastatas gali būti tvarkomas pagal Lietuvos įstatymus ir galima reglamentuota nauja statybą be būtinos visuomenės ir specialistų diskusijos.



VILNIAUS SENAMIESTIS (16073, U1P)

APIBRĖŽTŲ TERITORIJOS RIBŲ PLANAS, 2B LAPAS 1.

UŽSTATYMO TIPŲ SCHEMA

Vilnius, Vilniaus m. sav.

Sutartiniai ženklai:

Nekilnojamosios kultūros vertybės apibrėžtos teritorijos ribos

19B Kvarталиų numeriai

664 Unikalius numeris

Nekilnojamojo kultūros paveldo objektų apibrėžtos teritorijų ribos

Užstatymo tipai:

Perimetrinis-posesijinis

Perimetrinis-reguliarus

Komponentinis

Perimetrinis-posesijinis atvėras

Miesto vilos

Sodųinis užstatymas

Atskirai stovintys pastatai

Perimetrinis-centro

Laisvo planavimo Pakitusios, nesuiformavusios urbanistinės struktūros

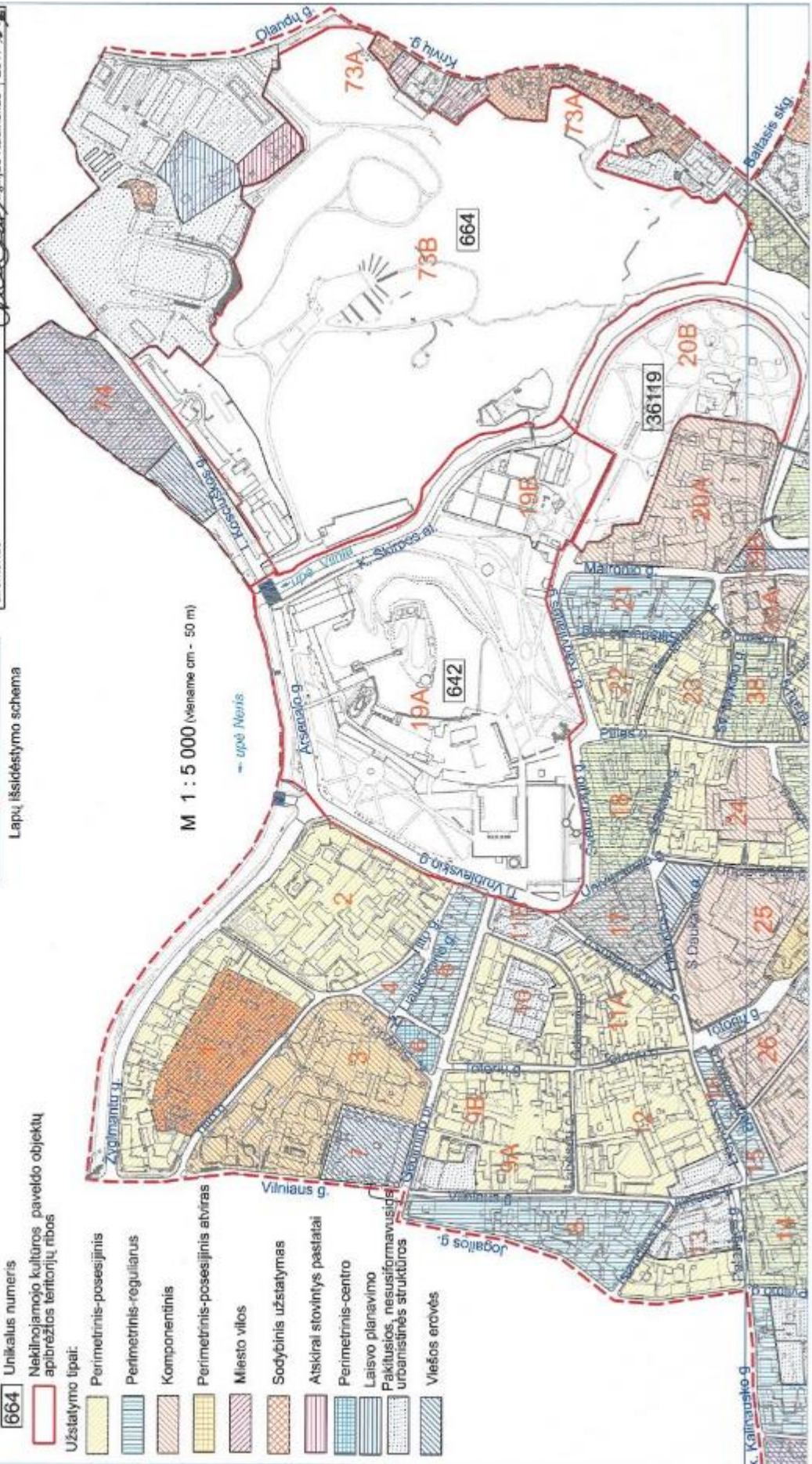
Viešos erdvės



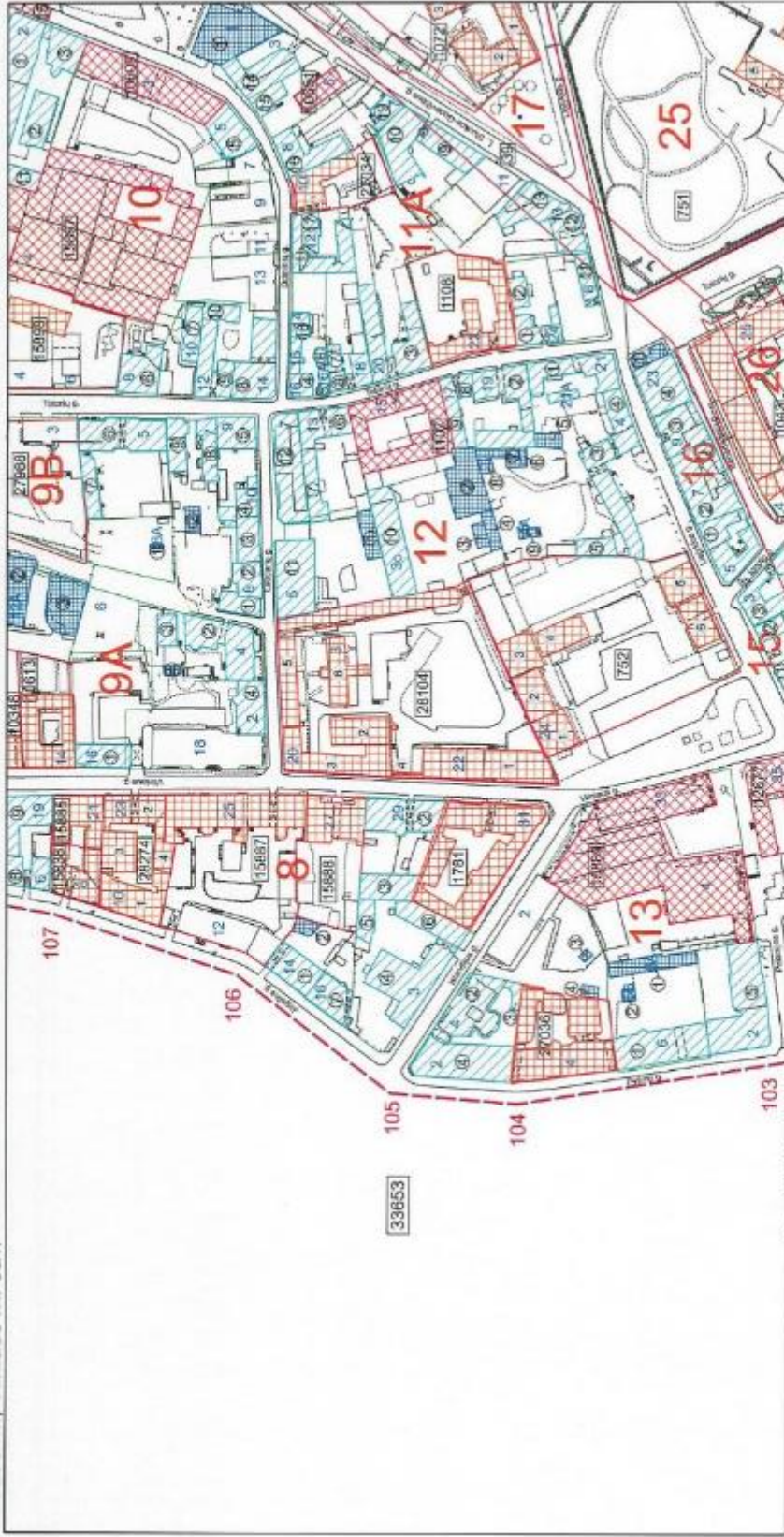
Lapų išsidėstymo schema

M 1 : 5 000 (viename cm - 50 m)

	KULTŪROS PAVELDO CENTRAS	Vilniaus senamiestis (16073, U1P)
	Teritorijos ribas ir vertingąsias savybes pažymėjo Duomenų skyriaus Urbanizacinių vietovių poskyrio vedėja	Planą projektą sudarė Duomenų skyriaus Statinių poskyrio vyr. paminklo tvarkininkė
Planą projektą patikrino Duomenų skyriaus vedėja	Planą projektą patikrino Duomenų skyriaus vedėja	Giedrė Račvilavičienė
Planą projektą patikrino direktorius	Planą projektą patikrino direktorius	Vytautas Kacinskas 2017-04-11



VILNIAUS SENAMIESTIS (16073, U1P)
APIBRĖŽTŲ TERITORIJOS RIBŲ PLANAS, 8 LAPAS
 Vilniaus m., Vilniaus m. sav.



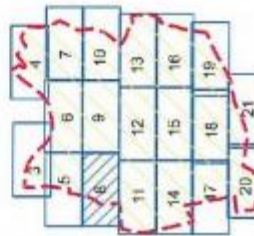
M 1 : 2 000 (vienas cm - 20 m)

Nuoroda: Teritorijos vertinimo sąlyšas ir kiti žymėjimai pateikti 24-27 lapuose

	KULTŪROS PAVELDO CENTRAS	Vilniaus senamiestis (16073, U1P)
		apibrėžtų teritorijos ribų plano projektas
Teritorijos ribas ir vertinimo sąlyšas pažymėjo Duomenų skyriaus Urbanizacinių vietovių poskyrio vedėja		<i>[Signature]</i> Violeta Bruzgelevičiūtė
Plano projektą sudarė Duomenų skyriaus Kinologinių objektų poskyrio paminklininkė		<i>[Signature]</i> Renata Bugarevičiūtė
Plano projektą patikrino Duomenų skyriaus vedėja		<i>[Signature]</i> Giedrė Radvilavičienė
Plano projektą priėmė direktorius		<i>[Signature]</i> 2018-10-23

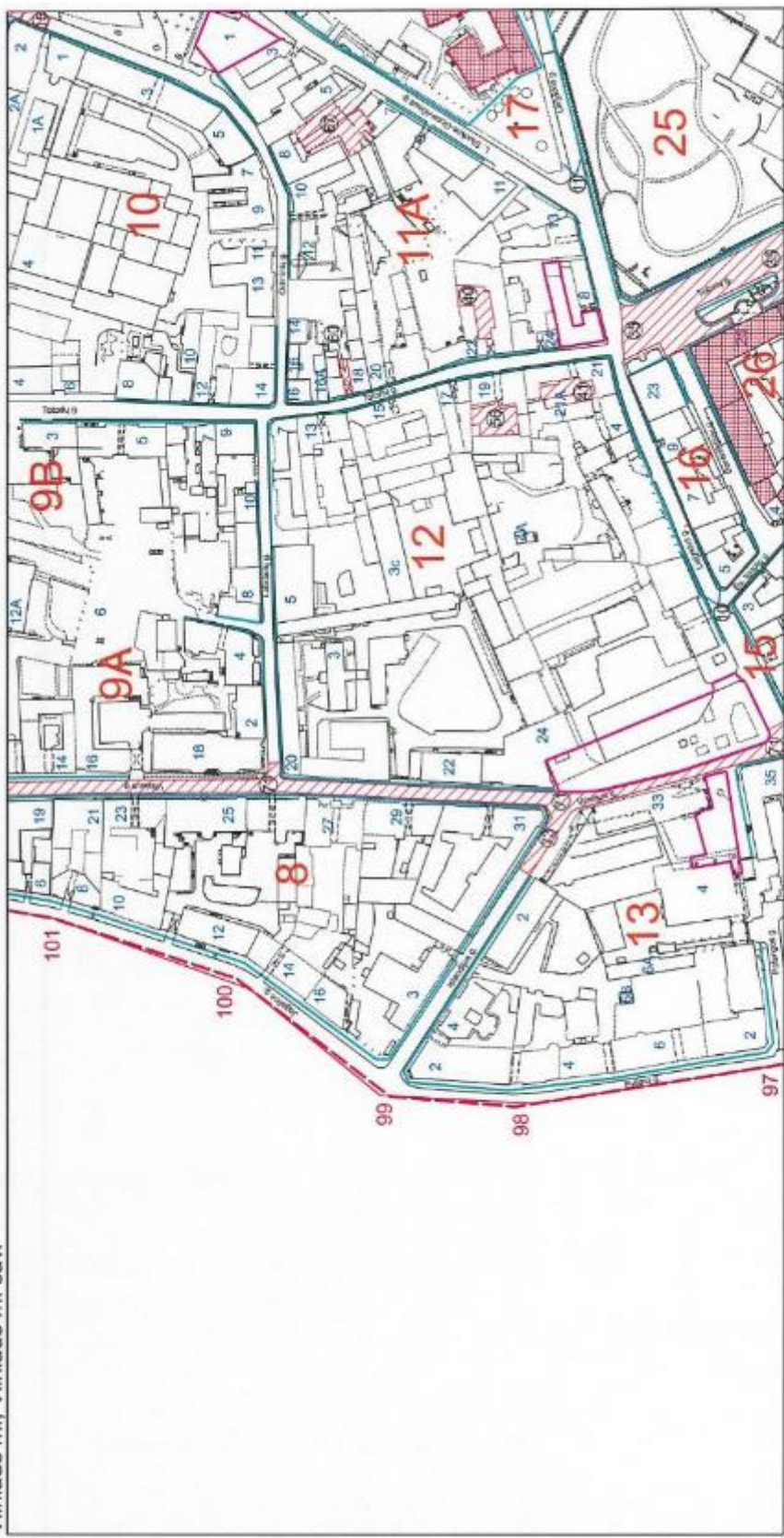
Sutartiniai ženklai:

- Nekintamosios kultūros vertybės
- apibrėžtos teritorijos ribos
- Nekintamojo kultūros paveldo objekto apibrėžtos teritorijos ribos
- Nekintamojo kultūros paveldo objektai, kuriems netaikoma teritorijos ribos
- Nekintamojo kultūros paveldo objektai, kuriems taikoma teritorijos ribos
- Teritorijoje esantys, vertingų sąrybių požymių turintys objektai
- Teritorijoje esantys kiti objektai
- Greta esančios nekintamosios kultūros vertybės
- Suformuotų kaštelinių sklypų ribos
- Kultūros paveldo vietovės urbanistinės struktūros stalinys
- Namų numeris
- Koordinatės numeris



Lapų išsidėstymo schema

VILNIAUS SENAMIESTIS (16073, U1P)
APIBRĖŽTŲ TERITORIJOS RIBŲ PLANAS, 8A LAPAS
 Vilniaus m., Vilniaus m. sav.



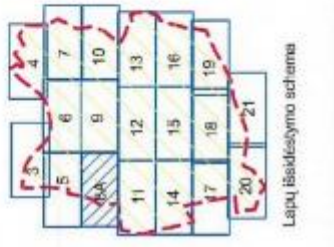
M 1 : 2 000 (viename cm - 20 m)

Nuoroda: Teritorijos vertingiosios savybės ir kiti žymėjimai pateikti 24-27 lapuose

	KULTURO PAVELDO CENTRAS	Vilniaus senamiestio (16073, U1P) apibrėžtų teritorijos ribų plano projektas
		Teritorijos ribas ir vertingas savybes pažymėjo Duomenų skyriaus Urbanizacinių vietovių poskyrio vedėja
		Plano projektą sudarė Duomenų skyriaus Klimojamųjų objektų poskyrio paminklotvarkinė (licenzija Nr. 0.446. (PS))
		Plano projektą patikrino Duomenų skyriaus vedėja
		Plano projektą priėmė
		direktorius
		Renata Bugorevičiūtė
		Giedrė Radvilavičienė
		Virgilijus Kečinas
		2016-06-06

Sutartiniai ženklai:

- Neklinuojamosios kultūros vertybės apibrėžtos teritorijos ribos
- Neklinuojamosios kultūros vertybės teritorijoje esančios vertingiosios savybės
- Dominantė
- Greta esančios neklinuojamosios kultūros vertybės
- Vietovėi reikšmingo buvimo užstatymo vietas
- 3/9
- Namo numeris
- Gatvė užstatymo iškilinėlis
- Perspektiava
- 101
- Koordinatės numeris





Nr. 11a-1 Pavadinimas *Pastatas L. Stuokos-Gucevičiaus 1*

Fotografavo *Jurgita Rimkevičienė*

Data *2010-11-03*



Senamiesčio panorama nuo Trijų Kryžių kalno



Senamiesčio panorama nuo Pilies (Gedimino)

PASTATO BŪKLĖ EKSTERJERAS

Šis pastatas jau buvo pastatytas 2002m. Fasade matoma istorinio pastato citata. Kita pastato dalis išlaiko istoriniam užstatymui būdingą langų formą, išmatavimus ir išdėstymą. Senamiesčio mažteliškumas išlaikomas tamsus stiklo ir metalo juostomis, kurie taip pat suteikia pastatui savotiškumo ir pagyvina fasadus, bei sukuria šiuolaikišką estetiką. Pastatas dabartinių metų yra naudojamas pagal savo paskirtį. Eksterjeras yra gerai išsilaikęs. Fasada atrodo gana gerai be didelių defektų. Visos konstrukcijos langų rėmai, balkonai, pertvaros ir yra nuolat prižiūrimos. Visos sienos nešančios bei nenešančios yra geros būklės. Iš išorės matomas stogo kontūras atitinka senamiesčio pastatų stogų stilistiką, tačiau yra matomas balkonas, kuris atsiranda ketvirtame aukšte ir tarsi sukuria du atskirus tūrius – patį viešbučio pastatą ir ant jo uždėtą atskirą stogo tūrį. Taip pat atsiranda stoglangiai, kurie yra į gatvės pusę ir per juos yra apšviečiami viršutinio aukšto kambariai.





INTERJERAS

Pastato vestibulyje dominuoja stiklas. Receptija santūri, vyrauja šiltos spalvos. Pastato centre, per visus aukštus yra stiklu dengtas kiemelis. Iš vidinio kiemelio matomi antro ir trečio aukštų balkonai, bei ketvirto aukšto balkono „langai“.

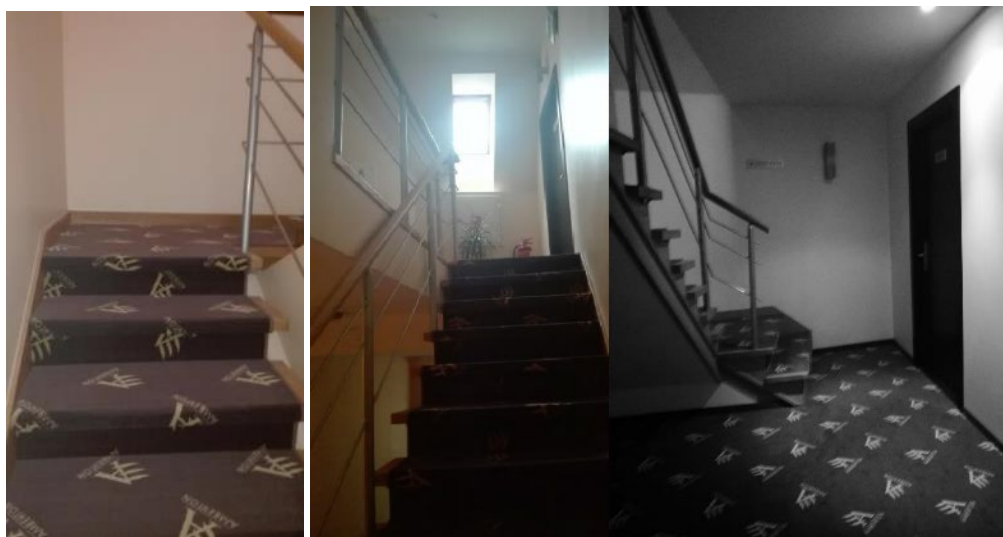


Pastate vyrauja koridorių sistema, koridoriai atviri, išdėstyti išorinėje kiemelio dalyje. Antro ir trečio aukštų

koridoriai yra gana šviesūs ir pakankamo pločio, tačiau ketvirto (pastogė M1) aukšto koridorius yra žemas ir tamsus, į jį šviesa dalinai patenka iš vidinio kiemelio ir per stoglangius, tad šis koridorius yra apšviečiamas dirbtine šviesa ir dienos metu.



Penktame (pastogė M2) aukšte nėra aplink vidinį kiemelį einančio koridoriaus, o į šio aukšto kambarius patenkama iš atskirų laiptinių, kurios aptarnauja 1 – 3 kambarius. Į šias mažas laiptines patenkama einant ratu ketvirto (pastogė M1) aukšto koridoriu. Šios laiptinės yra siauros, laiptų pakopos ne visur vienodo aukščio ir pločio. Patekimai į 5 (pastogė M2) aukštą įrengtą pastogėje – neracionalūs, komplikuoti, neatitinka gaisrinės saugos ir ŽFT reikalavimų.



Pagrindinės pastato konstrukcijos yra geros būklės be matomu defektų.

Išvados

Pastato pagrindiniai ir svarbiausi elementai bei konstrukcijos yra geros būklės. Tikslinga išsaugoti esamus pirmų trijų aukštų fasadus, nes jie yra kokybiškos architektūros, gerame stovyje, panaudotos brangios medžiagos (granitas, etc.). Interjerą reikia tobulinti, siekiant suteikti jam daugiau funkcionalumo ir architektūrinės kokybės.

ARCHITEKTŪROS IDĖJOS PAAIŠKINIMAS IR PAGRINDIMAS

Viešbučio „Amberton“ stogo rekonstrukcijos projektiniai pasiūlymai yra grindžiami aplinkinio konteksto specifika, kur dominuoja gana statūs šlaitiniai stogai su skardos ir čerpių danga.

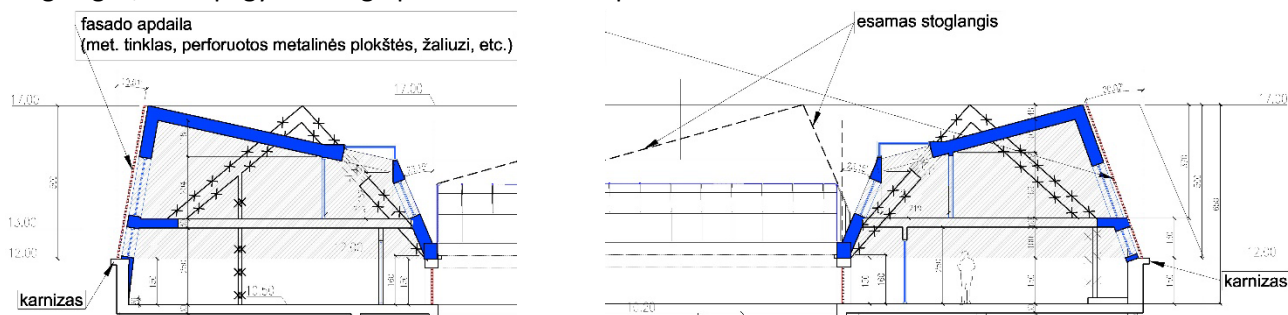


Esama viešbučio „Amberton“ stogo forma disonuoja su aplinkiniu užstatymu. Projektiniuose pasiūlymuose numatoma pilnai keisti esamą šlaitinį stogą nauju šlaitiniu stogu, uždengiant esamą balkoną ir ieškant darnaus santykio su esamu užstatymu.

ARCHITEKTŪRINĖ IDĖJA

Pradinius Projektinius pasiūlymus sudarė trys variantai. Visuose variantuose projektuojamas šlaitinis stogas ir išlaikomi galiojančio detalaus plano reglamentai, kurie atitinka ir esamo stogo parametrus (iki karnizo – 12m, + 5m iki kraigo, žr. Detalaus plano pagrindinį brėžinį).

Siekiant išvengti didelių stoglangių sankaupių išorinėje stogo dalyje, virš pagrindinės stogo dangos, numatoma naudoti antrinę ažūrinę struktūrą (perforuoti rūdinto metalo lakštai), kuri sudarytų vientiso, be langų stogo vaizdą ir kartu praleistų šviesą į už jos esančius langus. Ši ažūrinė struktūra numatoma metalinė, savo medžiagiškumu ir spalva deranti su aplinkinių pastatų šlaitiniais stogais. Taip pat numatomi tūriniai stoglangiai, kurie pagyvins stogo plokštumas ir atlieps senamiesčio charakteriui.



Pateiktuose variantuose skiriasi stogo nuolydžiai ir galimi architektūriniai akcentai (stoglangiai), kuriais siekiama suteikti stogui senamiestietiško žaismingumo, *seno ir naujo* dermę.



2019 01 11 Vilniaus miesto Nekilnojamojo kultūros paveldo vertinimo tarybos posėdžio metu buvo nutarta: „Iš esmės pritarti viešbučio „Amberton“ L. Stuokos-Gucevičiaus g. I projektinių pasiūlymų sprendiniams.“

Planuojamų atlikti darbų aprašymas:

Skylyje ar aplinkinėje teritorijoje nenumatomi jokie darbai. Esamo pastato pirmieji trys aukštai ir rūsys – nekeičiami. Numatoma kapitališkai remontuoti ketvirtą (Pastogės patalpos M1) ir penktą (Pastogės patalpos M2) aukštus. Abu šie aukštai yra stogo tūryje. Pastogėje M1 planuojama kapitališkai remontuoti esamus viešbučio kambarius, neįtakojant laikančių pastato konstrukcijų ir iš esmės išlaikant esamą planinę struktūrą. Pastogėje M2 numatomi didesni pertvarkymai, neįtakojant laikančių pastato konstrukcijų (sienų kolonų). Šiame aukšte numatoma įrengti koridorių-galeriją apie vidinį atriumą. Iš šio koridoriaus planuojami pateikimai į viešbučio kambarius.

Siekiant pagerinti pastato architektūrinį vaizdą keičiami šlaitinio stogo šlaitų nuolydžiai ir danga, numatomi tūriniai stoglangiai (pagal 2019 01 17 patvirtintus Projektinius Pasiūlymus). Taip pat numatoma keisti stogo gegnes. Statinio ir stogo išorės matmenys – ilgis, plotis, aukštis – nekeičiami, keičiasi tik skerspjūvis. Pagal numatomų atlikti darbų pobūdį statybos rūšis – rekonstrukcija (žr. STR 1.01.08:2002 „STATINIO STATYBOS RŪŠYS“ Suvestinė redakcija nuo 2018-06-21). Tolimesnis projektavimas planuojamas PP varianto Nr.3 pagrindu.



ARCHITEKTAS K. LUPEIKIS
PV A217

A handwritten signature in blue ink, appearing to be 'K. Lupeikis', written over the printed name and project code.

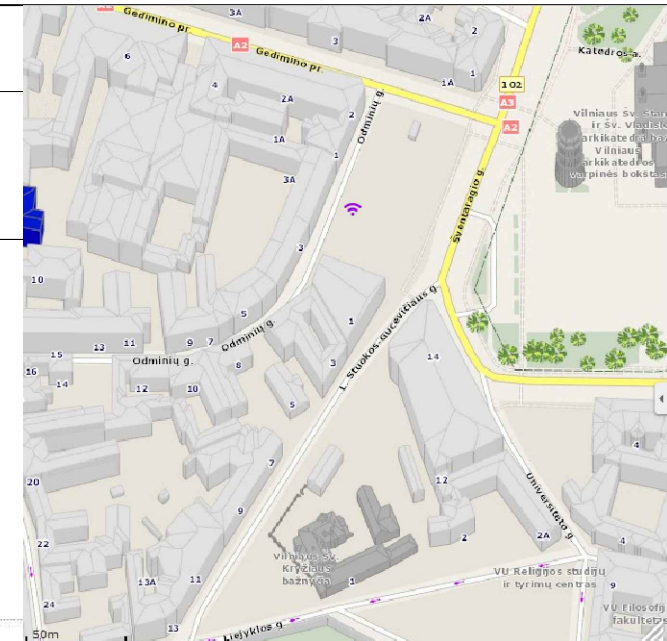
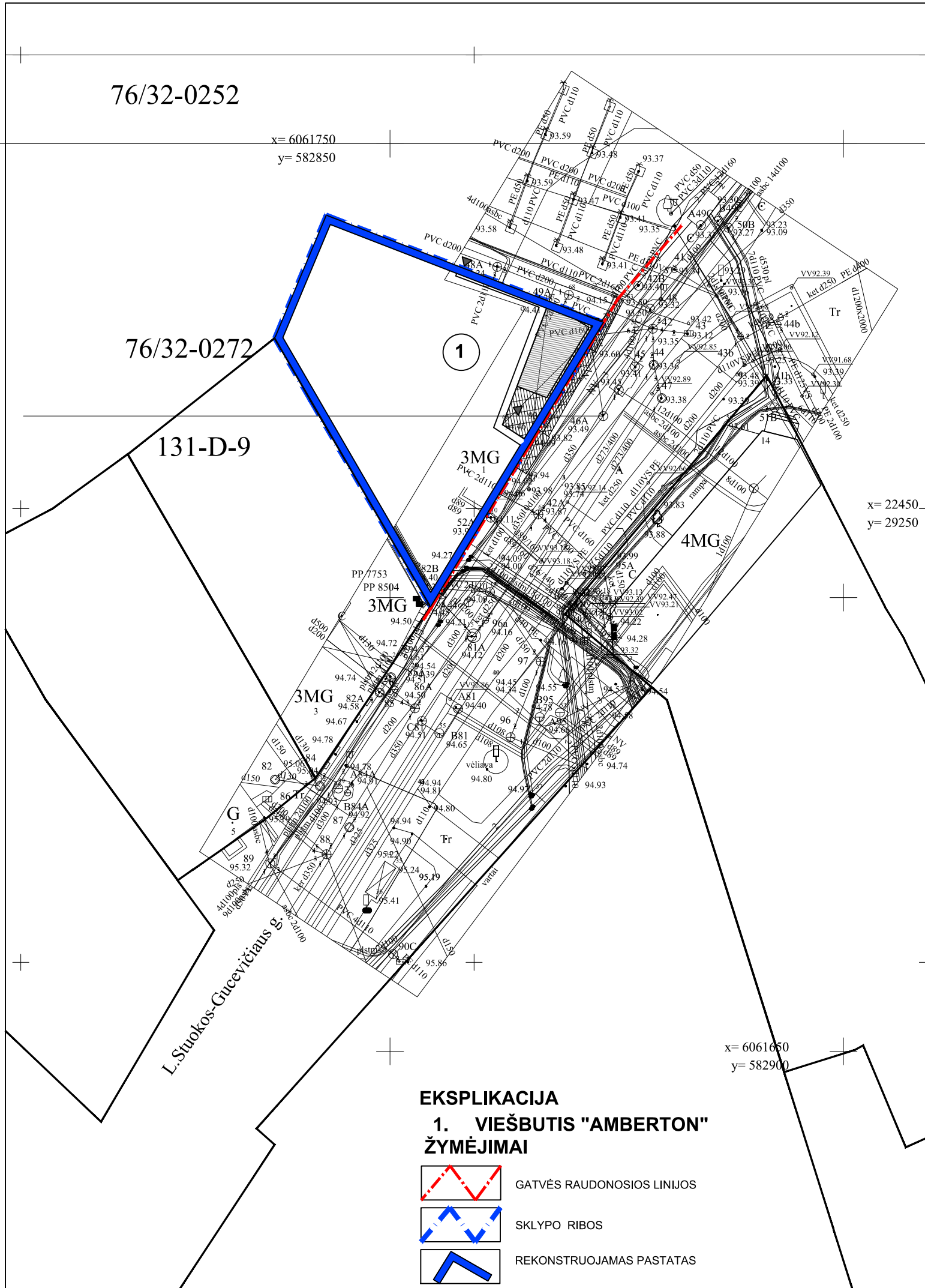
SKLYPO L. STUOKOS-GUCEVIČIAUS G. 1 BEI SKVERO TARP ODMINIŲ, ŠVENTARAGIO GATVIŲ IR GEDIMINO PROSPEKTO DETALUSIS PLANAS (1999 m.)

ŠKLYPO ADRESAS, žymėjimas		Plošas, ha	Zemės naudojimo paskirtis	Užstatymo tankis, %	Užstatymo aukštis (iki pagr. kambario), aukštumoms	Kiti reikalavimai, servitutai
L. Stukos - Gucevičiaus g. 1 K		0,0795	komercinės paskirties teritorija vietui	85%	12 m 3 aukštai su mansarda	Naujamis užstatymo būtinoms bręvančių pastatų gatvės fasadų citatos bei harmoningas daroma urbanistinė aplinka. Įvairavimas i vidinį kiemą iš L. St. Gucevičiaus g., galimas kiemo perdengimas stiklu. Privačiami šlaitiniai stogai - kraigo aukštis nuo kambario iki 5 m, dangau - keramikinis čerpių. Apdailos medžiagos: tinkas, natūralus akmuo, medis. L. Stukos-Gucevičiaus gatvės ilkinioje rekomenduojama projektuoti du fasadus.
Odminių skveras Ž		-2,556 m ² 0,256 ha (želdynas)	bendro naudojimo teritorija (želdynas)	tik imtini sezoniniai statiniai		Tvarkyti skvero želdinius bei dirbus pagal nustatytą tvarka parengtą ir suderintą projektą. -tik iš šios teritorijos, atstojai, apsaugos svirtos -pastatai, -tinkas -viena reikalingas tvirtas, -būtinai saugoti vištamamabė ir apsaugoti -išvengti dislokacija - PASTABA
Miesto savivaldybės direktoriaus patvirtintose detaliojo planavimo ir statybos sąlygose		VILNIAUS MIESTO SAVIVALDYBĖS SVEIKATOS IR SOCIALINĖS APSAUGOS DEPARTAMENTO APLINKOS APSAUGOS SKIRTLIS SUDERINTA Nr. <u> </u> m. <u> </u> d. su pastaba: teritorijoje K numatyti 10% plotas želdynams. S. K. ved. parv. Peržiūrėta su pastaba Projekte numatyti automobilių stovėjimo vietos pagal gabarionus Vyr. inspektorius 2009.01.26 G. Vasyilis				

ŽEMĖS NAUDOJIMO PASKIRTIS IR STATYBOS REGLAMENTAS			
Šklypo adresas, žymėjimas	Plošas, ha	Zemės naudojimo paskirtis	Užstatymo tankis, %
L. Stukos - Gucevičiaus g. 1 K	0,0795	komercinės paskirties teritorija vietui	85%
Odminių skveras Ž	-2,556 m ² 0,256 ha (želdynas)	bendro naudojimo teritorija (želdynas)	tik imtini sezoniniai statiniai
VILNIAUS MIESTO SAVIVALDYBĖS SVEIKATOS IR SOCIALINĖS APSAUGOS DEPARTAMENTO APLINKOS APSAUGOS SKIRTLIS SUDERINTA Nr. <u> </u> m. <u> </u> d. su pastaba: teritorijoje K numatyti 10% plotas želdynams. S. K. ved. parv. Peržiūrėta su pastaba Projekte numatyti automobilių stovėjimo vietos pagal gabarionus Vyr. inspektorius 2009.01.26 G. Vasyilis			

VILNIAUS MIESTO SAVIVALDYBĖS	
VILNIAUS MIESTO SENAMIESTIO REGENERAVIMO PROJEKTO	PATAISYMAS II KVARTALUI
Detalusis planas sklypai L. Stukos-Gucevičiaus g. 1 ir skverai tarp Odminių ir Šventaragio gatvių ir Gedimino prospektu	Lapai 3
ZEMĖS NAUDOJIMO PASKIRTIS IR STATYBOS REGLAMENTAS	M. 1:3000
AB "Pramiškų restauratorių biurams"	

VILNIAUS MIESTO SENAMIESTIO REGENERAVIMO PROJEKTO PATAISYMAS II KVARTALUI
 Detalusis planas sklypai L. Stukos-Gucevičiaus g. 1 ir skverai tarp Odminių ir Šventaragio gatvių ir Gedimino prospektu
 Lapas 3



SI VILNIAUS PLAT
 CIVILINIŲ PLANŲ
 DĖJ. SĄJŪS
 TRUMP. VAD. DEJEVA
 2017.01.01
 FAJLAS GAUTAS

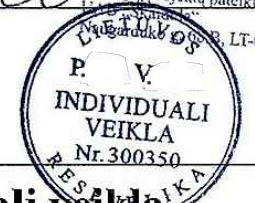
Esamos požeminės komunikacijos sutikslintos

Eil. Nr.	Ištaigos pavadinimas	Sutikslinimo data	Sutikslintojo pareigos pavardė	Parašas	Pastabos
1	Vilniaus miesto savivaldybės MPD	2017.05.05	R. Baniulis	[Signature]	
2	Telia Lietuva, AB	2017.04.26	A. Jankauskas	[Signature]	
3	UAB Vilniaus m. gatvių ap v. elektros tinklai	2017.04.26	[Signature]	[Signature]	
4	AB "Energijos skirstymo operatorius"	2017.04.27	L. Šausys	[Signature]	
5	AB LITGRID	2017.05.03	V. Pothinas	[Signature]	
6	UAB "Vilniaus viešasis transportas"	2017.04.25	R. Rochlickas	[Signature]	
7	UAB "Vilniaus viešasis transportas"	2017.04.25	N. Sukevičius	[Signature]	
8	UAB "Skaidula"	2017.04.26	S. Pacharova	[Signature]	

Koordinacių sistema: LKS-1994
 Aukščių sistema: LAS07

PAREIGOS	PAVARDĖ	PARAŠAS
Geodezininkas Kval. paž. Nr. IGKV-871	P.V.	[Signature]

P.V. individuali veikla
 Pažymos Nr. 300350 tel. 8 683 87675
 el. paštas: matavimai@gmail.com
 Objektas: L. Stuokos - Gucevičiaus g. 1 Vilniuje



UŽSAKOVAS		BREŽINYS	Inžinerinis topografinis planas		
		Objekto Nr.	Mastelis	Lapų sk. /Nr.	Data
UAB "Šventaragio slėnis"		50478	1 : 500	1/1	2017-04

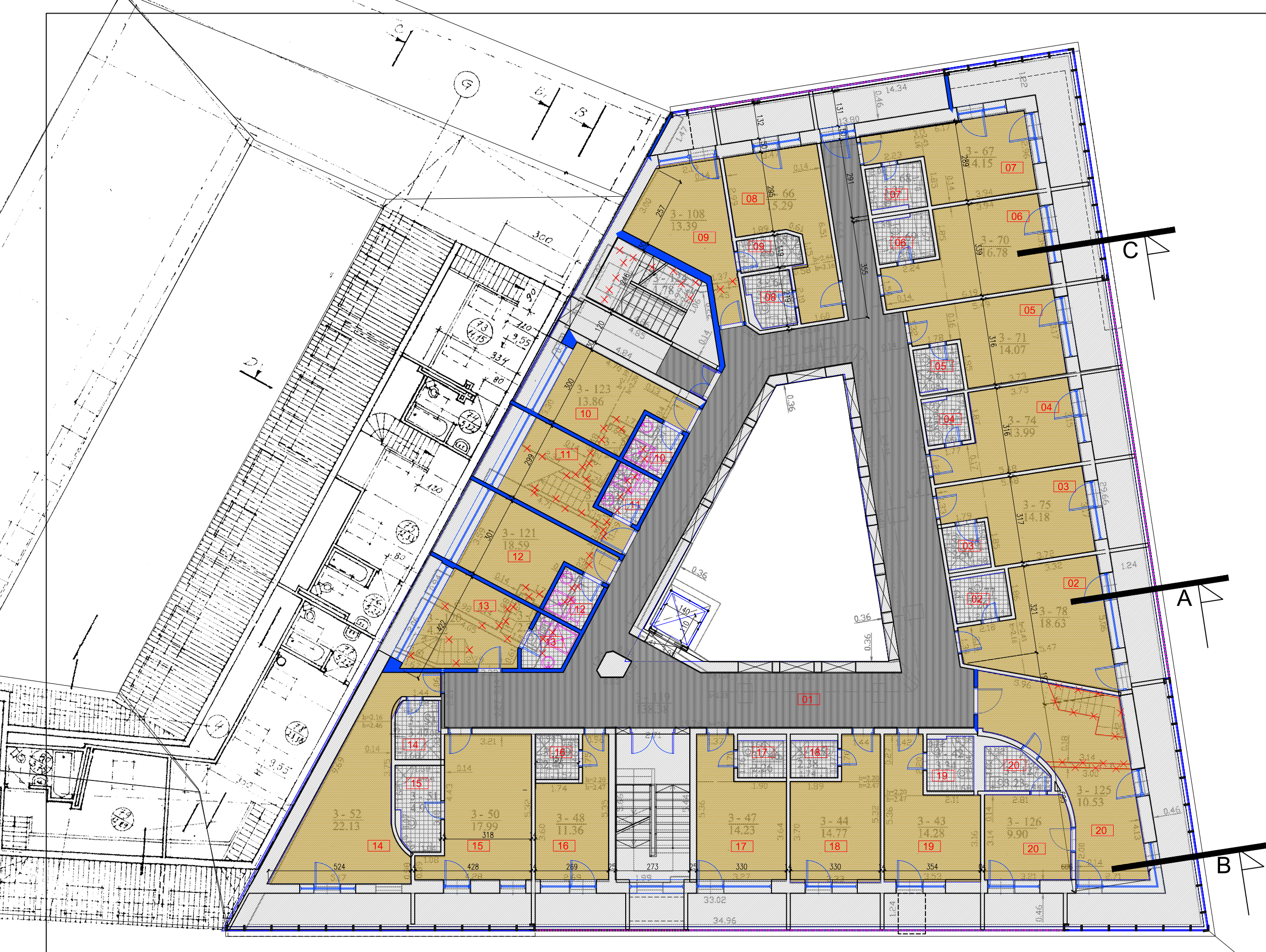
EKSPLIKACIJA
1. VIEŠBUTIS "AMBERTON" ŽYMĖJIMAI

- GATVĖS RAUDONOSIOS LINIJOS
- SKLYPO RIBOS
- REKONSTRUOJAMAS PASTATAS

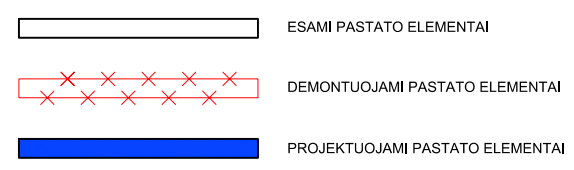
Atestato Nr.	KĖSTUTIS LUPEIKIS / INDIVIDUALIOS VEIKLOS PAŽYMA NR.132767				VIEŠBUTIS "AMBERTON", L.STUOKOS-GUCEVIČIAUS G. NR.1, VILNIUS. REKONSTRUKCIJA.	
	Pareigos	V. Pavardė	Parašas	Data	GENPLANAS M 1:500	
A 217	PV, ARCHIT.	K. LUPEIKIS	[Signature]	2018	Laida	
					Lapas	Lapų b.
Etapas PP	STATYTOJAS (UŽSAKOVAS) UAB "ŠVENTARAGIO SLĖNIS"				18 V-01-AR	1 -

EKSPLIKACIJA

NR.	PAVADINIMAS	PLOTAS
01	Koridorius	107m ²
02	San. Mazgas	3m ²
02	Viešbučio numeris	19m ²
03	Viešbučio numeris	14m ²
03	San. Mazgas	2m ²
04	Viešbučio numeris	14m ²
04	San. Mazgas	3m ²
05	Viešbučio numeris	14m ²
05	San. Mazgas	3m ²
06	San. Mazgas	3m ²
06	Viešbučio numeris	17m ²
07	Viešbučio numeris	14m ²
07	San. Mazgas	3m ²
08	Viešbučio numeris	15m ²
08	San. Mazgas	3m ²
09	San. Mazgas	3m ²
09	Viešbučio numeris	14m ²
10	Viešbučio numeris	12m ²
10	San. Mazgas	3m ²
11	Viešbučio numeris	12m ²
11	San. Mazgas	3m ²
12	San. Mazgas	3m ²
12	Viešbučio numeris	12m ²
13	San. Mazgas	3m ²
13	Viešbučio numeris	12m ²
14	Viešbučio numeris	22m ²
14	San. Mazgas	3m ²
15	San. Mazgas	5m ²
15	Viešbučio numeris	18m ²
16	Viešbučio numeris	11m ²
16	San. Mazgas	3m ²
17	San. Mazgas	2m ²
17	Viešbučio numeris	14m ²
18	Viešbučio numeris	15m ²
18	San. Mazgas	2m ²
19	San. Mazgas	3m ²
19	Viešbučio numeris	15m ²
20	San. Mazgas	3m ²
20	Viešbučio numeris	10m ²
20	Viešbučio numeris	25m ²
		461m ²



Buvo 456.9 m² / 17 num. (+2)



PASTABA:
VISOS LAIKANČIOS KONSTRUKCIJOS - ESAMOS.
PROJEKTUOJAMOS PERTVAROS PAŽYMĖTOS MĖLYNAI.

Atestato Nr.	KĖSTUTIS LUPEIKIS / INDIVIDUALIOS VEIKLOS PAŽYMA NR.132767				VIEŠBUTIS "AMBERTON", L.STUOKOS-GUCEVIČIAUS G. NR.1, VILNIUS. STOGO REKONSTRUKCIJA.		
	Pareigos	V. Pavardė	Parašas	Data	MANSARDINIS AUKŠTAS "1" PLANAS M 1:140	Laida	
A 217	PV, ARCHIT.	K. LUPEIKIS		2019			3
Etapas PP	STATYTOJAS (UŽSAKOVAS) UAB "ŠVENTARAGIO SLĖNIS"				18 V-01-AR	Lapas	Lapų b.
						1	-

EKSPLIKACIJA

NR.	PAVADINIMAS	PLOTAS
01	Koridorius	88m ²
02	Viešbučio numeris	22m ²
02	San. Mazgas	4m ²
03	Viešbučio numeris	15m ²
03	San. Mazgas	4m ²
04	San. Mazgas	4m ²
04	Viešbučio numeris	15m ²
05	San. Mazgas	4m ²
05	Viešbučio numeris	15m ²
06	San. Mazgas	4m ²
06	Viešbučio numeris	15m ²
07	Viešbučio numeris	22m ²
07	San. Mazgas	4m ²
08	San. Mazgas	4m ²
08	Viešbučio numeris	19m ²
09	San. Mazgas	3m ²
09	Viešbučio numeris	13m ²
10	San. Mazgas	3m ²
10	Viešbučio numeris	18m ²
11	San. Mazgas	3m ²
11	Viešbučio numeris	11m ²
12	San. Mazgas	3m ²
12	Viešbučio numeris	11m ²
13	San. Mazgas	3m ²
13	Viešbučio numeris	11m ²
14	Viešbučio numeris	29m ²
14	San. Mazgas	3m ²
15	Viešbučio numeris	14m ²
15	San. Mazgas	3m ²
16	Viešbučio numeris	14m ²
16	San. Mazgas	3m ²
17	Viešbučio numeris	14m ²
17	San. Mazgas	3m ²
18	San. Mazgas	3m ²
18	Viešbučio numeris	14m ²
19	Viešbučio numeris	14m ²
19	San. Mazgas	3m ²
20	Viešbučio numeris	14m ²
20	San. Mazgas	3m ²
21	Viešbučio numeris	24m ²
21	San. Mazgas	3m ²
		468m ²



STOGO IŠORINIS KONTŪRAS (ALT. 1.60 NUO GRINDŲ; 10° PASVIRIMAS NUO VERTIKALĖS)

Buvo 210.77 m² / 9 num. (+11)

	ESAMI PASTATO ELEMENTAI
	DEMONTUOJAMI PASTATO ELEMENTAI
	PROJEKTUOJAMI PASTATO ELEMENTAI

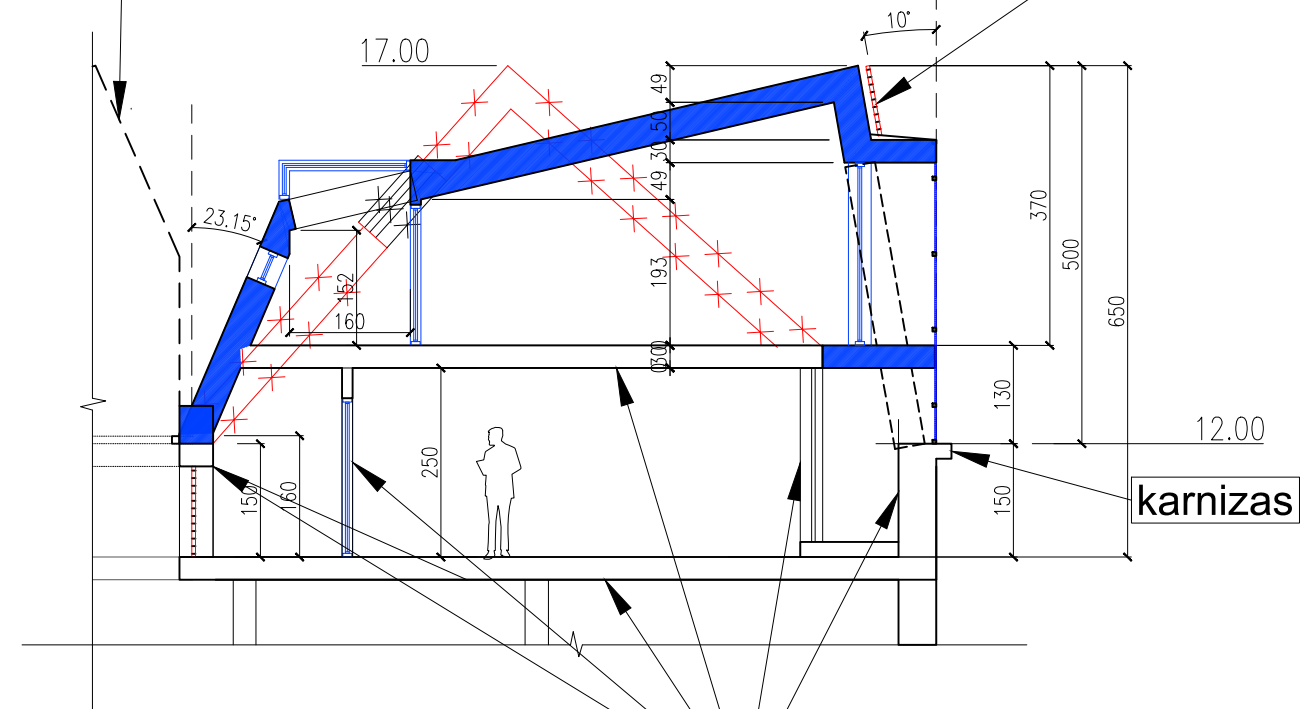
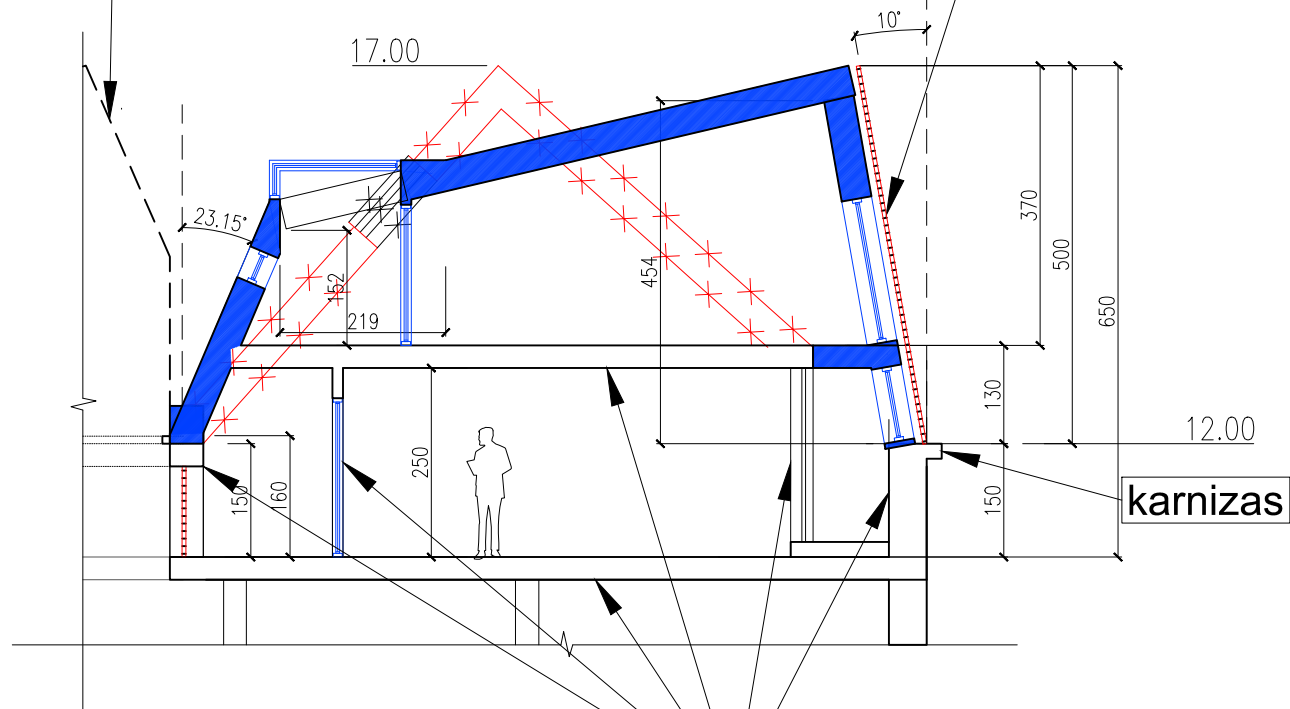
Atestato Nr.	KĘSTUTIS LUPEIKIS / INDIVIDUALIOS VEIKLOS PAŽYMA NR.132767				VIEŠBUTIS "AMBERTON", L.STUOKOS-GUCEVIČIAUS G. NR.1, VILNIUS. STOGO REKONSTRUKCIJA.		
	Pareigos	V. Pavardė	Parašas	Data	MANSARDINIS AUKŠTAS "2" PLANAS M 1:140	Laida	
A 217	PV, ARCHIT.	K. LUPEIKIS		2019			3
Etapas PP	STATYTOJAS (UŽSAKOVAS) UAB "ŠVENTARAGIO SLĒNIS"				18 V-01-AR	Lapas	Lapų b.
						1	-

esamas stoglangis

stogo danga - perforuotos metalinės rūdintos plokštės

esamas stoglangis

stogo danga - perforuotos metalinės rūdintos plokštės



PJŪVIS A-A

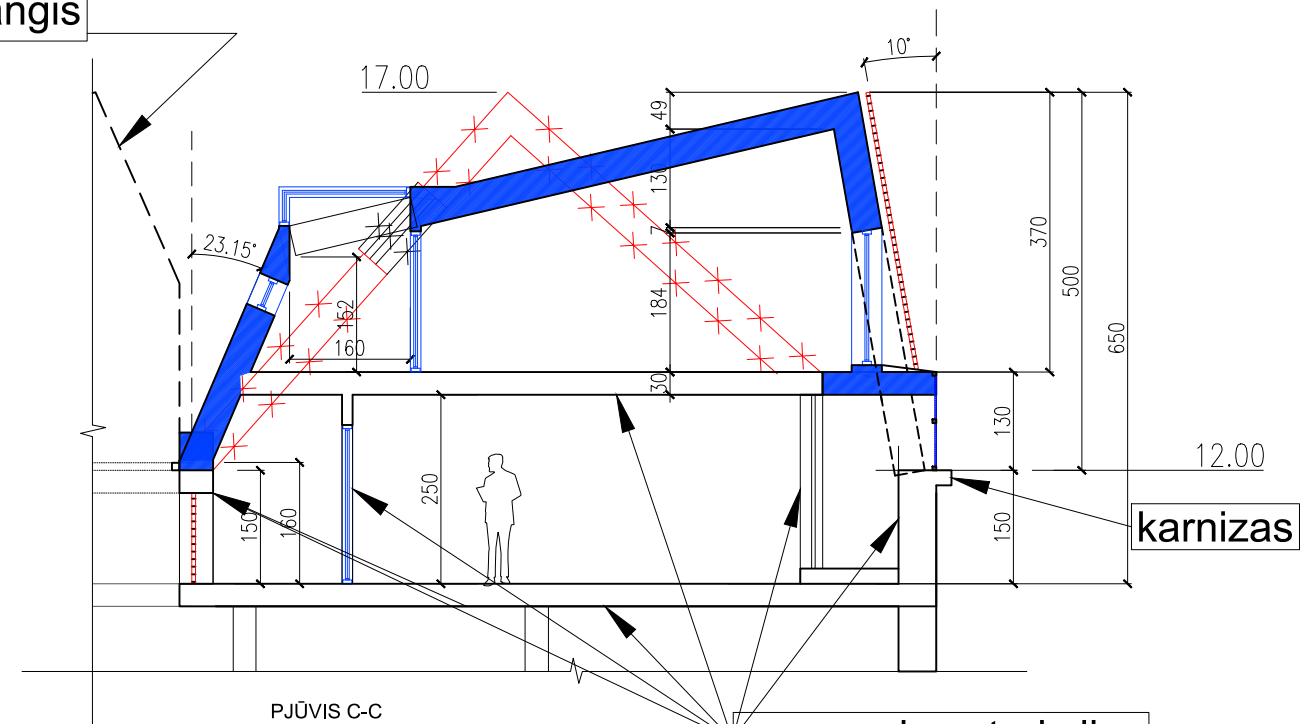
PJŪVIS B-B

esamos konstrukcijos

esamos konstrukcijos

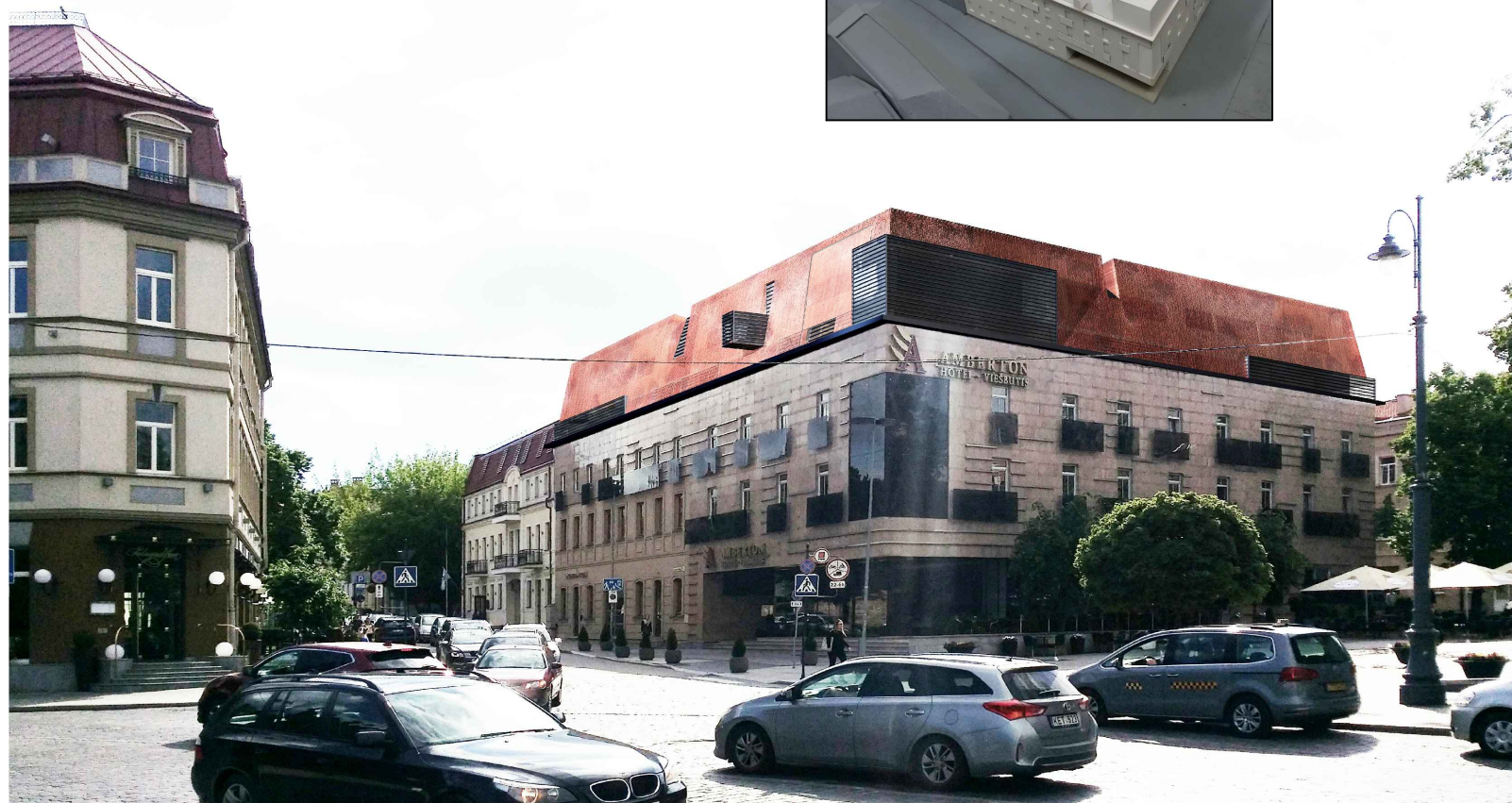
- ESAMI PASTATO ELEMENTAI
- DEMONTUOJAMI PASTATO ELEMENTAI
- PROJEKTUOJAMI PASTATO ELEMENTAI

esamas stoglangis

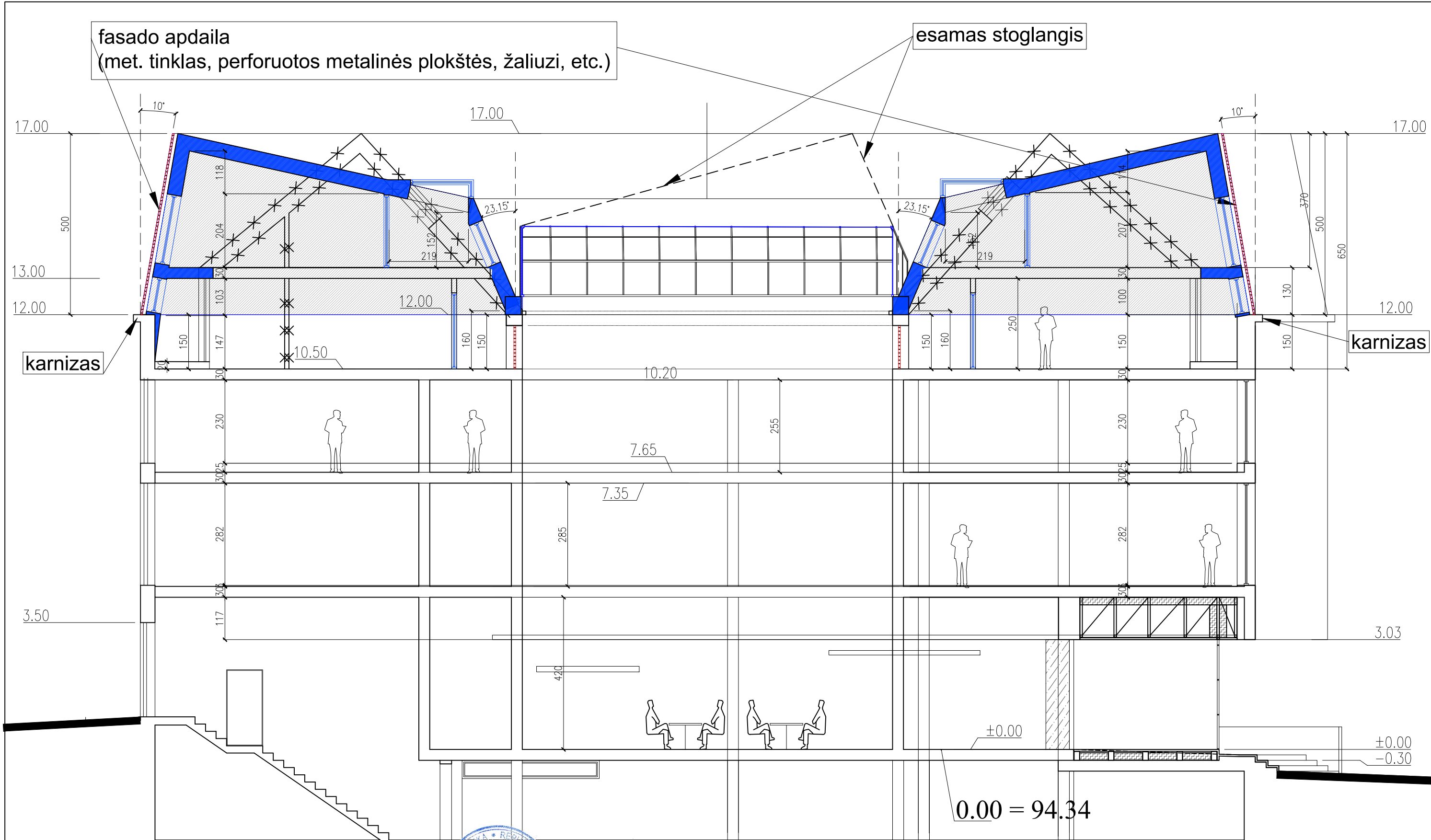


PJŪVIS C-C

esamos konstrukcijos



Atestato Nr.	KĖŠTUTIS LUPEIKIS / INDIVIDUALIOS VEIKLOS PAŽYMA NR.132767				VIEŠBUTIS "AMBERTON", L.STUOKOS-GUCEVIČIAUS G. NR.1, VILNIUS. STOGO REKONSTRUKCIJA.	
	Pareigos	V. Pavardė	Parašas	Data	PJŪVIAI A-A; B-B; C-C M 1:100	Laida
A 217	PV, ARCHIT.	K. LUPEIKIS		2019		3
Etapas PP	STATYTOJAS (UŽSAKOVAS) UAB "ŠVENTARAGIO SLĖNIS"				18 V-01-AR	Lapas
						1
						-



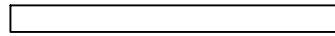
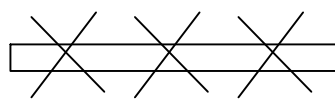

fasado apdaila
(met. tinklas, perforuotos metalinės plokštės, žaliuzi, etc.)

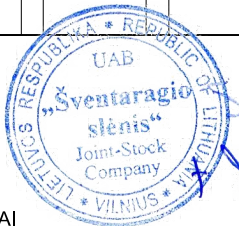
esamas stoglangis

karnizas

karnizas

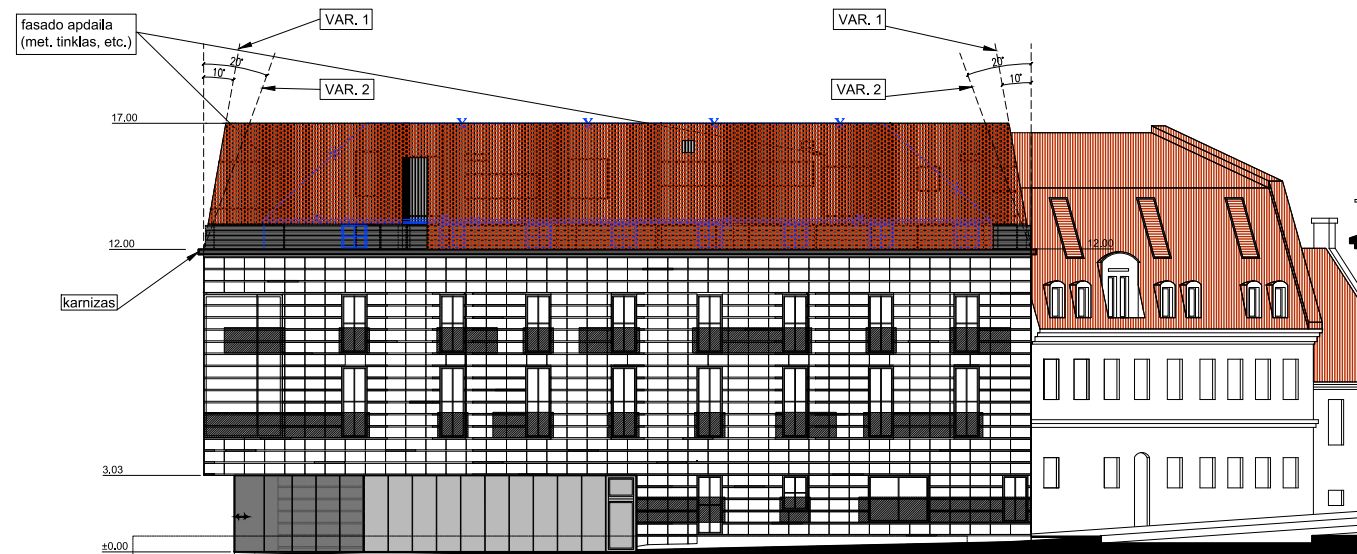
0.00 = 94.34

-  ESAMI PASTATO ELEMENTAI
-  DEMONTUOJAMI PASTATO ELEMENTAI
-  PROJEKTUOJAMI PASTATO ELEMENTAI

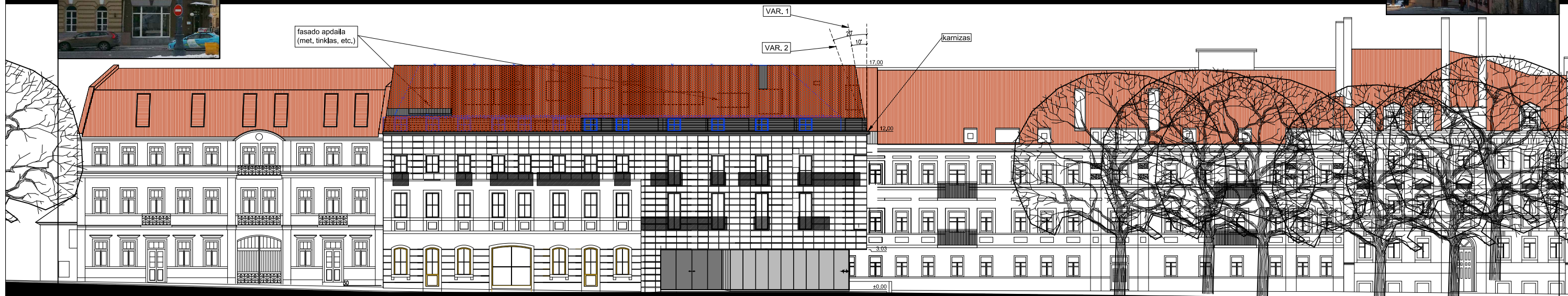
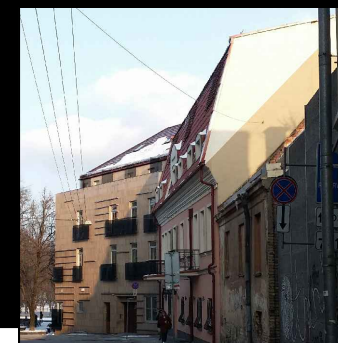


[Handwritten signature in blue ink]

Atestato Nr.	KĖŠTUTIS LUPEIKIS / INDIVIDUALIOS VEIKLOS PAŽYMA NR.132767				VIEŠBUTIS "AMBERTON", L.STUOKOS-GUCEVIČIAUS G. NR.1, VILNIUS. STOGO REKONSTRUKCIJA.		
	Pareigos	V. Pavardė	Parašas	Data	PRINCIPINIS PJŪVIS M 1:100		
A 217	PV, ARCHIT.	K. LUPEIKIS	<i>[Signature]</i>	2019	Laida 3		
Etapas PP	STATYTOJAS (UŽSAKOVAS) UAB "ŠVENTARAGIO SLĖNIS"				18 V-01-AR	Lapas 1	Lapų b. -



ODMINIŲ SKVERO IŠKLOTINĖ



L.STUOKOS - GUCEVIČIAUS GATVĖS IŠKLOTINĖ



- ESAMI PASTATO ELEMENTAI
- DEMONTUOJAMI PASTATO ELEMENTAI
- PROJEKTUOJAMI PASTATO ELEMENTAI (STOGAS)

Atestato Nr.	KĖSTUTIS LUPEIKIS / INDIVIDUALIOS VEIKLOS PAŽYMA NR.132767				VIEŠBUTIS "AMBERTON", L.STUOKOS-GUCEVIČIAUS G. NR.1, VILNIUS. REKONSTRUKCIJA.	
	Pareigos	V. Pavardė	Parašas	Data	Laida	
A 217	PV, ARCHIT.	K. LUPEIKIS		2018	IŠKLOTINĖS M 1:300	
Etapas PP	STATYTOJAS (UŽSAKOVAS) UAB "ŠVENTARAGIO SLĖNIS"				Lapas	Lapų b.
					1	—

VAIZDAS NUO KATEDROS

1



VAIZDAS NUO KATEDROS

2



VAIZDAS NUO KATEDROS

3



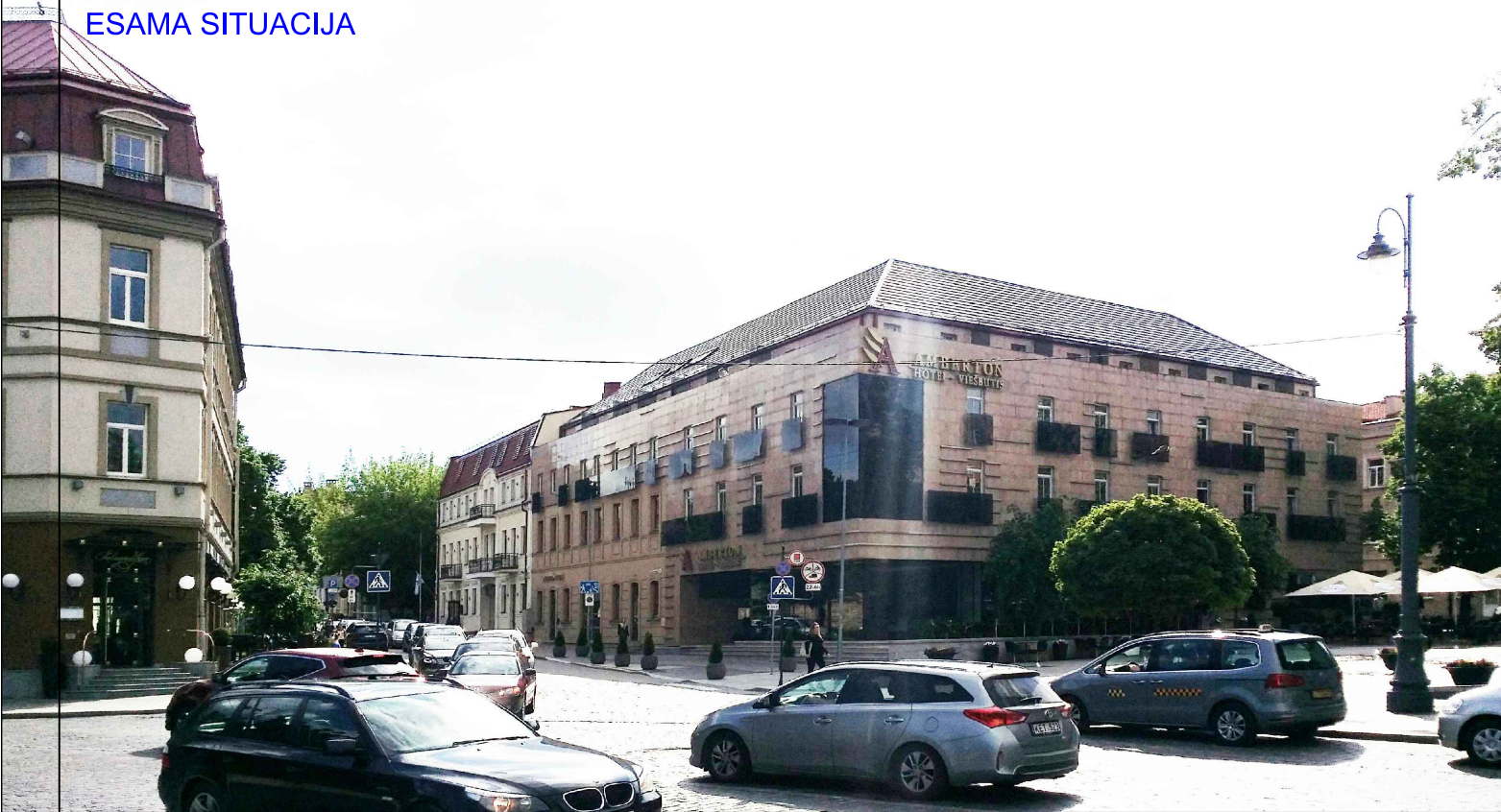
VAIZDAS NUO KATEDROS

4



Atestato Nr.	KĘSTUTIS LUPEIKIS / INDIVIDUALIOS VEIKLOS PAŽYMA NR.132767				VIEŠBUTIS "AMBERTON", L.STUOKOS-GUCEVIČIAUS G. NR.1, VILNIUS. STOGO REKONSTRUKCIJA.	
	Pareigos	V. Pavardė	Parašas	Data	Laida	
A 217	PV, ARCHIT.	K. LUPEIKIS		2019	VIZUALIZACIJOS - NUO KATEDROS - 2	
Etapas pp	STATYTOJAS (UŽSAKOVAS) UAB "ŠVENTARAGIO SLĖNIS"				Lapas	Lapų b.
	18 V-01-AR				1	-

VAIZDAS NUO KATEDROS
ESAMA SITUACIJA



VAIZDAS NUO KATEDROS
1 VARIANTAS



VAIZDAS NUO KATEDROS
2 VARIANTAS



VAIZDAS NUO KATEDROS
3 VARIANTAS



Atestato Nr.	KĘSTUTIS LUPEIKIS / INDIVIDUALIOS VEIKLOS PAŽYMA NR.132767				VIEŠBUTIS "AMBERTON", L.STUOKOS-GUCEVIČIAUS G. NR.1, VILNIUS. REKONSTRUKCIJA.	
	Pareigos	V. Pavardė	Parašas	Data	Laida	
A 217	PV, ARCHIT.	K. LUPEIKIS		2018	VIZUALIZACIJOS - NUO KATEDROS -	
Etapas pp	STATYTOJAS (UŽSAKOVAS) UAB "ŠVENTARAGIO SLĖNIS"				Lapas	Lapų b.
	18 V-01-AR				1	-

L.STUOKOS-GUCEVIČIAUS GATVĖS PERSPEKTYVA
ESAMA SITUACIJA



L.STUOKOS-GUCEVIČIAUS GATVĖS PERSPEKTYVA
1 VARIANTAS



L.STUOKOS-GUCEVIČIAUS GATVĖS PERSPEKTYVA
2 VARIANTAS



L.STUOKOS-GUCEVIČIAUS GATVĖS PERSPEKTYVA
3 VARIANTAS



Atestato Nr.	KĖSTUTIS LUPEIKIS / INDIVIDUALIOS VEIKLOS PAŽYMA NR.132767				VIEŠBUTIS "AMBERTON", L.STUOKOS-GUCEVIČIAUS G. NR.1, VILNIUS. REKONSTRUKCIJA.		
	Pareigos	V. Pavardė	Parašas	Data	Laida	2	
A 217	PV, ARCHIT.	K. LUPEIKIS		2018			VIZUALIZACIJOS - L. STUOKOS - GUCEVIČIAUS G. PERSPEKTYVA -
Etapas pp	STATYTOJAS (UŽSAKOVAS) UAB "ŠVENTARAGIO SLĖNIS"				18 V-01-AR	Lapas	Lapų b.
						1	-

ODMINIŲ GATVĖS PERSPEKTYVA
ESAMA SITUACIJA



ODMINIŲ GATVĖS PERSPEKTYVA
1 VARIANTAS



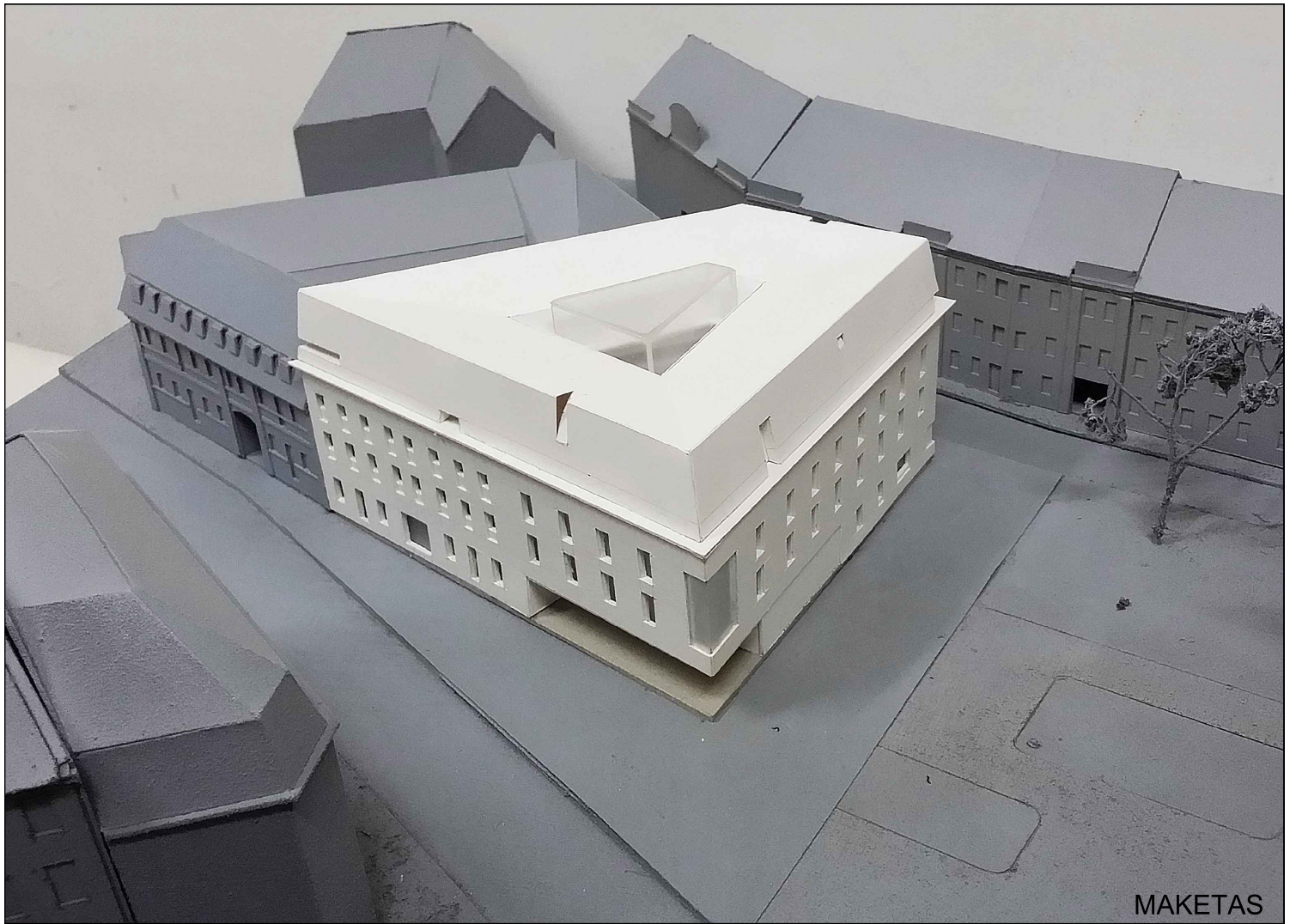
ODMINIŲ GATVĖS PERSPEKTYVA
2 VARIANTAS



ODMINIŲ GATVĖS PERSPEKTYVA
3 VARIANTAS



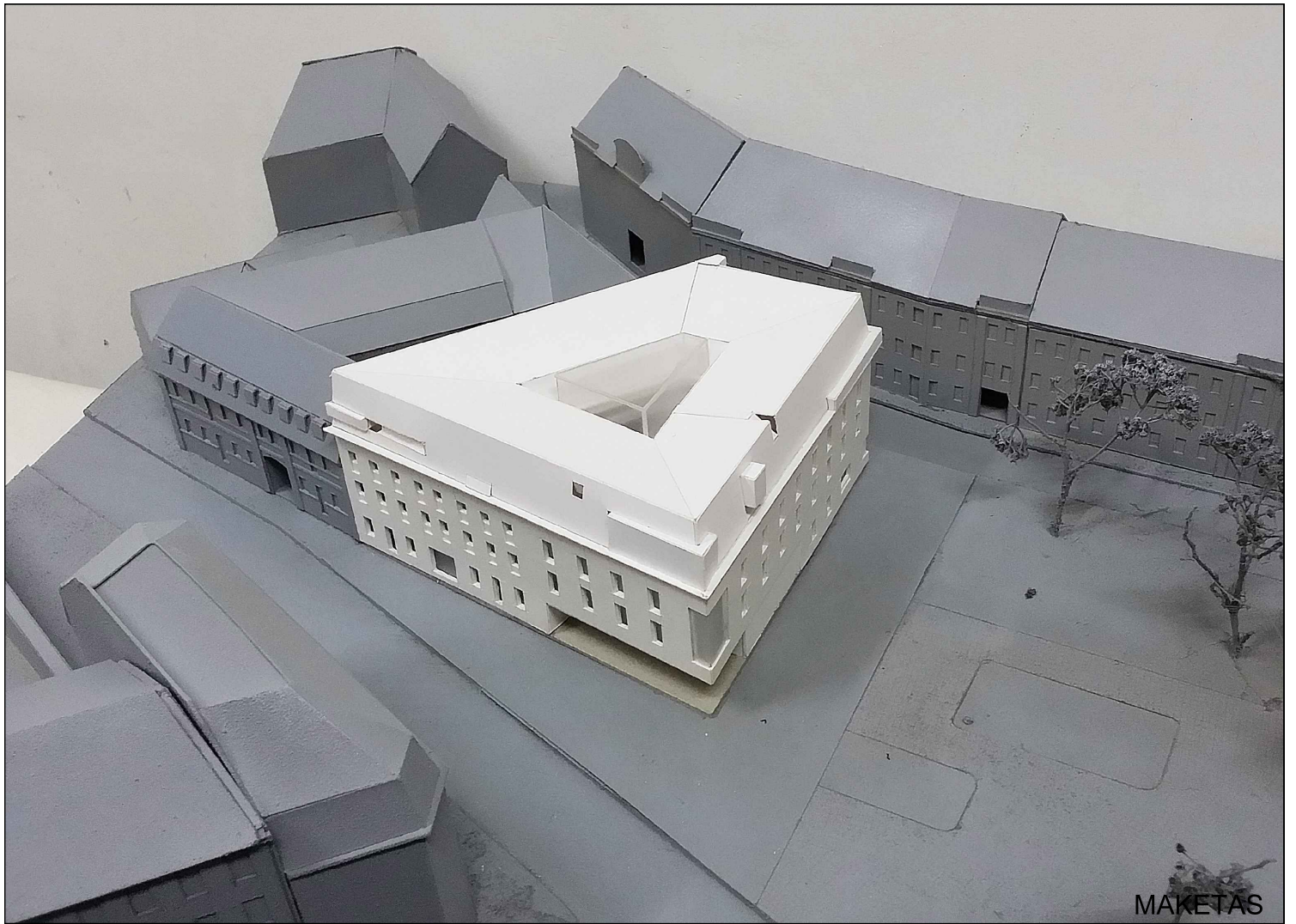
Atestato Nr.	KĘSTUTIS LUPEIKIS / INDIVIDUALIOS VEIKLOS PAŽYMA NR.132767				VIEŠBUTIS "AMBERTON", L.STUOKOS-GUCEVIČIAUS G. NR.1, VILNIUS. REKONSTRUKCIJA.	
	Pareigos	V. Pavardė	Parašas	Data	VIZUALIZACIJOS - ODMINIŲ GATVĖS PERSPEKTYVA -	Laida
A 217	PV, ARCHIT.	K. LUPEIKIS		2018		2
Etapas pp	STATYTOJAS (UŽSAKOVAS) UAB "ŠVENTARAGIO SLĖNIS"				18 V-01-AR	Lapas
						1



MAKETAS

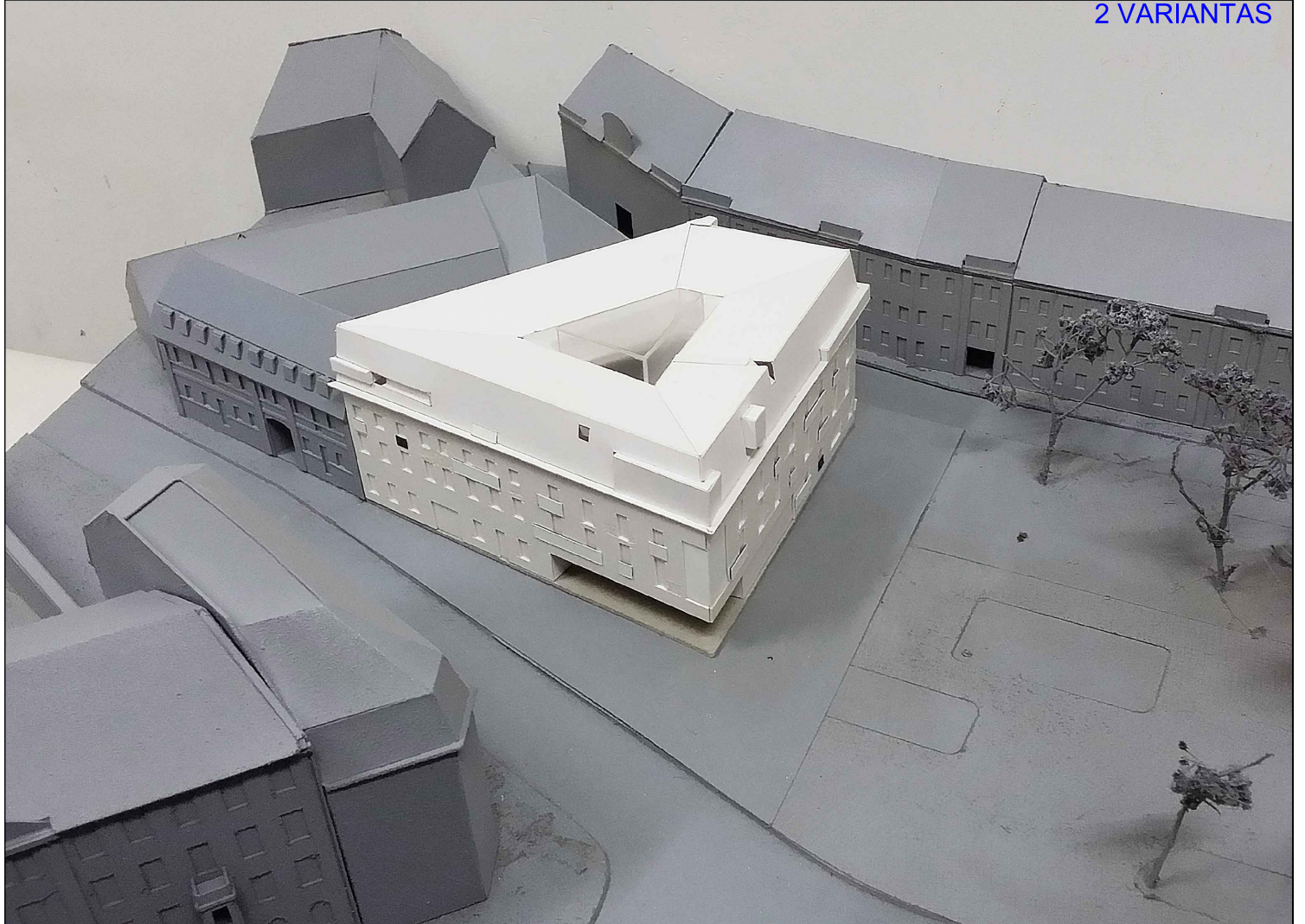
1 VARIANTAS

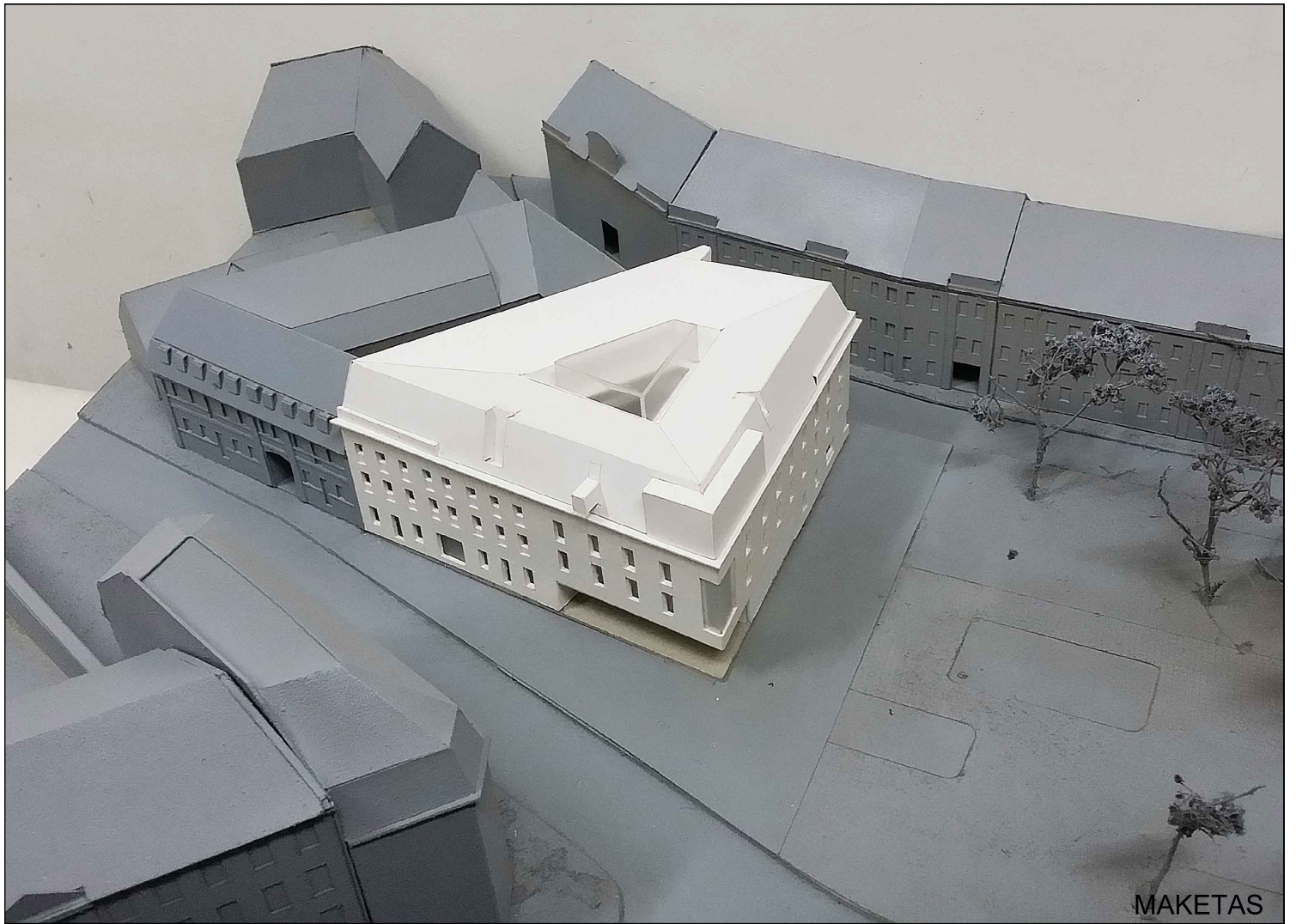




MAKETAS

2 VARIANTAS





MAKETAS

3 VARIANTAS

