













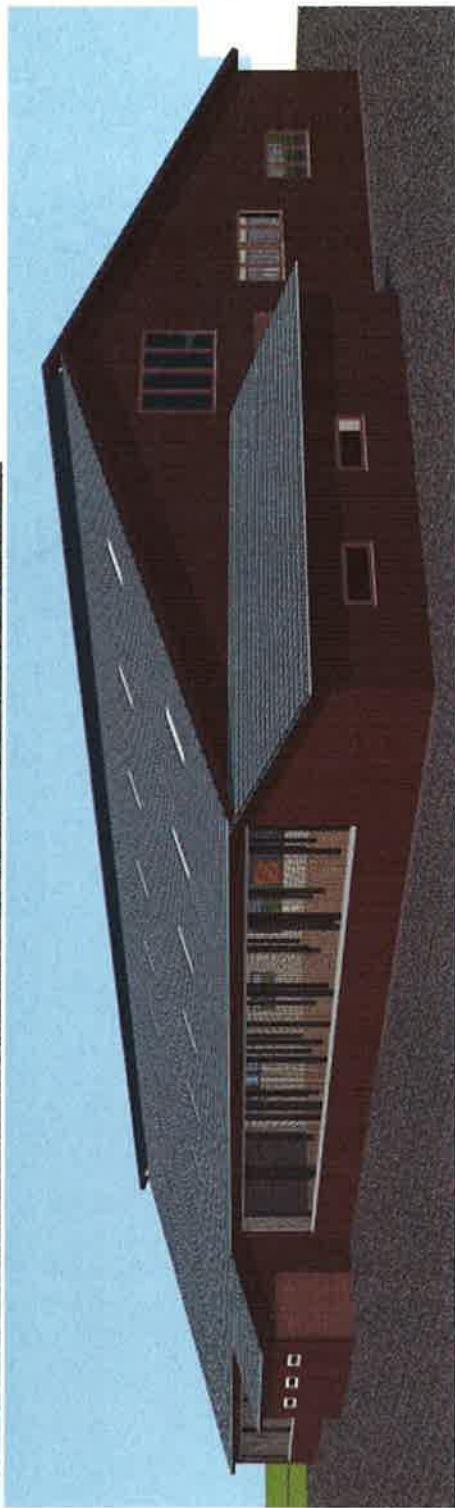
**Sutartiniai ženklai**

-  Stogo danga - natūrali šviesiai pilkos spalvos beasbocementinių banguotų lakštų spalva.
-  Frontonų horizontalus lentų apkalimas - dažymas rusvos spalvos pagal RAL 3012..
-  Lauko sienų vertikalus lentų apkalimas su antplyšiais - dažymas rusvos spalvos pagal RAL 3012..
-  Lauko sienų vertikalus apkalimas su profiliuota skarda - pilkos spalvos pagal RAL 7012.
-  Lauko sienų vertikalus apkalimas su profiliuota skarda - tamsiai geltonos spalvos pagal RAL 1034.
-  Lauko sienų apdailinis tinkas - tamsiai geltonos spalvos pagal RAL 1034.
-  Lauko mediniai vartai ir durys - rusvos spalvos pagal RAL 3012.
-  Mediniai langai, vėjalentės, kamryžų pakalimai ir apskardintimai - rusvos spalvos pagal RAL 3012.
-  Natūrali natūrali PVC langų ir durų baltą spalva.
-  Natūrali betono ir g/b gaminių pilka spalva.

**Pastabos:**

1. Fasadų apdailos spalvinių derinį papildomai derinti su Telšių raj. vyr. architektu.
2. Brėžinys atliktas remiantis atitkais vietiniais apmatavimais.

0	2018	Statybos leidimui, statybai
LAI DA	IŠLEIDIMO DATA	LAI DOS STATUSAS, KEITIMO PRIEŽASTIS (JEI TAIKOMA)
Kval. Patv. Dok.Nr.	<b>UAB "CEKLIS"</b>	
16126	PV	R. Remėzienė
A1900	PDV	V. Alauinė
STATINIO PROJEKTO PAVADINIMAS Kitos (fermų) paskirties pastato - karvidės Jomantų k., Viešvėnų sen., Telšių raj. statybos projektas		
STATINIO NUMERIS IR PAVADINIMAS 1. Karvidė su pagalbinių patalpų bloku		
DOKUMENTO PAVADINIMAS VIZUALIZACIJA SU AFLINKINIŲ UŽSTATYMU		
DOKUMENTO ŽYMUO 01P/18-1 -PP-SA-B-05		
lt	STATYTOJAS IR (ARBA) UŽSAKOVAS P. L.	LAPAS LAPŲ 05 06



**Sutartiniai ženklai**

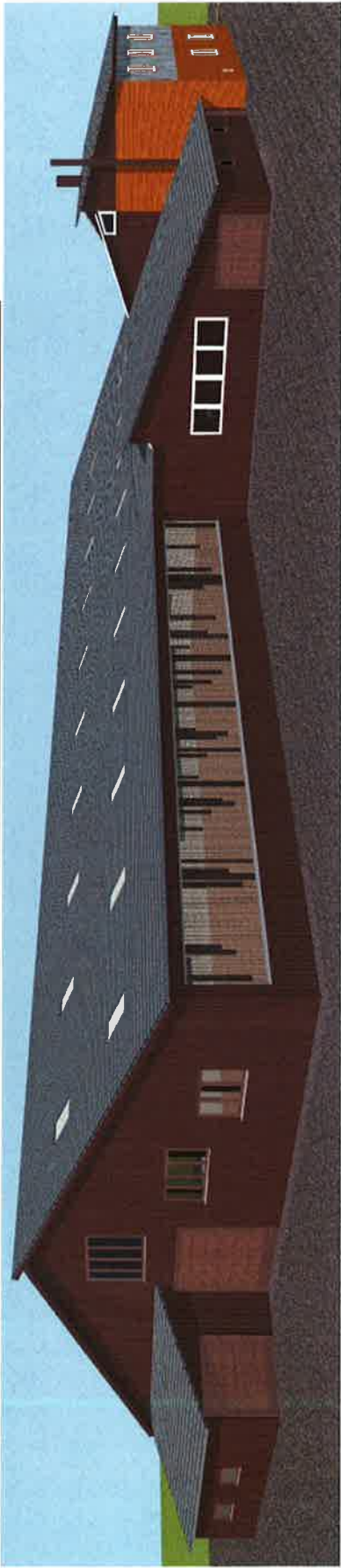


- Stogo danga - natūrali šviesiai pilkos spalvos beasbocementinių banguotų lakštų spalva.
- Frontonų horizontalus lentų apkalimas - dažymas rusvos spalvos pagal RAL 3012.
- Lauko sienų vertikalus lentų apkalimas su antplyšiais - dažymas rusvos spalvos pagal RAL 3012..
- Lauko sienų vertikalus apkalimas su profiliuota skarda - pilkos spalvos pagal RAL 7012.
- Lauko sienų vertikalus apkalimas su profiliuota skarda - tamsiai geltonos spalvos pagal RAL 1034.
- Lauko sienų apdailinis tinkas - tamsiai geltonos spalvos pagal RAL 1034.
- Lauko mediniai vartai ir durys - rusvos spalvos pagal RAL 3012.
- Mediniai langai, vėjalentės, karnyžų pakalimai ir apskardinimai - rusvos spalvos pagal RAL 3012.
- Natūrali natūrali PVC langų ir durų balta spalva.
- Natūrali betono ir g/b gaminių pilka spalva.

**Pastabos:**

1. Fasadų apdailos spalvinę derinį papildomai derinti su Telšių raj. vyr. architektu.
2. Brėžinys atliktas remiantis atitinkais vietiniais apmatavimais.

0	2018	Statybos leidimui, statybai
LAIDA	IŠLEIDIMO DATA	LAIDOS STATUSAS, KEITIMO PRIEŽASTIS (JEI TAIKOMA)
Kval. Parv. Dok.Nr.	<b>UAB "CEKLIS"</b>	
16126	PV R. Remėžienė	STATINIO PROJEKTO PAVADINIMAS Kitos (fermų) paskirties pastato - karvidės Jomantų k., Viešvėnų sen., Telšių raj. statybos projektas
A1900	PDV V. Alauinė	1. Karvidė su pagalbinių patalpų bloku
		STATINIO NUMERIS IR PAVADINIMAS
		DOKUMENTO PAVADINIMAS
		VIZUALIZACIJOS
		LAIDA
		0
lt	STATYTOJAS IR (ARBA) UŽSAKOVAS	DOKUMENTO ŽYMUO
	P. L.	01P/18-1-PP-SA-B-05
		LAPAS LAPŲ
		05
		06



#### Sutartiniai ženklai



Stogo danga - natūrali šviesiai pilkos spalvos beasboceментinių banguotų lakštų spalva.

Skaidri stogo danga  Oro padavimo grotelės

Frontonų horizontalus lentų apkalimas - dažymas rusvos spalvos pagal RAL 3012..

Lauko sienų vertikalus lentų apkalimas su antplyšiais - dažymas rusvos spalvos pagal RAL 3012..

Lauko sienų vertikalus apkalimas su profiliuota skarda - pilkos spalvos pagal RAL 7012.

Lauko sienų vertikalus apkalimas su profiliuota skarda - tamsiai geltonos spalvos pagal RAL 1034.

Lauko sienų apcalimas tinkas - tamsiai geltonos spalvos pagal RAL 1034.

Lauko mediniai vartai ir durys - rusvos spalvos pagal RAL 3012.

Ventiliacijos angų užpildymo skaidriu apsauginiu nuo vabzdžių tinklu natūrali spalva.

Mediniai langai, vėjalenės, kamryų pakalimai ir apskardinimai - rusvos spalvos pagal RAL 3012.

Natūrali natūrali PVC langų ir durų bėta spalva.

Natūrali betono ir g/b gaminių pilka spalva.

#### Pastabos:

1. Fasadų apdailos spalvinę derinį papildomai derinti su Telšių raj. vyr. architektu.
2. Brėžinys atliktas remiantis atliktais vietiniais apmatavimais.

0	2018	Statybos leidimui, statybai
LAIDA	IŠLEIDIMO DATA	LAIDOS STATUSAS, KEITIMO PRIEŽASTIS (JEI TAIKOMA)
Kval. Patv. Dok.Nr.	STATINIO PROJEKTO PAVADINIMAS Kitos (fermų) paskirties pastato - karvidės Jomantų k., Viešvėnų sen., Telšių raj. statybos projektas	
16126	PV	R. Remėžienė
A1900	PDV	V. Alaurė
it	STATYTOJAS IR (ARBA) UŽSAKOVAS	DOKUMENTO ŽYMUO
	P. L.	01P/18- 1 -PP-SA-B-06
		LAPAS LAPŲ
		06 06
		LAIDA
		0
		DOKUMENTO PAVADINIMAS
		VIZUALIZACIJOS
		STATINIO NUMERIS IR PAVADINIMAS
		1. Karvidė su pagalbiniais patalpų bloku