

UŽDAROJI AKCINĖ BENDROVĖ
"RUSNĖ"

OBJEKTAS Nr. 2018-89

LT-44313 KAUNAS
MIŠKO 30 - 78
TEL. 8-37 32 03 65 faks. 8-37 32 00 25
Mob. (8-699) 34205
www.rusne.lt, rusne@rusne.lt

STATYTOJAS:

UAB "VIADOS NT"

STATYBOS VIETA:

PANEVĖŽIO R. SAV., PANEVĖŽIO SEN., ŪTOS K., BALTIJOS
KELIO G. 30

STATINYS:

PREKYBOS PASKIRTIES PASTATO - OPERATORINĖS SU
DEGALINE, PANEVĖŽIO R. SAV., PANEVĖŽIO SEN., ŪTOS K.,
BALTIJOS KELIO G. 30, STATYBOS PROJEKTAS

STATYBOS RŪŠIS:

NAUJA STATYBA

STATYBOS KATEGORIJA:

YAPTINGASIS STATINYS

STADIJA:

PP

LAIDA:

A

DALIS:

PROJEKTINIAI PASIŪLYMAI
2018-89-PP-SA

TOMAS:

-

DIREKTORIUS



A. MAČIONIS

PROJEKTO VADOVAS



A. MAČIONIS

PROJEKTO DALIES VADOVAS



K. MIKŠYS

PROJEKTO VADOVAS ATESTUOTAS AM 2012-12-19 Nr 1450
ĮMONĖS KODAS 132754130

KAUNAS, 2019

BYLOS SUDĖTIES ŽINIARAŠTIS**Tekstinių dokumentų žiniaraštis**

Dokumento žymuo	Lapų sk.	Laida	Statinio projekto dalies pavadinimas	Pastabos
2018-89-PP-SA.BSŽ	1	A	Bylos sudėties žiniaraštis	
	1	A	Atestatas	
2018-89-PP-SA.AR	6	A	Aiškinamasis raštas	

Brėžinių žiniaraštis

Dokumento žymuo	Lapų sk.	Laida	Statinio projekto dalies pavadinimas	Pastabos
2018-89-PP-SP-01	1	A	Sklypo planas M1:500	
2018-89-PP-SA-01	1	A	Aukšto planas M1:100	
2018-89-PP-SA-04	1	A	Fasadai M1:100	
2018-89-PP-SA-05	1	A	Fasadai su stogine M1:100	
2018-89-PP-SA-06	1	A	Stoginės fasadai M1:100	
2018-89-PP-SA-08	1	A	Pjūvis 1-1 M1:50	

ARCHITEKTŪROS DALIS AIŠKINAMASIS RAŠTAS

DOKUMENTŲ BEI PAGRINDINIŲ NORMATYVINIŲ STATYBOS TECHNINIŲ DOKUMENTŲ, KURIAIS VADOVAUJANTIS PARENGTAS PROJEKTO DALIS SĄRAŠAS

PRIVALOMŲJŲ TP RENGIMO DOKUMENTŲ SĄRAŠAS

1. Žemės sklypo nuosavybės teisę patvirtinantys dokumentai
2. Žemės sklype esančių statinių nuosavybės teisę patvirtinantys dokumentai
3. Esančių statinių techninės inventorizacijos duomenys
4. Specialieji reikalavimai ir techninės sąlygos
5. Statinio projektavimo užduotis

PAGRINDINIŲ NORMATYVINIŲ STATYBOS TECHNINIŲ DOKUMENTŲ, KURIAIS VADOVAUJANTIS PARENGTAS TP, SĄRAŠAS

LR įstatymai:

- LR Statybos įstatymas
- LR Aplinkos apsaugos įstatymas
- LR Žemės įstatymas
- LR Geriamojo vandens tiekimo ir nuotekų tvarkymo įstatymas

Organizaciniai tvarkomieji statybos techniniai reglamentai:

- STR1.04.04:2017 „Statinio projektavimas, projekto ekspertizė“
- STR 1.01.08:2002 „Statinio statybos rūšys“
- STR 1.01.03:2017 „Statinių klasifikavimas“
- STR 1.06.01:2016 „Statybos darbai. Statinio statybos priežiūra“
- STR 1.05.01:2017 „Statybą leidžiantys dokumentai. Statybos užbaigimas. Statybos sustabdymas. Savavališkos statybos padarinių šalinimas. Statybos pagal neteisėtai išduotą statybą leidžiantį dokumentą padarinių šalinimas“
- STR 1.01.04:2002 „Statybos produktai. Atitikties įvertinimas ir “CE” ženklavimas“

Techninių reikalavimų statybos techniniai ir kiti reglamentai:

- STR 2.01.01(1):2005 „Esminis statinio reikalavimas Mechaninis atsparumas ir pastovumas“
- STR 2.01.01(2):1999 „Esminiai statinio reikalavimai. Gaisrinė sauga“
- STR 2.01.01(3):1999 „Esminis statinio reikalavimas. Higiena, sveikata, aplinkos apsauga“
- STR 2.01.01(4):2008 „Esminis statinio reikalavimas. Naudojimo sauga“
- STR 2.01.01(5):2008 Esminis statinio reikalavimas. „Apsauga nuo triukšmo“
- STR 2.01.01(6):2008 Esminis statinio reikalavimas. „Energijos taupymas ir šilumos išsaugojimas“
- STR 2.05.02:2008 „Statinių konstrukcijos. Stogai“
- STR 2.08.01:2004 „Dujų sistemos pastatuose“
- STR 2.05.03:2003 „Statybinių konstrukcijų projektavimo pagrindai“
- STR 2.05.04:2003 „Poveikiai ir apkrovos“
- STR 2.05.13:2004 „Statinių konstrukcijos grindys“

A	2019	DIDINAMAS OPERATORINĖS BENDRASIS PLOTAS. STATYBĄ LEIDŽIANČIAM DOKUMENTUI GAUTI			
0	2019-01	STATYBĄ LEIDŽIANČIAM DOKUMENTUI GAUTI			
LAIDA	IŠLEIDIMO DATA	LAIDOS STATUSAS, KEITIMŲ PRIEŽASTIS			
KVAL. DOK. NR.	UAB "RUSNĖ"	PREKYBOS PASKIRTIES PASTATO - OPERATORINĖS SU DEGALINE, PANEVĖŽIO R. SAV., PANEVĖŽIO SEN., ŪTOS K., BALTIJOS KELIO G. 30, STATYBOS PROJEKTAS			
A1450	PV	A. MAČIONIS	AIŠKINAMASIS RAŠTAS	Laida	
A 966	PDV	K. MIKŠYS		A	
	ARCH.	R. ŠIMKUVIENĖ			
LT	STATYTOJAS: UAB "VIADOS NT" UŽSAKOVAS: UAB "VIADOS NT"		ŽYMUO: 2018-89-PP-SA.AR	Lapas	Lapų
				1	6

- STR 2.03.01:2001 „Statiniai ir teritorijos. Reikalavimai žmonių su negalia reikmėms“
- STR 2.05.01:2005 „Pastatų šiluminė technika“
- STR 2.09.04:2008 „Pastato šildymo sistemos galia. Šilumos poreikis šildymui“
- STR 2.09.02:2005 “Šildymas, vėdinimas ir oro kondicionavimas”;
- STR 2.01.06:2009 „Statinių apsauga nuo žaibo. Išorinė statinių apsauga nuo žaibo“

Respublikos statybos normos, taisyklės ir kt.:

- RSN 156-94. Statybinė klimatologija
- EII. Elektros įrenginių įrengimo taisyklės. 2012, Nr. 1-22
- Lietuvos Respublikos darbuotojų saugos ir sveikatos įstatymas (Žin., 2003, Nr. 70-3170) Aktuali redakcija nuo 2014-01-04;
- Darboviečių įrengimo statybvietėse nuostatų, patvirtintų Lietuvos Respublikos socialinės apsaugos ir darbo ministro ir Lietuvos Respublikos aplinkos ministro 2008 m. sausio 15 d. įsakymu Nr. A1-22/D1-34;
- DT 5-00. Saugos ir sveikatos taisyklės statyboje.
- Tarybos direktyvos 92/57/EEB dėl būtiniausių saugos ir sveikatos reikalavimų laikinose arba kilnojamose statybvietėse įgyvendinimo (aštuntoji atskira direktyva, kaip numatyta Direktyvos 89/ 391/ EEB 16 straipsnio 1 dalyje) 3 straipsniu;
- DT 8-00. Kėlimo kranų saugaus naudojimo taisyklės.
- Šilumos tiekimo tinklų ir šilumos punktų įrengimo taisyklės –2005-03-04
- Garo ir karšto vandens vamzdinių įrengimo ir saugaus eksploatavimo taisyklės.
- Stacionariosios gaisrų gesinimo sistemos. Projektavimo ir įrengimo taisyklės.
- Gaisro aptikimo ir signalizavimo sistemos. Projektavimo ir įrengimo taisyklės.
- Statybinių atliekų tvarkymo taisyklės (LR aplinkos ministro 2006m gruodžio 29d. įsakymas Nr.D1-637, Žin. 2007, Nr.10-403).
- 1998 05 14, Nr.85/233 "Dėl darboviečių įrengimo bendrųjų nuostatų patvirtinimo"
- LAND 3-95. Paviršinių (lietaus) nuotekų kanalizavimo ir išleidimo normatyvų nustatymo, mokesčio už taršą taikymo ir laboratorinės kontrolės vykdymo tvarka.
- „Lauko gaisrinio vandentiekio tinklų ir statinių projektavimo ir įrengimo taisyklės“ (Žin., 2009, Nr. 63-2538)
- „Gaisrinės saugos pagrindiniai reikalavimai“ (Žin., 2010, Nr.146-7510)
- “Bendrosios gaisrinės saugos taisyklės” PAGD prie VRM direktoriaus 2010m. liepos 27d. įsakymo Nr.1-233 redakcija
- “Visuomeninių statinių gaisrinės saugos taisyklės” (Žin., 2011, Nr.8-378)

Higienos normos ir aplinkos apsaugos normatyviniai dokumentai:

- HN 24:2003 "Geriamojo vandens saugos ir kokybės reikalavimai "
- HN 33-2011 "Akustinis triukšmas.Triukšmo ribiniai dydžiai gyvenamuosiuose ir visuomeninės paskirties pastatuose ir jų aplinkoje.
- HN 35: 2007 "Didžiausia leidžiama cheminių medžiagų (teršalų) koncentracija gyvenamosios aplinkos ore.
- HN 69-2003 " Šiluminis komfortas ir pakankama šiluminė aplinka darbo patalpose. Parametrų norminės vertės ir matavimo reikalavimai"
- HN 98-2000 "Natūralus ir dirbtinis darbo vietų apšvietimas. Apšvietos ribinės vertės ir bendrieji matavimo reikalavimai"

INFORMACIJA APIE PASTATĄ

Statybos vieta, statybos rūšis, statinio grupė, projekto rengimo pagrindas:

Projektuotojas – UAB „Rusnė“

Statinio objekto adresas – Panevėžio r. sav., Panevėžio sen., Ūtos k., Baltijos Kelio g. 30

Statybos rūšis – nauja statyba

Statinio paskirtis – 7.3 prekybos paskirties pastatas – operatorinė su degaline; (pagal STR 1.01.03:2017 „Statinių klasifikavimas“)

Statinio kategorija – ypatingasis statinys

Projekto rengimo pagrindas – projektas parengtas vadovaujantis projektavimo užduotimi, sutartimi, teisės aktais ir kitais privalomaisiais projekto rengimo dokumentais

Sklypo apibūdinimas. Teritorija, žemės nuosavybė, naudojimo apribojimai, esantys inžineriniai tinklai:

Sklypas – Panevėžio r. sav., Panevėžio sen., Ūtos k., Baltijos Kelio g. 30

2018-89-PP-SA.AR	Lapas	Lapų	Laida
	2	6	A

Žemės sklypo unikalus Nr.: 6655-0002-0019

Žemės sklypo kadastrinis Nr.: 6655/0002:19, Paliūniškio m. k.v.

Pagrindinė naudojimo paskirtis: Kita

Naudojimo būdas: Komerčinės paskirties objektų teritorijos; Pramonės ir sandėliavimo objektų teritorijos

Sklypo plotas: 6.7600 ha

Sklypo savininkas: UAB „Viados NT“

Sklypo specialiosios žemės ir miško naudojimo sąlygos:

XXIX. Paviršinio vandens telkinių apsaugos zonos ir pakrantės apsaugos juostos;

XXI. Žemės sklypai, kuriuose įrengtos valstybei priklausančios melioracijos sistemos bei įrenginiai;

II. Kelių apsaugos zonos;

Esami statiniai – nėra

SKLYPE PROJEKTUOJAMI STATINIAI, TVARKYMO IR PASTATŲ PROJEKTINIAI SPRENDINIAI

Projektuojama:

- Operatorinė;
- Stoginė;
- Lengvųjų automobilių užpylimo kolonėlė – 3 vnt.;
- Suskystintų dujų užpylimo kolonėlė – 1 vnt.;
- Sunkiojo transporto užpylimo kolonėlė – 2 vnt.;
- Lengvųjų automobilių stovėjimo aikštelė;
- Sunkiasvorio transporto stovėjimo aikštelė.

	Kiekis
Bendras plotas	290.90 m ²
Užstatymo plotas	493.90 m ²
Tūris	1663 m ³
Aukštis	5 m

Pastatas

Šiaurinėje sklypo dalyje naujai statoma operatorinė su degaline. Pastatas stačiakampio formos, 5.00 m aukščio su šalia atskirai stovinčia stogine. Operatorinės sąlyginė altitudė $\pm 0,000=52.40$; $\pm 0,000$ sutampa su operatorinės patalpų grindų paviršiumi.

Pagrindinis įėjimas

Pagrindinis įėjimas į pastatą yra projektuojamas rytinėje sklypo pusėje, priešais magistralinį kelią Nr. A10 Panevėžys – Pasvalys- Ryga. Tarnybinis išėjimas vakarinėje sklypo pusėje.

Pastato funkcinė schema

Pastate projektuojama centrinė funkcinė ašis – atvira prekybinė salė su kavinės zona, kuri atskiriama nuo sandėlių ir techninių patalpų. Numatomas vadovo kabinetas, san. mazgas, pritaikytas žmonių su negalia reikmėms, moterų ir vyrų tualetai, buitinė patalpa, valytojos pagalbinė patalpa, sandėlis. Techninės patalpos – elektros skydinė (įrengta koridoriuje), prekių priėmimo patalpa, prekių laikymo patalpa, šaldoma kamera.

Vidaus apdaila

Projektuojamos operatorinės patalpose grindų apdailai numatoma akmens masės plytelių danga. Vadovo kabinete - PVC grindų danga. Patalpos atskiriamos gipso kartono plokščių su metaliniu karkasu pertvaromis. Prekybinėje salėje įrengiamos nišos lentynoms ir kitai įrangai. Sienos glaistomos ir dažomos, klijuojamos tapetais. San mazguose sienos klojamos keraminėmis plytelėmis. Visose operatorinės patalpose įrengiamos pakabinamos lubos (aukštis 3,000m) su šviestuvais. Šviestuvai spec. paskirties, pritaikyti degalinėms. Šaldymo kameroje grindys ir lubos aptaisomos specialiai tokiai patalpai skirtomis termoizoliacinės "sendvič" tipo plokštėmis, sienos – vertikaliomis sienų plokštėmis.

Fasadų apdaila

Operatorinės fasadų apdailai numatytos horizontalios HPL apdailos plokštės (Fundermax "Max Exterior" ar jų analogai). Juostų tvirtinimo kryptis – vertikali. Tvirtinimo elementai paslėpti. Horizontalios ir vertikalios siūlės 10mm. Skardos spalvos parenkamos pagal operatorių logotipą ir jo standartinės spalvas, balta spalva RAL 0085. Ant

2018-89-PP-SA.AR	Lapas	Lapų	Laida
	3	6	A

fasadų (žiūr. brėžinius) montuojamos spalvinės plokštės/ nuotraukos parinktos pagal užsakovo pageidavimą. Cokolio apdailai numatomas struktūrinis tinkas. Spalva grafito pilka (RAL 7024).

Pagrindinio įėjimo portalo apdaila - skardos panelės. Spalva raudona. Paviršius su „Anti graffiti“ apsauga, atsparus atmosferos poveikiams. Panelių tvirtinimas paslėptas. Pagrindiniuose fasaduose virš įėjimo durų įrengiamos dekoratyvinės juostos, raudonos spalvos.

Pagrindiniame ir šoniniame fasade įrengiamos vitrinos. Ant jų užklijuojama žaliuzės imituojanti lipni plėvelė, baltos spalvos. Vitrinos ir langai numatomi PVC profilio, 5 kamerų su vienos kameros stiklo paketu, selektyviniu stiklu. Rėmas tamsiai pilkos spalvos (RAL 7012).

Pagrindinio įėjimo lauko durys numatomos automatinės dvivėrės. Rėmas aliuminis, tamsiai pilkos spalvos (RAL 7012). Stiklas selektyvinis, atsparus smūgiams. Šoninio fasado durys varstomos, PVC profilio rėmo su selektyviniu stiklu, atspariu smūgiams. Kitos lauko durys plastikinės, sustiprintos konstrukcijos. Durys lygios, tamsiai pilkos spalvos (RAL 7012). Vidaus durys skydinės sustiprintos konstrukcijos.

Stoginės apdaila pagal operatorių logotipą ir jo standartines spalvas (raudona, balta).

Metalo gaminiai padengti antikorozine danga.

Stogas

Operatorinės stogas sutapdintas, danga - ruloninė bituminė danga. Vandens nuvedimas projektuojamas viena kryptimi link operatorinės galinės sienos. Vanduo surenkamas latakais prie ašių 1 ir 5 ir nuvedamas lietvamzdžiais. Lietaus nuvedimo latakai plieniniai, lietvamzdžiai apvalūs plieniniai 110mm. Pilkos spalvos (RAL 7012).

Numatomas darbo režimas

Darbo pamainų kiekis – 3 vnt.

Darbo pamainos darbuotojų skaičius – 2-3 žmonės.

Darbo pamainos trukmė – 24 darbo valandos (kas 3 parą).

Inžinerinių tinklų išdėstymas sklype, privažiavimo keliai

- Projektuojamo pastato leistinoji naudoti galia 46 kW III patikimumo kategorijos. Elektros energijos tiekimas pastatui projektuojamas atskiru AB ESO projektu nuo naujai projektuojamos transformatorinės pastotės iki KAS. Nuo naujai suprojektuoto KAS projektuojamo skydo SS-1 prijungimas projektuojamas nauju Cu 5x50 elektros kabeliu.
- Vanduo į projektuojamą pastatą bus tiekiamas iš naujai projektuojamo artezinio vandens gręžinio 2.4 m³/d, 1.0 kW, 1~. Esant poreikiui įrengiami geriamojo vandens valymo įrenginiai (sprendžiama atskiru projektu).
- Pastate visi šalto vandentiekio vamzdžiai projektuojami iš daugiasluoksnių vamzdžių atvirai montuojamus vamzdžius izoliuojant 9 mm storio polietileno putų izoliacija nuo rasojimo.
- Karštas vanduo pastate ruošiamas 100 l elektriniu vandens šildytuvu.
- Karšto vandentiekio vamzdžiai projektuojami taip pat iš daugiasluoksnių vamzdžių, su presuojamomis neišardomomis fasoninėmis dalimis, izoliuojant magistrales 25 mm storio izoliacija, o skirstomuosius vamzdžius 9 mm storio izoliacija. Karšto vandens tinklo aukščiausioje vietoje montuojamas automatinis oro išleidimo vožtuvas su atjungimo ventiliu.
- Išorės gėsinimui turi būti numatytas 10 l/s vandens tiekimas gaisro metu. Numatoma išorės gaisrų gėsinimui naudoti atvirą vandens telkinį, kurio talpa ne mažesnė už 108 m³ įvertinus ledo storį.
- Operatorinės pastate projektuojama savitakinė nuotekų sistema. Buitinių nuotekų surinkimo tinklai projektuojami nuo sanitarinių prietaisų (plautuvių, praustuvų, klozetų), ir trapų iš kurių ištekės šaltosios nuotekos.
- Operatorinės pastato vidaus buitinių nuotekų sistema iki pirmojo šulinio projektuojama iš PVC Ø50-110 mm savitakinė vidaus nuotekų vamzdžių.
- Lauke buitinių nuotekų tinklai projektuojami iš PVC N klasės monolitinių lauko nuotekų vamzdžių.
- Visos buitinės nuotekos iš pastato išvalomos biologiniame valymo įrenginyje 4.2 m³/d našumo. Valytos buitinės nuotekos turi atitikti „Nuotekų tvarkymo reglamente“ valytų nuotekų išleidimui į gamtinę aplinką keliamus reikalavimus: BDS7 – 29 mg/l, SM – 35 mg/l. Toliau išvalytos nuotekos išleidžiamos į naujai projektuojamą vandens telkinį.
- Lietaus nuotekos surenkamos nuo projektuojamo pastato stogo, stoginės ir lengvųjų automobilių aikštelės. Lietaus nuotekos nuo stogo bei stoginės lietvamzdžiais nuleidžiamos į naujai suprojektuotą švirių lietaus nuotekų tinklą.
- Naftos produktais užterštos nuotekos nuo automobilių aikštelės (~7053 m²) išvalomos naftos skirtuve NS1 (15 l/s našumas, 1.5 m³ smėliagaudė) su integruota apvedimo linija. Valymo įrenginys turi užtikrinti 5.0 mg/l pagal naftos produktus, 25 mg O₂/l pagal BDS₅ ir 30 mg/l pagal skendinčias medžiagas, nepriklausomai nuo teršalų koncentracijos priėmimo.

2018-89-PP-SA.AR	Lapas	Lapų	Laida
	4	6	A

- Aikštelėje įrengiami PP ir G/B šuliniai su D400 apkrovos klasę atitinkančiomis ketinėmis grotelėmis bei dangčiais. Lietaus nuotekų tinklai projektuojami iš PVC N klasės storasienių nuotekų vamzdžių. Vamzdynai klojami su nuolydžiais, užtikrinančiais savaiminį tinklo prasivalymą. Po valymo lietaus nuotekos savitaka išleidžiamos į naujai projektuojamą vandens telkinį. Telkinio talpa 1070 m³ atmetus ledo storį.
- Minimalūs atstumai nuo skystojo kuro degalinių kolonėlių ir požeminių rezervuarų iki žmonių susitelkimo statinių sienų artimiausių taškų – 50 metrų ir gatvių važiuojamosios dalies – 10 metrų. Nuo skystojo kuro degalinių kolonėlių ir požeminių rezervuarų iki arčiausiai esančio pastato yra ~170 m. Minimalūs atstumai yra išlaikomi.
- Minimalūs atstumai nuo suskystintųjų dujų požeminių rezervuarų iki žmonių susitelkimo statinių sienų artimiausių taškų – 40 metrų ir gatvių važiuojamosios dalies – 20 metrų. Nuo suskystintųjų dujų požeminių rezervuarų iki arčiausiai esančio pastato yra ~170 m. Minimalūs atstumai yra išlaikomi.
- Ryšių tinklų projektas parengtas pagal Telia Lietuva, AB projektavimo sąlygas Nr. 3-I-0221/18, 2018-12-13.
- Įvažiavimas ir išvažiavimas į sklypą lieka esamas iš magistralinio kelio Nr. A10 Panevėžys – Pasvalys-Ryga, padengto asfalto danga.
- Pastatomi eismą reguliuojantys ženklai, specialusis standas, skirtas nurodyti kanas ir kuro rūšis.
- Projektuojant inžinerinius tinklus išlaikomi reikalingi atstumai.

Statybos įtaka aplinkai, gyventojams, gretimoms teritorijoms

Gyvenamųjų pastatų arti nėra, pastatas neigiamos įtakos eksploatacijos ir statybos laikotarpiu jiems neturės.

Kultūros paveldo išsaugojimas, urbanistikos sprendiniai. Apsaugos ir sanitarinės zonos

Sklypas nepatenka į kultūros paveldo zoną.

Į paviršinio vandens telkinių apsaugos zoną ir pakrantės apsaugos juostą projektuojamas užstatymas nepatenka.

Žemės sklypai, kuriuose įrengtos valstybei priklausančios melioracijos sistemos bei įrenginiai – sklype melioracijos sistema pertvarkoma, atsižvelgiant į projektinius sprendinius.

Kelių apsaugos zonos nurodytos brėžiniuose. Projektuojama operatorinėm su degaline yra šalia magistralinio kelio ir nepatenka į užstatymo apsaugos zoną. Kelio apsaugos zonoje leidžiama statyti statinius susijusius su transporto ir keleivių aptarnavimu.

Esminių statinio reikalavimų išpildymas

Mechaninis atsparumas ir pastovumas.

Statinio konstrukcijos suprojektuotos vadovaujantis normatyviniais dokumentais. Projektiniai sprendimai užtikrina statinio mechaninį pastovumą ir pastovumą statybos ir naudojimo metu.

Gaisrinė sauga.

Projektuojami pastatai priklauso III atsparumo ugniai grupei. Minimalus konstrukcijų atsparumas ugniai ir maksimali ugnies plitimo riba konstrukcijoms nustatoma pagal Gaisrinės saugos pagrindinius reikalavimus. Evakuacijos keliuose apdaila numatyta iš nedegių medžiagų. Aplink pastatą aikštelėse ir ant kelio gaisrų gesinimo ir gelbėjimo automobiliams privažiuoti paliekami laisvi pravažiavimai, nesodinami medžiai nesukuriamos kitokios kliūtys. Įrengiama metalinių konstrukcijų įžeminimas ir žaibosauga.

Higiena, sveikata, aplinkos apsauga.

Statiniuose naudojamos sertifikuotos žmogaus sveikatai nekenksmingos medžiagos. Produktų ir jų aplinkos projektavimo principai, pabrėžiantys, kad produktai turi būti projektuojami bei kuriami taip, kad jie būtų universaliai pritaikyti naudojimui kiek įmanomą didesnei žmonių grupei, neintegruojant papildomų produkto savybių, kurios būtų specialiai skirtos tik tam tikrai vienai žmonių grupei, o kitoms ne. Aplinka projektuojama – universali.

Norint užtikrinti visuomenės sveikatos saugą statybos užbaigimo procedūros metu bus atliekami karšto vandens temperatūros matavimai, vandens kokybės tyrimai, dirbtinės apšvietos bei kt.

Pastate nėra oro taršos šaltinių.

Naudojimo sauga.

Statiniai suprojektuoti, kad būtų išvengta nelaimingų atsitikimų. Metalų konstrukcijos įžemintos. Dangos parenkamos pagal slidumo klasę.

Apsauga nuo triukšmo.

Pastatų atitvarinės konstrukcijos užtikrina norminę garso izoliaciją. Langai ir vitrinos įrengiamos su stiklo paketais. Viduje nėra triukšmo šaltinių.

Energijos taupymas ir šilumos išsaugojimas

Atitvarinių konstrukcijų šiluminė varža atitinka normatyvinius reikalavimus.

2018-89-PP-SA.AR	Lapas	Lapų	Laida
	5	6	A

Preveninės priemonės apsaugai nuo smurto ir vandalizmo

Duryse įrengiami patikimi užraktai. Nakties metu teritorija ir aikštelės apšviestos. Nakties metu klientai neleidžiami į operatorinės vidų. Degalinėje yra telefoninis ryšys.

Aplinkos ir statinių pritaikymas žmonėms su negalia

Teritorija ir projektuojami statiniai pilnai pritaikyti judėjimui žmonėms su negalia pagal STR 2.03.01:2001.

Pagrindinio įėjimo durų slenkstis turi būti ne aukštesnis kaip 20mm. Jei prie pagrindinio įėjimo durų bus montuojami kojų valymo įtaisai, jie turi būti įgilinti, taip kad jų paviršius sutaptų su dangos paviršiumi.

ŽN pritaikytas įėjimas į pastatą, ŽN pritaikytos vietos patalpose ir nuorodos į jas turi būti pažymėtos tarptautiniu ŽN ženklu. Pastato viduje ŽN judėjimo trasose įrengiami įspėjamieji paviršiai pagal STR 2.03.01:2001.

Pastatuose žmonės su negalia turi galimybę laisvai manevruoti tiek ir operatorinės patalpose, tiek ir autoservise. Siauriausios koridoriaus vietos, kur judama tik tiesiai, neturi būti siauresnės kaip 1000mm ir ilgesnės kaip 9000mm.

Operatorinėje projektuojamas san. mazgas pritaikytas neįgaliesiems. ŽN pritaikytame sanitariniame mazge būtina įrengti pavojaus signalizaciją. Pavojaus signalas turi būti perduodamas garsu ir šviesa iš atskiro maitinimo šaltinio. San. mazgas turi būti pažymėtas tarptautiniu ŽN ženklu. ŽN WC elektros jungikliai, kištukiniai lizdai, skambučių mygtukai ir kiti valdymo įtaisai, skirti naudotis ŽN, turi būti įrengti ne žemiau kaip 500 mm, ne aukščiau kaip 1300 mm nuo grindų paviršiaus ir ne arčiau kaip 300 mm nuo artimiausio baldo ar vidinio sienos kampo. Vienoje vietoje galima sugrupuoti ne daugiau kaip po du jungiklius ar kištukinius lizdus. WC durys turi būti be slenksčio.

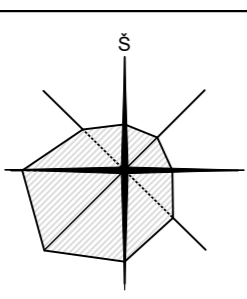
Tualetas pritaikomas žmonių su negalia reikmėms. Unitazas turi būti pastatytas taip, kad iš vieno jo šono liktų ne siauresnis kaip 900mm tarpas vežimėliui pastatyti. Unitazas turi būti pastatytas ne arčiau kaip 300mm iki šoninės sienos. Abipus unitazo 800-900mm aukštyje nuo grindų turi būti įrengti atlenkiamieji ar pasukamieji horizontalūs turėklai su alkūnramsčiais. ŽN pritaikytas praustuvas turi būti pakabintas ne arčiau kaip 300 nuo šoninės sienos, praustuvo viršus turi būti 750-850mm aukštyje nuo grindų paviršiaus. Prieš praustuva būtina palikti ne mažesnę kaip 1200x900mm dydžio aikštelę ŽN su vežimėliu važiuoti. Abipus praustuvo 800-900mm aukštyje taip pat reikia pritvirtinti turėklus. Grindyse numatomas trapas vandeniui surinkti.

Trečiųjų asmenų gyvenimo ir veiklos sąlygų užtikrinimas

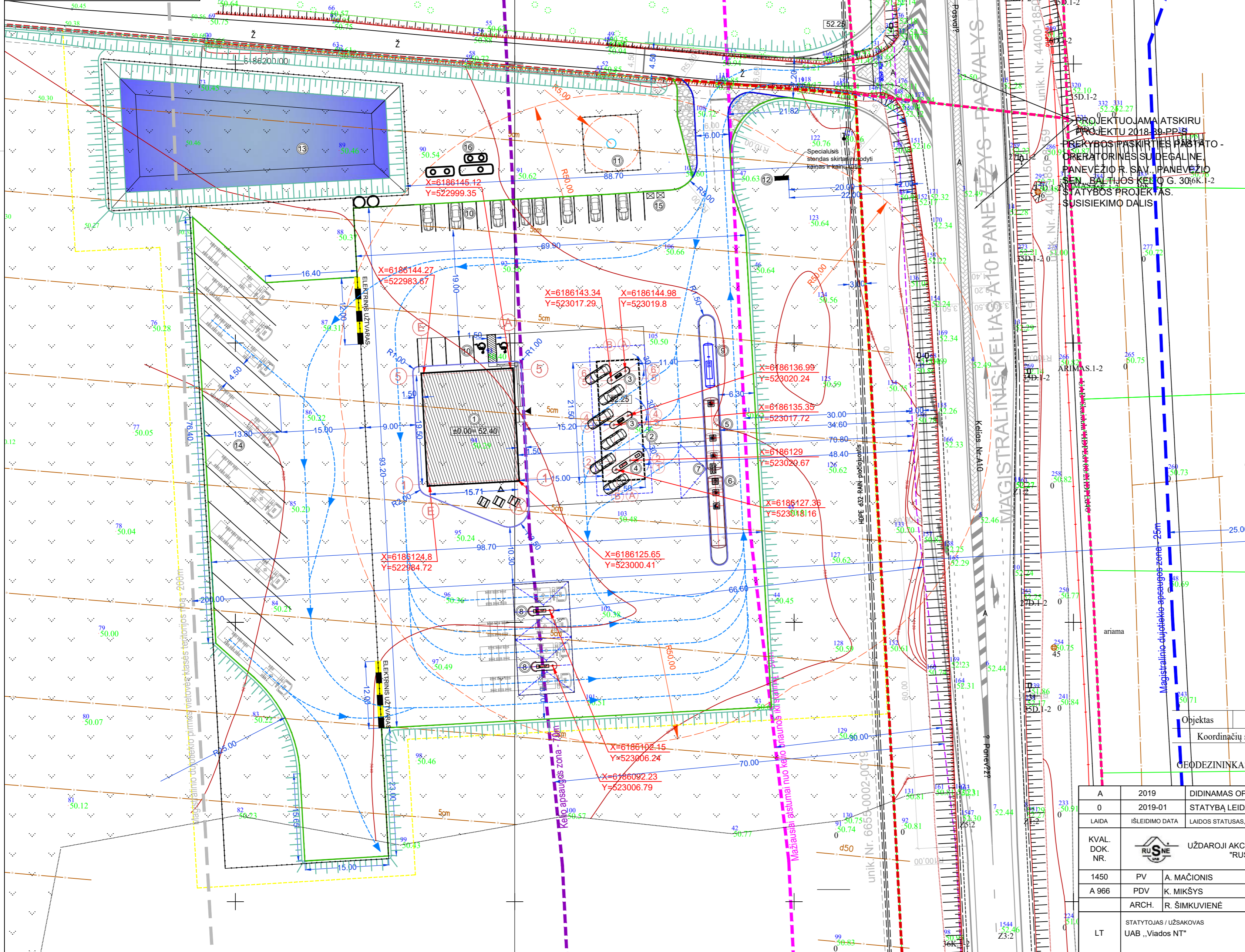
Statybos metu trečiųjų asmenų judėjimui netrukdoma. Statybvietė yra nuošalėje nuo takų. Arti nėra gyvenamų namų.

***Atliekant darbo projektą galimi atitvarų apšiltinimo optimizavimo sprendiniai, pagal to meto galiojančias normas.**

2018-89-PP-SA.AR	Lapas	Lapų	Laida
	6	6	A



64/57 - 0312



SUTARTINIS ŽYMĖJIMAS

tr	SKLYPO RIBA
A	BETONINIŲ TRINKELIŲ DANGA
CB	ASFALTO DANGA
T	CEMENTBETONIO DANGA
T	TELEFONO TINKLAI
+	ŽALIA VEJA
+	ELEKTROS TINKLAI
V	VANDENTIEKIO TINKLAI
KF	BUITINIŲ NUOTEKŲ TINKLAI
KL	LIETAUS NUOTEKŲ TINKLAI
D	DRENAŽO TINKLAI
+	RYŠIŲ TINKLAI
+	DUJOTIEKIO TINKLAI
▭	PROJEKTUOJAMAS PASTATAS
▭	PAGRINDINIS ĮEJIMAS Į PASTATĄ
→	TRANSPORTO JUDEJIMAS SKLYPE
▭	PROJEKTUOJAMAS VEJOS BORDŪRAS
▭	PROJEKTUOJAMAS ŠALIGATVIO BORDŪRAS
▭	APSAUGINĖ TVORA
▭	TVARKOMA TERITORIJA
▭	MAŽIAUSI ATSTUMAI NUO KELIO BRIAUNOS IKI TRANSPORTO APTARNAVIMŲ IR EISMO DALYVIAMS SKIRTŲ PASLAUGŲ STATINIŲ 30 m
▭	KELIO APSAUGOS ZONA 70 m

EKSPLIKACIJA

1	OPERATORINĖ - projektuojama
2	STOGINĖ - projektuojama
3	SKYSTO KURO UŽPYLIMO KOLONELĖ (Decto; 95; 98) - 3 VNT.- projektuojama
4	SUSKYSTINTŲ DUJŲ UŽPYLIMO KOLONELĖ - projektuojama
5	POŽEMINĖ SKYSTO KURO TALPYKLA 60 m³ (15/15/30) - 1VNT.- projektuojama
6	POŽEMINĖ SKYSTO KURO TALPYKLA 60 m³ (50/10) - 1 VNT.- projektuojama
7	SKYSTO KURO PRIĖMIMO KOLEKTORIUS- projektuojamas
8	S/TRANSPORTO KURO UŽPYLIMO KOLONELĖ + AdBlue - 2 VNT.- projektuojama
9	SUSKYSTINTŲ DUJŲ TALPYKLA 15 m³ - projektuojama
10	AUTOMOBILIŲ STOVĖJIMO AIKŠTELĖS - projektuojama
11	VANDENS GRĘŽINYS - projektuojama
12	SPECIALUSIS STENDAS SKIRTAS NURODYTI KAINAS IR KURO RŪŠIS - projektuojama
13	VANDENS TELKINYS - projektuojama
14	SUNKIASVORIO TRANSPORTO STOVĖJIMO AIKŠTELĖ - projektuojama
15	ATLIEKŲ KONTEINERIAI - projektuojama
16	NUOTEKŲ VALYMO ĮRENGINIAI - projektuojama

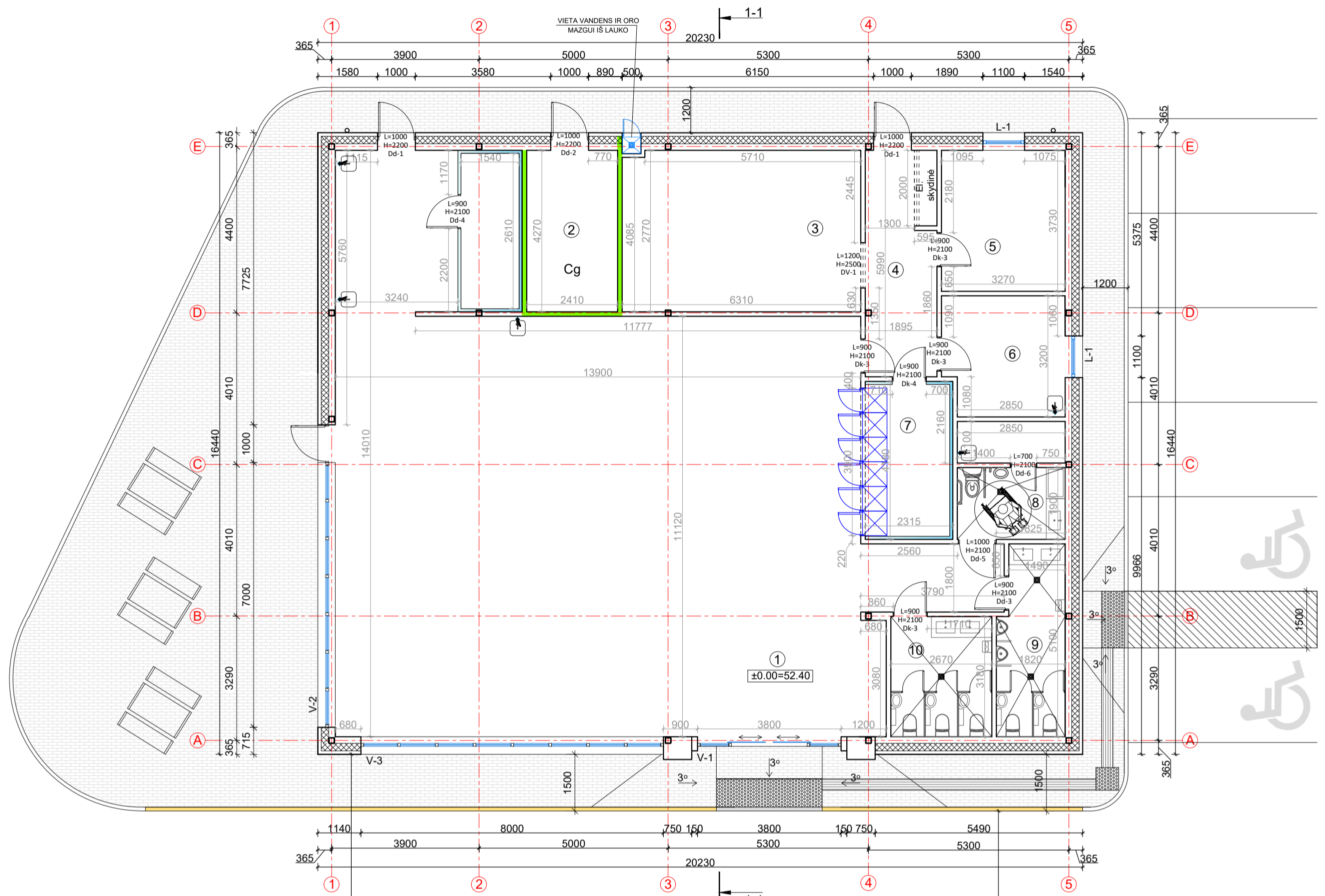
PAGRINDINIAI TECHNINIAI RODIKLIAI:

	PRIĖŠ	PO	
SKLYPO UŽSTATYMO PLOTAS	0	493.90	m²
SKLYPO UŽSTATYMO INTENSIVUMAS	0	0.43	%
SKLYPO UŽSTATYMO TANKIS	0	0.73	%
SKLYPO PLOTAS		67600	m²
BENDRAS PLOTAS		290.90	m²
TŪRIS		1663	m³

PROJEKTUOJAMA ATSKIRO
PROJEKTU 2018-89-PP-5
PREKYBOS PASKIRTIES PASTATO -
OPERATORINĖS SU DEGALINE,
PANEVEŽIO R. SAV., PANEVEŽIO
SEN. BALTIJOS KELIO G. 30, 6K. 1-2
STATYBOS PROJEKTAS.
SUSISIEKIMO DALIS

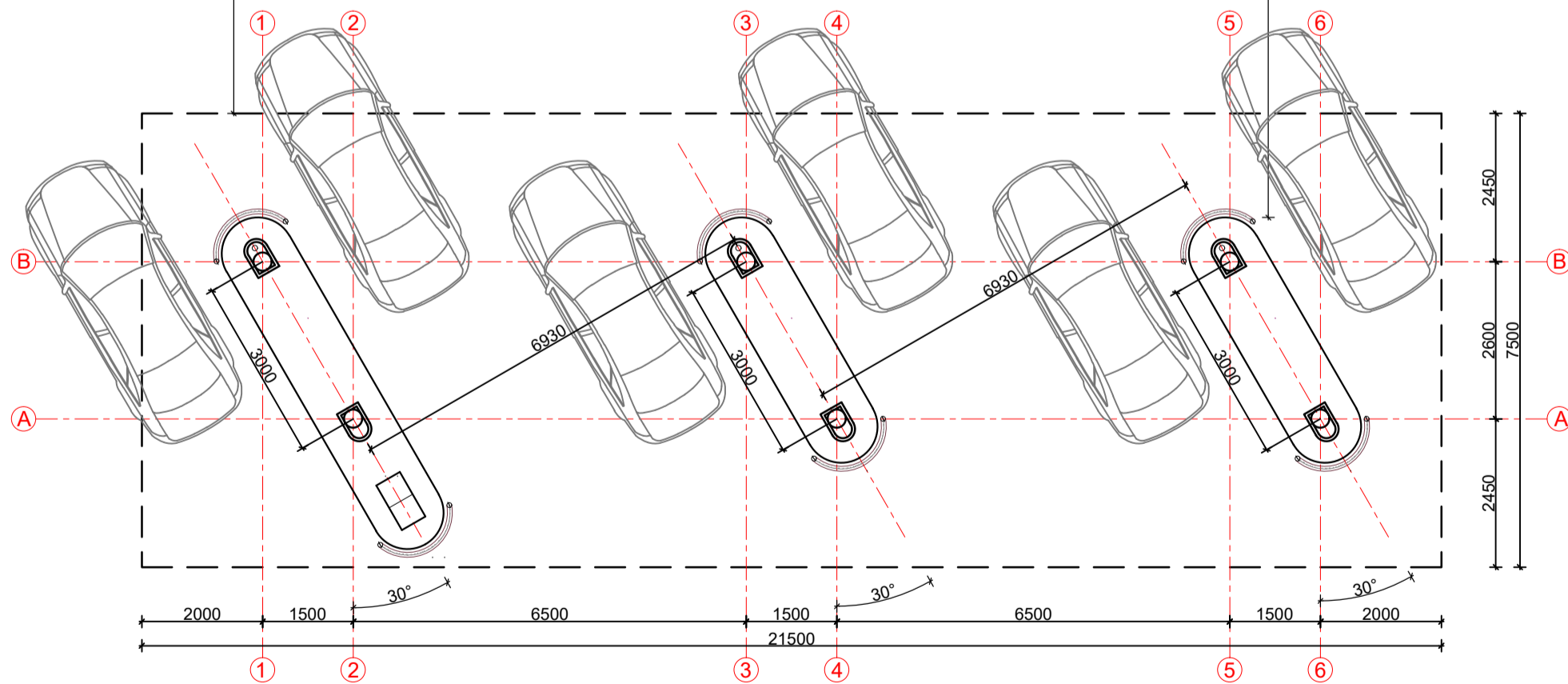
Objektas	Ūtos k, Panevėžio raj.	Užsakovas:	UAB „Viados NT“
Koordinacijų sistema:	LKS-94	Aukščių sistema:	LAS07
GEODEZININKAS	Kvalifikacijos pažymėjimo Nr. IGVV-687		
	Vardas Pavardė	Parašas	Data Lapas Lapų
	Rimas Rasmavičius		2018.1.30 3 3 A.V.

A	2019	DIDINAMAS OPERATORINĖS BENDRASIS PLOTAS. STATYBĄ LEIDŽIANČIAM DOKUMENTUI GAUTI	
0	2019-01	STATYBĄ LEIDŽIANČIAM DOKUMENTUI GAUTI	
LAIDA	ISLEIDIMO DATA	LAIDOS STATUSAS, KEITIMŲ PRIEŽASTIS	
KVAL. DOK. NR.	UŽDAROJI AKCINĖ BENDROVĖ "RUSNĖ"	STATINIO PROJEKTO PAVADINIMAS PREKYBOS PASKIRTIES PASTATO - OPERATORINĖS SU DEGALINE, PANEVEŽIO R. SAV., PANEVEŽIO SEN., ŪTOS K., BALTIJOS KELIO G. 30, STATYBOS PROJEKTAS	
1450	PV	A. MAČIONIS	STATINIO NR. IR PAVADINIMAS
A 966	PDV	K. MIKŠYS	SKLYPO PLANAS M 1:500
	ARCH.	R. ŠIMKUVIENĖ	LAIDA
LT	STATYTOJAS / UŽSAKOVAS	UAB „Viados NT“	DOKUMENTO ŽYMUO
			2018-89-PP-SP-01
			LAPAS LAPŲ
			1 1



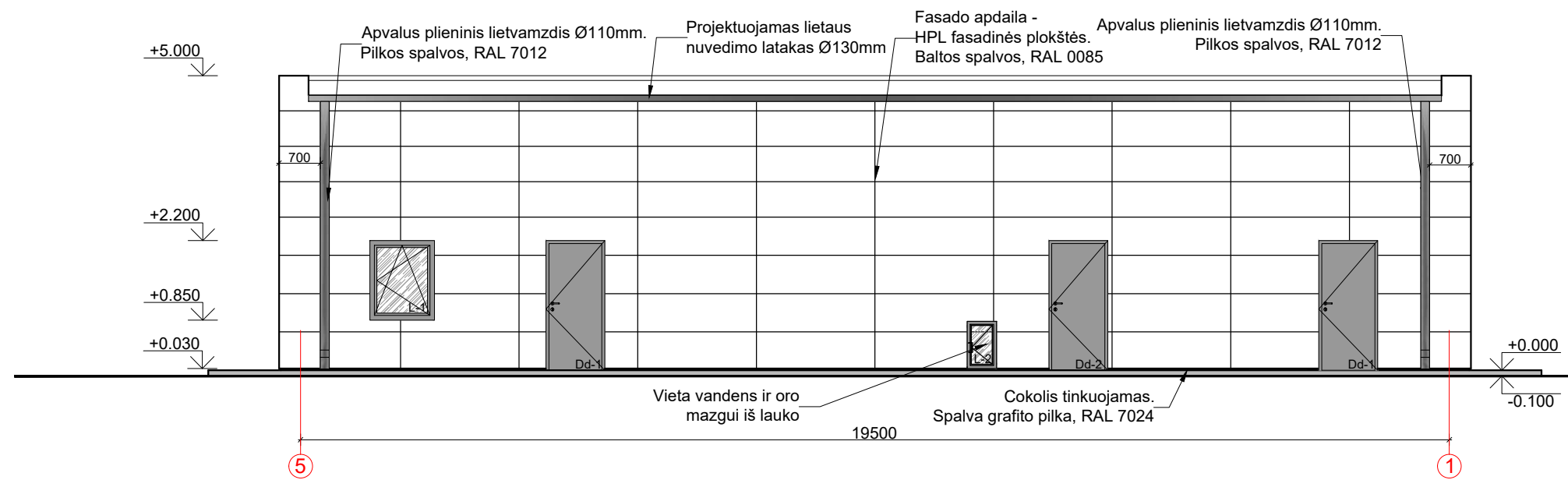
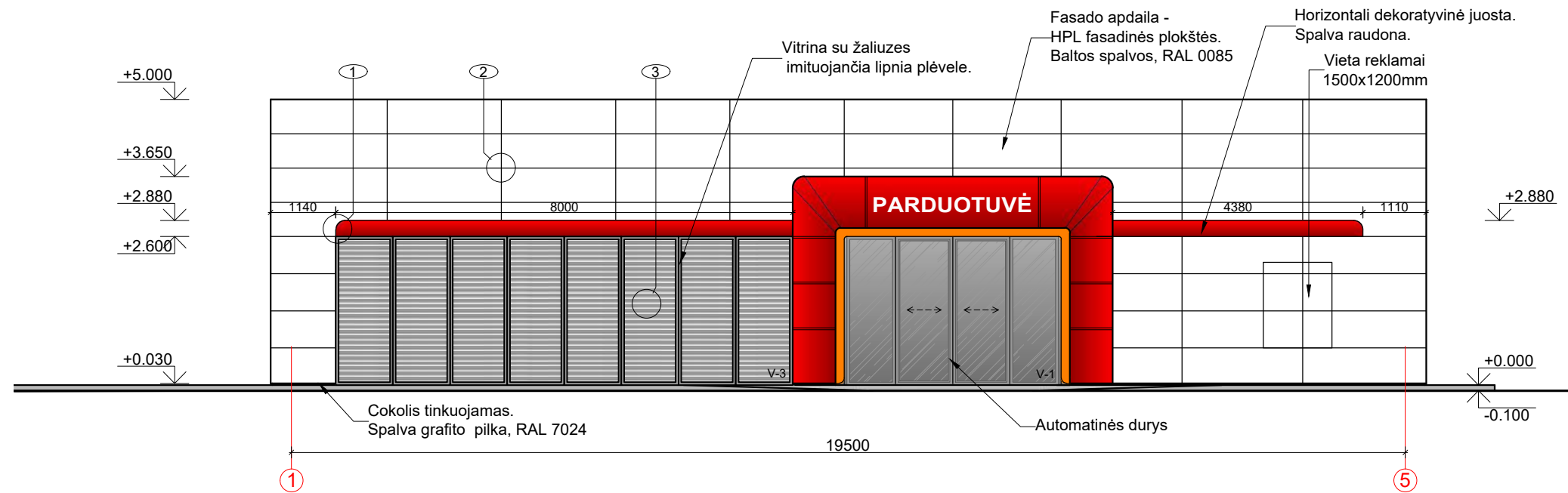
PAT. NR.	PATALPOS PAVADINIMAS	PLOTAS, m²
1	PREKYBOS SALĖ	184.80
2	SANDĖLIS (NE MAISTO PRODUKTAI)	10.30
3	PREKIŲ LAIKYMO PATALPA	26.85
4	KORIDORIUS SU EL. SKYDINE	11.30
5	VADOVO KABINETAS	12.20
6	BUITINĖ PATALPA	10.00
7	ŠALDOMA KAMERA	9.70
8	TUALETAS NEĮGALIESIEMS	8.55
9	VYRŲ TUALETAS	8.70
10	MOTERŲ TUALETAS	8.50
BENDRAS PLOTAS		290.90

	EI 45	45
--	-------	----



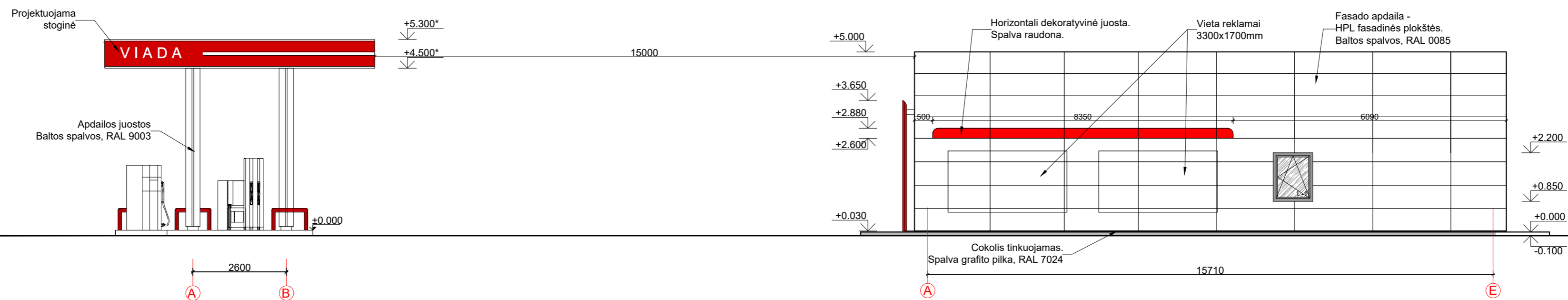
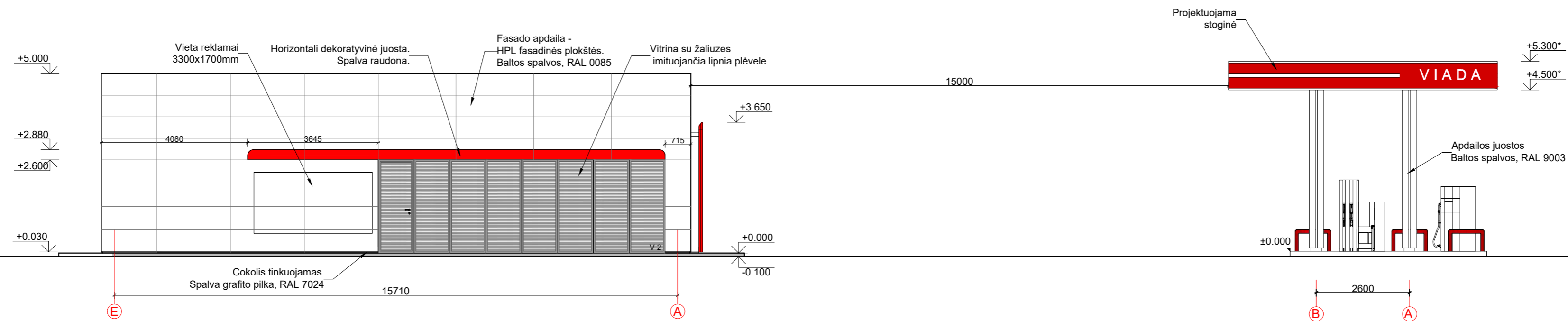
PASTABA: MATMENIS TIKSLINTI VIETOJE
 0 500 1000 5000

A	2019-09	DIDINAMAS OPERATORINĖS BENDRASIS PLOTAS. STATYBĄ LEIDŽIANČIAM DOKUMENTUI GAUTI	
0	2019-01	STATYBĄ LEIDŽIANČIAM DOKUMENTUI GAUTI	
LAIDA	IŠLEIDIMO DATA	LAIDOS STATUSAS, KEITIMŲ PRIEŽASTIS	
KVAL. DOK. NR.		UŽDAROJI AKCINĖ BENDROVĖ "RUSNĖ"	STATINIO PROJEKTO PAVADINIMAS PREKYBOS PASKIRTIES PASTATO - OPERATORINĖS SU DEGALINE, PANEVŽIO R. SAV., PANEVŽIO SEN., ŪTOS K., BALTIJOS KELIO G. 30, STATYBOS PROJEKTAS
1450	PV	A. MAČIONIS	STATINIO NR. IR PAVADINIMAS
A 966	PDV	K. MIKŠYS	AUKŠTO PLANAS M 1:100
	ARCH.	R. ŠIMKUVIENĖ	
LT	STATYTOJAS/UŽSAKOVAS:	UAB "VIADOS NT"	DOKUMENTO ŽYMUO
			2018-89-PP-SA-01
			LAPAS LAPŲ
			1 1



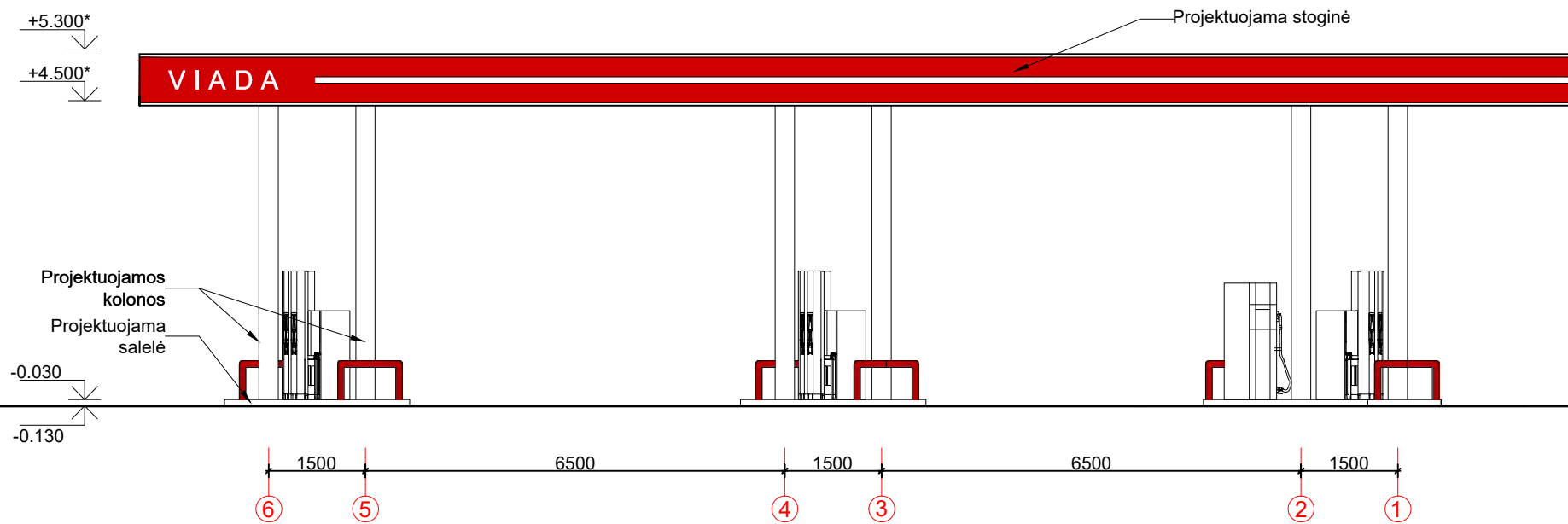
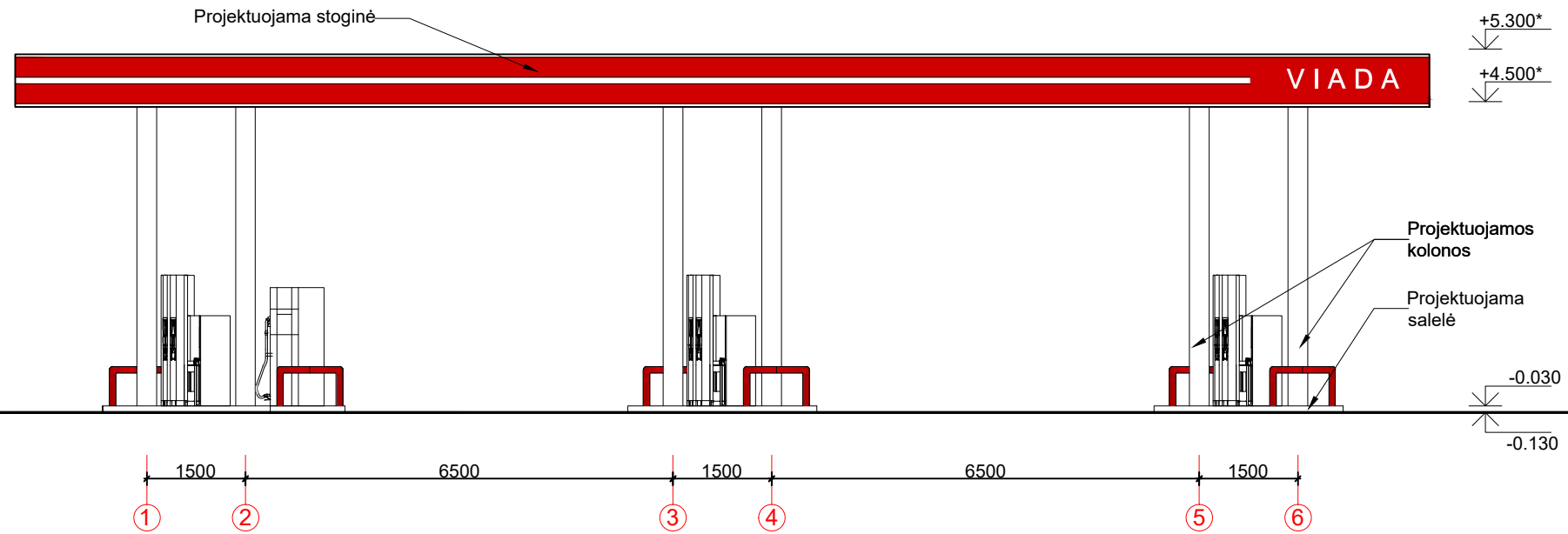
PASTABA: MATMENIS TIKSLINTI VIETOJE
 0 500 1000 5000

A	2019-09	DIDINAMAS OPERATORINĖS BENDRASIS PLOTAS. STATYBĄ LEIDŽIANČIAM DOKUMENTUI GAUTI		
0	2019-01	STATYBĄ LEIDŽIANČIAM DOKUMENTUI GAUTI		
LAIDA	IŠLEIDIMO DATA	LAIDOS STATUSAS, KEITIMŲ PRIEŽASTIS		
KVAL. DOK. NR.		UŽDAROJI AKCINĖ BENDROVĖ "RUSNĖ"	STATINIO PROJEKTO PAVADINIMAS PREKYBOS PASKIRTIES PASTATO - OPERATORINĖS SU DEGALINE, PANEVĖŽIO R. SAV., PANEVĖŽIO SEN., ŪTOS K., BALTIJOS KELIO G. 30, STATYBOS PROJEKTAS	
1450	PV	A. MAČIONIS	STATINIO NR. IR PAVADINIMAS	LAIDA
A 966	PDV	K. MIKŠYS	FASADAI "1-4" IR "4-1" M 1:100	A
	ARCH.	R. ŠIMKUVIENĖ		
LT	STATYTOJAS/UŽSAKOVAS:	UAB "VIADOS NT"	DOKUMENTO ŽYMUO	LAPAS
			2018-89-PP-SA-04	LAPŲ
				1 1






PASTABA: MATMENIS TIKSLINTI VIETOJE
0 500 1000 5000

A	2019-09	DIDINAMAS OPERATORINĖS BENDRASIS PLOTAS. STATYBĄ LEIDŽIANČIAM DOKUMENTUI GAUTI	
0	2019-01	STATYBĄ LEIDŽIANČIAM DOKUMENTUI GAUTI	
LAIDA	IŠLEIDIMO DATA	LAIDOS STATUSAS, KEITIMŲ PRIEŽASTIS	
KVAL. DOK. NR.		UŽDAROJI AKCINĖ BENDROVĖ "RUSNĖ" STATINIO PROJEKTO PAVADINIMAS PREKYBOS PASKIRTIES PASTATO - OPERATORINĖS SU DEGALINE, PANEVŽIO R. SAV., PANEVŽIO SEN., ŪTOS K., BALTJOS KELIO G. 30, STATYBOS PROJEKTAS	LAIDA
1450	PV	A. MAČIONIS	STATINIO NR. IR PAVADINIMAS
A 966	PDV	K. MIKŠYS	FASADAI SU STOGINE "D-A-B1-A1" IR "A1-B1-A-D" M 1:100
	ARCH.	R. ŠIMKUVIENĖ	LAPAS LAPŲ
LT	STATYTOJAS/UŽSAKOVAS: UAB "VIADOS NT"	DOKUMENTO ŽYMUO 2018-89-PP-SA-05	1 1

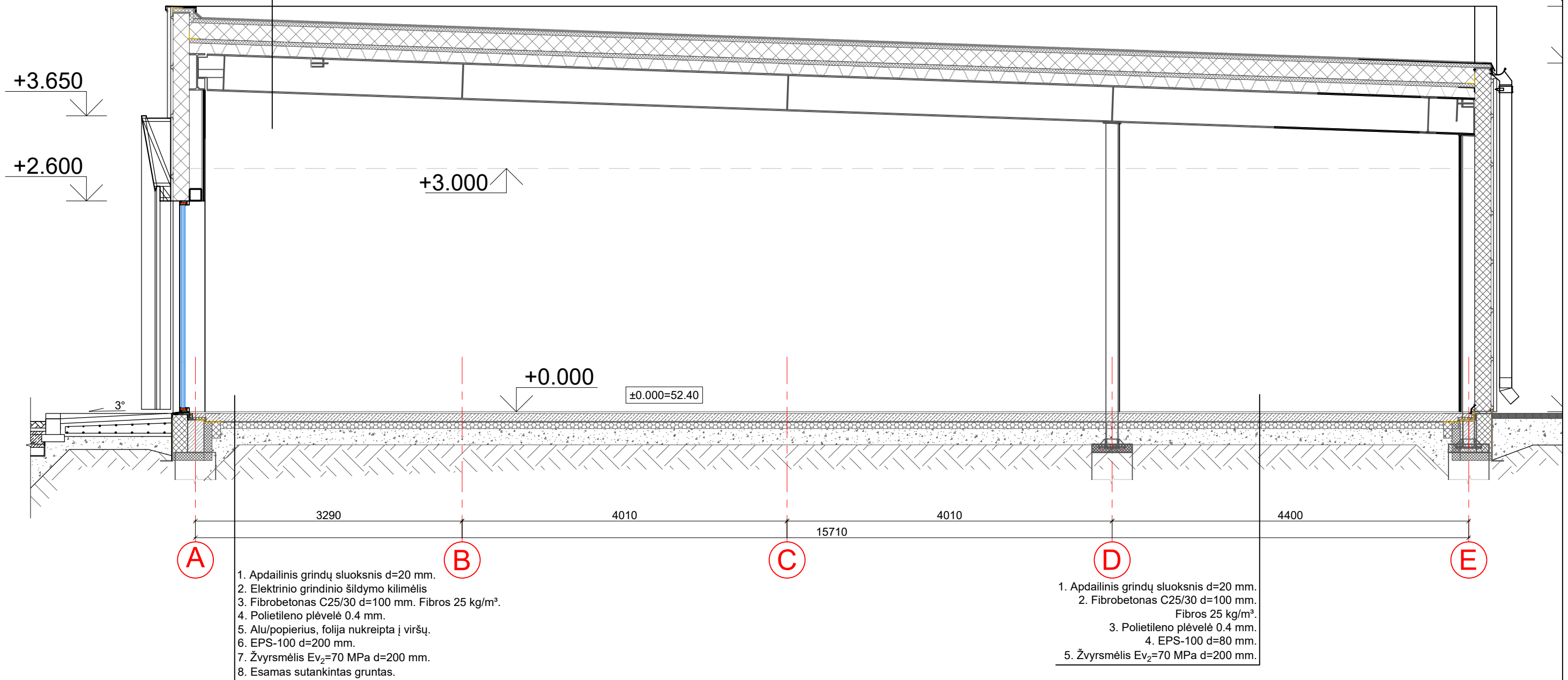


PASTABA: MATMENIS TIKSLINTI VIETOJE

0 500 1000 5000

A	2019-09	DIDINAMAS OPERATORINĖS BENDRASIS PLOTAS. STATYBĄ LEIDŽIANČIAM DOKUMENTUI GAUTI			
0	2019-01	STATYBĄ LEIDŽIANČIAM DOKUMENTUI GAUTI			
LAIDA	IŠLEIDIMO DATA	LAIDOS STATUSAS, KEITIMŲ PRIEŽASTIS			
KVAL. DOK. NR.		UŽDAROJI AKCINĖ BENDROVĖ "RUSNĖ"	STATINIO PROJEKTO PAVADINIMAS PREKYBOS PASKIRTIES PASTATO - OPERATORINĖS SU DEGALINE, PANEVĖŽIO R. SAV., PANEVĖŽIO SEN., ŪTOS K., BALTIJOS KELIO G. 30, STATYBOS PROJEKTAS		
1450	PV	A. MAČIONIS		STATINIO NR. IR PAVADINIMAS	LAIDA
A 966	PDV	K. MIKŠYS		STOGINĖS FASADAI " 1A'-3A' " IR " 3A'-1A' " M 1:100	A
	ARCH.	R. ŠIMKUVIENĖ			
LT	STATYTOJAS/UŽSAKOVAS: UAB "VIADOS NT"		DOKUMENTO ŽYMUO 2018-89-PP-SA-06		LAPAS 1
					LAPŲ 1

1. Hidroizoliacinė viršutinė danga
2. Hidroizoliacinė apatinė danga
(Būtina pritvirtinti mechaniškai pagal dangos gamintojo reikalavimus)
3. Kieta mineralinė vata, $\lambda=0,040$, $t=50$ mm
4. Uždarų porų poliuretanas, $\lambda=0,022$, $t=200$ mm
5. Garo izoliacija 0.2 mm
6. Kieta mineralinė vata, $\lambda=0,022$, $t=50$ mm
7. Cinkuotas skardinis paklotas T130M $t=0,7$ mm
8. Metalo konstrukcija



A	2019-09	DIDINAMAS OPERATORINĖS BENDRASIS PLOTAS. STATYBĄ LEIDŽIANČIAM DOKUMENTUI GAUTI		
0	2019-01	STATYBĄ LEIDŽIANČIAM DOKUMENTUI GAUTI		
LAIDA	IŠLEIDIMO DATA	LAIDOS STATUSAS, KEITIMŲ PRIEŽASTIS		
KVAL. DOK. NR.		UŽDAROJI AKCINĖ BENDROVĖ "RUSNĖ"	STATINIO PROJEKTO PAVADINIMAS PREKYBOS PASKIRTIES PASTATO - OPERATORINĖS SU DEGALINE, PANEVĖŽIO R. SAV., PANEVĖŽIO SEN., ŪTOS K., BALTIJOS KELIO G. 30, STATYBOS PROJEKTAS	
1450	PV	A. MAČIONIS	STATINIO NR. IR PAVADINIMAS	LAIDA
A 966	PDV	K. MIKŠYS	PJŪVIS 1-1 M 1:50	A
	ARCH.	R. ŠIMKUVIENĖ		
LT	STATYTOJAS/UŽSAKOVAS: UAB "VIADOS NT"		DOKUMENTO ŽYMUO 2018-89-PP-SA-08	LAPAS 1
				LAPŲ 1

PASTABA: MATMENIS TIKSLINTI VIETOJE

0 500 1000 5000



