



UAB "Vilniaus archprojektas", į/k 120302352, Kalvarijų 1, Vilnius LT09310, tel. 8(5) 2 753 003, tel/fax. 8(5) 2 723 645, el.p.: vilniaus@archprojektas.lt

projektavimo stadija	PP	
kategorija	ypatingas	
kompleksas	19-03	
Projekto pavadinimas	Neįrengtos pastogės paskirties keitimas į administracines patalpas atliekant rekonstravimą, Islandijos g. 6 Vilniuje	
projekto dalis	<i>Bendroji dalis.</i>	byla (tomas) BD
užsakovas	UAB „Islandijos 6“	

Direktorius	G.BLAŽIŪNAS atest. Nr. A135
Projekto vadovas	G.BLAŽIŪNAS ATEST. NR. A135 KPD NR. 2883
Projekto dalies vadovas	D.MALIKĖNIENĖ ATEST.NR. A596 KPD NR. 2887

2019.04.23.

TURINYS

1. BD dokumentai

PAVADINIMAS	LAPŲ	LAPO Nr.
Titulinis	1	1
Turinys	1	2
Aiškinamasis raštas	3	3-5

2. BD priedai (kiti dokumentai)

PAVADINIMAS	LAPŲ	LAPO Nr.
Nekilnojamojo turto registro centrinio duomanų banko išrašas	20	6-25
Kadastrinių matavimų byla	7	26-32
Projektuotojų kvalifikaciją patvirtinantys dokumentai	2	33-34

3. Grafinė dalis

PAVADINIMAS	LAPŲ	LAPO Nr.
Topografinis planas	19-01-PP-A-00	35
Rūsio ir pirmo aukšto planų schema	19-01-PP-A-01	35
Pastogės ir antro aukšto planų schema	19-01-PP-A-02	36
Islandijos g. ir Pylimo g. fasadai.	19-01-PP-A-03	37
Pjūviai 1-1 ir 2-2. Kiemo fasadas	19-01-PP-A-04	38
Vaizdinė informacija		39-41

Projektinių pasiūlymų aiškinamasis raštas

Kompleksas: Vilniaus senamiestis (Unikalus objekto kodas 16073), Vilniaus senajo miesto vieta (25504)

Projekto pavadinimas: Neįrengtos pastogės paskirties keitimas į administracines patalpas atliekant rekonstravimą, Islandijos g. 6 Vilniuje.

Tvarkybos darbai: rekonstravimas.

Objekto adresas: Islandijos g. 6, Vilnius.

Statinio unik. Nr. 4400-1535-6839:6636, 4400-1535-6817:6635, 4400-1535-6793:6634, 4400-1535-6782:6633.

Statinių kategorija: ypatingi statiniai, Nekilnojamojo kultūros paveldo teritorija 16073.

Esama stogo būklė:

Pastato stogas skardinis, neapšiltintas. Skarda cinkuota, dengta VIII-ame praeito amžiaus dešimtmetyje. Daugelyje vietų prarūdijusi. Tose vietose krituliai patenka į pastogę. Genda antro aukšto perdenginis kuris taip pat yra medinis. Lietaus vandens surinkimo ir nuleidimo sistema išorinė. Lietaus surinkimo latakai ir nuleidimo stovai skardiniai, daugelyje vietų sulankstyti, nesandarūs. Visą lietaus surinkimo sistemą būtina keisti.

Pastogėje šilumos izoliacija – stiklo vata sudėta tik ant perdenginio. Vietomis jos visai nėra. Stogo konstrukcijos medinės. Vietomis pažeistos drėgmės. Jas būtina remontuoti, arba dalinai keisti. Daugiausia drėgmės pažeisti gegnių galai ir profiliuoto karnizo elementai.

Esamos būklės įvertinimas (pagal Vilniaus miesto Nekilnojamojo Kultūros paveldo tarybos aktą) .

7. Vertybės (pastatytos 1868-69 m., rekonstruotos XX a. II p., istorizmo stilistika su neobaroko bruožais) vertingosios savybės yra:

7.1.1.1. aukštis ir / ar aukštingumas – **2 aukštų su rūsiu ir pastoge** (-; būklė patenkinama; BR Nr.1-4, FF Nr. 1-9; 2019 m.);

7.1.1.2. tūrinė erdvinė kompozicija –**kompaktiško, artimo trapecijai plano su nusklemtu Š kampu, formuoja Pylimo – Islandijos gatvių kampą** (-; Š fasade įrengti nevertingi laiptai bei įėjimas; TRP, BR Nr. 6-10; IKONOGR Nr. 1-5; FF Nr. 1-9; 2019 m.);stogo forma – **dvišlaitė, Š pusėje - valminė** (-; būklė patenkinama; FF Nr. 1, 2, 5; 2019 m.); kiti stogo elementai - - **raudonų plytų mūro bei tinkuoto plytų mūro dūmtraukių tipas**(-; būklė patenkinama, bloga; FF Nr. 4-7; 2019 m.);

7.1.1.3. aukštų išplanavimas -**kapitalinių sienų tinklas**(-; būklė gera; BR Nr. 7-8, FF Nr. 1-9; 2019 m.);sienų angos, nišos – **pusiau apskritos, stačiakampės ir segmentinių sąramų langų ir durų angos**(-; skersinėse kapitalinėse sienose buvusios XIX a.pab. - XX a.pr. eklektikos etapo anfiladinės kompozicijos durų angos ir krosnių nišos užmūrytos, krosnies niša pritaikyta praėjimui; FF Nr. 2-13, 16-22, 44, 49; 2019 m.); **niša juodosios laiptinės sienoje**(-; būklė gera; FF Nr. 37-38; 2019 m.);

7.1.1.4. fasadų architektūrinis sprendimas - **Š ir V fasadų architektūrinio sprendimo visuma**(-; langai ir durys pakeisti, būklė gera; FF Nr. 2-6; 2019 m.);fasadų architektūros tūrinės detalės – **du balkonai ant metalo konsolių su metalinėmis ažūrinėmis tvorelėmis Š ir V** (-; būklė gera, patenkinama; FF Nr. 12, 14; 2019 m.);fasadų apdaila ir puošyba – **raudonų plytų mūro langų apvadai** (-; būklė gera; FF Nr. 2-6; 2019 m.); **tarpaukštis raudonų plytų mūro reljefinis frizas** (-; būklė gera; FF Nr. 2-6; 2019 m.); **polanginės traukos pirmame aukšte** (-; būklė patenkinama; FF Nr. 3-8; 2019 m.); **profiluotas pastogės karnizas pastato perimetru** (-; būklė patenkinama, bloga; FF Nr. 7, 10-11; 2019 m.); **grublėto tinko, imituojančio rustus, cokolinėje pastato dalyje, tipas** (-; būklė patenkinama; FF Nr. 2-5, 15; 2019 m.);

7.1.1.5 konstrukcijos -**pamatas**(-; pamatas netyrinėtas; FF Nr. 15; 2019 m.);**plytų mūro sienos**(-; būklė patenkinama; FF Nr. 2-5, 36, 48; 2019 m.); **cilindriniai rūsiu skliautai**(-; būklė gera, patenkinama; FF Nr. 23-30; 2019 m.); **medinės tarpaukštinės perdangos** (-; būklė gera; -; FF Nr. 46-47; 2019 m.);funkcinė įranga – **juodosios laiptinės medinių laiptų su turėklais tipas**(-; būklė gera; BR Nr. 1-3; FF Nr. 39-41; 2019 m.); inžinierinė įranga – **keraminių plytų mūro tinkuoti dūmtraukiai**(-; būklė gera; BR Nr. 1-3; FF Nr. 32-35; 2019 m.);stalių ir kitų medžiagų gaminiai - **langų medinių rėmų skaidymo tipas**(-; langai pakeisti, išlaikant skaidymo tipą; FF Nr. 2-11; 2019 m.);

V fasado dvigubų dvivėrių medinių įsprūdinių įėjimo durų su viršulangių tipas ir medinės tarpdurio įsprūdos(-; durys pakeistos, išlaikant medžiagiškumą, skaidymą, dekoru detales; būklė gera; FF Nr. 18, 44; 2019 m.);**pagrindinės laiptinės ketaus lieti azūriniai laiptų turėklai su mediniu profiliuotu porankiu** (-; būklė gera; BR Nr. 1-3; FF Nr. 42-43; 2019 m.);

7.1.3.4. žemės ir jos paviršiaus elementai -**kultūrinis sluoksnis** (namas patenka į Vilniaus miesto vietos su priemiesčiais (25504, A1610K) teritoriją; -; -; 2019 m.);

7.4. Artimiausios supančios aplinkos kultūrinio kraštovaizdžio vertingosios savybės -**Vilniaus senamiesčio teritorija (16073, U1P)**;

7.5. Faktai apie svarbias visuomenės, kultūros ir valstybės istorijos asmenybes, įvykius tautosakos, literatūros ar kitus meno kūrinius, netradicinius ieškojimus, kurie susiję su objektais ar vietovėmis – **Pastatas, pažymėtas Islandijos g. 6 numeriu, statytas sklype, atidalintame nuo didelės kampinės posesijos (732) dab. Islandijos ir Pylimo gatvių kampe. Iki XIX a. antros pusės sklype, kuriame dabar stovi pastatas Islandijos g. 6 ir Pylimo g. 4, buvo smulkių bajorų medinis dvarelis, išsidėstęs dabartinių Pylimo ir Islandijos gatvių kampe. XIX a. aštuntame dešimtmetyje jo teritorijoje susiformavo dvi valdos, dabar Islandijos g. 6 ir Pylimo g. 4: Valstybės tarėjui A. Gmelinui nusipirkus dalį 732 posesijos, suformuota nauja 2027 posesija. Pastatas, dabar pažymėtas Islandijos g. 6 numeriu, šioje posesijoje pastatytas buvusio daržo vietoje 1868-1869 m. 1877 m. valda su dvių aukštų mūriniu namu, dengtu čerpėmis, nuperkama Liubavo dvaro savininko Jono Rapolo Sliznio. Pastate gyveno savininkas ir buvo nuomjami butai. Iš viso buvo keturi 6 kambarių butai ir kiemsargio butas rūsyje. Pastatas buvo dengtas čerpėmis. Didesnių struktūrinių pakeitimų pastate XX a. pirmoje pusėje neatlikta. Nuo pastatymo iki XX a. vidurio čia buvo 4 butai. Pastato istorija reikšminga ne tik Lietuvos, bet ir Lenkijos kultūros istorijai, 1926-1927 m. teatro sezono metu visą namą išsinuomojo žinomo „Redutos“ teatro (1919-1939 m.), pirmojo Lenkijoje teatro-laboratorijos, ieškančio naujų teatrinės išraiškos metodų, trupė, persikėlusį iš Gardino į Vilnių. Kol nebuvo baigtas rekonstruoti teatras Poguliankoje (dab. Rusų dramos teatras), nagrinėjamame name vyko spektakliai, koncertai, parodos. Pastatas kurį laiką buvo svarbi miesto kultūrinio gyvenimo traukos vieta. Čia dirbo garsūs Lenkijos teatro veikėjai Julius Osterwa ir Mieczysławas Limanowskis. XX a. pradžioje kelerius metus nagrinėjame pastate gyveno gydytojas, medicinos teoretikas, visuomenės veikėjas, bendruomenės lyderis ir humanistas Cemachas Šabadas. Dabartiniai žmonės jau menkai jį prisimena, tačiau beveik visi žino daktarą Aiskaudą, kurio prototipas ir buvo daktaras C. Šabadas. Antrojo pasaulinio karo pabaigoje pastato stogo konstrukcijos galėjo nukentėti, nes gretimo pastato Islandijos g. 4, kaip ir kitų kvartalo pastatų, stogas sudegė, ir po karo buvo pakeistos stogo konstrukcijos. Po karo čerpių danga pakeista į skardos dangą. Buvę butai paversti sovietinių įstaigų patalpomis.**

Projektiniai pasiūlymai:

UAB „ISLANDIJOS 6“ užsakymu ruošiami neįrengtos pastogės paskirties keitimo į administracines patalpas atliekant rekonstravimą, Islandijos g. 6 Vilniuje projektiniai pasiūlymai. Tvarkybos darbai: rekonstravimas.

Suprojektuota nauja stogo danga (skarda Rheinzink arba analogiška) . Spalva – natūraliai oksiduoto metalo. Lietaus surinkimo ir nuvedimo sistema, žaliuzi virš projektuojamų stoglangių, apdailinės stogo detalės ir pan. iš analogiškos medžiagos.

Suprojektuotas stogo konstrukcijų remontas. Drėgmės pažeistos konstrukcijų dalys remontuojamos įmontuojant sveikos medienos intarpus arba keičiamos sveikomomis. Stogo geometrija, gegnės, ventiliacijos kaminų, bei dūmtraukių konstrukcijos ir konstrukcijų liekanos saugomos, įkomponuojant jas į naujai kuriamą interjerą.

Numatytas balkonų remontas (viršutinė ir apatinė balkono plokščių dalys). Atnaujinami turėklai (nušveičiamos rūdys ir dažomi).

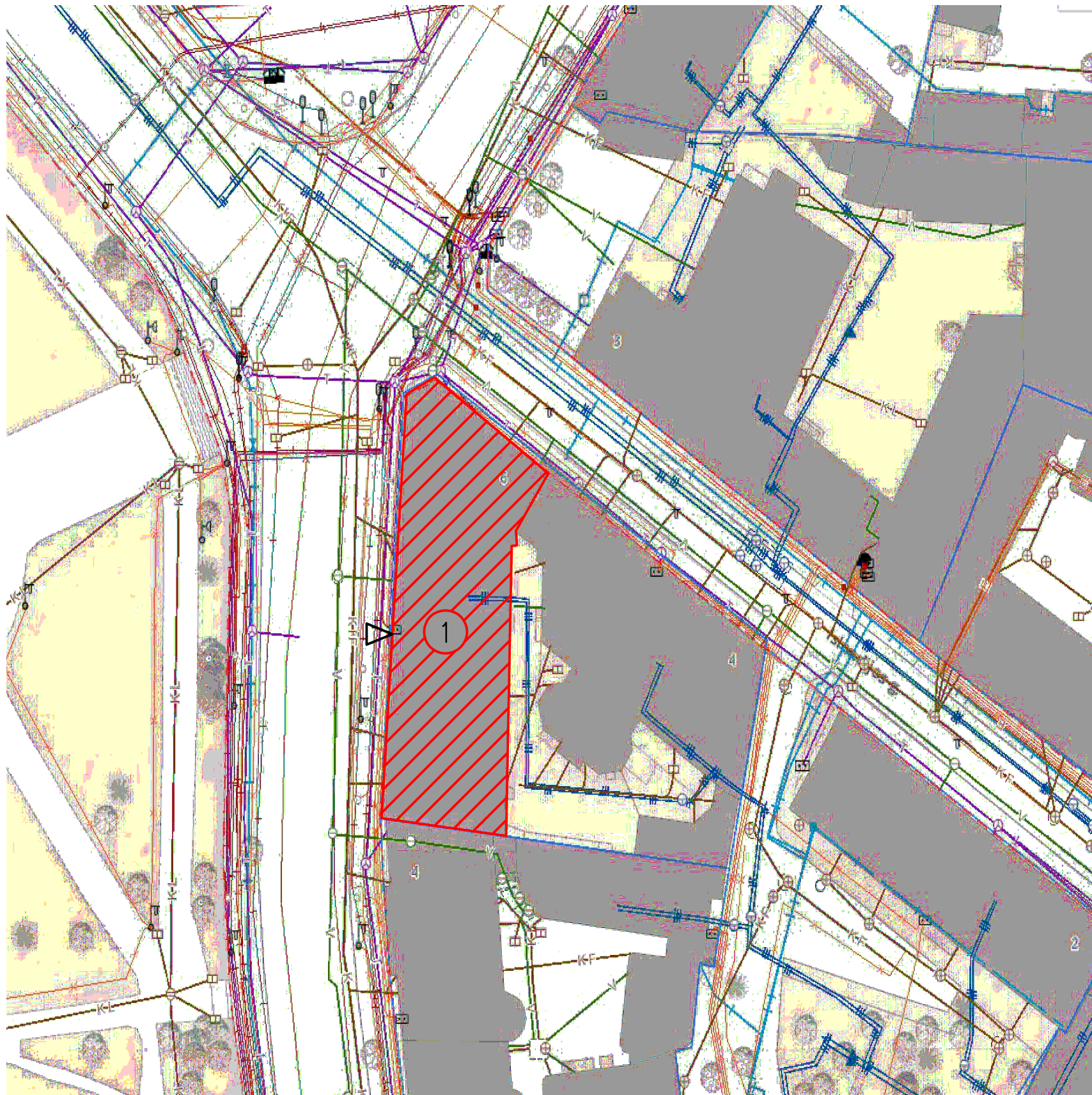
Pastogės patalpoje projektuojamos administracinės patalpos. Patekimui į jas, pirmame aukšte, patalpoje 1-19 (vietoje buvusio wc) projektuojamas liftas, kuris kyla į antrą ir pastogės aukštus. Nuo antro aukšto projektuojama pagrindinių laiptų tąsa iki pastogės (dar vienas laiptų maršas). Islandijos ir Pylimo gatvių pusėje pastogės apšvietimui stogo šlaite projektuojami „Velux“ tipo stoglangiai su metalinėmis maskuojančiomis žaliuzėmis. Iš kiemo pusės projektuojami ištininiai stoglangiai, kurie padidina patalpų aukštį ir pagerina patalpų panaudojimą. Kiemas į kurį atgręžtas

priešingas gatvės stogo šlaitas yra visiškai uždaras, apsuptas didesnių pastatų. Todėl, kiemo fasadas nematomas iš jokių senamiesčio apžvalgos vietų, o ištiniai stoglangiai neturės įtakos senamiesčio architektūrai. Žiūrėti brėžinius.

Pastogės patalpų inžinerinis aprūpinimas numatytas nuo esamų pirmo ir antro aukštų vidaus inžinerinių tinklų, pratęsiant juos iki III aukšto.

Automobilių parkavimas sprendžiamas pagal STR 2.06.04:2014 „Gatvės ir vietinės reikšmės keliai. Bendrieji reikalavimai“: 112.2. įvairios paskirties statiniams miesto senamiestyje ne toliau kaip 300 m nuo senamiesčio zonos ribų.

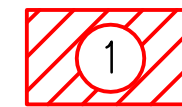
PV G.Blažiūnas
PDV D.Malikėnienė



EKSPLIKACIJA:

1. REKONSTRUOJAMA ADMINISTRACINIO PASTATO,
ISLANDIJOS G.6, NEIRENGTA PASTOGE


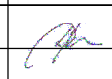
SUTARTINIAI ZYMEJIMAI:

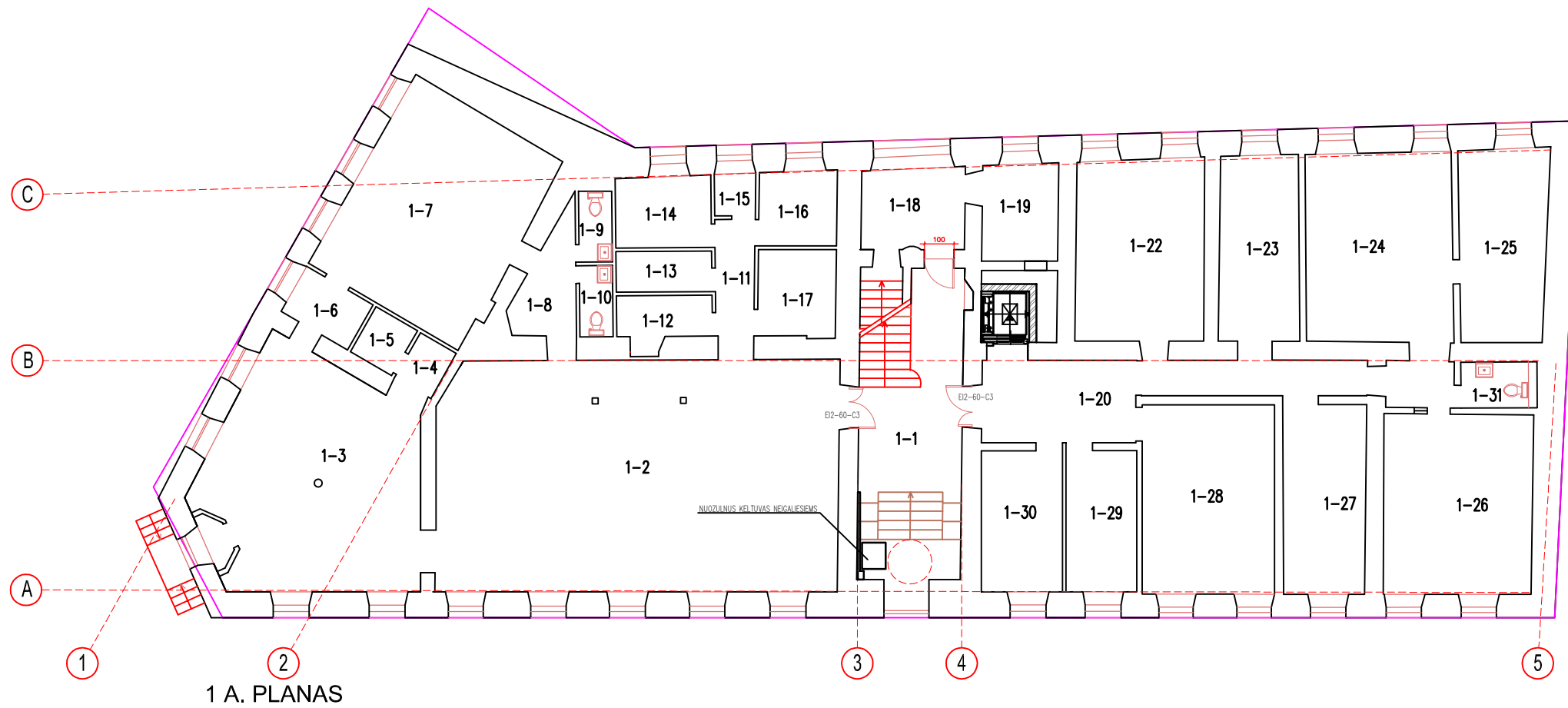


PASTATAS, KURIAME REKONSTRUOJAMA PASTOGE



PAGRINDINIS IEJIMAS I PASTATA

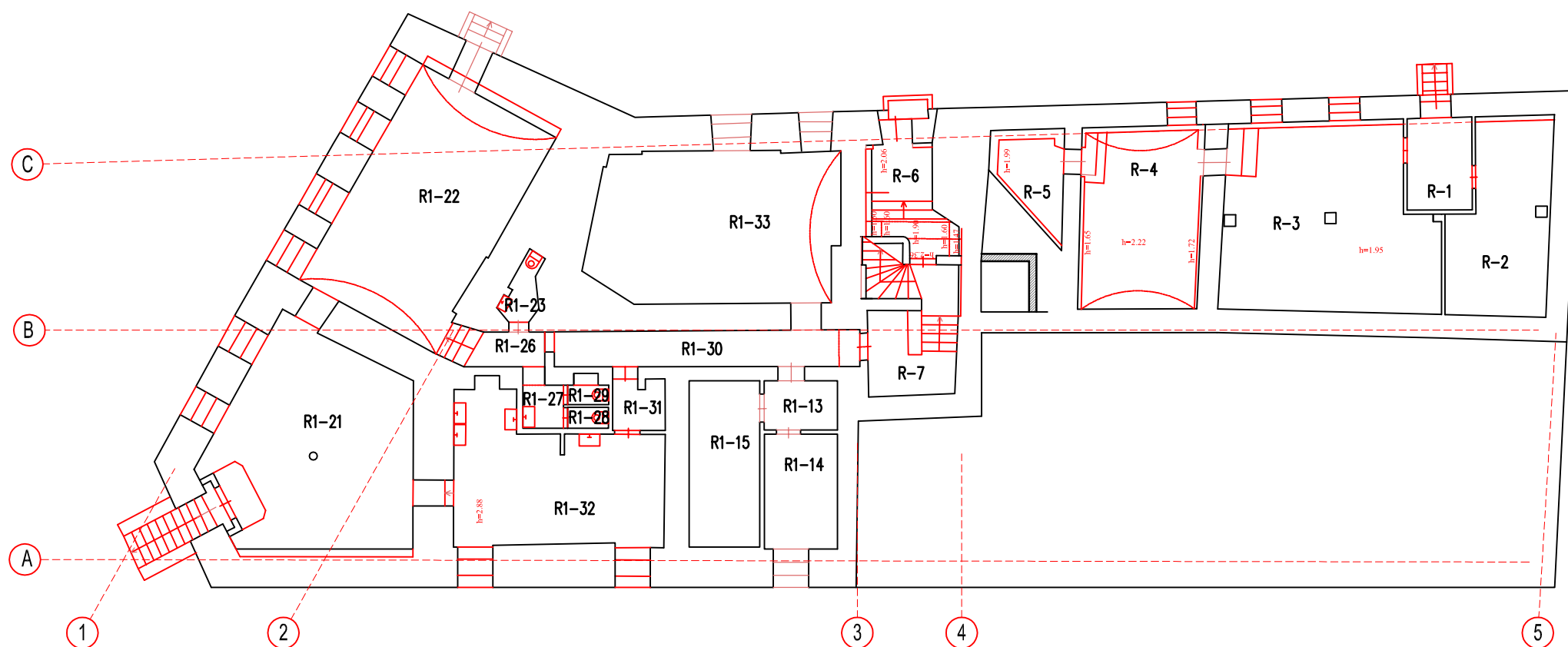
Atestato Nr.	 UAB "Vilnius Archprojektas", Kalvariju g.1, 09310 Vilnius, el.p.: vilnius@archprojektas.lt			Brėžinio kopijėms, keitimams ir panaudojimas be firmos sutikimo draudžiamas			NEĮRNGTOS PASTOGĖS PASKIRTIES KEITIMAS ADMINISTRACINĖS PATALPAS ATLIEKANT REKONSTRAVIMĄ, ISLANDIJOS G. 6, VILNIUJE		
A135	PV	G.BLAŽIŪNAS		19-06-03	Brėžinio pavadinimas:	Laida			
A596	PDV	D.MALIKENIENE			TOPOGRAFINIS PLANAS	0			
Kalbos trumpinys	Statytojas:				Brėžinio žymuo:	Lapas	Lapų		
LT	UAB „Islandijos 6“				19-01-PP-A-00				



1 A. PLANAS

1 A. PAT. EKSPLIKACIJA:

1-1. KORIDORIUS	30.39 M2
1-2. KAMBARYS	106.81 M2
1-3. KAVINE	52.89 M2
1-4. TAMBURAS	2.41 M2
1-5. WC	2.89 M2
1-6. KORIDORIUS	4.59 M2
1-7. VIRTUVE	42.79 M2
1-8. TAMBURAS	6.83 M2
1-9. WC	2.49 M2
1-10. WC	2.70 M2
1-11. KORIDORIUS	5.62 M2
1-12. PAGALBINE PAT.	5.26 M2
1-13. PAGALBINE PAT.	4.50 M2
1-14. PAGALBINE PAT.	7.66 M2
1-15. PAGALBINE PAT.	2.09 M2
1-16. PAGALBINE PAT.	6.70 M2
1-17. PAGALBINE PAT.	7.80 M2
1-18. SILUMINIS MAZGAS	9.63 M2
1-19. PAGALBINE PAT.	6.58 M2
1-20. KORIDORIUS	24.26 M2
1-21. LIFTAS	4.88 M2
1-22. KABINETAS	26.47 M2
1-23. KABINETAS	17.04 M2
1-24. KABINETAS	32.76 M2
1-25. KABINETAS	18.68 M2
1-26. KABINETAS	30.84 M2
1-27. TUALETAS	18.18 M2
1-28. KABINETAS	28.80 M2
1-29. KABINETAS	11.56 M2
1-30. KABINETAS	12.93 M2
1-31. WC	8.04 M2
BENDRAS PLOTAS:	545.07 M2




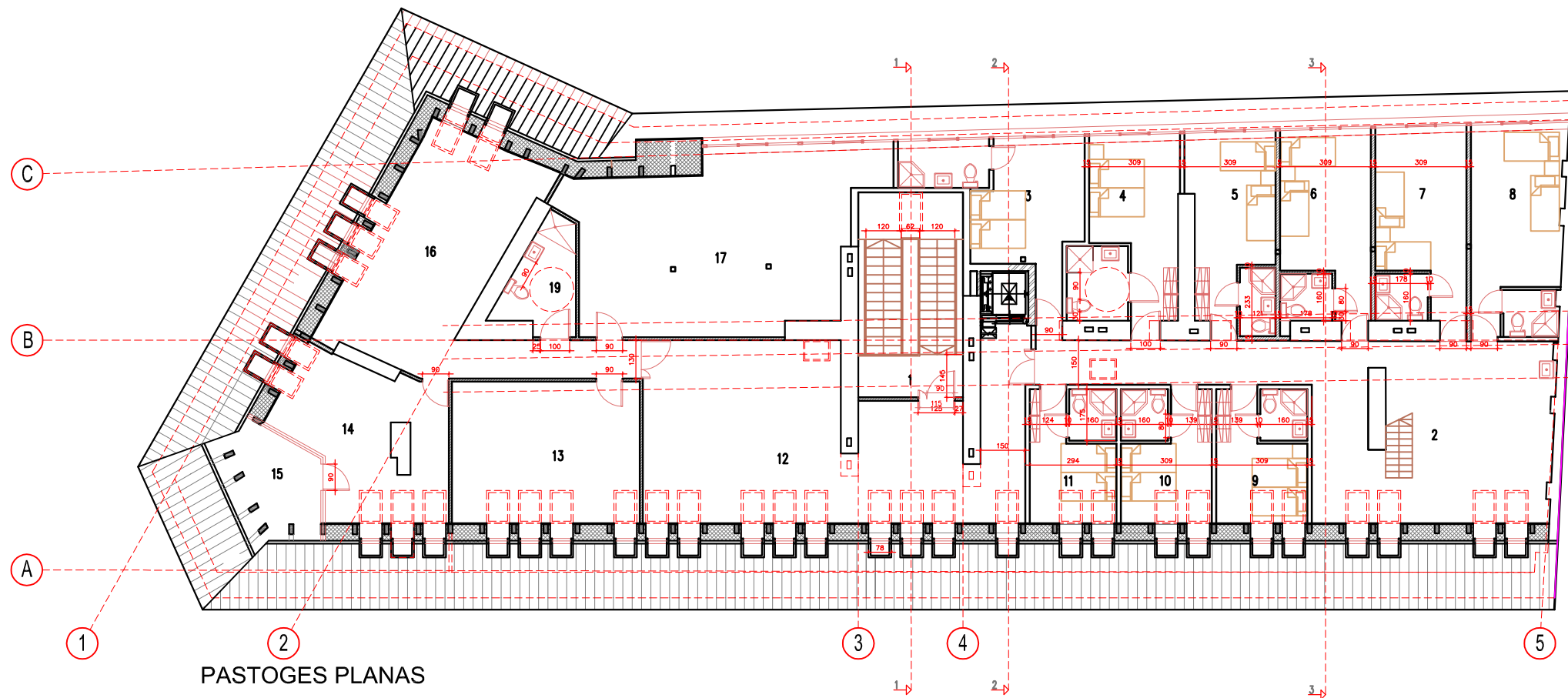
RUSIO PLANAS

RUSIO PAT. EKSPLIKACIJA:

R-1. KORIDORIUS	6.91 M2
R-2. KAMBARYS	20.69 M2
R-3. KABINETAS	43.62 M2
R-4. KABINETAS	25.56 M2
R-5. KABINETAS	6.96 M2
R-6. KABINETAS	7.88 M2
R-7. KABINETAS	6.29 M2
R1-13. KABINETAS	4.16 M2
R1-14. KABINETAS	9.70 M2
R1-15. KORIDORIUS	13.56 M2
R1-21. SALE	43.80 M2
R1-22. SALE	43.54 M2
R1-23. WC	2.17 M2
R1-26. KORIDORIUS	2.85 M2
R1-27. WC	2.49 M2
R1-28. WC	0.99 M2
R1-29. WC	1.26 M2
R1-30. KORIDORIUS	12.67 M2
R1-31. KORIDORIUS	3.02 M2
R1-32. VIRTUVE	30.64 M2
R1-33. RUSIO PATALPA	42.04 M2
BENDRAS PLOTAS:	330.80 M2

PASTABOS:
1. MATMENYS TIKRINTI VIETOJE

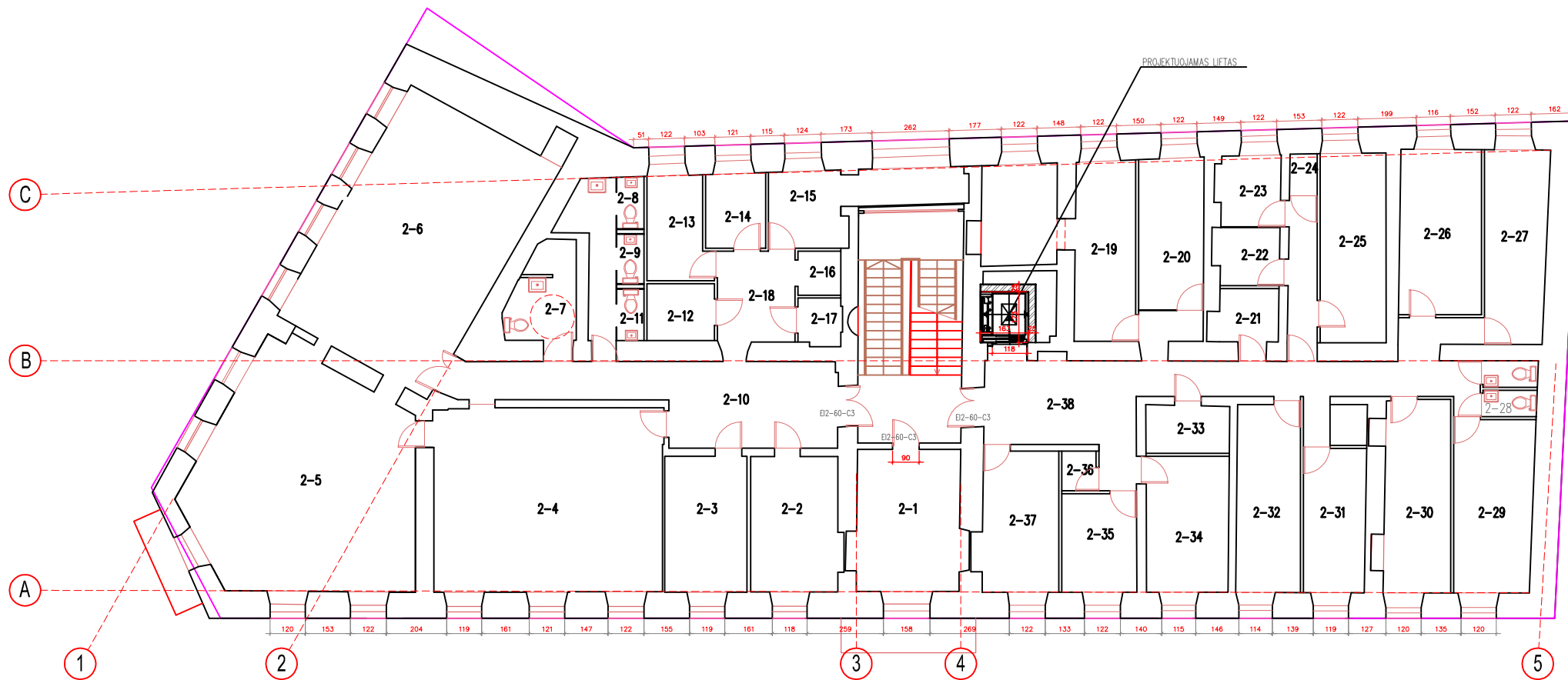
Atestato Nr.	 UAB "Vilniaus Archprojektas", Kalvariju g.1, 09310 Vilnius, el.p.: vilniaus@archprojektas.lt			NEĮRNGTOS PASTOGĖS PASKIRTIES KEITIMAS ADMINISTRACINĖS PATALPAS ATLIEKANT REKONSTRAVIMĄ, ISLANDIJOS G. 6, VILNIUJE		
A135	PV	G.BLAŽIŪNAS	19-06-04	Brėžinio pavadinimas:		Laida
A596	PDV	D.MALIKENIENE		1A. PLANAS	M 1:200	0
				RŪSIO PLANAS	M 1:200	
Kalbos trumpinys	Statytojas:			Brėžinio žymuo:		Lapas
LT	UAB „Islandijos 6“			19-01-PP-A-01		Lapų



PASTOGES PLANAS

PASTOGES PAT. EKSPLIKACIJA:

1. LAIPTINE	29.62 M2
2. KORIDORIUS	13.69 M2
3. SVETAINE	23.63 M2
4. KAMBARYS NEIGALIESIEMS	18.71 M2
5. KAMBARYS	19.33 M2
6. KAMBARYS	19.64 M2
7. KAMBARYS	23.02 M2
8. KAMBARYS	19.52 M2
9. KAMBARYS	18.38 M2
10. KAMBARYS	14.62 M2
11. KAMBARYS	14.06 M2
12. KAMBARYS	13.38 M2
13. KAMBARYS	13.38 M2
21. SKALBYKLA	4.88 M2
SVECIU PATALPU PLOTAS:	232.48 M2
14. BENDRAS KAMBARYS	62.17 M2
15. POSEDZIU KAMBARYS	32.35 M2
16. POSEDZIU KAMBARYS	26.33 M2
17. LODZIJA	7.75 M2
18. POSEDZIU KAMBARYS	36.01 M2
19. WC	8.08 M2
20. POSEDZIU KAMBARYS	57.83 M2
22. KORIDORIUS	9.00 M2
ADMINISTRACINIŲ PAT. PLOTAS:	239.52 M2
BENDRAS PLOTAS:	472.00 M2



2 A. PLANAS

2 A. PAT. EKSPLIKACIJA:

2-1. KABINETAS	18.00 M2	2-20. KABINETAS	11.00 M2
2-2. KABINETAS	14.00 M2	2-21. KABINETAS	4.50 M2
2-3. KABINETAS	13.00 M2	2-22. KABINETAS	4.70 M2
2-4. KABINETAS	50.00 M2	2-23. KABINETAS	5.00 M2
2-5. KABINETAS	54.00 M2	2-24. PAGALBINE PAT.	1.20 M2
2-6. KABINETAS	54.00 M2	2-25. KABINETAS	15.00 M2
2-7. WC NEIGALIESIEMS	6.90 M2	2-26. KABINETAS	14.70 M2
2-8. WC	1.50 M2	2-27. KABINETAS	15.20 M2
2-9. WC	1.50 M2	2-28. TUALETAS	3.60 M2
2-10. KORIDORIUS	27.00 M2	2-29. KABINETAS	16.00 M2
2-11. WC	1.50 M2	2-30. KABINETAS	15.00 M2
2-12. KABINETAS	4.90 M2	2-31. KABINETAS	10.50 M2
2-13. KABINETAS	7.00 M2	2-32. KABINETAS	14.00 M2
2-14. KABINETAS	5.40 M2	2-33. KABINETAS	6.70 M2
2-15. KABINETAS	11.00 M2	2-34. KABINETAS	11.00 M2
2-16. KABINETAS	2.20 M2	2-35. KABINETAS	7.00 M2
2-17. KABINETAS	2.10 M2	2-36. KABINETAS	2.60 M2
2-18. KORIDORIUS	8.00 M2	2-37. KABINETAS	12.00 M2
2-19. KABINETAS	13.00 M2	2-38. KORIDORIUS	29.50 M2
BENDRAS PLOTAS:	494.2 M2		

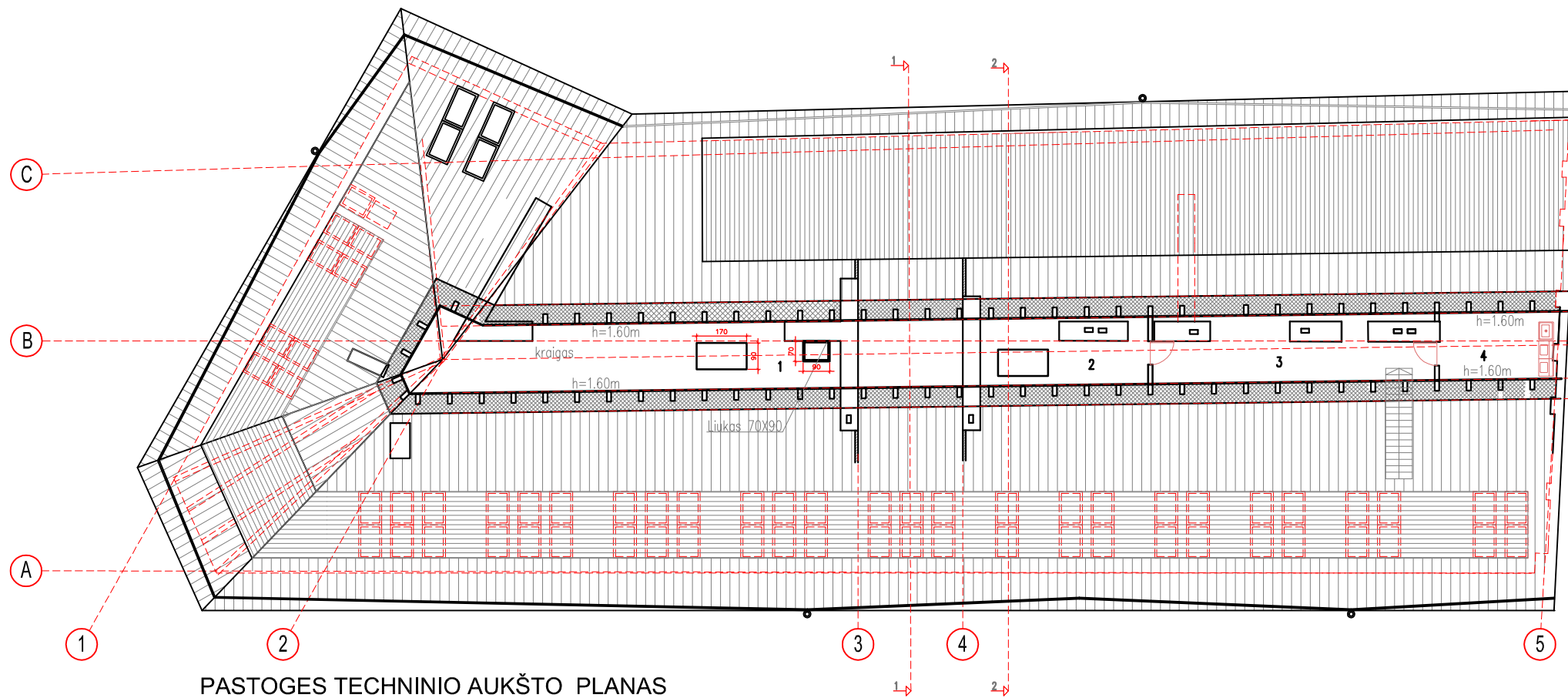
PASTABOS:

1. VISUS MATMENYS TIKRINTI VIETOJE

SUTARTINIAI ŽYMEJIMAI:

- NAUJOS SIENOS
- NAUJOS PERTVAROS

Atestato Nr.	UAB "Vilniaus Archprojektas", Kalvarijų g.1, 09310 Vilnius, el.p.: vilniaus@archprojektas.lt			NEĮRNGTOS PASTOGĖS PASKIRTIES KEITIMAS ADMINISTRACINĖS PATALPAS ATLIKANT REKONSTRAVIMĄ, ISLANDIJOS G. 6, VILNIUJE		
A135	PV	G.BLAŽIŪNAS	19-06-04	Brėžinio pavadinimas:		Laida
A596	PDV	D.MALIKENIENE		PASTOGĖS PLANAS	M 1:200	0
				ANTRO A. PLANAS	M 1:200	
Kalbos trumpinys	Statytojas:			Brėžinio žymuo:		Lapas
LT	UAB „Islandijos 6“			19-01-PP-A-02		Lapų



PASTOGES TECHNINIO AUKŠTO PLANAS

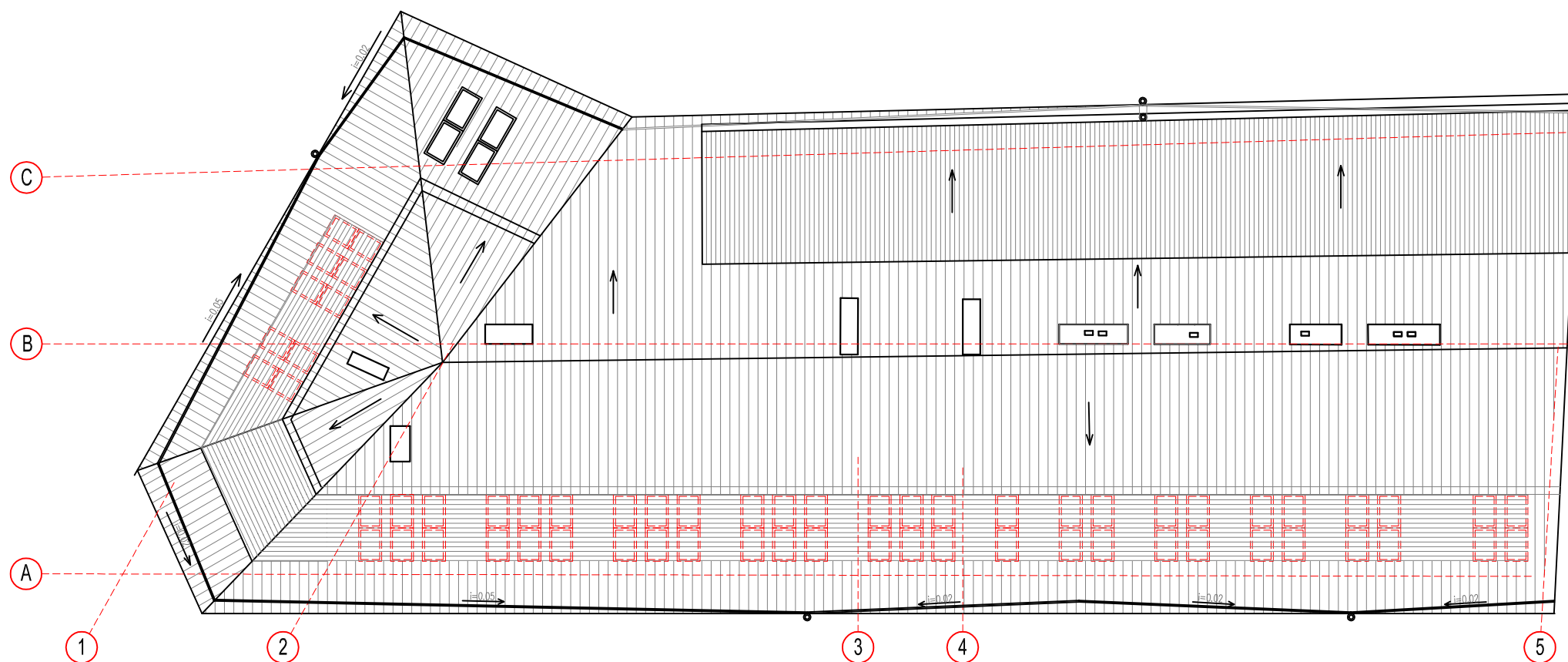
PASTOGES PAT. EKSPLIKACIJA:

- 1. TECHNINE PATALPA 27.81 M²
- 2. TECHNINE PATALPA 10.99 M²
- 3. TECHNINE PATALPA 15.77 M²
- 4. TECHNINE PATALPA 8.75 M²

BENDRAS TECH. PAT. PLOTAS: 63.32 M²

SUTARTINIAI ZYMEJIMAI:

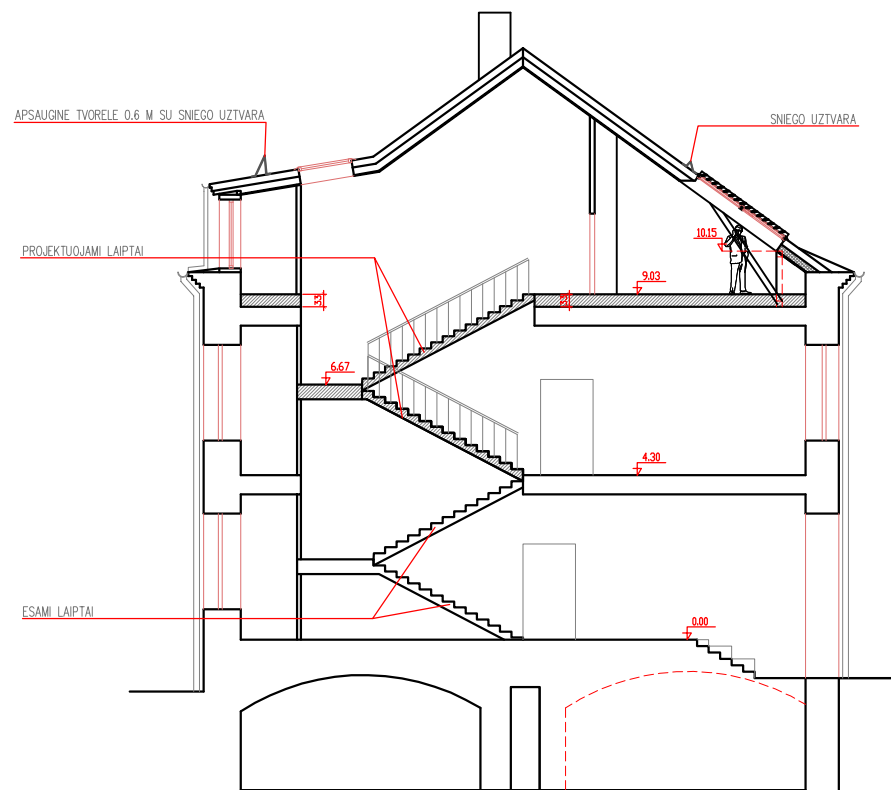
- NAUJOS SIENOS
- NAUJOS PERTVAROS



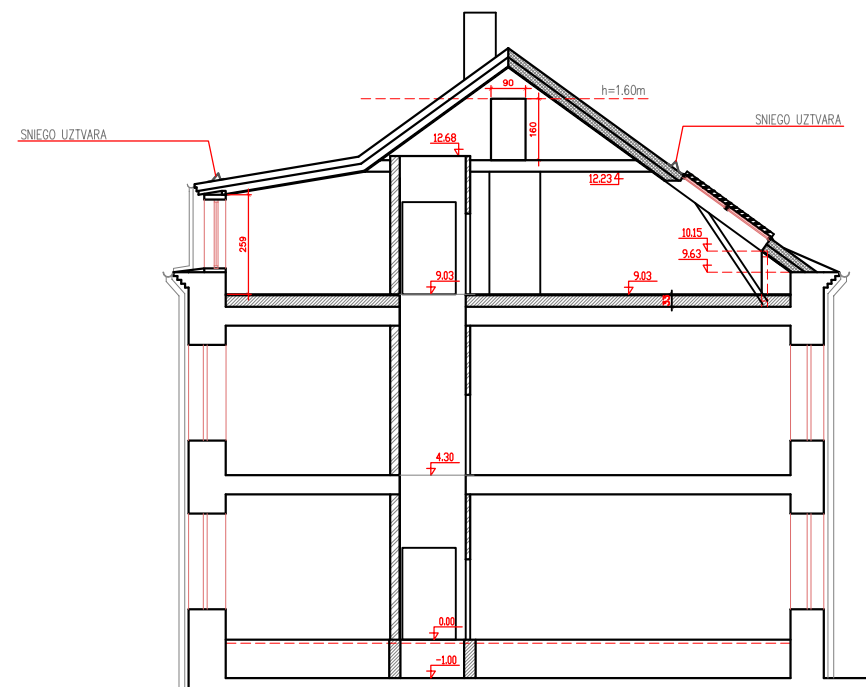
STOGO PLANAS

PASTABOS:
1. VISUS MATMENYS TIKRINTI VIETOJE

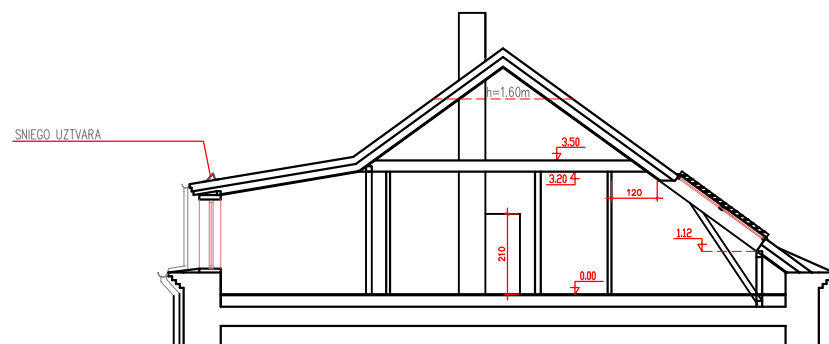
Atestato Nr.	UAB "Vilniaus Archprojektas", Kalvariju g.1, 09310 Vilnius, el.p.: vilniaus@archprojektas.lt			NEĮRNGTOS PASTOGĖS PASKIRTIES KEITIMAS ADMINISTRACINĖS PATALPAS ATLIEKANT REKONSTRAVIMĄ, ISLANDIJOS G. 6, VILNIUJE		
A135	PV	G.BLAŽIŪNAS	19-06-04	Brėžinio pavadinimas:		Laida
A596	PDV	D.MALIKENIENE		PASTOGES TECHNINIO AUKŠTO PLANAS M 1:200		0
Kalbos trumpinys	Statytojas:			Brėžinio žymuo:		Lapas
LT	UAB „Islandijos 6“			19-01-PP-A-02		Lapų



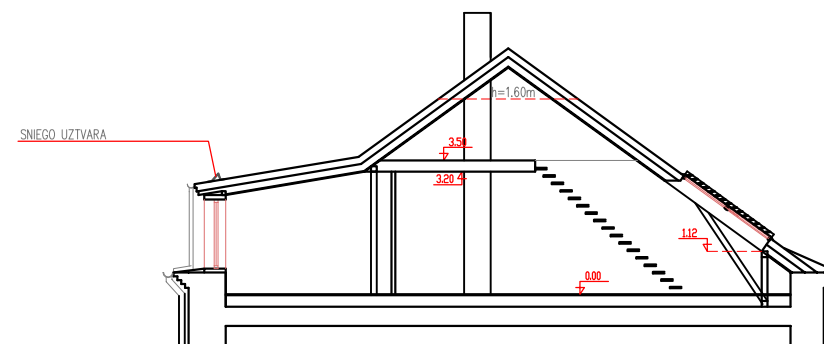
PJUVIS 1-1 (per laiptinę)




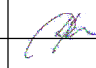
PJUVIS 2-2 (ties liftu)



PJUVIS 3-3



PJUVIS 4-4

Atestato Nr.	 UAB "Vilnius Archprojektas", Kalvariju g.1, 09310 Vilnius, el.p.: vilnius@archprojektas.lt			Bėzinio kopijėmas, keitimas ir panaudojimas be firmos sutikimo draudžiamas			NEĮRNGTOS PASTOGĖS PASKIRTIES KEITIMAS ADMINISTRACINĖS PATALPAS ATLIEKANT REKONSTRAVIMĄ, ISLANDIJOS G. 6, VILNIUJE		
A135	PV	G.BLAŽIŪNAS		19-06-03	Brėzinio pavadinimas:			Laida	
A596	PDV	D.MALIKENIENE			PJŪVIAI 1-1, 2-2, 3-3, 4-4			0	
Kalbos trumpinys	Statytojas:				Brėzinio žymuo:			Lapas	
LT	UAB „Islandijos 6“				19-01-PP-A-04			Lapų	


SUTAPDINTI VELUX STOGLANGIAI SU MASKUOJANCIOMIS ZALIUZEMIS



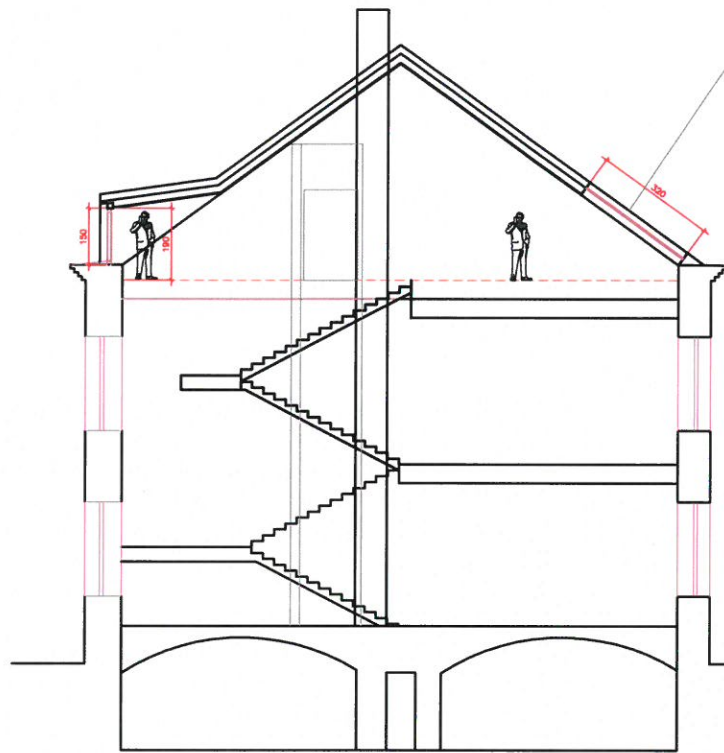
ISLANDIJOS G. FASADAS

KIEMO FASADAS

PAVELDOSAUGINIU
POŽIURIU PATIKRINTA
Miesto paveldo apsaugos administracija
Kultūros paveldo skyriaus
vyriausioji specialistė
Jūratė Morkūnaitė
2019-05-30
Reg. Nr. 19-116

Atestato Nr.	 UAB "Vilnius Archprojektas", Kalvarijų g.1, 09310 Vilnius, e.p.: vilnius@archprojektas.lt			NEIRNGTOS PASTOGES PASKIRTIES KEITIMAS I DVEJAS KURIBINES DIRBTUVES ATLIEKANT KAPITALINI REMONTA, ISLANDIJOS G. 6, VILNIUJE PROJEKTINIAI PASIULYMAI (PP)		
A135	PV	G.BLAŽIUNAS	19-03-25	Brėžinio pavadinimas:	Laida	
A596	PDV	D.MALIKENIENE				ISLANDIJOS G. FASADAS KIEMO FASADAS (VARIANTAS 2)
Kalbos trumpinys	Statytojas:			Brėžinio žymuo:	Lapas	Lapų
LT	UAB „Islandijos 6“			19-01-PP-A-04		

SUTAPDINTI VELUX STOGLANGIAI SU MASKUOJANCIOMIS ZALIUZEMIS



PJUVIS 1-1




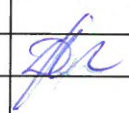
PYLIMO G. FASADAS

PAVELDOSAUGINIU
POŽIURIU PATIKRINTA
Kultūros paveldo skyriaus
vyriausioji specialistė

Jarutė Morkūnaitė

2019-05-30

Plotšdiminiai stoglangiai - su metalinėmis
Zaliuzėmis.
Laupai - mediniai, stiklavimo ir vėdinimo tipas -
pagal pastato statybos laiko tarpi.
Reg. Nr. 19-116

Atestato Nr.	 UAB "Vilniaus Archprojektas", Kalvarijų g.1, 09310 Vilnius, el.p.: vilnius@archprojektas.lt			NEIRNGTOS PASTOGES PASKIRTIES KEITIMAS I DVEJAS KURybINES DIRBTUVES ATLIKANT KAPITALINI REMONTA, ISLANDIJOS G. 6, VILNIUJE PROJEKTINIAI PASIULYMAI (PP)		
A135	PV	G.BLAŽIŪNAS		19-03-22	Brėžinio pavadinimas:	Laida
A596	PDV	D.MALIKENIENE			PJUVIS 1-1 PYLIMO G. FASADAS	0
Kalbos trumpinys	Statytojas:			Brėžinio žymuo:		Lapas
LT	UAB „Islandijos 6“			19-01-PP-A-03		Lapų

Genocidinio prospektas
Genocide Avenue

Geležinkelio stotis
Railway Station 2.1 km

Autobusu stotis
Bus Station 2.1 km

Turizmo informacija
Tourist Information

Genocido aukų muziejus
The Museum of Genocide Victims (KGB Museum) 630 m



JCDecaux

FRANCKO

HISTOIRE | MODERNITE

VISOJE LIE

WWW.PRANCUZU

PAGRINDINIAI OR

INSTITUT FRANÇAIS
LITUANIE

CONFERENCE

20-21 d., Vilnius

ATONIS

STINKA POLITIKOS
LYDERIAI

erencia.lt

