

Rūsio patalpų eksploikacija		
Zymėjimas	Patalpos pavadinimas	Plotas, m²
R-1	Koridorius	16,49
R-13	Koridorius	2,76
R-14	Dušas	32,31
R-15	Išvietė	1,56
R-16	Koridorius	2,89
R-17	Išvietė	1,57
R-18	Dušas	33,63
R-45	Pagalbinė ūkio patalpa	18,20
R-46	Pagalbinė ūkio patalpa	18,11
R-47	Pagalbinė ūkio patalpa	18,20
R-48	Pagalbinė ūkio patalpa	18,20
R-49	Pagalbinė ūkio patalpa	18,29
R-50	Pagalbinė ūkio patalpa	18,08
R-51	Pagalbinė ūkio patalpa	18,14
R-52	Pagalbinė ūkio patalpa	18,32
R-53	Elektros skydinė	18,45
R-54	Virtuvė	17,71
R-55	Skalbykla	18,14
R-56	Džiovykla	18,23
R-57	Lyginimo patalpa	18,14
R-58	Dizenfekavimo patalpa	18,04
R-59	Dušas	3,44
R-60	Dušas	8,78
R-61	Dušas	1,98
R-62	Dušas	8,73
R-63	Dušas	1,88
R-64	Dušas	3,44
R-65	Pagalbinė ūkio patalpa	2,14
R-66	San. mazgas	1,37
R-67	San. mazgas	1,35
R-68	San. mazgas	1,35
R-69	San. mazgas	11,33
R-70	San. mazgas	10,57
R-71	San. mazgas	1,37
R-72	San. mazgas	1,33
R-73	San. mazgas	1,39
R-74	Koridorius	94,30
R-75	Koridorius	8,53
R-76	Pagalbinė ūkio patalpa	16,47
R-77	Pagalbinė ūkio patalpa	16,47
R-78	Pagalbinė ūkio patalpa	1,88
R-79	Pagalbinė ūkio patalpa	1,53
R-80	Koridorius	12,34
R-81	Pagalbinė ūkio patalpa	16,53
R-82	Ventiliacijos kameros patalpa	11,57
R-83	Šilumos mazgo patalpa	12,15
R-84	Šilumos mazgo patalpa	27,89
R-85	Pagalbinė ūkio patalpa	11,76
R-86	Pagalbinė ūkio patalpa	16,42
R-87	Pagalbinė ūkio patalpa	16,59
R-88	Valytojos patalpa	3,43
R-89	Pagalbinė ūkio patalpa	3,02
R-90	Laiptinė	8,72
R-91	Pagalbinė ūkio patalpa	15,72
R-92	Pagalbinė ūkio patalpa	16,12
Viso		

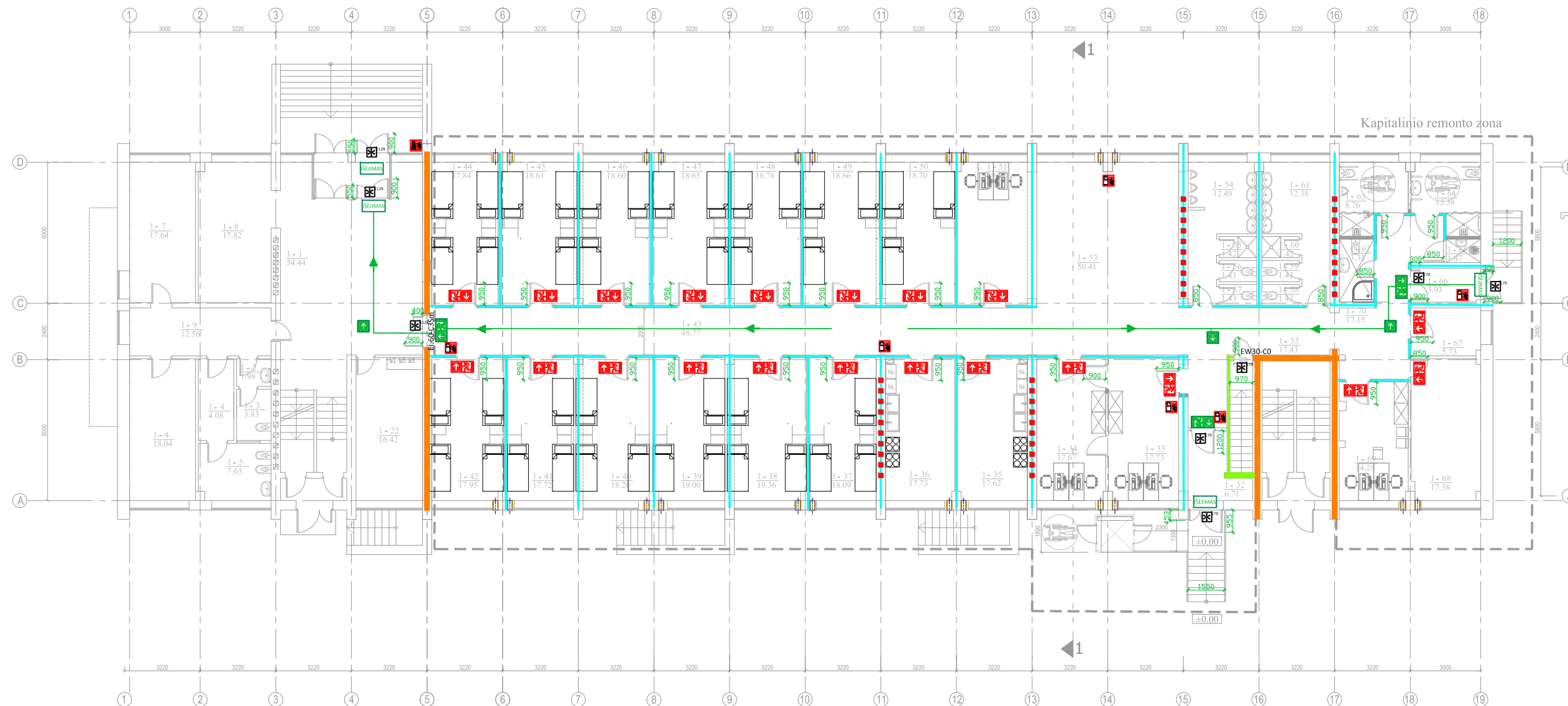
SUTARTINIAI ŽYMĖJIMAI	
	Nešiojamas gesintuvas 6kg ABC tipo
	Vežiamas gesintuvas 25kg ABC tipo
	Evakuacinis kelias/kryptis
	Evakuaciniai šviestuvai (150x300 mm.)
	Evakuaciniai lipdukai (150x300 mm.)
	Patalpos kategorija pagal gaisro ar sprogdimo pavojų
	Durų užraktai parenkami vadovaujantis LST EN 179 arba LST EN 1125 serijos standartų reikalavimais

SUTARTINIAI ŽYMĖJIMAI	
Spalvinis žymėjimas	Užtvoros atsparumas ugniai
	REI 120
	REI 90
	REI 60
	EI 45
	EI 30
	EI 15
Durų atsparumas ugniai	
	EI 60 - C3
	EI 30 - C3
	EW 30 - C3
	C3Sm
	Langų, vartų, lifto durų atsparumas ugniai
	EI 60
	EI 30
	EW 30
Vitrinų atsparumas ugniai	
	EI 60
	EI 30

- Neremontuojamos patalpos
- Kertama anga
- Projektuojamos mūro pertvaros
- Demontuojama

0	2017-12-01	Užsakovo pritarimui gauti	
Laida	Išleidimo data	Laidos statusas. Keitimo priežastis (jei taikoma)	
Kval. patv. dok.Nr.		UAB „Šiltas namas“ Fabijonikių g. 24A, LT-07100 Vilnius, faks. (8 5) 269 69 10, tel. (8 5) 269 69 10	Daugiabučio gyvenamojo namo (gyvenamųjų patalpų įvairioms socialinėms grupėms), keičiant dalies patalpų paskirtį į pagalbines ūkio paskirties, Šilutės pl. 8, Klaipėda, kapitalinio remonto projektas
A1363	Pareigos	Vardas. Pavardė	Parašas
	PV/Arch	K.Bakanauskas	
LT	Klaipėdos miesto savivaldybės administracija	Rūsio aukšto planas, M 1:200 (gaisrinės saugos sprendiniai)	
		Lapas	Lapų
		1	1

Pirmo aukšto planas, M 1:200



Pirmo aukšto patalpų eksplikacija		
Žymėjimas	Patalpos pavadinimas	Plotas, m²
1-1	Laiptinė	54,55
1-2	Koridorius	1,98
1-3	Išvietė	3,83
1-4	Koridorius	4,08
1-5	Išvietė	7,63
1-6	Administracijos kabinetas	18,04
1-7	Administracijos kabinetas	17,64
1-8	Rūbinė	17,82
1-9	Koridorius	12,56
1-32	Tambūras	6,71
1-33	Administracijos patalpa	17,73
1-34	Administracijos patalpa	17,67
1-35	Virtuvės patalpa	17,62
1-36	Virtuvės patalpa	17,73
1-37	Nakvynės kambarys	18,09
1-38	Nakvynės kambarys	19,36
1-39	Nakvynės kambarys	19,00
1-40	Nakvynės kambarys	18,26
1-41	Nakvynės kambarys	17,72
1-42	Nakvynės kambarys	17,95
1-43	Koridorius	48,77
1-44	Nakvynės kambarys	17,84
1-45	Nakvynės kambarys	18,6
1-46	Nakvynės kambarys	18,60
1-47	Nakvynės kambarys	18,65
1-48	Nakvynės kambarys	18,78
1-49	Nakvynės kambarys	18,66
1-50	Nakvynės kambarys	18,70
1-51	Administracijos patalpa	19,24
1-52	Holas	50,41
1-53	Koridorius	17,43
1-54	Vyrų san.mazgas	12,49
1-55	Vyrų dušas	1,42
1-56	Vyrų tualetas	1,43
1-57	Vyrų tualetas	1,43
1-58	Moterų tualetas	1,43
1-59	Moterų tualetas	1,43
1-60	Moterų dušas	1,42
1-61	Moterų san.mazgas	12,38
1-62	San.mazgas	3,95
1-63	Vyrų san.mazgas ŽN	7,75
1-64	Moterų san.mazgas ŽN	7,75
1-65	Valytojos patalpa	1,47
1-66	Tambūras	3,93
1-67	Valytojos patalpa	5,73
1-68	Pagalbinė ūkio patalpa	17,38
1-69	Reabilitacijos patalpa	14,28
1-70	Koridorius	13,87
Viso		

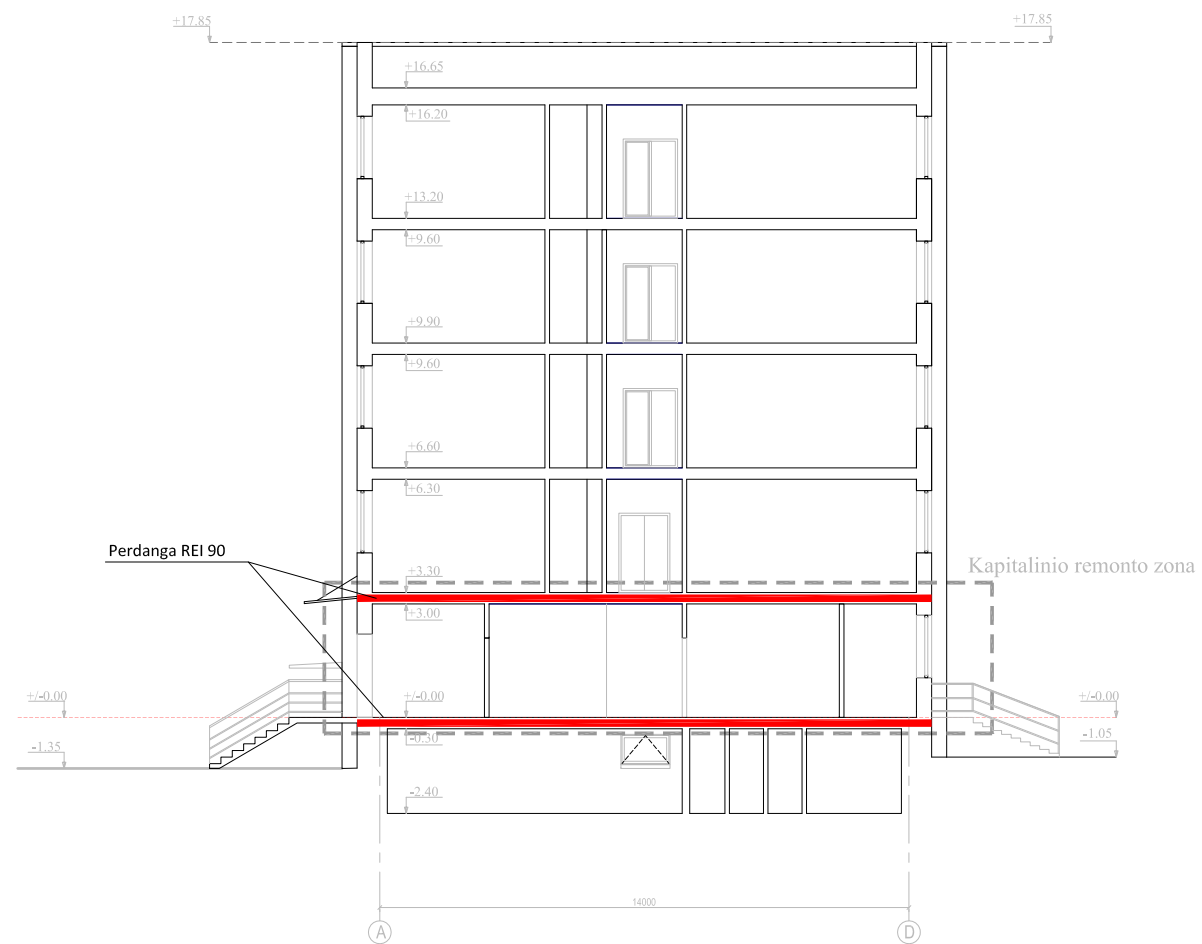
SUTARTINIAI ŽYMĖJIMAI	
	Nešiojamas gesintuvas 6kg ABC tipo
	Vežiamas gesintuvas 25kg ABC tipo
	Evakuacinis kelias/kryptis
	Evakuaciniai šviestuvai (150x300 mm.)
	Evakuaciniai lipdukai (150x300 mm.)
	Patalpos kategorija pagal gaisro ar sprogimo pavojų
	Durų užraktai parenkami vadovaujantis LST EN 179 arba LST EN 1125 serijos standartų reikalavimais

SUTARTINIAI ŽYMĖJIMAI	
Spalvinis žymėjimas	Užtvoros atsparumas ugniai
	REI 120
	REI 90
	REI 60
	EI 45
	EI 30
	EI 15
Durų atsparumas ugniai	
EI 60 - C3	
EI 30 - C3	
EW 30 - C3	
C3Sm	
Langų, vartų, lifto durų atsparumas ugniai	
EI 60	
EI 30	
EW 30	
Vitrinų atsparumas ugniai	
EI 60	
EI 30	

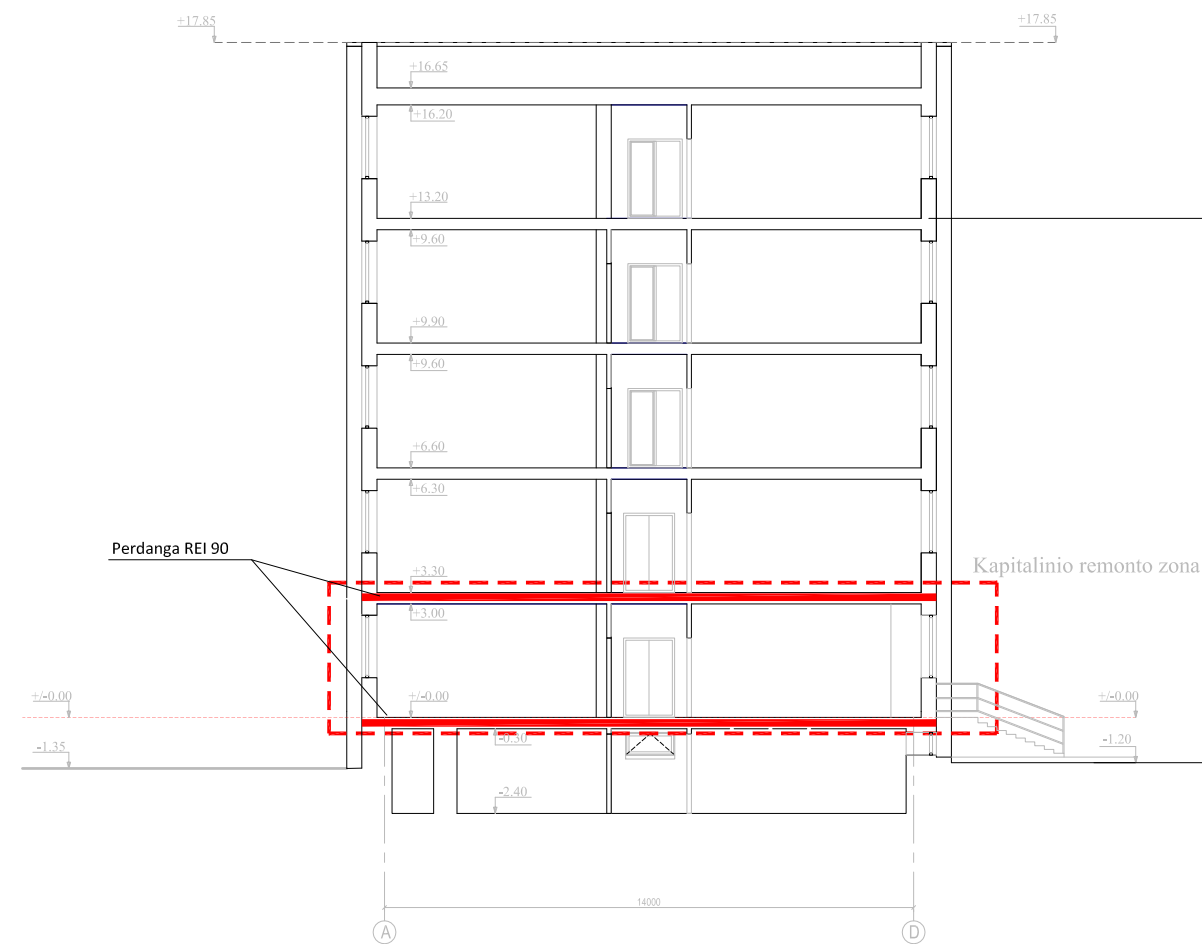
- Neremontuojamos patalpos
- Kertama anga
- Projektuojamos mūro pertvaros
- Demontuojama

0	2017-12-01	Užsakovo pritarimui gauti	
Laida	Išleidimo data	Laidos statusas. Keitimo priežastis (jei taikoma)	
Kval. patv. dok.Nr.		UAB „Šiltas namas“ Fabijonių g. 24A, LT-07100 Vilnius, faks. (8 5) 269 69 10, tel. (8 5) 269 69 10	
	Pareigos	Vardas, Pavardė	Parašas
A1363	PV/Arch	K.Bakanauskas	
			Daugiabučio gyvenamojo namo (gyvenamųjų patalpų įvairioms socialinėms grupėms), keičiant dalies patalpų paskirtį į pagalbines ūkio paskirties, Šilutės pl. 8, Klaipėda, kapitalinio remonto projektas
			Pirmo aukšto planas, M 1:200 (gaisrinės saugos sprendiniai)
		Lapas	Lapų
LT	Klaipėdos miesto savivaldybės administracija	1	1


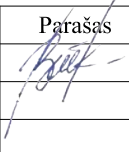
Pjūvis "1-1"

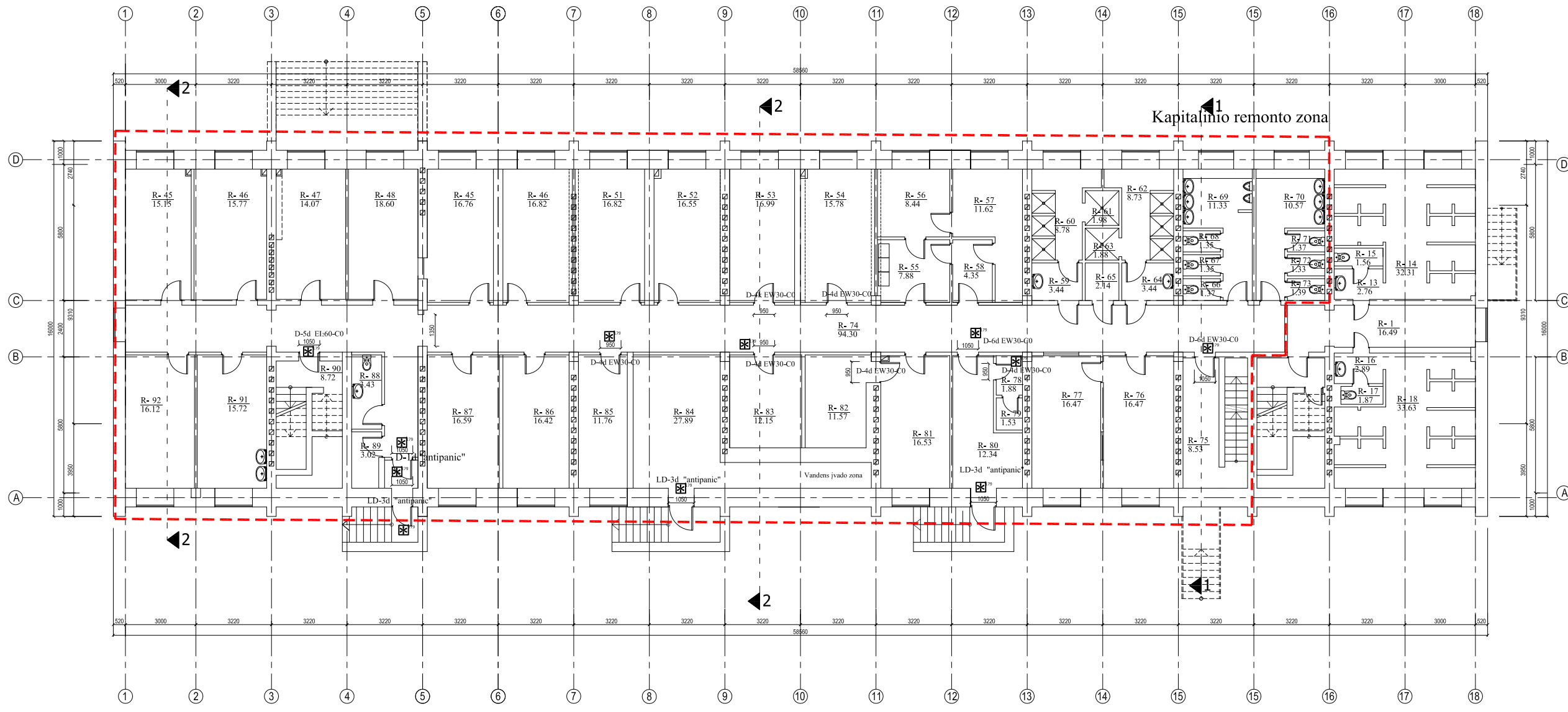


Pjūvis "2-2"



SUTARTINIAI ŽYMĖJIMAI	
Spalvinis žymėjimas	Užtvoros atsparumas ugniai
■	REI 90

0	2017-12-01	Užsakovo pritarimui gauti		
Laida	Išleidimo data	Laidos statusas. Keitimo priežastis (jei taikoma)		
Kval. patv. dok.Nr.		UAB „Šiltas namas“ Fabijoniškių g. 24A, LT-07100 Vilnius, faks. (8 5) 269 69 10, tel. (8 5) 269 69 10	Daugiabučio gyvenamojo namo (gyvenamųjų patalpų įvairioms socialinėms grupėms), keičiant dalies patalpų paskirtį į pagalbinės ūkio paskirties, Šilutės pl. 8, Klaipėda, kapitalinio remonto projektas	
	Pareigos	Vardas. Pavardė	Parašas	Laida
A1363	PV/Arch	K.Bakanauskas		Pjūvis "1-1" Pjūvis "2-2" O
LT	Klaipėdos miesto savivaldybės administracija		SN-17-029-TDP-SA-GS02	Lapas 1
				Lapų 1

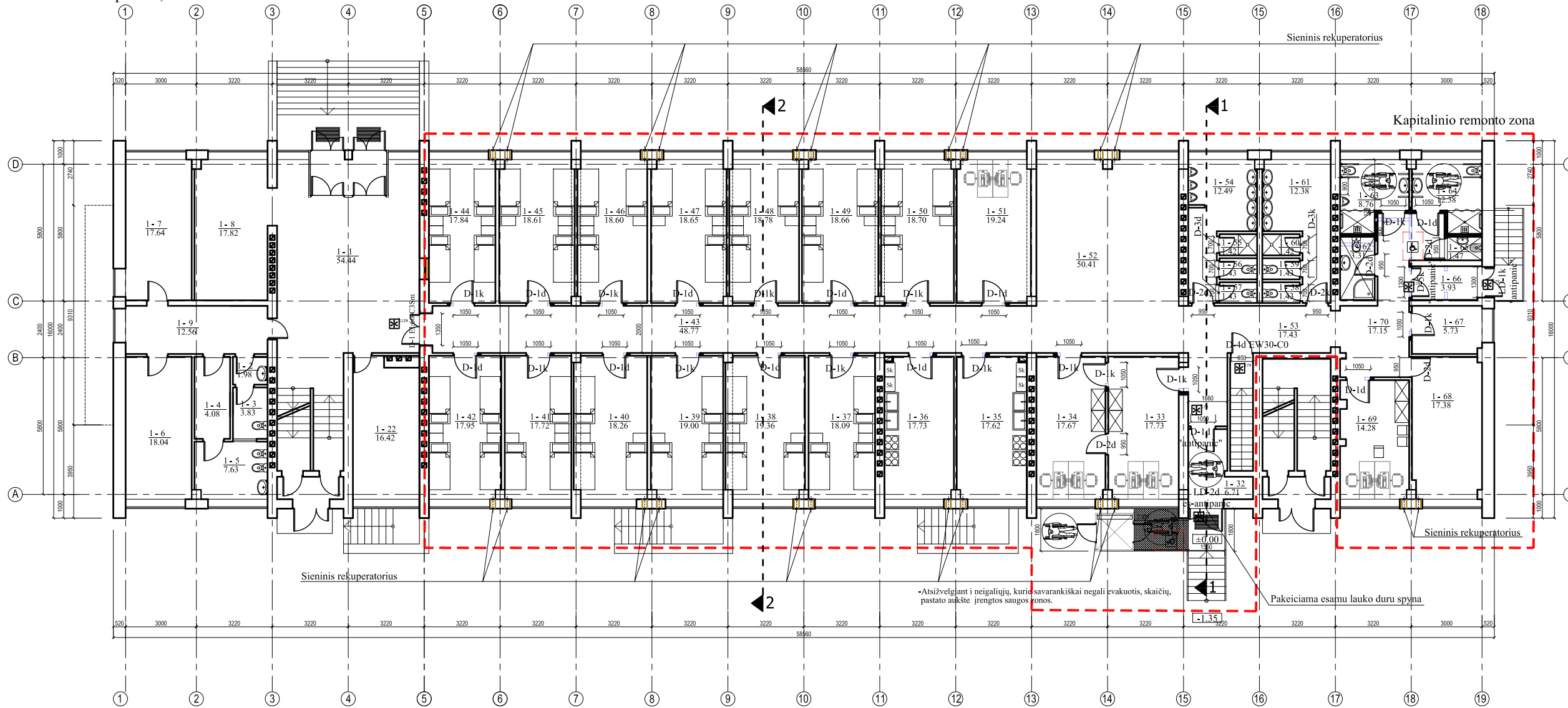


Rūšio patalpų eksplikacija		
Zymėjimas	Patalpos pavadinimas	Plotas, m²
R-1	Koridorius	16,49
R-13	Koridorius	2,76
R-14	Dušas	32,31
R-15	Išvietė	1,56
R-16	Koridorius	2,89
R-17	Išvietė	1,57
R-18	Dušas	33,63
R-45	Pagalbinė ūkio patalpa	18,20
R-46	Pagalbinė ūkio patalpa	18,11
R-47	Pagalbinė ūkio patalpa	18,20
R-48	Pagalbinė ūkio patalpa	18,20
R-49	Pagalbinė ūkio patalpa	18,29
R-50	Pagalbinė ūkio patalpa	18,08
R-51	Pagalbinė ūkio patalpa	18,14
R-52	Pagalbinė ūkio patalpa	18,32
R-53	Elektros skydinė	18,45
R-54	Pagalbinė ūkio patalpa	17,71
R-55	Skalbikla	18,14
R-56	Džiovykla	18,23
R-57	Lyginimo patalpa	18,14
R-58	Dizenfekavimo patalpa	18,04
R-59	Dušas	3,44
R-60	Dušas	8,78
R-61	Dušas	1,98
R-62	Dušas	8,73
R-63	Dušas	1,88
R-64	Dušas	3,44
R-65	Pagalbinė ūkio patalpa	2,14
R-66	San. mazgas	1,37
R-67	San. mazgas	1,35
R-68	San. mazgas	1,35
R-69	San. mazgas	11,33
R-70	San. mazgas	10,57
R-71	San. mazgas	1,37
R-72	San. mazgas	1,33
R-73	San. mazgas	1,39
R-74	Koridorius	94,30
R-75	Pagalbinė ūkio patalpa	8,53
R-76	Pagalbinė ūkio patalpa	16,47
R-77	Pagalbinė ūkio patalpa	16,47
R-78	Pagalbinė ūkio patalpa	1,88
R-79	Pagalbinė ūkio patalpa	1,53
R-80	Koridorius	12,34
R-81	Pagalbinė ūkio patalpa	16,53
R-82	Ventiliacijos kameros patalpa	11,57
R-83	Šilumos mazgo patalpa	12,15
R-84	Šilumos mazgo patalpa	27,89
R-85	Dirbtuvės	11,76
R-86	Pagalbinė ūkio patalpa	16,42
R-87	Pagalbinė ūkio patalpa	16,59
R-88	Valtytojos patalpa	3,43
R-89	Pagalbinė ūkio patalpa	3,02
R-90	Lauptinė	8,72
R-91	Pagalbinė ūkio patalpa	15,72
R-92	Pagalbinė ūkio patalpa	16,12
R-92	Pagalbinė ūkio patalpa	16,12
Viso		

- Neremontuojamos patalpos
- Kertama anga
- Projektuojamos mūro pertvaros
- Demontuojama

0	2017-12-01	Užsakovo pritarimui gauti	
Laida	Išleidimo data	Laidos statusas. Keitimo priežastis (jei taikoma)	
Kval. patv. dok.Nr.		UAB „Šiltas namas“ Fabijoniškių g. 24A, LT-07100 Vilnius, faks. (8 5) 269 69 10, tel. (8 5) 269 69 10	Daugiabučio gyvenamojo namo (gyvenamųjų patalpų įvairioms socialinėms grupėms), keičiant dalies patalpų paskirtį į pagalbines ūkio paskirties, Šilutės pl. 8, Klaipėda, kapitalinio remonto projektas
A1363	Pareigos	Vardas. Pavardė	Parasas
	PV/Arch	K.Bakanauskas	
LT	Klaipėdos miesto savivaldybės administracija	SN-17-029-TDP-PP-SA-01	Lapas Lapų 1 1

Pirmo aukšto planas, M 1:200

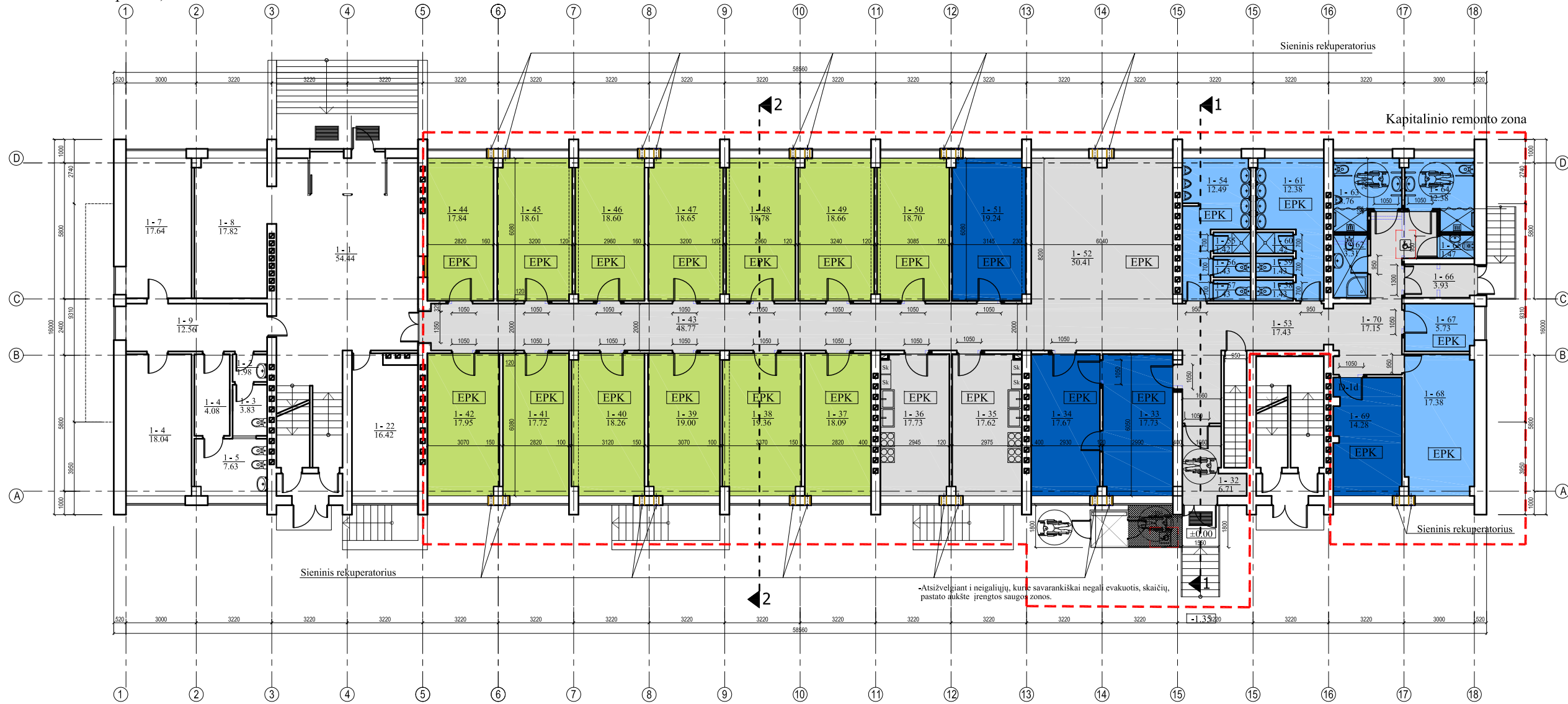


Pirmo aukšto patalpų eksplikacija		
Žymėjimas	Patalpos pavadinimas	Plotas, m ²
1-1	Koridorius	54,55
1-2	Koridorius	1,98
1-3	Išviete	3,83
1-4	Koridorius	4,08
1-5	Išviete	7,63
1-6	Administracijos kabinetas	18,04
1-7	Administracijos kabinetas	17,64
1-8	Rūbinė	17,82
1-9	Koridorius	12,56
1-32	Tambūras	6,71
1-33	Administracijos patalpa	17,73
1-34	Administracijos patalpa	17,67
1-35	Virtuvės patalpa	17,62
1-36	Virtuvės patalpa	17,73
1-37	Nakvynės kambarys	18,09
1-38	Nakvynės kambarys	19,36
1-39	Nakvynės kambarys	19,00
1-40	Nakvynės kambarys	18,26
1-41	Nakvynės kambarys	17,72
1-42	Nakvynės kambarys	17,95
1-43	Koridorius	48,77
1-44	Nakvynės kambarys	17,84
1-45	Nakvynės kambarys	18,61
1-46	Nakvynės kambarys	18,60
1-47	Nakvynės kambarys	18,65
1-48	Nakvynės kambarys	18,78
1-49	Nakvynės kambarys	18,66
1-50	Nakvynės kambarys	18,70
1-51	Administracijos patalpa	19,24
1-52	Holas	50,41
1-53	Koridorius	17,43
1-54	Vyrų san.mazgas	12,49
1-55	Vyrų dušas	1,42
1-56	Vyrų tualetas	1,43
1-57	Vyrų tualetas	1,43
1-58	Moterų tualetas	1,43
1-59	Moterų tualetas	1,43
1-60	Moterų dušas	1,42
1-61	Moterų san.mazgas	12,38
1-62	San.mazgas	3,95
1-63	Vyrų san.mazgas ŽN	7,75
1-64	Moterų san.mazgas ŽN	7,75
1-65	Valytojos patalpa	1,47
1-66	Tambūras	3,93
1-67	Valytojos patalpa	5,73
1-68	Pagalbinė ūkio patalpa	17,38
1-69	Reabilitacijos patalpa	14,28
1-70	Koridorius	13,87
Viso		701,200

- Atsižvelgiant į neigaliųjų, kurie savarankiškai negali evakuotis, skaičių, pastato aukšte įrengtos saugos zonos.
- Neremontuojamos patalpos
- Kertama anga
- Projektuojamos mūro pertvaros
- Demontuojama

0	2017-12-01	Užsakovo pritarimui gauti	
Laida	Išleidimo data	Laidos statusas. Keitimo priežastis (jei taikoma)	
Kval. patv. dok.Nr.		UAB „Šiltas namas“ Fabijoniškių g. 24A, LT-07100 Vilnius, faks. (8 5) 269 69 10, tel. (8 5) 269 69 10	
	Pareigos	Vardas. Pavardė	Parašas
A1363	PV/Arch	K.Bakanauskas	
LT	Klaipėdos miesto savivaldybės administracija		SN-17-029-TDP-PP-SA-02
		Lapas	Lapų
		1	1

Pirmo aukšto planas, M 1:200



Pirmo aukšto patalpų eksplikacija		
Zymėjimas	Patalpos pavadinimas	Plotas, m²
1-1	Koridorius	54,55
1-2	Koridorius	1,98
1-3	Išvietė	3,83
1-4	Koridorius	4,08
1-5	Išvietė	7,63
1-6	Administracijos kabinetas	18,04
1-7	Administracijos kabinetas	17,64
1-8	Rūbinė	17,82
1-9	Koridorius	12,56
1-32	Tambūras	6,71
1-33	Administracijos patalpa	17,73
1-34	Administracijos patalpa	17,67
1-35	Virtuvės patalpa	17,62
1-36	Virtuvės patalpa	17,73
1-37	Nakvynės kambarys	18,09
1-38	Nakvynės kambarys	19,36
1-39	Nakvynės kambarys	19,00
1-40	Nakvynės kambarys	18,26
1-41	Nakvynės kambarys	17,72
1-42	Nakvynės kambarys	17,95
1-43	Koridorius	48,77
1-44	Nakvynės kambarys	17,84
1-45	Nakvynės kambarys	18,61
1-46	Nakvynės kambarys	18,60
1-47	Nakvynės kambarys	18,65
1-48	Nakvynės kambarys	18,78
1-49	Nakvynės kambarys	18,66
1-50	Nakvynės kambarys	18,70
1-51	Nakvynės kambarys	19,24
1-52	Holas	50,41
1-53	Koridorius	17,43
1-54	Vyrų san.mazgas	12,38
1-55	Vyrų dušas	1,42
1-56	Vyrų tualetas	1,43
1-57	Vyrų tualetas	1,43
1-58	Moterų tualetas	1,43
1-59	Moterų tualetas	1,43
1-60	Moterų dušas	1,42
1-61	Moterų san.mazgas	12,38
1-62	San.mazgas	3,95
1-63	Vyrų san.mazgas ŽN	7,75
1-64	Moterų san.mazgas ŽN	7,75
1-65	Valytojos patalpa	1,47
1-66	Tambūras	3,93
1-67	Pagalbinė ūkio patalpa	5,73
1-68	Pagalbinė ūkio patalpa	17,38
1-69	Reabilitacijos patalpa	14,28
1-70	Koridorius	13,87
Viso		701,200

-Atsižvelgiant į neigalijų, kurie savarankiškai negali evakuotis, skaičių, pastato aukšte įrengtos saugos zonos.

- Epoksidinė danga

- Neremontuojamos patalpos

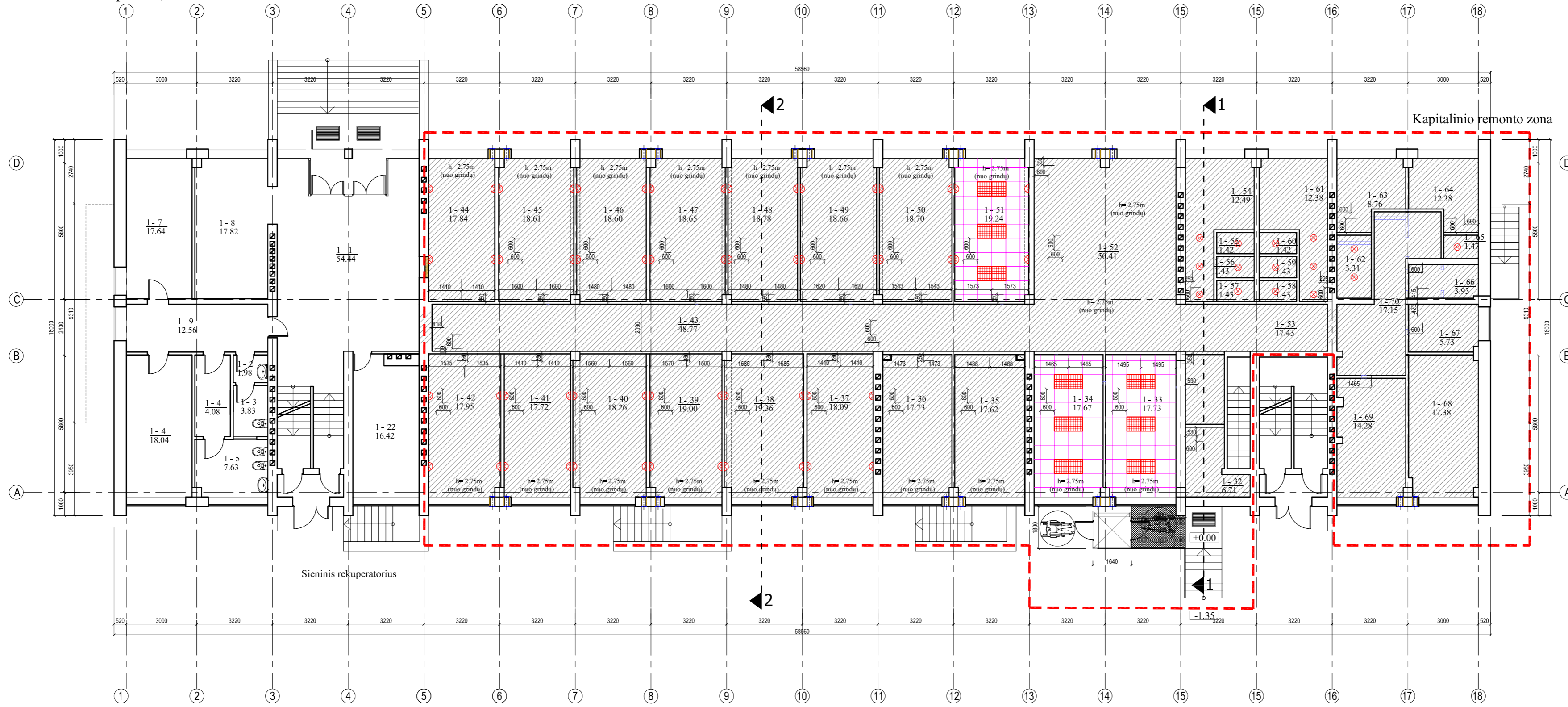
- Kertama anga

- Projektuojamos mūro pertvaros

- Demontuojama

0	2017-12-01	Užsakovo pritarimui gauti		
Laida	Išleidimo data	Laidos statusas. Keitimo priežastis (jei taikoma)		
Kval. patv. dok.Nr.		UAB „Šiltas namas“ Fabijoniškių g. 24A, LT-07100 Vilnius, faks. (8 5) 269 69 10, tel. (8 5) 269 69 10		Daugiabučio gyvenamojo namo (gyvenamųjų patalpų įvairioms socialinėms grupėms), keičiant dalies patalpų paskirtį į pagalbinę ūkio paskirties, Šilutės pl. 8, Klaipėda, kapitalinio remonto projektas
	Pareigos	Vardas. Pavardė	Parašas	Laida
A1363	PV/Arch	K.Bakanauskas		Pirmo aukšto planas, M 1:200 (grindų planas)
				O
LT	Klaipėdos miesto savivaldybės administracija		SN-17-029-TDP-PP-SA-03	Lapas 1
				Lapų 1

Pirmo aukšto planas, M 1:200



Pirmo aukšto patalpų eksplikacija		
Zymėjimas	Patalpos pavadinimas	Plotas, m²
1-1	Koridorius	54,55
1-2	Koridorius	1,98
1-3	Įsvietė	3,83
1-4	Koridorius	4,08
1-5	Įsvietė	7,63
1-6	Administracijos kabinetas	18,04
1-7	Administracijos kabinetas	17,64
1-8	Rūbinė	17,82
1-9	Koridorius	12,56
1-32	Tambūras	6,71
1-33	Administracijos patalpa	17,73
1-34	Administracijos patalpa	17,67
1-35	Virtuvės patalpa	17,62
1-36	Virtuvės patalpa	17,73
1-37	Nakvynės kambarys	18,09
1-38	Nakvynės kambarys	19,36
1-39	Nakvynės kambarys	19,00
1-40	Nakvynės kambarys	18,26
1-41	Nakvynės kambarys	17,72
1-42	Nakvynės kambarys	17,95
1-43	Koridorius	48,77
1-44	Nakvynės kambarys	17,84
1-45	Nakvynės kambarys	18,61
1-46	Nakvynės kambarys	18,60
1-47	Nakvynės kambarys	18,65
1-48	Nakvynės kambarys	18,78
1-49	Nakvynės kambarys	18,66
1-50	Nakvynės kambarys	18,70
1-51	Nakvynės kambarys	19,24
1-52	Nakvynės kambarys	12,39
1-53	Nakvynės kambarys	12,38
1-54	Nakvynės kambarys	8,76
1-55	Nakvynės kambarys	1,42
1-56	Nakvynės kambarys	1,43
1-57	Nakvynės kambarys	1,43
1-58	Nakvynės kambarys	1,43
1-59	Nakvynės kambarys	1,43
1-60	Nakvynės kambarys	1,43
1-61	Nakvynės kambarys	17,15
1-62	Nakvynės kambarys	3,31
1-63	Nakvynės kambarys	1,43
1-64	Nakvynės kambarys	17,38
1-65	Nakvynės kambarys	5,73
1-66	Nakvynės kambarys	17,43
1-67	Nakvynės kambarys	14,28
1-68	Nakvynės kambarys	17,38
1-69	Nakvynės kambarys	14,28
1-70	Nakvynės kambarys	6,71
1-71	Nakvynės kambarys	17,73
1-72	Nakvynės kambarys	17,67
1-73	Nakvynės kambarys	17,73
1-74	Nakvynės kambarys	17,62
1-75	Nakvynės kambarys	17,73
1-76	Nakvynės kambarys	17,67
1-77	Nakvynės kambarys	17,73
1-78	Nakvynės kambarys	17,67
1-79	Nakvynės kambarys	17,73
1-80	Nakvynės kambarys	17,67
1-81	Nakvynės kambarys	17,73
1-82	Nakvynės kambarys	17,67
1-83	Nakvynės kambarys	17,73
1-84	Nakvynės kambarys	17,67
1-85	Nakvynės kambarys	17,73
1-86	Nakvynės kambarys	17,67
1-87	Nakvynės kambarys	17,73
1-88	Nakvynės kambarys	17,67
1-89	Nakvynės kambarys	17,73
1-90	Nakvynės kambarys	17,67
1-91	Nakvynės kambarys	17,73
1-92	Nakvynės kambarys	17,67
1-93	Nakvynės kambarys	17,73
1-94	Nakvynės kambarys	17,67
1-95	Nakvynės kambarys	17,73
1-96	Nakvynės kambarys	17,67
1-97	Nakvynės kambarys	17,73
1-98	Nakvynės kambarys	17,67
1-99	Nakvynės kambarys	17,73
1-100	Nakvynės kambarys	17,67
Viso		701,200

PASTABOS:

1. Visi matmenys brėžinyje duoti milimetrais.
2. Pateikti patalpų plotai faktiniai, statybos eigoje gali kisti.
3. Detalesni san. mazgų lubų planai pateikiami atskiruose brėžiniuose.
4. Šviestuvų vietas ir kiekį tikslinti pagal elektrotechninę dalį.
5. Lubų apdailos tipą ir kiekį žiūrėti žiniaraščiuose.
6. Išsaugomus esamus šviestuvus žiūrėti restauruojamų šviestuvų žiniaraštyje.

SUTARTINIAI ŽENKLAI:

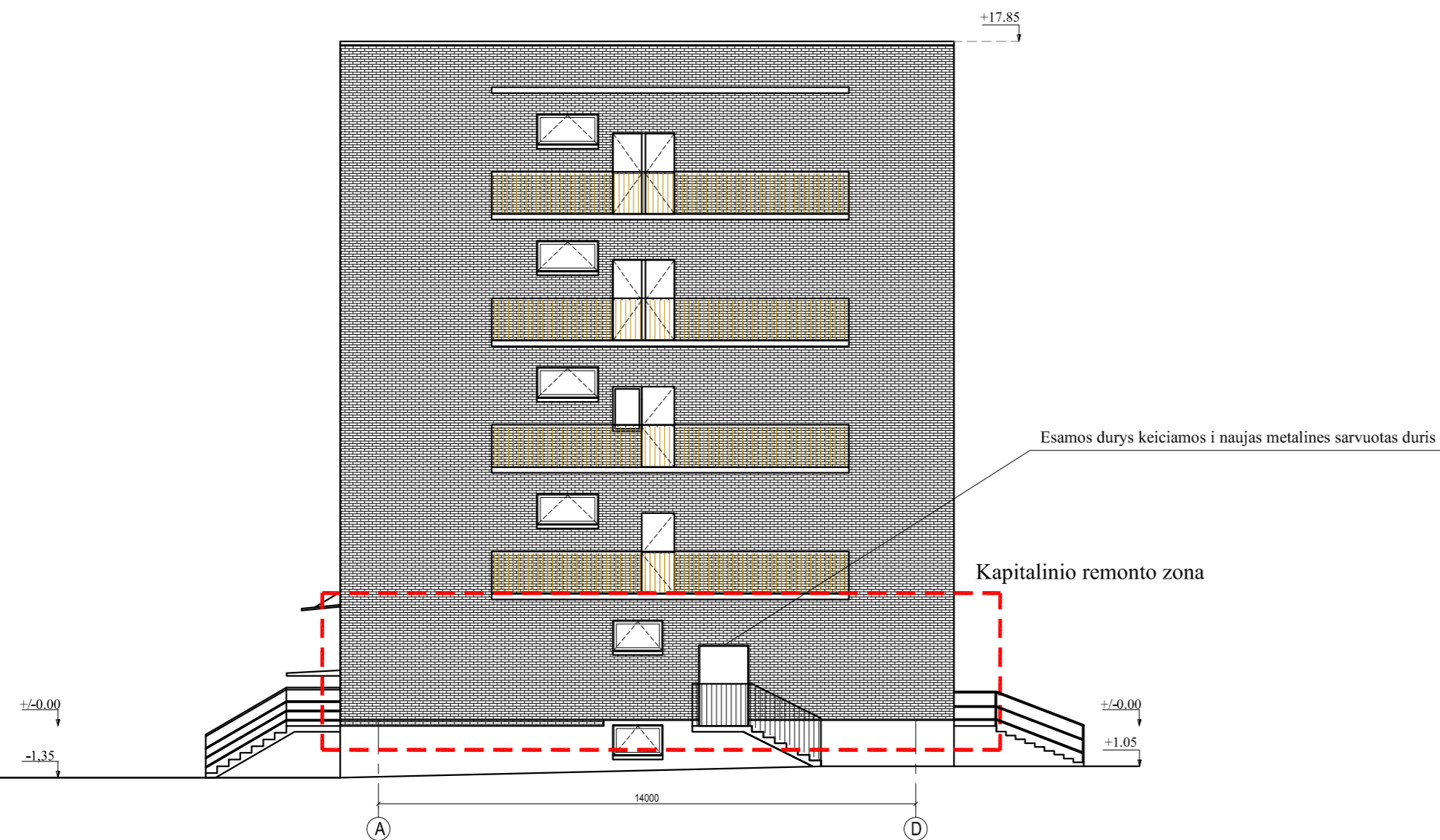
- Tinkuojama, glaistoma, dažoma antivandaliniais dažais. Spalva balta
- Pakabinamos lubos. Akustinės, segmentinės (60x60cm)
- Šviestuvai montuojami į segmentines lubas. 60x60cm
- Šviestuvai montuojami į G/k lubas
- Šviestuvai (sieninis BRA)
- Neremontuojamos patalpos
- Kertama anga
- Projektuojamos mūro pertvaros
- Demontuojama

0	2017-12-01	Užsakovo pritarimui gauti		
Laida	Išleidimo data	Laidos statusas. Keitimo priežastis (jei taikoma)		
Kval. patv. dok.Nr.		UAB „Šiltas namas“		
		Fabijoniškių g. 24A, LT-07100 Vilnius, faks. (8 5) 269 69 10, tel. (8 5) 269 69 10		
Pareigos	Vardas. Pavardė	Parašas	Laida	
A1363	PV/Arch	K.Bakanauskas		Pirmo aukšto planas, M 1:200 (lubų planas)
LT	Klaipėdos miesto savivaldybės administracija		SN-17-029-TDP-PP-SA-04	
			Lapas	Lapų
			1	1

Fasadas tarp ašiu "1-19"

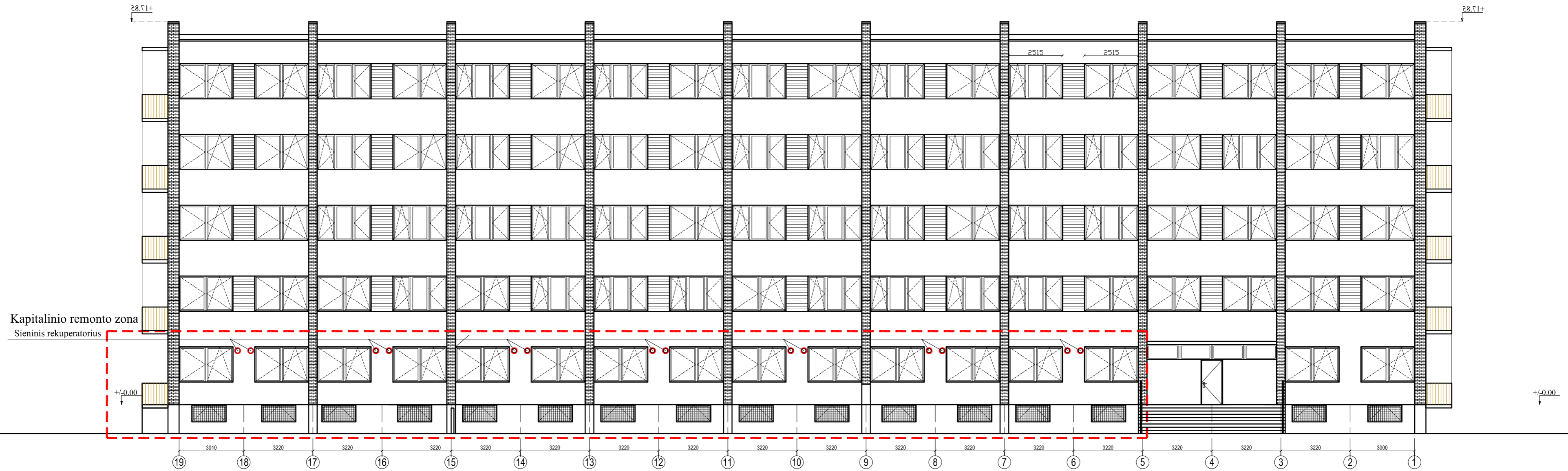


Fasadas tarp ašiu "A-D"

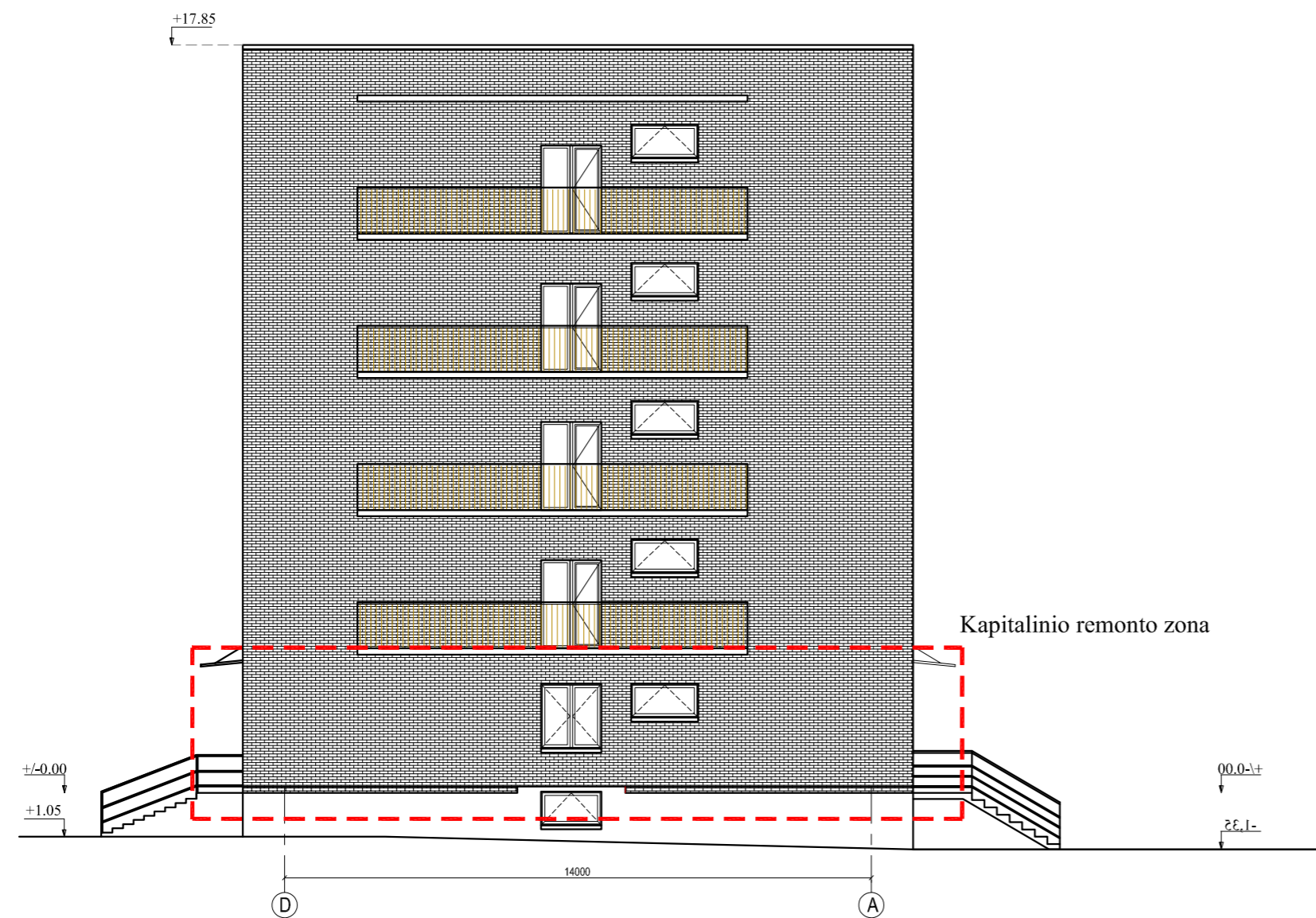


0	2017-12-01	Užsakovo pritarimui gauti		
Laida	Išleidimo data	Laidos statusas. Keitimo priežastis (jei taikoma)		
Kval. patv. dok.Nr.	UAB „Šiltas namas“ Fabijoniškių g. 24A, LT-07100 Vilnius, faks. (8 5) 269 69 10, tel. (8 5) 269 69 10	Daugiabučio gyvenamojo namo (gyvenamųjų patalpų įvairioms socialinėms grupėms), keičiant dalies patalpų paskirtį į pagalbinės ūkio paskirties, Šilutės pl. 8, Klaipėda, kapitalinio remonto projektas		
		Pareigos	Vardas. Pavardė	Parašas
A1363	PV/Arch	K.Bakanauskas		Fasadas tarp ašiu "1-19" Fasadas tarp ašiu "A-D"
LT	Klaipėdos miesto savivaldybės administracija	SN-17-029-TDP-PP-SA-05		Lapas
		1	Lapų	1

Fasadas tarp ašiu "19-1"

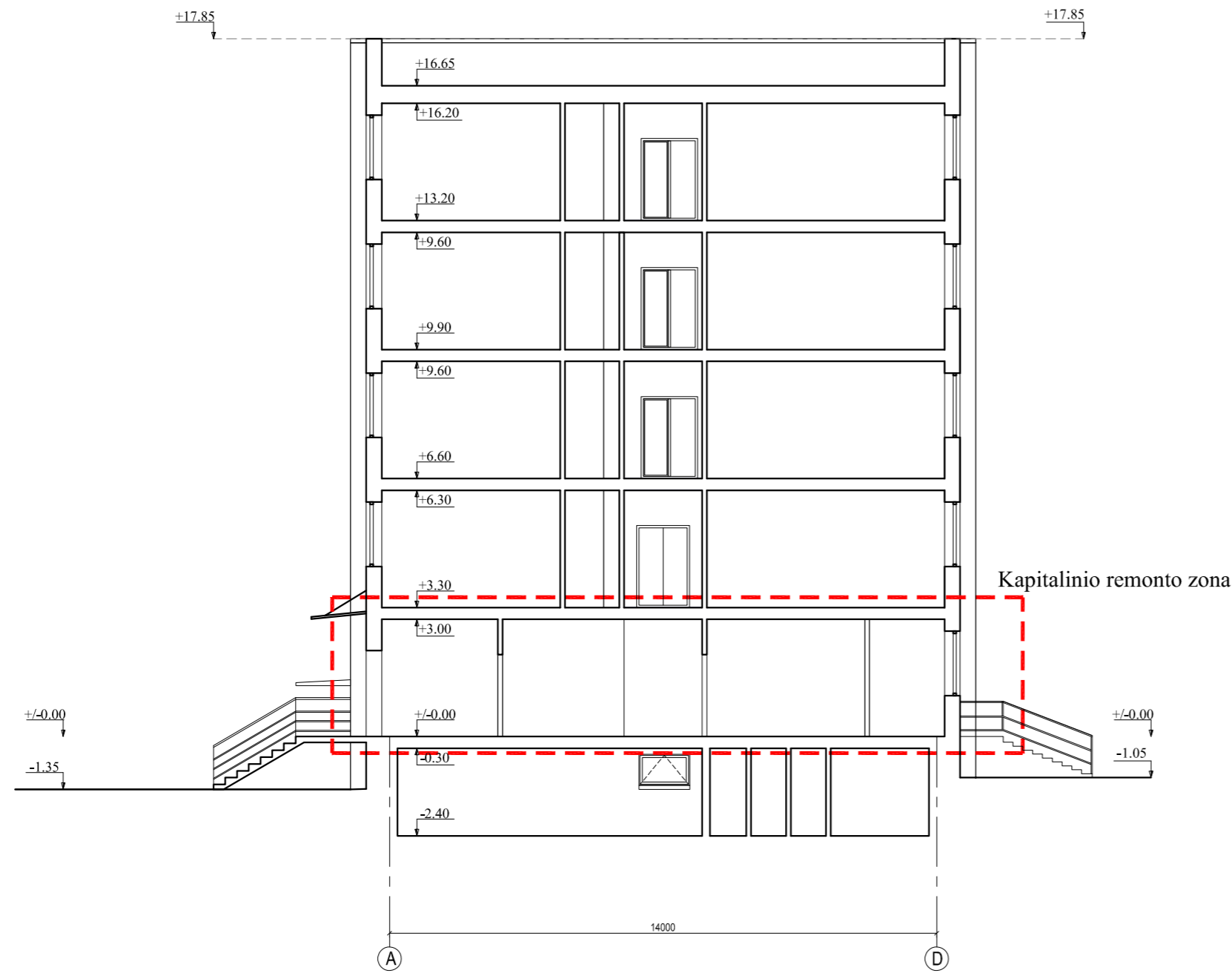


Fasadas tarp ašiu "D-A"

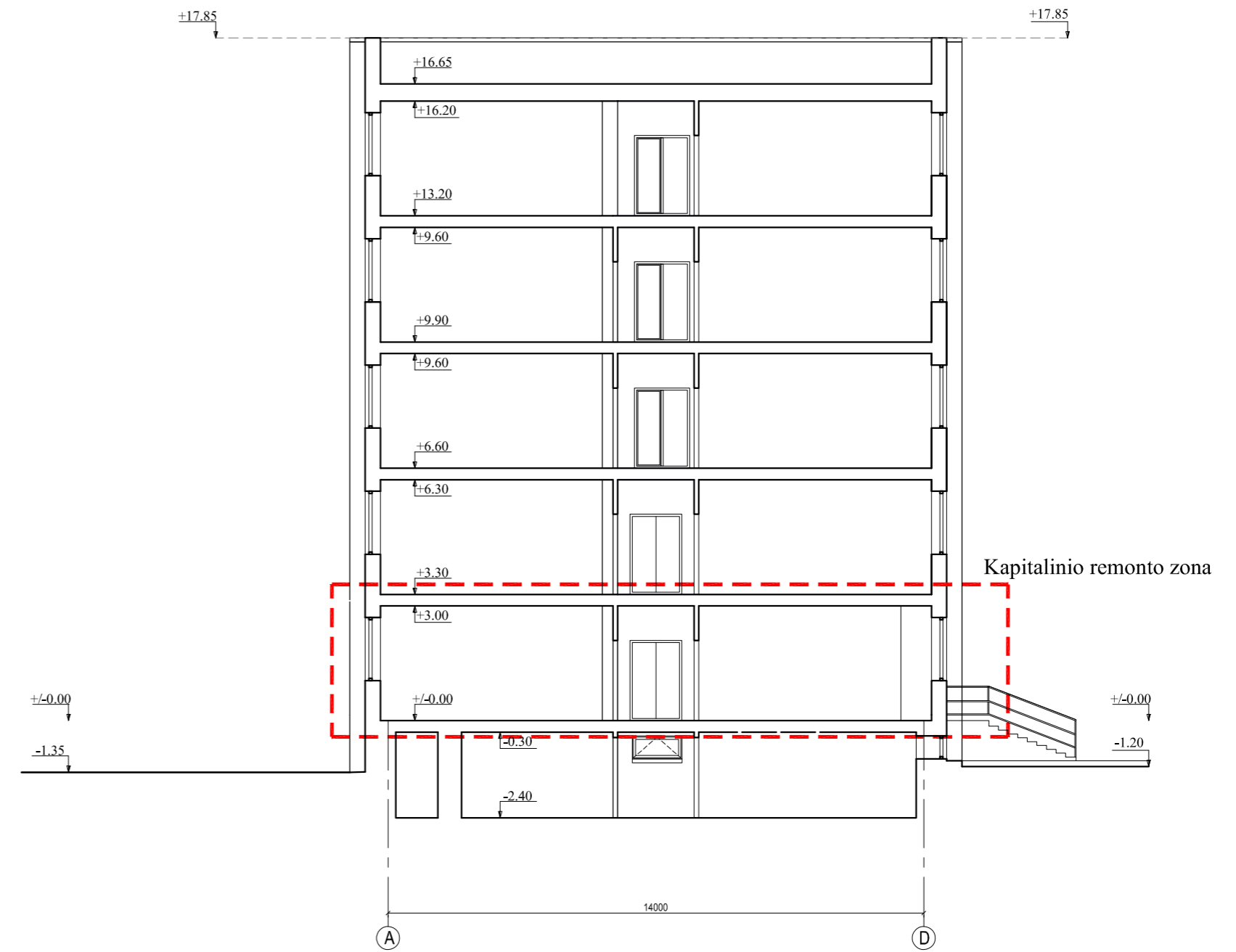


0	2017-12-01	Užsakovo pritarimui gauti		
Laida	Išleidimo data	Laidos statusas. Keitimo priežastis (jei taikoma)		
Kval. patv. dok.Nr.	UAB „Šiltas namas“ Fabijoniškių g. 24A, LT-07100 Vilnius, faks. (8 5) 269 69 10, tel. (8 5) 269 69 10	Daugiabučio gyvenamojo namo (gyvenamųjų patalpų įvairioms socialinėms grupėms), keičiant dalies patalpų paskirtį į pagalbines ūkio paskirties, Šilutės pl. 8, Klaipėda, kapitalinio remonto projektas		
		Pareigos	Vardas. Pavardė	Parašas
A1363	PV/Arch	K.Bakanauskas		Fasadas tarp ašiu "19-1" Fasadas tarp ašiu "D-A"
LT	Klaipėdos miesto savivaldybės administracija	SN-17-029-TDP-PP-SA-06		Lapas
		1	Lapų	1

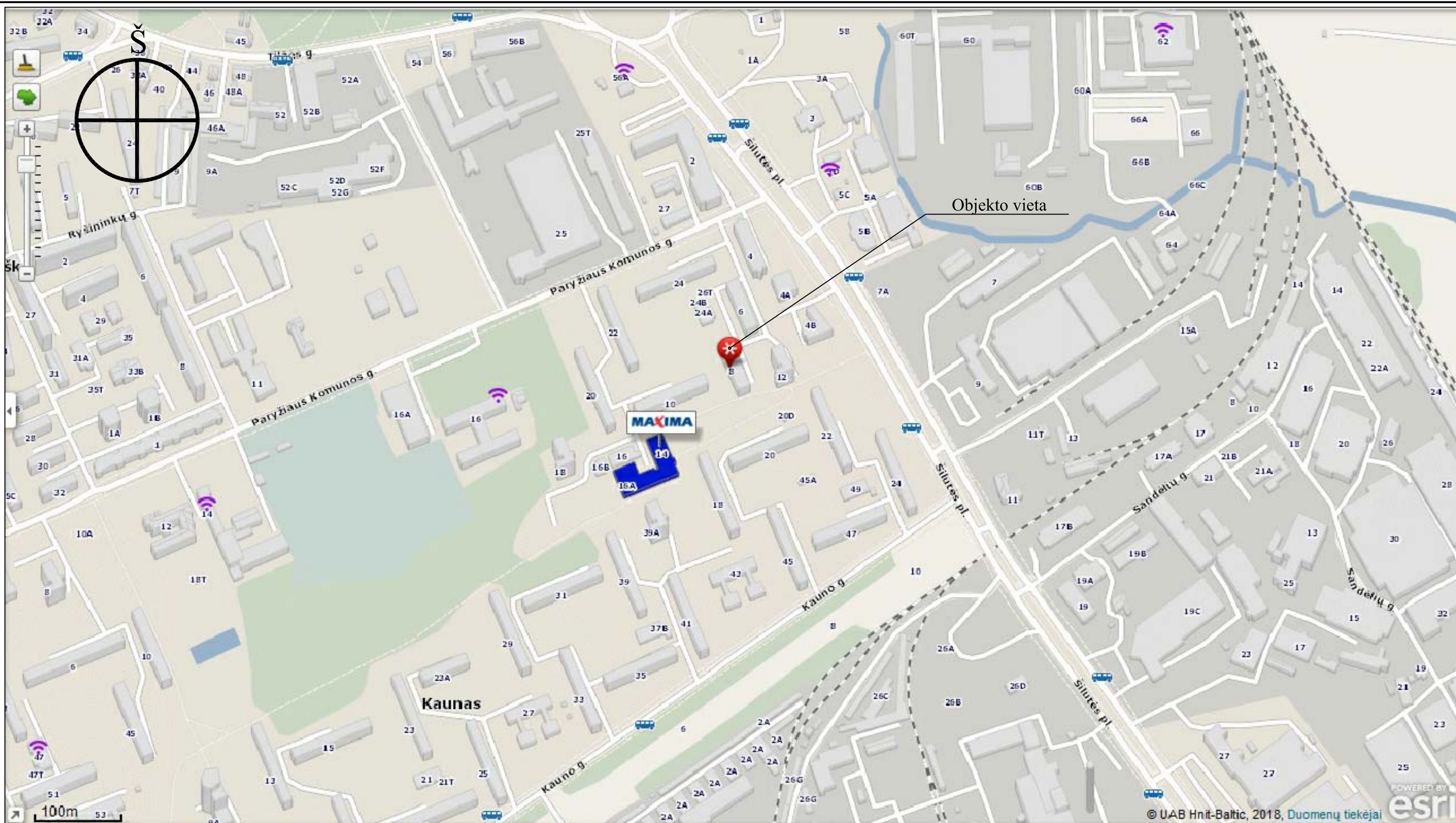
Pjūvis "1-1"



Pjūvis "2-2"

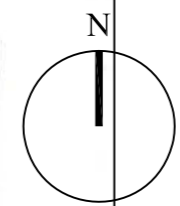
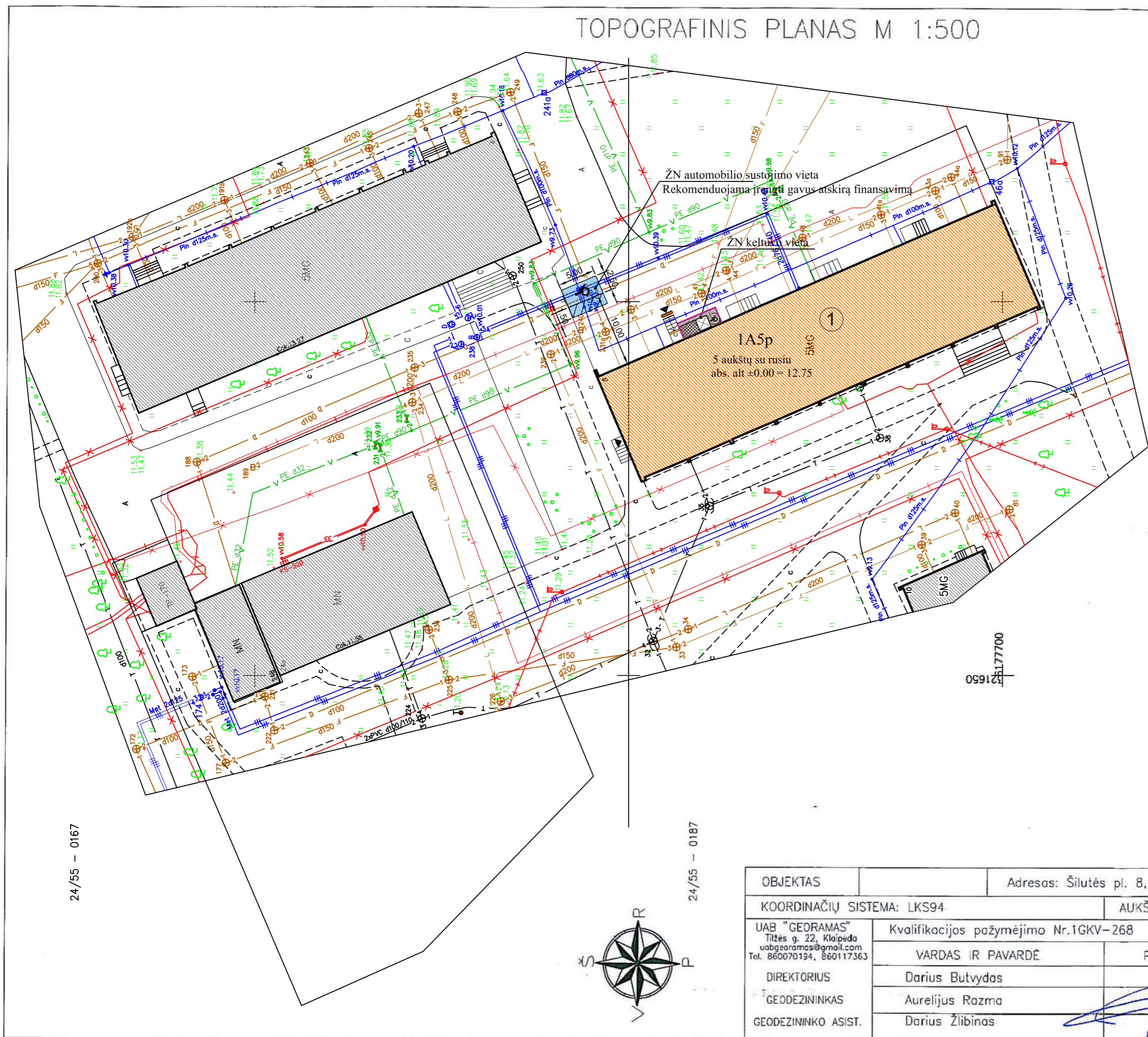


0	2017-12-01	Užsakovo pritarimui gauti		
Laida	Įšleidimo data	Laidos statusas. Keitimo priežastis (jei taikoma)		
Kval. patv. dok.Nr.		UAB „Šiltas namas“ Fabijoniškių g. 24A, LT-07100 Vilnius, faks. (8 5) 269 69 10, tel. (8 5) 269 69 10		Daugiabučio gyvenamojo namo (gyvenamųjų patalpų įvairioms socialinėms grupėms), keičiant dalies patalpų paskirtį į pagalbinės ūkio paskirties, Šilutės pl. 8, Klaipėda, kapitalinio remonto projektas
		Pareigos	Vardas. Pavardė	
A1363	PV/Arch	K.Bakanauskas		Pjūvis "1-1" Pjūvis "2-2"
LT	Klaipėdos miesto savivaldybės administracija	SN-17-029-TDP-PP-SA-07	Lapas	Lapų
			1	1



0	2017-12-16	Statybos leidžiančiam dokumentui gauti	
Laida	Išleidimo data	Laidos statusas. Keitimo priežastis (jei taikoma)	
Atestato Nr.		UAB „Šiltas namas“ Fabijoniškių g. 24A, LT-07100 Vilnius, faks. (8 5) 269 69 10, tel. (8 5) 269 69 10	
A1363	PAREIGOS PV/PDV(SP)	V. PAVARDĖ K. Bakanauskas	PARAŠAS
Situacijos schema			Mastelis 1:500
LT			Laida O
Klaipėdos miesto savivaldybės administracija		SN-17-029-TDP-PP-SP-00	Lapas 1
			Lapų 1

TOPOGRAFINIS PLANAS M 1:500



SITUACIJOS SCHEMA



SUDERINTA.
Geodezijos ir GIS skyriaus
vedėjas Vytautas Nausėda
2017.11.30

Techninio skyriaus vny. specialistas
Žilvinas Meizys
PRITARTA
UAB „GATVIŲ APŲVIETIMAS“
2017-11-29
2017-11-29
Kestutis Venclovičius
Tinkamumo
Vyresnysis inžinierius
Dokumentacijos V. Lomandos
inžinierė
Albina Mizgirytė
SUDERINTA
AB „Energijos skirstymo operatorius“
2017-11-29

AB „Klaipėdos energija“
2017-11-29
Vidmantas Piktūrna
Vartotojų priežiūros grupės
vyresnysis inžinierius
Vandentvarkos tarnybos
naujojo
VLADA BUCIENĖ
2017-11-29

OBJEKTAS	Adresas: Šilutės pl. 8, Klaipėda		
KOORDINACIJŲ SISTEMA: LKS94	AUKŠČIŲ SISTEMA: LAS07		
UAB "GEORAMAS" Tiltės g. 22, Klaipėda uabgeoramas@gmail.com Tel. 860070194, 860117363	Kvalifikacijos pažymėjimo Nr.1GKV-268		
DIREKTORIUS	VARDAS IR PAVARDE	PARAŠAS	DATA
GEODEZININKAS	Darius Butvydas		2017.11.02
GEODEZININKO ASIST.	Aurelijus Razma		2017.11.02
	Darius Žibinas		2017.11.02



BENDRIEJI STATINIŲ RODIKLIAI

I. SKLYPAS			
Sklypas Nesuformuotas			
Pavadinimas	Mato vnt	Kiekiai	Pastabos
Sklypo plotas	m²	---	Nesuformuotas
Automobilių stovėjimo vietų sk.	vnt.	1	Projektuojama laikino automobilių stovėjimo, keleivių išlipimo aikštelė
Užstatytas plotas	m²	889	

II. PASTATAI

Pastatas-Gyvenamasis namas Unikalus Nr. 2196-7004-5010 Pažymėjimas plane : IA5p Pagrindinė naudojimo paskirtis		Gyvenamoji (trijų ir daugiau butų - daugiabučiai pastatai)	
Pavadinimas	Mato vnt	Kiekiai	Pastabos
Pastato bendras plotas.*	m²	4268.58	
Pastato naudingas plotas. *	m²	3043.28	
Gyvenamasis plotas. *	m²	1982.48	
Pagrindinis plotas. *	m²	769.68	
Rūšių (pusrūšių) plotas *	m²	91.21	
Aukštų skaičius.*	vnt.	5	su rūsiu
Pastato aukštis. *	m	19,20	Aukštis nuo vidutinio žemės paviršiaus
Pastato tūris. *	m³	15338	
Energinio naudingumo klasė. [5.41]	koef.	D	
Pastato (patalpų) akustinio komforto sąlygų klasė. [5.38]; [5.43]	koef.	D	

PATALPOS - Kapitalinio remonto darbai

Negyvenamoji patalpa-Vienos nakties nakvynės namai Aprašymas: nuo R-45 iki R-92, nuo 1-32 iki 1-70 Unikalus Nr. 2196-7004-5010			
Pavadinimas	Mato vnt	Kiekiai	Pastabos
Bendras plotas.*	m²	1134.09	
Pagrindinis plotas. *	m²	769.68	

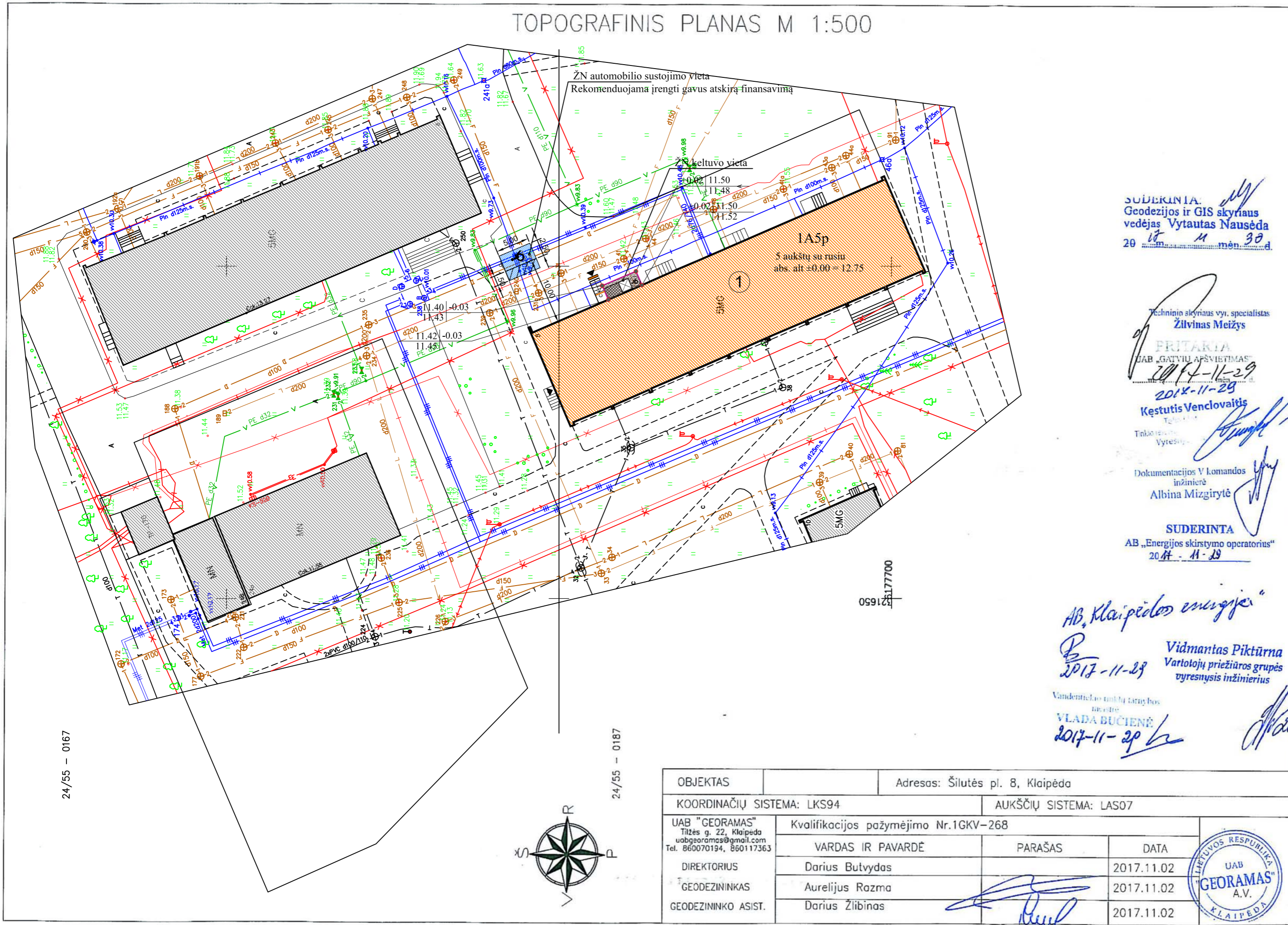
SUTARTINIAI ŽYMĖJIMAI

Žymėjimas	Pavadinimas	Pastabos
	Remontuojamas pastatas	
	Esami pastatai	
	Įėjimo į pastatą vieta	
	Nužeminti bortai	
	Trinkelės (pėsčiųjų takai)	
	Spec. danga silpnaregiams	

- PASTABOS:
1. Matmenys duoti metrais
 2. Matmenys tikslinti vietoje
 3. Maksimalus išilginis nuolydis iki 10%.
 4. Statybos metų visus pakeitimus derinti su Statytojo atstovais ir projektuotojais
 5. Remontuojamo pastato abs.alt. +/- 0.00 = 12.75

0	2017-12-16	Statybos leidžiančiam dokumentui gauti
Laida	Išleidimo data	Laidos statusas. Keitimo priežastis (jei taikoma)
Atestato Nr.		UAB „Šiltas namas“ Fabijoniškių g. 24A, LT-07100 Vilnius, faks. (8 5) 269 69 10, tel. (8 5) 269 69 10
A1363	PAREIGOS PV/PDV(SP)	V. PAVARDE K. Bakanauskas
		PARAŠAS
LT	Klaipėdos miesto savivaldybės administracija	SN-17-029-TDP-PP-SP-02

TOPOGRAFINIS PLANAS M 1:500



SUDERINTA:
Geodezijos ir GIS skyriaus
vedėjas Vytautas Nausėda
20 17 11 mėn. 30 d.

Techninio skyriaus vyr. specialistas
Žilvinas Meižys
PRITARIA
UAB „GATVIŲ APŠVIETIMAS“
2017-11-29
Kestutis Venclovaitytis
Techninio skyriaus vyr. specialistas
Albina Mizgirytė
Dokumentacijos V komandos
inžinierė

SUDERINTA
AB „Energijos skirstymo operatorius“
2017-11-29

AB „Klaipėdos energija“
Vidmantas Piktūrna
Vartotojų priežiūros grupės
vyresnysis inžinierius
2017-11-29

Vandentvarkos inžinierė
VLADA BUČIENĖ
2017-11-29

OBJEKTAS	Adresas: Šilutės pl. 8, Klaipėda		
KOORDINACIJŲ SISTEMA: LKS94	AUKŠČIŲ SISTEMA: LAS07		
UAB "GEORAMAS" Tiltės g. 22, Klaipėda uabgeoramas@gmail.com Tel. 860070194, 860117363	Kvalifikacijos pažymėjimo Nr.1GKV-268		
DIREKTORIUS	VARDAS IR PAVARDE	PARAŠAS	DATA
GEODEZININKAS	Darius Butvydas		2017.11.02
GEODEZININKO ASIST.	Aurelijus Rozma		2017.11.02
	Darius Žilbinas		2017.11.02



SITUACIJOS SCHEMA



BENDRIEJI STATINIŲ RODIKLIAI

I. SKLYPAS			
Sklypas Nesuformuotas			
Pavadinimas	Mato vnt	Kiekiai	Pastabos
Sklypo plotas	m ²	---	Nesuformuotas
Automobilių stovėjimo vietų sk.	vnt.	1	Projektuojama laikino automobilių stovėjimo, keleivių išlaipinimo aikštelė
Užstatytas plotas	m ²	889	

II. PASTATAI			
Pastatas-Gyvenamasis namas Unikalus Nr. 2196-7004-5010 Pažymėjimas plane : 1A5p Pagrindinė naudojimo paskirtis		Gyvenamoji (trijų ir daugiau butų - daugiabučiai pastatai)	
Pavadinimas	Mato vnt	Kiekiai	Pastabos
Pastato bendras plotas.*	m ²	4268.58	
Pastato naudingas plotas.*	m ²	3043.28	
Gyvenamasis plotas.*	m ²	1982.48	
Pagrindinis plotas.*	m ²	769.68	
Rūšių (pusrūšių) plotas *	m ²	91.21	
Aukštų skaičius.*	vnt.	5	su rūšiu
Pastato aukštis.*	m	19,20	Aukštis nuo vidutinio žemės paviršiaus
Pastato tūris.*	m ³	15338	
Energinio naudingumo klasė. [5.41]	koef.	D	
Pastato (patalpų) akustinio komforto sąlygų klasė. [5.38]; [5.43]	koef.	D	

PATALPOS - Kapitalinio remonto darbai			
Negyvenamoji patalpa-Vienos nakties nakvynės namai Aprašymas: nuo R-45 iki R-92, nuo 1-32 iki 1-70 Unikalus Nr. 2196-7004-5010			
Pavadinimas	Mato vnt	Kiekiai	Pastabos
Bendras plotas.*	m ²	1134.09	
Pagrindinis plotas.*	m ²	769.68	

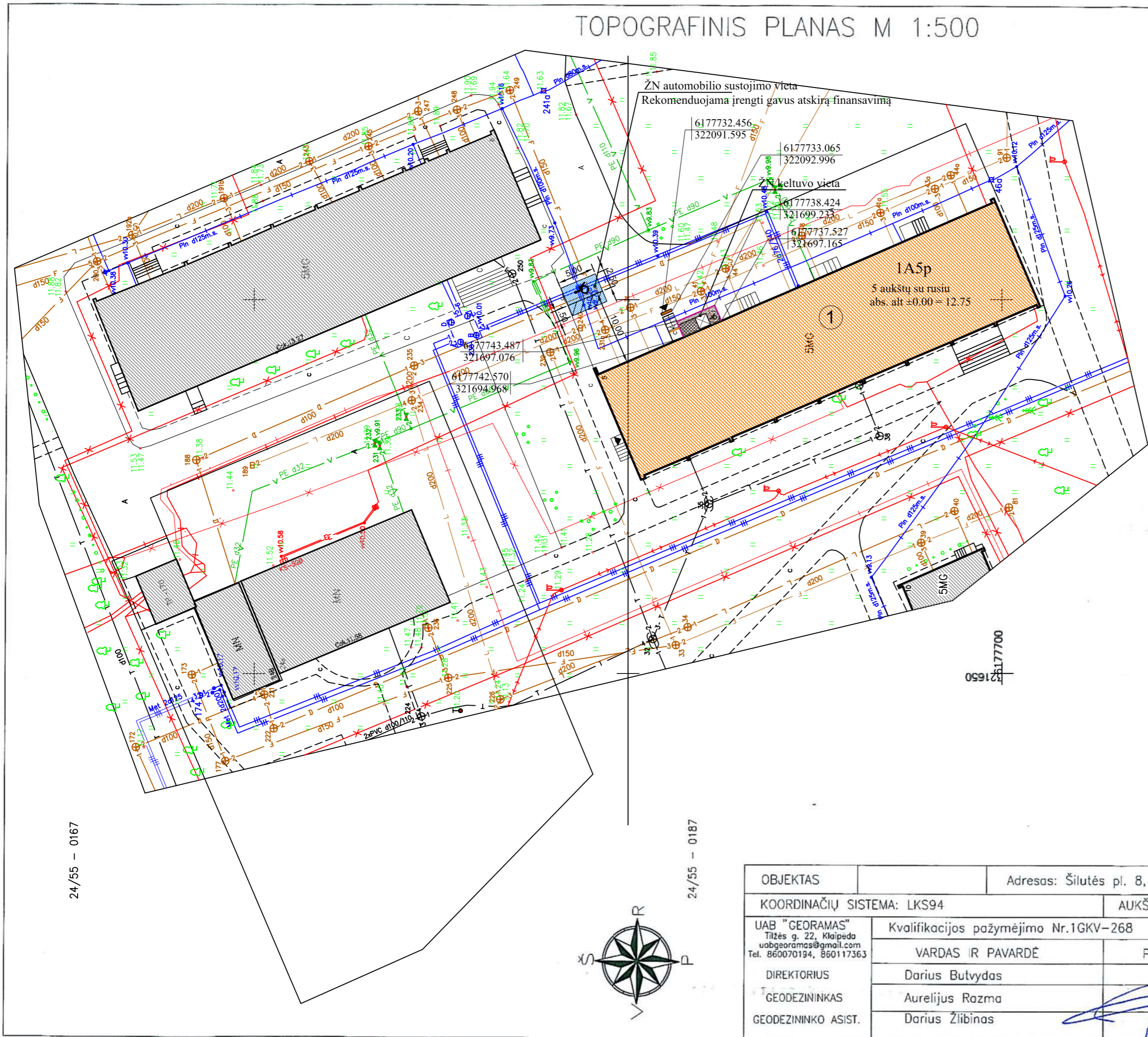
SUTARTINIAI ŽYMĖJIMAI

Žymėjimas	Pavadinimas	Pastabos
	Remontuojamas pastatas	
	Esami pastatai	
	Įėjimo į pastatą vieta	
	Nužeminti bortai	
	Trinkelės (pėsčiųjų takai)	
	Spec. danga silpnaregiams	
	ESAMOS IZOGIPSES	
	SKIRTUMAS PROJ. ALTITUDE ESAMA ALTITUDE	

- PASTABOS:
- Matmenys duoti metrais
 - Matmenys tikslinti vietoje
 - Maksimalus išilginis nuolydis iki 10%.
 - Statybos metų visus pakeitimus derinti su Statytojo atstovais ir projektuotojais
 - Remontuojamo pastato abs.alt. +/- 0.00 = 12.75

0	2017-12-16	Statybos leidžiančiam dokumentui gauti
Laida	Išleidimo data	Laidos statusas. Keitimo priežastis (jei taikoma)
Atestato Nr.		UAB „Šiltas namas“ Fabijoniškių g. 24A, LT-07100 Vilnius, faks. (8 5) 269 69 10, tel. (8 5) 269 69 10
A1363	PAREIGOS	V. PAVARDE K. Bakanauskas
		PARAŠAS
LT	Klaipėdos miesto savivaldybės administracija	Daugiabučio gyvenamojo namo (gyvenamųjų patalpų įvairioms socialinėms grupėms), keičiant dalies patalpų paskirtį ir pagalbinės ūkio paskirties, Šilutės pl. 8, Klaipėda, kapitalinio remonto projektas
		Sklypo vertikalinis planas
		Mastelis
		Laida
		1:500
		0
		Lapas
		Lapų
		1
		1

TOPOGRAFINIS PLANAS M 1:500



SUDERINTA
Geodezijos ir GIS skyriaus
vedėjas Vytautas Nausėda
20 17 11 mėn. 30 d.

Techninio skyriaus vny. specialistas
Žilvinas Meižys
PRITARTA
UAB „GATVIŲ APSVIETIMAS“
2017-11-29
Kęstutis Venclovaitis
Tinkamumo patvirtinimas
Vyresnysis inžinierius
Dokumentacijos V komandos
inžinierė
Albina Mizgirytė

SUDERINTA
AB „Energijos skirstymo operatorius“
20 17 11 29

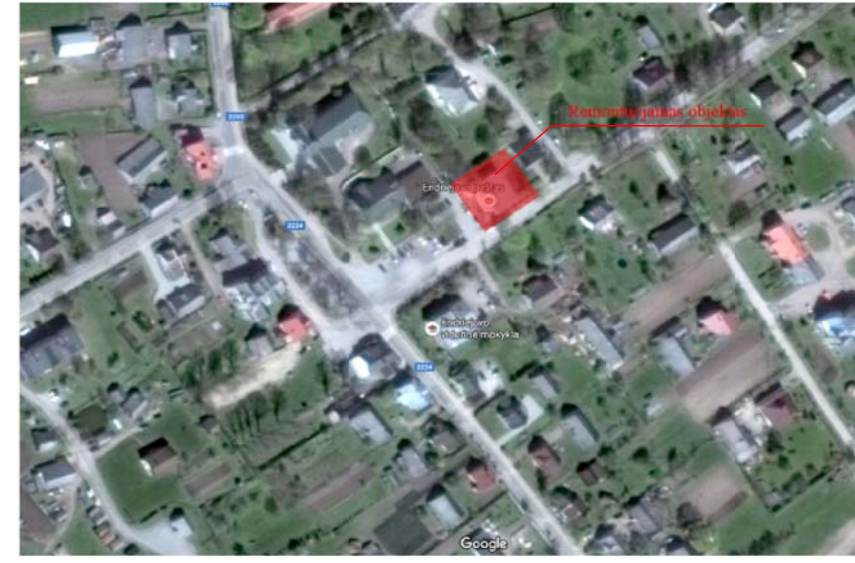
AB „Klaipėdos energija“
2017-11-29
Vidmantas Piktūrna
Vartotojų priežiūros grupės
vyresnysis inžinierius

Vandentvarkos tarnybos
inžinierė
VLADA BUČIENĖ
2017-11-29

OBJEKTAS	Adresas: Šilutės pl. 8, Klaipėda		
COORDINACIJŲ SISTEMA: LKS94	AUKŠČIŲ SISTEMA: LAS07		
UAB "GEORAMAS" Tiltės g. 22, Klaipėda uabgeoramas@gmail.com Tel. 860070194, 860117363	Kvalifikacijos pažymėjimo Nr.1GKV-268		
DIREKTORIUS	VARDAS IR PAVARDE	PARAŠAS	DATA
GEODEZININKAS	Darius Butvydas		2017.11.02
GEODEZININKO ASIST.	Aurelijus Rozma		2017.11.02
	Darius Žilbinas		2017.11.02



SITUACIJOS SCHEMA



BENDRIEJI STATINIŲ RODIKLIAI

I. SKLYPAS			
Sklypas Nesuformuotas			
Pavadinimas	Mato vnt	Kiekiai	Pastabos
Sklypo plotas	m²	---	Nesuformuotas
Automobilių stovėjimo vietų sk.	vnt.	1	Projektuojama laikino automobilių sustojimo, keleivių išlaipinimo aikštė
Užstatytas plotas	m²	889	

II. PASTATAI			
Pastatas-Gyvenamasis namas Unikalus Nr. 2196-7004-5010 Pažymėjimas plane : 1A5p Pagrindinė naudojimo paskirtis		Gyvenamoji (trijų ir daugiau butų - daugiabučiai pastatai)	
Pavadinimas	Mato vnt	Kiekiai	Pastabos
Pastato bendras plotas.*	m²	4268.58	
Pastato naudingas plotas.*	m²	3043.28	
Gyvenamasis plotas.*	m²	1982.48	
Pagrindinis plotas.*	m²	769.68	
Rūšių (pusrūšių) plotas *	m²	91.21	
Aukštų skaičius.*	vnt.	5	su rūsiu
Pastato aukštis.*	m	19,20	Aukštis nuo vidutinio žemės paviršiaus
Pastato tūris.*	m³	15338	
Energinio naudingumo klasė. [5.41]	koef.	D	
Pastato (patalpų) akustinio komforto sąlygų klasė. [5.38]; [5.43]	koef.	D	

PATALPOS - Kapitalinio remonto darbai			
Negyvenamoji patalpa-Vienos nakties nakvynės namai Aprašymas: nuo R-45 iki R-92, nuo 1-32 iki 1-70 Unikalus Nr. 2196-7004-5010			
Pavadinimas	Mato vnt	Kiekiai	Pastabos
Bendras plotas.*	m²	1134.09	
Pagrindinis plotas.*	m²	769.68	

SUTARTINIAI ŽYMĖJIMAI

Žymėjimas	Pavadinimas	Pastabos
	Remontuojamas pastatas	
	Esami pastatai	
	Įėjimo į pastatą vieta	
	Nužeminti bortai	
	Trinkelės (pėsčiųjų takai)	
	Spec. dangla silpnaregiams	
6177733.800 322098.677		Nužymėjimo koordinatės

- PASTABOS:
- Matmenys duoti metrais
 - Matmenis tikslinti vietoje
 - Maksimalus išilginis nuolydis iki 10%.
 - Statybos metų visus paketimus derinti su Statytojo atstovais ir projektuotojais
 - Remontuojamo pastato abs.alt. +/- 0.00 = 12.75

0	2017-12-16	Statybos leidžiančiam dokumentui gauti
Laida	Išleidimo data	Laidos statusas. Keitimo priežastis (jei taikoma)
Atestato Nr.		UAB „Šilta namas“ Fabijoniškių g. 24A, LT-07100 Vilnius, faks. (8 5) 269 69 10, tel. (8 5) 269 69 10
A1363	PAREIGOS PV/PDV(SP)	V. PAVARDE K. Bakanauskas
		PARAŠAS
LT	Klaipėdos miesto savivaldybės administracija	SN-17-029-TDP-PP-SP-03
		Sklypo nužymėjimo planas
		Mastelis
		Laida
		1:500
		0
		Lapas
		Lapų
		1
		1