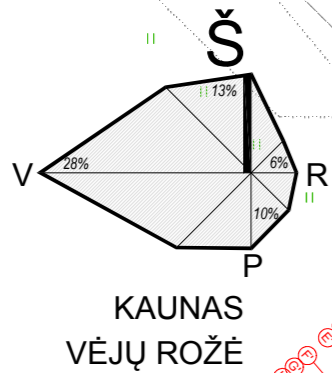
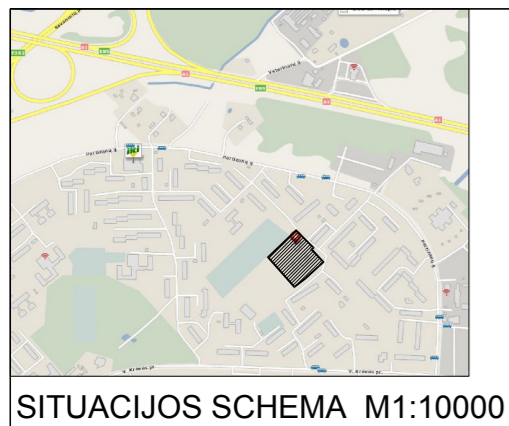
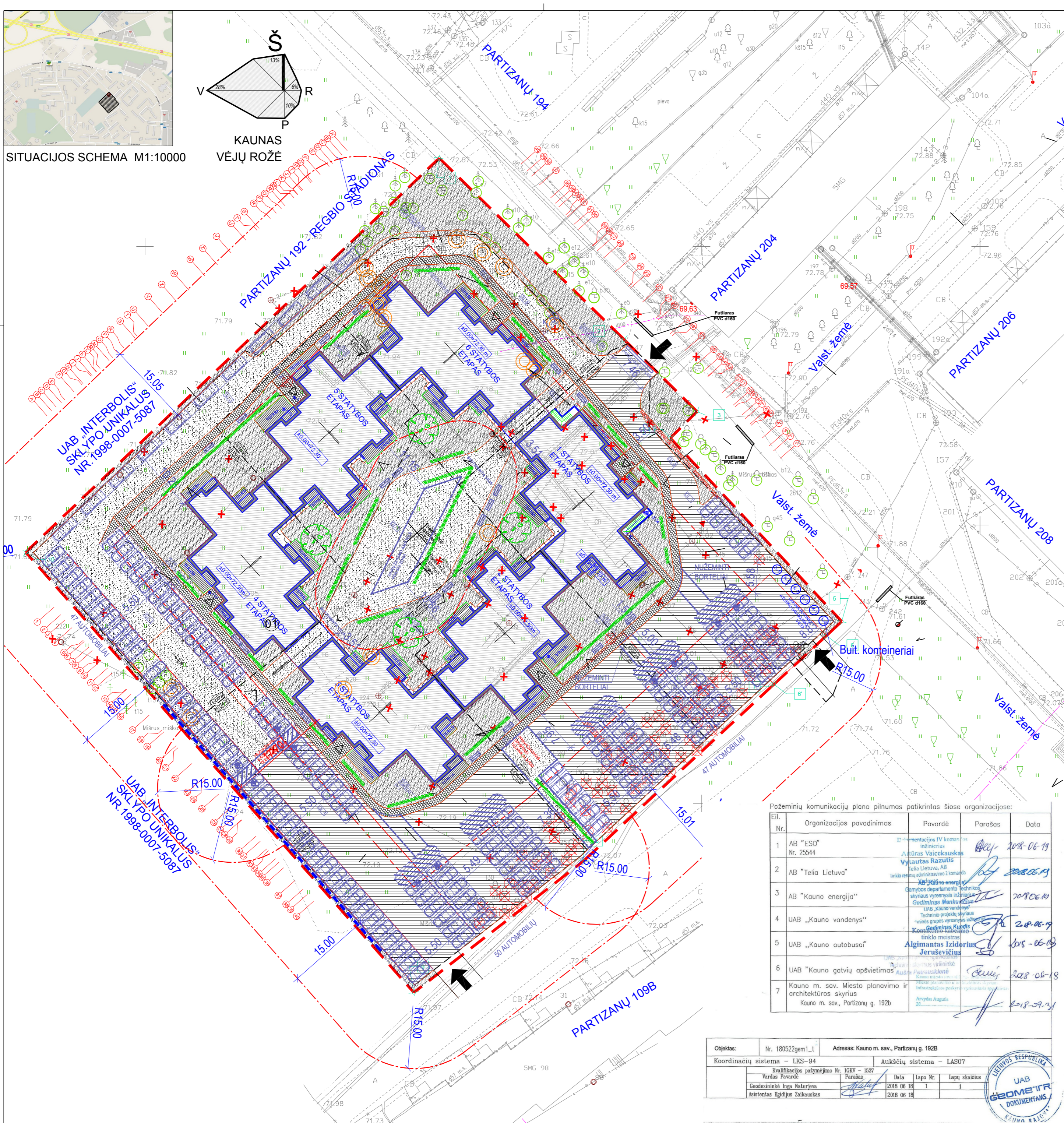


BRÉŽINIAI



SITUACIJOS SCHEMA M1:10000



SKLYPO KAMPŲ KOORDINATĖS		
Taško Nr.	X KOORDINATĖS	Y KOORDINATĖS
1	6088065.88	499552.86
2	6088033.28	499586.09
3	6088020.36	499599.17
4	6088015.60	499594.37
5	6087982.66	499625.15
6	6087980.11	499622.40
6'	6087971.38	499612.98
7	6087971.38	499612.98
8	6087939.67	499578.80
9	6087916.02	499548.30
10	6087995.10	499478.59

PASTATŲ EKSPLIKACIJA	
ŽYMĖJIMAS	PAVADINIMAS
01	DAUGIABUTIS GYVENAMASIS NAMAS - STATOMAS
02	ADMINISTRACINIS PASTATAS (1C1p) - GRIAUNAMAS
03	GARAŽAS (1G1p) - GRIAUNAMAS
04	PASLAUGŲ PASTATAS (3L12) - GRIAUNAMAS
05	SPORTO KLUBAS (4U1m) - GRIAUNAMAS
06	ŠILTNAMIS (SŠ1p) - GRIAUNAMAS
07	ŠILTNAMIS (SŠ1g) - GRIAUNAMAS

SUTARTINIAI ŽYMĖJIMAI	
ŽYMĖJIMAS	PAVADINIMAS
	SKLYPO RIBA (TVORA)
	DETALESAUS PLANO REGLAMENTUOTA UŽSTATYMO RIBA
	PROJEKTUOJAMAS PASTATAS
	PARKAVIMO AIKŠTELĖS APSAUGOS ZONA
	SERVITUTO RIBA
	ATTITVARINĖ SIENUTĖ
	PAGRINDINIS SKLYPO PRIVAŽIAVIMAS
	PROJEKTUOJAMO PASTATO ĮĖJIMAI
	ĮVAŽIAVIMAS / IŠVAŽIAVIMAS POŽEMINĖ AUTOMOBILIŲ SAUGYKLĄ
	APŽELDINIMAS GYVATVORE
	APŽELDINIMAS MEDŽIAIS
	KERTAMI MEDŽIAI - 77 MEDŽ.
	IŠKELIAMŲ MEDŽIAI - 17 MEDŽ.
	SAUGOMI MEDŽIAI - 70 MEDŽ.
	PARKAVIMO VIETOS SKLYPE - 138 AUTOMOBILIAI
	ŠVIESTUVAS "GATVINIO TIPO"
	SUOLIUKAI

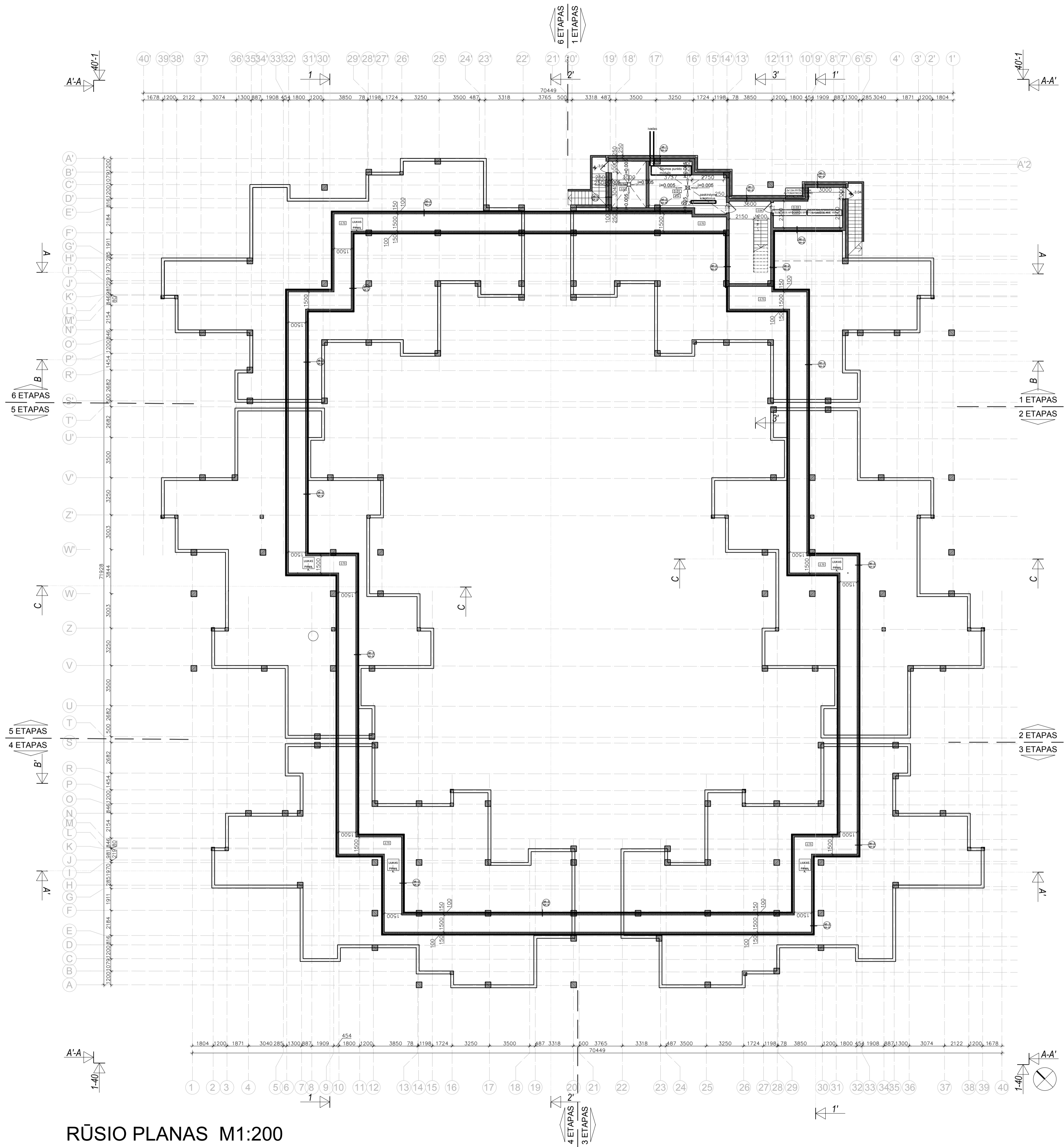
DANGŲ EKSPLIKACIJA	
ŽYMĖJIMAS	PAVADINIMAS
	TRINKELĖS
	ASFALTO VAŽIUOJAMOJI DANGA
	VEJA
	SUSTIPRINTA VEJOS DANGA
	GAISRINEI RECHNIKAI STATYTI

Požeminių komunikacijų plano pilnumas patikrintas šiose organizacijose:

Eil. Nr.	Organizacijos pavadinimas	Pavardė	Parašas	Data
1	AB "ESO" Nr. 25544	Andrius Vaitiekuskas		2018-06-19
2	AB "Teia Lietuva"	Vytautas Razutis		2018-06-19
3	AB "Kauno energija"	Gediminas Monkevičius		2018-06-19
4	UAB „Kauno vandenys“	UAB „Kauno vandenys“ Techninio projekto skyriaus vadovas grupės vadovas ir vyriausiasis inžinierius		2018-06-19
5	UAB „Kauno autobusai“	Algimantas Izidorius Jeruševičius		2018-06-19
6	UAB "Kauno gatvių apšvietimas"	Andrius Pajauskaitis		2018-06-19
7	Kauno m. sav. Miesto planavimo ir architektūros skyrius Kauno m. sav., Partizanų g. 192b	Arvydas Augulis		2018-09-21

Objektas:	Nr. 180522gem1_t	Adresas: Kauno m. sav., Partizanų g. 192B
Koordinacijų sistema - LKS-94	Aukščių sistema - LAS07	
Kvalifikacijos pažymėjimo Nr. IGVY-1657	Laidos Respublika	
Vardas Pavardė	Parašas	UAB GEOMETR DOKUMENTAIS
Geodezininkė Inga Naurjeva		
Asistentas Rėdijus Žalikauskas		
Data	Lapo Nr.	Lapų skaičius
2018 06 19	1	1
2018 06 19		

1.	2018.09.25	LEIDIMUI. PAKEISTA PAGAL STATYTOJO PATIKSLINTĄ TECHNINĘ UŽDUOTĮ.
KEIT. NR.	DATA	BREŽINIO KEITIMO APRAŠYMAS
Atestato Nr.	PROJEKTUOJAS: posforma	KOMPLEKSAS: DAUGIABUTIS GYVENAMOJO NAMO PARTIZANŲ G. 192B, KAUNE STATYBOS PROJEKTAS
A 1699	PV	T. KUČINSKAS
A 1699	PDV	T. KUČINSKAS
A 2140	PDA	A. IŠGANAITYTĖ
ETAPAS	STATYTOJAS: UAB "KAMINTOS INVESTICIJA"	STATYBOS: DAUGIABUTIS GYVENAMASIS NAMAS
PP		BREŽINIO PAVADINIMAS: SKLYPO PLANAS M1:250 SKLYPO SUTVARKYMO PLANAS M1:250
		KOMPLEKSO NUMERIS: 17-K.19-00-PP-SP.B1-A
		Laida: A
		Lapas: 1
		Lapų: 1



RŪSIO PLANAS M1:200

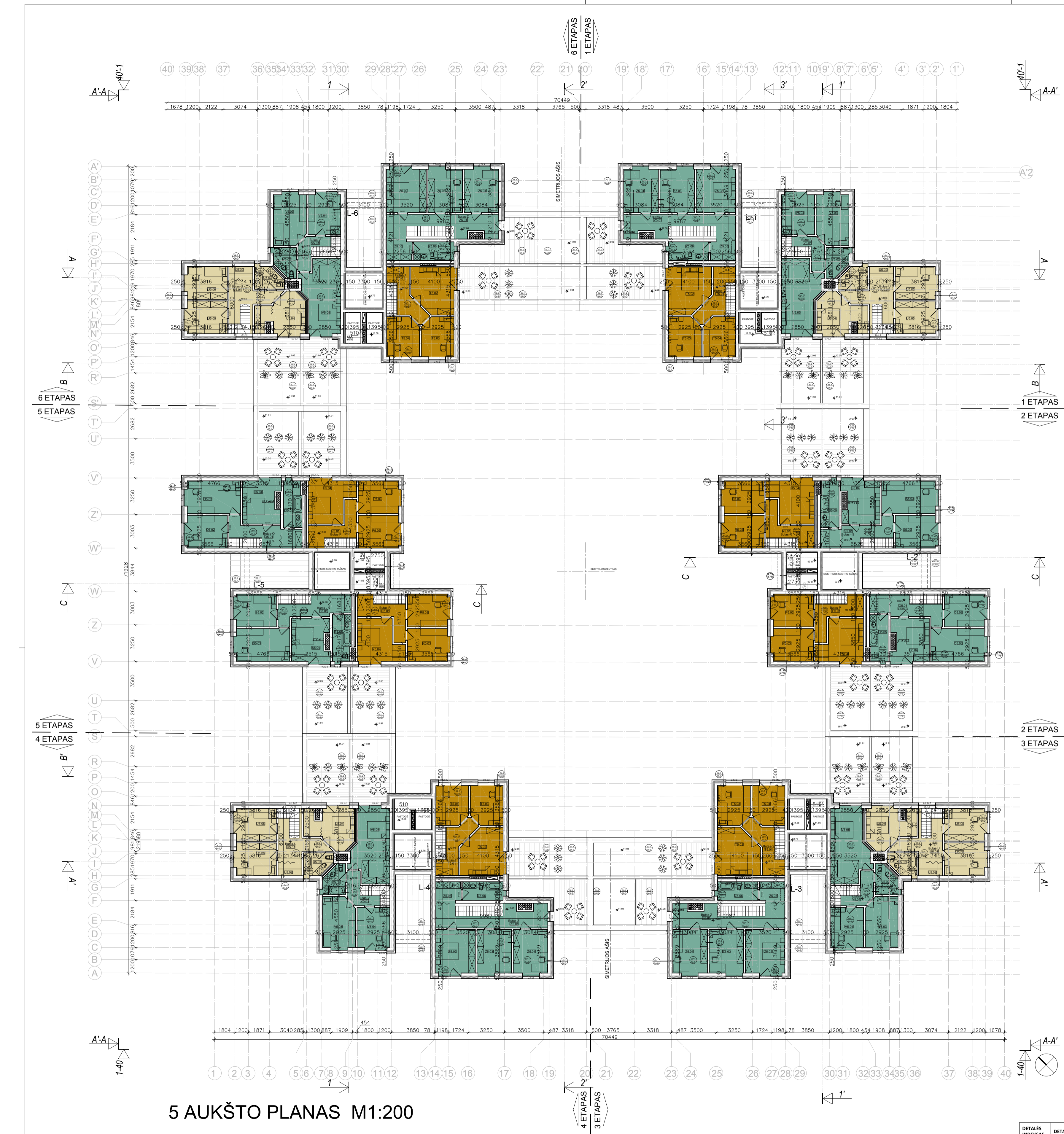
RŪSIO PATALPŲ EKSPLIKACIJA:

Etapas	Aukštas	Butų grupė	Butas	Patalpos Nr.	Patalpos pavadinimas	Patalpų plotas	Butų plotas
L1	0			0.01	ŠILUMOS PUNKTAS	25.11	
L1	0			0.02	VANDENTIEKIO ĮVADO PATALPA	12.14	
L1	0			0.03	ELEKTROS APSKAITOS APSAUGOS PAT.	17.40	
RŪSIO PLOTAS:						54.65	
BENDRASIS PLOTAS:						9016.20	

DETALĖS INDEKSAS	DETALĖS PAVADINIMAS
GRINDŲ DETALĖS	
GG-1	GRINDŲ DETALĖ ANT GRUNTO PIRMAJE AUKŠTE KAMBARIUOSE (ŠILDOMOS GRINDYS)
GG-1.1	GRINDŲ DETALĖ ANT GRUNTO PIRMAJE AUKŠTE VONIOSE IR LAIPTINĖSE (ŠILDOMOS GRINDYS)
GP-1	GRINDŲ DETALĖ TARP AUKŠTŲ KAMBARIUOSE (ŠILDOMOS GRINDYS)
GP-2	GRINDŲ DETALĖ TARP AUKŠTŲ VONIOJE (ŠILDOMOS GRINDYS)
GP-3	GRINDŲ DETALĖ VIRŠ RŪSIO KAMBARIUOSE (ŠILDOMOS GRINDYS)
GP-3.1	GRINDŲ DETALĖ VIRŠ RŪSIO (ŠILDOMOS GRINDYS) VONIOSE
GP-4	LAIPTINĖS GRINDŲ DETALĖ 2-4 AUKŠTUOSE
GP-4.1	LAIPTINĖS GRINDŲ DETALĖ 1 AUKŠTE
GL-1	GRINDŲ DETALĖ SU LAUKU
GB-1	BALKONO GRINDŲ DETALĖ

ATTIVARŲ DETALĖS	
AL-1	MŪRINĖ SIENOS DETALĖ SU STRUKTŪRINIŲ TINKŲ APDABA
AL-2	MŪRINĖ SIENOS DETALĖ SU APDABINIU LENTŪČIŲ APDABA
AL-3	BALKONO ATRAMINĖ SIENOS DETALĖ
AR-1	RŪSIO IŠORINIŲ SIENŲ DETALĖ
AR-2	RŪSIO VIDINIŲ SIENŲ DETALĖ
AP-1	MŪRINĖ PERTVAROS DETALĖ
AP-2	MŪRINĖ PERTVAROS DETALĖ
STOGO DETALĖS	
SS-1	Šlaitinio stogo detalė
SL-1	Sutapinto stogo detalė
SL-2	Sutapinto stogo detalė su terasa
SL-3	Pirmojo aukšto terasa detalė

1.	2018.09.25	LEIDIMUI PAKEISTA PAGAL STATYTOJŲ PATIKSLINTĄ TECHINĖ LŪŽDŲŲ	
KEIT. NR.	DATA	BREŽINIO KEITIMO APRAŠYMAS	
Atestato Nr.	MB "POSTFORMA" +370 886 00857 info@postforma.lt Laisvės al. 59, Kaunas	DAUGIABŪČIO GYVENAMOJO NAMO PARTIZANŲ G. 192B, KAUNE STATYBOS PROJEKTAS	
A 1699	PV	T. KUČINSKAS	2018.09
A 1699	PDV	T. KUČINSKAS	2018.09
A 2140	PDA	A. IŠGANAITYTE	2018.09
ETAPAS	STADIJAS	KOMPLEKSO NUMERIS	Lapais Lapų
PP	UAB "KAMINTOS INVESTICIJA"	17-K-19-01-PP-SA.B1-A	1 1



5 AUKŠTO PLANAS M1:200

4-5 AUKŠTŲ PATALPŲ EKSPLIKACIJA

Etapas	Aukšt.	Butų grupė	Butas	Patalpų Nr.	Patalpų pavadinimas	Patalpų plotas	Butų plotas
L3	4	J	J4	J4.01	LAIPTINĖ	28,86	44,89
L3	4	J	J4	J4.02	PREŠKAMBARIS	5,80	
L3	4	J	J4	J4.03	VONIA-TUALETAS	4,90	
L3	4	N	N4	N4.01	PRIEŠKAMBARIS	5,80	
L3	4	N	N4	N4.02	VONIA-TUALETAS	4,90	
L3	4	N	N4	N4.03	SAUGYKLA	2,98	
L3	4	N	N4	N4.04	KAMBARYS-VIRTUVĖ	31,21	
L3	4	N	N4	N4.05	KAMBARYS	11,59	
L3	4	N	N4	N4.06	MIEGAMASIS	13,58	
L3	4	T	T4	T4.01	VIRTUVĖ-NĖSA	6,45	100,48
L3	4	T	T4	T4.02	KAMBARYS-VIRTUVĖ	45,91	
L3	4	T	T4	T4.03	VONIA-TUALETAS	4,24	
L3	5	T	T5	T5.01	KORIDORIUS	8,44	
L3	5	T	T5	T5.02	KAMBARYS	15,44	
L3	5	T	T5	T5.03	KAMBARYS	10,00	
L3	4	U	U4	U4.01	HOLAS	5,29	99,07
L3	4	U	U4	U4.02	TUALETAS	2,16	
L3	4	U	U4	U4.03	KAMBARYS-VIRTUVĖ	36,75	
L3	5	U	U5	U5.01	KORIDORIUS	10,14	
L3	5	U	U5	U5.02	SIENINĖ SPINTA	1,95	
L3	5	U	U5	U5.03	VONIA-TUALETAS	4,82	
L3	5	U	U5	U5.04	KAMBARYS-DRABUŽINĖ	13,68	
L3	5	U	U5	U5.05	KAMBARYS	13,48	
L3	5	U	U5	U5.06	KAMBARYS	10,80	
L3	4	V	V4	V4.01	KAMBARYS-VIRTUVĖ	34,74	93,81
L3	4	V	V4	V4.02	TUALETAS	2,24	
L3	4	V	V4	V4.03	KORIDORIUS	2,23	
L3	5	V	V5	V5.01	KORIDORIUS	4,91	
L3	5	V	V5	V5.02	VONIA-TUALETAS	4,89	
L3	5	V	V5	V5.03	KAMBARYS	13,18	
L3	5	V	V5	V5.04	KAMBARYS	10,93	
L3	5	V	V5	V5.05	KAMBARYS-DRABUŽINĖ	20,69	
L3	4	Z	Z4	Z4.01	KAMBARYS-VIRTUVĖ	23,56	114,01
L3	4	Z	Z4	Z4.02	MIEGAMASIS	11,76	
L3	4	Z	Z4	Z4.03	VONIA-TUALETAS	2,30	
L3	4	Z	Z4	Z4.04	HOLAS-KORIDORIUS	11,42	
L3	5	Z	Z5	Z5.01	KORIDORIUS	16,43	
L3	5	Z	Z5	Z5.02	KAMBARYS	14,11	
L3	5	Z	Z5	Z5.03	KAMBARYS	12,30	
L3	5	Z	Z5	Z5.04	KAMBARYS	12,30	
L3	5	Z	Z5	Z5.05	KAMBARYS	13,74	
L3	5	Z	Z5	Z5.06	VONIA-TUALETAS	6,09	
L4	4	J	J4	J4.01	LAIPTINĖ	28,86	54,71
L4	4	J	J4	J4.02	PREŠKAMBARIS	7,15	
L4	4	J	J4	J4.03	KAMBARYS-VIRTUVĖ	43,32	
L4	4	J	J4	J4.04	VONIA-TUALETAS	4,24	
L4	4	T	T4	T4.01	VIRTUVĖ-NĖSA	6,45	100,48
L4	4	T	T4	T4.02	KAMBARYS-VIRTUVĖ	45,91	
L4	4	T	T4	T4.03	VONIA-TUALETAS	4,24	
L4	5	T	T5	T5.01	KORIDORIUS	8,44	
L4	5	T	T5	T5.02	KAMBARYS	15,44	
L4	5	T	T5	T5.03	KAMBARYS	10,00	
L4	4	J	J4	J4.01	PREŠKAMBARIS	7,15	54,71
L4	4	J	J4	J4.02	KAMBARYS-VIRTUVĖ	43,32	
L4	4	J	J4	J4.03	VONIA-TUALETAS	4,24	
L4	4	T	T4	T4.01	VIRTUVĖ-NĖSA	6,45	100,48
L4	4	T	T4	T4.02	KAMBARYS-VIRTUVĖ	45,91	
L4	4	T	T4	T4.03	VONIA-TUALETAS	4,24	
L4	5	T	T5	T5.01	KORIDORIUS	8,44	
L4	5	T	T5	T5.02	KAMBARYS	15,44	
L4	5	T	T5	T5.03	KAMBARYS	10,00	
L4	4	J	J4	J4.01	PREŠKAMBARIS	7,15	54,71
L4	4	J	J4	J4.02	KAMBARYS-VIRTUVĖ	43,32	
L4	4	J	J4	J4.03	VONIA-TUALETAS	4,24	
L4	4	J	J4	J4.04	SAUGYKLA	2,98	
L4	4	J	J4	J4.05	KAMBARYS-VIRTUVĖ	31,21	
L4	4	J	J4	J4.06	KAMBARYS	11,59	
L4	4	J	J4	J4.07	MIEGAMASIS	13,58	
L4	4	Z	Z4	Z4.01	KAMBARYS-VIRTUVĖ	23,56	114,01
L4	4	Z	Z4	Z4.02	MIEGAMASIS	11,76	
L4	4	Z	Z4	Z4.03	VONIA-TUALETAS	2,30	
L4	4	Z	Z4	Z4.04	HOLAS-KORIDORIUS	11,42	
L4	5	Z	Z5	Z5.01	KORIDORIUS	16,43	
L4	5	Z	Z5	Z5.02	KAMBARYS	14,11	
L4	5	Z	Z5	Z5.03	KAMBARYS	12,30	
L4	5	Z	Z5	Z5.04	KAMBARYS	12,30	
L4	5	Z	Z5	Z5.05	KAMBARYS	13,74	
L4	5	Z	Z5	Z5.06	VONIA-TUALETAS	6,09	
L4	5	Z	Z5	Z5.07	SAUGYKLA	3,74	
L4	5	Z	Z5	Z5.08	VONIA-TUALETAS	6,09	
L5	4			4.01	LAIPTINĖ	28,86	

DETALĖS INDEKSAS	DETALĖS PAVADINIMAS
GRINDŲ DETALĖS	
GG-1	GRINDŲ DETALĖ ANT GRUNTO PIRMAME AUKŠTE KAMBARIUOSE (ŠILDOMOS GRINDYS)
GG-1.1	GRINDŲ DETALĖ ANT GRUNTO PIRMAME AUKŠTE VONIOSE IR LAIPTINĖSE (ŠILDOMOS GRINDYS)
GP-1	GRINDŲ DETALĖ TARP AUKŠTŲ KAMBARIUOSE (ŠILDOMOS GRINDYS)
GP-2	GRINDŲ DETALĖ TARP AUKŠTŲ VONIOSE (ŠILDOMOS GRINDYS)
GP-3	GRINDŲ DETALĖ VIRŠ RĖŠIO KAMBARIUOSE (ŠILDOMOS GRINDYS)
GP-3.1	GRINDŲ DETALĖ VIRŠ RĖŠIO (ŠILDOMOS GRINDYS) VONIOSE
GP-4	LAIPTINĖS GRINDŲ DETALĖ 2-4 AUKŠTUOSE
GP-4.1	LAIPTINĖS GRINDŲ DETALĖ 1 AUKŠTE
GL-1	GRINDŲ DETALĖ SU LAUKU
GB-1	BALKONO GRINDŲ DETALĖ

ATTIŲVŲ DETALĖS	
AL-1	MŪRINĖS SIENOS DETALĖ SU STRUKTŪRINIO TĖMO APDAILA
AL-2	MŪRINĖS SIENOS DETALĖ SU APDAILINIŲ LENTŲŲ APDAILA
BALKONO ATRAMINĖS SIENOS DETALĖ	
AR-1	RĖŠIO IŠORINIŲ SIENŲ DETALĖ
AR-2	RĖŠIO VIDINIŲ SIENŲ DETALĖ
AP-1	MŪRINĖS PERTVYLOS DETALĖ
AP-2	MŪRINĖS PERTVYLOS DETALĖ
STOGO DETALĖS	
SL-1	SLATPINDO STOGO DETALĖ
SL-2	SUTAPINDO STOGO DETALĖ
SL-3	SUTAPINDO STOGO DETALĖ SU TERASA
SL-3	PIRMODO AUKŠTO TERASŲ DETALĖ

1.	2018.09.25	LEIDIMUI PAKEISTA PAGAL STATYTOJŲ PATIKSLINTĄ TECHNINĘ LIŪDŽIŲ	BREŪNIO KEITIMO APRÁŠYMAS
KEIT. NR.	DATA		
Atestato Nr.	MB "POSTFORMA"	MB "POSTFORMA" +370 686 00877 info@postforma.lt DAUGIABŪČIO GYVENAMOJO NAMO PARTIZANŲ G. 192B, KAUNE STATYBOS PROJEKTAS	
A 1699	PV	T. KUČINSKAS	2018.09
A 1699	PDV	T. KUČINSKAS	2018.09
A 2140	PDA	A. IŠGANAITYTE	2018.09
ETAPAS	STATYTOJAS	KOMPLEKSO NAUJASIS	Lapais Lapų
PP	UAB "KAMINTOS INVESTICIJA"	17-K-19-01-PP-SA-B6-A	1 1

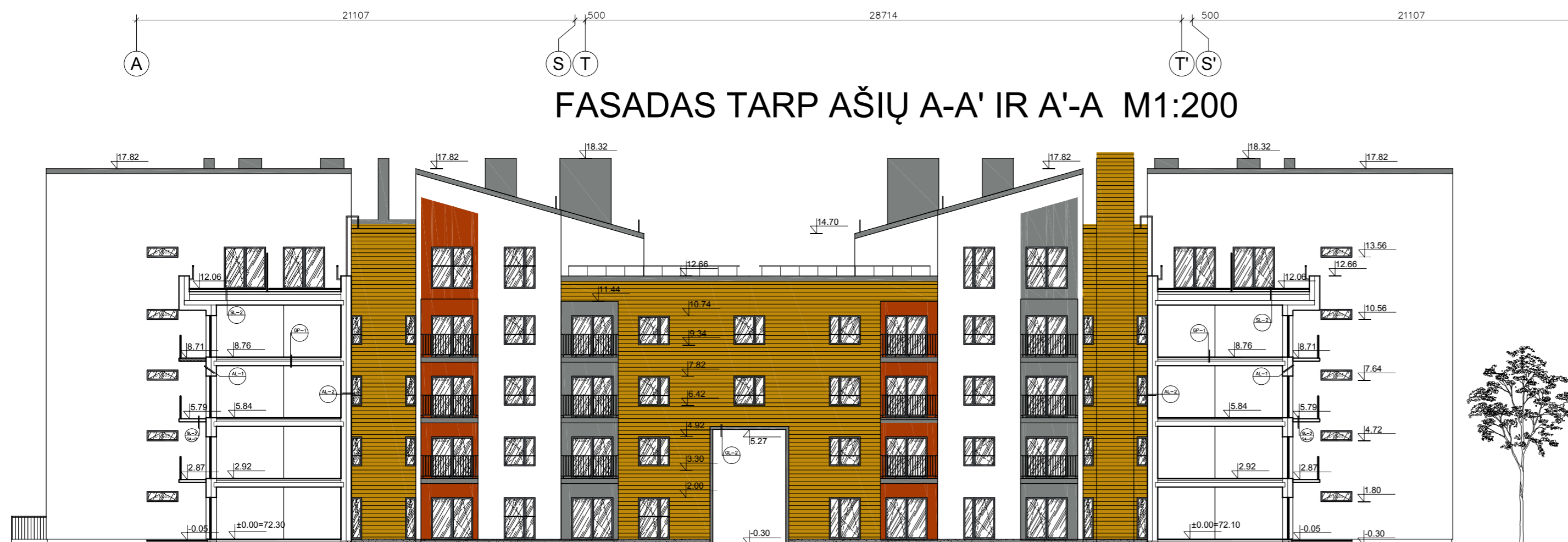


FASADAS TARP AŠIŲ 2'-39' IR 39-2 M1:200



FASADAS TARP AŠIŲ A-A' IR A'-A M1:200

SUTARTINAI ŽYMĖJIMAI	
RAL 9016	STRUKTŪRINIO TINKO FASADO DANGA, SPALVA BALTA RAL 9016
RAL 070 60 50	CEMENTINIŲ LYGAUS PAVIRŠIAUS DAŽYTŲ DAILYLENČIŲ FASADO DANGA (190mm PLOČIO)
RAL 040 40 50	STRUKTŪRINIO TINKO FASADO DANGA, SPALVA ORANŽINĖ
RAL 7037	STRUKTŪRINIO TINKO FASADO DANGA, SPALVA PILKA RAL 7037
RAL 7037	STOGO DANGA - LYGI SKARDA VALCUOTAIŠ SUJUNGIMAIŠ, SPALVA PILKA - RAL 7024. KITŲ SKARDINAMŲ ELEMENTŲ.
RAL7015	LANGŲ, VITRINIŲ, DURIŲ RĖMŲ LAUKO PAVIRŠIAUS SPALVA RAL7015, METALINIŲ TUREKLŲ, TVORELIŲ SPALVA.
RAL 7037	STRUKTŪRINIO TINKO COKOLIO DANGA, SPALVA PILKA RAL 7037
RAL 7037	DAŽYTO BETONO DANGA, SPALVA RAL7037



FASADAS - PJŪVIS B'-B' M1:200

1.	2018.09.25	LEIDIMUI. PAKEISTA PAGAL STATYTOJO PATIKSLINTĄ TECHNINĘ UŽDUOTĮ.
KEIT. NR.	DATA	BREŽINIO KEITIMO APRĄŠYMAS
Atestato Nr.	PROJEKTUOTOJAS: postforma +370 688 00857 info@postforma.lt Laisvės al. 59, Kaunas	KOMPLEKSAS: DAUGIABUČIO GYVENAMOJO NAMO PARTIZANŲ G. 192B, KAUNE STATYBOS PROJEKTAS
A 1699	PV	T. KUČINSKAS 2018.09
A 1699	PDV	T. KUČINSKAS 2018.09
A 2140	PDA	A. IŠGANAITYTĖ 2018.09
ETAPAS	STATYTOJAS: UAB "KAMINTOS INVESTICIJA"	STATYBOS: DAUGIABUTIS GYVENAMASIS NAMAS
PP		BREŽINIO PAUŠKINIMAS: FASADAS TARP AŠIŲ 1-39 IR 39-1' M1:200 FASADAS TARP AŠIŲ A-A' IR A'-A M1:200 FASADAS - PJŪVIS B'-B' M1:200
		KOMPLEKSO NUMERIS: 17-K.19-01-PP-SA.B7-A
		Lapaž. Lapų
		1 1



