

Statinio projekto pavadinimas

## MULTIMODALINIŲ KOMPLEKSINIŲ AIKŠTELIŲ ANTAKALNIO G. 130 IR LIZDEIKOS GATVĖSE ĮRENGIMO PROJEKTINIAI PASIŪLYMAI

Statinio projekto Nr.

**VP17.222**

Statytojas (užsakovas)

**VILNIAUS MIESTO SAVIVALDYBĖ**

Konstitucijos pr. 3, Lt-09601, Vilnius, tel. (8-5) 211 2000.  
Kodas Juridinių asmenų registre 111109233

Projektuotojas

**SAVIVALDYBĖS ĮMONĖ „VILNIAUS PLANAS“**

Konstitucijos pr. 3, Lt-09601, Vilnius, tel. (8-5) 211 2446.  
Kodas Juridinių asmenų registre 123615345

Statinio (statinių) pavadinimas

**DVIRAČIŲ SAUGYKLA SU DVIRAČIŲ REMONTO DIRBTUVĖMIS  
IR DVIRAČIŲ NUOMOS PRIĖMIMO – IŠDAVIMO PUNKTU.  
AUTOMOBILIŲ STOVĖJIMO AIKŠTELĖ.**

Statinio (statinių) adresas (statybos vieta)

**GATVĖS RAUDONŪJŲ LINIJŲ RIBOSE NEMENČINĖS PL.,  
VILNIUJE**

Statybos rūšis

**NAUJA STATYBA, REKONSTRAVIMAS**

Statinio kategorija

**NESUDĖTINGAS, NEYPATINGAS**

Statinio naudojimo paskirtis

**PASLAUGŲ (7.4.),  
KITOS PASKIRTIES INŽINERINIAI STATINIAI (12.)**

Bylos (segtuvo) žymuo

**VP17.222-PP-01**

Bylos (segtuvo) laidos žymuo

**0**

Bylos (segtuvo) išleidimo data

**2018-07-12**

*Pasirašančių asmenų pareigos:*

*Vardai, pavardės, kiti būtini duomenys:*

*Parašai:*

Direktoriaus pavaduotojas

**GINTAUTAS PREDKELIS**

L. e. p. architektūros poskyrio vadovas

**VLADAS TREINYS**

Projekto vadovas

**SAULIUS DAGELIS**

Kvalifikaciją patvirtinančio dokumento nr. A898  
Tel. Nr. +370 5 211 24 96

## AIŠKINAMASIS RAŠTAS


### 1. Projektinių pasiūlymų rengimo pagrindas

Multimodalinių kompleksinių aikštelių Antakalnio g. 130 ir Lizdeikos gatvėse įrengimo projektiniai pasiūlymai rengiami vadovaujantis Vilniaus miesto savivaldybės administracijos (toliau – VMSA) Miesto ūkio ir transporto departamento direktoriaus (toliau – Užsakovas) 2017-10-04 užsakymu paslaugoms atlikti pagal sutartį nr. A197-266/17(2.9.4.5.-UK4), kuriuo SJ „Vilniaus planas“ pavedama parengti multimodalinių kompleksinių kelionių aikštelių Antakalnio ir Lizdeikos gatvėse įrengimo projektinius siūlymus.

Projektinių pasiūlymų darbo užduoties, projektuojamų statinių programos ar teritorijos, kurioje projektuojami statiniai, ribų Užsakovas raštu nepateikė.

Projektiniai pasiūlymai parengti laikantis LR įstatymų, statybos techninių reglamentų, normų ir taisyklių, priešgaisrinių, sanitarinių, aplinkosauginių ir ekologinių reikalavimų, VMSA Miesto ūkio ir transporto departamento, VMSA Miesto plėtros departamento atstovų pateiktomis pastabomis ir nepažeidžia valstybės, visuomenės ir trečiųjų asmenų interesų.

0	2018-07-11	
LAIDA	IŠLEIDIMO DATA	LAIIDOS STATUSAS, KEITIMO PRIEŽASTIS (JEI TAIKOMA)

KVAL. PATV. DOK. NR.	 <b>VILNIAUS PLANAS</b>			Statinio projekto pavadinimas <b>MULTIMODALINIŲ KOMPLEKSINIŲ AIKŠTELIŲ ANTAKALNIO G. 130 IR LIZDEIKOS GATVĖSE ĮRENGIMO PROJEKTINIAI PASIŪLYMAI</b>		
	Arch	Sima Balčiūtė		Statinio numeris ir pavadinimas, dokumento pavadinimas <b>AIŠKINAMASIS RAŠTAS</b>	Laida <b>0</b>	
LT	Statytojas ir (arba) užsakovas <b>Vilniaus miesto savivaldybė</b>			Dokumento žymuo <b>VP17.222-PP-01-AR</b>	Lapas <b>1</b>	Lapų <b>8</b>


  
 A. Karaliūnaitis, R. Medelūnaitienė, M. Kavaliūnaitis, p. V. Treniūnaitis, S. B. M. C. O. T. A.

VP 17-222  
 SI „Vilniaus planas“ GAUTA  
 2017-10-04  
 CR-1804  
 parašas

**VILNIAUS MIESTO SAVIVALDYBĖS ADMINISTRACIJOS**  
**MIESTO ŪKIO IR TRANSPORTO DEPARTAMENTAS**

**UŽSAKYMAS PASLAUGOMS ATLIKTI PAGAL SUTARTĮ**  
 2017-10-04 Nr. A197-266 / 16 (2.9.4.5-UK4)

Paslaugų teikėjas: SI „Vilniaus planas“

Sutartis: 2011-12-07 Nr. 14-272

Paslaugų pavadinimas: Projektiniai pasiūlymai.

Projekto pavadinimas: ES investiciniai projektas. Multimodalinės kompleksinių kelionių aikštelės įrengimas Antakalnio g. 130 ir multimodalinės kompleksinių kelionių aikštelės įrengimas Lizdeikos gatvėje.

Paslaugos apimtis: Parengti multimodalinių kompleksinių kelionių aikštelių Antakalnio ir Lizdeikos gatvėse įrengimo projektinius pasiūlymus.

Paslaugos atlikimo terminas: iki 2017-12-31.

Dokumentus derinti su Susisiekimu dviračiais projekto komanda.

Užsakymas įsigalioja nuo jo patvirtinimo dienos ir galioja iki Šalys pilnai įvykdys savo įsipareigojimus.

Užsakymas yra neatskiriama sutarties 2011-12-07 Nr. 14-272 dalis.

Direktorius



Virginijus Pauža

Dokumento žymuo	Lapas	Lapų	Laida
VP17.222-PP-01-AR	2	8	0

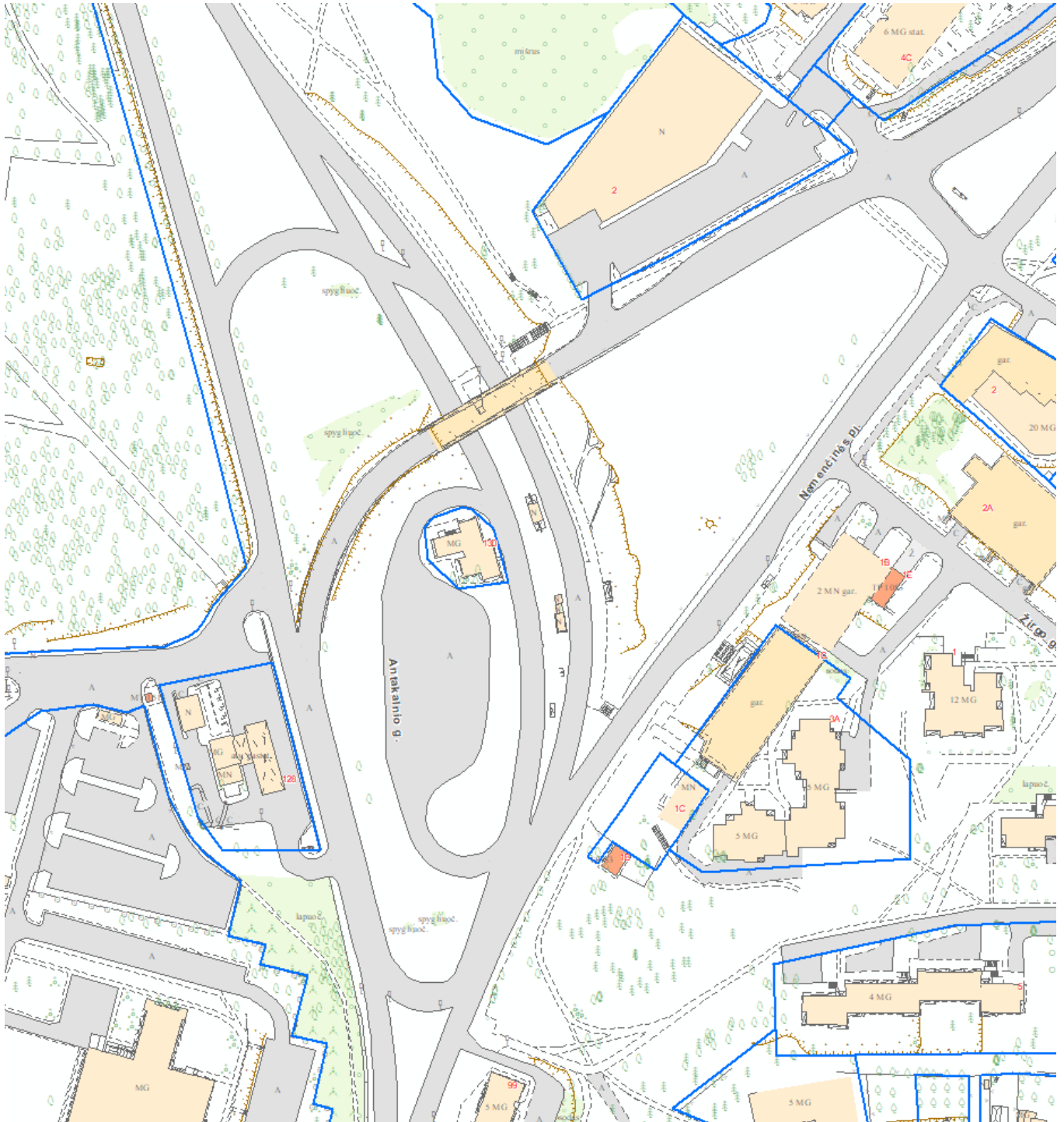
## 2. Esama teritorijos būklė

Projektuojamų statinių teritorijoje nėra suformuoto žemės sklypo. Teritoriją riboja Nemenčinės plento (gatvės) ir Antakalnio gatvės atšakos.

Projektuojamų statinių teritorijoje esamų statinių (išskyrus inžinerines komunikacijas, kitus inžinerinės paskirties įrenginius) nėra.

Teritorijos šiaurinėje dalyje yra esami dviračių ir pėsčiųjų takai, pietvakarinėje dalyje – apie 7 m. aukščio šlaitas ir jo apačioje – pėsčiųjų takas, viešojo transporto stotelė.

Teritorijos pietrytinėje dalyje auga medžių (beržų) grupė, kurią projektiniuose sprendiniuose siūloma išsaugoti.

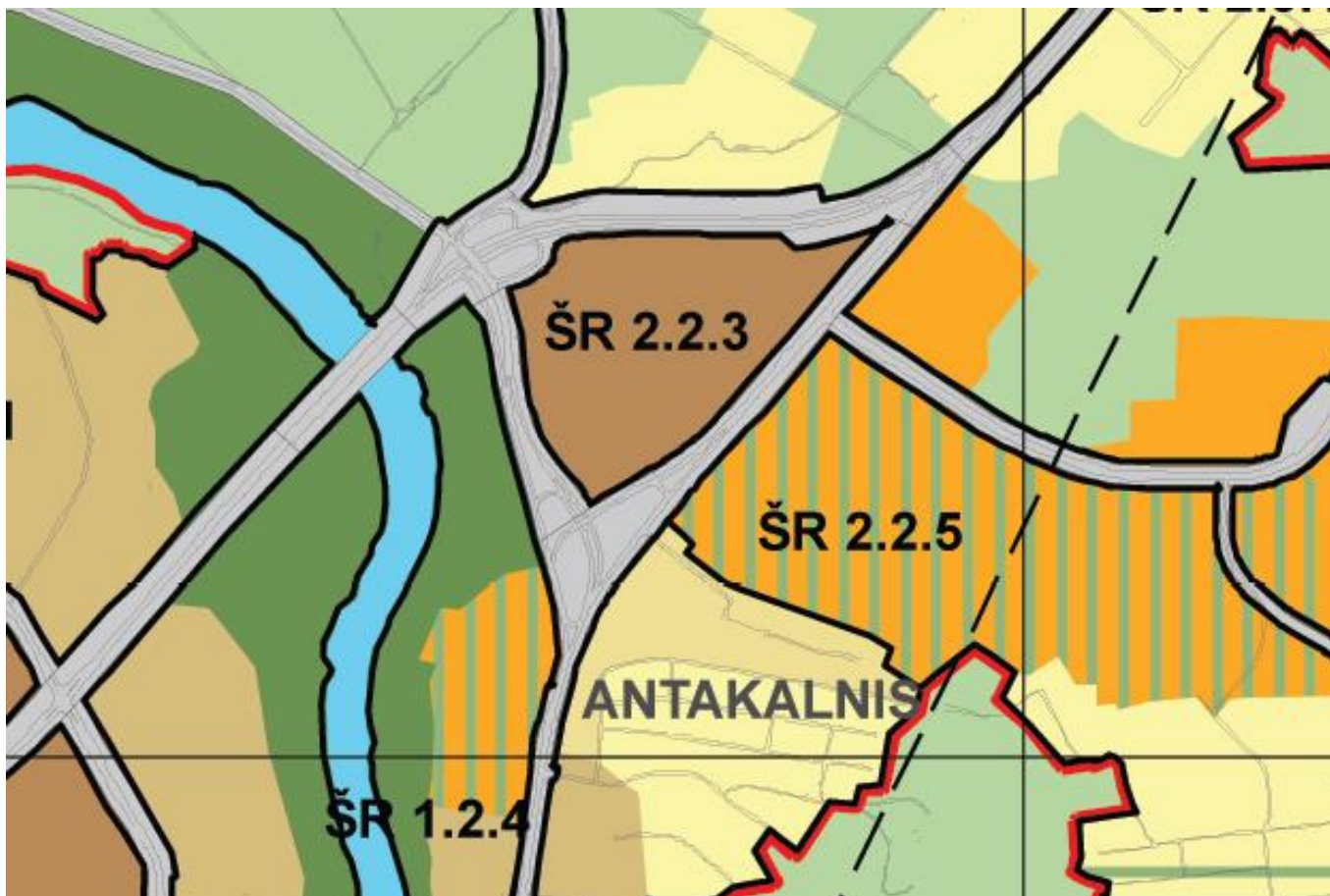


Dokumento žymuo	Lapas	Lapų	Laida
VP17.222-PP-01-AR	3	8	0

### 3. Galiojantys teritorijų planavimo dokumentai

2003 m. vasario mėn. 26 d. Vilniaus miesto savivaldybės tarybos sprendimu nr. 826 pritarta Vilniaus studentų miestelio Saulėtekio al. detaliojo plano raidos programai, kuriai įgyvendinti buvo būtina keisti Vilniaus miesto bendrojo plano sprendinius ir Vilniaus studentų miestelio Saulėtekio al. teritorijų, prie nutarimo pridėtoje schemoje pažymėtų skaičiais 1-11 ir 12-15, detaliojo plano rengimui. Teritorija, kurioje projektuojami statiniai nepatenka į šiuo nutarimu numatytų rengti detaliųjų planų galiojimo ribas.

Šiuo metu galiojančiame Vilniaus miesto savivaldybės teritorijos bendrojo plano iki 2015 m. pagrindiniame brėžinyje teritorija patenka į infrastruktūros teritorijų funkcinę zoną (žr. pav. nr. 1).



Pav. nr. 1: Vilniaus miesto savivaldybės teritorijos bendrojo plano iki 2015 m. pagrindinio brėžinio ištrauka

### 4. Klimato sąlygų vertinimas ir galimas poveikis projektuojamiems statiniams

Rengiant projektinius pasiūlymus įvertintos esamos ir prognozuojamos Vilniaus miesto klimato sąlygos, kurios, Lietuvos hidrometeorologijos tarnybos prie Aplinkos ministerijos duomenimis, 1995 m. buvo: 1) vidutinė metinė oro temperatūra +6,7oC; 2) vidutinis kritulių kiekis per metus – 686 mm; 3) vidutinis maksimalus kritulių kiekis per parą – 85 mm. Lietuvos hidrometeorologijos tarnyba prie Aplinkos ministerijos prognozuoja, kad 2030 m. šie rodikliai bus: 1) vidutinė metinė oro temperatūra +7,7oC; 2) vidutinis kritulių kiekis per metus – 712 mm; 3) vidutinis maksimalus kritulių kiekis per parą – 78 mm.

Projektuojant kietąsias dangas techninio projekto apimtyje būtina įvertinti augantį vidutinį kritulių kiekį per metus ir numatyti kritulių vandens surinkimo priemones, rekonstruojant esamus kritulių vandens surinkimo inžinerinius tinklus ir įrengiant naujas priemones.

Dokumento žymuo	Lapas	Lapų	Laida
VP17.222-PP-01-AR	4	8	0

## 5. Reljefas

Esamos teritorijos paviršiaus altitudės kinta nuo 115,30 iki 120,40 metrų virš jūros lygio. Sklypo paviršius gan lygus, nuolydžiai – nedideli, vizualiai mažai pastebimi. Esamas sklypo reljefas tenkina funkcinius poreikius, todėl esminių reljefo pokyčių neprojektuojama. Vakariniėje teritorijos dalyje projektuojamas pandusas nusileisti iš maždaug 116,40 metrų virš jūros lygio projektuojamo pėsčiųjų tako į maždaug 113,40 metrų virš jūros lygio esamą viešojo transporto stotelę ir papildomas pėsčiųjų takas šlaito viršumi, vedantis į esamą pėsčiųjų perėją.

## 6. Projektinių pasiūlymų sprendiniai

### 6.1. Funkcinis projektuojamų statinių naudojimas

Projektuojamų statinių paskirtis – tenkinti šiuolaikinius miesto susisiekimo infrastruktūros poreikius. Projektuojama įvairaus pobūdžio (multimodalinė) transporto aikštelė yra skirta papildyti esamą miesto susisiekimo infrastruktūros tinklą naujomis priemonėmis, skatinančiomis aktyvesnį viešojo transporto (autobusų ir troleibusų), dviračių, elektromobilių ir nuomojamų automobilių naudojimą Vilniaus miesto centrinėje dalyje.

Projektuojamą statinių kompleksą sudaro paslaugų ir transporto paskirties pastatas – dviračių saugykla su dviračių taisymo dirbtuve ir nuomos punktu, kiti transporto statiniai – automobilių stovėjimo aikštelės su atitinkama inžinerine įranga, skirtos parkuoti iš priemiesčio atvykstančių gyventojų automobilius visą dieną, taip pat elektromobilius jų krovimo metu ir nuomojamus automobilius. Prieš įvažiavimus į aikšteles numatoma įrengti įvažas Nemenčinės plente.

### 6.2. Architektūrinė dviračių saugyklos su dviračių taisymo dirbtuve ir nuomos punktu pastato idėja

Projektuojamo pastato tūrį ir architektūrą lemia jo funkcinė paskirtis ir teritorijos specifika – požeminių inžinerinių statinių gausa, jų apsaugos zonos.

Pastatui parinkta vieta šiaurės rytinėje planuojamos teritorijos dalyje, atsižvelgiant į esamus ir planuojamus pėsčiųjų ir dviračių srautus, esamo dviračių tako su pervažomis per Nemenčinės plentą gretymybę, pagrindinių viešojo transporto stotelių pasiekiamumą ir galimybes statyti, t.y. inžinerinės infrastruktūros apsaugos zonų nebuvimą.

Pastato formą plane lemia greta esančių inžinerinės infrastruktūros apsaugos zonų išsidėstymas – t.y. siūloma statyti inžinerinių tinklų apsaugos zonų ribojamoje laisvoje teritorijoje, esančioje arčiausiai esamo dviračių tako.

Funkciškai pastatas sudarytas iš dviejų dalių: nešildomos dviračių saugyklos ir šildomų dviračių taisymo dirbtuvių. Pastato tūryje šios dvi funkcijos išreiškiamos struktūriškai ir architektūrinėmis priemonėmis pastatą dalinant į dvi dalis: dviračių saugyklą aždūrinio fasadu ir dirbtuvę akliniu fasadu.

Nešildomos dviračių saugyklos fasadui naudojamas supainioto tinklo motyvas, panaudojant apie 10x10 cm skersmens strypus. Šildomos dirbtuvės fasadas siūlomas lygus, tinko, šlifuoto betono ar kitų lygumo, vientisumo įspūdį kuriančių surenkamų fasado apdailos medžiagų.

Pastato konstrukcijų ir inžinerinių tinklų sprendiniai projektuojami techninio projekto apimtyje.

### 6.3. Dviračių saugyklos su dviračių taisymo dirbtuve ir nuomos punktu pastato funkcinis suplanavimas

Pastato išdėstymas komplekse yra palankus funkciniam ryšiams su greta esančiais dviračių ir pėsčiųjų takais formuoti.

Šiaurės-rytinėje pastato pusėje, atsuktoje į greta esančius dviračių ir pėsčiųjų takus, įrengiamas įėjimas į pastatą, iš kurio patenkama į dviračių saugyklą. Į šildomas dirbtuvių ir nuomos punkto patalpas patenkama iš dviračių saugyklos.

Dirbtuvės ir nuomos punktas įrengiamas siauresnėje pastato dalyje, platesnę dalį maksimaliai išnaudojant dviračiams saugoti.

Dirbtuvės apšviečiamos natūralia šiaurine šviesa, ypač tinkama darbui dirbtuvėse, sklindančia per šiaurinėje sienoje įrengiamą 2,4 m. aukščio langą. Pietvakarinėje pusėje papildomai įrengiamas dar vienas langas, siekiant

Dokumento žymuo	Lapas	Lapų	Laida
VP17.222-PP-01-AR	5	8	0

užtikrinti maksimalų apšvietimo komfortą ir sudaryti galimybę darbuotojams pagal poreikius rinktis natūralios šviesos šaltinį.

Sienoje tarp dirbtuvės ir dviračių saugyklos įrengiamos slankiojančios stiklintos durys ir langas leidžia darbuotojams apžvelgti saugyklos patalpą ir tokiu būdu užtikrinti papildomą saugomų dviračių saugumą.

Dviračių saugyklos patalpoje įrengiami specialūs stovai (perkami gatavi gaminiai), skirti dviračius saugoti vertikaliai, tokiu būdu maksimaliai išnaudojant patalpos plotą ir užtikrinant tvarką patalpoje.

#### 6.4. Judėjimo sunkumų turinčių žmonių poreikiai

Visi projektuojami statiniai pritaikomi žmonių su negalia reikmėms.

Dviračių taisymo dirbtuvėse/nuomos punkte darbuotojams projektuojamas universalus tualetas, pritaikytas žmonių su negalia reikmėms, numatomos galiojančiais teisės aktais privalomos neįgaliųjų automobiliams skirtos stovėjimo vietos, įrengiamų pandusų projektiniai nuolydžiai atitinka galiojančiais teisės aktais nustatytus, neįgaliųjų poreikius tenkinančius, reikalavimus.

#### 6.5. Įvažiavimas į automobilių stovėjimo aikštelę ir dviračių saugyklą

Įvažiavimai į automobilių stovėjimo aikštelę projektuojami iš Nemenčinės plento kairiuoju ir dešiniuoju posūkiais iš vienpusio eismo gatvės atšakų. Numatoma platinti esamą gatvės važiuojamąją dalį prieš įvažiavimus įrengiant įvažas.

Į teritoriją patenkama dviračių taku, esančiu teritorijos šiaurės rytuose. Greta projektuojama dviračių saugykla ir dviračių taisymo dirbtuvės.

#### 6.6. Želdynai

Projektinių pasiūlymų sprendiniuose siūloma nenaikinti esamų suaugusių medžių, vizualizacijose pateikiami siūlomi želdynų išdėstymo sprendiniai. Techninio projekto apimtyje želdynų sprendiniai ir išdėstymas tikslinamas. Bendras tvarkomo želdyno plotas – 5325 m<sup>2</sup>.

### 7. Projektuojamų statinių duomenys:

104 vietų dviračių saugykla ir dviračių taisymo dirbtuvė:

- 114 m<sup>2</sup> dviračių saugykla;
- 16,6 m<sup>2</sup> dviračių taisymo dirbtuvė/nuomos punktas;
- 3,9 m<sup>2</sup> neįgaliesiems pritaikytas (universalus) darbuotojams skirtas tualetas;
- Pastato bendrasis plotas - 134,5 m<sup>2</sup>;
- Užstatytas plotas – 157,5 m<sup>2</sup>;
- Pastato aukštis – 4,1 m;
- Pastato tūris – 637,9 m<sup>3</sup>;
- Aukštų skaičius – 1;
- Energetinio naudingumo klasė tikslinama techninio projekto apimtyje;
- Pastato (patalpų) akustinio komforto sąlygų klasė tikslinama techninio projekto apimtyje;
- Statinio atsparumo ugniai laipsnis tikslinamas techninio projekto apimtyje.

123 vietų automobilių stovėjimo aikštelės ir įvažiavimai (asfalto danga):

- 107 vietų automobilių stovėjimo aikštelė, iš kurių 6 vietos – skirtos neįgaliųjų automobiliams ir 3 vietos – skirtos šeimų automobiliams;
- 16 vietų automobilių nuomos aikštelė, iš kurių 4 vietos – skirtos elektromobiliams krauti;
- Bendras projektuojamų asfalto dangų plotas – 3111 m<sup>2</sup>.

Dokumento žymuo	Lapas	Lapų	Laida
VP17.222-PP-01-AR	6	8	0

Pėsčiųjų takai, praėjimai ir priėjimai prie statinių (betono trinkelė danga):

- Bendras projektuojamų betono trinkelė dangų plotas – 1738 m<sup>2</sup>;
- Dangos neprojektuojamos virš šilumos tiekimo inžinerinių tinklų kamery;
- 8,3 proc. pandusų ilgis – 36 m.

Įvažos iš Nemenčinės plento:

- Bendras projektuojamų asfalto dangų plotas – 592 m<sup>2</sup>.

Tvoros ir atitvarai:

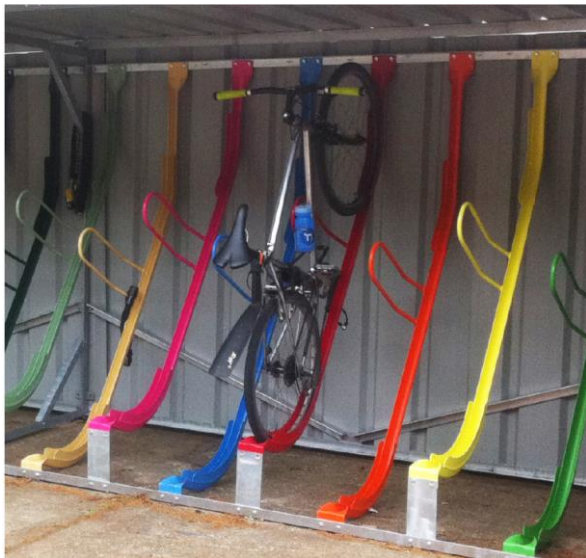
- Esamos tvoros vieta koreguojama techninio projekto apimtyje, atsižvelgiant į plano sprendinius;
- Įvažiavimų ir išvažiavimų vietose projektuojami pakeliami kelio atitvarai – 4 vnt.

## 8. Siūlomų gaminių specifikacijos

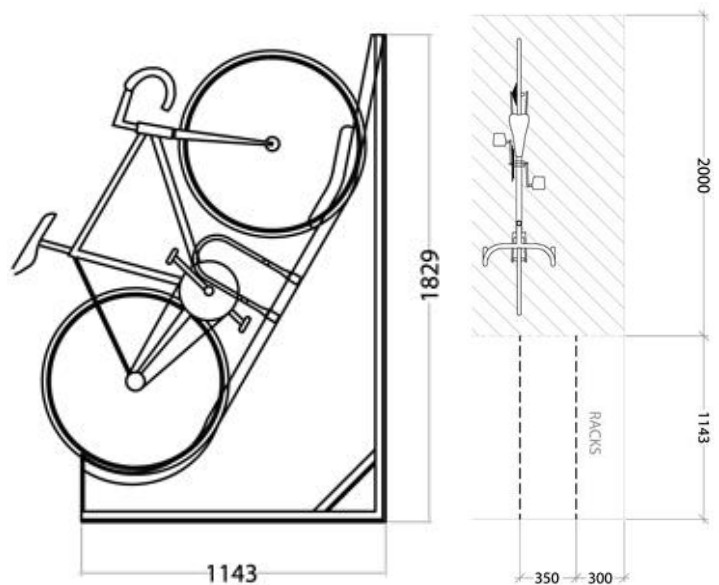
### 8.1. Dangos

		
<p>Pravažiavimų ir automobilių stovėjimo aikštelių danga – juodas asfaltas</p>	<p>Pėsčiųjų takų danga – betono trinkelės ar plytelės</p>	

### 8.2. Mažoji architektūra, kiti gaminiai

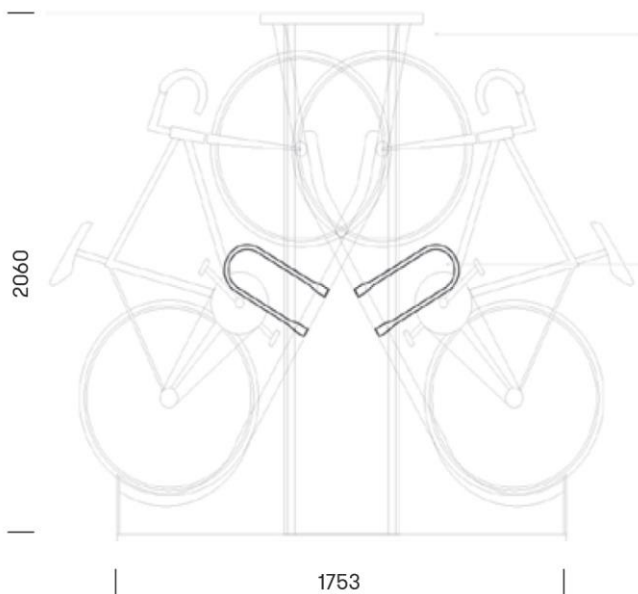


Dviračių stovų analogas nr. 1



Dokumento žymuo	Lapas	Lapų	Laida
VP17.222-PP-01-AR	7	8	0

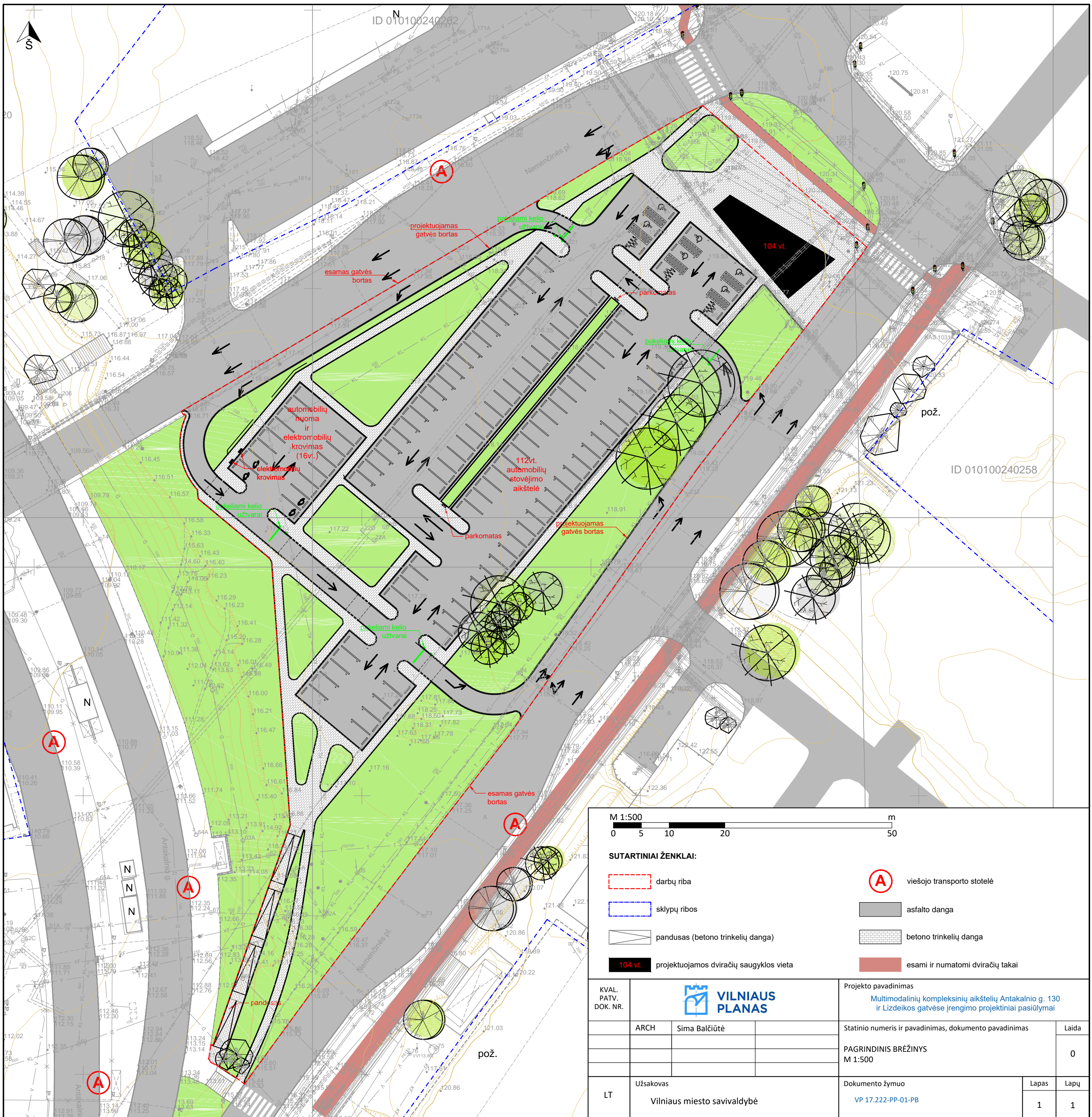




*Dviračių stovų analogas nr. 2*



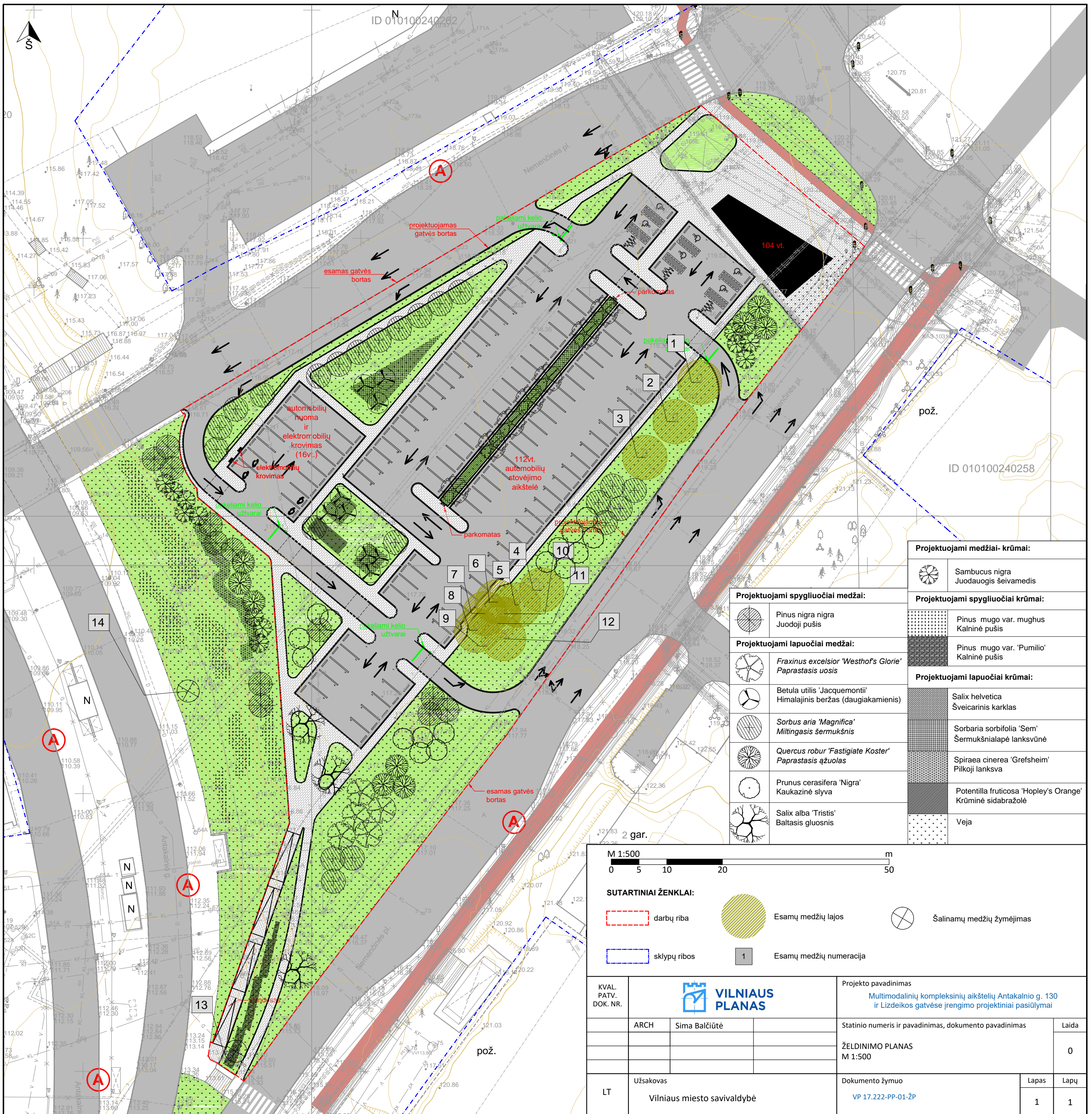
Dokumento žymuo	Lapas	Lapų	Laida
VP17.222-PP-01-AR	8	8	0



ID 010100240262

ID 010100240258

<p>M 1:500</p>			
<p><b>SUTARTINIAI ŽENKLAI:</b></p>			
	darbų riba		viešojo transporto stotelė
	sklypų ribos		asfalto danga
	pandusus (betono trinkelų danga)		betono trinkelų danga
	104 vt. projektuojamas dviračių saugyklos vieta		esami ir numatomi dviračių takai
KVAL. PATV. DOK. NR.			Projekto pavadinimas Multimodalinių kompleksinių aikštelių Antakalnio g. 130 ir Lizdeikos gatvėse įrengimo projekciniai pasiūlymai
ARCH	Sima Balčiūtė	Statinio numeris ir pavadinimas, dokumento pavadinimas	
		Laida	
		0	
LT Užsakovas Vilniaus miesto savivaldybė		Dokumento žymuo VP 17.222-PP-01-PB	Lapas 1
		Lapų 1	



<b>Projektuojami medžiai- krūmai:</b>	
	Sambucus nigra Juodauogis šėivamedis
<b>Projektuojami spygliuočiai krūmai:</b>	
	Pinus mugo var. mughus Kalninė pušis
	Pinus mugo var. 'Pumilio' Kalninė pušis
<b>Projektuojami lapuočiai krūmai:</b>	
	Salix helvetica Šveicarinis karklas
	Sorbaria sorbifolia 'Sem' Šermukšniapė lanksvūnė
	Spirea cinerea 'Grefsheim' Pilkoji lanksva
	Potentilla fruticosa 'Hopley's Orange' Krūminė sidabražolė
	Veja

<b>Projektuojami spygliuočiai medžiai:</b>	
	Pinus nigra nigra Juodoji pušis
<b>Projektuojami lapuočiai medžiai:</b>	
	<i>Fraxinus excelsior</i> 'Westhof's Glorie' <i>Paprastasis uosis</i>
	<i>Betula utilis</i> 'Jacquemontii' Himalajinis beržas (daugiakamienis)
	<i>Sorbus aria</i> 'Magnifica' <i>Miltiginasis šermukšnis</i>
	<i>Quercus robur</i> 'Fastigiata Koster' <i>Paprastasis ažuolas</i>
	<i>Prunus cerasifera</i> 'Nigra' Kaukazinė slyva
	<i>Salix alba</i> 'Tristis' Baltasis gluosnis

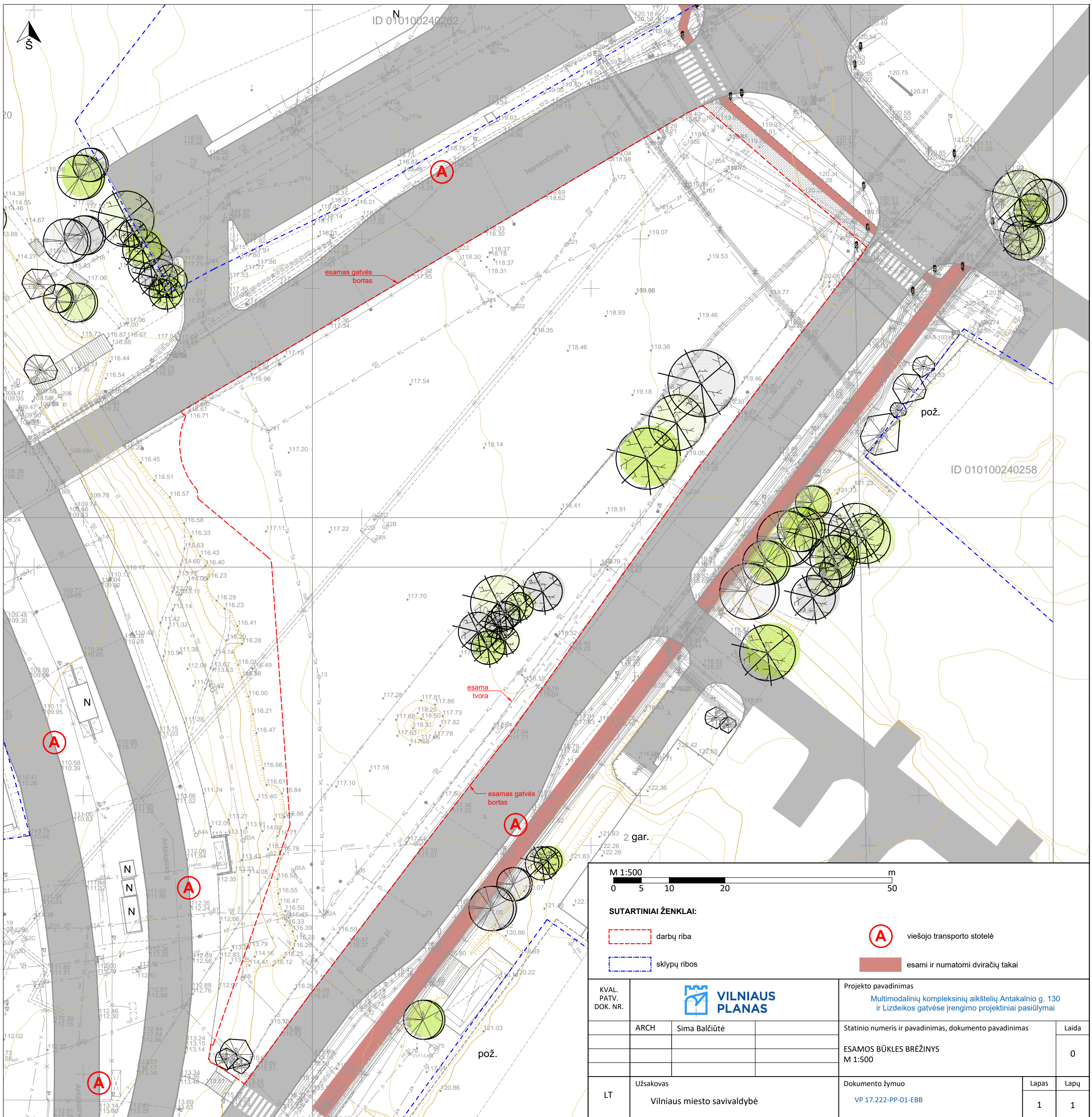
M 1:500

0 5 10 20 50 m

**SUTARTINIAI ŽENKLAI:**

- darbų riba
- sklypų ribos
- Esamų medžių lajos
- Esamų medžių numeracija
- Šalinamų medžių žymėjimas

KVAL. PATV. DOK. NR.			Projekto pavadinimas Multimodalinių kompleksinių aikštelių Antakalnio g. 130 ir Lizdeikos gatvėse įrengimo projektiniai pasiūlymai		
ARCH	Sima Balčiūtė	Statinio numeris ir pavadinimas, dokumento pavadinimas			Laida
		ŽELDINIMO PLANAS M 1:500			0
LT	Užsakovas Vilniaus miesto savivaldybė	Dokumento žymuo VP 17.222-PP-01-ŽP		Lapas	Lapų
				1	1




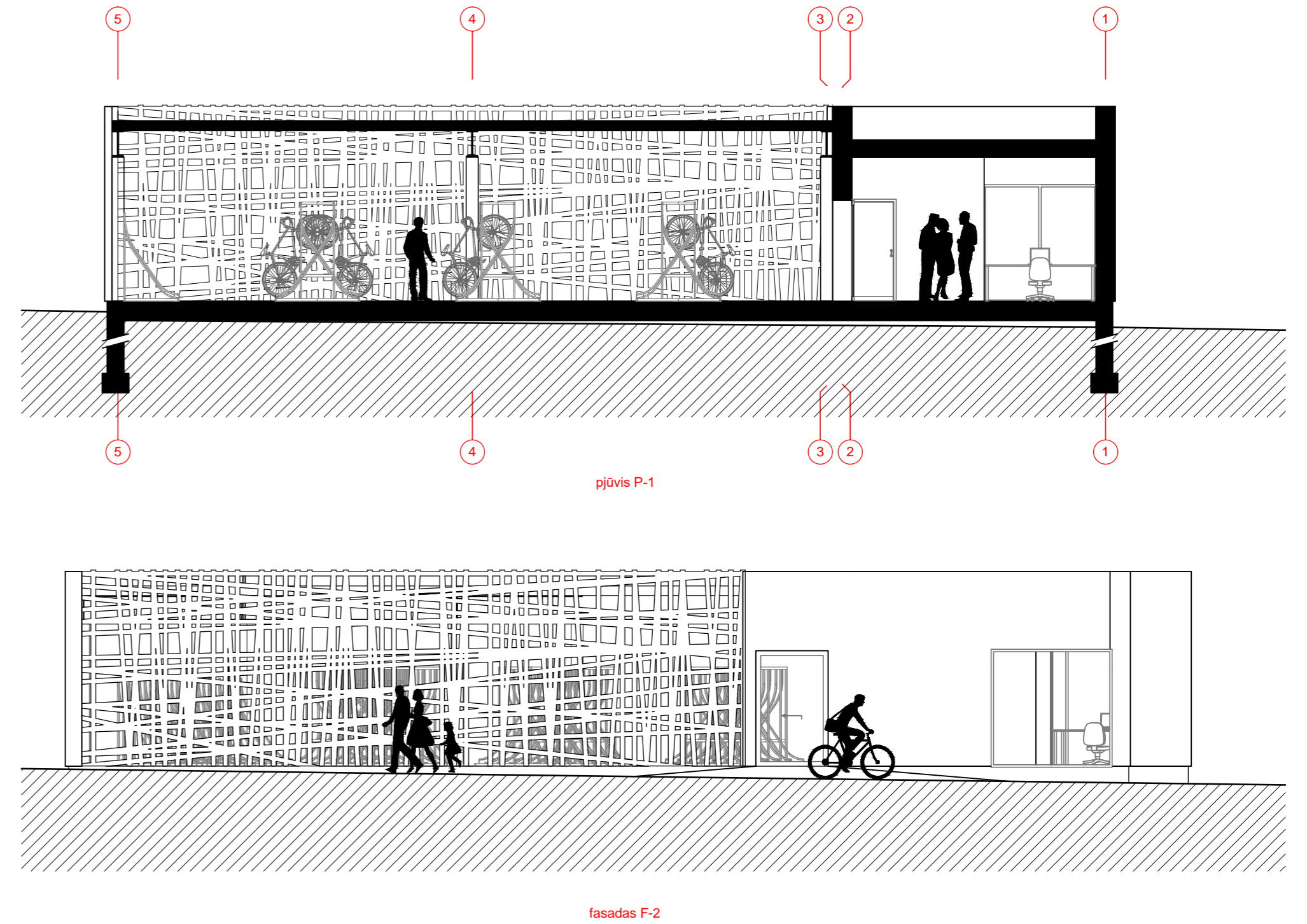
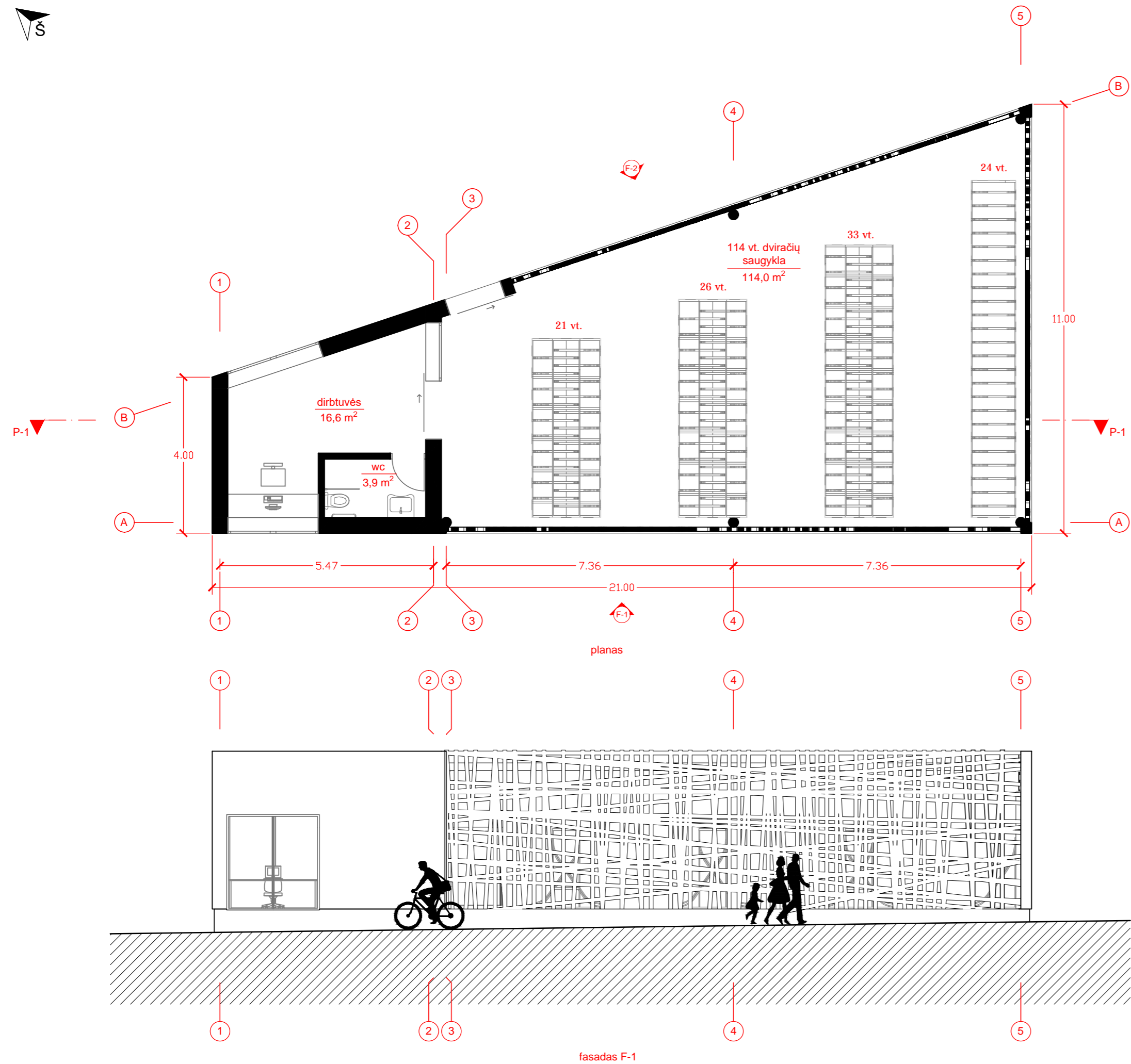
M 1:500

0 5 10 20 50 m

**SUTARTINIAI ŽENKLAI:**

- darbų riba
- sklypų ribos
- A viešojo transporto stotelė
- esami ir numatomi dviračių takai

KVAL. PATV. DOK. NR.	 <b>VILNIAUS PLANAS</b>		Projekto pavadinimas <b>Multimodaliųjų kompleksinių aikštelių Antakalnio g. 130 ir Lizdeikos gatvėse įrengimo projektiniai pasiūlymai</b>		
	ARCH	Sima Balčiūtė	Statinio numeris ir pavadinimas, dokumento pavadinimas		Laida
LT	Užsakovas <b>Vilniaus miesto savivaldybė</b>		Dokumento žymuo <b>VP 17.222-PP-01-EBB</b>		0
			Lapas	Lapų	
			1	1	




M 1:100				
0 1 2 5 10 m				
KVAL. PATV. DOK. NR.			Projekto pavadinimas	
ARCH	Sima Balčiūtė	Multimodalinių kompleksinių aikštelių Antakalnio g. 130 ir Lizdeikos gatvėse įrengimo projektiniai pasiūlymai		
		Statinio numeris ir pavadinimas, dokumento pavadinimas		Laida
		DVI RAČIŲ SAUGYKLA SU DVI RAČIŲ TAISYMO DIRBTUVE IR NUOMOS PUNKTU		0
		M 1:100		
LT	Užsakovas	Dokumento žymuo		Lapas
	Vilniaus miesto savivaldybė	VP17.222-PP-01-DS		Lapų
				1 1



	KVAL. PATV. DOK. NR.			Projekto pavadinimas Multimodalinių kompleksinių aikštelių Antakalnio g. 130 ir Lizdeikos gatvėse įrengimo projektiniai pasiūlymai		
		ARCH	Sima Balčiūtė	Statinio numeris ir pavadinimas, dokumento pavadinimas VIZUALIZACIJA nr. 1		Laida 0
LT	Užsakovas	Vilniaus miesto savivaldybė		Dokumento žymuo VP17.222-PP-01-VIZ1	Lapas	Lapų
					1	1



KVAL. PATV. DOK. NR.			Projekto pavadinimas		
			Multimodalinių kompleksinių aikštelių Antakalnio g. 130 ir Lizdeikos gatvėse įrengimo projektiniai pasiūlymai		
	ARCH	Sima Balčiūtė	Statinio numeris ir pavadinimas, dokumento pavadinimas		Laida
			VIZUALIZACIJA nr. 2		0
LT	Užsakovas Vilniaus miesto savivaldybė		Dokumento žymuo		Lapas
			VP17.222-PP-01-VIZ2		Lapų 1