

**UAB "VAKARŲ REGIONO PROJEKTAI"**

Vytauto g. 120-7, Palanga

Tel. 8 698 83701. el.paštas: rgpalanga@gmail.com

<b>PROJEKTO PAVADINIMAS:</b>	Gyvenamojo namo, Liepojos g. 2, Klaipėdoje, kapitalinio remonto projektas, keičiant buto Nr. 1 (unikalus Nr. 2198-7002-4017:0001) paskirtį iš gyvenamosios į gydymo ir sujungiant su patalpa Nr. 2 (unikalus Nr. 2198-7002-4017:0002). Projektinis pasiūlymas
<b>STATYTOJAS:</b>	UAB „Maksydentas“
<b>STATYBOS VIETA:</b>	Liepojos g. 2, Klaipėda (patalpose Nr. 2-1 ir Nr. 2-2)
<b>SATYBOS RŪŠIS:</b>	Kapitalinis remontas
<b>ESAMA PASTATO PASKIRTIS:</b>	Gyvenamoji paskirtis ( 6.3, trijų ir daugiau butų (daugiabučiai) pastatai)
<b>ESAMA PATALPŲ PASKIRTIS:</b>	Gyvenamoji (6.3), Gydymo (7.12)
<b>PROJEKTUOJAMA PATALPOS (-Ų) NAUDOJIMO PASKIRTIS:</b>	Gydymo paskirtis (7.12)
<b>STATINIO KATEGORIJA:</b>	Ypatingasis
<b>DARBO STADIJA:</b>	Projektinis pasiūlymas
<b>PROJ. VADOVĖ:</b>	architektė Iveta Švambarienė PV atestato Nr. A1873

## PROJEKTINIŲ PASIŪLYMŲ DOKUMENTŲ SUDĖTIES ŽINIARAŠTIS

Lapų sk.	Dokumento žymuo	Dokumento pavadinimas	Pastabos	Lapo Nr.
		<b>Projektiniai pasiūlymai</b>		
1		Projekto dokumentų sudėties žiniaraštis		2
2		Aiškinaamasis raštas		3-4
		Projektiniai pasiūlymai		5-6
		<b>Statytojo pateikiami dokumentai</b>		
2		Nekilnojamojo turto registro centrinio duomenų banko išrašai		7-8
9		Kadastrinių matavimų bylos		9-17
1		Sutikimas UAB „Maksydentas“ savo vardu viešinti PP		18
9		Daugiabučio gyvenamojo namo butų savininkų susirinkimo protokolas		19-27
4		Namo butų savininkų sąrašas		28-31
		<b>Kiti dokumentai</b>		
2		Projektinių pasiūlymų rengimo užduotis		32-33
1		Įgaliojimas suvesti PP į „Infostatybą“		34
1		Įmonės registravimo pažymėjimas		35
1		Projekto vadovo kvalifikacijos atestatas		36
1		Projekto vadovo paskyrimas		37
3		Projektuotojo civilinės atsakomybės draudimas		38-40

## **PROJEKTINIAI PASIŪLYMAI AIŠKINAMASIS RAŠTAS**

**Projekto pavadinimas:** Gyvenamojo namo, Liepojos g. 2, Klaipėdoje, dalies kapitalinio remonto projektas, keičiant buto Nr. 1 paskirtį iš gyvenamosios į gydymo ir sujungiant su patalpa Nr. 2.

**Statybos vieta:** Liepojos g. 2, Klaipėda (patalpose 2-1 ir 2-2).

**Statytojas:** UAB „Maksydentas“.

**Projekto vadovė:** Iveta Švambarienė (A1873)

**Statybos rūšis:** Kapitalinis remontas

**Statinio paskirtis:** Gyvenamoji paskirtis (6.3).

**Statinio kategorija:** Ypatingasis

**Esama patalpų paskirtis:** Liepojos g. 2-1 – gyvenamoji paskirtis (6.3); Liepojos g. 2-2 - gydymo paskirtis (7.12).

**Būsima patalpų paskirtis:** Liepojo g. 2-1 ir 2-2 - gydymo paskirtis (7.12).

**Projekto etapas:** Projektiniai pasiūlymai

### **Projektinių pasiūlymų tikslas:**

Informuoti visuomenę apie visuomenei svarbaus statinio dalies paskirties keitimą.

### **Projektiniai sprendiniai:**

Gyvenamojo namo, adresu Liepojos g. 2, Klaipėda, bute Nr. 1 bus keičiama paskirtis iš gyvenamosios į gydymo ir sujungiama su negyvenama patalpa Nr. 2 (esamu stomatologijos kabinetu).

Planuojamose patalpose bus įrengtas bendras stomatologijos kabinetas.

Gautas gyvenamojo namo butų savininkų daugumos sutikimas (protokolas pridedamas byloje).

Bus vykdomi kapitalinio remonto darbai - sujungiamos ir perplanuojamos patalpos Liepojos g. 2-1 ir 2-2. Stomatologijos kabinete numatoma registratūra, trys atskiri kabinetai, iš kurių vienas (arčiausiai įėjimo) bus pritaikytas žmonėms su negalia, rentgeno patalpa, sterilizacinė, sanmazgas (pritaikytas žmonėms su negalia), pagalbinė ir personalo patalpos.

Patekimas į patalpas bus per esamą įėjimą į stomatologijos kabinetą Liepojos g. 2-2. Esami laiptai su stogeliu bus griaujami – bus įrengiami metaliniai, lengvų konstrukcijų (ažūriniai) laiptai, juos pritaikant žmonėms su negalia – įrengiamas pandusas (pagal STR 2.03.01:2001 „Statiniai ir teritorijos. Reikalavimai žmonių su negalia reikmėms). Įrengus laiptus ir pandusą, statytojo lėšomis bus sutvarkytas gerbūvis (vietoje, kur vyks darbai).

Pastato fasado apdaila ties numatomu stomatologijos kabinetu - esama, nekeičiama.

Ant išorinės sienos bus įrengiamas oro kondicionierius (preliminari vieta pažymėta PP brėžinyje ir fasade).

Žemės sklypas nėra registruotas (suformuotas, pagal Klaipėdos miesto savivaldybės 2013-05-07 įsakymu Nr. AD1-1095 patvirtintą detalųjį planą). Automobilių parkavimas galimas šalia gyvenamojo namo esančioje bendroje kiemo automobilių aikštelėje arba šalia įėjimo suformuotoje aikštelėje (suderintoje ir įrengtoje pagal statybos leidimą Stomatologijos kabinetui Liepojos g. 2-2, Klaipėda).

Ant fasado esama reklama nebus keičiama.

### **Planuojamų patalpų konstrukcinė schema:**

Bus rengiamas atskiras konstrukcijų dalies projektas.

Naujos pertvaros montuojamos lengvų konstrukcijų.

Kabinetuose, koridoriuje, sanmazge, rentgeno, sterilizacinės ir pagalbinėje patalpose sienos ir lubos bus dažomos plaunamais dažais. Registratūroje ir personalo patalpoje – lubos bus dažomos plaunamais dažais, sienos tapetuojamos viniliniiais, flyzelino pagrindu tapetais, atspariais valymui. Sienos, prie kurių numatoma tvirtinti santechninius įrenginius, bus padengtos drėgmei atspariomis

medžiagomis. Patalpų grindų danga – akmens masės plytelės.

Langai – esami, nekeičiami (keičiama tik lango – vitrinės dalis ties įėjimu, numatant duris, kurios bus pritaikytos žmonėms su negalia): plastikiniai, baltos spalvos.

Apdailai ir statybos gaminiams turi būti naudojamos naujos medžiagos, turinčios Lietuvos Respublikos sertifikatą.

### **Trečiųjų asmenų apsauga:**

Trečiųji asmenys neturės jokio neigiamo poveikio numatomam stomatologijos kabinetui įrengti, neviršijama jokių normatyviniais dokumentais nustatytų leistinų ribų.

Planuojamų patalpų poveikis tretiesiems asmenims bus toks, kad įrengta patalpų visuma, ją naudojant ir prižiūrint, trečiųjų asmenų gyvenimo ir veiklos sąlygas nepablogins, palyginus su sąlygomis, kurias jie turėjo iki tol. Suprojektuotos patalpos turi būti naudojamos pagal paskirtį.

### **Inžinerinė įranga:**

Patalpos prijungtos prie miesto centralizuotų inžinerinių tinklų. Visi tinklai tvarkomi tik patalpų viduje:

1. Vandentiekio, buitinės nuotekynės tinklai - esami įvadai į pastatą. Kiekviename kabinete įrengiamos atskiros naujos kriauklės.

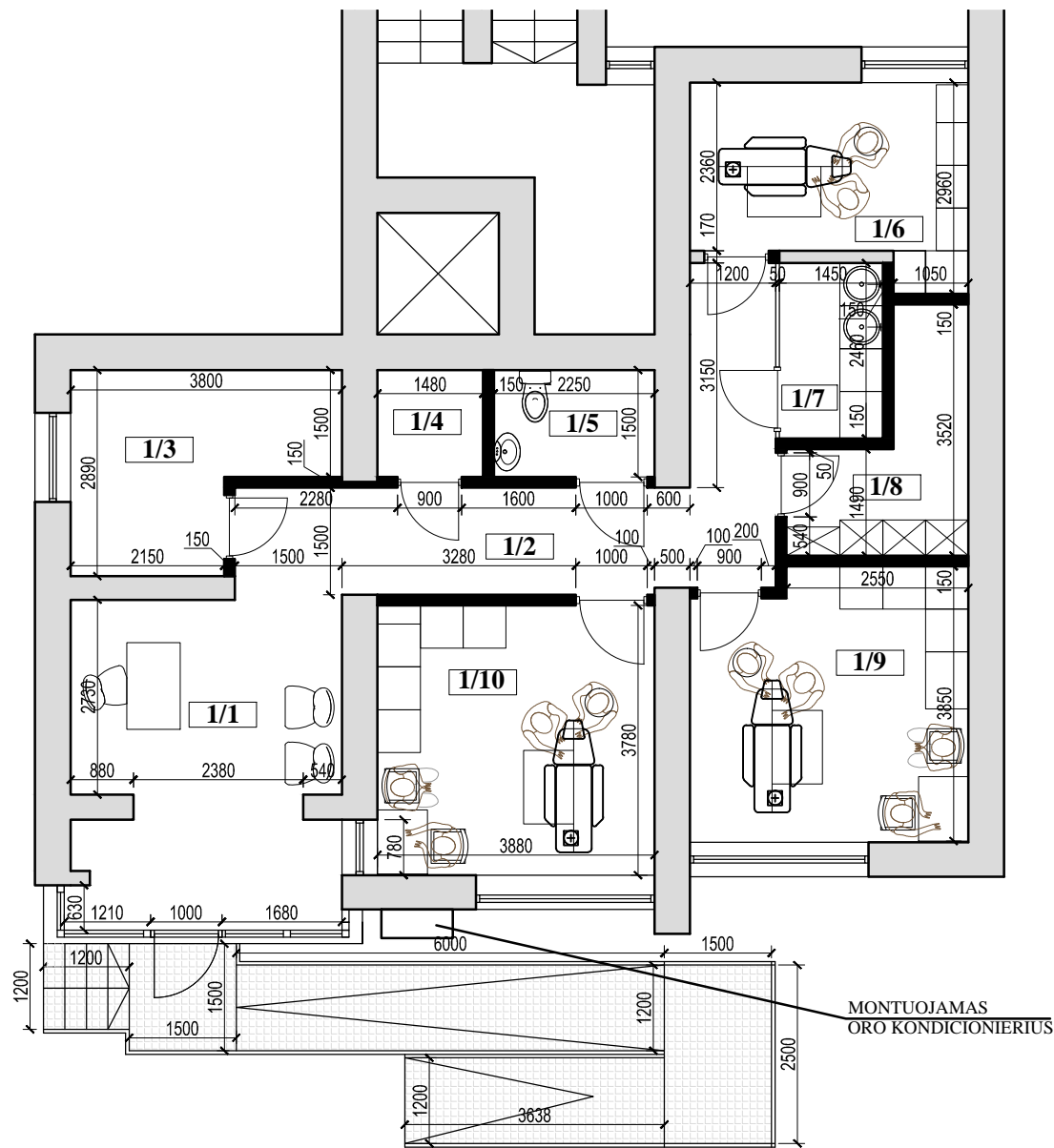
2. Elektros tinklai - esamas įvadas į pastatą. Elektros laidai vedžijami tik esamose patalpose.

3. Šildymas – esamas centralizuotas iš miesto tinklų.

Vėdinimas – – natūralus ir pro esamus ventiliacinius kanalus: kabinetuose bus varstomi langai (durys), iš sanmazgo bus įrengtas priverstinis oro ištraukimas ventiliatoriumi, nuvedant į esamą vėdinimo kanalą.

Paruošė

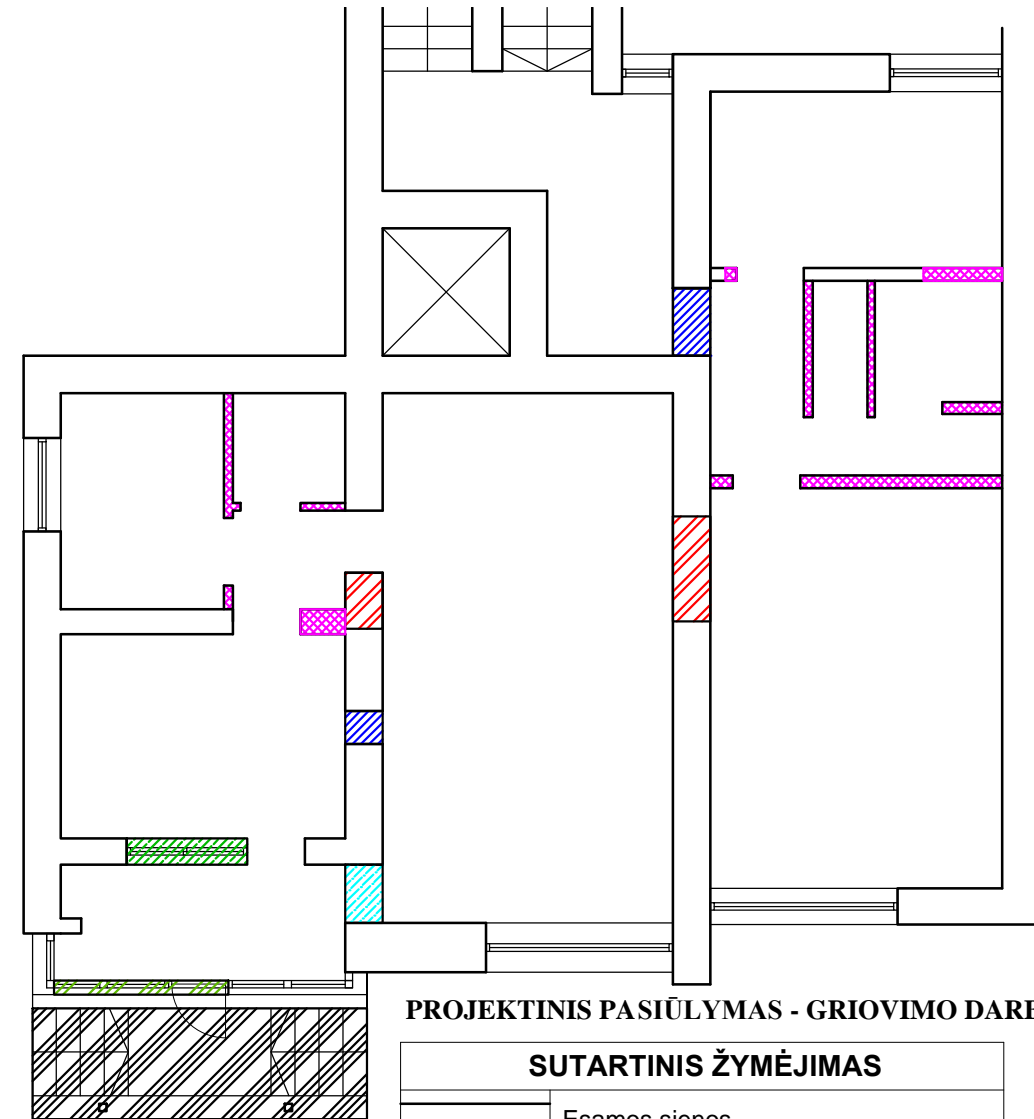
PV architektė Iveta Švambarienė A1873



SUTARTINIS ŽYMĖJIMAS	
[Grey fill]	Esamos sienos ir pertvaros
[Black fill]	Naujos pertvaros
[Grid pattern]	Metaliniai, ažūriniai, lengvų konstrukcijų laiptai

**STOMATOLOGIJOS KABINETO PATALPŲ EKSPLIKACIJA**

1/1	REGISTRATŪRA	17.10 m <sup>2</sup>
1/2	KORIDORIUS	15.09 m <sup>2</sup>
1/3	PERSONALO PATALPA	8.69 m <sup>2</sup>
1/4	RENTGENAS	2.22 m <sup>2</sup>
1/5	WC	3.38 m <sup>2</sup>
1/6	KABINETAS	9.83 m <sup>2</sup>
1/7	STERILIZACINĖ	3.57 m <sup>2</sup>
1/8	PAGALBINĖ PATALPA	5.93 m <sup>2</sup>
1/9	KABINETAS	14.49 m <sup>2</sup>
1/10	KABINETAS	14.67 m <sup>2</sup>
PAGRINDINIS PLOTAS		76.97 m <sup>2</sup>
PAGALBINIS PLOTAS		18.00 m <sup>2</sup>
BENDRAS PLOTAS		94.97 m <sup>2</sup>



**PROJEKTINIS PASIŪLYMAS - GROVIMO DARBAI**

SUTARTINIS ŽYMĖJIMAS	
[White fill]	Esamos sienos
[Pink fill]	Griaunamos pertvaros
[Red diagonal lines]	Griaunama laikančios sienos dalis
[Blue diagonal lines]	Užmūrijama anga
[Cyan diagonal lines]	Užmūrijama angos dalis
[Green diagonal lines]	Griaunama sienos dalis (lango vietoje)
[Hatched pattern]	Griaunami esami laiptai
[Green diagonal lines]	Keičiamos įėjimo durys

**PROJEKTINIS PASIŪLYMAS**

Planuojama:

- Esamo buto patalpose, adresu Liepojos g. 2-1, Klaipėda, bus keičiama paskirtis iš gyvenamosios į gydymo. Patalpos Liepojos g. 2-1 ir Liepojos g. 2-2 (esamas stomatologijos kabinetas), bus sujungiamos ir įrengiamas vienas stomatologijos kabinetas.
- Bus atliekamas kapitalinis remontas. Bus kertama anga praėjimui laikančioje sienoje tarp numatomų sujungti patalpų bei platinama anga koridoriaus vietoje. Bus griaunamos senos pertvaros bei sumontuotos naujos, racionalesniam patalpų išplanavimui.
- Esami įėjimo laiptai į esamą stomatologijos kabinetą bus keičiami naujais, kurie bus pritaikyti žmonėms su negalia. Ant išorinės sienos bus įrengiamas oro kondicionierius.
- Įrengus laiptus ir pandusą žmonėms su negalia, statytojo lėšomis bus sutvarkytas gerbūvis (vietoje, kur vyks darbai).

Projektuotojas		UAB "VAKARŲ REGIONO PROJEKTAI"			Objektas GYVENAMOJO NAMO, Liepojos g. 2, Klaipėdoje, KAPITALINIO REMONTO PROJEKTAS, KEIČIANT BUTO Nr. 1 (unikalus Nr. 2198-7002-4017:0001) PASKIRTĮ IŠ GYVENAMOSIOS Į GYDYMO IR SUJUNGIANT SU PATALPA Nr. 2 (unikalus Nr. 2198-7002-4017:0002). PROJEKTINIS PASIŪLYMAS		
Atestato Nr.	Pareigos	Vardas, pavardė	Parašas	Data	Statiny		
A1873	PV	I. Švambarienė			GYVENAMASIS NAMAS		
A1873	Arch.	I. Švambarienė					
					Brėžinys	PATALPŲ GROVIMO PLANAS M 1:100, PROJEKTUOJAMO STOMATOLOGIJOS KABINETO PLANAS M 1:100	Laida
							0
Projekto stadija	Statytojas				Žymuo	Lapas	Lapų
PP	UAB „Maksydentas“				18-21- PP	PP1	