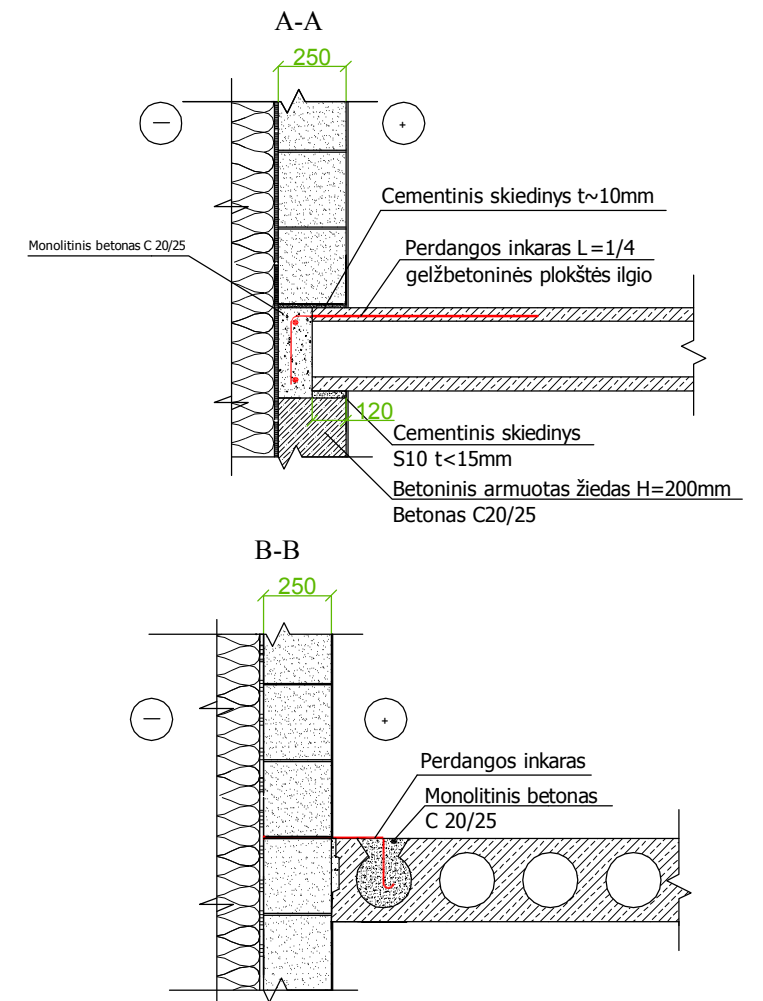


PERDANGOS PLOKŠČIŲ INKARAVIMAS



1. Perdangos plokštės remti ant armuoto betoninio žiedo. Armatūra 4 Ø 14 S400. Rišamoji Ø 5 VR-1, kas 200mm. Betonas C 20/25.
2. Plokštės tarpusavyje inkaruoti pagal gamyklos gaminančios plokštės rekomendacijas.

		Projektas	
		Brėžinys	Laida
			0
Statytojas		Žymuo	Lapas
			Lapų
			1
			1