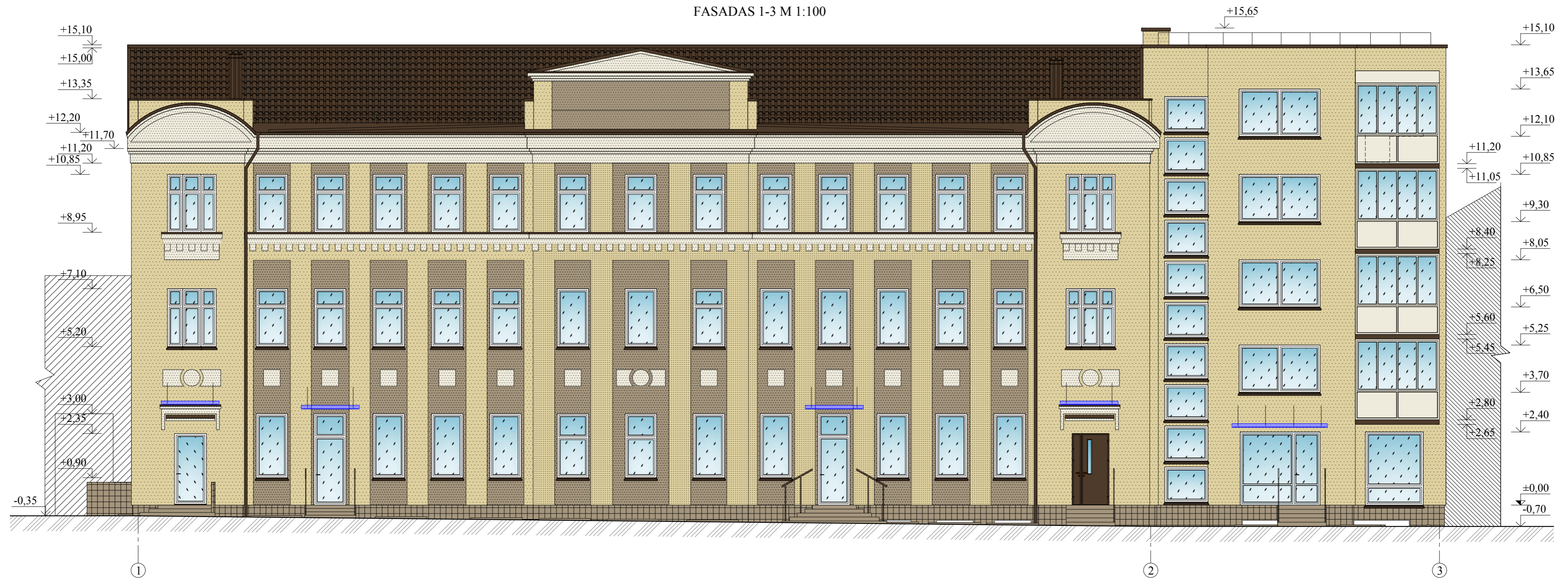


FASADAS 1-3 M 1:100



FASADAS E-A M 1:100



ŽYMĖJIMŲ LENTELĖ	
Žymėjimas	Pavadinimas
	DEKORATYVINIS TINKAS, SPALVA - DRAMBLIO KAULO (RAL 1014)
	DEKORATYVINIS TINKAS, SPALVA - PILKA SMĖLIO (RAL 1019)
	DEKORATYVINIS TINKAS, SPALVA - KREMINĖ (RAL 9001)
	AKMENS MASĖS PLYTELĖS, SPALVA - PILKA SMĖLIO (ARTIMA RAL 1019)
	PROFILIUOTI SKARDOS LAKŠTAI, SPALVA - RUDA (ARTIMA RAL 8028)

PASTABOS:

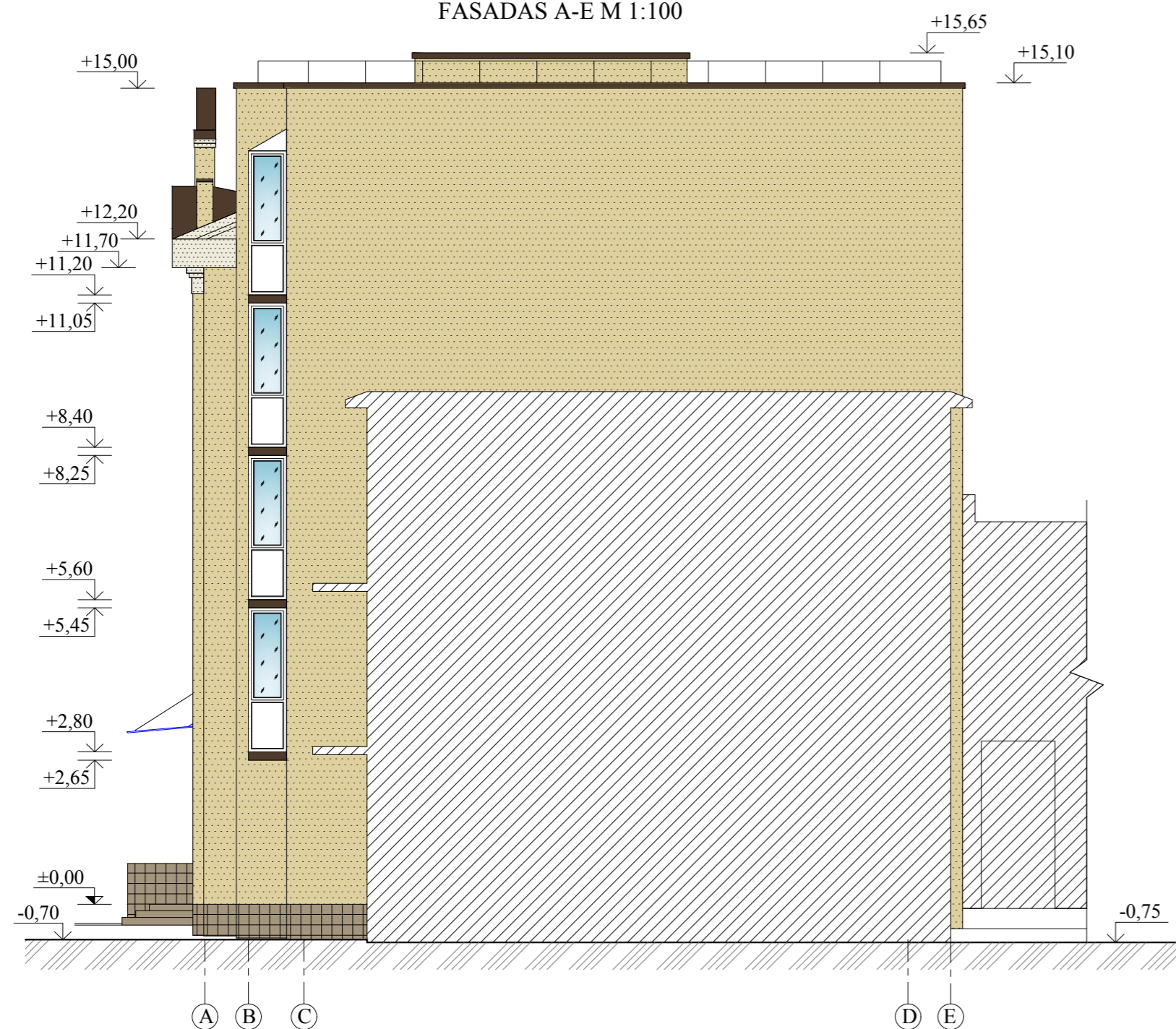
- PASTATO FASADO APDAILA ĮRENGIAMA IŠ IŠORINĖS TINKUOJAMOS SUDĖTINĖS FASADINĖS SISTEMOS;
- PASTATO GALINĖS SIENOS (AŠYSE 1 IR 3) IR SIENOS IŠ KIEMO PUSĖS (AŠYSE D IR E) APŠILTINAMOS IŠ LAUKO PUSĖS. NAUJOSIOS PASTATO DALIES LAUKO SIENOS IŠ STOTIES GATVĖS PUSĖS (AŠYSE B, C IR 2) APŠILTINAMOS IŠ LAUKO PUSĖS.
- PASTATO SENOSIOS DALIES LAUKO SIENA, Į STOTIES GATVĖS PUSĖ (AŠYJE A) APŠILTINAMA IŠ VIDAUŠ. IŠ LAUKO ĮRENGIAMS TIK TERMO TINKAS IŠSAUGANT VISAS ESAMOS ARCHITEKTŪRINES DETALES.
- ŠLAITINIO STOGO APSKARDINIMO, LIETLOVIŲ SU LIETVAMZDŽIAIS, BALKONŲ TUREKLŲ, PARAPETO APSKARDINIMO, PARAPETO TVORELĖS IR LAUKINIŲ PALANGIŲ SPALVA - RUDA, ARTIMA RAL 8028;
- LANGŲ PROFILIŲ SPALVA - BALTA;
- BALKONŲ ĮSTIKLINIMŲ PROFILIŲ SPALVA - BALTA;
- LAUKO DURŲ SPALVA - RUDA, ARTIMA RAL 8028;
- PASTATO PASKIRTIS - 6.3 GYVENAMOSIOS PASKIRTIES (TRIJŲ IR DAUGIAU BUTŲ (DAUGIABUČIAI) PASTATAI);
- AUKŠČIAI NURODYTI - METRAIS;
- MATMENYS NURODYTI - CM;

KVAL. PATV. DOK. NR.	GEDVALDA UAB "GEDVALDA" ĮMONĖS KODAS 303194015		STATINIO PROJEKTO PAVADINIMAS: DAUGIABUČIO GYVENAMOJO NAMO (6.3.) ŠIAULIUOSE, STOTIES G. 14, ATNAUJINIMO (MODERNIZAVIMO) PROJEKTAS		
37970	P. V.	G. ANGLICKAS	2018-04	DOKUMENTO PAVADINIMAS: FASADAS 1-3 M 1:100, FASADAS E-A M 1:100.	LAIKA
A 751	ARCH.	A. ADOMAITIENĖ	2018-04		0
LT	STATYTOJAS IR (ARBA) UŽSAKOVAS: AB "ŠIAULIŲ ENERGIJA"		DOKUMENTO ŽYMUO: 180301-PP_B-07		LAPAS LAPŲ
					1 1

FASADAS 3-1 M 1:100



FASADAS A-E M 1:100



ŽYMĖJIMŲ LENTELĖ

Žymėjimas	Pavadinimas
	DEKORATYVINIS TINKAS, SPALVA - DRAMBLIO KAULO (RAL 1014)
	DEKORATYVINIS TINKAS, SPALVA - PILKA SMĖLIO (RAL 1019)
	DEKORATYVINIS TINKAS, SPALVA - KREMİNĖ (RAL 9001)
	AKMENS MASĖS PLYTELĖS, SPALVA - PILKA SMĖLIO (ARTIMA RAL 1019)
	PROFILIUOTI SKARDOS LAKŠTAI, SPALVA - RUDA (ARTIMA RAL 8028)

PASTABOS:

- PASTATO FASADO APDAILA ĮRENGIAMA IŠ IŠORINĖS TINKUOJAMOS SUDĖTINĖS FASADINĖS SISTEMOS;
- PASTATO GALINĖS SIENOS (AŠYSE I IR 3) IR SIENOS IŠ KIEMO PUSĖS (AŠYSE D IR E) APŠILTINAMOS IŠ LAUKO PUSĖS. NAUJOSIOS PASTATO DALIES LAUKO SIENOS IŠ STOTIES GATVĖS PUSĖS (AŠYSE B, C IR 2) APŠILTINAMOS IŠ LAUKO PUSĖS.
- PASTATO SENOSIOS DALIES LAUKO SIENA, Į STOTIES GATVĖS PUSĖ (AŠYJE A) APŠILTINAMA IŠ VIDAUS. IŠ LAUKO ĮRENGIAMAS TIK TERMO TINKAS IŠSAUGANT VISAS ESAMOS ARCHITEKTŪRINES DETALES.
- ŠLAITINIO STOGO APSKARDINIMO, LIETLOVIŲ SU LIETVAMZDŽIAIS, BALKONŲ TURĖKLIŲ, PARAPETO APSKARDINIMO, PARAPETO TVORELĖS IR LAUKINIŲ PALANGIŲ SPALVA - RUDA, ARTIMA RAL 8028;
- LANGŲ PROFILIŲ SPALVA - BALTA;
- BALKONŲ ĮSTIKLINIMŲ PROFILIŲ SPALVA - BALTA;
- LAUKO DURŲ SPALVA - RUDA, ARTIMA RAL 8028;
- PASTATO PASKIRTIS - 6.3 GYVENAMOSIOS PASKIRTIES (TRIJŲ IR DAUGIAU BUTŲ (DAUGIABUČIAI) PASTATAI);
- AUKŠČIAI NURODYTI - METRAIS;
- MATMENYS NURODYTI - CM;

KVAL. PATV. DOK. NR.	GEDVALDA UAB "GEDVALDA" ĮMONĖS KODAS 303194015		STATINIO PROJEKTO PAVADINIMAS: DAUGIABUČIO GYVENAMOJO NAMO (6.3.) ŠIAULIUOSE, STOTIES G. 14, ATNAUJINIMO (MODERNIZAVIMO) PROJEKTAS		
37970	P. V.	G. ANGLICKAS	2018-04	DOKUMENTO PAVADINIMAS: FASADAS 3-1 M 1:100, FASADAS A-E M 1:100.	
A 751	ARCH.	A. ADOMAITIENĖ	2018-04		
LT	STATYTOJAS IR (ARBA) UŽSAKOVAS: AB "ŠIAULIŲ ENERGIJA"		DOKUMENTO ŽYMUO: 180301-PP_B-08		
				LAPAS	LAPŲ
				1	1