

gyvenamojo namo eksplikacija

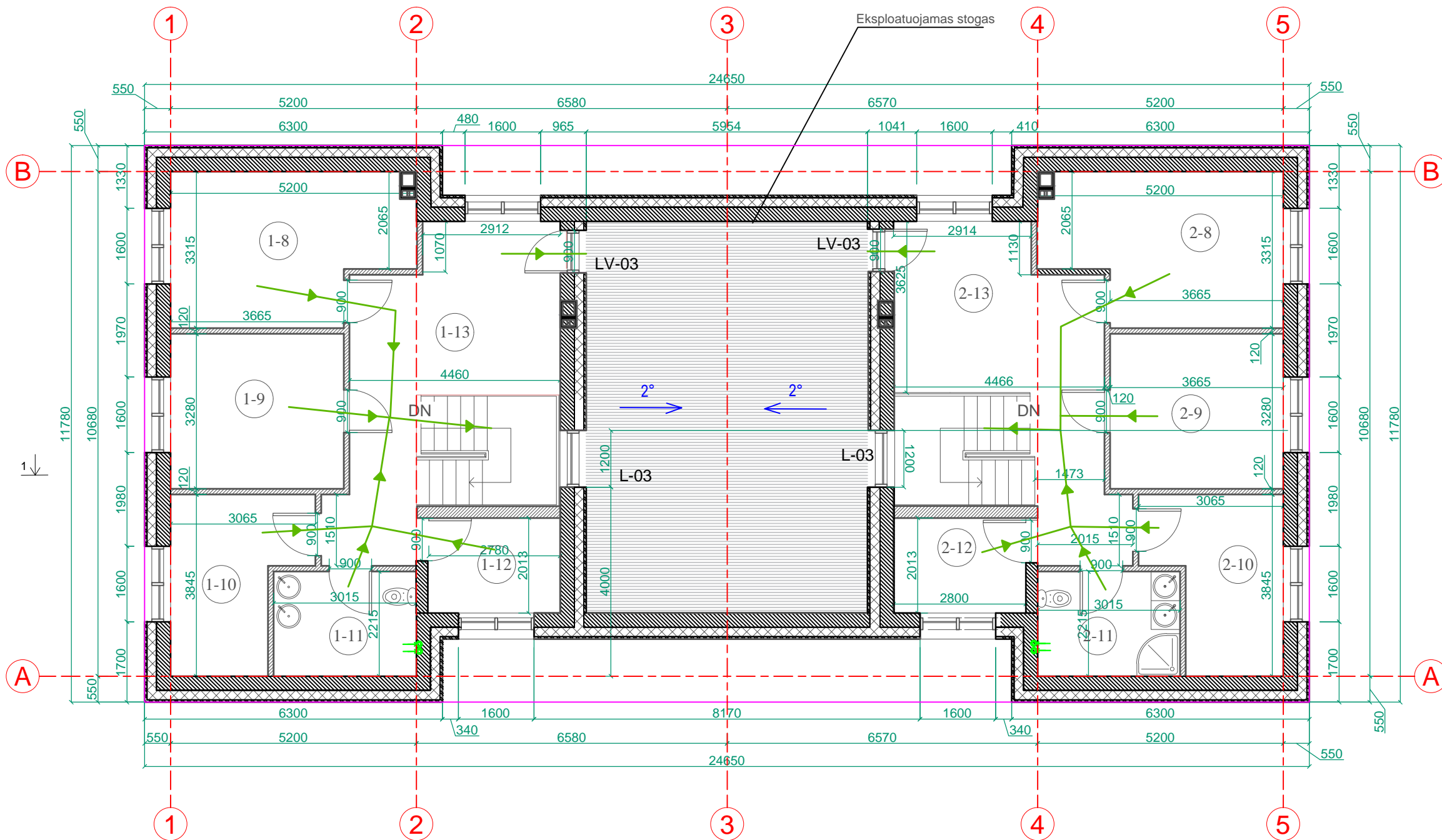
Nr.	Pavadinimas	Plotas
1-1	Tambūras	5.62 m ²
1-2	San. mazgas	3.87 m ²
1-3	Virtuvė	10.13 m ²
1-4	Svetainė	40.26 m ²
1-5	Darbo kambarys	9.52 m ²
1-6	Katilinė	6.87 m ²
1-7	Garažas	18.03 m ²
		94.27 m ²

gyvenamojo namo eksplikacija

Nr.	Pavadinimas	Plotas
2-1	Tambūras	5.62 m ²
2-2	San. mazgas	3.87 m ²
2-3	Virtuvė	10.13 m ²
2-4	Svetainė	40.26 m ²
2-5	Darbo kambarys	9.52 m ²
2-6	Katilinė	6.87 m ²
2-7	Garažas	18.03 m ²
		94.27 m ²

- Sutartiniai žymėjimai:
- įėjimai/išėjimai į namą
 - pagrindinis evakuacijos kelias
 - gesintuvas
 - dujų sūkio mūras
 - apšiltinimo sluoksnis - poliostrolas
 - klinkerio apdaila / tinkas
 - pertvaros
 - priešgaisrinė užtvara

EDGARAS LEPEŠKA, individualios veiklos pažyma Nr.640015				PROJEKTAS DVIEJŲ BUTŲ GYVENAMOJO NAMO (6.2.) DEIMĖS G. 16, KLAIPĖDA, STATYBOS PROJEKTAS		
M0005984	PV/Arch.	E. Lepeška	2017	BRĖŽINYS PIRMO AUKŠTO PLANAS, M1:100		LAIDA O
M0005984	PDV	A. Grabažius	2017			
KALBA	STATYTOJAS			BRĖŽINIO INDEKSAS	FORMATAS	LAPAS
LT	UAB "BNRG"			EDG-2017-09-25-TP- SA-01	A3	1
					LAPŲ	1

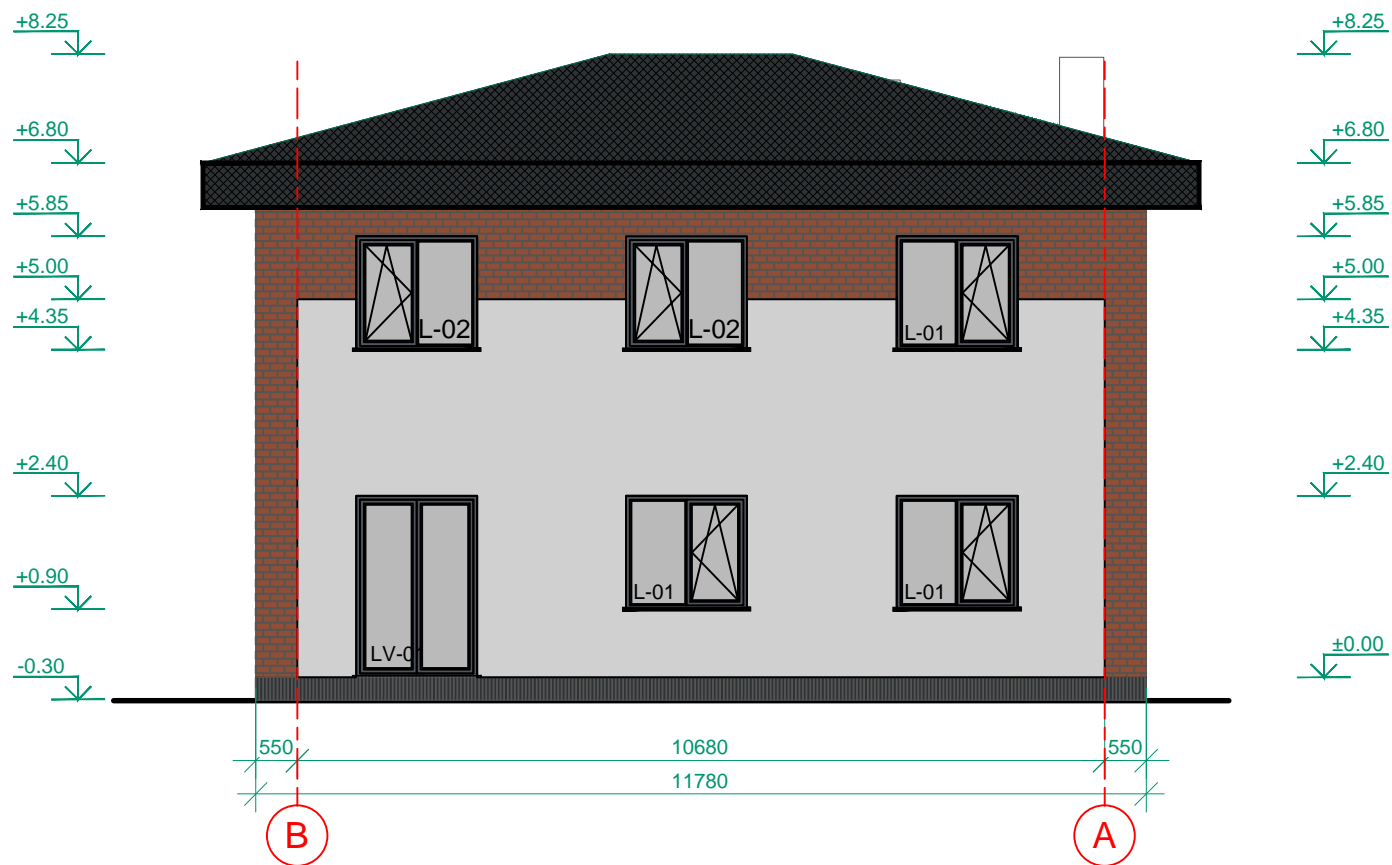
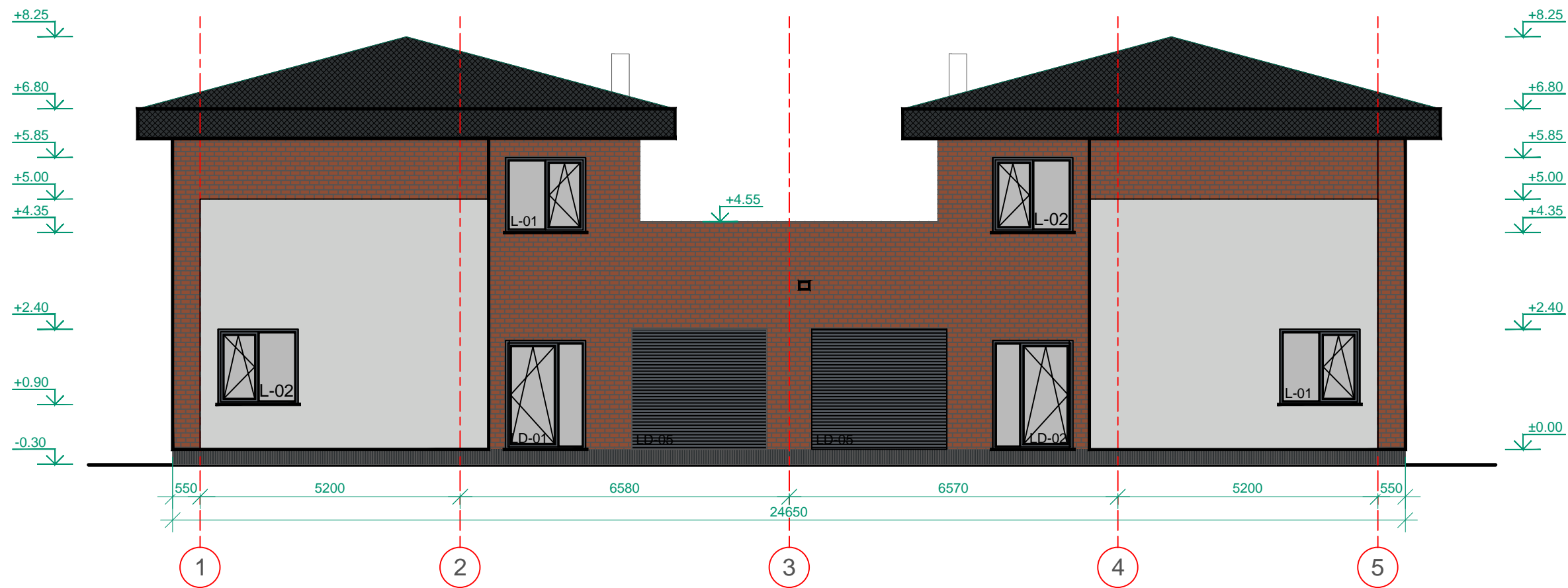


Gyvenamojo namo eksplikacija		
Nr.	Pavadinimas	Plotas
1-8	Kambarys	15.02 m ²
1-9	Kambarys	11.86 m ²
1-10	Kambarys	9.32 m ²
1-11	San.mazgas	6.65m ²
1-12	Drabužinė	5.61 m ²
1-13	Holas	27.87 m ²
		76.33 m ²

Gyvenamojo namo eksplikacija		
Nr.	Pavadinimas	Plotas
2-8	Kambarys	15.02 m ²
2-9	Kambarys	11.86 m ²
2-10	Kambarys	9.32 m ²
2-11	San.mazgas	6.65m ²
2-12	Drabužinė	5.61 m ²
2-13	Holas	27.87 m ²
		76.33 m ²

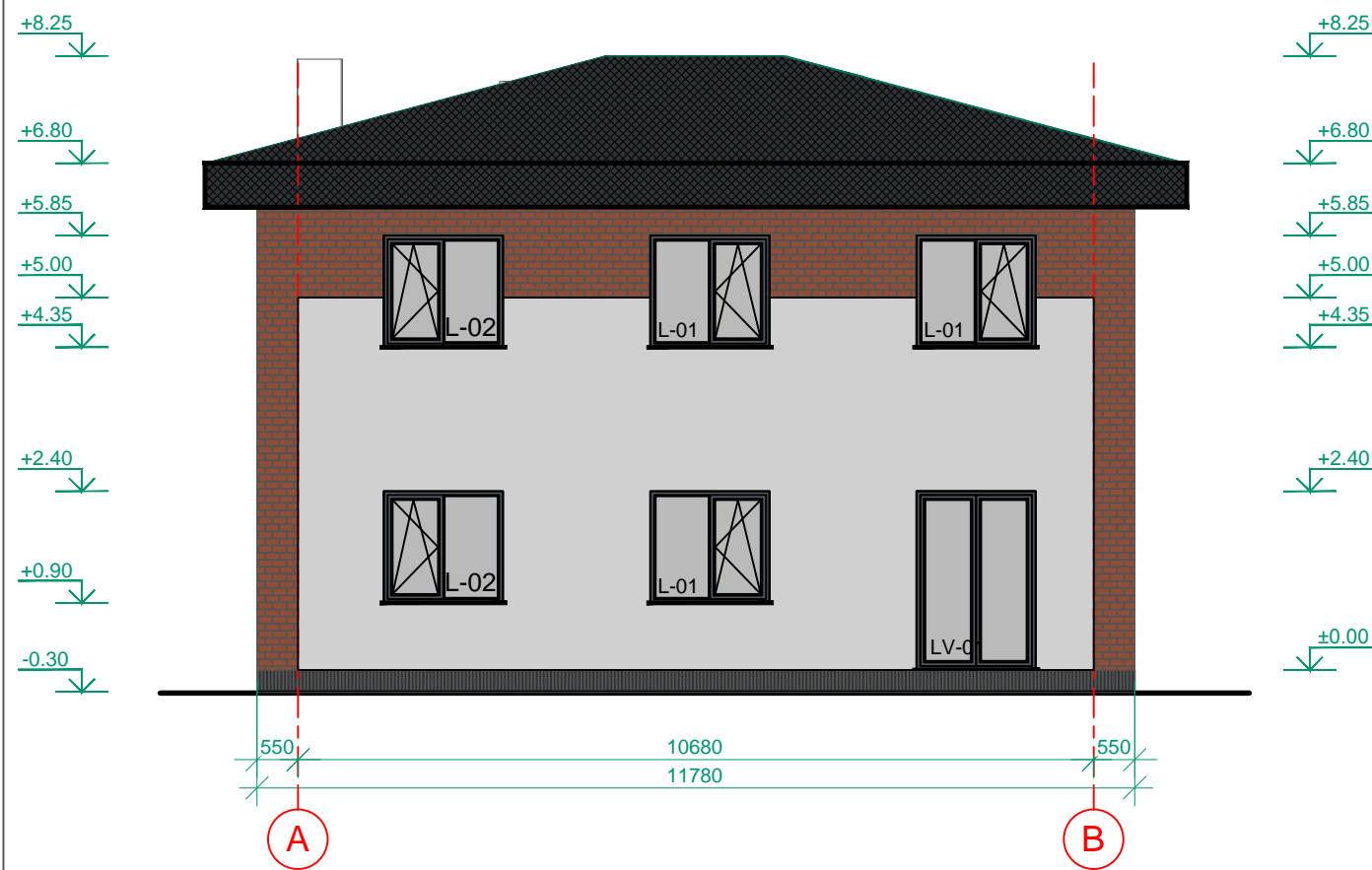
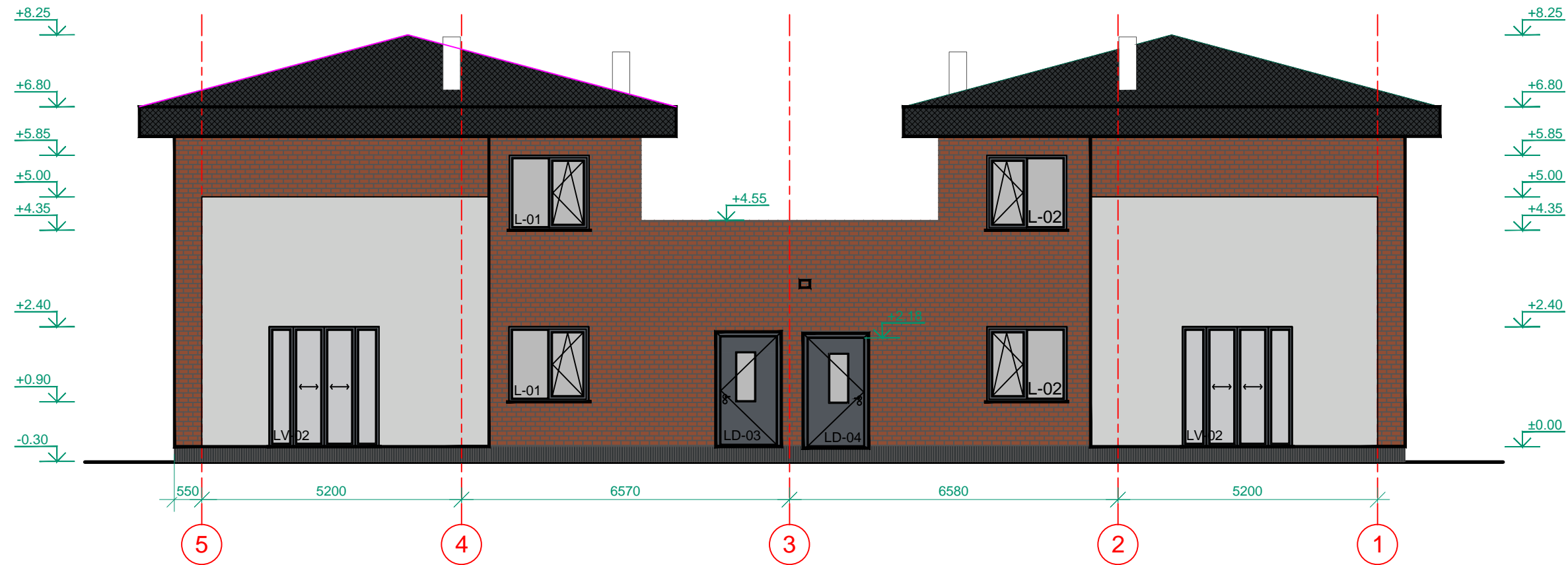
- Sutartiniai žymėjimai:
- ▲ įėjimai/išėjimai į namą
 - pagrindinis evakuacijos kelias
 - gesintuvai
 - ▨ dujų slinkio mūras
 - ▨ apšiltinimo sluoksnis - polistirolas
 - ▨ klinkerio apdaila / tinkas
 - ▨ pertvaros
 - ▨ priešgaisrinė užtvara

EDGARAS LEPEŠKA, individualios veiklos pažyma Nr.640015				PROJEKTAS DVIEJŲ BUTŲ GYVENAMOJO NAMO (6.2.) DEIMĖS G. 16, KLAIPĖDA, STATYBOS PROJEKTAS		
M0005984	PV/Arch.	E. Lepeška	2017	BRĖŽINYS MANSARDOS AUKŠTO PLANAS, M1:100		LAIDA O
M0005984	PDV	A. Grabažius	2017			
KALBA	STATYTOJAS			BRĖŽINIO INDEKSAS	FORMATAS	LAPAS
LT	UAB "BNRG"			EDG-2017-09-25-TP- SA-02	A3	1
				LAPŲ	1	



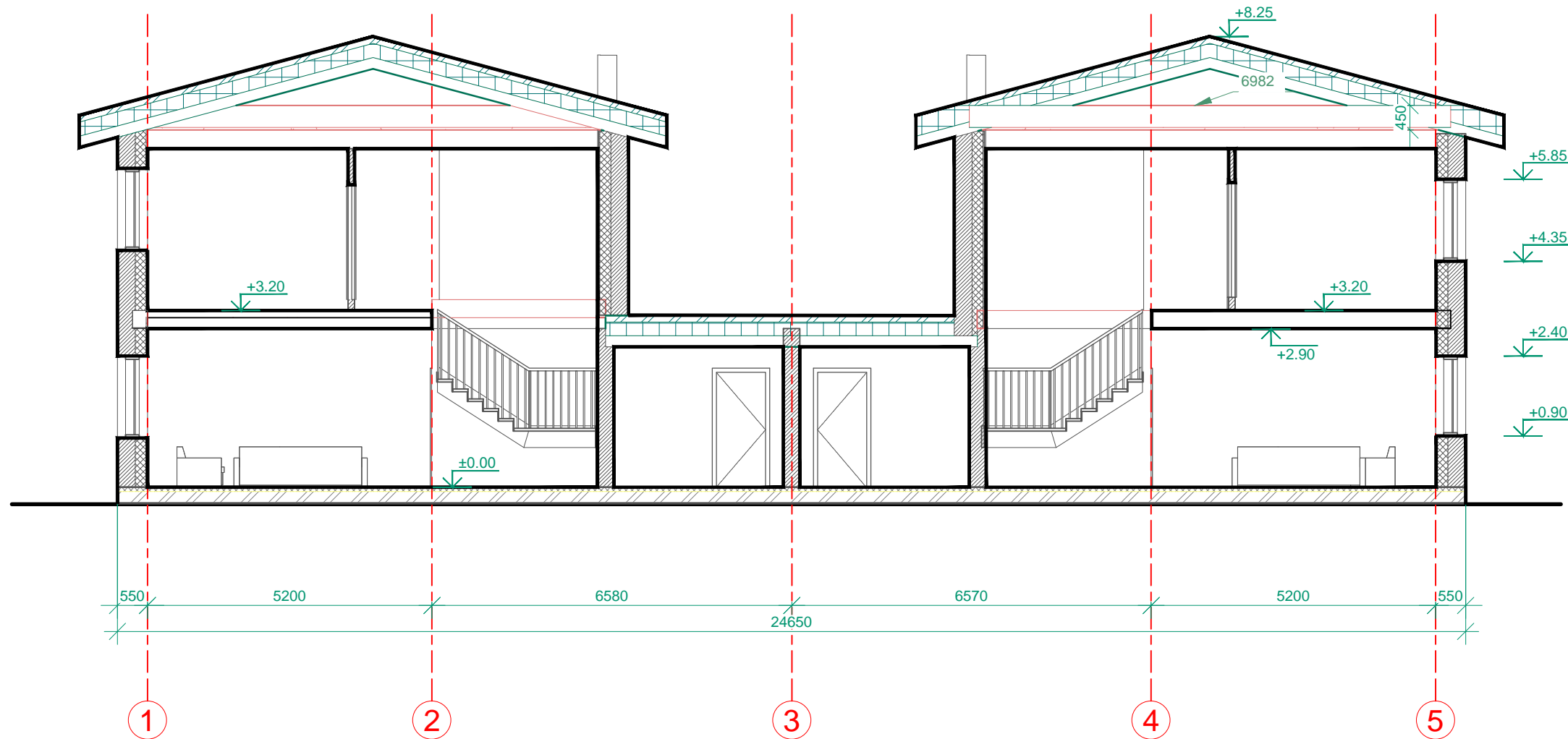
FASADO IŠORĖS APDAILOS MEDŽIAGOS	
	Cokolis - tinkuotas, spalva- Kreisel 24178 IV;
	Fasadas - tinkuotas, spalva - artima RAL7047;
	Fasadas - klinkerio plokštelės, spalva - artima klinkerio raud.
	Stogas - čerpės, spalva - artima RAL7021
	Kaminas - apskardintas, spalva - artima RAL7024
	Lietvamzdžiai - plastikiniai, spalva - artima RAL7024
	Palangės - skarda, spalva - artima RAL7024.

EDGARAS LEPEŠKA, individualios veiklos pažyma Nr.640015				PROJEKTAS DVIEJŲ BUTŲ GYVENAMOJO NAMO (6.2.) DEIMĖS G. 16, KLAIPĖDA, STATYBOS PROJEKTAS		
M0005984	PV/Arch.	E. Lepeška	2017	BRĖŽINYS FASADAI B-A IR 5-1, M1:100		LAIDA O
M0005984	PDV	A. Grabažius	2017			
KALBA	STATYTOJAS			BRĖŽINIO INDEKSAS		FORMATAS
LT	UAB "BNRG"			EDG-2017-09-25-TP- SA-03		LAPAS A3
						LAPAS 1
						LAPŲ 1

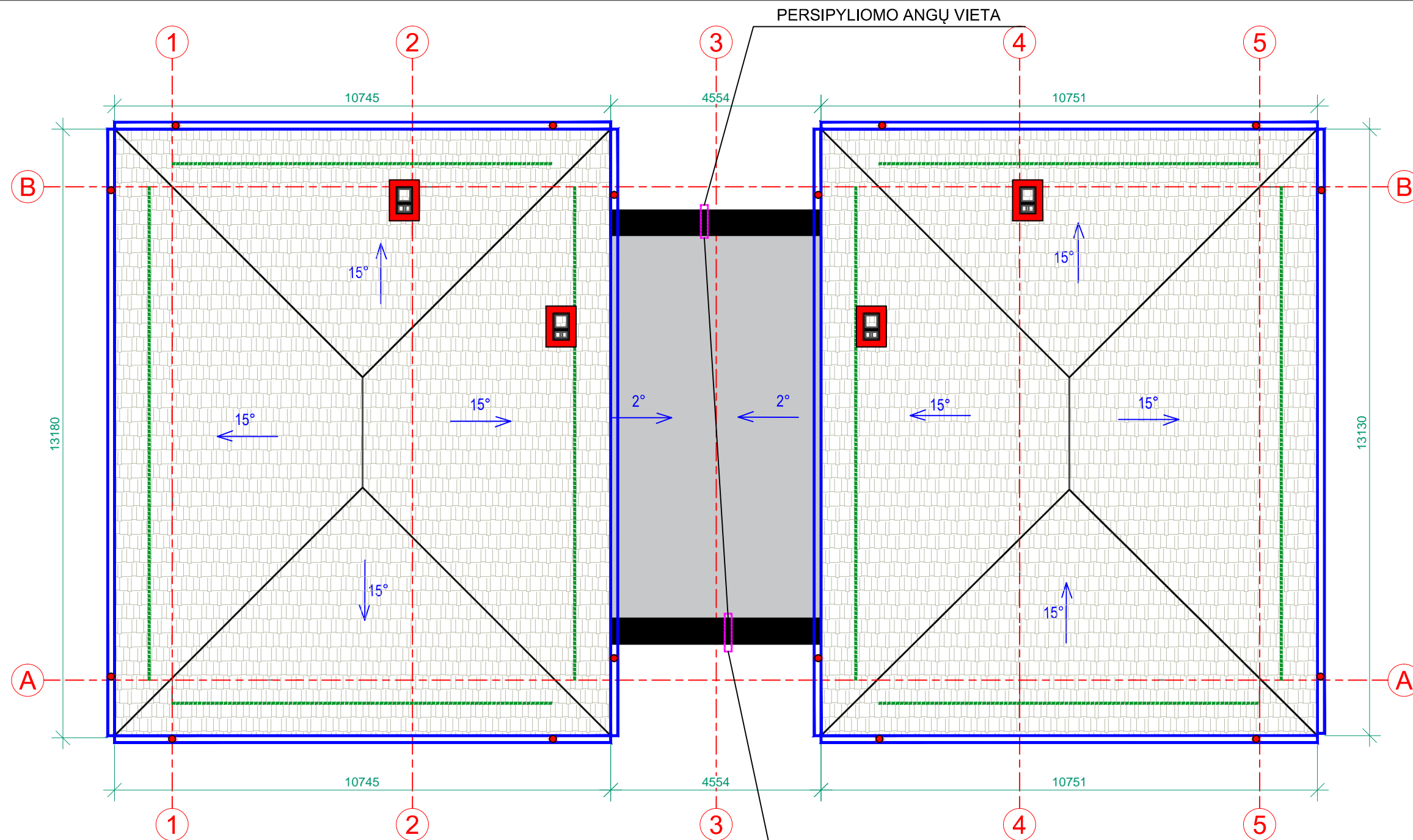


FASADO IŠORĖS APDAILOS MEDŽIAGOS	
	Cokolis - tinkuotas, spalva- Kreisel 24178 IV;
	Fasadas - tinkuotas, spalva - artima RAL7047;
	Fasadas - klinkerio plokštelės, spalva - artima klinkerio raud.
	Stogas - čerpės, spalva - artima RAL7021
	Kaminas - apskardintas, spalva - artima RAL7024
	Lietvamzdžiai - plastikiniai, spalva - artima RAL7024
	Palangės - skarda, spalva - artima RAL7024.

EDGARAS LEPEŠKA, individualios veiklos pažyma Nr.640015				PROJEKTAS DVIEJŲ BUTŲ GYVENAMOJO NAMO (6.2.) DEIMĖS G. 16, KLAIPĖDA, STATYBOS PROJEKTAS		
M0005984	PV/Arch.	E. Lepeška	2017	BRĖŽINYS FASADAI A-B IR 5-1, M1:100		LAIDA O
M0005984	PDV	A. Grabažius	2017			
KALBA	STATYTOJAS			BRĖŽINIO INDEKSAS	FORMATAS	LAPAS
LT	UAB "BNRG"			EDG-2017-09-25-TP- SA-04	A3	1
				LAPŲ	1	



EDGARAS LEPEŠKA, individualios veiklos pažyma Nr.640015				PROJEKTAS DVIEJŲ BUTŲ GYVENAMOJO NAMO (6.2.) DEIMĖS G. 16, KLAIPĖDA, STATYBOS PROJEKTAS		
M0005984	PV/Arch.	E. Lepeška	2017	BRĖŽINYS PJŪVIS 1-1, M1:100		LAIDA O
M0005984	PDV	A. Grabažius	2017			
KALBA	STATYTOJAS			BRĖŽINIO INDEKSAS	FORMATAS	LAPAS
LT	UAB "BNRG"			EDG-2017-09-25-TP- SA-05	A3	1
					LAPŲ	1



PASTABOS:

1. BRĖŽINYS NESKIRTAS MATUOTI;
2. DYDŽIAI NURODYTI CENTIMETRAIS, AUKŠČIAI - METRAIS;
3. MEDINES STOGO KONSTRUKCIJAS UGNIAATSPARINTI LR CERTIFIKUOTAI ANTIPIRENAIS;
4. STOGO VIETOS APLINK KAMINUS TURI BŪTI IŠ A1 ARBA A2 DEGUMO KLASIŲ STATYBOS PRODUKTŲ ARBA DENGTO TOKIASI STATYBOS PRODUKTAIS, NUO KAMINO SIENELIS VISOMIS KRYPTIMUS JOS TURI IŠSIKIŠTI NE MAŽIAU 25CM;
5. ANTENOS IR ĮVAIRIOS ATOTAMPOS TURI BŪTI TVIRTAI PRITVIRTINTOS PRIE STOGO PAGRINDO KONSTRUKCIJŲ. SKYLĖS STOGO DANGOJE TURI BŪTI UŽSANDARINTOS;
6. STOGO SANDŪROS PRIE SIENŲ IR KITŲ VERTIKALIŲ PAVIRŠIŲ TURI BŪTI PADENGTO SKARDA. SKARDA TURI BŪTI UŽLEISTA ANT VERTIKALIAUS PAVIRŠIAUS NE MAŽIAU KAIP 150 MM. PRIE VERTIKALIAUS PAVIRŠIAUS TVIRTINAMOS SKARDOS KRAŠTAS TURI BŪTI PATIKIMAI UŽSANDARINTAS, KAD Į STOGO KONSTRUKCIJOS NEPATEKTŲ VANDUO. ANT STOGO DANGOS SKARDA TURI BŪTI UŽLEISTA NE MAŽIAU KAIP 150 MM;
7. DŪMTRAUKIUOSE TURI BŪTI SUMONTUOTI ŽIEŽIRBŲ GAUDYTUVAI;
8. DRAUDŽIAMA NAUDOTI ŠVIESĄ ATSPINDINČIAS MEDŽIAGAS AR STOGO ELEMENTUS AERODRMŲ APSAUGOS ZONOSE.
9. STOGO ĮLAJOS TURI BŪTI ŠILDOMOS.

PERSIPYLIAMO ANGŲ VIETA

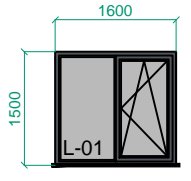
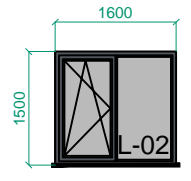
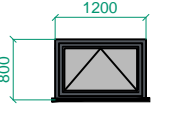
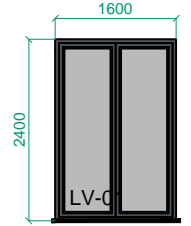
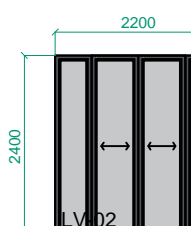
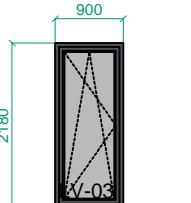
SUTARTINIAI PAŽYMĖJIMAI

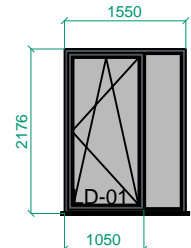
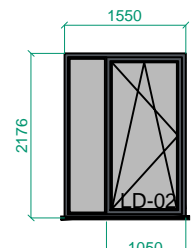
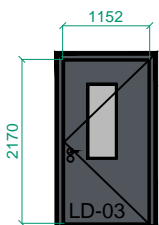
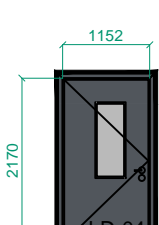
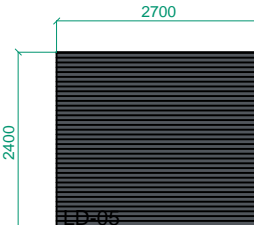
- SNIEGO GAUDYTUVAI
- LIETAUS SURINKIMO LATAKAI
- LIETVAMZDŽIŲ MONTAVIMO VIETA
- SKARDINIS SIJONAS APIE ESAMUS KAMINUS

EDGARAS LEPEŠKA, individualios veiklos pažyma Nr.640015				PROJEKTAS DVIEJŲ BUTŲ GYVENAMOJO NAMO (6.2.) DEIMĖS G. 16, KLAIPĖDA, STATYBOS PROJEKTAS			
M0005984	PV/Arch.	E. Lepeška	2017	BRĖŽINYS STOGO PLANAS, M1:100	LAIDA		
M0005984	PDV	A. Grabažius	2017		O		
KALBA	STATYTOJAS			BRĖŽINIO INDEKSAS	FORMATAS	LAPAS	LAPŲ
LT	UAB "BNRG"			EDG-2017-09-25-TP- SA-06	A3	1	1

LANGŲ ŽINIARAŠTIS

DURŲ ŽINIARAŠTIS

ŽYMĖJ.	PAVADINIMAS	KIEKIS vnt.	ANGOS DYDIS B x H (cm)	SCHEMA
L-01	Langas plastikiniai rėmais įstiklintas dvikamerinio selektyvinio stiklo paketais. Išorės rėmo ir varčios spalva- RAL7015. Lango vidaus spalva- balta. Vėjo apkrovos klasė- A2. Vandens nepralaidumo klasė- 4A, 4B. Oro skverbties klasė- 3. Mechaninio patvarumo klasė- 2. Mechaninio stiprio klasė- 2. Stiklo dužimo būdas- A	10	160 x 150(h)	
L-02	Langas plastikiniai rėmais įstiklintas dvikamerinio selektyvinio stiklo paketais. Išorės rėmo ir varčios spalva- RAL7015. Lango vidaus spalva- balta. Vėjo apkrovos klasė- A1. Vandens nepralaidumo klasė- 4A, 4B. Oro skverbties klasė- 2. Mechaninio patvarumo klasė- 2. Mechaninio stiprio klasė- 2. Stiklo dužimo būdas- A	8	160 x 150(h)	
L-03	Langas plastikiniai rėmais įstiklintas dvikamerinio selektyvinio stiklo paketais. Išorės rėmo ir varčios spalva- RAL7015. Lango vidaus spalva- balta. Vėjo apkrovos klasė- A1. Vandens nepralaidumo klasė- 4A, 4B. Oro skverbties klasė- 2. Mechaninio patvarumo klasė- 2. Mechaninio stiprio klasė- 2. Stiklo dužimo būdas- A	2	120 x 80(h)	
LV-01	Langas plastikiniai rėmais įstiklintas dvikamerinio selektyvinio stiklo paketais. Išorės rėmo ir varčios spalva- RAL7015. Lango vidaus spalva- balta. Poliritaninis užpildas- balta. Vėjo apkrovos klasė- A1. Vandens nepralaidumo klasė- 4A, 4B. Oro skverbties klasė- 2. Mechaninio patvarumo klasė- 2. Mechaninio stiprio klasė- 2. Stiklo dužimo būdas- A	2	160 x 240(h)	
LV-02	Langas plastikiniai rėmais įstiklintas dvikamerinio selektyvinio stiklo paketais. Išorės rėmo ir varčios spalva- RAL7015. Lango vidaus spalva- balta. Poliritaninis užpildas- balta. Vėjo apkrovos klasė- A2. Vandens nepralaidumo klasė- 4A, 4B. Oro skverbties klasė- 3. Mechaninio patvarumo klasė- 2. Mechaninio stiprio klasė- 2. Stiklo dužimo būdas- A	2	220 x 240(h)	
LV-03	Langas plastikiniai rėmais įstiklintas dvikamerinio selektyvinio stiklo paketais. Išorės rėmo ir varčios spalva- RAL7015. Lango vidaus spalva- balta. Poliritaninis užpildas- balta. Vėjo apkrovos klasė- A2. Vandens nepralaidumo klasė- 4A, 4B. Oro skverbties klasė- 3. Mechaninio patvarumo klasė- 2. Mechaninio stiprio klasė- 2. Stiklo dužimo būdas- A	2	90 x 218(h)	

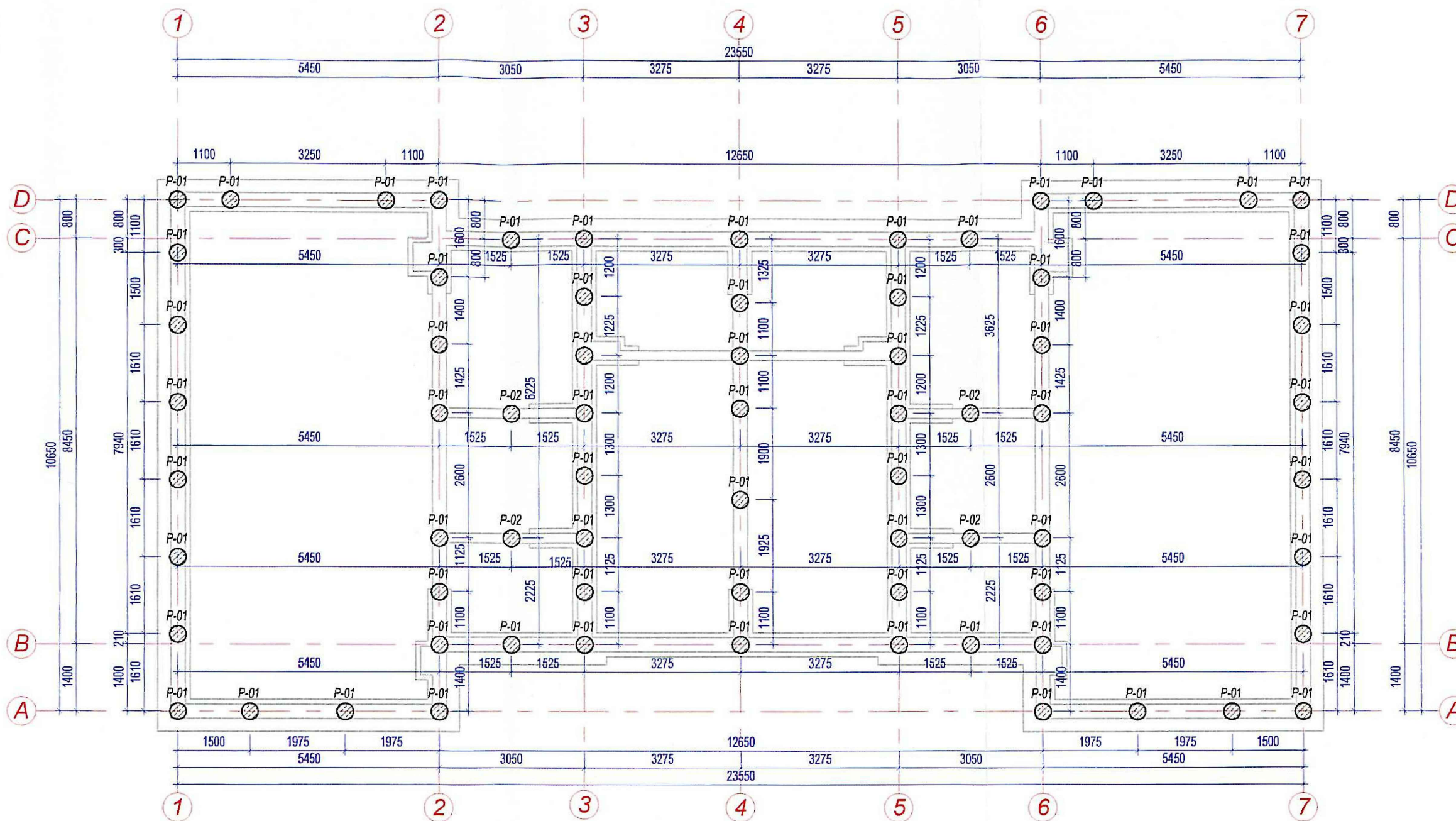
ŽYMĖJ.	PAVADINIMAS	KIEKIS vnt.	ANGOS DYDIS B x H (cm)	SCHEMA
LD-01	Langas plastikiniai rėmais įstiklintas dvikamerinio selektyvinio stiklo paketais. Išorės rėmo ir varčios spalva- RAL7015. Lango vidaus spalva- balta. Poliritaninis užpildas- balta. Vėjo apkrovos klasė- A2. Vandens nepralaidumo klasė- 4A, 4B. Oro skverbties klasė- 3. Mechaninio patvarumo klasė- 2. Mechaninio stiprio klasė- 2. Stiklo dužimo būdas- A	1	155 x 218(h)	
LD-02	Langas plastikiniai rėmais įstiklintas dvikamerinio selektyvinio stiklo paketais. Išorės rėmo ir varčios spalva- RAL7015. Lango vidaus spalva- balta. Poliritaninis užpildas- balta. Vėjo apkrovos klasė- A2. Vandens nepralaidumo klasė- 4A, 4B. Oro skverbties klasė- 3. Mechaninio patvarumo klasė- 2. Mechaninio stiprio klasė- 2. Stiklo dužimo būdas- A	1	155 x 218(h)	
LD-03	Oro garso izoliavimo rodiklis – 42 dB. Durų varstymo patikimumas – 100.000 varstymo ciklų. Durų mechaninis stiprumas ir standumas – 4 klasė. Durų šilumos perdavimo koeficientas W/(m2.K) 0,95 Durų vandens nepralaidumo klasė 9A Durų oro pralaidumo klasė 4 Durų atsparumo vėjo apkrovai klasė C5 Spalva - RAL7015 Analogas: Asmodas Lyder Lux LS-4	1	115 x 218(h)	
LD-04	Oro garso izoliavimo rodiklis – 42 dB. Durų varstymo patikimumas – 100.000 varstymo ciklų. Durų mechaninis stiprumas ir standumas – 4 klasė. Durų šilumos perdavimo koeficientas W/(m2.K) 0,95 Durų vandens nepralaidumo klasė 9A Durų oro pralaidumo klasė 4 Durų atsparumo vėjo apkrovai klasė C5 Spalva - RAL7015 Analogas: Asmodas Lyder Lux LS-4	1	115 x 218(h)	
LD-05	Pakeliami vartai Sekcijos - 500mm aukščio ir 40 mm storio, užpildytos poliuretano putomis. Sekcijų galai aprėminami plieniniais antgaliais. Sekcijos sujungimas yra apsaugotas nuo pirštų prispaudimo. Spalva - RAL7015 Degumo klasė – B2 klasė. Garso izoliacija – 25 dB. Vėjo izoliacija – 4 klasė pagal EN 12424 Šiluminis laidumas - sekcijų geriau U=0,51 W/m2K.	2	280 x 220(h)	

PASTABOS:

1. BRĖŽINYS NESKIRTAS MATUOTI;
2. DYDŽIAI NURODYTI CENTIMETRAIS;
3. VIDAUS DURYS PARENKAMOS LAISVAI, ATSIŽVELGIANT Į C AUKUSTINĖS KLASĖS REIKLAVIMUS.
4. DURYS Į DRĖGNAS PATALPAS ATSPARIOS GRĖGMEI SU 2CM SLENKSČIU;
5. DURYS Į KATILINĖS PATALPĄ EW45-C3.

EDGARAS LEPEŠKA, individualios veiklos pažyma Nr.640015				PROJEKTAS DVIEJŲ BUTŲ GYVENAMOJO NAMO (6.2.) DEIMĖS G. 16, KLAIPĖDA, STATYBOS PROJEKTAS		
M0005984	PV/Arch.	E. Lepeška	2017	BRĖŽINYS LANGŲ IR DURŲ ŽINIARAŠTIS, M1:100		LAI DA O
M0005984	PDV	A. Grabažius	2017			
KALBA	STATYTOJAS UAB "BNRG"			BRĖŽINIO INDEKSAS EDG-2017-09-25-TP- SA-07	FORMATAS A3	LAPAS 1
LT					LAPŲ 1	

PAMATŲ POLIŲ PLANAS
(1 : 100)



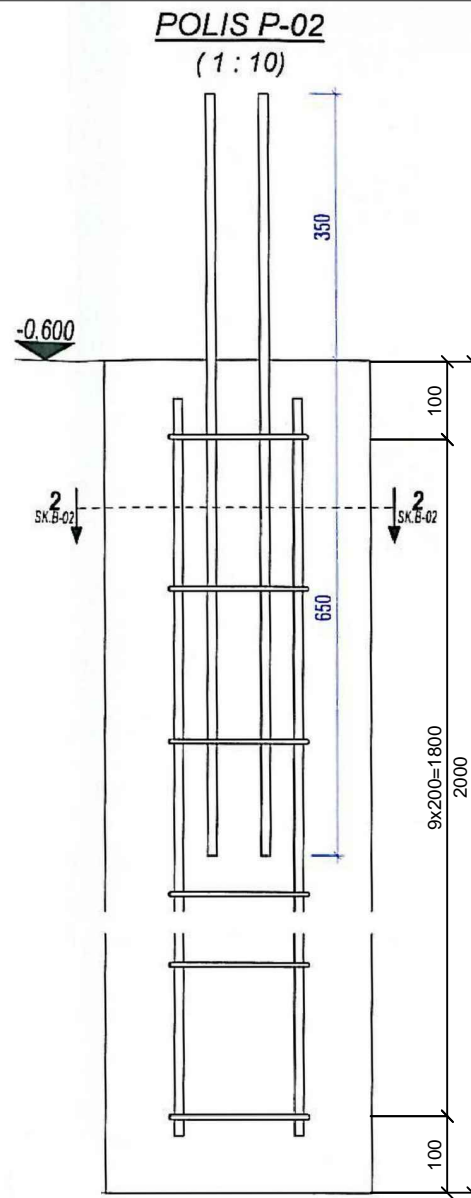
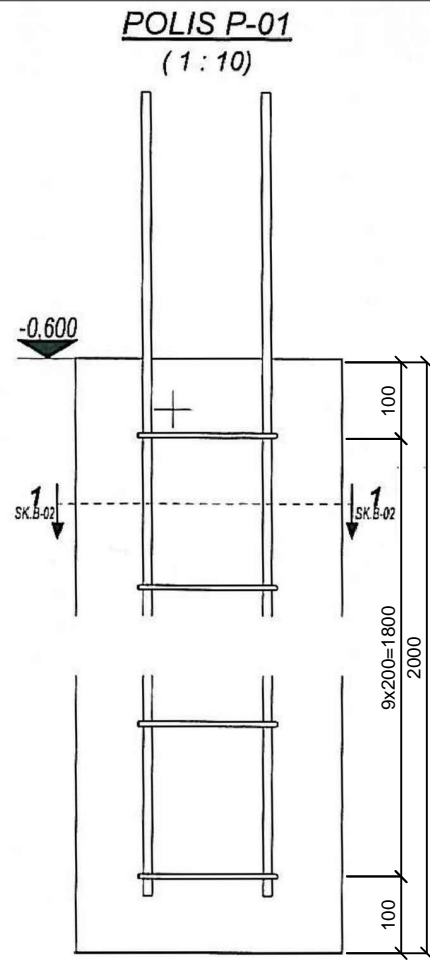
PAMATŲ POLIŲ ŽINIARAŠTIS

Poz. Nr.	Diametras	Ilgis	Ap.alt.	Virš.alt.	Tūris vnt..	Kiekis vnt.	Tūris viso	Pastabos
P-01	350	1,600 m	-2,200 m	-0,600 m	0,15 m ³	67	10,31 m ³	Betonas C20/25
P-02	350	1,600 m	-2,200 m	-0,600 m	0,15 m ³	4	0,62 m ³	Betonas C20/25
VIŠO:						71	10,93 m³	

PASTABOS:

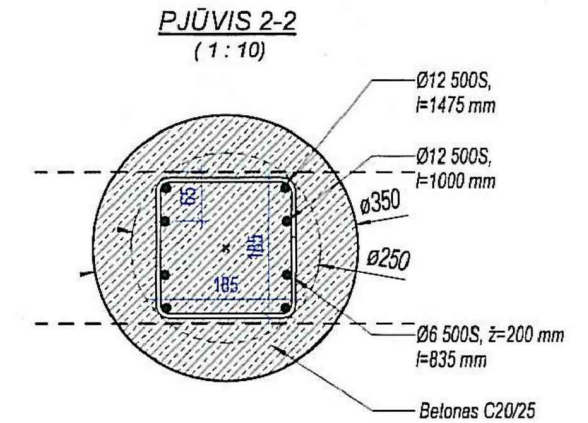
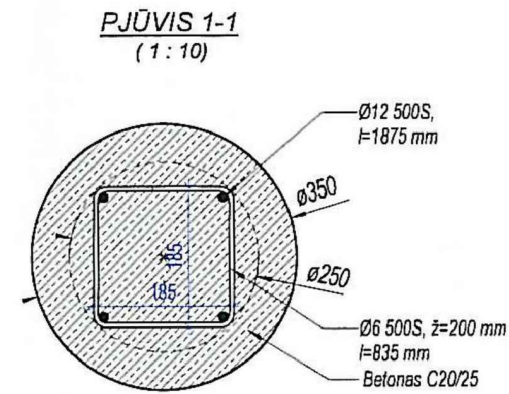
- PARINKTI IR SUPROJEKTUOTI GREŽTINIAI MONOLITINIAI POLIAI. POLIŲ LAIKANTYSIS GRUNTAS - VIDUTINIO RUPUMO SMĖLIS, $q_c=6,11\text{MPa}$. GREŽTINIS PAMATAS TURI BŪTI NE MAŽIAU KAIP 20 cm ĮLEISTAS Į LAIKANTĮJĮ GRUNTO SLUOKSNĮ. PASTATO ABSOLIUTINĖ ALTITUDĖ $\pm 0,000 = 5,800\text{m}$.
- POLIŲ ĮRENGIMO DABAI TURI BŪTI VYKDOMI PAGAL LST EN 1536:2010+A1:2015 REIKALAVIMUS.
- BETONO KLASĖ C20/25-XC2 PAGAL LST EN 206:2014, ARMATŪROS KLASĖ S500 PAGAL LST EN 10080:2006.
- POLIŲ ARMATŪROS APSAUGINIS BETONO SLUOKSNIS IKI SKERSINĖS ARMATŪROS KRAŠTO $C=50\text{mm}$.
- POLIO ARMATŪROS STRYPYNO APSAUGINIO SLUOKSNIO - PROJEKVINĖS PADĖTIES UŽTIKRINIMUI NAUDOTI FIKSATORIUS, KURIE TVIRTINAMI PRIE PAČIOS ARMATŪROS, IŠDĖSTOMI NE MAŽIAU KAIP TRYS VIENAME LYGYJE
- POLIŲ NUOKRYPIAI LEIDŽIAMAI NE DIDESNI NEI 50mm SU SAŲYGA, KAD POLIO GABARITAI PATEKS PO SUPROJEKTUOTŲ ROSTVERKŲ KONTŪRAIS.
- IŠLEISTA IŠ POLIŲ INKARINĖ ARMATŪRA ĮLEIDŽIAMA Į G/B ROSTVERKO KARKASĄ.
- STATYBOS METU GRUNTAI TURI BŪTI APSAUGOTI NUO GAMTINĖS SANDAROS SUARDYMO, IŠMIRKYMŲ, IŠDŽIŪVIMO IR SUŠALDYMO. TRANŠĖJAS PAMATAMS, IŠKASTAS ŽIEMOS METU, REIKIA APSAUGOTI NUO PERŠALIMO, PILNAI NEIŠKASANT GRUNTO ARBA JAS UŽDENGIA NT APSILTINTUOJU. GRUNTĄ IŠKASTI IKI PROJEKTUOJAMOS ALTITUDĖS PRIEŠ PAMATŲ MONTAVIMĄ.

EDGARAS LEPEŠKA, individualios veiklos pažyma Nr.640015				PROJEKTAS DVIEJŲ BUTŲ GYVENAMOJO NAMO (6.2.) DEIMĖS G. 16, KLAIPĖDA, STATYBOS PROJEKTAS		
M0005984	PV/Arch.	E. Lepeška	2017	BRĖŽINYS		LAI DA
M0005984	PDV	A. Grabažius	2017	PAMATŲ POLIŲ PLANAS, M1:100		O
KALBA	STATYTOJAS			BRĖŽINIO INDEKSAS		FORMATAS
LT	UAB "BNRG"			EDG-2017-09-25-TP- SK-01		LAPAS
				A3	1	LAPŲ
						1



PAMATŲ POLIŲ SAŃAUDŲ KIEKIŲ ŽINIARAŠTIS					
Pozicija, eil. Nr.	Pavadinimas ir techninės charakteristikos	Žymuo	Matavimo vnt.	Kiekis	Pastabos
	Betonas C20/25	LST EN 206:2014	m ³	10,93	

POLIŲ ARMATŪROS SAŃAUDŲ KIEKIŲ ŽINIARAŠTIS					
Pozicija, eil. nr.	Pavadinimas ir techninės charakteristikos	Žymuo	Matavimo vnt.	Kiekis	Pastabos
	Armaturinis plienas Ø 12 500S	LST EN 10080:2006	kg	481,28	542,10 m
	Armaturinis plienas Ø 6 500S	LST EN 10080:2006	kg	105,27	474,28 m
				586,55	1016,38 m



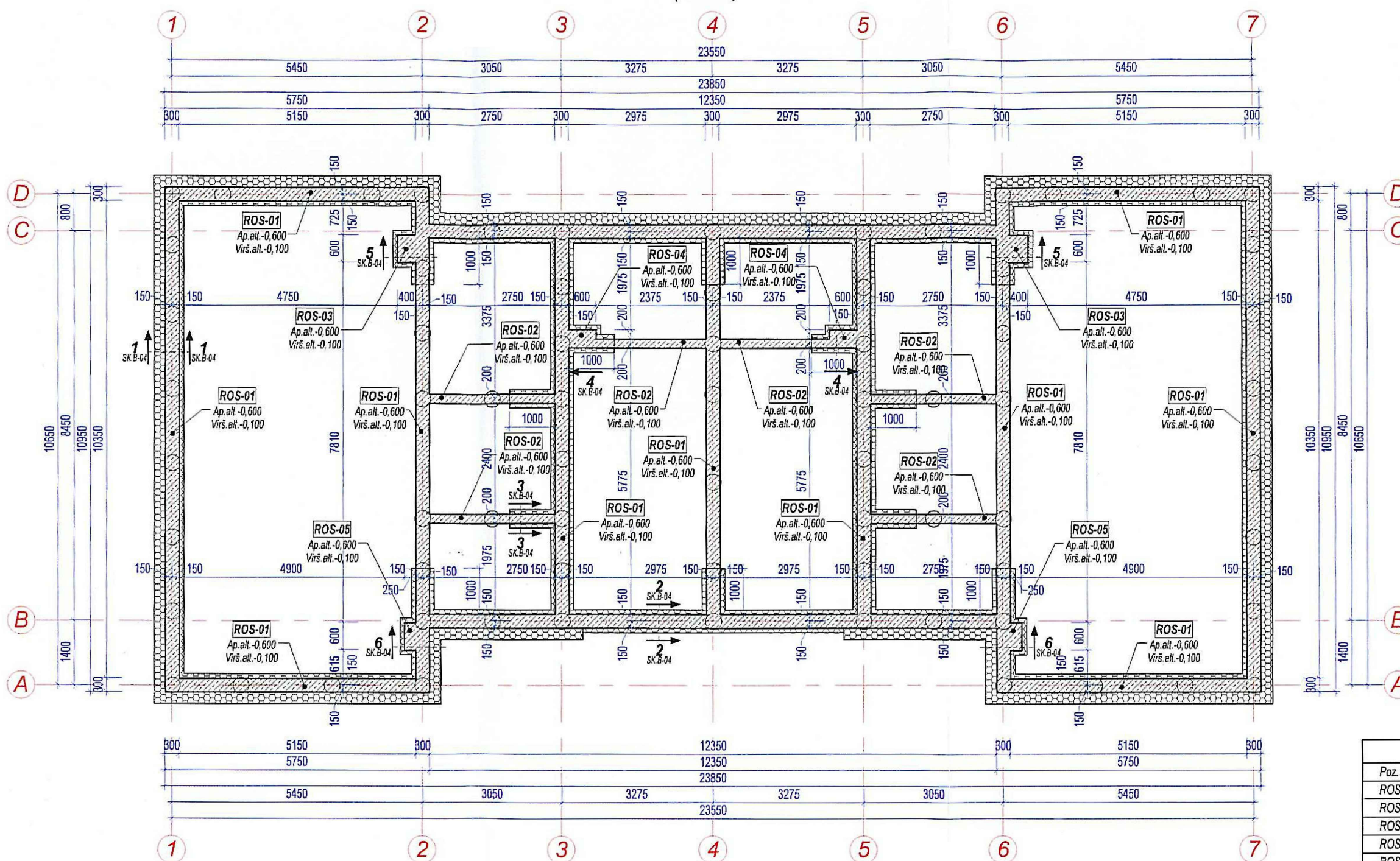
PASTABOS:

- PARINKTI IR SUPROJEKTUOTI GRĘŽTINIAI MONOLITINIAI POLIAI. POLIŲ LAIKANTYSIS GRUNTAS - VIDUTINIO RUPUMO SMĖLIS, $q_c=6,11\text{MPa}$. GRĘŽTINIS PAMATAS TURI BŪTI NE MAŽIAU KAIP 20 cm ĮLEISTAS Į LAIKANTĮJĮ GRUNTO SLUOKSNĮ. PASTATO ABSOLIUTINĖ ALTITUDĖ $\pm 0,000 = 5,800\text{m}$.
- POLIŲ ĮRENGIMO DABAI TURI BŪTI VYKDOMI PAGAL LST EN 1536:2010+A1:2015 REIKALAVIMUS.
- BETONO KLASĖ C20/25-XC2 PAGAL LST EN 206:2014, ARMATŪROS KLASĖ S500 PAGAL LST EN 10080:2006.
- POLIŲ ARMATŪROS APSAUGINIS BETONO SLUOKSNIS IKI SKERSINĖS ARMATŪROS KRAŠTO $c=50\text{mm}$.
- POLIO ARMATŪROS STRYPYNO APSAUGINIO SLUOKSNIO - PROJEK TINĖS PADĖTIES UŽTIKRINIMUI NAUDOTI FIKSATORIUS, KURIE TVIRTINAMI PRIE PAČIOS ARMATŪROS, IŠDĖSTOMI NE MAŽIAU KAIP TRYS VIENAME LYGYJE
- POLIŲ NUOKRYPIAI LEIDŽIAMI NE DIDESNI NEI 50mm SU SĄLYGA, KAD POLIO GABARITAI PATEKS PO SUPROJEKTUOTŲ ROSTVERKŲ KONTŪRAIS.
- IŠLEISTA IŠ POLIŲ INKARINĖ ARMATŪRA ĮLEIDŽIAMA Į G/B ROSTVERKO KARKASĄ.
- STATYBOS METU GRUNTAI TURI BŪTI APSAUGOTI NUO GAMTINĖS SANDAROS SUARDYMO, IŠMIRKIMO, IŠDŽIŪVIMO IR SUŠALDYMO. TRANŠĖJAS PAMATAMS, IŠKASTAS ŽIEMOS METU, REIKIA APSAUGOTI NUO PERŠALIMO, PILNAI NEIŠKASANT GRUNTO ARBA JAS UŽDENGIA NT APŠILTINTUOJU. GRUNTĄ IŠKASTI IKI PROJEKTUOJAMOS ALTITUDĖS PRIEŠ PAMATŲ MONTAVIMĄ.

EDGARAS LEPEŠKA, individualios veiklos pažyma Nr.640015				PROJEKTAS DVIEJŲ BUTŲ GYVENAMOJO NAMO (6.2.) DEIMĖS G. 16, KLAIPĖDA, STATYBOS PROJEKTAS		
M0005984	PV/Arch.	E. Lepeška	2017	BRĖŽINYS PAMATŲ POLIŲ PJŪVIAI IR KIEKIŲ ŽINIARAŠČIAI, M1:100	LAIDA O	
M0005984	PDV	A. Grabažius	2017			
KALBA	STATYTOJAS UAB "BNRG"			BRĖŽINIO INDEKSAS EDG-2017-09-25-TP- SK-02	FORMATAS A3	LAPAS 1
LT					LAPŲ 1	

PAMATŲ ROSTVERKO PLANAS

(1 : 100)



PAMATŲ ROSTVERKO ŽINIARAŠTIS			
Poz. Nr.	Žymėjimas	Bendras ilgis	Bendras tūris
ROS-01	Betonas C20/25 300x500 mm	114,93 m	17,03 m ³
ROS-02	Betonas C20/25 200x500 mm	16,95 m	1,70 m ³
ROS-03	Betonas C20/25 600x500 mm	0,80 m	0,24 m ³
ROS-04	Betonas C20/25 600x500 mm	0,40 m	0,12 m ³
ROS-05	Betonas C20/25 600x500 mm	0,50 m	0,15 m ³
VISO:		133,58 m	19,24 m ³

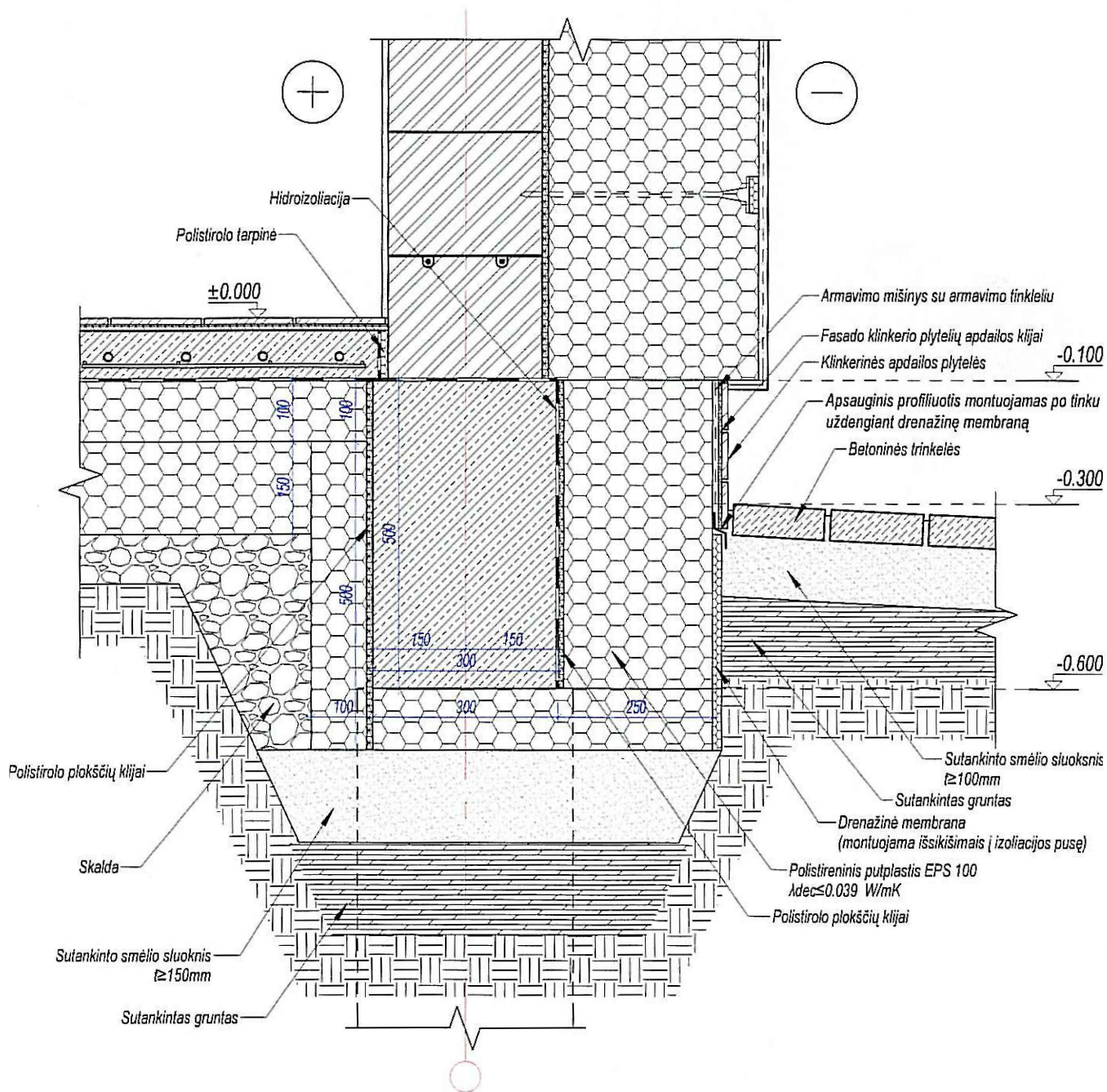
PASTABOS:

- PAMATŲ ROSTVERKO BETONO KLASĖ C20/25-XC1 PAGAL LST EN 206:2014, ARMATŪROS KLASĖ S500 PAGAL LST EN 10080:2006.
- PAMATŲ ROSTVERKO ARMATŪROS APATINIS APSAUGINIS BETONO SLUOKSNIS C=75mm.
- PAMATŲ ROSTVERKAS PATIKIMAI SURIŠAMAS SU IŠ POLIŲ IŠLEISTAIS ARMATŪROS STRYPAIS. PASTATO KAMPUOSE SUDĖTI ARMATŪROS ATLANKAS 4xØ14 S500 TIES IŠILGINĖ ARMATŪROS STRYPAIS, UŽLEIDŽIANT PO 50cm NUO KAMPO VIDINIO PAVIRŠIAUS.
- ARMATŪROS FIKSAVIMUI KLOJINIUI NAUDOTI GAMYKLINIUS FIKSATORIUS.
- STATYBOS METU GRUNTAI TURI BŪTI APSAUGOTI NUO GAMTINĖS SANDAROS SUARDYMO, IŠMIRKymo, IŠDŽIUVIMO IR SUŠALDYMO. TRANŠĖJAS PAMATAMS, IŠKASTAS ŽIEMOS METU, REIKIA APSAUGOTI NUO PERŠALIMO, PILNAI NEIŠKASANT GRUNTO ARBA JAS UŽDENGIANT APŠILTINTUOJU. GRUNTĄ IŠKASTI IKI PROJEKTUOJAMOS ALTITUDĖS PRIEŠ PAMATŲ MONTAVIMĄ.
- ARMATŪROS LAIKIKLIAI, IŠILGINĖS ARMATŪROS SUJUNGIMAI, ARMATŪROS KAMPŲ ATLANKOS Į SAŃAUDŲ KIEKIŲ ŽINIARAŠČIUS NEĮTRAUKTOS.

EDGARAS LEPEŠKA, individualios veiklos pažyma Nr.640015				PROJEKTAS DVIEJŲ BUTŲ GYVENAMOJO NAMO (6.2.) DEIMĖS G. 16, KLAIPĖDA, STATYBOS PROJEKTAS		
M0005984	PV/Arch.	E. Lepeška	2017	BRĖŽINYS PAMATŲ ROSTVERKO PLANAS, M1:100		LAI DA O
M0005984	PDV	A. Grabažius	2017	BRĖŽINIO INDEKSAS EDG-2017-09-25-TP- SK-03		FORMATAS A3
KALBA LT		STATYTOJAS UAB "BNRG"		LAPAS 1	LAPŲ 1	

PAMATŲ ROSTVERKO ĮRENGIMO DETALĖ

(1 : 10)



EDGARAS LEPEŠKA, individualios veiklos pažyma Nr.640015				PROJEKTAS DVIEJŲ BUTŲ GYVENAMOJO NAMO (6.2.) DEIMĖS G. 16, KLAIPĖDA, STATYBOS PROJEKTAS				
M0005984	PV/Arch.	E. Lepeška	2017	BRĖŽINYS			LAIDA	
M0005984	PDV	A. Grabažius	2017	PAMATŲ ROSTVERKO ĮRENGIMO DETALĖ ROS-01			O	
KALBA	STATYTOJAS			BRĖŽINIO INDEKSAS		FORMATAS	LAPAS	LAPŲ
LT	UAB "BNRG"			EDG-2017-09-25-TP- SK-04		A4	1	1



Akustinė sienelė

Deimės g.



Akustinė sienutė

Prieglauių

© 2013 Google