

SITUACIJOS SCHEMA

PROJEKTUOJAMŲ STATINIŲ SARAŠAS:

Žym.	Pavadinimas
01	Katilinė
02	Biokuro padavimo ir hidraulinė stoginė
03	Dūmtraukis
04	Kuro svarstyklės
05	Biokuro saugojimo aikštelė
07	Modulinė transformatorinė (ESO) - rengiama atskiru projektu

SUTARTINIAI ŽYMĖJIMAI

	Sklypo riba
	Naudojimosi tvarkos riba
	Projektuojamas naujas užstatymas
	Esamas užstatymas pastatais (sklype). Darbai neatliekami.
	Esamas užstatymas pastatais už sklypo ribų (aktualus). Darbai neatliekami.
	Ardomi elementai (atskiru projektu)
	Projektuojama gr/B danga
	Projektuojama trinkelis danga
	Projektuojama asfalto danga
	Remontuojama esama asfalto danga
	Projektuojamas keičiamasis
	Projektuojamas gatvės bortas
	Horizontalus ženklinimas
	Esama veja
	Projektuojama ar atstatoma veja
	Projektuojama tvora

ATSKIRIAI PROJEKTAIS RENGIMI TINKLAI

	Atskiru projektu rojektuojamas ir rengiamas 10kV AB ESO kabelis
--	---

ŠIUO PROJEKTU RENGIMI TINKLAI

	Proj. lietaus nuotekų tinklai
	Proj. nuotekų tinklai
	Proj. vandentiekio tinklai
	Paduodamo termofikacinio vandens vamzdynas
	Grįžtamo termofikacinio vandens vamzdynas

	Proj. iš orinio izeminimo kontrolio magistralė
	Proj. 0.4kV elektros jėgos kabelinė linija
	Proj. 0.4kV elektros ap švietimo kabelinė linija
	Apsaugos vamzdis proj. linijai
	Proj. automatinės kabelinė linija vamzdyje
	Proj. ryšių kabelinė linija vamzdyje
	Proj. gatvės ap vietinio švietimo ant atramos.
	Proj. ryšių linijos šulinėlis

LAIDA	ISLEIDIMO DATA	LAIDOS STATUSAS. KEITIMO PRIŽASTAI (JEI TAIKOMI)	STATINYS
KVAL. PATV. DOK. NR.	ENERSTENA	PARAŠAS	Biokuro katilinės (2x8 MW), Beržų g. 6b, Panevėžio m. sav. statyba
20324	PV	Vaiva Paulauskienė	STATINIO NUMERIS IR PAVADINIMAS
KVAL. PATV. DOK. NR.	MB „Archa“		00 - Sklypo planas
A1302	PDV	Darius Saltonas	DOKUMENTO PAVADINIMAS
LT	UAB „Biokuro energija“		Inžinerinių tinklų suvestinis planas. M1:500
			LAIDA
			0
			DOKUMENTO ŽYMŪS
			ENR17-032-00-PP-SP-B-1.03
			LAPAS
			LAPŲ
			1
			1

PIRMO AUKŠTO PATALPŲ SĄRAŠAS		
PATALPOS NR.	PATALPA	PLOTAS
101	KATILŲ SALĖ	675.48 M ²
102	PELENŲ KONTEINERŲ PATALPA	38.99 M ²
103	KONDENSACINIO EKONDMAIZERIO PATALPA	53.40 M ²
104	SALTKALVIO PATALPA	18.51 M ²
105	BIOKURO MĖGINŲ PATALPA	12.32 M ²
106	WC	5.74 M ²
107	ELEKTROS SKYDŲ PATALPA	39.04 M ²
108	KURO STOGINĖ	209.12 M ²
109	HIDRAULŲ STOGINĖ	85.23 M ²
110	HIDROSTOČIŲ STOGINĖ	20.44 M ²
111	KORIDORIUS	11.59 M ²
		1169.87 M ²

SUTARTINIAI ŽYMĖJIMAI

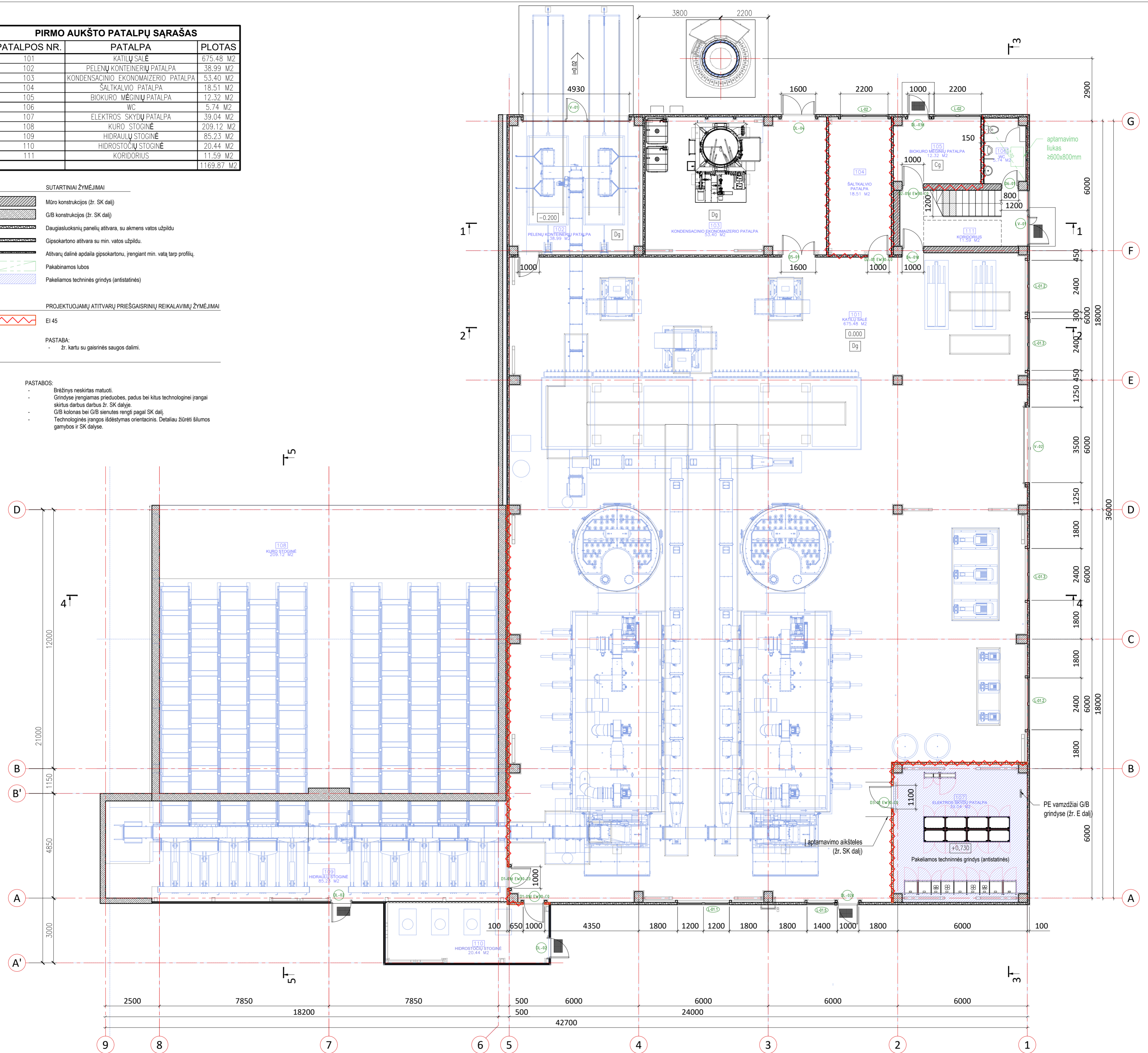
	Mūro konstrukcijos (žr. SK dalį)
	G/B konstrukcijos (žr. SK dalį)
	Daugiastūksnių panelių atitvara, su akmens vatos užpildu
	Gipsokartono atitvara su min. vatos užpildu
	Atitvarų dalinė apdaila gipsokartonu, įrengiant min. vatą tarp profilių
	Pakabinamos lubos
	Pakeičiamos techninės grindys (antistatinės)

PROJEKTUOJAMŲ ATITVARŲ PRIEŠGAISRIŲ REIKALAVIMŲ ŽYMĖJIMAI

	Ei 45
--	-------

PASTABA:
- žr. kartu su gaisrinės saugos dalimi.

- PASTABOS:**
- Brėžinys nesiskirtas matuoti.
 - Grindyse įrengiamas prieduobės, padus bei kitus technologinei įrangai skirtus darbus žr. SK dalyje.
 - G/B kolonas bei G/B sienutes rengti pagal SK dalį.
 - Technologinės įrangos išdėstymas orientacinis. Detalium žiūrėti šilumos gamybos ir SK dalyse.



LAIDA		IŠLEIDIMO DATA		LAIDOS STATUSAS, KEITIMO PRIEŽASTIS (JEI TAIKOMA)	
KVAL. PATV. DOK. NR.	ENERSTENA PROJEKAVIMAS	STATINIO PROJEKTO PAVADINIMAS Biokuro katilinės (2x8MW) Beržų g. 6b, Panevėžio m. sav. statyba			
20324	PV	VAIRAS	VARDA	PAVARDĖ	PARAŠAS
KVAL. PATV. DOK. NR.	MB „Archa“		STATINIO NUMERIS IR PAVADINIMAS 01 - Katilinė, 02 - Biokuro padavimo ir hidraulų stoginė, 03 - Dūmtraukis		
A1302	PDV	Darius Saltonas	DOKUMENTO PAVADINIMAS 1a planas. M1:100		
LAIDA					0
STATYTOJAS IR (ARBA) UŽSAKOVAS	UAB „Biokuro energija“		DOKUMENTO ŽYMUO		LAPAS LAPŲ
LT			ENR17-032-01.02.03-PP-SA.B-1.01		1 1

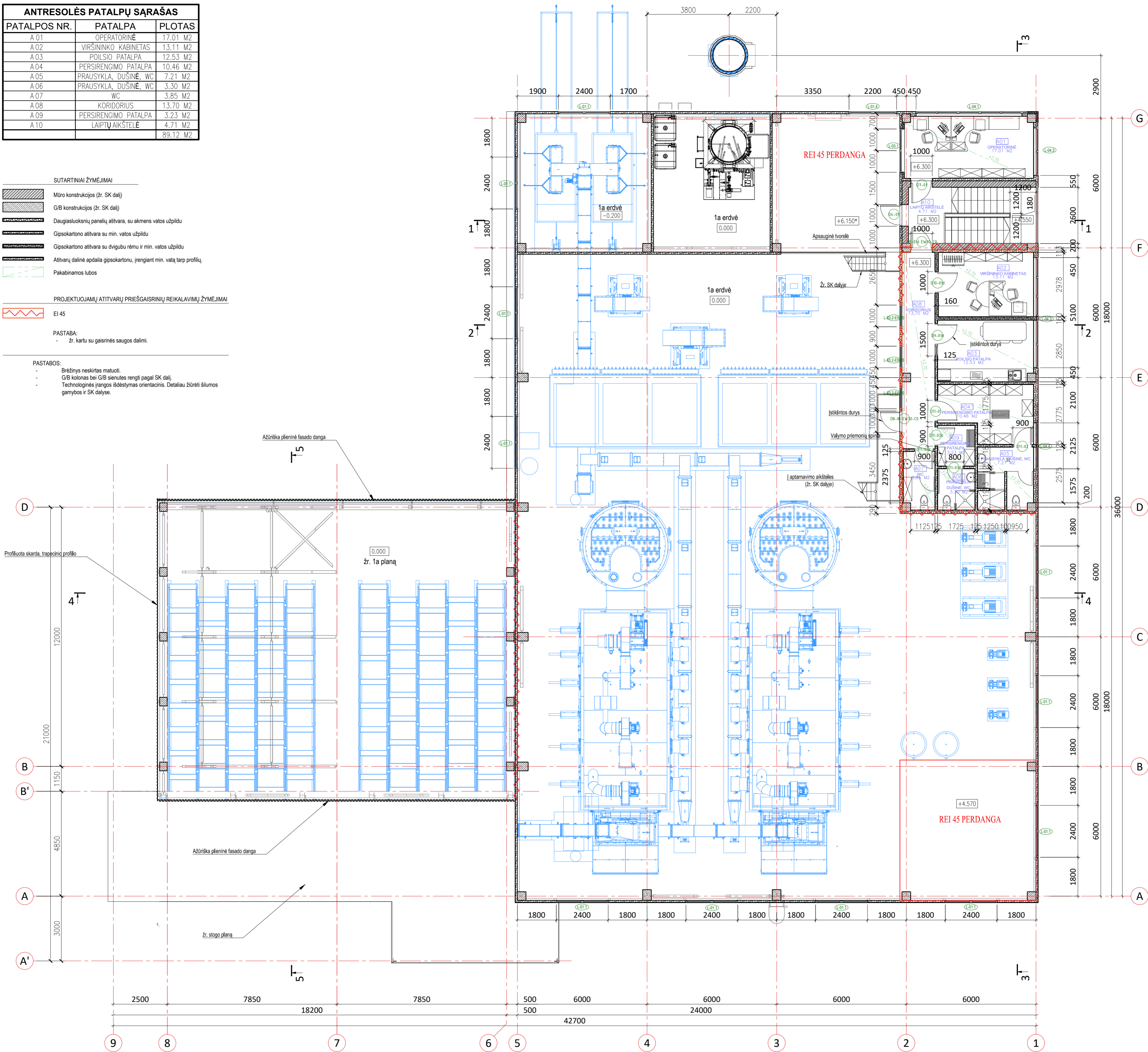
ANTRESOLĖS PATALPŲ SĄRAŠAS		
PATALPOS NR.	PATALPA	PLOTAS
A 01	OPERATORINĖ	17,01 M ²
A 02	VIRŠININKO KABINETAS	13,11 M ²
A 03	POILSIO PATALPA	12,53 M ²
A 04	PERSIRENGIMO PATALPA	10,46 M ²
A 05	PRAUSYKLA, DUŠINĖ, WC	7,21 M ²
A 06	PRAUSYKLA, DUŠINĖ, WC	3,30 M ²
A 07	WC	3,85 M ²
A 08	KORIDORIUS	13,70 M ²
A 09	PERSIRENGIMO PATALPA	3,23 M ²
A 10	LAIPTŲ AIKŠTELĖ	4,71 M ²
		89,12 M ²

SUTARTINIAI ŽYMĖJIMAI	
	Mūro konstrukcijos (žr. SK dalį)
	G/B konstrukcijos (žr. SK dalį)
	Daugiasluoksnių panelių atitvara, su akmens vatos užpildu
	Gipsokartono atitvara su min. vatos užpildu
	Gipsokartono atitvara su dvigubu rėmu ir min. vatos užpildu
	Atitvarų dalinė apdaila gipsokartonu, įrengiant min. vatą tarp profilių
	Pakabinamos lubos

PROJEKTUOJAMŲ ATITVARŲ PRIEŠGAISRIŲ REIKALAVIMŲ ŽYMĖJIMAI	
	EI 45

PASTABA:
- žr. kartu su gaisrinės saugos dalimi.

PASTABOS:
- Brėžinys neskirtas matuoti.
- G/B kolonas bei G/B sienutes rengti pagal SK dalį.
- Technologinės įrangos išdėstymas orientacinis. Detaliau žiūrėti šilumos gamybos ir SK dalyse.



LAIDA	ISLEIDIMO DATA	LAIDOS STATUSAS, KEITIMO PRIEŽASTIS (JEI TAIKOMA)	STATYBOS
			STATYBOS
KVAL. PATV. DOK. NR.			Biokuro katilinė (2x8 MW), Beržų g. 6b, Panevėžio m. sav. statyba
PAREIGOS	VARDAS, PAVARDE	PARAŠAS	STATYBOS NUMERIS IR PAVADINIMAS
20324	PV	Vaiva Paulauskienė	01 - Katilinė, 02 - Biokuro padavimo ir hidraulų stoginė, 03 - Dūmtraukis
KVAL. PATV. DOK. NR.			DOKUMENTO PAVADINIMAS
A1302	PDV	Darius Saltonas	Antresolės planas. M1:100
STATYTOJAS IR (ARBA) UŽSAKOVAS	DOKUMENTO ŽYMUO		LAIDA
LT	UAB „Biokuro energija“	ENR17-032-01.02.03-PP-S.A.B-1.02	0
			LAPAS LAPŲ
			1 1

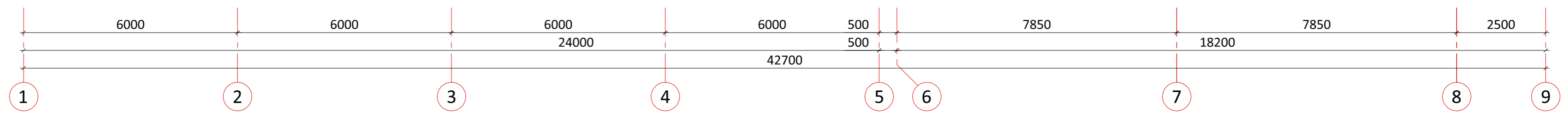


SUTARTINIAI ŽYMĖJIMAI

	Daugiasluoksnis sieninis panelis. Spalva žalia (arba tamsiai žalia)
	Daugiasluoksnis sieninis panelis. Spalva pilka (arba žalsva)
	Trapecinio profilio skarda. Spalva žalia (arba tamsiai žalia)
	Profiliuota ažūriška fasado danga. Spalva žalia (arba tamsiai žalia)
	Langų, vitrinų rėmo spalva - balta
	Durų, vartų spalva žalia (arba tamsiai žalia)
	Natūralus betonas, cokolio tinkas
	Dūmtraukis. Spalva - rūdinto plieno (Courten).
	Dažytos metalo konstrukcijos (prie dūmtraukio). Spalva - artima RAL8011.
	Istiklinimas
	Istiklinimas (uždengtos konstrukcijos)

PASTABOS:

- Vėdinimo grotelių spalva - fasado spalvos.
- Išorinės lietaus nuvedimo sistemos spalva žalia (arba tamsiai žalia), analogiška fasadų dangos spalvai.
- Inžinerinių vamzdinių spalvos gali skirtis nuo parodytų fasaduose.
- Brėžinio dangų spalvos sąlyginės. Natūroje suklotų dangų spalvų atspalviai gali skirtis nuo brėžinyje atvaizduotų spalvų.
- Aukščių altitudės gali nežymiai skirtis.



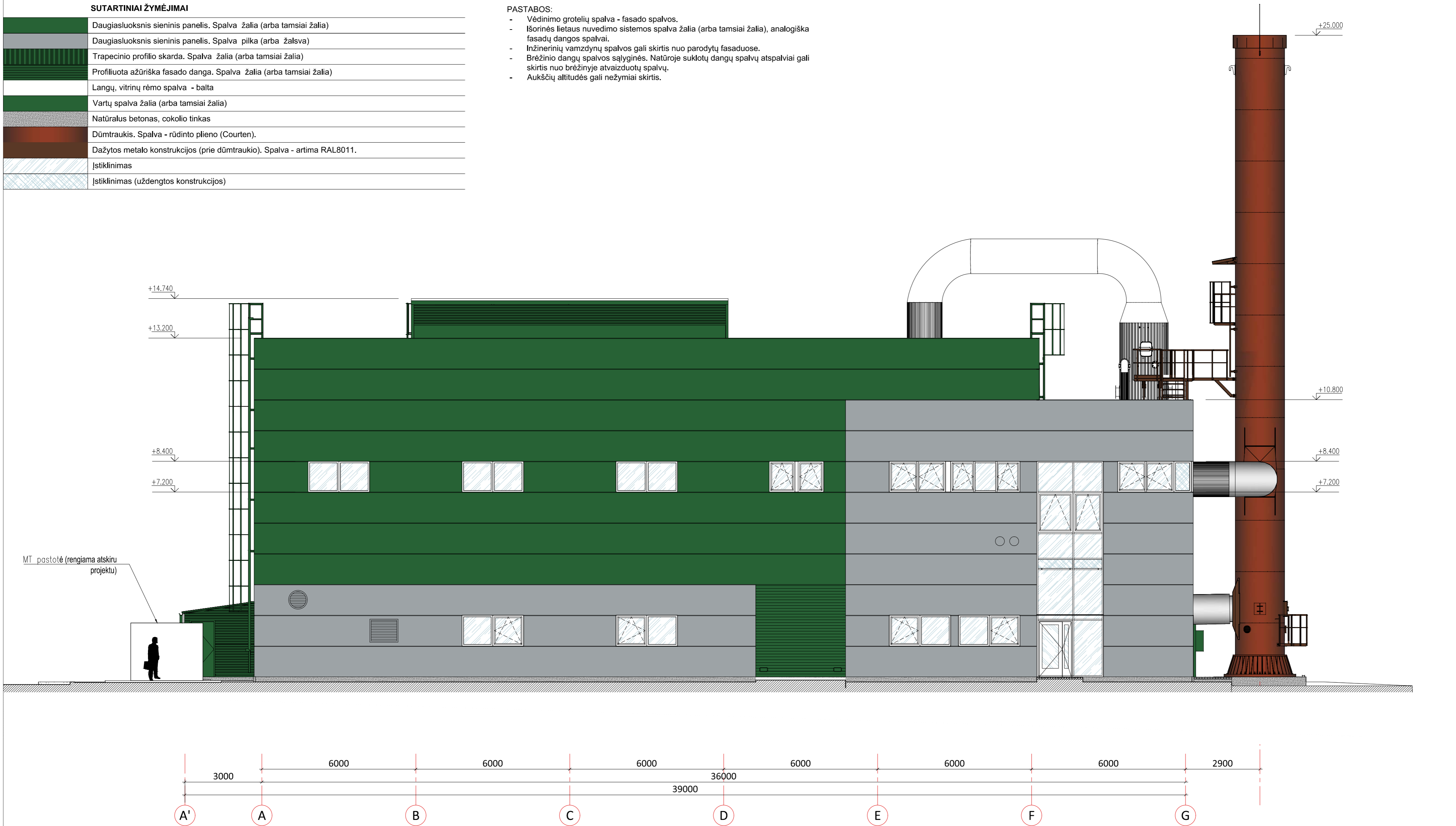
LAIDA		IŠLEIDIMO DATA		LAIDOS STATUSAS. KEITIMO PRIEŽASTIS (JEI TAIKOMA)	
KVAL. PATV. DOK. NR.				Дієтворчівстві укр.: 'O Y + 'Dgt fl '1 0' 8d. 'Rcpgx flq'b 0lax0'hwv' dc	
20324	PV	VAIVAS, PAVARDE	PARASAS	STATINIO NUMERIS IR PAVADINIMAS	
		Vaiva Paulauskienė		01 - Katilinė, 02 - Biokuro padavimo ir hidraulų stoginė, 03 - Dūmtraukis	
KVAL. PATV. DOK. NR.	MB „Archa“			DOKUMENTO PAVADINIMAS	
A1302	PDV	Darius Saltonas		Fasadas 1-9. M1:100	
LT	STATYTOJAS IR (ARBA) UZSAKOVAS			DOKUMENTO ŽYMUO	
	UAB „Biokuro energija“			LAPAS	LAPŲ
				1	1

SUTARTINIAI ŽYMĖJIMAI

	Daugiasluoksnis sieninis panelis. Spalva žalia (arba tamsiai žalia)
	Daugiasluoksnis sieninis panelis. Spalva pilka (arba žalsva)
	Trapecinio profilio skarda. Spalva žalia (arba tamsiai žalia)
	Profiliuota ažūriška fasado danga. Spalva žalia (arba tamsiai žalia)
	Langų, vitrinų rėmo spalva - balta
	Vartų spalva žalia (arba tamsiai žalia)
	Natūralus betonas, cokolio tinkas
	Dūmtraukis. Spalva - rūdinto plieno (Courten).
	Dažytos metalo konstrukcijos (prie dūmtraukio). Spalva - artima RAL8011.
	Istiklinimas
	Istiklinimas (uždengtos konstrukcijos)

PASTABOS:

- Vėdinimo grotelių spalva - fasado spalvos.
- Išorinės lietaus nuvedimo sistemos spalva žalia (arba tamsiai žalia), analogiška fasadų dangos spalvai.
- Inžinerinių vamzdžių spalvos gali skirtis nuo parodytų fasaduose.
- Brėžinio dangų spalvos sąlyginės. Natūroje suklotų dangų spalvų atspalviai gali skirtis nuo brėžinyje atvaizduotų spalvų.
- Aukščių altitudės gali nežymiai skirtis.



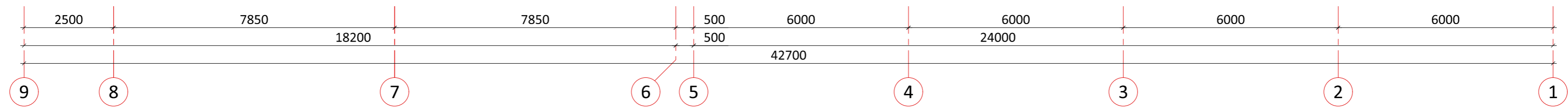
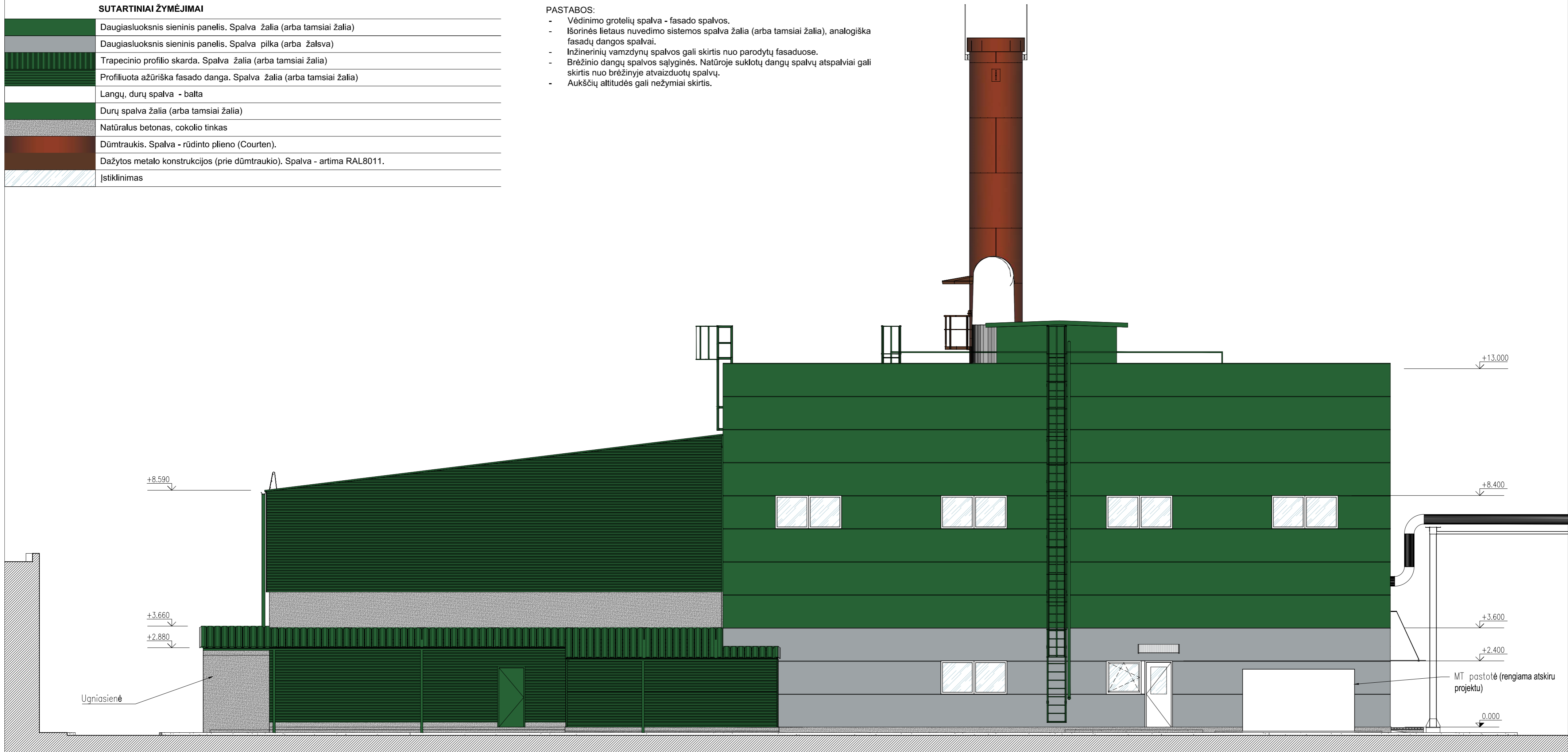
LAIDA		IŠLEIDIMO DATA		LAIDOS STATUSAS. KEITIMO PRIEŽASTIS (JEI TAIKOMA)	
KVAL. PATV. DOK. NR.				Diknuwt q'hc vltlp u'4z: 'O Y + 'Dgt fl '10' 8d.'Rcpgx flq'b 0lrcx0'hc v' dc	
20324	PV	VAIRAS, PAVARDĖ	PARAŠAS	STATINIO NUMERIS IR PAVADINIMAS	
		Vaiva Paulauskienė		01 - Katilinė, 02 - Biokuro padavimo ir hidraulų stoginė, 03 - Dūmtraukis	
KVAL. PATV. DOK. NR.	MB „Archa“			DOKUMENTO PAVADINIMAS	
A1302	PDV	Darius Saltonas		Fasadas A'-G. M1:100	
LT	STATYTOJAS IR (ARBA) UŽSAKOVAS			DOKUMENTO ŽYMUO	
	UAB „Biokuro energija“			LAPAS	LAPŲ
				1	1

SUTARTINIAI ŽYMĖJIMAI

	Daugiasluoksnis sieninis panelis. Spalva - žalia (arba tamsiai žalia)
	Daugiasluoksnis sieninis panelis. Spalva - pilka (arba žalsva)
	Trapecinio profilio skarda. Spalva - žalia (arba tamsiai žalia)
	Profiliuota ažūriška fasado danga. Spalva - žalia (arba tamsiai žalia)
	Langų, durų spalva - balta
	Durų spalva žalia (arba tamsiai žalia)
	Natūralus betonas, cokolio tinkas
	Dūmtraukis. Spalva - rūdinto plieno (Courten).
	Dažytos metalo konstrukcijos (prie dūmtraukio). Spalva - artima RAL8011.
	Istiklinimas

PASTABOS:

- Vėdinimo grotelių spalva - fasado spalvos.
- Išorinės lietaus nuvedimo sistemos spalva žalia (arba tamsiai žalia), analogiška fasadų dangos spalvai.
- Inžinerinių vamzdžių spalvos gali skirtis nuo parodytų fasaduose.
- Brėžinio dangų spalvos sąlyginės. Natūroje suklotų dangų spalvų atspalviai gali skirtis nuo brėžinyje atvaizduotų spalvų.
- Aukščių altitudės gali nežymiai skirtis.



LAIDA		IŠLEIDIMO DATA		LAIDOS STATUSAS. KEITIMO PRIEŽASTIS (JEI TAIKOMA)	
KVAL. PATV. DOK. NR.				Dirbtų q'hrvslp u'4z: 'O Y + 'Dgt fl '10' 8d.'Rcpgx flq'b 0tix0'hwčf dc	
20324	PV	VAIRDAŠ, PAVARDĖ	PARAŠAS	STATINIO NUMERIS IR PAVADINIMAS	
		Vaiva Paulauskienė		01 - Katilinė, 02 - Biokuro padavimo ir hidraulų stoginė, 03 - Dūmtraukis	
KVAL. PATV. DOK. NR.	MB „Archa“			DOKUMENTO PAVADINIMAS	
A1302	PDV	Darius Saltonas		Fasadas 9-1. M1:100	
LT	STATYTOJAS IR (ARBA) UŽSAKOVAS			DOKUMENTO ŽYMUO	
	UAB „Biokuro energija“			LAPAS	LAPŲ
				1	1

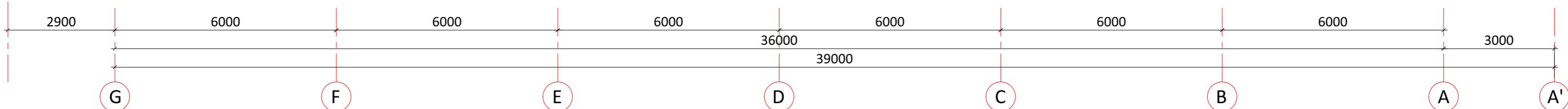
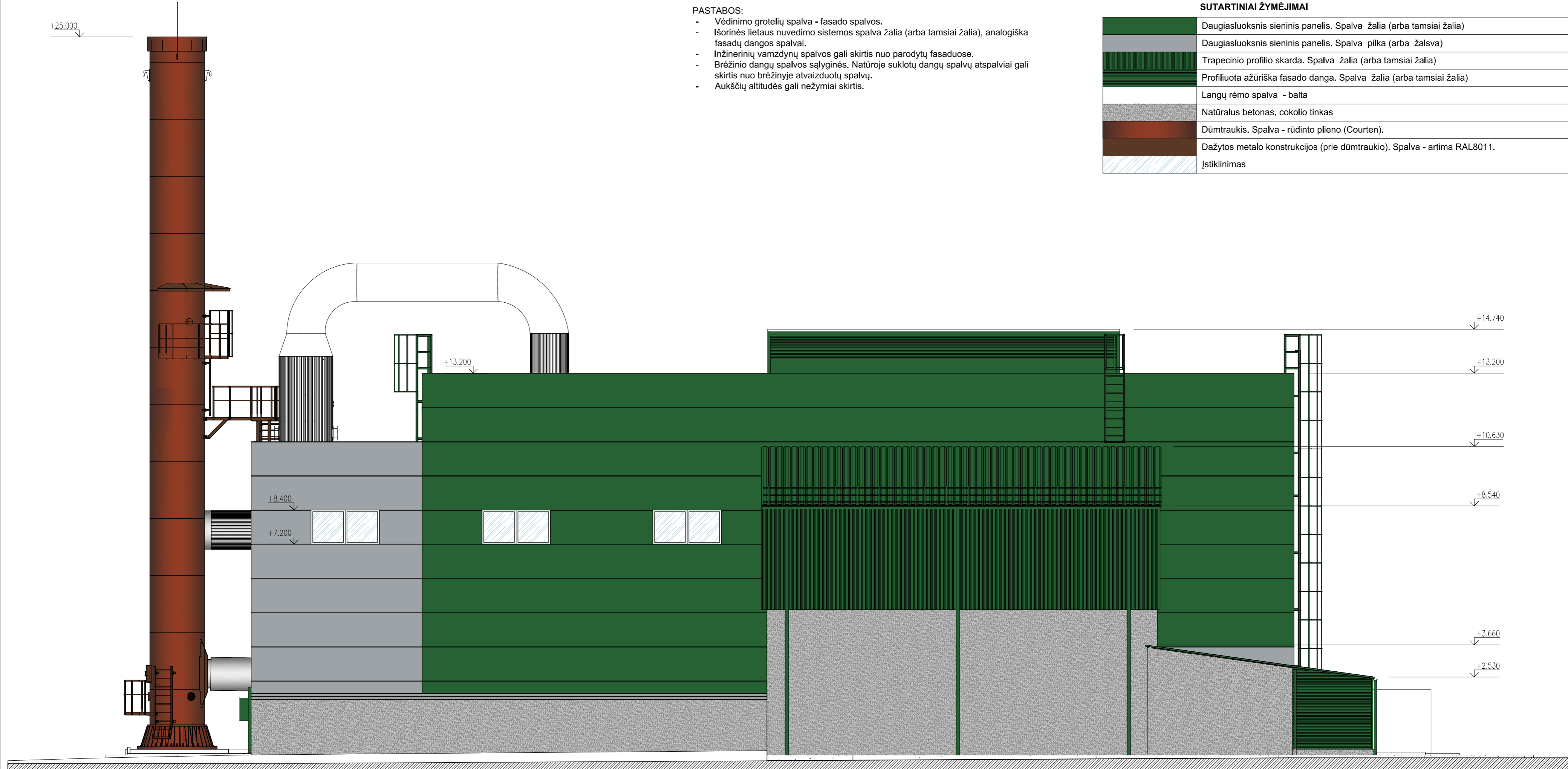
+25.000

PASTABOS:

- Vėdinimo grotelių spalva - fasado spalvos.
- Išorinės lietaus nuvedimo sistemos spalva žalia (arba tamsiai žalia), analogiška fasadų dangos spalvai.
- Inžinerinių vamzdinių spalvos gali skirtis nuo parodytų fasaduose.
- Brėžinio dangų spalvos sąlyginės. Natūroje suklotų dangų spalvų atspalviai gali skirtis nuo brėžinyje atvaizduotų spalvų.
- Aukščių altitudės gali nežymiai skirtis.

SUTARTINIAI ŽYMĖJIMAI

	Daugiasluoksnis sieninis panelis. Spalva žalia (arba tamsiai žalia)
	Daugiasluoksnis sieninis panelis. Spalva pilka (arba žalsva)
	Trapecinio profilio skarda. Spalva žalia (arba tamsiai žalia)
	Profiliuota ažūriška fasado danga. Spalva žalia (arba tamsiai žalia)
	Langų rėmo spalva - balta
	Natūralus betonas, cokolio tinkas
	Dūmtraukis. Spalva - rūdinto plieno (Courten).
	Dažytos metalo konstrukcijos (prie dūmtraukio). Spalva - artima RAL8011.
	Istiklinimas



LAIDA		IŠLEIDIMO DATA		LAIDOS STATUSAS. KEITIMO PRIEŽASTIS (JEI TAIKOMA)	
KVAL. PATV. DOK. NR.				Dirbtovė "Biokuro energija" UAB 8d. Rėpėgių plėš'ė 01cx0'ncv' dc	
20324	PV	VAIRDAŠ, PAVARDĖ	PARAŠAŠ	STATINIO NUMERIS IR PAVADINIMAS	
		Vaiva Paulauskienė		01 - Katilinė, 02 - Biokuro padavimo ir hidraulų stoginė, 03 - Dūmtraukis	
KVAL. PATV. DOK. NR.	MB „Archa“			DOKUMENTO PAVADINIMAS	
A1302	PDV	Darius Saltonas		Fasadas G-A'. M1:100	
LT	STATYTOJAS IR (ARBA) UŽSAKOVAS			DOKUMENTO ŽYMUO	
	UAB „Biokuro energija“			LAPAS	LAPŲ
				1	1

