



PROJEKTO PAVADINIMAS	PREKYBOS PASKIRTIES PASTATAS. VILNIAUS RAJ. RIEŠĖS SEN., NAUJAKIEMIO K. VILNIAUS G.22 STATYBOS PROJEKTAS
ADRESAS	VILNIAUS G.22, NAUJAKIEMIO K. RIEŠĖS SEN., VILNIAUS RAJ. SKLYPO KAD. NR. 0101/0164:67
KOMPLEKSAS	0386/17-10-26-PP-TF
UŽSAKOVAS	UAB „VIGORUS“, Titnago g. 78, Vilnius
STATINIO KATEGORIJA	NEYPATINGAS
STATYBOS RŪŠIS	NAUJA STATYBA
ETAPAS/LAIDA	PROJEKTINIAI PASIŪLYMAI / 00
PROJEKTO DALIS	BENDROJI
BYLA (ŽYMUO)	TF_0386-PP-BD
DATA	2017
PROJEKTO RENGĖJAS DIREKTORIUS PROJEKTO VADOVAS ARCHITEKTAS	UAB „TIKSLI FORMA“ KĘSTUTIS MIKULSKIS JOKŪBAS FIŠERIS (Atestatas Nr. A295) DONATA VALANČIŪTĖ

*Georgijus Seidus*  
*Donata*

Dokumento žymuo	Lapų sk.	Laida	Dokumento pavadinimas	Lapo Nr.
a	b	c	d	e
-	1	0	TITULINIS	1
TF_0386-PP_BD_BDZ	1	0	BYLOS DOKUMENTŲ SUDĖTIES ŽINIARAŠTIS	2
TF_0386-PP_BD_BSR	1	0	BENDRIEJI STATINIO RODIKLIAI	3
TF_0386-PP_BD_BAR	5	0	BENDRASIS AIŠKINAMASIS RAŠTAS	4-8
-	2	-	VMS Administracijos direktoriaus įsakymas	9-10
	1		Kaimo teritorijos koncepcinė schema	11
-	2	-	NT registro išrašas	12-13
	1		Detalus planas	14
	2		Sklypo planas	15-16
	2		Sklypo planas. Inžinerinės infrastruktūros	17-18
	1		SPV įgaliojimas	19
			SPV atestatas	20
TF_0386-PP-SP-B_01	1	0	SKLYPO PLANAS	21
TF_0386-PP-SA-B_01	1	0	PIRMO AUKŠTO PLANAS	22
TF_0386-PP-SA-B_02	1	0	ANTRESOLĖS PLANAS	23
TF_0386-PP-SA-B_03	1	0	PJŪVIS	24
TF_0386-PP-SA-B_04	2	0	FASADAI	25-26
TF_0386-PP-SA-B_05-06	2	0	VIZUALIZACIJOS	27-28

Atestato Nr.			Vokiečių g. 24, Vilnius tel.: 8 652 19888 el.p. info@tiksliforma.lt www.tiksliforma.lt		PREKYBOS PASKIRTIES PASTATAS. VILNIAUS G.22, NAUJAKIEMIO K. RIEŠĖS SEN., VILNIAUS RAJ., STATYBOS PROJEKTAS
	A295	PV	J. Fišeris	2017	
	Arch.	D. Valančiūtė		2017	
					BENDROJI DALIS. BENDROSIO DALIES ŽINIARAŠTIS
Etapas	UAB „Vigorus“				Lapas
PP					Lapas
					1
					1

**BENDRIEJI STATINIO RODIKLIAI**

Šiame priede nurodomi sklypo ir statinių (techniniai ir paskirties) rodikliai bendruoju atveju. Projekte nurodomi konkretaus sklypo ir konkretaus statinio bendrieji rodikliai.


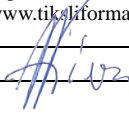
Pavadinimas	Mato vienetas	Kiekis	Pastabos
<b>I. SKLYPAS</b>			
1. sklypo plotas	m <sup>2</sup>	19058	
2. sklypo užstatymo intensyvumas	%	0,1	Leistinas 1,5
3. sklypo užstatymo tankumas		0,1	Leistinas 0,5
<b>II. Negyvenamieji pastatai: prekybos paskirties pastatas</b>			
2.1. paskirties rodikliai (gamybos, kitos planuojamos ūkinės veiklos, paslaugų apimtis, butų, vietų, lovų, aptarnaujamų žmonių skaičius, kiti rodikliai)			
2.2. bendrasis plotas*:	m <sup>2</sup>	1603	
2.2.1. naudingasis plotas*	m <sup>2</sup>	1603	
2.3. pastato tūris*	m <sup>3</sup>	11106	
2.4. aukštų skaičius	vnt.	1	
2.5. pastato aukštis	m	8,33	
2.6. energetinio naudingumo klasė [5.41]		A+	
2.7. pastato (patalpų) akustinio komforto sąlygų klasė [5.38]		-	
<b>IV. Inžineriniai tinklai</b>			

\* Žvaigždute pažymėti rodikliai baigus statybą ir atlikus kadastrinius matavimus gali turėti neesminių nukrypimų.

Statinio projekto vadovas \_\_\_\_\_ Jokūbas Fišeris A295 \_\_\_\_\_  
 (vardas, pavardė, parašas, kvalifikacijos atestato arba pažymos Nr., data)

Pastaba. Statinio bendrieji rodikliai lentelės ar kita forma nurodomi Projekto bendrojoje dalyje.



Atestato Nr.			Vokiečių g. 24, Vilnius tel.: 8 652 19888 el.p. info@tiksliforma.lt www.tiksliforma.lt		PREKYBOS PASKIRTIES PASTATAS. VILNIAUS G.22, NAUJAKIEMIO K. RIEŠĖS SEN., VILNIAUS RAJ., STATYBOS PROJEKTAS			
	A295	PV	J. Fišeris					2017
	Arch.	D. Valančiūtė				BENDROJI DALIS. BENDRIEJI STATINIO RODIKLIAI		Laida
Etapas	UAB „Vigorus“				TF_0386_PP-BD_BSR		Lapas	Lapų
PP							1	1

**AIŠKINAMASIS RAŠTAS**

**Objektas** –Prekybos paskirties pastatas. Vilniaus g.22, Naujakiemio k. Riešės sen., Vilniaus raj..

**Adresas** – Naujakiemio k Vilniaus g.22., sklypo kad. Nr. 4117/0200:318

**Statinio kategorija** –neypatingas statinys.

**Projektavimo stadija** – projektiniai pasiūlymai

**Užsakovas** – UAB „Vigorus“ a.k. 3000977118

**Projektuotojas** – UAB „Tiksli forma“, Vokiečių g. 24-12, LT-01130, Vilnius

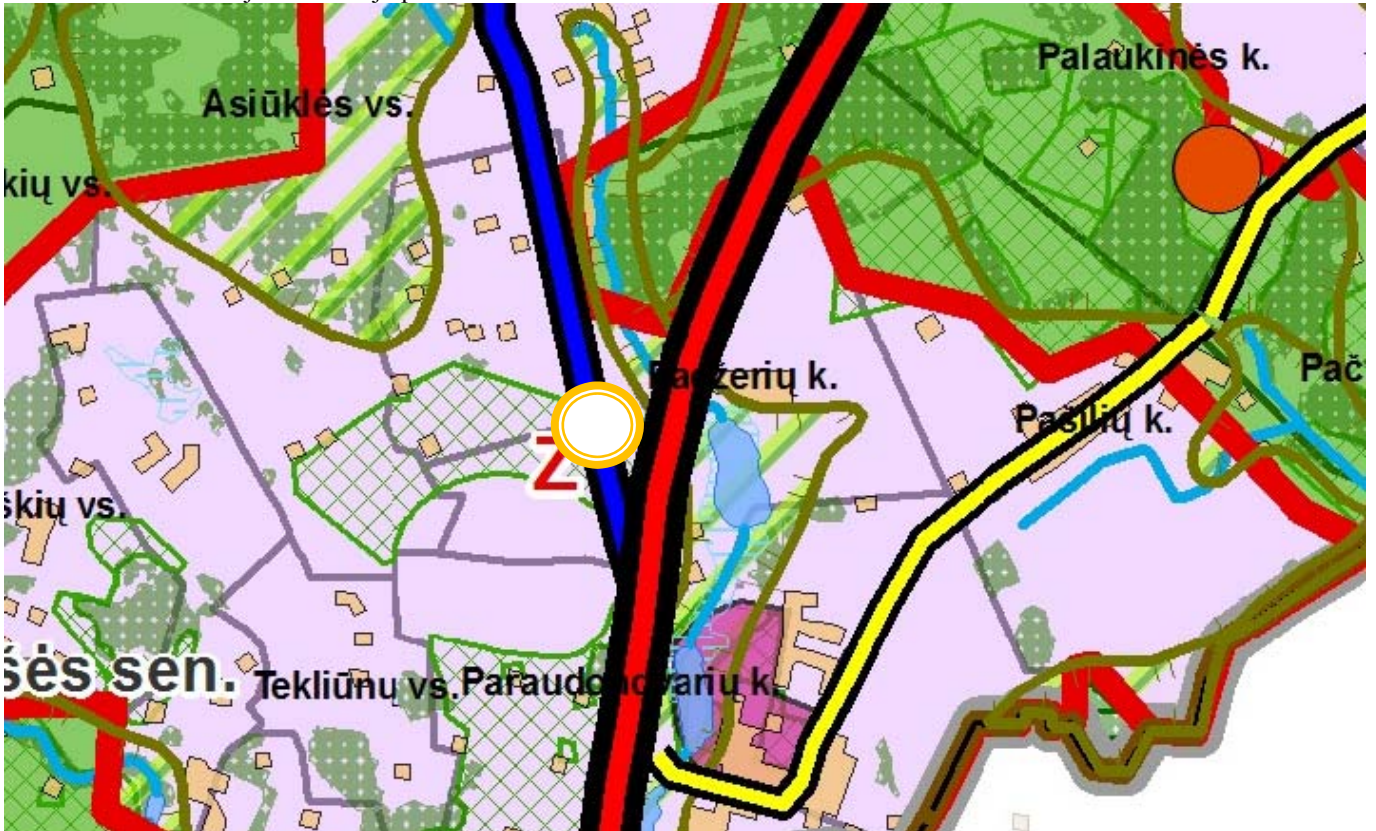
**Projekto vadovas** – Jokūbas Fišeris, Atestato Nr. A295

**Projekto rengimo pagrindas:**

Detalusis planas

Kaimo teritorijos koncepcinė schema

Ištrauka iš Vilniaus rajono bendrojo plano:



Ištrauka iš Vilniaus rajono Bendrojo plano reglamento:

Atestato Nr.	<b>tf</b> tiksli forma		Vokiečių g. 24, Vilnius tel.: 8 652 19888 el.p. info@tiksliforma.lt www.tiksliforma.lt		PREKYBOS PASKIRTIES PASTATAS. VILNIAUS G.22, NAUJAKIEMIO K. RIEŠĖS SEN., VILNIAUS RAJ PROJEKTINIAI PASIŪLYMAI			
	A295	PV	J. Fišeris					2017
	Arch.	D. Valančiūtė				BENDROJI DALIS. BENDRASIS AIŠKINAMASIS RAŠTAS		Laida
Etapas	UAB „Vigorus“				TF_0386_PP-BD_BAR	Lapas	Lapų	
PP						1	5	

**ŽEMĖS NAUDOJIMAS**



Žemės naudojimo vyraujančios paskirties zonos riba ir indeksas plane



**S**

- ypač saugomų teritorijų konservacinės krypties žemės naudojimo ;  
C(c)mzr- Instituciškai ir įstatymiškai organizuota konservacija,  
apsaugos vystymas,tausojančios miškų ir žemės ūkis, ekstensyvi, pažintinė rekreacija.



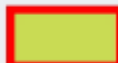
**M**

- miškų ūkio žemės vyraujančios paskirties;  
M(m)zgr- Intensyvaus ir tausojančio naudojimo miškų ūkis,  
tausojančios žemės ūkis, konservacija, kaimo gyvenviečių renovacija,  
ekstensyvi rekreacija.



**M1**

- miškų ūkio žemės vyraujančios paskirties, su žemės ūkio paskirties žemės mozaika ir rekreaciniu potencialu;  
m(M)zgr- Tausojantis ir intensyvaus miškų ūkis, ekstensyvi priemiestinė rekreacija,  
tausojančios žemės ūkis, konservacija, kaimo gyvenviečių renovacija su intensyvios rekreacijos objektais



**MN**

- eksploatuojamų iškasenų reaktivacijos [ miškų ūkio žemę vyraujančios paskirties;  
mn(N)zrg- Tausojantis ir intensyvaus miškų ūkis, tausojantis žemės ūkis,tausojančios iškasenų naudojimo  
būdas su reaktivacija, ekstensyvi rekreacija, kaimo gyvenviečių konservacija.



**Z**

- žemės ūkio žemės vyraujančios paskirties ;  
Z(z)m(M)G(g)R(r)c- Intensyvaus ir tausojantis žemės ir miškų  
ūkis, kaimo gyvenviečių plėtojimas bei renovacija, intensyvi rekreacija ir konservacija.



**H**

-vandens ūkio žemės vyraujančios paskirties;  
H(h)m(M)zrg-Intensyvaus ir tausojantis vandens ir miškų ūkis, tausojantis žemės ūkis,  
ekstensyvi rekreacija, kaimo gyvenviečių renovacija ir konservacija



**ZK**

- žemės ūkio vyraujančios paskirties žemės, įtakojamos tarptautinių  
ir šalies urbanistinės integracijos ašiu;  
Z(z)mGrc-Intensyvaus ir tausojantis žemės ūkis bei tausojantis apsauginių miškų ūkis,  
kaimo gyvenviečių plėtojimas, ekstensyvi rekreacija ir konservacija.



**ZR**

- žemės ūkio vyraujančios paskirties žemės, paveiktos aglomeracinio proceso  
ir užstatytos rekreaciniais statiniais;  
RmG l intensyvi rekreacija, tausojantis miškų ūkis ir  
plėtojamasis kompaktinis mažaukštis gyvenviečių užstatymas.



**U**

-vyraujančios kitos paskirties žemės, įtakojamos Vilniaus miesto aglomeracinio proceso;  
U(u)R(r)mc - Aglomeruotas intensyvaus ir dispersinis užstatymas, urbanizacija,  
įvairaus pobūdžio rekreacija, tausojantis miškų ūkis ir konservacija.



**Zg, ZKg, ZRg,  
Ug, Hg**

Žemės naudojimo zonų teritorijos, patenkančios į gamtinį karkasą,  
vystomos papildomai atsižvelgiant į gamtinio karkaso nuostatų reikalavimus žemės naudojimui.

**Žemės naudojimo vyraujančios tikslinės žemės paskirties ir darančios įtaką žemės naudojimo būdai vyraujančiose paskirtyse**

- Z; z – žemės ūkio žemės paskirtis (intensyvaus priemiestinio ir tausojančio naudojimo);
- M; m – miškų ūkio žemės paskirtis (intensyvaus ir tausojančio naudojimo);
- C; c – konservacinė žemės paskirtis (instituciškai ir įstatymiškai organizuota)
- H; h - vandens ūkio žemės paskirtis ( intensyvaus ir tausojančio naudojimo)
- U; u – kitos paskirties žemė (aglomeruoto, intensyvaus naudojimo ir dispersinio naudojimo)
- N; n – iškasenų eksploatacija (intensyvaus ir dispersinio, tausojančio naudojimo, žemės ūkio paskirties ir kitos paskirties žemėje);
- G; g – kaimo gyvenviečių vystymas (plėtojamasis ir renovacinis- konservacinis, žemės ūkio paskirties ir kitos paskirties žemėje)
- R; r – rekreacijos vystymas (intensyvaus ir ekstensyvaus, žemės ūkio paskirties, miškų ūkio paskirties, ir kitos paskirties žemėje);

**Architektūros ir sklypo sutvarkymo dalis.**

**1.Bendroji dalis**

**Prekybos paskirties pastatas** pastatas yra projektuojamas sklype Vilniaus g.22, Naujakiemio k. Riešės sen., Vilniaus raj.. (kad. Nr. 4117/0200:318). Sklypo plotas – 19058m<sup>2</sup>. Sklypas nuosavybės teise priklauso UAB „Vigorus“.

**2.Esama situacija**

Sklypas yra prie Naujakiemio miestelio, netoli A14 ir Vilniaus gatvių išsišakojimo. Sklypas beveik taisyklingo stačiakampio formos, 130x140m. Ties rytine kraštine – Vilniaus gatvė, kitoje gatvės pusėje – komercinės paskirties objektų teritorija. Planuojamai teritorijai yra parengta kaimo teritorijos koncepcinė schema.

**3.Sklypo sutvarkymo dalis**

Pietvakarinėje sklypo dalyje projektuojamas vieno aukšto su mansarda 1603m<sup>2</sup> bendrojo ploto sandėliavimo paskirties pastatas. Pastatas projektuojamas stačiakampio formos 48x32m. Įvažiavimas į teritoriją iš pietvakarinės sklypo dalies. Pagal detalų planą sklypas atitraukiamas 50m nuo kelio ribos. Prie pastato numatomos asfalto dangos aikštelės ir privažiavimai.

TF_0386-PP-BD_BAR	Lapas	Lapų	Laida
	2	5	0

Automobilių parkavimo vietų poreikio skaičiavimas:

Normatyviniai reikalavimai:

STR 2.06.04:2014GATVĖS IR VIETINĖS REIKŠMĖS KELIAI. BENDRIEJI REIKALAVIMAI  
 30 lent., projekte priimama, prekybos paskirties pastatui, reikalingų parkavimo vietų skaičiavimą:

5.3 Prekybos paskirties pastatai 1 vieta 30m<sup>2</sup> prekybos salės ploto

Reikalingų stovėjimo vietų skaičius:

1497m<sup>2</sup>/30= 50vt (prekybos paskirtis)  
 Viso: 50 vietos.

Įrengiamų stovėjimo vietų skaičius: 50vt.

Viso:50 vietos (iš jų dvi parkavimo vietos skirtos neįaliesiems).

Išvada: įrengiamų parkingo vietų skaičius yra pakankamas.

Atstumas nuo parkavimo vietų iki administracinio korpuso – ne mažiau kaip 15m.

#### **4.Architektūriniai – planiniai sprendimai**

Naujas pastatas yra projektuojamas vieno aukšto su antresole. Numatomas pastato plotas apie 1603m<sup>2</sup>. Naujai projektuojamo statinio laikanti konstrukcija: metalo konstrukcijų kolonų tinklas, stogo k-ja metalo kintamo aukščio sijos, sienos - daugiasluoksnės termoizoliacinės plokštės, spalva – RAL7043. Stogas – laikančiojo metalinio pakloto, dvišlaitis. Numatomi įvažiavimo vartai 5,0x4,5(h)m.. Pastato sienose numatyti langai natūraliam vidaus apšvietimui ir dūmų šalinimui. Nuo pastato stogo numatoma išorinė lietaus vandens surinkimo sistema – latakai, sujungti su lietvamzdžiais. Pamatai – g/b poliai po kolonomis. Grindys – pramoninės betoninės.

Pastatas numatomas prekybos paskirties, kuriame bus prekiaujama smulkiais įrankiais, metalo gaminiais, numatomame administraciniame korpuse įrengiamos visos reikalingos buitinės ir poilsio patalpos darbuotojams. Pirmas pastato aukštas pritaikytas žmonėms su negalia, įrengiamas neįgalųjų tualetas, durys pritaikytos neįgaliesiems, nėra didesnių kaip 2cm aukščių perkritimų.

Didžiojoje pastato dalyje planuojamos nešildomos patalpos. Pirmame aukšte 11 patalpoje įrengiamos prekybos-sandėliavimo patalpos, kuriose nereguliuojama temperatūra. 10 įrengiamos sandėliavimo ir prekybos patalpos.

#### **5.Higiiena, sveikata, aplinkos apsauga**

Numatoma, kad projektuojamame pastate dirbs ne daugiau kaip 23 darbuotojai (įskaitant administraciją). Patalpų valymo paslaugas atliks specializuota įmonė, papildomo etato nenumatoma.

Darbuotojų darbo laikas numatomas standartinis nuo 7val. ryto iki 16 val., 8 darbo valandas per dieną.

Statinyje suprojektuotas taip, kad nekeltų grėsmės statinyje būnantiems žmonėms dėl šių priežasčių:

- Kenksmingų dujų išsiskyrimo;
- Pavojingų dalelių ar dujų buvimo ore;
- Vandens ar dirvožemio taršos ir gyvųjų organizmo nuodijimo;
- Netinkamo nuotekų, dūmų, kietųjų ar skystųjų atliekų pašalinimo;
- Drėgmės statinio dalyse ir jo dalių vidaus paviršiuose.

Statinyje sudaromos normalios sąlygos - užtikrinamas optimalus temperatūrinis ir drėgmės režimas, geriamos kokybės vandens tiekimas, nuotekų šalinimas, patalpų šildymas, vėdinimas, natūralus ir dirbtinis apšvietimas. Šios sąlygos turi atitikti statybos techninius reglamentus, bei higienos normas.

Nei planuojamoje teritorijoje, nei gretimose apylinkėse nėra išdėstytų jokių radiotechninių objektų, galinčių turėti neigiamą poveikį planuojamiems objektams.

Buitinėms atliekoms rinkti numatytas konteineris ir vieta jam, buitinės atliekos išvežamos, sudarius šios paslaugos sutartį su specializuota įmone.

Pastate įrengtos ir darbuotojų buitinės patalpos:, sanitariniai mazgai (taip pat neįgaliesiems), dušinės, persirengimo patalpos.

Darbuotojai privalo laikytis nustatytų įmonės vidaus taisyklių.

Darbuotojų darbo vietos įrengiamos vadovaujantis darbo vietų įrengimo bendraisiais nuostatais.

TF_0386-PP-BD_BAR	Lapas	Lapų	Laida
	3	5	0

Prieš priduodant eksploatuoti statinį turi būti atlikti šie tyrimai: triukšmo, karšto vandens, dirbtinio apšvietimo, mikroklimato ir kt. Matavimus turi atlikti atestuoti ar akredituoti specialistai. Matavimų rezultatai pridedami prie pridavimo dokumentų.

### **6.Neigaliųjų specifinių poreikių tenkinimo sprendiniai.**

Pastate užtikrinama galimybė ŽN savarankiškai į jį patekti, laisvai judėti ir naudotis visomis pagrindinėmis ir pagalbinėmis lankytojams skirtomis patalpomis, pagal STR 2.03.01:2001 „Statiniai ir teritorijos. Reikalavimai žmonių su negalia reikmėms“;

ŽN pritaikytas pagrindinis įėjimas į pastatą, visos pagrindinės paskirties patalpos ir lankytojų aptarnavimui skirtos patalpos taip pat patekimui į šias patalpas skirti praėjimai;

ŽN pritaikytos vietos patalpose ir nuorodos į jas pažymėtos tarptautiniu ŽN ženklu;

Visose pagrindinės paskirties patalpose, judėjimui skirtose patalpose ir zonose, ŽN sanitariniuose mazguose bei visose kitose lankytojų aptarnavimo patalpose numatyta pavojaus signalizacija. Pavojaus signalas perduodamas garsu ir šviesa;

Pagrindinis įėjimas į pastatą ir prieigos prie jo įrengtos taip, kad ŽN be kliūčių savarankiškai patektų į pastato vidų;

Prie pagrindinio įėjimo durų montuojami kojų valymo įtaisai, įgilinti, taip kad jų paviršius sutaptų su dangos paviršiumi;

ŽN tualetu pritaikytos kabinos dydis projektuojamas toks, kad, sumontavus būtinus prietaisus (unitazą, kriauklę, dušą ir kt.), kabinoje liktų laisvas 1 500 mm skersmens plotas vežimėliui važiuoti;

Unitazas numatomas pastatyti taip, kad iš vieno jo šono liktų ne siauresnis kaip 900 mm tarpas vežimėliui pastatyti. Unitazas numatomas pastatyti ne arčiau kaip 300 mm iki šoninės sienos. Unitazo viršus 430-520 mm aukštyje nuo grindų paviršiaus.

Šalia unitazo ant sienos 1 000-1 200 mm nuo grindų paviršiaus numatomi 3 kabliai viršutiniams drabužiams, ramentams ar krepšiui pakabinti. Abipus unitazo 800 mm - 900 mm aukštyje nuo grindų įrengiami atlenkiami arba pasukami horizontalūs turėklai su alkūnramsčiais. Ant kabinos sienos įrengiama lanksti dušo žarna su dušo galvute, grindyse - angą vandeniui išbėgti.

ŽN pritaikytos kabinos durys atidaromos į išorę;

Praustuvų patalpoje ŽN numatomas vienas praustuvas. Jis numatomas pakabinti ne arčiau kaip 300 mm nuo šoninės sienos; praustuvo viršus 750-850 mm aukštyje nuo grindų paviršiaus. Abipus ŽN pritaikyto praustuvo 800 mm-900 mm aukštyje pritvirtinami turėklai;

Sanitarinėse patalpose, veidrodžiai pakabinti taip, kad apatinė atspindžio paviršiaus briauna būtų ne aukščiau kaip 850 mm nuo grindų paviršiaus. Rankšluosčių laikikliai, rankų džiovintuvai, popieriaus, muilo laikikliai ir kiti elementai numatomi kabinti 850-1 200 mm aukštyje nuo grindų;

ŽN judėjimo trasose įrengti išpėjamieji paviršiai tokio reljefo:

- Lygiagrečių juostelių (4-5 mm aukščio, 20-25 mm pločio, išdėstytų kas 40-60 mm), skirtu judėjimo kryptį ar krypties pasikeitimui pažymėti;
- Apvalių kauburėlių (kauburėlių skersmuo 20-25 mm, aukštis 4-5 mm, atstumai tarp centrų 60 mm), skirtu įspėti apie priekyje esančius aukščio pasikeitimus;
- Pastato vidaus išpėjamieji paviršiai nuo gretimų paviršių skiriasi savo kietumu, tamprumu ar garsu, sklindančiu nuo jų paviršiaus;
- Ant ŽN judėjimo trasoje ar greta jos esančių kliūčių (kolonų) 1 500-1 700 mm aukštyje nuo žemės paviršiaus numatomos perspėjančios ryškios spalvos 150 mm pločio juostos bei įrengiami išpėjamieji paviršiai;

ŽN pritaikytų durų, jas atidarius, angos beklūtis plotis, matuojant tarp varčios ir staktos vidaus, numatomas ne mažesnis kaip 900 mm. Slenkstis ties lauko durimis įrengiamas ne aukštesnis nei 20 mm. Durys pastato viduje- be slenksčių;

Stiklinės lauko durys - iš smūgiams atsparaus stiklo. 1 200-1 600 mm aukštyje nuo grindų stiklinė durų plokštuma - pažymėta ryškios spalvos juosta. Taip pat pažymėtos stiklinės sienos, vitrinos ir kitokie stiklo elementai, esantys greta durų;

Rankenos, užraktai ir pan. elementai įtaisyti ne aukščiau kaip 1 200 mm nuo grindų paviršiaus;

Elektros jungikliai, kištukiniai lizdai, skambučių mygtukai ir kiti valdymo įtaisai, skirti naudoti ŽN, numatomi įrengti ne žemiau kaip 500 mm, ne aukščiau kaip 1 300 mm nuo grindų paviršiaus ir ne arčiau kaip 300 mm nuo artimiausio baldo ar vidinio sienos kampo. Vienoje vietoje sugrupuojami ne daugiau kaip po du jungiklius ar kištukinius lizdus;

ŽN informacijos ženklai, nuorodos, užrašai, schemos numatomos įrengti 1 500-4 500 mm nuo grindų paviršiaus. Prie durų šie ženklai kabunami ant sienos iš tos pusės, kur yra durų rankena. Pakabinti ŽN informacijos ženklai nesumažina ŽN judėjimo trasų mažiausių leistinų pločių bei aukščių, manevrams skirtų aikštelių mažiausių plotų;

ŽN informacijos ženklų, nuorodų, užrašų, schemų raidės, skaičiai, matmenys, piešiniai numatomi kontrastingi (šviesūs tamsiame fone arba atvirkščiai), ženklų paviršius matinis, neblizgus. Šriftas- aiškus ir gerai įskaitomas. Raidžių ir skaitmenų, skirtų skaityti iš 10 m atstumo, aukštis- 120-150 mm, skaitomų iš 20 m atstumo-200-250 mm, skaitomų iš 40 m - 500-600 mm.

ŽN informacijos ženklai ne mažesni kaip 150 x 150 mm. Ant informacijos ženklų, įrengtų ŽN pasiekiamumo zonoje, esanti informacija turi būti pateikiama ir taktiline forma - Brailio raštu.

### **7.Sanitarinio buitinio darbuotojų aptarnavimo ir maitinimo sprendiniai:**

TF_0386-PP-BD_BAR	Lapas	Lapų	Laida
	4	5	0

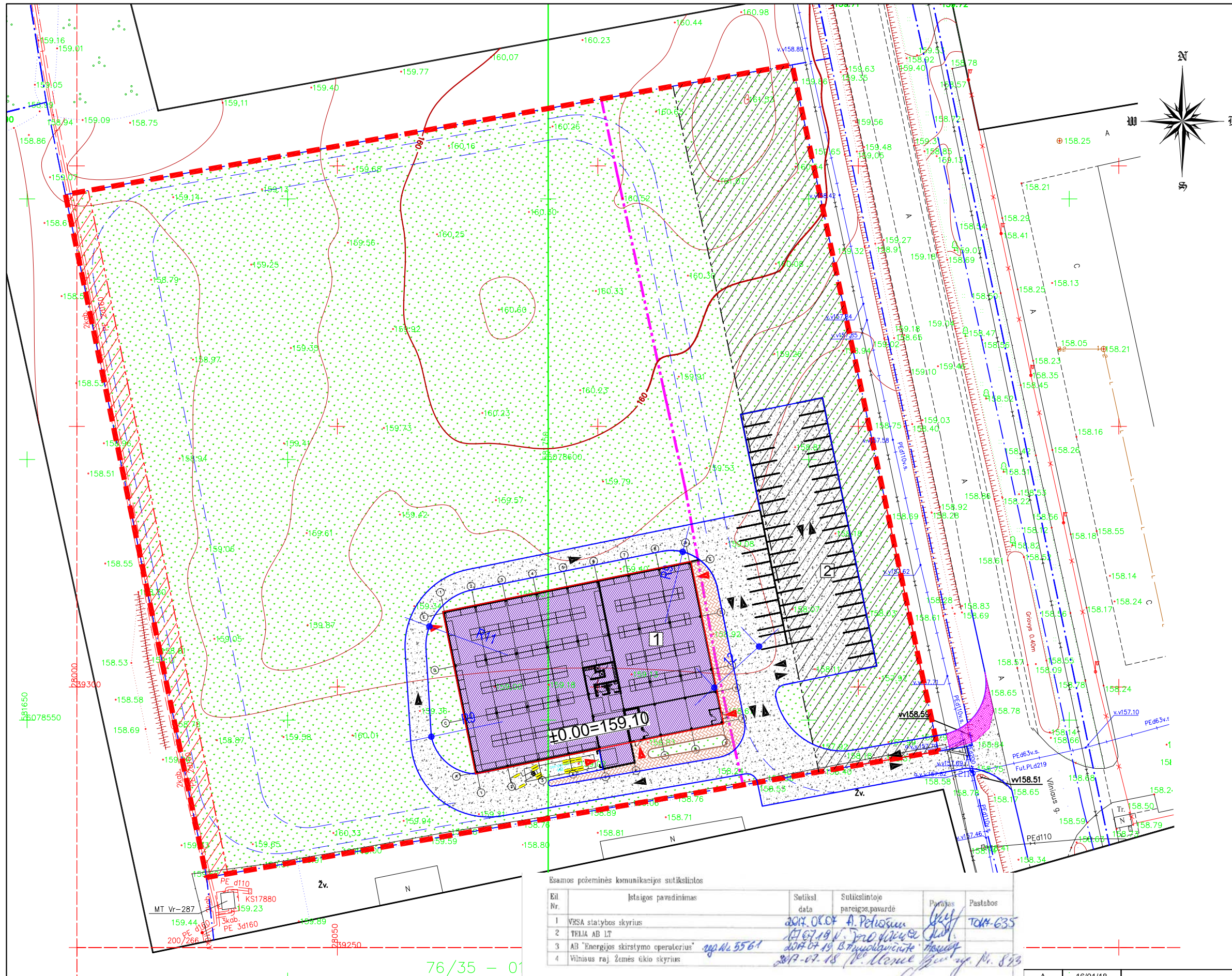
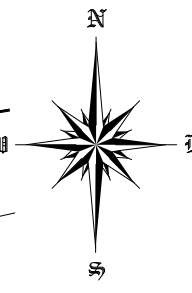
Patalpos numatomos, vadovaujantis LRV 2003-04-24 nutarimo Nr. 501 „Dėl buities, sanitarinių ir higienos patalpų įrengimo reikalavimų“;  
Darbuotojų poreikiams užtikrinti pastate projektuojamos atskiros buitinės patalpos: sanitariniai mazgai, persirengimo patalpos su dušais.

**Projektas ir jo sprendiniai nepažeidžia trečiųjų asmenų interesų. Projektas atitinka įstatymų, kitų teisės aktų, projekto rengimo dokumentų, normatyvinių statybos techninių dokumentų, normatyvinių statinio saugos ir paskirties dokumentų nuostatas. Projekto sprendinius galima keisti tik gavus projekto rengėjo pritarimą.**

	Lapas	Lapų	Laida
TF_0386-PP-BD_BAR	5	5	0



# SITUACIJOS SCHEMA



## EKSPLIKACIJA IR SUTARTINIAI PAŽYMĖJIMAI

- SKLYPO RIBA
- 1 PROJEKTUOJAMAS PREKYBOS PASKIRTIES PASTATAS
- 2 PROJEKTUOJAMA AUTOMOBILIŲ STOVĖJIMO AIKŠTELĖ, 50VT
- KELIO APSAUGOS ZONA - 50m
- ELEKTROS LINIJŲ APSAUGOS ZONA 10KV OL
- SERVITUTO ZONA
- PERSPEKTYVINIS APVAŽIAVIMAS
- ĮVAŽIAVIMAS Į SKLYPĄ
- ĮĖJIMAS Į PASTATĄ
- AUTOMOBILIŲ JUDĖJIMO KRYPTIS
- VEJOS BORTAI 80x200x1000mm
- GATVĖS BORTAI 150x250x1000mm
- ASFALTO DANGA ANT PASLUOKSNIŲ - 3465m<sup>2</sup>
- BETONINIŲ TRINKELIŲ DANGA ANT PASLUOKSNIŲ - 246m<sup>2</sup>
- VEJA - 13 903m<sup>2</sup>
- Praplėčiama esama įvažė

Esamos požeminės komunikacijos sutikslintos

Eil. Nr.	Įstaigos pavadinimas	Sutiksl. data	Sutikslintoje pareigos pavardė	Parasas	Pastabos
1	VRSIA statybos skyrius	2017.06.04	A. Petuškin	[Signature]	TMK-635
2	TELIA AB LT	2017.10.19	V. J. J. J.	[Signature]	
3	AB "Energijos skirstymo operatorius"	2017.07.19	B. P. P.	[Signature]	
4	Vilniaus raj. žemės ūkio skyrius	2017-07-18	V. M. M.	[Signature]	

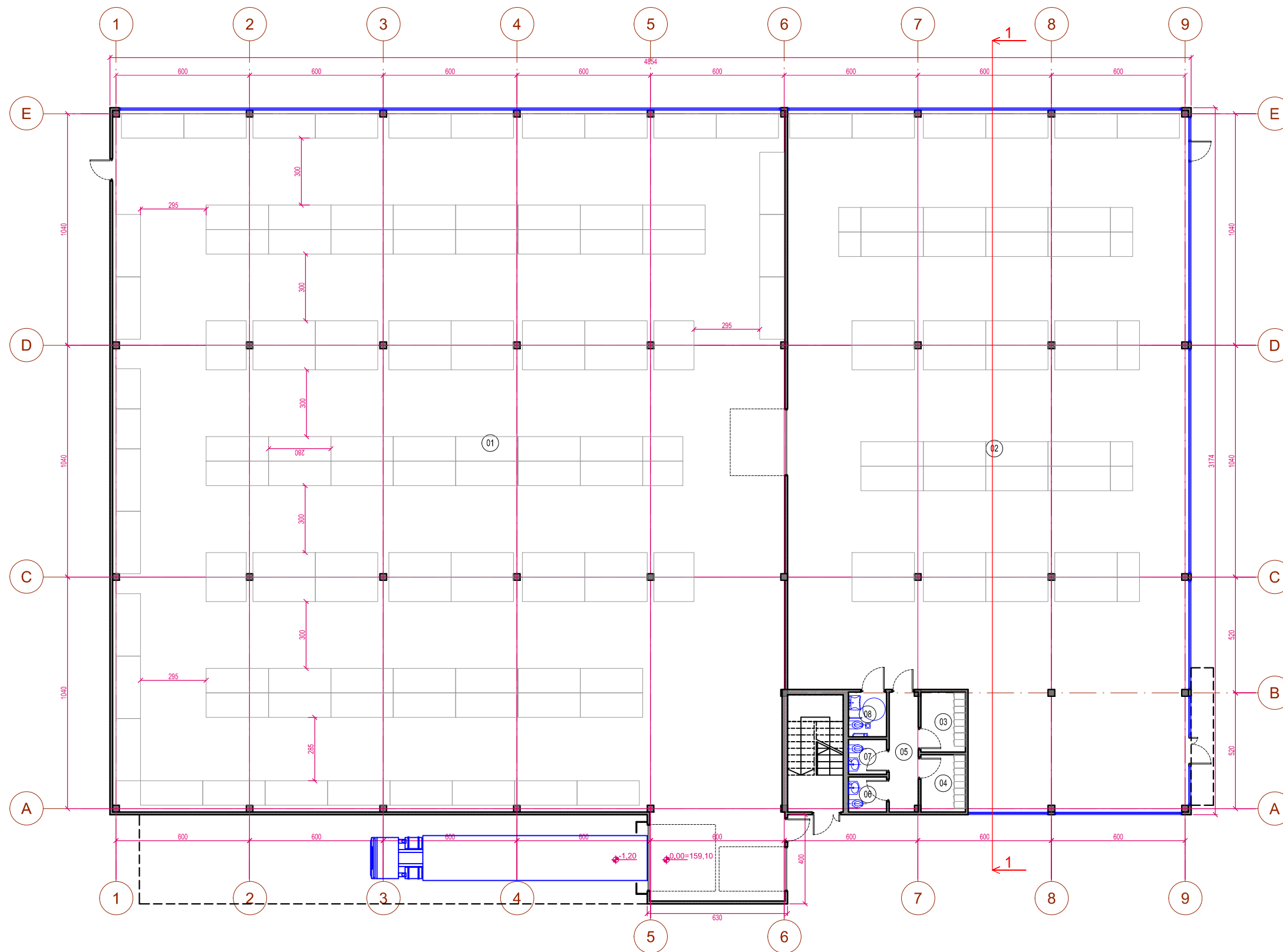
Koordinatų sistema: LKS 91  
Aukščių sistema: LAS97

**Geo Group**  
 UAB "Geo Group" Vilnius m. Kairėlio g. 5  
 Objektas: Vilniaus r., Riešės sen., Naujakiemio k.,  
 BREVIZINYS Inžinerinis topografinis planas  
 Kvalifikacijos pažymėjimas IGV-098  
 UŽSAKŲ AS  
 Objektas: MASTELIS 1:500  
 ID:306MS

**LIETUVOS RESPUBLIKA**  
**UAB "Geo group"**  
 2017 m.


A	16/01/18	Išleidimo data	
Laida	0		
Kval. Patv. Dok. Nr.	U tiksliforma	Vokiečių g. 24, Vilnius LT-01130 tel.: 8 5 205 81 90 el.p. info@tiksliforma.lt www.tiksliforma.lt	Prekybos paskirties pastatas, Vilniaus g. 22, Naujakiemio k., Riešės sen., Vilniaus raj., sklypo kad. nr. 4117/0200:318, projektiniai pasiūlymai
A295	SPV.SPDV	J. Fiseris	2018-01
Arch.	D. Veilanda		
Kalba	UAB "Vigoros"		
LT	TF_0386-PP-SA_B		
Lapas	01	Lapų	01

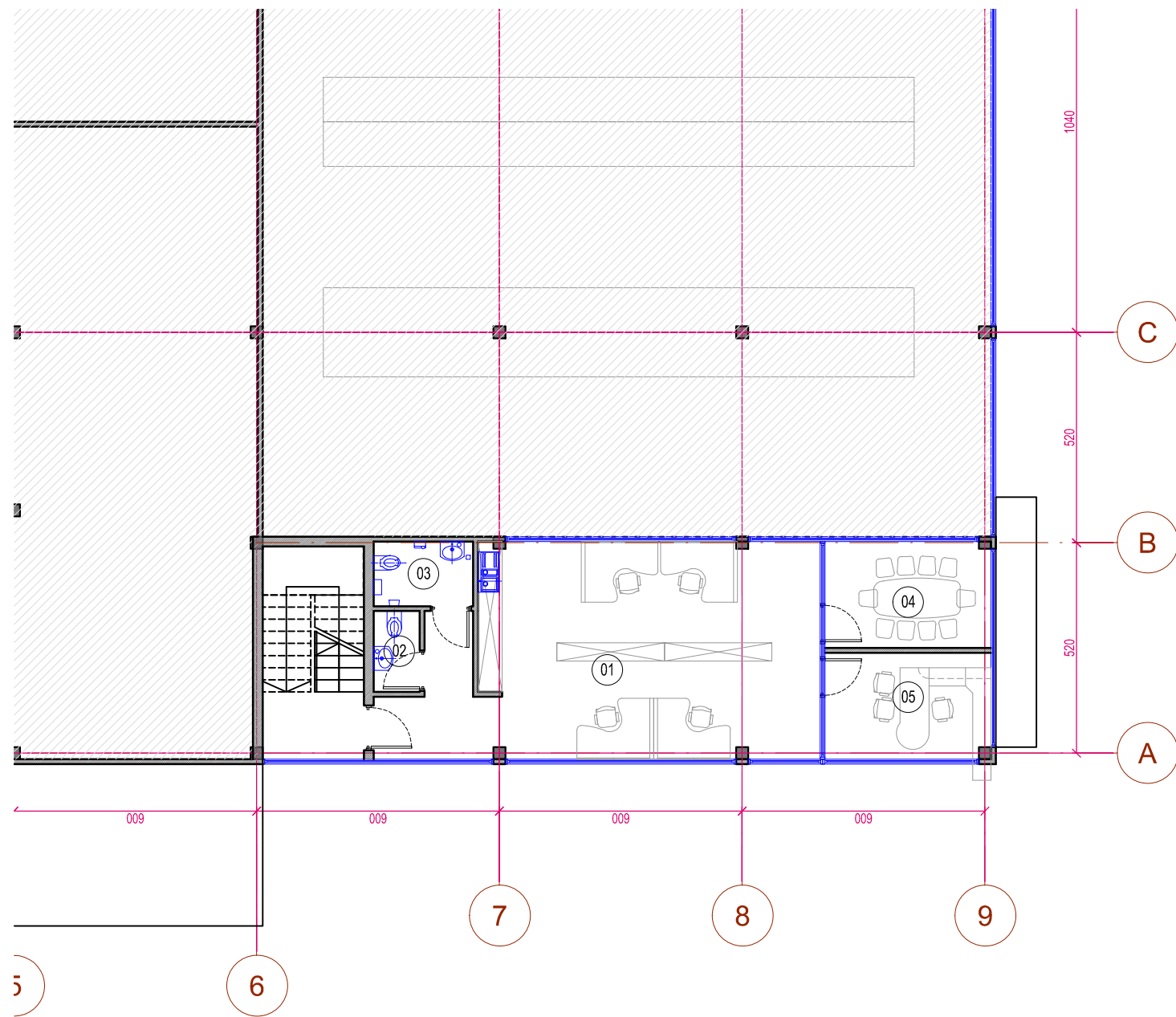
76/35 - 01



### 1 AUKŠTO EKSPLIKACIJA


Nr.	Pavadinimas	Plotas
01	PREKIŲ LAIKYMO-PREKYBOS PAT.	974.25m <sup>2</sup>
02	PREKIŲ LAIKYMO-PREKYBOS PAT.	522.40m <sup>2</sup>
03	VYRŲ PERSIRENGIMO PAT.	5.38m <sup>2</sup>
04	MOTERŲ PERSIRENGIMO PAT.	5.14m <sup>2</sup>
05	KORIDORIUS	6.99m <sup>2</sup>
06	WC	2.68m <sup>2</sup>
07	WC	2.68m <sup>2</sup>
08	WC	3.42m <sup>2</sup>
		1522.95m <sup>2</sup>

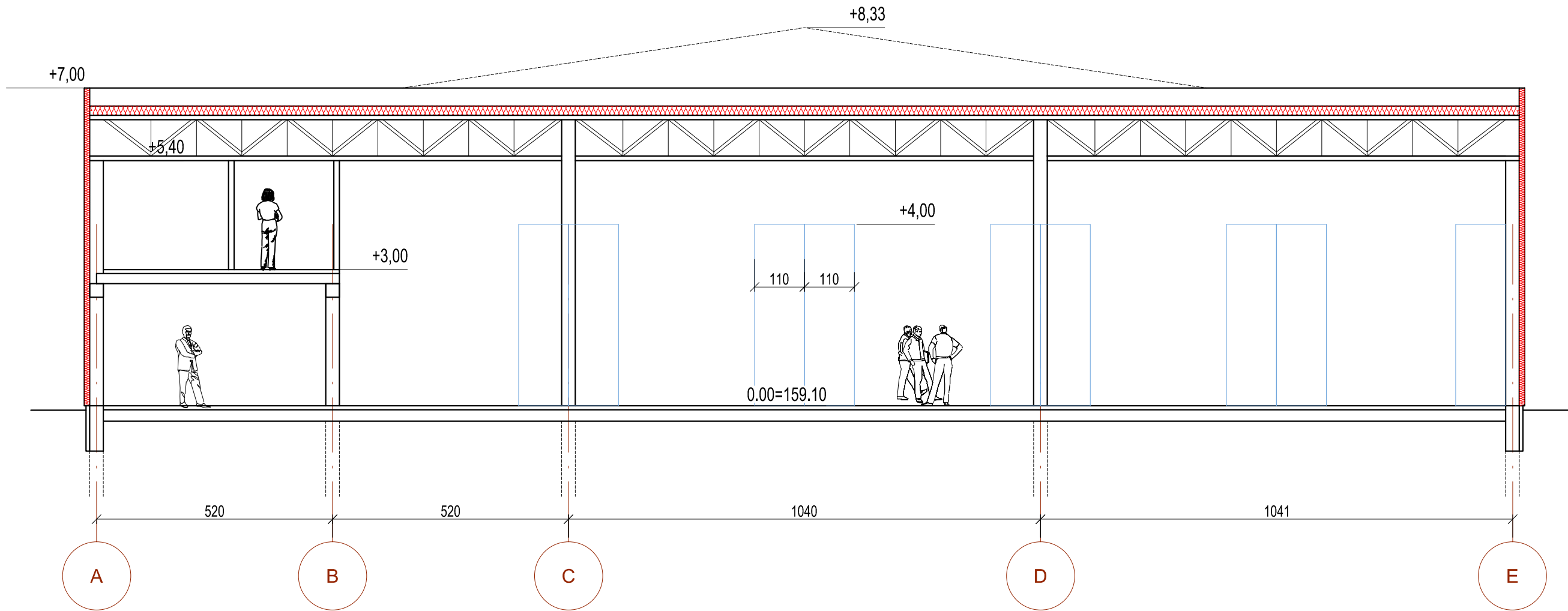
A	30/01/18	
Laida	Išleidimo data	
Kval. Patv. Dok. Nr.	 Vokiečių g. 24, Vilnius LT-01130 tel.: +35 225 81 90 el. info@tiksliforma.lt www.tiksliforma.lt	Prekybos paskirties pastatas, Vilniaus g. 22, Naujamičio k., Riešės sen., Vilniaus raj., sklypo kad. nr. 4117/0200:318, projektiniai pasiūlymai
A295	SPV.SPDV	J. Fišeris Arch. D. Valančiūtė
		2018-01
Kalba		UAB "Vigorus"
LT		TF_0386-PP-SA_B
		PIRMO AUKŠTO PLANAS. M1:200
		Laida
		0
		Lapas
		01
		Lapų
		01




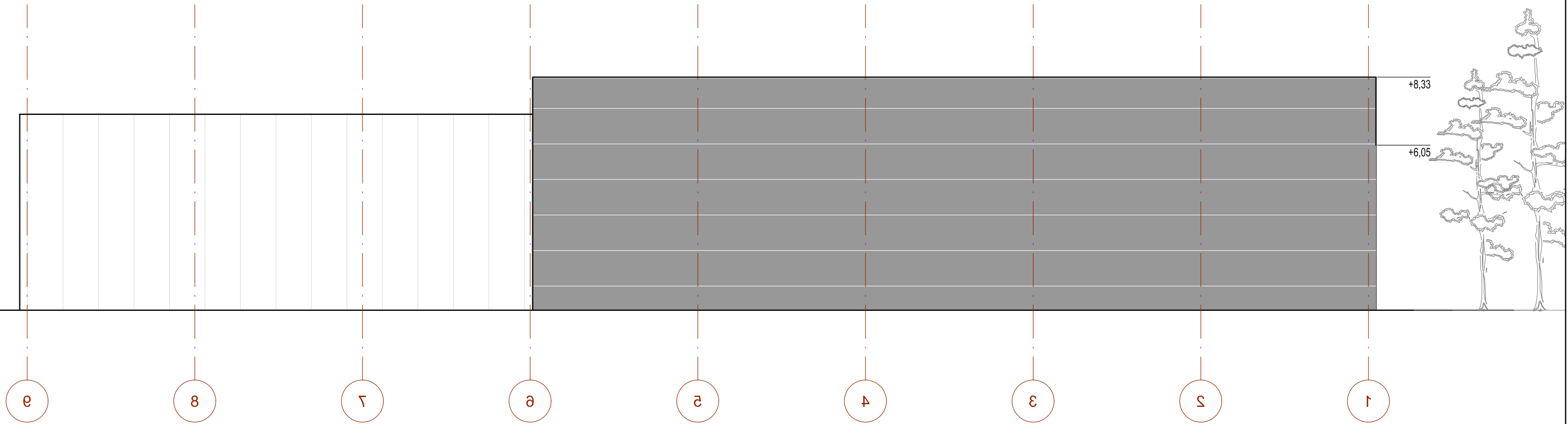
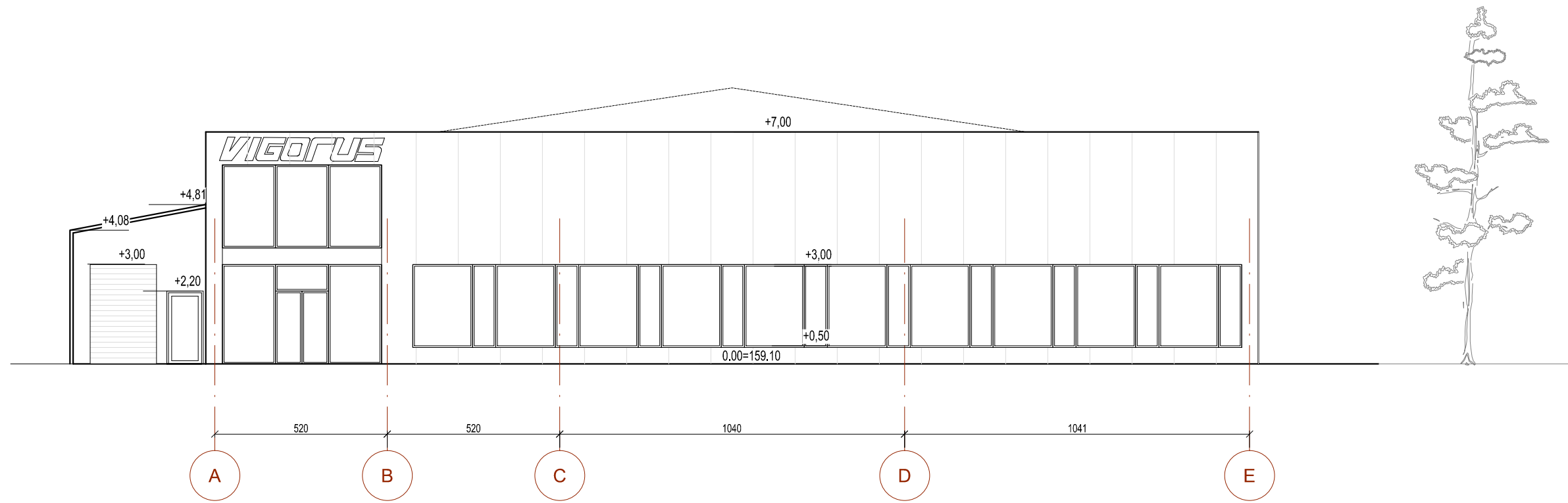
### ANTRESOLĖS EKSPLIKACIJA

Nr.	Pavadinimas	Plotas
01	KABINETAS	51.96m <sup>2</sup>
02	WC	2.28m <sup>2</sup>
03	WC	3.94m <sup>2</sup>
04	KONFERENCIJŲ SALĖ	10.78m <sup>2</sup>
05	KABINETAS	10.78m <sup>2</sup>
		79.74m <sup>2</sup>

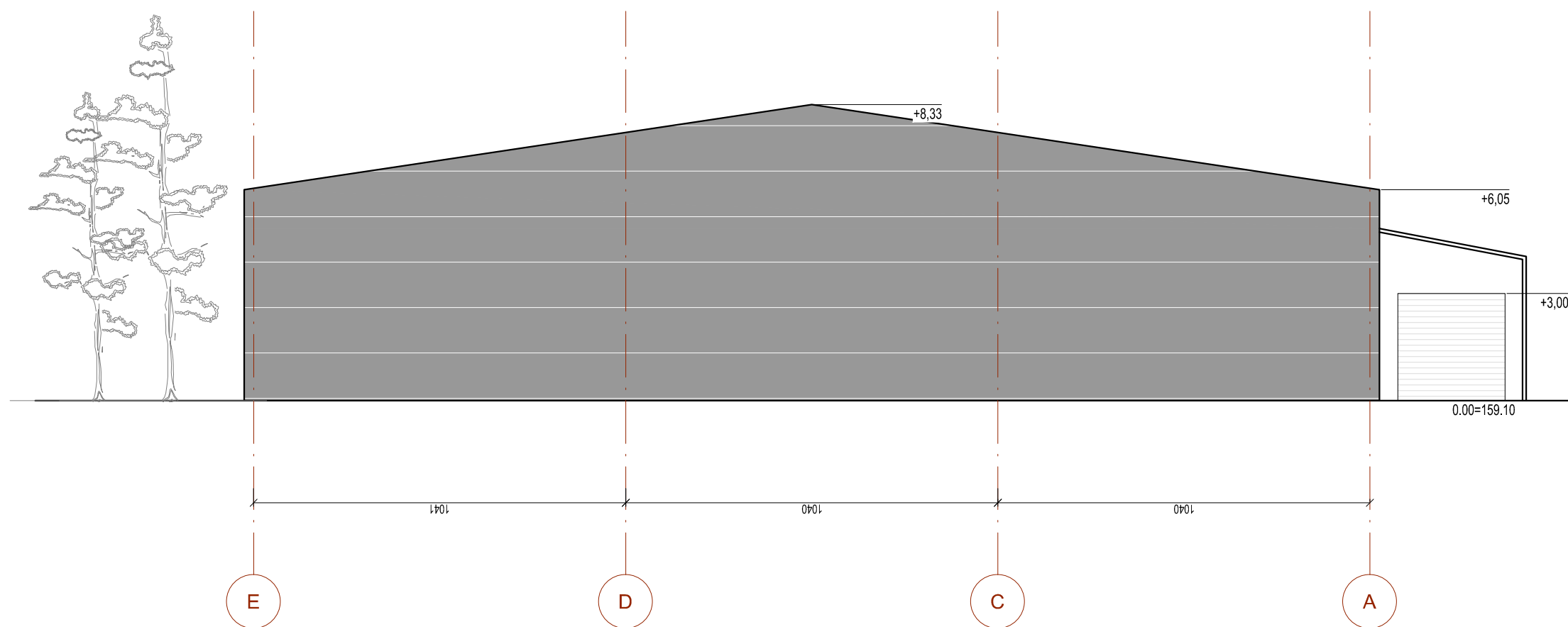
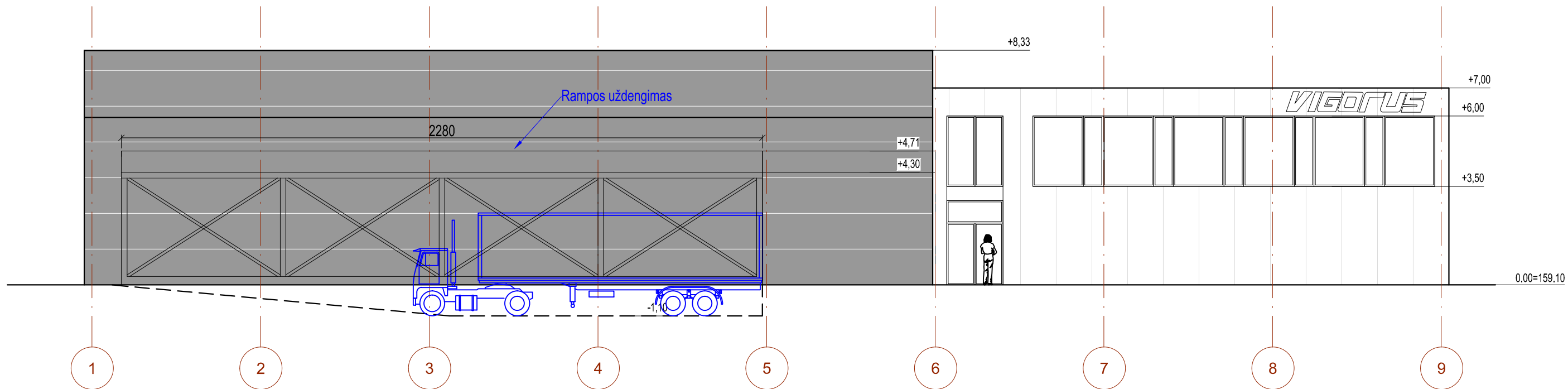
A	30/01/18		
Laida	Išleidimo data		
Kval. Patv. Dok. Nr.	 Vokiečių g. 24, Vilnius LT-01130 tel.: 8 5 208 81 90 el. p. info@tiksliforma.lt www.tiksliforma.lt	Prekybos paskirties pastatas, Vilniaus g. 22, Naujamių k., Riešės sen., Vilniaus raj., sklypo kad. nr. 4117/0200:318, projektiniai pasiūlymai	
A295	SPV.SPDV	J. Fišeris	2018-01
	Arch.	D. Valančiūtė	
ANTRESOLINIO AUKŠTO PLANAS. M1:150			Laida
			0
Kalba	UAB "Vigorus"		Lapas Lapų
LT	TF_0386-PP-SA_B		01 01



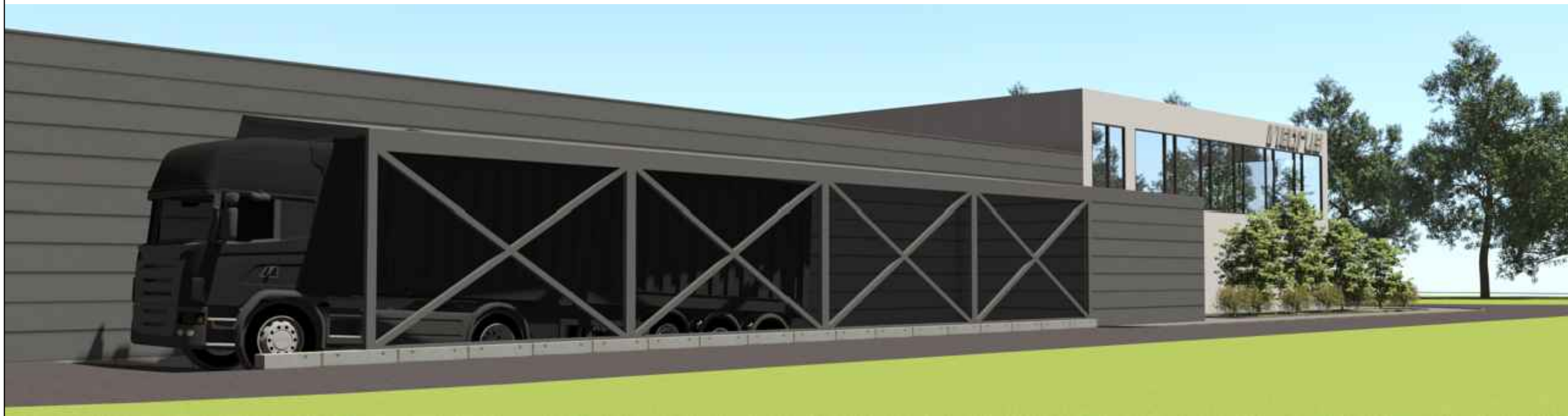
A	30/01/18		
Laida	Išleidimo data		
Kval. Patv. Dok. Nr.	 Vokiečių g. 24, Vilnius LT-01130 tel.: +370 206 81 90 el. p. info@tiksliforma.lt www.tiksliforma.lt	Prekybos paskirties pastatas, Vilniaus g. 22, Naujamių k., Riešės sen., Vilniaus raj., sklypo kad. nr. 4117/0200:318, projektiniai pasiūlymai	
A295	SPV.SPDV	J. Fišeris	2018-01
	Arch.	D. Valančiūtė	
Kalba	UAB "Vigorus"		PJŪVIS A-E. M1:100
LT	TF_0386-PP-SA_B		Laida 0
		Lapas 01	Lapu 01




A	30/01/18		
Laida	Išleidimo data		
Kval. Patv. Dok. Nr.	<b>U</b> <b>tksliforma</b>	Vokiečių g. 24, Vilnius LT-01130 tel.: 8 5 205 81 90 el.: info@tksliforma.lt www.tksliforma.lt	Prekybos paskirties pastatas, Vilniaus g. 22, Naujakiemio k., Riešės sen., Vilniaus raj., sklypo kad. nr. 4117/0200:318, projektiniai pasiūlymai
A295	SPV.SPDV	J. Fišeris Arch. D. Valančiūtė	2018-01
Kalba	UAB "Vigorus"		TF_0386-PP-SA_B
LT			Lapas Lapų 01 01




A	30/01/18		
Laida	Išleidimo data		
Kval. Patv. Dok. Nr.	<b>U</b> <b>fiksliforma</b>	Vokiečių g. 24, Vilnius LT-01130 tel.: 8 4 205 81 90 el. p. nr. @tiksliforma.lt www.tiksliforma.lt	Prekybos paskirties pastatas, Vilniaus g. 22, Naujamių k., Riešės sen., Vilniaus raj., sklypo kad. nr. 4117/0200:318, projektiniai pasiūlymai
A295	SPV.SPDV	J. Fišeris Arch. D. Valančiūtė	2018-01
Kalba	UAB "Vigorius"		TF_0386-PP-SA_B
LT			
			Laida
			0
			Lapas
			01
			Lapų
			01



A	30/01/18			
Laida	Išleidimo data			
Kval. Patv. Dok. Nr.	 Vokiečių g. 24, Vilnius LT-01130 tel.: 8 6 205 81 90 el.p.: info@tksiforma.lt www.tksiforma.lt	Prekybos paskirties pastatas, Vilniaus g. 22, Naujamių k., Riešės sen., Vilniaus raj., sklypo kad. nr. 4117/0200:318, projektiniai pasiūlymai		
A295	SPV.SPDV	J. Fišeris	2018-01	Laida
	Arch.	D. Valančiūtė		0
Kalba	UAB "Vigorus"			Lapas
LT	TF_0386-PP-SA_B			Lapų
				01
				01



A	30/01/18			
Laida	Išleidimo data			
Kval. Patv. Dok. Nr.	 tiksliforma Vokiečių g. 24, Vilnius LT-01130 tel.: +370 5 205 81 90 el. p. info@tiksliforma.lt www.tiksliforma.lt	Prekybos paskirties pastatas, Vilniaus g. 22, Naujamių k., Riešės sen., Vilniaus raj., sklypo kad. nr. 4117/0200:318, projektiniai pasiūlymai		
A295	SPV.SPDV	J. Fišeris	2018-01	Laida
	Arch.	D. Valančiūtė		0
Kalba	UAB "Vigorus"			Lapas
LT	TF_0386-PP-SA_B			Lapų
			01	01