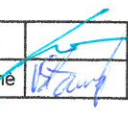
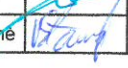




Atestato Nr.		<b>UAB "SAVA ERDVĖ"</b>			Dviejų dvibučių blokuotų gyvenamųjų namų Kauno m., T. Ivanausko g. 104 statybos projektinis pasiūlymas		
A 1226	Proj. vad.	G. Stanislovaitis		2017. 05.	Brėžinys: T. Ivanausko gatvės nr. 104 (esama situacija)	Laida	
A 1245	Proj.	V. Stanislovaitienė		2017. 05.		0	
Etapas		Statytojas:			Žymuo: PR - 17 - 006 - PP - SA -	Lapas	
PP						1	Lapų 1





Atestato Nr.	<b>UAB "SAVA ERDVĖ"</b>			Dviejų dvibučių blokuotų gyvenamųjų namų Kauno m., T. Ivanausko g. 104 statybos projektinis pasiūlymas		
A 1226	Proj. vad.	G. Stanislovaitis	2017. 05.	Brėžinys:	T. Ivanausko gatvės išklotinė M1:200	Laida
A 1245	Proj.	V. Stanislovaitienė	2017. 05.			0
Etapas	Statytojas:			Žymuo:	PR - 17 - 006 - PP - SA - 7	Lapas
PP						1

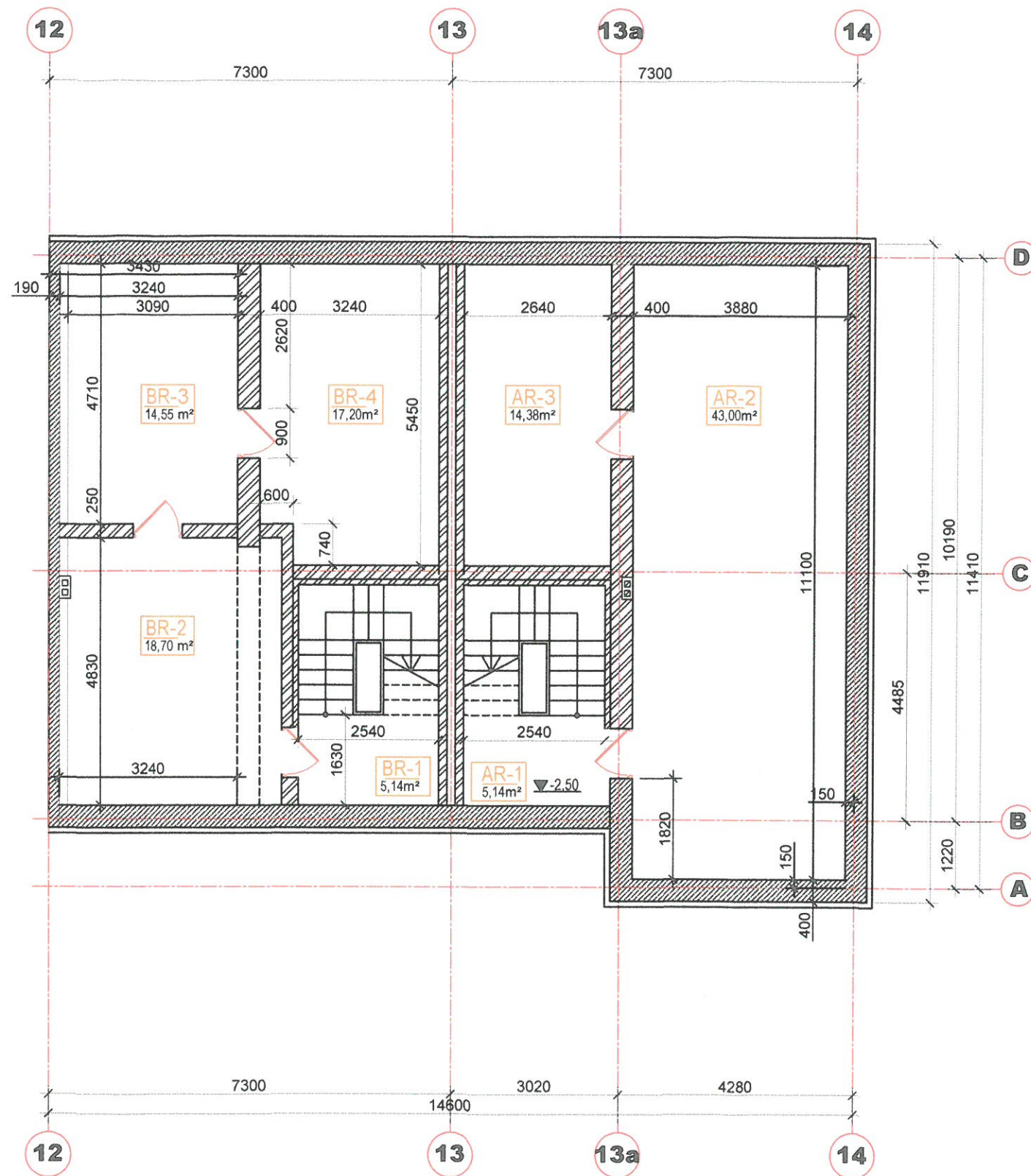




FASADAS "12"- "14" M 1:100

Atestato Nr.	<b>UAB "SAVA ERDVĖ"</b>			Dviejų dvibučių blokuotų gyvenamųjų namų Kauno m., T. Ivanausko g. 104 statybos projektinis pasiūlymas		
A 1226	Proj. vad.	G. Stanislovaitytis	2017. 03.	Brėžinys:	FASADAS "12"- "14" M 1:100	Laida
A 1245	Proj.	V. Stanislovaitienė	2017. 03.			0
Etapas	Statytojas:			Žymuo:	PR - 17 - 006 - PP - SA - 8	Lapas
PP						1
						1





RŪSIO PATALPŲ EKSPLIKACIJA:

**DVIBUTIS NAMAS NR. 1**

Eilės nr.	Žymėjimas pl.	Patalpos pavadinimas	pat.plotas	mat.vnt.
1.	AR - 1	Tamburas	5,14	m <sup>2</sup>
2.	AR - 2	Sandėlis	43,00	m <sup>2</sup>
3.	AR - 3	Sandėlis	14,38	m <sup>2</sup>
namo nr.1 bendro naudojimo pat.				
bendras plotas			62,52 m <sup>2</sup>	

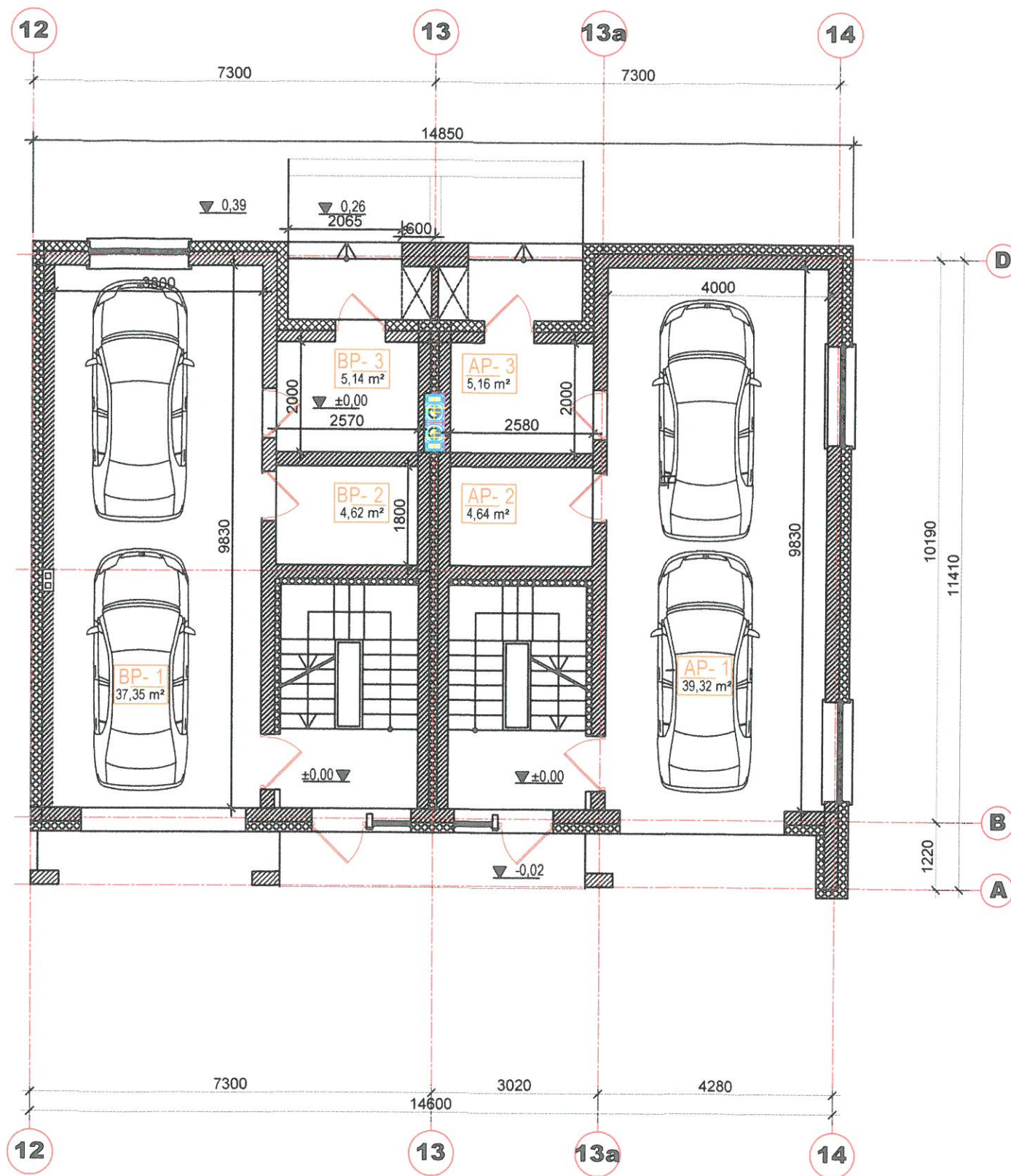
**DVIBUTIS NAMAS NR. 2**

Eilės nr.	Žymėjimas pl.	Patalpos pavadinimas	pat.plotas	mat.vnt.
1.	BR - 1	Tamburas	5,14	m <sup>2</sup>
2.	BR - 2	Sandėlis	18,70	m <sup>2</sup>
3.	BR - 3	Sandėlis	14,55	m <sup>2</sup>
4.	BR - 4	Sandėlis	17,20	m <sup>2</sup>
namo nr.1 bendro naudojimo pat.				
bendras plotas			55,59 m <sup>2</sup>	

- Esamos rūšio gelžbetoninės konstrukcijos
- projektuojama mūro pertvara
- apšiltinimo sluoksnis

Atestato Nr.	<b>UAB "SAVA ERDVĖ"</b>			Dviejų dvibučių blokuotų gyvenamųjų namų Kauno m., T. Ivanausko g. 104 statybos projektinis pasiūlymas		
A 1226	Proj. vad.	G. Stanislavaitis	2017. 03.	Brėžinys:	<b>RŪSIO PLANAS M 1:100</b>	Laida
A 1245	Proj.	V. Stanislavaitienė	2017. 03.			0
Etapas	Statytojas:			Žymuo:	<b>PR - 17 - 004 - PP - SA - 2</b>	Lapas
PP						1





COKOLINIO AUKŠTO PATALPŲ EKSPLIKACIJA:

**DVIBUTIS NAMAS NR. 1**

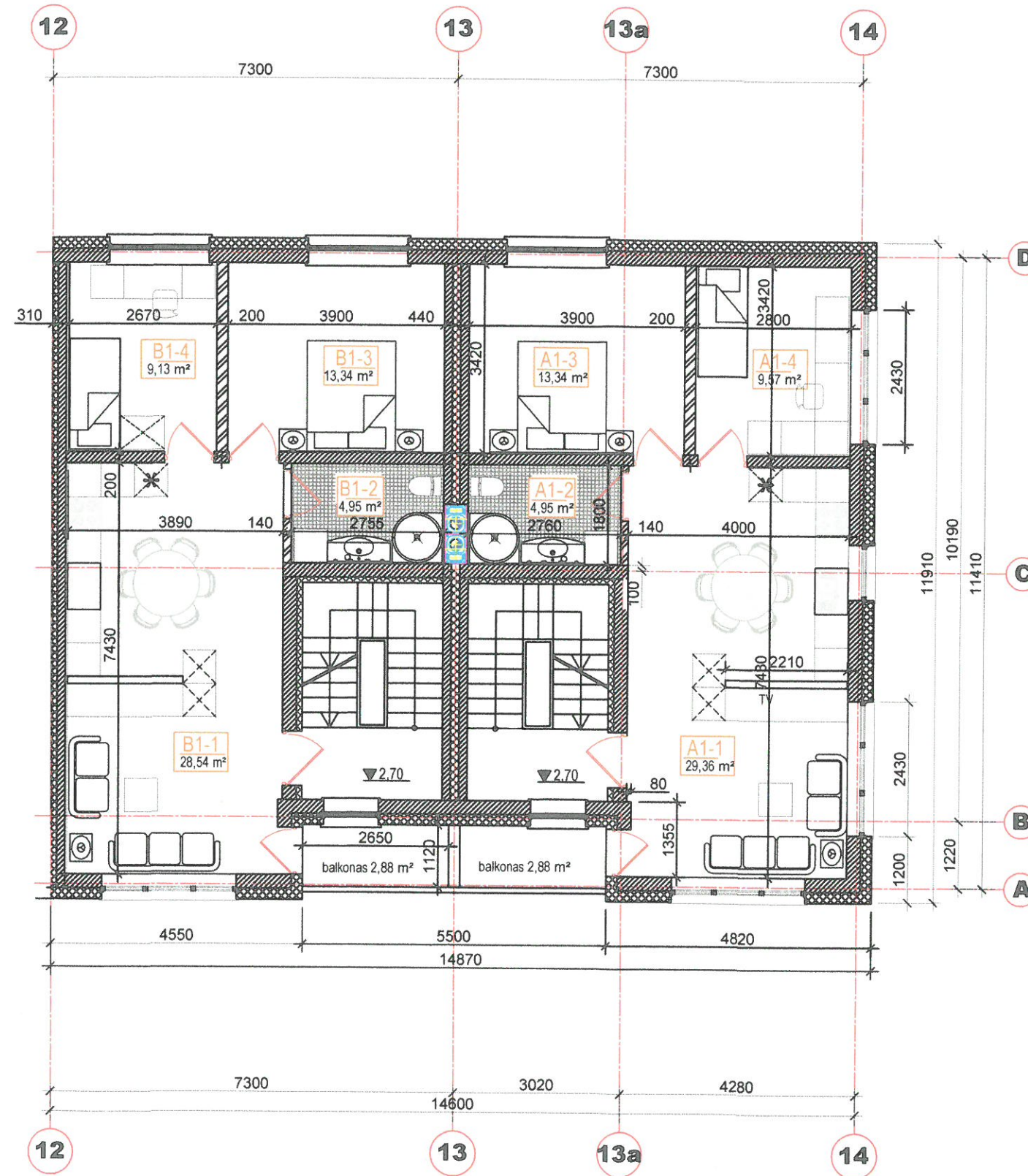
Eilės nr.	Žymėjimas pl.	Patalpos pavadinimas	pat.plotas	mat.vnt.
1.	AP - 1	Garažas	39,32	m <sup>2</sup>
2.	AP - 2	Sandėlis	4,64	m <sup>2</sup>
3.	AP - 3	Katilinė, tech pat.	5,16	m <sup>2</sup>
bendro naud pat. bendras plotas			49,12	m <sup>2</sup>

**DVIBUTIS NAMAS NR. 2**

Eilės nr.	Žymėjimas pl.	Patalpos pavadinimas	pat.plotas	mat.vnt.
1.	BP - 1	Garažas	37,35	m <sup>2</sup>
2.	BP - 2	Sandėlis	4,62	m <sup>2</sup>
3.	BP - 3	Katilinė, tech pat.	5,14	m <sup>2</sup>
bendro naud pat. bendras plotas			47,11	m <sup>2</sup>

Atestato Nr.	<b>UAB "SAVA ERDVĖ"</b>			Dviejų dvibučių blokuotų gyvenamųjų namų Kauno m., T. Ivanausko g. 104 statybos projektinis pasiūlymas		
A 1226	Proj. vad.	G. Stanislavaitis	2017. 05.	Brėžinys:	COKOLINIO AUKŠTO PLANAS M 1:100	Laida
A 1245	Proj.	V. Stanislavaitienė	2017. 05.			0
Etapas	Statytojas:			Žymuo:	PR - 17 - 006 - PP - SA - 3	Lapas
PP						1
						1





PIRMO AUKŠTO PATALPŲ EKSPLIKACIJA:

**DVIBUTIS NAMAS NR. 1**

Eilės nr.	Žymėjimas pl.	Patalpos pavadinimas	pat.plotas	mat.vnt.
1.	A1 - 1	Svetaivė, virtuvė	29,36	m <sup>2</sup>
2.	A1 - 2	Dušas, tualetas	4,95	m <sup>2</sup>
3.	A1 - 3	Kambarys	13,34	m <sup>2</sup>
4.	A1 - 4	Kambarys	9,57	m <sup>2</sup>

pirmo bt. patalpų bendras plotas 57,22 m<sup>2</sup>  
 pirmo bt. patalpų naudingas plotas 57,22 m<sup>2</sup>

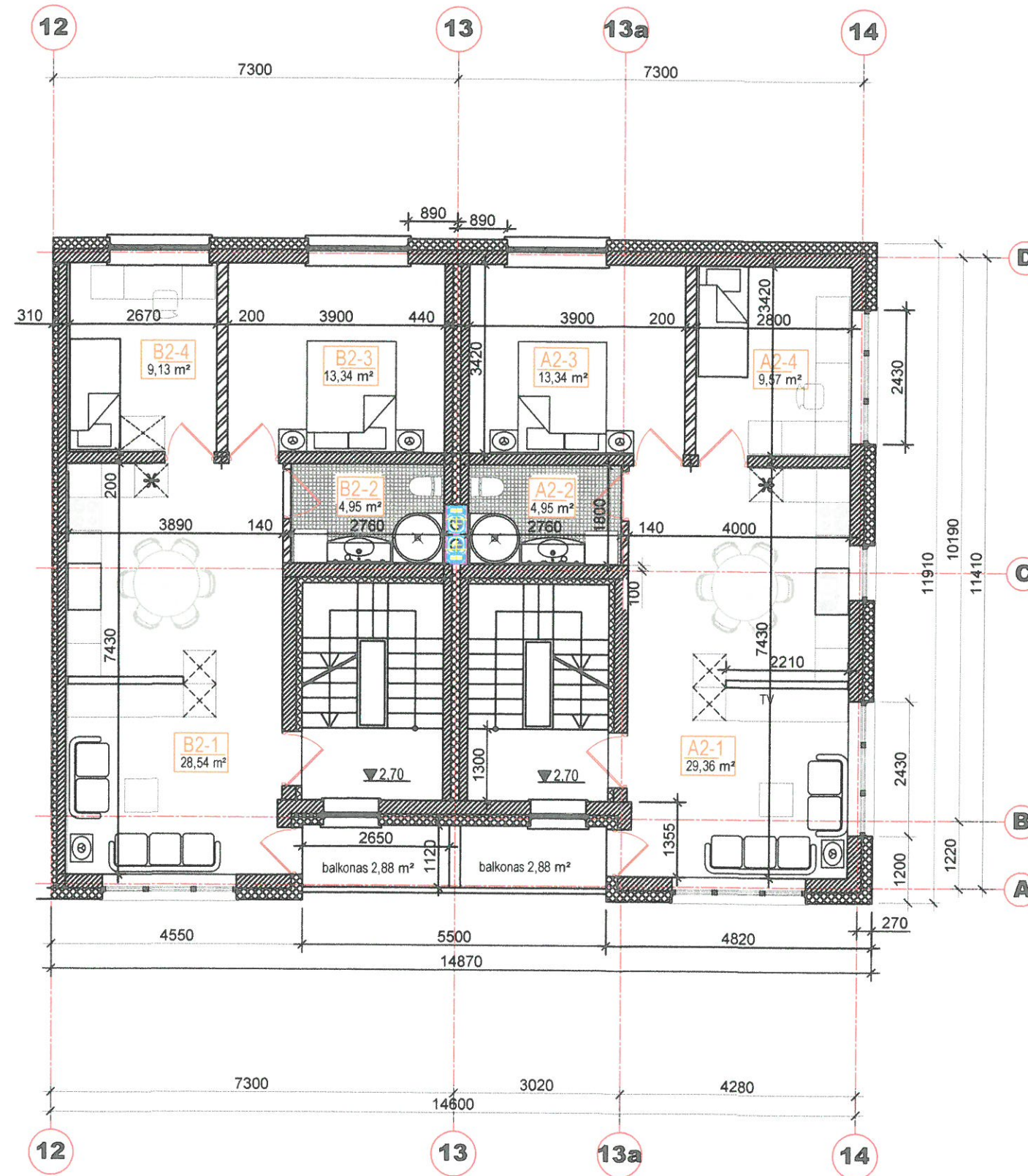
**DVIBUTIS NAMAS NR. 2**

Eilės nr.	Žymėjimas pl.	Patalpos pavadinimas	pat.plotas	mat.vnt.
1.	B1 - 1	Svetaivė, virtuvė	28,54	m <sup>2</sup>
2.	B1 - 2	Dušas, tualetas	4,95	m <sup>2</sup>
3.	B1 - 3	Kambarys	13,34	m <sup>2</sup>
4.	B1 - 4	Kambarys	9,13	m <sup>2</sup>

pirmo bt. patalpų bendras plotas 55,96 m<sup>2</sup>  
 pirmo bt. patalpų naudingas plotas 55,96 m<sup>2</sup>

Atestato Nr.		<b>UAB "SAVA ERDVĖ"</b>			Dviejų dvibučių blokuotų gyvenamųjų namų Kauno m., T. Ivanausko g. 104 statybos projektinis pasiūlymas		
A 1226	Proj. vad.	G. Stanislovaitis	2017. 05.	Brėžinys:	PIRMO AUKŠTO PLANAS M 1:100		Laida
A 1245	Proj.	V. Stanislovaitienė	2017. 05.				0
Etapas		Statytojas:			Žymuo:	PR - 17 - 006 - PP - SA - 4	
PP						Lapas	Lapų
					1	1	





ANTRO AUKŠTO PATALPŲ EKSPLIKACIJA:

**DVIBUTIS NAMAS NR. 1**

Eilės nr.	Žymėjimas pl.	Patalpos pavadinimas	pat.plotas	mat.vnt.
1.	A2 - 1	Svetaivė, virtuvė	29,36	m <sup>2</sup>
2.	A2 - 2	Dušas, tualetas	4,95	m <sup>2</sup>
3.	A2 - 3	Kambarys	13,34	m <sup>2</sup>
4.	A2 - 4	Kambarys	9,57	m <sup>2</sup>

antro bt. patalpų bendras plotas	57,22 m <sup>2</sup>
antro bt. patalpų naudingas plotas	57,22 m <sup>2</sup>

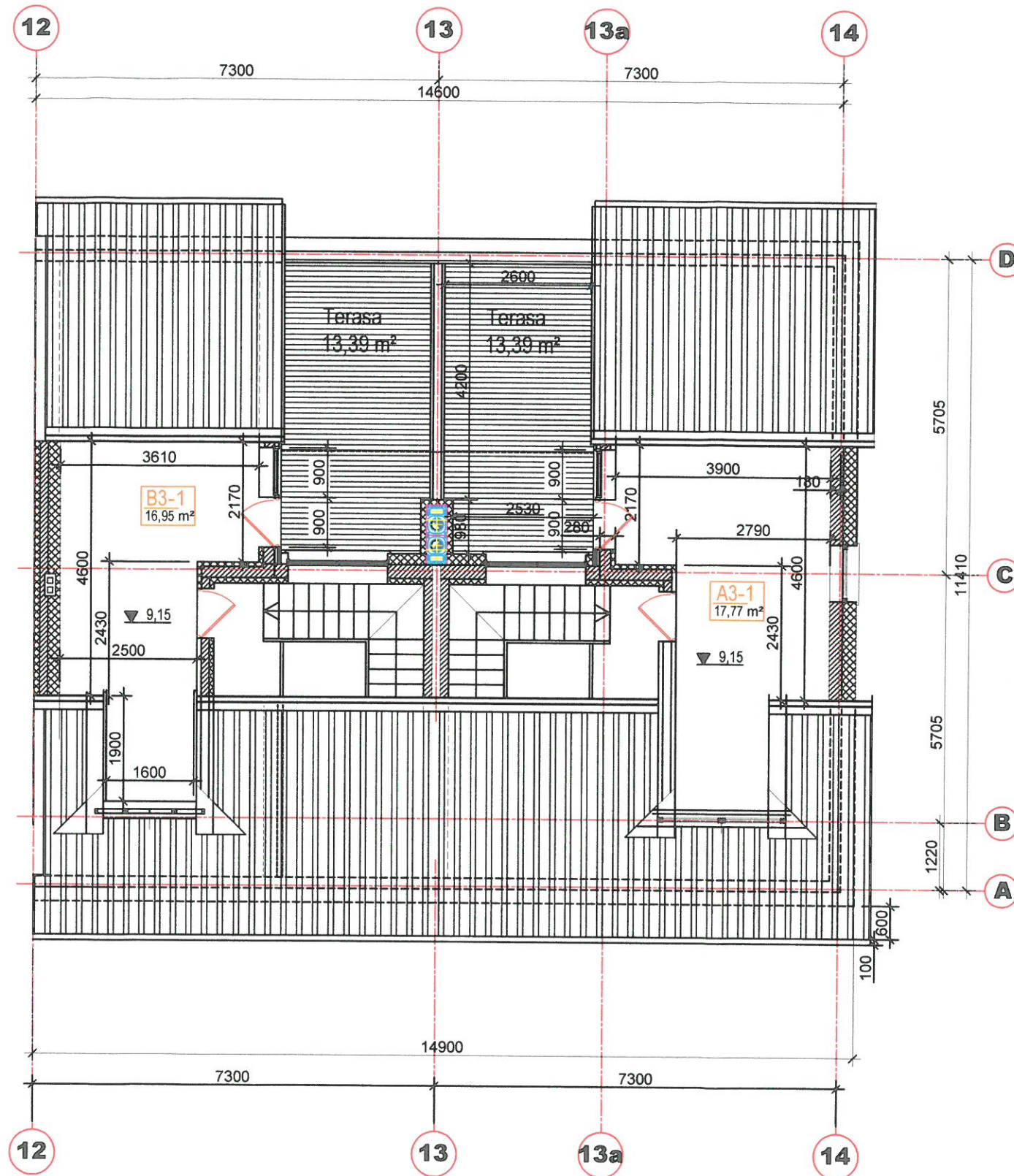
**DVIBUTIS NAMAS NR. 2**

Eilės nr.	Žymėjimas pl.	Patalpos pavadinimas	pat.plotas	mat.vnt.
1.	B2 - 1	Svetaivė, virtuvė	28,54	m <sup>2</sup>
2.	B2 - 2	Dušas, tualetas	4,95	m <sup>2</sup>
3.	B2 - 3	Kambarys	13,34	m <sup>2</sup>
4.	B2 - 4	Kambarys	9,13	m <sup>2</sup>

antro bt. patalpų bendras plotas	55,96 m <sup>2</sup>
antro bt. patalpų naudingas plotas	55,96 m <sup>2</sup>

Atestato Nr.	<b>UAB "SAVA ERDVĖ"</b>				Dviejų dviabučių blokuotų gyvenamųjų namų Kauno m., T. Ivanausko g. 104 statybos projektinis pasiūlymas		
A 1226	Proj. vad.	G. Stanislovaitis	2017. 05.	Brėžinys:	ANTRO AUKŠTO PLANAS M 1:100	Laida	0
A 1245	Proj.	V. Stanislovaitienė					
Etapas	Statytojas:				Žymuo:	Lapas	Lapų
PP							





PASTOGĖS PATALPŲ EKSPLIKACIJA:

**DVIBUTIS NAMAS NR. 1**

Eilės nr.	Žymėjimas pl.	Patalpos pavadinimas	pat.plotas	mat.vnt.
1.	A3 - 1	Pastogė	18,28	m <sup>2</sup>
bendro naud pat. bendras plotas			38,24	m <sup>2</sup>

**DVIBUTIS NAMAS NR. 2**

Eilės nr.	Žymėjimas pl.	Patalpos pavadinimas	pat.plotas	mat.vnt.
1.	B3 - 1	Pastogė	16,95	m <sup>2</sup>
bendro naud pat. bendras plotas			37,00	m <sup>2</sup>

Atestato Nr.	<b>UAB "SAVA ERDVĖ"</b>				Dviejų dviabučių blokuotų gyvenamųjų namų Kauno m., T. Ivanausko g. 104 statybos projektinis pasiūlymas		
A 1226	Proj. vad.	G. Stanislavaitis	2017. 03.	Brėžinys:	PASTOGĖS PLANAS M 1:100		Laida
A 1245	Proj.	V. Stanislavaitienė	2017. 03.				0
Etapas	Statytojas:			Žymuo:	PR - 17 - 004 - PP - SA - 6		Lapas
PP							1
							1