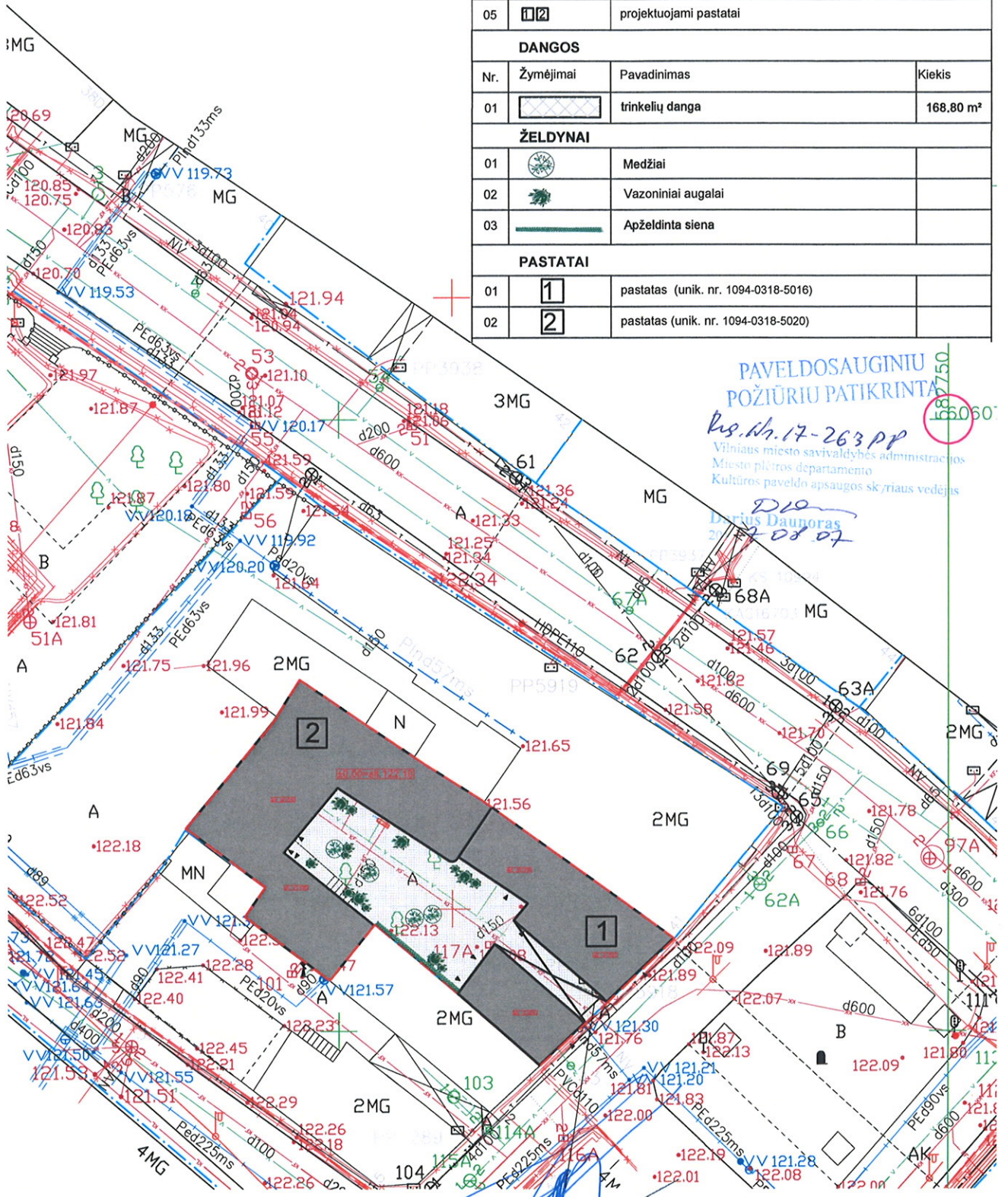


SKLYPO PLANAS M1:500

SUTARTINIAI ŽYMĖJIMAI			
Nr.	Žymėjimai	Pavadinimas	
01		sklypo riba	
02		projektuojami pastatai	
03		projektuojamos altitudės	
04		įėjimas į pastatą	
05		projektuojami pastatai	
DANGOS			
Nr.	Žymėjimai	Pavadinimas	Kiekis
01		trinkelų danga	168.80 m²
ŽELDINAI			
01		Medžiai	
02		Vazoniniai augalai	
03		Apželdinta siena	
PASTATAI			
01		pastatas (unik. nr. 1094-0318-5016)	
02		pastatas (unik. nr. 1094-0318-5020)	

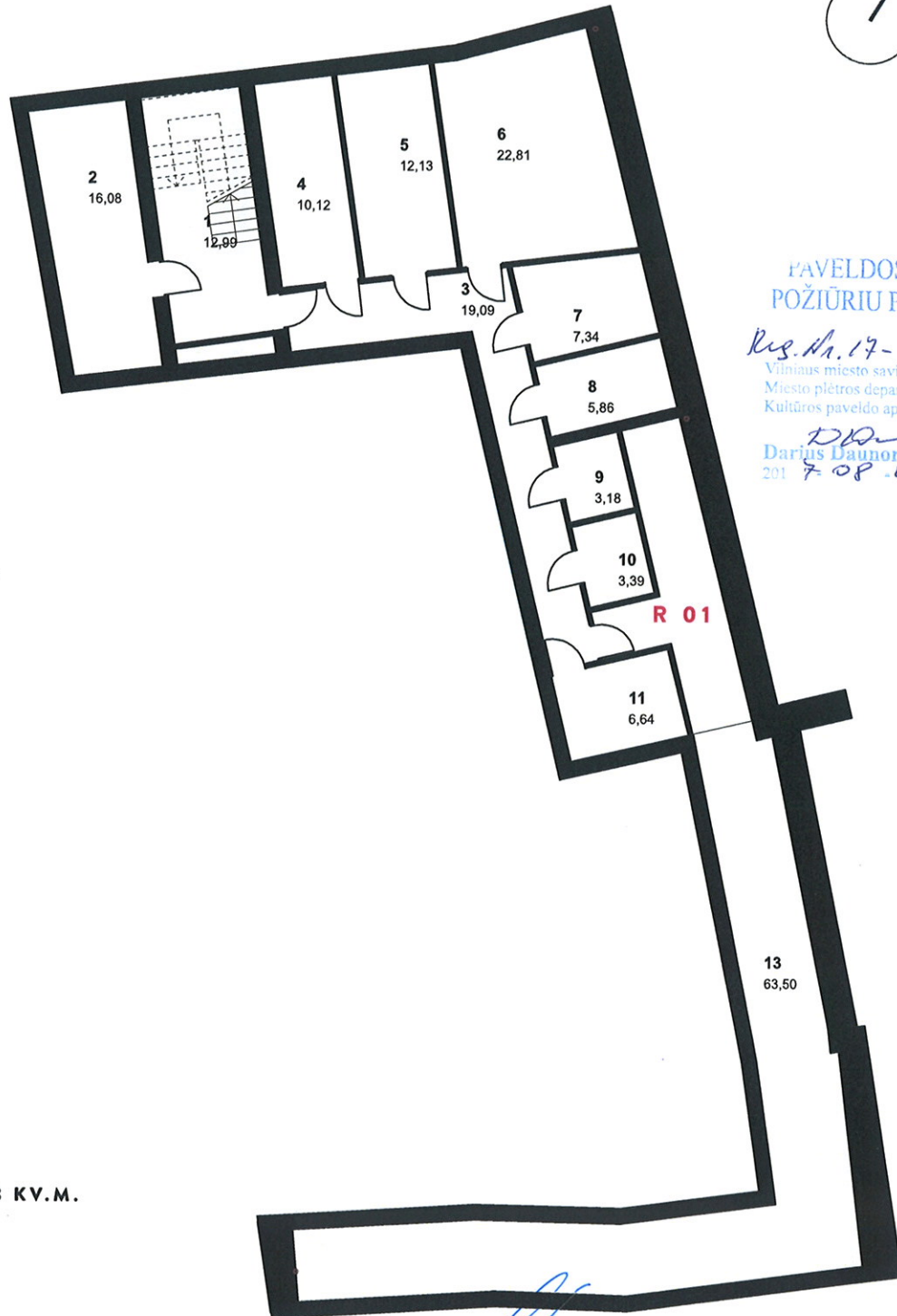


PAVELDOSAUGINIU
POŽIURIU PATIKRINTA
Drs. Nr. 17-263 PP
Vilniaus miesto savivaldybės administracijos
Miesto planavimo departamentas
Kultūros paveldo apsaugos skyriaus vedėjas
D. D. Drūtas Daunoras
2024-08-07

PV Tomas Segalis
PDV Lukas Rekevičius

RŪSIO PLANAS

PATIKRINTA
 Kultūros paveldo departamento prie
 Kultūros ministerijos Vilniaus skyriaus
 vyriausioji specialistė
 Anželika Zdanavičiūtė
 2017 m. mėn. d. Nr.



PAVELDOSAUGINIU
 POŽIŪRIU PATIKRINTA
 Reg. Nr. 17-263 PP
 Vilniaus miesto savivaldybės administracijos
 Miesto plėtros departamento
 Kultūros paveldo apsaugos skyriaus vedėjas
 Darius Daunoras
 2017.08.07

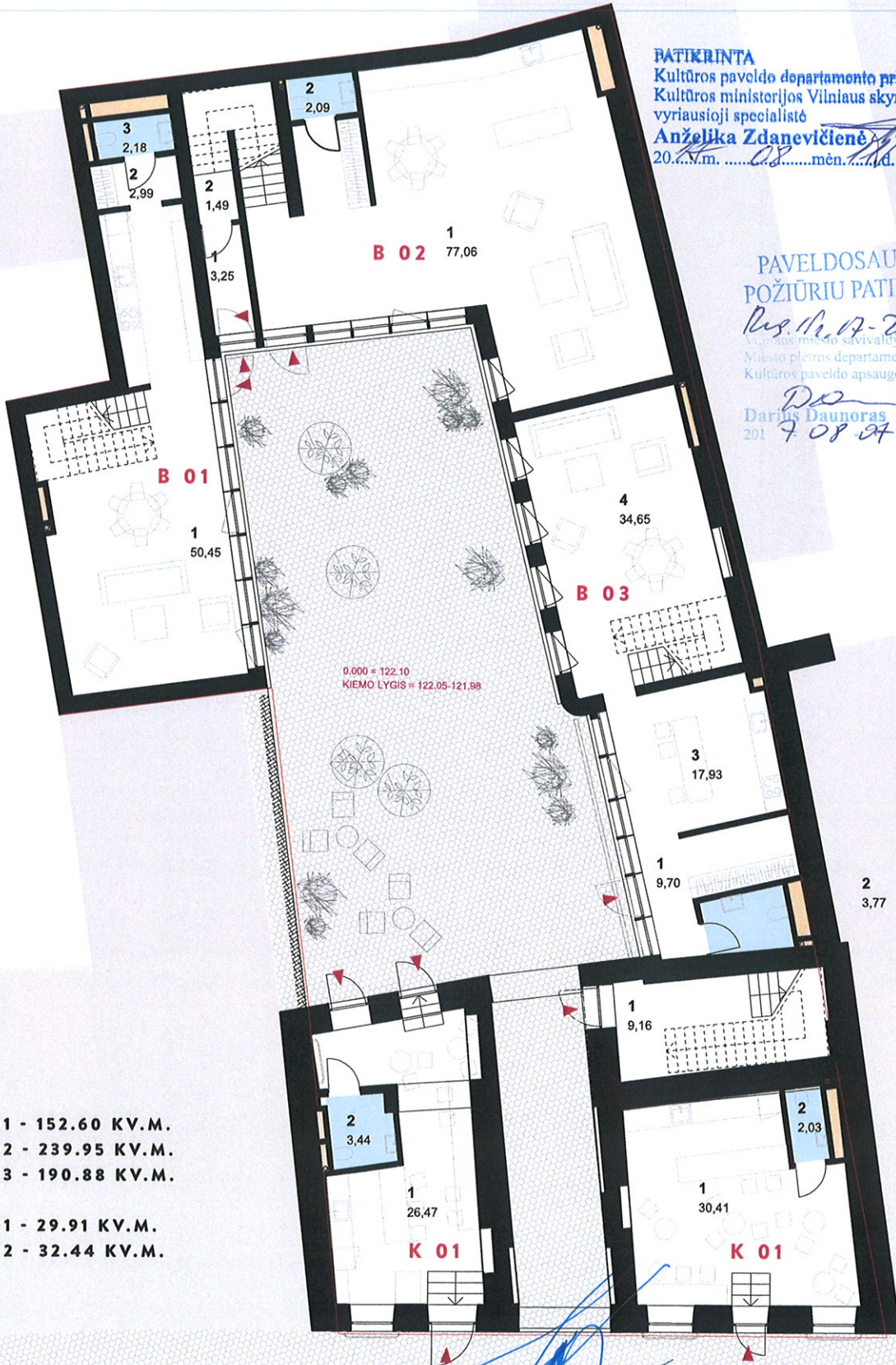
R01 - 119.63 KV.M.

PV Tomas Segalis
 PDV Lukas Rekevičius

AKETURI ARCHITEKTAI

(Handwritten signatures and blue ink scribbles)

PIRMO AUKŠTO PLANAS



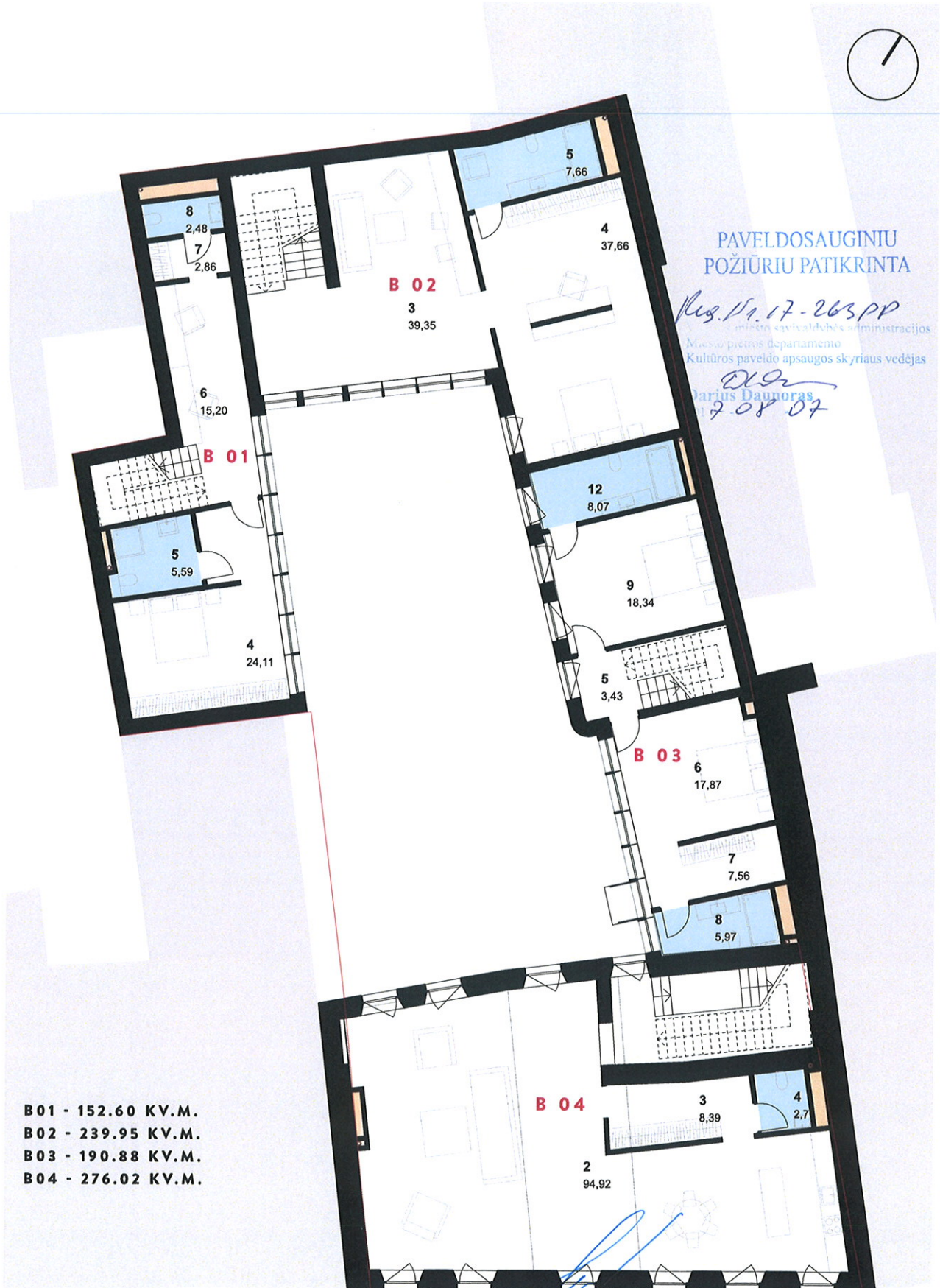
PATIKRINTA Kultūros paveldo departamento prie Kultūros ministerijos Vilniaus skyriaus vyriausioji specialistė Anželika Zdanevičienė 2017 m. 08 mėn. 14 d. Nr. 249-PP

PAVELDOSAUGINIŲ POŽIŪRIŲ PATIKRINTA 2017 m. 07-26 3 PP Vilniaus miesto savivaldybės administracijos Miesto plėtros departamento Kultūros paveldo apsaugos skyriaus vedėjas Darius Daunoras 2017 08 07

- B 01 - 152.60 KV.M.
- B 02 - 239.95 KV.M.
- B 03 - 190.88 KV.M.
- K 01 - 29.91 KV.M.
- K 02 - 32.44 KV.M.

PV Tomas Segalis
PDV Lukas Rekevičius
AKETURI ARCHITEKTAI

ANTRO PLANAS



PAVELDOSAUGINIU
POŽIURIU PATIKRINTA

Reg. Nr. 17-263 PP
miesto savivaldybės administracijos
Miesto patros departamentu
Kultūros paveldo apsaugos skyriaus vedėjas
2008.07

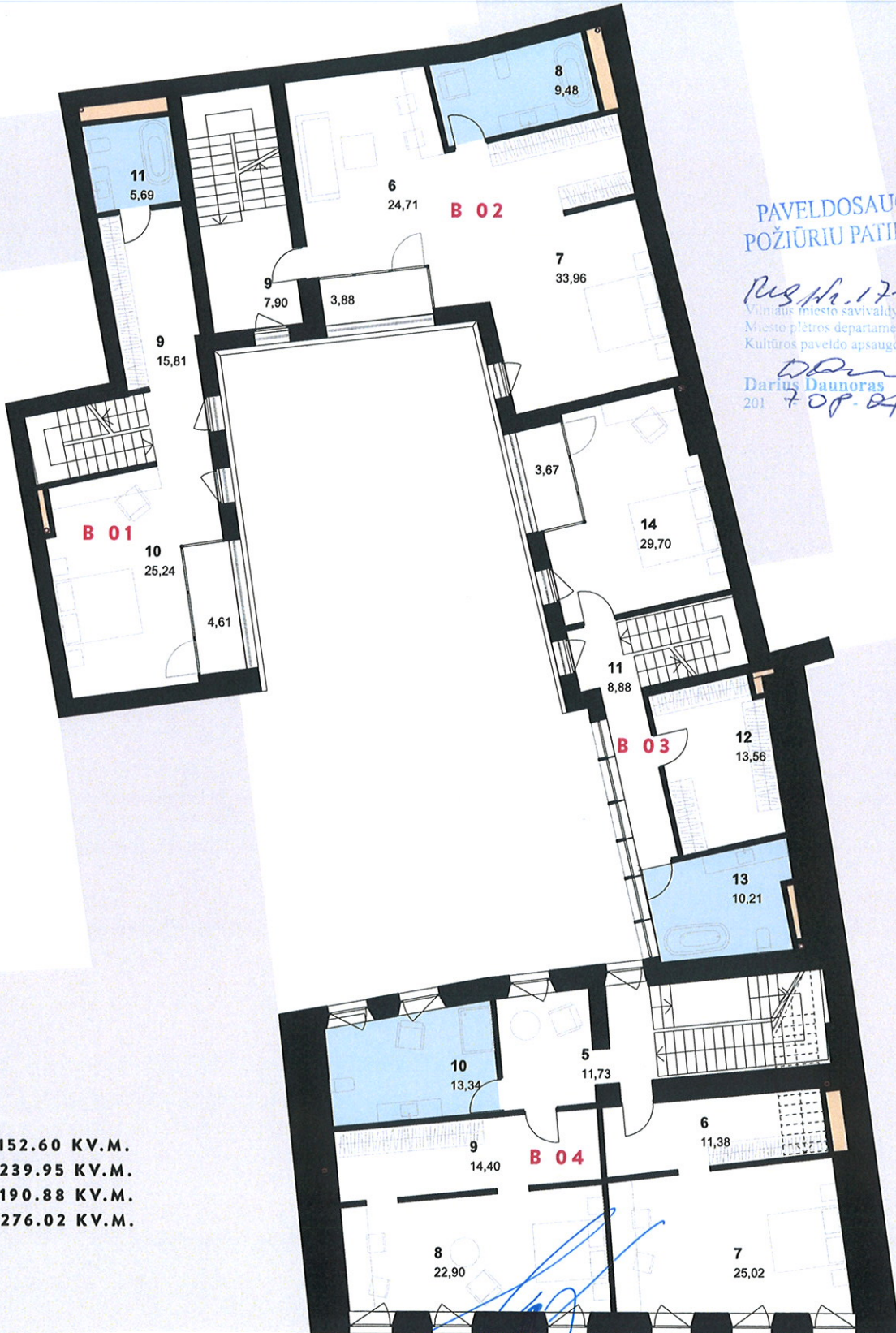
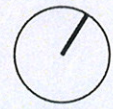
B 01 - 152.60 KV.M.
B 02 - 239.95 KV.M.
B 03 - 190.88 KV.M.
B 04 - 276.02 KV.M.

PV Tomas Segalis
PDV Lukas Rekevičius

AKETURI ARCHITEKTAI

[Large blue signature]

TREČIO AUKŠTO PLANAS



PAVELDOSAUGINIU
POŽIURIU PATIKRINTA

Rug Nr. 17-263PP
Vilniaus miesto savivaldybės administracijos
Miesto plėtros departamento
Kultūros paveldo apsaugos skyriaus vedėjas

Darius Daunoras
201 7.08.07

- B 01 - 152.60 KV.M.**
- B 02 - 239.95 KV.M.**
- B 03 - 190.88 KV.M.**
- B 04 - 276.02 KV.M.**

PV Tomas Segalis
PDV Lukas Rekevičius
AKETURI ARCHITEKTAI

MANSARDOS PLANAS



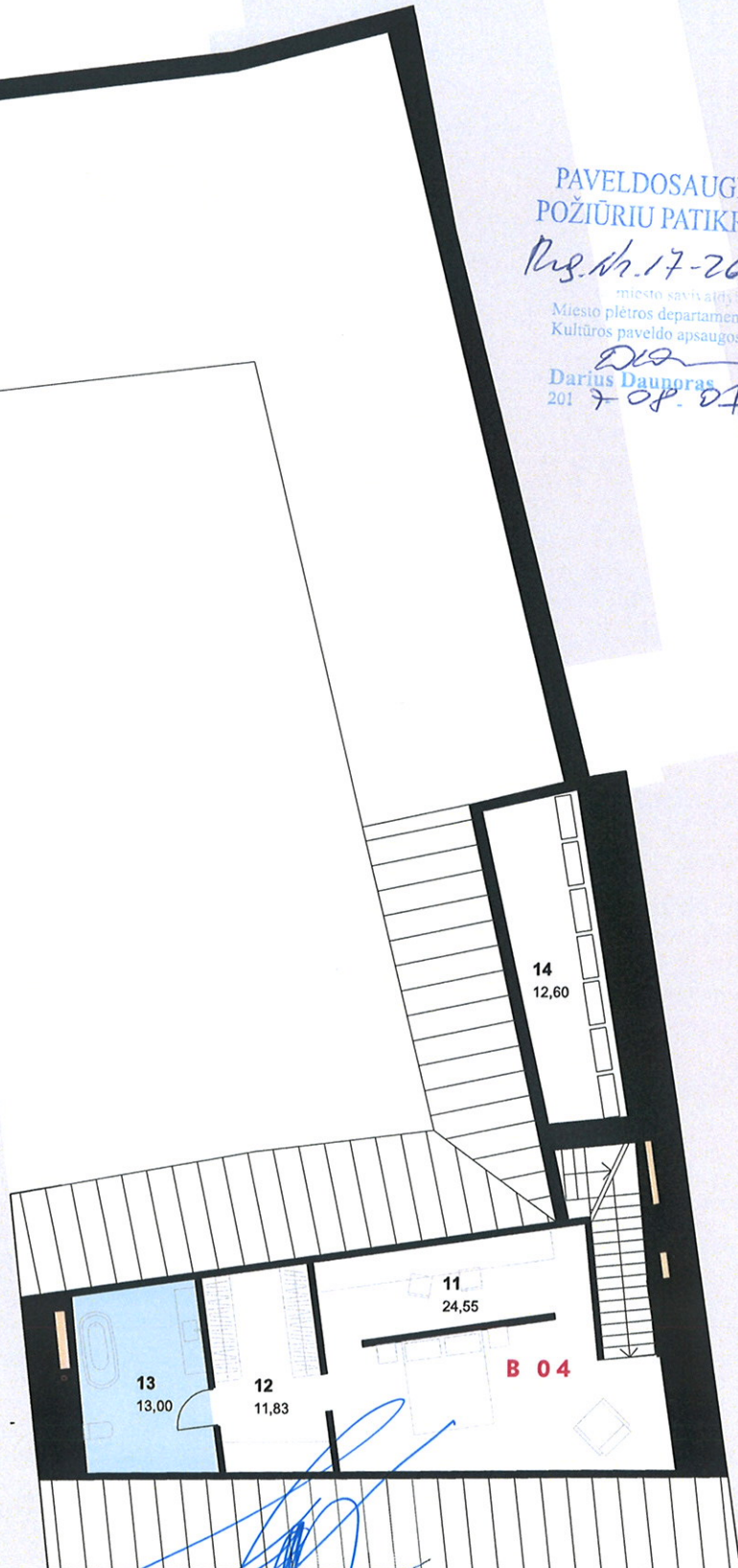
PAVELDOSAUGINIU
POŽIŪRIU PATIKRINTA

Reg. Nr. 17-263 PD

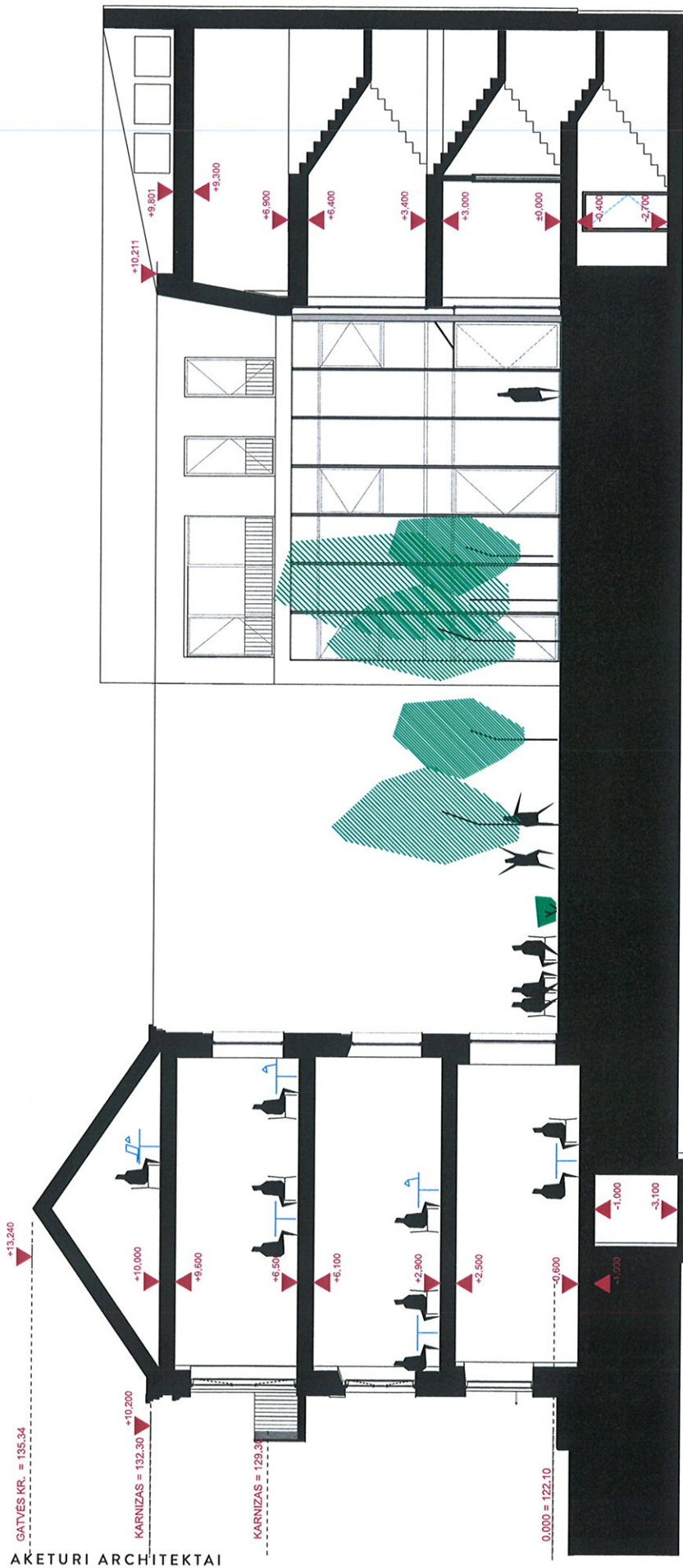
miesto savivaldybės administracijos
Miesto plėtros departamento
Kultūros paveldo apsaugos skyriaus vedėjas

D. Dauporas
Darius Dauporas
201 7 08 07

B 04 - 276.02 KV.M.



PV Tomas Segalis
PDV Lukas Rekevičius
AKETURI ARCHITEKTAI



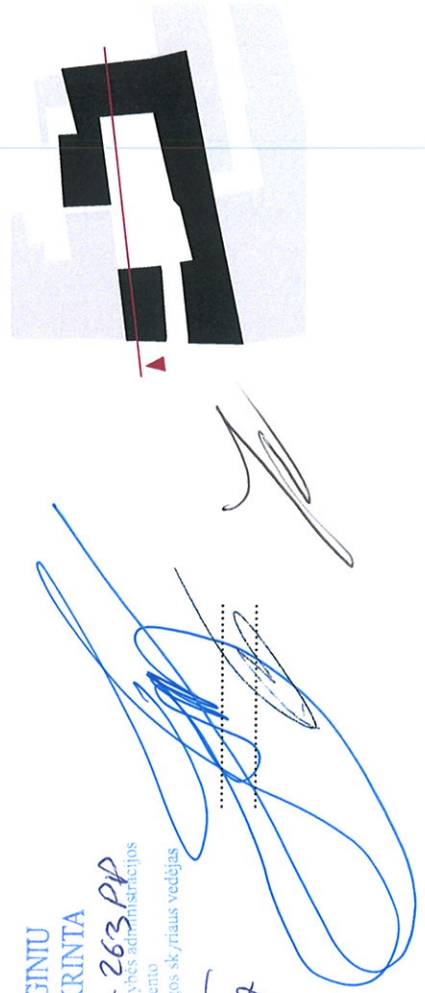
AKETURI ARCHITEKTAI

PAVELDOSAUGINIU
POŽIURIU PATIKRINTA

Rug. Nr. 17-263 PP
Užsienio reikalų ministerijos administracijos
M. Žilinskas, direktoriaus pavaduotojas
Kultūros paveldo apsaugos skyriaus vedėjas

Darius Daunoras
Darius Daunoras
2017-08-07

PV Tomas Segalis
PDV Lukas Rekevičius



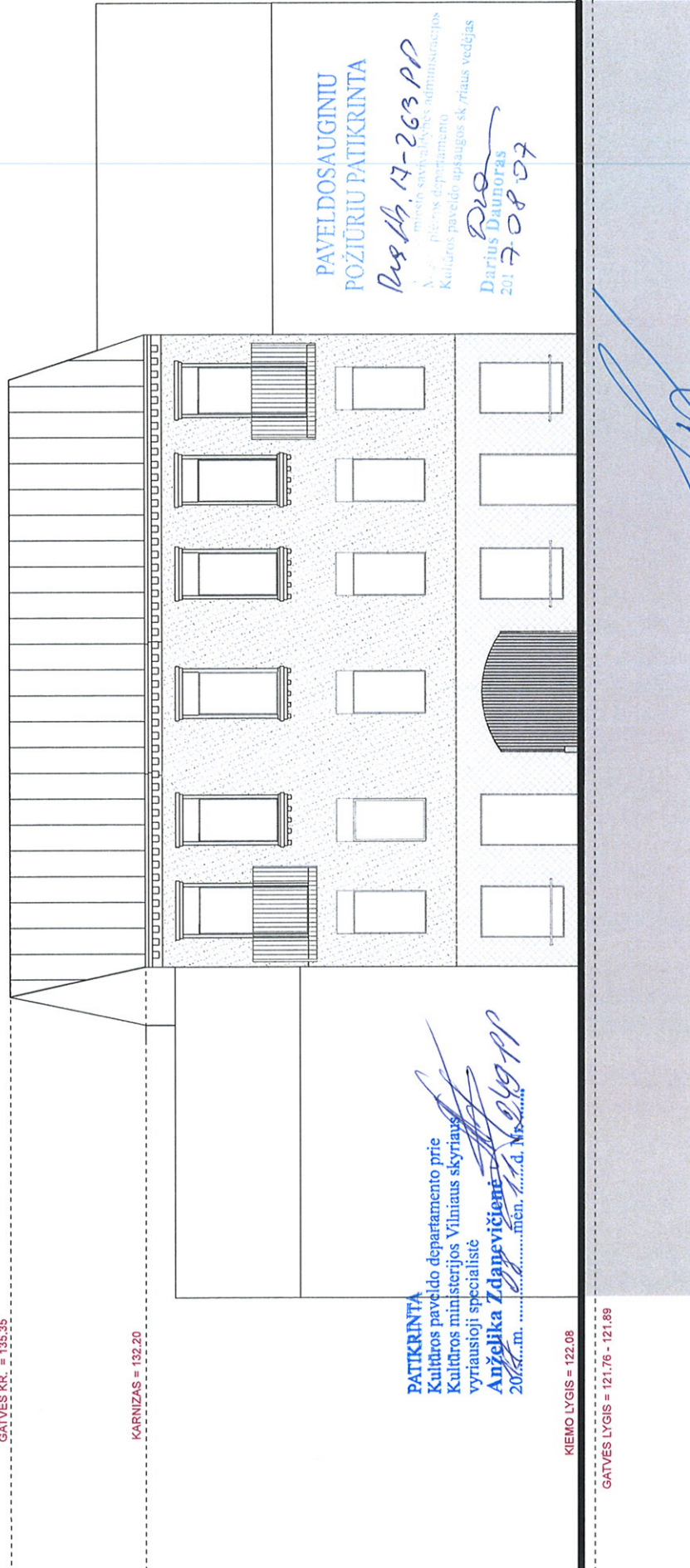
PJŪVIS

Gatvės išsklotinės sprendiniai:

Projekto metu restauruojamas išsklotinę sudarantis pastato fasadas. Restauruojami visi architektūriniai požymiai vertingi fasado elementai - esamos langų angos, karnizas, puošybiniai langų apvadai su karnizais ir palangėmis, pirmo aukšto langų metaliniai turėklai. Langai keičiami naujais išlaikant seną charakterį. Išsaugomas fasado medžiagškumas - restauruojamas tinkas. Pirmo aukšto - komercijos - apdailai naudojama plytelė, apsauganti fasadą nuo vandalizmo ir greito nusidėvėjimo. Išsaugoma autentiška bromos vieta bei forma, restauruojamas bromos sargas, įrengiami ažuriniai varteliai vidinio kiemo saugumui užtikrinti. Nevertinga asbestcemento stogo danga pakeičiama skardine stogo danga. Restauruojami du simetriški neišlikę balkonai trečiame aukšte, ties kraštiniais langais.

GATVĖS KR. = 135.35

KARNIZAS = 132.20



PATIKRINTA
 Kultūros paveldo departamento prie
 Kultūros ministerijos Vilniaus skyriaus
 vyriausioji specialistė
Anželika Zdanavičienė
 2017 m. mėn. d. *17.08.17* PP

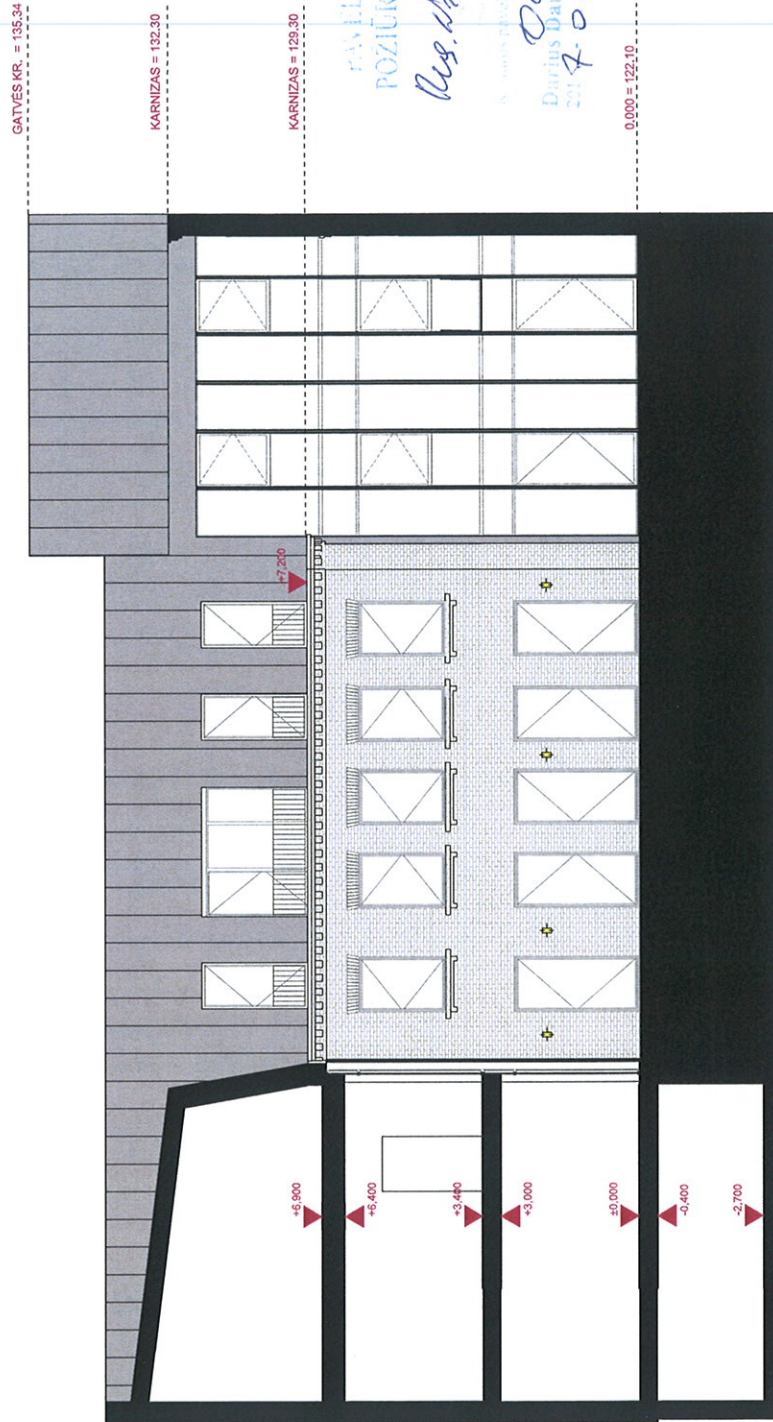
**PAVELDOSAUGINIU
 POŽIŪRIU PATIKRINTA**

17.08.17 PP
 miesto savivaldybės administracijos
 Kultūros paveldo departamento
Darius Daunoras
 2017.08.17

RAUGYKLOS GATVĖS FASADAS

PV Tomas Segalis
 PDV Lukas Rekevičius

[Handwritten signatures and blue annotations on the drawing]



RAVILDO SAUGINIŲ
POZIŪKIŲ PATIKRINTA

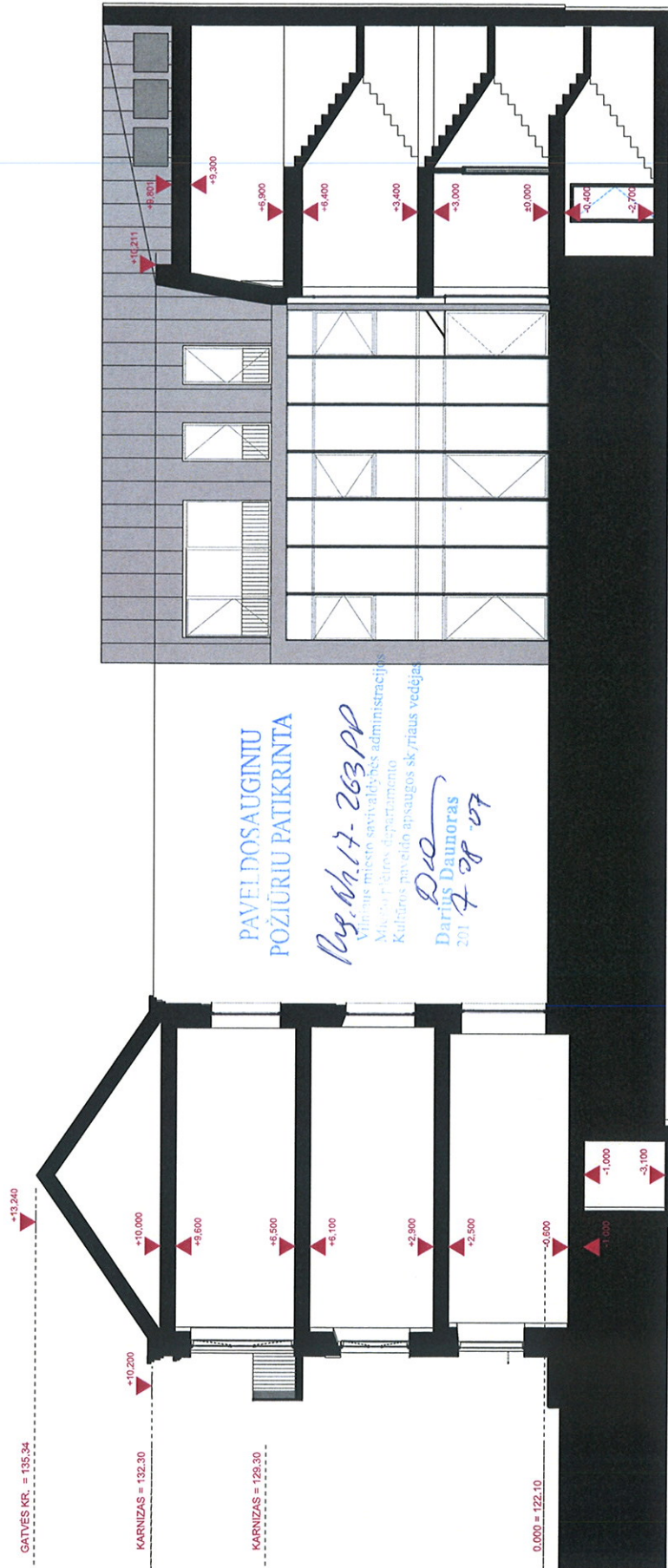
Raug. Nr. 17-263 PP
 Lietuvos Respublikos aplinkos apsaugos skyriaus vedėjas
 Darius Bauroras
 2017-08-07

PATIKRINTA
 Kultūros paveldo departamentas prie
 Kultūros ministerijos Vilniaus skyriaus
 vyriausioji specialistė

PV Tomas Segalis Anželika Zdaneyčienė
 2017 m. mėn. d. Nr.

[Handwritten signature in blue ink]

PIETINIS VIDINIO KIEMO FASADAS



**PAVELDOSAUGINIU
POZIURIU PATIKRINTA**

Proj. Nr. 17-263 PP

Vilniaus miesto savivaldybės administracija
Miesto planavimo departamentas
Kultūros paveldo apsaugos skyriaus vedėja

D. D. D.
Darius Daunoras
2017.08.07

PATIKRINTA

Kultūros paveldo departamentas prie
Kultūros ministerijos Vilniaus skyriaus
vyriausioji specialistė

Anželika Zdanavičienė
Anželika Zdanavičienė
2017.08.07 m. d. Nr.

PV Tomas Segalis
PDV Lukas Rekevičius

ŠIAURINIS VIDINIO KIEMO FASADAS

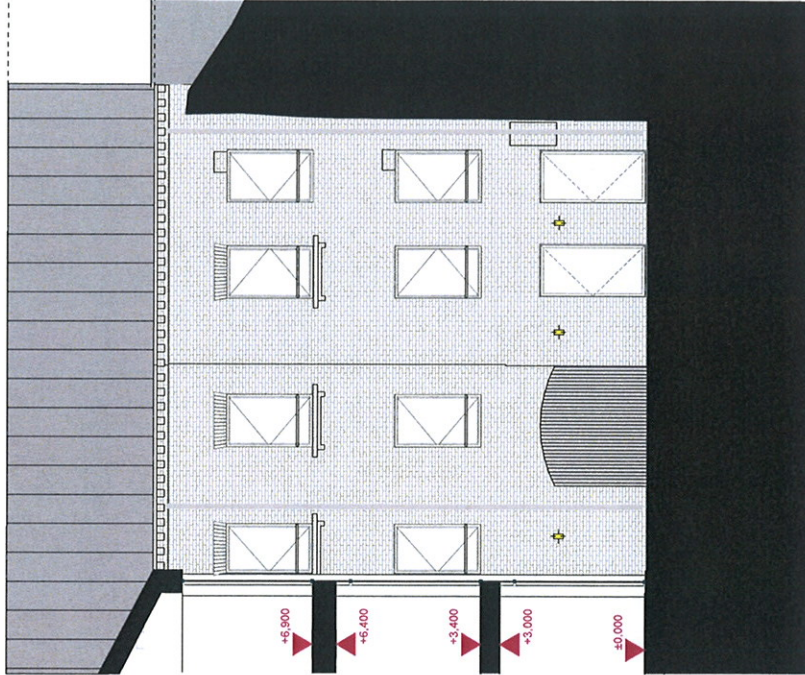
GATVĖS KR. = 135.34

KARNIZAS = 132.30

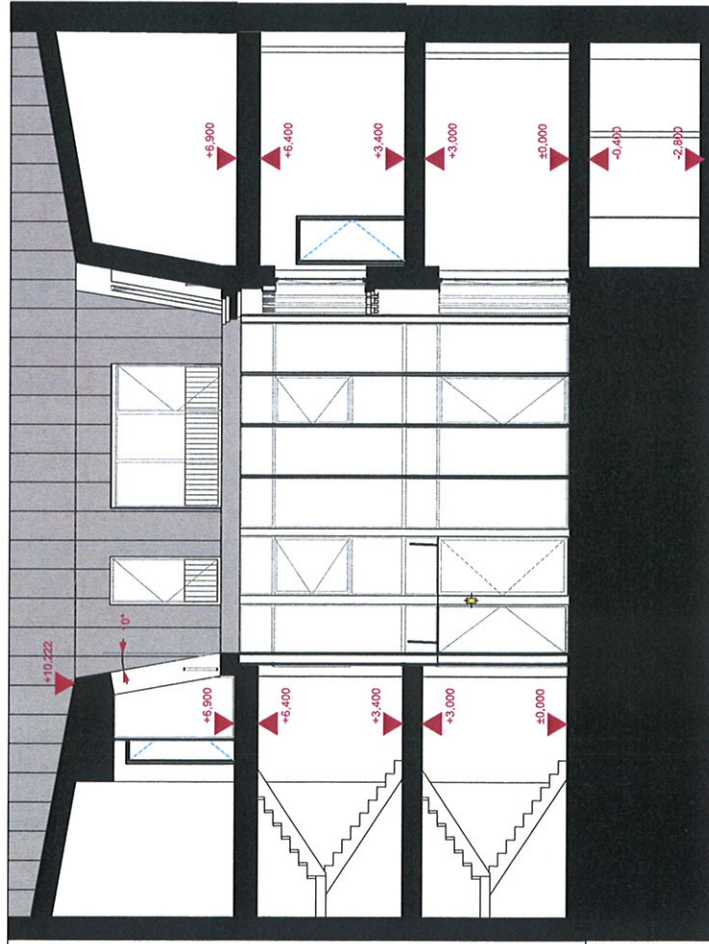
PAVELDOSAUGNIU
POŽIURIU PATIKRINTA

Pr. Nr. 17-263 PP
Vilniaus miesto savivaldybės administracijos
Nevykdymo priežiūros skyriaus
Kaltės ir paveldo apsaugos skyriaus vedėjas
Darius Daugoras
2017-08-07

0,000 = 122,10



RYTINIS VIDINIO KIEMO FASADAS



VAKARINIS VIDINIO KIEMO FASADAS

PV Tomas Segalis
PDV Lukas Rekevičius

VIZUALIZACIJOS



ESAMOS RAUGYKLOS GATVĖS FASADAS



RAUGYKLOS GATVĖS FASADAS. VARIANTAS 1



RAUGYKLOS GATVĖS FASADAS. VARIANTAS 2



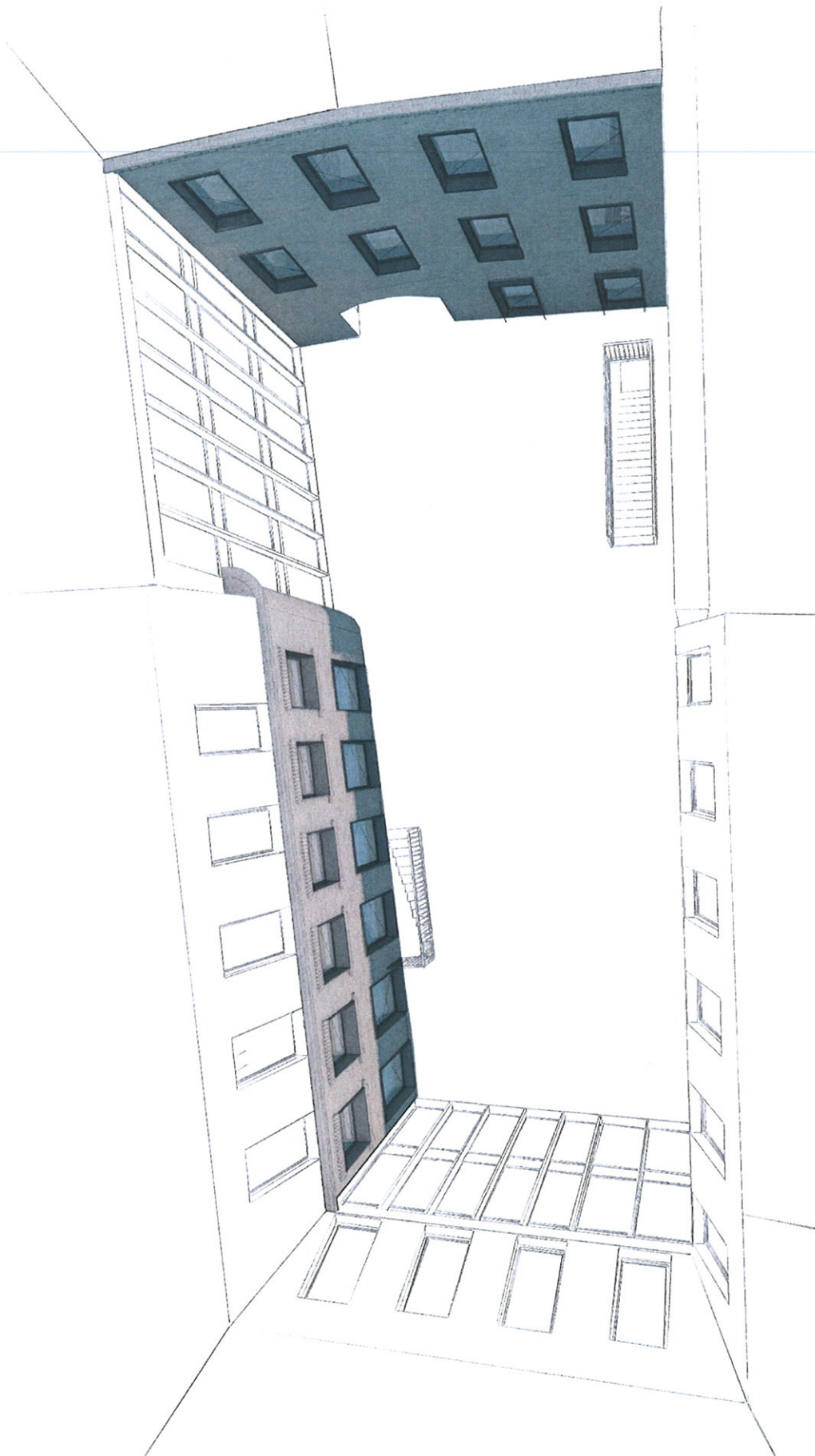
ESAMA SITUACIJA. VIDINIO KIEMO FASDAI



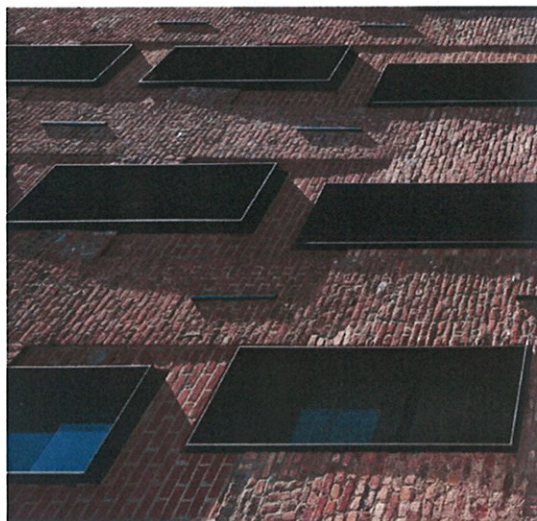
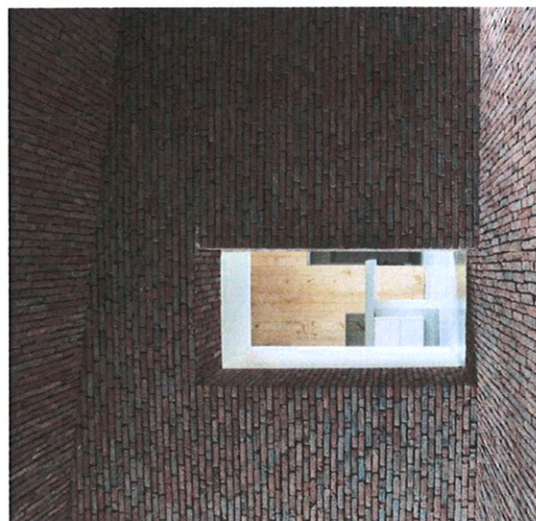
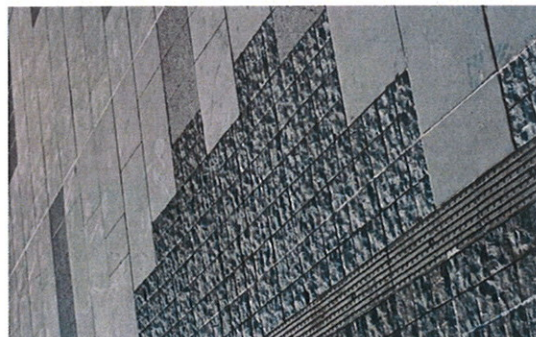
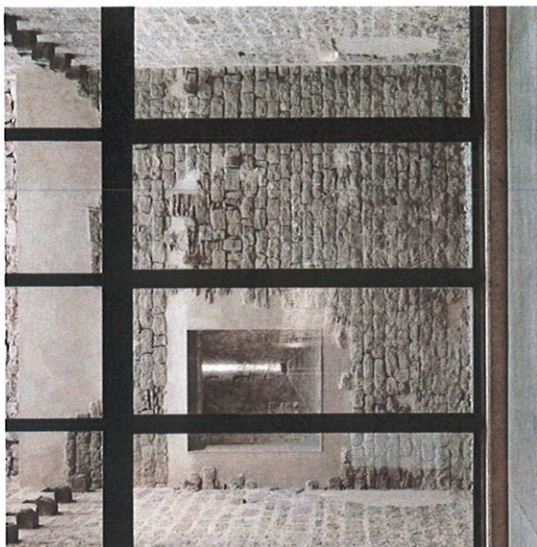
VIDINIO KIEMO FASADAI



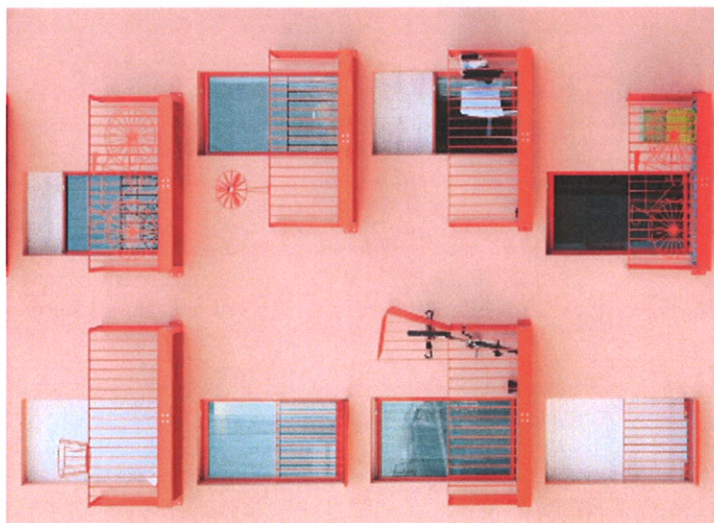
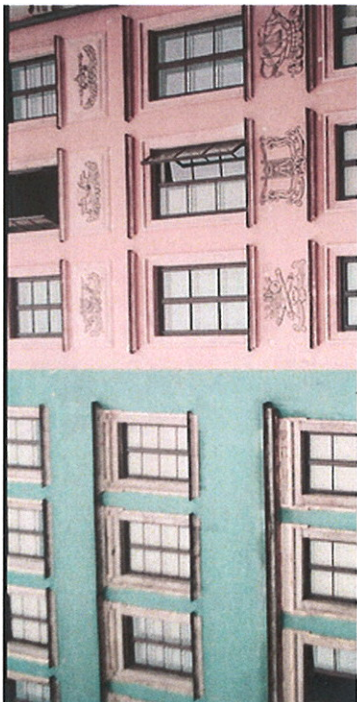
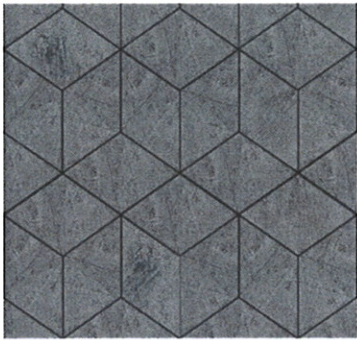
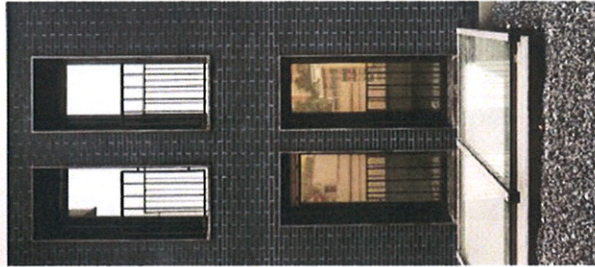
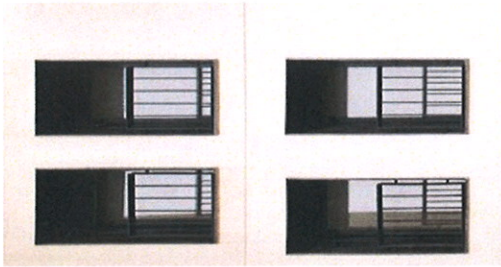
VIDINIO KIEMO FASADAI



VIDINIO KIEMO VAIZDAS IŠ VIRŠAUS. IŠSAUGOMI PLYTŲ MŪRO FASADAI.



VIDINIO KIEMO ANALOGAI



RAUGYKLOS GATVĖS FASADO ANALOGAI