

UAB „Betanet energy“  
Taikos pr. 149, LT-52119 Kaunas  
Tel. +370 686 47 022  
el. paštas: gintautas@trinas.lt

**GAMYBOS, PRAMONĖS PASKIRTIES PASTATO (12,5 MW  
BIOKURO KATILINĖS), STATYBININKŲ G. 6,  
MARIJAMPOLĖJE, STATYBOS PROJEKTAS**

**PROJEKTINIAI PASIŪLYMAI**

2017 m.

**STATYTOJO  
(UŽSAKOVO)  
PAVADINIMAS**

UAB „BETANET ENERGY“

**SUTARTIES  
PAVADINIMAS**

**STATINIO  
PROJEKTO  
PAVADINIMAS**

GAMYBOS, PRAMONĖS PASKIRTIES PASTATO (12,5 MW BOKURO KATILINĖS), STATYBININKŲ G. 6, MARIJAMPOLĖJE, STATYBOS PROJEKTAS

**STATINIO  
PROJEKTO  
NUMERIS**

HT 16/1014

**STATINIO  
PROJEKTO  
ETAPAS**

PROJEKTINIAI PASIŪLYMAI

**STATINIO  
KATEGORIJA**

YPATINGASIS STATINYS

**STATINIO  
PROJEKTO DALIS**

**BYLOS (SEGTUVO)  
ŽYMUO**

HT 16/1014/PP

**BYLOS (SEGTUVO)  
LAIDOS ŽYMUO**

0

**BYLOS (SEGTUVO)  
IŠLEIDIMO DATA**

2017-07


<i>PROJEKTUOTOJAS</i>	<i>KVALIFIKACIJĄ PATVIRTINANČIO DOKUMENTO NR.</i>	<i>PAREIGOS</i>	<i>VARDAS, PAVARDĖ</i>	<i>PARAŠAS</i>
UAB „Hidroterra“		Direktorius	Darius Kalesnykas	
UAB „Hidroterra“	25743	PV	Sigitas Valiukonis	

## PROJEKTINIŲ PASIŪLYMŲ SUDĖTIES ŽINIARAŠTIS

Dokumento žymuo	Lapų sk.	Laida	Dokumento pavadinimas	Pastabos
1	2	3	4	5
<b>Tekstiniai dokumentai</b>				
-			Antraštinis lapas	
HT16-1014-XX-PP.AR	0	0	Aiškinamasis raštas	
<b>Pridedami dokumentai</b>				
	2		Projektinių pasiūlymų rengimo užduotis	
	2		Žemės sklypo Nekilnojamojo turto registro centrinio duomenų banko išrašas	
	1		Žemės sklypo planas	
	1		Įsakymas dėl žemės sklypo, kad. Nr. 1801/0002:19, naudojimo būdo pakeitimo	
<b>Grafiniai dokumentai</b>				
HT16-1014-XX-PP.B-01	1	0	Situacijos planas	
HT16-1014-XX-PP.B-02	1	0	Sklypo planas M1:500	
HT16-1014-01-PP.B-03	1	0	Pirmo a. planas, 3.00 m. alt. planas	
HT16-1014-01-PP.B-04	1	0	Pjūviai	
HT16-1014-01-PP.B-05	1	0	Fasadai	
HT16-1014-01-PP.B-06	1	0	Vizualizacijos	

## TURINYS

1.	<b>BENDRI DUOMENYS</b> .....	2
2.	<b>SKLYPO SUTVARKYMO SPRENDINIAI</b> .....	2
3.	<b>STATINIO LAIKANČIOSIOS KONSTRUKCIJOS, IŠORINĖS ATITVAROS</b> .....	5
4.	<b>TECHNOLOGINIO PROCESO APRAŠYMAS</b> .....	6
5.	<b>INŽINERINIAI TINKLAI</b> .....	8
6.	<b>ATLIEKŲ TVARKYMO PASIŪLYMAI</b> .....	8

0	2017-07	Projektiniai pasiūlymai		
LAIDA	IŠLEIDIMO DATA	LAIDOS STATUSAS. KEITIMO PRIEŽASTIS (JEI TAIKOMA)		
KVAL. PATV. DOK. NR.				STATINIO PROJEKTO PAVADINIMAS
				<b>Gamybos, pramonės paskirties pastato (12.5 MW biokuro katilinės), Statybininkų g. 6, Marijampolėje, statybos projektas</b>
25743	PV	Sigitas Valiukonis		STATINIO NUMERIS IR PAVADINIMAS
				<b>12,5 MW biokuro katilinė</b>
				DOKUMENTO PAVADINIMAS
				<b>Aiškinamasis raštas</b>
				LAIDA
				0
LT	STATYTOJAS IR (ARBA) UŽSAKOVAS			DOKUMENTO ŽYMUO
				<b>HT16-1014-XX-PP.AR</b>
	<b>UAB „BETANET ENERGY“</b>			LAPAS
				LAPŲ
				1
				10

## 1. BENDRI DUOMENYS

Projektuojamas gamybos, pramonės paskirties pastatas (12,5 MW biokuro katilinė) Statybininkų g. 6, Marijampolės m., Marijampolės sav.

Statinio kategorija – ypatingasis statinys.

Statybos rūšis – naujo statinio statyba.

Projektiniai pasiūlymai parengti vadovaujantis normatyviais statybos techniniais dokumentais ir statytojo pateikta projektinių pasiūlymų rengimo užduotimi, patvirtinta 2017-03-22.

Žemės sklypo plotas - 31900 kv. m, kad. Nr. ir vietovės pavadinimas 1801/0002:19 Marijampolės m. k. v. Žemės sklypo naudojimo paskirtis – kita; žemės sklypo dalies, kurioje projektuojama katilinė, naudojimo būdas - pramonės ir sandėliavimo objektų teritorijos (pakeista iš komercinės paskirties); kita sklypo dalis, kurioje neprojektuojama, yra komercinės paskirties objektų teritorijos.

Sklypo užstatymo intensyvumas ir tankis prieš būsimus statybos darbus 2%, po naujos statybos planuojamas užstatymo intensyvumas ir tankumas - 5%.

Projektuojamas pastatas (12,5 MW biokuro katilinė) - vieno aukšto ir tūrio su nedideliais priestatais buitiniams su techninėmis ir hidraulų patalpoms. Bendras plotas numatomas apie 1 060 m<sup>2</sup>. Stogai – sutapdintas (katilinės) ir vienšlaičiai (sandėlio patalpos ir hidraulų stoginių). Pastato aukštis – ~15 m. Reljefas projektuojamoje teritorijoje tolygus, be didelių aukščių skirtumų; bendras aukščių skirtumas - apie 2 m.

Projektuojamos gamybos, sandėliavimo, techninės, darbo (operatorinė) ir buitinės patalpos išdėstomos viename aukšte.

Pastatas numatomas iš daugiasluoksnių plokščių, kuro sandėlio ir hidraulų stoginių sienos – iš profiliuotos skardos.

Energinio naudingumo klasė – neregamentuojama.

## 2. SKLYPO SUTVARKYMO SPRENDINIAI

Statybos sklypas (kadastrinis Nr. 1801/0002:19 Marijampolės m. k. v.) yra adresu: Statybininkų g. 6, Marijampolės m., Marijampolės sav.

Planuojamo pastato sklypas yra esamoje miesto pramoninėje teritorijoje. Dalis teritorijos yra užstatyta gamybos, pramonės ir komercinės paskirties statiniais, dalis komercinės paskirties objektais. Katilinės sklype yra išskirtos dvi zonos pagal žemės naudojimo būdą: pagal Marijampolės savivaldybės administracijos direktoriaus „Įsakymą dėl žemės sklypo, kad. Nr. 1801/0002:19, naudojimo būdo pakeitimo“, 2016 m. gruodžio 22 d. Nr. DV-2001 - iš 31 900 kv. m kitos paskirties, komercinės paskirties

DOKUMENTO ŽYMUO	LAPAS	LAPŲ	LAIDA
HT16-1014-XX-PP.AR	2	10	0

objektų teritorijos naudojimo būdo žemės sklypo, kad. Nr. 1801/0002:19, esančio Marijampolės m. Statybininkų g. 6, 10 035 kv. m sklypo dalies naudojimo būdas pakeistas į pramonės ir sandėliavimo objektų teritorijos.


Likusi sklypo dalis, 21 865 kv. m yra komercinės paskirties objektų teritorija. Už 0,5 km šiaurės vakarų kryptimi eina centrinė Kauno g., už maždaug 0,7 km – Via Baltica magistralė. Rytų kryptimi už 0,5 km praeina magistralinis geležinkelis. Vakarų kryptimi, už maždaug 0,5 km prasideda centrinė miesto dalis ir gyvenamoji zona. Pramoninėje zonoje, kurioje numatoma katilinė, yra daug veikiančių pramonės įmonių, tarp kurių yra esama Litesko katilinė.

Už 80 m į rytus nuo projektuojamos katilinės yra bevardis griovys, kuris įteka į Laikštės upelį. Laikštės upelis yra apie 0,5 km į šiaurės rytus nuo projektuojamos katilinės.

Tvarkomoje teritorijoje auga pavieniai medžiai (~3-5), kurie numatomi pašalinti.

Projektuojamo pastato užimamas žemės sklypo plotas yra apie 1 580 kv. m.



 Projektuojamo pastato vieta

Katilinės statybos vietoje reljefas yra lygus, teritorija padengta gelžbetoninėmis plokštėmis. Prieš pradėdant statybą, statybos darbų zonoje turi būti išmontuota esama gelžbetoninių plokščių danga. Esama danga yra apleista, plokščių paviršius apiręs, siūlėse auga žolė. Esama danga išmontuojama apie 10 000 kv. m plote, o vietoje jos numatoma įrengti betoninių trinkelėlių ir asfalto dangas.

Išmontuotos plokštės yra sklypo savininko nuosavybė. Pagal savininko nurodymą, plokštės gali būti panaudotos kitose statybose arba utilizuotos atliekas tvarkančios įmonės. Baigus statybas numatomas privažiavimo aikštelės asfalto ir betono dangų atstatymas.

DOKUMENTO ŽYMUO	LAPAS	LAPŲ	LAIDA
HT16-1014-XX-PP.AR	3	10	0

Likusioje sklypo dalyje, apie 2,0 ha, esama gelžbetoninių plokščių danga paliekama.

Esamų privažiavimo kelių atstatomų asfalto dangų konstrukcija parenkama pagal Automobilių kelių standartizuotų dangų konstrukcijų projektavimo taisyklės KPT SDK 07 (numatoma III konstr, klasė).

Biokatilinės teritoriją numatoma aptverti tvora, įrengti automatinius slankiojančius vartus. Katilinės pastate numatoma operatoriaus patalpa. Numatomos apsauginės ir gaisrinės signalizacijos sistemos. Katilinės teritorijoje numatomas apšvietimas.

Projektuojamos katilinės teritorija yra labai palankioje infrastruktūros požiūriu vietoje – yra visos miesto komunikacijos - ryšių bei elektros tiekimo linijos, vandentiekis, komunalinių ir lietaus nuotekų tinklai, šiluminės trasos.

Kadangi projektuojama technologija bei su ja susiję statiniai integruojasi į esamą veikiančią Marijampolės pramoninės zonos infrastruktūrą, bus naudojami teritorijoje esami centralizuoti inžineriniai tinklai. Nuo naujai projektuojamų kietų dangų paviršinis lietaus vanduo bus nukreipiamas į esamą lietaus kanalizacijos tinklą. Kondensaciniame ekonomaižeryje susidaręs ir neutralizuotas kondensatas šalinamas į teritorijoje esamus nuotekų tinklus, visos gamybinės ir buitinės nuotekos yra šalinamos į teritorijoje esamus fekalinių nuotekų tinklus.

Gamybos ir buities poreikiams bus naudojamas vanduo iš esamų vandentiekio tinklų.

Sklype esantys pastatai ir inžineriniai statiniai: transformatorinės pastotės pastatas, unikalus Nr.1897-4006-7021; buitinių patalpų pastatas, unikalus Nr.1897-4006-7032; pastatas garažas, unikalus Nr.1897-4006-7043; pastatas kompresorinė, unikalus Nr.1897-4006-7010; inžineriniai tinklai – lietaus nuotekų tinklai, unikalus Nr.4400-0973-9991; automobilių eksponavimo - parkavimo aikštelė, unikalus Nr.4400-0898-6023.

Projektuojama katilinė yra toje sklypo dalyje, kurioje daroma mažiausia įtaka išvardintiems statiniams. Statant katilinę numatoma išardyti 1 000 kv. m automobilių parkavimo aikštelės. Šioje zonoje numatomas katilinės pastatas, automobilinės svarstyklės, o likusioje šios zonos dalyje naujai paklojama kieta danga. Numatoma rekonstruoti viena lietaus nuotekų surinkimo sistemos atšaka, kuri atsiduria po pastatu.

Taip pat sklype yra statiniai, priklausantys kitiems savininkams: geležinkelio atšakos; elektros perdavimo kabelinės linijos; ryšių linijos; vandentiekio ir nuotekų linijos.

Šalia sklypo praeina: magistralinės šiluminės trasos; susisiekimo komunikacijos – Statybininkų gatvė.

Vadovaujantis LR aplinkos oro apsaugos įstatymu UAB „Betanet energy“ privalės užtikrinti, kad už sklypo ribų nebus viršijamos aplinkos oro teršalams nustatytos ribinės užterštumo vertės ir pavojaus slenksčiai, taip pat triukšmo vertės.

Vadovaujantis LR vyriausybės 2011 m. liepos 13 d. nutarimu Nr. 823 „Dėl Lietuvos Respublikos vyriausybės 1992 m. gegužės 12 d. nutarimo Nr. 343 „Dėl specialiųjų žemės ir miško naudojimo sąlygų patvirtinimo“ nuo 2016-09-09 galiojančia suvestine redakcija, 62 p. katilinių, sanitarinės apsaugos zonos

DOKUMENTO ŽYMUO	LAPAS	LAPŲ	LAIDA
HT16-1014-XX-PP.AR	4	10	0



dydis nustatomas pagal teršiančiųjų medžiagų ir triukšmo sklaidos skaičiavimus, taip pat atsižvelgiant į šių objektų poveikį aplinkai.

Projektuojama katilinė yra Marijampolės bendrajame plane numatytos pramoninės teritorijos viduje. Katilinės SAZ tikslinama pagal teršalų išmetimo į atmosferą sklaidos modeliavimo duomenis.

Artimoje aplinkoje prie projektuojamos katilinės saugomų teritorijų nėra. Artimiausia saugoma teritorija yra 9,4 km į rytus nuo projektuojamos teritorijos – Žuvinto biosferos rezervatas.

Artimoje aplinkoje prie projektuojamos katilinės saugomų kultūros paveldo objektų nėra. Artimiausias saugomas objektas yra 1,8 km į vakarus nuo projektuojamos katilinės – Mokolų kaimo senosios kapinės, unikalus kodas 22116.

### 3. STATINIO LAIKANČIOSIOS KONSTRUKCIJOS, IŠORINĖS ATITVAROS

Planuojamam technologiniam procesui įgyvendinti, pagal technologinę užduotį projektuojamas keturkampio formos 24 m x 28 m, 15 m aukščio pastatas su priklausiniais, 1 060 m<sup>2</sup> bendro ploto. Pagal technologiją, šalia katilinės numatoma biokuro sandėlio ir hidraulų patalpos. Katilinės pastate planuojamos buitinės patalpos, operatorinės, kitos techninės patalpos. Pastatai yra lengvų metalo konstrukcijų.

Biokatilinės pastatas (01).

Pagrindinio pastato kolonos – metalinės. Stogas - sutapdintas (ruloninė danga), apšiltintas, BROOF(t1) klasės. Ant stogų susikaupęs atmosferinis vanduo surenkamas vidine lietaus nuvedimo sistema, nuo sandėlio ir hidraulų patalpos vanduo surenkamas išorine sistema. Hidraulus dengiančios stoginės sienos ir denginys– lengvų metalo konstrukcijų.

Vartų, durų ir langų vietą pastate įtakoja technologijos dalis.

Sienos. Lauko sienos projektuojamos iš daugiasluoksnių plokščių. Spalva – tamsiai ir šviesiai pilkos spalvos derinys. Katilinės patalpa nuo sandėlio atskiriama daugiasluoksnės plokštės siena su šilumą izoliuojančia medžiaga, mineralinės vatos užpildu.

Grindys – betoninės, šlifotos, projektuojamos ant tankinto žvyro pagrindo su skiriamuoju PVC sluoksniu. Pirmo aukšto grindų plokštė turi būti iš gelžbetonio su hidroizoliaciniu sluoksniu ir termoizoliacija. Grindų plokštė, pamatai po įranga konstruojami pagal technologinėje dalyje nurodytas apkrovas. Buitinėse patalpose numatoma akmens masės plytelių danga.

Vidinės sienos ir apdaila. Operatorinės, šilumokaitinės patalpos pertvaros – daugiasluoksnės plokštės. Buitinėse patalpose pertvaros – lengvų konstrukcijų, LMDP, aliuminio profiliai, dušų kabinų – polikarbonato ar PVC pertvaros.

Lubos. Gamybinėse patalpose paliekama lengvų metalo konstrukcijų apdaila, buitinių patalpų, operatorinės, šilumokaitinės patalpos lubos – denginio plokštės apdaila – dažymas.

DOKUMENTO ŽYMUO	LAPAS	LAPŲ	LAIDA
HT16-1014-XX-PP.AR	5	10	0



Technologinių įrenginių antikorozinis padengimas gamyklinis, vietoje montuojamos metalo konstrukcijos cinkuotos, pastato metalo konstrukcijų antikorozinė danga gamyklinė. Operatorinės, šilumokaitinės ir buitinių patalpų vidaus konstrukcijos dažytos.

Numatomos biokuro sandėlio patalpos plotas 270 m<sup>2</sup>, kurios pagrindinė funkcija - apsaugoti biokurą nuo tiesioginio atmosferos poveikio (lietaus, sniego).

Sandėlis - lengvų konstrukcijų. Antžeminės dalis bunkerio laikančiasias konstrukcijas sudaro plieninis karkasas. Sienos projektuojamos prie metalinio karkaso, vidinėje pusėje, tvirtinant jūrines faneros dangą, atsparią ilgalaikiams drėgmės ir mechaniniams poveikiams. Projektuojamas jūrines faneros lakšto storis ~20 mm, kad atlaikytų supilto ir slenkančio biokuro slėgį. Sandėlio išorės sienos – profiliuota skarda.

Stogas. Laikanti konstrukcija - metalinės kolonos ir metalinės sijos su ilginiais. Stogo danga – profiliuoti skardos lakštai; grindys - gelžbetonio.

#### 4. TECHNOLOGINIO PROCESO APRAŠYMAS

UAB „Betanet energy“ planuoja statyti 12,5 MW bendros šiluminės galios biokuro katilinę. Numatoma įrengti 10,0 MW šiluminės galios vandens šildymo katilą, kūrenama biokuru su automatizuota biokuro padavimo sistema. Darbui su biokuro vandens šildymo katilu numatoma įrengti dūmų kondensacinį ekonomizerį apie 2,5 MW šilumos galios. Šilumos energijos gamybai bus naudojamas biokuras. Biokuro katilinėje pagamintą šilumos energiją numatoma tiekti į Marijampolės miesto integruotą šilumos tiekimo tinklą. Naujai projektuojamas vandens šildymo katilas prie tiekiamo ir grįžtamo termofikacinio vandens vamzdynų prijungimas per plokštelinius šilumokaičius. Termofikacinio vandens temperatūros palaikymui prieš vandens šildymo katilą numatomas katilo recirkuliacinis siurblys su dažnio keitikliu. Vidinio termofikacinio vandens kontūro cirkuliacijai projektuojami tinklo siurbliai. Šie siurbliai užtikrins sklandų naujai projektuojamos biokuro katilinės darbą.

Naujai projektuojamo vandens šildymo katilo pagamintos šilumos kiekio apskaitai projektuojama nekomercinė apskaita, elektromagnetinis šilumos kiekio skaitiklis.

Biokuro katilinėje numatomas dūmų kondensacinis ekonomizeris skirtas dirbti su naujai projektuojamu vandens šildymo katilu. Dūmų kondensacinio ekonomizerio pagamintos šilumos kiekio apskaitai projektuojama nekomercinė apskaita, elektromagnetinis šilumos kiekio skaitiklis. Kondensaciniame dūmų ekonomizeryje bus utilizuojama dūmų šiluma iš vandens šildymo katilo. Dūmų kondensaciniame ekonomizeryje galima nesudeginant papildomo biokuro kiekio, gauti apie 25% vandens šildymo katilo galios padidėjimą. Šilumos kiekio padidėjimas gaunamas gilaus dūmų ataušinimo ir dūmuose esančių vandens garų kondensacijos sąskaita. Numatyta dūmų kondensato valymo įranga, kuri statoma atskiroje patalpoje.

DOKUMENTO ŽYMUO	LAPAS	LAPŲ	LAIDA
HT16-1014-XX-PP.AR	6	10	0

Biokuro katilinėje numatomi tinklo siurbliai. Šie siurbliai užtikrins sklandų naujai projektuojamos biokuro katilinės darbą.

Vidinio termofikacinio vandens kontūro papildymui numatoma naudoti vandentiekio vandenį. Vanduo mechaniškai išvalomas filtrais, taip pat numatomas jo cheminis paruošimas vandens minkštinimo filtruose.

Biokuro katilinėje numatoma pagamintos šilumos kiekio komercinė apskaita, elektromagnetinis šilumos kiekio skaitiklis.

Biokuro katilinę numatoma eksploatuoti ištisus metus, neskaitant privalomo stabdymo remonto-profilaktikos darbams. Vandens šildymo katilas turės veikti automatinio režimu pagal operatoriaus nustatytus parametrus.

Iš vandens šildymo katilo išeinančių dūmų išvalymui nuo kietųjų dalelių numatytas multiciklonas. Iš multiciklono išeinantys dūmai nukreipiami į kondensacinį dūmų ekonomizerį. Kondensacinis dūmų ekonomizeris skirtas išeinančiuose dūmuose esančios šilumos panaudojimui šilumos tinklų termofikaciniam vandeniui pašildyti. Taip pat jis atlieka likusių po multiciklono dūmuose esančių kietų dalelių valymo funkciją. Lauke virš pelenų konteinerio numatoma vieta elektrostatinio filtro pastatymui (II etapas). Degimo produktai (dūmai) iš pakuros per katilą šalinami dūmsiurbiumi. Dūmsiurbis valdomas su dažnio keitikliu.

Naujai projektuojamo vandens šildymo katilo kaminas apie 35 m aukščio, projektuojamas su nerūdijančio plieno įdėklu, apšiltintas šilumine izoliacija. Išmetami pro kaminą teršalai neviršys norminiais dokumentais apibrėžtų dydžių. Dūmų kanaluose numatyti dūmų mėginių paėmimo atvamzdžiai (DN100). Atvamzdžiai įrengiami pagal LAND 27-98/M-07 reikalavimus. Kamine susidaręs kondensatas savitaka dūmų kanalais grąžinamas į kondensacinį dūmų ekonomizerį.

Biokuro vandens šildymo katilo pelenų šalinimo iš pakuros sistema jungiama prie pastato išorėje statomo pelenų konteinerio. Pelenų surinkimo, šalinimo ir pakrovimo į konteinerį sistema – sauso tipo, automatinė. Iš pakuros pelenai išstumiami pakuroje esančiais hidrauliniiais skreperiais į hidraulinį pelenų transporterį. Pelenai surenkami ir pernešami į pelenų konteinerį grandikliniu pelenų transporteriu.

Dūmų valymui nuo kietų dalelių po biokuro vandens šildymo katilo projektuojamas baterinis multiciklonas. Jame surenkami apie 85% dūmuose esančių kietų dalelių. Surinkti pelenai išberiami į hidraulinį pelenų šalinimo transporterį. Pelenų transporteris komplektuojamas su gaubtais/dangčiais transporterio valymui ir aptarnavimui. Visa pelenų šalinimo sistema iki jų patekimo į konteinerius yra uždara. Pelenų išvežimą vykdo specializuota įmonė.

Biokurą į vandens šildymo katilą numatoma tiekti iš biokuro sandėlio patalpos. Biokuro sandėlis yra komplektuojamas su dengtomis judamų grindų sekcijomis. Biokuro sandėlio sekcijų skaičius – 3 vnt. (iki 3 parų kuro atsarga). Numatoma įrengti automatizuotą biokuro transportavimo sistemą, įrengiant biokuro padavimo transporterį. Numatomos priemonės, kad biokuro trakte būtų užtikrinta priešgaisrinė sauga.

DOKUMENTO ŽYMUO	LAPAS	LAPŲ	LAIDA
HT16-1014-XX-PP.AR	7	10	0

Dengto biokuro sandėlio grindyse įrengiami hidrauliniai žertuvai, apatinio sluoksnio biokurą automatiškai sužeriantys į grandiklinio transporterio lovį hidraulų patalpoje. Žertuvais nešamas biokuro sluoksnis prieš patekdamas į transporterio lovį hidraulų patalpoje praeina mechaninį biokuro skleistuvą ir negabaritinį biokurą atskiriantį vibrosietą.

Biokuro pakura su judančiu ardynu yra suprojektuota šioms biokuro rūšims, medienos skiedroms, smulkintoms kirtimų atliekoms, medienos pjuvenoms, medienos žievės deginimui. Pakuros konstrukcija yra pritaikyta greta pakuros statomam biokuro vandens šildymo katilui. Aukštos temperatūros degimo produktai išeina iš pakuros ir patenka į vandens šildymo katilą – į dūmų vamzdžių pluoštus. Vandens šildymo katilas yra plieninis, vertikalus dūmų vamzdžių katilas.

Biokuro sandėlyje bus sužymėtas biokuro lygis, įvertinantis biokuro piltinį tūrį. Hidrauliniai kuro žertuvai valdomi pagal biokuro katilo apkrovimą.

Planuojamas biokuro pristatymas autotransportu. Privažiavimas į sklypą esamas, iš Statybininkų gatvės. Šiuo privažiavimu bus atvežamas biokuras ir išvežami pelenų konteineriai. Kadangi yra du esami įvažiavimai į sklypą iš Statybininkų gatvės, tai užtikrins avarinį privažiavimą specialiajam transportui prie objekto esant ekstremaliajam atvejui.

Autotransportu atvežtas kuras bus sveriamas tik įvažiavus į teritoriją įrengtomis didelio gabarito 60 t. galios svarstyklėmis.

## 5. INŽINERINIAI TINKLAI

Vandentiekio tinklas jungiamas nuo sklypo vakarinėje dalyje esančios d100 vandentiekio linijos, ant kurios sumontuojamas vandentiekio šulinys su atjungimo armatūra.

Nuotekos iš pastato šalinamos d150 skersmens vamzdžiu iki nuotekų siurblynės NS, siurblynė d90 vamzdžiu nuotekas transportuoja iki projektuojamo srauto gesinimo šulinio SGŠ, iš kurio D200 savitakine linija nuotekos sujungiamos su esama d300 nuotekų linija pastačius naują nuotekų šulinį. Paviršinės nuotekos nuo teritorijos ir stogų sujungiamos su sklype jau esamais lietaus surinkimo tinklais.

Projekte bus numatytas biokuro katilinės prijungimas prie inžinerinių tinklų pagal išduotas prisijungimo sąlygas.

## 6. ATLIEKŲ TVARKYMO PASIŪLYMAI

Statybos metu susidarys statybinės atliekos.

Vadovaujantis Statybinių atliekų tvarkymo taisyklių paskutiniais pasikeitimais, patvirtintais Lietuvos Respublikos aplinkos ministro 2014 m. rugpjūčio 28 d. įsakymu Nr. D1-698, kurie įsigaliojo nuo 2014 m. rugsėjo 15 d., statybietėje bus rūšiuojamos susidarancios perdirbimui tinkamos atliekos ir pakartotiniam naudojimui tinkamos konstrukcijos (medžiagos), rūšiuojamos kitos atliekos – antrinės žaliavos.

DOKUMENTO ŽYMUO	LAPAS	LAPŲ	LAIDA
HT16-1014-XX-PP.AR	8	10	0

Įrenginių pakuočių atliekos bus perduodamos atliekų tvarkytojams.

Susidaranti neapdorotos statybinės atliekos bus naudojamos vietoje vadovaujantis statybinių atliekų tvarkymo taisyklių 16 punkto reikalavimais. Jos bus naudojamos kaip užpildas ar konstrukcinė medžiaga, aplinkotvarkos darbams ir pan.

Pagrindiniai susidarysiančių atliekų šaltiniai yra:

- Statybinės atliekos statybos metu;
- Betono dangos ardymo atliekos.

Vykstant technologiniam procesui - deginant biokurą kaip liekanti nepavojinga atlieka yra pelenai. Pelenų surinkimas iš pakurų, multiciklonų ir kt. bus vykdomas uždaru būdu ir transporteriais paduodamas į atskirą, uždarą konteinerį pastato išorėje. Pelenų konteineriai bus parenkami tokie, jog būtų galima išvežti tipiniu buitinių atliekų gabenimui skirtu transportu. Pelenų išvežimą vykdo specializuota įmonė.

Atliekų tvarkymo lentelė

Technologinis procesas	Atliekos							Atliekų saugojimas objekte		Numatomi atliekų tvarkymo būdai
	pavadinimas	kiekis,		agregatinis būvis (kietas, skystas, pastos)	kodas pagal atliekų sąrašą	statistinės klasifikacijos kodas**	pavojingumas	laikymo sąlygos	didžiausias kiekis	
		t/d kg/pakurą	t/metus							
1	2	3	4	5	6	7	8	9	10	11
Statinių statyba	Mišrios statybinės atliekos			kietas	17 09 04	12.11 12.13	nepavojingumas	atvirai		D1
Aikštelės dangos ardymas	geležis ir plienas			kietas	17 04 05	06.11	nepavojingumas	atvirai		R4
Aikštelės dangos ardymas	betono atliekos			kietas	17 01 01	12.11	nepavojingumas	atvirai		R5
Biokuro deginimas	pelenai			kietas			nepavojingumas	konteineryje		

Vanduo.

Biokatilinė vandens šaltiniams poveikio neturės. Buitinės nuotekos pašalinamos į centralizuotus Marijampolės nuotekų tinklus. Vanduo technologiniams procesams ruošiamas vietoje ir naudojamas recirkuliaciniu režimu.

Aplinkos oras.

Biokatilinėje bus deginama smulkinta mediena. Projekto rengimo metu bus įvertinta oro teršalų išmetimų sklaida.

DOKUMENTO ŽYMUO	LAPAS	LAPŲ	LAIDA
	HT16-1014-XX-PP.AR	9	10

#### Dirvožemis.

Poveikio dirvožemiui nebus, nes statybos zonoje jo nėra. Pelenai iš biokatilo surenkami į konteinerį ir atiduodami atliekų tvarkytojams.

#### Biologinė įvairovė.

Biokatilinės statybos vieta yra pramoninėje Marijampolės miesto zonoje, teritorija nepriklauso LR ar europinės svarbos saugomoms teritorijoms. Statybos vietoje retų ir saugomų augalų augimviečių ir gyvūnų veisimosi bei migracijos vietų nėra.

Vertingų saugotinių želdinių teritorijoje nėra.

Aplink sklypą esančiai augalijai biokatilinės veikla papildomo poveikio neturės.

#### Kraštovaizdis.

Kraštovaizdžiui projektuojama biokuro katilinė įtakos neturės. Projektuojamas katilinės pastatas savo architektūriniais sprendimais niekuo neišsiskiria iš aplink esančių gamybos, pramonės, sandėliavimo ar komercinės veiklos pastatų.

Artimiausioje objekto aplinkoje istorinių, kultūrinių, archeologinių bei saugomų objektų nėra. Saugotinių medžių ar kitų augalų taip pat nėra.

DOKUMENTO ŽYMUO	LAPAS	LAPŲ	LAIDA
<b>HT16-1014-XX-PP.AR</b>	10	10	0

PRITARIU:

Marijampolės r. savivaldybės administracijos įgaliotas asmuo

Architektūros ir urbanistikos departamento  
direktorius-vyriausiasis architektas

.....  
(pareigos, vardas, pavardė, parašas)

2017m. .... mėn. .... d.

*Arūnas Lukoševičius*

20 17-09-22

## PROJEKTINIŲ PASIŪLYMŲ RENGIMO UŽDUOTIS

1. *Statytojas (užsakovas):* UAB „Betanet energy“, Taikos pr. 149, LT-52119Kaunas
2. *Statinio projektuotojas (paslaugos tiekėjas):* UAB „Hidroterra“, Zietelos g. 3, LT-03160 Vilnius

---

3. *Statinio (statinių grupės) pavadinimas:* Gamybos, pramonės paskirties pastas (12,5 MW biokuro katilinė)
4. *Statybos adresas:* Statybininkų g. 6, Marijampolė
5. *Statinio paskirtis:* Gamybos, pramonės paskirties pastatas
6. *Statinio kategorija:* Ypatingasis statinys
7. *Statinio statybos rūšis:* Nauja statyba
8. *Sklypo užstatymo rodikliai* Maksimalus sklypo užstatymo tankumas – 4,21%, maksimalus sklypo užstatymo intensyvumas – 4,95%
9. *Pastato rodikliai* Pastato aukštų skaičius – 1 aukštas, pastato aukštis – apie 15m, pastato bendrasis plotas – apie 1580 m<sup>2</sup>.
10. *Projektinių pasiūlymų rengimo paskirtis:* Tarpusavyje suderinti techninius sprendinius su architektūriniais ir aplinkosaugos reikalavimais, kurių pagrindu parengiamos specialiosios architektūros ir prisijungimo prie inžinerinių tinklų sąlygos bei atliekamas techninis projektas.  
  
Informuoti visuomenę apie visuomenei svarbaus statinio ar statinio, kuriam Teritorijų planavimo įstatymo 20 straipsnyje nustatytais atvejais neparengti teritorijų planavimo dokumentai ir statyba konkrečiame sklype leidžiama, numatoma projektavimą.

---

11. *Projektinių pasiūlymų sudėtis*
  1. Aiškinamasis raštas.
  2. Žemės sklypo ir statinio techniniai ir paskirties rodikliai.
  3. Sklypo planas.
  4. Pastato fasadai.
  5. Pastato planas ir pjūviai.
  6. Biokatilinės vizualizacijos brėžiniai.
  7. Statytojo pateikiami dokumentai ir kiti duomenys

---

12. *Projektavimo paslaugų apimtis ir užsakovo reikalavimai:* Vadovaujantis STR 1.04.04:2017 „Statinio projektavimas, projekto ekspertizė“ 13 priedo reikalavimais atlikti:
  1. Atlikti 12,5 MW biokuro katilinės projektinius pasiūlymus.
  2. Biokatilinės sudėtis:
    - 10 MW biokuro katilas su pakura ir valdymo skydu;
    - 2,5 MW kondensacinis ekonomaizeris;
    - Judančių grindų segmentų biokuro sandėlis;
    - Pelenų šalinimo sistema į lauke stovintį konteinerį;
    - Kuro tiekimo į katilus sistema;
    - Sunkvežimių svėrimo sistema;
    - Plieninis kaminas.  
Užsakovo reikalavimai:
  1. Biokatilinės eksploatacijos laikotarpis ne mažiau 15 metų.
  2. Biokatilinės patalpose turi būti vieta operatorinei ir buitinei patalpos.



		<ol style="list-style-type: none"> <li>3. Turi būti numatyta atskira erdvė šilumokaitinės patalpai;</li> <li>4. Kondensacinį ekonomizerį numatyti lauke, paliekant vietos elektrostatinio filtro pastatymui;</li> <li>5. Kuro sandėlį įrengti prie katilinės priblokuotame pastate, įvažiavimas į sandėlį pro pakeliamus vartus per visą plotį kiekvienai sekcijai.</li> <li>6. Įvažiavimas į katilinės teritoriją iš Statybininkų gatvės, panaudojant esamą įvažiavimą į sklypą.</li> </ol>
13.	<i>Užsakovo pateikiami duomenys:</i>	<ol style="list-style-type: none"> <li>1. Žemės sklypo teisinės registracijos Nekilnojamojo turto registre dokumentai ir sklypo ribų planas, nekilnojamojo turto inventORIZACIJOS BYLA.</li> <li>2. Nauja topografinė nuotrauka.</li> <li>3. Katilinės technologinės dalies aprašymas, techniniai įrangos rodikliai ir prisijungimo prie inžinerinių tinklų poreikiai.</li> <li>4. Katilinės technologinės įrangos pastatymo brėžiniai.</li> </ol>
12.	<i>Projektinių pasiūlymų derinimas, taisymas, tvirtinimas:</i>	Projektiniai pasiūlymai derinami, taisomi ir tvirtinami statybos techninių reglamentų nustatyta tvarka.
14.	<i>Projekto pateikimas:</i>	Vadovaujantis STR 1.04.04:2017 „Statinio projektavimas, projekto ekspertizė“ VI skyriuje nustatyta tvarka.
15.	<i>Projekto atidavimas statytojui</i>	Projektiniai pasiūlymai Statytojui (Užsakovui) pateikiamas 2 egz. popieriniame variante ir 1CD su projektinių pasiūlymų įrašu pdf ir adoc formate, preliminarini pateikimo data – 2017 m. balandžio 14 d.

**Statytojas (užsakovas): UAB „Betanet energy“**

Statytojo įgaliotas asmuo :

Projekto vadovas Sigitas Valiukonis  
Pareigos, vardas, pavardė  
\_\_\_\_\_  
Parašas  
2017-03-21  
\_\_\_\_\_  
Data

**Projektinių pasiūlymų rengėjas: UAB „Hidroterra“**

Projekto vadovas Sigitas Valiukonis  
Pareigos, vardas, pavardė  
\_\_\_\_\_  
Parašas  
2017-03-21  
\_\_\_\_\_  
Data



VALSTYBĖS ĮMONĖ REGISTRŲ CENTRAS

Vincio Kudirkos g. 18-3, 03105 Vilnius, tel. (8 5) 2688 262, faks. (8 5) 2688 311, el.p. info@registrucentras.lt

## NEKILNOJAMOJO TURTO REGISTRO CENTRINIO DUOMENŲ BANKO IŠRAŠAS

2017-01-24 10:16:11

**1. Nekilnojamojo turto registre įregistruotas turtas:**

Registro Nr.: **18/4236**  
 Registro tipas: **Žemės sklypas**  
 Sudarymo data: **1996-10-17**  
 Adresas: **Marijampolė, Statybininkų g. 6**  
 Registro tvarkytojas: **Valstybės įmonės Registrų centro Marijampolės filialas**

**2. Nekilnojamieji daiktai:**

2.1. **Žemės sklypas**  
 Unikalus daikto numeris: **1801-0002-0019**  
 Žemės sklypo kadastro numeris ir kadastro  
 vietovės pavadinimas: **1801/0002:19 Marijampolės m. k.v.**  
 Daikto pagrindinė naudojimo paskirtis: **Kita**  
 Žemės sklypo naudojimo būdas: **Komercinės paskirties objektų teritorijos**  
 Žemės sklypo naudojimo būdas: **Pramonės ir sandėliavimo objektų teritorijos**  
 Žemės sklypo plotas: **3.1900 ha**  
 Užstatyta teritorija: **3.1900 ha**  
 Žemės ūkio naudmenų našumo balas: **40.0**  
 Matavimų tipas: **Žemės sklypas suformuotas atliekant kadastrinius  
 matavimus**  
 Indeksuota žemės sklypo vertė: **105546 Eur**  
 Žemės sklypo vertė: **65966 Eur**  
 Vidutinė rinkos vertė: **305000 Eur**  
 Vidutinės rinkos vertės nustatymo data: **2016-12-27**  
 Vidutinės rinkos vertės nustatymo būdas: **Masinis vertinimas**  
 Kadastro duomenų nustatymo data: **2017-01-13**

**3. Daikto priklausiniai iš kito registro: įrašų nėra****4. Nuosavybė:**

4.1. **Nuosavybės teisė**  
 Savininkas: **UAB "AMBER TRANS CARGO", a.k. 134002354**  
 Daiktas: **žemės sklypas Nr. 1801-0002-0019, aprašytas p. 2.1.**  
 Įregistravimo pagrindas: **2013-04-25 Pirkimo - pardavimo sutartis Nr. 4289**  
 Įrašas galioja: **Nuo 2013-05-09**

**5. Valstybės ir savivaldybių žemės patikėjimo teisė: įrašų nėra****6. Kitos daiktinės teisės :**

6.1. **Servitutas - teisė aptarnauti požemines, antžemines  
 komunikacijas (tarnaujantis)**  
 Daiktas: **žemės sklypas Nr. 1801-0002-0019, aprašytas p. 2.1.**  
 Įregistravimo pagrindas: **2005-05-03 Apskritis viršinininko įsakymas Nr. ŽM-619**  
 Įrašas galioja: **Nuo 2005-05-18**

**7. Juridiniai faktai:**

7.1. **Sudaryta nuomos sutartis**  
 Nuomininkas: **UAB "Betanet energy", a.k. 302899951**  
 Daiktas: **žemės sklypas Nr. 1801-0002-0019, aprašytas p. 2.1.**  
 Įregistravimo pagrindas: **2015-10-29 Nuomos sutartis**  
 Plotas: **1.00 ha**  
 Aprašymas: **Nuomos terminas - 25 (dvidešimt penkeriems) metams  
 pagal nuomos sutarties 3 straipsnį.**  
 Įrašas galioja: **Nuo 2015-11-06**

**8. Žymos: įrašų nėra**

**9. Specialiosios žemės ir miško naudojimo sąlygos:**

- 9.1. **III. Geležinkelio kelių ir jų įrenginių apsaugos zona**  
 Daiktas: žemės sklypas Nr. 1801-0002-0019, aprašytas p. 2.1.  
 Įregistravimo pagrindas: 2005-05-03 Apskritis viršininko įsakymas Nr. ŽM-619  
 Plotas: 0.30 ha  
 Įrašas galioja: Nuo 2005-05-18
- 9.2. **XLVIII. Šilumos ir karšto vandens tiekimo tinklų apsaugos zonos**  
 Daiktas: žemės sklypas Nr. 1801-0002-0019, aprašytas p. 2.1.  
 Įregistravimo pagrindas: 2005-05-03 Apskritis viršininko įsakymas Nr. ŽM-619  
 Plotas: 0.08 ha  
 Įrašas galioja: Nuo 2005-05-18
- 9.3. **VI. Elektros linijų apsaugos zonos**  
 Daiktas: žemės sklypas Nr. 1801-0002-0019, aprašytas p. 2.1.  
 Įregistravimo pagrindas: 2005-05-03 Apskritis viršininko įsakymas Nr. ŽM-619  
 Plotas: 0.04 ha  
 Įrašas galioja: Nuo 2005-05-18
- 9.4. **I. Ryšių linijų apsaugos zonos**  
 Daiktas: žemės sklypas Nr. 1801-0002-0019, aprašytas p. 2.1.  
 Įregistravimo pagrindas: 2005-05-03 Apskritis viršininko įsakymas Nr. ŽM-619  
 Plotas: 0.03 ha  
 Įrašas galioja: Nuo 2005-05-18
- 9.5. **XLIX. Vandentiekio, lietaus ir fekalinės kanalizacijos tinklų ir įrenginių apsaugos zonos**  
 Daiktas: žemės sklypas Nr. 1801-0002-0019, aprašytas p. 2.1.  
 Įregistravimo pagrindas: 2005-05-03 Apskritis viršininko įsakymas Nr. ŽM-619  
 Plotas: 0.15 ha  
 Įrašas galioja: Nuo 2005-05-18

**10. Daikto registravimas ir kadastro žymos:**

- 10.1. **Kadastro duomenų tikslinimas (daikto registravimas)**  
 Daiktas: žemės sklypas Nr. 1801-0002-0019, aprašytas p. 2.1.  
 Įregistravimo pagrindas: 2016-12-22 įsakymas Nr. DV-2001  
 2017-01-13 Nekilnojamojo daikto kadastro duomenų byla  
 Įrašas galioja: Nuo 2017-01-23

**11. Registro pastabos ir nuorodos:**

Žemės sklype yra statiniai, kurių registro įrašo Nr. 70/30102, ir dalis Geležinkelio privažiuojamojo kelio Nr. 34 (unikalus Nr. 4400-0773-9091), kurio registro įrašo Nr. 44/14576.

**12. Kita informacija:**

Senas turto identifikatorius: 18/2:19  
 Archyvinės bylos Nr.: 18/26503

**13. Informacija apie duomenų sandoriui tikslinimą: įrašų nėra**

2017-01-24 10:16:11

Dokumentą atspausdino  
 Registratorius



TOMAS  
 ŽILINSKAS

A handwritten signature in blue ink, appearing to read "Tomas Žilinskas".

AB „MARIJAMPOLĒS STATYĒA” BĒTONO MAŽĢO SANDELIŅU

ŽEMĒS SKLYPO PLĀNS 1:1500  
 PLOTAS 31900 m<sup>2</sup>



3505/0002/19

Rasīšanas vietas rajons	MARIJAMPOLĒ
Apdzīvotā vietas rajons	
Miesta rajons	
sklypa	STATYBINĪKU GT. Nr. 146
svinība	KAUNU GT. Nr. 146
Žemēs sklypa Nr.	

Sklypa centra koordinātes valstīnėje 1952 m. koordināšu sistēmā	
X	Y
6852927	6550910
K: 36-59-6-c-1	

Vietinā koordināšu sistēma		
Taštev.	X	Y
1	8575.82	7215.30
2	8575.71	8150.61
3	8575.12	8150.50
4	7657.31	7215.30
5	8433.32	7215.10
6	8433.86	7215.11
7	8503.52	7215.20
8	8510.82	7215.00
9	8422.17	7215.70
10	8365.82	7215.86
11	8508.29	7215.01
12	8421.78	7215.53
13	8441.41	7215.62

60518

TIKRA

SUDRĀNĀ

Marijampolē mēģa veiktspējas ARCHITEKTS A. Hlaburda  
 1995 m. Kvalifikācija R.0 a.

AB „MARIJAMPOLĒS STATYĒA” Ģen. direkt. V. ŽIGMANTA

AB „MARIJAMPOLĒS STATYĒA” Ģen. direkt. A. ČUČVAISAS

AB „BUDSAYA” Ģen. direkt. E. GLUDŽINSKAS

Ģen. direkt. M. USACKAS

VJ REGISTRŪ CENTRO MARIJAMPOLĒS  
 KOPIJA TIKRA  
 2011.02.17 Kadastro specialiste  
 Inga Kupčianaitė



4 VJ REGISTRŪ CENTRAS MARIJAMPOLĒS FILIALAS

STATYBINĪKU		g-vē Nr. 6 bt.	
Miestas rajons	Kv.	Skl.	Raidē Sudarē
MARIJAMPOLĒ		sit. pl.	(A. Hlaburda)
M 1000		Tikrino	(G. Dagilr)
Gamybinē grupē Nr.	2006	11	02

2011.02.17



**MARIJAMPOLĖS SAVIVALDYBĖS ADMINISTRACIJOS DIREKTORIUS****ĮSAKYMAS  
DĖL ŽEMĖS SKLYPO, KADASTRINIS NR. 1801/0002:19, NAUDOJIMO BŪDO  
PAKEITIMO**

2016 m. gruodžio 22 d. Nr. DV-2001  
Marijampolė

Vadovaudamasis Lietuvos Respublikos vietos savivaldos įstatymo 29 straipsnio 8 dalies 1 ir 2 punktais, Lietuvos Respublikos teritorijų planavimo įstatymo 20 straipsnio 2 dalies 2 punktu, Lietuvos Respublikos žemės įstatymo 24 straipsnio 1, 2 ir 4 dalimis, Pagrindinės žemės naudojimo paskirties ir būdo nustatymo ir keitimo tvarkos bei sąlygų aprašo, patvirtinto Lietuvos Respublikos Vyriausybės 1999 m. rugsėjo 29 d. nutarimu Nr. 1073 „Dėl Pagrindinės žemės naudojimo paskirties ir būdo nustatymo ir keitimo tvarkos bei sąlygų aprašo patvirtinimo“, 10 punktu, Marijampolės miesto teritorijos bendrojo planu, patvirtintu Marijampolės savivaldybės tarybos 2012 m. rugpjūčio 27 d. sprendimu Nr. 1-605 „Dėl Marijampolės miesto teritorijos bendrojo plano patvirtinimo“, ir atsižvelgdamas į UAB „AMBER TRANS CARGO“ 2016-12-09 prašymą pakeisti pagrindinę žemės sklypo naudojimo paskirtį ir (ar) būdą:

1. P a k e i č i u 3,1900 ha kitos paskirties, komercinės paskirties objektų teritorijos naudojimo būdo žemės sklypo, kadastrinis Nr. 1801/0002:19, esančio Marijampolės m. Statybininkų g. 6, 1,0035 ha sklypo dalies naudojimo būdą į pramonės ir sandėliavimo objektų teritorijos.

2. P a v e d u Architektūros ir urbanistikos departamento Projektų valdymo ir žemėtvarkos skyriui perskaičiuoti žemės sklypo vertę.

Šis įsakymas gali būti skundžiamas Lietuvos Respublikos administracinių bylų teisenos įstatymo nustatyta tvarka.

Administracijos direktorius

Sigitas Valančius

Nuorašas tikras

Centro skyriaus:  
vyresnioji specialistė  
*A. Kukienė*  
Audona Kukienė  
2016.12.22

S. Lapinskiene

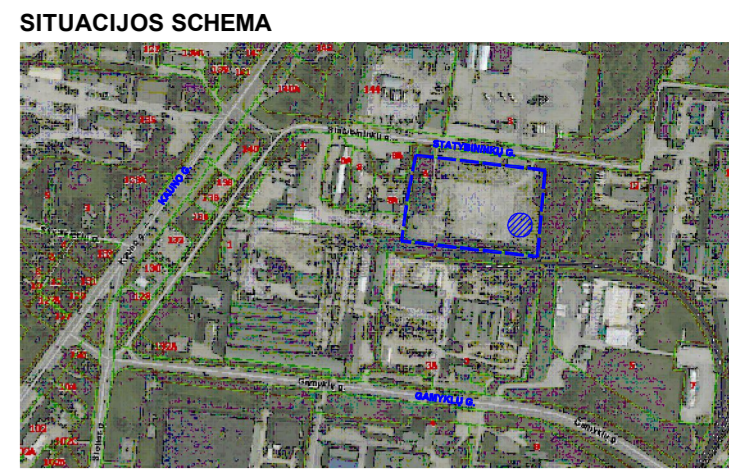
Įsakymą paskelbti: INFOLEX ; Interneto svetainėje - ; TAR -



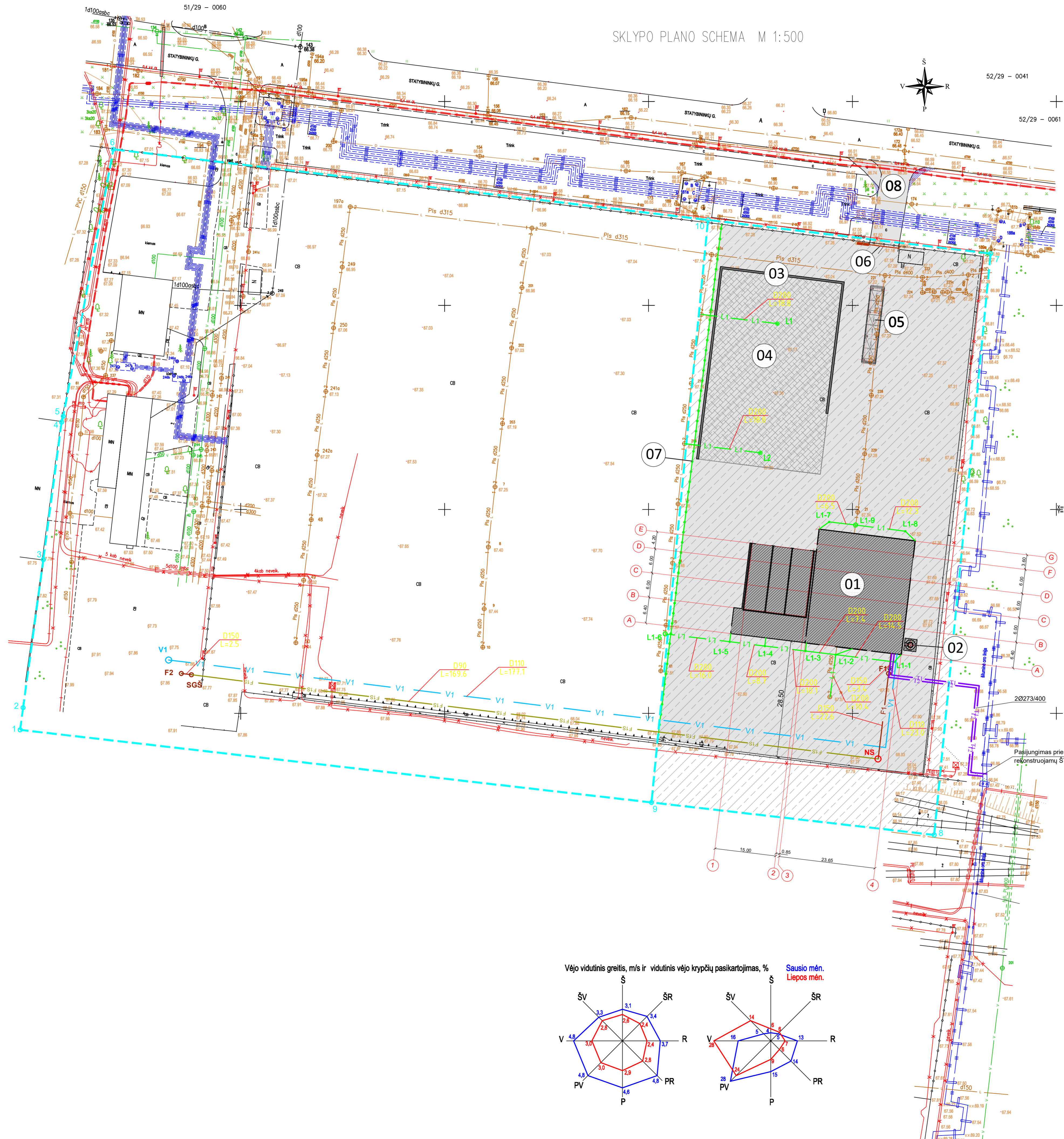
**PROJEKTUOJAMAS GAMYBOS, PRAMONĖS  
PASKIRTIES PASTATAS (12,5 MW BOKURO KATILINĖ)**

		Projektiniai pasiūlymai			
LAIDA	IŠLEIDIMO DATA	LAIDOS STATUSAS. KEITIMO PRIEŽASTIS (JEI TAIKOMA)			
KVAL. PATV. DOK. NR.				STATINIO PROJEKTO PAVADINIMAS Gamybos, pramonės paskirties pastato (12.5 MW biokuro katilinės), Statybininkų g. 6, Marijampolėje, statybos projektas	
25743	PV	Sigitas Valiukonis	STATINIO NUMERIS IR PAVADINIMAS 12,5 MW biokuro katilinės pastatas		
			DOKUMENTO PAVADINIMAS		LAIDA
			Situacijos schema		0
LT	STATYTOJAS UAB "BETANET ENERGY"		DOKUMENTO ŽYMUO HT16-1014-01-PP. B-01		LAPAS 1
					LAPŲ 1





SKLYPO PLANO SCHEMA M 1:500



PASTATŲ IR INŽINERINIŲ STATINIŲ EKSPLIKACIJA

- 01 12,5 MW biokatalinės pastatas
- 02 Kaminas
- 03 Atraminė siena
- 04 Kuro sandėliavimo aikštelė
- 05 Svarstyklės
- 06 Stumdomi vartai
- 07 Projektuojama tvora
- 08 Praplatinamas įvažiavimas

SUTARTINIAI ŽYMĖJIMAI

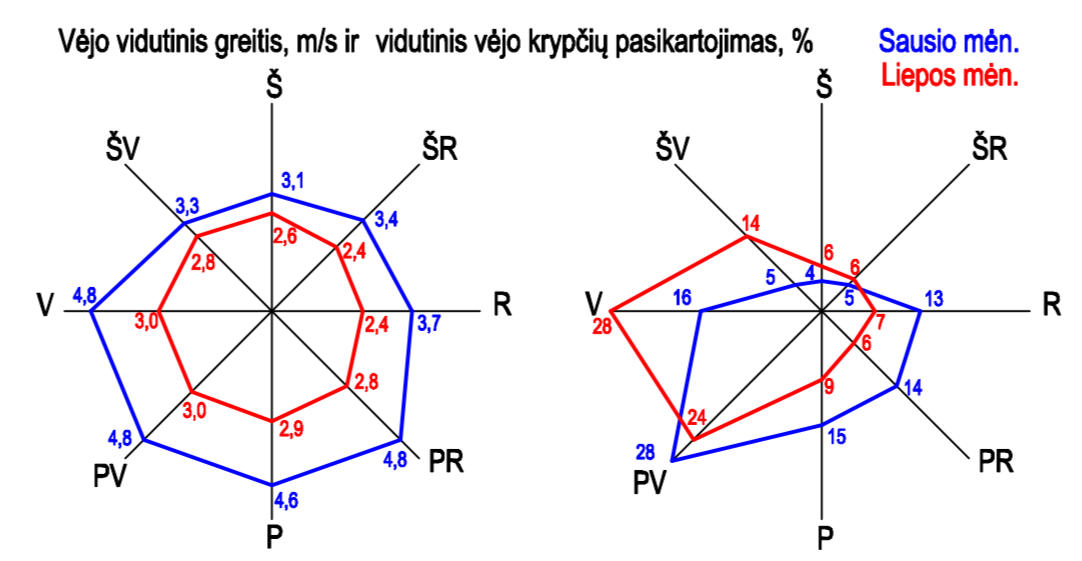
- Sklypo riba
- Asfalto danga
- Įvažiavimo į sklypą praplatinimas
- Betono danga
- Sklypo dalis, skirta pramonės ir sandėliavimo objektų statybai
- L1 Projektuojama lietaus nuotekų tinklas
- F1 Projektuojamas buitinių nuotekų tinklas
- F1S Projektuojamas slėginis buitinių nuotekų tinklas
- T1 Projektuojami šilumos tiekimo tinklai
- T2 Projektuojami šilumos tiekimo tinklai
- V1 Projektuojamas vandentiekio šulinys
- F1 Projektuojamas buitinių nuotekų šulinys
- NS Projektuojama nuotekų siurblinė
- L1-1 Projektuojamas lietaus nuotekų šulinys
- L2 Projektuojamas lietaus nuotekų surinkimo šulinys

Pagrindinės kitos paskirties žemės sklypo dalies naudojimo būdo keitimas

Padėtis	Naudojimo būdas	Taškai	Plotas, ha
Esama	Komercinės paskirties objektų teritorijos	1-2-3-4-5-6-7-8-1	3,1900
Būsima	Pramonės ir sandėliavimo objektų teritorijos	7-8-9-10-7	1,0000
Būsima	Komercinės paskirties objektų teritorijos	1-2-3-4-5-6-10-9-1	2,1900

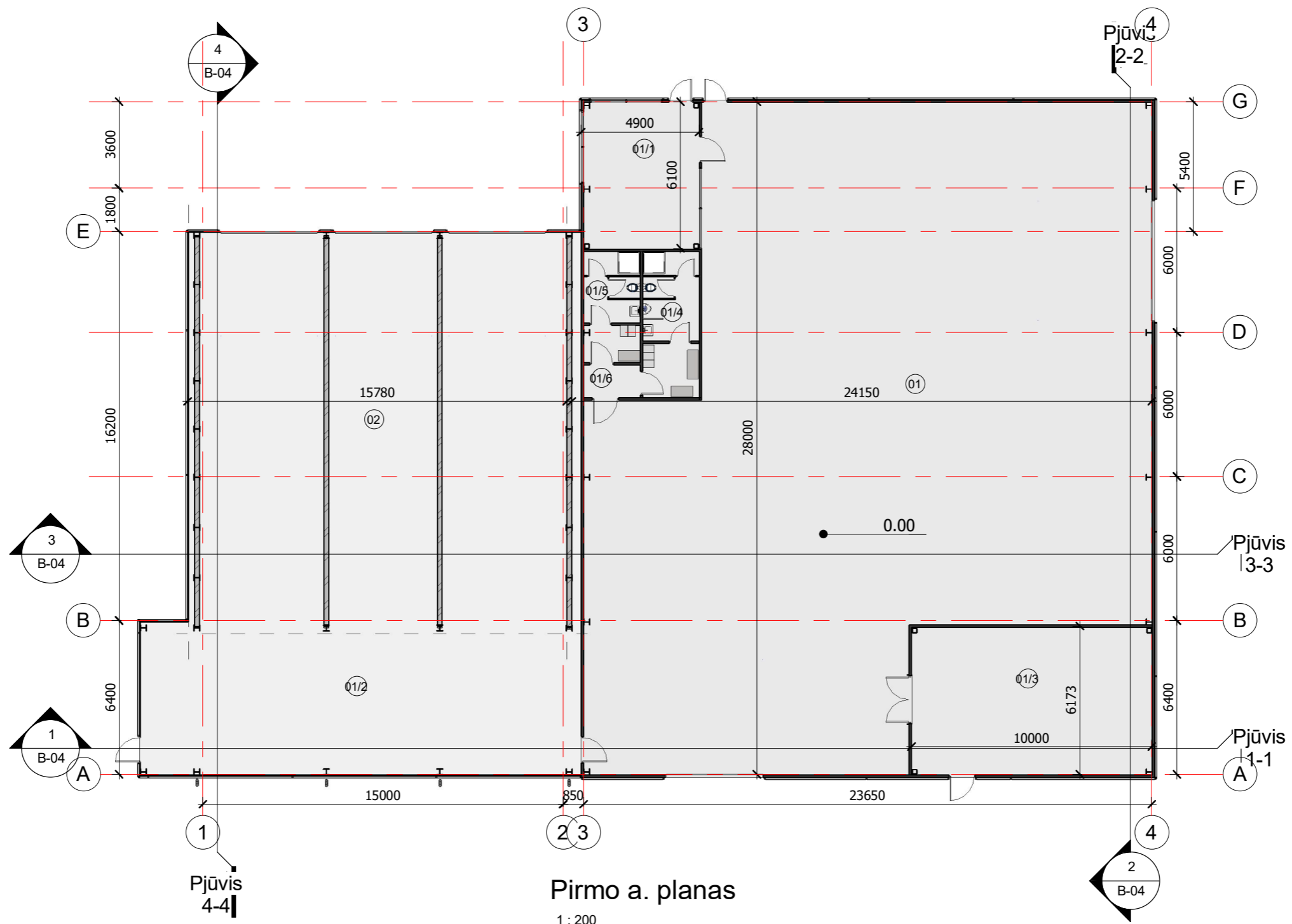
Objektas:	Nr.	Adresas: Statybininkų g 6, Marijampolės m.
Koordinacijų sistema - LKS-94	Aukščių sistema - LAS07	
Geodezininkas:	Vardas Pavardė	Parašas
	R. Merfeldas	
		Data
		2016 06
		A.V.

Lapas 1/1



0	2017-07	Projektiniai pasiūlymai	STATINIO PROJEKTO PAVADINIMAS
LAIKA	ISLEIDIMO DATA	LAIKOS STATUSAS: KEITIMO PREEŽASTIS (JEI TARKOMA)	STATINIO NUMERIS IR PAVADINIMAS
KVAL. PATV. DOK. NR.			Gamybos, pramonės paskirties pastato (12,5 MW biokuro katilinės), Statybininkų g. 6, Marijampolėje, statybos projektas
25743	PV	Sigitas Valiukonis	STATINIO NUMERIS IR PAVADINIMAS
			Visi statiniai
			DOKUMENTO PAVADINIMAS
			Sklypo planas M 1:500
LT	STATYTOJAS IR (ARBA) UŽSAKOVAS	DOKUMENTO ŽYMĖJIMAS	LAIKA
	UAB "BETANET ENERGY"	HT16-1014-XX-PP-B-02	0
			LAPAS LAPŲ
			1 1





Pirmo a. planas

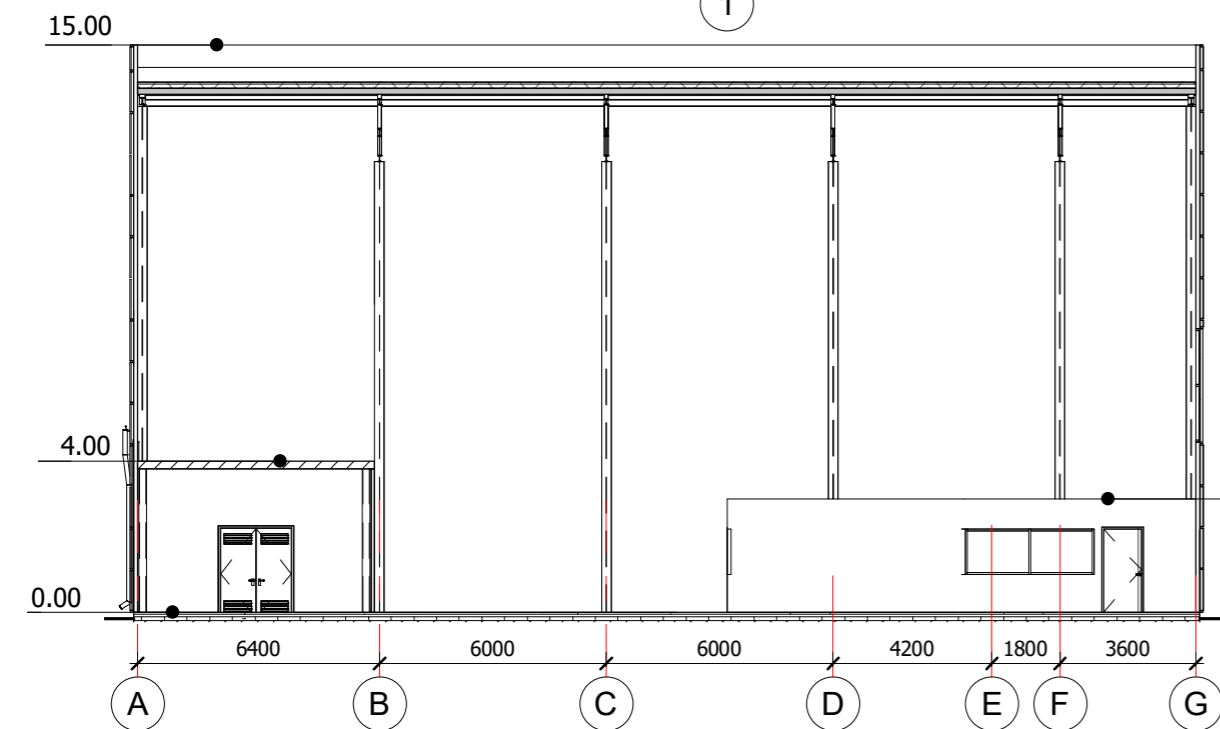
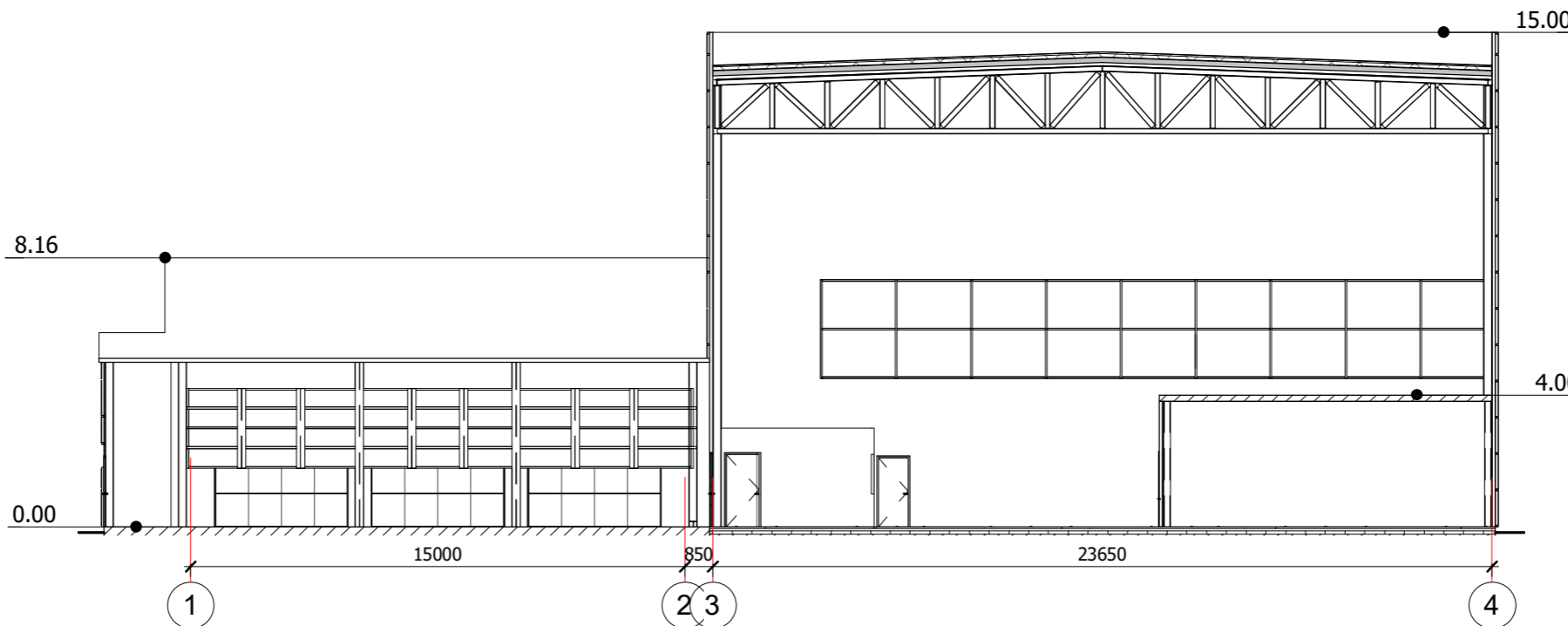
1 : 200

Pirmo aukšto planas (0.00 m alt.)			
Nr.	Patalpos pavadinimas	Plotas/ Area	Pastabos
01	Katilinės patalpa	538.10 m <sup>2</sup>	
01/1	Operatorinė	29.28 m <sup>2</sup>	
01/2	Hidraulų patalpa	109.27 m <sup>2</sup>	
01/3	Šilumokaitinė patalpa	61.73 m <sup>2</sup>	
01/4	Vyrų buit. patalpos	14.33 m <sup>2</sup>	
01/5	Mot. buit. patalpos	10.92 m <sup>2</sup>	
01/6	Koridorius	3.18 m <sup>2</sup>	
02	Sandėlis	257.18 m <sup>2</sup>	
		1023.97 m <sup>2</sup>	

0	2017.07	Projektiniai pasiūlymai		STATINIO PROJEKTO PAVADINIMAS	
LAIDA	IŠLEIDIMO DATA	LAIDOS STATUSAS. KEITIMO PRIEŽASTIS (JEI TAIKOMA)		Gamybos, pramonės paskirties pastato (12.5 MW biokuro katilinės), Statybininkų g. 6, Marijampolėje, statybos projektas	
KVAL. PATV. DOK. NR.				STATINIO NUMERIS IR PAVADINIMAS	
25743				PV	Sigitas Valiukonis
				DOKUMENTO PAVADINIMAS	
				Pirmo a. planas	
				LAIDA	
				0	
LT	STATYTOJAS			DOKUMENTO ŽYMUO	
	UAB "BETANET ENERGY"			HT16-1014-01-PP. B-03	
				LAPAS	LAPŲ
				1	1

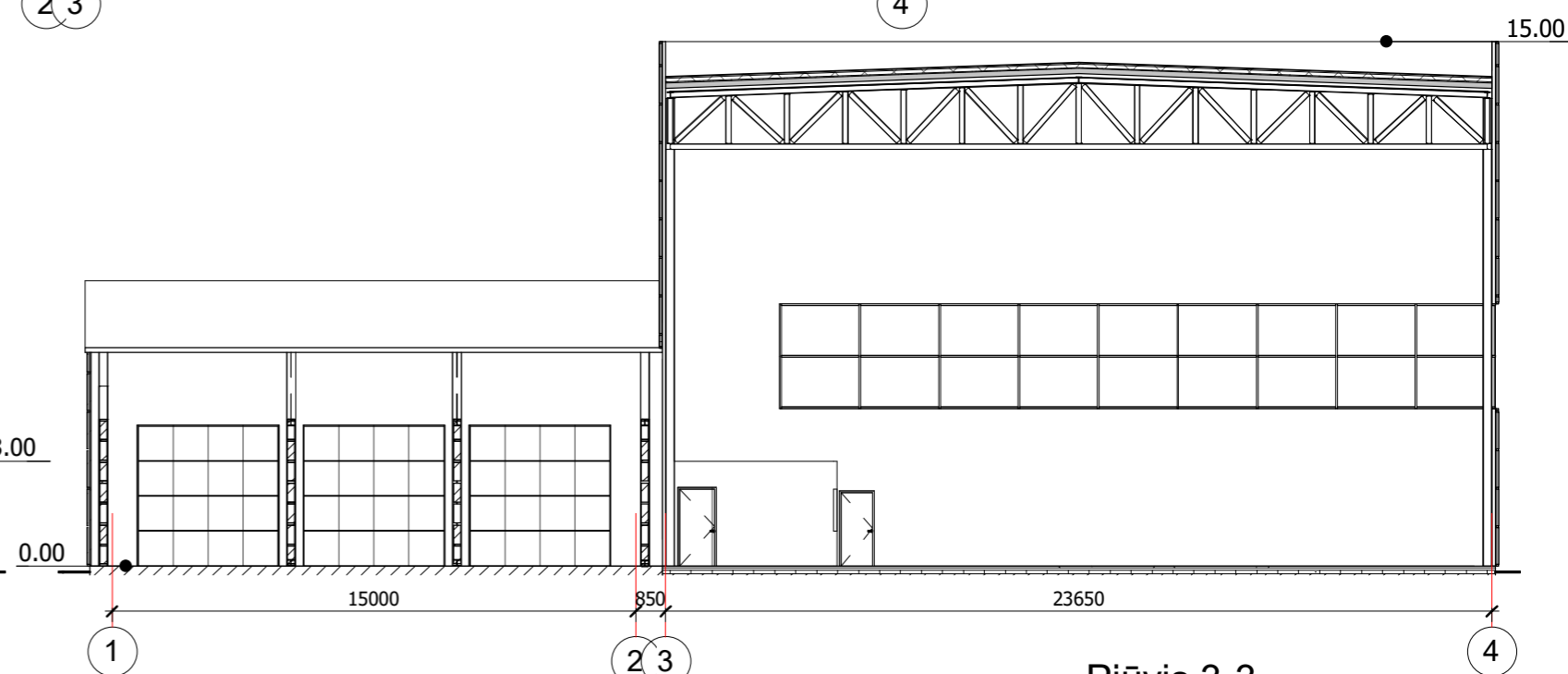
Pjūvis 1-1

1 : 200



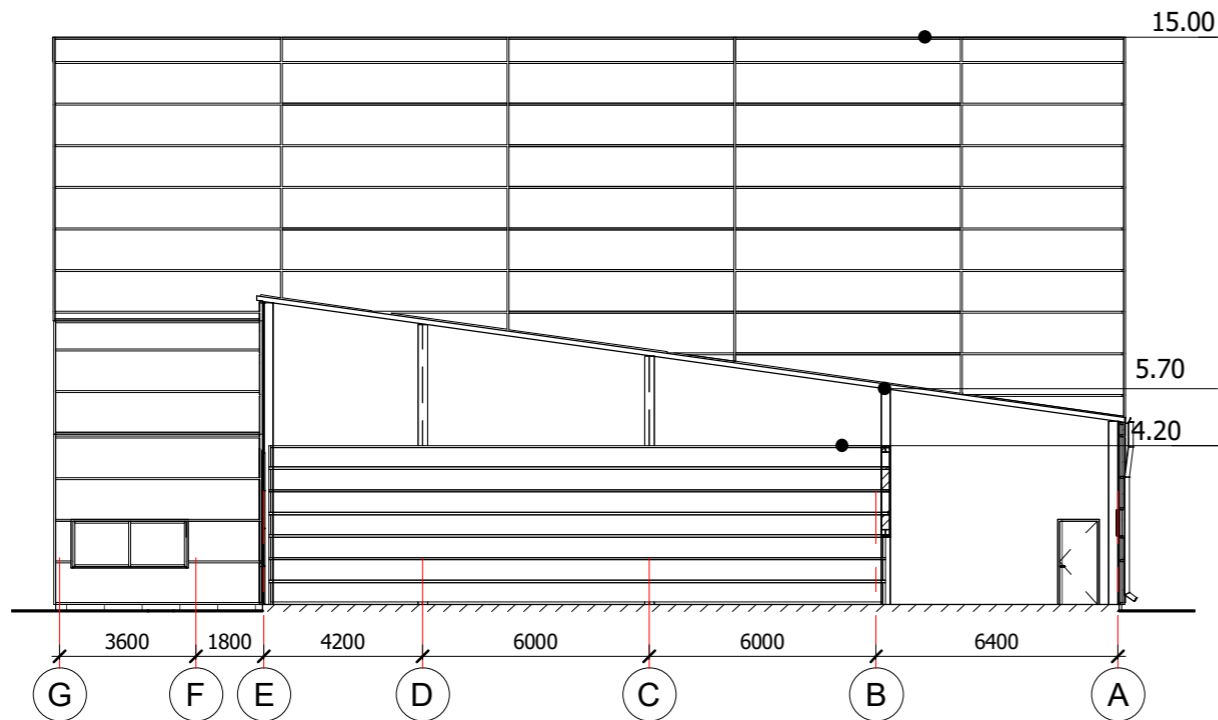
Pjūvis 2-2

1 : 200




Pjūvis 3-3

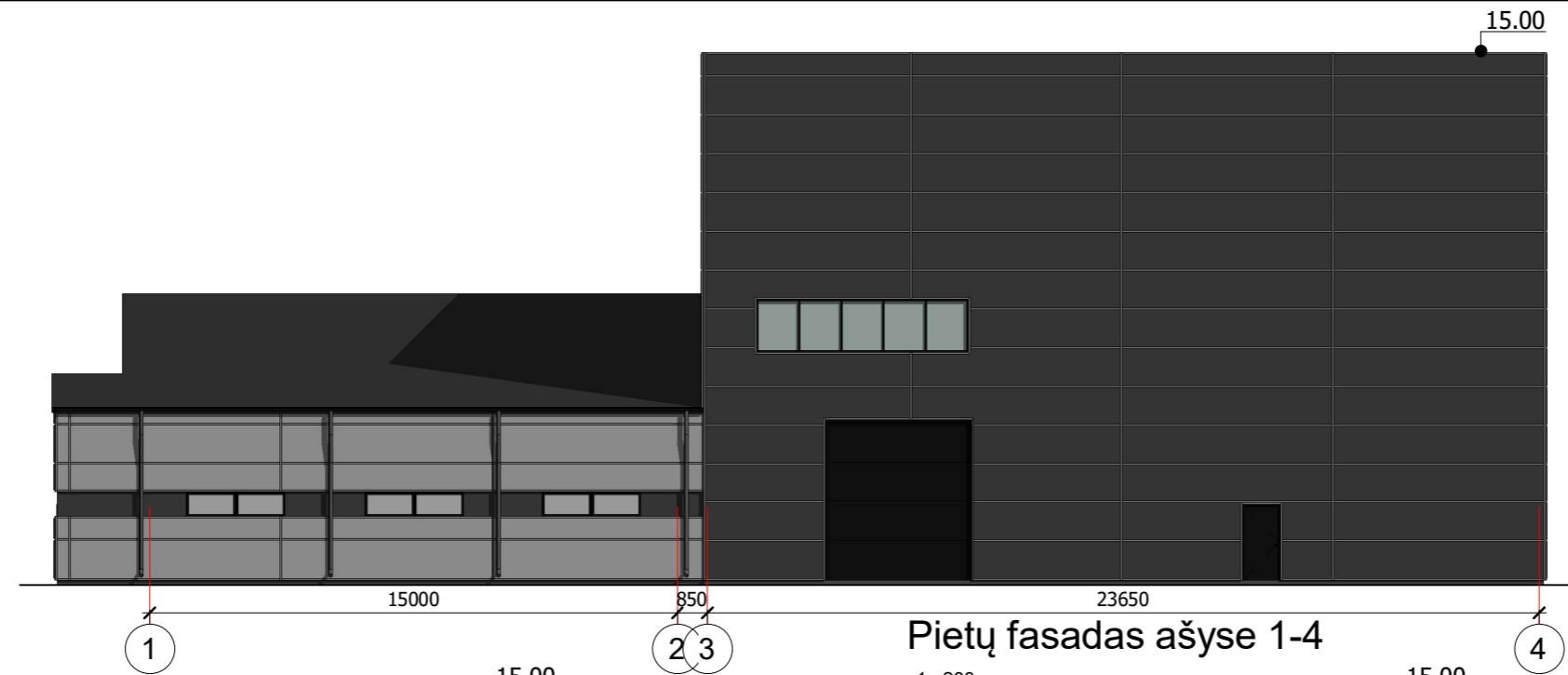
1 : 200



Pjūvis 4-4

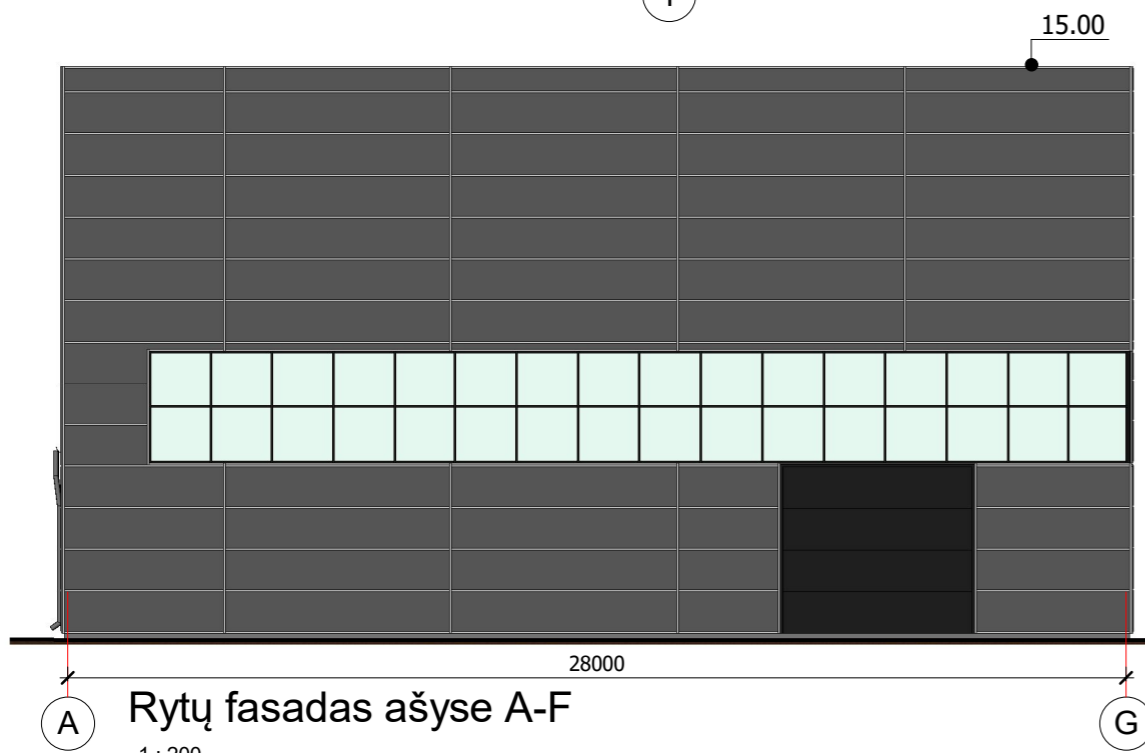
1 : 200

0	2017.07	Projektiniai pasiūlymai		STATINIO PROJEKTO PAVADINIMAS	
LAIDA	IŠLEIDIMO DATA	LAIDOS STATUSAS. KEITIMO PRIEŽASTIS (JEI TAIKOMA)		Gamybos, pramonės paskirties pastato (12.5 MW biokuro katilinės), Statybininkų g. 6, Marijampolėje, statybos projektas	
KVAL. PATV. DOK. NR.	 Hidroterra aplinkosaugos technologijos		STATINIO NUMERIS IR PAVADINIMAS		
25743	PV	Sigitas Valiukonis		12,5 MW biokuro katilinės pastatas	
DOKUMENTO PAVADINIMAS				LAIDA	
Pjūviai				0	
LT	STATYTOJAS		DOKUMENTO ŽYMUO		LAPAS
UAB "BETANET ENERGY"		HT16-1014-01-PP. B-04		1	LAPŲ
				1	1



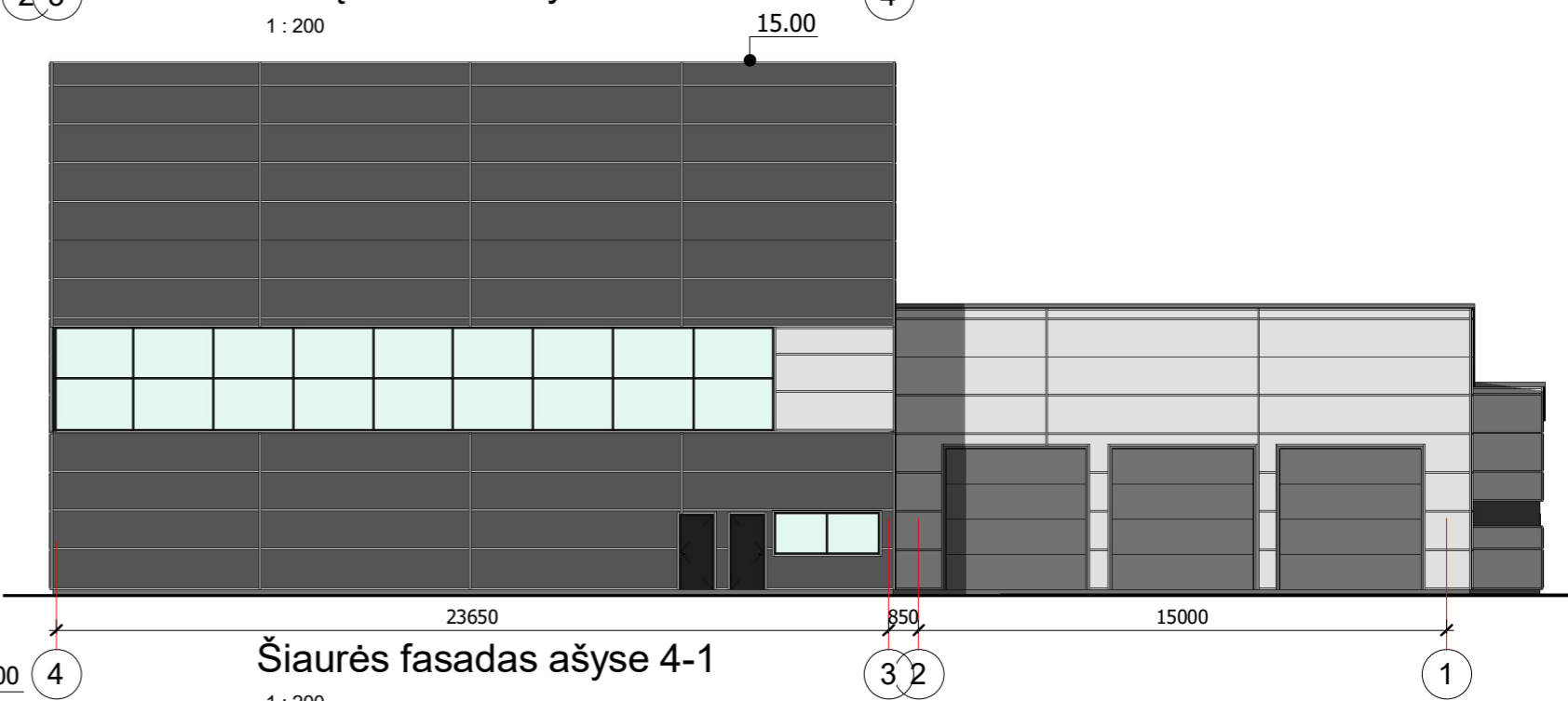
Pietų fasadas ašyse 1-4

1 : 200



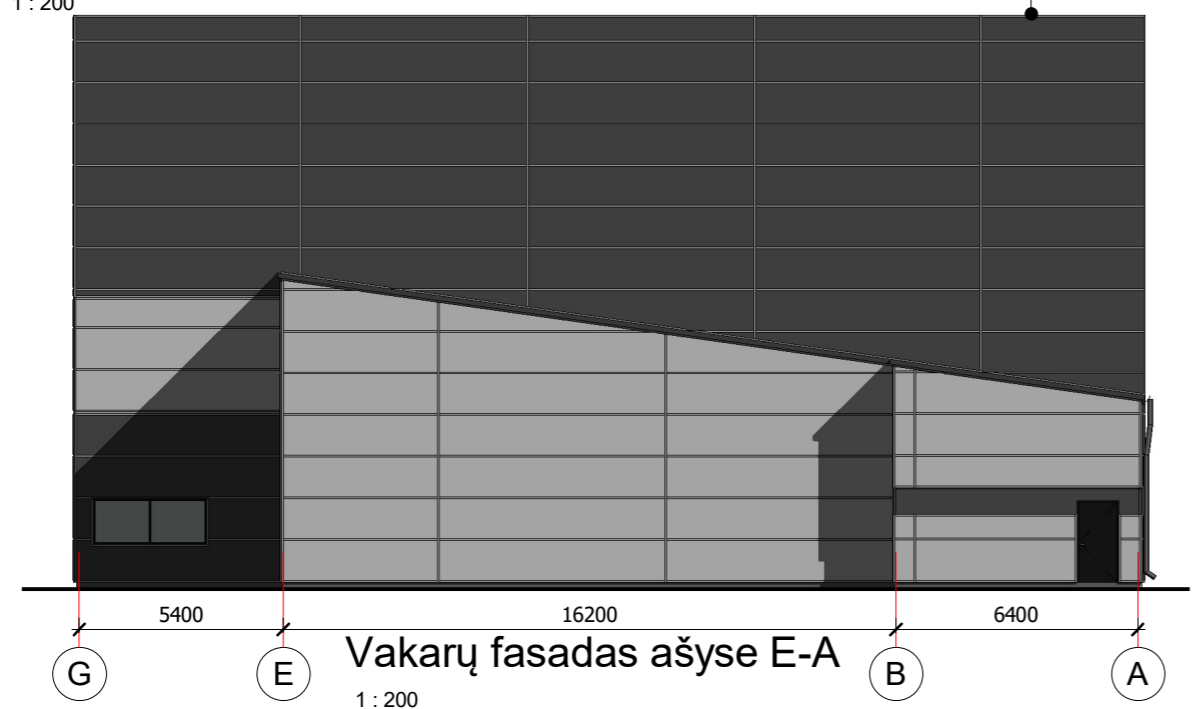
Rytų fasadas ašyse A-F

1 : 200




Šiaurės fasadas ašyse 4-1

1 : 200



Vakarų fasadas ašyse E-A

1 : 200

LAI DA		IŠLEIDIMO DATA		Projektiniai pasiūlymai		LAI DOS STATUSAS. KEITIMO PRIEŽASTIS (JEI TAIKOMA)	
KVAL. PATV. DOK. NR.	0	2017.04	 Hidroterra aplinkosaugos technologijos		STATINIO PROJEKTO PAVADINIMAS Gamybos, pramonės paskirties pastato (12.5 MW biokuro katilinės), Statybininkų g. 6, Marijampolėje, statybos projektas		
25743	PV	Sigitas Valiokonis		STATINIO NUMERIS IR PAVADINIMAS 12,5 MW biokuro katilinės pastatas			
DOKUMENTO PAVADINIMAS						LAI DA	
Fasadai						0	
LT	STATYTOJAS			DOKUMENTO ŽYMUO		LAPAS	LAPŲ
	UAB "BETANET ENERGY"			HT16-1014-01-PP. B-05		1	1




Vaizdas iš Statybininkų g.



Vaizdas iš šiaurės rytų pusės



Vaizdas iš pietvakarių pusės

		Projektiniai pasiūlymai			
LAIDA	IŠLEIDIMO DATA	LAIDOS STATUSAS. KEITIMO PRIEŽASTIS (JEI TAIKOMA)			
KVAL. PATV. DOK. NR.			STATINIO PROJEKTO PAVADINIMAS Gamybos, pramonės paskirties pastato (12.5 MW biokuro katilinės), Statybininkų g. 6, Marijampolėje, statybos projektas		
25743	PV	Sigitas Valiukonis	STATINIO NUMERIS IR PAVADINIMAS 12,5 MW biokuro katilinės pastatas		
			DOKUMENTO PAVADINIMAS		LAIDA
			Vizualizacijos		0
LT	STATYTOJAS UAB "BETANET ENERGY"		DOKUMENTO ŽYMUO HT16-1014-01-PP. B-06		LAPAS 1
					LAPŲ 1