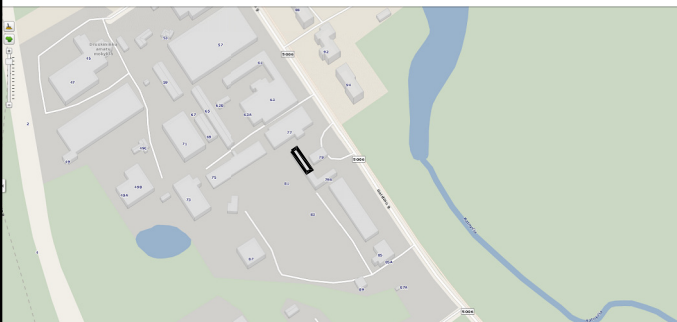


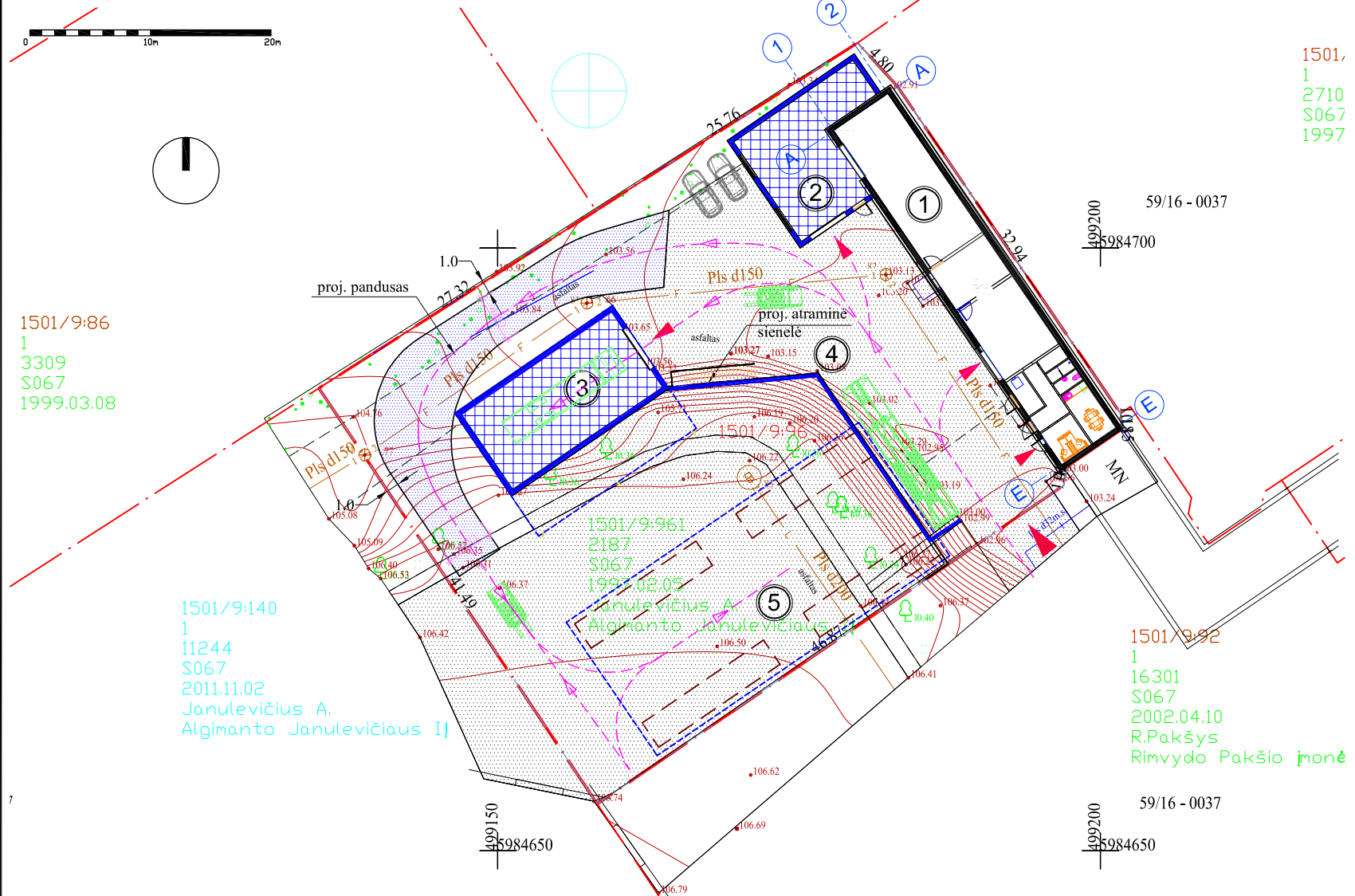
SITUACIJOS SCHEMA



SKLYPO GARDINO g.81 PASTATO AŠIŲ SUSIKIRTIMO KOORDINATĖS		LKS-1994			
Pas tatas	Taško nr.	Xn	Yn		
03	1	#####	#####	1	#####
	2	#####	#####	2	#####
	3	#####	#####	3	#####
	4	#####	#####	4	#####
04	5	#####	#####	5	#####
	6	#####	#####	6	#####

SKLYPO GARDINO g. 81 STATINIŲ EKSPLIKACIJA			SUTARTINIAI ŽYMĖJIMAI	
Nr.	Žymėjimas	Reikšmė	Nr.	Žymėjimas
1	①	REKONSTRUOJAMAS SANDĖLIAVIMO PASKIRTIES PASTATAS 181,41 m² (REKONSTRAVIMAS)	1	— — — — —
2	②	REKONSTRUOJAMO PASTATO PLOTO IŠPLĖTIMAS PRIESTATAS- 86,89 m² (REKONSTRUKCIJA)	2	▒▒▒▒▒▒▒
3	③	PROJEKTUOJAMAS GARAŽŲ PASKIRTIES PRIKLAUSINYS - 112,57 m² (NAUJA STATYBA)	3	▭
4	④	PROJEKTUOJAMA ATRAMINĖ SIENELĖ	4	▭
5	⑤	PROJEKTUOJAMAS KILNOJAMAS DAIKTAS - SANDĖLIS (4 X JŪRINIS KONTEINERIS 12 X 2,5 m)	5	▭
			6	▭
			7	▶
			8	▶▶▶▶▶
			9	▒▒▒▒▒▒▒
			10	▒▒▒▒▒▒▒

SKLYPO SUTVARKYMO PLANAS M 1:500



1501/9:86  
1  
3309  
S067  
1999.03.08

1501/9:140  
1  
11244  
S067  
2011.11.02  
Janulevičius A.  
Algimanto Janulevičiaus IJ

1501/9:92  
1  
16301  
S067  
2002.04.10  
R.Pakšys  
Rimvydo Pakšio žmonė

SKLYPO GARDINO g. 81 TECHNINIAI RODIKLIAI				
Nr.	Rodiklio pavadinimas	Mato vnt.	Kiekis iki r.	Kiekis po r.
1	SKLYPO PLOTAS	m²	2187	2187
2	UŽSTATYTAS SKLYPO PLOTAS*	%	217.22	910.28
3	SKLYPO UŽSTATYMO INTENSIVUMAS	%	8	17
4	SKLYPO UŽSTATYMO TANKIS	%	10	42
5	BENDRAS REKONSTRUOJAMO STATINIO PLOTAS (VYRAUJANTI PATALPŲ PASKIRTIS SANDĖLIAVIMO - 44 %)	m²	181,41	267,79
6	BENDRAS GARAŽŲ PASKIRTIES PRIKLAUSINIO STATINIO Nr.:3 PLOTAS	m²	-	112,50
7	BENDRAS STATINIŲ PLOTAS	m²	-	380,29
6		m²	-	-
7	AUTOMOBILIŲ STOVĖJIMO VIETŲ SK.	Vnt.	-	2
8	APŽELDINTA SKLYPO DALIS	%	10	3

\*) Visų statinių ir kilnojimų daiktų dengiamas plotas.

Redukcijos: 2016-09-30  
TEO LT, AB  
Inžinierius  
Stanislavas Borysevičius

SUDERINTA:  
UAB "DRUSKININKŲ DUJOS"  
Tech. direktorius  
Juozas Grigas

PATIKRINTA  
AB Energijos skirstymo operatorius  
2016-09-27  
D. Janulevičius  
Techninės dokumentacijos grupės vyresnioji inžinierė  
Dalė Stasionienė

2016-10-07  
Druskininkų savivaldybės administracijos  
Architektūros ir inžinerijos skyriaus  
vyriausiasis specialistas  
Arnas Petrauskas  
Suderinta: Alvydas Valentas



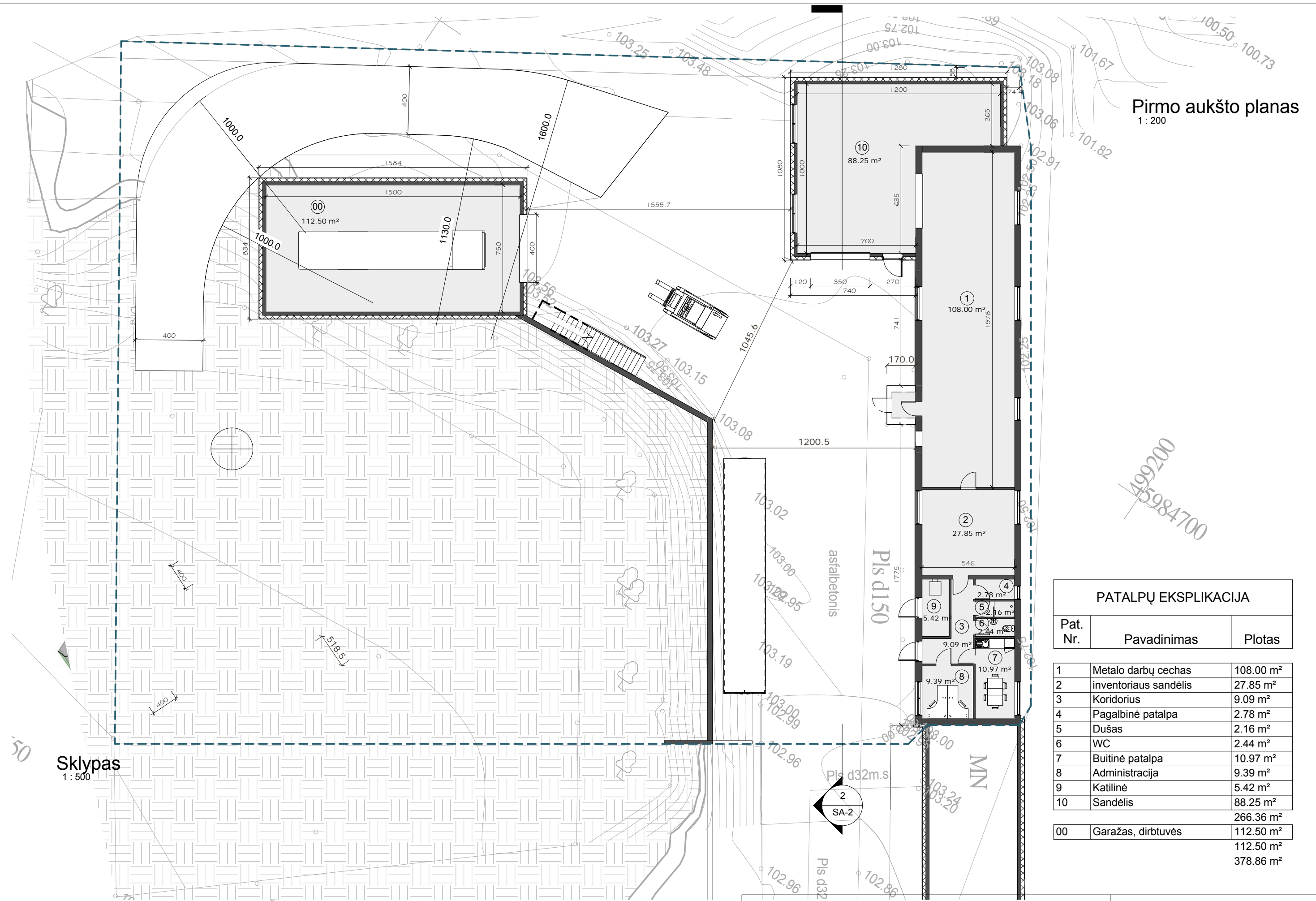
Aukščių sistema: Lietuvos valstybinė aukščių sistema LAS07  
Koordinacių sistema: LKS94

<b>Algimanto Janulevičiaus individuali veikla pažyma Nr.689326</b>		Objektas: Topografinė nuotrauka masteliu 1:500 Alytaus apskritis, Druskininkų m., Gardino g. 81 žemės sklypo kadastrinis Nr.150100090096	
		Užsakovas: UAB "Mazveža"	
Pareigos	V. Pavardė	Parašas	Data
Matininkas	A. Janulevičius	<i>[Signature]</i>	2016-09
		Topografinė geodezinė nuotrauka	
		Mastelis 1:500	
		Lapas/lapų skaičius 1/1	
		Užsakymas	

Licencijos Nr. 1GKV-742 išduota 2012 03 12

Atestatas	Projektuotojas	Projektas SANDĖLIAVIMO PASKIRTIES PASTATO GARDINO g. 81 DRUSKININKŲ sav. REKONSTRUKCIJOS; GARAŽŲ PASKIRTIES PRIKLAUSINIO STATYBOS PROJEKTAS	
A2000	PV	A. Šabasevičius	2017 04
	Arch.	D. Ganusauskas	2017 04
Stadija	Statytojas:	Brėžinio žymuo	
TDP	UAB "LEVENT"	028R_01.02.03-TDP/SP-01	
		Lapas	Lapų
		1	1

Pirmo aukšto planas  
1 : 200



499200  
45984700

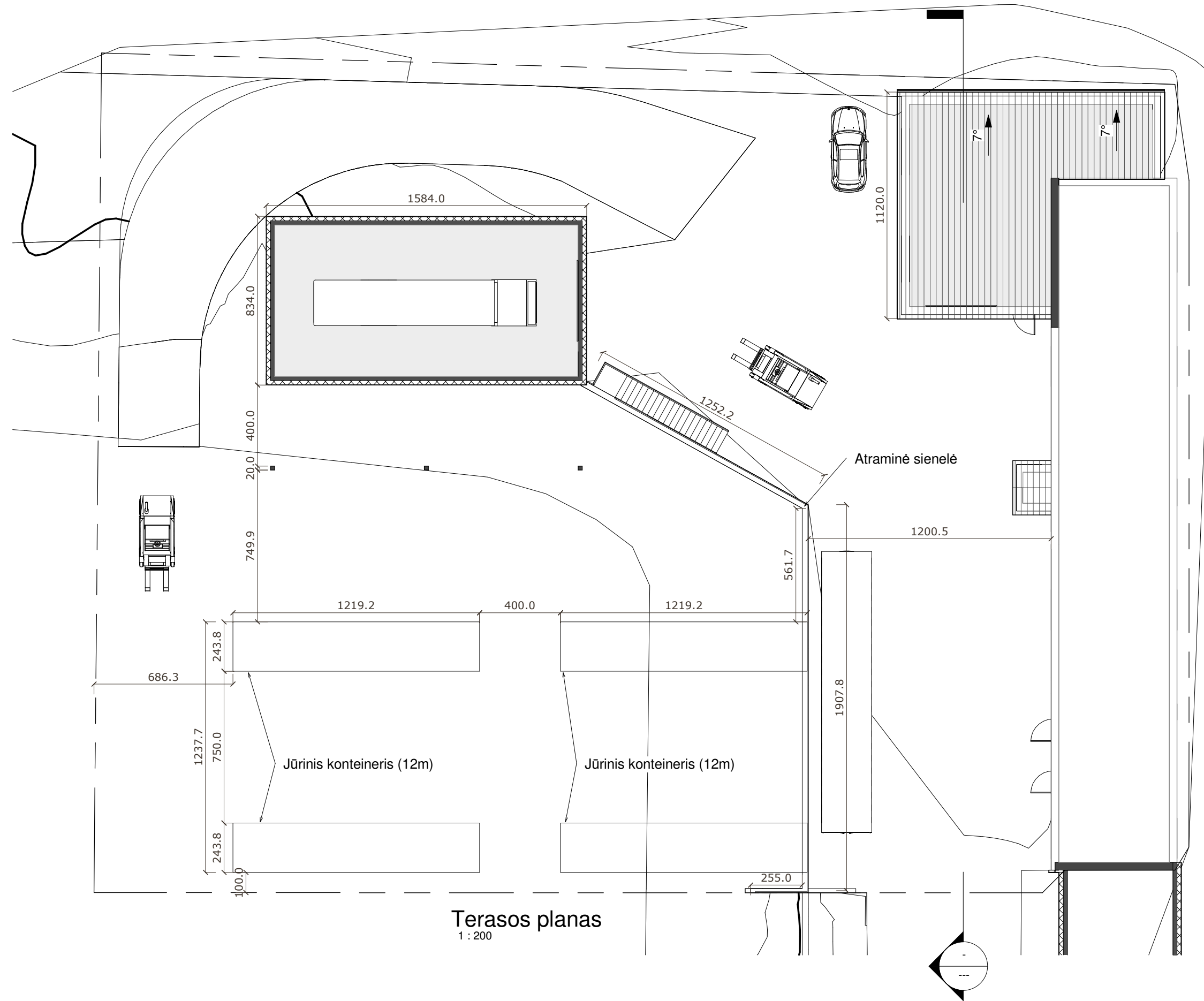
PATALPŲ EKSPLIKACIJA

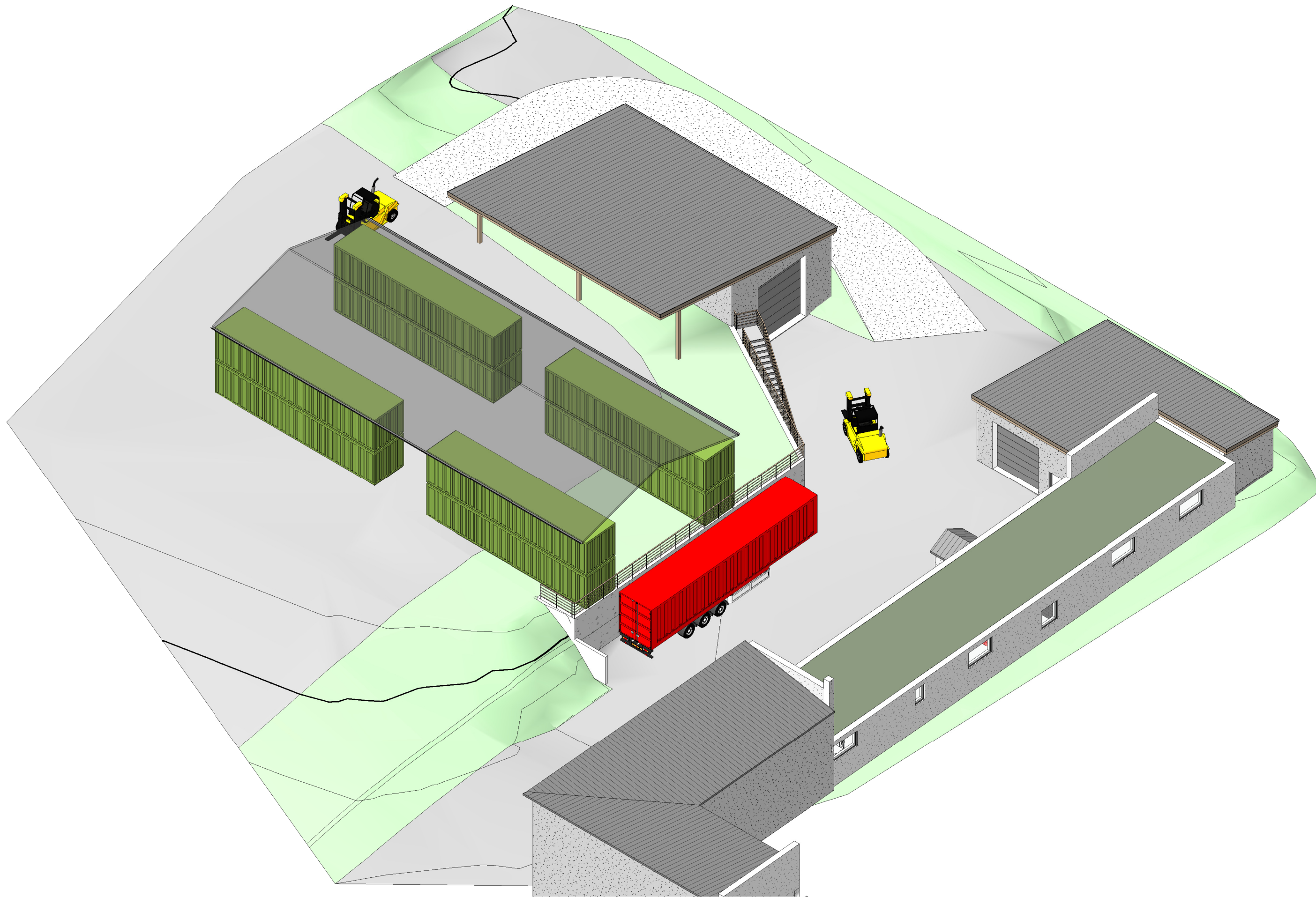
Pat. Nr.	Pavadinimas	Plotas
1	Metalo darbų cechas	108.00 m <sup>2</sup>
2	inventoriaus sandėlis	27.85 m <sup>2</sup>
3	Koridorius	9.09 m <sup>2</sup>
4	Pagalbinė patalpa	2.78 m <sup>2</sup>
5	Dušas	2.16 m <sup>2</sup>
6	WC	2.44 m <sup>2</sup>
7	Buitinė patalpa	10.97 m <sup>2</sup>
8	Administracija	9.39 m <sup>2</sup>
9	Katilinė	5.42 m <sup>2</sup>
10	Sandėlis	88.25 m <sup>2</sup>
		266.36 m <sup>2</sup>
00	Garažas, dirbtuvės	112.50 m <sup>2</sup>
		112.50 m <sup>2</sup>
		378.86 m <sup>2</sup>

Sklypas  
1 : 500

SANDĖLIO REKONSTRAVIMO IR GARAŽŲ PASKIRTIES  
PRIKLAUSINIŲ STATYBOS PROJEKTAS, GARDINO G. 81,  
DRUSKININKAI PP-8

arch. DARIUS GANUSAUSKAS





SANDĖLIO REKONSTRAVIMO IR GARAŽŲ PASKIRTIES PRIKLAUSINIŲ  
STATYBOS PROJEKTAS, GARDINO G. 81, DRUSKININKAI PP-8

arch. DARIUS GANUSAUSKAS