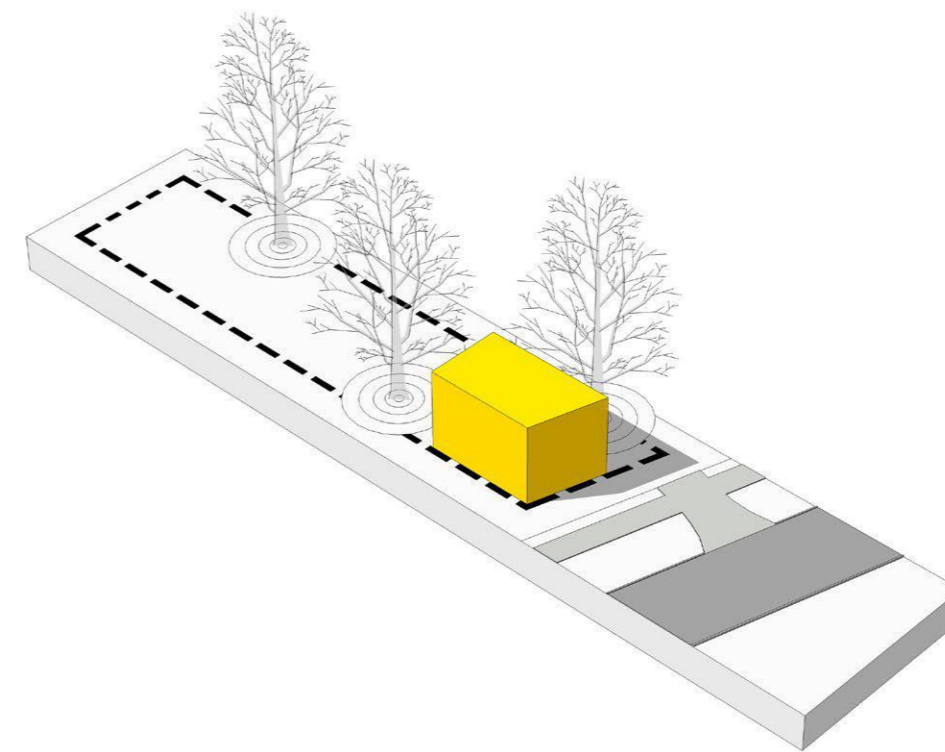
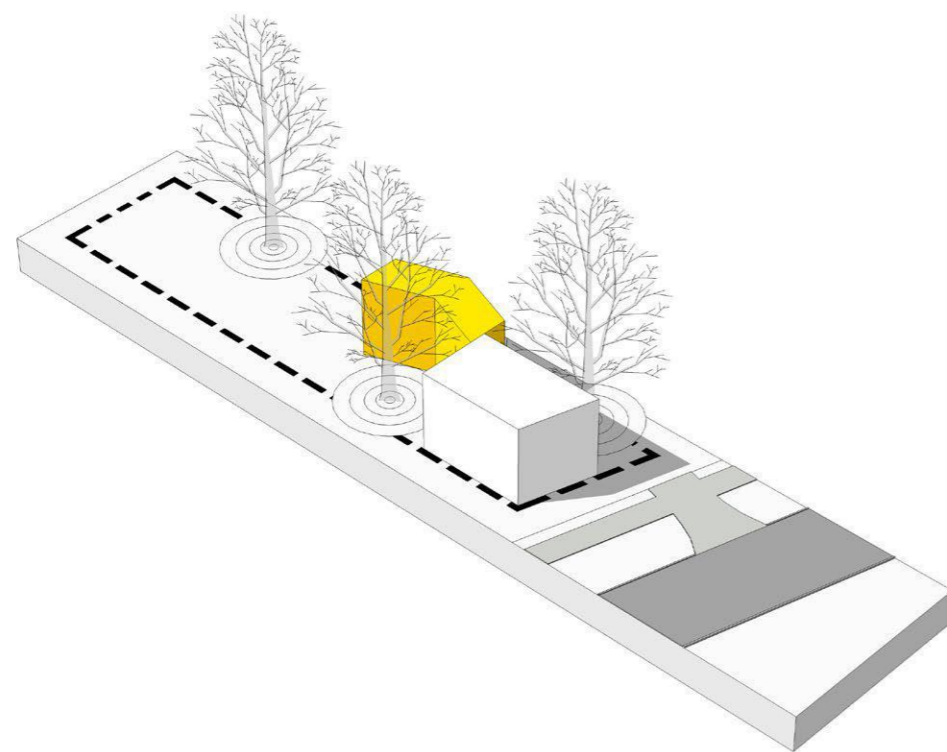


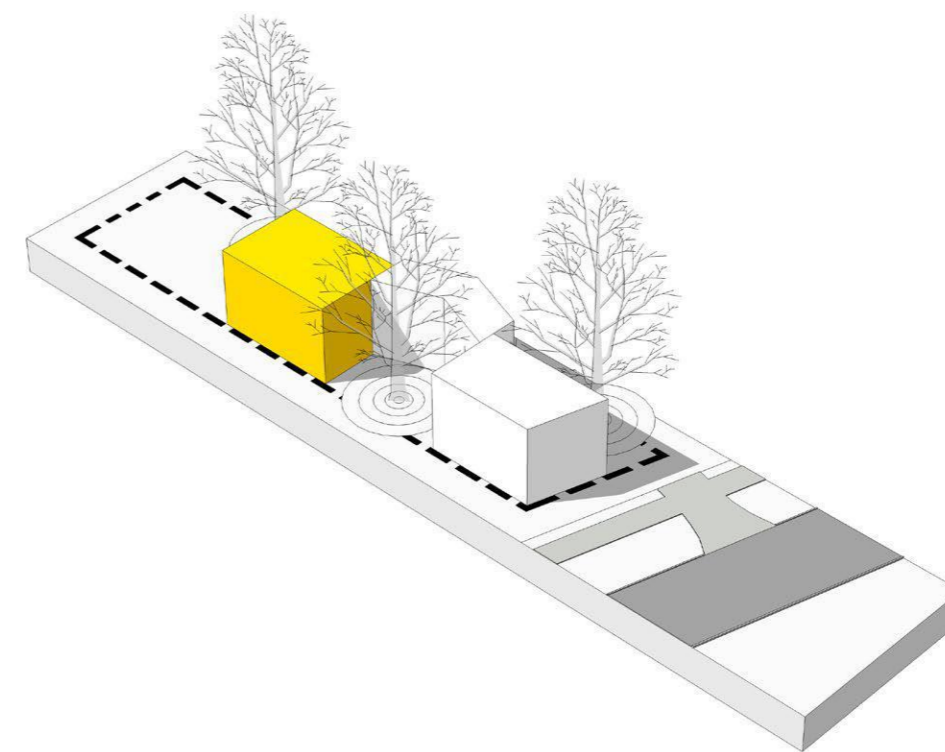
1 SKLYPO UŽSTATYMO APRIBOJIMAI



2 IŠORINĖ NAMO DALIS SU VAIZDU Į NEMUNĄ

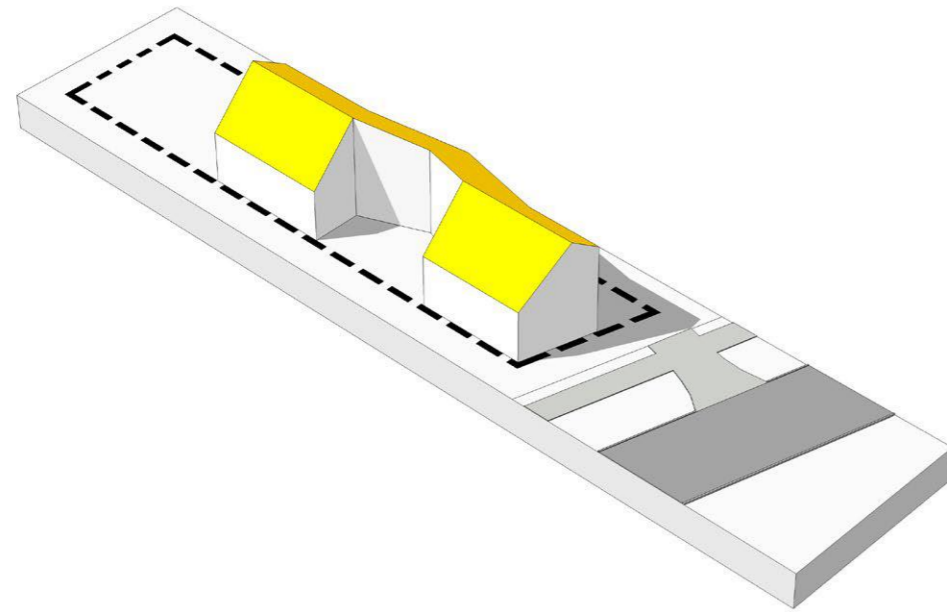


3 JUNGTIS APKABINANTI AŽUOLĄ

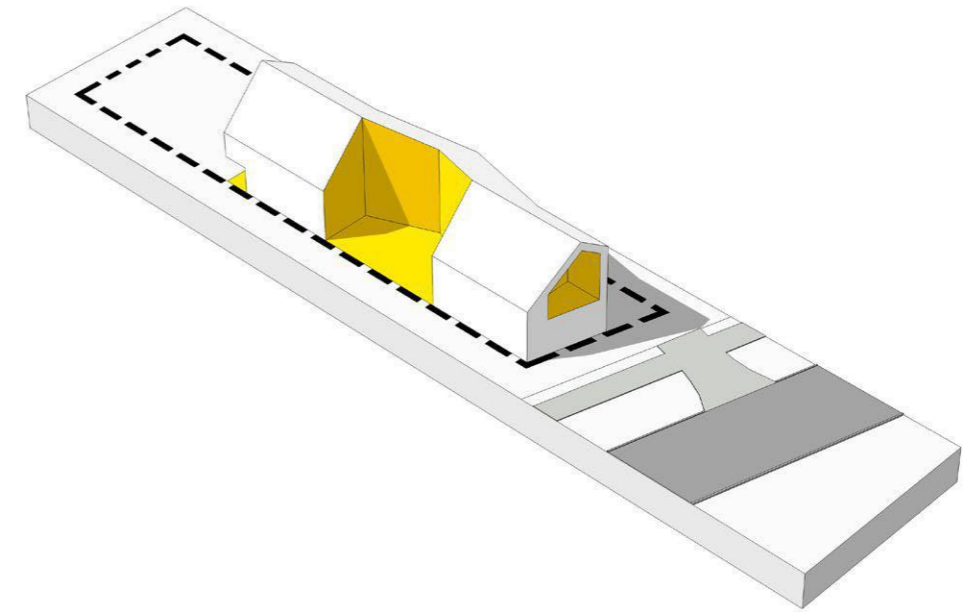


4 VIDINĖ NAMO DALIS ORIENTUOTA Į KIEMĄ/SODĄ

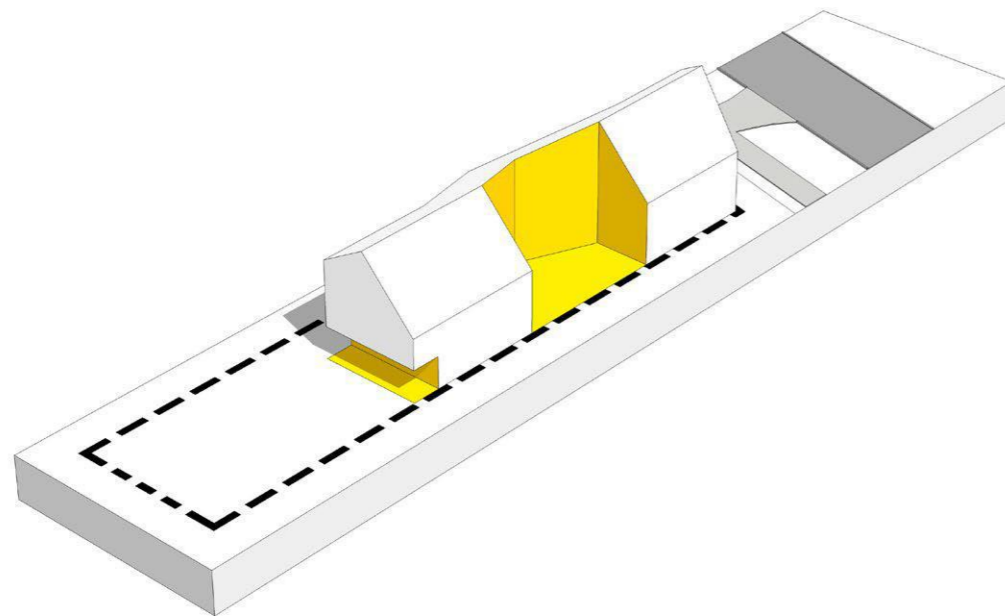
DIAGRAMOS



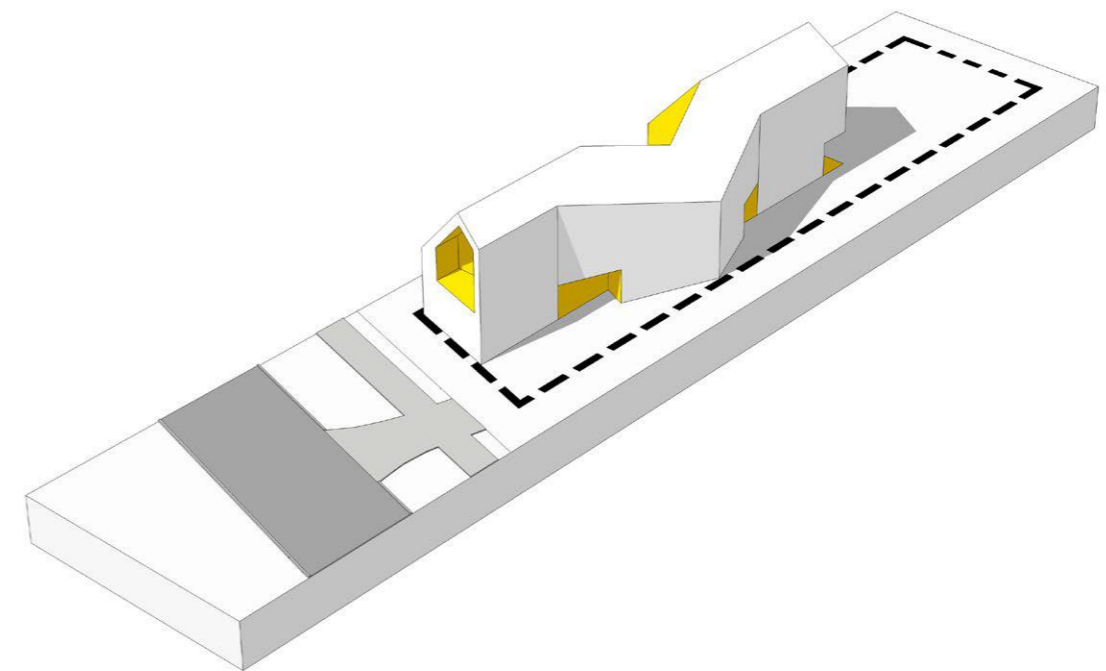
5 TŪRIS TRANSFORMUOJAMAS UŽDEDANT DVIŠLAIČIŲ STOGĄ



6 SUKURIAMA AŽUOLO TERASA IR LODŽIJA ANTRAJAME AUKŠTE

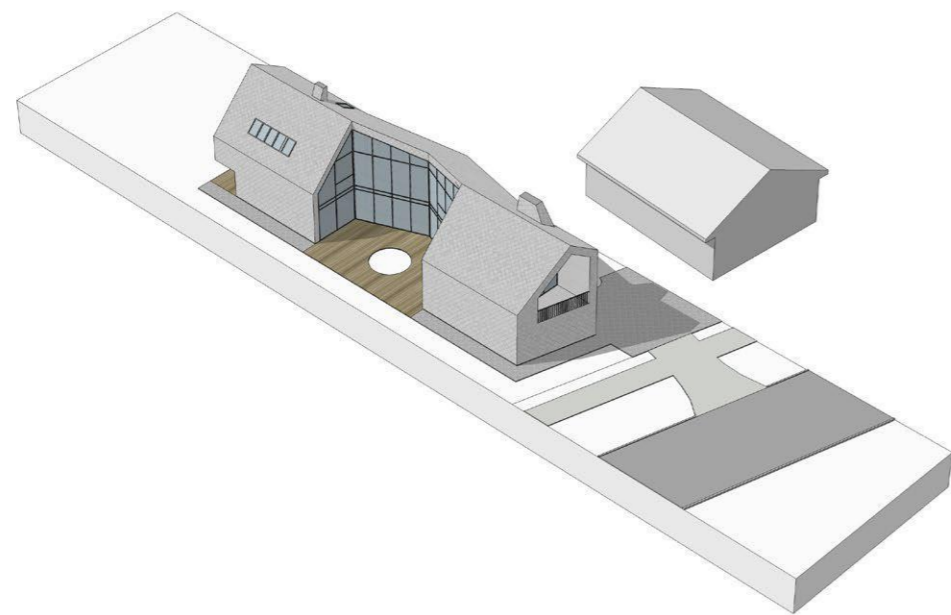


7 SUKURIAMA TERASA PO STOGU Į KIEMO PUSĘ

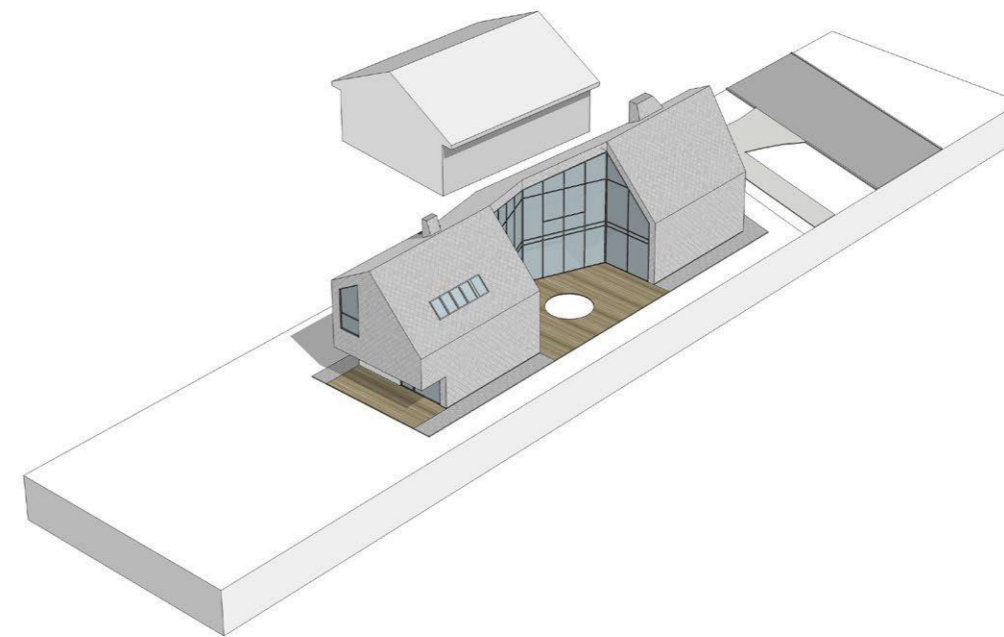


8 IŠKERPAMI ĮĖJIMAI Į NAMĄ

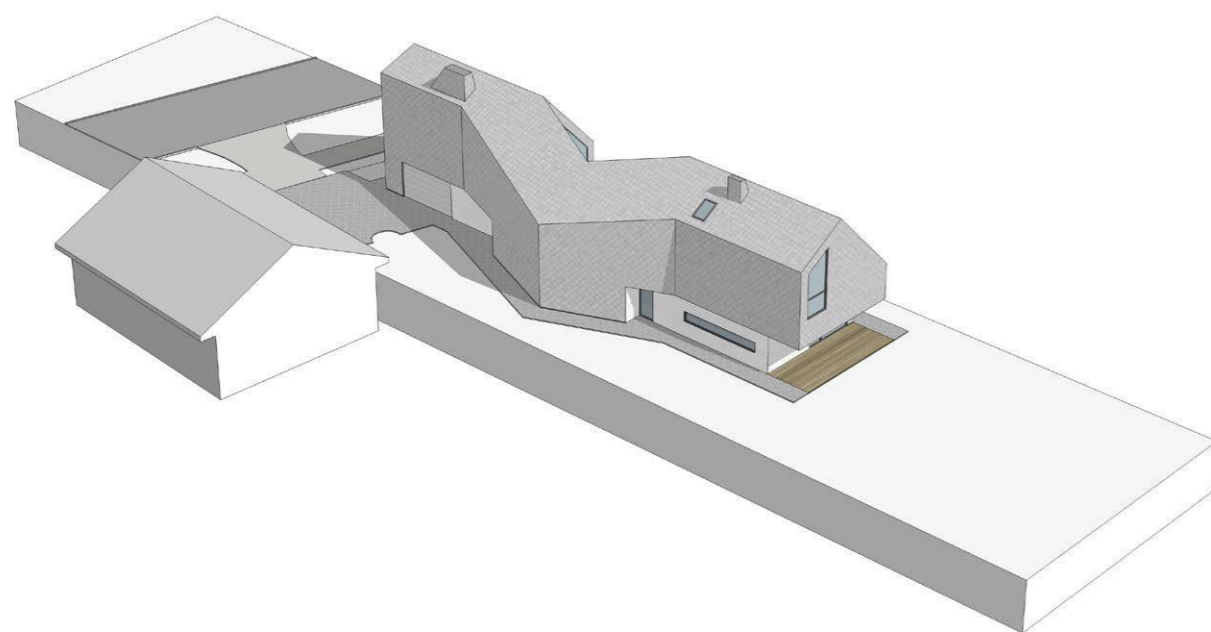
DIAGRAMOS



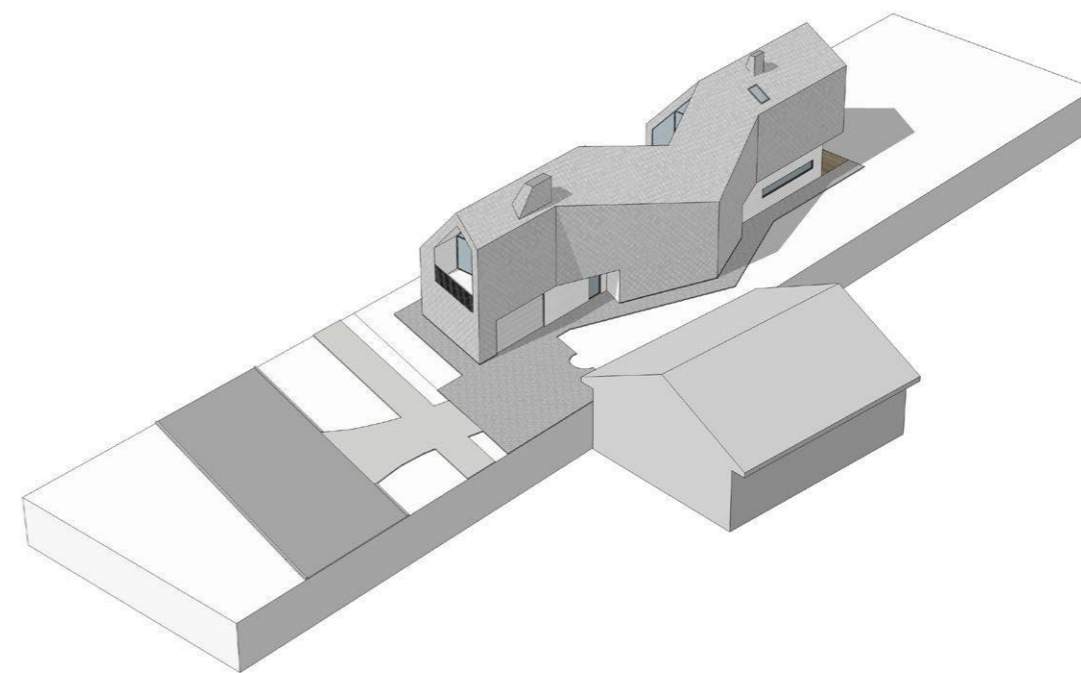
9 PIETRYČIAI



10 PIETVAKARIAI



11 ŠIAURĖS VAKARAI



12 ŠIAURĖS RYTAI

DIAGRAMOS

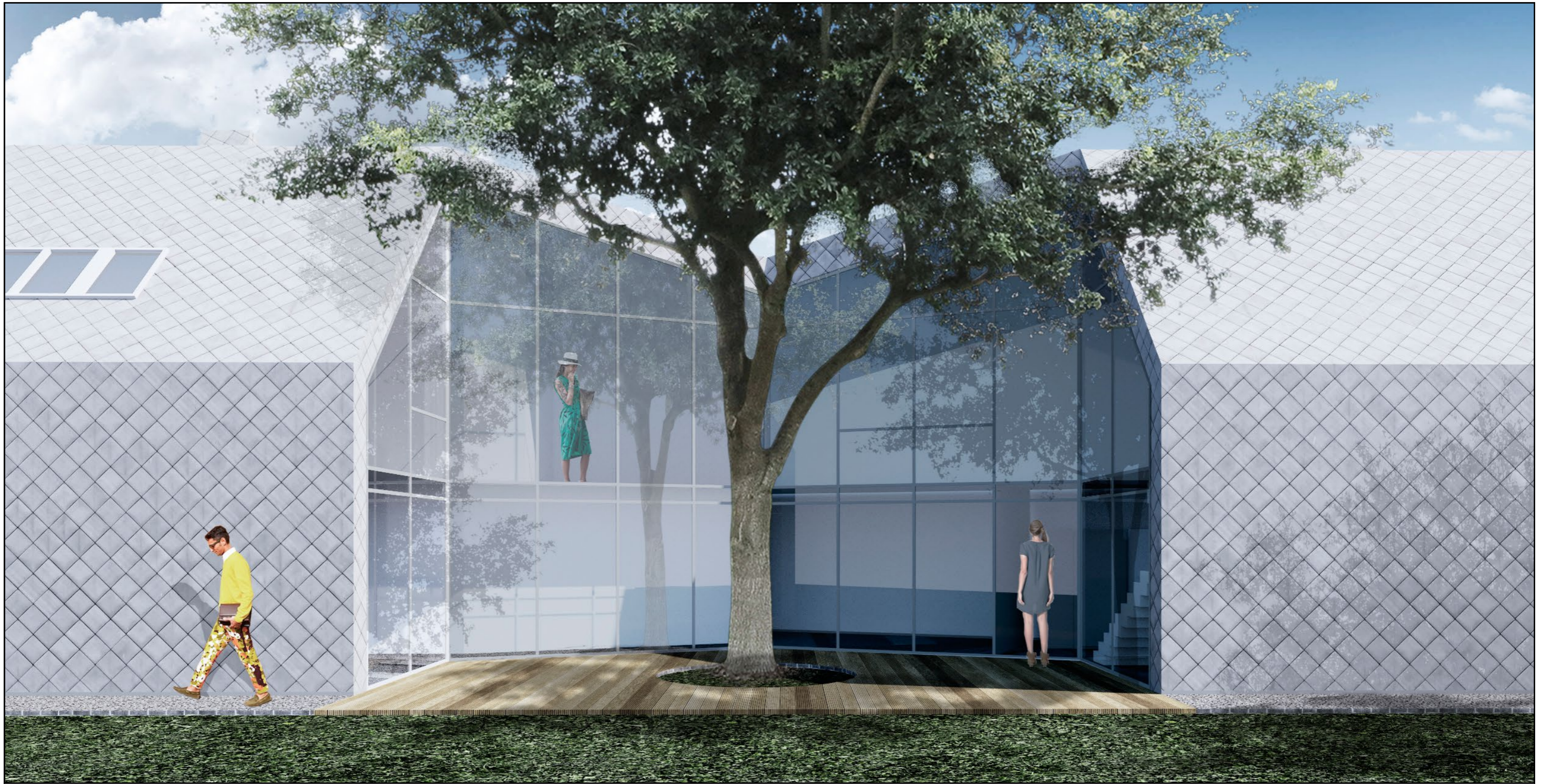


PAGRIDNINĖS NAUDOJAMOS MEDŽIAGOS:

- ŠVIESIAI PILKOS ROMBO FORMOS CINKO SKARDOS PLOKŠTELĖS ARBA ŠVIESIAI PILKOS ROMBO FORMOS FIBROCEMENTINĖS PLOKŠTELĖS
- BALTAI DAŽYTOS MEDŽIO DAILYLENTĖS
- STIKLAS



VIZUALIZACIJA



VIZUALIZACIJA



VIZUALIZACIJA

 **ARCHISPEKTRAS**

UAB "STUDIJA ARCHISPEKTRAS"/ PUODŽIŲ G. 12-1, KAUNAS/ TEL.: +370 698 30916/ PV/A.PDV A. KALINAUSKAS/ NKPA sp E. JANUŠKIENĖ/ ARCHITEKTAI: I. KALINAUSKAS, L. ŠALVYTĖ



VIZUALIZACIJA