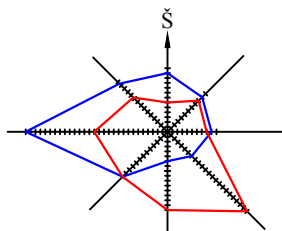


# SITUACIJOS SCHEMA M1:2500



VĒJŪ ROŽĒ (KLAIPĒDOS APSKR.)



— VĒJO PASIKARTOJIMIS % ŽIEMĀ  
 — VĒJO PASIKARTOJIMIS % VASARĀ

## SUTARTINIAI ŽYMĒJIMI

	SKLYPO RIBA
	GRETIMŪ SKLYPŪ RIBOS
	GRETIMYBĒS 200m SPINDULIU
	REKONSTRUOJAMAS PASTATAS
	ĪVAŽĪVĪMIS/ĪŠVAŽĪVĪMIS Ī SKLYPĀ

## MB "STATYBŪ SVERTAS"

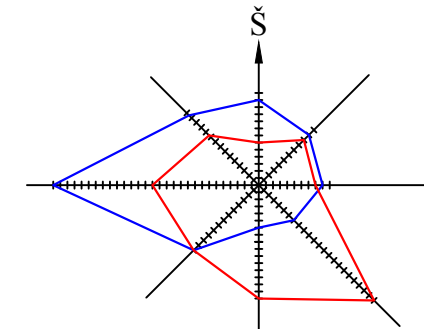
OBJEKTA

PREKYBOS PASTATO REKONSTRĀVĪMIS Ī SVEČĪŪ NAMUS, H. MANTO G. 27, KLAIPĒDOJE, PROJEKTA

KONTAKTAI				
Ei. pašta: statybusvertas@gmail.com;				
Adresas: H. Manto g. 22-415, Klaipėda; Tel: 867216144				
A 329	PV/PDV	REMIGIJUS PETRAUSKAS		2021
MK 001627	ARCH.	GIEDRĒ ELEKŠIENĒ		2021
40385	INŽ.	URTĒ PĒZIENĒ		2021
STADIJA	STATYTOJAS			
TDP	UAB "BANDUŽIAI"			

BRĒŽINYS	Laida
Situācijas schema M 1:2500	0
STV21-14-RK-TDP-SP-4	Lapas Lapu
	1 1

VĒJŲ ROŽĒ (KLAIPĒDOS APSKR.)



— VĒJO PASIKARTOJIMAS % ŽIEMĀ  
— VĒJO PASIKARTOJIMAS % VASARĀ

# SKLYPO PLANAS M1:300

## SKLYPO TECHINIAI - EKONOMINIAI RODIKLIAI

1	SKLYPO PLOTAS	2010 m <sup>2</sup>
2	SKLYPO UŽSTATYMO TANKUMAS (max 70%)	54.43%
3	SKLYPO UŽSTATYMO INTENSIVUMAS (max 280%)	167.69 %
4	UŽSTATYTAS PLOTAS	1094 m <sup>2</sup>
5	ŽELDINIAMS SKIRTAS PLOTAS (min 10%)	10.05%(202m <sup>2</sup> )

	SKLYPO RIBA	
	GRETIMŲ SKLYPŲ RIBOS	
	SKLYPO RIBŲ KOORDINATĒS	6183386.130 322052.866
	REKONSTRUOJAMAS PASTATAS	
	ESAMA PASTATO NULINĒ ALTITUDĒ	±0.00=+8.10
	PATEKIMAS Į PASTATĄ	
	ĮVAŽIAVIMAS/IŠVAŽIAVIMAS	
	AUTOMOBILIŲ STOVĖJIMO VIETA	
	PASTATO IŠORINIŲ SIENŲ KAMPŲ KOORDINATĒS	6183378.0083 322030.7907
	BETONINIŲ TRINKELIŲ DANGA (ESAMA)	605 m <sup>2</sup>
	VEJA	115 m <sup>2</sup>
	NUMATOMA BUITINIŲ ATLIEKŲ KONTEINERIO VIETA	
	VERTIKALIEJI ŽELDINIAI	258 m <sup>2</sup>

PASTABOS:  
 1. PAGAL STR 2.06.04:2014, NUSTATYTAS MINIMALUS AUTOMOBILIŲ STOVĖJIMO VIETŲ SKAIČIUS - 30 VIETŲ (SKLYPE SUPROJEKTUOTA 27 AUTOMOBILIO STOVĖJIMO VIETŲ IR 3 VIETOS PERKAMOS SAVIVALDYBĖJE ).  
 2. SKLYPO PLANAS PARENGTAS ANI TOPOGRAFINĖS NUOTRAUKOS.  
 3. SKLYPE PROJEKTUOJAMA HORIZONTALIŲ 115m<sup>2</sup> ŽELDINIŲ VEJOS IR 262m<sup>2</sup> VERTIKALIŲ ŽELDINIŲ [VERTIKALIŲ ŽELDINIŲ APŽELDINIMAS DALNAMAS IŠ 3 KARTŲ, KAD ĮVERTINTI, KIEK ATITINKA HORIZONTALIŲ ŽELDINIŲ - VEJOS PLOTĄ, T.Y. 258m<sup>2</sup> VERTIKALIŲ ŽELDINIŲ ATITINKA 87,3m<sup>2</sup> HORIZONTALIŲ ŽELDINIŲ BENDRAI VISI ŽELDINAI SUDARO 10,05% SKLYPO PLOTO.  
 3. ŽELDINIŲ PARINKIMAS IR IŠDĖSTYMAS GALI BŪTI KOREGUOJAMAS.

PROJEKTO SPRENDINIUS, TVIRTINU:

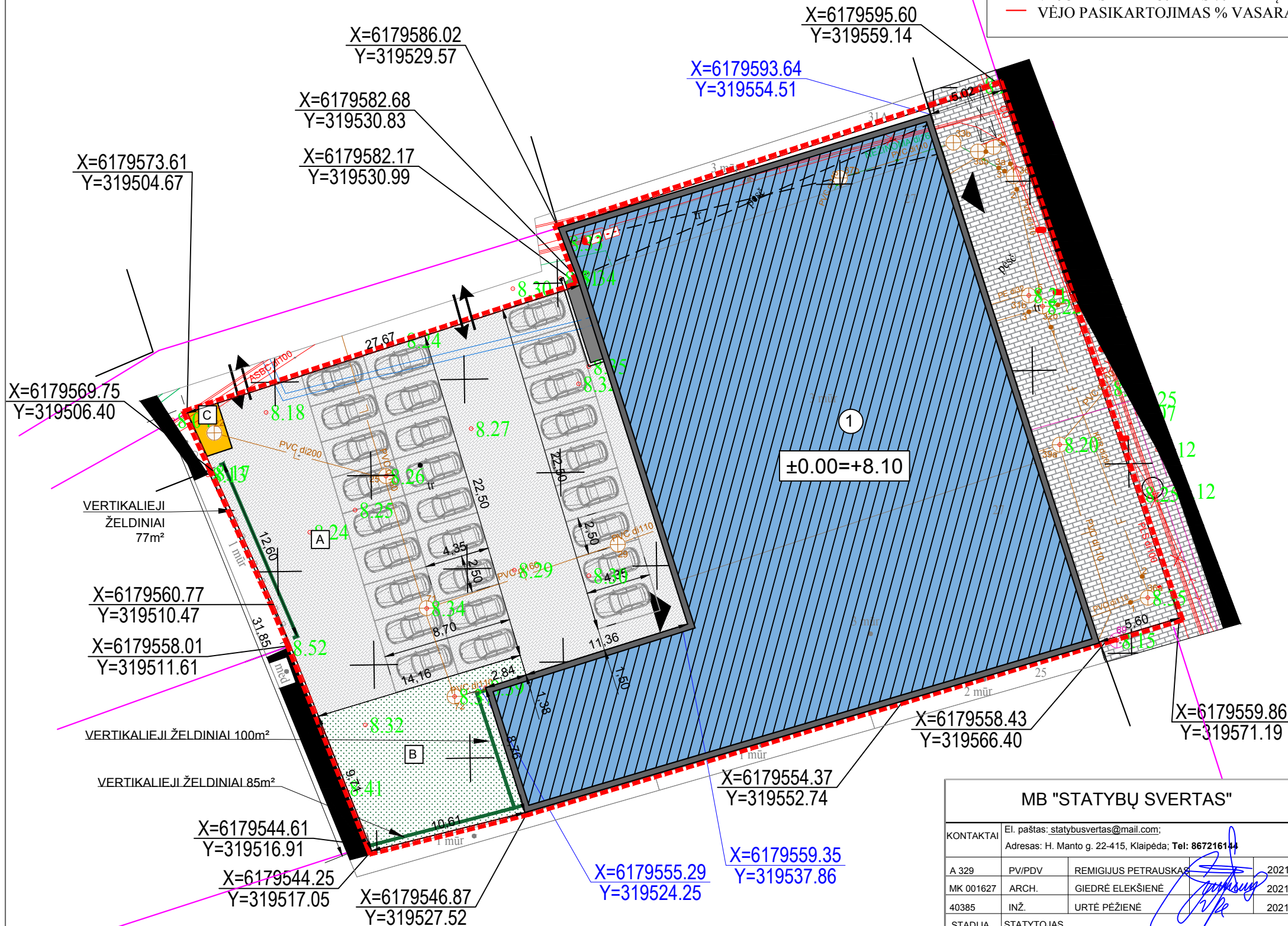
UAB "BANDUŽIAI"



OBJEKTAS  
 PREKYBOS PASTATO REKONSTRAVIMO Į SVEČIŲ NAMUS, H. MANTO G. 27, KLAIPĒDOJE, PROJEKTAS

<b>MB "STATYBŲ SVERTAS"</b>			
KONTAKTAI			
El. paštas: statybusvertas@mail.com;			
Adresas: H. Manto g. 22-415, Klaipėda; Tel: 867216144			
A 329	PV/PDV	REMIGIJUS PETRAUSKAS	2021
MK 001627	ARCH.	GIEDRĒ ELEKŠIENĒ	2021
40385	INŽ.	URTĒ PĒŽIENĒ	2021
STADIJA	STATYTOJAS		
TDP	UAB "BANDUŽIAI"		

BRĒŽINYS	Laida
SKLYPO PLANAS M1:300	0
STV21-14-RK-TDP-SP-1	Lapas Lapų
	1 1



ESAMI FASADAI - IŠ H. MANTO PUSĖS IŠSAUGOMI, NEKEIČIAMI



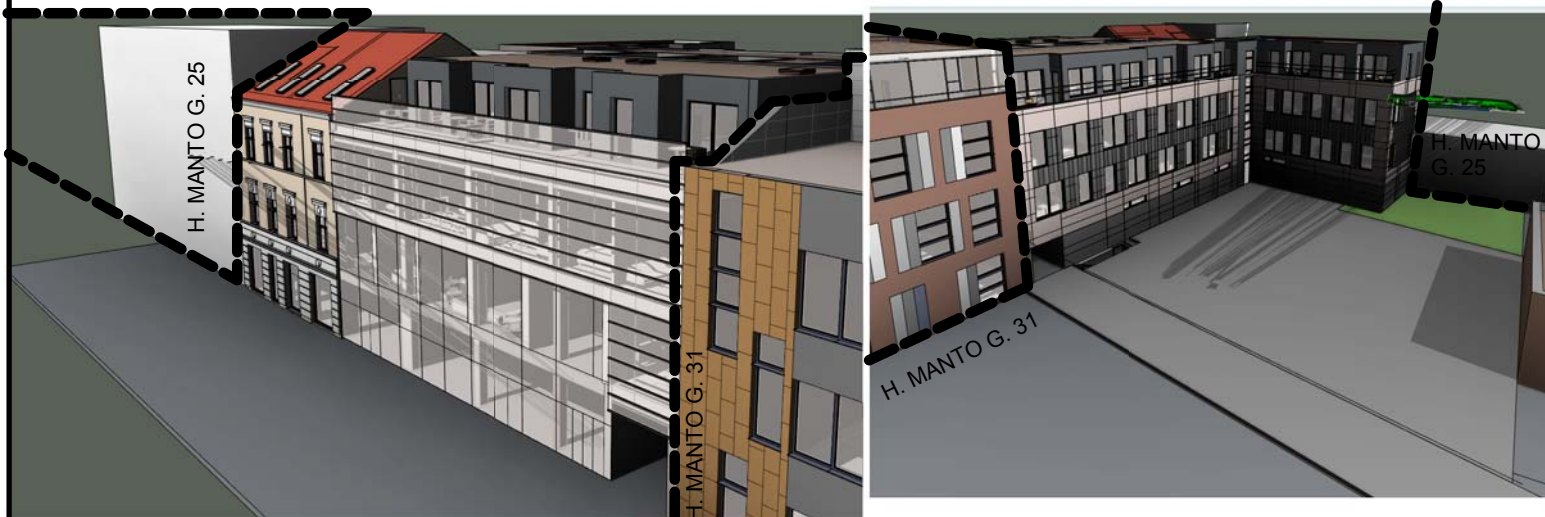
H. MANTO G. 27

# VIZUALIZACIJOS

ESAMI FASADAI - IŠ H. MANTO PUSĖS IŠSAUGOMI, NEKEIČIAMI



ESAMI FASADAI - IŠ KIEMO PUSĖS ESAMI, DAŽOMI IR KEIČIAMAS LANGŲ RITMAS



<b>MB "STATYBŲ SVERTAS"</b>				OBJEKTAS PREKYBOS PASTATO REKONSTRAVIMO Į SVEČIŲ NAMUS, H. MANTO G. 27, KLAIPĖDOJE, PROJEKTAS	
KONTAKTAI	El. paštas: elarchitekta@gmail.com; Adresas: Pilies g. 8-319, Klaipėda, tel.:867216144			BRĖŽINYS	
A 329	PV/PDV	REMIGIJUS PETRAUSKAS	2021	VIZUALIZACIJOS	
001627	ARCH.	GIEDRĖ ELEKŠIENĖ	2021	LAIDA	
018054	INŽ.	URTĖ PĖŽIENĖ	2021	0	
STADIJA	STATYTOJAS			BRĖŽINIO ŽYMUO	LAPAS
TDP	UAB "BANDUŽIAI"			STV21-14-RK-TDP- A1	LAPŲ
				1	1



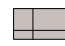

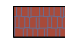

VERTIKALI ŽELDYNŲ SIENA 77M<sup>2</sup>

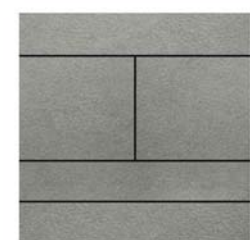
VERTIKALI ŽELDYNŲ SIENA 85M<sup>2</sup>

H. MANTO G. 25

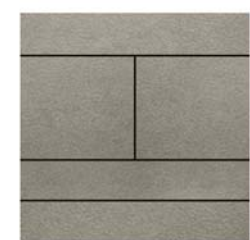
PIEVŲ TAKO G. 14

SUTARTINIAI ŽYMĖJIMAI:

-  Fasadų apdaila - esamos exteriort plokštės dažomos - pilka
-  Fasadų apdaila - equitone lunara plokštės - pilka
-  Stogas - keraminės čerpės - natūrali molio
-  Langai, durys ir kiti akcentiniai elementai - tamsiai pilki



EQUITONE [lunara] LA 20



EQUITONE [lunara] LA 60

PROJEKTO SPRENDINIUS TVIRTINU:

UAB "BANDUŽIAI"



<b>MB "STATYBŲ SVERTAS"</b>				OBJEKTAS PREKYBOS PASTATO REKONSTRAVIMO Į SVEČIŲ NAMUS, H. MANTO G. 27, KLAIPĖDOJE, PROJEKTAS	
KONTAKTAI El. paštas: etarhitektas@gmail.com Adresas: Pilies g. 8-319, Klaipėda, tel.: 867216144				BRĖŽINYS FASADAI M1.100	
A 329	PV/PDV	REMIGLIUS PETRAUSKAS	2021	LAIDA 0	
001627	ARCH.	GIEDRĖ ELEKSIENĖ	2021	BRĖŽINIO ŽYMUO	
018054	INŽ.	URTĖ PEŽIENE	2021	STV21-14-RK-TDP- A2	
STADIJA TDP				LAPAS LAPŲ 1 1	
UAB "BANDUŽIAI"					

H. MANTO G. 31A

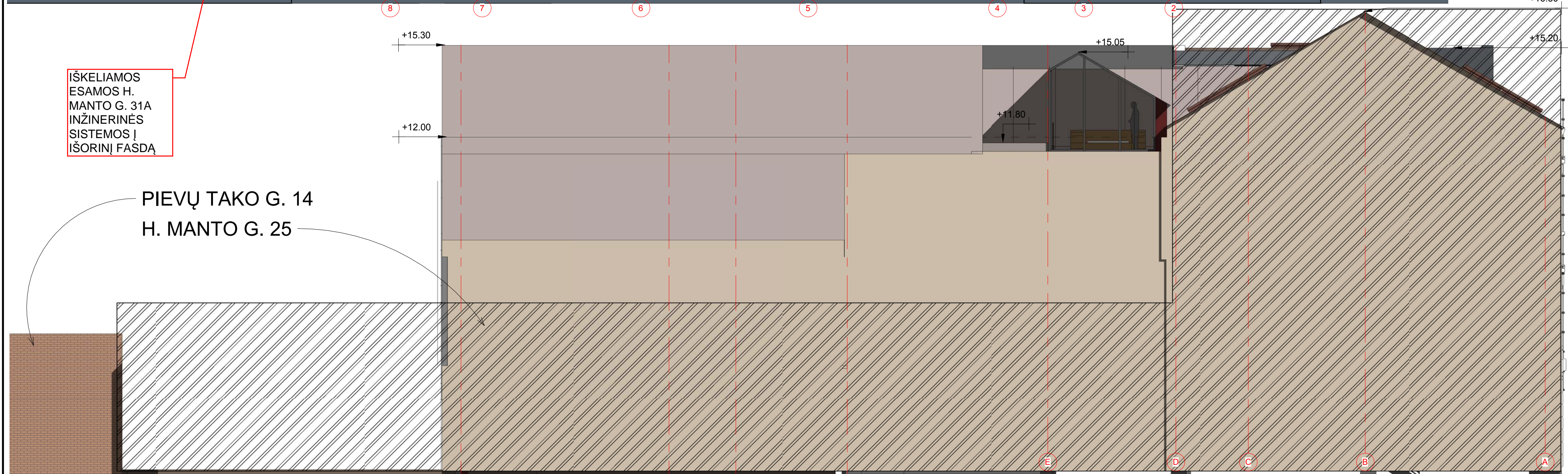
VERTIKALI ŽELDYNŲ SIENA  
100M<sup>2</sup>

FASADAI M1.100

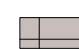

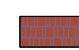



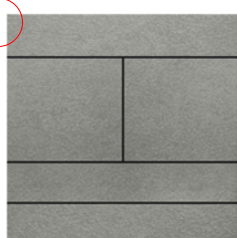
IŠKELIAMOS  
ESAMOS H.  
MANTO G. 31A  
INŽINERINĖS  
SISTEMOS Į  
IŠORINĮ FASDĄ

PIEVŲ TAKO G. 14  
H. MANTO G. 25

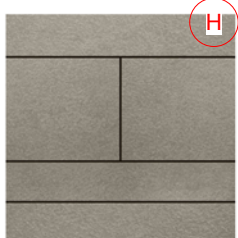


SUTARTINIAI ŽYMĖJIMAI:

-  Fasadų apdaila - esamos exterių plokštės dažomos - pilka
-  Fasadų apdaila - equitone lunara plokštės - pilka
-  Stogas - keraminės čerpės - natūrali molio
-  Langai, durys ir kiti akcentiniai elementai - tamsiai pilki



EQUITONE [lunara] LA 20



EQUITONE [lunara] LA 60

PROJEKTO SPRENDINIUS TVIRTINU:  
UAB "BANDUŽIAI"



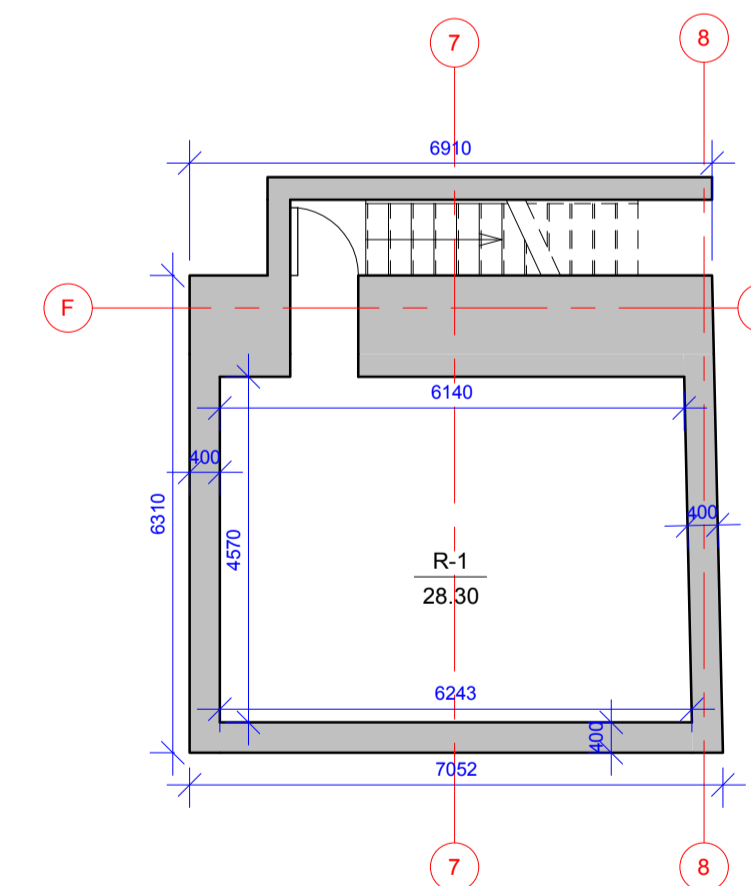
MB "STATYBŲ SVERTAS"				OBJEKTAS PREKYBOS PASTATO REKONSTRAVIMO Į SVEČIŲ NAMUS, H. MANTO G. 27, KLAIPĖDOJE, PROJEKTAS	
KONTAKTAI El. paštas: etarhitektas@gmail.com Adresas: Pilies g. 8-319, Klaipėda, tel.: 867216144				BRĖŽINYS FASADAI M1.100	
A 329	PV/PDV	REMIGLIUS PETRAUSKAS	2021	LAIDA 0	
001627	ARCH.	GIEDRĖ ELEKŠIENĖ	2021	LAPAS 1	
018054	INŽ.	URTĖ PEŽIENĖ	2021	LAPŲ 1	
STADIJA TDP				BRĖŽINIO ŽYMUO STV21-14-RK-TDP- A3	
UAB "BANDUŽIAI"					



PIRMO AUKŠTO PLANAS M1:100

Pirmo aukšto eksplikacija		
NR.	PATALPA	PLOTAS
1-0	Laiptinė	18.49 m <sup>2</sup>
1-1	Parduotuvė	236.34 m <sup>2</sup>
1-2	Patalpa	5.21 m <sup>2</sup>
1-3	Patalpa	3.84 m <sup>2</sup>
1-4	Patalpa	16.28 m <sup>2</sup>
1-5	Patalpa	6.35 m <sup>2</sup>
1-6	Patalpa	4.45 m <sup>2</sup>
1-7	Patalpa	23.01 m <sup>2</sup>
1-8	Patalpa	58.01 m <sup>2</sup>
1-9	Patalpa	6.15 m <sup>2</sup>
1-10	Patalpa	4.53 m <sup>2</sup>
1-11	San. mazgas	2.59 m <sup>2</sup>
1-P2	Parduotuvė	82.43 m <sup>2</sup>
1-P3	Parduotuvė	473.10 m <sup>2</sup>
		940.79 m <sup>2</sup>

PREKYBOS PLOTAS: 667,12  
 PAGALBINIS PLOTAS: 273,67  
 PREKYBOS PASKIRTIES PATALPŲ PLOTAS: 940,79  
 RŪSIO IR PIRMO AUKŠTO PATALPOSE IŠLIEKA ESAMOS PATALPOS



RŪSIO PLANAS M1:100

Rūsio eksplikacija		
NR.	PATALPA	PLOTAS
R-1	Rūsio patalpa	28.30 m <sup>2</sup>
		28.30 m <sup>2</sup>

PROJEKTO SPRENDINIUS TVIRTINU:  
 UAB "BANDUŽIAI"



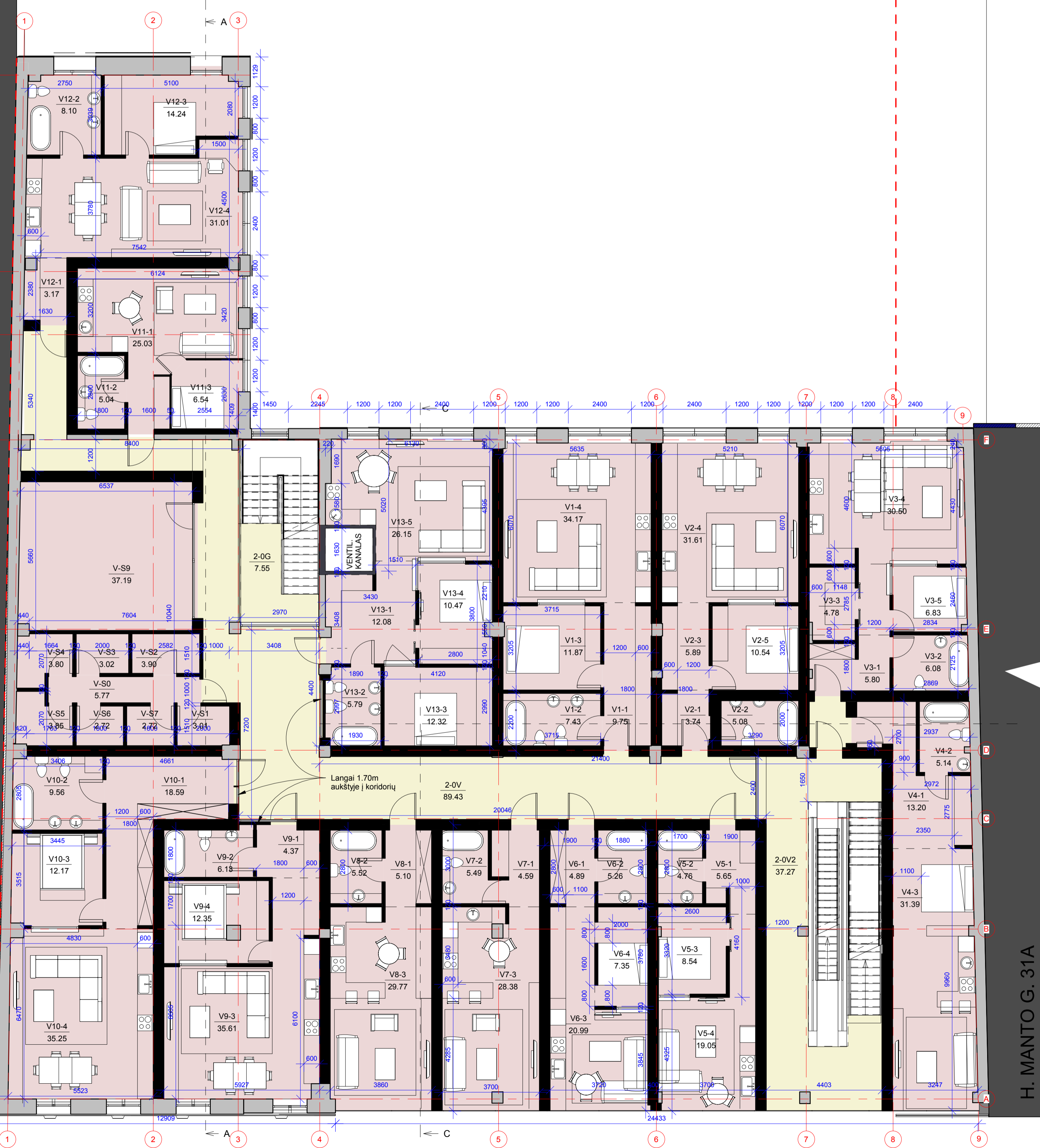
MB "STATYBŲ SVERTAS"				OBJEKTO PASTATŲ REKONSTRAVIMO   SVEČIŲ NAMUS, H. MANTO G. 27, KLAIPĖDOJE, PROJEKTAS	
KONTAKTAI El. paštas: elurcibakas@gmail.com Adresas: Pilies g. 8-319, Klaipėda, tel. 867216144					
A 329	PVP/POV	REMIGIJUS PETRAUSKAS	2021	BREŽINYS	LAIŠKA
001627	ARCH.	GIEDRĖ ELEKŠIENE	2021	RŪSIO IR PIRMO AUKŠTO PLANAS	0
018054	INŽ.	URTE PEŽIENE	2021	M1.100	
STADIJA	STATYTOJAS	BREŽINIO ŽYMUO		LAPAS	LAPŲ
TDP	UAB "BANDUŽIAI"	STV21-14-RK-TDP- A4		1	1

PIEVŲ TAKO G. 12

PIEVŲ TAKO G. 14

H. MANTO G. 25

H. MANTO G. 31A



V1 patalpų eksplikacija

NR.	PAVADINIMAS	PLOTAS
V1-1	Koridorius	9.75 m <sup>2</sup>
V1-2	San. mazgas	7.43 m <sup>2</sup>
V1-3	Kambarys	11.87 m <sup>2</sup>
V1-4	Kambarys	34.17 m <sup>2</sup>
Iš viso:		63.22 m <sup>2</sup>

V2 patalpų eksplikacija

NR.	PAVADINIMAS	PLOTAS
V2-1	Koridorius	3.74 m <sup>2</sup>
V2-2	San. mazgas	5.08 m <sup>2</sup>
V2-3	Miegamasis	5.89 m <sup>2</sup>
V2-4	Bendra erdvė	31.61 m <sup>2</sup>
V2-5	Miegamasis	10.54 m <sup>2</sup>
Iš viso:		56.87 m <sup>2</sup>

V3 patalpų eksplikacija

NR.	PAVADINIMAS	PLOTAS
V3-1	Koridorius	5.80 m <sup>2</sup>
V3-2	San. mazgas	6.08 m <sup>2</sup>
V3-3	Drabužinė	4.78 m <sup>2</sup>
V3-4	Bendra erdvė	30.50 m <sup>2</sup>
V3-5	Miegamasis	6.83 m <sup>2</sup>
Iš viso:		53.99 m <sup>2</sup>

V4 patalpų eksplikacija

NR.	PAVADINIMAS	PLOTAS
V4-1	Koridorius	13.20 m <sup>2</sup>
V4-2	San. mazgas	5.14 m <sup>2</sup>
V4-3	Gyvenamoji patalpa	31.39 m <sup>2</sup>
Iš viso:		49.73 m <sup>2</sup>

V5 patalpų eksplikacija

NR.	PAVADINIMAS	PLOTAS
V5-1	Koridorius	5.65 m <sup>2</sup>
V5-2	San. mazgas	4.76 m <sup>2</sup>
V5-3	Miegamasis	8.54 m <sup>2</sup>
V5-4	Bendra erdvė	19.05 m <sup>2</sup>
Iš viso:		38.00 m <sup>2</sup>

V6 patalpų eksplikacija

NR.	PAVADINIMAS	PLOTAS
V6-1	Koridorius	4.89 m <sup>2</sup>
V6-2	San. mazgas	5.26 m <sup>2</sup>
V6-3	Bendra erdvė	20.99 m <sup>2</sup>
V6-4	Miegamasis	7.35 m <sup>2</sup>
Iš viso:		38.50 m <sup>2</sup>

V7 patalpų eksplikacija

NR.	PAVADINIMAS	PLOTAS
V7-1	Koridorius	4.59 m <sup>2</sup>
V7-2	San. mazgas	5.49 m <sup>2</sup>
V7-3	Bendra erdvė	28.38 m <sup>2</sup>
Iš viso:		38.47 m <sup>2</sup>

V8 patalpų eksplikacija

NR.	PAVADINIMAS	PLOTAS
V8-1	Koridorius	5.10 m <sup>2</sup>
V8-2	San. mazgas	5.52 m <sup>2</sup>
V8-3	Bendra erdvė	29.77 m <sup>2</sup>
Iš viso:		40.38 m <sup>2</sup>

V9 patalpų eksplikacija

NR.	PAVADINIMAS	PLOTAS
V9-1	Koridorius	4.37 m <sup>2</sup>
V9-2	San. mazgas	6.13 m <sup>2</sup>
V9-3	Bendra erdvė	35.61 m <sup>2</sup>
V9-4	Miegamasis	12.35 m <sup>2</sup>
Iš viso:		58.46 m <sup>2</sup>

V10 patalpų eksplikacija

NR.	PAVADINIMAS	PLOTAS
V10-1	Koridorius	18.59 m <sup>2</sup>
V10-2	San. mazgas	9.56 m <sup>2</sup>
V10-3	Kambarys	12.17 m <sup>2</sup>
V10-4	Svetainė	35.25 m <sup>2</sup>
Iš viso:		75.57 m <sup>2</sup>

V11 patalpų eksplikacija

NR.	PAVADINIMAS	PLOTAS
V11-1	Kambarys	25.03 m <sup>2</sup>
V11-2	San. mazgas	5.04 m <sup>2</sup>
V11-3	Miegamasis	6.54 m <sup>2</sup>
Iš viso:		36.60 m <sup>2</sup>

V12 patalpų eksplikacija

NR.	PAVADINIMAS	PLOTAS
V12-1	Virtuvė - valgomasis	3.17 m <sup>2</sup>
V12-2	San. mazgas	8.10 m <sup>2</sup>
V12-3	Kambarys	14.24 m <sup>2</sup>
V12-4	Kambarys	31.01 m <sup>2</sup>
Iš viso:		56.52 m <sup>2</sup>

V13 patalpų eksplikacija

NR.	PAVADINIMAS	PLOTAS
V13-1	Koridorius	12.08 m <sup>2</sup>
V13-2	San. mazgas	5.79 m <sup>2</sup>
V13-3	Miegamasis	12.32 m <sup>2</sup>
V13-4	Miegamasis	10.47 m <sup>2</sup>
V13-5	Bendra erdvė	26.15 m <sup>2</sup>
Iš viso:		66.81 m <sup>2</sup>

Kitų patalpų eksplikacija

NR.	PAVADINIMAS	PLOTAS
V-S0	Bendras koridorius	5.77 m <sup>2</sup>
V-S1	Sandėliukas	3.01 m <sup>2</sup>
V-S2	Sandėliukas	3.90 m <sup>2</sup>
V-S3	Sandėliukas	3.02 m <sup>2</sup>
V-S4	Sandėliukas	3.80 m <sup>2</sup>
V-S5	Sandėliukas	3.85 m <sup>2</sup>
V-S6	Sandėliukas	2.72 m <sup>2</sup>
V-S7	Sandėliukas	2.72 m <sup>2</sup>
V-S9	Studija	37.19 m <sup>2</sup>
Iš viso:		65.97 m <sup>2</sup>

Antro aukšto koridorių eksplikacija

NR.	PAVADINIMAS	PLOTAS
2-0G	Koridorius	7.55 m <sup>2</sup>
2-0V	Koridorius	89.43 m <sup>2</sup>
2-0V2	Koridorius	37.27 m <sup>2</sup>
Iš viso:		134.26 m <sup>2</sup>

ANTRO AUKŠTO  
BENDRAS PLOTAS: 873.36 m<sup>2</sup>  
PAGRINDINIS PLOTAS: 710.32 m<sup>2</sup>  
PAGALBINIS PLOTAS: 163.04 m<sup>2</sup>

SUTARTINIAI ŽYMĖJIMAI:

- Viščiųjų paskirties patalpos
- Koridoriai
- Esamos sienos/vertvaros
- Projektuojamos sienos/vertvaros

Pastabos:  
1. Ventiliacijos kanalo šachtos dydis preliminarus (tikslinama TDP etape).

PROJEKTO SPRENDINIŲ TVIRTINU:  
UAB "BANDUŽIAI"



MB "STATYBŲ SVERTAS"		OBJEKTO PASTATŲ REKONSTRAVIMO ĮSVEČIŲ NAMUS, H. MANTO G. 27, KLAIPĖDOJE, PROJEKTAS	
KONTAKTAI	El. paštas: akc@sbas.lt	2021	BREŽINYS
A-329	PVP/POV	2021	ANTRO AUKŠTO PLANAS M1.100
001627	ARCH.	2021	
018054	INŽ.	2021	
STADIJA	STATYTOJAS		BREŽINIO ŽYMUO
TDP	UAB "BANDUŽIAI"		STV21-14-RK-TDP- A5
		LAPAS	LAPŲ
		1	1



H. MANTO G. 25

H. MANTO G. 31A

Trečio aukšto koridorių eksplikacija

NR.	PAVADINIMAS	PLOTAS
3-01	Koridorius	8.41 m <sup>2</sup>
3-02	Koridorius	24.51 m <sup>2</sup>
3-03	Koridorius	68.36 m <sup>2</sup>
3-04	Koridorius	37.33 m <sup>2</sup>
Iš viso:		138.61 m <sup>2</sup>

V14 patalpų eksplikacija

NR.	PAVADINIMAS	PLOTAS
V14-1	Bendra erdvė	44.55 m <sup>2</sup>
V14-2	San. mazgas	7.86 m <sup>2</sup>
V14-3	Kambarys	10.40 m <sup>2</sup>
V14-4	Miegamasis	16.95 m <sup>2</sup>
Iš viso:		79.75 m <sup>2</sup>

V15 patalpų eksplikacija

NR.	PAVADINIMAS	PLOTAS
V15-1	Koridorius	4.59 m <sup>2</sup>
V15-2	San. mazgas	6.65 m <sup>2</sup>
V15-3	Kambarys	39.19 m <sup>2</sup>
V15-4	Bendra erdvė	13.32 m <sup>2</sup>
V15-5	Svetainė	12.16 m <sup>2</sup>
Iš viso:		75.90 m <sup>2</sup>

V16 patalpų eksplikacija

NR.	PAVADINIMAS	PLOTAS
V16-1	Kambarys	38.62 m <sup>2</sup>
V16-2	San. mazgas	6.41 m <sup>2</sup>
V16-3	Svetainė	8.37 m <sup>2</sup>
V16-4	Koridorius	12.76 m <sup>2</sup>
Iš viso:		66.15 m <sup>2</sup>

V17 patalpų eksplikacija

NR.	PAVADINIMAS	PLOTAS
V17-1	Koridorius	38.15 m <sup>2</sup>
V17-2	San. mazgas	5.75 m <sup>2</sup>
V17-3	Kambarys	10.11 m <sup>2</sup>
V17-4	Gyvenamoji patalpa	14.01 m <sup>2</sup>
Iš viso:		68.02 m <sup>2</sup>

V18 patalpų eksplikacija

NR.	PAVADINIMAS	PLOTAS
V18-1	Koridorius	3.27 m <sup>2</sup>
V18-2	San. mazgas	5.39 m <sup>2</sup>
V18-3	Virtuvė	17.56 m <sup>2</sup>
V18-4	Svetainė	14.59 m <sup>2</sup>
V18-5	Miegamasis	14.12 m <sup>2</sup>
Iš viso:		54.94 m <sup>2</sup>

V19 patalpų eksplikacija

NR.	PAVADINIMAS	PLOTAS
V19-1	Koridorius	4.30 m <sup>2</sup>
V19-2	San. mazgas	4.98 m <sup>2</sup>
V19-3	Svetainė	20.43 m <sup>2</sup>
V19-4	Miegamasis	7.46 m <sup>2</sup>
Iš viso:		37.17 m <sup>2</sup>

V20 patalpų eksplikacija

NR.	PAVADINIMAS	PLOTAS
V20-1	Koridorius	4.21 m <sup>2</sup>
V20-2	San. mazgas	5.90 m <sup>2</sup>
V20-3	Miegamasis	8.79 m <sup>2</sup>
V20-4	San. mazgas	28.15 m <sup>2</sup>
Iš viso:		47.05 m <sup>2</sup>

V21 patalpų eksplikacija

NR.	PAVADINIMAS	PLOTAS
V21-1	Koridorius	4.89 m <sup>2</sup>
V21-2	San. mazgas	7.31 m <sup>2</sup>
V21-3	Svetainė	30.11 m <sup>2</sup>
V21-4	Miegamasis	9.59 m <sup>2</sup>
Iš viso:		51.90 m <sup>2</sup>

V22 patalpų eksplikacija

NR.	PAVADINIMAS	PLOTAS
V22-1	Koridorius	11.79 m <sup>2</sup>
V22-2	San. mazgas	6.73 m <sup>2</sup>
V22-3	Drabužinė	4.69 m <sup>2</sup>
V22-4	Miegamasis	10.34 m <sup>2</sup>
V22-5	Gyvenamoji patalpa	21.10 m <sup>2</sup>
Iš viso:		54.65 m <sup>2</sup>

V23 patalpų eksplikacija

NR.	PAVADINIMAS	PLOTAS
V23-1	Koridorius	11.74 m <sup>2</sup>
V23-2	San. mazgas	9.15 m <sup>2</sup>
V23-3	Drabužinė	12.20 m <sup>2</sup>
V23-4	Svetainė	36.17 m <sup>2</sup>
Iš viso:		69.26 m <sup>2</sup>

V24 patalpų eksplikacija

NR.	PAVADINIMAS	PLOTAS
V24-1	Bendra erdvė (3 aukštas)	25.73 m <sup>2</sup>
V24-2	San. mazgas (3 aukštas)	6.26 m <sup>2</sup>
V24-3	Drabužinė (3 aukštas)	7.70 m <sup>2</sup>
V24-4	Miegamasis (3 aukštas)	13.77 m <sup>2</sup>
V24-5	Miegamasis (4 aukštas)	13.13 m <sup>2</sup>
Iš viso:		66.59 m <sup>2</sup>

V25 patalpų eksplikacija

NR.	PAVADINIMAS	PLOTAS
V25-1	Koridorius	8.95 m <sup>2</sup>
V25-2	San. mazgas	5.87 m <sup>2</sup>
V25-3	Miegamasis	7.98 m <sup>2</sup>
V25-4	Gyvenamoji patalpa	27.95 m <sup>2</sup>
Iš viso:		50.75 m <sup>2</sup>

V26 buto patalpų eksplikacija

NR.	PAVADINIMAS	PLOTAS
V26-1	Virtuvė - valgomasis	4.22 m <sup>2</sup>
V26-2	Koridorius	35.54 m <sup>2</sup>
V26-3	San. mazgas	6.60 m <sup>2</sup>
V26-4	Drabužinė	3.90 m <sup>2</sup>
V26-5	Kambarys	9.20 m <sup>2</sup>
Iš viso:		59.45 m <sup>2</sup>

TREČIO AUKŠTO  
BENDRAS PLOTAS: 907.07 m<sup>2</sup>  
PAGRINDINIS PLOTAS: 768.46 m<sup>2</sup>  
PAGALBINIS PLOTAS: 138.61 m<sup>2</sup>

Pastabos:  
1. Ventiliacijos kanalo šachtos dydis preliminarus (tikslinama TDP eteigoje).

- SUTARTINIAI ŽYMĖJIMAI:
- Viešbučių paskirties patalpos
  - Koridoriai
  - Esamos sienos/pertvaros
  - Projektuojamos sienos/pertvaros

PROJEKTO SPRENDINIUS TVIRTINU:  
UAB "BANDUŽIAI"



MB "STATYBŲ SVERTAS"		OBJEKTO PASTATŲ REKONSTRAVIMO ĮSVEČIŲ NAMUS, H. MANTO G. 27, KLAIPĖDOJE, PROJEKTAS	
KONTAKTAI	El. paštas: elc@bstatyba@gmail.com Adresas: Pilies g. 8-319, Klaipėda, tel. 867216144	2021	2021
A.329	PVP/POV	REMIGIUS PETRAUSKAS	BREŽINYS
001627	ARCH.	GIEDRĖ ELEKŠIENĖ	TREČIO AUKŠTO PLANAS M1.100
018054	INŽ.	URTE PEŽIENĖ	
STADIJA	STATYTOJAS	2021	
TDP	UAB "BANDUŽIAI"	STV21-14-RK-TDP- A6	
		LAPAS	LAPŲ
		1	1





V27 patalpų eksplikacija

NR.	PAVADINIMAS	PLOTAS
V27-1	Bendra erdvė	23.88 m <sup>2</sup>
V27-2	San. mazgas	5.74 m <sup>2</sup>
Iš viso:		29.62 m <sup>2</sup>

V28 patalpų eksplikacija

NR.	PAVADINIMAS	PLOTAS
V28-1	Bendra erdvė	20.20 m <sup>2</sup>
V28-2	San. mazgas	4.73 m <sup>2</sup>
V28-3	Miegamasis	9.12 m <sup>2</sup>
Iš viso:		34.05 m <sup>2</sup>

V29 patalpų eksplikacija

NR.	PAVADINIMAS	PLOTAS
V29-1	Bendra erdvė	29.53 m <sup>2</sup>
V29-2	Miegamasis	14.46 m <sup>2</sup>
V29-3	San. mazgas	5.37 m <sup>2</sup>
V29-4	Drabužinė	7.08 m <sup>2</sup>
Iš viso:		56.45 m <sup>2</sup>

V30 patalpų eksplikacija

NR.	PAVADINIMAS	PLOTAS
V30-1	Koridorius	5.14 m <sup>2</sup>
V30-2	San. mazgas	4.49 m <sup>2</sup>
V30-3	Virtuvė	22.53 m <sup>2</sup>
V30-4	Miegamasis	8.74 m <sup>2</sup>
V30-5	Drabužinė	4.69 m <sup>2</sup>
Iš viso:		45.59 m <sup>2</sup>

V31 patalpų eksplikacija

NR.	PAVADINIMAS	PLOTAS
V31-1	Koridorius	4.96 m <sup>2</sup>
V31-2	San. mazgas	6.59 m <sup>2</sup>
V31-3	Drabužinė	4.16 m <sup>2</sup>
V31-4	Miegamasis	8.16 m <sup>2</sup>
V31-5	Svetainė	17.23 m <sup>2</sup>
V31-6	Virtuvė	7.52 m <sup>2</sup>
Iš viso:		48.60 m <sup>2</sup>

V32 patalpų eksplikacija

NR.	PAVADINIMAS	PLOTAS
V32-1	Koridorius	5.43 m <sup>2</sup>
V32-2	Virtuvė	7.56 m <sup>2</sup>
V32-3	Bendra erdvė	17.40 m <sup>2</sup>
V32-4	Miegamasis	12.13 m <sup>2</sup>
V32-5	Drabužinė	4.61 m <sup>2</sup>
V32-6	San. mazgas	8.14 m <sup>2</sup>
Iš viso:		55.27 m <sup>2</sup>

V33 patalpų eksplikacija

NR.	PAVADINIMAS	PLOTAS
V33-1	Gyvenamoji patalpa	33.52 m <sup>2</sup>
V33-2	Kambarys	15.72 m <sup>2</sup>
V33-3	Drabužinė	5.56 m <sup>2</sup>
V33-4	San. mazgas	4.74 m <sup>2</sup>
Iš viso:		59.54 m <sup>2</sup>

V34 patalpų eksplikacija

NR.	PAVADINIMAS	PLOTAS
V34-1	Koridorius	14.70 m <sup>2</sup>
V34-2	San. mazgas	6.05 m <sup>2</sup>
V34-3	Kambarys	11.18 m <sup>2</sup>
V34-4	Svetainė	30.65 m <sup>2</sup>
V34-5	Miegamasis	11.21 m <sup>2</sup>
Iš viso:		73.80 m <sup>2</sup>

V35 patalpų eksplikacija

NR.	PAVADINIMAS	PLOTAS
V35-1	San. mazgas	5.97 m <sup>2</sup>
V35-2	Koridorius	9.00 m <sup>2</sup>
V35-3	Miegamasis	6.98 m <sup>2</sup>
V35-4	Gyvenamoji patalpa	21.58 m <sup>2</sup>
Iš viso:		43.53 m <sup>2</sup>

V36 patalpų eksplikacija

NR.	PAVADINIMAS	PLOTAS
V36-1	Koridorius	4.28 m <sup>2</sup>
V36-2	Gyvenamoji patalpa	30.59 m <sup>2</sup>
V36-3	San. mazgas	7.75 m <sup>2</sup>
V36-4	Kambarys	10.93 m <sup>2</sup>
Iš viso:		53.55 m <sup>2</sup>

Ketvirto aukšto sandėliukų eksplikacija

NR.	PAVADINIMAS	PLOTAS
S1	Sandėliukas	3.12 m <sup>2</sup>
S2	Sandėliukas	3.12 m <sup>2</sup>
S3	Sandėliukas	3.12 m <sup>2</sup>
S4	Sandėliukas	3.12 m <sup>2</sup>
S5	Sandėliukas	3.46 m <sup>2</sup>
S6	Sandėliukas	3.37 m <sup>2</sup>
S7	Koridorius	Not Placed
S8	Koridorius	Not Placed
S9	Koridorius	Not Placed
Iš viso:		19.31 m <sup>2</sup>

Terasų eksplikacija

NR.	PAVADINIMAS	PLOTAS
24-T	Terasa	19.53 m <sup>2</sup>
27-T	Terasa	4.39 m <sup>2</sup>
28-T	Terasa	6.64 m <sup>2</sup>
30-T	Terasa	6.25 m <sup>2</sup>
30-T	Terasa	22.80 m <sup>2</sup>
31-T	Terasa	19.46 m <sup>2</sup>
32-T	Terasa	23.18 m <sup>2</sup>
33-T	Terasa	16.88 m <sup>2</sup>
35-T	Terasa	4.48 m <sup>2</sup>
36-T	Terasa	5.09 m <sup>2</sup>
Iš viso:		128.68 m <sup>2</sup>

Ketvirto aukšto bendrų patalpų eksplikacija

NR.	PAVADINIMAS	PLOTAS
4-00	Bendras koridorius	25.14 m <sup>2</sup>
4-01	Bendras koridorius	23.20 m <sup>2</sup>
4-02	Koridorius	16.37 m <sup>2</sup>
4-03	Bendras koridorius	14.61 m <sup>2</sup>
4-04	Koridorius	27.68 m <sup>2</sup>
4-05	Koridorius	8.02 m <sup>2</sup>
Iš viso:		115.02 m <sup>2</sup>

KETVIRTO AUKŠTO BENDRAS PLOTAS: 649.36 m<sup>2</sup>  
 PAGRINDINIS PLOTAS: 515.03 m<sup>2</sup>  
 PAGALBINIS PLOTAS: 134.33 m<sup>2</sup> (BE TERASŲ)  
 TERASŲ PLOTAS: 128.25 m<sup>2</sup>

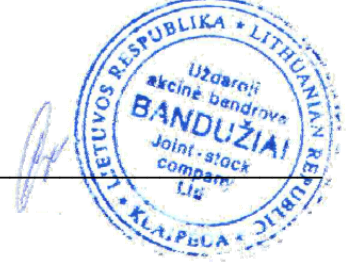
VIŠO PASTATO PREKYBOS PASKIRTIES PLOTAS: 940.79 m<sup>2</sup>  
 VIEŠBUČIŲ PASKIRTIES: 2429.79 m<sup>2</sup>  
 PAGRINDINIS PLOTAS: 1993.81 m<sup>2</sup>  
 PAGALBINIS PLOTAS: 709.65 m<sup>2</sup>

SUPROJEKTUOTAS BENDRAS PLOTAS: 3370,58m<sup>2</sup>  
 ESAMOS PLOTAS : 2845,31m<sup>2</sup>

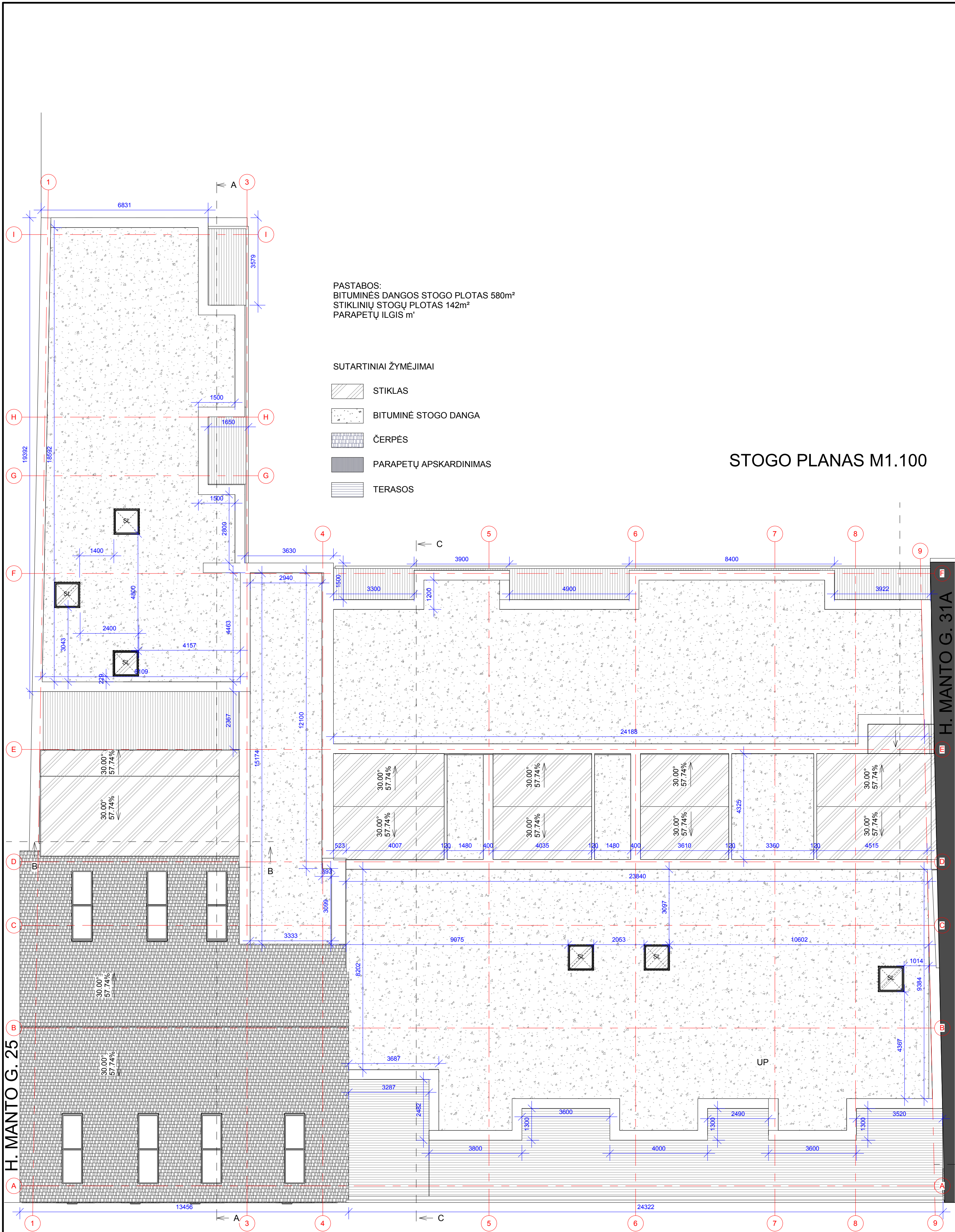
Pastabos:  
 1. Ventilacijos kanalo šachtos dydis preliminarus (tikinama TDP eigoje).

- SUTARTINIAI ZONŲ ŽYMĖJIMAI:
- Svečių namų patalpos
  - Koridoriai
  - Terasos
  - Esamos sienos/pertvaros
  - Projektuojamos sienos/pertvaros

PROJEKTO SPRENDINIUS TVIRTINU:  
 UAB "BANDUŽIAI"



KONTAKTAI		MB "STATYBŲ SVERTAS"		OBJEKTO PASTATŲ REKONSTRAVIMO ĮSVEČIŲ NAMUS, H. MANTO G. 27, KLAIPĖDOJE, PROJEKTAS	
A 329	PVP/POV	El. paštas: aliorchiba@gmail.com	Adresas: Pilies g. 8-319, Klaipėda, tel. 867216144	2021	BREŽINIŲS
001627	ARCH.	QIEDRE ELEKŠIENE		2021	KETVIRTO AUKŠTO PLANAS M1.100
018054	INŽ.	URTE PEŽIENE		2021	
STADIJA	STATYTOJAS	BREŽINIO ŽYMUO		LAPAS	LAPŲ
TDP	UAB "BANDUŽIAI"	STV21-14-RK-TDP- A7		1	1



PASTABOS:  
 BITUMINĖS DANGOS STOGO PLOTAS 580m<sup>2</sup>  
 STIKLINIŲ STOGŲ PLOTAS 142m<sup>2</sup>  
 PARAPETŲ ILGIS m'

SUTARTINIAI ŽYMĖJIMAI

-  STIKLAS
-  BITUMINĖ STOGO DANGA
-  ČERPĖS
-  PARAPETŲ APSKARDINIMAS
-  TERASOS

STOGO PLANAS M1.100

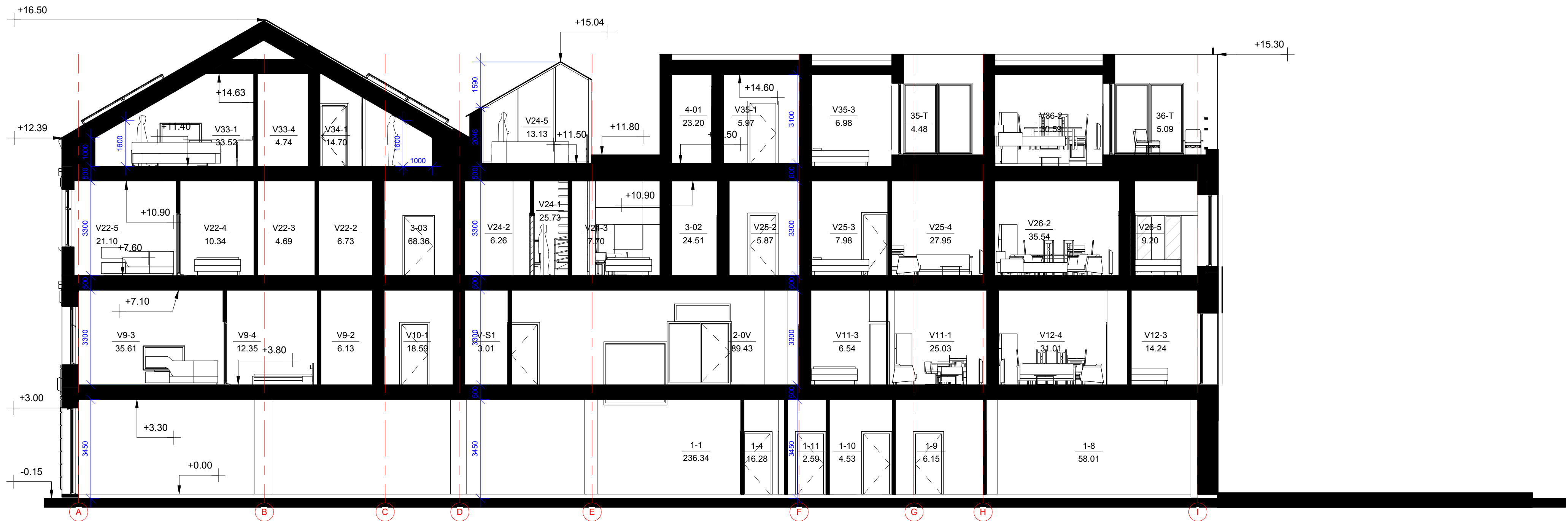
H. MANTO G. 25

H. MANTO G. 31A

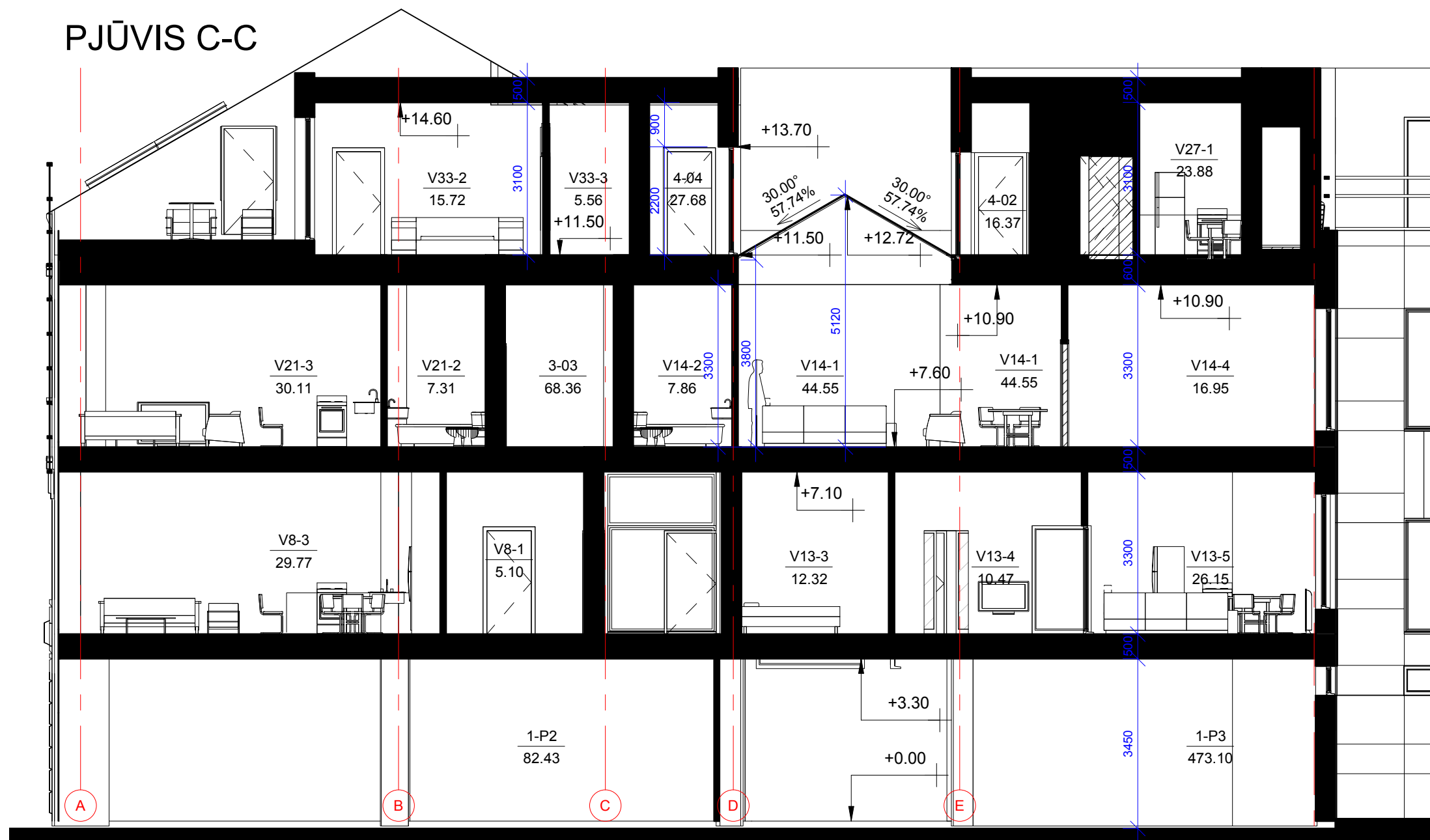
<b>MB "STATYBŲ SVERTAS"</b>				OBJEKTAS PREKYBOS PASTATO REKONSTRAVIMO   SVEČIŲ NAMUS, H. MANTO G. 27, KLAIPĖDOJE, PROJEKTAS	
KONTAKTAI		El. paštas: elarchitekta@gmail.com; Adresas: Pilies g. 8-319, Klaipėda, tel.: 867216144		BRĖŽINYS	
A 329	PV/PDV	REMIGIJUS PETRAUSKAS	2021	STOGO PLANAS M1.100 M1:100	
001627	ARCH.	GIEDRĖ ELEKŠIENĖ	2021	LAPAS	
018054	INŽ.	URTE PEŽIENĖ	2021	0	
STADIJA	STATYTOJAS	UAB "BANDUŽIAI"		BRĖŽINIO ŽYMUO	
TDP				STV21-14-RK-TDP- A8	LAPŲ
				1	1

PJŪVIS A-A

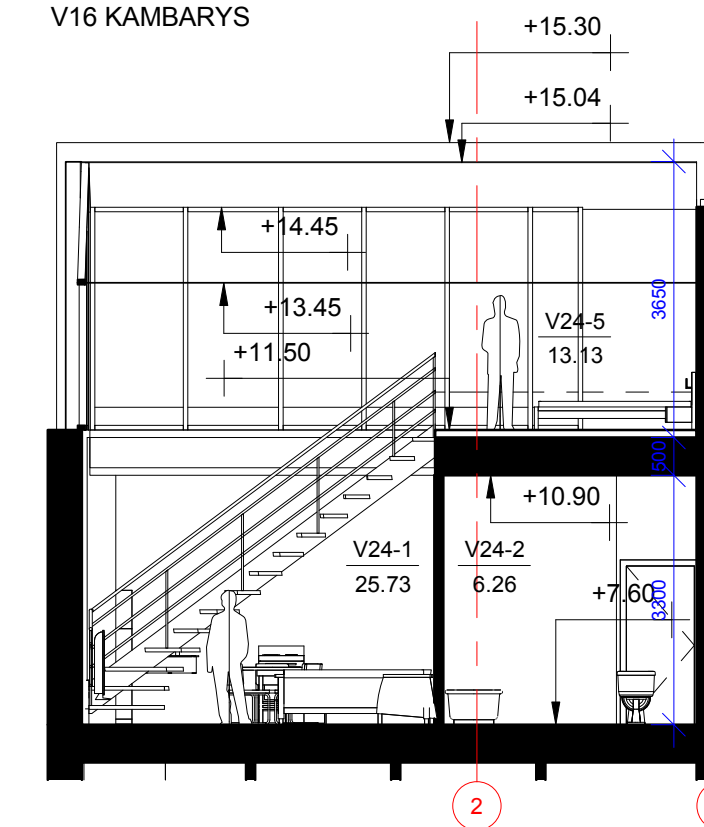
PJŪVIAI M1.100



PJŪVIS C-C



PJŪVIS B-B  
V16 KAMBARYS



<p><b>MB "STATYBŲ SVERTAS"</b></p> <p>Ei. paštas: elarchitekta@gmail.com; Adresas: Pilies g. 8-319, Klaipėda, tel.: 867216144</p>				<p>OBJEKTAS PREKYBOS PASTATO REKONSTRAVIMO Į SVEČIŲ NAMUS, H. MANTO G. 27, KLAIPĖDOJE, PROJEKTAS</p>	
<p>KONTAKTAI</p> <p>A 329 PW/ PDV REMIGLIUS PETRAUSKAS 2021</p> <p>001627 ARCH. GIEDRĖ ELEKŠIENĖ 2021</p> <p>018054 INŽ. URTĖ PEŽIENĖ 2021</p>	<p>BRĖŽINYS <b>PJŪVIAI M1.100</b></p>		<p>LAIDA 0</p>		
<p>STADIJA TDP</p>	<p>UAB "BANDUŽIAI"</p>		<p>BRĖŽINIO ŽYMUO STV21-14-RK-TDP- A9</p>		
			LAPAS	LAPŲ	
			1	1	